

УТВЕРЖДАЮ

Руководитель Балахнинского межрайонного
лесничества Нижегородской области

В. П. Кузнецов

Дата "23" 11 2017 года

АКТ

лесопатологического обследования № 175 от "13" ноября 2017 года
лесных насаждений в Балахнинском межрайонном лесничестве
Нижегородской области

Способ лесопатологического обследования: 1. Визуальный

2. Инструментальный

Место проведения

Участковое лесничество	Урочище (дача)	Квартал (кварталы)	Выдел (выделы)	Площадь га
Бурцевское		65	17	5,4
Бурцевское		99	40	0,5
Бурцевское		107	26	2,7
Бурцевское		112	3	2,5
Бурцевское		112	7	4,3
Бурцевское		115	1	1,7
Бурцевское		115	13 (13, 23)	3,9
Бурцевское		127	31	1,8
Итого по участковому лесничеству:				22,8

Лесопатологическое обследование проведено на общей площади 22,8 га

2. **Инструментальное лесопатологическое обследование лесного участка в квартале 65, выдел 17**

2.1. На площади 5,4 га фактическая таксационная характеристика лесных насаждений соответствует (не соответствует) таксационному описанию (нужное подчеркнуть). Причины несоответствия: занижена доля участия ели в составе, завышена доля участия сосны в составе
Ведомость лесных участков с выявленными несоответствиями таксационным описаниям приведена в приложении 1 к Акту

2.2. Состояние насаждений: **с нарушенной устойчивостью** -
с утраченной устойчивостью v

Причины повреждения:

Основная причина ослабления: повреждение ели короедом-типографом (*Ips typographus* L.) (343);

Дополнительные причины ослабления: повреждение сосны синей сосновой златкой (*Melanophila* (=Phaenops) *cyanea* Fr.) (335), поражение берёзы настоящим трутовиком (*Fomes fomentarius* (L.) Gill.) (355), бурелом прошлых лет (822)

Описание повреждений насаждений:

Основные признаки ослабления: ажурность кроны, изреженность кроны, сломы стволов

Дополнительные признаки ослабления: следы заселения стволовых вредителей (личиночные и маточные ходы, кукольные колыбельки, брачные камеры, смоляные воронки, вылетные отверстия), наличие на стволах плодовых тел трутовиков

Фактический отпад: текущий – 0 м³/га; общий – 76 м³/га.

В том числе:

заселено (отработано) стволовыми вредителями

Вид вредителя	Порода	Встречаемость, %		Степень заселения лесного насаждения (слабая, средняя, сильная)
		заселённых деревьев	отработанных деревьев	
Короед-типограф	Ель	-	79	-
Синяя сосновая златка	Сосна	-	3	-

повреждено огнем

Порода	Вид пожара	Состояние корневых лап		Состояние корневой шейки		Подсушивание луба	
		% поврежденных огнём корней	% деревьев с данным повреждением	ожог корневой шейки по окружности (1/4; 2/4; 3/4; более 3/4)	% деревьев с данным повреждением	по окружности (1/4; 2/4; 3/4; более 3/4)	% деревьев с данным повреждением
-	-	-	-	-	-	-	-

заражено болезнями

Вид	Порода	Встречаемость (% заражённых деревьев)	Степень поражения лесного насаждения (слабая, средняя, сильная)
Настоящий трутовик	Берёза	10	Слабая

2.3. Выборке подлежит, % деревьев от общего запаса насаждения:

Категории санитарного состояния	Подлежит выборке по санитарному состоянию, %	Причины назначения
ослабленных	-	
сильно ослабленных	-	
усыхающих	-	
свежего сухостоя	-	
в т. ч. свежего ветровала	-	
свежего бурелома	-	
старого сухостоя	42	
в т. ч. старого ветровала	-	
старого бурелома	25	
аварийных деревьев	-	
Итого:	42	

2.4. Полнота лесного насаждения после уборки деревьев, подлежащих рубке, составит 0,23;
Критическая полнота для данной категории лесных насаждений составляет 0,5

ЗАКЛЮЧЕНИЕ

С целью предотвращения негативных процессов или ущерба от их воздействия назначено: *рекомендуется произвести санитарно-оздоровительные мероприятия в виде сплошной санитарной рубки, т. к. полнота насаждения после уборки деревьев, подлежащих рубке, опустится ниже критической полноты, установленной для данной категории защитных лесов*

Технология рубок: *беспасечная;*

Запас деревьев, подлежащих рубке: по санитарному состоянию – 76 м³/га;
при создании технологической сети (0 %) - 0 м³/га;

Участковое лесничество	Урочище (дача)	Квартал	Выдел	Площадь выдела, га	Вид мероприятия	Площадь мероприятия, га	Порода	Запас на выделе, подлежащий рубке, кбм.		Крайние сроки проведения
								Всего:	в т. ч. по санитарному состоянию	
Бурцевское		65	17	5,4	ССР	5,4	Ель	459	363	2018 год
							Сосна	329	26	
							Берёза	184	18	

Меры по обеспечению возобновления: *искусственное лесовосстановление;*

Мероприятия, необходимые для предупреждения заражения или повреждения смежных насаждений: *осуществляются в соответствии с Правилами санитарной безопасности от 20 мая 2017 года №607, а также в соответствии с Правилами осуществления мероприятий по предупреждению распространения вредных организмов от 12 сентября 2016 года №470*

Сведения для расчёта степени повреждения:

год образования старого сухостоя – 2013-2014 г.;

основная причина повреждения древесины: *вывал сухостойных деревьев ели, повреждение сосны стволовыми вредителями; сломы стволов сосны под кроной*

Дата проведения обследования: 05 сентября 2017 года.

Исполнители работ по проведению лесопатологического обследования:

Зам. начальника отдела защиты леса и ГЛПМ

филиала ФБУ «Рослесозащита» -

«ЦЗЛ Нижегородской области»

Инженер-лесопатолог отдела защиты леса и ГЛПМ

филиала ФБУ «Рослесозащита» -

«ЦЗЛ Нижегородской области»

А. А. Сотников

Д. П. Смирнов

Ведомость перечёта деревьев, назначенных в рубку

ВРЕМЕННАЯ ПРОБНАЯ ПЛОЩАДЬ № 1

Субъект Российской Федерации Нижегородская область

Лесничество (лесопарк) Балахнинское межрайонное Участковое лесничество Бурцевское

Квартал 65 Выдел 17 Площадь, га 5.4

Номер очага вредных организмов _____ Размер пробной площади, га -

Таксационная характеристика:

Тип леса Еч Состав 5Е3С2Б Возраст, лет 80 Бонитет II

Полнота 0.4 Запас на 1 га 180 Возобновление: 10Е (30) 3,0 м; 2,0 тыс. шт/га

Время и причина ослабления насаждения: Повреждение ели короедом-типографом (343)

повреждение сосны синей сосновой златкой (335), бурелом прошлых лет (822),

поражение берёзы настоящим трутовиком (355)

Тип очага: эпизодический, хронический (подчеркнуть)

Фаза развития очага: начальная, нарастание численности, собственно вспышка, кризиса (подчеркнуть)

Состояние насаждения, намечаемые мероприятия :

Насаждение с утраченной устойчивостью, требующее проведения сплошной санитарной рубки

Исполнитель работ по проведению лесопатологического обследования

Зам. начальника отдела защиты леса и государственного лесопатологического мониторинга

Должность

Сотников А. А.

ФИО

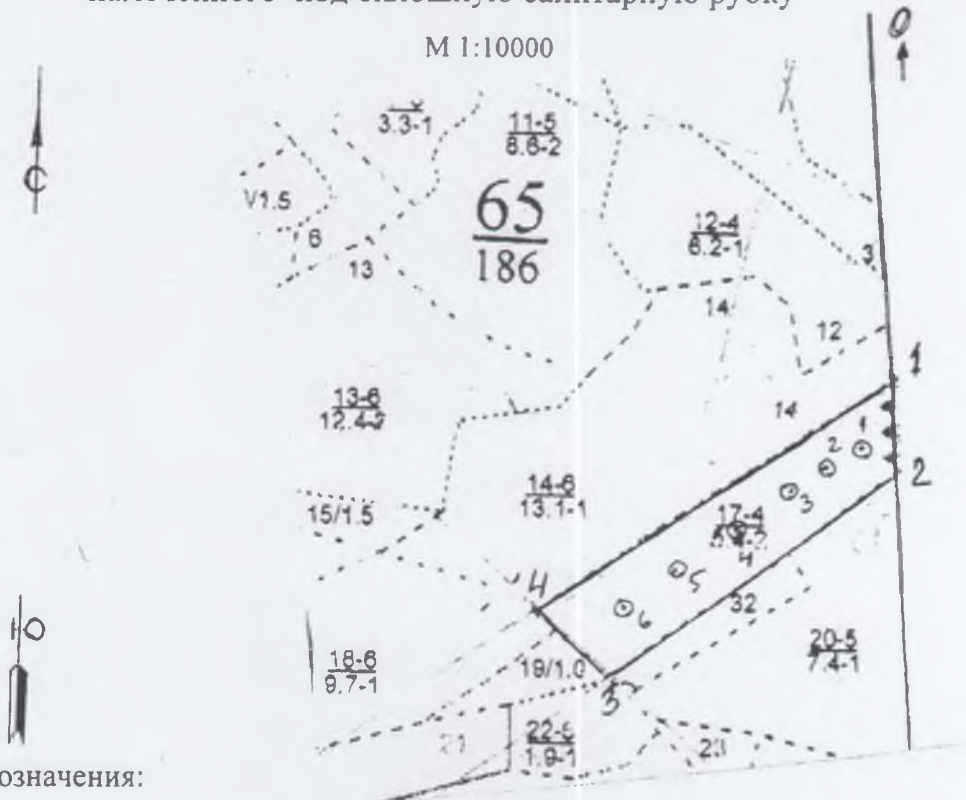

Подпись

Дата составления документа: 10 ноября 2017 года

Телефон 8 (831) 428-94-27

Абрис участка леса

в квартале 65, выдел 17 площадью 5,4 га
Бурцевского участкового лесничества Балахнинского межрайонного лесничества,
намеченного под сплошную санитарную рубку



Условные обозначения:

3• месторасположение реласкопической площадки (пробной площади)

№ выдела	Ленты (круговой площадки) перечёта						
	№ ленты (площадки)	Географические координаты		длина, м	ширина, м	радиус, м	площадь, га
		Широта	Долгота				
17	1	56°30'20,4"	43°21'00,3"				
17	2	56°30'19,2"	43°20'57,2"				
17	3	56°30'17,8"	43°20'53,8"				
17	4	56°30'16,4"	43°20'50,1"				
17	5	56°30'14,7"	43°20'46,5"				
17	6	56°30'13,0"	43°20'42,8"				

Номера точек	Географические координаты		Румбы линий	Длина, м	Номера точек	Географические координаты		Румбы линий	Длина, м
	Широта	Долгота				Широта	Долгота		
0-1	56°30'49,4"	43°20'58,6"	ЮВ:18	810	3-4	56°30'10,5"	43°20'41,7"	СЗ:61	118
1-2	56°30'23,3"	43°21'02,7"	ЮВ:18	125	4-1	56°30'13,0"	43°20'36,3"	СВ:42	541
2-3	56°30'19,5"	43°21'03,4"	ЮЗ:40	455					

Исполнители работ по проведению лесопатологического обследования:

Зам. начальника отдела защиты леса и ГЛПМ
филиала ФБУ «Рослесозащита» -
«ЦЗЛ Нижегородской области»

А. А. Сотников

Дата составления документа 02.11.2017 г.

Телефон 8 (831) 428-94-27

2. **Инструментальное лесопатологическое обследование лесного участка в квартале 99, выдел 40**

2.1. На площади 0,5 га фактическая таксационная характеристика лесных насаждений соответствует (не соответствует) таксационному описанию (нужное подчеркнуть). Причины несоответствия: при лесоустройстве неверно установлена площадь выдела; насаждение не является погибшим

Ведомость лесных участков с выявленными несоответствиями таксационным описаниям приведена в приложении 1 к Акту

2.2. Состояние насаждений: **с нарушенной устойчивостью**

V

с утраченной устойчивостью

-

Причины повреждения:

Основная причина ослабления: повреждение ели короедом-типографом (*Ips typographus* L.) (343);

Дополнительные причины ослабления: поражение берёзы настоящим трутовиком (*Fomes fomentarius* (L.) Gill.) (355), ветровал прошлых лет (821), повреждение сосны большим сосновым лубоедом (*Tomicus (Blastophagus) piniperda* L.) (338)

Описание повреждений насаждений:

Основные признаки ослабления: ажурность кроны, изреженность кроны, вывал деревьев

Дополнительные признаки ослабления: следы заселения стволовых вредителей (личиночные и маточные ходы, куколочные колыбельки, брачные камеры, смоляные воронки, вылетные отверстия), наличие на стволах плодовых тел трутовиков

Фактический отпад: текущий – 0 м³/га; общий – 60 м³/га.

В том числе:

заселено (отработано) стволовыми вредителями

Вид вредителя	Порода	Встречаемость, %		Степень заселения лесного насаждения (слабая, средняя, сильная)
		заселённых деревьев	отработанных деревьев	
Короед-типограф	Ель	-	64	-
Большой сосновый лубоед	Сосна	-	5	-

повреждено огнем

Порода	Вид пожара	Состояние корневых лап		Состояние корневой шейки		Подсушивание луба	
		% поврежденных огнём корней	% деревьев с данным повреждением	ожог корневой шейки по окружности (1/4; 2/4; 3/4; более 3/4)	% деревьев с данным повреждением	по окружности (1/4; 2/4; 3/4; более 3/4)	% деревьев с данным повреждением
-	-	-	-	-	-	-	-

заражено болезнями

Вид	Порода	Встречаемость (% заражённых деревьев)	Степень поражения лесного насаждения (слабая, средняя, сильная)
Настоящий трутовик	Берёза	16	Слабая

2.3. Выборке подлежит, % деревьев от общего запаса насаждения:

Категории санитарного состояния	Подлежит выборке по санитарному состоянию, %	Причины назначения
ослабленных	-	
сильно ослабленных	-	
усыхающих	-	
свежего сухостоя	-	
в т. ч. свежего ветровала	-	
свежего бурелома	-	
старого сухостоя	24	
в т. ч. старого ветровала	6	
старого бурелома	4	
аварийных деревьев	-	
Итого:	24	

2.4. Полнота лесного насаждения после уборки деревьев, подлежащих рубке, составит **0,53**;
Критическая полнота для данной категории лесных насаждений составляет **0,3**

ЗАКЛЮЧЕНИЕ

С целью предотвращения негативных процессов или ущерба от их воздействия назначено: *рекомендуется произвести санитарно-оздоровительные мероприятия в виде выборочной санитарной рубки, т. к. полнота насаждения после уборки деревьев, подлежащих рубке, не опустится ниже критической полноты, установленной для данной категории защитных лесов*

Технология рубок: *беспасечная*;

Запас деревьев, подлежащих рубке: по санитарному состоянию – **60 м³/га**;

при создании технологической сети (0 %) - **0 м³/га**;

Участковое лесничество	Урочище (дача)	Квартал	Выдел	Площадь выдела, га	Вид мероприятия	Площадь мероприятия, га	Порода	Запас на выделе, подлежащий рубке, кбм.		Крайние сроки проведения
								Всего:	в т. ч. по санитарному состоянию	
Бурцевское		99	40	0,5	ВСП	0,5	Берёза	12	12	2018 год
							Сосна	10	10	
							Ель	8	8	

Меры по обеспечению возобновления:-;

Мероприятия, необходимые для предупреждения заражения или повреждения смежных насаждений: *осуществляются в соответствии с Правилами санитарной безопасности от 20 мая 2017 года №607, а также в соответствии с Правилами осуществления мероприятий по предупреждению распространения вредных организмов от 12 сентября 2016 года №470*

Сведения для расчёта степени повреждения:

год образования старого сухостоя – 2013-2014 г.;

основная причина повреждения древесины: *наличие стволовой гнили у деревьев берёзы, поражённых настоящим трутовиком, вывал сухостойных деревьев ели; вывал деревьев сосны*

Дата проведения обследования: 05 сентября 2017 года.

Исполнители работ по проведению лесопатологического обследования:

Зам. начальника отдела защиты леса и ГЛПМ

филиала ФБУ «Рослесозащита» -

«ЦЗЛ Нижегородской области»

Инженер-лесопатолог отдела защиты леса и ГЛПМ

филиала ФБУ «Рослесозащита» -

«ЦЗЛ Нижегородской области»

А. А. Сотников

Д. П. Смирнов

Ведомость перечёта деревьев, назначенных в рубку

ВРЕМЕННАЯ ПРОБНАЯ ПЛОЩАДЬ № 2 _____

Субъект Российской Федерации Нижегородская область

Лесничество (лесопарк) Балахнинское межрайонное Участковое лесничество Бурцевское

Квартал 99 Выдел 40 Площадь, га 0.5

Номер очага вредных организмов _____ Размер пробной площади, га 0.5

Таксационная характеристика:

Тип леса Еч Состав 6БЗС1Е Возраст, лет 80 Бонитет II

Полнота 0.7 Запас на 1 га 250 Возобновление: -

Время и причина ослабления насаждения: Повреждение ели короедом-типографом (343)
поражение берёзы настоящим трутовиком (355), ветровал прошлых лет (821)
повреждение сосны большим сосновым лубоедом (338)

Тип очага: эпизодический, хронический (подчеркнуть)

Фаза развития очага: начальная, нарастание численности, собственно вспышка, кризиса (подчеркнуть)

Состояние насаждения, намечаемые мероприятия :
Насаждение с нарушенной устойчивостью, требующее проведения выборочной санитарной рубки

Исполнитель работ по проведению лесопатологического обследования:

Зам. начальника отдела защиты леса и государственного лесопатологического мониторинга

Должность

Сотников А. А.
ФИО


Подпись

Дата составления документа: 05 сентября 2017 года

Телефон 8 (831) 428-94-27

ВЕДОМОСТЬ ПЕРЕЧЁТА ДЕРЕВЬЕВ

Порода: Берёза

Ступени толщины, см.	Распределение деревьев по категориям состояния, шт.															Всего деревьев по ступеням толщины			
	I	II	III	IV		V		VI			ветровал, бурелом			аварийные деревья			шт.	в т.ч. подлежат рубке, %	
				НЗ	З	НЗ	З	НЗ	З	О	НЗ	З	О	НЗ	З	О			
8																		-	-
12																		-	-
16	5	1																9	33
20	18	2																28	29
24	16	3																20	5
28	16	7																31	26
32	21	1																22	-
36	14	1																15	-
40																		-	-
44																		-	-
48																		-	-
52																		-	-
56																		-	-
Итого	шт.	90	15	-	-	-	-	-	-	-	-	-	-	-	-	-	-	125	-
	%	72	12	-	-	-	-	-	-	-	-	-	-	-	-	-	-	100	16

Порода: Сосна

Ступени толщины, см.	Распределение деревьев по категориям состояния, шт.															Всего деревьев по ступеням толщины			
	I	II	III	IV		V		VI			ветровал, бурелом			аварийные деревья			шт.	в т.ч. подлежат рубке, %	
				НЗ	З	НЗ	З	НЗ	З	О	НЗ	З	О	НЗ	З	О			
8																		-	-
12																		-	-
16	4																	6	33
20	15																	18	17
24	12																	18	33
28	12																	19	37
32	9																	13	31
36	4																	4	-
40	2																	2	-
44																		-	-
48																		-	-
52																		-	-
56																		-	-
Итого	шт.	58	-	-	-	-	-	-	-	-	-	-	-	-	-	-	-	80	-
	%	73	-	-	-	-	-	-	-	-	-	-	-	-	-	-	-	100	27

Порода: Ель

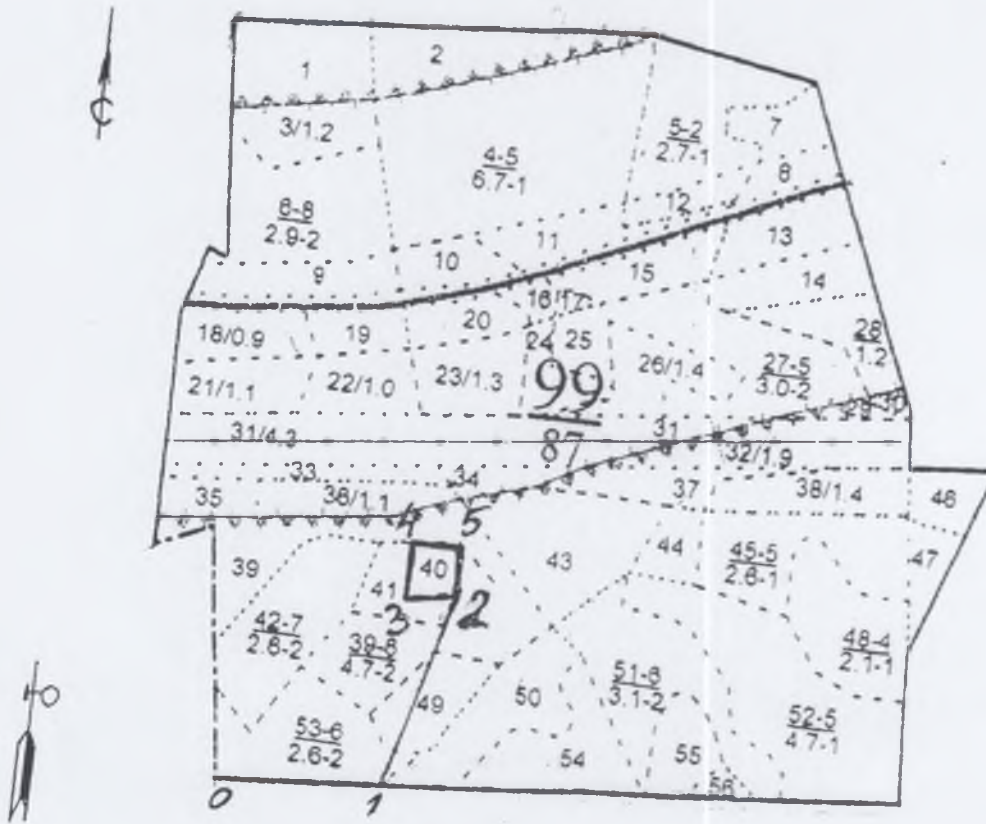
Ступени толщины, см.	Распределение деревьев по категориям состояния, шт.															Всего деревьев по ступеням толщины			
	I	II	III	IV		V		VI			ветровал, бурелом			аварийные деревья			шт.	в т.ч. подлежат рубке, %	
				НЗ	З	НЗ	З	НЗ	З	О	НЗ	З	О	НЗ	З	О			
8																		-	-
12																		-	-
16	2																	4	50
20	4	1																8	38
24	1	1																7	71
28	1																	6	83
32	1																	4	75
36																		1	100
40																		-	-
44																		-	-
48																		-	-
52																		-	-
56																		-	-
Итого	шт.	9	2	-	-	-	-	-	-	-	-	-	-	-	-	-	-	30	-
	%	30	7	0	0	0	0	0	0	0	0	0	0	0	0	0	0	100	63

Примечание: НЗ - незаселённое, З - заселённое, О - отработанное

Абрис участка леса

в квартале 99, выдел 40 площадью 0,5 га
Бурцевского участкового лесничества Балахнинского межрайонного лесничества,
намеченного под выборочную санитарную рубку

М 1:10000



Условные обозначения:

- месторасположение реласкопической площадки (пробной площади)

№ выдела	Ленты (круговой площадки) перечёта						
	№ ленты (площадки)	Географические координаты		длина, м	ширина, м	радиус, м	площадь, га
		Широта	Долгота				

Номера точек	Географические координаты		Румбы линий	Длина, м	Номера точек	Географические координаты		Румбы линий	Длина, м
	Широта	Долгота				Широта	Долгота		
0-1	56°27'43,2"	43°14'44,9"	СВ:72	220	3-4	56°27'52,3"	43°14'57,5"	СЗ:6	76
1-2	56°27'44,1"	43°14'57,1"	СЗ:4	245	4-5	56°27'54,7"	43°14'57,2"	СВ:71	65
2-3	56°27'52,5"	43°15'00,8"	ЮЗ:71	65	5-2	56°27'54,8"	43°15'00,8"	ЮВ:6	75

Исполнители работ по проведению лесопатологического обследования:

Зам. начальника отдела защиты леса и ГЛПМ
филиала ФБУ «Рослесозащита» -
«ЦЗЛ Нижегородской области»

А. А. Сотников

Дата составления документа 02.11.2017 г.

Телефон 8 (831) 428-94-27

2. **Инструментальное лесопатологическое обследование лесного участка в квартале 107, выдел 26**

2.1. На площади 2,7 га фактическая таксационная характеристика лесных насаждений соответствует (не соответствует) таксационному описанию (нужное подчеркнуть). Причины несоответствия: неверно определён состав насаждения, неверно определена площадь выдела при лесоустройстве

Ведомость лесных участков с выявленными несоответствиями таксационным описаниям приведена в приложении 1 к Акту

2.2. Состояние насаждений: **с нарушенной устойчивостью**

-

с утраченной устойчивостью

v

Причины повреждения:

Основная причина ослабления: повреждение ели короедом-типографом (*Ips typographus* L.) (343);

Дополнительные причины ослабления: повреждение сосны большим сосновым лубоедом (*Tomicus (Blastophagus) piniperda* L.) (338), поражение сосны смоляным раком (*Cronartium flaccidum* (Alb. et Schw.) Wint. и *Peridermium pini* (Willd.) Kleb.) (371)

Описание повреждений насаждений:

Основные признаки ослабления: ажурность кроны, изреженность кроны

Дополнительные признаки ослабления: следы заселения стволовых вредителей (личиночные и маточные ходы, куколочные колыбельки, брачные камеры, смоляные воронки, вылетные отверстия), наличие на стволах в области кроны раковых ран

Фактический отпад: текущий – 0 м³/га; общий – 80 м³/га.

В том числе:

заселено (отработано) стволовыми вредителями

Вид вредителя	Порода	Встречаемость, %		Степень заселения лесного насаждения (слабая, средняя, сильная)
		заселённых деревьев	отработанных деревьев	
Короед-типограф	Ель	-	83	-
Большой сосновый лубоед	Сосна	-	30	-

повреждено огнем

Порода	Вид пожара	Состояние корневых лап		Состояние корневой шейки		Подсушивание луба	
		% поврежденных огнём корней	% деревьев с данным повреждением	ожог корневой шейки по окружности (1/4; 2/4; 3/4; более 3/4)	% деревьев с данным повреждением	по окружности (1/4; 2/4; 3/4; более 3/4)	% деревьев с данным повреждением
-	-	-	-	-	-	-	-

заражено болезнями

Вид	Порода	Встречаемость (% заражённых деревьев)	Степень поражения лесного насаждения (слабая, средняя, сильная)
Смоляной рак	Сосна	12	Слабая

2.3. Выборке подлежит, % деревьев от общего запаса насаждения:

Категории санитарного состояния	Подлежит выборке по санитарному состоянию, %	Причины назначения
ослабленных	-	
сильно ослабленных	-	
усыхающих	-	
свежего сухостоя	-	
в т. ч. свежего ветровала	-	
свежего бурелома	-	
старого сухостоя	47	
в т. ч. старого ветровала	-	
старого бурелома	23	
аварийных деревьев	-	
Итого:	47	

2.4. Полнота лесного насаждения после уборки деревьев, подлежащих рубке, составит 0,27; Критическая полнота для данной категории лесных насаждений составляет 0,5

ЗАКЛЮЧЕНИЕ

С целью предотвращения негативных процессов или ущерба от их воздействия назначено: *рекомендуется произвести санитарно-оздоровительные мероприятия в виде сплошной санитарной рубки, т. к. полнота насаждения после уборки деревьев, подлежащих рубке, опустится ниже критической полноты, установленной для данной категории защитных лесов*

Технология рубок: *беспасечная;*

Запас деревьев, подлежащих рубке: по санитарному состоянию – 80 м³/га;
при создании технологической сети (0 %) - 0 м³/га;

Участковое лесничество	Урочище (дача)	Квартал	Выдел	Площадь выдела, га	Вид мероприятия	Площадь мероприятия, га	Порода	Запас на выделе, подлежащий рубке, куб.м.		Крайние сроки проведения
								Всего:	в т. ч. по санитарному состоянию	
Бурцевское		107	26	2,7	ССР	2,7	Ель	203	168	2018 год
							Сосна	119	50	
							Осина	86	-	
							Берёза	51	-	

Меры по обеспечению возобновления: *искусственное лесовосстановление;*

Мероприятия, необходимые для предупреждения заражения или повреждения смежных насаждений: *осуществляются в соответствии с Правилами санитарной безопасности от 20 мая 2017 года №607, а также в соответствии с Правилами осуществления мероприятий по предупреждению распространения вредных организмов от 12 сентября 2016 года №470*

Сведения для расчёта степени повреждения:

год образования старого сухостоя – 2013-2014 г.;

основная причина повреждения древесины: *вывал сухостойных деревьев ели;*

Дата проведения обследования: 05 сентября 2017 года.

Исполнители работ по проведению лесопатологического обследования:

Зам. начальника отдела защиты леса и ГЛПМ

филиала ФБУ «Рослесозащита» -

«ЦЗЛ Нижегородской области»

Инженер-лесопатолог отдела защиты леса и ГЛПМ

филиала ФБУ «Рослесозащита» -

«ЦЗЛ Нижегородской области»

А. А. Сотников

Д. П. Смирнов

Ведомость перечёта деревьев, назначенных в рубку

ВРЕМЕННАЯ ПРОБНАЯ ПЛОЩАДЬ № 3

Субъект Российской Федерации Нижегородская область
Лесничество (лесопарк) Балахнинское межрайонное Участковое лесничество Бурцевское

Квартал 107 Выдел 26 Площадь, га 2.7

Номер очага вредных организмов _____ Размер пробной площади, га 2.7

Таксационная характеристика:

Тип леса Екс Состав 4ЕЗС2Ос1Б Возраст, лет 100 Бонитет II

Полнота 0.5 Запас на 1 га 170 Возобновление: -

Время и причина ослабления насаждения: Повреждение ели короедом-типографом (343)

повреждение сосны большим сосновым лубоедом (338)

поражение сосны смоляным раком (371)

Тип очага: эпизодический, хронический (подчеркнуть)

Фаза развития очага: начальная, нарастание численности, собственно вспышка, кризиса (подчеркнуть)

Состояние насаждения, намечаемые мероприятия :

Насаждение с утраченной устойчивостью, требующее проведения сплошной санитарной рубки

Исполнитель работ по проведению лесопатологического обследования:

Зам. начальника отдела защиты леса и государственного лесопатологического мониторинга

Должность

Дата составления документа: 10 ноября 2017 года

Сотников А. А.
ФИО


Подпись

Телефон 8 (831) 428-94-27

ВЕДОМОСТЬ ПЕРЕЧЕТА ДЕРЕВЬЕВ

Оборотная сторона

Порода: Ель

Ступени толщины, см	Распределение деревьев по категориям состояния, шт															Всего деревьев по ступеням толщины			
	I	II	III	IV		V		VI			ветровал, бурелом			аварийные деревья			шт	в т.ч. подлежат рубке, %	
				НЗ	З	НЗ	З	НЗ	З	О	НЗ	З	О	НЗ	З	О			
8																		-	-
12																		-	-
16	4									5					25			34	88
20	12	3								23					49			87	83
24	15	8								28					53			104	78
28	15	7								51					48			121	82
32	4	4								19					37			64	88
36	2									1					22			25	92
40	1														3			4	75
44																		-	-
48																		-	-
52																		-	-
56																		-	-
Итого	шт.	53	22	-	-	-	-	-	-	-	-	-	-	-	-	-	-	439	-
	%	12	5	-	-	-	-	-	-	-	-	-	-	-	-	-	-	100	83

Порода: Сосна

Ступени толщины, см	Распределение дерева по категориям состояния, шт															Всего деревьев по ступеням толщины			
	I	II	III	IV		V		VI			ветровал, бурелом			аварийные деревья			шт	в т.ч. подлежат рубке, %	
				НЗ	З	НЗ	З	НЗ	З	О	НЗ	З	О	НЗ	З	О			
8																		-	-
12																		-	-
16	1	2								1								4	25
20	7	4								6								17	35
24	15	2								7								24	29
28	17	3								12								32	38
32	10	3								15								28	54
36	8	2								14								24	58
40	7	1								8								16	50
44	2	1																3	-
48	1																	1	-
52																		-	-
56																		-	-
Итого	шт.	68	18	-	-	-	-	-	-	-	-	-	-	-	-	-	-	149	-
	%	46	12	-	-	-	-	-	-	-	-	-	-	-	-	-	-	100	42

Порода: Осина

Ступени толщины, см	Распределение деревьев по категориям состояния, шт															Всего деревьев по ступеням толщины			
	I	II	III	IV		V		VI			ветровал, бурелом			аварийные деревья			шт	в т.ч. подлежат рубке, %	
				НЗ	З	НЗ	З	НЗ	З	О	НЗ	З	О	НЗ	З	О			
8																		-	-
12		18																18	-
16		36																36	-
20		37																37	-
24		45																45	-
28		47																47	-
32		25																25	-
36		5																5	-
40		4																4	-
44		1																1	-
48																		-	-
52																		-	-
56																		-	-
Итого	шт.	-	218	-	-	-	-	-	-	-	-	-	-	-	-	-	-	218	-
	%	0	100	0	0	0	0	0	0	0	0	0	0	0	0	0	0	100	-

Порода: Берёза

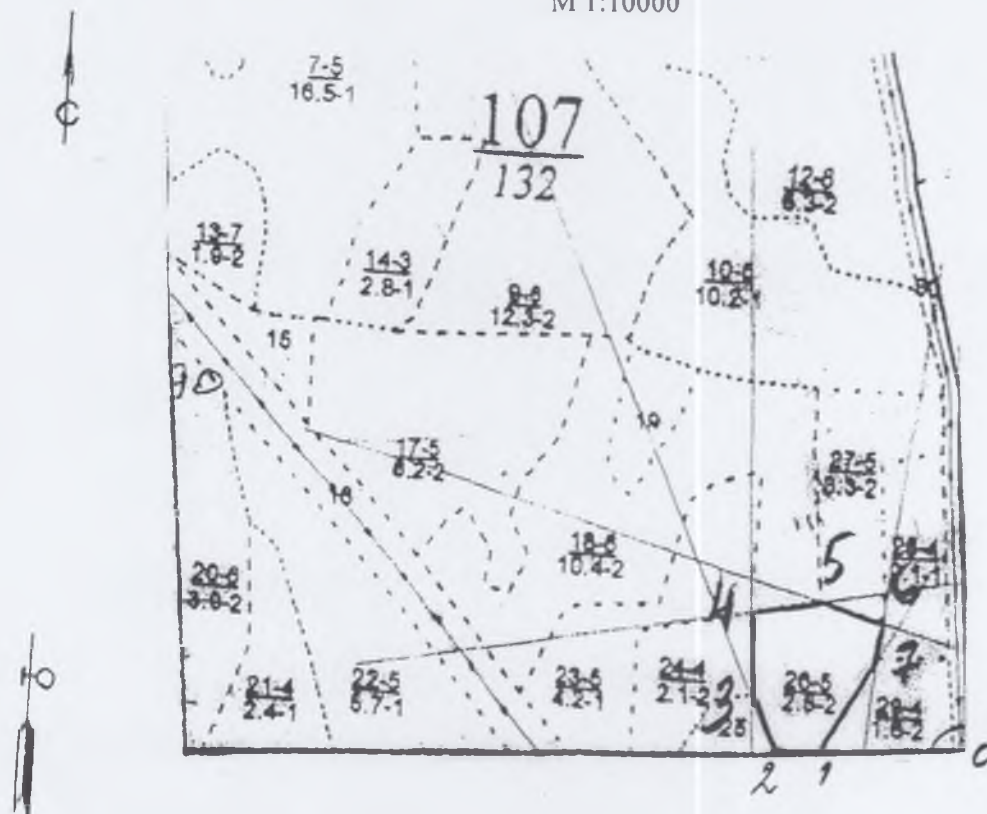
Ступени толщины, см	Распределение деревьев по категориям состояния, шт															Всего деревьев по ступеням толщины			
	I	II	III	IV		V		VI			ветровал, бурелом			аварийные деревья			шт	в т.ч. подлежат рубке, %	
				НЗ	З	НЗ	З	НЗ	З	О	НЗ	З	О	НЗ	З	О			
8																		-	-
12		1	3															4	75
16		7	4															11	36
20		18	11															29	38
24		15	20															35	57
28		15	16															31	52
32			2															2	100
36		1	1															2	50
40																		-	-
44																		-	-
48																		-	-
52																		-	-
56																		-	-
Итого	шт.	-	57	57	-	-	-	-	-	-	-	-	-	-	-	-	-	114	-
	%	0	50	50	0	0	0	0	0	0	0	0	0	0	0	0	0	100	50

Примечание: НЗ - незаселенное, З - заселенное, О - отработанное

Абрис участка леса

в квартале 107, выдел 26 площадью 2,7 га
Бурцевского участкового лесничества Балахнинского межрайонного лесничества,
намеченного под сплошную санитарную рубку

М 1:10000



Условные обозначения:

- месторасположение реласкопической площадки (пробной площади)

№ выдела	Ленты (круговой площадки) перечёта						
	№ ленты (площадки)	Географические координаты		длина, м	ширина, м	радиус, м	площадь, га
		Широта	Долгота				

Номера точек	Географические координаты		Румбы линий	Длина, м	Номера точек	Географические координаты		Румбы линий	Длина, м
	Широта	Долгота				Широта	Долгота		
0-1	56°27'22,1"	43°17'45,0"	ЮЗ:71	190	4-5	56°27'27,1"	43°17'27,4"	СВ:63	95
1-2	56°27'21,4"	43°17'32,9"	ЮЗ:71	70	5-6	56°27'27,9"	43°17'32,8"	СВ:89	90
2-3	56°27'21,3"	43°17'30,0"	СЗ:40	80	6-7	56°27'27,3"	43°17'37,7"	ЮВ:9	50
3-4	56°27'23,6"	43°17'27,8"	СЗ:18	110	7-1	56°27'25,6"	43°17'37,6"	ЮЗ:13	142

Исполнители работ по проведению лесопатологического обследования:

Зам. начальника отдела защиты леса и ГЛПМ
филиала ФБУ «Рослесозащита» -
«ЦЗЛ Нижегородской области»

А. А. Сотников

Дата составления документа 02.11.2017 г.

Телефон 8 (831) 428-94-27

2. **Инструментальное лесопатологическое обследование лесного участка в квартале 112, выдел 3**

2.1. На площади 2,5 га фактическая таксационная характеристика лесных насаждений соответствует (не соответствует) таксационному описанию (нужное подчеркнуть). Причины несоответствия: _____

2.2. Ведомость лесных участков с выявленными несоответствиями таксационным описаниям приведена в приложении 1 к Акту

2.2. Состояние насаждений: **с нарушенной устойчивостью**

V

с утраченной устойчивостью

-

Причины повреждения:

Основная причина ослабления: ветровал, бурелом прошлых лет (821/822);

Дополнительные причины ослабления: поражение сосны смоляным раком (*Cronartium flaccidum* (Alb. et Schw.) Wint. и *Peridermium pini* (Willd.) Kleb.) (371), повреждение ели короедом-типографом (*Ips typographus* L.) (343), поражение берёзы бактериальной водянкой (*Erwinia multivora*) (391)

Описание повреждений насаждений:

Основные признаки ослабления: сломы стволов, вывал деревьев, ажурность кроны, изреженность кроны, суховершинность

Дополнительные признаки ослабления: следы заселения стволовых вредителей (личиночные и маточные ходы, куколочные колыбельки, брачные камеры, смоляные воронки, вылетные отверстия), наличие на стволах в области кроны раковых ран, водяные побеги на стволах

Фактический отпад: текущий – 9 м³/га; общий – 37 м³/га.

В том числе:

заселено (отработано) стволовыми вредителями

Вид вредителя	Порода	Встречаемость, %		Степень заселения лесного насаждения (слабая, средняя, сильная)
		заселённых деревьев	отработанных деревьев	
Короед-типограф	Ель	-	4	-

повреждено огнем

Порода	Вид пожара	Состояние корневых лап		Состояние корневой шейки		Подсушивание луба	
		% поврежденных огнём корней	% деревьев с данным повреждением	ожог корневой шейки по окружности (1/4; 2/4; 3/4; более 3/4)	% деревьев с данным повреждением	по окружности (1/4; 2/4; 3/4; более 3/4)	% деревьев с данным повреждением
-	-	-	-	-	-	-	-

заражено болезнями

Вид	Порода	Встречаемость (% заражённых деревьев)	Степень поражения лесного насаждения (слабая, средняя, сильная)
Смоляной рак	Сосна	18	Слабая
Бактериальная водянка	Берёза	21	Слабая

2.3. Выборке подлежит, % деревьев от общего запаса насаждения:

Категории санитарного состояния	Подлежит выборке по санитарному состоянию, %	Причины назначения
ослабленных	-	
сильно ослабленных	-	
усыхающих	-	
свежего сухостоя	5	
в т. ч. свежего ветровала	-	
свежего бурелома	-	
старого сухостоя	17	
в т. ч. старого ветровала	6	
старого бурелома	3	
аварийных деревьев	-	
Итого:	22	

2.4. Полнота лесного насаждения после уборки деревьев, подлежащих рубке, составит **0,31**;
Критическая полнота для данной категории лесных насаждений составляет **0,3**

ЗАКЛЮЧЕНИЕ

С целью предотвращения негативных процессов или ущерба от их воздействия назначено: *рекомендуется произвести санитарно-оздоровительные мероприятия в виде выборочной санитарной рубки, т. к. полнота насаждения после уборки деревьев, подлежащих рубке, не опустится ниже критической полноты, установленной для данной категории защитных лесов*

Технология рубок: *беспасечная*;

Запас деревьев, подлежащих рубке: по санитарному состоянию – **37 м³/га**;

при создании технологической сети (0 %) - **0 м³/га**;

Участковое лесничество	Урочище (дача)	Квартал	Выдел	Площадь выдела, га	Вид мероприятия	Площадь мероприятия, га	Порода	Запас на выделе, подлежащий рубке, кбм.		Крайние сроки проведения
								Всего:	в т. ч. по санитарному состоянию	
Бурцевское		112	3	2,5	ВСП	2,5	Сосна	75	75	2018 год
							Ель	8	8	
							Берёза	10	10	

Меры по обеспечению возобновления: -;

Мероприятия, необходимые для предупреждения заражения или повреждения смежных насаждений: *осуществляются в соответствии с Правилами санитарной безопасности от 20 мая 2017 года №607, а также в соответствии с Правилами осуществления мероприятий по предупреждению распространения вредных организмов от 12 сентября 2016 года №470*

Сведения для расчёта степени повреждения:

год образования старого сухостоя – 2013-2014 г.;

основная причина повреждения древесины: *вывал и сломы стволов под кроной деревьев сосны; вывал сухостойных деревьев ели;*

Дата проведения обследования: 05 сентября 2017 года.

Исполнители работ по проведению лесопатологического обследования:

Зам. начальника отдела защиты леса и ГЛПМ

филиала ФБУ «Рослесозащита» -

«ЦЗЛ Нижегородской области»

Инженер-лесопатолог отдела защиты леса и ГЛПМ

филиала ФБУ «Рослесозащита» -

«ЦЗЛ Нижегородской области»

А. А. Сотников

Д. П. Смирнов

Ведомость перечёта деревьев, назначенных в рубку

ВРЕМЕННАЯ ПРОБНАЯ ПЛОЩАДЬ № 4

Субъект Российской Федерации Нижегородская область
Лесничество (лесопарк) Балахнинское межрайонное Участковое лесничество Бурцевское

Квартал 112 Выдел 3 Площадь, га 2.5

Номер очага вредных организмов _____ Размер пробной площади, га 2.5

Таксационная характеристика:

Тип леса Смч Состав 5С4Е1Б Возраст, лет 100 Бонитет I

Полнота 0.4 Запас на 1 га 170 Возобновление: 10Е (15) 10,0 м: 1,5 тыс. шт/га

Время и причина ослабления насаждения: Ветровал, бурелом прошлых лет (821/822)

повреждение ели короедом-типографом (343), поражение сосны смоляным раком (371)

поражение берёзы бактериальной водяной (391)

Тип очага: эпизодический, хронический (подчеркнуть)

Фаза развития очага: начальная, нарастание численности, собственно вспышка, кризиса (подчеркнуть)

Состояние насаждения, намечаемые мероприятия :

Насаждение с нарушенной устойчивостью, требующее проведения выборочной санитарной рубки

Исполнитель работ по проведению лесопатологического обследования:

Зам. начальника отдела защиты леса и государственного лесопатологического мониторинга

Должность

Дата составления документа: 10 ноября 2017 года

Сотников А. А.
ФИО


Подпись

Телефон 8 (831) 428-94-27

ВЕДОМОСТЬ ПЕРЕЧЕТА ДЕРЕВЬЕВ

Порода *Сосна*

Ступень толщины, см	Распределение деревьев по категориям состояния, шт																Всего деревьев по ступеням толщины		
	I	II	III	IV		V		VI			встровал, бурелом			аварийные деревья			шт.	в т.ч. подлежат рубке, %	
				НЗ	З	НЗ	З	НЗ	З	О	НЗ	З	О	НЗ	З	О			
8																		-	-
12																		-	-
16		5				2				1			4				12	58	
20	14	5				3				6			4				32	41	
24	27	12				5				8			10				62	37	
28	33					6				5			12				56	41	
32	36					3				2			11				52	31	
36	12									2			3				17	29	
40	6																6	-	
44	5																5	-	
48																	-	-	
52																	-	-	
56																	-	-	
Итого	шт.	133	22	-	-	-	19	-	-	-	24	-	-	44	-	-	-	242	-
	%	55	9	-	-	-	8	-	-	-	10	-	-	18	-	-	-	100	36

Порода *Ель*

Ступень толщины, см	Распределение деревьев по категориям состояния, шт																Всего деревьев по ступеням толщины		
	I	II	III	IV		V		VI			встровал, бурелом			аварийные деревья			шт.	в т.ч. подлежат рубке, %	
				НЗ	З	НЗ	З	НЗ	З	О	НЗ	З	О	НЗ	З	О			
8																		-	-
12																		-	-
16	8	2															10	-	
20	14	3								5							22	23	
24	49	11								2							62	3	
28	57	6								2							65	3	
32	53	1								1							55	2	
36	23	1															24	-	
40																	-	-	
44																	-	-	
48																	-	-	
52																	-	-	
56																	-	-	
Итого	шт.	204	24	-	-	-	-	-	-	10	-	-	-	-	-	-	-	238	-
	%	86	10	-	-	-	-	-	-	4	-	-	-	-	-	-	-	100	4

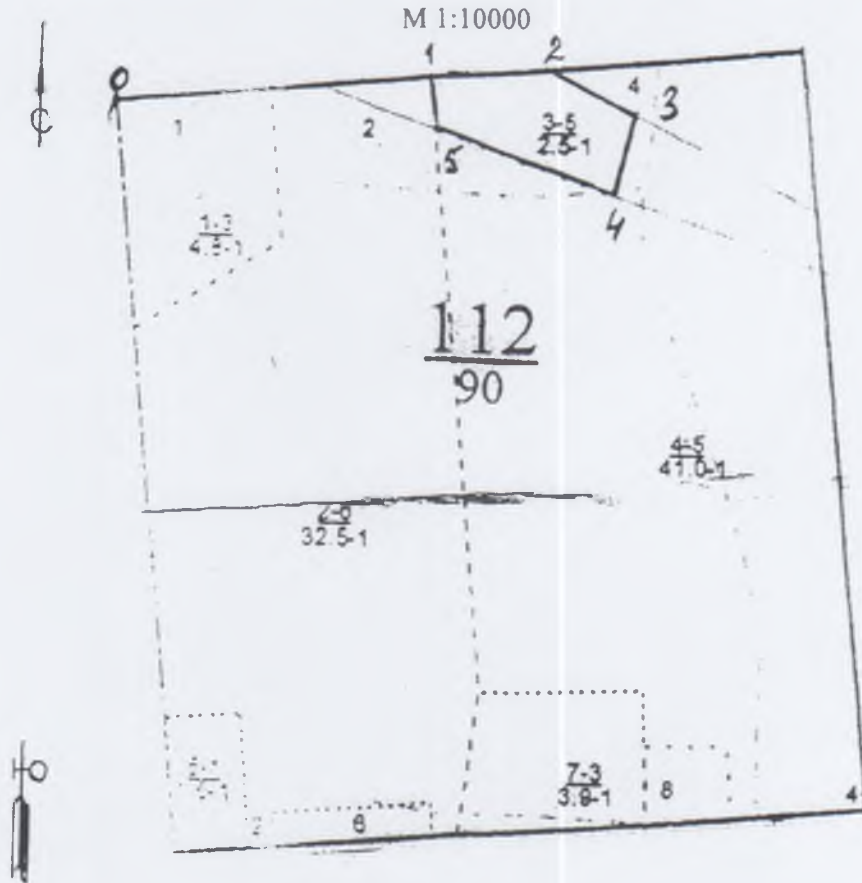
Порода *Берёза*

Ступень толщины, см	Распределение деревьев по категориям состояния, шт																Всего деревьев по ступеням толщины		
	I	II	III	IV		V		VI			встровал, бурелом			аварийные деревья			шт.	в т.ч. подлежат рубке, %	
				НЗ	З	НЗ	З	НЗ	З	О	НЗ	З	О	НЗ	З	О			
8																		-	-
12	1	1																2	-
16	3	2				2				1							8	38	
20	7	2				2				1							12	25	
24	8	1								1							10	10	
28	7	1								1							9	11	
32																	-	-	
36																	-	-	
40																	-	-	
44																	-	-	
48																	-	-	
52																	-	-	
56																	-	-	
Итого	шт.	26	7	-	-	-	4	-	-	4	-	-	-	-	-	-	-	41	-
	%	63	17	0	0	0	10	0	0	10	0	0	0	0	0	0	0	100	20

Примечание: НЗ - незаселенное, З - заселенное, О - отработанное

Абрис участка леса

в квартале 112, выдел 3 площадью 2,5 га
Бурцевского участкового лесничества Балахнинского межрайонного лесничества,
намеченного под выборочную санитарную рубку



Условные обозначения:

• месторасположение реласкопической площадки (пробной площади)

№ выдела	Ленты (круговой площадки) перечёта						
	№ ленты (площадки)	Географические координаты		длина, м	ширина, м	радиус, м	площадь, га
		Широта	Долгота				

Номера точек	Географические координаты		Румбы линий	Длина, м	Номера точек	Географические координаты		Румбы линий	Длина, м
	Широта	Долгота				Широта	Долгота		
0-1	56°27'11,5"	43°14'51,5"	СВ:72	415	3-4	56°27'11,6"	43°15'30,7"	Ю:0	105
1-2	56°27'12,9"	43°15'15,6"	СВ:72	150	4-5	56°27'08,2"	43°15'29,3"	СЗ:83	245
2-3	56°27'13,4"	43°15'24,6"	ЮВ:75	125	5-1	56°27'10,6"	43°15'16,1"	СЗ:18	60

Исполнители работ по проведению лесопатологического обследования:

Зам. начальника отдела защиты леса и ГЛПМ
филиала ФБУ «Рослесозащита» -
«ЦЗЛ Нижегородской области»

А. А. Сотников

Дата составления документа 02.11.2017 г.

Телефон 8 (831) 428-94-27

2. **Инструментальное лесопатологическое обследование лесного участка в квартале 112, выдел 7**

2.1. На площади 4,3 га фактическая таксационная характеристика лесных насаждений соответствует (не соответствует) таксационному описанию (нужное подчеркнуть). Причины несоответствия: в составе насаждения не указана ель, неверно определена площадь выдела при лесоустройстве

2.2. Ведомость лесных участков с выявленными несоответствиями таксационным описаниям приведена в приложении 1 к Акту

2.2. Состояние насаждений: **с нарушенной устойчивостью**

-

с утраченной устойчивостью

v

Причины повреждения:

Основная причина ослабления: повреждение ели короедом-типографом (*Ips typographus* L.) (343);

Дополнительные причины ослабления: поражение сосны смоляным раком (*Cronartium flaccidum* (Alb. et Schw.) Wint. и *Peridermium pini* (Willd.) Kleb.) (371)

Описание повреждений насаждений:

Основные признаки ослабления: ажурность кроны, изреженность кроны, суховершинность

Дополнительные признаки ослабления: следы заселения стволовых вредителей (личиночные и маточные ходы, куколочные колыбельки, брачные камеры, смоляные воронки, вылетные отверстия), наличие на стволах в области кроны раковых ран

Фактический отпад: текущий – 0 м³/га; общий – 94 м³/га.

В том числе:

заселено (отработано) стволовыми вредителями

Вид вредителя	Порода	Встречаемость, %		Степень заселения лесного насаждения (слабая, средняя, сильная)
		заселённых деревьев	отработанных деревьев	
Короед-типограф	Ель	-	77	-

повреждено огнем

Порода	Вид пожара	Состояние корневых лап		Состояние корневой шейки		Подсушивание луба	
		% поврежденных огнём корней	% деревьев с данным повреждением	ожог корневой шейки по окружности (1/4; 2/4; 3/4; более 3/4)	% деревьев с данным повреждением	по окружности (1/4; 2/4; 3/4; более 3/4)	% деревьев с данным повреждением
-	-	-	-	-	-	-	-

заражено болезнями

Вид	Порода	Встречаемость (% заражённых деревьев)	Степень поражения лесного насаждения (слабая, средняя, сильная)
Смоляной рак	Сосна	9	Слабая

2.3. Выборке подлежит, % деревьев от общего запаса насаждения:

Категории санитарного состояния	Подлежит выборке по санитарному состоянию, %	Причины назначения
ослабленных	-	
сильно ослабленных	-	
усыхающих	-	
свежего сухостоя	-	
в т. ч. свежего ветровала	-	
свежего бурелома	-	
старого сухостоя	41	
в т. ч. старого ветровала	-	
старого бурелома	26	
аварийных деревьев	-	
Итого:	41	

2.4. Полнота лесного насаждения после уборки деревьев, подлежащих рубке, составит **0,41**;
Критическая полнота для данной категории лесных насаждений составляет **0,5**

ЗАКЛЮЧЕНИЕ

С целью предотвращения негативных процессов или ущерба от их воздействия назначено: *рекомендуется произвести санитарно-оздоровительные мероприятия в виде сплошной санитарной рубки, т. к. полнота насаждения после уборки деревьев, подлежащих рубке, опустится ниже критической полноты, установленной для данной категории защитных лесов*

Технология рубок: *беспасечная*;

Запас деревьев, подлежащих рубке: по санитарному состоянию – **94 м³/га**;
при создании технологической сети (0 %) - **0 м³/га**;

Участковое лесничество	Урочище (дача)	Квартал	Выдел	Площадь выдела, га	Вид мероприятия	Площадь мероприятия, га	Порода	Запас на выделе, подлежащий рубке, кбм.		Крайние сроки проведения
								Всего:	в т. ч. по санитарному состоянию	
Бурцевское		112	7	4,3	ССР	4,3	Ель	525	404	2018 год
							Сосна	404	-	
							Берёза	60	-	

Меры по обеспечению возобновления: *искусственное лесовосстановление*;

Мероприятия, необходимые для предупреждения заражения или повреждения смежных насаждений: *осуществляются в соответствии с Правилами санитарной безопасности от 20 мая 2017 года №607, а также в соответствии с Правилами осуществления мероприятий по предупреждению распространения вредных организмов от 12 сентября 2016 года №470*

Сведения для расчёта степени повреждения:

год образования старого сухостоя – 2013-2014 г.;

основная причина повреждения древесины: *вывал сухостойных деревьев ели*;

Дата проведения обследования: 05 сентября 2017 года.

Исполнители работ по проведению лесопатологического обследования:

Зам. начальника отдела защиты леса и ГЛПМ

филиала ФБУ «Рослесозащита» -

«ЦЗЛ Нижегородской области»

Инженер-лесопатолог отдела защиты леса и ГЛПМ

филиала ФБУ «Рослесозащита» -

«ЦЗЛ Нижегородской области»

А. А. Сотников

Д. П. Смирнов

Ведомость перечёта деревьев, назначенных в рубку

ВРЕМЕННАЯ ПРОБНАЯ ПЛОЩАДЬ № 5

Субъект Российской Федерации Нижегородская область

Лесничество (лесопарк) Балахнинское межрайонное Участковое лесничество Бурцевское

Квартал 112 Выдел 7 Площадь, га 4.3

Номер очага вредных организмов _____ Размер пробной площади, га -

Таксационная характеристика:

Тип леса Елп Состав 5Е4С1Б Возраст, лет 50 Бонитет 1

Полнота 0.7 Запас на 1 га 230 Возобновление: -

Время и причина ослабления насаждения: Повреждение ели короедом-типографом (343)

поражение сосны смоляным раком (371)

Тип очага: эпизодический, хронический (подчеркнуть)

Фаза развития очага: начальная, нарастание численности, собственно вспышка, кризиса (подчеркнуть)

Состояние насаждения, намечаемые мероприятия :

Насаждение с утраченной устойчивостью, требующее проведения сплошной санитарной рубки

Исполнитель работ по проведению лесопатологического обследования:

Зам. начальника отдела защиты леса и государственного лесопатологического мониторинга

Должность

Сотников А. А.

ФИО


Подпись

Дата составления документа: 10 ноября 2017 года

Телефон 8 (831) 428-94-27

Ведомость перечёта деревьев на реласкопических площадках

Лесничество (лесопарк) Балахнинское межрайонное

уч. лесничество

Бурцевское

Дата проведения: 05 сентября 2017 года

Квартал 112

Выдел 7

Площадь выдела, га 4.3

Площадь лесопатологического выдела (повреждения, поражения), га 4.3

№ реласкопической площадки	Ель										Сосна										Берёза															
	без признаков ослабления	ослабленные	сильно ослабленные	усыхающие	свежий сухой	старый сухой	свежий ветровал, снеговал	старый ветровал, снеговал	свежий бурелом, снеголом	старый бурелом, снеголом	аварийные деревья	без признаков ослабления	ослабленные	сильно ослабленные	усыхающие	свежий сухой	старый сухой	свежий ветровал, снеговал	старый ветровал, снеговал	свежий бурелом, снеголом	старый бурелом, снеголом	аварийные деревья	без признаков ослабления	ослабленные	сильно ослабленные	усыхающие	свежий сухой	старый сухой	свежий ветровал, снеговал	старый ветровал, снеговал	свежий бурелом, снеголом	старый бурелом, снеголом	аварийные деревья			
1		2			6	4					1												1	1												
2	4	2			4	5					3	7	3				2						2													
3	6				5	5					2	7					2						1													
4	3	1			5	4					1	3	1										1	1												
5	2	2			5	3					2	5	1				1						1													
6																																				
7																																				
8																																				
9																																				
10																																				

Исполнитель: Зам. начальника отдела защиты леса и ГЛПМ филиала ФБУ "Рослесозащита" - "ЦЗЛ Нижегородской области"

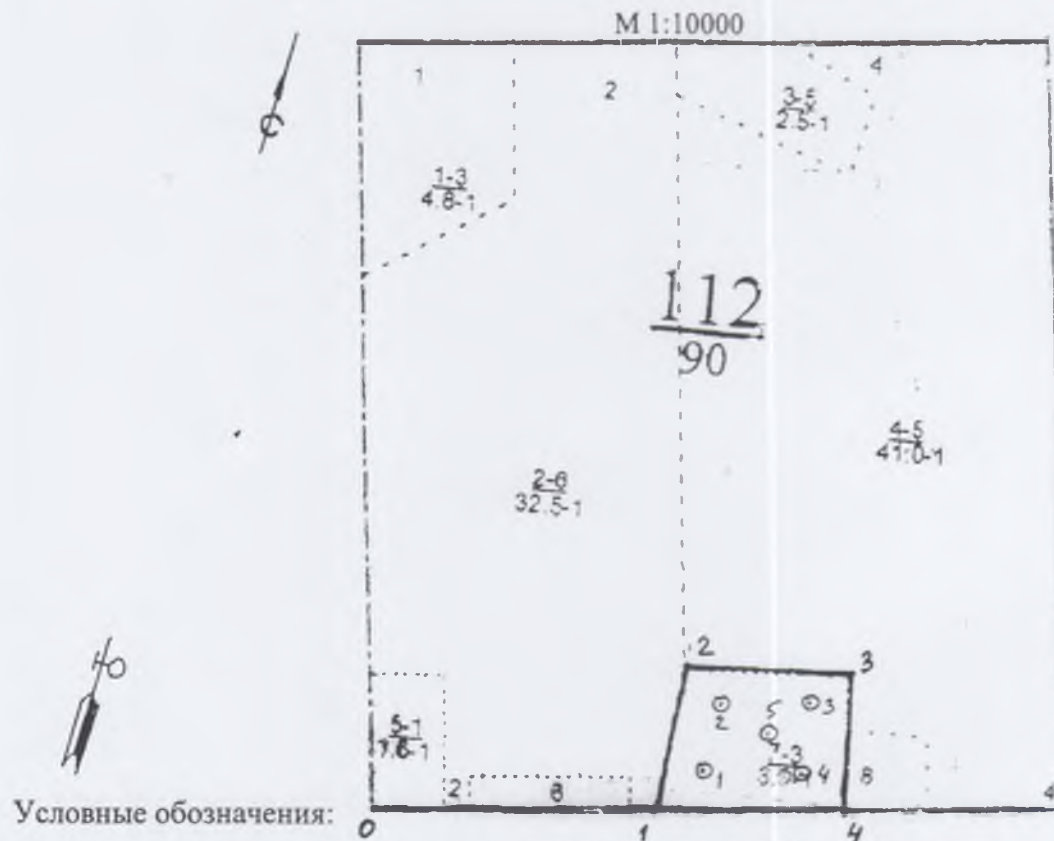


подпись

А. А. Сотников

Абрис участка леса

в квартале 112, выдел 7 площадью 4,3 га
Бурцевского участкового лесничества Балахнинского межрайонного лесничества,
намеченного под сплошную санитарную рубку



Условные обозначения:

3• месторасположение реласкопической площадки (пробной площади)

№ выдела	Ленты (круговой площадки) перечёта						
	№ ленты (площадки)	Географические координаты		длина, м	ширина, м	радиус, м	площадь, га
		Широта	Долгота				
7	1	56°26'41,9"	43°15'22,1"				
7	2	56°26'45,2"	43°15'23,3"				
7	3	56°26'45,3"	43°15'30,6"				
7	4	56°26'42,6"	43°15'30,5"				
7	5	56°26'43,6"	43°15'27,0"				

Номера точек	Географические координаты		Румбы линий	Длина, м	Номера точек	Географические координаты		Румбы линий	Длина, м
	Широта	Долгота				Широта	Долгота		
0-1	56°26'39,1"	43°14'58,1"	СВ:71	370	3-4	56°26'46,8"	43°15'33,4"	ЮВ:19	185
1-2	56°26'40,5"	43°15'19,5"	СЗ:7	190	4-1	56°26'41,2"	43°15'33,8"	ЮЗ:71	256
2-3	56°26'46,4"	43°15'20,8"	СВ:72	215					

Исполнители работ по проведению лесопатологического обследования:

Зам. начальника отдела защиты леса и ГЛПМ
филиала ФБУ «Рослесозащита» -
«ЦЗЛ Нижегородской области»

А. А. Сотников

Дата составления документа 03.11.2017 г.

Телефон 8 (831) 428-94-27

2. **Инструментальное лесопатологическое обследование лесного участка в квартале 115, выдел 1**

2.1. На площади 1,7 га фактическая таксационная характеристика лесных насаждений соответствует (не соответствует) таксационному описанию (нужное подчеркнуть). Причины несоответствия: неверно определён запас сырораствующей части насаждения, занижен запас сырораствующей части насаждения

2.2. Ведомость лесных участков с выявленными несоответствиями таксационным описаниям приведена в приложении 1 к Акту

2.2. Состояние насаждений: **с нарушенной устойчивостью**

-

с утраченной устойчивостью

V

Причины повреждения:

Основная причина ослабления: повреждение ели короедом-типографом (*Ips typographus* L.) (343);

Дополнительные причины ослабления: поражение осины ложным осиновым трутовиком (*Phellinus tremulae* Bond. (Bond. et Boriss.) (358)

Описание повреждений насаждений:

Основные признаки ослабления: ажурность кроны, изреженность кроны, суховершинность

Дополнительные признаки ослабления: следы заселения стволовых вредителей (личиночные и маточные ходы, куколочные колыбельки, брачные камеры, смоляные воронки, вылетные отверстия), наличие на плодовых тел трутовиков на стволах

Фактический отпад: текущий – 0 м³/га; общий – 88 м³/га.

В том числе:

заселено (отработано) стволовыми вредителями

Вид вредителя	Порода	Встречаемость, %		Степень заселения лесного насаждения (слабая, средняя, сильная)
		заселённых деревьев	отработанных деревьев	
Короед-типограф	Ель	-	70	-

повреждено огнем

Порода	Вид пожара	Состояние корневых лап		Состояние корневой шейки		Подсушивание луба	
		% поврежденных огнём корней	% деревьев с данным повреждением	ожог корневой шейки по окружности (1/4; 2/4; 3/4; более 3/4)	% деревьев с данным повреждением	по окружности (1/4; 2/4; 3/4; более 3/4)	% деревьев с данным повреждением
-	-	-	-	-	-	-	-

заражено болезнями

Вид	Порода	Встречаемость (% заражённых деревьев)	Степень поражения лесного насаждения (слабая, средняя, сильная)
Ложный осиновый трутовик	Осина	27	Слабая

2.3. Выборке подлежит, % деревьев от общего запаса насаждения:

Категории санитарного состояния	Подлежит выборке по санитарному состоянию, %	Причины назначения
ослабленных	-	
сильно ослабленных	-	
усыхающих	-	
свежего сухостоя	-	
в т. ч. свежего ветровала	-	
свежего бурелома	-	
старого сухостоя	49	
в т. ч. старого ветровала	-	
старого бурелома	21	
аварийных деревьев	-	
Итого:	49	

2.4. Полнота лесного насаждения после уборки деревьев, подлежащих рубке, составит 0,26;
Критическая полнота для данной категории лесных насаждений составляет 0,5

ЗАКЛЮЧЕНИЕ

С целью предотвращения негативных процессов или ущерба от их воздействия назначено: *рекомендуется произвести санитарно-оздоровительные мероприятия в виде сплошной санитарной рубки, т. к. полнота насаждения после уборки деревьев, подлежащих рубке, опустится ниже критической полноты, установленной для данной категории защитных лесов*

Технология рубок: *беспасечная;*

Запас деревьев, подлежащих рубке: по санитарному состоянию – 88 м³/га;

при создании технологической сети (0 %) - 0 м³/га;

Участковое лесничество	Урочище (дача)	Квартал	Выдел	Площадь выдела, га	Вид мероприятия	Площадь мероприятия, га	Порода	Запас на выделе, подлежащий рубке, кбм.		Крайние сроки проведения
								Всего:	в т. ч. по санитарному состоянию	
Бурцевское		115	1	1,7	ССР	1,7	Ель	193	135	2018 год
							Сосна	33	-	
							Осина	56	15	
							Берёза	24	-	

Меры по обеспечению возобновления: *искусственное лесовосстановление;*

Мероприятия, необходимые для предупреждения заражения или повреждения смежных насаждений: *осуществляются в соответствии с Правилами санитарной безопасности от 20 мая 2017 года №607, а также в соответствии с Правилами осуществления мероприятий по предупреждению распространения вредных организмов от 12 сентября 2016 года №470*

Сведения для расчёта степени повреждения:

год образования старого сухостоя – 2013-2014 г.;

основная причина повреждения древесины: *вывал сухостойных деревьев ели; наличие стволовой гнили у деревьев осины, поражённых ложным осиновым трутовиком*

Дата проведения обследования: 05 сентября 2017 года.

Исполнители работ по проведению лесопатологического обследования:

Зам. начальника отдела защиты леса и ГЛПМ

филиала ФБУ «Рослесозащита» -

«ЦЗЛ Нижегородской области»

Инженер-лесопатолог отдела защиты леса и ГЛПМ

филиала ФБУ «Рослесозащита» -

«ЦЗЛ Нижегородской области»

А. А. Сотников

Д. П. Смирнов

Ведомость перечёта деревьев, назначенных в рубку

ВРЕМЕННАЯ ПРОБНАЯ ПЛОЩАДЬ № 6

Субъект Российской Федерации Нижегородская область
Лесничество (лесопарк) Балахнинское межрайонное Участковое лесничество Бурцевское
Квартал 115 Выдел 1 Площадь, га 1.7
Номер очага вредных организмов _____ Размер пробной площади, га 1.7
Таксационная характеристика:
Тип леса Ек Состав 6Е1С2Ос1Б Возраст, лет 90 Бонитет II
Полнота 0.5 Запас на 1 га 180 Возобновление: -
Время и причина ослабления насаждения: Повреждение ели короедом-типографом (343)
поражение осины ложным осиновым трутовиком (358)
-
Тип очага: эпизодический, хронический (подчеркнуть)
Фаза развития очага: начальная, нарастание численности, собственно вспышка, кризиса (подчеркнуть)
Состояние насаждения, намечаемые мероприятия :
Насаждение с утраченной устойчивостью, требующее проведения сплошной санитарной рубки

Исполнитель работ по проведению лесопатологического обследования:

Зам. начальника отдела защиты леса и государственного лесопатологического мониторинга

Должность

Дата составления документа: 10 ноября 2017 года

Сотников А. А.
ФИО


Подпись

Телефон 8 (831) 428-94-27

ВЕДОМОСТЬ ПЕРЕЧЕТА ДЕРЕВЬЕВ

Оборотная сторона

Порода *Ель*

Ступень толщины, см	Распределение дерева по категориям состояния, шт															Всего деревьев по ступеням толщины				
	I	II	III	IV		V		VI			ветровал, бурелом			аварийные деревья			шт.	в т.ч. подпадает рубле, %		
				НЗ	З	НЗ	З	НЗ	З	О	НЗ	З	О	НЗ	З	О				
8																				
12										26					23				49	100
16	9	7								29					32				77	79
20	17	19								15					12				63	43
24	13	14								26					28				81	67
28	8	6								28					29				71	80
32	9	11								11					8				39	49
36	3	2								5					3				13	62
40	1									1					3				5	80
44										2									2	100
48										2									2	100
52																			-	-
56																			-	-
Итого	шт.	60	59	-	-	-	-	-	-	-	145	-	-	138	-	-	-	-	402	-
	%	15	15	-	-	-	-	-	-	-	36	-	-	34	-	-	-	-	100	70

Порода *Сосна*

Ступень толщины, см	Распределение дерева по категориям состояния, шт															Всего деревьев по ступеням толщины				
	I	II	III	IV		V		VI			ветровал, бурелом			аварийные деревья			шт.	в т.ч. подпадает рубле, %		
				НЗ	З	НЗ	З	НЗ	З	О	НЗ	З	О	НЗ	З	О				
8																			-	-
12	1																		1	-
16																			-	-
20																			-	-
24	1	1																	2	-
28	1	1																	2	-
32	4	3																	7	-
36	6	1																	7	-
40	3																		3	-
44	2																		2	-
48																			-	-
52	3																		3	-
56																			-	-
Итого	шт.	21	6	-	-	-	-	-	-	-	-	-	-	-	-	-	-	-	27	-
	%	78	22	-	-	-	-	-	-	-	-	-	-	-	-	-	-	-	100	-

Порода *Осина*

Ступень толщины, см	Распределение дерева по категориям состояния, шт															Всего деревьев по ступеням толщины				
	I	II	III	IV		V		VI			ветровал, бурелом			аварийные деревья			шт.	в т.ч. подпадает рубле, %		
				НЗ	З	НЗ	З	НЗ	З	О	НЗ	З	О	НЗ	З	О				
8																			-	-
12	4	1								2									7	29
16	7	3								4									14	29
20	6	2								3									11	27
24	12	6								6									24	25
28	8	4								4									16	25
32	6	3								3									12	25
36	3	2								2									7	29
40	1	1								1									3	33
44																			-	-
48																			-	-
52																			-	-
56																			-	-
Итого	шт.	47	22	-	-	-	-	-	-	-	25	-	-	-	-	-	-	-	94	-
	%	50	23	0	0	0	0	0	0	0	27	0	0	0	0	0	0	0	100	27

Порода *Берёза*

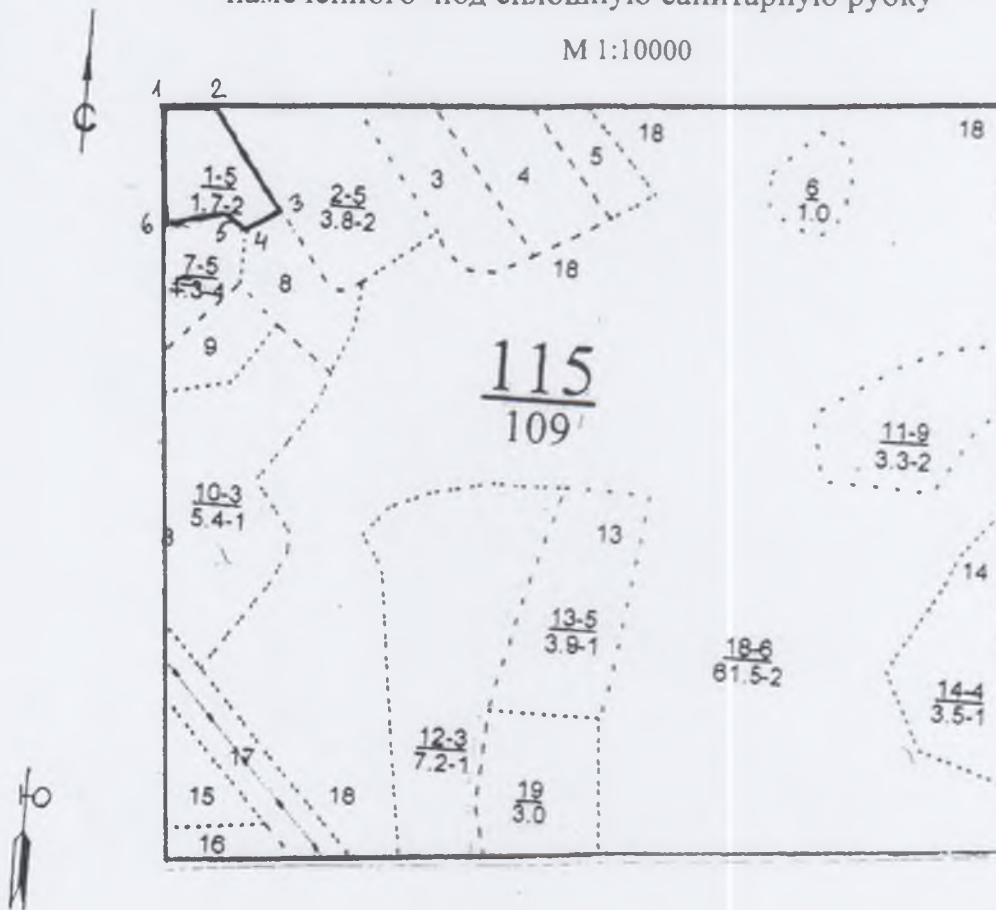
Ступень толщины, см	Распределение дерева по категориям состояния, шт															Всего деревьев по ступеням толщины				
	I	II	III	IV		V		VI			ветровал, бурелом			аварийные деревья			шт.	в т.ч. подпадает рубле, %		
				НЗ	З	НЗ	З	НЗ	З	О	НЗ	З	О	НЗ	З	О				
8																			-	-
12	9																		9	-
16	12																		12	-
20	5	1																	6	-
24	8	4																	12	-
28	3	2																	5	-
32	4																		4	-
36	3	2																	5	-
40																			-	-
44																			-	-
48	1																		1	-
52																			-	-
56																			-	-
Итого	шт.	45	9	-	-	-	-	-	-	-	-	-	-	-	-	-	-	-	54	-
	%	83	17	0	0	0	0	0	0	0	0	0	0	0	0	0	0	0	100	-

Примечание: НЗ - незаселённое, З - заселённое, О - отработанные

Абрис участка леса

в квартале 115, выдел 1 площадью 1,7 га
Бурцевского участкового лесничества Балахнинского межрайонного лесничества,
намеченного под сплошную санитарную рубку

М 1:10000



Условные обозначения:

3• месторасположение реласкопической площадки (пробной площадки)

№ выдела	Ленты (круговой площадки) перечёта						
	№ ленты (площадки)	Географические координаты		длина, м	ширина, м	радиус, м	площадь, га
		Широта	Долгота				

Номера точек	Географические координаты		Румбы линий	Длина, м	Номера точек	Географические координаты		Румбы линий	Длина, м
	Широта	Долгота				Широта	Долгота		
1-2	56°27'22,0''	43°17'45,1''	СВ:71	70	4-5	56°27'17,0''	43°17'52,4''	СЗ:62	30
2-3	56°27'22,1''	43°17'49,0''	ЮВ:49	160	5-6	56°27'17,5''	43°17'50,7''	ЮЗ:62	75
3-4	56°27'18,0''	43°17'54,6''	ЮЗ:43	65	6-1	56°27'16,9''	43°17'46,1''	СЗ:18	160

Исполнители работ по проведению лесопатологического обследования:

Зам. начальника отдела защиты леса и ГЛПМ
филиала ФБУ «Рослесозащита» -
«ЦЗЛ Нижегородской области»

А. А. Сотников

Дата составления документа 03.11.2017 г.

Телефон 8 (831) 428-94-27

2. **Инструментальное лесопатологическое обследование лесного участка в квартале 115, выдел 13 (13, 23)**

2.1. Площадь лесотаксационного выдела 3,9 га. Выделен лесопатологический выдел 23 площадью 0,7 га; фактическая таксационная характеристика лесных насаждений соответствует (не соответствует) таксационному описанию (нужное подчеркнуть). Причины несоответствия: неоднородность состава, не указана ель в составе, занижен запас сырораствующей части насаждения

2.2. Ведомость лесных участков с выявленными несоответствиями таксационным описаниям приведена в приложении 1 к Акту

2.2. Состояние насаждений: **с нарушенной устойчивостью**

-

с утраченной устойчивостью

V

Причины повреждения:

Основная причина ослабления: повреждение ели короедом-типографом (*Ips typographus* L.) (343);

Дополнительные причины ослабления: повреждение сосны большим сосновым лубоедом (*Tomicus (Blastophagus) piniperda* L.) (338)

Описание повреждений насаждений:

Основные признаки ослабления: ажурность кроны, изреженность кроны, суховершинность

Дополнительные признаки ослабления: следы заселения стволовых вредителей (личиночные и маточные ходы, куколочные колыбельки, брачные камеры, смоляные воронки, вылетные отверстия)

Фактический отпад: текущий – 0 м³/га; общий – 94 м³/га.

В том числе:

заселено (отработано) стволовыми вредителями

Вид вредителя	Порода	Встречаемость, %		Степень заселения лесного насаждения (слабая, средняя, сильная)
		заселённых деревьев	отработанных деревьев	
Короед-типограф	Ель	-	73	-
Большой сосновый лубоед	Сосна	-	9	-

повреждено огнем

Порода	Вид пожара	Состояние корневых лап		Состояние корневой шейки		Подсушивание луба	
		% поврежденных огнём корней	% деревьев с данным повреждением	ожог корневой шейки по окружности (1/4; 2/4; 3/4; более 3/4)	% деревьев с данным повреждением	по окружности (1/4; 2/4; 3/4; более 3/4)	% деревьев с данным повреждением
-	-	-	-	-	-	-	-

заражено болезнями

Вид	Порода	Встречаемость (% заражённых деревьев)	Степень поражения лесного насаждения (слабая, средняя, сильная)
-	-	-	-

2.3. Выборке подлежит, % деревьев от общего запаса насаждения:

Категории санитарного состояния	Подлежит выборке по санитарному состоянию, %	Причины назначения
ослабленных	-	
сильно ослабленных	-	
усыхающих	-	
свежего сухостоя	-	
в т. ч. свежего ветровала	-	
свежего бурелома	-	
старого сухостоя	41	
в т. ч. старого ветровала	-	
старого бурелома	22	
аварийных деревьев	-	
Итого:	41	

2.4. Полнота лесного насаждения после уборки деревьев, подлежащих рубке, составит **0,35**;
Критическая полнота для данной категории лесных насаждений составляет **0,5**

ЗАКЛЮЧЕНИЕ

С целью предотвращения негативных процессов или ущерба от их воздействия назначено: *рекомендуется произвести санитарно-оздоровительные мероприятия в виде сплошной санитарной рубки, т. к. полнота насаждения после уборки деревьев, подлежащих рубке, опустится ниже критической полноты, установленной для данной категории защитных лесов*

Технология рубок: *беспасечная*;

Запас деревьев, подлежащих рубке: по санитарному состоянию – **94 м³/га**;
при создании технологической сети (0 %) - **0 м³/га**;

Участковое лесничество	Урочище (дача)	Квартал	Выдел	Площадь выдела, га	Вид мероприятия	Площадь мероприятия, га	Порода	Запас на выделе, подлежащий рубке, кбм.		Крайние сроки проведения
								Всего:	в т. ч. по санитарному состоянию	
Бурцевское		115	23	0,7	ССР	0,7	Ель	85	62	2018 год
							Сосна	42	4	
							Берёза	34	-	

Меры по обеспечению возобновления: *искусственное лесовосстановление*;

Мероприятия, необходимые для предупреждения заражения или повреждения смежных насаждений: *осуществляются в соответствии с Правилами санитарной безопасности от 20 мая 2017 года №607, а также в соответствии с Правилами осуществления мероприятий по предупреждению распространения вредных организмов от 12 сентября 2016 года №470*

Сведения для расчёта степени повреждения:

год образования старого сухостоя – 2013-2014 г.;

основная причина повреждения древесины: *вывал сухостойных деревьев ели*;

Дата проведения обследования: 05 сентября 2017 года.

Исполнители работ по проведению лесопатологического обследования:

Зам. начальника отдела защиты леса и ГЛПМ

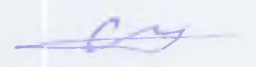
филиала ФБУ «Рослесозащита» -
«ЦЗЛ Нижегородской области»

Инженер-лесопатолог отдела защиты леса и ГЛПМ

филиала ФБУ «Рослесозащита» -
«ЦЗЛ Нижегородской области»



А. А. Сотников



Д. П. Смирнов

Ведомость перечёта деревьев, назначенных в рубку

ВРЕМЕННАЯ ПРОБНАЯ ПЛОЩАДЬ № 7

Субъект Российской Федерации Нижегородская область
Лесничество (лесопарк) Балахнинское межрайонное Участковое лесничество Бурцевское

Квартал 115 Выдел 23 Площадь, га 0.7

Номер очага вредных организмов _____ Размер пробной площади, га 0.7

Таксационная характеристика:

Тип леса Ебр Состав 5ЕЗС2Б Возраст, лет 90 Бонитет III

Полнота 0.5 Запас на 1 га 180 Возобновление: -

Время и причина ослабления насаждения: Повреждение ели короедом-типографом (343)

повреждение сосны большим сосновым лубоедом (338)

Тип очага: эпизодический, хронический (подчеркнуть)

Фаза развития очага: начальная, нарастание численности, собственно вспышка, кризиса (подчеркнуть)

Состояние насаждения, намечаемые мероприятия :

Насаждение с утраченной устойчивостью, требующее проведения сплошной санитарной рубки

Исполнитель работ по проведению лесопатологического обследования:

Зам. начальника отдела защиты леса и государственного лесопатологического мониторинга

Должность

Дата составления документа: 10 ноября 2017 года

Сотников А. А.
ФИО


Подпись

Телефон 8 (831) 428-94-27

ВЕДОМОСТЬ ПЕРЕЧЕТА ДЕРЕВЬЕВ

Оборотная сторона

Порода: Ель

Ступень толщин, см	Распределение дерева по категориям состояния, шт																Всего деревьев по ступеням толщин		
	I	II	III	IV		V		VI			встрвал, бурелом			аварийные деревья			шт.	в т.ч. подлежат рубке, %	
				НЗ	З	НЗ	З	НЗ	З	О	НЗ	З	О	НЗ	З	О			
8																		-	-
12	8	6								8						9		31	55
16	8	9								17						20		54	69
20	8	7								25						32		72	79
24	11	2								12						18		43	70
28	3									10						14		27	89
32	2									2						2		6	67
36										1								1	100
40																		-	-
44																		-	-
48																		-	-
52																		-	-
56																		-	-
Итого	шт.	40	24	-	-	-	-	-	-	75	-	-	95	-	-	-	234	-	
	%	17	10	-	-	-	-	-	-	32	-	-	41	-	-	-	100	73	

Порода: Сосна

Ступень толщин, см	Распределение дерева по категориям состояния, шт																Всего деревьев по ступеням толщин		
	I	II	III	IV		V		VI			встрвал, бурелом			аварийные деревья			шт.	в т.ч. подлежат рубке, %	
				НЗ	З	НЗ	З	НЗ	З	О	НЗ	З	О	НЗ	З	О			
8																		-	-
12																		-	-
16										1								1	100
20		1								3								4	75
24	5	1																6	-
28	8	2																10	-
32	10	1																11	-
36	9																	9	-
40	3																	3	-
44	3																	3	-
48																		-	-
52																		-	-
56																		-	-
Итого	шт.	38	5	-	-	-	-	-	-	4	-	-	-	-	-	-	47	-	
	%	80	11	-	-	-	-	-	-	9	-	-	-	-	-	-	100	9	

Порода: Берёза

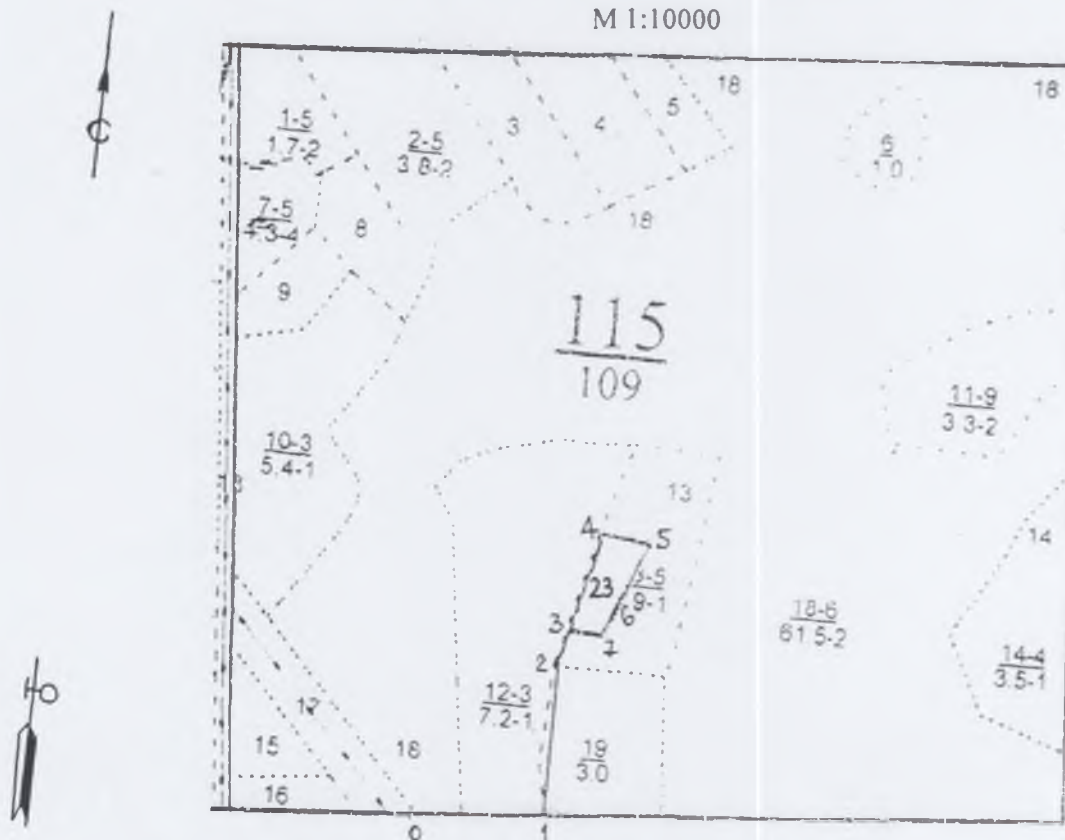
Ступень толщин, см	Распределение дерева по категориям состояния, шт																Всего деревьев по ступеням толщин		
	I	II	III	IV		V		VI			встрвал, бурелом			аварийные деревья			шт.	в т.ч. подлежат рубке, %	
				НЗ	З	НЗ	З	НЗ	З	О	НЗ	З	О	НЗ	З	О			
8																		-	-
12																		-	-
16	2																	2	-
20	9	4																13	-
24	9	6																15	-
28	5	3																8	-
32	5	3																8	-
36	3	1																4	-
40	2	1																3	-
44																		-	-
48	1																	1	-
52																		-	-
56																		-	-
Итого	шт.	36	18	-	-	-	-	-	-	-	-	-	-	-	-	-	54	-	
	%	67	33	0	0	0	0	0	0	0	0	0	0	0	0	0	100	-	

Примечание: НЗ - незаселённое, З - заселённое, О - оработанное

Абрис участка леса

в квартале 115, выдел 23 площадью 0,7 га
Бурцевского участкового лесничества Балахнинского межрайонного лесничества,
намеченного под сплошную санитарную рубку

М 1:10000



Условные обозначения:

3• месторасположение реласкопической площадки (пробной площади)

№ выдела	Ленты (круговой площадки) перечёта						
	№ ленты (площадки)	Географические координаты		длина, м	ширина, м	радиус, м	площадь, га
		Широта	Долгота				

Номера точек	Географические координаты		Румбы линий	Длина, м	Номера точек	Географические координаты		Румбы линий	Длина, м
	Широта	Долгота				Широта	Долгота		
0-1	56°26'50,6"	43°18'04,8"	СВ:71	132	4-5	56°27'02,9"	43°18'16,5"	СВ:86	58
1-2	56°26'51,1"	43°18'14,7"	СЗ:11	221	5-6	56°27'02,9"	43°18'20,1"	ЮЗ:7	100
2-3	56°26'57,4"	43°18'14,0"	СВ:3	50	6-7	56°26'59,9"	43°18'18,2"	ЮЗ:18	36
3-4	56°26'58,7"	43°18'14,7"	СВ:3	142	7-2	56°26'58,7"	43°18'17,4"	ЮЗ:74	45

Исполнители работ по проведению лесопатологического обследования:

Зам. начальника отдела защиты леса и ГЛПМ
филиала ФБУ «Рослесозащита» -
«ЦЗЛ Нижегородской области»

А. А. Сотников

Дата составления документа 03.11.2017 г.

Телефон 8 (831) 428-94-27

2. **Инструментальное лесопатологическое обследование лесного участка в квартале 127, выдел 31**

2.1. На площади 1,8 га фактическая таксационная характеристика лесных насаждений соответствует (не соответствует) таксационному описанию (нужное подчеркнуть). Причины несоответствия: при лесоустройстве неверно определена площадь выдела, неверно определён состав насаждения

2.2. Ведомость лесных участков с выявленными несоответствиями таксационным описаниям приведена в приложении 1 к Акту

2.2. Состояние насаждений: **с нарушенной устойчивостью**

-

с утраченной устойчивостью

V

Причины повреждения:

Основная причина ослабления: повреждение ели короедом-типографом (*Ips typographus* L.) (343);

Дополнительные причины ослабления:

Описание повреждений насаждений:

Основные признаки ослабления: ажурность кроны, изреженность кроны, суховершинность

Дополнительные признаки ослабления: следы заселения стволовых вредителей (личиночные и маточные ходы, куколочные колыбельки, брачные камеры, смоляные воронки, вылетные отверстия)

Фактический отпад: текущий – 0 м³/га; общий – 121 м³/га.

В том числе:

заселено (отработано) стволовыми вредителями

Вид вредителя	Порода	Встречаемость, %		Степень заселения лесного насаждения (слабая, средняя, сильная)
		заселённых деревьев	отработанных деревьев	
Короед-типограф	Ель	-	99	-

повреждено огнем

Порода	Вид пожара	Состояние корневых лап		Состояние корневой шейки		Подсушивание луба	
		% поврежденных огнём корней	% деревьев с данным повреждением	ожог корневой шейки по окружности (1/4; 2/4; 3/4; более 3/4)	% деревьев с данным повреждением	по окружности (1/4; 2/4; 3/4; более 3/4)	% деревьев с данным повреждением
-	-	-	-	-	-	-	-

заражено болезнями

Вид	Порода	Встречаемость (% заражённых деревьев)	Степень поражения лесного насаждения (слабая, средняя, сильная)
-	-	-	-

2.3. Выборке подлежит, % деревьев от общего запаса насаждения:

Категории санитарного состояния	Подлежит выборке по санитарному состоянию, %	Причины назначения
ослабленных	-	
сильно ослабленных	-	
усыхающих	-	
свежего сухостоя	-	
в т. ч. свежего ветровала	-	
свежего бурелома	-	
старого сухостоя	39	
в т. ч. старого ветровала	-	
старого бурелома	31	
аварийных деревьев	-	
Итого:	39	

2.4. Полнота лесного насаждения после уборки деревьев, подлежащих рубке, составит **0,43**;
Критическая полнота для данной категории лесных насаждений составляет **0,5**

ЗАКЛЮЧЕНИЕ

С целью предотвращения негативных процессов или ущерба от их воздействия назначено: *рекомендуется произвести санитарно-оздоровительные мероприятия в виде сплошной санитарной рубки, т. к. полнота насаждения после уборки деревьев, подлежащих рубке, опустится ниже критической полноты, установленной для данной категории защитных лесов*

Технология рубок: *беспасечная*;

Запас деревьев, подлежащих рубке: по санитарному состоянию – **121 м³/га**;

при создании технологической сети (0 %) - **0 м³/га**;

Участковое лесничество	Урочище (дача)	Квартал	Выдел	Площадь выдела, га	Вид мероприятия	Площадь мероприятия, га	Порода	Запас на выделе, подлежащий рубке, кбм.		Крайние сроки проведения
								Всего:	в т. ч. по санитарному состоянию	
Бурцевское		127	31	1,8	ССР	1,8	Ель	218	216	2018 год
							Берёза	195	-	
							Осина	133	-	
							Сосна	12	-	

Меры по обеспечению возобновления: *естественное лесовосстановление*;

Мероприятия, необходимые для предупреждения заражения или повреждения смежных насаждений: *осуществляются в соответствии с Правилами санитарной безопасности от 20 мая 2017 года №607, а также в соответствии с Правилами осуществления мероприятий по предупреждению распространения вредных организмов от 12 сентября 2016 года №470*

Сведения для расчёта степени повреждения:

год образования старого сухостоя – 2013-2014 г.;

основная причина повреждения древесины: *вывал сухостойных деревьев ели*;

Дата проведения обследования: 05 сентября 2017 года.

Исполнители работ по проведению лесопатологического обследования:

Зам. начальника отдела защиты леса и ГЛПМ

филиала ФБУ «Рослесозащита» -

«ЦЗЛ Нижегородской области»

Инженер-лесопатолог отдела защиты леса и ГЛПМ

филиала ФБУ «Рослесозащита» -

«ЦЗЛ Нижегородской области»



А. А. Сотников



Д. П. Смирнов

Ведомость перечёта деревьев, назначенных в рубку

ВРЕМЕННАЯ ПРОБНАЯ ПЛОЩАДЬ № 8 _____

Субъект Российской Федерации Нижегородская область
Лесничество (лесопарк) Балахнинское межрайонное Участковое лесничество Бурцевское

Квартал 127 Выдел 31 Площадь, га 1.8

Номер очага вредных организмов _____ Размер пробной площади, га 1.8

Таксационная характеристика:

Тип леса Ек Состав 4Е4Б2Ос+С Возраст, лет 100 Бонитет I

Полнота 0.7 Запас на 1 га 310 Возобновление: -

Время и причина ослабления насаждения: Повреждение ели короедом-типографом (343)

Тип очага: эпизодический, хронический (подчеркнуть)

Фаза развития очага: начальная, нарастание численности, собственно вспышка, кризиса (подчеркнуть)

Состояние насаждения, намечаемые мероприятия :

Насаждение с утраченной устойчивостью, требующее проведения сплошной санитарной рубки

Исполнитель работ по проведению лесопатологического обследования:

Зам. начальника отдела защиты леса и государственного лесопатологического мониторинга

Должность

Дата составления документа: 10 ноября 2017 года

Сотников А. А.
ФИО


Подпись

Телефон 8 (831) 428-94-27

ВЕДОМОСТЬ ПЕРЕЧЕТА ДЕРЕВЬЕВ

Оборотная сторона

Порода: Ель

Ступени толщины, см	Распределение деревьев по категориям состояния, шт.															Всего деревьев по ступеням толщины			
	I	II	III	IV		V		VI			ветровал, бурелом			аварийные деревья			шт.	в т.ч. подлежит рубл. %	
				НЗ	З	НЗ	З	НЗ	З	О	НЗ	З	О	НЗ	З	О			
8																		-	-
12																		5	100
16																		12	100
20																		13	100
24	2																	15	88
28																		20	100
32																		28	100
36																		26	100
40																		11	100
44																		14	100
48																		19	100
52																		11	100
56																		3	100
Итого	шт.	2	-	-	-	-	-	-	-	-	-	-	-	-	-	-	-	177	-
	%	1	-	-	-	-	-	-	-	-	-	-	-	-	-	-	-	100	99

Порода: Берёза

Ступени толщины, см	Распределение деревьев по категориям состояния, шт.															Всего деревьев по ступеням толщины			
	I	II	III	IV		V		VI			ветровал, бурелом			аварийные деревья			шт.	в т.ч. подлежит рубл. %	
				НЗ	З	НЗ	З	НЗ	З	О	НЗ	З	О	НЗ	З	О			
8	3																	3	-
12	14	4																18	-
16	27	6																33	-
20	29	8																37	-
24	41	12																53	-
28	30	12																42	-
32	30	12																42	-
36	18	4																22	-
40	14																	14	-
44	11																	11	-
48	7																	7	-
52	3																	3	-
56	2																	2	-
Итого	шт.	229	58	-	-	-	-	-	-	-	-	-	-	-	-	-	-	287	-
	%	80	20	-	-	-	-	-	-	-	-	-	-	-	-	-	-	100	-

Порода: Осина

Ступени толщины, см	Распределение деревьев по категориям состояния, шт.															Всего деревьев по ступеням толщины			
	I	II	III	IV		V		VI			ветровал, бурелом			аварийные деревья			шт.	в т.ч. подлежит рубл. %	
				НЗ	З	НЗ	З	НЗ	З	О	НЗ	З	О	НЗ	З	О			
8	2																	2	-
12	26	7	4															37	-
16	29	10	4															43	-
20	32	16	5															53	-
24	39	14	6															59	-
28	23	11	4															38	-
32	18	4	3															25	-
36	4	3																7	-
40	4	2																6	-
44	1																	1	-
48	1	1																2	-
52	1																	1	-
56																		-	-
Итого	шт.	180	68	26	-	-	-	-	-	-	-	-	-	-	-	-	-	274	-
	%	66	25	9	0	0	0	0	0	0	0	0	0	0	0	0	0	100	-

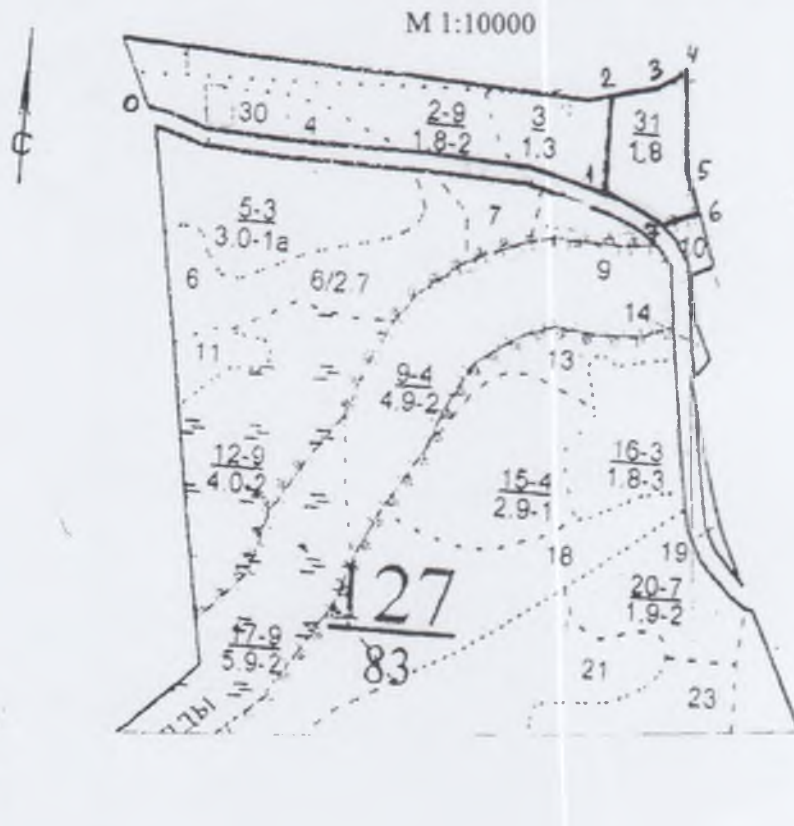
Порода: Сосна

Ступени толщины, см	Распределение деревьев по категориям состояния, шт.															Всего деревьев по ступеням толщины			
	I	II	III	IV		V		VI			ветровал, бурелом			аварийные деревья			шт.	в т.ч. подлежит рубл. %	
				НЗ	З	НЗ	З	НЗ	З	О	НЗ	З	О	НЗ	З	О			
8																		-	-
12																		-	-
16																		-	-
20																		-	-
24																		-	-
28	1																	1	-
32																		-	-
36																		-	-
40																		-	-
44																		-	-
48																		-	-
52																		-	-
56	4																	4	-
Итого	шт.	5	-	-	-	-	-	-	-	-	-	-	-	-	-	-	-	5	-
	%	100	0	0	0	0	0	0	0	0	0	0	0	0	0	0	0	100	-

Примечание: НЗ - незаселенное, З - заселенное, О - отработанное

Абрис участка леса

в квартале 127, выдел 31 площадью 1,8 га
Бурцевского участкового лесничества Балахнинского межрайонного лесничества,
намеченного под сплошную санитарную рубку



Условные обозначения:

3• месторасположение реласкопической площадки (пробной площади)

№ выдела	Ленты (круговой площадки) перечёта						
	№ ленты (площадки)	Географические координаты		длина, м	ширина, м	радиус, м	площадь, га
		Широта	Долгота				

Номера точек	Географические координаты		Румбы линий	Длина, м	Номера точек	Географические координаты		Румбы линий	Длина, м
	Широта	Долгота				Широта	Долгота		
0-1	56°27'11,9''	43°24'43,2''	Дорога	490	4-5	56°27'15,3''	43°25'18,4''	ЮВ:17	125
1-2	56°27'10,5''	43°25'13,2''	СЗ:12	120	5-6	56°27'11,7''	43°25'18,7''	ЮВ:31	60
2-3	56°27'14,0''	43°25'13,2''	СВ:62	75	6-7	56°27'09,9''	43°25'19,8''	ЮЗ:60	52
3-4	56°27'14,6''	43°25'16,4''	СВ:39	37	7-1	56°27'09,3''	43°25'17,7''	СЗ:80	90

Исполнители работ по проведению лесопатологического обследования:

Зам. начальника отдела защиты леса и ГЛПМ
филиала ФБУ «Рослесозащита» -
«ЦЗЛ Нижегородской области»

А. А. Сотников

Дата составления документа 03.11.2017 г.

Телефон 8 (831) 428-94-27

Ведомость лесных участков с выявленными несоответствиями таксационным описаниям


Источник данных	Год проведения лесосодействия	Номер квартала	Номер выдела	Площадь выдела, га	Целевое назначения лесов	Категория защитных лесов	Номер лесопатологического выдела	Площадь лесопатологического выдела, га	Таксационная характеристика										Заложено пробных площадей						
									Состав	Порода	Возраст, лет	Средняя высота, м.	Средний диаметр см.	Тип леса	ТУМ	Полнота	Бонитет	Запас древесины, м ³ /га			Количество, шт.	Общая площадь, га			
																		Общий	Корневой	Сухостоя					
1	2	3	4	5	6	7	8	9	10	11	12	13	14	15	16	17	18	19	20	21	22	23			
<i>Бурцевское участковое лесничество</i>																									
ТО	2015	65	17	5.4	Защитные леса	Лесопарковые зоны		5.4	7С1Е2Б	Сосна	80	23	32	Еч	В3	0.5	II	270	245	25					
Ф			17	5.4				-	5.4	5Е3С2Б	Ель	80	23	28	Еч	В3	0.4	II	180	104	76	6			
ТО	2015	99	40	1.1	Защитные леса	Лесопарковые зоны		1.1	Погибшее насаждение 9Е1Ос	Ель	110	24	32	Еч	В3	0.2	II	105	85	20					
Ф			40	0.5				-	0.5	7Б2Ос1Е	Берёза	80	24	30	Еч	В3	0.7	II	7	7	-				0.5
ТО	2015	107	26	2.5	Защитные леса	Лесопарковые зоны		2.5	Погибшее насаждение 10Е	Ель	100	26	36	Екс	С3	0.1	II	50	50	-					
Ф			26	2.7				-	2.7	9С1Е	Сосна	130	29	44	Еч	В3	0.7	II	10	10	-				2.7
ТО	2015	112	7	3.9	Защитные леса	Лесопарковые зоны		3.9	4Е3С2Ос1Б	Ель	100	26	36	Екс	С3	0.5	II	170	90	80	1				
Ф			7	4.3				-	4.3	9С1Б	Сосна	50	20	24	Слпк	В2	0.4	I	150	130	20				
ТО	2015	115	1	1.7	Защитные леса	Лесопарковые зоны		1.7	Погибшее насаждение 9Е1Ос	Ель	90	22	26	Ек	С3	0.3	II	120	115	5					
Ф			1	1.7				-	1.7	8Ос2Е+С	Осина	55	22	28	Еч	В3	0.7	II	30	30	-				1.7
ТО	2015	115	13	3.9	Защитные леса	Лесопарковые зоны		3.9	Погибшее насаждение 8С2Б	Сосна	90	25	36	Смбр	В2	-	I	24	24						
Ф			13	3.2				-	3.2	Погибшее насаждение 8С2Б	Сосна	90	25	36	Смбр	В2	-	I	24	24					
ТО			23	0.7				-	0.7	5Е3С2Б	Ель	90	21	20	Ебр	В2	0.6	III	230	136	94	1			0.7
ТО	2015	127	31	1.3	Защитные леса	Лесопарковые зоны		1.3	4Б2Б3Олч1С	Берёза	55	22	20	Ск	С3	0.5	II	165	140	25					
Ф			31	1.8				-	1.8	4Е4Б2Ос+С	Ель	100	27	32	Ек	С3	0.7	I	310	189	121	1			1.8

Примечание: ТО - таксационные описания
Ф - фактическая характеристика лесного участка

Исполнители работ по проведению лесопатологического обследования:

Зам. начальника отдела защиты леса и ГЛПМ филиала ФБУ "Рослесозащита" - "ЦЗЛ Нижегородской области"

Инженер-лесопатолог отдела защиты леса и ГЛПМ филиала ФБУ "Рослесозащита" - "ЦЗЛ Нижегородской области"



А. А. Сотников



Д. П. Смирнов

Результаты проведения лесопатологических обследований лесных насаждений за сентябрь месяц 2017 года

Субъект Российской Федерации
Участковое лесничество

Нижегородская область
Бурцевское

Лесничество (лесопарк)
Урочище (лесная дача)

Балахнинское межрайонное

Дата: 13 ноября 2017 года

Номер квартала	Номер выдела	Площадь выдела, га	Целевое назначение лесов	Категории защитных лесов	Номер лесопатологического выдела	Площадь лесопатологического выдела, га	Таксационная характеристика										Число деревьев на проб., шт.	Распределение деревьев по категориям состояния, % от запаса										Признаки повреждения деревьев	Доля поврежденных деревьев, %	Причины ослабления, повреждения	Подлежит рубке, %	Назначенные мероприятия										
							Состояние	Порода	Возраст, лет	Средняя высота, м	Средний диаметр см.	Тип леса	Полнота		Бонитет	Запас древесины (обший), м ³ /га		без признаков ослабления	ослабленные	сильно ослабленные	усыхающие	свежий сухой	старый сухой	свежий ветровал, снеговал	старый ветровал, снеговал	свежий бурелом, снеголом	старый бурелом, снеголом					аварийные деревья	Вид	Площадь, га								
													исходная	после удаления деревьев, под рубку																					19	20	21	22	23	24	25	26
<i>Бурцевское участковое лесничество</i>																																										
65	17	5.4	Защитные леса	Лесопарковые зоны	-	5.4	4.7	Ель	80	23	28	Ев	0.4	0.23	II	85	114	14	7	-	-	-	29	-	-	-	-	-	-	-	-	-	50	-	614	79	Повреждение коросдом-типографом	79	ССР	5.4		
							3.4	Сосна	80	23	32					61	25	71	21	-	-	3	-	-	-	-	-	-	-	-	-	5	-	614	8		8					
							1.9	Берёза	80	23	24					34	24	28	40	22	-	-	10	-	-	-	-	-	-	-	-	-	-	-	801	10		10				
							Итого:									180	163	36	18	4	-	-	-	17	-	-	-	-	-	-	-	25	-	614	42		42					
99	40	0.5	Защитные леса	Лесопарковые зоны	-	0.5	6.0	Берёза	80	24	30	Ев	0.7	0.53	II	150	125	72	12	-	-	-	16	-	-	-	-	-	-	-	-	-	-	-	801	16	Повреждение коросдом-типографом	16	ВСП	0.5		
							3.0	Сосна	80	24	28					75	80	73	-	-	-	5	-	-	22	-	-	-	-	-	-	-	-	218	27		27					
							1.0	Ель	90	23	26					25	30	30	6	-	-	-	24	-	-	-	-	-	-	-	-	-	-	614	64		64					
							Итого:									250	235	68	8	-	-	-	14	-	-	6	-	-	-	-	-	-	-	24	-	614	24		24			
107	26	2.7	Защитные леса	Лесопарковые зоны	-	2.7	4.4	Ель	100	26	36	Евс	0.5	0.27	II	75	439	12	5	-	-	-	29	-	-	-	-	-	-	-	-	-	-	614	83	Повреждение коросдом-типографом	83	ССР	2.7			
							2.6	Сосна	130	29	44					44	149	46	12	-	-	-	42	-	-	-	-	-	-	-	-	-	-	614	42		42					
							1.9	Осина	60	22	20					32	218	-	100	-	-	-	-	-	-	-	-	-	-	-	-	-	-	-	-	-	-	-	-	-		
							1.1	Берёза	60	22	20					19	114	-	50	50	-	-	-	-	-	-	-	-	-	-	-	-	-	-	-	-	-	-	-	-		
							Итого:									170	920	17	30	6	-	-	-	24	-	-	-	-	-	-	-	-	-	-	24	-	614	47		47		
112	3	2.5	Защитные леса	Лесопарковые зоны	-	2.5	5.0	Сосна	100	28	36	Сыч	0.4	0.31	I	85	242	55	9	-	-	8	10	-	12	-	-	-	-	-	-	-	-	805	36	Ветровал, бурелом прошлых лет	36	ВСП	2.5			
							4.0	Ель	100	28	36					68	238	86	10	-	-	4	-	-	-	-	-	-	-	-	-	-	-	614	4		4					
							1.0	Берёза	100	28	36					17	41	63	16	-	-	11	10	-	-	-	-	-	-	-	-	-	-	153	21		21					
							Итого:									170	521	68	10	-	-	8	-	6	-	6	-	-	-	-	-	-	-	22	-	614	22		22			
112	7	4.3	Защитные леса	Лесопарковые зоны	-	4.3	5.3	Ель	50	20	24	Елп	0.7	0.41	I	122	68	19	4	-	-	-	28	-	-	-	-	-	-	-	-	-	-	614	77	Повреждение коросдом-типографом	77	ССР	4.3			
							4.1	Сосна	50	20	24					94	41	62	20	18	-	-	-	-	-	-	-	-	-	-	-	-	-	804	-		-					
							0.6	Берёза	50	20	24					14	8	50	50	-	-	-	-	-	-	-	-	-	-	-	-	-	-	-	-	-	-	-	-	-		
							Итого:									230	117	38	14	7	-	-	-	15	-	-	-	-	-	-	-	-	-	-	41	-	614	41		41		
115	1	1.7	Защитные леса	Лесопарковые зоны	-	1.7	6.3	Ель	90	22	26					114	402	15	15	-	-	-	36	-	-	-	-	-	-	-	-	-	-	-	614	70	Повреждение коросдом-типографом	70	ССР	1.7		
							1.1	Сосна	70	20	20	Ев	0.5	0.26	II	20	27	78	22	-	-	-	-	-	-	-	-	-	-	-	-	-	-	-	-	-	-	-	-			
							1.8	Осина	55	22	24					32	94	50	23	-	-	-	27	-	-	-	-	-	-	-	-	-	-	-	801	27		27				
							0.8	Берёза	55	22	24					14	54	83	17	-	-	-	-	-	-	-	-	-	-	-	-	-	-	-	-	-	-	-	-			
							Итого:									180	577	34	17	-	-	-	28	-	-	-	-	-	-	-	-	-	-	-	49	-	614	49		49		
115	23	0.7	Защитные леса	Лесопарковые зоны	-	0.7	5.3	Ель	90	21	20	Евр	0.6	0.35	III	122	234	17	10	-	-	-	32	-	-	-	-	-	-	-	-	-	-	614	73	Повреждение коросдом-типографом	73	ССР	0.7			
							2.6	Сосна	90	25	36					60	47	80	11	-	-	-	9	-	-	-	-	-	-	-	-	-	-	614	9		9					
							2.1	Берёза	90	22	28					48	54	67	33	-	-	-	-	-	-	-	-	-	-	-	-	-	-	-	-	-	-	-	-			
							Итого:									230	335	44	15	-	-	-	19	-	-	-	-	-	-	-	-	-	-	41	-	614	41		41			

Филиал ФБУ "Рослесозащита" - "ЦЗЛ Нижегородской области"

(организация, проводившая работу)

Департамент лесного хозяйства Нижегородской области

(уполномоченный орган субъекта Российской Федерации)

0.041

16 21 4 2 2 3 1

Карточка лесопатологической таксации

Лесничество (лесопарк) Балахнинское межрайонное

уч. лесничество Бурцевское

Географические координаты: С.Ш.: 56°27'10,3"

В.Д.: 43°15'26,8"

Дата проведения: 05 сентября 2017 года

Квартал 112

Выдел 3

Площадь выдела, га 2.5

Площадь лесопатологического выдела (повреждения, поражения), га 2.50

Состав 5С4Е1Б

Возраст, лет 100

Полнота исходная 0,40

Полнота фактическая 0,31

Бонитет I

ТЛ/ТУМ Смч ВЗ

Запас на 1 га 170

Причины ослабления насаждений (код) 821/822

Ветровал, бурелом прошлых лет

343 371 391

Создание технологической сети, %

Коэффициент	порода	Ярус	Класс Крафта	Возраст породы, лет	Количество учтенных деревьев, шт.	Распределение деревьев по категориям состояния, % от запаса											Доля поврежденных деревьев, %	Признаки повреждения насаждений (код)						Рекомендуемые санитарно-оздоровительные мероприятия								
						без признаков ослабления	ослабленные	сильно ослабленные	усыхающие	свежий сухой	старый сухой	свежий ветровал, снегопад	старый ветровал, снегопад	свежий бурелом, снеголом	старый бурелом, снеголом	аварийные деревья		признак 1	признак 2	признак 3	признак 4	признак 5	признак 6	вид	площадь, га	запас, м ³						
1	2	3	4	5	6	7	8	9	10	11	12	13	14	15	16	17	18	19	20	21	22	23	24	25	26	27	28	29	30	31	32	33
5.0	Сосна	1	2	100	242	55	9	-	-	8	10	-	12	-	6	-	36	805	18	206	12	218	6									75
4.0	Ель	1	2	100	238	86	10	-	-	-	4	-	-	-	-	-	4	614	4											ВСП	2.50	8
1.0	Береза	1	2	100	41	63	16	-	-	11	10	-	-	-	-	-	21	153	11	808	21											10
10.0	Итого:				521	68	10	-	-	5	8	-	6	-	3	-	22							Итого:			93					

Исполнитель: Зам. начальника отдела защиты леса и ГЛПМ филиала ФБУ "Рослесозащита" - "ЦЗЛ Нижегородской области"


подпись

А. А. Сотников

Филиал ФБУ "Рослесозащита" - "ЦЗЛ Нижегородской области"

(организация, проводившая работу)

Департамент лесного хозяйства Нижегородской области

(уполномоченный орган субъекта Российской Федерации)

Карточка лесопатологической таксации

Лесничество (лесопарк) Балахнинское межрайонное

уч. лесничество Бурцевское

Географические координаты: С.Ш.: 56°26'42,2" В.Д.: 43°15'22,2"

Дата проведения: 05 сентября 2017 года

Квартал 112

Выдел 7

Площадь выдела, га 4.3

Площадь лесопатологического выдела (повреждения, поражения), га 4.30

Состав 5Е4С1В

Возраст, лет 50

Полнота исходная 0,70

Полнота фактическая 0,41

Бонитет I

ТЛ/ТУМ Елп С2

Запас на 1 га 230

Причины ослабления насаждений (код)

343 Повреждение короедом-типографом

371

Создание технологической сети, %

Коэффициент	порода	Ярус	Класс Крафта	Возраст породы, лет	Количество учетных деревьев, шт.	Распределение деревьев по категориям состояния, % от запаса											Доля поврежденных деревьев, %	Признаки повреждения насаждений (код)						Рекомендуемые санитарно-оздоровительные мероприятия								
						без признаков ослабления	ослабленные	сильно ослабленные	усыхающие	слегки сухой	старый сухой	свежий ветровал, снеговал	старый ветровал, снеговал	свежий бурелом, снеголом	старый бурелом, снеголом	аварийные деревья		признак 1	признак 2	признак 3	признак 4	признак 5	признак 6	код	площадь, га	запас, м ³						
1	2	3	4	5	6	7	8	9	10	11	12	13	14	15	16	17	18	19	20	21	22	23	24	25	26	27	28	29	30	31	32	33
5.3	Ель	1	2	50	68	19	4	-	-	-	28	-	-	-	49	-	77	614	77													525
4.1	Сосна	1	2	50	41	62	20	18	-	-	-	-	-	-	-	-	-	804	9	160	18								ССР	4.30	404	
0.6	Берёза	1	2	50	8	50	50	-	-	-	-	-	-	-	-	-	-														60	
10.0	Итого:				117	38	14	7	-	-	15	-	-	-	26	-	41							Итого:			989					

Исполнитель: Зам. начальника отдела защиты леса и ГЛПМ филиала ФБУ "Рослесозащита" - "ЦЗЛ Нижегородской области"


подпись

А. А. Сотников

Филиал ФБУ "Рослесозащита" - "ЦЗЛ Нижегородской области"

(организация, проводившая работу)

Департамент лесного хозяйства Нижегородской области

(уполномоченный орган субъекта Российской Федерации)

Карточка лесопатологической таксации

Лесничество (лесопарк) Балахнинское межрайонное

уч. лесничество Бурцевское

Географические координаты: С.Ш.: 56°27'14,7"

В.Д.: 43°17'47,9"

Дата проведения: 05 сентября 2017 года

Квартал 115

Выдел I

Площадь выдела, га 1.7

Площадь лесопатологического выдела (повреждения, поражения), га 1.70

Состав 6Е1С2Ос1В

Возраст, лет 90

Полнота исходная 0.50

Полнота фактическая 0.26

Бонитет II

ТЛ/ТУМ Ек СЗ

Запас на 1 га 180

Причины ослабления насаждений (код) 343

Повреждение короedом-типографом

358

Создание технологической сети, %

Коэффициент	порода	Ярус	Класс Крафта	Возраст породы, лет	Количество учтенных деревьев, шт.	Распределение деревьев по категориям состояния, % от запаса											Доля поврежденных деревьев, %	Признаки повреждения насаждений (код)						Рекомендуемые санитарно-оздоровительные мероприятия								
						без признаков ослабления	ослабленные	сильно ослабленные	усыхающие	свежий сухой	старый сухой	свежий ветровал, снеговал	старый ветровал, снеговал	свежий бурелом, снеголом	старый бурелом, снеголом	аварийные деревья		признак 1	признак 2	признак 3	признак 4	признак 5	признак 6	код	площадь, га	запас, м ³						
1	2	3	4	5	6	7	8	9	10	11	12	13	14	15	16	17	18	19	20	21	22	23	24	25	26	27	28	29	30	31	32	33
6.3	Ель	1	2	90	402	15	15	-	-	-	36	-	-	-	34	-	70	614	70													193
1.1	Сосна	1	2	70	27	78	22	-	-	-	-	-	-	-	-	-	-															33
1.8	Осина	1	2	55	94	50	23	-	-	-	27	-	-	-	-	-	27	801	27	832	27											56
0.8	Берёза	1	2	55	54	83	17	-	-	-	-	-	-	-	-	-	-															24
10.0	Итого:				577	34	17	-	-	-	28	-	-	-	21	-	49							Итого:			306					

Исполнитель: Зам. начальника отдела защиты леса и ГЛПМ филиала ФБУ "Рослесозащита" - "ЦЗЛ Нижегородской области"


подпись

А. А. Сотников

Филиал ФБУ "Рослесозащита" - "ЦЗЛ Нижегородской области"

(организация, проводившая работу)

Департамент лесного хозяйства Нижегородской области

(уполномоченный орган субъекта Российской Федерации)

Карточка лесопатологической таксации

Лесничество (лесопарк) Балахнинское межрайонное

уч. лесничество Бурцевское

Географические координаты: С.Ш.: 56°26'58,9"

В.Д.: 43°18'15,9"

Дата проведения: 05 сентября 2017 года

Квартал 115

Выдел 23

Площадь выдела, га 0.7

Площадь лесопатологического выдела (повреждения, поражения), га 0.70

Состав 5ЕЗС2Б

Возраст, лет 90

Полнота исходная 0.60

Полнота фактическая 0.35

Бонитет III

ТЛ/ТУМ Ебр В2

Запас на 1 га 230

Причины ослабления насаждений (код) 343

Повреждение короedом-типографом

338

Создание технологической сети, %

Коэффициент	порода	Ярус	Класс Крафта	Возраст породы, лет	Количество учтенных деревьев, шт.	Распределение деревьев по категориям состояния, % от запаса											Доля поврежденных деревьев, %	Признаки повреждения насаждений (код)						Рекомендуемые санитарно-оздоровительные мероприятия								
						без признаков ослабления	ослабленные	сильно ослабленные	усыхающие	свежий сухой	старый сухой	свежий ветровал, снеговал	старый ветровал, снеговал	свежий бурелом, снеголом	старый бурелом, снеголом	аварийные деревья		признак 1	признак 2	признак 3	признак 4	признак 5	признак 6	вид	площадь, га	запас, м ³						
1	2	3	4	5	6	7	8	9	10	11	12	13	14	15	16	17	18	19	20	21	22	23	24	25	26	27	28	29	30	31	32	33
5.3	Ель	1	2	90	234	17	10	-	-	-	32	-	-	-	41	-	73	614	73													85
2.6	Сосна	1	2	90	47	80	11	-	-	-	9	-	-	-	-	-	9	614	9										ССР	0.70	42	
2.1	Береза	1	2	90	54	67	33	-	-	-	-	-	-	-	-	-	-														34	
10.0	Итого:				335	44	15	-	-	-	19	-	-	-	22	-	41												Итого:		161	

Исполнитель: Зам. начальника отдела защиты леса и ГЛПМ филиала ФБУ "Рослесозащита" - "ЦЗЛ Нижегородской области"


подпись

А. А. Сатников

Филиал ФБУ "Рослесозащита" - "ЦЗЛ Нижегородской области"
(организация, проводившая работу)

Департамент лесного хозяйства Нижегородской области
(уполномоченный орган субъекта Российской Федерации)

Карточка лесопатологической таксации

Лесничество (лесопарк) Балахнинское межрайонное уч. лесничество Бурцевское Географические координаты: С.Ш.: 56°27'10,3" В.Д.: 43°25'18,0" Дата проведения: 05 сентября 2017 года

Квартал 127 Выдел 31 Площадь выдела, га 1.8 Площадь лесопатологического выдела (повреждения, поражения), га 1.80

Состав 4Е4Б2Ос+С Возраст, лет 100 Полнота исходная 0.70 Полнота фактическая 0.43 Бонитет I ТЛ/ТУМ Ек СЗ Запас на 1 га 310

Причины ослабления насаждений (код) 343 Повреждение короедом-типографом Создание технологической сети, %

Коэффициент	Состав порода	Ярус	Класс Крафта	Возраст породы, лет	Количество учтенных деревьев, шт.	Распределение деревьев по категориям состояния, % от запаса												Доля поврежденных деревьев, %	Признаки повреждения насаждений (код)						Рекомендуемые санитарно-оздоровительные мероприятия								
						без признаков ослабления													признак 1	признак 2	признак 3	признак 4	признак 5	признак 6	код	площадь, га	запас, м ³						
						ослабленные	слабо ослабленные	услабляющие	свежий сухой	старый сухой	свежий ветровал, снеговал	старый ветровал, снеговал	свежий бурелом, снеговал	старый бурелом, снеговал	аварийные деревья	код	% деревьев с наличием признака от числа стволов											код	% деревьев с наличием признака от числа стволов	код	% деревьев с наличием признака от числа стволов	код	% деревьев с наличием признака от числа стволов
1	2	3	4	5	6	7	8	9	10	11	12	13	14	15	16	17	18	19	20	21	22	23	24	25	26	27	28	29	30	31	32	33	
3.9	Ель	1	2	100	179	-	1	-	-	-	20	-	-	-	79	-	99	614	99														218
3.5	Берёза	1	2	55	287	80	20	-	-	-	-	-	-	-	-	-	-													ССР	1.80	195	
2.4	Осина	1	2	70	274	66	25	9	-	-	-	-	-	-	-	-	-															133	
0.2	Сосна	1	2	65	5	100	-	-	-	-	-	-	-	-	-	-	-															12	
10.0	Итого:				745	46	13	2	-	-	8	-	-	-	31	-	39											Итого:	558				

Исполнитель: Зам. начальника отдела защиты леса и ГЛПМ филиала ФБУ "Рослесозащита" - "ЦЗЛ Нижегородской области"


подпись

А. А. Сотников