

УТВЕРЖДАЮ
Руководитель Балахнинского межрайонного
лесничества Нижегородской области

В. П. Кузнецов

Дата "23" 11 2017 года

АКТ

лесопатологического обследования № 173 от "13" ноября 2017 года
лесных насаждений в Балахнинском межрайонном лесничестве
Нижегородской области

Способ лесопатологического обследования: 1. Визуальный

2. Инструментальный

Место проведения

Участковое лесничество	Урочище (дача)	Квартал (кварталы)	Выдел (выделы)	Площадь га
Лукинское		50	35 (35, 78)	1,1
Лукинское		50	54 (54, 78)	4,1
Лукинское		59	46	2,3
Лукинское		82	37 (37, 55)	2,2
Итого по участковому лесничеству:				9,7

Лесопатологическое обследование проведено на общей площади 9,7 га

2. **Инструментальное лесопатологическое обследование лесного участка в квартале 50, выдела 35 (35, 78) и 54 (54, 78)**

2.1. Площадь лесотаксационного выдела 35 составляет 1,1 га. Площадь лесотаксационного выдела 54 составляет 4,1 га. На части данных выделов выделен лесопатологический выдел 78 площадью 1,3 га; фактическая таксационная характеристика лесных насаждений соответствует (не соответствует) таксационному описанию (нужное подчеркнуть). Причины несоответствия: при обследовании был выделен лесопатологический выдел с наличием погибшего елового древостоя

Ведомость лесных участков с выявленными несоответствиями таксационным описаниям приведена в приложении 1 к Акту

2.2. Состояние насаждений: **с нарушенной устойчивостью**

-

с утраченной устойчивостью

V

Причины повреждения:

Основная причина ослабления: повреждение ели короедом-типографом (*Ips tyrographus* L.) (343);

Дополнительные причины ослабления: поражение сосны корневой губкой (*Heterobasidion annosum* (Fr.) Bref. (= *Fomitopsis annosa* (Fr.) Karst.) (466), поражение сосны смоляным раком (*Cronartium flaccidum* (Alb. et Schw.) Wint. и *Peridermium pini* (Willd.) Kleb.) (371)

Описание повреждений насаждений:

Основные признаки ослабления: ажурность кроны, изреженность кроны

Дополнительные признаки ослабления: следы заселения стволовых вредителей (личиночные и маточные ходы, куколочные колыбельки, брачные камеры, смоляные воронки, вылетные отверстия), наличие на стволах в области кроны раковых ран

Фактический отпад: текущий – 0 м³/га; общий – 140 м³/га.

В том числе:

заселено (отработано) стволовыми вредителями

Вид вредителя	Порода	Встречаемость, %		Степень заселения лесного насаждения (слабая, средняя, сильная)
		заселённых деревьев	отработанных деревьев	
Короед-типограф	Ель	-	90	-

повреждено огнем

Порода	Вид пожара	Состояние корневых лап		Состояние корневой шейки		Подсушивание луба	
		% поврежденных огнём корней	% деревьев с данным повреждением	ожог корневой шейки по окружности (1/4; 2/4; 3/4; более 3/4)	% деревьев с данным повреждением	по окружности (1/4; 2/4; 3/4; более 3/4)	% деревьев с данным повреждением
-	-	-	-	-	-	-	-

заражено болезнями

Вид	Порода	Встречаемость (% заражённых деревьев)	Степень поражения лесного насаждения (слабая, средняя, сильная)
Корневая губка	Сосна	15	Слабая
Смоляной рак	Сосна	8	Слабая

2.3. Выборке подлежит, % деревьев от общего запаса насаждения:

Категории санитарного состояния	Подлежит выборке по санитарному состоянию, %	Причины назначения
ослабленных	-	
сильно ослабленных	-	
усыхающих	-	
свежего сухостоя	-	
в т. ч. свежего ветровала	-	
свежего бурелома	-	
старого сухостоя	54	
в т. ч. старого ветровала	-	
старого бурелома	24	
аварийных деревьев	-	
Итого:	54	

2.4. Полнота лесного насаждения после уборки деревьев, подлежащих рубке, составит **0,28**;
Критическая полнота для данной категории лесных насаждений составляет **0,3**

ЗАКЛЮЧЕНИЕ

С целью предотвращения негативных процессов или ущерба от их воздействия назначено: *рекомендуется произвести санитарно-оздоровительные мероприятия в виде сплошной санитарной рубки, т. к. полнота насаждения после уборки деревьев, подлежащих рубке, опустится ниже критической полноты, установленной для данной категории защитных лесов*

Технология рубок: *беспасечная*;

Запас деревьев, подлежащих рубке: по санитарному состоянию – **140 м³/га**;
при создании технологической сети (0 %) - **0 м³/га**;

Участковое лесничество	Урочище (дача)	Квартал	Выдел	Площадь выдела, га	Вид мероприятия	Площадь мероприятия, га	Порода	Запас на выделе, подлежащий рубке, кбм.		Крайние сроки проведения
								Всего:	в т. ч. по санитарному состоянию	
Лукинское		50	78	1,3	ССР	1,3	Сосна	165	38	2018 год
							Ель	159	143	
							Берёза	14	-	

Меры по обеспечению возобновления: *искусственное лесовосстановление*;

Мероприятия, необходимые для предупреждения заражения или повреждения смежных насаждений: *осуществляются в соответствии с Правилами санитарной безопасности от 20 мая 2017 года №607, а также в соответствии с Правилами осуществления мероприятий по предупреждению распространения вредных организмов от 12 сентября 2016 года №470*

Сведения для расчёта степени повреждения:

год образования старого сухостоя – 2012-2014 г.;

основная причина повреждения древесины: *вывал сухостойных деревьев ели, наличие комлевой гнили у деревьев сосны, поражённых корневой губкой*;

Дата проведения обследования: 31 августа 2017 года.

Исполнители работ по проведению лесопатологического обследования:

Зам. начальника отдела защиты леса и ГЛПМ
филиала ФБУ «Рослесозащита» -
«ЦЗЛ Нижегородской области»
Главный специалист отдела «Арзамасская ЛСС»
филиала ФБУ «Рослесозащита» -
«ЦЗЛ Нижегородской области»



А. А. Сотников

С. А. Корепанов

Возможность перечёта деревьев, назначенных в рубку

ВРЕМЕННАЯ ПРОБНАЯ ПЛОЩАДЬ № 1

Субъект Российской Федерации Нижегородская область

Лесничество (лесопарк) Балахнинское межрайонное Участковое лесничество Лухинское

Квартал 50 Выдел 78 Площадь, га 1.3

Номер очага вредных организмов _____ Размер пробной площади, га 1.3

Таксационная характеристика:

Тип леса Смч Состав 5С5Е+Б Возраст, лет 105 Бонитет II

Полнота 0.6 Запас на 1 га 260 Возобновление: 10Е, 20 лет, высота 1,5 м, 0,5 т. шт/га

Время и причина ослабления насаждения: Повреждение ели короедом-типографом (343)

поражение сосны корневой губкой (466)

поражение сосны смоляным раком (371)

Тип очага: эпизодический, хронический (подчеркнуть)

Фаза развития очага: начальная, нарастание численности, собственно вспышка, кризиса (подчеркнуть)

Состояние насаждения, намечаемые мероприятия :

Насаждение с нарушенной устойчивостью, требующее проведения сплошной санитарной рубки

Исполнитель работ по проведению лесопатологического обследования:

Зам. начальника отдела защиты леса и государственного лесопатологического мониторинга

Должность

Дата составления документа: 10 ноября 2017 года

Сотников А. А.
ФИО

Подпись

Телефон 8 (831) 428-94-27

ВЕДОМОСТЬ ПЕРЕЧЕТА ДЕРЕВЬЕВ

Оборотная сторона

Порода: Сосна

Ступени толщины, см	Распределение деревьев по категориям состояния, шт															Всего деревьев по ступеням толщины			
	I	II	III	IV		V		VI			ветровал, бурелом			аварийные деревья			шт.	в т.ч. подлежит рубке, %	
				НЗ	З	НЗ	З	НЗ	З	О	НЗ	З	О	НЗ	З	О			
8																		-	-
12										1								1	100
16	4									11								15	73
20	20	14								9								43	21
24	19	13								11								43	26
28	21	10								5								36	14
32	16	11								12								39	31
36	16	7								3								26	12
40	12	5																17	-
44	3	1																4	-
48	2	1																3	-
52																		-	-
56																		-	-
Итого	шт.	113	62	-	-	-	-	-	-	52	-	-	-	-	-	-	-	227	-
	%	50	27	-	-	-	-	-	-	23	-	-	-	-	-	-	-	100	23

Порода: Ель

Ступени толщины, см	Распределение деревьев по категориям состояния, шт															Всего деревьев по ступеням толщины			
	I	II	III	IV		V		VI			ветровал, бурелом			аварийные деревья			шт.	в т.ч. подлежит рубке, %	
				НЗ	З	НЗ	З	НЗ	З	О	НЗ	З	О	НЗ	З	О			
8										2			3					5	100
12	2	1								4			6					13	77
16	3	3								36			40					82	93
20	5	6								41			60					112	90
24	2	2								28			28					60	93
28	2	1								15			15					33	91
32	2	3								10			17					32	84
36	1	2								5			6					14	79
40	1	1								3								5	60
44																		-	-
48																		-	-
52																		-	-
56																		-	-
Итого	шт.	18	19	-	-	-	-	-	-	144	-	-	175	-	-	-	-	356	-
	%	5	5	-	-	-	-	-	-	40	-	-	50	-	-	-	-	100	90

Порода: Берёза

Ступени толщины, см	Распределение деревьев по категориям состояния, шт															Всего деревьев по ступеням толщины			
	I	II	III	IV		V		VI			ветровал, бурелом			аварийные деревья			шт.	в т.ч. подлежит рубке, %	
				НЗ	З	НЗ	З	НЗ	З	О	НЗ	З	О	НЗ	З	О			
8																		-	-
12	1	1																2	-
16	10	2																12	-
20	13	2																15	-
24	1	1																2	-
28	4	1																5	-
32																		-	-
36	1																	1	-
40																		-	-
44																		-	-
48																		-	-
52																		-	-
56																		-	-
Итого	шт.	30	7	-	-	-	-	-	-	-	-	-	-	-	-	-	-	37	-
	%	80	20	0	0	0	0	0	0	0	0	0	0	0	0	0	0	100	-

Примечание: НЗ - незаселенное, З - заселенное, О - отработанное

Филиал ФБУ "Рослесозащита" - "ЦЗЛ Нижегородской области"

(организация, проводившая работу)

Департамент лесного хозяйства Нижегородской области

(уполномоченный орган субъекта Российской Федерации)

Карточка лесопатологической таксации

Лесничество (лесопарк) Балахнинское межрайонное

уч. лесничество Лукинское

Географические координаты: С.Ш.: 56°24'37,6" В.Д.: 43°33'43,6"

Дата проведения: 31 августа 2017 года

Квартал 50

Выдел 78

Площадь выдела, га 1.3

Площадь лесопатологического выдела (повреждения, поражения), га 1.30

1.30

Состав 5С5Е+Б

Возраст, лет 105

Полнота исходная 0.60

Полнота фактическая 0.28

Бонитет II

ТЛ/ТУМ Смч ВЗ

Запас на 1 га 260

Причины ослабления насаждений (код)

343

Повреждение ели короедом-типографом

466

371

Создание технологической сети, %

Коэффициент	порода	Ярус	Класс Крафта	Возраст породы, лет	Количество учетных деревьев, шт.	Распределение деревьев по категориям состояния, % от запаса											Доля поврежденных деревьев, %	Признаки повреждения насаждений (код)						Рекомендуемые санитарно-оздоровительные мероприятия								
						без признаков ослабления	ослабленные	сильно ослабленные	усыхающие	свежий сухой	старый сухой	свежий ветровал, снеговал	старый ветровал, снеговал	свежий бурелом, снеголом	старый бурелом, снеголом	аварийные деревья		признак 1	признак 2	признак 3	признак 4	признак 5	признак 6	вид	площадь, га	запас, м ³						
1	2	3	4	5	6	7	8	9	10	11	12	13	14	15	16	17	18	19	20	21	22	23	24	25	26	27	28	29	30	31	32	33
4.9	Сосна	1	2	105	227	50	27	-	-	-	23	-	-	-	-	-	23	832	15	805	8											165
4.7	Ель	1	2	105	356	5	5	-	-	-	40	-	-	-	50	-	90	614	90											ССР	1.30	159
0.4	Берёза	1	2	85	37	80	20	-	-	-	-	-	-	-	-	-	-															14
10.0	Итого:				620	30	16	-	-	-	30	-	-	-	24	-	54												Итого:	338		

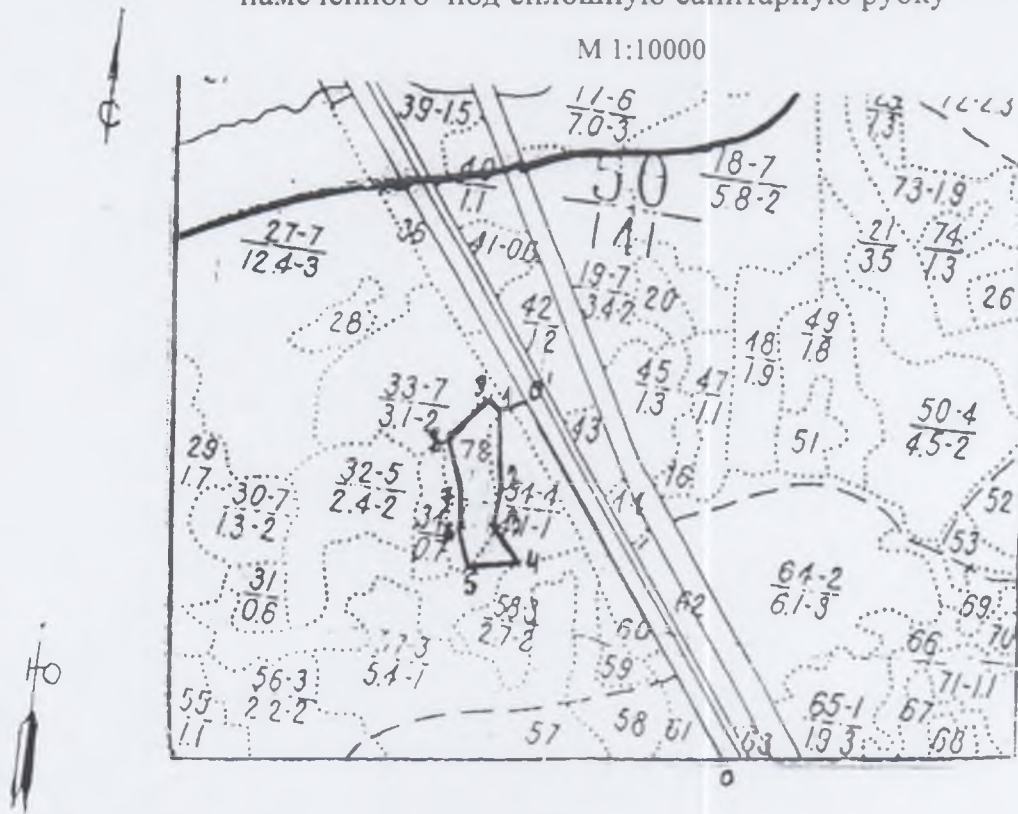
Исполнитель: Зам. начальника отдела защиты леса и ГЛПМ филиала ФБУ "Рослесозащита" - "ЦЗЛ Нижегородской области"


подпись

А. А. Сотников

Абрис участка леса

в квартале 50, выдел 78 площадью 1,3 га
Лукинского участкового лесничества Балахнинского межрайонного лесничества,
намеченного под сплошную санитарную рубку



Условные обозначения:

- 3• месторасположение реласкопической площадки (пробной площади)

№ выдела	Ленты (круговой площадки) перечёта						
	№ ленты (площадки)	Географические координаты		длина, м	ширина, м	радиус, м	площадь, га
		Широта	Долгота				

Номера точек	Географические координаты		Румбы линий	Длина, м	Номера точек	Географические координаты		Румбы линий	Длина, м
	Широта	Долгота				Широта	Долгота		
0-0'	56°24'24,5''	43°33'58,2''	СЗ:38	530	5-6	56°24'32,4''	43°33'38,7''	СЗ:19	60
0'-1	56°24'39,7''	43°33'44,0''	ЮЗ:75	38	6-7	56°24'33,8''	43°33'37,8''	СЗ:10	56
1-2	56°24'39,2''	43°33'41,8''	ЮВ:5	96	7-8	56°24'35,7''	43°33'38,4''	СЗ:21	61
2-3	56°24'35,4''	43°33'41,4''	Ю:0	63	8-9	56°24'38,1''	43°33'37,5''	СВ:45	81
3-4	56°24'33,8''	43°33'40,8''	ЮВ:42	54	9-1	56°24'39,6''	43°33'40,9''	ЮВ:50	22
4-5	56°24'32,3''	43°33'42,0''	ЮЗ:79	69					

Исполнители работ по проведению лесопатологического обследования:

Зам. начальника отдела защиты леса и ГЛПМ
филиала ФБУ «Рослесозащита» -
«ЦЗЛ Нижегородской области»

А. А. Сотников

Дата составления документа 01.11.2017 г.

Телефон 8 (831) 428-94-27

2. **Инструментальное лесопатологическое обследование лесного участка в квартале 59, выдел 46**

2.1. На площади 2,3 га фактическая таксационная характеристика лесных насаждений соответствует (не соответствует) таксационному описанию (нужное подчеркнуть). Причины несоответствия: _____

Ведомость лесных участков с выявленными несоответствиями таксационным описаниям приведена в приложении 1 к Акту

2.2. Состояние насаждений: **с нарушенной устойчивостью**

-

с утраченной устойчивостью

V

Причины повреждения:

Основная причина ослабления: затопление, вызванное строительством плотин бобрами (839);

Дополнительные причины ослабления:

Описание повреждений насаждений:

Основные признаки ослабления: ажурность кроны, изреженность кроны

Дополнительные признаки ослабления:

Фактический отпад: текущий – 40 м³/га; общий – 146 м³/га.

В том числе:

заселено (отработано) стволовыми вредителями

Вид вредителя	Порода	Встречаемость, %		Степень заселения лесного насаждения (слабая, средняя, сильная)
		заселённых деревьев	отработанных деревьев	
-	-	-	-	-

повреждено огнем

Порода	Вид пожара	Состояние корневых лап		Состояние корневой шейки		Подсушивание луба	
		% поврежденных огнём корней	% деревьев с данным повреждением	ожог корневой шейки по окружности (1/4; 2/4; 3/4; более 3/4)	% деревьев с данным повреждением	по окружности (1/4; 2/4; 3/4; более 3/4)	% деревьев с данным повреждением
-	-	-	-	-	-	-	-

заражено болезнями

Вид	Порода	Встречаемость (% заражённых деревьев)	Степень поражения лесного насаждения (слабая, средняя, сильная)
-	-	-	-

2.3. Выборке подлежит, % деревьев от общего запаса насаждения:

Категории санитарного состояния	Подлежит выборке по санитарному состоянию, %	Причины назначения
ослабленных	-	
сильно ослабленных	-	
усыхающих	-	
свежего сухостоя	13	
в т. ч. свежего ветровала	-	
свежего бурелома	-	
старого сухостоя	56	
в т. ч. старого ветровала	-	
старого бурелома	-	
аварийных деревьев	-	
Итого:	69	

2.4. Полнота лесного насаждения после уборки деревьев, подлежащих рубке, составит 0,22;
Критическая полнота для данной категории лесных насаждений составляет 0,3

ЗАКЛЮЧЕНИЕ

С целью предотвращения негативных процессов или ущерба от их воздействия назначено: *рекомендуется произвести санитарно-оздоровительные мероприятия в виде сплошной санитарной рубки, т. к. полнота насаждения после уборки деревьев, подлежащих рубке, опустится ниже критической полноты, установленной для данной категории защитных лесов*

Технология рубок: *беспасечная;*

Запас деревьев, подлежащих рубке: по санитарному состоянию – 131 м³/га;
при создании технологической сети (0 %) - 0 м³/га;

Участковое лесничество	Урочище (дача)	Квартал	Выдел	Площадь выдела, га	Вид мероприятия	Площадь мероприятия, га	Порода	Запас на выделе, подлежащий рубке, кбм.		Крайние сроки проведения
								Всего:	в т. ч. по санитарному состоянию	
Лукинское		59	46	2,3	ССР	1,5	Берёза	285	197	2018 год

Меры по обеспечению возобновления: *естественное лесовосстановление;*

Мероприятия, необходимые для предупреждения заражения или повреждения смежных насаждений: *осуществляются в соответствии с Правилами санитарной безопасности от 20 мая 2017 года №607, а также в соответствии с Правилами осуществления мероприятий по предупреждению распространения вредных организмов от 12 сентября 2016 года №470*

Сведения для расчёта степени повреждения:

год образования старого сухостоя – 2012-2014 г.;

основная причина повреждения древесины;;

Дата проведения обследования: 31 августа 2017 года.

Исполнители работ по проведению лесопатологического обследования:

Зам. начальника отдела защиты леса и ГЛПМ
филиала ФБУ «Рослесозащита» -
«ЦЗЛ Нижегородской области»
Главный специалист отдела «Арзамасская ЛСС»
филиала ФБУ «Рослесозащита» -
«ЦЗЛ Нижегородской области»



А. А. Сотников

С. А. Корепанов

Ведомость перечёта деревьев, назначенных в рубку

ВРЕМЕННАЯ ПРОБНАЯ ПЛОЩАДЬ № 2

Субъект Российской Федерации Нижегородская область
Лесничество (лесопарк) Балахнинское межрайонное Участковое лесничество Лукинское
Квартал 59 Выдел 46 Площадь, га 2.3
Номер очага вредных организмов _____ Размер пробной площади, га 1.5
Таксационная характеристика:
Тип леса Спр Состав 10Б Возраст, лет 55 Бонитет II
Полнота 0.7 Запас на 1 га 190 Возобновление: -
Время и причина ослабления насаждения: Затопление лесов бобрами (839)

Тип очага: эпизодический, хронический (подчеркнуть)

Фаза развития очага: начальная, нарастание численности, собственно вспышка, кризиса (подчеркнуть)

Состояние насаждения, намечаемые мероприятия :

Насаждение с нарушенной устойчивостью, требующее проведения сплошной санитарной рубки

Исполнитель работ по проведению лесопатологического обследования:

Зам. начальника отдела защиты леса и государственного лесопатологического мониторинга _____

Должность

Дата составления документа: 31 августа 2017 года

Сотников А. А.
ФИО


Подпись

Телефон 8 (831) 428-94-27

ВЕДОМОСТЬ ПЕРЕЧЁТА ДЕРЕВЬЕВ

Порода: Берёза

Степень толщины, см.	Распределение деревьев по категориям состояния, шт.																Всего деревьев по ступеням толщины		
	I	II	III	IV		V		VI			встрелки, буреломы			защитные деревья			шт.	в т.ч. подложки рубль, %	
				НЗ	З	НЗ	З	НЗ	З	О	НЗ	З	О	НЗ	З	О			
8																		-	-
12		1								1								2	50
16		29	14	10		27				84								164	68
20		26	15	8		26				70								145	66
24		8	10	6		6				52								82	71
28		9	5	8		6				39								67	67
32		9		9		5				34								57	68
36		1		2		1				21								25	88
40		1		1		1				14								17	88
44										5								5	100
48										1								1	100
52																		-	-
56																		-	-
Итого	шт.	-	84	44	44	-	72	-	-	-	321	-	-	-	-	-	-	565	-
	%	-	15	8	8	-	13	-	-	-	56	-	-	-	-	-	-	100	77

Примечание: НЗ - незаоселённое, З - заселённое, О - отработанное

Филиал ФБУ "Рослесозащита" - "ЦЗЛ Нижегородской области"

(организация, проводившая работу)

Департамент лесного хозяйства Нижегородской области

(уполномоченный орган субъекта Российской Федерации)

Карточка лесопатологической таксации

Лесничество (лесопарк) Балахнинское межрайонное

уч. лесничество Лукинское

Географические координаты: С.Ш.: 56°24'29,7" В.Д.: 43°30'04,2"

Дата проведения: 31 августа 2017 года

Квартал 59 Выдел 46 Площадь выдела, га 2.3 Площадь лесопатологического выдела (повреждения, поражения), га 1.50

Состав 10Б Возраст, лет 55 Полнота исходная 0.70 Полнота фактическая 0.22 Бонитет II ТЛ/ТУМ Спр В4 Запас на 1 га 190

Причины ослабления насаждений (код) 839 Затопление, вызванное строительством плотин бобрами лесов бобрами 355 Создание технологической сети, %

Состав		Ярус	Класс Крафта	Возраст породы, лет	Количество учетных деревьев, шт.	Распределение деревьев по категориям состояния, % от запаса											Доля повреждённых деревьев, %	Признаки повреждения насаждений (код)						Рекомендуемые санитарно-оздоровительные мероприятия								
						без признаков ослабления	ослабленные	сильно ослабленные	усыхающие	свежий сухойстой	старый сухойстой	свежий ветровал, снеговал	старый ветровал, снеговал	свежий бурелом, снеголом	старый бурелом, снеголом	аварийные деревья		признак 1	признак 2	признак 3	признак 4	признак 5	признак 6	вид	площадь, га	запас, м ³						
Коэффициент	порода	3	4	5	6	7	8	9	10	11	12	13	14	15	16	17	18	19	20	21	22	23	24	25	26	27	28	29	30	31	32	33
10.0	Берёза	1	2	55	565	-	15	8	8	13	56	-	-	-	-	-	69	114	69	801	56	832	56						ССР	1.50	285	
10.0	Итого:				565	-	15	8	8	13	56	-	-	-	-	-	69							Итого:	285							

Исполнитель: Зам. начальника отдела защиты леса и ГЛПМ филиала ФБУ "Рослесозащита" - "ЦЗЛ Нижегородской области"

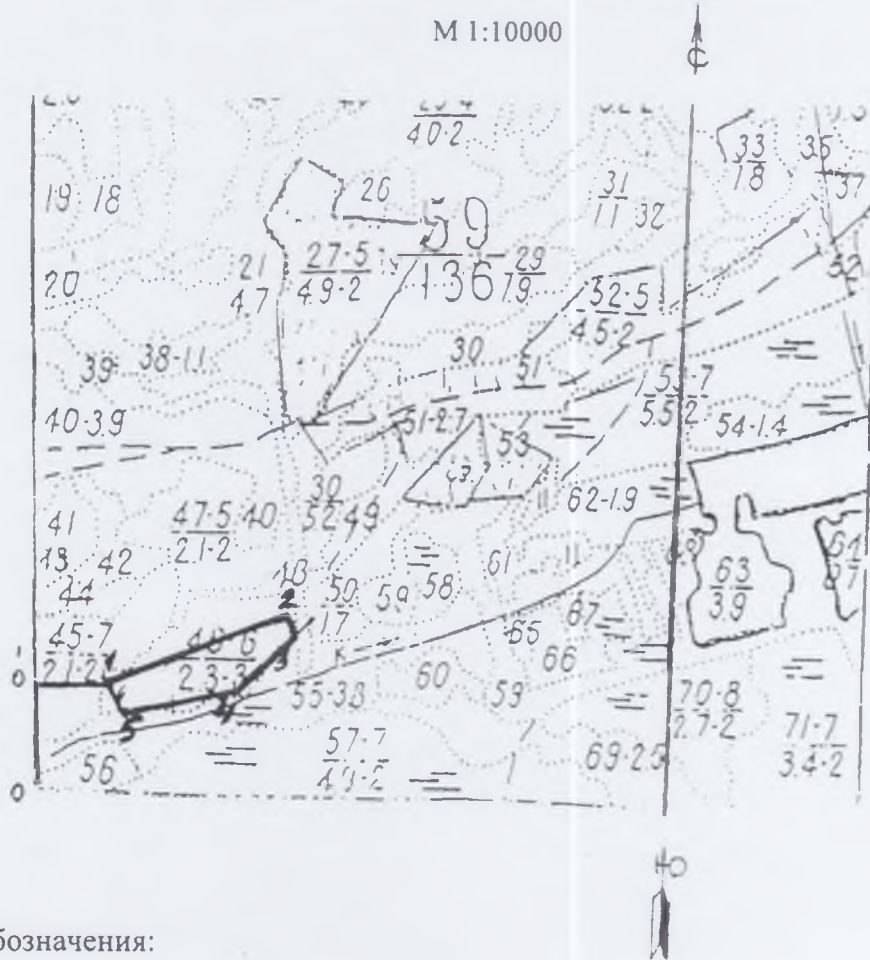

подпись

А. А. Сотников

Абрис участка леса

в квартале 59, выдел 46 площадью 1,5 га
Лукинского участкового лесничества Балахнинского межрайонного лесничества,
намеченного под сплошную санитарную рубку

М 1:10000



Условные обозначения:

• месторасположение реласкопической площадки (пробной площади)

№ выдела	Ленты (круговой площадки) перечёта						
	№ ленты (площадки)	Географические координаты		длина, м	ширина, м	радиус, м	площадь, га
		Широта	Долгота				

Номер точек	Географические координаты		Румбы линий	Длина, м	Номера точек	Географические координаты		Румбы линий	Длина, м
	Широта	Долгота				Широта	Долгота		
0-0'	56°24'24,5''	43°29'45,1''	СЗ:4	130	3-4	56°24'29,2''	43°30'07,1''	ЮЗ:46	117
0'-1	56°24'29,8''	43°29'47,3''	СВ:89	85	4-5	56°24'27,2''	43°30'01,5''	ЮЗ:78	138
1-2	56°24'28,9''	43°29'52,9''	СВ:70	255	5-1	56°24'27,4''	43°29'53,0''	СЗ:32	56
2-3	56°24'30,4''	43°30'07,2''	ЮВ:21	30					

Исполнители работ по проведению лесопатологического обследования:

Зам. начальника отдела защиты леса и ГЛПМ
филиала ФБУ «Рослесозащита» -
«ЦЗЛ Нижегородской области»

А. А. Сотников

Дата составления документа 01.11.2017 г.

Телефон 8 (831) 428-94-27

2. **Инструментальное лесопатологическое обследование лесного участка в квартале 82, выдел 37 (37, 55)**

2.1. Площадь лесотаксационного выдела 2,2 га. Выделен лесопатологический выдел 55 площадью 0,4 га; фактическая таксационная характеристика лесных насаждений соответствует (не соответствует) таксационному описанию (нужное подчеркнуть). Причины несоответствия: давность лесовстройства

Ведомость лесных участков с выявленными несоответствиями таксационным описаниям приведена в приложении 1 к Акту

2.2. Состояние насаждений: **с нарушенной устойчивостью**

-

с утраченной устойчивостью

V

Причины повреждения:

Основная причина ослабления: устойчивый низовой пожар средней интенсивности 2016 года (864);

Дополнительные причины ослабления: повреждение ели короедом-типографом (*Ips typographus* L.) (343)

Описание повреждений насаждений:

Основные признаки ослабления: ажурность кроны, изреженность кроны

Дополнительные признаки ослабления: следы заселения стволовых вредителей (личиночные и маточные ходы, куколочные колыбельки, брачные камеры, смоляные воронки, вылетные отверстия)

Фактический отпад: текущий – 164 м³/га; общий – 186 м³/га.

В том числе:

заселено (отработано) стволовыми вредителями

Вид вредителя	Порода	Встречаемость, %		Степень заселения лесного насаждения (слабая, средняя, сильная)
		заселённых деревьев	отработанных деревьев	
Короед-типограф	Ель	-	50	-

повреждено огнем

Порода	Вид пожара	Состояние корневых лап		Состояние корневой шейки		Подсушивание луба	
		% поврежденных огнём корней	% деревьев с данным повреждением	ожог корневой шейки по окружности (1/4; 2/4; 3/4; более 3/4)	% деревьев с данным повреждением	по окружности (1/4; 2/4; 3/4; более 3/4)	% деревьев с данным повреждением
Сосна Берёза Ель	Низовой устойчивый средней интенсивности	-	-	2/4	25	-	-
		-	-	3/4	10	-	-
		-	-	Более 3/4	65	-	-
		-	-	2/4	100	-	-
-	-	-	-	2/4	100	-	-

заражено болезнями

Вид	Порода	Встречаемость (% заражённых деревьев)	Степень поражения лесного насаждения (слабая, средняя, сильная)
-	-	-	-

2.3. Выборке подлежит, % деревьев от общего запаса насаждения:

Категории санитарного состояния	Подлежит выборке по санитарному состоянию, %	Причины назначения
ослабленных	-	
сильно ослабленных	-	
усыхающих	38	Повреждение огнём
свежего сухостоя	15	
в т. ч. свежего ветровала	-	
свежего бурелома	-	
старого сухостоя	7	
в т. ч. старого ветровала	-	
старого бурелома	-	
аварийных деревьев	-	
Итого:	60	

2.4. Полнота лесного насаждения после уборки деревьев, подлежащих рубке, составит **0,24**;
Критическая полнота для данной категории лесных насаждений составляет **0,3**

ЗАКЛЮЧЕНИЕ

С целью предотвращения негативных процессов или ущерба от их воздействия назначено: *рекомендуется произвести санитарно-оздоровительные мероприятия в виде сплошной санитарной рубки, т. к. полнота насаждения после уборки деревьев, подлежащих рубке, опустится ниже критической полноты, установленной для данной категории защитных лесов*

Технология рубок: *беспасечная*;

Запас деревьев, подлежащих рубке: по санитарному состоянию – **186 м³/га**;
при создании технологической сети (0 %) - **0 м³/га**;

Участковое лесничество	Урочище (дача)	Квартал	Выдел	Площадь выдела, га	Вид мероприятия	Площадь мероприятия, га	Порода	Запас на выделе, подлежащий рубке, кбм.		Крайние сроки проведения
								Всего:	в т. ч. по санитарному состоянию	
Лукинское		82	55	0,4	ССР	0,4	Сосна	110	71	2018 год
							Берёза	8	-	
							Ель	6	3	

Меры по обеспечению возобновления: *искусственное лесовосстановление*;

Мероприятия, необходимые для предупреждения заражения или повреждения смежных насаждений: *осуществляются в соответствии с Правилами санитарной безопасности от 20 мая 2017 года №607, а также в соответствии с Правилами осуществления мероприятий по предупреждению распространения вредных организмов от 12 сентября 2016 года №470*

Сведения для расчёта степени повреждения:



год образования старого сухостоя – 2014-2015 г.;

основная причина повреждения древесины: -;

Дата проведения обследования: 31 августа 2017 года.

Исполнители работ по проведению лесопатологического обследования:

Зам. начальника отдела защиты леса и ГЛПМ
филиала ФБУ «Рослесозащита» -
«ЦЗЛ Нижегородской области»
Главный специалист отдела «Арзамасская ЛСС»
филиала ФБУ «Рослесозащита» -
«ЦЗЛ Нижегородской области»

 А. А. Сотников
 С. А. Корепанов

Ведомость перечёта деревьев, назначенных в рубку

ВРЕМЕННАЯ ПРОБНАЯ ПЛОЩАДЬ № 3

Субъект Российской Федерации Нижегородская область
Лесничество (лесопарк) Балахнинское межрайонное Участковое лесничество Лухинское
Квартал 82 Выдел 55 Площадь, га 0.4
Номер очага вредных организмов _____ Размер пробной площади, га 0.4
Таксационная характеристика:
Тип леса Сбр Состав 9С1Б+Е Возраст, лет 110 Бонитет II
Полнота 0.6 Запас на 1 га 310 Возобновление: -
Время и причина ослабления насаждения: Устойчивый низовой пожар средней интенсивности 2016 года (864)
повреждение ели короедом-типографом (343)

Тип очага: эпизодический, хронический (подчеркнуть)

Фаза развития очага: начальная, нарастание численности, собственно вспышка, кризиса (подчеркнуть)

Состояние насаждения, намечаемые мероприятия :

Насаждение с нарушенной устойчивостью, требующее проведения сплошной санитарной рубки

Исполнитель работ по проведению лесопатологического обследования:

Зам. начальника отдела защиты леса и государственного лесопатологического мониторинга _____

Должность

Дата составления документа: 10 ноября 2017 года

Сотников А. А.
ФИО


Подпись

Телефон 8 (831) 428-94-27

ВЕДОМОСТЬ ПЕРЕЧЕТА ДЕРЕВЬЕВ

Оборотная сторона

Порода: Сосна

Ступени толщины, см	Распределение деревьев по категориям состояния, шт															Всего деревьев по ступеням толщины			
	I	II	III	IV		V		VI			ветровал, бурелом			аварийные деревья			шт.	в т.ч. подлеску рубл. %	
				НЗ	З	НЗ	З	НЗ	З	О	НЗ	З	О	НЗ	З	О			
8																		-	-
12				2		3											1	6	100
16				8		9											2	19	100
20	6	2	2	20		7											3	40	75
24	1	3	1	16		5											1	27	81
28	7	4	3	11		4											1	30	53
32	12	6	5	5		1											1	30	23
36	6	2		9														17	53
40	1			3														4	75
44	1			2		1												4	75
48	1																	1	-
52																		-	-
56																		-	-
Итого	шт	35	17	11	76	-	30	-	-	-	9	-	-	-	-	-	-	178	-
	%	19	10	6	43	-	17	-	-	-	5	-	-	-	-	-	-	100	65

Порода: Берёза

Ступени толщины, см	Распределение деревьев по категориям состояния, шт															Всего деревьев по ступеням толщины			
	I	II	III	IV		V		VI			ветровал, бурелом			аварийные деревья			шт.	в т.ч. подлеску рубл. %	
				НЗ	З	НЗ	З	НЗ	З	О	НЗ	З	О	НЗ	З	О			
8																		-	-
12	2	1																3	-
16	3																	3	-
20	2	1																3	-
24																		-	-
28	1																	1	-
32																		-	-
36	3																	3	-
40	2																	2	-
44																		-	-
48																		-	-
52																		-	-
56																		-	-
Итого	шт	13	2	-	-	-	-	-	-	-	-	-	-	-	-	-	-	15	-
	%	86	14	-	-	-	-	-	-	-	-	-	-	-	-	-	-	100	-

Порода: Ель

Ступени толщины, см	Распределение деревьев по категориям состояния, шт															Всего деревьев по ступеням толщины			
	I	II	III	IV		V		VI			ветровал, бурелом			аварийные деревья			шт.	в т.ч. подлеску рубл. %	
				НЗ	З	НЗ	З	НЗ	З	О	НЗ	З	О	НЗ	З	О			
8																		-	-
12																		2	100
16	6																	4	40
20	1																	1	50
24	1																	1	50
28																		-	-
32																		-	-
36																		-	-
40																		-	-
44																		-	-
48																		-	-
52																		-	-
56																		-	-
Итого	шт	8	-	-	-	-	-	-	-	-	8	-	-	-	-	-	-	16	-
	%	50	0	0	0	0	0	0	0	0	50	0	0	0	0	0	0	100	50

Примечание: НЗ - незаселенное, З - заселенное, О - отработанное

Филиал ФБУ "Рослесозащита" - "ЦЗЛ Нижегородской области"
(организация, проводившая работу)

Департамент лесного хозяйства Нижегородской области
(уполномоченный орган субъекта Российской Федерации)

Карточка лесопатологической таксации

Лесничество (лесопарк) Балахнинское межрайонное

уч. лесничество Лукинское

Географические координаты: С.Ш.: 56°23'26,8" В.Д.: 43°29'05,7"

Дата проведения: 31 августа 2017 года

Квартал 82

Выдел 55

Площадь выдела, га 0.4

Площадь лесопатологического выдела (повреждения, поражения), га 0.40

Состав 9С1Б+Е

Возраст, лет 110

Полнота исходная 0.60

Полнота фактическая 0.47

Бонитет II

ТЛ/ТУМ Сбр А2

Запас на 1 га 310

Причины ослабления насаждений (код) 864

Устойчивый низовой пожар средней интенсивности 2016 года

343

Создание технологической сети, %

Состав		Ярус	Класс Крафта	Возраст породы, лет	Количество учетных деревьев, шт.	Распределение деревьев по категориям состояния, % от запаса											Доля поврежденных деревьев, %	Признаки повреждения насаждений (код)						Рекомендуемые санитарно-оздоровительные мероприятия											
						без признаков ослабления	ослабленные	сильно ослабленные	усыхающие	свежий сухой	старый сухой	свежий ветровал, снеговал	старый ветровал, снеговал	свежий бурелом, снеголом	старый бурелом, снеголом	аварийные деревья		признак 1	признак 2	признак 3	признак 4	признак 5	признак 6	код	площадь, га	запас, м³									
Кoeffициент	порода	3	4	5	6	7	8	9	10	11	12	13	14	15	16	17	18	19	20	21	22	23	24	25	26	27	28	29	30	31	32	33			
8.9	Сосна	1	2	110	178	19	6	10	43	17	5	-	-	-	-	-	65	329	65	328	10	327	25										ССР	0.40	110
0.6	Берёза	1	2		15	86	14	-	-	-	-	-	-	-	-	-	-	327	100																8
0.5	Ель	1	2		16	50	-	-	-	-	50	-	-	-	-	-	50	614	50	327	50														6
10.0				Итого:	209	25	6	9	38	15	7	-	-	-	-	-	60															Итого:		124	

Исполнитель: Зам. начальника отдела защиты леса и ГЛПМ филиала ФБУ "Рослесозащита" - "ЦЗЛ Нижегородской области"


подпись

А. А. Сотников

Ведомость лесных участков с выявленными несоответствиями таксационным описаниям

Источник данных	Год проведения лесосоустройства	Номер квартала	Номер выдела	Площадь выдела, га	Целевое назначения лесов	Категория защитных лесов	Номер лесопатологического выдела	Площадь лесопатологического выдела, га	Таксационная характеристика										Заложено пробных площадей					
									Состав	Порода	Возраст, лет	Средняя высота, м.	Средний диаметр см.	Тип леса	ТУМ	Полнота	Бонитет	Запас древесины, м ³ /га						
																		Общий	Корневой	Сухостоя	Количество, шт.	Общая площадь, га		
1	2	3	4	5	6	7	8	9	10	11	12	13	14	15	16	17	18	19	20	21	22	23		
<i>Лукинское участковое лесничество</i>																								
ТО	1994	50	35	1.1	Защитные леса	Лесопарковая зона		1.0	8С2Е+Б	Сосна	85	24	32	Смч	В3	0.6	II	230	230					
			54	4.1					0.3	9С1Б	Сосна	65	22	18	Смбр	А2	0.7	I	260	260				
35			0.1	0.1					8С2Е+Б	Сосна	85	24	32	Смч	В3	0.6	II	230	230					
54			3.8	3.8					9С1Б	Сосна	65	22	18	Смбр	А2	0.7	I	260	260					
Ф			78	1.3			-	1.3	5С5Е+Б	Сосна	105	25	32	Смч	В3	0.6	II	260	120	140	1	1.3		
ТО	1994	82	37	2.2	Защитные леса	Лесопарковая зона		2.2	10С+С	Сосна	90	23	30	Сбр	А2	0.5	II	200	200					
Ф			37	1.8					1.8	10С+С	Сосна	90	23	30	Сбр	А2	0.5	II	200	200				
55			0.4	-					0.4	9С1Б+Е	Сосна	110	25	32	Сбр	А2	0.6	II	310	214	96	1	0.4	

Примечание: ТО - таксационные описания
Ф - фактическая характеристика лесного участка

Исполнители работ по проведению лесопатологического обследования:

Зам. начальника отдела защиты леса и ГЛПМ филиала ФБУ "Рослесозащита" - "ГЛПМ Нижегородской области"



А. А. Сотников

Результаты проведения лесопатологических обследований лесных насаждений за август месяц 2017 года

Субъект Российской Федерации
Участковое лесничество

Нижегородская область
Лукинское

Лесничество (лесопарк)
Урочище (лесная дача)

Балахнинское межрайонное

Дата: 10 ноября 2017 года

Номер квартала	Номер выдела	Площадь выдела, га	Целевое назначение лесов	Категории защитных лесов	Номер лесопатологического выдела	Площадь лесопатологического выдела, га	Таксационная характеристика										Число деревьев на рубке, шт.	Распределение деревьев по категориям состояния, % от запаса												Причины повреждения деревьев	Доля поврежденных деревьев, %	Причины ослабления, повреждения	Полный рубки, %	Назначенные мероприятия	
							Сорта	Порода	Возраст, лет	Средняя высота, м	Средний диаметр см	Тип леса	Полнота		Бонитет	Запас древесины (объем), м³/га		без признаков ослабления	ослабленные	сильно ослабленные	усыхающие	свежий сучковатый	старый сучковатый	свежий ветромол, снеголом	старый ветромол, снеголом	свежий бурелом, снеголом	старый бурелом, снеголом	аварийные деревья	Площадь, га					Вид	
													исходная	после удаления деревьев, пола рубки																					без признаков ослабления
<i>Лукинское участковое лесничество</i>																																			
50	78	1.3	Защитные леса	Лесопарковая зона	-	1.3	4.9	Сосна	105	25	32	См	0.6	0.28	II	127	227	50	27	-	-	-	-	23	-	-	-	-	-	832	23	Повреждение сли короедом-типографом	23	ССР	1.3
							4.7	Ель	105	24	26					122	356	5	5	-	-	-	-	40	-	-	-	-	614	90		90			
							0.4	Берёза	85	23	20					11	37	80	20	-	-	-	-	-	-	-	-	-	-	-	-	54	54		
							Итого:										260	620	30	16	-	-	-	30	-	-	-	24	-	-	54				
59	46	2.3	Защитные леса	Лесопарковая зона	-	1.5	10.0	Берёза	55	23	18	Ср	0.7	0.22	II	190	565	-	15	8	8	13	56	-	-	-	-	-	114	69	Защитные леса, вытеснение строительством плотин бобрами	69	ССР	1.5	
							Итого:										190	565	-	15	8	8	13	56	-	-	-	-	-	69					
82	55	0.4	Защитные леса	Лесопарковая зона	-	0.4	8.9	Сосна	110	25	32	Сбр	0.6	0.24	II	276	178	19	6	10	43	17	5	-	-	-	-	-	329	65	Устойчивый низовой пожар средней интенсивности 2016 года	65	ССР	0.4	
							0.6	Берёза	-	-	-					18	15	86	14	-	-	-	-	-	-	-	-	327	-		-				
							0.5	Ель	-	-	-					16	16	50	-	-	-	-	50	-	-	-	-	614	50		50				
							Итого:										310	209	25	6	9	38	15	7	-	-	-	-	-	60					
Итого:		4.0				3.2																				Сплошная санитарная рубка (ССР)		3.2							
																											Выборочная санитарная рубка (ВСР)		0.0						
																											Уборка неликвидной древесины (УИД)		0.0						
																											Рубка аварийных деревьев		0.0						

Исполнители работ по проведению лесопатологического обследования:

Зам. начальника отдела защиты леса и ГЛПМ филиала ФБУ "Рослесозащита" - "ЦЗЛ Нижегородской области"


подпись

А. А. Сотников
ФИО

+79047973720
телефон