



УТВЕРЖДАЮ
Зам. руководителя Михайловского районного
лесничества Нижегородской области

Г. Н. Зубрилова

Дата 21 11 2017 года

АКТ
лесопатологического обследования № 166 от "07" ноября 2017 года
лесных насаждений в Михайловском районном лесничестве
Нижегородской области

Способ лесопатологического обследования: 1. Визуальный

2. Инструментальный

Место проведения

Участковое лесничество	Урочище (дача)	Квартал (кварталы)	Выдел (выделы)	Площадь га
Красноярское		196	15	4,6
Красноярское		204	12	6,9
Красноярское		206	11	3,9
Красноярское		206	16	7,9
Красноярское		206	18	7,9
Красноярское		206	23	14,1
Красноярское		207	3	3,3
Красноярское		207	7	18,4
Итого по участковому лесничеству:				67,0

Лесопатологическое обследование проведено на общей площади 67,0 га

2. **Инструментальное лесопатологическое обследование лесного участка в квартале 196, выдел 15**

2.1. На площади 4,6 га фактическая таксационная характеристика лесных насаждений соответствует (не соответствует) таксационному описанию (нужное подчеркнуть). Причины несоответствия: _____

Ведомость лесных участков с выявленными несоответствиями таксационным описаниям приведена в приложении 1 к Акту

2.2. Состояние насаждений: **с нарушенной устойчивостью**

V

с утраченной устойчивостью

-

Причины повреждения:

Основная причина ослабления: повреждение сосны большим сосновым лубоедом (*Tomicus (Blastophagus) piniperda* L.) (338)

Дополнительные причины ослабления:

Описание повреждений насаждений:

Основные признаки ослабления: ажурность кроны, изреженность кроны

Дополнительные признаки ослабления: следы заселения стволовых вредителей (личиночные и маточные ходы, куколочные колыбельки, брачные камеры, смоляные воронки, вылетные отверстия)

Фактический отпад: текущий – 10 м³/га; общий – 21 м³/га.

В том числе:

заселено (отработано) стволовыми вредителями

Вид вредителя	Порода	Встречаемость, %		Степень заселения лесного насаждения (слабая, средняя, сильная)
		заселённых деревьев	отработанных деревьев	
Большой сосновый лубоед	Сосна	-	15	-

повреждено огнем

Порода	Вид пожара	Состояние корневых лап		Состояние корневой шейки		Подсушивание луба	
		% поврежденных огнём корней	% деревьев с данным повреждением	ожог корневой шейки по окружности (1/4; 2/4; 3/4; более 3/4)	% деревьев с данным повреждением	по окружности (1/4; 2/4; 3/4; более 3/4)	% деревьев с данным повреждением
-	-	-	-	-	-	-	-

заражено болезнями

Вид	Порода	Встречаемость (% заражённых деревьев)	Степень поражения лесного насаждения (слабая, средняя, сильная)
-	-	-	-

2.3. Выборке подлежит, % деревьев от общего запаса насаждения:

Категории санитарного состояния	Подлежит выборке по санитарному состоянию, %	Причины назначения
ослабленных	-	
сильно ослабленных	-	
усыхающих	2	
свежего сухостоя	5	
в т. ч. свежего ветровала	-	
свежего бурелома	-	
старого сухостоя	8	
в т. ч. старого ветровала	-	
старого бурелома	-	
аварийных деревьев	-	
Итого:	15	

2.4. Полнота лесного насаждения после уборки деревьев, подлежащих рубке, составит **0,68**;
Критическая полнота для данной категории лесных насаждений составляет **0,3**

ЗАКЛЮЧЕНИЕ

С целью предотвращения негативных процессов или ущерба от их воздействия назначено: *рекомендуется произвести санитарно-оздоровительные мероприятия в виде выборочной санитарной рубки, т. к. полнота насаждения после уборки деревьев, подлежащих рубке, не опустится ниже критической полноты, установленной для данной категории защитных лесов*

Технология рубок: *беспасечная*;

Запас деревьев, подлежащих рубке: по санитарному состоянию – **21 м³/га**;
при создании технологической сети (0 %) - **0 м³/га**;

Участковое лесничество	Урочище (дача)	Квартал	Выдел	Площадь выдела, га	Вид мероприятия	Площадь мероприятия, га	Порода	Запас на выделе, подлежащий рубке, кбм.		Крайние сроки проведения
								Всего:	в т. ч. по санитарному состоянию	
Красноярское		196	15	4,6	ВСР	2,6	Сосна	55	55	2018 год

Меры по обеспечению возобновления: -;

Мероприятия, необходимые для предупреждения заражения или повреждения смежных насаждений: *осуществляются в соответствии с Правилами санитарной безопасности от 20 мая 2017 года №607, а также в соответствии с Правилами осуществления мероприятий по предупреждению распространения вредных организмов от 12 сентября 2016 года №470*

Сведения для расчёта степени повреждения:

год образования старого сухостоя – 2013 г.;

основная причина повреждения древесины: -;

Дата проведения обследования: 07 августа 2017 года.

Исполнители работ по проведению лесопатологического обследования:

Зам. начальника отдела защиты леса и ГЛПМ
филиала ФБУ «Рослесозащита» -
«ЦЗЛ Нижегородской области»



А. А. Сотников

Ведомость перечёта деревьев, назначенных в рубку

ВРЕМЕННАЯ ПРОБНАЯ ПЛОЩАДЬ № 1

Субъект Российской Федерации Нижегородская область
Лесничество (лесопарк) Михайловское районное Участковое лесничество Красноярское
Квартал 196 Выдел 15 Площадь, га 4.6
Номер очага вредных организмов _____ Размер пробной площади, га 2.6
Таксационная характеристика:
Тип леса Сбр Состав 10С+Б Возраст, лет 38 Бонитет II
Полнота 0.8 Запас на 1 га 140 Возобновление: -
Время и причина ослабления насаждения: Повреждение сосны большим сосновым лубоедом (338)

Тип очага: эпизодический, хронический (подчеркнуть)

Фаза развития очага: начальная, нарастание численности, собственно вспышка, кризиса (подчеркнуть)

Состояние насаждения, намечаемые мероприятия :

Насаждение с нарушенной устойчивостью, требующее проведения выборочной санитарной рубки

Исполнитель работ по проведению лесопатологического обследования:

Зам. начальника отдела защиты леса и государственного лесопатологического мониторинга

Должность

Дата составления документа: 07.11.2017 года

Сотников А. А.
ФИО


Подпись

Телефон 8 (831) 428-94-27

ВЕДОМОСТЬ ПЕРЕЧЕТА ДЕРЕВЬЕВ

Оборотная сторона

Порода *Сосна*

Ступень толщины, см	Распределение деревьев по категориям состояния, шт															Всего деревьев по ступеням толщины			
	I	II	III	IV		V		VI			ветровал, бурелом			защитные деревья			шт.	в т.ч. подзащиты рубев. %	
				НЗ	З	НЗ	З	НЗ	З	О	НЗ	З	О	НЗ	З	О			
8																		-	-
12	311	44	15	9		14				25								418	15
16	453	56	42	12		25				66								654	22
20	401	11	23	11		37				41								524	21
24	97	10	6	4		7				6								130	18
28																		-	-
32																		-	-
36																		-	-
40																		-	-
44																		-	-
48																		-	-
52																		-	-
56																		-	-
Итого	шт.	1 262	121	86	36	-	83	-	-	-	138	-	-	-	-	-	-	1726	-
	%	73	7	5	2	-	5	-	-	-	8	-	-	-	-	-	-	100	20

Порода *Береза*

Ступень толщины, см	Распределение деревьев по категориям состояния, шт															Всего деревьев по ступеням толщины			
	I	II	III	IV		V		VI			ветровал, бурелом			защитные деревья			шт.	в т.ч. подзащиты рубев. %	
				НЗ	З	НЗ	З	НЗ	З	О	НЗ	З	О	НЗ	З	О			
8																		-	-
12	1																	1	-
16	1	1	1															3	33
20	1																	1	-
24		2	1															3	33
28																		-	-
32																		-	-
36																		-	-
40																		-	-
44																		-	-
48																		-	-
52																		-	-
56																		-	-
Итого	шт.	3	3	2	-	-	-	-	-	-	-	-	-	-	-	-	-	8	-
	%	38	38	25	-	-	-	-	-	-	-	-	-	-	-	-	-	101	25

Примечание: НЗ - незащитное, З - защитное, О - отработавшее

Филиал ФБУ "Рослесозащита" - "ЦЗЛ Нижегородской области"
(организация, проводившая работу)

Департамент лесного хозяйства Нижегородской области
(уполномоченный орган субъекта Российской Федерации)

Карточка лесопатологической таксации

Лесничество (лесопарк) Михайловское районное уч. лесничество Красноярское Географические координаты: С.Ш.: 56°13'04,9" В.Д.: 45°19'13,0" Дата проведения: 07 августа 2017 года

Квартал 196 Выдел 15 Площадь выдела, га 4.6 Площадь лесопатологического выдела (повреждения, поражения), га 2.60

Состав 10С+Б Возраст, лет 38 Полнота исходная 0.80 Полнота фактическая 0.7 Бонитет II ТЛ/ТУМ Сбр А2 Запас на 1 га 140

Причины ослабления насаждений (код) 338 Повреждение большим сосновым лубоедом Создание технологической сети, %

Состав		Ярус	Класс Крафта	Возраст пород, лет	Количество учетных деревьев, шт.	Распределение деревьев по категориям состояния, % от запаса												Доля повреждаемых деревьев, %	Признаки повреждения насаждений (код)						Рекомендуемые санитарно-оздоровительные мероприятия								
						без признаков ослабления	ослабленные	сильно ослабленные	усыхающие	свежий сухостой	старый сухостой	свежий ветровал, снеговал	старый ветровал, снеговал	свежий бурелом, снеголом	старый бурелом, снеголом	закрытые деревья	признак 1		признак 2	признак 3	признак 4	признак 5	признак 6	вид	площадь, га	запас, м ³							
Коэффициент	порода	3	4	5	6	7	8	9	10	11	12	13	14	15	16	17	18	19	20	21	22	23	24	25	26	27	28	29	30	31	32	33	
10.0	Сосна	1	2	38	1 726	73	7	5	2	5	8	-	-	-	-	15	614	13	613	2											ВСП	2.60	55
+	Берёза	1	2		8	39	39	22	-	-	-	-	-	-	-	-																	
10.0	Итого:				1 734	73	7	5	2	5	8	-	-	-	-	15							Итого:			55							

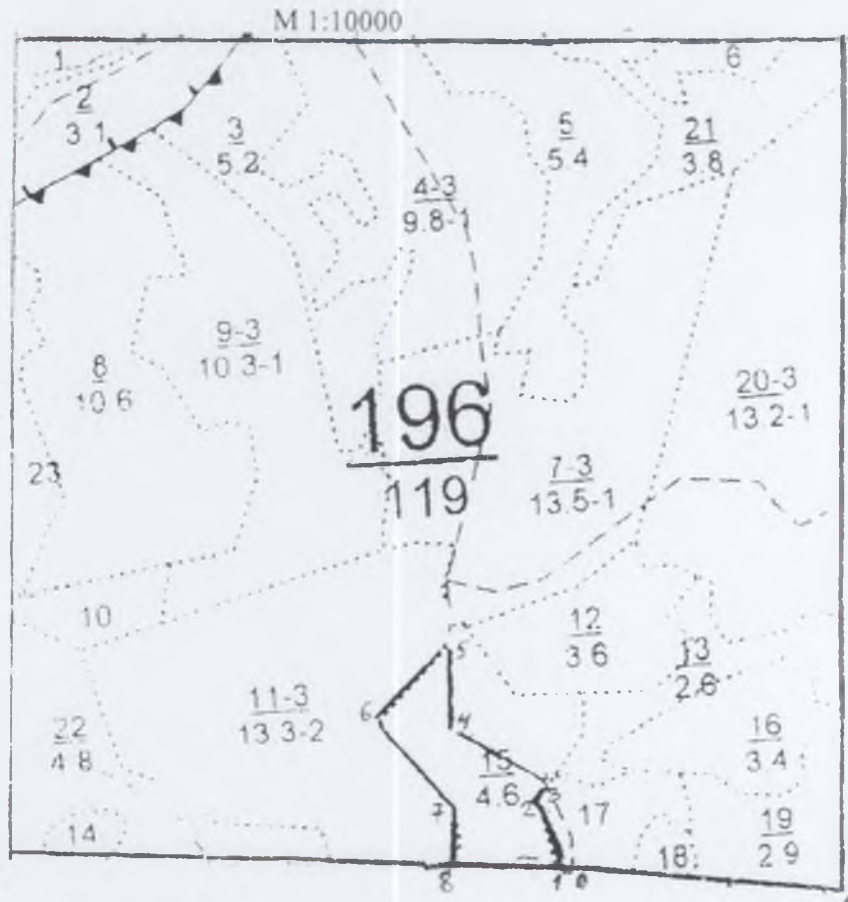
Исполнитель: Зам. начальника отдела защиты леса и ГЛПМ филиала ФБУ "Рослесозащита" - "ЦЗЛ Нижегородской области"


подпись

А. А. Соминков

Абрис участка леса

в квартале 196, выдел 15 площадью 2,6 га
Красноярского участкового лесничества Михайловского районного лесничества,
намеченного под выборочную санитарную рубку



Условные обозначения:

3• месторасположение реласкопической площадки (пробной площади)

№ выдела	Ленты (круговой площадки) перечёта						
	№ ленты (площадки)	Географические координаты		длина, м	ширина, м	радиус, м	площадь, га
		Широта	Долгота				

Номера точек	Географические координаты		Румбы линий	Длина, м	Номера точек	Географические координаты		Румбы линий	Длина, м
	Широта	Долгота				Широта	Долгота		
0'-0	56°12'55,0''	45°19'43,5''	СЗ:86	350	4-5	56°13'03,3''	45°19'15,1''	СЗ:12	110
0-1	56°12'57,1''	45°19'23,1''	ЮЗ:85	20	5-6	56°13'07,2''	45°19'15,4''	ЮЗ:35	130
1-2	56°12'57,2''	45°19'21,3''	СЗ:19	90	6-7	56°13'03,8''	45°19'09,2''	ЮВ:48	151
2-3	56°13'00,7''	45°19'20,4''	СВ:19	8	7-8	56°13'00,2''	45°19'13,9''	ЮВ:14	70
3-4	56°13'00,9''	45°19'21,3''	СЗ:65	140	8-1	56°12'57,6''	45°19'14,8''	СВ:84	120

Исполнители работ по проведению лесопатологического обследования:

Зам. начальника отдела защиты леса и ГЛПМ
филиала ФБУ «Рослесозащита» -
«ЦЗЛ Нижегородской области»

А. А. Сотников.

Дата составления документа 08.11.2017 г.

Телефон 8 (831) 428-94-27

2. **Инструментальное лесопатологическое обследование лесного участка в квартале 204, выдел 12**

2.1. На площади 6,9 га фактическая таксационная характеристика лесных насаждений соответствует (не соответствует) таксационному описанию (нужное подчеркнуть). Причины несоответствия: _____

Ведомость лесных участков с выявленными несоответствиями таксационным описаниям приведена в приложении 1 к Акту

2.2. Состояние насаждений: **с нарушенной устойчивостью** V

с утраченной устойчивостью -

Причины повреждения:

Основная причина ослабления: повреждение сосны большим сосновым лубоедом (*Tomicus (Blastophagus) piniperda* L.) (338)

Дополнительные причины ослабления: поражение берёзы настоящим трутовиком (*Fomes fomentarius* (L.) Gill.) (355)

Описание повреждений насаждений:

Основные признаки ослабления: ажурность кроны, изреженность кроны

Дополнительные признаки ослабления: следы заселения стволовых вредителей (личиночные и маточные ходы, куколочные колыбельки, брачные камеры, смоляные воронки, вылетные отверстия), наличие плодовых тел трутовиков на стволах

Фактический отпад: текущий – 10 м³/га; общий – 18 м³/га.

В том числе:

заселено (отработано) стволовыми вредителями

Вид вредителя	Порода	Встречаемость, %		Степень заселения лесного насаждения (слабая, средняя, сильная)
		заселённых деревьев	отработанных деревьев	
Большой сосновый лубоед	Сосна	-	5	-

повреждено огнем

Порода	Вид пожара	Состояние корневых лап		Состояние корневой шейки		Подсушивание луба	
		% поврежденных огнём корней	% деревьев с данным повреждением	ожог корневой шейки по окружности (1/4; 2/4; 3/4; более 3/4)	% деревьев с данным повреждением	по окружности (1/4; 2/4; 3/4; более 3/4)	% деревьев с данным повреждением
-	-	-	-	-	-	-	-

заражено болезнями

Вид	Порода	Встречаемость (% заражённых деревьев)	Степень поражения лесного насаждения (слабая, средняя, сильная)
Настоящий трутовик	Берёза	13	Слабая

2.3. Выборке подлежит, % деревьев от общего запаса насаждения:

Категории санитарного состояния	Подлежит выборке по санитарному состоянию, %	Причины назначения
ослабленных	-	
сильно ослабленных	-	
усыхающих	-	
свежего сухостоя	1	
в т. ч. свежего ветровала	-	
свежего бурелома	-	
старого сухостоя	6	
в т. ч. старого ветровала	-	
старого бурелома	-	
аварийных деревьев	-	
Итого:	7	

2.4. Полнота лесного насаждения после уборки деревьев, подлежащих рубке, составит 0,65;
Критическая полнота для данной категории лесных насаждений составляет 0,3

ЗАКЛЮЧЕНИЕ

С целью предотвращения негативных процессов или ущерба от их воздействия назначено: *рекомендуется произвести санитарно-оздоровительные мероприятия в виде выборочной санитарной рубки, т. к. полнота насаждения после уборки деревьев, подлежащих рубке, не опустится ниже критической полноты, установленной для данной категории защитных лесов*

Технология рубок: *беспасечная;*

Запас деревьев, подлежащих рубке: по санитарному состоянию – 18 м³/га;
при создании технологической сети (0 %) - 0 м³/га;

Участковое лесничество	Урочище (дача)	Квартал	Выдел	Площадь выдела, га	Вид мероприятия	Площадь мероприятия, га	Порода	Запас на выделе, подлежащий рубке, кбм.		Крайние сроки проведения
								Всего:	в т. ч. по санитарному состоянию	
Красноярское		204	12	6,9	ВСП	6,9	Сосна	55	55	2018 год
							Берёза	69	69	

Меры по обеспечению возобновления: -;

Мероприятия, необходимые для предупреждения заражения или повреждения смежных насаждений: *осуществляются в соответствии с Правилами санитарной безопасности от 20 мая 2017 года №607, а также в соответствии с Правилами осуществления мероприятий по предупреждению распространения вредных организмов от 12 сентября 2016 года №470*

Сведения для расчёта степени повреждения:

год образования старого сухостоя – 2013 г.;

основная причина повреждения древесины: *наличие стволовой гнили у деревьев берёзы, поражённых настоящим трутовиком;*

Дата проведения обследования: 07 августа 2017 года.

Исполнители работ по проведению лесопатологического обследования:

Зам. начальника отдела защиты леса и ГЛПМ
филиала ФБУ «Рослесозащита» -
«ЦЗЛ Нижегородской области»



А. А. Сотников

Ведомость перечёта деревьев, назначенных в рубку

ВРЕМЕННАЯ ПРОБНАЯ ПЛОЩАДЬ № 2

Субъект Российской Федерации Нижегородская область

Лесничество (лесопарк) Михайловское районное Участковое лесничество Красноярское

Квартал 204 Выдел 12 Площадь, га 6.9

Номер очага вредных организмов _____ Размер пробной площади, га -

Таксационная характеристика:

Тип леса Сорл Состав 7С3Б Возраст, лет 48 Бонитет I

Полнота 0.7 Запас на 1 га 250 Возобновление: -

Время и причина ослабления насаждения: Повреждение сосны большим сосновым лубоедом (338)
поражение берёзы настоящим трутовиком (355)

Тип очага: эпизодический, хронический (подчеркнуть)

Фаза развития очага: начальная, нарастание численности, собственно вспышка, кризиса (подчеркнуть)

Состояние насаждения, намечаемые мероприятия :

Насаждение с нарушенной устойчивостью, требующее проведения выборочной санитарной рубки

Исполнитель работ по проведению лесопатологического обследования:

Зам. начальника отдела защиты леса и государственного лесопатологического мониторинга

Должность

Сотников А. А.

ФИО


Подпись

Дата составления документа: 07.11.2017 года

Телефон 8 (831) 428-94-27

Ведомость перечёта деревьев на реласкопических площадках

Лесничество (лесопарк) Михайловское районное

уч. лесничество Красноярское

Дата проведения: 07 августа 2017 года

Квартал 204

Выдел 12

Площадь выдела, га 6.9

Площадь лесопатологического выдела (повреждения, поражения), га 6.9

№ реласкопической площадки	Сосна										берёза																						
	без признаков ослабления	ослабленные	сильно ослабленные	усыхающие	свежий сухойстой	старый сухойстой	свежий ветровал, снеговал	старый ветровал, снеговал	свежий бурелом, снеголом	старый бурелом, снеголом	аварийные деревья	без признаков ослабления	ослабленные	сильно ослабленные	усыхающие	свежий сухойстой	старый сухойстой	свежий ветровал, снеговал	старый ветровал, снеговал	свежий бурелом, снеголом	старый бурелом, снеголом	аварийные деревья											
1	4	15	1								5	7																					
2	5	9									9	1	1		1	4																	
3	4	12	2				1				3	1																					
4	12	10	2		1		2				1																						
5	5	12									5	1			1																		
6	6	11	2				1				4	2			1																		
7																																	
8																																	
9																																	
10																																	
№ реласкопической площадки																																	
	без признаков ослабления	ослабленные	сильно ослабленные	усыхающие	свежий сухойстой	старый сухойстой	свежий ветровал, снеговал	старый ветровал, снеговал	свежий бурелом, снеголом	старый бурелом, снеголом	аварийные деревья	без признаков ослабления	ослабленные	сильно ослабленные	усыхающие	свежий сухойстой	старый сухойстой	свежий ветровал, снеговал	старый ветровал, снеговал	свежий бурелом, снеголом	старый бурелом, снеголом	аварийные деревья	без признаков ослабления	ослабленные	сильно ослабленные	усыхающие	свежий сухойстой	старый сухойстой	свежий ветровал, снеговал	старый ветровал, снеговал	свежий бурелом, снеголом	старый бурелом, снеголом	аварийные деревья
1																																	
2																																	
3																																	
4																																	
5																																	
6																																	
7																																	
8																																	
9																																	
10																																	

Исполнитель: Зам. начальника отдела защиты леса и ГЛПМ филиала ФБУ "Рослесозащита" - "ЦЗЛ Нижегородской области"

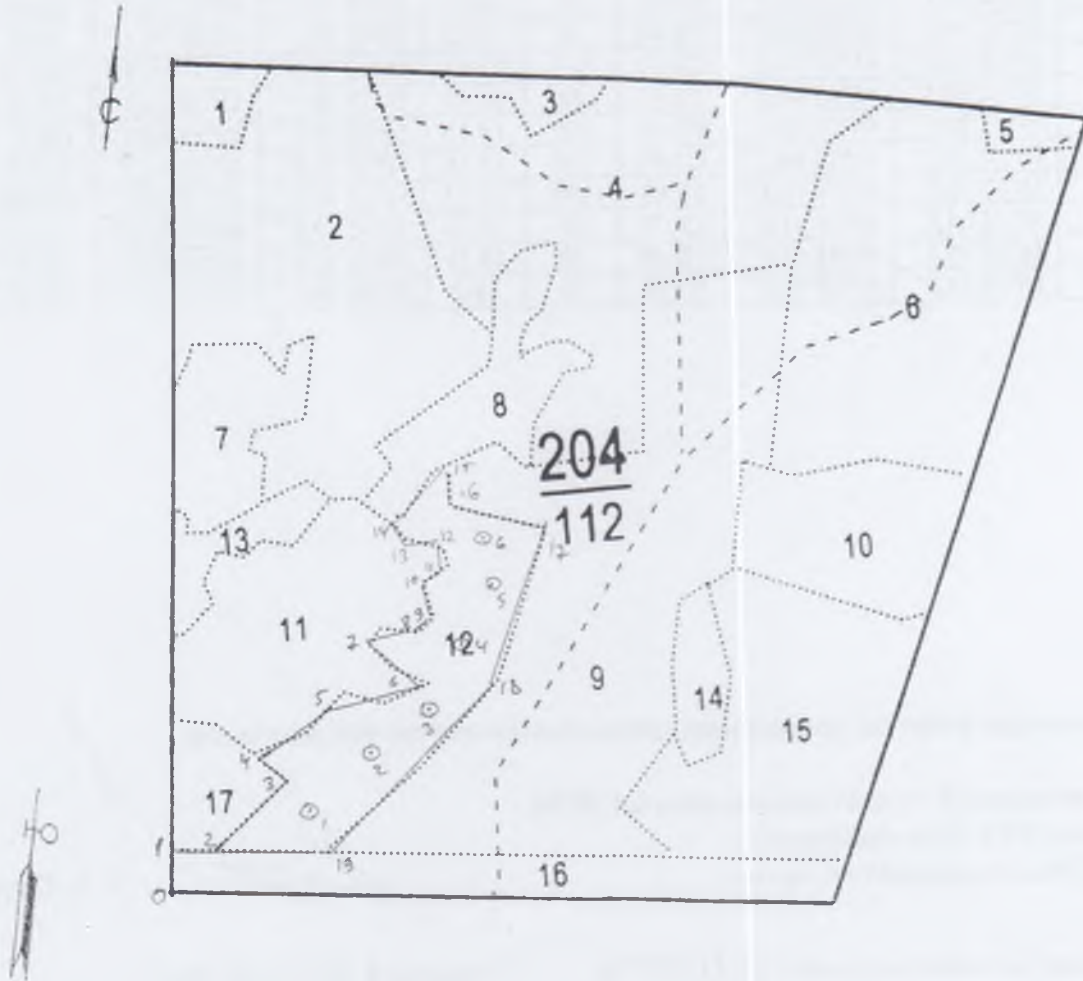

подпись

А. А. Сотников

Абрис участка леса

в квартале 204, выдел 12 площадью 6,9 га
Красноярского участкового лесничества Михайловского районного лесничества,
намеченного под выборочную санитарную рубку

М 1:10000



Условные обозначения:

3° месторасположение реласкопической площадки (пробной площади)

№ выдела	Ленты (круговой площадки) перечёта						
	№ ленты (площадки)	Географические координаты		длина, м	ширина, м	радиус, м	площадь, га
		Широта	Долгота				
12	1	56°12'27,7"	45°18'46,4"				
12	2	56°12'29,6"	45°18'50,1"				
12	3	56°12'31,0"	45°18'53,8"				
12	4	56°12'33,7"	45°18'58,1"				
12	5	56°12'35,6"	45°19'00,6"				
12	6	56°12'38,0"	45°19'01,2"				

Номера точек	Географические координаты		Румбы линий	Длина м	Номера точек	Географические координаты		Румбы линий	Длина м
	Широта	Долгота				Широта	Долгота		
0-1	56°12'24,8''	45°18'34,6''	СЗ:10	55	10-11	56°12'37,0''	45°18'56,0''	СВ:49	30
1-2	56°12'26,5''	45°18'34,6''	СВ:80	50	11-12	56°12'37,3''	45°18'58,1''	СЗ:9	40
2-3	56°12'26,5''	45°18'38,0''	СВ:37	135	12-13	56°12'38,3''	45°18'57,8''	ЮЗ:78	50
3-4	56°12'29,1''	45°18'44,2''	СЗ:43	50	13-14	56°12'38,7''	45°18'55,0''	СЗ:44	20
4-5	56°12'30,1''	45°18'42,4''	СВ:48	105	14-15	56°12'39,7''	45°18'54,7''	СВ:31	100
5-6	56°12'32,7''	45°18'49,5''	СВ:68	140	15-16	56°12'41,8''	45°18'58,7''	ЮВ:9	50
6-7	56°12'32,5''	45°18'55,3''	СЗ:60	100	16-17	56°12'40,2''	45°18'58,6''	ЮВ:86	130
7-8	56°12'34,7''	45°18'51,3''	СВ:70	60	17-18	56°12'39,0''	45°19'05,2''	ЮЗ:11	240
8-9	56°12'35,1''	45°18'55,0''	СВ:49	40	18-19	56°12'32,3''	45°19'00,3''	ЮЗ:37	290
9-10	56°12'35,8''	45°18'56,6''	СЗ:26	50	19-2	56°12'26,1''	45°18'47,3''	ЮЗ:80	163

Исполнители работ по проведению лесопатологического обследования:

Зам. начальника отдела защиты леса и ГЛПМ
филиала ФБУ «Рослесозащита» -
«ЦЗЛ Нижегородской области»



А. А. Сотников

Дата составления документа 08.11.2017 г.

Телефон 8 (831) 428-94-27

2. **Инструментальное лесопатологическое обследование лесного участка в квартале 206, выдел 11**

2.1. На площади 3,9 га фактическая таксационная характеристика лесных насаждений соответствует (не соответствует) таксационному описанию (нужное подчеркнуть). Причины несоответствия: _____

Ведомость лесных участков с выявленными несоответствиями таксационным описаниям приведена в приложении 1 к Акту

2.2. Состояние насаждений: **с нарушенной устойчивостью**

V

с утраченной устойчивостью

-

Причины повреждения:

Основная причина ослабления: повреждение сосны большим сосновым лубоедом (*Tomicus (Blastophagus) piniperda* L.) (338)

Дополнительные причины ослабления:

Описание повреждений насаждений:

Основные признаки ослабления: ажурность кроны, изреженность кроны, сломы стволов деревьев

Дополнительные признаки ослабления: следы заселения стволовых вредителей (личиночные и маточные ходы, куколочные колыбельки, брачные камеры, смоляные воронки, вылетные отверстия)

Фактический отпад: текущий – 5 м³/га; общий – 14 м³/га.

В том числе:

заселено (отработано) стволовыми вредителями

Вид вредителя	Порода	Встречаемость, %		Степень заселения лесного насаждения (слабая, средняя, сильная)
		заселённых деревьев	отработанных деревьев	
Большой сосновый лубоед	Сосна	-	10	-

повреждено огнем

Порода	Вид пожара	Состояние корневых лап		Состояние корневой шейки		Подсушивание луба	
		% поврежденных огнём корней	% деревьев с данным повреждением	ожог корневой шейки по окружности (1/4; 2/4; 3/4; более 3/4)	% деревьев с данным повреждением	по окружности (1/4; 2/4; 3/4; более 3/4)	% деревьев с данным повреждением
-	-	-	-	-	-	-	-

заражено болезнями

Вид	Порода	Встречаемость (% заражённых деревьев)	Степень поражения лесного насаждения (слабая, средняя, сильная)
-	-	-	-

2.3. Выборке подлежит, % деревьев от общего запаса насаждения:

Категории санитарного состояния	Подлежит выборке по санитарному состоянию, %	Причины назначения
ослабленных	-	
сильно ослабленных	-	
усыхающих	3	
свежего сухостоя	-	
в т. ч. свежего ветровала	-	
свежего бурелома	-	
старого сухостоя	5	
в т. ч. старого ветровала	-	
старого бурелома	-	
аварийных деревьев	-	
Итого:	8	

2.4. Полнота лесного насаждения после уборки деревьев, подлежащих рубке, составит **0,64**;
Критическая полнота для данной категории лесных насаждений составляет **0,3**

ЗАКЛЮЧЕНИЕ

С целью предотвращения негативных процессов или ущерба от их воздействия назначено: *рекомендуется произвести санитарно-оздоровительные мероприятия в виде выборочной санитарной рубки, т. к. полнота насаждения после уборки деревьев, подлежащих рубке, не опустится ниже критической полноты, установленной для данной категории защитных лесов*

Технология рубок: *беспасечная*;

Запас деревьев, подлежащих рубке: по санитарному состоянию – **14 м³/га**;
при создании технологической сети (0 %) - **0 м³/га**;

Участковое лесничество	Урочище (дача)	Квартал	Выдел	Площадь выдела, га	Вид мероприятия	Площадь мероприятия, га	Порода	Запас на выделе, подлежащий рубке, кбм.		Крайние сроки проведения
								Всего:	в т. ч. по санитарному состоянию	
Красноярское		206	11	3,9	ВСП	3,9	Сосна	55	55	2018 год

Меры по обеспечению возобновления: -;

Мероприятия, необходимые для предупреждения заражения или повреждения смежных насаждений: *осуществляются в соответствии с Правилами санитарной безопасности от 20 мая 2017 года №607, а также в соответствии с Правилами осуществления мероприятий по предупреждению распространения вредных организмов от 12 сентября 2016 года №470*

Сведения для расчёта степени повреждения:

год образования старого сухостоя – 2013 г.;

основная причина повреждения древесины: -;

Дата проведения обследования: 07 августа 2017 года.

Исполнители работ по проведению лесопатологического обследования:

Зам. начальника отдела защиты леса и ГЛПМ
филиала ФБУ «Рослесозащита» -
«ЦЗЛ Нижегородской области»



А. А. Сотников

Ведомость перечёта деревьев, назначенных в рубку

ВРЕМЕННАЯ ПРОБНАЯ ПЛОЩАДЬ № 3

Субъект Российской Федерации Нижегородская область
Лесничество (лесопарк) Михайловское районное Участковое лесничество Красноярское
Квартал 206 Выдел 11 Площадь, га 3.9
Номер очага вредных организмов _____ Размер пробной площади, га -
Таксационная характеристика:
Тип леса Сбр Состав 8С2Б Возраст, лет 45 Бонитет II
Полнота 0.7 Запас на 1 га 180 Возобновление: -
Время и причина ослабления насаждения: Повреждение сосны большим сосновым лубоедом (338)

Тип очага: эпизодический, хронический (подчеркнуть)

Фаза развития очага: начальная, нарастание численности, собственно вспышка, кризиса (подчеркнуть)

Состояние насаждения, намечаемые мероприятия :

Насаждение с нарушенной устойчивостью, требующее проведения выборочной санитарной рубки

Исполнитель работ по проведению лесопатологического обследования:

Зам. начальника отдела защиты леса и государственного лесопатологического мониторинга

Должность

Дата составления документа: 09.11.2017 года

Сотников А. А.
ФИО


Подпись

Телефон 8 (831) 428-94-27

Филиал ФБУ "Рослесозащита" - "ЦЗЛ Нижегородской области"

(организация, проводившая работу)

Департамент лесного хозяйства Нижегородской области

(уполномоченный орган субъекта Российской Федерации)

Карточка лесопатологической таксации

Лесничество (лесопарк) Михайловское районное

уч. лесничество Красноярское

Географические координаты: С.Ш.: 56°12'46,9" В.Д.: 45°21'18,0" Дата проведения: 07 августа 2017 года

Квартал 206

Выдел 11

Площадь выдела, га 3.9

Площадь лесопатологического выдела (повреждения, поражения), га 3.90

Состав 8С2Б

Возраст, лет 45

Полнота исходная 0.70

Полнота фактическая 0.67

Бонитет II

ТЛ/ТУМ Сбр А2

Запас на 1 га 180

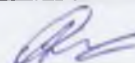
Причины ослабления насаждений (код) 338

Повреждение большим сосновым лубоедом

Создание технологической сети, %

Состав		Ярус	Класс Крафта	Возраст пород, лет	Количество учтенных деревьев, шт.	Распределение деревьев по категориям состояния, % от запаса											Доля поврежденных деревьев, %	Признаки повреждения насаждений (код)						Рекомендуемые санитарно-оздоровительные мероприятия												
						без признаков ослабления	ослабленные	сильно ослабленные	усыхающие	свежий сухой	старый сухой	свежий ветровал, снеговал	старый ветровал, снеговал	свежий бурелом, снеголом	старый бурелом, снеголом	аварийные деревья		признак 1	признак 2	признак 3	признак 4	признак 5	признак 6	вид	площадь, га	запас, м ³										
Коэффициент	порода	1	2	3	4	5	6	7	8	9	10	11	12	13	14	15	16	17	18	19	20	21	22	23	24	25	26	27	28	29	30	31	32	33		
8.0	Сосна	1	2	45	103	35	41	14	4	-	6	-	-	-	-	-	-	10	614	6	613	4											ВСП	3.90	55	
2.0	Береза	1	2		20	60	40	-	-	-	-	-	-	-	-	-	-	-	-																	
10.0		Итого:				123	40	41	11	3	-	5	-	-	-	-	-	-	8																Итого:	55

Исполнитель: Зам. начальника отдела защиты леса и ГЛПМ филиала ФБУ "Рослесозащита" - "ЦЗЛ Нижегородской области"



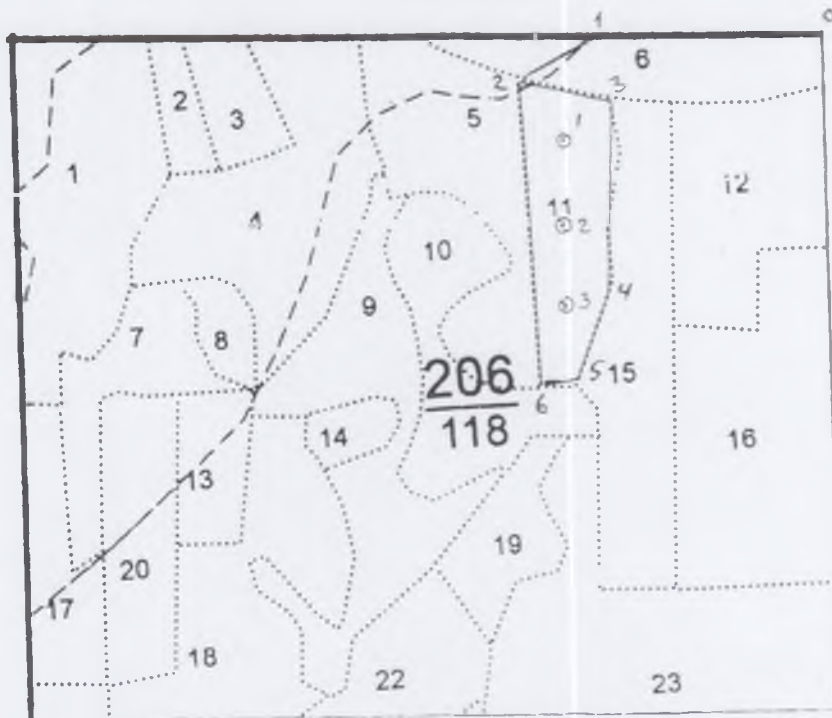
подпись

А. А. Сотников

Абрис участка леса

в квартале 206, выдел 11 площадью 3,9 га
Красноярского участкового лесничества Михайловского районного лесничества,
намеченного под выборочную санитарную рубку

М 1:10000



Условные обозначения:

3° месторасположение реласкопической площадки (пробной площади)

№ выдела	Ленты (круговой площадки) перечёта						
	№ ленты (площадки)	Географические координаты		длина, м	ширина, м	радиус, м	площадь, га
		Широта	Долгота				
11	1	56°12'45,9"	45°21'18,4"				
11	2	56°12'42,6"	45°21'17,8"				
11	3	56°12'39,4"	45°21'17,5"				

Номера точек	Географические координаты		Румбы линий	Длина, м	Номера точек	Географические координаты		Румбы линий	Длина, м
	Широта	Долгота				Широта	Долгота		
0-1	56°12'50,0"	45°21'38,5"	ЮЗ:79	310	4-5	56°12'40,4"	45°21'20,6"	ЮЗ:10	150
1-2	56°12'50,7"	45°21'20,6"	ЮЗ:46	100	5-6	56°12'36,3"	45°21'17,5"	ЮЗ:78	50
2-3	56°12'49,2"	45°21'15,3"	СВ:88	120	6-2	56°12'36,3"	45°21'15,0"	СЗ:14	410
3-4	56°12'48,1"	45°21'21,8"	ЮВ:10	250					

Исполнители работ по проведению лесопатологического обследования:

Зам. начальника отдела защиты леса и ГЛПИМ
филиала ФБУ «Рослесозащита» -
«ЦЗЛ Нижегородской области»

А. А. Сотников

Дата составления документа 08.11.2017 г.

Телефон 8 (831) 428-94-27

2. **Инструментальное лесопатологическое обследование лесного участка в квартале 206, выдел 16**

2.1. На площади 7,9 га фактическая таксационная характеристика лесных насаждений соответствует (не соответствует) таксационному описанию (нужное подчеркнуть). Причины несоответствия: _____

Ведомость лесных участков с выявленными несоответствиями таксационным описаниям приведена в приложении 1 к Акту

2.2. Состояние насаждений: **с нарушенной устойчивостью**

V

с утраченной устойчивостью

-

Причины повреждения:

Основная причина ослабления: повреждение сосны большим сосновым лубоедом (*Tomicus (Blastophagus) piniperda* L.) (338)

Дополнительные причины ослабления: поражение берёзы настоящим трутовиком (*Fomes fomentarius* (L.) Gill.) (355)

Описание повреждений насаждений:

Основные признаки ослабления: ажурность кроны, изреженность кроны

Дополнительные признаки ослабления: следы заселения стволовых вредителей (личиночные и маточные ходы, куколочные колыбельки, брачные камеры, смоляные воронки, вылетные отверстия), наличие плодовых тел трутовиков на стволах

Фактический отпад: текущий – 6 м³/га; общий – 13 м³/га.

В том числе:

заселено (отработано) стволовыми вредителями

Вид вредителя	Порода	Встречаемость, %		Степень заселения лесного насаждения (слабая, средняя, сильная)
		заселённых деревьев	отработанных деревьев	
Большой сосновый лубоед	Сосна	-	11	-

повреждено огнем

Порода	Вид пожара	Состояние корневых лап		Состояние корневой шейки		Подсушивание луба	
		% поврежденных огнём корней	% деревьев с данным повреждением	ожог корневой шейки по окружности (1/4; 2/4; 3/4; более 3/4)	% деревьев с данным повреждением	по окружности (1/4; 2/4; 3/4; более 3/4)	% деревьев с данным повреждением
-	-	-	-	-	-	-	-

заражено болезнями

Вид	Порода	Встречаемость (% заражённых деревьев)	Степень поражения лесного насаждения (слабая, средняя, сильная)
Настоящий трутовик	Берёза	3	Слабая

2.3. Выборке подлежит, % деревьев от общего запаса насаждения:

Категории санитарного состояния	Подлежит выборке по санитарному состоянию, %	Причины назначения
ослабленных	-	
сильно ослабленных	-	
усыхающих	3	
свежего сухостоя	1	
в т. ч. свежего ветровала	-	
свежего бурелома	-	
старого сухостоя	4	
в т. ч. старого ветровала	-	
старого бурелома	-	
аварийных деревьев	-	
Итого:	8	

2.4. Полнота лесного насаждения после уборки деревьев, подлежащих рубке, составит **0,64**;
Критическая полнота для данной категории лесных насаждений составляет **0,3**

ЗАКЛЮЧЕНИЕ

С целью предотвращения негативных процессов или ущерба от их воздействия назначено: *рекомендуется произвести санитарно-оздоровительные мероприятия в виде выборочной санитарной рубки, т. к. полнота насаждения после уборки деревьев, подлежащих рубке, не опустится ниже критической полноты, установленной для данной категории защитных лесов*

Технология рубок: *беспасечная*;

Запас деревьев, подлежащих рубке: по санитарному состоянию – **13 м³/га**;
при создании технологической сети (0 %) - **0 м³/га**;

Участковое лесничество	Урочище (дача)	Квартал	Выдел	Площадь выдела, га	Вид мероприятия	Площадь мероприятия, га	Порода	Запас на выделе, подлежащий рубке, кбм.		Крайние сроки проведения
								Всего:	в т. ч. по санитарному состоянию	
Красноярское		206	16	7,9	ВСП	7,9	Сосна	95	95	2018 год
							Берёза	8	8	

Меры по обеспечению возобновления: -;

Мероприятия, необходимые для предупреждения заражения или повреждения смежных насаждений: *осуществляются в соответствии с Правилами санитарной безопасности от 20 мая 2017 года №607, а также в соответствии с Правилами осуществления мероприятий по предупреждению распространения вредных организмов от 12 сентября 2016 года №470*

Сведения для расчёта степени повреждения:

год образования старого сухостоя – 2013 г.;

основная причина повреждения древесины: *наличие стволовой гнили у деревьев берёзы, поражённых настоящим трутовиком*;

Дата проведения обследования: 07 августа 2017 года.

Исполнители работ по проведению лесопатологического обследования:

Зам. начальника отдела защиты леса и ГЛПМ
филиала ФБУ «Рослесозащита» -
«ЦЗЛ Нижегородской области»



А. А. Сотников

Ведомость перечёта деревьев, назначенных в рубку

ВРЕМЕННАЯ ПРОБНАЯ ПЛОЩАДЬ № 4

Субъект Российской Федерации Нижегородская область

Лесничество (лесопарк) Михайловское районное Участковое лесничество Красноярское

Квартал 206 Выдел 16 Площадь, га 7.9

Номер очага вредных организмов _____ Размер пробной площади, га -

Таксационная характеристика:

Тип леса Сбр Состав 7С3Б Возраст, лет 43 Бонитет II

Полнота 0.7 Запас на 1 га 160 Возобновление: -

Время и причина ослабления насаждения: Повреждение сосны большим сосновым лубоедом (338)
поражение берёзы настоящим трутовиком (355)

Тип очага: эпизодический, хронический (подчеркнуть)

Фаза развития очага: начальная, нарастание численности, собственно вспышка, кризиса (подчеркнуть)

Состояние насаждения, намечаемые мероприятия :

Насаждение с нарушенной устойчивостью, требующее проведения выборочной санитарной рубки

Исполнитель работ по проведению лесопатологического обследования:

Зам. начальника отдела защиты леса и государственного лесопатологического мониторинга

Должность

Сотников А. А.

ФИО

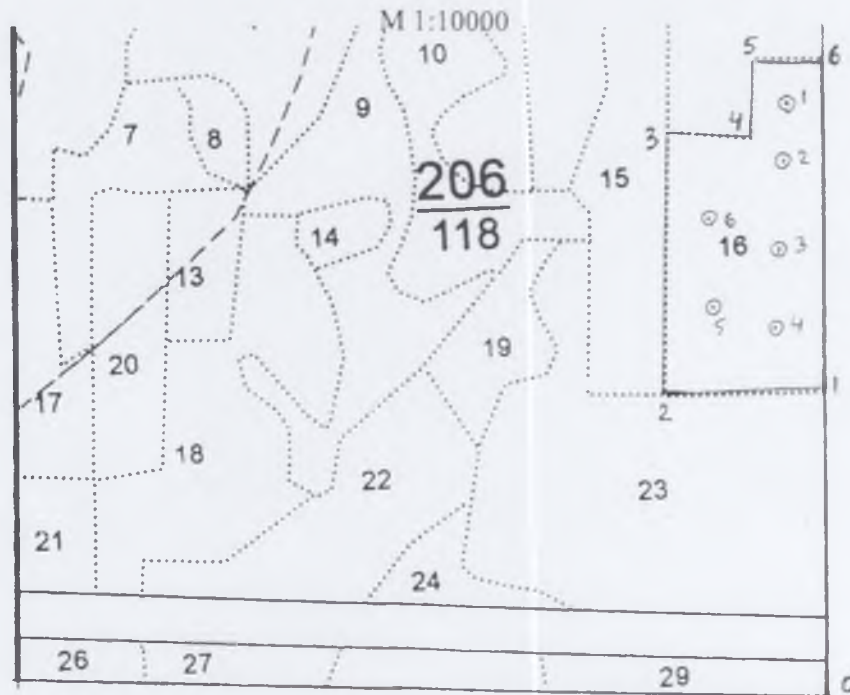

Подпись

Дата составления документа: 09.11.2017 года

Телефон 8 (831) 428-94-27

Абрис участка леса

в квартале 206, выдел 16 площадью 7,9 га
Красноярского участкового лесничества Михайловского районного лесничества,
намеченного под выборочную санитарную рубку



Условные обозначения:

3° месторасположение реласкопической площадки (пробной площади)

№ выдела	Ленты (круговой площадки) перечёта						
	№ ленты (площадки)	Географические координаты		длина, м	ширина, м	радиус, м	площадь, га
		Широта	Долгота				
16	1	56°12'38,9"	45°21'34,5"				
16	2	56°12'35,9"	45°21'34,2"				
16	3	56°12'33,2"	45°21'33,5"				
16	4	56°12'29,2"	45°21'32,6"				
16	5	56°12'31,0"	45°21'27,4"				
16	6	56°12'34,7"	45°21'28,0"				

Номера точек	Географические координаты		Румбы линий	Длина, м	Номера точек	Географические координаты		Румбы линий	Длина, м
	Широта	Долгота				Широта	Долгота		
0-1	56°12'14,5"	45°21'35,1"	СЗ:9	400	4-5	56°12'38,0"	45°21'31,7"	СЗ:8	100
1-2	56°12'27,2"	45°21'36,3"	ЮЗ:80	215	5-6	56°12'41,3"	45°21'32,0"	СВ:80	100
2-3	56°12'27,2"	45°21'23,6"	СЗ:9	340	6-1	56°12'41,1"	45°21'37,6"	ЮВ:9	430
3-4	56°12'38,2"	45°21'24,9"	СВ:84	110					

Исполнители работ по проведению лесопатологического обследования:

Зам. начальника отдела защиты леса и ГЛПМ
филиала ФБУ «Рослесозащита» -
«ЦЗЛ Нижегородской области»

А. А. Сотников

Дата составления документа 08.11.2017 г.

Телефон 8 (831) 428-94-27

2. **Инструментальное лесопатологическое обследование лесного участка в квартале 206, выдел 18**

2.1. На площади 7,9 га фактическая таксационная характеристика лесных насаждений соответствует (не соответствует) таксационному описанию (нужное подчеркнуть). Причины несоответствия: при лесоустройстве неверно определён состав насаждения

Ведомость лесных участков с выявленными несоответствиями таксационным описаниям приведена в приложении 1 к Акту

2.2. Состояние насаждений: **с нарушенной устойчивостью**

V

с утраченной устойчивостью

-

Причины повреждения:

Основная причина ослабления: повреждение ели короедом-типографом (*Ips typographus* L.) (343)

Дополнительные причины ослабления: повреждение сосны большим сосновым лубоедом (*Tomicus (Blastophagus) piniperda* L.) (338), поражение берёзы настоящим трутовиком (*Fomes fomentarius* (L.) Gill.) (355)

Описание повреждений насаждений:

Основные признаки ослабления: ажурность кроны, изреженность кроны, сломы стволов деревьев

Дополнительные признаки ослабления: следы заселения стволовых вредителей (личиночные и маточные ходы, куколочные колыбельки, брачные камеры, смоляные воронки, вылетные отверстия), наличие плодовых тел трутовиков на стволах

Фактический отпад: текущий – 8 м³/га; общий – 73 м³/га.

В том числе:

заселено (отработано) стволовыми вредителями

Вид вредителя	Порода	Встречаемость, %		Степень заселения лесного насаждения (слабая, средняя, сильная)
		заселённых деревьев	отработанных деревьев	
Короед-типограф	Ель	-	43	Сильная
Большой сосновый лубоед	Сосна	-	5	Слабая

повреждено огнем

Порода	Вид пожара	Состояние корневых лап		Состояние корневой шейки		Подсушивание луба	
		% поврежденных огнём корней	% деревьев с данным повреждением	ожог корневой шейки по окружности (1/4; 2/4; 3/4; более 3/4)	% деревьев с данным повреждением	по окружности (1/4; 2/4; 3/4; более 3/4)	% деревьев с данным повреждением
-	-	-	-	-	-	-	-

заражено болезнями

Вид	Порода	Встречаемость (% заражённых деревьев)	Степень поражения лесного насаждения (слабая, средняя, сильная)
Настоящий трутовик	Берёза	8	Слабая

2.3. Выборке подлежит, % деревьев от общего запаса насаждения:

Категории санитарного состояния	Подлежит выборке по санитарному состоянию, %	Причины назначения
ослабленных	-	
сильно ослабленных	-	
усыхающих	-	
свежего сухостоя	3	
в т. ч. свежего ветровала	-	
свежего бурелома	-	
старого сухостоя	25	
в т. ч. старого ветровала	-	
старого бурелома	-	
аварийных деревьев	-	
Итого:	28	

2.4. Полнота лесного насаждения после уборки деревьев, подлежащих рубке, составит 0,5;
Критическая полнота для данной категории лесных насаждений составляет 0,3

ЗАКЛЮЧЕНИЕ

С целью предотвращения негативных процессов или ущерба от их воздействия назначено: *рекомендуется произвести санитарно-оздоровительные мероприятия в виде выборочной санитарной рубки, т. к. полнота насаждения после уборки деревьев, подлежащих рубке, не опустится ниже критической полноты, установленной для данной категории защитных лесов*

Технология рубок: *беспасечная;*

Запас деревьев, подлежащих рубке: по санитарному состоянию – 73 м³/га;
при создании технологической сети (0 %) - 0 м³/га;

Участковое лесничество	Урочище (дача)	Квартал	Выдел	Площадь выдела, га	Вид мероприятия	Площадь мероприятия, га	Порода	Запас на выделе, подлежащий рубке, кбм.		Крайние сроки проведения
								Всего:	в т. ч. по санитарному состоянию	
Красноярское		206	18	7,9	ВСП	7,9	Ель	529	529	2018 год
							Сосна	31	31	
							Берёза	17	17	

Меры по обеспечению возобновления: -;

Мероприятия, необходимые для предупреждения заражения или повреждения смежных насаждений: *осуществляются в соответствии с Правилами санитарной безопасности от 20 мая 2017 года №607, а также в соответствии с Правилами осуществления мероприятий по предупреждению распространения вредных организмов от 12 сентября 2016 года №470*

Сведения для расчёта степени повреждения:

год образования старого сухостоя – 2013 г.;

основная причина повреждения древесины: *наличие стволовой гнили у деревьев берёзы, поражённых настоящим трутовиком;*

Дата проведения обследования: 07 августа 2017 года.

Исполнители работ по проведению лесопатологического обследования:

Зам. начальника отдела защиты леса и ГЛПМ
филиала ФБУ «Рослесозащита» -
«ЦЗЛ Нижегородской области»



А. А. Сотников

Ведомость перечёта деревьев, назначенных в рубку

ВРЕМЕННАЯ ПРОБНАЯ ПЛОЩАДЬ № 5

Субъект Российской Федерации Нижегородская область

Лесничество (лесопарк) Михайловское районное Участковое лесничество Красноярское

Квартал 206 Выдел 18 Площадь, га 7.9

Номер очага вредных организмов _____ Размер пробной площади, га _____

Таксационная характеристика:

Тип леса Еч Состав 6ЕЗС1Б Возраст, лет 100 Бонитет II

Полнота 0.7 Запас на 1 га 260 Возобновление: 10Е (20) 2,5 м. 1,0 тыс. шт/га

Время и причина ослабления насаждения: повреждение ели короедом-типографом (343)

повреждение сосны большим сосновым лубоедом (338)

поражение берёзы настоящим трутовиком (355)

Тип очага: эпизодический, хронический (подчеркнуть)

Фаза развития очага: начальная, нарастание численности, собственно вспышка, кризиса (подчеркнуть)

Состояние насаждения, намечаемые мероприятия :

Насаждение с нарушенной устойчивостью, требующее проведения выборочной санитарной рубки

Исполнитель работ по проведению лесопатологического обследования:

Зам. начальника отдела защиты леса и государственного лесопатологического мониторинга

Должность

Сотников А. А.

ФИО


Подпись

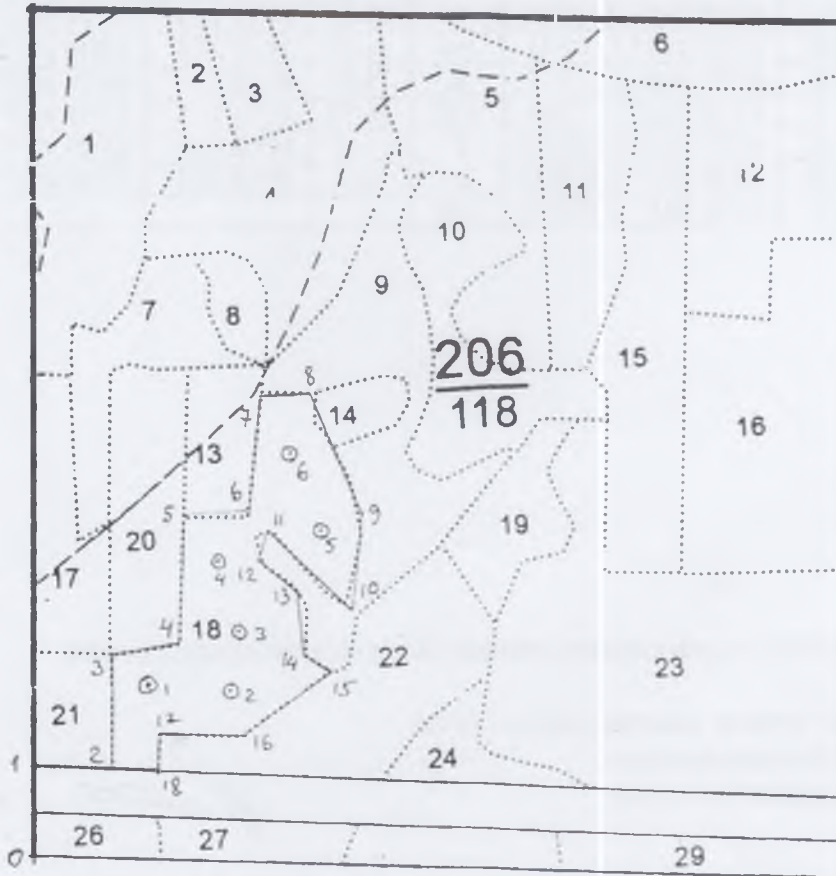
Дата составления документа: 09.11.2017 года

Телефон 8 (831) 428-94-27

Абрис участка леса

в квартале 206, выдел 18 площадью 7,9 га
Красноярского участкового лесничества Михайловского районного лесничества,
намеченного под выборочную санитарную рубку

М 1:10000



Условные обозначения:

3 • месторасположение реласкопической площадки (пробной площади)

№ выдела	Ленты (круговой площадки) перечёта						
	№ ленты (площадки)	Географические координаты		длина, м	ширина, м	радиус, м	площадь, га
		Широта	Долгота				
18	1	56°12'23,2"	45°20'41,9"				
18	2	56°12'23,4"	45°20'48,4"				
18	3	56°12'26,1"	45°20'49,0"				
18	4	56°12'28,9"	45°20'48,4"				
18	5	56°12'30,4"	45°20'56,1"				
18	6	56°12'33,2"	45°20'54,3"				

Номера точек	Географические координаты		Румбы линий	Длина, м	Номера точек	Географические координаты		Румбы линий	Длина, м
	Широта	Долгота				Широта	Долгота		
0-1	56°12'16,9"	45°20'32,7"	СВ:11	110	10-11	56°12'27,2"	45°20'57,7"	СЗ:62	150
1-2	56°12'20,6"	45°20'33,0"	СВ:80	100	11-12	56°12'30,1"	45°20'51,5"	ЮЗ:7	40
2-3	56°12'20,5"	45°20'39,2"	СЗ:12	143	12-13	56°12'29,1"	45°20'50,9"	ЮВ:63	60
3-4	56°12'25,1"	45°20'39,5"	СВ:68	90	13-14	56°12'27,5"	45°20'54,3"	ЮВ:20	80
4-5	56°12'25,6"	45°20'45,3"	СЗ:11	160	14-15	56°12'24,8"	45°20'54,3"	ЮВ:70	30
5-6	56°12'30,6"	45°20'46,0"	СВ:77	80	15-16	56°12'23,9"	45°20'56,5"	ЮЗ:42	152
6-7	56°12'30,8"	45°20'50,6"	СЗ:6	150	16-17	56°12'21,5"	45°20'49,4"	ЮЗ:81	92
7-8	56°12'35,9"	45°20'52,1"	СВ:73	80	17-18	56°12'21,8"	45°20'42,9"	ЮВ:10	50
8-9	56°12'35,9"	45°20'56,1"	ЮВ:35	163	18-2	56°12'20,3"	45°20'42,8"	ЮЗ:80	63
9-10	56°12'30,8"	45°20'58,9"	ЮВ:10	120					

Исполнители работ по проведению лесопатологического обследования:

Зам. начальника отдела защиты леса и ГЛПМ
филиала ФБУ «Рослесозащита» -
«ЦЗЛ Нижегородской области»



А. А. Сотников

Дата составления документа 07.11.2017 г.

Телефон 8 (831) 428-94-27

2. **Инструментальное лесопатологическое обследование лесного участка в квартале 206, выдел 23**

2.1. На площади 14,1 га фактическая таксационная характеристика лесных насаждений соответствует (не соответствует) таксационному описанию (нужное подчеркнуть). Причины несоответствия: занижена доля участия ели в составе

Ведомость лесных участков с выявленными несоответствиями таксационным описаниям приведена в приложении 1 к Акту

2.2. Состояние насаждений: **с нарушенной устойчивостью**

V

с утраченной устойчивостью

-

Причины повреждения:

Основная причина ослабления: повреждение ели короедом-типографом (*Ips tyrographus* L.) (343)

Дополнительные причины ослабления: повреждение сосны большим сосновым лубоедом (*Tomicus (Blastophagus) piniperda* L.) (338), поражение берёзы настоящим трутовиком (*Fomes fomentarius* (L.) Gill.) (355)

Описание повреждений насаждений:

Основные признаки ослабления: ажурность кроны, изреженность кроны, сломы стволов деревьев

Дополнительные признаки ослабления: следы заселения стволовых вредителей (личиночные и маточные ходы, куколочные колыбельки, брачные камеры, смоляные воронки, вылетные отверстия), наличие плодовых тел трутовиков на стволах

Фактический отпад: текущий – 6 м³/га; общий – 27 м³/га.

В том числе:

заселено (отработано) стволовыми вредителями

Вид вредителя	Порода	Встречаемость, %		Степень заселения лесного насаждения (слабая, средняя, сильная)
		заселённых деревьев	отработанных деревьев	
Короед-типограф	Ель	-	37	-
Большой сосновый лубоед	Сосна	-	13	-

повреждено огнем

Порода	Вид пожара	Состояние корневых лап		Состояние корневой шейки		Подсушивание луба	
		% поврежденных огнём корней	% деревьев с данным повреждением	ожог корневой шейки по окружности (1/4; 2/4; 3/4; более 3/4)	% деревьев с данным повреждением	по окружности (1/4; 2/4; 3/4; более 3/4)	% деревьев с данным повреждением
-	-	-	-	-	-	-	-

заражено болезнями

Вид	Порода	Встречаемость (% заражённых деревьев)	Степень поражения лесного насаждения (слабая, средняя, сильная)
Настоящий трутовик	Берёза	2	Слабая

2.3. Выборке подлежит, % деревьев от общего запаса насаждения:

Категории санитарного состояния	Подлежит выборке по санитарному состоянию, %	Причины назначения
ослабленных	-	
сильно ослабленных	-	
усыхающих	2	
свежего сухостоя	1	
в т. ч. свежего ветровала	-	
свежего бурелома	-	
старого сухостоя	11	
в т. ч. старого ветровала	-	
старого бурелома	-	
аварийных деревьев	-	
Итого:	14	

2.4. Полнота лесного насаждения после уборки деревьев, подлежащих рубке, составит 0,60;
Критическая полнота для данной категории лесных насаждений составляет 0,3

ЗАКЛЮЧЕНИЕ

С целью предотвращения негативных процессов или ущерба от их воздействия назначено: *рекомендуется произвести санитарно-оздоровительные мероприятия в виде выборочной санитарной рубки, т. к. полнота насаждения после уборки деревьев, подлежащих рубке, не опустится ниже критической полноты, установленной для данной категории защитных лесов*

Технология рубок: *беспасечная;*

Запас деревьев, подлежащих рубке: по санитарному состоянию – 27 м³/га;
при создании технологической сети (0 %) - 0 м³/га;

Участковое лесничество	Урочище (дача)	Квартал	Выдел	Площадь выдела, га	Вид мероприятия	Площадь мероприятия, га	Порода	Запас на выделе, подлежащий рубке, кбм.		Крайние сроки проведения
								Всего:	в т. ч. по санитарному состоянию	
Красноярское		206	23	14,1	ВСП	14,1	Сосна	169	169	2018 год
							Ель	198	198	
							Берёза	14	14	

Меры по обеспечению возобновления: -;

Мероприятия, необходимые для предупреждения заражения или повреждения смежных насаждений: *осуществляются в соответствии с Правилами санитарной безопасности от 20 мая 2017 года №607, а также в соответствии с Правилами осуществления мероприятий по предупреждению распространения вредных организмов от 12 сентября 2016 года №470*

Сведения для расчёта степени повреждения:

год образования старого сухостоя – 2013 г.;

основная причина повреждения древесины: *наличие стволовой гнили у деревьев берёзы, поражённых настоящим трутовиком;*

Дата проведения обследования: 07 августа 2017 года.

Исполнители работ по проведению лесопатологического обследования:

Зам. начальника отдела защиты леса и ГЛПМ
филиала ФБУ «Рослесозащита» -
«ЦЗЛ Нижегородской области»



А. А. Сотников

Ведомость перечёта деревьев, назначенных в рубку

ВРЕМЕННАЯ ПРОБНАЯ ПЛОЩАДЬ № 6

Субъект Российской Федерации Нижегородская область

Лесничество (лесопарк) Михайловское районное Участковое лесничество Красноярское

Квартал 206 Выдел 23 Площадь, га 14.1

Номер очага вредных организмов _____ Размер пробной площади, га _____

Таксационная характеристика:

Тип леса Смбр Состав 5С2ЕЗБ Возраст, лет 58 Бонитет I

Полнота 0.7 Запас на 1 га 190 Возобновление: 10Е (15) 1,5 м. 0,5 тыс. шт/га

Время и причина ослабления насаждения: повреждение ели короедом-типографом (343)

повреждение сосны большим сосновым лубоедом (338)

поражение берёзы настоящим трутовиком (355)

Тип очага: эпизодический, хронический (подчеркнуть)

Фаза развития очага: начальная, нарастание численности, собственно вспышка, кризиса (подчеркнуть)

Состояние насаждения, намечаемые мероприятия :

Насаждение с нарушенной устойчивостью, требующее проведения выборочной санитарной рубки

Исполнитель работ по проведению лесопатологического обследования:

Зам. начальника отдела защиты леса и государственного лесопатологического мониторинга

Должность

Сотников А. А.

ФИО


Подпись

Дата составления документа: 09.11.2017 года

Телефон 8 (831) 428-94-27

Ведомость перечёта деревьев на реласкопических площадках

Лесничество (лесопарк) Михайловское районное

уч. лесничество Красноярское

Дата проведения: 07 августа 2017 года

Квартал 206

Выдел 23

Площадь выдела, га 14.1

Площадь лесопатологического выдела (повреждения, поражения), га 14.1

№ реласкопической площадки	Сосна											Берёза							Ель																
	без признаков ослабления	ослабленные	сильно ослабленные	усыхающие	свежий сухой	старый сухой	свежий ветровал, снеговал	старый ветровал, снеговал	свежий бурелом, снеголом	старый бурелом, снеголом	аварийные деревья	без признаков ослабления	ослабленные	сильно ослабленные	усыхающие	свежий сухой	старый сухой	свежий ветровал, снеговал	старый ветровал, снеговал	свежий бурелом, снеголом	старый бурелом, снеголом	аварийные деревья	без признаков ослабления	ослабленные	сильно ослабленные	усыхающие	свежий сухой	старый сухой	свежий ветровал, снеговал	старый ветровал, снеговал	свежий бурелом, снеголом	старый бурелом, снеголом	аварийные деревья		
1	6	13		1		2						5	1										1												
2	4	12			1	2																		2											
3	6	6			1							3	3	1			1							3	3	4									
4	4	10	1	1		2						7	3										3	7											
5	6	4		1								8	8											1											
6	5	10				1						5	3											2											
7	6	11			1	1						4	3	4									4	4	1										
8	5	7		1		2						5	4											1	1										
9																																			
10																																			

Исполнитель: Зам. начальника отдела защиты леса и ГЛПМ филиала ФБУ "Рослесозащита" - "ЦЛ Нижегородской области"


подпись

А. А. Сотников

Филиал ФБУ "Рослесозащита" - "ЦЗЛ Нижегородской области"

(организация, проводившая работу)

Департамент лесного хозяйства Нижегородской области

(уполномоченный орган субъекта Российской Федерации)

Карточка лесопатологической таксации

Лесничество (лесопарк) Михайловское районное

уч. лесничество Красноярское

Географические координаты: С.Ш.: 56°12'19,8" В.Д.: 45°21'19,0" Дата проведения: 07 августа 2017 года

Квартал 206 Выдел 23 Площадь выдела, га 14.1 Площадь лесопатологического выдела (повреждения, поражения), га 14.10

Состав 5С2ЕЗБ Возраст, лет 58 Полнота исходная 0.70 Полнота фактическая 0.62 Бонитет I ТЛ/ТУМ Смбр В2 Запас на 1 га 190

Причины ослабления насаждений (код) 343 Повреждение короедом-типографом 338 355 Создание технологической сети, %

Состав		Ярус	Класс Крафта	Возраст породы, лет	Количество учетных деревьев, шт.	Распределение деревьев по категориям состояния, % от запаса											Доля поврежденных деревьев, %	Признаки повреждения насаждений (код)						Рекомендуемые санитарно-оздоровительные мероприятия									
						без признаков ослабления	ослабленные	сильно ослабленные	усыхающие	свежий сухой	старый сухой	свежий ветровал, снеговал	старый ветровал, снеговал	свежий бурелом, снеговал	старый бурелом, снеговал	аварийные деревья		признак 1	признак 2	признак 3	признак 4	признак 5	признак 6	выс	площадь, га	запас, м ³							
Коэффициент	порода	3	4	5	6	7	8	9	10	11	12	13	14	15	16	17	18	19	20	21	22	23	24	25	26	27	28	29	30	31	32	33	
5.0	Сосна	1	2	58	133	32	54	1	4	2	7	-	-	-	-	-	13	614	9	613	4											169	
3.0	Берёза	1	2		69	56	37	5	-	-	2	-	-	-	-	-	2	801	2	832	2										ВСП	14.10	14
2.0	Ель	1	2		50	12	36	15	-	-	37	-	-	-	-	-	37	614	37													198	
10.0	Итого:				252	36	45	5	2	1	11	-	-	-	-	-	14												Итого:	381			

Исполнитель: Зам. начальника отдела защиты леса и ГЛПМ филиала ФБУ "Рослесозащита" - "ЦЗЛ Нижегородской области"

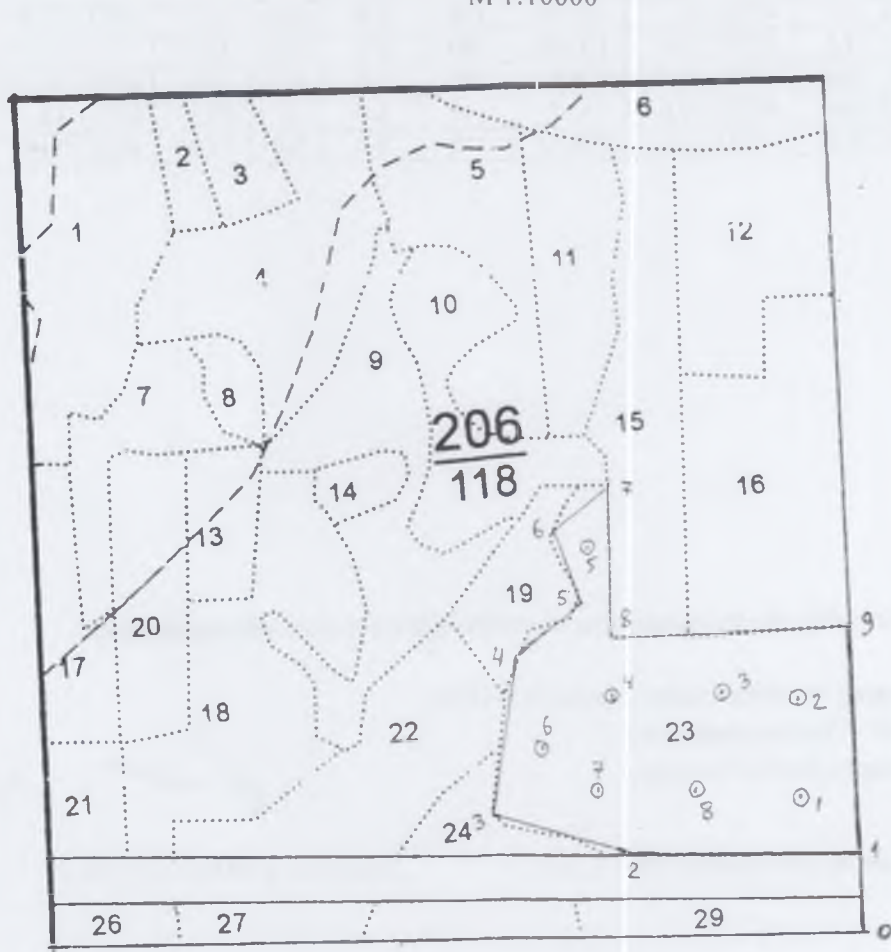

подпись

А. А. Сотников

Абрис участка леса

в квартале 206, выдел 23 площадью 14,1 га
Красноярского участкового лесничества Михайловского районного лесничества,
намеченного под выборочную санитарную рубку

М 1:10000



Условные обозначения:

⊙ - месторасположение реласкопической площадки (пробной площади)

№ выдела	Ленты (круговой площадки) перечёта						
	№ ленты (площадки)	Географические координаты		длина, м	ширина, м	радиус, м	площадь, га
		Широта	Долгота				
23	1	56°12'20,6"	45°21'31,1"				
23	2	56°12'24,8"	45°21'31,4"				
23	3	56°12'25,1"	45°21'26,1"				
23	4	56°12'24,9"	45°21'19,3"				
23	5	56°12'31,8"	45°21'16,5"				
23	6	56°12'23,6"	45°21'13,1"				
23	7	56°12'21,7"	45°21'17,2"				
23	8	56°12'21,5"	45°21'24,0"				

Номера точек	Географические координаты		Румбы линий	Длина, м	Номера точек	Географические координаты		Румбы линий	Длина, м
	Широта	Долгота				Широта	Долгота		
0-1	56°12'14,5''	45°21'35,1''	СЗ:10	100	5-6	56°12'29,2''	45°21'15,9''	СЗ:26	110
1-2	56°12'17,6''	45°21'35,4''	ЮЗ:83	300	6-7	56°12'32,5''	45°21'13,5''	СВ:45	90
2-3	56°12'18,6''	45°21'15,6''	СЗ:82	185	7-8	56°12'34,4''	45°21'18,7''	ЮВ:6	200
3-4	56°12'20,6''	45°21'07,6''	С:0	210	8-9	56°12'27,5''	45°21'18,1''	СВ:80	320
4-5	56°12'28,0''	45°21'11,3''	СВ:45	110	9-1	56°12'27,2''	45°21'36,3''	ЮВ:10	300

Исполнители работ по проведению лесопатологического обследования:

Зам. начальника отдела защиты леса и ГЛПМ
филиала ФБУ «Рослесозащита» -
«ЦЗЛ Нижегородской области»



А. А. Сотников

Дата составления документа 08.11.2017 г.

Телефон 8 (831) 428-94-27

2. **Инструментальное лесопатологическое обследование лесного участка в квартале 207, выдел 3**

2.1. На площади 3,3 га фактическая таксационная характеристика лесных насаждений соответствует (не соответствует) таксационному описанию (нужное подчеркнуть). Причины несоответствия: _____

Ведомость лесных участков с выявленными несоответствиями таксационным описаниям приведена в приложении 1 к Акту

2.2. Состояние насаждений: **с нарушенной устойчивостью**

V

с утраченной устойчивостью

-

Причины повреждения:

Основная причина ослабления: повреждение сосны большим сосновым лубоедом (*Tomicus (Blastophagus) piniperda* L.) (338)

Дополнительные причины ослабления: поражение сосны смоляным раком (*Cronartium flaccidum* (Alb. et Schw.) Wint. и *Peridermium pini* (Willd.) Kleb.) (371)

Описание повреждений насаждений:

Основные признаки ослабления: ажурность кроны, изреженность кроны

Дополнительные признаки ослабления: следы заселения стволовых вредителей (личиночные и маточные ходы, куколочные колыбельки, брачные камеры, смоляные воронки, вылетные отверстия), наличие на стволах в области кроны раковых ран

Фактический отпад: текущий – 8 м³/га; общий – 40 м³/га.

В том числе:

заселено (отработано) стволовыми вредителями

Вид вредителя	Порода	Встречаемость, %		Степень заселения лесного насаждения (слабая, средняя, сильная)
		заселённых деревьев	отработанных деревьев	
Большой сосновый лубоед	Сосна	-	20	-

повреждено огнем

Порода	Вид пожара	Состояние корневых лап		Состояние корневой шейки		Подсушивание луба	
		% поврежденных огнём корней	% деревьев с данным повреждением	ожог корневой шейки по окружности (1/4; 2/4; 3/4; более 3/4)	% деревьев с данным повреждением	по окружности (1/4; 2/4; 3/4; более 3/4)	% деревьев с данным повреждением
-	-	-	-	-	-	-	-

заражено болезнями

Вид	Порода	Встречаемость (% заражённых деревьев)	Степень поражения лесного насаждения (слабая, средняя, сильная)
Смоляной рак	Сосна	7	Слабая

2.3. Выборке подлежит, % деревьев от общего запаса насаждения:

Категории санитарного состояния	Подлежит выборке по санитарному состоянию, %	Причины назначения
ослабленных	-	
сильно ослабленных	-	
усыхающих	3	
свежего сухостоя	1	
в т. ч. свежего ветровала	-	
свежего бурелома	-	
старого сухостоя	17	
в т. ч. старого ветровала	-	
старого бурелома	-	
аварийных деревьев	-	
Итого:	21	

2.4. Полнота лесного насаждения после уборки деревьев, подлежащих рубке, составит **0,63**;
Критическая полнота для данной категории лесных насаждений составляет **0,3**

ЗАКЛЮЧЕНИЕ

С целью предотвращения негативных процессов или ущерба от их воздействия назначено: *рекомендуется произвести санитарно-оздоровительные мероприятия в виде выборочной санитарной рубки, т. к. полнота насаждения после уборки деревьев, подлежащих рубке, не опустится ниже критической полноты, установленной для данной категории защитных лесов*

Технология рубок: *беспасечная*;

Запас деревьев, подлежащих рубке: по санитарному состоянию – **40 м³/га**;
при создании технологической сети (0 %) - **0 м³/га**;

Участковое лесничество	Урочище (дача)	Квартал	Выдел	Площадь выдела, га	Вид мероприятия	Площадь мероприятия, га	Порода	Запас на выделе, подлежащий рубке, кбм.		Крайние сроки проведения
								Всего:	в т. ч. по санитарному состоянию	
Красноярское		207	3	3,3	ВСП	3,3	Сосна	132	132	2018 год

Меры по обеспечению возобновления: -;

Мероприятия, необходимые для предупреждения заражения или повреждения смежных насаждений: *осуществляются в соответствии с Правилами санитарной безопасности от 20 мая 2017 года №607, а также в соответствии с Правилами осуществления мероприятий по предупреждению распространения вредных организмов от 12 сентября 2016 года №470*

Сведения для расчёта степени повреждения:

год образования старого сухостоя – 2013 г.;

основная причина повреждения древесины: -;

Дата проведения обследования: 07 августа 2017 года.

Исполнители работ по проведению лесопатологического обследования:

Зам. начальника отдела защиты леса и ГЛПМ
филиала ФБУ «Рослесозащита» -
«ЦЗЛ Нижегородской области»



А. А. Сотников

Ведомость перечёта деревьев, назначенных в рубку

ВРЕМЕННАЯ ПРОБНАЯ ПЛОЩАДЬ № 7

Субъект Российской Федерации Нижегородская область

Лесничество (лесопарк) Михайловское районное Участковое лесничество Красноярское

Квартал 207 Выдел 3 Площадь, га 3.3

Номер очага вредных организмов _____ Размер пробной площади, га -

Таксационная характеристика:

Тип леса Смбр Состав 9С1Б Возраст, лет 39 Бонитет I

Полнота 0.8 Запас на 1 га 190 Возобновление: -

Время и причина ослабления насаждения: Повреждение сосны большим сосновым лубоедом (338)
поражение сосны смоляным раком (371)

Тип очага: эпизодический, хронический (подчеркнуть)

Фаза развития очага: начальная, нарастание численности, собственно вспышка, кризиса (подчеркнуть)

Состояние насаждения, намечаемые мероприятия :

Насаждение с нарушенной устойчивостью, требующее проведения выборочной санитарной рубки

Исполнитель работ по проведению лесопатологического обследования:

Зам. начальника отдела защиты леса и государственного лесопатологического мониторинга

Должность

Сотников А. А.

ФИО


Подпись

Дата составления документа: 09.11.2017 года

Телефон 8 (831) 428-94-27

Ведомость перечёта деревьев на реласкопических площадках

Лесничество (лесопарк) Михайловское районное

уч. лесничество

Красноярское

Дата проведения: 07 августа 2017 года

Квартал 207


Выдел 3

Площадь выдела, га 3.3

Площадь лесопатологического выдела (повреждения, поражения), га 3.3

№ реласкопической площадки	Сосна										Берёза																										
	без признаков ослабления	ослабленные	слабыно ослабленные	усыхающие	свежий сухостой	старый сухостой	свежий ветровал, снеговал	старый ветровал, снеговал	свежий бурелом, снеголом	старый бурелом, снеголом	аварийные деревья	без признаков ослабления	ослабленные	слабыно ослабленные	усыхающие	свежий сухостой	старый сухостой	свежий ветровал, снеговал	старый ветровал, снеговал	свежий бурелом, снеголом	старый бурелом, снеголом	аварийные деревья	без признаков ослабления	ослабленные	слабыно ослабленные	усыхающие	свежий сухостой	старый сухостой	свежий ветровал, снеговал	старый ветровал, снеговал	свежий бурелом, снеголом	старый бурелом, снеголом	аварийные деревья				
1	7	22	3	1		1																															
2	9	12	1	3	1	13																															
3	14	11		2		6						4	1																								
4																																					
5																																					
6																																					
7																																					
8																																					
9																																					
10																																					
№ реласкопической площадки	без признаков ослабления	ослабленные	слабыно ослабленные	усыхающие	свежий сухостой	старый сухостой	свежий ветровал, снеговал	старый ветровал, снеговал	свежий бурелом, снеголом	старый бурелом, снеголом	аварийные деревья	без признаков ослабления	ослабленные	слабыно ослабленные	усыхающие	свежий сухостой	старый сухостой	свежий ветровал, снеговал	старый ветровал, снеговал	свежий бурелом, снеголом	старый бурелом, снеголом	аварийные деревья	без признаков ослабления	ослабленные	слабыно ослабленные	усыхающие	свежий сухостой	старый сухостой	свежий ветровал, снеговал	старый ветровал, снеговал	свежий бурелом, снеголом	старый бурелом, снеголом	аварийные деревья				
1																																					
2																																					
3																																					
4																																					
5																																					
6																																					
7																																					
8																																					
9																																					
10																																					

Исполнитель: Зам. начальника отдела защиты леса и ГЛПМ филиала ФБУ "Рослесозащита" - "ЦЗЛ Нижегородской области"


 подпись

А. А. Сотников

Филиал ФБУ "Рослесозащита" - "ЦЗЛ Нижегородской области"
(организация, проводившая работу)

Департамент лесного хозяйства Нижегородской области
(уполномоченный орган субъекта Российской Федерации)

Карточка лесопатологической таксации

Лесничество (лесопарк) Михайловское районное

уч. лесничество Красноярское

Географические координаты: С.Ш.: 56°12'46,0" В.Д.: 45°22'00,3" Дата проведения: 07 августа 2017 года

Квартал 207

Выдел 3

Площадь выдела, га 3.3

Площадь лесопатологического выдела (повреждения, поражения), га 3.30

Состав 9С1Б

Возраст, лет 39

Полнота исходная 0.80

Полнота фактическая 0.66

Бонитет I

ТЛ/ТУМ Смбр В2

Запас на 1 га 190

Причины ослабления насаждений (код) 338 Повреждение большим сосновым лубоедом

371

Создание технологической сети, %

Состав		Ярус	Класс Кроффа	Возраст пород, лет	Количество учтенных деревьев, шт.	Распределение деревьев по категориям состояния, % от запаса											Доля поврежденных деревьев, %	Признаки повреждения насаждений (код)						Рекомендуемые санитарно-оздоровительные мероприятия										
						без признаков ослабления	ослабленные	сильно ослабленные	усыхающие	свежий сухостой	старый сухостой	свежий вострвал, снеговал	старый вострвал, снеговал	свежий бурелом, снеголом	старый бурелом, снеголом	аварийные деревья		признак 1	признак 2	признак 3	признак 4	признак 5	признак 6	вид	площадь, га	запас, м ³								
Коэффициент	порода					7	8	9	10	11	12	13	14	15	16	17	18	19	20	21	22	23	24	25	26	27	28	29	30	31	32	33		
9.0	Сосна	1	2	39	106	31	42	4	3	1	19	-	-	-	-	-	23	614	20	804	4	805	3											
1.0	Берёза	1	2		7	86	14	-	-	-	-	-	-	-	-	-	-																	
10.0	Итого:				113	37	38	4	3	1	17	-	-	-	-	-	21																	

Исполнитель: Зам. начальника отдела защиты леса и ГЛПМ филиала ФБУ "Рослесозащита" - "ЦЗЛ Нижегородской области"


подпись

А. А. Сотников

Абрис участка леса

в квартале 207, выдел 3 площадью 3,3 га
Красноярского участкового лесничества Михайловского районного лесничества,
намеченного под выборочную санитарную рубку

М 1:10000



Условные обозначения:

3° месторасположение реласкопической площадки (пробной площади)

№ выдела	Ленты (круговой площадки) перечёта						
	№ ленты (площадки)	Географические координаты		длина, м	ширина, м	радиус, м	площадь, га
		Широта	Долгота				
3	1	56°12'44,9''	45°21'59,8''				
3	2	56°12'42,6''	45°22'00,1''				
3	3	56°12'40,6''	45°22'00,4''				

Номера точек	Географические координаты		Румбы линий	Длина, м	Номера точек	Географические координаты		Румбы линий	Длина, м
	Широта	Долгота				Широта	Долгота		
0-1	56°12'50,0''	45°21'38,5''	СВ:80	290	4-5	56°12'45,0''	45°22'05,4''	ЮВ:7	210
1-2	56°12'49,3''	45°21'55,5''	ЮВ:18	70	5-6	56°12'38,2''	45°22'03,5''	СЗ:80	120
2-3	56°12'46,6''	45°21'55,5''	СВ:77	130	6-2	56°12'40,1''	45°21'56,4''	СЗ:18	203
3-4	56°12'46,4''	45°22'03,5''	ЮВ:45	50					

Исполнители работ по проведению лесопатологического обследования:

Зам. начальника отдела защиты леса и ГЛПМ
филиала ФБУ «Рослесозащита» -
«ЦЗЛ Нижегородской области»

А. А. Сотников

Дата составления документа 08.11.2017 г.

Телефон 8 (831) 428-94-27

2. **Инструментальное лесопатологическое обследование лесного участка в квартале 207, выдел 7**

2.1. На площади 18,4 га фактическая таксационная характеристика лесных насаждений соответствует (не соответствует) таксационному описанию (нужное подчеркнуть). Причины несоответствия: _____

Ведомость лесных участков с выявленными несоответствиями таксационным описаниям приведена в приложении 1 к Акту

2.2. Состояние насаждений: **с нарушенной устойчивостью**

V

с утраченной устойчивостью

-

Причины повреждения:

Основная причина ослабления: повреждение сосны большим сосновым лубоедом (*Tomicus (Blastophagus) piniperda* L.) (338)

Дополнительные причины ослабления: поражение сосны смоляным раком (*Cronartium flaccidum* (Alb. et Schw.) Wint. и *Peridermium pini* (Willd.) Kleb.) (371), поражение берёзы настоящим трутовиком (*Fomes fomentarius* (L.) Gill.) (355), ветровал прошлых лет (821)

Описание повреждений насаждений:

Основные признаки ослабления: ажурность кроны, изреженность кроны, вывал деревьев

Дополнительные признаки ослабления: следы заселения стволовых вредителей (личиночные и маточные ходы, куколочные колыбельки, брачные камеры, смоляные воронки, вылетные отверстия), наличие на стволах в области кроны раковых ран

Фактический отпад: текущий – 12 м³/га; общий – 41 м³/га.

В том числе:

заселено (отработано) стволовыми вредителями

Вид вредителя	Порода	Встречаемость, %		Степень заселения лесного насаждения (слабая, средняя, сильная)
		заселённых деревьев	отработанных деревьев	
Большой сосновый лубоед	Сосна	-	8	-

повреждено огнем

Порода	Вид пожара	Состояние корневых лап		Состояние корневой шейки		Подсушивание луба	
		% поврежденных огнём корней	% деревьев с данным повреждением	ожог корневой шейки по окружности (1/4; 2/4; 3/4; более 3/4)	% деревьев с данным повреждением	по окружности (1/4; 2/4; 3/4; более 3/4)	% деревьев с данным повреждением
-	-	-	-	-	-	-	-

заражено болезнями

Вид	Порода	Встречаемость (% заражённых деревьев)	Степень поражения лесного насаждения (слабая, средняя, сильная)
Смоляной рак	Сосна	10	Слабая
Настоящий трутовик	Берёза	5	Слабая

2.3. Выборке подлежит, % деревьев от общего запаса насаждения:

Категории санитарного состояния	Подлежит выборке по санитарному состоянию, %	Причины назначения
ослабленных	-	
сильно ослабленных	-	
усыхающих	3	
свежего сухостоя	1	
в т. ч. свежего ветровала	-	
свежего бурелома	-	
старого сухостоя	10	
в т. ч. старого ветровала	2	
старого бурелома	-	
аварийных деревьев	-	
Итого:	14	

2.4. Полнота лесного насаждения после уборки деревьев, подлежащих рубке, составит **0,69**;
Критическая полнота для данной категории лесных насаждений составляет **0,3**

ЗАКЛЮЧЕНИЕ

С целью предотвращения негативных процессов или ущерба от их воздействия назначено: *рекомендуется произвести санитарно-оздоровительные мероприятия в виде выборочной санитарной рубки, т. к. полнота насаждения после уборки деревьев, подлежащих рубке, не опустится ниже критической полноты, установленной для данной категории защитных лесов*

Технология рубок: *беспасечная*;

Запас деревьев, подлежащих рубке: по санитарному состоянию – **41 м³/га**;
при создании технологической сети (0 %) - **0 м³/га**;

Участковое лесничество	Урочище (дача)	Квартал	Выдел	Площадь выдела, га	Вид мероприятия	Площадь мероприятия, га	Порода	Запас на выделе, подлежащий рубке, кбм.		Крайние сроки проведения
								Всего:	в т. ч. по санитарному состоянию	
Красноярское		207	7	18,4	ВСП	18,4	Сосна	699	699	2018 год
							Берёза	55	55	

Меры по обеспечению возобновления: -;

Мероприятия, необходимые для предупреждения заражения или повреждения смежных насаждений: *осуществляются в соответствии с Правилами санитарной безопасности от 20 мая 2017 года №607, а также в соответствии с Правилами осуществления мероприятий по предупреждению распространения вредных организмов от 12 сентября 2016 года №470*

Сведения для расчёта степени повреждения:

год образования старого сухостоя – 2013 г.;

основная причина повреждения древесины: *вывал деревьев сосны, наличие стволовой гнили у деревьев берёзы, поражённых настоящим трутовиком*;

Дата проведения обследования: 07 августа 2017 года.

Исполнители работ по проведению лесопатологического обследования:

Зам. начальника отдела защиты леса и ГЛПМ
филиала ФБУ «Рослесозащита» -
«ЦЗЛ Нижегородской области»



А. А. Сотников

Ведомость перечёта деревьев, назначенных в рубку

ВРЕМЕННАЯ ПРОБНАЯ ПЛОЩАДЬ № 8

Субъект Российской Федерации Нижегородская область

Лесничество (лесопарк) Михайловское районное Участковое лесничество Красноярское

Квартал 207 Выдел 7 Площадь, га 18.4

Номер очага вредных организмов _____ Размер пробной площади, га -

Таксационная характеристика:

Тип леса Смбр Состав 8С2Б Возраст, лет 55 Бонитет 1

Полнота 0.8 Запас на 1 га 290 Возобновление: -

Время и причина ослабления насаждения: Повреждение сосны большим сосновым лубоедом (338)

поражение сосны смоляным раком (371)

поражение берёзы настоящим трутовиком (355). ветровал прошлых лет (821)

Тип очага: эпизодический, хронический (подчеркнуть)

Фаза развития очага: начальная, нарастание численности, собственно вспышка, кризиса (подчеркнуть)

Состояние насаждения, намечаемые мероприятия :

Насаждение с нарушенной устойчивостью, требующее проведения выборочной санитарной рубки

Исполнитель работ по проведению лесопатологического обследования:

Зам. начальника отдела защиты леса и государственного лесопатологического мониторинга

Должность

Сотников А. А.

ФИО


Подпись

Дата составления документа: 09.11.2017 года

Телефон 8 (831) 428-94-27

Ведомость перечёта деревьев на реласкопических площадках

Лесничество (лесопарк) Михайловское районное

уч. лесничество

Красноярское

Дата проведения: 08 августа 2017 года

Квартал 207


Выдел 7

Площадь выдела, га 18.4

Площадь лесопатологического выдела (повреждения, поражения), га 18.4

№ реласкопической площадки	Сосна										Берёза																									
	без признаков ослабления	ослабленные	сильно ослабленные	усыхающие	свежий сухой	старый сухой	свежий ветровал, снеговал	старый ветровал, снеговал	свежий бурелом, снеголом	старый бурелом, снеголом	аварийные деревья	без признаков ослабления	ослабленные	сильно ослабленные	усыхающие	свежий сухой	старый сухой	свежий ветровал, снеговал	старый ветровал, снеговал	свежий бурелом, снеголом	старый бурелом, снеголом	аварийные деревья	без признаков ослабления	ослабленные	сильно ослабленные	усыхающие	свежий сухой	старый сухой	свежий ветровал, снеговал	старый ветровал, снеговал	свежий бурелом, снеголом	старый бурелом, снеголом	аварийные деревья			
1	7	10	1			1					12					1																				
2	12	4		1		1					5	1	2																							
3	14	17	1		1	1					6																									
4	9	11	2	2		9		5			8					1																				
5	4	14	2	2							6	2	1																							
6	8	3		1	1	3					10	2																								
7	9	10									7	2	1																							
8	9	9									8	1																								
9																																				
10																																				
№ реласкопической площадки	без признаков ослабления	ослабленные	сильно ослабленные	усыхающие	свежий сухой	старый сухой	свежий ветровал, снеговал	старый ветровал, снеговал	свежий бурелом, снеголом	старый бурелом, снеголом	аварийные деревья	без признаков ослабления	ослабленные	сильно ослабленные	усыхающие	свежий сухой	старый сухой	свежий ветровал, снеговал	старый ветровал, снеговал	свежий бурелом, снеголом	старый бурелом, снеголом	аварийные деревья	без признаков ослабления	ослабленные	сильно ослабленные	усыхающие	свежий сухой	старый сухой	свежий ветровал, снеговал	старый ветровал, снеговал	свежий бурелом, снеголом	старый бурелом, снеголом	аварийные деревья			
1																																				
2																																				
3																																				
4																																				
5																																				
6																																				
7																																				
8																																				
9																																				
10																																				

Исполнитель: Зам. начальника отдела защиты леса и ГЛПМ филиала ФБУ "Рослесозащита" - "ЦЗЛ Нижегородской области"


подпись

А. А. Сотникова

Филиал ФБУ "Рослесозащита" - "ЦЗЛ Нижегородской области"
(организация, проводившая работу)

Департамент лесного хозяйства Нижегородской области
(уполномоченный орган субъекта Российской Федерации)

Карточка лесопатологической таксации

Лесничество (лесопарк) Михайловское районное

уч. лесничество Красноярское

Географические координаты: С.Ш.: 56°12'43,0" В.Д.: 45°32'27,4" Дата проведения: 08 августа 2017 года

Квартал 207 Выдел 7 Площадь выдела, га 18.4 Площадь лесопатологического выдела (повреждения, поражения), га 18.40
 Состав 8С2Б Возраст, лет 55 Полнота исходная 0.80 Полнота фактическая 0.71 Бонитет I ТЛ/ТУМ Смбр В2 Запас на 1 га 290

Причины ослабления насаждений (код) 338 Повреждение большим сосновым лубеком 371 821 355 Создание технологической сети, %

Состав		Коэффициент	порода	Ярус	Класс Крафта	Возраст породы, лет	Количество учтенных деревьев, шт.	Распределение деревьев по категориям состояния, % от запаса									Доля поврежденных деревьев, %	Признаки повреждения насаждений (код)						Рекомендуемые санитарно-оздоровительные мероприятия									
								без признаков ослабления	ослабленные	сильно ослабленные	уменьшающие	свежий сухой	старый сухой	свежий ветровал, снеговал	старый ветровал, снеговал	свежий бурелом, снеголом		старый бурелом, снеголом	аварийные деревья	признак 1	признак 2	признак 3	признак 4	признак 5	признак 6	вид	площадь, га	запас, м³					
1	2	3	4	5	6	7	8	9	10	11	12	13	14	15	16	17	18	19	20	21	22	23	24	25	26	27	28	29	30	31	32	33	
8.0	Сосна	1	2	55	184	39	40	5	4	1	8	-	3	-	-	-	16	614	8	804	5	805	5	206	3					ВСП	18.40	699	
2.0	Береза	1	2		77	81	9	5	-	2	3	-	-	-	-	-	5	801	5	832	5											55	
10.0	Итого:						261	47	34	5	3	1	8	-	2	-	-	14													Итого:		754

Исполнитель: Зам. начальника отдела защиты леса и ГЛПМ филиала ФБУ "Рослесозащита" - "ЦЗЛ Нижегородской области"

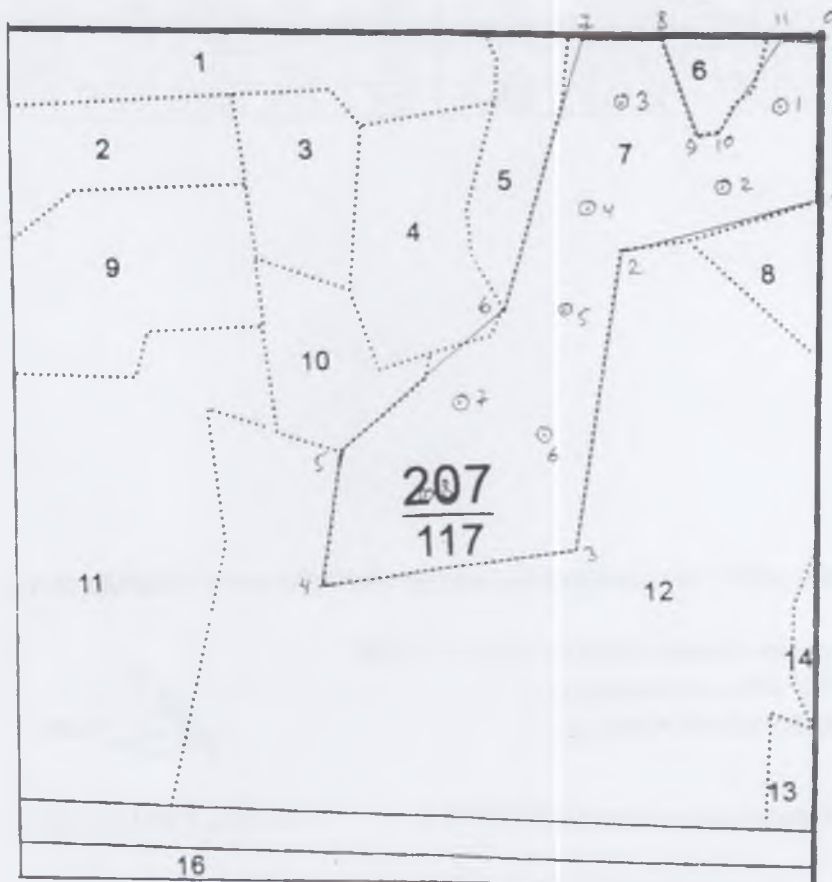

подпись

А. А. Сотников

Абрис участка леса

в квартале 207, выдел 7 площадью 18,4 га
Красноярского участкового лесничества Михайловского районного лесничества,
намеченного под выборочную санитарную рубку

М 1:10000



Условные обозначения:

○ месторасположение реласкопической площадки (пробной площади)

№ выдела	Ленты (круговой площадки) перечёта						
	№ ленты (площадки)	Географические координаты		длина, м	ширина, м	радиус, м	площадь, га
		Широта	Долгота				
7	1	56°12'44,0''	45°22'37,5''				
7	2	56°12'41,6''	45°22'33,2''				
7	3	56°12'44,5''	45°22'25,4''				
7	4	56°12'40,2''	45°22'22,0''				
7	5	56°12'35,3''	45°22'19,0''				
7	6	56°12'30,3''	45°22'16,5''				
7	7	56°12'31,6''	45°22'10,0''				
7	8	56°12'28,0''	45°22'06,3''				

Номера точек	Географические координаты		Румбы линий	Длина м	Номера точек	Географические координаты		Румбы линий	Длина м
	Широта	Долгота				Широта	Долгота		
0-1	56°12'47,6''	45°22'41,2''	ЮВ:10	210	6-7	56°12'35,9''	45°22'14,6''	СВ:5	370
1-2	56°12'40,6''	45°22'40,6''	ЮЗ:65	270	7-8	56°12'48,3''	45°22'22,7''	СВ:80	103
2-3	56°12'38,9''	45°22'25,1''	ЮВ:2	400	8-9	56°12'48,0''	45°22'28,8''	ЮВ:29	130
3-4	56°12'26,5''	45°22'20,2''	ЮЗ:71	340	9-10	56°12'43,8''	45°22'31,0''	СВ:80	30
4-5	56°12'25,6''	45°22'01,0''	СЗ:4	180	10-11	56°12'43,7''	45°22'32,9''	СВ:21	152
5-6	56°12'31,5''	45°22'02,3''	СВ:40	290	11-0	56°12'47,8''	45°22'37,2''	СВ:80	60

Исполнители работ по проведению лесопатологического обследования:

Зам. начальника отдела защиты леса и ГЛПМ
филиала ФБУ «Рослесозащита» -
«ЦЗЛ Нижегородской области»



А. А. Сотников

Дата составления документа 08.11.2017 г.

Телефон 8 (831) 428-94-27

Ведомость лесных участков с выявленными несоответствиями таксационным описаниям

Источник данных	Год проведения лс	Номер квартала	Номер выдела	Площадь выдела, га	Целевое назначения лесов	Категория защитных лесов	Номер лесопатологическ	Площадь лесопатологическ ого выдела, га	Таксационная характеристика										Заложено пробных			
									Состав	Порода	Возраст, лет	Средняя высота, м.	Средний диаметр см.	Тип леса	ТУМ	Полнота	Бонитет	Запас древесины, м ³ /га			Количество, шт.	Общая площадь, га
																		Общий	в т.ч. Корневой	Сухостоя		
1	2	3	4	5	6	7	8	9	10	11	12	13	14	15	16	17	18	19	20	21	22	23
<i>Красноярское участковое лесничество</i>																						
ТО	2006	206	18	7.9	Защитные леса	Запрет. полосы лесов, расп. вдоль водных объектов		7.9	5С1Е4Б	Сосна	90	24	30	Смч	В3	0.7	II	290	290		6	
Ф			18	7.9				-	7.9		6Е3С1Б	Ель	100	22	24	Еч	В3	0.7	II	260		
ТО	2006	206	23	14.1	Защитные леса	Запрет. полосы лесов, расп. вдоль водных объектов		14.1	7С3Б+Е	Сосна	47	18	20	Смбр	В2	0.7	I	220	220		8	
Ф			23	14.1				-	14.1		5С2Е3Б	Сосна	58	18	20	Смбр	В2	0.7	I	190		

Примечание: ТО - таксационные описания
Ф - фактическая характеристика лесного участка

Исполнители работ по проведению лесопатологического обследования:
Зам. начальника отдела защиты леса и ГЛПМ филиала ФБУ "Рослесозащита" - "ЦЗЛ Нижегородской области"



А. А. Сотников

