


УТВЕРЖДАЮ
Зам. руководителя Михайловского районного
лесничества Нижегородской области
Г. Н. Зубрилова
Дата "21" / 11 2017 года



АКТ
лесопатологического обследования № 165 от "07" ноября 2017 года
лесных насаждений в Михайловском районном лесничестве
Нижегородской области

Способ лесопатологического обследования: 1. Визуальный

2. Инструментальный

Место проведения

Участковое лесничество	Урочище (дача)	Квартал (кварталы)	Выдел (выделы)	Площадь га
Красноборковское		96	14	6,0
Красноборковское		96	21	4,1
Красноборковское		96	23	7,1
Красноборковское		99	11	13,0
Красноборковское		105	13	14,6
Итого по участковому лесничеству:				44,8

Лесопатологическое обследование проведено на общей площади 44,8 га

2. **Инструментальное лесопатологическое обследование лесного участка в квартале 96, выдел 14**

2.1. На площади 6,0 га фактическая таксационная характеристика лесных насаждений соответствует (не соответствует) таксационному описанию (нужное подчеркнуть). Причины несоответствия: давность лесоустройства

Ведомость лесных участков с выявленными несоответствиями таксационным описаниям приведена в приложении 1 к Акту

2.2. Состояние насаждений: **с нарушенной устойчивостью**

V

с утраченной устойчивостью

-

Причины повреждения:

Основная причина ослабления: повреждение сосны большим сосновым лубоедом (*Tomicus (Blastophagus) piniperda* L.) (338)

Дополнительные причины ослабления: поражение берёзы настоящим трутовиком (*Fomes fomentarius* (L.) Gill.) (355), бурелом прошлых лет (822)

Описание повреждений насаждений:

Основные признаки ослабления: ажурность кроны, изреженность кроны, сломы стволов деревьев

Дополнительные признаки ослабления: следы заселения стволовых вредителей (личиночные и маточные ходы, куколочные колыбельки, брачные камеры, смоляные воронки, вылетные отверстия), наличие плодовых тел трутовиков на стволах

Фактический отпад: текущий – 4 м³/га; общий – 27 м³/га.

В том числе:

заселено (отработано) стволовыми вредителями

Вид вредителя	Порода	Встречаемость, %		Степень заселения лесного насаждения (слабая, средняя, сильная)
		заселённых деревьев	отработанных деревьев	
Большой сосновый лубоед	Сосна	-	14	-

повреждено огнем

Порода	Вид пожара	Состояние корневых лап		Состояние корневой шейки		Подсушивание луба	
		% поврежденных огнём корней	% деревьев с данным повреждением	ожог корневой шейки по окружности (1/4; 2/4; 3/4; более 3/4)	% деревьев с данным повреждением	по окружности (1/4; 2/4; 3/4; более 3/4)	% деревьев с данным повреждением
-	-	-	-	-	-	-	-

заражено болезнями

Вид	Порода	Встречаемость (% заражённых деревьев)	Степень поражения лесного насаждения (слабая, средняя, сильная)
Настоящий трутовик	Берёза	3	Слабая

2.3. Выборке подлежит, % деревьев от общего запаса насаждения:

Категории санитарного состояния	Подлежит выборке по санитарному состоянию, %	Причины назначения
ослабленных	-	
сильно ослабленных	-	
усыхающих	1	
свежего сухостоя	-	
в т. ч. свежего ветровала	-	
свежего бурелома	-	
старого сухостоя	12	
в т. ч. старого ветровала	-	
старого бурелома	2	
аварийных деревьев	-	
Итого:	13	

2.4. Полнота лесного насаждения после уборки деревьев, подлежащих рубке, составит **0,70**;
Критическая полнота для данной категории лесных насаждений составляет **0,3**

ЗАКЛЮЧЕНИЕ

С целью предотвращения негативных процессов или ущерба от их воздействия назначено: *рекомендуется произвести санитарно-оздоровительные мероприятия в виде выборочной санитарной рубки, т. к. полнота насаждения после уборки деревьев, подлежащих рубке, не опустится ниже критической полноты, установленной для данной категории защитных лесов*

Технология рубок: *беспасечная*;

Запас деревьев, подлежащих рубке: по санитарному состоянию – **25 м³/га**;
при создании технологической сети (0 %) - **0 м³/га**;

Участковое лесничество	Урочище (дача)	Квартал	Выдел	Площадь выдела, га	Вид мероприятия	Площадь мероприятия, га	Порода	Запас на выделе, подлежащий рубке, кбм.		Крайние сроки проведения
								Всего:	в т. ч. по санитарному состоянию	
Красноборковское		96	14	6,0	ВСП	6,0	Сосна	144	144	2018 год
							Берёза	6	6	

Меры по обеспечению возобновления: -;

Мероприятия, необходимые для предупреждения заражения или повреждения смежных насаждений: *осуществляются в соответствии с Правилами санитарной безопасности от 20 мая 2017 года №607, а также в соответствии с Правилами осуществления мероприятий по предупреждению распространения вредных организмов от 12 сентября 2016 года №470*

Сведения для расчёта степени повреждения:

год образования старого сухостоя – 2012-2014 г.;

основная причина повреждения древесины: *сломы стволов сосны, наличие стволовой гнили у деревьев берёзы, пораженных настоящим трутовиком*;

Дата проведения обследования: 08 августа 2017 года.

Исполнители работ по проведению лесопатологического обследования:

Зам. начальника отдела защиты леса и ГЛПМ
филиала ФБУ «Рослесозащита» -
«ЦЗЛ Нижегородской области»



А. А. Сотников

Ведомость перечёта деревьев, назначенных в рубку

ВРЕМЕННАЯ ПРОБНАЯ ПЛОЩАДЬ № 1

Субъект Российской Федерации Нижегородская область

Лесничество (лесопарк) Михайловское районное Участковое лесничество Красноборковское

Квартал 96 Выдел 14 Площадь, га 6.0

Номер очага вредных организмов _____ Размер пробной площади, га -

Таксационная характеристика:

Тип леса Сбр Состав 8С2Б Возраст, лет 50 Бонитет II

Полнота 0.8 Запас на 1 га 190 Возобновление: -

Время и причина ослабления насаждения: Повреждение сосны большим сосновым лубоедом (338)
поражение берёзы настоящим трутовиком (355)
бурелом прошлых лет (822)

Тип очага: эпизодический, хронический (подчеркнуть)

Фаза развития очага: начальная, нарастание численности, собственно вспышка, кризиса (подчеркнуть)

Состояние насаждения, намечаемые мероприятия :

Насаждение с нарушенной устойчивостью, требующее проведения выборочной санитарной рубки

Исполнитель работ по проведению лесопатологического обследования:

Зам. начальника отдела защиты леса и государственного лесопатологического мониторинга

Должность

Дата составления документа: 09.11.2017 года

Сотников А. А.
ФИО


Подпись

Телефон 8 (831) 428-94-27

Филиал ФБУ "Рослесозащита" - "ЦЗЛ Нижегородской области"
(организация, проводившая работу)

Департамент лесного хозяйства Нижегородской области
(уполномоченный орган субъекта Российской Федерации)

Карточка лесопатологической таксации

Лесничество (лесопарк) Михайловское районное уч. лесничество Красноборковское Географические координаты: С.Ш.: 56°12'04,8" В.Д.: 45°26'07,4" Дата проведения: 08 августа 2017 года

Квартал 96 Выдел 14 Площадь выдела, га 6.0 Площадь лесопатологического выдела (повреждения, поражения), га 6.00

Состав 8С2Б Возраст, лет 50 Полнота исходная 0.80 Полнота фактическая 0,7 Бонитет II ТЛ/ТУМ Сбр А2 Запас на I га 190

Причины ослабления насаждений (код) 338 Повреждение большим сосновым лубеодом 355 822 Создание технологической сети, %

Состав		Ярус	Класс Крафта	Возраст породы, лет	Количество учетных деревьев, шт.	Распределение деревьев по категориям состояния, % от запаса											Доля поврежденных деревьев, %	Признаки повреждения насаждений (код)						Рекомендуемые санитарно-оздоровительные мероприятия											
						без признаков ослабления	ослабленные	сильно ослабленные	усыхающие	свежий сухой	старый сухой	свежий ветровал, снеговал	старый ветровал, снеговал	свежий бурелом, снеголом	старый бурелом, снеголом	аварийные деревья		признак 1	признак 2	признак 3	признак 4	признак 5	признак 6	вид	площадь, га	запас, м ³									
Коэффициент	порода	1	2	3	4	5	6	7	8	9	10	11	12	13	14	15	16	17	18	19	20	21	22	23	24	25	26	27	28	29	30	31	32	33	
8.0	Сосна	1	2	50	122	33	42	9	2	-	12	-	-	-	2	-	16	614	12	613	2	218	2									ВСП	6.00	144	
2.0	Береза	1	2		27	45	30	18	4	-	3	-	-	-	-	-	3	801	3	832	3													6	
10.0	Итого:				149	35	40	11	2	-	10	-	-	-	2	-	13																	Итого:	150

Исполнитель: Зам. начальника отдела защиты леса и ГЛПМ филиала ФБУ "Рослесозащита" - "ЦЗЛ Нижегородской области"

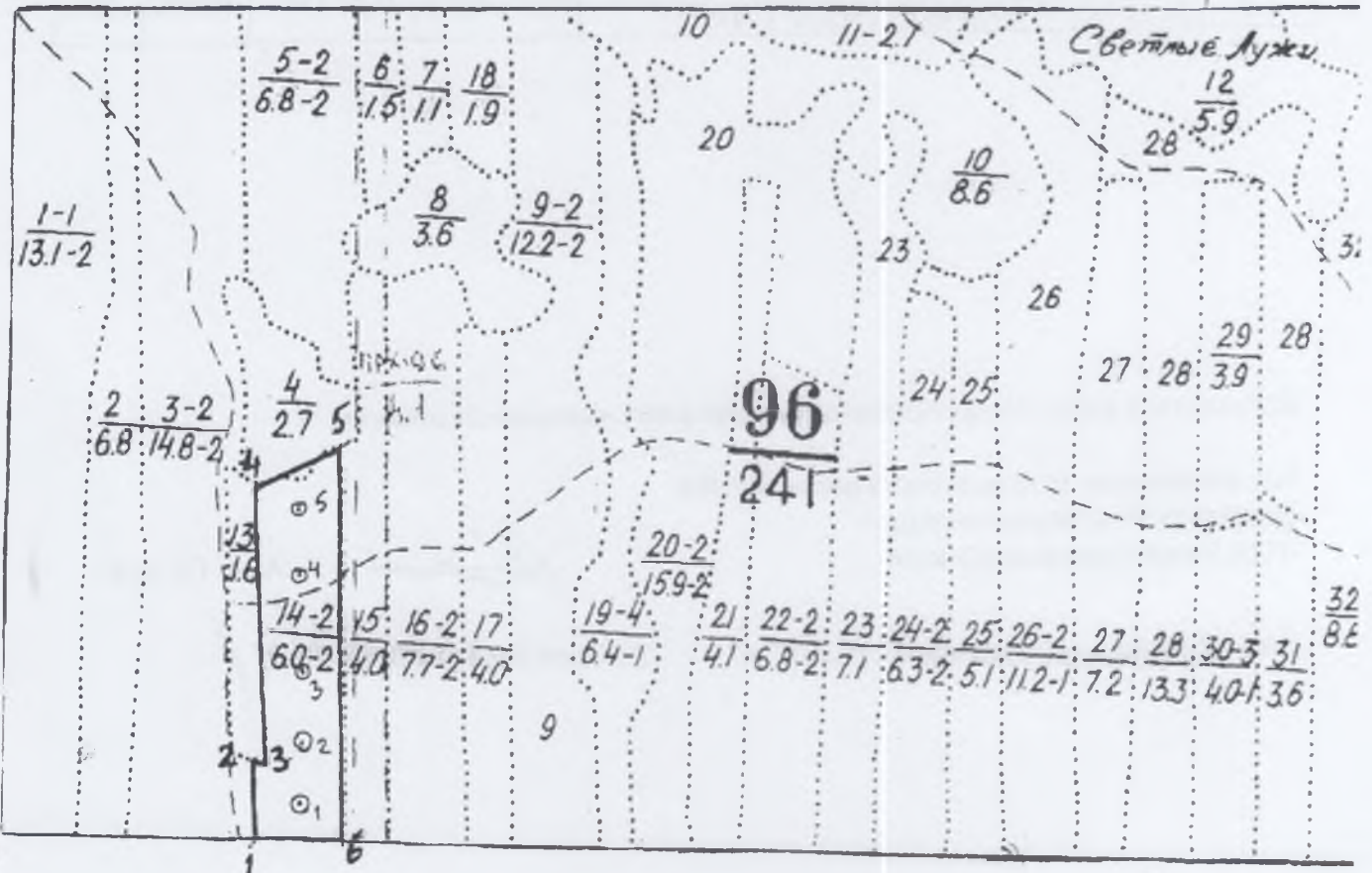

подпись

А. А. Сотников

Абрис участка леса

в квартале 96, выдел 14 площадью 6,0 га
Красноборковского участкового лесничества Михайловского районного лесничества,
намеченного под выборочную санитарную рубку

М 1:10000



Условные обозначения:

3 • месторасположение реласкопической площадки (пробной площади)

№ выдела	Ленты (круговой площадки) перечёта						
	№ ленты (площадки)	Географические координаты		длина, м	ширина, м	радиус, м	площадь, га
		Широта	Долгота				
14	1	56°12'04,5"	45°26'08,2"				
14	2	56°12'07,4"	45°26'08,8"				
14	3	56°12'10,3"	45°26'08,7"				
14	4	56°12'14,3"	45°26'09,2"				
14	5	56°12'16,7"	45°26'09,5"				

Номера точек	Географические координаты		Румбы линий	Длина м	Номера точек	Географические координаты		Румбы линий	Длина м
	Широта	Долгота				Широта	Долгота		
0-1	56°12'04,0''	45°25'44,1''	СВ:81	345	4-5	56°12'18,2''	45°26'06,1''	СВ:57	130
1-2	56°12'02,8''	45°26'04,5''	СЗ:15	100	5-6	56°12'19,4''	45°26'12,6''	ЮВ:11	525
2-3	56°12'06,4''	45°26'04,6''	СВ:84	20	6-1	56°12'02,6''	45°26'11,6''	ЮЗ:81	127
3-4	56°12'06,2''	45°26'05,8''	СЗ:12	375					

Исполнители работ по проведению лесопатологического обследования:

Зам. начальника отдела защиты леса и ГЛПМ
филиала ФБУ «Рослесозащита» -
«ЦЗЛ Нижегородской области»



А. А. Сотников

Дата составления документа 07.11.2017 г.

Телефон 8 (831) 428-94-27

2. **Инструментальное лесопатологическое обследование лесного участка в квартале 96, выдел 21**

2.1. На площади 4,1 га фактическая таксационная характеристика лесных насаждений соответствует (не соответствует) таксационному описанию (нужное подчеркнуть). Причины несоответствия: _____

Ведомость лесных участков с выявленными несоответствиями таксационным описаниям приведена в приложении 1 к Акту

2.2. Состояние насаждений: **с нарушенной устойчивостью**

V

с утраченной устойчивостью

-

Причины повреждения:

Основная причина ослабления: повреждение сосны большим сосновым лубоедом (*Tomicus (Blastophagus) piniperda* L.) (338)

Дополнительные причины ослабления: повреждение ели короедом-типографом (*Ips tyrographus* L.) (343), поражение берёзы настоящим трутовиком (*Fomes fomentarius* (L.) Gill.) (355), бурелом прошлых лет (822)

Описание повреждений насаждений:

Основные признаки ослабления: ажурность кроны, изреженность кроны, сломы стволов деревьев

Дополнительные признаки ослабления: следы заселения стволовых вредителей (личиночные и маточные ходы, куколочные колыбельки, брачные камеры, смоляные воронки, вылетные отверстия), наличие плодовых тел трутовиков на стволах

Фактический отпад: текущий – 16 м³/га; общий – 91 м³/га.

В том числе:

заселено (отработано) стволовыми вредителями

Вид вредителя	Порода	Встречаемость, %		Степень заселения лесного насаждения (слабая, средняя, сильная)
		заселённых деревьев	отработанных деревьев	
Большой сосновый лубоед	Сосна	-	24	-
Короед-типограф	Ель	-	100	-

повреждено огнем

Порода	Вид пожара	Состояние корневых лап		Состояние корневой шейки		Подсушивание луба	
		% поврежденных огнём корней	% деревьев с данным повреждением	ожог корневой шейки по окружности (1/4; 2/4; 3/4; более 3/4)	% деревьев с данным повреждением	по окружности (1/4; 2/4; 3/4; более 3/4)	% деревьев с данным повреждением
-	-	-	-	-	-	-	-

заражено болезнями

Вид	Порода	Встречаемость (% заражённых деревьев)	Степень поражения лесного насаждения (слабая, средняя, сильная)
Настоящий трутовик	Берёза	35	Слабая

2.3. Выборке подлежит, % деревьев от общего запаса насаждения:

Категории санитарного состояния	Подлежит выборке по санитарному состоянию, %	Причины назначения
ослабленных	-	
сильно ослабленных	-	
усыхающих	3	
свежего сухостоя	3	
в т. ч. свежего ветровала	-	
свежего бурелома	-	
старого сухостоя	29	
в т. ч. старого ветровала	-	
старого бурелома	3	
аварийных деревьев	-	
Итого:	35	

2.4. Полнота лесного насаждения после уборки деревьев, подлежащих рубке, составит **0,46**;
Критическая полнота для данной категории лесных насаждений составляет **0,3**

ЗАКЛЮЧЕНИЕ

С целью предотвращения негативных процессов или ущерба от их воздействия назначено: *рекомендуется произвести санитарно-оздоровительные мероприятия в виде выборочной санитарной рубки, т. к. полнота насаждения после уборки деревьев, подлежащих рубке, не опустится ниже критической полноты, установленной для данной категории защитных лесов*

Технология рубок: *беспасечная*;

Запас деревьев, подлежащих рубке: по санитарному состоянию – **91 м³/га**;

при создании технологической сети (0 %) - **0 м³/га**;

Участковое лесничество	Урочище (дача)	Квартал	Выдел	Площадь выдела, га	Вид мероприятия	Площадь мероприятия, га	Порода	Запас на выделе, подлежащий рубке, кбм.		Крайние сроки проведения
								Всего:	в т. ч. по санитарному состоянию	
Красноборковское		96	21	4,1	ВСП	4,1	Сосна	188	188	2018 год
							Ель	107	107	
							Берёза	78	78	

Меры по обеспечению возобновления: -;

Мероприятия, необходимые для предупреждения заражения или повреждения смежных насаждений: *осуществляются в соответствии с Правилами санитарной безопасности от 20 мая 2017 года №607, а также в соответствии с Правилами осуществления мероприятий по предупреждению распространения вредных организмов от 12 сентября 2016 года №470*

Сведения для расчёта степени повреждения:

год образования старого сухостоя – 2012-2014 г.;

основная причина повреждения древесины: *вывал сухостойных деревьев ели, сломы стволов сосны, наличие стволовой гнили у деревьев берёзы, пораженных настоящим трутовиком*;

Дата проведения обследования: 08 августа 2017 года.

Исполнители работ по проведению лесопатологического обследования:

Зам. начальника отдела защиты леса и ГЛПМ
филиала ФБУ «Рослесозащита» -
«ЦЗЛ Нижегородской области»



А. А. Сотников

Ведомость перечёта деревьев, назначенных в рубку

ВРЕМЕННАЯ ПРОБНАЯ ПЛОЩАДЬ № 2

Субъект Российской Федерации Нижегородская область

Лесничество (лесопарк) Михайловское районное Участковое лесничество Красноборковское

Квартал 96 Выдел 21 Площадь, га 4.1

Номер очага вредных организмов _____ Размер пробной площади, га -

Таксационная характеристика:

Тип леса Смбр Состав 6С1Е2Б1С+Ос Возраст, лет 60 Бонитет I

Полнота 0.7 Запас на 1 га 260 Возобновление: 10Е (20), 3,0 м. 3,0 тыс. шт/га

Время и причина ослабления насаждения: Повреждение сосны большим сосновым лубоедом (338)

поражение берёзы настоящим трутовиком (355), повреждение ели короедом-типографом (343)

бурелом прошлых лет (822)

Тип очага: эпизодический, хронический (подчеркнуть)

Фаза развития очага: начальная, нарастание численности, собственно вспышка, кризиса (подчеркнуть)

Состояние насаждения, намечаемые мероприятия :

Насаждение с нарушенной устойчивостью, требующее проведения выборочной санитарной рубки

Исполнитель работ по проведению лесопатологического обследования:

Зам. начальника отдела защиты леса и государственного лесопатологического мониторинга

Должность

Сотников А. А.
ФИО


Подпись

Дата составления документа: 09.11.2017 года

Телефон 8 (831) 428-94-27

Филиал ФБУ "Рослесозащита" - "ЦЗЛ Нижегородской области"
(организация, проводившая работу)

Департамент лесного хозяйства Нижегородской области
(уполномоченный орган субъекта Российской Федерации)

Карточка лесопатологической таксации

Лесничество (лесопарк) Михайловское районное

уч. лесничество Красноборковское

Географические координаты: С.Ш.: 56°12'03,3" В.Д.: 45°26'40,3" Дата проведения: 08 августа 2017 года

Квартал 96 Выдел 21 Площадь выдела, га 4.1 Площадь лесопатологического выдела (повреждения, поражения), га 4.10

Состав 6С1Е2Б1С+Ос Возраст, лет 60 Полнота исходная 0.70 Полнота фактическая 0.48 Бонитет 1 ТЛ/ТУМ Смбр В2 Запас на 1 га 260

Причины ослабления насаждений (код) 338 Повреждение большим сосновым лубеком 355 343 822 Создание технологической сети, %

Коэффициент	порода	Ярус	Класс Крафта	Возраст породы, лет	Количество учтенных деревьев, шт.	Распределение деревьев по категориям состояния, % от запаса											Доля поврежденных деревьев, %	Признаки повреждения насаждений (код)						Рекомендуемые санитарно-оздоровительные мероприятия									
						без признаков ослабления	ослабленные	сильно ослабленные	усыхающие	свежий еухостой	старый еухостой	свежий ветровал, снеговал	старый ветровал, снеговал	свежий бурелом, снеголом	старый бурелом, снеголом	замерзшие деревья		признак 1	признак 2	признак 3	признак 4	признак 5	признак 6	вид	площадь, га	запас, м³							
1	2	3	4	5	6	7	8	9	10	11	12	13	14	15	16	17	18	19	20	21	22	23	24	25	26	27	28	29	30	31	32	33	
6.0	Сосна	1	2	60	111	14	52	7	5	3	16	-	-	-	3	-	27	614	19	613	5	218	3										172
1.0	Ель	1	2		51	-	-	-	-	14	73	-	-	-	13	-	100	614	100														107
2.0	Берёза	1	2		34	12	38	15	-	-	35	-	-	-	-	-	35	801	35	832	35												78
1.0	Сосна	1	2	90	14	7	79	-	-	-	14	-	-	-	-	-	14	614	14														16
+	Осина	1	2	60	5	80	20	-	-	-	-	-	-	-	-	-	-																
10.0	Итого:				215	12	46	7	3	3	26	-	-	-	3	-	35												Итого:	373			

Исполнитель: Зам. начальника отдела защиты леса и ГЛПМ филиала ФБУ "Рослесозащита" - "ЦЗЛ Нижегородской области"

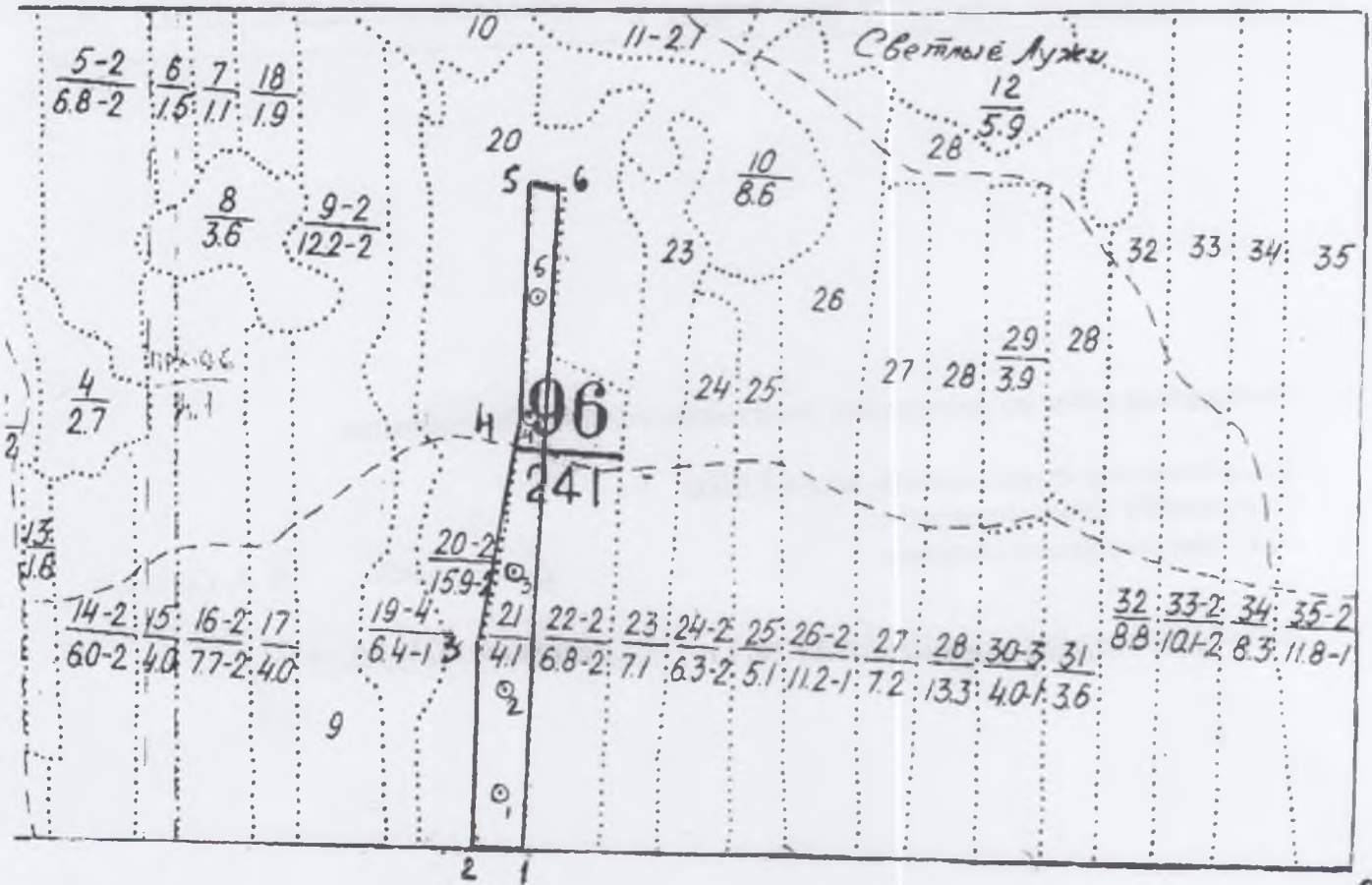

подпись

А. А. Сотников

Абрис участка леса

в квартале 96, выдел 21 площадью 4,1 га
Красноборковского участкового лесничества Михайловского районного лесничества,
намеченного под выборочную санитарную рубку

М 1:10000



Условные обозначения:

3• месторасположение реласкопической площадки (пробной площади)

№ выдела	Ленты (круговой площадки) перечёта						
	№ ленты (площадки)	Географические координаты		длина, м	ширина, м	радиус, м	площадь, га
		Широта	Долгота				
21	1	56°12'04,5''	45°26'40,4''				
21	2	56°12'08,8''	45°26'41,0''				
21	3	56°12'14,1''	45°26'42,5''				
21	4	56°12'20,5''	45°26'44,4''				
21	5	56°12'25,1''	45°26'45,6''				

Номера точек	Географические координаты		Румбы линий	Длина, м	Номера точек	Географические координаты		Румбы линий	Длина, м
	Широта	Долгота				Широта	Долгота		
0-1	56°11'58,0''	45°27'45,9''	ЮЗ:81	1120	4-5	56°12'19,6''	45°26'43,1''	СЗ:8	287
1-2	56°12'00,9''	45°26'41,9''	ЮЗ:81	78	5-6	56°12'29,9''	45°26'45,3''	ЮВ:88	30
2-3	56°12'01,2''	45°26'37,9''	СЗ:11	200	6-1	56°12'29,8''	45°26'47,8''	ЮВ:8	758
3-4	56°12'09,3''	45°26'39,1''	СВ:5	285					

Исполнители работ по проведению лесопатологического обследования:

Зам. начальника отдела защиты леса и ГЛПМ
филиала ФБУ «Рослесозащита» -
«ЦЗЛ Нижегородской области»



А. А. Сотников

Дата составления документа 07.11.2017 г.

Телефон 8 (831) 428-94-27

2. **Инструментальное лесопатологическое обследование лесного участка в квартале 96, выдел 23**

2.1. На площади 7,1 га фактическая таксационная характеристика лесных насаждений соответствует (не соответствует) таксационному описанию (нужное подчеркнуть). Причины несоответствия: занижена доля участия ели в составе насаждения

Ведомость лесных участков с выявленными несоответствиями таксационным описаниям приведена в приложении 1 к Акту

2.2. Состояние насаждений: **с нарушенной устойчивостью**

-

с утраченной устойчивостью

V

Причины повреждения:

Основная причина ослабления: повреждение ели короедом-типографом (*Ips typographus* L.) (343);

Дополнительные причины ослабления: повреждение сосны большим сосновым лубоедом (*Tomicus (Blastophagus) piniperda* L.) (338), поражение берёзы настоящим трутовиком (*Fomes fomentarius* (L.) Gill.) (355)

Описание повреждений насаждений:

Основные признаки ослабления: ажурность кроны, изреженность кроны

Дополнительные признаки ослабления: следы заселения стволовых вредителей (личиночные и маточные ходы, куколочные колыбельки, брачные камеры, смоляные воронки, вылетные отверстия), наличие плодовых тел трутовиков на стволах

Фактический отпад: текущий – 13 м³/га; общий – 111 м³/га.

В том числе:

заселено (отработано) стволовыми вредителями

Вид вредителя	Порода	Встречаемость, %		Степень заселения лесного насаждения (слабая, средняя, сильная)
		заселённых деревьев	отработанных деревьев	
Большой сосновый лубоед	Сосна	-	22	-
Короед-типограф	Ель	-	100	-

повреждено огнем

Порода	Вид пожара	Состояние корневых лап		Состояние корневой шейки		Подсушивание луба	
		% поврежденных огнём корней	% деревьев с данным повреждением	ожог корневой шейки по окружности (1/4; 2/4; 3/4; более 3/4)	% деревьев с данным повреждением	по окружности (1/4; 2/4; 3/4; более 3/4)	% деревьев с данным повреждением
-	-	-	-	-	-	-	-

заражено болезнями

Вид	Порода	Встречаемость (% заражённых деревьев)	Степень поражения лесного насаждения (слабая, средняя, сильная)
Настоящий трутовик	Берёза	21	Слабая

2.3. Выборке подлежит, % деревьев от общего запаса насаждения:

Категории санитарного состояния	Подлежит выборке по санитарному состоянию, %	Причины назначения
ослабленных	-	
сильно ослабленных	-	
усыхающих	-	
свежего сухостоя	6	
в т. ч. свежего ветровала	-	
свежего бурелома	-	
старого сухостоя	47	
в т. ч. старого ветровала	-	
старого бурелома	4	
аварийных деревьев	-	
Итого:	53	

2.4. Полнота лесного насаждения после уборки деревьев, подлежащих рубке, составит **0,28**;
Критическая полнота для данной категории лесных насаждений составляет **0,3**

ЗАКЛЮЧЕНИЕ

С целью предотвращения негативных процессов или ущерба от их воздействия назначено: *рекомендуется произвести санитарно-оздоровительные мероприятия в виде сплошной санитарной рубки, т. к. полнота насаждения после уборки деревьев, подлежащих рубке, опустится ниже критической полноты, установленной для данной категории защитных лесов*

Технология рубок: *беспасечная*;

Запас деревьев, подлежащих рубке: по санитарному состоянию – **111 м³/га**;
при создании технологической сети (0 %) - **0 м³/га**;

Участковое лесничество	Урочище (дача)	Квартал	Выдел	Площадь выдела, га	Вид мероприятия	Площадь мероприятия, га	Порода	Запас на выделе, подлежащий рубке, кбм.		Крайние сроки проведения
								Всего:	в т. ч. по санитарному состоянию	
Красноборковское		96	23	7,1	ССР	7,1	Сосна	596	131	2018 год
							Ель	597	597	
							Берёза	298	63	

Меры по обеспечению возобновления: *комбинированное лесовосстановление*;

Мероприятия, необходимые для предупреждения заражения или повреждения смежных насаждений: *осуществляются в соответствии с Правилами санитарной безопасности от 20 мая 2017 года №607, а также в соответствии с Правилами осуществления мероприятий по предупреждению распространения вредных организмов от 12 сентября 2016 года №470*

Сведения для расчёта степени повреждения:

год образования старого сухостоя – 2012-2014 г.;

основная причина повреждения древесины: *вывал сухостойных деревьев ели, наличие стволовой гнили у деревьев берёзы, пораженных настоящим трутовиком*;

Дата проведения обследования: 08 августа 2017 года.

Исполнители работ по проведению лесопатологического обследования:

Зам. начальника отдела защиты леса и ГЛПМ
филиала ФБУ «Рослесозащита» -
«ЦЗЛ Нижегородской области»



А. А. Сотников

Ведомость перечёта деревьев, назначенных в рубку

ВРЕМЕННАЯ ПРОБНАЯ ПЛОЩАДЬ № 3

Субъект Российской Федерации Нижегородская область

Лесничество (лесопарк) Михайловское районное Участковое лесничество Красноборковское

Квартал 96 Выдел 23 Площадь, га 7.1

Номер очага вредных организмов _____ Размер пробной площади, га -

Таксационная характеристика:

Тип леса Смбр Состав 4С4Е2Б Возраст, лет 85 Бонитет I

Полнота 0.6 Залас на 1 га 210 Возобновление: 10Е (25), 4,0 м, 2,0 тыс. шт/га

Время и причина ослабления насаждения: Повреждение ели короедом-типографом (343)

повреждение сосны большим сосновым лубоедом (338), поражение берёзы настоящим трутовиком (355)

Тип очага: эпизодический, хронический (подчеркнуть)

Фаза развития очага: начальная, нарастание численности, собственно вспышка, кризиса (подчеркнуть)

Состояние насаждения, намечаемые мероприятия :

Насаждение с утраченной устойчивостью. требующее проведения сплошной санитарной рубки

Исполнитель работ по проведению лесопатологического обследования:

Зам начальника отдела защиты леса и государственного лесопатологического мониторинга

Должность

Дата составления документа: 09.11.2017 года

Сотников А. А.
ФИО



Подпись

Телефон 8 (831) 428-94-27

Ведомость перечёта деревьев на реласкопических площадках

Лесничество (лесопарк) Михайловское районное

уч. лесничество

Красноборковское

Дата проведения: 08 августа 2017 года

Квартал 96

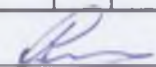
Выдел 23

Площадь выдела, га 7.1

Площадь лесопатологического выдела (повреждения, поражения), га 7.1

№ реласкопической площадки	Сосна										Ель							Берёза																	
	без признаков ослабления	ослабленные	сильно ослабленные	усыхающие	свежий сухостой	старый сухостой	свежий ветровал, снеговал	старый ветровал, снеговал	свежий бурелом, снеготом	старый бурелом, снеготом	аварийные деревья	без признаков ослабления	ослабленные	сильно ослабленные	усыхающие	свежий сухостой	старый сухостой	свежий ветровал, снеговал	старый ветровал, снеговал	свежий бурелом, снеготом	старый бурелом, снеготом	аварийные деревья	без признаков ослабления	ослабленные	сильно ослабленные	усыхающие	свежий сухостой	старый сухостой	свежий ветровал, снеговал	старый ветровал, снеговал	свежий бурелом, снеготом	старый бурелом, снеготом	аварийные деревья		
1		4			2										1	14								5	2				1						
2		3	1		1										2	8								1	8	1			2						
3		11	2		3										1	6								4	4										
4	1	11	1		1										8	8							1	3	1			3							
5	3	11			4										4	7							1	3	1			2							
6	1	8	1		2										2	8							2	5	2			2							
7																																			
8																																			
9																																			
10																																			

Исполнитель: Зам. начальника отдела защиты леса и ГЛПМ филиала ФБУ "Рослесозащита" - "ЦЛ Нижегородской области"


подпись

А. А. Сотников

Филиал ФБУ "Рослесозащита" - "ЦЗЛ Нижегородской области"

(организация, проводившая работу)

Департамент лесного хозяйства Нижегородской области

(уполномоченный орган субъекта Российской Федерации)

Карточка лесопатологической таксации

Лесничество (лесопарк) Михайловское районное

уч. лесничество Красноборковское

Географические координаты: С.Ш.: 56°12'04,8" В.Д.: 45°26'07,4" Дата проведения: 08 августа 2017 года

Квартал 96 Выдел 23

Площадь выдела, га 7.1

Площадь лесопатологического выдела (повреждения, поражения), га 7.10

Состав 4С4Е2Б

Возраст, лет 85

Полнота исходная 0.60

Полнота фактическая 0.282

Бонитет I

ТЛ/ТУМ Смбр В2

Запас на 1 га 210

Причины ослабления насаждений (код) 343 Повреждение короедом-типографом 338 355

Создание технологической сети, %

Состав		Ярус	Классе Крафта	Возраст пород, лет	Количество угнетенных деревьев, шт.	Распределение деревьев по категориям состояния, % от запаса												Доля поврежденных деревьев, %	Признаки повреждения насаждений (код)						Рекомендуемые санитарно-оздоровительные мероприятия										
						без признаков ослабления	ослабленные	сильно ослабленные	умирающие	слабый сухой	старый сухой	слабый ветровал, снеголом	старый ветровал, снеголом	слабый бурелом, снеголом	старый бурелом, снеголом	закрытые деревья	признак 1		признак 2	признак 3	признак 4	признак 5	признак 6	код	площадь, га	запас, м ³									
Коэффициент	порода	1	2	3	4	5	6	7	8	9	10	11	12	13	14	15	16	17	18	19	20	21	22	23	24	25	26	27	28	29	30	31	32	33	
4.0	Сосна	1	2	85	72	7	65	6	-	2	20	-	-	-	-	-	-	22	614	22															596
4.0	Ель	1	2		69	-	-	-	-	14	75	-	-	-	-	11	-	100	614	100															597
2.0	Берёза	1	2	70	48	5	61	13	-	-	21	-	-	-	-	-	-	21	801	21	832	21												298	
10.0	Итого:				189	4	38	5	-	6	43	-	-	-	4	-	53																	1491	

Исполнитель: Зам. начальника отдела защиты леса и ГЛПМ филиала ФБУ "Рослесозащита" - "ЦЗЛ Нижегородской области"

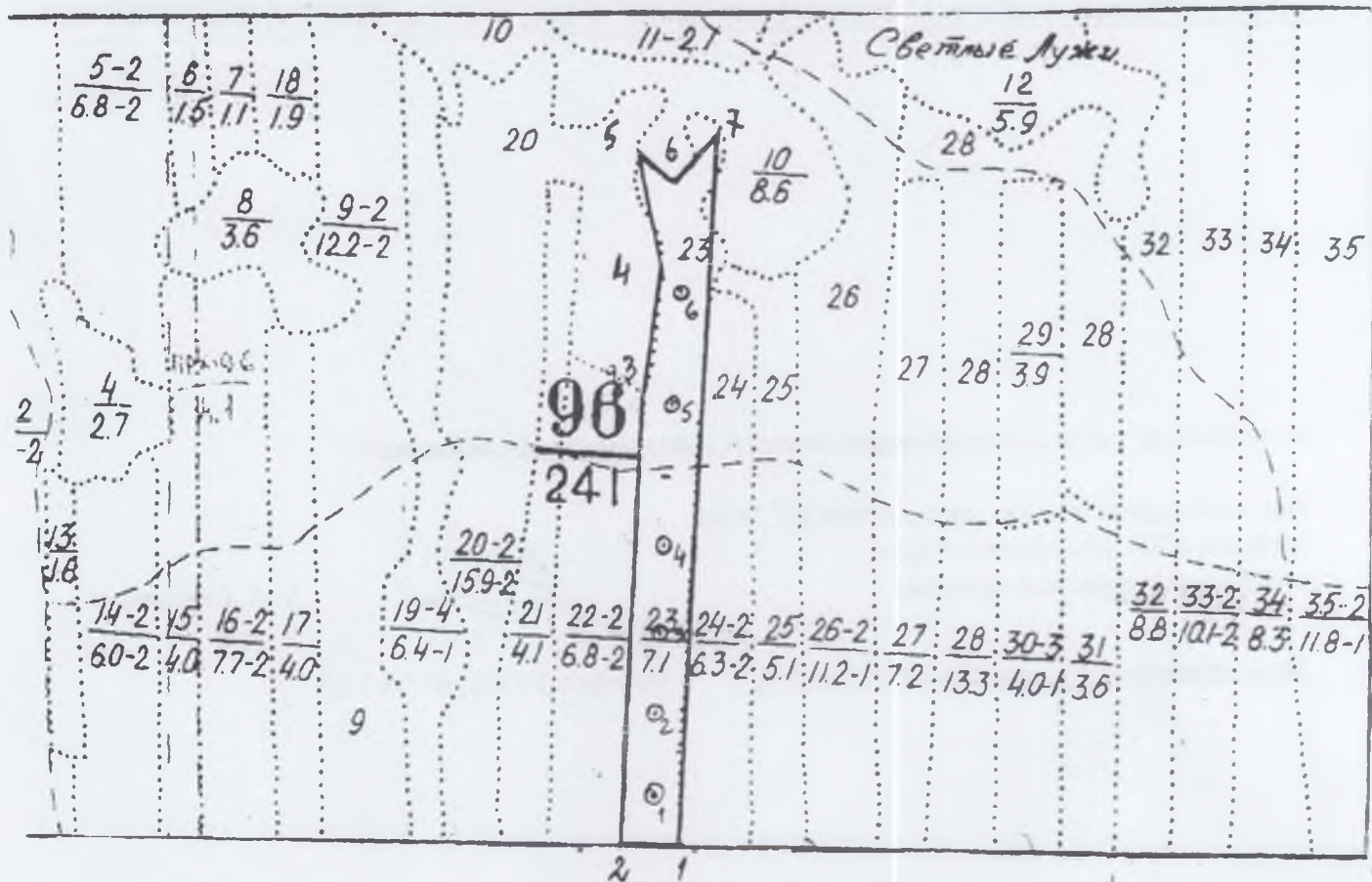

подпись

А. А. Сотников

Абрис участка леса

в квартале 96, выдел 23 площадью 7,1 га
Красноборковского участкового лесничества Михайловского районного лесничества,
намеченного под сплошную санитарную рубку

М 1:10000



Условные обозначения:

3 • месторасположение реласкопической площадки (пробной площади)

№ выдела	Ленты (круговой площадки) перечёта						
	№ ленты (площадки)	Географические координаты		длина, м	ширина, м	радиус, м	площадь, га
		Широта	Долгота				
23	1	56°12'03,8"	45°26'50,3"				
23	2	56°12'07,8"	45°26'51,2"				
23	3	56°12'12,6"	45°26'52,1"				
23	4	56°12'15,8"	45°26'52,7"				
23	5	56°12'21,0"	45°26'54,3"				
23	6	56°12'25,8"	45°26'55,8"				

Номера точек	Географические координаты		Румбы линий	Длина, м	Номера точек	Географические координаты		Румбы линий	Длина, м
	Широта	Долгота				Широта	Долгота		
0-1	56°11'58,0''	45°27'45,9''	ЮЗ:81	940	4-5	56°12'25,6''	45°26'53,7''	СЗ:24	135
1-2	56°12'00,7''	45°26'52,4''	ЮЗ:81	71	5-6	56°12'31,0''	45°26'52,4''	ЮВ:62	60
2-3	56°12'00,7''	45°26'47,8''	СЗ:8	530	6-7	56°12'29,8''	45°26'54,9''	СВ:31	100
3-4	56°12'20,6''	45°26'51,8''	СВ:4	198	7-1	56°12'31,6''	45°26'59,2''	ЮВ:5	896

Исполнители работ по проведению лесопатологического обследования:

Зам. начальника отдела защиты леса и ГЛПМ
филиала ФБУ «Рослесозащита» -
«ЦЗЛ Нижегородской области»



А. А. Сотников

Дата составления документа 07.11.2017 г.

Телефон 8 (831) 428-94-27

2. **Инструментальное лесопатологическое обследование лесного участка в квартале 99, выдел 11**

2.1. На площади 13,0 га фактическая таксационная характеристика лесных насаждений соответствует (не соответствует) таксационному описанию (нужное подчеркнуть). Причины несоответствия: _____

Ведомость лесных участков с выявленными несоответствиями таксационным описаниям приведена в приложении 1 к Акту

2.2. Состояние насаждений: **с нарушенной устойчивостью**

V

с утраченной устойчивостью

-

Причины повреждения:

Основная причина ослабления: повреждение сосны большим сосновым лубоедом (*Tomicus (Blastophagus) piniperda* L.) (338)

Дополнительные причины ослабления: повреждение ели короедом-типографом (*Ips typographus* L.) (343), поражение берёзы настоящим трутовиком (*Fomes fomentarius* (L.) Gill.) (355)

Описание повреждений насаждений:

Основные признаки ослабления: ажурность кроны, изреженность кроны

Дополнительные признаки ослабления: следы заселения стволовых вредителей (личиночные и маточные ходы, куколочные колыбельки, брачные камеры, смоляные воронки, вылетные отверстия), наличие плодовых тел трутовиков на стволах

Фактический отпад: текущий – 0 м³/га; общий – 66 м³/га.

В том числе:

заселено (отработано) стволовыми вредителями

Вид вредителя	Порода	Встречаемость, %		Степень заселения лесного насаждения (слабая, средняя, сильная)
		заселённых деревьев	отработанных деревьев	
Большой сосновый лубоед	Сосна	-	15	-
Короед-типограф	Ель	-	100	-

повреждено огнем

Порода	Вид пожара	Состояние корневых лап		Состояние корневой шейки		Подсушивание луба	
		% поврежденных огнём корней	% деревьев с данным повреждением	ожог корневой шейки по окружности (1/4; 2/4; 3/4; более 3/4)	% деревьев с данным повреждением	по окружности (1/4; 2/4; 3/4; более 3/4)	% деревьев с данным повреждением
-	-	-	-	-	-	-	-

заражено болезнями

Вид	Порода	Встречаемость (% заражённых деревьев)	Степень поражения лесного насаждения (слабая, средняя, сильная)
Настоящий трутовик	Берёза	23	Слабая

2.3. Выборке подлежит, % деревьев от общего запаса насаждения:

Категории санитарного состояния	Подлежит выборке по санитарному состоянию, %	Причины назначения
ослабленных	-	
сильно ослабленных	-	
усыхающих	-	
свежего сухостоя	-	
в т. ч. свежего ветровала	-	
свежего бурелома	-	
старого сухостоя	33	
в т. ч. старого ветровала	-	
старого бурелома	2	
аварийных деревьев	-	
Итого:	33	

2.4. Полнота лесного насаждения после уборки деревьев, подлежащих рубке, составит **0,34**;
Критическая полнота для данной категории лесных насаждений составляет **0,3**

ЗАКЛЮЧЕНИЕ

С целью предотвращения негативных процессов или ущерба от их воздействия назначено: *рекомендуется произвести санитарно-оздоровительные мероприятия в виде выборочной санитарной рубки, т. к. полнота насаждения после уборки деревьев, подлежащих рубке, не опустится ниже критической полноты, установленной для данной категории защитных лесов*

Технология рубок: *беспасечная*;

Запас деревьев, подлежащих рубке: по санитарному состоянию – **66 м³/га**;
при создании технологической сети (0 %) - **0 м³/га**;

Участковое лесничество	Урочище (дача)	Квартал	Выдел	Площадь выдела, га	Вид мероприятия	Площадь мероприятия, га	Порода	Запас на выделе, подлежащий рубке, кбм.		Крайние сроки проведения
								Всего:	в т. ч. по санитарному состоянию	
Красноборковское		99	11	13,0	ВСП	13,0	Сосна	273	273	2018 год
							Ель	520	520	
							Берёза	65	65	

Меры по обеспечению возобновления: -;

Мероприятия, необходимые для предупреждения заражения или повреждения смежных насаждений: *осуществляются в соответствии с Правилами санитарной безопасности от 20 мая 2017 года №607, а также в соответствии с Правилами осуществления мероприятий по предупреждению распространения вредных организмов от 12 сентября 2016 года №470*

Сведения для расчёта степени повреждения:

год образования старого сухостоя – 2012-2014 г.;

основная причина повреждения древесины: *вывал сухостойных деревьев ели, наличие стволовой гнили у деревьев берёзы, пораженных настоящим трутовиком*;

Дата проведения обследования: 08 августа 2017 года.

Исполнители работ по проведению лесопатологического обследования:

Зам. начальника отдела защиты леса и ГЛПМ
филиала ФБУ «Рослесозащита» -
«ЦЗЛ Нижегородской области»



А. А. Сотников

Ведомость перечёта деревьев, назначенных в рубку

ВРЕМЕННАЯ ПРОБНАЯ ПЛОЩАДЬ № 4

Субъект Российской Федерации Нижегородская область

Лесничество (лесопарк) Михайловское районное Участковое лесничество Красноборковское

Квартал 99 Выдел 11 Площадь, га 13.0

Номер очага вредных организмов _____ Размер пробной площади, га -

Таксационная характеристика:

Тип леса Смбр Состав 7С2Е1Б Возраст, лет 80 Бонитет II

Полнота 0.5 Запас на 1 га 200 Возобновление: 10Е (30), 4,0 м, 2,0 тыс. шт/га

Время и причина ослабления насаждения: Повреждение сосны большим сосновым лубоедом (338)

повреждение ели короедом-типографом (343)

поражение берёзы настоящим трутовиком (355)

Тип очага: эпизодический, хронический (подчеркнуть)

Фаза развития очага: начальная, нарастание численности, собственно вспышка, кризиса (подчеркнуть)

Состояние насаждения, намечаемые мероприятия :

Насаждение с нарушенной устойчивостью, требующее проведения выборочной санитарной рубки

Исполнитель работ по проведению лесопатологического обследования:

Зам. начальника отдела защиты леса и государственного лесопатологического мониторинга

Должность

Сотников А. А.
ФИО

Подпись

Дата составления документа: 09.11.2017 года

Телефон 8 (831) 428-94-27

Филиал ФБУ "Рослесозащита" - "ЦЗЛ Нижегородской области"

(организация, проводившая работу)

Департамент лесного хозяйства Нижегородской области

(уполномоченный орган субъекта Российской Федерации)

Карточка лесопатологической таксации

Лесничество (лесопарк) Михайловское районное

уч. лесничество Красноборковское

Географические координаты: С.Ш.: 56°11'41,2" В.Д.: 45°26'33,2"

Дата проведения: 08 августа 2017 года

Квартал 99 Выдел 11

Площадь выдела, га 13.0

Площадь лесопатологического выдела (повреждения, поражения), га 13.00

Состав 7С2Е1Б

Возраст, лет 80

Полнота исходная 0.50

Полнота фактическая 0.335

Бонитет II

ТЛ/ТУМ Смбр В2


Запас на 1 га 200

Причины ослабления насаждений (код) 338 Повреждение большим сосновым лубоедом 355 343

Создание технологической сети, %

Состав		Ярус	Класс Краффа	Возраст пород, лет	Количество учтенных деревьев, шт.	Распределение деревьев по категориям состояния, % от запаса												Доля поврежденных деревьев, %	Признаки повреждения насаждений (код)						Рекомендуемые санитарно-оздоровительные мероприятия									
						без признаков ослабления	ослабленные	сильно ослабленные	усыхающие	свежий сухой	старый сухой	свежий ветровал, снеговал	старый ветровал, снеговал	свежий бурелом, снеголом	старый бурелом, снеголом	аварийные деревья	признак 1		признак 2	признак 3	признак 4	признак 5	признак 6	вид	площадь, га	запас, м ³								
Коэффициент	порода	3	4	5	6	7	8	9	10	11	12	13	14	15	16	17	18	19	20	21	22	23	24	25	26	27	28	29	30	31	32	33		
7.0	Сосна	1	2	80	124	13	64	8	-	-	15	-	-	-	-	-	15	614	15															273
2.0	Ель	1	2		114	-	-	-	-	-	91	-	-	-	9	-	100	614	100															520
1.0	Берёза	1	2		35	19	46	12	-	-	23	-	-	-	-	-	23	801	23	832	23												65	
10.0	Итого:				273	11	49	7	-	-	31	-	-	-	2	-	33							Итого:	858									

Исполнитель: Зам. начальника отдела защиты леса и ГЛПМ филиала ФБУ "Рослесозащита" - "ЦЗЛ Нижегородской области"

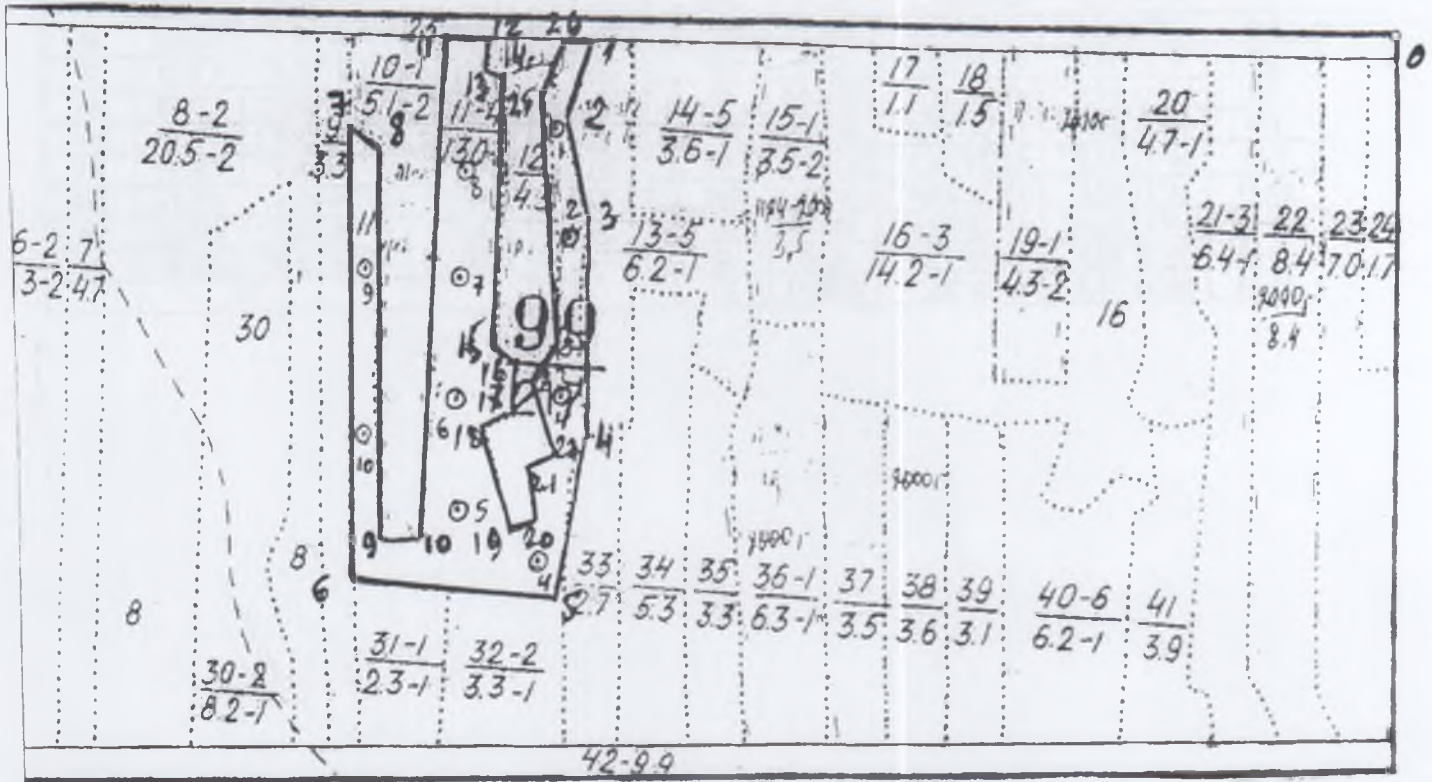

Ибодинь

А. А. Сотников

Абрис участка леса

в квартале 99, выдел 11 площадью 13,0 га
Красноборковского участкового лесничества Михайловского районного лесничества,
намеченного под выборочную санитарную рубку

М 1:10000



Условные обозначения:

3• месторасположение реласкопической площадки (пробной площади)

№ выдела	Ленты (круговой площадки) перечёта						
	№ ленты (площадки)	Географические координаты		длина, м	ширина, м	радиус, м	площадь, га
		Широта	Долгота				
11	1	56°11'54,2"	45°26'41,9"				
11	2	56°11'52,1"	45°26'41,8"				
11	3	56°11'45,2"	45°26'40,7"				
11	4	56°11'38,0"	45°26'38,2"				
11	5	56°11'39,7"	45°26'32,9"				
11	6	56°11'44,7"	45°26'32,9"				
11	7	56°11'49,5"	45°26'33,6"				
11	8	56°11'54,3"	45°26'34,5"				
11	9	56°11'49,7"	45°26'26,5"				
11	10	56°11'43,7"	45°26'25,8"				

Номера точек	Географические координаты		Румбы линий	Длина, м	Номера точек	Географические координаты		Румбы линий	Длина, м
	Широта	Долгота				Широта	Долгота		
0-1	56°11'56,8''	45°27'45,9''	ЮЗ:81	1075	14-15	56°11'58,3''	45°26'38,2''	ЮВ:4	345
1-2	56°11'59,8''	45°26'45,0''	ЮЗ:11	106	15-16	56°11'47,5''	45°26'36,0''	ЮВ:79	30
2-3	56°11'56,6''	45°26'41,9''	ЮВ:26	151	16-17	56°11'46,8''	45°26'37,9''	ЮВ:7	85
3-4	56°11'52,6''	45°26'43,1''	ЮВ:9	271	17-18	56°11'44,2''	45°26'37,3''	ЮЗ:54	50
4-5	56°11'43,0''	45°26'42,2''	Ю:0	206	18-19	56°11'43,5''	45°26'34,8''	ЮВ:24	140
5-6	56°11'36,0''	45°26'39,4''	ЮЗ:87	277	19-20	56°11'39,2''	45°26'35,7''	СВ:68	40
6-7	56°11'37,2''	45°26'24,0''	СЗ:9	575	20-21	56°11'39,4''	45°26'37,9''	СЗ:13	70
7-8	56°11'56,9''	45°26'25,8''	ЮВ:56	50	21-22	56°11'41,8''	45°26'37,6''	СВ:58	40
8-9	56°11'55,4''	45°26'28,6''	ЮВ:8	500	22-23	56°11'42,1''	45°26'39,4''	СЗ:24	104
9-10	56°11'38,9''	45°26'26,5''	СВ:78	40	23-24	56°11'45,8''	45°26'38,8''	СВ:25	45
10-11	56°11'39,0''	45°26'29,6''	СЗ:5	660	24-25	56°11'47,1''	45°26'40,4''	СЗ:14	339
11-12	56°12'00,4''	45°26'33,6''	СВ:81	60	25-26	56°11'57,6''	45°26'40,7''	СВ:12	80
12-13	56°12'00,2''	45°26'37,0''	Ю:0	40	26-1	56°12'00,1''	45°26'42,8''	СВ:83	44
13-14	56°11'58,8''	45°26'36,7''	ЮВ:71	40					

Исполнители работ по проведению лесопатологического обследования:

Зам. начальника отдела защиты леса и ГЛПМ
филиала ФБУ «Рослесозащита» -
«ЦЗЛ Нижегородской области»



А. А. Сотников

Дата составления документа 07.11.2017 г.

Телефон 8 (831) 428-94-27

2. **Инструментальное лесопатологическое обследование лесного участка в квартале 105, выдел 13**

2.1. На площади 14,6 га фактическая таксационная характеристика лесных насаждений соответствует (не соответствует) таксационному описанию (нужное подчеркнуть). Причины несоответствия: _____

Ведомость лесных участков с выявленными несоответствиями таксационным описаниям приведена в приложении 1 к Акту

2.2. Состояние насаждений: **с нарушенной устойчивостью**

-

с утраченной устойчивостью

v

Причины повреждения:

Основная причина ослабления: повреждение ели короедом-типографом (*Ips typographus* L.) (343);

Дополнительные причины ослабления: повреждение сосны большим сосновым лубоедом (*Tomicus (Blastophagus) piniperda* L.) (338), поражение берёзы настоящим трутовиком (*Fomes fomentarius* (L.) Gill.) (355), бурелом прошлых лет (822)

Описание повреждений насаждений:

Основные признаки ослабления: ажурность кроны, изреженность кроны, сломы стволов

Дополнительные признаки ослабления: следы заселения стволовых вредителей (личиночные и маточные ходы, куколочные колыбельки, брачные камеры, смоляные воронки, вылетные отверстия), наличие плодовых тел трутовиков на стволах

Фактический отпад: текущий – 3 м³/га; общий – 155 м³/га.

В том числе:

заселено (отработано) стволовыми вредителями

Вид вредителя	Порода	Встречаемость, %		Степень заселения лесного насаждения (слабая, средняя, сильная)
		заселённых деревьев	отработанных деревьев	
Большой сосновый лубоед	Сосна	-	26	Средняя
Короед-типограф	Ель	-	100	Сильная

повреждено огнем

Порода	Вид пожара	Состояние корневых лап		Состояние корневой шейки		Подсушивание луба	
		% поврежденных огнём корней	% деревьев с данным повреждением	ожог корневой шейки по окружности (1/4; 2/4; 3/4; более 3/4)	% деревьев с данным повреждением	по окружности (1/4; 2/4; 3/4; более 3/4)	% деревьев с данным повреждением
-	-	-	-	-	-	-	-

заражено болезнями

Вид	Порода	Встречаемость (% заражённых деревьев)	Степень поражения лесного насаждения (слабая, средняя, сильная)
Настоящий трутовик	Берёза	12	Слабая

2.3. Выборке подлежит, % деревьев от общего запаса насаждения:

Категории санитарного состояния	Подлежит выборке по санитарному состоянию, %	Причины назначения
ослабленных	-	
сильно ослабленных	-	
усыхающих	-	
свежего сухостоя	1	
в т. ч. свежего ветровала	-	
свежего бурелома	-	
старого сухостоя	61	
в т. ч. старого ветровала	19	
старого бурелома	6	
аварийных деревьев	-	
Итого:	62	

2.4. Полнота лесного насаждения после уборки деревьев, подлежащих рубке, составит **0,27**;
Критическая полнота для данной категории лесных насаждений составляет **0,3**

ЗАКЛЮЧЕНИЕ

С целью предотвращения негативных процессов или ущерба от их воздействия назначено: *рекомендуется произвести санитарно-оздоровительные мероприятия в виде сплошной санитарной рубки, т. к. полнота насаждения после уборки деревьев, подлежащих рубке, опустится ниже критической полноты, установленной для данной категории защитных лесов*

Технология рубок: *беспасечная*;

Запас деревьев, подлежащих рубке: по санитарному состоянию – **155 м³/га**;
при создании технологической сети (0 %) - **0 м³/га**;

Участковое лесничество	Урочище (дача)	Квартал	Выдел	Площадь выдела, га	Вид мероприятия	Площадь мероприятия, га	Порода	Запас на выделе, подлежащий рубке, кбм.		Крайние сроки проведения
								Всего:	в т. ч. по санитарному состоянию	
Красноборковское		105	13	14,6	ССР	14,6	Ель	1825	1825	2018 год
							Сосна	1095	350	
							Берёза	730	88	

Меры по обеспечению возобновления: *комбинированное лесовосстановление*;

Мероприятия, необходимые для предупреждения заражения или повреждения смежных насаждений: *осуществляются в соответствии с Правилами санитарной безопасности от 20 мая 2017 года №607, а также в соответствии с Правилами осуществления мероприятий по предупреждению распространения вредных организмов от 12 сентября 2016 года №470*

Сведения для расчёта степени повреждения:

год образования старого сухостоя – 2012-2014 г.;

основная причина повреждения древесины: *вывал сухостойных деревьев ели, сломы стволов под кроной, наличие стволовой гнили у деревьев берёзы, пораженных настоящим трутовиком*;

Дата проведения обследования: 08 августа 2017 года.

Исполнители работ по проведению лесопатологического обследования:

Зам. начальника отдела защиты леса и ГЛПМ
филиала ФБУ «Рослесозащита» -
«ЦЗЛ Нижегородской области»



А. А. Сотников

Ведомость перечёта деревьев, назначенных в рубку

ВРЕМЕННАЯ ПРОБНАЯ ПЛОЩАДЬ № 5

Субъект Российской Федерации Нижегородская область
Лесничество (лесопарк) Михайловское районное Участковое лесничество Красноборковское

Квартал 105 Выдел 13 Площадь, га 14.6

Номер очага вредных организмов _____ Размер пробной площади, га -

Таксационная характеристика:

Тип леса Ебр Состав 5Е3С2Б Возраст, лет 70 Бонитет II

Полнота 0.7 Запас на 1 га 250 Возобновление: 10Е (15), 2,0 м, 3,0 тыс. шт/га

Время и причина ослабления насаждения: Повреждение ели короедом-типографом (343)

повреждение сосны большим сосновым лубоедом (338), поражение берёзы настоящим трутовиком (355)

бурелом прошлых лет (822)

Тип очага: эпизодический, хронический (подчеркнуть)

Фаза развития очага: начальная, нарастание численности, собственно вспышка, кризиса (подчеркнуть)

Состояние насаждения, намечаемые мероприятия :

Насаждение с утраченной устойчивостью, требующее проведения сплошной санитарной рубки

Исполнитель работ по проведению лесопатологического обследования:

Зам. начальника отдела защиты леса и государственного лесопатологического мониторинга

Должность

Сотников А. А.
ФИО


Подпись

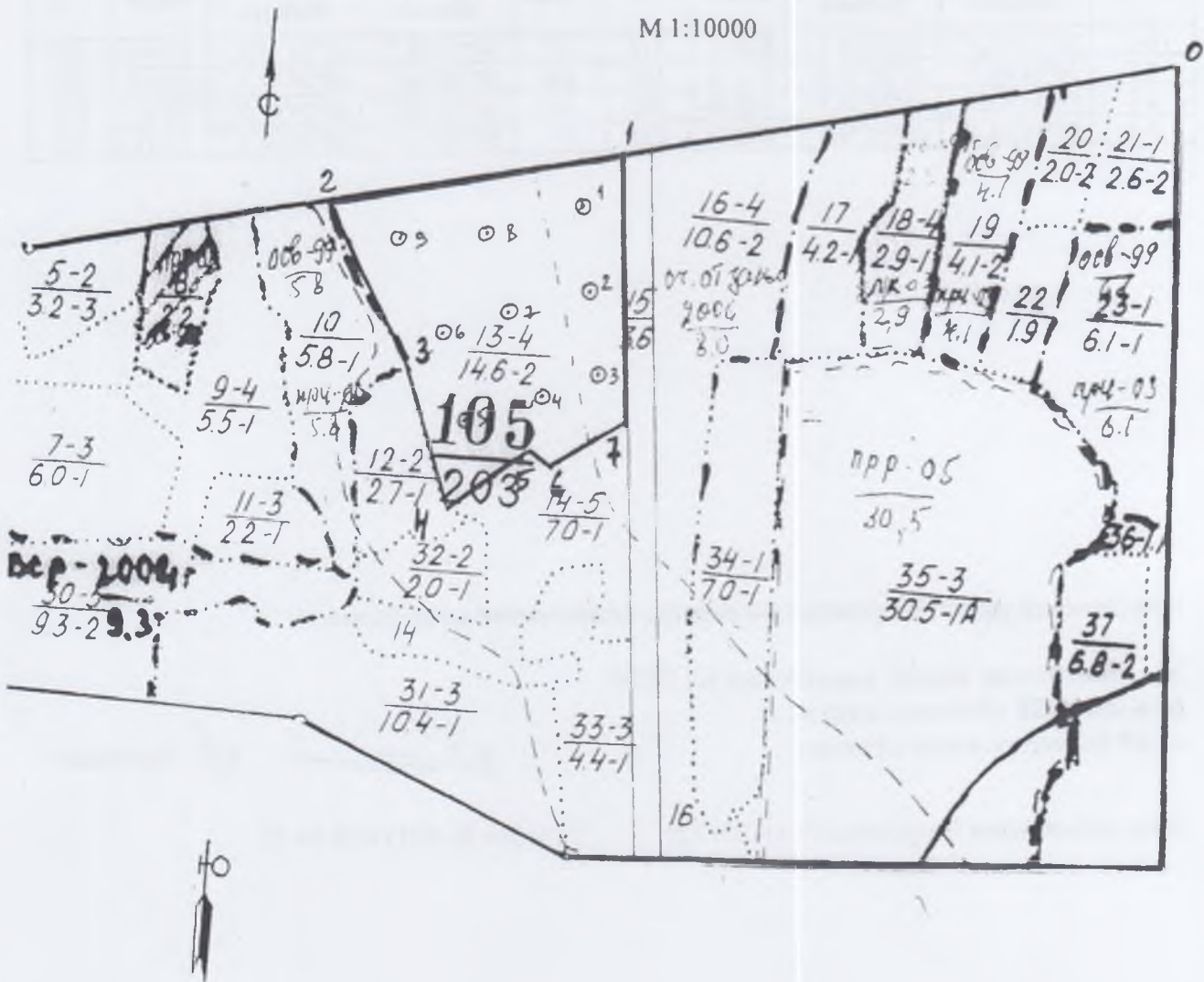
Дата составления документа: 09.11.2017 года

Телефон 8 (831) 428-94-27

Абрис участка леса

в квартале 105, выдел 13 площадью 14,6 га
Красноборковского участкового лесничества Михайловского районного лесничества,
намеченного под сплошную санитарную рубку

М 1:10000



Условные обозначения:

3• месторасположение реласкопической площадки (пробной площади)

№ выдела	Ленты (круговой площадки) перечёта						
	№ ленты (площадки)	Географические координаты		длина, м	ширина, м	радиус, м	площадь, га
		Широта	Долгота				
13	1	56°11'01,7"	45°26'49,9"				
13	2	56°10'58,0"	45°26'49,8"				
13	3	56°10'54,0"	45°26'50,6"				
13	4	56°10'53,5"	45°26'45,0"				
13	5	56°10'53,1"	45°26'39,4"				
13	6	56°10'57,1"	45°26'37,6"				
13	7	56°10'57,4"	45°26'42,8"				
13	8	56°11'00,9"	45°26'41,9"				
13	9	56°11'00,8"	45°26'35,4"				

Номера точек	Географические координаты		Румбы линий	Длина, м	Номера точек	Географические координаты		Румбы линий	Длина, м
	Широта	Долгота				Широта	Долгота		
0-1	56°11'07,1''	45°27'39,7''	ЮЗ:71	810	4-5	56°10'48,7''	45°26'37,0''	СВ:43	155
1-2	56°11'04,3''	45°26'53,0''	ЮЗ:71	430	5-6	56°10'50,7''	45°26'44,1''	ЮВ:61	40
2-3	56°11'02,9''	45°26'28,9''	ЮВ:35	265	6-7	56°10'50,2''	45°26'45,9''	СВ:47	130
3-4	56°10'55,4''	45°26'34,5''	ЮВ:24	220	7-1	56°10'52,1''	45°26'52,1''	СЗ:11	382

Исполнители работ по проведению лесопатологического обследования:

Зам. начальника отдела защиты леса и ГЛПМ
филиала ФБУ «Рослесозащита» -
«ЦЗЛ Нижегородской области»



А. А. Сотников

Дата составления документа 07.11.2017 г.

Телефон 8 (831) 428-94-27

Ведомость лесных участков с выявленными несоответствиями таксационным описаниям

Источник данных	Год проведения лесоустройства	Номер квартала	Номер выдела	Площадь выдела, га	Целевое назначения лесов	Категория защитных лесов	Номер лесопатологического выдела	Площадь лесопатологического выдела, га	Таксационная характеристика										Заложено пробных площадей			
									Состав	Порода	Возраст, лет	Средняя высота, м.	Средний диаметр см.	Тип леса	ТУМ	Полнота	Бонитет	Запас древесины, м ³ /га			Количество, шт.	Общая площадь, га
																		Общий	в т.ч.			
																			Корневой	Сухостоя		
<i>Красноборковское участковое лесничество</i>																						
ТО	1995	96	14	6.0	Защитные леса	Запрет. полосы лесов, расп. вдоль водных объектов	-	6.0	8С2Б	Сосна	30	11	12	Сбр	A2	0.8	II	120	120		5	
Ф			14	6.0				6.0	8С2Б	Сосна	50	17	22	Сбр	A2	0.8	II	190	167	23		
ТО	1995	96	23	7.1	Защитные леса	Запрет. полосы лесов, расп. вдоль водных объектов	-	7.1	7С1Е2Б	Сосна	65	21	24	Смбр	B2	0.6	I	210	210		6	
Ф			23	7.1				7.1	4С4Е2Б	Сосна	85	21	24	Смбр	B2	0.6	I	210	101	109		

Примечание: ТО - таксационные описания
Ф - фактическая характеристика лесного участка

Исполнители работ по проведению лесопатологического обследования:

Зам. начальника отдела защиты леса и ГЛПМ филиала ФБУ "Рослесозащита" - "ЦЗЛ Нижегородской области"



А. А. Сотников

Результаты проведения лесопатологических обследований лесных насаждений за август месяц 2017 года

Субъект Российской Федерации
Участковое лесничество

Нижегородская область
Красноборковское

Лесничество (лесопарк)
Урочище (лесная дача)

Михайловское районное

Дата: 09 ноября 2017 года

1	2	3	4	5	6	7	Таксационная характеристика										18	Распределение деревьев по категориям состояния, % от запаса											31	32	Назначенные мероприятия							
							8	9	10	11	12	13	Полнота			16		17	19	20	21	22	23	24	25	26	27	28			29	30	33	34	35			
Состав	Порода	Возраст, лет	Средняя высота, м	Средний диаметр см.	Тип леса	исходная							посм. удаление	деревьев под рубке	Бонитет		Запас древесины (объем), м ³ /га												без признаков ослабления	ослабленные						сильно ослабленные	усахающие	свежий сухой
<i>Красноборковское участковое лесничество</i>																																						
96	14	6.0	Защитные леса	Запрет. полосы лесов, расп. вдоль водных объектов	-	6.0	8.0	Сосна	50	17	22	Сибр	0.8	0.70	II	152	122	33	42	9	2	-	12	-	-	-	-	-	-	-	-	-	614	16	Повреждение большим основным лубяком	16	ВСП	6.0
							2.0	Берёза	-	17	20					38	27	45	30	18	4	-	3	-	-	-	-	-	-	-	-	801	3		3			
							Итого:									190	149	35	40	11	2	-	10	-	-	-	2	-	-	-	-	13		13				
46	21	4.1	Защитные леса	Запрет. полосы лесов, расп. вдоль водных объектов	-	4.1	6.0	Сосна	60	22	24	Сибр	0.7	0.46	I	156	111	14	52	7	5	3	16	-	-	-	-	-	-	-	-	614	27	Повреждение большим основным лубяком	27	ВСП	4.1	
							1.0	Ель	-	-	-					26	51	-	-	-	14	73	-	-	-	-	-	-	-	-	-	100	100		100			
							2.0	Берёза	-	-	-					52	34	12	38	15	-	35	-	-	-	-	-	-	-	-	-	801	35		35			
							1.0	Сосна	90	-	-					26	14	7	79	-	-	14	-	-	-	-	-	-	-	-	-	614	14		14			
							+	Осина	60	-	-					0	5	80	20	-	-	-	-	-	-	-	-	-	-	-	-	-	-	-	-	-	-	
							Итого:									260	215	12	46	7	3	3	26	-	-	-	-	-	-	-	-	35		35				
96	23	7.1	Защитные леса	Запрет. полосы лесов, расп. вдоль водных объектов	-	7.1	4.0	Сосна	85	21	24	Сибр	0.6	0.28	I	84	72	7	65	6	-	2	20	-	-	-	-	-	-	-	-	614	22	Повреждение вредоносными насекомыми	22	ССР	7.1	
							4.0	Ель	-	-	-					84	69	-	-	-	14	75	-	-	-	-	-	-	-	-	-	614	100		100			
							2.0	Берёза	70	-	-					42	48	5	61	13	-	21	-	-	-	-	-	-	-	-	-	801	21		21			
							Итого:									210	189	4	38	5	-	6	43	-	-	-	-	-	-	-	-	53		53				
99	11	13.0	Защитные леса	Запрет. полосы лесов, расп. вдоль водных объектов	-	13.0	7.0	Сосна	80	23	28	Сибр	0.5	0.34	II	140	124	13	64	8	-	15	-	-	-	-	-	-	-	-	-	614	15	Повреждение большим основным лубяком	15	ВСП	13.0	
							2.0	Ель	-	-	-					40	114	-	-	-	-	91	-	-	-	-	-	-	-	-	-	614	100		100			
							1.0	Берёза	-	-	-					20	35	19	46	12	-	23	-	-	-	-	-	-	-	-	-	801	23		23			
							Итого:									200	273	11	49	7	-	-	31	-	-	-	-	-	-	-	-	33		33				
105	13	14.6	Защитные леса	Запрет. полосы лесов, расп. вдоль водных объектов	-	14.6	5.0	Ель	70	21	22	Сибр	0.7	0.27	II	125	153	-	-	-	1	54	-	37	-	-	-	-	-	-	-	614	100	Повреждение вредоносными насекомыми	100	ССР	14.6	
							3.0	Сосна	-	-	-					75	67	25	36	7	-	1	25	-	-	-	-	-	-	-	-	614	32		32			
							2.0	Берёза	-	-	-					50	66	42	40	6	-	12	-	-	-	-	-	-	-	-	-	801	12		12			
							Итого:									250	286	16	19	3	-	1	36	-	-	19	-	-	-	-	-	62		62				
Итого:			44.8			44.8																								Сплошная санитарная рубка (ССР)		21.7						
																														Выборочная санитарная рубка (ВСП)		23.1						
																														Уборка неликвидной древесины (УИД)		-						
																														Рубка аварийных деревьев		-						

Исполнители работ по проведению лесопатологического обследования:

Зам. начальника отдела защиты леса и ГЛПМ филиала ФБУ "Рослесозащита" - "ЦЗЛ Нижегородской области"


подпись

А. А. Сотников
ФИО

+79047973720
телефон