

УТВЕРЖДАЮ

Зам. руководителя Михайловского районного  
лесничества Нижегородской области

Г. Н. Зубрилова

Дата "21" 11 2017 года

### АКТ

лесопатологического обследования № 164 от "07" ноября 2017 года  
лесных насаждений в Михайловском районном лесничестве  
Нижегородской области

Способ лесопатологического обследования: 1. Визуальный

2. Инструментальный

#### Место проведения

| Участковое лесничество            | Урочище<br>(дача) | Квартал<br>(кварталы) | Выдел<br>(выделы) | Площадь га |
|-----------------------------------|-------------------|-----------------------|-------------------|------------|
| Каменское                         |                   | 59                    | 27                | 8,5        |
| Каменское                         |                   | 62                    | 24                | 16,0       |
| Итого по участковому лесничеству: |                   |                       |                   | 24,5       |

Лесопатологическое обследование проведено на общей площади 24,5 га

2. **Инструментальное лесопатологическое обследование лесного участка в квартале 59, выдел 27**

2.1. На площади 8,5 га фактическая таксационная характеристика лесных насаждений соответствует (не соответствует) таксационному описанию (нужное подчеркнуть). Причины несоответствия: давность лесоустройства

Ведомость лесных участков с выявленными несоответствиями таксационным описаниям приведена в приложении 1 к Акту

2.2. Состояние насаждений: **с нарушенной устойчивостью**

V

**с утраченной устойчивостью**

-

Причины повреждения:

Основная причина ослабления: устойчивый низовой пожар средней интенсивности 2010 года (867);

Дополнительные причины ослабления:

Описание повреждений насаждений:

Основные признаки ослабления: ажурность кроны, изреженность кроны, нагар на стволах

Дополнительные признаки ослабления:

Фактический отпад: текущий – 15 м<sup>3</sup>/га; общий – 118 м<sup>3</sup>/га.

В том числе:

заселено (отработано) стволовыми вредителями

| Вид вредителя | Порода | Встречаемость, %    |                       | Степень заселения лесного насаждения (слабая, средняя, сильная) |
|---------------|--------|---------------------|-----------------------|---|
|               |        | заселённых деревьев | отработанных деревьев |   |
| -             | -      | -                   | -                     | -   |

повреждено огнем

| Порода | Вид пожара                               | Состояние корневых лап      |                                  | Состояние корневой шейки                                     |                                  | Подсушивание луба                        |                                  |
|--------|--|-----------------------------|----------------------------------|--|----------------------------------|--|----------------------------------|
|        |  | % поврежденных огнём корней | % деревьев с данным повреждением | ожог корневой шейки по окружности (1/4; 2/4; 3/4; более 3/4) | % деревьев с данным повреждением | по окружности (1/4; 2/4; 3/4; более 3/4) | % деревьев с данным повреждением |
| Сосна  | Низовой устойчивый средней интенсивности | -                           | -                                | 2/4  | 44                               | -  | -                                |
|        |  | -                           | -                                | ¾  | 15                               | -  | -                                |
|        |  | -                           | -                                | Более ¾  | 40                               | -  | -                                |
| Берёза |  | -                           | -                                | 2/4  | 27                               | -  | -                                |
|        |  | -                           | -                                | ¾  | 25                               | -  | -                                |
|        |  | -                           | -                                | Более ¾  | 48                               | -  | -                                |

заражено болезнями

| Вид | Порода | Встречаемость (% заражённых деревьев) | Степень поражения лесного насаждения (слабая, средняя, сильная) |
|-----|--------|---------------------------------------|---|
| -   | -      | -                                     | -   |

2.3. Выборке подлежит, % деревьев от общего запаса насаждения:

| Категории санитарного состояния | Подлежит выборке по санитарному состоянию, % | Причины назначения |
|---------------------------------|--|--------------------|
| ослабленных                     | -  |                    |
| сильно ослабленных              | -  |                    |
| усыхающих                       | 4  |                    |
| свежего сухостоя                | 1  |                    |
| в т. ч. свежего ветровала       | -  |                    |
| свежего бурелома                | -  |                    |
| старого сухостоя                | 41   |                    |
| в т. ч. старого ветровала       | -  |                    |
| старого бурелома                | -  |                    |
| аварийных деревьев              | -  |                    |
| Итого:                          | 46   |                    |

2.4. Полнота лесного насаждения после уборки деревьев, подлежащих рубке, составит **0,43**;  
Критическая полнота для данной категории лесных насаждений составляет **0,3**

**ЗАКЛЮЧЕНИЕ**

С целью предотвращения негативных процессов или ущерба от их воздействия назначено: *рекомендуется произвести санитарно-оздоровительные мероприятия в виде выборочной санитарной рубки, т. к. полнота насаждения после уборки деревьев, подлежащих рубке, не опустится ниже критической полноты, установленной для эксплуатационных лесов*

Технология рубок: *беспасечная*;

Запас деревьев, подлежащих рубке: по санитарному состоянию – **116 м<sup>3</sup>/га**;  
при создании технологической сети (0 %) - **0 м<sup>3</sup>/га**;

| Участковое лесничество | Урочище (дача) | Квартал | Выдел | Площадь выдела, га | Вид мероприятия | Площадь мероприятия, га | Порода | Запас на выделе, подлежащий рубке, кбм. |                                  | Крайние сроки проведения |
|------------------------|----------------|---------|-------|--------------------|-----------------|-------------------------|--------|---|----------------------------------|--------------------------|
|                        |                |         |       |                    |                 |                         |        | Всего:                                  | в т. ч. по санитарному состоянию |                          |
| Каменское              |                | 59      | 27    | 8,5                | ВСП             | 8,5                     | Сосна  | 782                                     | 782                              | 2018 год                 |
|                        |                |         |       |                    |                 |                         | Берёза | 204                                     | 204                              |                          |

Меры по обеспечению возобновления: -;

Мероприятия, необходимые для предупреждения заражения или повреждения смежных насаждений: *осуществляются в соответствии с Правилами санитарной безопасности от 20 мая 2017 года №607, а также в соответствии с Правилами осуществления мероприятий по предупреждению распространения вредных организмов от 12 сентября 2016 года №470*

Сведения для расчёта степени повреждения:

год образования старого сухостоя – 2011-2015 г.;

основная причина повреждения древесины: -;

Дата проведения обследования: 08 августа 2017 года.

Исполнители работ по проведению лесопатологического обследования:

Зам. начальника отдела защиты леса и ГЛПМ  
филиала ФБУ «Рослесозащита» -  
«ЦЗЛ Нижегородской области»



А. А. Сотников



Ведомость перече́та деревьев, назначенных в рубку

ВРЕМЕННАЯ ПРОБНАЯ ПЛОЩАДЬ № 1

Субъект Российской Федерации Нижегородская область  
Лесничество (лесопарк) Михайловское районное Участковое лесничество Каменское  
Квартал 59 Выдел 27 Площадь, га 8.5  
Номер очага вредных организмов \_\_\_\_\_ Размер пробной площади, га -  
Таксационная характеристика:  
Тип леса Смбр Состав 8С2Б+Ос+С Возраст, лет 60 Бонитет I  
Полнота 0.8 Запас на 1 га 250 Возобновление: -  
Время и причина ослабления насаждения: Устойчивый низовой пожар средней интенсивности 2010 года (867)

Тип очага: эпизодический, хронический (подчеркнуть)

Фаза развития очага: начальная, нарастание численности, собственно вспышка, кризиса (подчеркнуть)

Состояние насаждения, намечаемые мероприятия :

*Насаждение с нарушенной устойчивостью, требующее проведения выборочной санитарной рубки*

Исполнитель работ по проведению лесопатологического обследования:

Зам. начальника отдела защиты леса и государственного лесопатологического мониторинга

Должность

Дата составления документа: 09.11.2017 г.

Сотников А. А.  
ФИО

  
Подпись

Телефон 8 (831) 428-94-27



Филиал ФБУ "Рослесозащита" - "ЦЗЛ Нижегородской области"  
(организация, проводившая работу)

Департамент лесного хозяйства Нижегородской области  
(уполномоченный орган субъекта Российской Федерации)

### Карточка лесопатологической таксации

Лесничество (лесопарк) Михайловское районное

уч. лесничество Каменское

Географические координаты: С.Ш.: 56°17'03,0" В.Д.: 45°33'25,6"

Дата проведения: 08 августа 2017 года

Квартал 59

Выдел 27

Площадь выдела, га 8.5

Площадь лесопатологического выдела (повреждения, поражения), га 8.50

Состав 8С2Б+Ос+С

Возраст, лет 60

Полнота исходная 0.80

Полнота фактическая 0.46

Бонитет I

ТЛ/ТУМ Смбр В2

Запас на I га 250

Причины ослабления насаждений (код) 867

Устойчивый низовой пожар средней интенсивности 2010 года

Создание технологической сети, %     

| Состав      |        | Ярус | Класс Крафта | Возраст породы, лет | Количество учетных деревьев, шт. | Распределение деревьев по категориям состояния, % от запаса |             |                    |           |              |              |                           |                           |                          |                          |                   |           | Доля поврежденных деревьев, % | Признаки повреждения насаждений (код) |           |           |           |           |    | Рекомендуемые санитарно-оздоровительные мероприятия |    |    |    |    |    |    |    |        |     |
|-------------|--------|------|--------------|---------------------|----------------------------------|---|-------------|--------------------|-----------|--------------|--------------|---------------------------|---------------------------|--------------------------|--------------------------|-------------------|-----------|-------------------------------|---------------------------------------|-----------|-----------|-----------|-----------|----|---|----|----|----|----|----|----|----|--------|-----|
|             |        |      |              |                     |                                  | без признаков ослабления                                    | ослабленные | сильно ослабленные | усыхающие | свежий сухой | старый сухой | свежий ветровал, снеговал | старый ветровал, снеговал | свежий бурелом, снеголом | старый бурелом, снеголом | аварийные деревья | признак 1 |                               | признак 2                             | признак 3 | признак 4 | признак 5 | признак 6 |    |   |    |    |    |    |    |    |    |        |     |
| Коэффициент | порода | 1    | 2            | 3                   | 4                                | 5   | 6           | 7                  | 8         | 9            | 10           | 11                        | 12                        | 13                       | 14                       | 15                | 16        | 17                            | 18                                    | 19        | 20        | 21        | 22        | 23 | 24  | 25 | 26 | 27 | 28 | 29 | 30 | 31 | 32     | 33  |
| 8.0         | Сосна  | 1    | 2            | 60                  | 112                              | 25  | 19          | 10                 | 5         | 1            | 40           | -                         | -                         | -                        | -                        | -                 | -         | 46                            | 327                                   | 44        | 328       | 15        | 329       | 40 |   |    |    |    |    |    |    |    | 782    |     |
| 2.0         | Берёза | 1    | 2            |                     | 30                               | 20  | 7           | 22                 | 3         | -            | 48           | -                         | -                         | -                        | -                        | -                 | -         | 48                            | 327                                   | 27        | 328       | 25        | 329       | 48 |   |    |    |    |    |    |    |    | 204    |     |
| +           | Осина  | 1    | 2            |                     | 2                                | 100   | -           | -                  | -         | -            | -            | -                         | -                         | -                        | -                        | -                 | -         | -                             |                                       |           |           |           |           |    |   |    |    |    |    |    |    |    |        | -   |
| +           | Сосна  | 1    | 2            | 100                 | 2                                | 100   | -           | -                  | -         | -            | -            | -                         | -                         | -                        | -                        | -                 | -         | -                             |                                       |           |           |           |           |    |   |    |    |    |    |    |    |    |        | -   |
| 10.0        |        |      |              | Итого:              | 146                              | 24  | 17          | 12                 | 5         | 1            | 41           | -                         | -                         | -                        | -                        | -                 | -         | 46                            |                                       |           |           |           |           |    |   |    |    |    |    |    |    |    | Итого: | 986 |

Исполнитель: Зам. начальника отдела защиты леса и ГЛПМ филиала ФБУ "Рослесозащита" - "ЦЗЛ Нижегородской области"

  
подпись

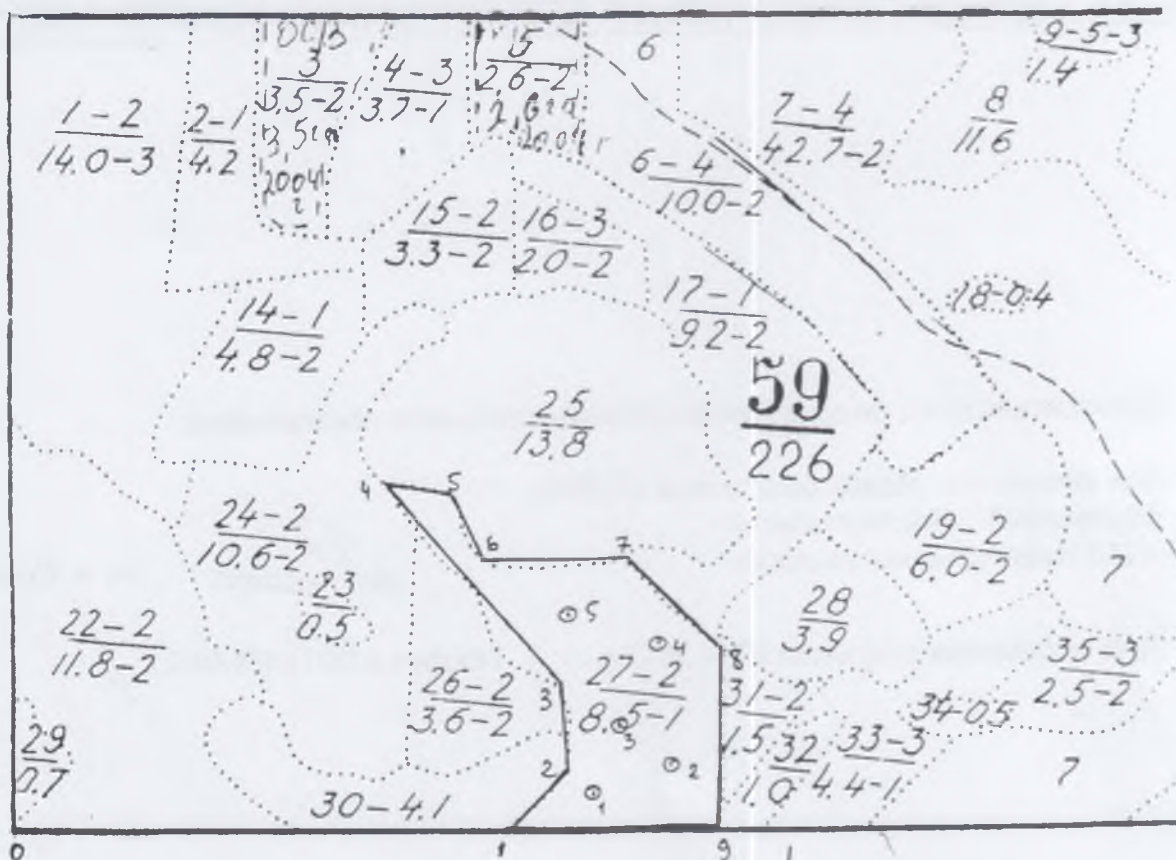
А. А. Сотников



### Абрис участка леса

в квартале 59, выдел 27 площадью 8,5 га  
Каменского участкового лесничества Михайловского районного лесничества,  
намеченного под выборочную санитарную рубку

М 1:10000



Условные обозначения:

3• месторасположение реласкопической площадки (пробной площадки)

| № выдела | Ленты (круговой площадки) перечёта |                           |             |          |           |           |             |
|----------|------------------------------------|---------------------------|-------------|----------|-----------|-----------|-------------|
|          | № ленты (площадки)                 | Географические координаты |             | длина, м | ширина, м | радиус, м | площадь, га |
|          |                                    | Широта                    | Долгота     |          |           |           |             |
| 27       | 1                                  | 56°17'03,8"               | 45°33'23,0" |          |           |           |             |
| 27       | 2                                  | 56°17'04,8"               | 45°33'28,5" |          |           |           |             |
| 27       | 3                                  | 56°17'07,0"               | 45°33'25,1" |          |           |           |             |
| 27       | 4                                  | 56°17'09,9"               | 45°33'27,9" |          |           |           |             |
| 27       | 5                                  | 56°17'11,3"               | 45°33'22,1" |          |           |           |             |

| Номера точек | Географические координаты |              | Румбы линий | Длина, м | Номера точек | Географические координаты |              | Румбы линий | Длина, м |
|--------------|---------------------------|--------------|-------------|----------|--------------|---------------------------|--------------|-------------|----------|
|              | Широта                    | Долгота      |             |          |              | Широта                    | Долгота      |             |          |
| 0-1          | 56°17'04,6''              | 45°32'38,2'' | СЗ:83       | 660      | 5-6          | 56°17'17,1''              | 45°33'14,3'' | ЮВ:25       | 90       |
| 1-2          | 56°17'02,7''              | 45°33'15,9'' | СВ:43       | 105      | 6-7          | 56°17'14,4''              | 45°33'15,6'' | СЗ:82       | 190      |
| 2-3          | 56°17'04,8''              | 45°33'20,8'' | СЗ:8        | 100      | 7-8          | 56°17'13,7''              | 45°33'26,4'' | ЮВ:48       | 170      |
| 3-4          | 56°17'08,4''              | 45°33'20,7'' | СЗ:43       | 350      | 8-9          | 56°17'09,8''              | 45°33'33,2'' | ЮВ:5        | 220      |
| 4-5          | 56°17'17,8''              | 45°33'09,1'' | ЮВ:81       | 90       | 9-1          | 56°17'02,0''              | 45°33'31,9'' | ЮЗ:83       | 284      |

Исполнители работ по проведению лесопатологического обследования:

Зам. начальника отдела защиты леса и ГЛПМ  
филиала ФБУ «Рослесозащита» -  
«ЦЗЛ Нижегородской области»



А. А. Сотников

Дата составления документа 07.11.2017 г.

Телефон 8 (831) 428-94-27



2. **Инструментальное лесопатологическое обследование лесного участка в квартале 62, выдел 24**

2.1. На площади 16,0 га фактическая таксационная характеристика лесных насаждений соответствует (не соответствует) таксационному описанию (нужное подчеркнуть). Причины несоответствия: \_\_\_\_\_

Ведомость лесных участков с выявленными несоответствиями таксационным описаниям приведена в приложении 1 к Акту

2.2. Состояние насаждений: **с нарушенной устойчивостью**

-

**с утраченной устойчивостью**

V

Причины повреждения:

Основная причина ослабления: устойчивый низовой пожар средней интенсивности 2010 года (867);

Дополнительные причины ослабления: поражение берёзы настоящим трутовиком (355)

Описание повреждений насаждений:

Основные признаки ослабления: ажурность кроны, изреженность кроны, нагар на стволах

Дополнительные признаки ослабления: наличие плодовых тел трутовиков на стволах

Фактический отпад: текущий – 5 м<sup>3</sup>/га; общий – 55 м<sup>3</sup>/га.

В том числе:

заселено (отработано) стволовыми вредителями

| Вид вредителя | Порода | Встречаемость, %    |                       | Степень заселения лесного насаждения (слабая, средняя, сильная) |
|---------------|--------|---------------------|-----------------------|---|
|               |        | заселённых деревьев | отработанных деревьев |   |
| -             | -      | -                   | -                     | -   |

повреждено огнем

| Порода | Вид пожара                               | Состояние корневых лап      |                                  | Состояние корневой шейки                                     |                                  | Подсушивание луба                        |                                  |
|--------|--|-----------------------------|----------------------------------|--|----------------------------------|--|----------------------------------|
|        |  | % поврежденных огнём корней | % деревьев с данным повреждением | ожог корневой шейки по окружности (1/4; 2/4; 3/4; более 3/4) | % деревьев с данным повреждением | по окружности (1/4; 2/4; 3/4; более 3/4) | % деревьев с данным повреждением |
| Берёза | Низовой устойчивый средней интенсивности | -                           | -                                | 2/4  | 32                               | -  | -                                |
|        |  | -                           | -                                | 3/4  | 9                                | -  | -                                |
|        |  | -                           | -                                | Более 3/4  | 59                               | -  | -                                |
| Сосна  |  | -                           | -                                | 2/4  | 54                               | -  | -                                |
|        |  | -                           | -                                | 3/4  | 23                               | -  | -                                |
|        |  | -                           | -                                | Более 3/4  | 23                               | -  | -                                |

заражено болезнями

| Вид                | Порода | Встречаемость (% заражённых деревьев) | Степень поражения лесного насаждения (слабая, средняя, сильная) |
|--------------------|--------|---------------------------------------|---|
| Настоящий трутовик | Берёза | 58                                    | Сильная   |

2.3. Выборке подлежит, % деревьев от общего запаса насаждения:

| Категории санитарного состояния | Подлежит выборке по санитарному состоянию, % | Причины назначения |
|---------------------------------|--|--------------------|
| ослабленных                     | -  |                    |
| сильно ослабленных              | -  |                    |
| усыхающих                       | 4  |                    |
| свежего сухостоя                | 1  |                    |
| в т. ч. свежего ветровала       | -  |                    |
| свежего бурелома                | -  |                    |
| старого сухостоя                | 50   |                    |
| в т. ч. старого ветровала       | -  |                    |
| старого бурелома                | 31   |                    |
| аварийных деревьев              | -  |                    |
| Итого:                          | 55   |                    |

2.4. Полнота лесного насаждения после уборки деревьев, подлежащих рубке, составит **0,27**;  
Критическая полнота для данной категории лесных насаждений составляет **0,3**

**ЗАКЛЮЧЕНИЕ**

С целью предотвращения негативных процессов или ущерба от их воздействия назначено: *рекомендуется произвести санитарно-оздоровительные мероприятия в виде сплошной санитарной рубки, т. к. полнота насаждения после уборки деревьев, подлежащих рубке, опустится ниже критической полноты, установленной для эксплуатационных лесов*  
Технология рубок: *беспасечная*;

Запас деревьев, подлежащих рубке: по санитарному состоянию – **55 м<sup>3</sup>/га**;  
при создании технологической сети (0 %) - **0 м<sup>3</sup>/га**;

| Участковое лесничество | Урочище (дача) | Квартал | Выдел | Площадь выдела, га | Вид мероприятия | Площадь мероприятия, га | Порода | Запас на выделе, подлежащий рубке, кбм. |                                  | Крайние сроки проведения |
|------------------------|----------------|---------|-------|--------------------|-----------------|-------------------------|--------|---|----------------------------------|--------------------------|
|                        |                |         |       |                    |                 |                         |        | Всего:                                  | в т. ч. по санитарному состоянию |                          |
| Каменское              |                | 62      | 24    | 16,0               | ССР             | 16,0                    | Берёза | 1280                                    | 755                              | 2018 год                 |
|                        |                |         |       |                    |                 |                         | Сосна  | 320                                     | 128                              |                          |

Меры по обеспечению возобновления: *искусственное лесовосстановление*;

Мероприятия, необходимые для предупреждения заражения или повреждения смежных насаждений: *осуществляются в соответствии с Правилами санитарной безопасности от 20 мая 2017 года №607, а также в соответствии с Правилами осуществления мероприятий по предупреждению распространения вредных организмов от 12 сентября 2016 года №470*

Сведения для расчёта степени повреждения:

год образования старого сухостоя – 2011-2015 г.;

основная причина повреждения древесины: *вывал повреждённых огнём сухостойных деревьев, наличие стволовой гнили у деревьев берёзы, поражённых настоящим трутовиком*;

Дата проведения обследования: 08 августа 2017 года.

Исполнители работ по проведению лесопатологического обследования:

Зам. начальника отдела защиты леса и ГЛПМ  
филиала ФБУ «Рослесозащита» -  
«ЦЗЛ Нижегородской области»



А. А. Сотников

Ведомость перечёта деревьев, назначенных в рубку

ВРЕМЕННАЯ ПРОБНАЯ ПЛОЩАДЬ № 2

Субъект Российской Федерации Нижегородская область

Лесничество (лесопарк) Михайловское районное Участковое лесничество Каменское

Квартал 62 Выдел 24 Площадь, га 16

Номер очага вредных организмов \_\_\_\_\_ Размер пробной площади, га -

Таксационная характеристика:

Тип леса Сч Состав 8Б2С Возраст, лет 50 Бонитет III

Полнота 0.6 Запас на 1 га 100 Возобновление: -

Время и причина ослабления насаждения: Устойчивый низовой пожар средней интенсивности 2010 года (867)

поражение берёзы настоящим трутовиком (355)

Тип очага: эпизодический, хронический (подчеркнуть)

Фаза развития очага: начальная, нарастание численности, собственно вспышка, кризиса (подчеркнуть)

Состояние насаждения, намечаемые мероприятия :

Насаждение с утраченной устойчивостью, требующее проведения сплошной санитарной рубки

Исполнитель работ по проведению лесопатологического обследования:

Зам. начальника отдела защиты леса и государственного лесопатологического мониторинга

Должность

Дата составления документа: 09.11.2017 г.

Сотников А. А.  
ФИО

  
Подпись

Телефон 8 (831) 428-94-27





Филиал ФБУ "Рослесозащита" - "ЦЗЛ Нижегородской области"  
(организация, проводившая работу)

Департамент лесного хозяйства Нижегородской области  
(уполномоченный орган субъекта Российской Федерации)

### Карточка лесопатологической таксации

Лесничество (лесопарк) Михайловское районное уч. лесничество Каменское Географические координаты: С.Ш.: 56°16'41,1" В.Д.: 45°34'16,8" Дата проведения: 08 августа 2017 года

Квартал 62 Выдел 24 Площадь выдела, га 16.0 Площадь лесопатологического выдела (повреждения, поражения), га 16.00

Состав 8Б2С Возраст, лет 50 Полнота исходная 0.60 Полнота фактическая 0.29 Бонитет III ТЛ/ТУМ Сч А3 Запас на 1 га 100

Причины ослабления насаждений (код) 867 Устойчивый низовой пожар средней интенсивности 2010 года 355 Создание технологической сети, %

| Состав      |        | Ярус | Класс Крафта | Возраст породы, лет | Количество учтенных деревьев, шт. | Распределение деревьев по категориям состояния, % от запаса |             |                    |           |              |              |                           |                           |                          |                          |                   | Доля поврежденных деревьев, % | Признаки повреждения насаждений (код) |           |           |           |           |           | Рекомендуемые санитарно-оздоровительные мероприятия |             |                       |    |    |    |     |       |       |     |    |
|-------------|--------|------|--------------|---------------------|-----------------------------------|---|-------------|--------------------|-----------|--------------|--------------|---------------------------|---------------------------|--------------------------|--------------------------|-------------------|-------------------------------|---------------------------------------|-----------|-----------|-----------|-----------|-----------|---|-------------|-----------------------|----|----|----|-----|-------|-------|-----|----|
|             |        |      |              |                     |                                   | без признаков ослабления                                    | ослабленные | сильно ослабленные | усыхающие | свежий сухой | старый сухой | свежий ветровал, снегопад | старый ветровал, снегопад | свежий бурелом, снеголом | старый бурелом, снеголом | аварийные деревья |                               | признак 1                             | признак 2 | признак 3 | признак 4 | признак 5 | признак 6 | вид   | площадь, га | запас, м <sup>3</sup> |    |    |    |     |       |       |     |    |
| Коэффициент | порода | 1    | 2            | 3                   | 4                                 | 5   | 6           | 7                  | 8         | 9            | 10           | 11                        | 12                        | 13                       | 14                       | 15                | 16                            | 17                                    | 18        | 19        | 20        | 21        | 22        | 23  | 24          | 25                    | 26 | 27 | 28 | 29  | 30    | 31    | 32  | 33 |
| 8.0         | Берёза | 1    | 2            | 50                  | 119                               | 13  | 19          | 8                  | 1         | 1            | 20           | -                         | -                         | -                        | 38                       | -                 | 59                            | 327                                   | 32        | 328       | 9         | 329       | 59        | 801   | 58          | 832                   | 58 |    |    | ССР | 16.00 | 1 280 |     |    |
| 2.0         | Сосна  | 1    | 2            |                     | 36                                | 21  | 33          | 6                  | 17        | -            | 20           | -                         | -                         | -                        | 3                        | -                 | 40                            | 327                                   | 54        | 328       | 23        | 329       | 23        |   |             |                       |    |    |    |     |       |       | 320 |    |
| 10.0        | Итого: |      |              |                     | 155                               | 15  | 22          | 8                  | 4         | 1            | 19           | -                         | -                         | -                        | 31                       | -                 | 55                            |                                       |           |           |           |           |           | Итого:  | 1 600       |                       |    |    |    |     |       |       |     |    |

Исполнитель: Зам. начальника отдела защиты леса и ГЛПМ филиала ФБУ "Рослесозащита" - "ЦЗЛ Нижегородской области"

  
подпись

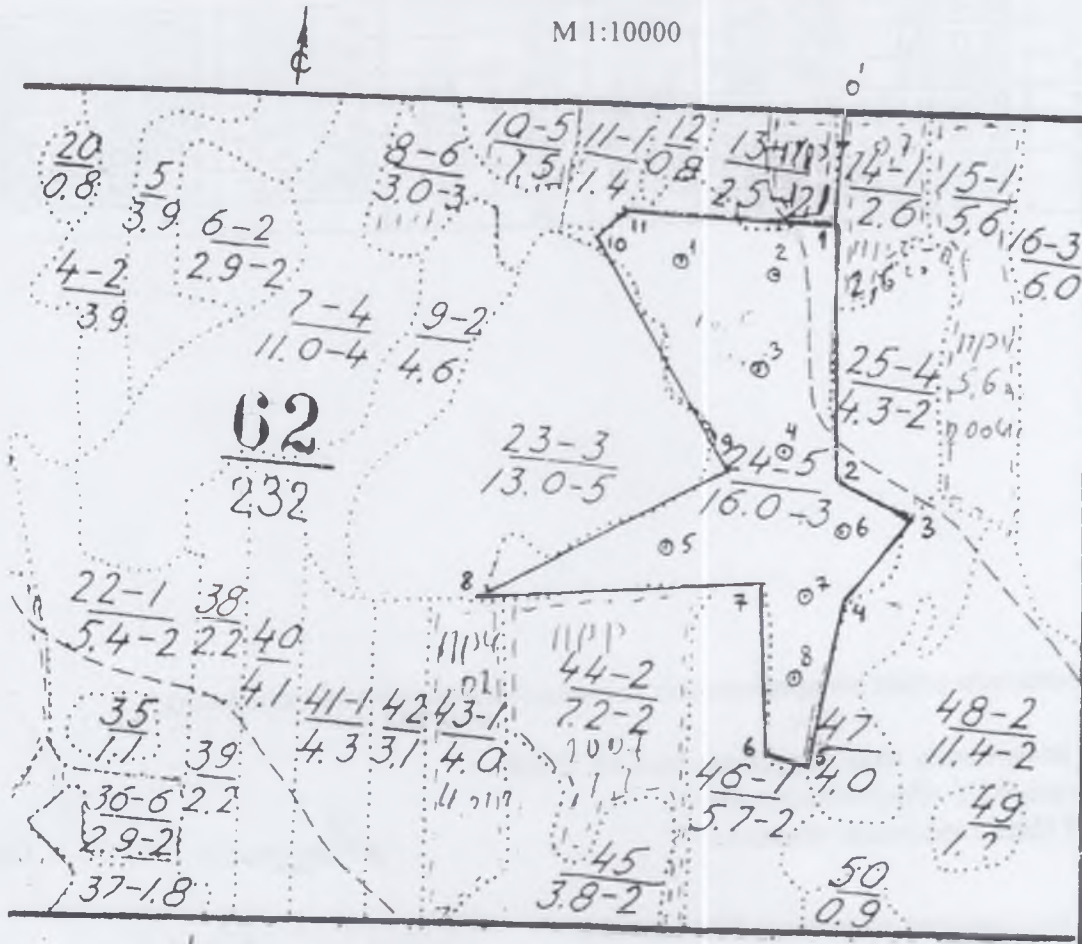
А. А. Сотников



### Абрис участка леса

в квартале 62, выдел 24 площадью 16,0 га  
Каменского участкового лесничества Михайловского районного лесничества,  
намеченного под сплошную санитарную рубку

М 1:10000



Условные обозначения:

3• месторасположение реласкопической площадки (пробной площади)

| № выдела | Ленты (круговой площадки) перечёта |                           |             |          |           |           |             |
|----------|------------------------------------|---------------------------|-------------|----------|-----------|-----------|-------------|
|          | № ленты (площадки)                 | Географические координаты |             | длина, м | ширина, м | радиус, м | площадь, га |
|          |                                    | Широта                    | Долгота     |          |           |           |             |
| 24       | 1                                  | 56°16'53,8"               | 45°34'08,7" |          |           |           |             |
| 24       | 2                                  | 56°16'52,1"               | 45°34'14,6" |          |           |           |             |
| 24       | 3                                  | 56°16'48,7"               | 45°34'14,3" |          |           |           |             |
| 24       | 4                                  | 56°16'44,4"               | 45°34'14,9" |          |           |           |             |
| 24       | 5                                  | 56°16'41,5"               | 45°34'07,2" |          |           |           |             |
| 24       | 6                                  | 56°16'40,9"               | 45°34'19,2" |          |           |           |             |
| 24       | 7                                  | 56°16'38,5"               | 45°34'16,7" |          |           |           |             |
| 24       | 8                                  | 56°16'35,1"               | 45°34'15,5" |          |           |           |             |



| Номера точек | Географические координаты |              | Румбы линий | Длина м | Номера точек | Географические координаты |              | Румбы линий | Длина м |
|--------------|---------------------------|--------------|-------------|---------|--------------|---------------------------|--------------|-------------|---------|
|              | Широта                    | Долгота      |             |         |              | Широта                    | Долгота      |             |         |
| 0-0'         | 56°16'59,3''              | 45°34'40,2'' | ЮЗ:83       | 325     | 6-7          | 56°16'32,4''              | 45°34'13,3'' | СЗ:7        | 230     |
| 0'-1         | 56°17'00,1''              | 45°34'22,0'' | Ю:0         | 145     | 7-8          | 56°16'39,7''              | 45°34'13,7'' | ЮЗ:84       | 370     |
| 1-2          | 56°16'55,0''              | 45°34'20,8'' | ЮВ:6        | 330     | 8-9          | 56°16'39,6''              | 45°33'52,0'' | СВ:60       | 360     |
| 2-3          | 56°16'43,9''              | 45°34'19,5'' | ЮВ:69       | 120     | 9-10         | 56°16'44,2''              | 45°34'10,6'' | СЗ:33       | 380     |
| 3-4          | 56°16'42,2''              | 45°34'24,8'' | ЮЗ:30       | 130     | 10-11        | 56°16'54,7''              | 45°34'02,5'' | СВ:36       | 60      |
| 4-5          | 56°16'38,7''              | 45°34'20,1'' | ЮЗ:12       | 240     | 11-1         | 56°16'56,0''              | 45°34'04,4'' | ЮВ:87       | 271     |
| 5-6          | 56°16'32,0''              | 45°34'16,1'' | 3:0         | 50      |              |                           |              |             |         |

Исполнители работ по проведению лесопатологического обследования:

Зам. начальника отдела защиты леса и ГЛПМ  
филиала ФБУ «Рослесозащита» -  
«ЦЗЛ Нижегородской области»



А. А. Сотников

Дата составления документа 07.11.2017 г.

Телефон 8 (831) 428-94-27

**Ведомость лесных участков с выявленными несоответствиями таксационным описаниям**

| Источник данных                         | Год проведения лесоустройства | Номер квартала | Номер выдела | Площадь выдела, га | Целевое назначения лесов | Категория защитных лесов | Номер лесопатологического выдела | Площадь лесопатологического выдела, га | Таксационная характеристика |        |              |                    |                     |          |     |         |         |                                     |          |          | Заложено пробных площадей |                   |
|---|-------------------------------|----------------|--------------|--------------------|--------------------------|--------------------------|----------------------------------|--|-----------------------------|--------|--------------|--------------------|---------------------|----------|-----|---------|---------|-------------------------------------|----------|----------|---------------------------|-------------------|
|   |                               |                |              |                    |                          |                          |                                  |  | Состав                      | Порода | Возраст, лет | Средняя высота, м. | Средний диаметр см. | Тип леса | ТУМ | Полнота | Бонитет | Запас древесины, м <sup>3</sup> /га |          |          | Количество, шт.           | Общая площадь, га |
|   |                               |                |              |                    |                          |                          |                                  |  |                             |        |              |                    |                     |          |     |         |         | Общий                               | Корневой | Сухостой |                           |                   |
| 1                                       | 2                             | 3              | 4            | 5                  | 6                        | 7                        | 8                                | 9                                      | 10                          | 11     | 12           | 13                 | 14                  | 15       | 16  | 17      | 18      | 19                                  | 20       | 21       | 22                        | 23                |
| <i>Каменское участковое лесничество</i> |                               |                |              |                    |                          |                          |                                  |  |                             |        |              |                    |                     |          |     |         |         |                                     |          |          |                           |                   |
| ТО                                      | 1995                          | 59             | 27           | 8.5                | Эксплуатационные леса    |                          |                                  | 8.5                                    | 8С2Б+Ос+С                   | Сосна  | 40           | 15                 | 14                  | Смбр     | В2  | 0.8     | 1       | 180                                 | 180      |          | 5                         |                   |
| Ф                                       |                               |                | 27           | 8.5                |                          |                          | -                                | 8.5                                    | 8С2Б+Ос+С                   | Сосна  | 60           | 22                 | 24                  | Смбр     | В2  | 0.8     | 1       | 250                                 | 150      | 100      |                           |                   |

Примечание: ТО - таксационные описания  
Ф - фактическая характеристика лесного участка

Исполнители работ по проведению лесопатологического обследования:

Зам. начальника отдела защиты леса и ГЛПМ филиала ФБУ "Рослесозащита" - "ЦЗЛ Нижегородской области"



А. А. Сотников

Результаты проведения лесопатологических обследований лесных насаждений за август месяц 2017 года

Субъект Российской Федерации  
Участковое лесничество

Нижегородская область  
Каменское

Лесничество (лесопарк) Михайловское  
Урочище (лесная дача)

Дата: 09 ноября 2017 года

| 1                                       | 2  | 3    | 4                     | 5 | 6 | 7    | Таксационная характеристика |        |     |    |    |     |          |                                     |     |    | 18  | Распределение деревьев по категориям состояния, % от запаса |    |    |    |    |    |    |    |    |    |    | 30                              | 31 | 32   | 33  | 34   |  |     |      |     |    |                                    |                          |             |                    |              |                          |                 |                           |
|---|----|------|-----------------------|---|---|------|-----------------------------|--------|-----|----|----|-----|----------|-------------------------------------|-----|----|-----|---|----|----|----|----|----|----|----|----|----|----|---------------------------------|----|------|-----|--|--|-----|------|-----|----|------------------------------------|--------------------------|-------------|--------------------|--------------|--------------------------|-----------------|---------------------------|
|   |    |      |                       |   |   |      | 8                           | 9      | 10  | 11 | 12 | 13  | Полнота  |                                     | 16  | 17 |     | 19  | 20 | 21 | 22 | 23 | 24 | 25 | 26 | 27 | 28 | 29 |                                 |    |      |     | 30   | 31   | 32  | 33   | 34  | 35 |                                    |                          |             |                    |              |                          |                 |                           |
|   |    |      |                       |   |   |      |                             |        |     |    |    |     | исходная | после удаления деревьев, подл рубки |     |    |     |   |    |    |    |    |    |    |    |    |    |    |                                 |    |      |     |  |  |     |      |     |    | Залог дростом (объём), м³/га       | без признаков ослабления | ослабленные | слабко ослабленные | умалкошенные | свежий сухостой          | старый сухостой | свежий ветровал, снеговал |
| <i>Каменское участковое лесничество</i> |    |      |                       |   |   |      |                             |        |     |    |    |     |          |                                     |     |    |     |   |    |    |    |    |    |    |    |    |    |    |                                 |    |      |     |  |  |     |      |     |    |                                    |                          |             |                    |              |                          |                 |                           |
| 59                                      | 27 | 8.5  | Эксплуатационные леса | - | - | 8.5  | 8.0                         | Сосна  | 60  | 22 | 24 |     |          |                                     |     |    | 200 | 112   | 25 | 19 | 10 | 5  | 1  | 40 | -  | -  | -  | -  | -                               | -  | -    | 327 | 46   | Устойчивый низовой пожар средней интенсивности 2010 года | 46  | ВСП  | 8.5 |    |                                    |                          |             |                    |              |                          |                 |                           |
|   |    |      |                       |   |   |      | 2.0                         | Берёза | -   | -  | -  | Сыр | 0.8      | 0.43                                | 1   | 50 | 30  | 20  | 7  | 22 | 3  | -  | 48 | -  | -  | -  | -  | -  | -                               | -  | 327  | 48  |  |  |     |      |     |    |                                    |                          |             |                    |              |                          |                 |                           |
|   |    |      |                       |   |   |      | +                           | Осина  | -   | -  | -  |     |          |                                     |     | 0  | 2   | 100   | -  | -  | -  | -  | -  | -  | -  | -  | -  | -  | -                               | -  | -    | -   | -  | -  | -   | -    | -   |    |                                    |                          |             |                    |              |                          |                 |                           |
|   |    |      |                       |   |   |      | +                           | Сосна  | 100 | -  | -  |     |          |                                     |     | 0  | 2   | 100   | -  | -  | -  | -  | -  | -  | -  | -  | -  | -  | -                               | -  | -    | -   | -  | -  | -   | -    | -   |    |                                    |                          |             |                    |              |                          |                 |                           |
|   |    |      |                       |   |   |      | Итого:                      |        |     |    |    |     |          |                                     |     |    | 250 | 146   | 24 | 17 | 12 | 5  | 1  | 41 | -  | -  | -  | -  | -                               | -  | 46   |     |  |  |     |      |     |    |                                    |                          |             |                    |              |                          |                 |                           |
| 62                                      | 24 | 16.0 | Эксплуатационные леса | - | - | 16.0 | 8.0                         | Берёза | 50  | 16 | 18 | Сч  | 0.6      | 0.27                                | III | 80 | 119 | 13  | 19 | 8  | 1  | 1  | 20 | -  | -  | -  | 18 | -  | -                               | -  | 327  | 59  | Устойчивый низовой пожар средней интенсивности 2010 года | 59   | ССР | 16.0 |     |    |                                    |                          |             |                    |              |                          |                 |                           |
|   |    |      |                       |   |   |      | 2.0                         | Сосна  | -   | -  | -  |     |          |                                     |     | 20 | 36  | 21  | 33 | 6  | 17 | -  | 20 | -  | -  | -  | 3  | -  | -                               | -  | 327  | 40  |  |  |     |      |     |    |                                    |                          |             |                    |              |                          |                 |                           |
|   |    |      |                       |   |   |      | Итого:                      |        |     |    |    |     |          |                                     |     |    | 100 | 155   | 15 | 22 | 8  | 4  | 1  | 19 | -  | -  | -  | 31 | -                               | -  | 55   |     |  |  |     |      |     |    |                                    |                          |             |                    |              |                          |                 |                           |
| Итого:                                  |    | 24.5 |                       |   |   | 24.5 |                             |        |     |    |    |     |          |                                     |     |    |     |   |    |    |    |    |    |    |    |    |    |    | Сплошная санитарная рубка (ССР) |    | 16.0 |     |  | Выборочная санитарная рубка (ВСП)                        |     | 8.5  |     |    | Уборка неликвидной древесины (УНД) |                          | -           |                    |              | Рубка аварийных деревьев |                 | -                         |

Исполнители работ по проведению лесопатологического обследования:

Зам. начальника отдела защиты леса и ГЛПМ филиала ФБУ "Рослесозащита" - "ЦЗЛ Нижегородской области"

  
подпись

А. А. Сотников  
ФИО

+79047973720  
телефон