

УТВЕРЖДАЮ:
Руководитель Борского
районного лесничества
М.Е. Спирин



Дата: "17" 12 2017 года

АКТ
лесопатологического обследования № 160
лесных насаждений Борского районного лесничества
Нижегородской области

г. Нижний Новгород

«10» августа 2017 г.

Способ лесопатологического обследования:

1. Визуальный

V

2. Инструментальный

Место проведения

Участковое лесничество	Урочище (дача)	Квартал (кварталы)	Выдел (выделы)	Площадь, га
Борское		99	21	0,2
Борское		103	18	2,6
Борское		107	11	4,0
Борское		108	34	3,1
Борское		114	10	1,0
Борское		116	8	2,0
Борское		116	9	7,9
Борское		116	34	0,7
Ватомское		12	8	1,4
Ватомское		12	9	1,1
Ватомское		41	13	4,4
Высокоборское		8	28	3,9
Высокоборское		62	13	1,4
Высокоборское		62	19	1,5
Высокоборское		62	41	1,4
Высокоборское		100	1	4,0
Высокоборское		100	10	2,5
Высокоборское		100	39	0,2
Высокоборское		100	45	1,3
Высокоборское		101	11	7,1
Высокоборское		150	5	0,8
Высокоборское		150	12	0,6
Высокоборское		150	61	0,7
ИТОГО:				53,8

Лесопатологическое обследование проведено на общей площади 53,8 га

1. Визуальное лесопатологическое обследование.

Наземное

Дистанционное

1.1. На площади 13,7 га фактическая таксационная характеристика лесного насаждения соответствует (не соответствует) таксационному описанию (нужное подчеркнуть). Причины несоответствия: усыхание, вывал и разложение древесины насаждений

1.2. Лесные насаждения с нарушенной и утраченной устойчивостью выявлены на площади 13,7 га

Участковое лесничество	Урочище (дача)	Площадь, га		Причина ослабления (гибели)
		с нарушенной устойчивостью	с утраченной устойчивостью	
Ватомское			2,5	Ветровал и бурелом прошлых лет, повреждение короедом-типографом.
Высокоборское			11,2	Ветровал и бурелом прошлых лет, повреждение короедом-типографом.
ИТОГО:			13,7	

Состояние обследованных лесных насаждений приведено в приложении 1.1 к Акту.

1.3. В обследованных лесных участках прогнозируется:

Прогноз	Площадь, га
Ослабление лесных насаждений	
Усыхание лесных насаждений различной степени	
Развитие очагов вредных организмов	

1.4. Обнаружено загрязнение лесного участка отходами и выбросами:

Вид загрязнения	Размеры загрязнения			Объём, кбм	Площадь загрязнения, га	промышленными бытовыми
	длина, м	ширина, м	высота, м			
						<input type="checkbox"/>

ЗАКЛЮЧЕНИЕ

Оценка текущего санитарного и лесопатологического состояния лесных насаждений, назначенные профилактические мероприятия по защите лесов, агитационные мероприятия:

На 10-ти обследованных участках, общей площадью 13,7 га (Ватомское уч. л-во: кв.12, выд. 8, площадь -1,4 га; кв.12, выд. 9, площадь -1,1 га; Высокоборское уч. л-во: кв.8, выд.28, площадь -3,9 га; кв. 62, выд. 13, площадь -1,4 га; кв.62, выд.19, площадь -1,5 га; кв.62, выд.41, площадь -1,4 га; кв.100, выд.39, площадь -0,2 га; кв.100, выд.45, площадь -1,3 га; кв.150, выд. 5, площадь -0,8 га; кв.150, выд. 61, площадь -0,7 га) насаждения полностью погибли и вывалились по причине повреждения короедом-типографом и ветровала прошлых лет. Ветровая древесина разложилась. Появилось естественное возобновление, которое может обеспечить замену погибшего насаждения. Подробное состояние обследованных лесных насаждений приведено в приложении 1.1 к Акту.

Исходя из вышеизложенного можно сделать вывод о том, что на всех обследованных участках проведение санитарно-оздоровительных мероприятий нецелесообразно и не требуется.

Исполнители работ по проведению лесопатологического обследования:

Инженер-лесопатолог I категории отдела защиты леса и ГЛПМ филиала ФБУ «Рослесозащита» - «ЦЗЛ Нижегородской области»

В.Л. Раца



Инженер-лесопатолог I- категории отдела защиты леса и ГЛПМ филиала ФБУ «Рослесозащита» - «ЦЗЛ Нижегородской области»

А. А. Трусов



Ведомость лесных участков с выявленными несоответствиями таксационным описаниям

Источники данных	Год проведения лесосурьейства	Номер квартала	Номер выдела	Площадь выдела, га	Целевое назначения лесов	Категория защитных лесов	Номер лесопатологического выдела	Площадь лесопатологического выдела, га	Таксационная характеристика											Заложено пробных площадей		
									Состав	Порода	Возраст, лет	Средняя высота, м	Средний диаметр см	Тип леса	ТУМ	Полнота	Бонитет	Запас древесины, м ³ /га			Количество, шт	Общая площадь, га
																		Общий	Корневой	Сухостоя		
1	2	3	4	5	6	7	8	9	10	11	12	13	14	15	16	17	18	19	20	21	22	23
Ватомское участковое лесничество																						
ТО		12	8	1,4	Защитные леса	Зеленые зоны		1,4	5Е3С2Б+ОС	Ель	100	24	32	Ек	С3	0,6	2	267	260	7		
Ф			8	1,4						1,4	5Е2С3Б	Ель	5	1,5	4	Ек	С3		2			-
ТО		12	9	1,1	Защитные леса	Зеленые зоны		1,1	4Е2С3Б1ОС	Ель	100	24	32	Ек	С3	0,6	2	269	260	9		
Ф			9	1,1						1,1	5Е2С3Б+ОС	Ель	5	1,5	4	Ек	С3		2			-
Высокоборское участковое лесничество																						
ТО		8	28	3,9	Защитные леса	Зеленые зоны		3,9	5Е2С3Б	Ель	100	27	32	Ек	С3		1	499	320	179		
Ф			28	3,9						3,9	5Е2С3Б	Ель	5	2	4	Ек	С3		1			
ТО		62	13	1,4	Защитные леса	Зеленые зоны		1,4	9С1Б+Б	Сосна	110	26	36	Смбр	В2	0,5	2	230	230			
Ф			13	1,4						1,4	6С4Б+Б	Сосна	5	2	4	Смбр	В2		2			
ТО		62	19	1,5	Защитные леса	Зеленые зоны		1,5	8С2Б+Б+Е	Сосна	130	24	40	Сч	А3	0,5	3	190	190			
Ф			19	1,5						1,5	6С4Б+Б+Е	Сосна	5	2	4	Сч	А3		3			
ТО		62	41	1,4	Защитные леса	Зеленые зоны		1,4	9ОС1Б+С	Осина	50	20	20	Сч	А3	0,8	2	250	250			
Ф			41	1,4						1,4	9ОС1Б+С	Осина	5	2	4	Сч	А3		2			
ТО		100	39	0,2	Защитные леса	Леса,распол в водоохран зонах (озу: Берегозаш уч-ки лесов,распол. вдоль водных объектов)		0,2	9С1Б	Сосна	110	22	32	Сч	А3	0,4	3	150	150			
Ф			39	0,2						0,2	3С3Е4Б+Ос	Сосна	5	2	4	Сч	А3		3			
ТО		100	45	1,3	Защитные леса	Зеленые зоны		1,3	5ОС4Б1С	Осина	50	19	18	Смч	В3	0,7	2	220	220			
Ф			45	1,3						1,3	5ОС4Б1С	Осина	5	2	4	Смч	В3		2			
ТО		150	5	0,8	Защитные леса	Зеленые зоны		0,8	10С+Б	Сосна	90	24	28	Сч	А3	0,7	2	298	290	8		
Ф			5	0,8						0,8	4С2Е4Б+ОС	Сосна	5	2	4	Сч	А3		2			
ТО		150	61	0,7	Защитные леса	Леса,распол в водоохран зонах (озу: Берегозаш уч-ки лесов,распол. вдоль водных объектов)		0,7	10С+Б	Сосна	90	24	28	Сч	А3	0,7	2	297	290	7		
Ф			61	0,7						0,7	4С2Е4Б+ОС	Сосна	5	2	4	Сч	А3		2			

Примечание: ТО - таксационные описания
Ф - фактическая характеристика лесного участка

Исполнители работ по проведению лесопатологического обследования:

Инженер-лесопатолог I категории отдела защиты леса и ГЛПМ филиала ФБУ "Рослесозащита" - "ЦЗЛ Нижегородской области"

Инженер-лесопатолог I категории отдела защиты леса и ГЛПМ филиала ФБУ "Рослесозащита" - "ЦЗЛ Нижегородской области"

Дата составления документа 10.08.2017 года

Телефон


Подпись

Подпись

8(831)428-94-27

В. Л. Раца

А. А. Трусов

Филиал ФБУ "Рослесозащита" - ЦЗЛ Нижегородской области

(организация, проводившая работу)

Департамент лесного хозяйства Нижегородской области

(уполномоченный орган субъекта Российской Федерации)

Карточка лесопатологической таксации

Лесничество (лесопарк) Борское районное

уч. лесничество Высокоборское

Географические координаты: С.Ш.: 56,539725 В.Д.: 44,337966

Дата проведения: 8 августа 2017 года

Квартал 62 Выдел 13

Площадь выдела, га 1,4

Площадь лесопатологического выдела (повреждения, поражения), га 1,40

Состав 6С4Б+Б

Возраст, лет 5

Полнота исходная

Полнота фактическая

Боиндекс 2

ГЛУТУМ Смбр В₂

Запас на 1 га

Причины ослабления насаждений (код)

Создание технологической сети, %

Коэффициент	порода	Ярус	Класс Крафта	Возраст породы, лет	Количество учтенных деревьев, шт.	Распределение деревьев по категориям состояния, % от запаса											Доля повреждённых деревьев, %	Признаки повреждения насаждений (код)						Рекомендуемые санитарно-оздоровительные мероприятия										
						без признаков ослабления	ослабленные	сильно ослабленные	усыхающие	свежий сухой	старый сухой	свежий ветровал, снеговал	старый ветровал, снеговал	свежий бурелом, снеголом	старый бурелом, снеголом	аварийные деревья		признак 1	признак 2	признак 3	признак 4	признак 5	признак 6	вид	площадь, га	запас, м ³								
1	2	3	4	5	6	7	8	9	10	11	12	13	14	15	16	17	18	19	20	21	22	23	24	25	26	27	28	29	30	31	32	33		
6,0	Сосна	1	2	5	100																										не требуется			
3,8	Берёза	1	2	5	100																											не требуется		
0,2	Берёза	1	2	5	100																											не требуется		
10,0	Итого:					100	-	-	-	-	-	-	-	-	-	-	-																Итого:	

Исполнитель: Инженер-лесопатолог отдела защиты леса и ГЛПМ филиала ФБУ "Рослесозащита" - ЦЗЛ Нижегородской области

Инженер-лесопатолог отдела защиты леса и ГЛПМ филиала ФБУ "Рослесозащита" - ЦЗЛ Нижегородской области


подпись

В.И. Раца

А.А. Трусов

Филиал ФБУ "Рослесозащита" - ЦЗЛ Нижегородской области

(организация, проводившая работу)

Департамент лесного хозяйства Нижегородской области

(уполномоченный орган субъекта Российской Федерации)

Карточка лесопатологической таксации

Лесничество (лесопарк) Борское районное

уч. лесничество Высокоборское

Географические координаты: С.Ш.: 56,50209 В.Д.: 44,344583

Дата проведения: 8 августа 2017 года

Квартал 100

Выдел 45

Площадь выдела, га 1,3

Площадь лесопатологического выдела (повреждения, поражения), га

1,30

Состав 50С4Б1С

Возраст, лет 5

Полнота исходная

Полнота фактическая

Бонитет 2

ТЛ/ТУМ Смч В₃

Запас на 1 га


Причины ослабления насаждений (код)


Создание технологической сети, %

Состав		Ярус	Класс Крафта	Возраст породы, лет	Количество учтенных деревьев, шт.	Распределение деревьев по категориям состояния, % от запаса											Доля поврежденных деревьев, %	Признаки повреждения насаждений (код)						Рекомендуемые санитарно-оздоровительные мероприятия										
						без признаков ослабления	ослабленные	сильно ослабленные	усыхающие	свежий сухой	старый сухой	свежий ветровал, снеговал	старый ветровал, снеговал	свежий бурелом, снеголом	старый бурелом, снеголом	аварийные деревья		признак 1	признак 2	признак 3	признак 4	признак 5	признак 6	вид	площадь, га	запас, м ³								
Коэффициент	порода	3	4	5	6	7	8	9	10	11	12	13	14	15	16	17	18	19	20	21	22	23	24	25	26	27	28	29	30	31	32	33		
5,0	Осина	1	2	5	100																													
4,0	Берёза	1	2	5	100																													
1,0	Сосна	1	2	5	100																													
10,0		Итого:			100																													

Исполнитель: Инженер-лесопатолог отдела защиты леса и ГЛПМ филиала ФБУ "Рослесозащита" - ЦЗЛ Нижегородской области

Инженер-лесопатолог отдела защиты леса и ГЛПМ филиала ФБУ "Рослесозащита" - ЦЗЛ Нижегородской области


подпись


подпись

В.Л. Раца

А.А. Трусов

Филиал ФБУ "Рослесозащита" - ЦЗЛ Нижегородской области
(организация, проводившая работу)

Департамент лесного хозяйства Нижегородской области
(уполномоченный орган субъекта Российской Федерации)

Карточка лесопатологической таксации

Лесничество (лесопарк) Борское районное уч. лесничество Высокоборское Географические координаты: С.Ш.: 56,462225 В.Д.: 44,326837 Дата проведения: 8 августа 2017 года

Квартал 150 Выдел 61 Площадь выдела, га 0,7 Площадь лесопатологического выдела (повреждения, поражения), га 0,70

Состав 10С+Б Возраст, лет 90 Полнота исходная Полнота фактическая Бонитет 2 ТЛ/ТУМ Сч АЗ Запас на 1 га

Причины ослабления насаждений (код) Создание технологической сети, %

Коэффициент	Состав порода	Ярус	Класс Крафта	Возраст породы, лет	Количество учтенных деревьев, шт.	Распределение деревьев по категориям состояния, % от запаса											Доля поврежденных деревьев, %	Признаки повреждения насаждений (код)						Рекомендуемые санитарно-оздоровительные мероприятия										
						без признаков ослабления	ослабленные	сильно ослабленные	услаившие	свежий сухой	старый сухой	свежий ветровал, снеговал	старый ветровал, снеговал	свежий бурелом, снеголом	старый бурелом, снеголом	аварийные деревья		признак 1	признак 2	признак 3	признак 4	признак 5	признак 6	код	площадь, га	запас, м ³								
1	2	3	4	5	6	7	8	9	10	11	12	13	14	15	16	17	18	19	20	21	22	23	24	25	26	27	28	29	30	31	32	33		
4,0	Сосна	1	2	5		100																												
2,0	Ель	1	2	5		100																												
3,8	Берёза	1	2	5		100																												
0,2	Осина	1	2	5		100																												
10,0	Итого:					100	-	-	-	-	-	-	-	-	-	-																		

Исполнитель: Инженер-лесопатолог отдела защиты леса и ГЛПМ филиала ФБУ "Рослесозащита" - ЦЗЛ Нижегородской области

Инженер-лесопатолог отдела защиты леса и ГЛПМ филиала ФБУ "Рослесозащита" - ЦЗЛ Нижегородской области


подпись


подпись

В.Л. Раца

А.А. Трусов

1. Визуальное лесопатологическое обследование.

Наземное

Дистанционное

1.1. На площади 40,1 га фактическая таксационная характеристика лесного насаждения соответствует (не соответствует) таксационному описанию (нужное подчеркнуть). Причины несоответствия _____

1.2. Лесные насаждения с нарушенной и утраченной устойчивостью выявлены на площади _____ га

Участковое лесничество	Урочище (дача)	Площадь, га		Причина ослабления (гибели)
		с нарушенной устойчивостью	с утраченной устойчивостью	
ИТОГО:				

Состояние обследованных лесных насаждений приведено в приложении 1.1 к Акту.

1.3. В обследованных лесных участках прогнозируется:

Прогноз	Площадь, га
Ослабление лесных насаждений	
Усыхание лесных насаждений различной степени	
Развитие очагов вредных организмов	

1.4. Обнаружено загрязнение лесного участка отходами и выбросами:

промышленными
бытовыми

Вид загрязнения	Размеры загрязнения			Объём, кубм	Площадь загрязнения, га
	длина, м	ширина, м	высота, м		

ЗАКЛЮЧЕНИЕ

Оценка текущего санитарного и лесопатологического состояния лесных насаждений, назначенные профилактические мероприятия по защите лесов, агитационные мероприятия:

На 13-ти обследованных участках, общей площадью 40,1 га, текущий отпад (усыхающие деревья + свежий сухостой) отсутствует совсем, либо составляет 1%, на одном участке, а именно в кв. 101, выд 11, площадью 7,1 га, Высокоборского участкового лесничества. Это говорит об отсутствии патологических процессов в обследованных насаждениях. Общий отпад также находится в пределах нормы (3-8%). Подробное состояние обследованных лесных насаждений приведено в приложении 1.1 к Акту.


Исходя из вышеизложенного можно сделать вывод о том, что на всех обследованных участках проведение санитарно-оздоровительных мероприятий нецелесообразно и не требуется.

Исполнители работ по проведению лесопатологического обследования:

Инженер-лесопатолог I категории отдела защиты леса и ГЛПМ филиала ФБУ «Рослесозащита» - «ЦЗЛ Нижегородской области»

 В.Л. Раца

Инженер-лесопатолог I- категории отдела защиты леса и ГЛПМ филиала ФБУ «Рослесозащита» - «ЦЗЛ Нижегородской области»

 А. А. Трусов

Филиал ФБУ "Рослесозащита" - ЦЗЛ Нижегородской области

(организация, проводившая работу)

Департамент лесного хозяйства Нижегородской области

(уполномоченный орган субъекта Российской Федерации)

Карточка лесопатологической таксации

Лесничество (лесопарк) Борское районное

уч. лесничество Борское

Географические координаты: С.Ш. 56,251929 В.Д. 44,263978 Дата проведения: 8 августа 2017 года

Квартал 107

Выдел 11

Площадь выдела, га 4,0

Площадь лесопатологического выдела (повреждения, поражения), га 4,00

Состав 4БЗДНЗОС+С

Возраст, лет 70

Полнота исходная 0,70

Полнота фактическая

Бонитет 3

ТЛТУМ Дклн ДЗ

Запас на 1 га 160

Причины ослабления насаждений (код) 350

Стволовая гниль, бурелом прошлых лет

822 358 360

Создание технологической сети. %

Коэффициент	Порода	Ярус	Класс Крафта	Возраст породы, лет	Количество учетных деревьев, шт.	Распределение деревьев по категориям состояния. % от запаса											Доля поврежденных деревьев, %	Признаки повреждения насаждений (код)						Рекомендуемые санитарно-оздоровительные мероприятия											
						без признаков ослабления	ослабленные	сильно ослабленные	усыхающие	свежий сухой	старый сухой	свежий ветровал, слеговал	старый ветровал, слеговал	свежий бурелом, слеговал	старый бурелом, слеговал	аварийные деревья		признак 1		признак 2		признак 3		признак 4		признак 5		признак 6		вид	площадь, га	шток, м ³			
																		код	% деревьев с наличием признака от числа стволов	код	% деревьев с наличием признака от числа стволов	код	% деревьев с наличием признака от числа стволов	код	% деревьев с наличием признака от числа стволов	код	% деревьев с наличием признака от числа стволов	код	% деревьев с наличием признака от числа стволов				код	% деревьев с наличием признака от числа стволов	код
1	2	3	4	5	6	7	8	9	10	11	12	13	14	15	16	17	18	19	20	21	22	23	24	25	26	27	28	29	30	31	32	33			
4,0	Берёза	1	2	70		78	12	8			2						2																		
3,0	Дуб н.	1	2	70		64	20	10			4				2		6	832	6	801	4	218	2									не требуется			
2,7	Осина	1	2	70		72	15	6			3				4		7	832	6	801	5	218	4												
0,3	Сосна	1	2	70		81	12	5			2						2																		
10,0	Итого					72	15	8	-	-	3	-	-	-	2	-	5																	Итого.	

Исполнитель Инженер-лесопатолог отдела защиты леса и ГЛПМ филиала ФБУ "Рослесозащита" - ЦЗЛ Нижегородской области

Инженер-лесопатолог отдела защиты леса и ГЛПМ филиала ФБУ "Рослесозащита" - ЦЗЛ Нижегородской области


подпись


подпись

В.Л. Раца

А.А. Трусов

Филиал ФБУ "Рослесозащита" - ЦЛ Нижегородской области

(организация, проводившая работу)

Департамент лесного хозяйства Нижегородской области

(уполномоченный орган субъекта Российской Федерации)

Карточка лесопатологической таксации

Лесничество (лесопарк) Барское районное

уч. лесничество Высокоборское

Географические координаты: С.Ш.: 56,503497

В.Д.: 44,338453

Дата проведения: 8 августа 2017 года

Квартал 100

Выдел 1

Площадь выдела, га 4,0

Площадь лесопатологического выдела (повреждения, поражения), га 4,00

Состав 10С

Возраст, лет 95

Полнота исходная 0,70

Полнота фактическая ####

Бонитет 3

ТЛ/ТУМ Сч АЗ

Запас на 1 га 270

Причины ослабления насаждений (код)

371

Рак смоляной, ветровал и бурелом прошлых лет

821

822

Создание технологической сети, %

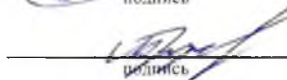
Состав		Ярус	Класс Крафта	Возраст породы, лет	Количество учетных деревьев, шт	Распределение деревьев по категориям состояния, % от запаса											Доля поврежденных деревьев, %	Признаки повреждения насаждений (код)						Рекомендуемые санитарно-оздоровительные мероприятия								
						без признаков ослабления	ослабленные	сильно ослабленные	умирающие	свежий сухой	старый сухой	свежий ветровал, снегопад	старый ветровал, снегопад	свежий бурелом, снеголом	старый бурелом, снеголом	мертвые деревья		признак 1	признак 2	признак 3	признак 4	признак 5	признак 6	вид	площадь, га	запас, м³						
Коэффициент	порода	3	4	5	6	7	8	9	10	11	12	13	14	15	16	17	18	19	20	21	22	23	24	25	26	27	28	29	30	31	32	33
10,0	Сосна	1	2	95		75	14	6			3		1		1		5	807	3	206	1	218	1							не требуется		
10,0		Итого				75	14	6	-	-	3	-	1	-	1	-	5													Итого:		

Исполнитель Инженер-лесопатолог отдела защиты леса и ГЛНМ филиала ФБУ "Рослесозащита" - ЦЛ Нижегородской области

Инженер-лесопатолог отдела защиты леса и ГЛНМ филиала ФБУ "Рослесозащита" - ЦЛ Нижегородской области


подпись

В.Л. Раца


подпись

А.А. Трусов

Филиал ФБУ "Рослесозащита" - ЦЗЛ Нижегородской области

(организация, проводившая работу)

Департамент лесного хозяйства Нижегородской области

(уполномоченный орган субъекта Российской Федерации)

Карточка лесопатологической таксации

Лесничество (лесопарк) Борское районное

уч. лесничество Высокоборское

Географические координаты: С Ш 56,502225 В.Д. 44,337303

Дата проведения: 8 августа 2017 года

Квартал 100

Выдел 10

Площадь выдела, га 2,5

Площадь лесопатологического выдела (повреждения, поражения), га 2,50

Состав 10С

Возраст, лет 95

Полнота исходная 0,70

Полнота фактическая 0,7

Бонитет 3

ТЛТУМ Сд Д4

Запас на 1 га 230

Причины ослабления насаждений (код) 371

Рак смоляной, стволовая гниль

350


822

Создание технологической сети, %

Состав		Ярус	Класс Крафта	Возраст породы, лет	Количество учетных деревьев, шт.	Распределение деревьев по категориям состояния, % от запаса											Доля повреждённых деревьев, %	Признаки повреждения насаждений (код)						Рекомендуемые санитарно-оздоровительные мероприятия								
						без признаков ослабления	ослабленные	сильно ослабленные	усыхающие	свежий сучковатый	старый сучковатый	свежий ветровал, слетовал	старый ветровал, слетовал	свежий бурелом, слетовал	старый бурелом, слетовал	аварийные деревья		признак 1	признак 2	признак 3	признак 4	признак 5	признак 6	вид	площадь га	запас, м³						
Коэффициент	порода	3	4	5	6	7	8	9	10	11	12	13	14	15	16	17	18	19	20	21	22	23	24	25	26	27	28	29	30	31	32	33
10,0	Сосна	1	4	95		73	15	7			3				2		5	807	2	832	4	218	2							не требуется		
10,0	Итого					73	15	7	-	-	3	-	-	-	2	-	5							Итого								

Исполнитель: Инженер-лесопатолог отдела защиты леса и ГЛИМ филиала ФБУ "Рослесозащита" - ЦЗЛ Нижегородской области

Инженер-лесопатолог отдела защиты леса и ГЛИМ филиала ФБУ "Рослесозащита" - ЦЗЛ Нижегородской области


подпись

В.И. Раца


подпись

А.А. Трусов

Филиал ФБУ "Рослесозащита" - ЦЗЛ Нижегородской области

(организация, проводившая работу)

Департамент лесного хозяйства Нижегородской области

(уполномоченный орган субъекта Российской Федерации)

Карточка лесопатологической таксации

Лесничество (лесопарк) Борское районное

уч. лесничество Высокоборское

Географические координаты: С.Ш. 56,459866 В.Д. 44,336581 Дата проведения: 8 августа 2017 года

Квартал 150 Выдел 12 Площадь выдела, га 0,6

Площадь лесопатологического выдела (повреждения, поражения), га 0,60

Состав 9С1Б+С Возраст, лет 110 Полнота исходная 0,50 Полнота фактическая Бонитет 3 ТЛ/ТУМ Сбр А2 Запас на 1 га 210

Причины ослабления насаждений (код) 371 Рак смяляной, стволовая гниль 350 821 822 Создание технологической сети, %

Коэффициент	порода	Ярус	Класс Крафта	Возраст породы, лет	Количество учтенных деревьев, шт.	Распределение деревьев по категориям состояния, % от запаса											Доля поврежденных деревьев, %	Признаки повреждения насаждений (код)						Рекомендуемые санитарно-оздоровительные мероприятия												
						без признаков ослабления	ослабленные	сильно ослабленные	усыхающие	свежий сухостой	старый сухостой	свежий ветрнал, снегонал	старый ветрнал, снегонал	свежий бурелом, снеголом	старый бурелом, снеголом	аварийные деревья		код	% деревьев с наличием признака от числа стволов	код	% деревьев с наличием признака от числа стволов	код	% деревьев с наличием признака от числа стволов	код	% деревьев с наличием признака от числа стволов	код	% деревьев с наличием признака от числа стволов	код	% деревьев с наличием признака от числа стволов	вид	площадь, га	запас, м³				
																																	7	8	9	10
9,0	Сосна	1	2	110		74	15	6			3		1		1		5	807	2	832	4	218	1	206	1									не требуется		
0,7	Береза	1	2	55		79	14	5			2					2																				
0,3	Сосна	1	2	75		76	14	6			4					4	806	2																		
10,0	Итого:					74	15	6	-	-	3	-	1	-	1	-	5																	Итого:		

Исполнитель: Инженер-лесопатолог отдела защиты леса и ГЛПМ филиала ФБУ "Рослесозащита" - ЦЗЛ Нижегородской области

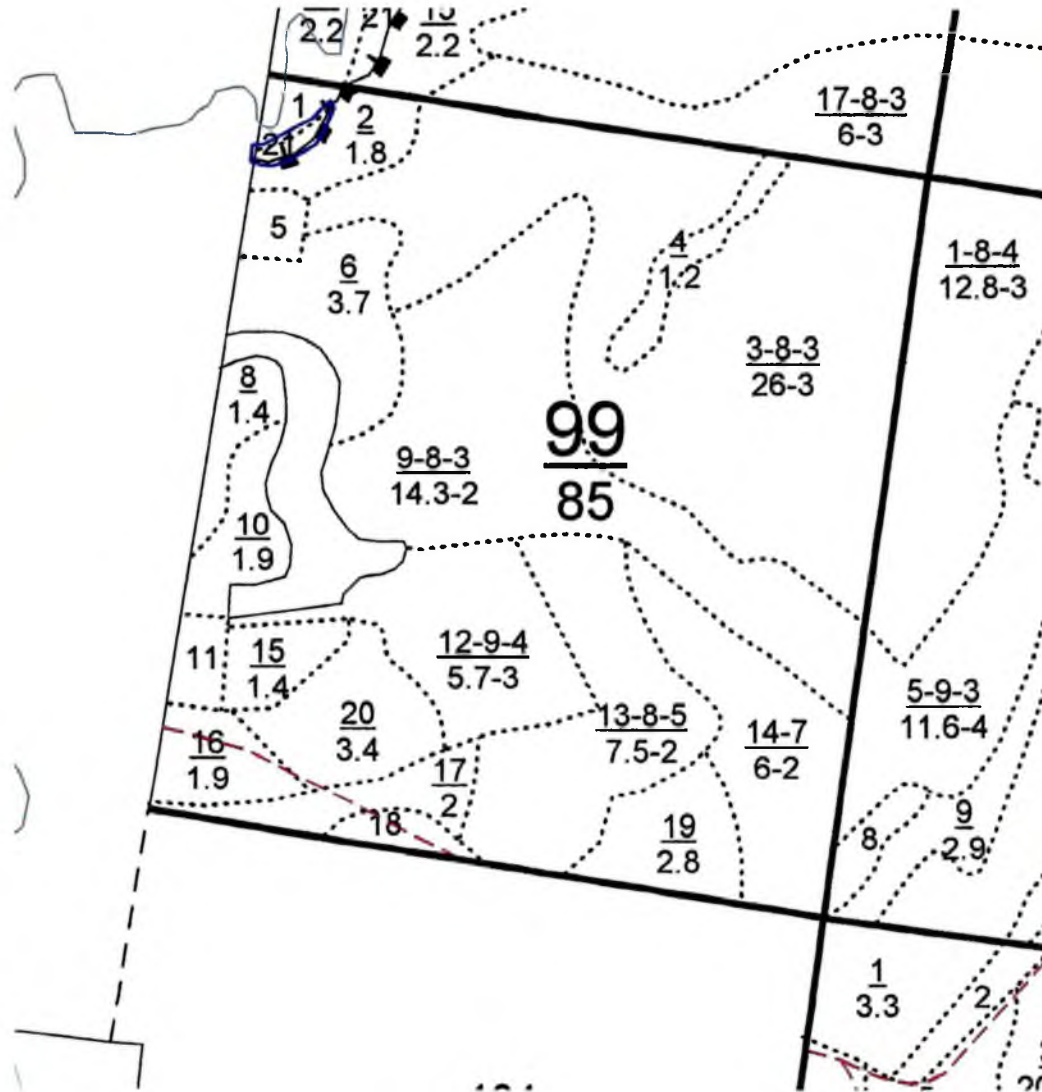
В.Л. Раца

Инженер-лесопатолог отдела защиты леса и ГЛПМ филиала ФБУ "Рослесозащита" - ЦЗЛ Нижегородской области

А.А. Трусов

Абрис участка леса

в квартале 99, выдел 21 площадью 0,2 га
Борского участкового лесничества, Борского районного лесничества
М 1:10000



Условные обозначения:

	ЛПО
	ССР
	ВСП
	УНД

Выдел	Широта, °	Долгота, °
21	56.270310	44.212099

Исполнитель работ по проведению лесопатологического обследования:

Инженер-лесопатолог отдела защиты леса и ГЛПМ
филиала ФБУ «Рослесозащита» - «ЦЗЛ Нижегородской области»

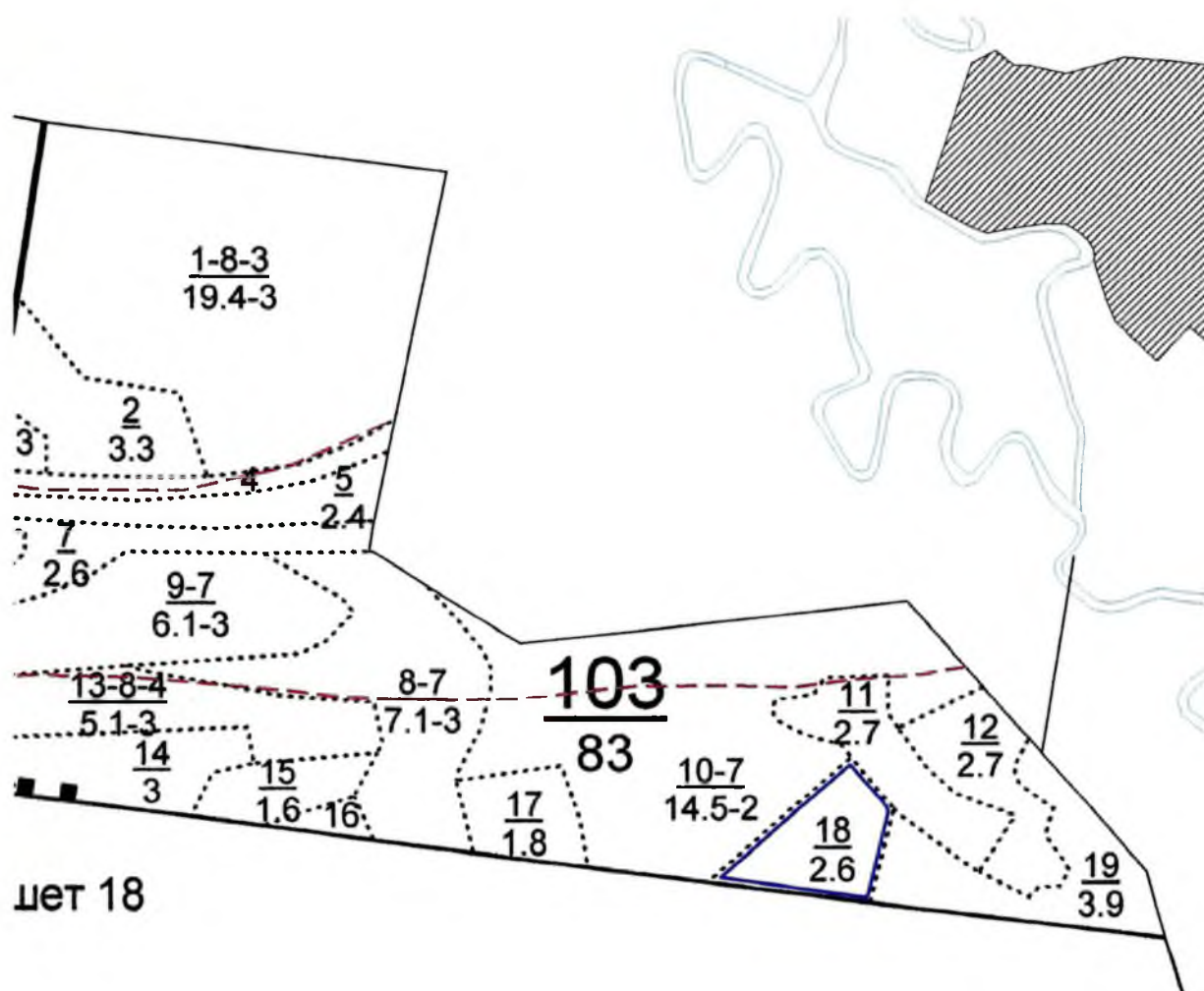
В.Л. Раца

Дата составления документа 10.08.2017 г.

Телефон 8 (831) 428-94-27

Абрис участка леса

в квартале 103, выдел 18 площадью 2,6 га
Борского участкового лесничества, Борского районного лесничества
М 1:10000



Условные обозначения:

	ЛПО
	ССР
	ВСП
	УНД

Выдел	Широта. °	Долгота. °
18	56.256606	44.293318

Исполнитель работ по проведению лесопатологического обследования:

Инженер-лесопатолог отдела защиты леса и ГЛПМ
филиала ФБУ «Рослесозащита» - «ЦЗЛ Нижегородской области»

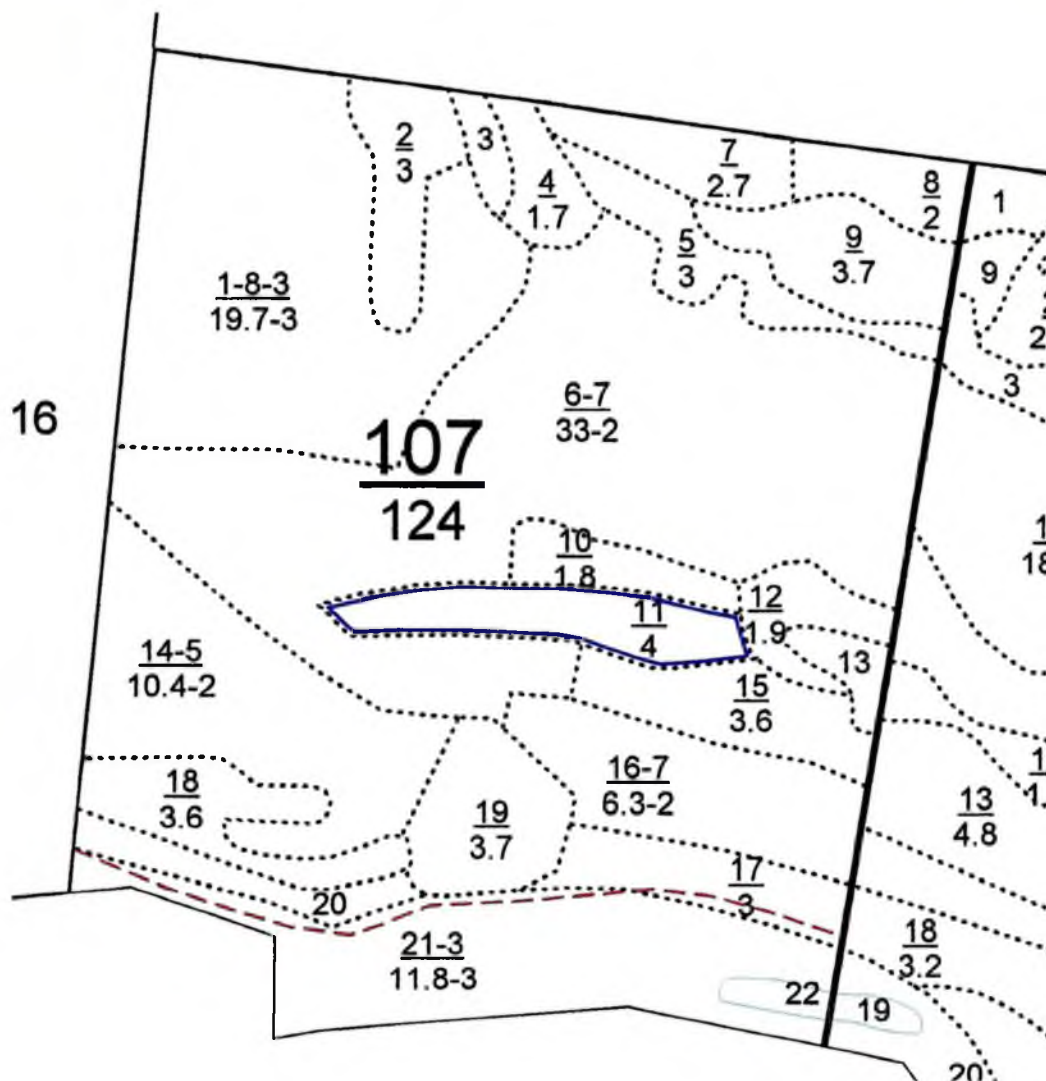
В.Л. Раца

Дата составления документа 10.08.2017 г.

Телефон 8 (831) 428-94-27

Абрис участка леса

в квартале 107, выдел 11 площадью 4,0 га
Борского участкового лесничества, Борского районного лесничества
М 1:10000



Условные обозначения:

	ЛНО
	ССР
	ВСП
	УНД

Выдел	Широта. °	Долгота. °
11	56.251929	44.263978

Исполнитель работ по проведению лесопатологического обследования:

Инженер-лесопатолог отдела защиты леса и ГЛПМ
филиала ФБУ «Рослесозащита» - «ЦЗЛ Нижегородской области»

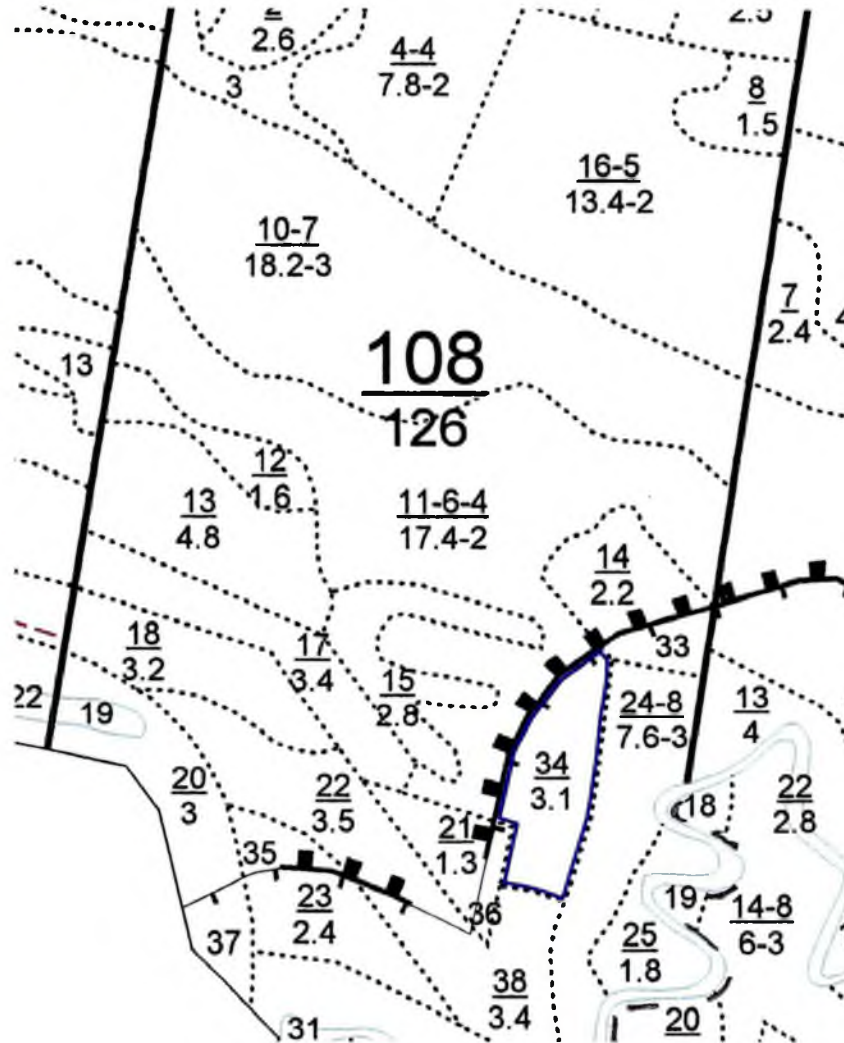
В.Л. Раца

Дата составления документа 10.08.2017 г.

Телефон 8 (831) 428-94-27

Абрис участка леса

в квартале 108, выдел 34 площадью 3,1 га
Борского участкового лесничества, Борского районного лесничества
М 1:10000



Условные обозначения:

	ЛПО
	ССР
	ВСП
	УНД

Выдел	Широта, °	Долгота, °
34	56,246346	44,281544

Исполнитель работ по проведению лесопатологического обследования:

Инженер-лесопатолог отдела защиты леса и ГЛПМ
филиала ФБУ «Рослесозащита» - «ЦЗЛ Нижегородской области»

В.Л. Раца

Дата составления документа 10.08.2017 г.

Телефон 8 (831) 428-94-27

Абрис участка леса

в квартале 114, выдел 10 площадью 1,0 га
Борского участкового лесничества, Борского районного лесничества
М 1:10000



Условные обозначения:

	ЛПО
	ССР
	ВСП
	ОЧЗ

Выдел	Широта, °	Долгота, °
10	56.241790	44.292232

Исполнитель работ по проведению лесопатологического обследования:

Инженер-лесопатолог отдела защиты леса и ГЛПМ
филиала ФБУ «Рослесозащита» - «ЦЗЛ Нижегородской области»

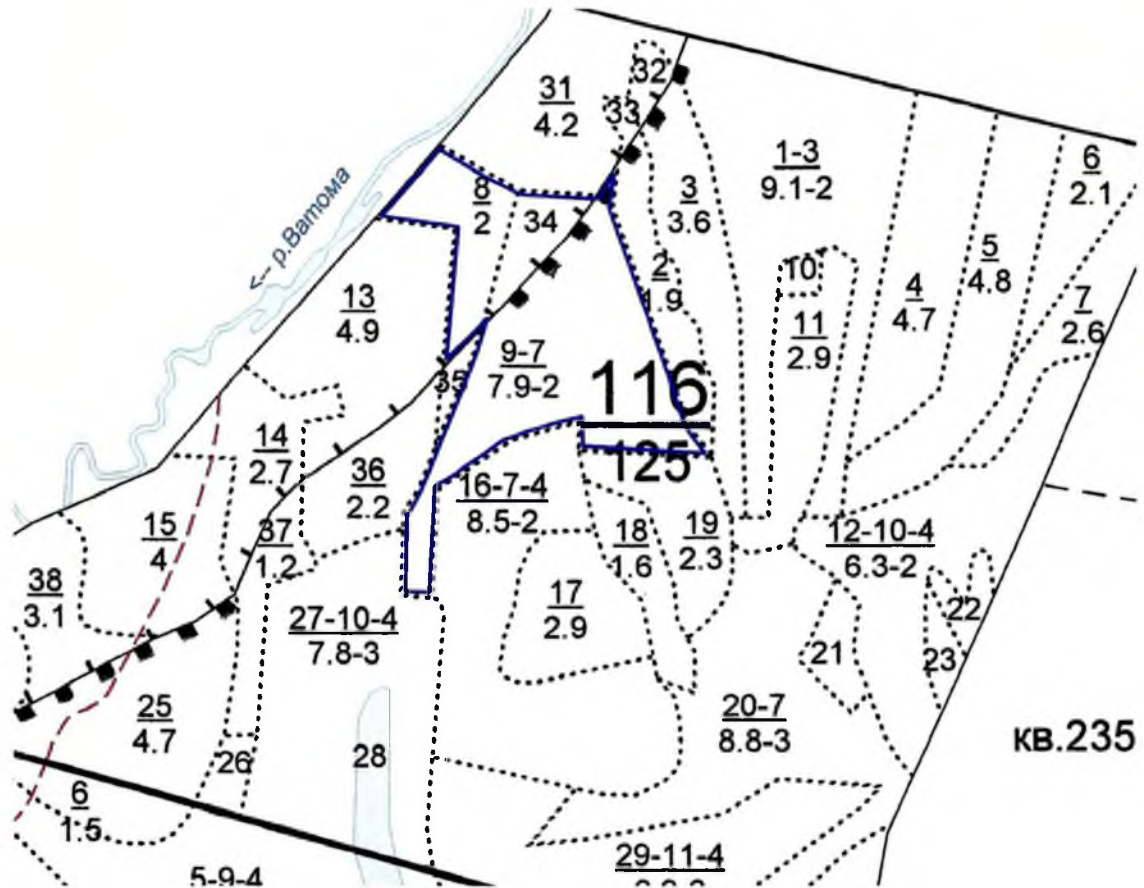
В.Л. Раца

Дата составления документа 10.08.2017 г.

Телефон 8 (831) 428-94-27

Абрис участка леса

в квартале 116, выдел 8, 9, 34 площадью 10,6 га
Борского участкового лесничества, Борского районного лесничества
М 1:10000



Условные обозначения:

	ЛПО
	ССР
	ВСП
	УНД

Выдел	Широта, °	Долгота, °
8	56.220348	44.276994
9	56.218680	44.278984
34	56.220269	44.278579

Исполнитель работ по проведению лесопатологического обследования:

Инженер-лесопатолог отдела защиты леса и ГЛПМ
филиала ФБУ «Рослесозащита» - «ЦЗЛ Нижегородской области»

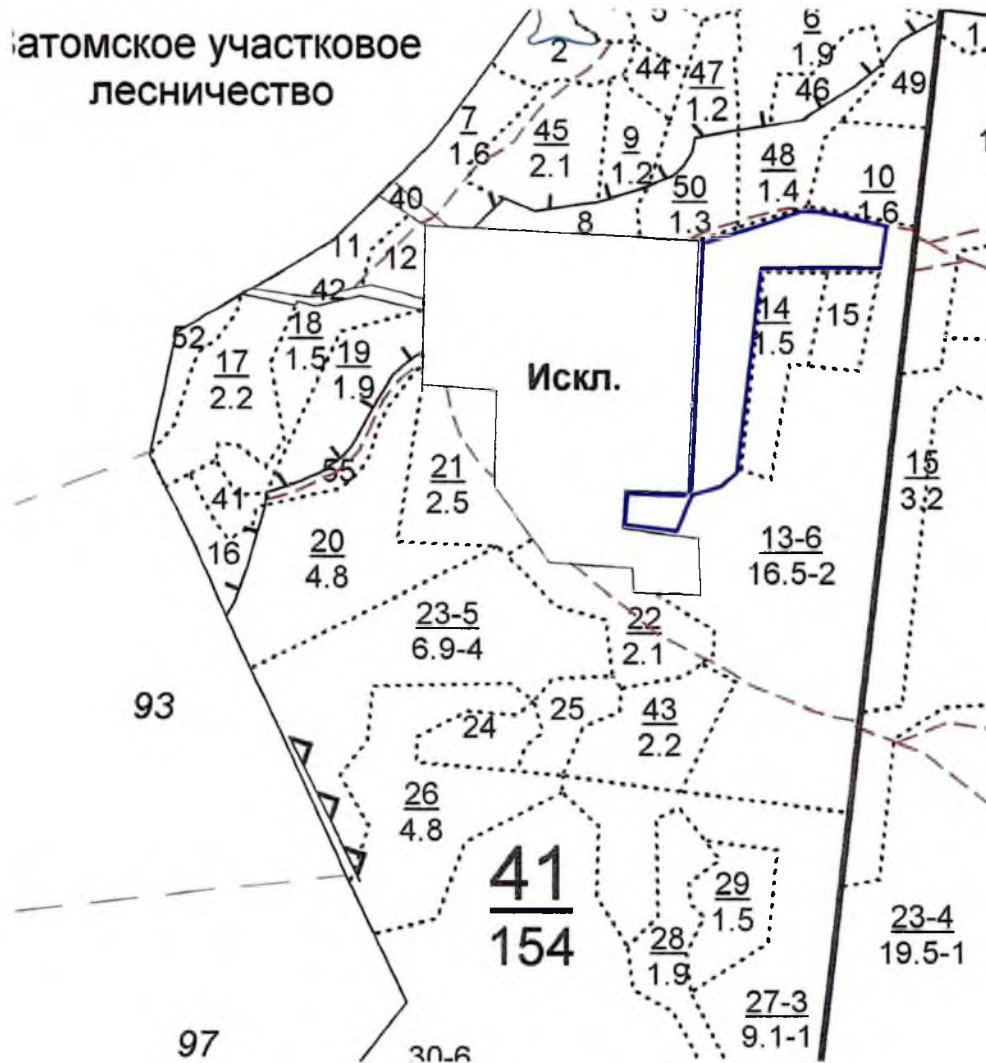
В.Л. Раца

Дата составления документа 10.08.2017 г.

Телефон 8 (831) 428-94-27

Абрис участка леса

в квартале 41, выдел 13, л. п. выдел 1, площадью 4,4 га
Ватомского участкового лесничества, Борского районного лесничества
М 1:10000



Условные обозначения:

	ЛПО
	ССР
	ВСП
	УНД

Выдел	Широта, °	Долгота, °
13-1	56.373655	44.421617

Исполнитель работ по проведению лесопатологического обследования:

Инженер-лесопатолог отдела защиты леса и ГЛПМ
филиала ФБУ «Рослесозащита» - «ЦЗЛ Нижегородской области»

В.Л. Раца

Дата составления документа 10.08.2017 г.

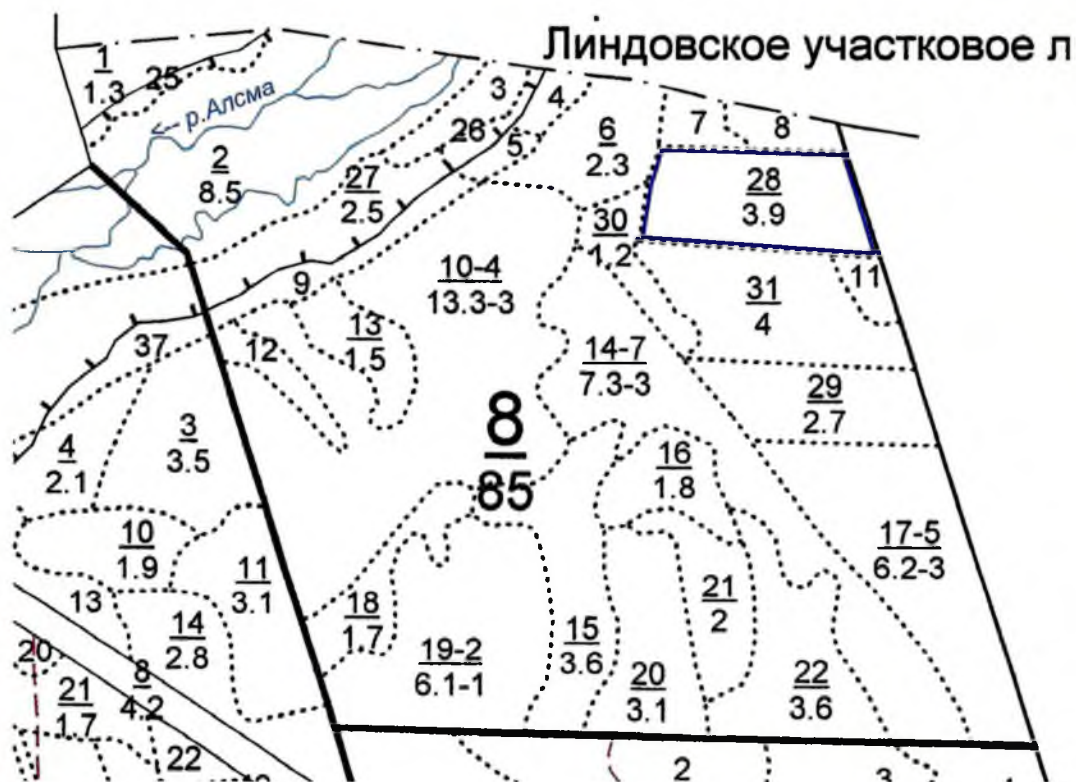
Телефон 8 (831) 428-94-27

Абрис участка леса

в квартале 8, выдел 28 площадью 3,9 га

Высокоборского участкового лесничества, Борского районного лесничества

М 1:10000



Условные обозначения:

	ЛПО
	ССР
	ВСП
	УНД

Выдел	Широта, °	Долгота, °
28	56,587913	44,239943

Исполнитель работ по проведению лесопатологического обследования:

Инженер-лесопатолог отдела защиты леса и ГЛПМ
филиала ФБУ «Рослесозащита» - «ЦЗЛ Нижегородской области»

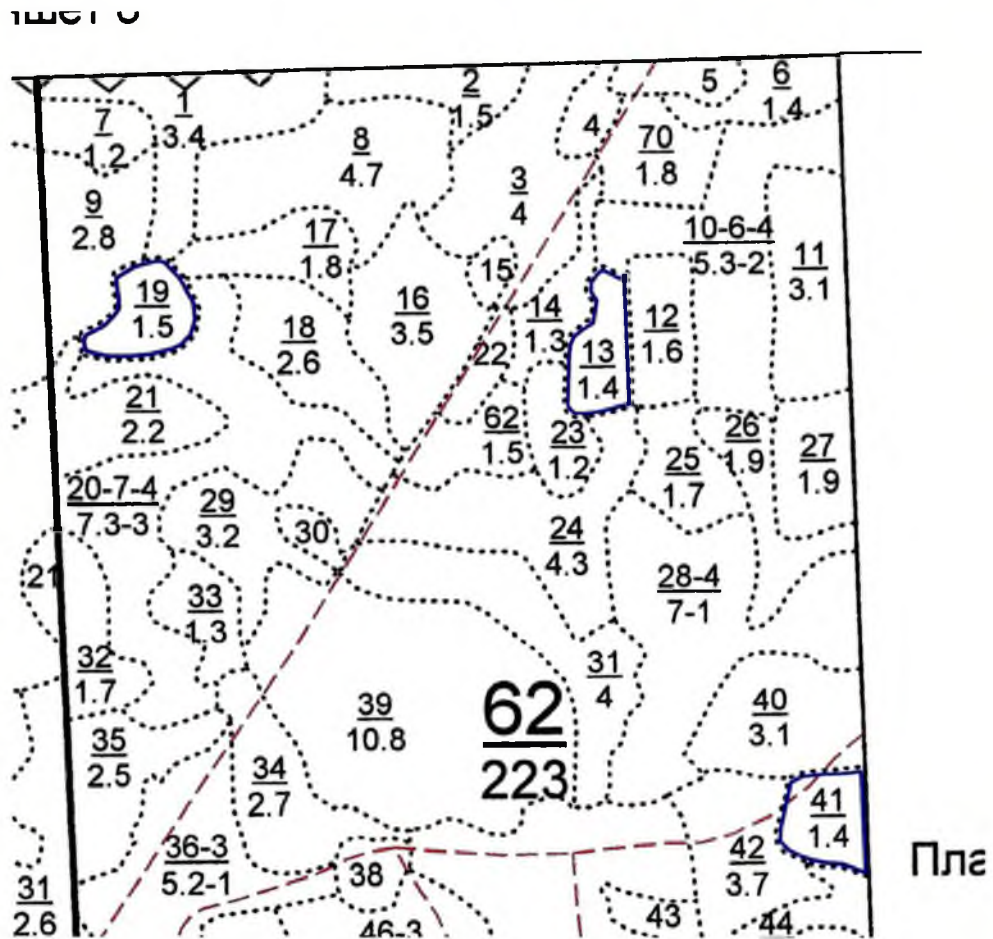
В.Л. Раца

Дата составления документа 10.08.2017 г.

Телефон 8 (831) 428-94-27

Абрис участка леса

в квартале 62, выдел 13, 19, 41 площадью 4,3 га
Высокоборского участкового лесничества, Борского районного лесничества
М 1:10000



Условные обозначения:

	ЛПО
	ССР
	ВСР
	УНД

Выдел	Широта, °	Долгота, °
13	56,539725	44,337966
19	56,539175	44,347633
41	56,533632	44,352527

Исполнитель работ по проведению лесопатологического обследования:

Инженер-лесопатолог отдела защиты леса и ГЛПМ
филиала ФБУ «Рослесозащита» - «ЦЗЛ Нижегородской области»

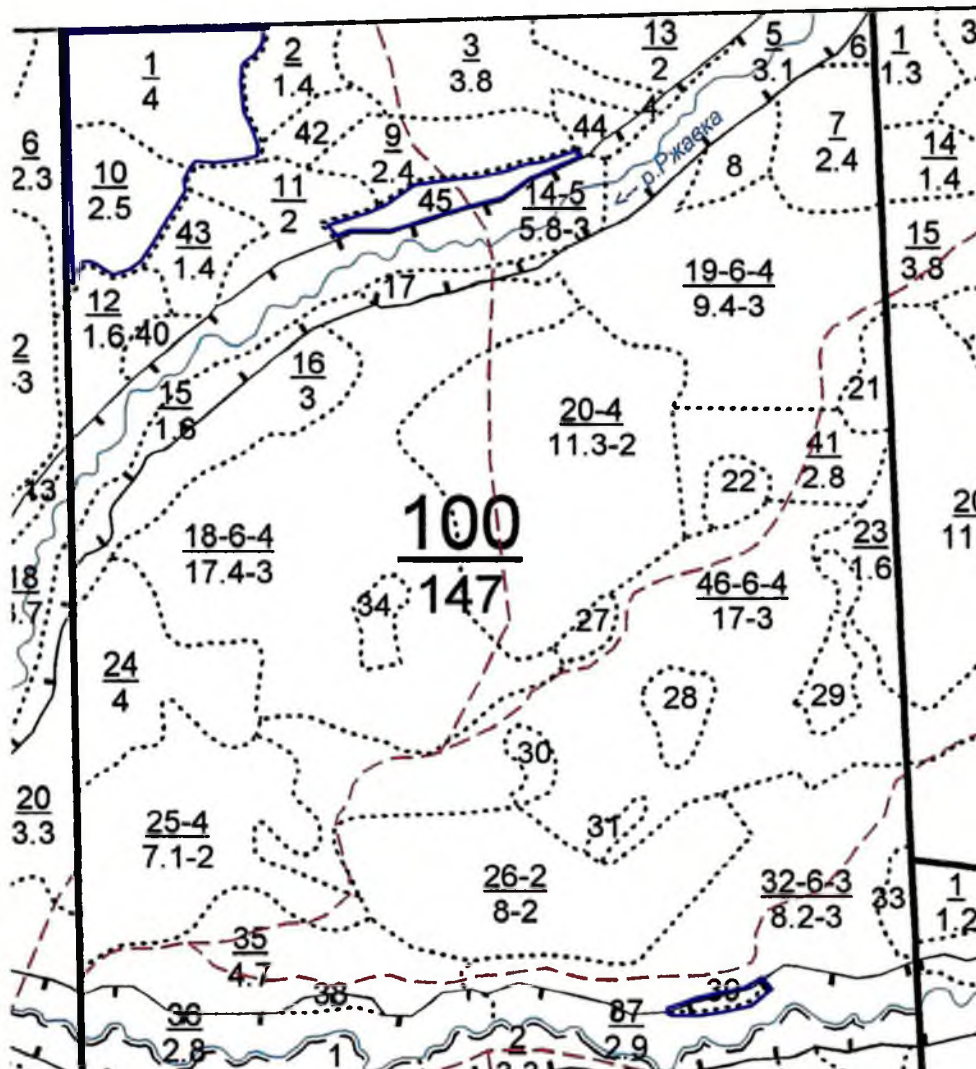
В.Л. Раца

Дата составления документа 10.08.2017 г.

Телефон 8 (831) 428-94-27

Абрис участка леса

в квартале 100, выдел 1, 10, 39, 45 площадью 8,0 га
Высокоборского участкового лесничества, Борского районного лесничества
М 1:10000



Условные обозначения:

	ЛПО
	ССР
	ВСП
	УНД

Выдел	Широта. °	Долгота. °
1	56.503497	44.338453
10	56.502225	44.337303
39	56.492594	44.350648
45	56.502090	44.344583

Исполнитель работ по проведению лесопатологического обследования:

Инженер-лесопатолог отдела защиты леса и ГЛПМ
филиала ФБУ «Рослесозащита» - «ЦЗЛ Нижегородской области»

В.Л. Раца

Дата составления документа 10.08.2017 г.

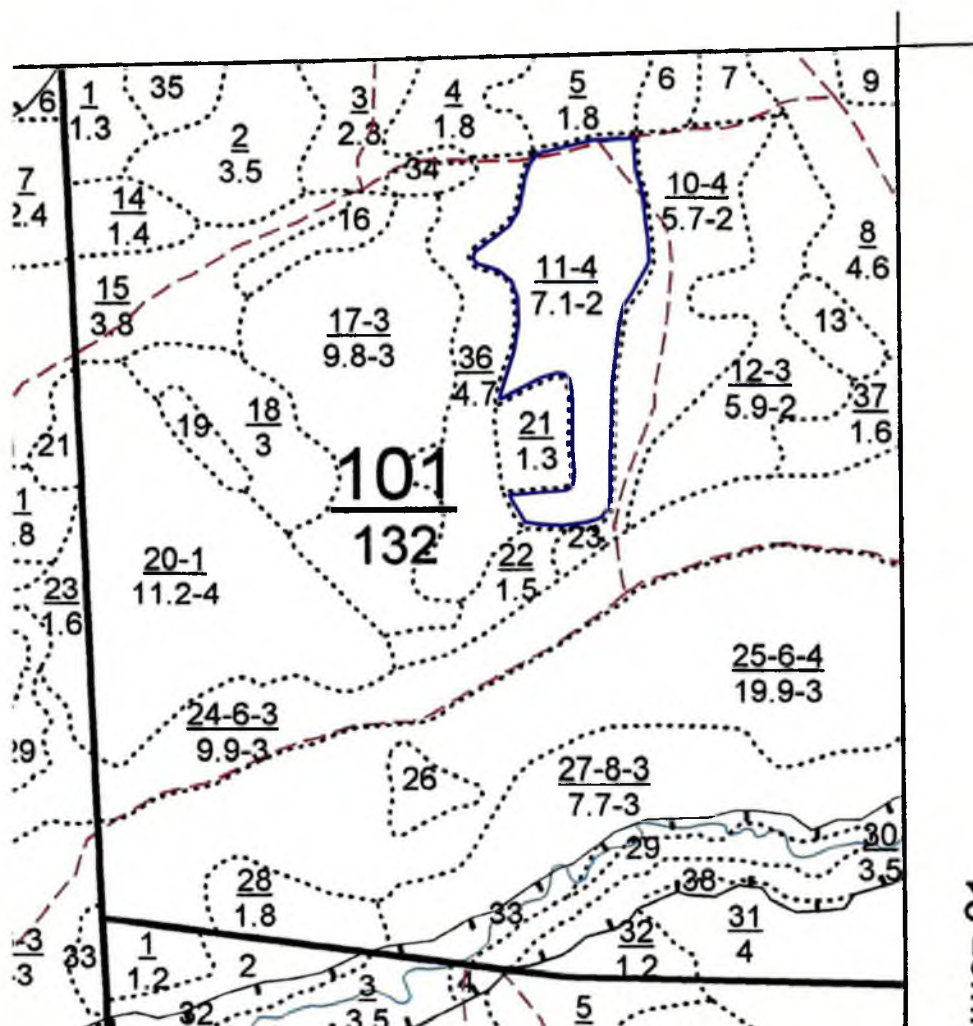
Телефон 8 (831) 428-94-27

Абрис участка леса

в квартале 101, выдел 11 площадью 7,1 га

Высокоборского участкового лесничества, Борского районного лесничества

М 1:10000



Условные обозначения:

	ЛПО
	ССР
	ВСР
	УНД

Выдел	Широта, °	Долгота, °
11	56,502221	44,364832

Исполнитель работ по проведению лесопатологического обследования:

Инженер-лесопатолог отдела защиты леса и ГЛПМ
филиала ФБУ «Рослесозащита» - «ЦЗЛ Нижегородской области»

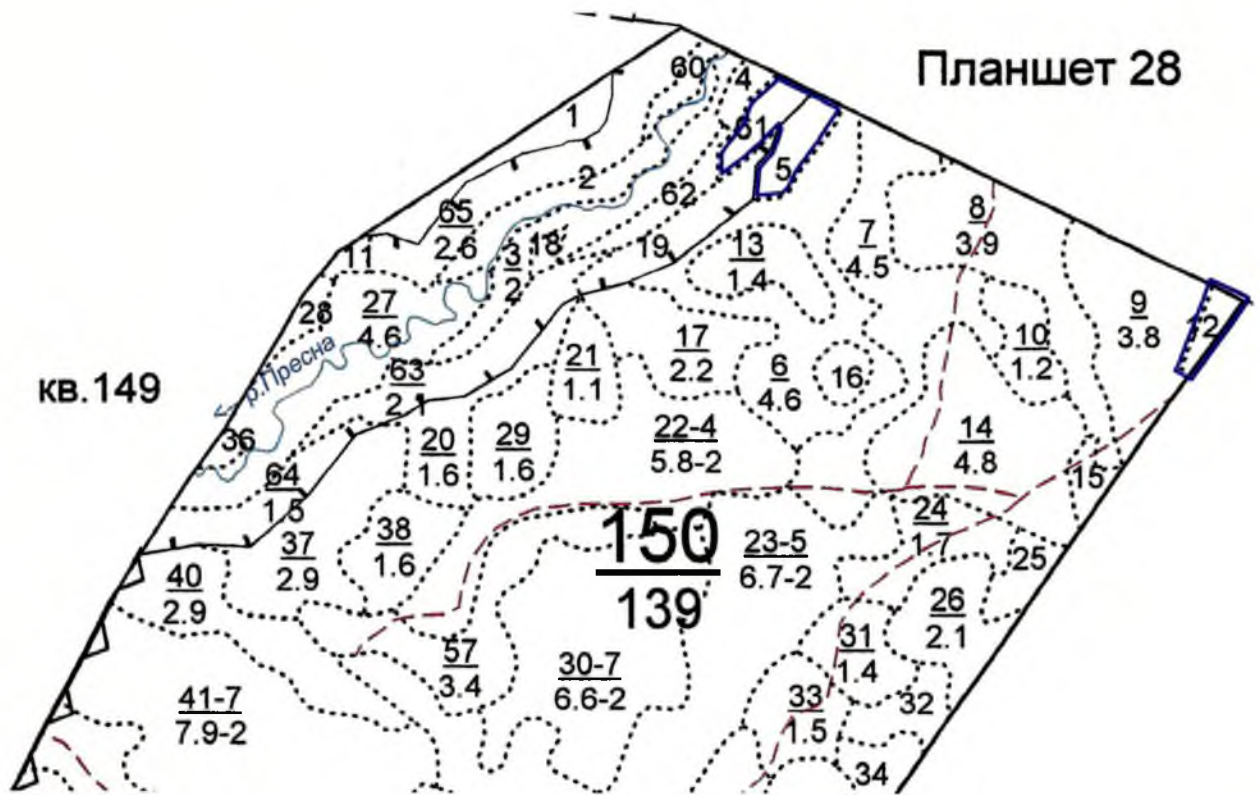
В.Л. Раца

Дата составления документа 10.08.2017 г.

Телефон 8 (831) 428-94-27

Абрис участка леса

в квартале 150, выдел 5, 12, 61 площадью 2,1 га
Высокоборского участкового лесничества, Борского районного лесничества
М 1:10000



Условные обозначения:

	ЛПО
	ССР
	ВСП
	УНД

Выдел	Широта, °	Долгота, °
5	56.461841	44.327424
12	56.459866	44.336581
61	56.462225	44.326837

Исполнитель работ по проведению лесопатологического обследования:

Инженер-лесопатолог отдела защиты леса и ГЛПМ
филиала ФБУ «Рослесозащита» - «ЦЗЛ Нижегородской области»

В.Л. Раца

Дата составления документа 10.08.2017 г.

Телефон 8 (831) 428-94-27