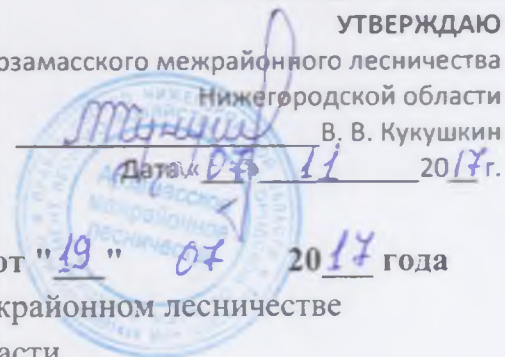


Приложение 2
к приказу Минприроды России
от 16.09.2016 г. № 480

УТВЕРЖДАЮ

Руководитель Арзамасского межрайонного лесничества
Нижегородской области
В. В. Кукушкин



АКТ

лесопатологического обследования № 142 от "19" 07 2017 года
лесных насаждений в Арзамасском межрайонном лесничестве
Нижегородской области

Способ лесопатологического обследования: 1. Визуальный

2. Инструментальный

Место проведения

Участковое лесничество	Урочище (дача)	Квартал (кварталы)	Выдел (выделы)	Площадь га
Арзамасское		75	2	4,2
Арзамасское		75	10	0,8
Арзамасское		75	15	1,0
Арзамасское		75	16	0,7
Арзамасское		75	17	2,4
Арзамасское		75	11	1
Арзамасское		75	8	2,4
Арзамасское		75	19	3
Арзамасское		75	18	2,6
Арзамасское		75	20	1,9
Арзамасское		75	21	2
Арзамасское		75	6	1
Итого по участковому лесничеству:				23,0

Лесопатологическое обследование проведено на общей площади 23,0 га

2. **Инструментальное лесопатологическое обследование лесного участка в квартале 75, выдел 2**

2.1. На площади 4,2 га фактическая таксационная характеристика лесных насаждений соответствует (не соответствует) таксационному описанию (нужное подчеркнуть). Причины несоответствия: давность лесоустройства.

2.2. Ведомость лесных участков с выявленными несоответствиями таксационным описаниям приведена в приложении 1 к Акту

2.2. Состояние насаждений: **с нарушенной устойчивостью**

с утраченной устойчивостью

Причины повреждения:

Основная причина ослабления: ветровал прошлых лет (821);

Дополнительные причины ослабления:

Описание повреждений насаждений:

Основные признаки ослабления: обрыв корней.

Дополнительные признаки ослабления:

Фактический отпад: текущий – м³/га; общий – 7 м³/га.

В том числе:

заселено (отработано) стволовыми вредителями

Вид вредителя	Порода	Встречаемость, %		Степень заселения лесного насаждения (слабая, средняя, сильная)
		заселённых деревьев	отработанных деревьев	
-	-	-	-	-

повреждено огнем

Порода	Вид пожара	Состояние корневых лап		Состояние корневой шейки		Подсушивание луба	
		% поврежденных огнём корней	% деревьев с данным повреждением	ожог корневой шейки по окружности (1/4; 2/4; 3/4; более 3/4)	% деревьев с данным повреждением	по окружности (1/4; 2/4; 3/4; более 3/4)	% деревьев с данным повреждением
-	-	-	-	-	-	-	-

заражено болезнями

Вид	Порода	Встречаемость (% заражённых деревьев)	Степень поражения лесного насаждения (слабая, средняя, сильная)
-	-	-	-
-	-	-	-

2.3. Выборке подлежит, % деревьев от общего запаса насаждения:

Категории санитарного состояния	Подлежит выборке по санитарному состоянию, %	Причины назначения
ослабленных	-	
сильно ослабленных	-	
усыхающих	-	
свежего сухостоя	-	
в т.ч. свежего ветровала	-	
свежего бурелома	-	
старого сухостоя	3	
в т.ч. старого ветровала	3	
старого бурелома	-	
аварийных деревьев	-	
Итого:	3	

2.4. Полнота лесного насаждения после уборки деревьев, подлежащих рубке, составит **0,78**;
Критическая полнота для данной категории лесных насаждений составляет **0,5**

ЗАКЛЮЧЕНИЕ

С целью предотвращения негативных процессов или ущерба от их воздействия назначено:
рекомендуется произвести санитарно-оздоровительные мероприятия в виде уборки неликвидной древесины

Технология рубок: –

Запас деревьев, подлежащих рубке: по санитарному состоянию – $7 \text{ м}^3/\text{га}$;
при создании технологической сети (0 %) - $0 \text{ м}^3/\text{га}$;

Участковое лесничество	Урочище (дача)	Квартал	Выдел	Площадь выдела, га	Вид мероприятия	Площадь мероприятия, га	Запас на выделе, подлежащий рубке, куб.м.		Крайние сроки проведения
							Всего:	в т. ч. по санитарному состоянию	
Арзамасское	-	75	2	4,2	УНД	4,2	29	29	III-IV квартал 2017 года-2018 год

Меры по обеспечению возобновления: –

Мероприятия, необходимые для предупреждения заражения или повреждения смежных насаждений: *своевременная вывозка заготовленной древесины, сжигание порубочных остатков в пожаробезопасный период с соблюдением правил пожарной безопасности, мульчирование порубочных остатков или их вывоз в места, предназначенные для переработки древесины, или складирование в кучи на последующее перегнивание.*

Сведения для расчёта степени повреждения:

год образования ветровала – ранее 2015 г.;

основная причина повреждения древесины: *вывал деревьев*

Дата проведения обследования: 20 сентября 2016 года.

Исполнители работ по проведению лесопатологического обследования:

Инженер-лесопатолог I категории отдела защиты леса и ГЛПМ
филиала ФБУ «Рослесозащита» –
«ЦЗЛ Нижегородской области»

Д. П. Смирнов



Филиал ФБУ "Рослесозащита" - "ЦЗЛ Нижегородской области"
(организация, проводившая работу)

Департамент лесного хозяйства Нижегородской области
(уполномоченный орган субъекта Российской Федерации)

Карточка лесопатологической таксации

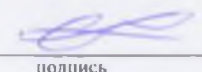
Лесничество (лесопарк) Арзамасское межрайонное уч. лесничество Арзамасское Географические координаты: С.Ш.: 55°27'39,0" В.Д.: 43°52'31,7" Дата проведения: 20 сентября 2016 года

Квартал 75 Выдел 2 Площадь выдела, га 4,2 Площадь лесопатологического выдела (повреждения, поражения), га 4,20
Состав 70с2Б1п Возраст, лет 70 Полнота исходная 0,80 Полнота фактическая 0,77 Бонитет II ТЛ/ТУМ Стр В₂ Запас на I га 220

Причины ослабления насаждений (код) 821 Ветровал Создание технологической ссти, %

Состав		Ярус	Класс Крафта	Возраст породы, лет	Количество учтенных деревьев, шт.	Распределение деревьев по категориям состояния, % от запаса											Доля поврежденных деревьев, %	Признаки повреждения насаждений (код)						Рекомендуемые санитарно-оздоровительные мероприятия								
						без признаков ослабления	ослабленные	сильно ослабленные	усыхающие	свежий сухостой	старый сухостой	свежий ветровал, снеговал	старый ветровал, снеговал	свежий бурелом, снеголом	старый бурелом, снеголом	аварийные деревья		признак 1	признак 2	признак 3	признак 4	признак 5	признак 6	код	площадь, га	запас, м ³						
Коэффициент	порода	3	4	5	6	7	8	9	10	11	12	13	14	15	16	17	18	19	20	21	22	23	24	25	26	27	28	29	30	31	32	33
7,0	Осина	1	2	70	61	16	22	58	-	-	1	-	3	-	-	-	-	821	3													25
2,0	Берёза	1	2	70	11	45	39	14	-	-	-	-	2	-	-	-	-	821	2										УИД	4,20	4	
1,0	Лина	1	2	70	7	57	39	4	-	-	-	-	-	-	-	-	-															
10,0	Итого:				79	26	27	44	-	-	1	-	3	-	-	-	-														Итого:	29

Исполнитель: Инженер-лесопатолог отдела защиты леса и ГЛПМ филиала ФБУ "Рослесозащита" - "ЦЗЛ Нижегородской области"



подпись

Д. П. Смирнов

Веломость перечёта деревьев на реласкопических площадках

Лесничество (лесопарк) Армавирское межрайонное

уч. лесничество Армавирское

Дата проведения: 20 сентября 2016 года

Квартал 75

Выдел 2

Площадь выдела, га 4,2

Площадь лесопатологического выдела (повреждения, поражения), га 4,2

№ реласкопической площадки	Осина										Берёза										Липа																																
	без признаков ослабления	ослабленные	сильно ослабленные	усыхающие	свежий сухостой	старый сухостой	свежий ветровал, снеговал	старый ветровал, снеговал	свежий бурелом, снеголом	старый бурелом, снеголом	аварийные деревья	без признаков ослабления	ослабленные	сильно ослабленные	усыхающие	свежий сухостой	старый сухостой	свежий ветровал, снеговал	старый ветровал, снеговал	свежий бурелом, снеголом	старый бурелом, снеголом	аварийные деревья	без признаков ослабления	ослабленные	сильно ослабленные	усыхающие	свежий сухостой	старый сухостой	свежий ветровал, снеговал	старый ветровал, снеговал	свежий бурелом, снеголом	старый бурелом, снеголом	аварийные деревья																				
1																																																					
2																																																					
3																																																					
4																																																					
5																																																					
6																																																					
7																																																					
8																																																					
9																																																					
10																																																					

Исполнитель: Инженер-лесопатолог отдела защиты леса и ГЛПМ филиала ФБУ "Рослесхозцентра" - "ЦЗЛ Нижегородской области"



Д. П. Смирнов

2. **Инструментальное лесопатологическое обследование лесного участка в квартале 75, выдел 10**

2.1. На площади 0,8 га фактическая таксационная характеристика лесных насаждений соответствует (не соответствует) таксационному описанию (нужное подчеркнуть). Причины несоответствия: давность лесоустройства.

2.2. Ведомость лесных участков с выявленными несоответствиями таксационным описаниям приведена в приложении 1 к Акту

2.2. Состояние насаждений: **с нарушенной устойчивостью** **с утраченной устойчивостью**

Причины повреждения:

Основная причина ослабления: ветровал прошлых лет (821);

Дополнительные причины ослабления:

Описание повреждений насаждений:

Основные признаки ослабления: обрыв корней.

Дополнительные признаки ослабления:

Фактический отпад: текущий – м³/га; общий – 11 м³/га.

В том числе:

заселено (отработано) стволовыми вредителями

Вид вредителя	Порода	Встречаемость, %		Степень заселения лесного насаждения (слабая, средняя, сильная)
		заселённых деревьев	отработанных деревьев	
-	-	-	-	-

повреждено огнем

Порода	Вид пожара	Состояние корневых лап		Состояние корневой шейки		Подсушивание луба	
		% поврежденных огнём корней	% деревьев с данным повреждением	ожог корневой шейки по окружности (1/4; 2/4; 3/4; более 3/4)	% деревьев с данным повреждением	по окружности (1/4; 2/4; 3/4; более 3/4)	% деревьев с данным повреждением
-	-	-	-	-	-	-	-

заражено болезнями

Вид	Порода	Встречаемость (% заражённых деревьев)	Степень поражения лесного насаждения (слабая, средняя, сильная)
-	-	-	-
-	-	-	-

2.3. Выборке подлежит, % деревьев от общего запаса насаждения:

Категории санитарного состояния	Подлежит выборке по санитарному состоянию, %	Причины назначения
ослабленных	-	
сильно ослабленных	-	
усыхающих	-	
свежего сухостоя	-	
в т.ч. свежего ветровала	-	
свежего бурелома	-	
старого сухостоя	4	
в т.ч. старого ветровала	4	
старого бурелома	-	
аварийных деревьев	-	
Итого:	4	

2.4. Полнота лесного насаждения после уборки деревьев, подлежащих рубке, составит **0,77**;
Критическая полнота для данной категории лесных насаждений составляет **0,5**

ЗАКЛЮЧЕНИЕ

С целью предотвращения негативных процессов или ущерба от их воздействия назначено:
рекомендуется произвести санитарно-оздоровительные мероприятия в виде уборки неликвидной древесины

Технология рубок: –

Запас деревьев, подлежащих рубке: по санитарному состоянию – $9 \text{ м}^3/\text{га}$;
при создании технологической сети (0 %) - $0 \text{ м}^3/\text{га}$;

Участковое лесничество	Урочище (дача)	Квартал	Выдел	Площадь выдела, га	Вид мероприятия	Площадь мероприятия, га	Запас на выделе, подлежащий рубке, куб.м.		Крайние сроки проведения
							Всего:	в т.ч. по санитарному состоянию	
Арзамасское	-	75	10	0,8	УНД	0,8	9	9	III-IV квартал 2017 года-2018 год

Меры по обеспечению возобновления: –

Мероприятия, необходимые для предупреждения заражения или повреждения смежных насаждений: *своевременная вывозка заготовленной древесины, сжигание порубочных остатков в пожаробезопасный период с соблюдением правил пожарной безопасности, мульчирование порубочных остатков или их вывоз в места, предназначенные для переработки древесины, или складирование в кучи на последующее перегнивание.*

Сведения для расчёта степени повреждения:

год образования ветровала – ранее 2015 г.;

основная причина повреждения древесины: *вывал деревьев*

Дата проведения обследования: 20 сентября 2016 года.

Исполнители работ по проведению лесопатологического обследования:

Инженер-лесопатолог I категории отдела защиты леса и ГЛПМ
филиала ФБУ «Рослесозащита» –
«ЦЗЛ Нижегородской области»

Д. П. Смирнов



Ведомость перечёта деревьев, назначенных в рубку

ВРЕМЕННАЯ ПРОБНАЯ ПЛОЩАДЬ № _____

Субъект Российской Федерации Нижегородская область
Лесничество (лесопарк) Арзамасское межрайонное Участковое лесничество Арзамасское
Квартал 75 Выдел 10 Площадь, га 0,8
Номер очага вредных организмов _____ Размер пробной площади, га _____
Таксационная характеристика:
Тип леса Слп/С₂ Состав 9Ос1Б Возраст, лет 75 Бонитет II
Полнота 0,8 Запас на 1 га 300 Возобновление: -
Время и причина ослабления насаждения: Старый ветровал (821)

Тип очага: эпизодический, хронический (подчеркнуть)

Фаза развития очага: начальная, нарастание численности, собственно вспышка, кризис

Состояние насаждения, намечаемые мероприятия :

Насаждение с нарушенной устойчивостью, требующее уборки неликвидной древесины

Исполнитель работ по проведению лесопатологического обследования:

Инженер-лесопатолог отдела защиты леса и государственного лесопатологического мо
Должность

Дата составления документа: 20.09.2016 года

Смирнов Д. П.
ФИО


Подпись

Телефон 8 (831) 428-94-27

Филиал ФБУ "Рослесозащита" - "ЦЗЛ Нижегородской области"
(организация, проводившая работу)

Департамент лесного хозяйства Нижегородской области
(уполномоченный орган субъекта Российской Федерации)

Карточка лесопатологической таксации

Лесничество (лесопарк) Арзамасское межрайонное

уч. лесничество Арзамасское

Географические координаты: С.Ш.: 55°27'25,0" В.Д.: 43°52'24,9"

Дата проведения: 20 сентября 2016 г.

Квартал 75 Выдел 10 Площадь выдела, га 0,8 Площадь лесопатологического выдела (повреждения, поражения), га 0,80
Состав 90с1б Возраст, лет 75 Полнота исходная 0,80 Полнота фактическая 0,77 Бонитет I ТЛ/ТУМ Слн С2 Запас на 1 га 300

Причины ослабления насаждений (код) 821 Ветровал 0 0 0 0 0 Создание технологической сети, % 0

Коэффициент	порода	Ярус	Класс Крафта	Возраст пород, лет	Количество учетных деревьев, шт.	Распределение деревьев по категориям состояния, % от запаса											Доля поврежденных деревьев, %	Признаки повреждения насаждений (код)						Рекомендуемые санитарно-оздоровительные мероприятия								
						без признаков ослабления	ослабленные	сильно ослабленные	усыхающие	свежий сухостой	старый сухостой	свежий ветровал, снеговал	старый ветровал, снеговал	свежий бурелом, снеголом	старый бурелом, снеголом	аварийные деревья		признак 1	признак 2	признак 3	признак 4	признак 5	признак 6	вид	площадь, га	запас, м ³						
9,0	Осина	1	2	75	412	11	49	36	-	-	1	-	3	-	-	-	4	821	3											УИД	0,80	9
1,0	Берёза	1	2	75	402	34	47	19	-	-	-	-	-	-	-	-	-															
10,0	Итого:				814	13	49	34	-	-	1	-	3	-	-	-	4												Итого:		9	

Исполнитель: Инженер-лесопатолог отдела защиты леса и ГЛПМ филиала ФБУ "Рослесозащита" - "ЦЗЛ Нижегородской области"



Д. П. Смирнов

ПОДПИСЬ

2. **Инструментальное лесопатологическое обследование лесного участка в квартале 75, выдел 15**

2.1. На площади 1 га фактическая таксационная характеристика лесных насаждений соответствует (не соответствует) таксационному описанию (нужное подчеркнуть). Причины несоответствия: давность лесовостройства.

2.2. Ведомость лесных участков с выявленными несоответствиями таксационным описаниям приведена в приложении 1 к Акту

2.2. Состояние насаждений: **с нарушенной устойчивостью**
с утраченной устойчивостью

Причины повреждения:

Основная причина ослабления: ветровал прошлых лет (821);

Дополнительные причины ослабления:

Описание повреждений насаждений:

Основные признаки ослабления: обрыв корней.

Дополнительные признаки ослабления:

Фактический отпад: текущий – м³/га; общий – 6 м³/га.

В том числе:

заселено (отработано) стволовыми вредителями

Вид вредителя	Порода	Встречаемость, %		Степень заселения лесного насаждения (слабая, средняя, сильная)
		заселённых деревьев	отработанных деревьев	
-	-	-	-	-

повреждено огнем

Порода	Вид пожара	Состояние корневых лап		Состояние корневой шейки		Подсушивание луба	
		% поврежденных огнём корней	% деревьев с данным повреждением	ожог корневой шейки по окружности (1/4; 2/4; 3/4; более 3/4)	% деревьев с данным повреждением	по окружности (1/4; 2/4; 3/4; более 3/4)	% деревьев с данным повреждением
-	-	-	-	-	-	-	-

заражено болезнями

Вид	Порода	Встречаемость (% заражённых деревьев)	Степень поражения лесного насаждения (слабая, средняя, сильная)
-	-	-	-
-	-	-	-

2.3. Выборке подлежит, % деревьев от общего запаса насаждения:

Категории санитарного состояния	Подлежит выборке по санитарному состоянию, %	Причины назначения
ослабленных	-	
сильно ослабленных	-	
усыхающих	-	
свежего сухостоя	-	
в т.ч. свежего ветровала	-	
свежего бурелома	-	
старого сухостоя	3	
в т.ч. старого ветровала	3	
старого бурелома	-	
аварийных деревьев	-	
Итого:	3	

2.4. Полнота лесного насаждения после уборки деревьев, подлежащих рубке, составит **0,78**;
Критическая полнота для данной категории лесных насаждений составляет **0,5**

ЗАКЛЮЧЕНИЕ

С целью предотвращения негативных процессов или ущерба от их воздействия назначено:
рекомендуется произвести санитарно-оздоровительные мероприятия в виде уборки неликвидной древесины

Технология рубок: –

Запас деревьев, подлежащих рубке: по санитарному состоянию – 6 м³/га;
при создании технологической сети (0 %) - 0 м³/га;

Участковое лесничество	Урочище (дача)	Квартал	Выдел	Площадь выдела, га	Вид мероприятия	Площадь мероприятия, га	Запас на выделе, подлежащий рубке, кбм.		Крайние сроки проведения
							Всего:	в т. ч. по санитарному состоянию	
Арзамасское	-	75	15	1,0	УНД	1,0	6	6	III-IV квартал 2017 года- 2018 год

Меры по обеспечению возобновления: –

Мероприятия, необходимые для предупреждения заражения или повреждения смежных насаждений: *своевременная вывозка заготовленной древесины, сжигание порубочных остатков в пожаробезопасный период с соблюдением правил пожарной безопасности, мульчирование порубочных остатков или их вывоз в места, предназначенные для переработки древесины, или складирование в кучи на последующее перегнивание.*

Сведения для расчёта степени повреждения:

год образования ветровала – ранее 2015 г.;

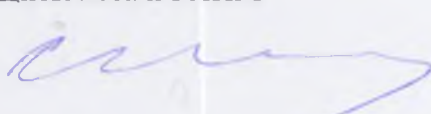
основная причина повреждения древесины: *вывал деревьев*

Дата проведения обследования: 20 сентября 2016 года.

Исполнители работ по проведению лесопатологического обследования:

Инженер-лесопатолог I категории отдела защиты леса и ГЛПМ
филиала ФБУ «Рослесозащита» –
«ЦЗЛ Нижегородской области»

Д. П. Смирнов



Ведомость перечёта деревьев, назначенных в рубку

ВРЕМЕННАЯ ПРОБНАЯ ПЛОЩАДЬ № _____

Субъект Российской Федерации Нижегородская область
Лесничество (лесопарк) Арзамасское межрайонное Участковое лесничество Арзамасское
Квартал 75 Выдел 15 Площадь, га 1
Номер очага вредных организмов _____ Размер пробной площади, га _____
Таксационная характеристика:
Тип леса Стр/В₂ Состав 7Ос2Б1Лп Возраст, лет 70 Бонитет II
Полнота 0,8 Запас на 1 га 220 Возобновление: -
Время и причина ослабления насаждения: Старый ветровал (821)

Тип очага: эпизодический, хронический (подчеркнуть)

Фаза развития очага: начальная, нарастание численности, собственно вспышка, кризис

Состояние насаждения, намечаемые мероприятия:

Насаждение с нарушенной устойчивостью, требующее уборки неликвидной древесины

Исполнитель работ по проведению лесопатологического обследования:

Инженер-лесопатолог отдела защиты леса и государственного лесопатологического мо
Должность

Дата составления документа: 20.09.2016 года

Смирнов Д. П.
ФИО


Подпись

Телефон 8 (831) 428-94-27

ВЕДОМОСТЬ ПЕРЕКЕТА ДЕРЕВЬЕВ

Порода: *Осина*

Степень толщины, см	Распределение дерева по категориям состояния, шт																Всего деревьев по ступеням толщины		
	I	II	III	IV		V		VI			ветровал, бурелом			аварийные деревья			шт	в т.ч. подлежит рубке, %	
				НЗ	З	НЗ	З	НЗ	З	О	НЗ	З	О	НЗ	З	О			
8																		-	-
12																		-	-
16																		-	-
20	69	326	79						9				9					492	4
24																		-	-
28																		-	-
32																		-	-
36																		-	-
40																		-	-
44																		-	-
48																		-	-
52																		-	-
56																		-	-
Итого	шт.	69	326	79	-	-	-	-	9	-	-	-	9	-	-	-	-	492	4
	%	14	66	16	-	-	-	-	2	-	-	-	2	-	-	-	-	100	4

Порода: *Берёза*

Степень толщины, см	Распределение дерева по категориям состояния, шт																Всего деревьев по ступеням толщины		
	I	II	III	IV		V		VI			ветровал, бурелом			аварийные деревья			шт	в т.ч. подлежит рубке, %	
				НЗ	З	НЗ	З	НЗ	З	О	НЗ	З	О	НЗ	З	О			
8																		-	-
12																		-	-
16																		-	-
20	27	71	33															131	-
24																		-	-
28																		-	-
32																		-	-
36																		-	-
40																		-	-
44																		-	-
48																		-	-
52																		-	-
56																		-	-
Итого	шт.	27	71	33	-	-	-	-	-	-	-	-	-	-	-	-	-	131	-
	%	21	54	25	-	-	-	-	-	-	-	-	-	-	-	-	-	100	-

Порода: *Лица*

Степень толщины, см	Распределение дерева по категориям состояния, шт																Всего деревьев по ступеням толщины		
	I	II	III	IV		V		VI			ветровал, бурелом			аварийные деревья			шт	в т.ч. подлежит рубке, %	
				НЗ	З	НЗ	З	НЗ	З	О	НЗ	З	О	НЗ	З	О			
8																		-	-
12																		-	-
16																		-	-
20	29	25	10															64	-
24																		-	-
28																		-	-
32																		-	-
36																		-	-
40																		-	-
44																		-	-
48																		-	-
52																		-	-
56																		-	-
Итого	шт.	29	25	10	-	-	-	-	-	-	-	-	-	-	-	-	-	64	-
	%	45	39	16	0	0	0	0	0	0	0	0	0	0	0	0	0	100	-

Примечание: НЗ - незаселенно, З - заселенно, О - отработано

Филиал ФБУ "Рослесозащита" - "ЦЗЛ Нижегородской области"
(организация, проводившая работу)

Департамент лесного хозяйства Нижегородской области
(уполномоченный орган субъекта Российской Федерации)

Карточка лесопатологической таксации

Лесничество (лесопарк) Армаасское межрайонное

уч. лесничество Армаасское

Географические координаты: С.Ш.: 55°27'21,0"

В.Д.: 43°52'23,4"

Дата проведения: 20 сентября 2016 г.

Квартал 75

Выдел 15

Площадь выдела, га 1,0

Площадь лесопатологического выдела (повреждения, поражения), га

1,00

Состав 7Ос2Б1Лп

Возраст, лет 70

Полнота исходная 0,80

Полнота фактическая 0,78

Бонитет II

ТЛ/ТУМ

Стр В₂

Занес на I га 220

Причины ослабления посадений (код)

821

Ветровал

0

0

0

0

0

Создание технологической сети, %

Кoeffициент	Состав порода	Ярус	Класс Крафта	Возраст породы, лет	Количество учтенных деревьев, шт.	Распределение деревьев по категориям состояния, % от запаса											Доля повреждённых деревьев, %	Признаки повреждения посадений (код)						Рекомендуемые санитарно-оздоровительные мероприятия									
						без признаков ослабления	ослабленные	сильно ослабленные	усыхающие	свежий сухой	старый сухой	свежий ветровал, снеговал	старый ветровал, снеговал	свежий бурелом, снеголом	старый бурелом, снеголом	аварийные деревья		признак 1	признак 2	признак 3	признак 4	признак 5	признак 6	вид	площадь, га	запас, м ³							
1	2	3	4	5	6	7	8	9	10	11	12	13	14	15	16	17	18	19	20	21	22	23	24	25	26	27	28	29	30	31	32	33	
7,0	Осина	1	2	70	492	14	66	16			2		2				821	2														6	
2,0	Берёза	1	2	70	131	21	54	25																									
1,0	Липа	1	2	70	64	45	39	16																									
10,0				Итого:	687	19	61	18			1		1																		Итого:	6	

Исполнитель: Инженер-лесопатолог отдела защиты леса и ГЛПМ филиала ФБУ "Рослесозащита" - ЦЗЛ Нижегородской области



подпись

Д. П. Смирнов

2. **Инструментальное лесопатологическое обследование лесного участка в квартале 75, выдел 16**

2.1. На площади 0,7 га фактическая таксационная характеристика лесных насаждений соответствует (не соответствует) таксационному описанию (нужное подчеркнуть). Причины несоответствия: давность лесоустройства.

2.2. Ведомость лесных участков с выявленными несоответствиями таксационным описаниям приведена в приложении 1 к Акту

2.2. Состояние насаждений: **с нарушенной устойчивостью**



с утраченной устойчивостью



Причины повреждения:

Основная причина ослабления: ветровал прошлых лет (821);

Дополнительные причины ослабления:

Описание повреждений насаждений:

Основные признаки ослабления: обрыв корней.

Дополнительные признаки ослабления:

Фактический отпад: текущий – м³/га; общий – 6 м³/га.

В том числе:

заселено (отработано) стволовыми вредителями

Вид вредителя	Порода	Встречаемость, %		Степень заселения лесного насаждения (слабая, средняя, сильная)
		заселённых деревьев	отработанных деревьев	
-	-	-	-	-

повреждено огнем

Порода	Вид пожара	Состояние корневых лап		Состояние корневой шейки		Подсушивание луба	
		% поврежденных огнём корней	% деревьев с данным повреждением	ожог корневой шейки по окружности (1/4; 2/4; 3/4; более 3/4)	% деревьев с данным повреждением	по окружности (1/4; 2/4; 3/4; более 3/4)	% деревьев с данным повреждением
-	-	-	-	-	-	-	-

заражено болезнями

Вид	Порода	Встречаемость (% заражённых деревьев)	Степень поражения лесного насаждения (слабая, средняя, сильная)
-	-	-	-
-	-	-	-

2.3. Выборке подлежит, % деревьев от общего запаса насаждения:

Категории санитарного состояния	Подлежит выборке по санитарному состоянию, %	Причины назначения
ослабленных	-	
сильно ослабленных	-	
усыхающих	-	
свежего сухостоя	-	
в т.ч. свежего ветровала	-	
свежего бурелома	-	
старого сухостоя	3	
в т.ч. старого ветровала	3	
старого бурелома	-	
аварийных деревьев	-	
Итого:	3	

2.4. Полнота лесного насаждения после уборки деревьев, подлежащих рубке, составит **0,68**;
Критическая полнота для данной категории лесных насаждений составляет **0,5**

ЗАКЛЮЧЕНИЕ

С целью предотвращения негативных процессов или ущерба от их воздействия назначено:
рекомендуется произвести санитарно-оздоровительные мероприятия в виде уборки неликвидной древесины

Технология рубок: –

Запас деревьев, подлежащих рубке: по санитарному состоянию – 6 м³/га;

при создании технологической сети (0 %) - 0 м³/га;

Участковое лесничество	Урочище (дача)	Квартал	Выдел	Площадь выдела, га	Вид мероприятия	Площадь мероприятия, га	Запас на выделе, подлежащий рубке, куб.м.		Крайние сроки проведения
							Всего:	в т.ч. по санитарному состоянию	
Арзамасское	-	75	16	0,7	УНД	0,7	4	4	III-IV квартал 2017 года-2018 год

Меры по обеспечению возобновления: –

Мероприятия, необходимые для предупреждения заражения или повреждения смежных насаждений: *своевременная вывозка заготовленной древесины, сжигание порубочных остатков в пожаробезопасный период с соблюдением правил пожарной безопасности, мульчирование порубочных остатков или их вывоз в места, предназначенные для переработки древесины, или складирование в кучи на последующее перегнивание.*

Сведения для расчёта степени повреждения:

год образования ветровала – ранее 2015 г.;

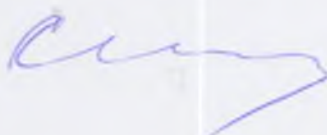
основная причина повреждения древесины: *вывал деревьев*

Дата проведения обследования: 20 сентября 2016 года.

Исполнители работ по проведению лесопатологического обследования:

Инженер-лесопатолог I категории отдела защиты леса и ГЛПМ
филиала ФБУ «Рослесозащита» –
«ЦЗЛ Нижегородской области»

Д. П. Смирнов



Ведомость перечёта деревьев, назначенных в рубку

ВРЕМЕННАЯ ПРОБНАЯ ПЛОЩАДЬ № _____

Субъект Российской Федерации Нижегородская область
Лесничество (лесопарк) Арзамасское межрайонное Участковое лесничество Арзамасское
Квартал 75 Выдел 16 Площадь, га 0,7
Номер очага вредных организмов _____ Размер пробной площади, га _____
Таксационная характеристика:
Тип леса Стр/С₂ Состав 7Ос2Б1Лп Возраст, лет 70 Бонитет 1
Полнота 0,7 Запас на 1 га 230 Возобновление: -
Время и причина ослабления насаждения: Старый ветровал (821)

Тип очага: эпизодический, хронический (подчеркнуть)

Фаза развития очага: начальная, нарастание численности, собственно вспышка, кризис

Состояние насаждения, намечаемые мероприятия :

Насаждение с нарушенной устойчивостью, требующее уборки неликвидной древесины

Исполнитель работ по проведению лесопатологического обследования:

Инженер-лесопатолог отдела защиты леса и государственного лесопатологического мс
Должность

Дата составления документа: 20.09.2016 года

Смирнов Д. П.
ФИО


Подпись

Телефон 8 (831) 428-94-27

ВЕДОМОСТЬ ПЕРЕЧЁТА ДЕРЕВЬЕВ

Оборотная сторона

Порода: *Осина*

Ступени толщины, см.	Распределение дерева по категориям состояния, шт.															Всего деревьев по ступеням толщины			
	I	II	III	IV		V		VI			ветровал, бурелом			аварийные деревья			шт.	в т.ч. убытков рублев. %	
				НЗ	З	НЗ	З	НЗ	З	О	НЗ	З	О	НЗ	З	О			
8																			
12																			
16																			
20																			
24																			
28	33	101	135																274
32																			
36																			
40																			
44																			
48																			
52																			
56																			
Итого	шт.	33	101	135	-	-	-	-	-	-	-	5	-	-	-	-	-	-	274
	%	12	37	49	-	-	-	-	-	-	-	2	-	-	-	-	-	-	100

Порода: *Береза*

Ступени толщины, см.	Распределение дерева по категориям состояния, шт.															Всего деревьев по ступеням толщины				
	I	II	III	IV		V		VI			ветровал, бурелом			аварийные деревья			шт.	в т.ч. убытков рублев. %		
				НЗ	З	НЗ	З	НЗ	З	О	НЗ	З	О	НЗ	З	О				
8																				
12																				
16																				
20																				
24	28	34	9							1										72
28																				
32																				
36																				
40																				
44																				
48																				
52																				
56																				
Итого	шт.	28	34	9	-	-	-	-	1	-	-	-	-	-	-	-	-	-	72	
	%	39	47	13	-	-	-	-	1	-	-	-	-	-	-	-	-	-	100	

Порода: *Лиственница*

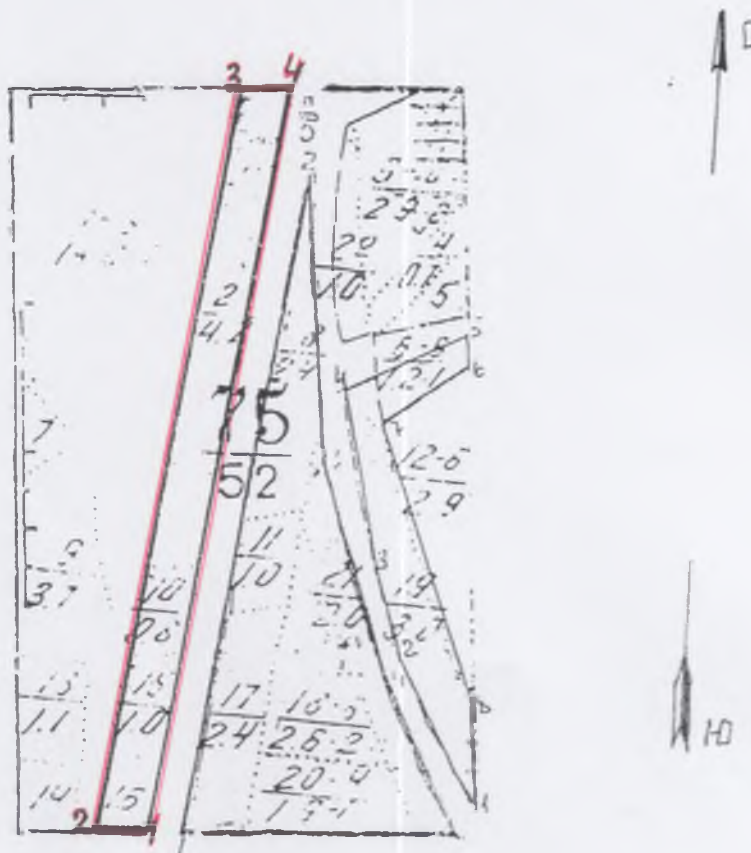
Ступени толщины, см.	Распределение дерева по категориям состояния, шт.															Всего деревьев по ступеням толщины				
	I	II	III	IV		V		VI			ветровал, бурелом			аварийные деревья			шт.	в т.ч. убытков рублев. %		
				НЗ	З	НЗ	З	НЗ	З	О	НЗ	З	О	НЗ	З	О				
8	0	0																		
12	0	0																		
16	0	0																		
20	5	26	8																	39
24	0	0																		
28	0	0																		
32	0	0																		
36	0	0																		
40	0	0																		
44	0	0																		
48	0	0																		
52	0	0																		
56	0	0																		
Итого	шт.	5	26	8	-	-	-	-	-	-	-	-	-	-	-	-	-	-	39	
	%	13	67	21	0	0	0	0	0	0	0	0	0	0	0	0	0	0	101	

Примечание: НЗ - неиспользованное, З - заселенное, О - отработанное

Абрис участка леса

в квартале 75, выдел 2,10,15,16 площадью 6,7 га
Арзамасского участкового лесничества Арзамасского межрайонного лесничества,
намеченного под уборку неликвидной древесины

М 1:10000



Номера точек	Географические координаты		Румбы линий	Длина, м	Номера точек	Географические координаты		Румбы линий	Длина, м
	Широта	Долгота				Широта	Долгота		
1-2	55°27'15,5"	43°52'23,1"	З:0	68	3-4	55°27'47,4"	43°52'33,6"	В-0	68
2-3	55°27'15,5"	43°52'19,7"	СВ:10	1000	4-1	55°27'47,4"	43°52'37,3"	ЮЗ:10	1000

Исполнители работ по проведению лесопатологического обследования:

Инженер-лесопатолог отдела защиты леса и ГЛПМ
филиала ФБУ «Рослесозащита» -
«ЦЗЛ Нижегородской области»

 Д. П. Смирнов

Дата составления документа 20.09.2016 г.

Телефон 8 (831) 428-94-27

2. **Инструментальное лесопатологическое обследование лесного участка в квартале 75, выдел 6**

2.1. На площади 1,0 га фактическая таксационная характеристика лесных насаждений соответствует (не соответствует) таксационному описанию (нужное подчеркнуть). Причины несоответствия: давность лесоустройства.

2.2. Ведомость лесных участков с выявленными несоответствиями таксационным описаниям приведена в приложении 1 к Акту

2.2. Состояние насаждений: **с нарушенной устойчивостью** **с утраченной устойчивостью**

Причины повреждения:

Основная причина ослабления: ветровал прошлых лет (821);

Дополнительные причины ослабления:

Описание повреждений насаждений:

Основные признаки ослабления: обрыв корней.

Дополнительные признаки ослабления:

Фактический отпад: текущий – м³/га; общий – 11 м³/га.

В том числе:

заселено (отработано) стволовыми вредителями

Вид вредителя	Порода	Встречаемость, %		Степень заселения лесного насаждения (слабая, средняя, сильная)
		заселённых деревьев	отработанных деревьев	
-	-	-	-	-

повреждено огнем

Порода	Вид пожара	Состояние корневых лап		Состояние корневой шейки		Подсушивание луба	
		% поврежденных огнём корней	% деревьев с данным повреждением	ожог корневой шейки по окружности (1/4; 2/4; 3/4; более 3/4)	% деревьев с данным повреждением	по окружности (1/4; 2/4; 3/4; более 3/4)	% деревьев с данным повреждением
-	-	-	-	-	-	-	-

заражено болезнями

Вид	Порода	Встречаемость (% заражённых деревьев)	Степень поражения лесного насаждения (слабая, средняя, сильная)
-	-	-	-
-	-	-	-

2.3. Выборке подлежит, % деревьев от общего запаса насаждения:

Категории санитарного состояния	Подлежит выборке по санитарному состоянию, %	Причины назначения
ослабленных	-	
сильно ослабленных	-	
усыхающих	-	
свежего сухостоя	-	
в т.ч. свежего ветровала	-	
свежего бурелома	-	
старого сухостоя	4	
в т.ч. старого ветровала	4	
старого бурелома	-	
аварийных деревьев	-	
Итого:	4	

2.4. Полнота лесного насаждения после уборки деревьев, подлежащих рубке, составит **0,77**;
Критическая полнота для данной категории лесных насаждений составляет **0,5**

ЗАКЛЮЧЕНИЕ

С целью предотвращения негативных процессов или ущерба от их воздействия назначено:
рекомендуется произвести санитарно-оздоровительные мероприятия в виде уборки неликвидной древесины

Технология рубок: –

Запас деревьев, подлежащих рубке: по санитарному состоянию – $11 \text{ м}^3/\text{га}$;
при создании технологической сети (0 %) - $0 \text{ м}^3/\text{га}$;

Участковое лесничество	Урочище (дача)	Квартал	Выдел	Площадь выдела, га	Вид мероприятия	Площадь мероприятия, га	Запас на выделе, подлежащий рубке, кбм.		Крайние сроки проведения
							Всего:	в т. ч. по санитарному состоянию	
Арзамасское	-	75	6	1,2	УНД	1,0	13	13	III-IV квартал 2017 года-2018 год

Меры по обеспечению возобновления: –

Мероприятия, необходимые для предупреждения заражения или повреждения смежных насаждений: *своевременная вывозка заготовленной древесины, сжигание порубочных остатков в пожаробезопасный период с соблюдением правил пожарной безопасности, мульчирование порубочных остатков или их вывоз в места, предназначенные для переработки древесины, или складирование в кучи на последующее перегнивание.*

Сведения для расчёта степени повреждения:

год образования ветровала – ранее 2015 г.;

основная причина повреждения древесины: *вывал деревьев*

Дата проведения обследования: 20 сентября 2016 года.

Исполнители работ по проведению лесопатологического обследования:

Инженер-лесопатолог I категории отдела защиты леса и ГЛПМ филиала ФБУ «Рослесозащита» – «ЦЗЛ Нижегородской области»



Д. П. Смирнов

Ведомость перече́та деревьёв, назначенных в рубку

ВРЕМЕННАЯ ПРОБНАЯ ПЛОЩАДЬ № _____

Субъект Российской Федерации Нижегородская область
Лесничество (лесопарк) Арзамасское межрайонное Участковое лесничество Арзамасское
Квартал 75 Выдел 6 Площадь, га 1,2
Номер очага вредных организмов _____ Размер пробной площади, га 1
Таксационная характеристика:
Тип леса Стр/В₂ Состав 6Б3Ос1Лп Возраст, лет 80 Бонитет II
Полнота 0,7 Запас на I га 190 Возобновление: -
Время и причина ослабления насаждения: Старый ветровал (821)

Тип очага: эпизодический, хронический (подчеркнуть)

Фаза развития очага: начальная, нарастание численности, собственно вспышка, кризис

Состояние насаждения, намечаемые мероприятия :

Насаждение с нарушенной устойчивостью, требующее уборки неликвидной древесины

Исполнитель работ по проведению лесопатологического обследования

Инженер-лесопатолог отдела защиты леса и государственного лесопатологического мониторинга
Должность

Дата составления документа: 20.09.2016 года

Смирнов Д. П.
ФИО



Подпись

Телефон 8 (831) 428-94-27

ВЕДОМОСТЬ ПЕРЕЧЁТА ДЕРЕВЬЕВ

Порода: Береза

Ступени толщины, см	Распределение деревьев по категориям состояния, шт.																Всего деревьев по ступеням толщины		
	I	II	III	IV		V		VI			ветровал, бурелом			аварийные деревья			шт.	в т.ч. подложка руб. %	
				НЗ	З	НЗ	З	НЗ	З	О	НЗ	З	О	НЗ	З	О			
8																		-	-
12																		-	-
16																		-	-
20																		-	-
24	17	253	145						4				9					428	3
28																		-	-
32																		-	-
36																		-	-
40																		-	-
44																		-	-
48																		-	-
52																		-	-
56																		-	-
Итого	шт.	17	253	145	-	-	-	-	4	-	-	-	9	-	-	-	-	428	3
	%	4	59	34	-	-	-	-	1	-	-	-	2	-	-	-	-	100	3

Порода: Осина

Ступени толщины, см	Распределение деревьев по категориям состояния, шт.																Всего деревьев по ступеням толщины		
	I	II	III	IV		V		VI			ветровал, бурелом			аварийные деревья			шт.	в т.ч. подложка руб. %	
				НЗ	З	НЗ	З	НЗ	З	О	НЗ	З	О	НЗ	З	О			
8																		-	-
12																		-	-
16																		-	-
20																		-	-
24	13	65	134										4					216	2
28																		-	-
32																		-	-
36																		-	-
40																		-	-
44																		-	-
48																		-	-
52																		-	-
56																		-	-
Итого	шт.	13	65	134	-	-	-	-	-	-	-	-	4	-	-	-	-	216	2
	%	6	30	62	-	-	-	-	-	-	-	-	2	-	-	-	-	100	2

Порода: Липа

Ступени толщины, см	Распределение деревьев по категориям состояния, шт.																Всего деревьев по ступеням толщины		
	I	II	III	IV		V		VI			ветровал, бурелом			аварийные деревья			шт.	в т.ч. подложка руб. %	
				НЗ	З	НЗ	З	НЗ	З	О	НЗ	З	О	НЗ	З	О			
8																		-	-
12																		-	-
16																		-	-
20																		-	-
24	32	25	14															71	-
28																		-	-
32																		-	-
36																		-	-
40																		-	-
44																		-	-
48																		-	-
52																		-	-
56																		-	-
Итого	шт.	32	25	14	-	-	-	-	-	-	-	-	-	-	-	-	-	71	-
	%	45	35	20	0	0	0	0	0	0	0	0	0	0	0	0	0	100	-

Примечание: НЗ - незаселенное, З - заселенное, О - отработанное

Филиал ФБУ "Рослесозащита" - "ЦЗЛ Нижегородской области"
(организация, проводившая работу)

Департамент лесного хозяйства Нижегородской области
(уполномоченный орган субъекта Российской Федерации)

Карточка лесопатологической таксации

Лесничество (лесопарк) Арзамасское межрайонное

уч. лесничество Арзамасское

Географические координаты: С.Ш.: 55°27'34,5" В.Д.: 43°52'44,1" Дата проведения: 20 сентября 2016 г.

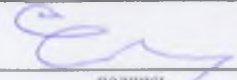
Квартал 75 Выдел 6 Площадь выдела, га 1,2 Площадь лесопатологического выдела (повреждения, поражения), га 1,00

Состав 6БЗОсПлн Возраст, лет 80 Полнота исходная 0,70 Полнота фактическая 0,68 Бонитет II ТЛ/ТУМ Стр В₂ Запас на 1 га 190

Причины ослабления насаждений (код) 821 Ветровал 0 0 0 0 0 Создание технологической сети, %

Коэффициент	Порода	Ярус	Класс Крафта	Возраст породы, лет	Количество учетных деревьев, шт.	Распределение деревьев по категориям состояния, % от запаса											Доля поврежденных деревьев, %	Признаки повреждения насаждений (код)						Рекомендуемые санитарно-оздоровительные мероприятия								
						без признаков ослабления	ослабленные	сильно ослабленные	устоявшие	свежий сухой	старый сухой	свежий ветровал, снегопад	старый ветровал, снегопад	свежий бурелом, снеголом	старый бурелом, снеголом	загоревшие деревья		признак 1	признак 2	признак 3	признак 4	признак 5	признак 6	вид	площадь, га	запас, м ³						
																											код	% деревьев с наличием признака от числа стволов	код	% деревьев с наличием признака от числа стволов	код	% деревьев с наличием признака от числа стволов
1	2	3	4	5	6	7	8	9	10	11	12	13	14	15	16	17	18	19	20	21	22	23	24	25	26	27	28	29	30	31	32	33
6,0	Береза	1	2	80	428	4	59	34			1		2				821	2														3
3,0	Осина	1	2	80	216	6	30	62					2				821	2														1
1,0	Липа	1	2	80	71	44	36	20																								
10,0				Итого	715	9	48	41	-	-	1	-	2	-	-	-																4

Исполнитель: Инженер-лесопатолог отдела защиты леса и ГЛПМ филиала ФБУ "Рослесозащита" - ЦЗЛ Нижегородской области


подпись

Д. П. Смирнов

2. **Инструментальное лесопатологическое обследование лесного участка в квартале 75, выдел 19**

2.1. На площади 3,0 га фактическая таксационная характеристика лесных насаждений соответствует (не соответствует) таксационному описанию (нужное подчеркнуть). Причины несоответствия: давность лесовостройства.

2.2. Ведомость лесных участков с выявленными несоответствиями таксационным описаниям приведена в приложении 1 к Акту

2.2. Состояние насаждений: **с нарушенной устойчивостью**

с утраченной устойчивостью

Причины повреждения:

Основная причина ослабления: ветровал прошлых лет (821);

Дополнительные причины ослабления:

Описание повреждений насаждений:

Основные признаки ослабления: обрыв корней.

Дополнительные признаки ослабления:

Фактический отпад: текущий – м³/га; общий – 8 м³/га.

В том числе:

заселено (отработано) стволовыми вредителями

Вид вредителя	Порода	Встречаемость, %		Степень заселения лесного насаждения (слабая, средняя, сильная)
		заселённых деревьев	отработанных деревьев	
-	-	-	-	-

повреждено огнем

Порода	Вид пожара	Состояние корневых лап		Состояние корневой шейки		Подсушивание луба	
		% поврежденных огнём корней	% деревьев с данным повреждением	ожог корневой шейки по окружности (1/4; 2/4; 3/4; более 3/4)	% деревьев с данным повреждением	по окружности (1/4; 2/4; 3/4; более 3/4)	% деревьев с данным повреждением
-	-	-	-	-	-	-	-

заражено болезнями

Вид	Порода	Встречаемость (% заражённых деревьев)	Степень поражения лесного насаждения (слабая, средняя, сильная)
-	-	-	-
-	-	-	-

2.3. Выборке подлежит, % деревьев от общего запаса насаждения:

Категории санитарного состояния	Подлежит выборке по санитарному состоянию, %	Причины назначения
ослабленных	-	
сильно ослабленных	-	
усыхающих	-	
свежего сухостоя	-	
в т.ч. свежего ветровала	-	
свежего бурелома	-	
старого сухостоя	3	
в т.ч. старого ветровала	3	
старого бурелома	-	
аварийных деревьев	-	
Итого:	3	

2.4. Полнота лесного насаждения после уборки деревьев, подлежащих рубке, составит **0,78**;
Критическая полнота для данной категории лесных насаждений составляет **0,5**

ЗАКЛЮЧЕНИЕ

С целью предотвращения негативных процессов или ущерба от их воздействия назначено:
рекомендуется произвести санитарно-оздоровительные мероприятия в виде уборки неликвидной древесины

Технология рубок: –

Запас деревьев, подлежащих рубке: по санитарному состоянию – 8 м³/га;

при создании технологической сети (0 %) - 0 м³/га;

Участковое лесничество	Урочище (дача)	Квартал	Выдел	Площадь выдела, га	Вид мероприятия	Площадь мероприятия, га	Запас на выделе, подлежащий рубке, кбм.		Крайние сроки проведения
							Всего:	в т.ч. по санитарному состоянию	
Арзамасское	-	75	19	3,0	УНД	3,0	24	24	III-IV квартал 2017 года- 2018 год

Меры по обеспечению возобновления: –

Мероприятия, необходимые для предупреждения заражения или повреждения смежных насаждений: *своевременная вывозка заготовленной древесины, сжигание порубочных остатков в пожаробезопасный период с соблюдением правил пожарной безопасности, мульчирование порубочных остатков или их вывоз в места, предназначенные для переработки древесины, или складирование в кучи на последующее перегнивание.*

Сведения для расчёта степени повреждения:

год образования ветровала – ранее 2015 г.;

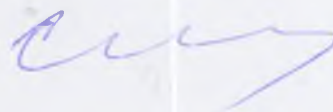
основная причина повреждения древесины: *вывал деревьев*

Дата проведения обследования: 20 сентября 2016 года.

Исполнители работ по проведению лесопатологического обследования:

Инженер-лесопатолог I категории отдела защиты леса и ГЛПМ
филиала ФБУ «Рослесозащита» –
«ЦЗЛ Нижегородской области»

Д. П. Смирнов



Ведомость перечёта деревьев, назначенных в рубку

ВРЕМЕННАЯ ПРОБНАЯ ПЛОЩАДЬ № _____

Субъект Российской Федерации Нижегородская область

Лесничество (лесопарк) Арзамасское межрайонное Участковое лесничество Арзамасское

Квартал 75 Выдел 19 Площадь, га 3

Номер очага вредных организмов _____ Размер пробной площади, га 3

Таксационная характеристика:

Тип леса Слп/С2 Состав 6Ос2Б2Лп Возраст, лет 70 Бонитет I

Полнота 0,8 Запас на 1 га 280 Возобновление: -

Время и причина ослабления насаждения: Старый ветровал (821)

Тип очага: эпизодический, хронический (подчеркнуть)

Фаза развития очага: начальная, нарастание численности, собственно вспышка, кризис

Состояние насаждения, намечаемые мероприятия:

Насаждение с нарушенной устойчивостью, требующее уборки неликвидной древесины

Исполнитель работ по проведению лесопатологического обследования:

Инженер-лесопатолог отдела защиты леса и государственного лесопатологического мс
Должность

Дата составления документа: 20.09.2016 года

Смирнов Д. П.
ФИО


Подпись

Телефон 8 (831) 428-94-27

ВЕДОМОСТЬ ПЕРЕКЕТА ДЕРЕВЬЕВ

Оборотная сторона

Порода: *Осина*

Ступени толщины, см	Распределение деревьев по категориям состояния, шт															Всего деревьев по ступеням толщины			
	I	II	III	IV		V		VI			ветровал бурелом			аварийные деревья			шт.	в т.ч. исключено рубле. %	
				НЗ	З	НЗ	З	НЗ	З	О	НЗ	З	О	НЗ	З	О			
8																		-	-
12																		-	-
16																		-	-
20																		-	-
24	165	114	714					20				20						1 033	4
28																		-	-
32																		-	-
36																		-	-
40																		-	-
44																		-	-
48																		-	-
52																		-	-
56																		-	-
Итого	шт.	165	114	714	-	-	-	-	20	-	-	20	-	-	-	-	-	1033	4
	%	16	11	69	-	-	-	-	2	-	-	2	-	-	-	-	-	100	4

Порода: *Береза*

Ступени толщины, см	Распределение деревьев по категориям состояния, шт															Всего деревьев по ступеням толщины			
	I	II	III	IV		V		VI			ветровал бурелом			аварийные деревья			шт.	в т.ч. исключено рубле. %	
				НЗ	З	НЗ	З	НЗ	З	О	НЗ	З	О	НЗ	З	О			
8																		-	-
12																		-	-
16																		-	-
20	32	115	169									3						319	1
24																		-	-
28																		-	-
32																		-	-
36																		-	-
40																		-	-
44																		-	-
48																		-	-
52																		-	-
56																		-	-
Итого	шт.	32	115	169	-	-	-	-	-	-	-	3	-	-	-	-	-	319	1
	%	10	36	53	-	-	-	-	-	-	-	1	-	-	-	-	-	100	1

Порода: *Лица*

Ступени толщины, см	Распределение деревьев по категориям состояния, шт															Всего деревьев по ступеням толщины			
	I	II	III	IV		V		VI			ветровал бурелом			аварийные деревья			шт.	в т.ч. исключено рубле. %	
				НЗ	З	НЗ	З	НЗ	З	О	НЗ	З	О	НЗ	З	О			
8																		-	-
12																		-	-
16																		-	-
20	13	134	196															343	-
24																		-	-
28																		-	-
32																		-	-
36																		-	-
40																		-	-
44																		-	-
48																		-	-
52																		-	-
56																		-	-
Итого	шт.	13	134	196	-	-	-	-	-	-	-	-	-	-	-	-	-	343	-
	%	4	39	57	0	0	0	0	0	0	0	0	0	0	0	0	0	100	-

Примечание: НЗ - незаселенное, З - заселенное, О - отработанное

Филиал ФБУ "Рослесозащита" - "ЦЗЛ Нижегородской области"
(организация, проводившая работу)

Департамент лесного хозяйства Нижегородской области
(уполномоченный орган субъекта Российской Федерации)

Карточка лесопатологической таксации

Лесничество (лесопарк) Арзамасское межрайонное уч. лесничество Арзамасское Географические координаты: С.Ш.: 55°27'24,1" В.Д.: 43°52'44,7" Дата проведения: 20 сентября 2016 г.

Квартал 75 Выдел 19 Площадь выдела, га 3,0 Площадь лесопатологического выдела (повреждения, поражения), га 3,00

Состав 6Ос2Б2Ли Возраст, лет 70 Полнота исходная 0,80 Полнота фактическая 0,78 Бонитет I ТЛ/ТУМ Сли С2 Запас на 1 га 280

Причины ослабления насаждений (код) 821 Ветровал 0 0 0 0 0 Создание технологической сети, %

Состав		Ярус	Класс Крафта	Возраст породы, лет	Количество учётных деревьев, шт.	Распределение деревьев по категориям состояния, % от запаса											Доля повреждённых деревьев, %	Признаки повреждения насаждений (код)						Рекомендуемые санитарно-оздоровительные мероприятия								
						без признаков ослабления	ослабленные	сильно ослабленные	усыхающие	свежий сухой	старый сухой	свежий ветровал, снеговал	старый ветровал, снеговал	свежий бурелом, снеголом	старый бурелом, снеголом	аварийные деревья		признак 1	признак 2	признак 3	признак 4	признак 5	признак 6	вид	площадь, га	запас, м³						
Коэффициент	порода	3	4	5	6	7	8	9	10	11	12	13	14	15	16	17	18	19	20	21	22	23	24	25	26	27	28	29	30	31	32	33
6,0	Осина	1	2	70	1 033	16	11	69			2		2				821	2														21
2,0	Берёза	1	2	70	319	10	36	53					1				821	1												УИД	3,00	3
2,0	Лиственница	1	2	70	343	4	39	57																								
10,0	Итого:				1 695	12	22	63	-	-	1	-	1	-	-	-															Итого:	24

Исполнитель: Инженер-лесопатолог отдела защиты леса и ГЛПМ филиала ФБУ "Рослесозащита" - ЦЗЛ Нижегородской области

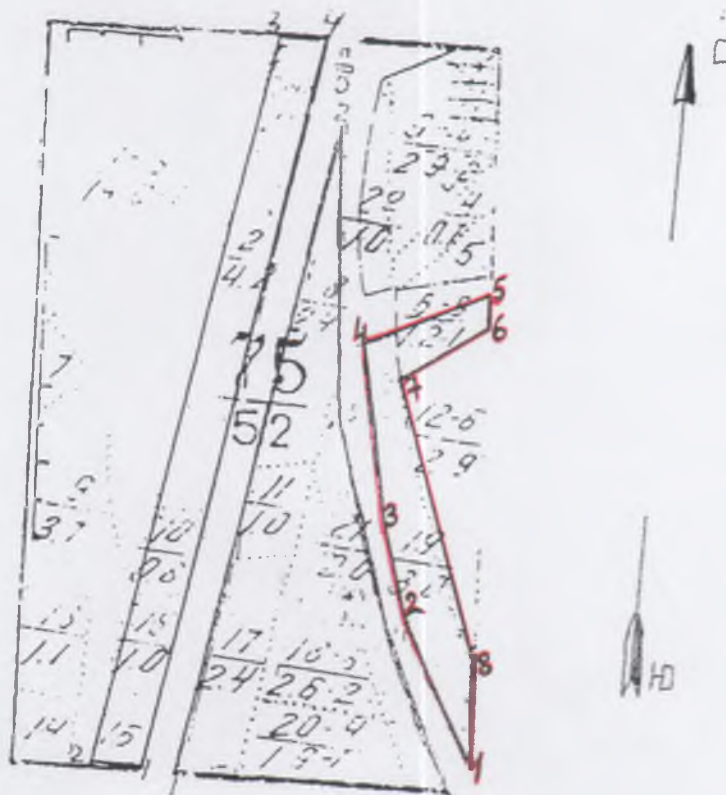

Подпись

Д. П. Смирнов

Абрис участка леса

в квартале 75, выдел 6,19 площадью га-4
Арзамасского участкового лесничества Арзамасского межрайонного лесничества,
намеченного под уборку неликвидной древесины


М 1:10000



Номера точек	Географические координаты		Румбы линий	Длина, м	Номера точек	Географические координаты		Румбы линий	Длина, м
	Широта	Долгота				Широта	Долгота		
1-2	55°27'15,5"	43°52'48,7"	СЗ:36	200	5-6	55°27'36,2"	43°52'49,6"	ЮВ:7	40
2-3	55°27'20,6"	43°52'44,4"	СЗ:21	145	6-7	55°27'34,8"	43°52'49,6"	ЮЗ:54	120
3-4	55°27'24,5"	43°52'42,5"	СЗ:15	205	7-8	55°27'32,5"	43°52'42,8"	ЮВ:23	370
4-5	55°27'34,1"	43°52'40,4"	СВ:60	180	8-1	55°27'20,8"	43°52'48,7"	ЮВ:7	135

Исполнители работ по проведению лесопатологического обследования:

Инженер-лесопатолог отдела защиты леса и ГЛПМ
филиала ФБУ «Рослесозащита» -
«ЦЗЛ Нижегородской области»

 Д. П. Смирнов

Дата составления документа 20.09.2016 г.

Телефон 8 (831) 428-94-27

2. **Инструментальное лесопатологическое обследование лесного участка в квартале 75, выдел 8**

2.1. На площади 2,4 га фактическая таксационная характеристика лесных насаждений соответствует (не соответствует) таксационному описанию (нужное подчеркнуть). Причины несоответствия: давность лесовостройства.

2.2. Ведомость лесных участков с выявленными несоответствиями таксационным описаниям приведена в приложении 1 к Акту

2.2. Состояние насаждений: **с нарушенной устойчивостью**

с утраченной устойчивостью

Причины повреждения:

Основная причина ослабления: ветровал прошлых лет (821);

Дополнительные причины ослабления:

Описание повреждений насаждений:

Основные признаки ослабления: обрыв корней.

Дополнительные признаки ослабления:

Фактический отпад: текущий – м³/га; общий – 5 м³/га.

В том числе:

заселено (отработано) стволовыми вредителями

Вид вредителя	Порода	Встречаемость, %		Степень заселения лесного насаждения (слабая, средняя, сильная)
		заселённых деревьев	отработанных деревьев	
-	-	-	-	-

повреждено огнем

Порода	Вид пожара	Состояние корневых лап		Состояние корневой шейки		Подсушивание луба	
		% поврежденных огнём корней	% деревьев с данным повреждением	ожог корневой шейки по окружности (1/4; 2/4; 3/4; более 3/4)	% деревьев с данным повреждением	по окружности (1/4; 2/4; 3/4; более 3/4)	% деревьев с данным повреждением
-	-	-	-	-	-	-	-

заражено болезнями

Вид	Порода	Встречаемость (% заражённых деревьев)	Степень поражения лесного насаждения (слабая, средняя, сильная)
-	-	-	-
-	-	-	-

2.3. Выборке подлежит, % деревьев от общего запаса насаждения:

Категории санитарного состояния	Подлежит выборке по санитарному состоянию, %	Причины назначения
ослабленных	-	
сильно ослабленных	-	
усыхающих	-	
свежего сухостоя	-	
в т.ч. свежего ветровала	-	
свежего бурелома	-	
старого сухостоя	2	
в т.ч. старого ветровала	2	
старого бурелома	-	
аварийных деревьев	-	
Итого:	2	

2.4. Полнота лесного насаждения после уборки деревьев, подлежащих рубке, составит **0,59**;
Критическая полнота для данной категории лесных насаждений составляет **0,5**

ЗАКЛЮЧЕНИЕ

С целью предотвращения негативных процессов или ущерба от их воздействия назначено:
рекомендуется произвести санитарно-оздоровительные мероприятия в виде уборки неликвидной древесины

Технология рубок: –

Запас деревьев, подлежащих рубке: по санитарному состоянию – 5 м³/га;

при создании технологической сети (0 %) - 0 м³/га;

Участковое лесничество	Урочище (дача)	Квартал	Выдел	Площадь выдела, га	Вид мероприятия	Площадь мероприятия, га	Запас на выделе, подлежащий рубке, кбм.		Крайние сроки проведения
							Всего:	в т. ч. по санитарному состоянию	
Арзамасское	-	75	8	2,4	УНД	2,4	12	12	III-IV квартал 2017 года-2018 год

Меры по обеспечению возобновления: –

Мероприятия, необходимые для предупреждения заражения или повреждения смежных насаждений: *своевременная вывозка заготовленной древесины, сжигание порубочных остатков в пожаробезопасный период с соблюдением правил пожарной безопасности, мульчирование порубочных остатков или их вывоз в места, предназначенные для переработки древесины, или складирование в кучи на последующее перегнивание.*

Сведения для расчёта степени повреждения:

год образования ветровала – ранее 2015 г.;

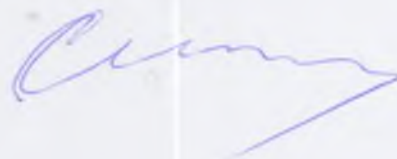
основная причина повреждения древесины: *вывал деревьев*

Дата проведения обследования: 20 сентября 2016 года.

Исполнители работ по проведению лесопатологического обследования:

Инженер-лесопатолог I категории отдела защиты леса и ГЛПМ филиала ФБУ «Рослесозащита» – «ЦЗЛ Нижегородской области»

Д. П. Смирнов



Ведомость перечёта деревьев, назначенных в рубку

ВРЕМЕННАЯ ПРОБНАЯ ПЛОЩАДЬ № _____

Субъект Российской Федерации Нижегородская область
Лесничество (лесопарк) Арзамасское межрайонное Участковое лесничество Арзамасское
Квартал 75 Выдел 8 Площадь, га 2,4
Номер очага вредных организмов _____ Размер пробной площади, га 2,4
Таксационная характеристика:
Тип леса Слп/С₂ Состав бОс4Б Возраст, лет 70 Бонитет I
Полнота 0,6 Запас на 1 га 220 Возобновление: -
Время и причина ослабления насаждения: Старый ветровал (821)

Тип очага: эпизодический, хронический (подчеркнуть)

Фаза развития очага: начальная, нарастание численности, собственно вспышка, кризис

Состояние насаждения, намечаемые мероприятия :

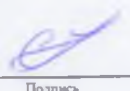
Насаждение с нарушенной устойчивостью, требующее уборки неликвидной древесины

Исполнитель работ по проведению лесопатологического обследования:

Инженер-лесопатолог отдела защиты леса и государственного лесопатологического мо
Должность

Дата составления документа: 20.09.2016 года

Смирнов Д. П.
ФИО



Подпись

Телефон 8 (831) 428-94-27

ВЕДОМОСТЬ ПЕРЕЧЕТА ДЕРЕВЬЕВ

Оборотная сторона

Порода: *Осина*

Ступени толщины, см	Распределение деревьев по категориям состояния, шт.																Всего деревьев по ступеням толщины		
	I	II	III	IV		V		VI			встропл. бурелом			аварийные деревья			шт.	в т.ч. наделов рубл. %	
				НЗ	З	НЗ	З	НЗ	З	О	НЗ	З	О	НЗ	З	О			
8																		-	-
12																		-	-
16																		-	-
20																		-	-
24	66	265	472					8				16						827	3
28																		-	-
32																		-	-
36																		-	-
40																		-	-
44																		-	-
48																		-	-
52																		-	-
56																		-	-
Итого	шт.	66	265	472	-	-	-	-	8	-	-	16	-	-	-	-	-	827	3
	%	8	32	57	-	-	-	-	1	-	-	2	-	-	-	-	-	100	3

Порода: *Береза*

Ступени толщины, см	Распределение деревьев по категориям состояния, шт.																Всего деревьев по ступеням толщины		
	I	II	III	IV		V		VI			встропл. бурелом			аварийные деревья			шт.	в т.ч. наделов рубл. %	
				НЗ	З	НЗ	З	НЗ	З	О	НЗ	З	О	НЗ	З	О			
8																		-	-
12																		-	-
16																		-	-
20																		-	-
24	117	261	128									5						511	1
28																		-	-
32																		-	-
36																		-	-
40																		-	-
44																		-	-
48																		-	-
52																		-	-
56																		-	-
Итого	шт.	117	261	128	-	-	-	-	-	-	-	5	-	-	-	-	-	511	1
	%	23	51	25	-	-	-	-	-	-	-	1	-	-	-	-	-	100	1

2. **Инструментальное лесопатологическое обследование лесного участка в квартале 75, выдел 11**

2.1. На площади 1,0 га фактическая таксационная характеристика лесных насаждений соответствует (не соответствует) таксационному описанию (нужное подчеркнуть). Причины несоответствия: давность лесоустройства.

2.2. Ведомость лесных участков с выявленными несоответствиями таксационным описаниям приведена в приложении 1 к Акту

2.2. Состояние насаждений: **с нарушенной устойчивостью**
с утраченной устойчивостью

Причины повреждения:

Основная причина ослабления: ветровал прошлых лет (821);

Дополнительные причины ослабления:

Описание повреждений насаждений:

Основные признаки ослабления: обрыв корней.

Дополнительные признаки ослабления:

Фактический отпад: текущий – м³/га; общий – 4 м³/га.

В том числе:

заселено (отработано) стволовыми вредителями

Вид вредителя	Порода	Встречаемость, %		Степень заселения лесного насаждения (слабая, средняя, сильная)
		заселённых деревьев	отработанных деревьев	
-	-	-	-	-

повреждено огнем

Порода	Вид пожара	Состояние корневых лап		Состояние корневой шейки		Подсушивание луба	
		% поврежденных огнём корней	% деревьев с данным повреждением	ожог корневой шейки по окружности (1/4; 2/4; 3/4; более 3/4)	% деревьев с данным повреждением	по окружности (1/4; 2/4; 3/4; более 3/4)	% деревьев с данным повреждением
-	-	-	-	-	-	-	-

заражено болезнями

Вид	Порода	Встречаемость (% заражённых деревьев)	Степень поражения лесного насаждения (слабая, средняя, сильная)
-	-	-	-
-	-	-	-

2.3. Выборке подлежит, % деревьев от общего запаса насаждения:

Категории санитарного состояния	Подлежит выборке по санитарному состоянию, %	Причины назначения
ослабленных	-	
сильно ослабленных	-	
усыхающих	-	
свежего сухостоя	-	
в т.ч. свежего ветровала	-	
свежего бурелома	-	
старого сухостоя	2	
в т.ч. старого ветровала	2	
старого бурелома	-	
аварийных деревьев	-	
Итого:	2	

2.4. Полнота лесного насаждения после уборки деревьев, подлежащих рубке, составит **0,69**; Критическая полнота для данной категории лесных насаждений составляет **0,5**.

ЗАКЛЮЧЕНИЕ

С целью предотвращения негативных процессов или ущерба от их воздействия назначено: *рекомендуется произвести санитарно-оздоровительные мероприятия в виде уборки неликвидной древесины*

Технология рубок: –

Запас деревьев, подлежащих рубке: по санитарному состоянию – 4 м³/га;
при создании технологической сети (0 %) - 0 м³/га;

Участковое лесничество	Урочище (дача)	Квартал	Выдел	Площадь выдела, га	Вид мероприятия	Площадь мероприятия, га	Запас на выделе, подлежащий рубке, кбм.		Крайние сроки проведения
							Всего:	в т.ч. по санитарному состоянию	
Арзамасское	-	75	11	1,0	УНД	1,0	4	4	III-IV квартал 2017 года-2018 год

Меры по обеспечению возобновления: –

Мероприятия, необходимые для предупреждения заражения или повреждения смежных насаждений: *своевременная вывозка заготовленной древесины, сжигание порубочных остатков в пожаробезопасный период с соблюдением правил пожарной безопасности, мульчирование порубочных остатков или их вывоз в места, предназначенные для переработки древесины, или складирование в кучи на последующее перегнивание.*

Сведения для расчёта степени повреждения:

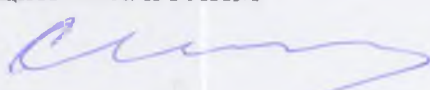
год образования ветровала – ранее 2015 г.;

основная причина повреждения древесины: *вывал деревьев*

Дата проведения обследования: 20 сентября 2016 года.

Исполнители работ по проведению лесопатологического обследования:

Инженер-лесопатолог I категории отдела защиты леса и ГЛПИМ филиала ФБУ «Рослесозащита» – «ЦЗЛ Нижегородской области»



Д. П. Смирнов

Ведомость перечёта деревьев, назначенных в рубку

ВРЕМЕННАЯ ПРОБНАЯ ПЛОЩАДЬ № _____

Субъект Российской Федерации Нижегородская область
Лесничество (лесопарк) Арзамасское межрайонное Участковое лесничество Арзамасское
Квартал 75 Выдел 11 Площадь, га 1
Номер очага вредных организмов _____ Размер пробной площади, га _____
Таксационная характеристика:
Тип леса Спр/В₂ Состав 8Б1Д1Лп Возраст, лет 75 Бонитет I
Полнота 0,7 Запас на 1 га 180 Возобновление: -
Время и причина ослабления насаждения: Старый ветровал (821)

Тип очага: эпизодический, хронический (подчеркнуть)

Фаза развития очага: начальная, нарастание численности, собственно вспышка, кризис

Состояние насаждения, намечаемые мероприятия :

Насаждение с нарушенной устойчивостью, требующее уборки неликвидной древесины

Исполнитель работ по проведению лесопатологического обследования:

Инженер-лесопатолог отдела защиты леса и государственного лесопатологического мо

Должность

Дата составления документа: 20.09.2016 года

Смирнов Д. П.

ФИО



Подпись

Телефон 8 (831) 428-94-27

ВЕДОМОСТЬ ПЕРЕЧЕТА ДЕРЕВЬЕВ

Оборотная сторона

Порода: Береза

Ступени толщины, см	Распределение дерева по категориям состояния, шт.															Всего деревьев по ступеням толщины			
	I	II	III	IV		V		VI			встровал, бурелом			аварийные деревья			шт.	в т.ч. подлежат рубке, %	
				НЗ	З	НЗ	З	НЗ	З	О	НЗ	З	О	НЗ	З	О			
8																		-	-
12																		-	-
16																		-	-
20																		-	-
24	80	206	105									12						403	3
28																		-	-
32																		-	-
36																		-	-
40																		-	-
44																		-	-
48																		-	-
52																		-	-
56																		-	-
Итого	шт.	80	206	105	-	-	-	-	-	-	-	12	-	-	-	-	-	403	3
	%	20	51	26	-	-	-	-	-	-	-	3	-	-	-	-	-	100	3

Порода: Дуб

Ступени толщины, см	Распределение дерева по категориям состояния, шт.															Всего деревьев по ступеням толщины			
	I	II	III	IV		V		VI			встровал, бурелом			аварийные деревья			шт.	в т.ч. подлежат рубке, %	
				НЗ	З	НЗ	З	НЗ	З	О	НЗ	З	О	НЗ	З	О			
8																		-	-
12																		-	-
16																		-	-
20	6	19	30															55	-
24																		-	-
28																		-	-
32																		-	-
36																		-	-
40																		-	-
44																		-	-
48																		-	-
52																		-	-
56																		-	-
Итого	шт.	6	19	30	-	-	-	-	-	-	-	-	-	-	-	-	-	55	-
	%	11	35	55	-	-	-	-	-	-	-	-	-	-	-	-	-	101	-

Порода: Липа

Ступени толщины, см	Распределение дерева по категориям состояния, шт.															Всего деревьев по ступеням толщины			
	I	II	III	IV		V		VI			встровал, бурелом			аварийные деревья			шт.	в т.ч. подлежат рубке, %	
				НЗ	З	НЗ	З	НЗ	З	О	НЗ	З	О	НЗ	З	О			
8																		-	-
12																		-	-
16																		-	-
20	10	20	27															57	-
24																		-	-
28																		-	-
32																		-	-
36																		-	-
40																		-	-
44																		-	-
48																		-	-
52																		-	-
56																		-	-
Итого	шт.	10	20	27	-	-	-	-	-	-	-	-	-	-	-	-	-	57	-
	%	18	35	47	0	0	0	0	0	0	0	0	0	0	0	0	0	100	-

Примечание: НЗ - незаселенное, З - заселенное, О - отработанное

2. **Инструментальное лесопатологическое обследование лесного участка в квартале 75, выдел 17**

2.1. На площади 2,4 га фактическая таксационная характеристика лесных насаждений соответствует (не соответствует) таксационному описанию (нужное подчеркнуть). Причины несоответствия: давность лесоустройства.

2.2. Ведомость лесных участков с выявленными несоответствиями таксационным описаниям приведена в приложении 1 к Акту

2.2. Состояние насаждений: **с нарушенной устойчивостью**

с утраченной устойчивостью

Причины повреждения:

Основная причина ослабления: ветровал прошлых лет (821);

Дополнительные причины ослабления:

Описание повреждений насаждений:

Основные признаки ослабления: обрыв корней.

Дополнительные признаки ослабления:

Фактический отпад: текущий – м³/га; общий – 5 м³/га.

В том числе:

заселено (отработано) стволовыми вредителями

Вид вредителя	Порода	Встречаемость, %		Степень заселения лесного насаждения (слабая, средняя, сильная)
		заселённых деревьев	отработанных деревьев	
-	-	-	-	-

повреждено огнем

Порода	Вид пожара	Состояние корневых лап		Состояние корневой шейки		Подсушивание луба	
		% поврежденных огнём корней	% деревьев с данным повреждением	ожог корневой шейки по окружности (1/4; 2/4; 3/4; более 3/4)	% деревьев с данным повреждением	по окружности (1/4; 2/4; 3/4; более 3/4)	% деревьев с данным повреждением
-	-	-	-	-	-	-	-

заражено болезнями

Вид	Порода	Встречаемость (% заражённых деревьев)	Степень поражения лесного насаждения (слабая, средняя, сильная)
-	-	-	-
-	-	-	-

2.3. Выборке подлежит, % деревьев от общего запаса насаждения:

Категории санитарного состояния	Подлежит выборке по санитарному состоянию, %	Причины назначения
ослабленных	-	
сильно ослабленных	-	
усыхающих	-	
свежего сухостоя	-	
в т.ч. свежего ветровала	-	
свежего бурелома	-	
старого сухостоя	3	
в т.ч. старого ветровала	3	
старого бурелома	-	
аварийных деревьев	-	
Итого:	3	

2.4. Полнота лесного насаждения после уборки деревьев, подлежащих рубке, составит **0,68**;
Критическая полнота для данной категории лесных насаждений составляет **0,5**

ЗАКЛЮЧЕНИЕ

С целью предотвращения негативных процессов или ущерба от их воздействия назначено:
рекомендуется произвести санитарно-оздоровительные мероприятия в виде уборки неликвидной древесины

Технология рубок: –

Запас деревьев, подлежащих рубке: по санитарному состоянию – 5 м³/га;

при создании технологической сети (0 %) - 0 м³/га;

Участковое лесничество	Урочище (дача)	Квартал	Выдел	Площадь выдела, га	Вид мероприятия	Площадь мероприятия, га	Запас на выделе, подлежащий рубке, кбм.		Крайние сроки проведения
							Всего:	в т.ч. по санитарному состоянию	
Арзамасское	-	75	17	2,4	УНД	2,4	12	12	III-IV квартал 2017 года-2018 год

Меры по обеспечению возобновления: –

Мероприятия, необходимые для предупреждения заражения или повреждения смежных насаждений: *своевременная вывозка заготовленной древесины, сжигание порубочных остатков в пожаробезопасный период с соблюдением правил пожарной безопасности, мульчирование порубочных остатков или их вывоз в места, предназначенные для переработки древесины, или складирование в кучи на последующее перегнивание.*

Сведения для расчёта степени повреждения:

год образования ветровала – ранее 2015 г.;

основная причина повреждения древесины: *вывал деревьев*

Дата проведения обследования: 20 сентября 2016 года.

Исполнители работ по проведению лесопатологического обследования:

Инженер-лесопатолог I категории отдела защиты леса и ГЛПМ филиала ФБУ «Рослесозащита» – «ЦЗЛ Нижегородской области»

Д. П. Смирнов



Ведомость перечёта деревьев, назначенных в рубку

ВРЕМЕННАЯ ПРОБНАЯ ПЛОЩАДЬ № _____

Субъект Российской Федерации Нижегородская область
Лесничество (лесопарк) Арзамасское межрайонное Участковое лесничество Арзамасское
Квартал 75 Выдел 17 Площадь, га 2,4
Номер очага вредных организмов _____ Размер пробной площади, га _____
Таксационная характеристика:
Тип леса Слп/С₂ Состав 9Б1Ос Возраст, лет 80 Бонитет I
Полнота 0,7 Запас на I га 200 Возобновление: -
Время и причина ослабления насаждения: Старый ветровал (821)

Тип очага: эпизодический, хронический (подчеркнуть)

Фаза развития очага: начальная, нарастание численности, собственно вспышка, кризис

Состояние насаждения, намечаемые мероприятия :

Насаждение с нарушенной устойчивостью, требующее уборки неликвидной древесины

Исполнитель работ по проведению лесопатологического обследования:

Инженер-лесопатолог отдела защиты леса и государственного лесопатологического мс
Должность

Дата составления документа: 20.09.2016 года

Смирнов Д. П.
ФИО

Телефон 8 (831) 428-94-27

ВЕДОМОСТЬ ПЕРЕЧЁТА ДЕРЕВЬЕВ

Оборотная сторона

Порода: Берёза

Ступени толщины, см	Распределение деревьев по категориям состояния, шт.															Всего деревьев по ступеням толщины			
	I	II	III	IV		V		VI			встрелы, бурелом			закрытые деревья			шт.	в т.ч. подлежащих рубке, %	
				НЗ	З	НЗ	З	НЗ	З	О	НЗ	З	О	НЗ	З	О			
8																		-	-
12																		-	-
16																		-	-
20	229	490	292									31						1 042	3
24																		-	-
28																		-	-
32																		-	-
36																		-	-
40																		-	-
44																		-	-
48																		-	-
52																		-	-
56																		-	-
Итого	шт.	229	490	292	-	-	-	-	-	-	-	31	-	-	-	-	-	1042	3
	%	22	47	28	-	-	-	-	-	-	-	3	-	-	-	-	-	100	3

Порода: Осина

Ступени толщины, см	Распределение деревьев по категориям состояния, шт.															Всего деревьев по ступеням толщины			
	I	II	III	IV		V		VI			встрелы, бурелом			закрытые деревья			шт.	в т.ч. подлежащих рубке, %	
				НЗ	З	НЗ	З	НЗ	З	О	НЗ	З	О	НЗ	З	О			
8																		-	-
12																		-	-
16																		-	-
20	10	29	76									2						117	2
24																		-	-
28																		-	-
32																		-	-
36																		-	-
40																		-	-
44																		-	-
48																		-	-
52																		-	-
56																		-	-
Итого	шт.	10	29	76	-	-	-	-	-	-	-	2	-	-	-	-	-	117	2
	%	9	25	65	-	-	-	-	-	-	-	2	-	-	-	-	-	101	2

Филиал ФБУ "Рослесозащита" - "ЦЗЛ Нижегородской области"
(организация, проводившая работу)

Департамент лесного хозяйства Нижегородской области
(уполномоченный орган субъекта Российской Федерации)

Карточка лесопатологической таксации

Лесничество (лесопарк) Арзамасское межрайонное уч. лесничество Арзамасское Географические координаты: С.П.: 55°27'18,7" В.Д.: 43°52'29,5" Дата проведения: 20 сентября 2016 г.

Квартал 75 Выдел 17 Площадь выдела, га 2,4 Площадь лесопатологического выдела (повреждения, поражения), га 2,40
Состав 9Б10с Возраст, лет 80 Полнота исходная 0,70 Полнота фактическая 0,68 Бонитет 1 ТЛ/ТУМ Слп С2 Запас на 1 га 200

Причины ослабления насаждений (код) 821 Ветровал 0 0 0 0 0 Создание технологической сети, % 0

Состав		Ярус	Класс Крафта	Возраст породы, лет	Количество учтенных деревьев, шт.	Распределение деревьев по категориям состояния, % от запаса												Доля повреждённых деревьев, %	Признаки повреждения насаждений (код)						Рекомендуемые санитарно-оздоровительные мероприятия								
						без признаков ослабления	ослабленные	сильно ослабленные	усыхающие	свежий сухой	старый сухой	свежий ветровал, снеговал	старый ветровал, снеговал	свежий бурелом, снеголом	старый бурелом, снеголом	аварийные деревья	признак 1		признак 2	признак 3	признак 4	признак 5	признак 6	код	площадь, га	запас, м ³							
Кoeffициент	порода	3	4	5	6	7	8	9	10	11	12	13	14	15	16	17	18	19	20	21	22	23	24	25	26	27	28	29	30	31	32	33	
9,0	Берёза	1	2	80	1 042	22	47	28					3					821	3												УИД	2,40	12
1,0	Осина	1	2	80	117	9	25	64					2					821	2													-	
10,0	Итого:				1 159	21	45	32	-	-	-	-	3	-	-	-	-													Итого:		12	

Исполнитель: Инженер-лесопатолог отдела защиты леса и ГЛПМ филиала ФБУ "Рослесозащита" - ЦЗЛ Нижегородской области

подпись

Д. П. Смирнов

2. **Инструментальное лесопатологическое обследование лесного участка в квартале 75, выдел 18**

2.1. На площади 2,6 га фактическая таксационная характеристика лесных насаждений соответствует (не соответствует) таксационному описанию (нужное подчеркнуть). Причины несоответствия: давность лесоустройства.

2.2. Ведомость лесных участков с выявленными несоответствиями таксационным описаниям приведена в приложении 1 к Акту

2.2. Состояние насаждений: **с нарушенной устойчивостью** **с утраченной устойчивостью**

Причины повреждения:

Основная причина ослабления: ветровал прошлых лет (821);

Дополнительные причины ослабления:

Описание повреждений насаждений:

Основные признаки ослабления: обрыв корней.

Дополнительные признаки ослабления:

Фактический отпад: текущий – м³/га; общий – 7 м³/га.

В том числе:

заселено (отработано) стволовыми вредителями

Вид вредителя	Порода	Встречаемость, %		Степень заселения лесного насаждения (слабая, средняя, сильная)
		заселённых деревьев	отработанных деревьев	
-	-	-	-	-

повреждено огнем

Порода	Вид пожара	Состояние корневых лап		Состояние корневой шейки		Подсушивание луба	
		% поврежденных огнём корней	% деревьев с данным повреждением	ожог корневой шейки по окружности (1/4; 2/4; 3/4; более 3/4)	% деревьев с данным повреждением	по окружности (1/4; 2/4; 3/4; более 3/4)	% деревьев с данным повреждением
-	-	-	-	-	-	-	-

заражено болезнями

Вид	Порода	Встречаемость (% заражённых деревьев)	Степень поражения лесного насаждения (слабая, средняя, сильная)
-	-	-	-
-	-	-	-

2.3. Выборке подлежит, % деревьев от общего запаса насаждения:

Категории санитарного состояния	Подлежит выборке по санитарному состоянию, %	Причины назначения
ослабленных	-	
сильно ослабленных	-	
усыхающих	-	
свежего сухостоя	-	
в т.ч. свежего ветровала	-	
свежего бурелома	-	
старого сухостоя	3	
в т.ч. старого ветровала	3	
старого бурелома	-	
аварийных деревьев	-	
Итого:	3	

2.4. Полнота лесного насаждения после уборки деревьев, подлежащих рубке, составит **0,68**;
Критическая полнота для данной категории лесных насаждений составляет **0,5**

ЗАКЛЮЧЕНИЕ

С целью предотвращения негативных процессов или ущерба от их воздействия назначено:
рекомендуется произвести санитарно-оздоровительные мероприятия в виде уборки неликвидной древесины

Технология рубок: –

Запас деревьев, подлежащих рубке: по санитарному состоянию – $7 \text{ м}^3/\text{га}$;
при создании технологической сети (0 %) - $0 \text{ м}^3/\text{га}$;

Участковое лесничество	Урочище (дача)	Квартал	Выдел	Площадь выдела, га	Вид мероприятия	Площадь мероприятия, га	Запас на выделе, подлежащий рубке, кбм.		Крайние сроки проведения
							Всего:	в т. ч. по санитарному состоянию	
Арзамасское	-	75	18	2,6	УНД	2,6	19	19	III-IV квартал 2017 года-2018 год

Меры по обеспечению возобновления: –

Мероприятия, необходимые для предупреждения заражения или повреждения смежных насаждений: *своевременная вывозка заготовленной древесины, сжигание порубочных остатков в пожаробезопасный период с соблюдением правил пожарной безопасности, мульчирование порубочных остатков или их вывоз в места, предназначенные для переработки древесины, или складирование в кучи на последующее перегнивание.*

Сведения для расчёта степени повреждения:

год образования ветровала – ранее 2015 г.;

основная причина повреждения древесины: *вывал деревьев*

Дата проведения обследования: 20 сентября 2016 года.

Исполнители работ по проведению лесопатологического обследования:

Инженер-лесопатолог I категории отдела защиты леса и ГЛПМ
филиала ФБУ «Рослесозащита» –
«ЦЗЛ Нижегородской области»

Д. П. Смирнов



Ведомость перече́та деревьев, назначенных в рубку

ВРЕМЕННАЯ ПРОБНАЯ ПЛОЩАДЬ № _____

Субъект Российской Федерации Нижегородская область
Лесничество (лесопарк) Арзамасское межрайонное Участковое лесничество Арзамасское
Квартал 75 Выдел 18 Площадь, га 2,6
Номер очага вредных организмов _____ Размер пробной площади, га 2,6
Таксационная характеристика:
Тип леса Слп/С2 Состав 8Ос2Б Возраст, лет 80 Бонитет II
Полнота 0,7 Запас на 1 га 250 Возобновление: -
Время и причина ослабления насаждения: Старый ветровал (821)

Тип очага: эпизодический, хронический (подчеркнуть)

Фаза развития очага: начальная, нарастание численности, собственно вспышка, кризис

Состояние насаждения, намечаемые мероприятия :

Насаждение с нарушенной устойчивостью, требующее уборки неликвидной древесины

Исполнитель работ по проведению лесопатологического обследования:

Инженер-лесопатолог отдела защиты леса и государственного лесопатологического мс
Должность

Дата составления документа: 20.09.2016 года

Д. П. Смирнов
ФИО



Телефон 8 (831) 428-94-27

ВЕДОМОСТЬ ПЕРЕЧЁТА ДЕРЕВЬЕВ

Оборотная сторона

Порода: *Осина*

Ступени толщины, см	Распределение деревьев по категориям состояния, шт															Всего деревьев по ступеням толщины			
	I	II	III	IV		V		VI			ветровал, бурелом			закрытые деревья			шт.	в т.ч. подлежат рубке, %	
				НЗ	З	НЗ	З	НЗ	З	О	НЗ	З	О	НЗ	З	О			
8																		-	-
12																		-	-
16																		-	-
20																		-	-
24																		-	-
28	262	350	600									38						1 250	3
32																		-	-
36																		-	-
40																		-	-
44																		-	-
48																		-	-
52																		-	-
56																		-	-
Итого	шт.	262	350	600	-	-	-	-	-	-	-	38	-	-	-	-	-	1250	3
	%	21	28	48	-	-	-	-	-	-	-	3	-	-	-	-	-	100	3

Порода: *Береза*

Ступени толщины, см	Распределение деревьев по категориям состояния, шт															Всего деревьев по ступеням толщины			
	I	II	III	IV		V		VI			ветровал, бурелом			закрытые деревья			шт.	в т.ч. подлежат рубке, %	
				НЗ	З	НЗ	З	НЗ	З	О	НЗ	З	О	НЗ	З	О			
8																		-	-
12																		-	-
16																		-	-
20																		-	-
24																		-	-
28	68	99	139									3						309	1
32																		-	-
36																		-	-
40																		-	-
44																		-	-
48																		-	-
52																		-	-
56																		-	-
Итого	шт.	68	99	139	-	-	-	-	-	-	-	3	-	-	-	-	-	309	1
	%	22	32	45	-	-	-	-	-	-	-	1	-	-	-	-	-	100	1

2. **Инструментальное лесопатологическое обследование лесного участка в квартале 75, выдел 20**

2.1. На площади 1,9 га фактическая таксационная характеристика лесных насаждений соответствует (не соответствует) таксационному описанию (нужное подчеркнуть). Причины несоответствия: давность лесовстройства.

2.2. Ведомость лесных участков с выявленными несоответствиями таксационным описаниям приведена в приложении 1 к Акту

2.2. Состояние насаждений: **с нарушенной устойчивостью**

с утраченной устойчивостью

Причины повреждения:

Основная причина ослабления: ветровал прошлых лет (821);

Дополнительные причины ослабления:

Описание повреждений насаждений:

Основные признаки ослабления: обрыв корней.

Дополнительные признаки ослабления:

Фактический отпад: текущий – м³/га; общий – 4 м³/га.

В том числе:

заселено (отработано) стволовыми вредителями

Вид вредителя	Порода	Встречаемость, %		Степень заселения лесного насаждения (слабая, средняя, сильная)
		заселённых деревьев	отработанных деревьев	
-	-	-	-	-

повреждено огнем

Порода	Вид пожара	Состояние корневых лап		Состояние корневой шейки		Подсушивание луба	
		% поврежденных огнём корней	% деревьев с данным повреждением	ожог корневой шейки по окружности (1/4; 2/4; 3/4; более 3/4)	% деревьев с данным повреждением	по окружности (1/4; 2/4; 3/4; более 3/4)	% деревьев с данным повреждением
-	-	-	-	-	-	-	-

заражено болезнями

Вид	Порода	Встречаемость (% заражённых деревьев)	Степень поражения лесного насаждения (слабая, средняя, сильная)
-	-	-	-
-	-	-	-

2.3. Выборке подлежит, % деревьев от общего запаса насаждения:

Категории санитарного состояния	Подлежит выборке по санитарному состоянию, %	Причины назначения
ослабленных	-	
сильно ослабленных	-	
усыхающих	-	
свежего сухостоя	-	
в т.ч. свежего ветровала	-	
свежего бурелома	-	
старого сухостоя	2	
в т.ч. старого ветровала	2	
старого бурелома	-	
аварийных деревьев	-	
Итого:	2	

2.4. Полнота лесного насаждения после уборки деревьев, подлежащих рубке, составит **0,69**; Критическая полнота для данной категории лесных насаждений составляет **0,5**

ЗАКЛЮЧЕНИЕ

С целью предотвращения негативных процессов или ущерба от их воздействия назначено: *рекомендуется произвести санитарно-оздоровительные мероприятия в виде уборки неликвидной древесины*

Технология рубок: –

Запас деревьев, подлежащих рубке: по санитарному состоянию – 4 м³/га;
при создании технологической сети (0 %) - 0 м³/га;

Участковое лесничество	Урочище (дача)	Квартал	Выдел	Площадь выдела, га	Вид мероприятия	Площадь мероприятия, га	Запас на выделе, подлежащий рубке, кубм.		Крайние сроки проведения
							Всего:	в т. ч. по санитарному состоянию	
Арзамасское	-	75	20	1,9	УНД	1,9	8	8	III-IV квартал 2017 года-2018 год

Меры по обеспечению возобновления: –

Мероприятия, необходимые для предупреждения заражения или повреждения смежных насаждений: *своевременная вывозка заготовленной древесины, сжигание порубочных остатков в пожаробезопасный период с соблюдением правил пожарной безопасности, мульчирование порубочных остатков или их вывоз в места, предназначенные для переработки древесины, или складирование в кучи на последующее перегнивание.*

Сведения для расчёта степени повреждения:

год образования ветровала – ранее 2015 г.;

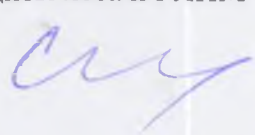
основная причина повреждения древесины: *вывал деревьев*

Дата проведения обследования: 20 сентября 2016 года.

Исполнители работ по проведению лесопатологического обследования:

Инженер-лесопатолог I категории отдела защиты леса и ГЛПМ филиала ФБУ «Рослесозащита» – «ЦЗЛ Нижегородской области»

Д. П. Смирнов



Ведомость перечёта деревьев, назначенных в рубку

ВРЕМЕННАЯ ПРОБНАЯ ПЛОЩАДЬ № _____

Субъект Российской Федерации Нижегородская область
Лесничество (лесопарк) Арзамасское межрайонное Участковое лесничество Арзамасское
Квартал 75 Выдел 20 Площадь, га 1,9
Номер очага вредных организмов _____ Размер пробной площади, га 1,9
Таксационная характеристика:
Тип леса Слп/С₂ Состав 6Б3Ос1Лп Возраст, лет 60 Бонитет I
Полнота 0,7 Запас на 1 га 150 Возобновление: -
Время и причина ослабления насаждения: Старый ветровал (821)

Тип очага: эпизодический, хронический (подчеркнуть)

Фаза развития очага: начальная, нарастание численности, собственно вспышка, кризис:

Состояние насаждения, намечаемые мероприятия :

Насаждение с нарушенной устойчивостью, требующее уборки неликвидной древесины

Исполнитель работ по проведению лесопатологического обследования:

Инженер-лесопатолог отдела защиты леса и государственного лесопатологического мо
Должность

Дата составления документа: 20.09.2016 года

Смирнов Д. П.
ФИО



Подпись

Телефон 8 (831) 428-94-27

ВЕДОМОСТЬ ПЕРЕЧЁТА ДЕРЕВЬЕВ

Оборотная сторона

Порода: Береза

Ступени толщины, см	Распределение дерева по категориям состояния, шт															Всего деревьев по ступени толщины			
	I	II	III	IV		V		VI			ветровал, бурелом			аварийные деревья			шт	в т ч подлесок рубл. %	
				НЗ	З	НЗ	З	НЗ	З	О	НЗ	З	О	НЗ	З	О			
8																		-	-
12																		-	-
16																		-	-
20																		-	-
24																		-	-
28																		-	-
32	76	223	376					6				13						694	3
36																		-	-
40																		-	-
44																		-	-
48																		-	-
52																		-	-
56																		-	-
Итого	шт.	76	223	376	-	-	-	-	6	-	-	13	-	-	-	-	-	694	3
	%	11	32	54	-	-	-	-	1	-	-	2	-	-	-	-	-	100	3

Порода: Осина

Ступени толщины, см	Распределение дерева по категориям состояния, шт															Всего деревьев по ступени толщины			
	I	II	III	IV		V		VI			ветровал, бурелом			аварийные деревья			шт	в т ч подлесок рубл. %	
				НЗ	З	НЗ	З	НЗ	З	О	НЗ	З	О	НЗ	З	О			
8																		-	-
12																		-	-
16																		-	-
20																		-	-
24	35	95	256									8						394	2
28																		-	-
32																		-	-
36																		-	-
40																		-	-
44																		-	-
48																		-	-
52																		-	-
56																		-	-
Итого	шт.	35	95	256	-	-	-	-	-	-	-	8	-	-	-	-	-	394	2
	%	9	24	65	-	-	-	-	-	-	-	2	-	-	-	-	-	100	2

Порода: Липа

Ступени толщины, см	Распределение дерева по категориям состояния, шт															Всего деревьев по ступени толщины			
	I	II	III	IV		V		VI			ветровал, бурелом			аварийные деревья			шт	в т ч подлесок рубл. %	
				НЗ	З	НЗ	З	НЗ	З	О	НЗ	З	О	НЗ	З	О			
8																		-	-
12																		-	-
16																		-	-
20																		-	-
24	46	61	25															132	-
28																		-	-
32																		-	-
36																		-	-
40																		-	-
44																		-	-
48																		-	-
52																		-	-
56																		-	-
Итого	шт.	46	61	25	-	-	-	-	-	-	-	-	-	-	-	-	-	132	-
	%	35	46	19	0	0	0	0	0	0	0	0	0	0	0	0	0	100	-

Примечание: НЗ - незаселённое, З - заселённое, О - обработанное

Филиал ФБУ "Рослесозащита" - "ЦЗЛ Нижегородской области"

(организация, проводившая работу)

Департамент лесного хозяйства Нижегородской области

(уполномоченный орган субъекта Российской Федерации)

Карточка лесопатологической таксации

Лесничество (лесопарк) Арзамасское межрайонное

уч. лесничество Арзамасское

Географические координаты: С.Ш.: 55°27'16,9" В.Д.: 43°52'35,7"

Дата проведения: 20 сентября 2016 года

Квартал 75

Выдел 20

Площадь выдела, га 1,9

Площадь лесопатологического выдела (повреждения, поражения), га 1,90

Состав 6Б30с1Лп

Возраст, лет 60

Полнота исходная 0,70

Полнота фактическая 0,68

Бонитет I

ТЛ/ТУМ Слп С2

Запас на 1 га 150

Причины ослабления насаждений (код) 821


Ветровал

0 0 0 0 0

Создание технологической сети, %

Коэффициент	порода	Ярус	Класс Крафта	Возраст породы, лет	Количество учетных деревьев, шт.	Распределение деревьев по категориям состояния, % от запаса												Доли поврежденных деревьев, %	Признаки повреждения насаждений (код)						Рекомендуемые санитарно-оздоровительные мероприятия							
						без признаков ослабления	ослабленные	сильно ослабленные	усыхающие	свежий сухой	старый сухой	свежий ветровал, снеговал	старый ветровал, снеговал	свежий бурелом, снеголом	старый бурелом, снеголом	валяные деревья	признак 1		признак 2	признак 3	признак 4	признак 5	признак 6	вид	площадь, га	запас, м ³						
1	2	3	4	5	6	7	8	9	10	11	12	13	14	15	16	17	18	19	20	21	22	23	24	25	26	27	28	29	30	31	32	33
6,0	Берёза	1	2	60	694	11	32	54			1		2				821	2													6	
3,0	Осина	1	2	60	394	9	24	65					2				821	2											УИД	1,90	2	
1,0	Лица	1	2	60	132	35	46	19																								
10,0	Итого:				1 220	13	31	54			1		2																Итого:		8	

Исполнитель: Инженер-лесопатолог отдела защиты леса и ГЛПМ филиала ФБУ "Рослесозащита" - ЦЗЛ Нижегородской области



подпись

Д. Н. Смирнов

2. **Инструментальное лесопатологическое обследование лесного участка в квартале 75, выдел 21**

2.1. На площади 2,0 га фактическая таксационная характеристика лесных насаждений соответствует (не соответствует) таксационному описанию (нужное подчеркнуть). Причины несоответствия: давность лесоустройства.

2.2. Ведомость лесных участков с выявленными несоответствиями таксационным описаниям приведена в приложении 1 к Акту

2.2. Состояние насаждений: **с нарушенной устойчивостью**
с утраченной устойчивостью

V

Причины повреждения:

Основная причина ослабления: ветровал прошлых лет (821);

Дополнительные причины ослабления:

Описание повреждений насаждений:

Основные признаки ослабления: обрыв корней.

Дополнительные признаки ослабления:

Фактический отпад: текущий – м³/га; общий – 5 м³/га.

В том числе:

заселено (отработано) стволовыми вредителями

Вид вредителя	Порода	Встречаемость, %		Степень заселения лесного насаждения (слабая, средняя, сильная)
		заселённых деревьев	отработанных деревьев	
-	-	-	-	-

повреждено огнем

Порода	Вид пожара	Состояние корневых лап		Состояние корневой шейки		Подсушивание луба	
		% поврежденных огнём корней	% деревьев с данным повреждением	ожог корневой шейки по окружности (1/4; 2/4; 3/4; более 3/4)	% деревьев с данным повреждением	по окружности (1/4; 2/4; 3/4; более 3/4)	% деревьев с данным повреждением
-	-	-	-	-	-	-	-

заражено болезнями

Вид	Порода	Встречаемость (% заражённых деревьев)	Степень поражения лесного насаждения (слабая, средняя, сильная)
-	-	-	-
-	-	-	-

2.3. Выборке подлежит, % деревьев от общего запаса насаждения:

Категории санитарного состояния	Подлежит выборке по санитарному состоянию, %	Причины назначения
ослабленных	-	
сильно ослабленных	-	
усыхающих	-	
свежего сухостоя	-	
в т.ч. свежего ветровала	-	
свежего бурелома	-	
старого сухостоя	2	
в т.ч. старого ветровала	2	
старого бурелома	-	
аварийных деревьев	-	
Итого:	2	

2.4. Полнота лесного насаждения после уборки деревьев, подлежащих рубке, составит **0,69**;
Критическая полнота для данной категории лесных насаждений составляет **0,5**

ЗАКЛЮЧЕНИЕ

С целью предотвращения негативных процессов или ущерба от их воздействия назначено:
рекомендуется произвести санитарно-оздоровительные мероприятия в виде уборки неликвидной древесины

Технология рубок: –

Запас деревьев, подлежащих рубке: по санитарному состоянию – 5 м³/га;

при создании технологической сети (0 %) - 0 м³/га;

Участковое лесничество	Урочище (дача)	Квартал	Выдел	Площадь выдела, га	Вид мероприятия	Площадь мероприятия, га	Запас на выделе, подлежащий рубке, кбм.		Крайние сроки проведения
							Всего:	в т. ч. по санитарному состоянию	
Арзамасское	-	75	21	2,0	УНД	2,0	10	10	III-IV квартал 2017 года-2018 год

Меры по обеспечению возобновления: –

Мероприятия, необходимые для предупреждения заражения или повреждения смежных насаждений: *своевременная вывозка заготовленной древесины, сжигание порубочных остатков в пожаробезопасный период с соблюдением правил пожарной безопасности, мульчирование порубочных остатков или их вывоз в места, предназначенные для переработки древесины, или складирование в кучи на последующее перегнивание.*

Сведения для расчёта степени повреждения:

год образования ветровала – ранее 2015 г.;

основная причина повреждения древесины: *вывал деревьев*

Дата проведения обследования: 20 сентября 2016 года.

Исполнители работ по проведению лесопатологического обследования:

Инженер-лесопатолог I категории отдела защиты леса и ГЛПМ
филиала ФБУ «Рослесозащита» –
«ЦЗЛ Нижегородской области»

Д. П. Смирнов



Ведомость перечёта деревьев, назначенных в рубку

ВРЕМЕННАЯ ПРОБНАЯ ПЛОЩАДЬ № _____

Субъект Российской Федерации Нижегородская область
Лесничество (лесопарк) Арзамасское межрайонное Участковое лесничество Арзамасское
Квартал 75 Выдел 21 Площадь, га 2
Номер очага вредных организмов _____ Размер пробной площади, га 2
Таксационная характеристика:
Тип леса Слп/С₂ Состав 50с3Б2Лп Возраст, лет 70 Бонитет 1
Полнота 0,7 Запас на 1 га 250 Возобновление: -
Время и причина ослабления насаждения: Старый ветровал (821)

Тип очага: эпизодический, хронический (подчеркнуть)

Фаза развития очага: начальная, нарастание численности, собственно вспышка, кризис

Состояние насаждения, намечаемые мероприятия:

Насаждение с нарушенной устойчивостью, требующее уборки неликвидной древесины

Исполнитель работ по проведению лесопатологического обследования:

Инженер-лесопатолог отдела защиты леса и государственного лесопатологического мо
Должность

Дата составления документа: 20.09.2016 года

Смирнов Д. П.
ФИО


Подпись

Телефон 8 (831) 428-94-27

ВЕДОМОСТЬ ПЕРЕЧЕТА ДЕРЕВЬЕВ

Оборотная сторона

Порода: *Осина*

Ступени толщины, см	Распределение дерева по категориям состояния, шт.															Всего деревьев по ступеням толщины			
	I	II	III	IV		V		VI			встрвал, бурелом			аварийные деревья			шт	в т.ч. подлежат рубке, %	
				НЗ	З	НЗ	З	НЗ	З	О	НЗ	З	О	НЗ	З	О			
8																		-	-
12																		-	-
16																		-	-
20																		-	-
24	23	207	328					5				11						574	3
28																		-	-
32																		-	-
36																		-	-
40																		-	-
44																		-	-
48																		-	-
52																		-	-
56																		-	-
Итого	шт.	23	207	328	-	-	-	-	5	-	-	11	-	-	-	-	-	574	3
	%	4	36	57	-	-	-	-	1	-	-	2	-	-	-	-	-	100	3

Порода: *Берёза*

Ступени толщины, см	Распределение дерева по категориям состояния, шт.															Всего деревьев по ступеням толщины			
	I	II	III	IV		V		VI			встрвал, бурелом			аварийные деревья			шт	в т.ч. подлежат рубке, %	
				НЗ	З	НЗ	З	НЗ	З	О	НЗ	З	О	НЗ	З	О			
8																		-	-
12																		-	-
16																		-	-
20																		-	-
24	48	153	115									3						319	1
28																		-	-
32																		-	-
36																		-	-
40																		-	-
44																		-	-
48																		-	-
52																		-	-
56																		-	-
Итого	шт.	48	153	115	-	-	-	-	-	-	-	3	-	-	-	-	-	319	1
	%	15	48	36	-	-	-	-	-	-	-	1	-	-	-	-	-	100	1

Порода: *Лиственница*

Ступени толщины, см	Распределение дерева по категориям состояния, шт.															Всего деревьев по ступеням толщины			
	I	II	III	IV		V		VI			встрвал, бурелом			аварийные деревья			шт	в т.ч. подлежат рубке, %	
				НЗ	З	НЗ	З	НЗ	З	О	НЗ	З	О	НЗ	З	О			
8																		-	-
12																		-	-
16																		-	-
20																		-	-
24		99	131															230	-
28																		-	-
32																		-	-
36																		-	-
40																		-	-
44																		-	-
48																		-	-
52																		-	-
56																		-	-
Итого	шт.	-	99	131	-	-	-	-	-	-	-	-	-	-	-	-	-	230	-
	%	0	43	57	0	0	0	0	0	0	0	0	0	0	0	0	0	100	-

Примечание: НЗ - незаселённое, З - заселённое, О - отработанное

Филиал ФБУ "Рослесозащита" - "ЦЗЛ Нижегородской области"

(организация, проводившая работу)

Департамент лесного хозяйства Нижегородской области

(уполномоченный орган субъекта Российской Федерации)

Карточка лесопатологической таксации

Лесничество (лесопарк) Арзамасское межрайонное

уч. лесничество Арзамасское

Географические координаты: С.Ш.: 55°27'26,6" В.Д.: 43°52'37,9"

Дата проведения: 20 сентября 2016 года

Квартал 75

Выдел 21

Площадь выдела, га 2,0

Площадь лесопатологического выдела (повреждения, поражения), га 2,00

Состав 50с3Б2Лп

Возраст, лет 70

Полнота исходная 0,70

Полнота фактическая 0,69

Бонитет I

ТЛ/ТУМ Слп С2

Запас на 1 га 250

Причины ослабления насаждений (код) 821

Ветровал

Создание технологической сети, %

Состав		Ярус	Класс Крафта	Возраст породы, лет	Количество учтенных деревьев, шт.	Распределение деревьев по категориям состояния, % от запаса											Доля поврежденных деревьев, %	Признаки повреждения насаждений (код)						Рекомендуемые санитарно-оздоровительные мероприятия									
						без признаков ослабления	ослабленные	сильно ослабленные	усыхающие	свежий сухой	старый сухой	свежий ветровал, снеговал	старый ветровал, снеговал	свежий бурелом, снеголом	старый бурелом, снеголом	аварийные деревья		признак 1	признак 2	признак 3	признак 4	признак 5	признак 6	код	площадь, га	запас, м ³							
Коэффициент	порода	3	4	5	6	7	8	9	10	11	12	13	14	15	16	17	18	19	20	21	22	23	24	25	26	27	28	29	30	31	32	33	
5,0	Осина	1	2	70	574	4	36	57			1		2				821	2															8
3,0	Береза	1	2	70	319	15	48	36					1				821	1													УИД	2,00	2
2,0	Липа	1	2	70	230		43	57																									
10,0		Итого:			1 123	7	41	51			1		1																			Итого:	10

Исполнитель: Инженер-лесопатолог отдела защиты леса и ГЛНМ филиала ФБУ "Рослесозащита" - "ЦЗЛ Нижегородской области"

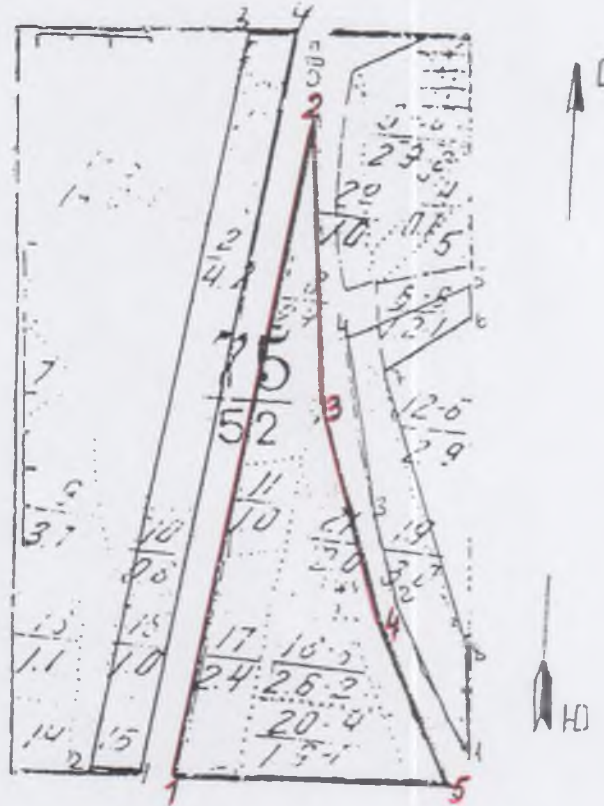
подпись

Д. П. Смирнов

Абрис участка леса

в квартале 75, выдел 8,11,17,18,20,21 площадью 12,3 га
Арзамасского участкового лесничества Арзамасского межрайонного лесничества,
намеченного под уборку неликвидной древесины


М 1:10000



Номера точек	Географические координаты		Румбы линий	Длина, м	Номера точек	Географические координаты		Румбы линий	Длина, м
	Широта	Долгота				Широта	Долгота		
1-2	55°27'15,2"	43°52'26,1"	СВ:4	900	4-5	55°27'22,9"	43°52'41,6"	ЮВ-32	200
2-3	55°27'43,4"	43°52'37,9"	ЮВ:10	400	5-1	55°27'14,8"	43°52'46,2"	ЮЗ:81	355
3-4	55°27'30,8"	43°52'38,2"	ЮВ:22	300					

Исполнители работ по проведению лесопатологического обследования:

Инженер-лесопатолог отдела защиты леса и ГЛПМ
филиала ФБУ «Рослесозащита» -
«ЦЗЛ Нижегородской области»

 Д. П. Смирнов

Дата составления документа 20.09.2016 г.

Телефон 8 (831) 428-94-27

Ведомость лесных участков с выявленными несоответствиями таксационным описаниям

Источник данных	Год проведения лесосурьейства	Номер квартала	Номер выдела	Площадь выдела, га	Целевое назначения лесов	Категория защитных лесов	Номер лесопатологического выдела	Площадь лесопатологического выдела, га	Таксационная характеристика											Заложено пробных площадей		
									Состав	Порода	Возраст, лет	Средняя высота, м	Средний диаметр см	Тип леса	ТУМ	Полнота	Бонитет	Запас древесины, м ³ /га			Количество, шт	Общая площадь, га
																		Общий	в т.ч.			
1	2	3	4	5	6	7	8	9	10	11	12	13	14	15	16	17	18	19	20	21	22	23
<i>Арзамасское участковое лесничество</i>																						
ТО	1994	75	2	4,2	Защитные леса	Защит полосы лесов, расп. вдоль ж/д путей общего пользования, авто. дорог общего пользования		4,2	70с2Б1Лп	Осина	50	19	20	Стр	В2	0,8	II	220	220		4	
Ф			2	4,2			-	4,2	70с2Б1Лп	Осина	70	23	22	Стр	В2	0,8	II	220	220			
ТО	1994	75	10	0,8	Защитные леса	Защит полосы лесов, расп. вдоль ж/д путей общего пользования, авто. дорог общего пользования		0,8	90с1Б	Осина	55	26	26	Слп	С2	0,8	I	300	300			
Ф			10	0,8			-	0,8	90с1Б	Осина	75	26	26	Слп	С2	0,8	I	300	295	5		
ТО	1994	75	15	1,0	Защитные леса	Защит полосы лесов, расп. вдоль ж/д путей общего пользования, авто. дорог общего пользования		1,0	70с2Б1Лп	Осина	50	19	20	Стр	В2	0,8	II	220	220			
Ф			15	1,0			-	1,0	70с2Б1Лп	Осина	70	22	22	Стр	В2	0,8	II	220	220	-		
ТО	1994	75	16	0,7	Защитные леса	Защит полосы лесов, расп. вдоль ж/д путей общего пользования, авто. дорог общего пользования		0,7	70с2Б1Лп	Осина	50	21	22	Стр	С2	0,7	I	230	230			
Ф			16	0,7			-	0,7	70с2Б1Лп	Осина	70	22	22	Стр	С2	0,7	I	230	230	-		
ТО	1994	75	17	2,4	Защитные леса	Защит полосы лесов, расп. вдоль ж/д путей общего пользования, авто. дорог общего пользования		2,4	9Б10с	Берёза	60	23	22	Слп	С2	0,7	I	200	200			
Ф			17	2,4			-	2,4	9Б10с	Берёза	80	25	23	Слп	С2	0,7	I	200	200	-		
ТО	1994	75	11	1,0	Защитные леса	Защит полосы лесов, расп. вдоль ж/д путей общего пользования, авто. дорог общего пользования		1,0	8Б1Дп1Лп	Берёза	55	21	23	Стр	В2	0,7	I	180	180			
Ф			11	1,0			-	1,0	8Б1Дп1Лп	Берёза	75	22	23	Стр	В2	0,7	I	180	180	-		
ТО	1994	75	8	2,4	Защитные леса	Защит полосы лесов, расп. вдоль ж/д путей общего пользования, авто. дорог общего пользования		2,4	60с4Б	Осина	50	23	28	Слп	С2	0,6	I	220	220			
Ф			8	2,4			-	2,4	60с4Б	Осина	70	25	30	Слп	С2	0,6	I	220	220			
ТО	1994	75	19	3,0	Защитные леса	Защит полосы лесов, расп. вдоль ж/д путей общего пользования, авто. дорог общего пользования		3,0	60с2Б2Лп	Осина	50	22	24	Слп	С2	0,8	I	280	280			
Ф			19	3,0			-	3,0	60с2Б2Лп	Осина	70	24	26	Слп	С2	0,8	I	280	280	-		
ТО	1994	75	18	2,6	Защитные леса	Защит полосы лесов, расп. вдоль ж/д путей общего пользования, авто. дорог общего пользования		2,6	80с2Б	Осина	60	24	24	Слп	С2	0,7	II	250	250			
Ф			18	2,6			-	2,6	80с2Б	Осина	80	24	26	Слп	С2	0,7	II	250	250	-		
ТО	1994	75	20	1,9	Защитные леса	Защит полосы лесов, расп. вдоль ж/д путей общего пользования, авто. дорог общего пользования		1,9	6Б30с1Лп	Берёза	40	19	20	Слп	С2	0,7	I	150	150			
Ф			20	1,9			-	1,9	6Б30с1Лп	Берёза	60	22	22	Слп	С2	0,7	I	150	150	-		
ТО	1994	75	21	2,0	Защитные леса	Защит полосы лесов, расп. вдоль ж/д путей общего пользования, авто. дорог общего пользования		2,0	50с1Б2Лп	Осина	50	22	24	Слп	С2	0,7	I	250	250			
Ф			21	2,0			-	2,0	50с3Б2Лп	Осина	70	24	26	Слп	С2	0,7	I	250	250			
ТО	1994	75	6	1,2	Защитные леса	Защит полосы лесов, расп. вдоль ж/д путей общего пользования, авто. дорог общего пользования		1,0	6Б30с1Лп	Осина	60	22	24	Стр	В2	0,7	II	190	190			
Ф			6	1,2			-	1,0	6Б30с1Лп	Осина	80	24	26	Стр	В2	0,7	II	190	190			

Результаты проведения лесопатологических обследований лесных насаждений за сентябрь месяц 2016 года

Субъект Российской Федерации
Участковое лесничество

Нижегородская область
Арзамасское

Лесничество (лесопарк)
Урочище (лесная дача)

Арзамасское межрайонное

Дата 20 сентября 2016 года

Номер квартала	Номер выдела	Площадь выдела, га	Целевое назначение леса	Категории защитных лесов	Номер лесного участка	Площадь лесопатологического выдела, га	Таксационная характеристика										Число деревьев на проб. шт	Распределение деревьев по категориям состояния, % от запаса										Признаки повреждения деревьев	Доля поврежденных деревьев, %	Причины ослабления, повреждения	Полный рубль, %	Назначенные мероприятия						
							Состав	Породы	Выраст., лет	Средняя высота, м	Средний диаметр см.	Тип леса	Полнота			Запас древесины (объем), м³/га		без признаков ослабления	ослабленные	слабые ослабленные	умершие	свежий сучковатый	старый сучковатый	свежий ветровал, снеговал	старый ветровал, снеговал	свежий бурелом, снеголом	старый бурелом, снеголом					вырванные деревья	Вид	Площадь, га				
													исходная	лесов. заказник	лесов. заказник рубящий																				Бонитет	белый	серый	зеленый
<i>Арзамасское участковое лесничество</i>																																						
75	2	4,2	Защитные леса	Защитн полосы лесов, расп. вдоль ж/д путей общего пользования, авто. дорог общего пользования	-	4,2	7,0	Осина	70	23	22	Стр	0,8	0,78	II	154	61	16	22	58	-	-	-	-	-	1	-	3	-	-	-	821	-	4	УНД	4,2		
							2,0	Берёза	70	23	22					44	11	45	39	14	-	-	-	-	-	-	-	2	-	-	821	-	2					
							1,0	Липа	70	23	22					22	7	57	39	4	-	-	-	-	-	-	-	-	-	-	-	-	3					
							Итого:										220	79	26	27	44	-	-	-	1	-	3	-	-	-	-	-	-	-	-	-		
75	10	0,8	Защитные леса	Защитн полосы лесов, расп. вдоль ж/д путей общего пользования, авто. дорог общего пользования	-	0,8	9,0	Осина	75	23	22	См	0,8	0,77	I	270	412	11	49	36	-	-	-	-	-	2	1	-	3	-	-	-	821	4	4	УНД	0,8	
							1,0	Берёза	75	23	22					70	402	34	47	19	-	-	-	-	-	-	-	-	-	-	-	-	-	-	4			
							Итого:										300	814	13	49	34	-	-	-	1	-	3	-	-	-	-	-	-	-	-	-	-	
75	15	1,0	Защитные леса	Защитн полосы лесов, расп. вдоль ж/д путей общего пользования, авто. дорог общего пользования	-	1,0	7,0	Осина	70	18	18	Стр	0,8	0,78	II	154	492	14	66	16	-	-	-	-	2	-	2	-	-	-	-	-	821	-	4	УНД	1,0	
							2,0	Берёза	70	18	18					44	131	21	54	25	-	-	-	-	-	-	-	-	-	-	-	-	-	-	-	-	-	
							1,0	Липа	70	18	16					22	64	45	39	16	-	-	-	-	-	-	-	-	-	-	-	-	-	-	-	-	-	
							Итого:										220	687	19	61	18	-	-	-	1	-	1	-	-	-	-	-	-	-	-	-	-	
75	16	0,7	Защитные леса	Защитн полосы лесов, расп. вдоль ж/д путей общего пользования, авто. дорог общего пользования	-	0,7	7,0	Осина	70	23	28	Стр	0,7	0,68	I	161	274	12	36	48	-	-	-	-	2	-	2	-	-	-	-	-	821	-	4	УНД	0,7	
							2,0	Берёза	70	22	24					46	72	39	47	13	-	-	-	-	-	-	-	-	-	-	-	-	-	-	-	-	-	
							1,0	Липа	70	22	20					23	39	13	65	22	-	-	-	-	-	-	-	-	-	-	-	-	-	-	-	-	-	
							Итого:										220	385	18	41	38	-	-	-	1	-	2	-	-	-	-	-	-	-	-	-	-	
75	17	2,4	Защитные леса	Защитн полосы лесов, расп. вдоль ж/д путей общего пользования, авто. дорог общего пользования	-	2,4	9,0	Берёза	80	21	20	См	0,7	0,68	I	180	1 042	22	47	28	-	-	-	-	-	-	-	-	-	-	-	-	821	-	3	УНД	2,4	
							1,0	Осина	80	21	20					70	117	9	25	64	-	-	-	-	-	-	-	-	-	-	-	-	-	-	-	-	-	
							Итого:										200	1 159	21	45	32	-	-	-	-	-	-	-	-	-	-	-	-	-	-	-	-	-
75	11	1,0	Защитные леса	Защитн полосы лесов, расп. вдоль ж/д путей общего пользования, авто. дорог общего пользования	-	1,0	8,0	Берёза	75	22	22	Стр	0,7	0,69	I	144	403	20	51	26	-	-	-	-	-	-	-	-	-	-	-	-	821	-	3	УНД	1,0	
							1,0	Дуб и	75	20	20					18	55	12	74	54	-	-	-	-	-	-	-	-	-	-	-	-	-	-	-	-	-	
							1,0	Липа	75	20	20					18	57	18	35	47	-	-	-	-	-	-	-	-	-	-	-	-	-	-	-	-	-	
							Итого:										180	515	19	48	31	-	-	-	-	-	-	-	-	-	-	-	-	-	-	-	-	
75	8	2,4	Защитные леса	Защитн полосы лесов, расп. вдоль ж/д путей общего пользования, авто. дорог общего пользования	-	2,4	6,0	Осина	70	22	24	См	0,6	0,59	I	132	827	8	32	57	-	-	-	-	1	-	2	-	-	-	-	-	821	-	3	УНД	2,4	
							4,0	Берёза	70	22	24					88	511	23	51	25	-	-	-	-	-	-	-	-	-	-	-	-	-	-	-	-	-	
							Итого:										220	1 338	14	40	44	-	-	-	1	-	2	-	-	-	-	-	-	-	-	-	-	
75	19	3,0	Защитные леса	Защитн полосы лесов, расп. вдоль ж/д путей общего пользования, авто. дорог общего пользования	-	3,0	6,0	Осина	70	21	22	См	0,8	0,78	I	168	1 033	16	11	69	-	-	-	2	-	2	-	-	-	-	-	-	821	-	4	УНД	3,0	
							2,0	Берёза	70	21	20					56	319	10	36	53	-	-	-	-	-	-	-	-	-	-	-	-	-	-	-	-	-	
							1,0	Липа	70	21	20					56	343	4	39	57	-	-	-	-	-	-	-	-	-	-	-	-	-	-	-	-	-	
							Итого:										280	1 695	12	22	63	-	-	-	1	-	1	-	-	-	-	-	-	-	-	-	-	
75	18	2,6	Защитные леса	Защитн полосы лесов, расп. вдоль ж/д путей общего пользования, авто. дорог общего пользования	-	2,6	8,0	Осина	80	22	26	См	0,7	0,68	II	200	1 250	21	28	48	-	-	-	-	-	-	-	-	-	-	-	-	821	-	3	УНД	2,6	
							2,0	Берёза	80	22	26					50	309	22	32	45	-	-	-	-	-	-	-	-	-	-	-	-	-	-	-	-	-	
							Итого:										250	1 559	21	29	47	-	-	-	-	-	-	-	-	-	-	-	-	-	-	-	-	
75	20	1,9	Защитные леса	Защитн полосы лесов, расп. вдоль ж/д путей общего пользования, авто. дорог общего пользования	-	1,9	6,0	Берёза	60	22	32	См	0,7	0,69	I	90	694	11	32	54	-	-	-	1	-	2	-	-	-	-	-	821	-	3	УНД	1,9		
							3,0	Осина	60	21	22					45	394	9	24	65	-	-	-	-	-	-	-	-	-	-	-	-	-	-	-	-	-	
							1,0	Липа	60	22	22					15	132	35	46	19	-	-	-	-	-	-	-	-	-	-	-	-	-	-	-	-	-	
							Итого:										150	1 220	13	31	54	-	-	-	1	-	2	-	-	-	-	-	-	-	-	-		
75	21	2,0	Защитные леса	Защитн полосы лесов, расп. вдоль ж/д путей общего пользования, авто. дорог общего пользования	-	2,0	5,0	Осина	70	21	22	См	0,7	0,69	I	125	574	4	36	57	-	-	-	1	-	2	-	-	-	-	-	821	-	3	УНД	2,0		
							1,0	Берёза	70	23	22					75	319	13	48	36	-	-	-	-	-	-	-	-	-	-	-	-	-	-	-	-	-	
							2,0	Липа	70	23	22					50	230	-	43	37	-	-	-	-	-	-	-	-	-	-	-	-	-	-	-	-	-	
							Итого:										250	1 123	7	41	51	-	-	-	1	-	1	-	-	-	-	-	-	-	-	-		
75	6	1,2	Защитные леса	Защитн полосы лесов, расп. вдоль ж/д путей общего пользования, авто. дорог общего пользования	-	1,0	6,0	Берёза	80	18	18	Стр	0,7	0,69	II	114	428	4	59	34	-	-	-	-	-	-	-	-	-	-	-	821	-	3	УНД	1,0		
							1,0	Осина	80	18	18					57	216	6	30	62	-	-	-	-	-	-	-	-	-	-	-	-	-	-	-	-	-	
							1,0	Липа	80	18	16					19	71	44	36	20	-	-	-	-	-	-	-	-	-	-	-	-	-	-	-	-	-	
							Итого:										190	715	9	48	41	-	-	-	1	-	2	-	-	-	-	-	-	-	-	-		
Итого:		23,2				23,0																					Средняя санитарная рубка (ССР)		-	Выборочная санитарная рубка (ВБР)		-	Уборка нелицевидной древесины (УНД)		23,0	Уборка аварийных деревьев (УАД)		-