

Приложение 2
к приказу Минприроды России
от 16.09.2016 г. № 480

УТВЕРЖДАЮ

Руководитель Арзамасского межрайонного лесничества
Нижегородской области

В. В. Кукушкин

Дата «07» 11 2017 г.



АКТ

лесопатологического обследования № 141 от "19" 07 20 17 года
лесных насаждений в Арзамасском межрайонном лесничестве
Нижегородской области

Способ лесопатологического обследования: 1. Визуальный

2. Инструментальный

Место проведения

Участковое лесничество	Урочище (дача)	Квартал (кварталы)	Выдел (выделы)	Площадь га
Арзамасское		96	24	1,0
Арзамасское		96	14	2,6
Арзамасское		96	2	3,5
Арзамасское		96	3	4,4
Арзамасское		96	15	3,4
Арзамасское		96	25	0,7
Арзамасское		96	13	2,7
Арзамасское		96	1	5,6
Итого по участковому лесничеству:				23,9

Лесопатологическое обследование проведено на общей площади 23,9 га

2. **Инструментальное лесопатологическое обследование лесного участка в квартале 96, выдел 1**

2.1. На площади 5,6 га фактическая таксационная характеристика лесных насаждений соответствует (не соответствует) таксационному описанию (нужное подчеркнуть). Причины несоответствия: давность лесовостройства.

2.2. Ведомость лесных участков с выявленными несоответствиями таксационным описаниям приведена в приложении 1 к Акту

2.2. Состояние насаждений: **с нарушенной устойчивостью**
с утраченной устойчивостью

Причины повреждения:

Основная причина ослабления: ветровал прошлых лет (821);

Дополнительные причины ослабления:

Описание повреждений насаждений:

Основные признаки ослабления: обрыв корней.

Дополнительные признаки ослабления:

Фактический отпад: текущий – м³/га; общий – 2 м³/га.

В том числе:

заселено (отработано) стволовыми вредителями

Вид вредителя	Порода	Встречаемость, %		Степень заселения лесного насаждения (слабая, средняя, сильная)
		заселённых деревьев	отработанных деревьев	
-	-	-	-	-

повреждено огнем

Порода	Вид пожара	Состояние корневых лап		Состояние корневой шейки		Подсушивание луба	
		% поврежденных огнём корней	% деревьев с данным повреждением	ожог корневой шейки по окружности (1/4; 2/4; 3/4; более 3/4)	% деревьев с данным повреждением	по окружности (1/4; 2/4; 3/4; более 3/4)	% деревьев с данным повреждением
-	-	-	-	-	-	-	-

заражено болезнями

Вид	Порода	Встречаемость (% заражённых деревьев)	Степень поражения лесного насаждения (слабая, средняя, сильная)
-	-	-	-
-	-	-	-

2.3. Выборке подлежит, % деревьев от общего запаса насаждения:

Категории санитарного состояния	Подлежит выборке по санитарному состоянию, %	Причины назначения
ослабленных	-	
сильно ослабленных	-	
усыхающих	-	
свежего сухостоя	-	
в т.ч. свежего ветровала	-	
свежего бурелома	-	
старого сухостоя	2	
в т.ч. старого ветровала	2	
старого бурелома	-	
аварийных деревьев	-	
Итого:	2	

2.4. Полнота лесного насаждения после уборки деревьев, подлежащих рубке, составит **0,59**;
Критическая полнота для данной категории лесных насаждений составляет **0,5**

ЗАКЛЮЧЕНИЕ

С целью предотвращения негативных процессов или ущерба от их воздействия назначено:
рекомендуется произвести санитарно-оздоровительные мероприятия в виде уборки неликвидной древесины

Технология рубок: –

Запас деревьев, подлежащих рубке: по санитарному состоянию – 2 м³/га;

при создании технологической сети (0 %) - 0 м³/га;

Участковое лесничество	Урочище (дача)	Квартал	Выдел	Площадь выдела, га	Вид мероприятия	Площадь мероприятия, га	Запас на выделе, подлежащий рубке, кбм.		Крайние сроки проведения
							Всего:	в т. ч. по санитарному состоянию	
Арзамасское	-	96	1	25,9	УНД	5,6	11	11	III-IV квартал 2017 года-2018 год

Меры по обеспечению возобновления: –

Мероприятия, необходимые для предупреждения заражения или повреждения смежных насаждений: *своевременная вывозка заготовленной древесины, сжигание порубочных остатков в пожаробезопасный период с соблюдением правил пожарной безопасности, мульчирование порубочных остатков или их вывоз в места, предназначенные для переработки древесины, или складирование в кучи на последующее перегнивание.*

Сведения для расчёта степени повреждения:

год образования ветровала – ранее 2015 г.;

основная причина повреждения древесины: *вывал деревьев*

Дата проведения обследования: 20 сентября 2016 года.

Исполнители работ по проведению лесопатологического обследования:

Инженер-лесопатолог I категории отдела защиты леса и ГЛПМ
филиала ФБУ «Рослесозащита» –
«ЦЗЛ Нижегородской области»

Д. П. Смирнов

Филиал ФБУ "Рослесозащита" - "ЦЗЛ Нижегородской области"
(организация, проводившая работу)

Департамент лесного хозяйства Нижегородской области
(уполномоченный орган субъекта Российской Федерации)

Карточка лесопатологической таксации

Лесничество (лесопарк) Арзамаское межрайонное

уч. лесничество Арзамаское

Географические координаты: С.Ш.: 55°26'05,3" В.Д.: 43°51'49,4"

Дата проведения: 02 декабря 2015 г.

Квартал 96

Выдел 1

Площадь выдела, га 25,9

Площадь лесопатологического выдела (повреждения, поражения), га 5,60

Состав 5Б30с2Дн

Возраст, лет 71

Полнота исходная 0,60

Полнота фактическая 0,59

Бонитет II

ТЛ/ТУМ Дклп Дз

Запас на I га 140

Причины ослабления насаждений (код) 821

Ветровал

0 0 0 0 0

Создание технологической сети, % 0

Состав		Ярус	Класс Крафта	Возраст породы, лет	Количество учтенных деревьев, шт.	Распределение деревьев по категориям состояния, % от запаса												Доля поврежденных деревьев, %	Признаки повреждения насаждений (код)						Рекомендуемые санитарно-оздоровительные мероприятия										
						без признаков ослабления	ослабленные	сильно ослабленные	усыхающие	свежий сухой	старый сухой	свежий ветровал, снеговой	старый ветровал, снеговой	свежий бурелом, снеголом	старый бурелом, снеголом	аварийные деревья	признак 1		признак 2	признак 3	признак 4	признак 5	признак 6	вид	площадь, га	запас, м³									
Кoeffициент	порода	3	4	5	6	7	8	9	10	11	12	13	14	15	16	17	18	код	% деревьев с наличием признака от числа стволов	код	% деревьев с наличием признака от числа стволов	код	% деревьев с наличием признака от числа стволов	код	% деревьев с наличием признака от числа стволов	код	% деревьев с наличием признака от числа стволов	код	% деревьев с наличием признака от числа стволов	31	32	33			
5,0	Берёза	1	2	71	127	97								3				821	3																11
3,0	Осина	1	2	71	24	99								1				821	1													УИД	5,60	-	
2,0	Дуб н.	1	2	71	10	100																													
10,0		Итого:			161	98								2																			Итого:	11	

Исполнитель: Инженер-лесопатолог отдела защиты леса и ГЛЮМ филиала ФБУ "Рослесозащита" - ЦЗЛ Нижегородской области



подпись

Д. П. Смирнов

Ведомость перечёта деревьев на реласкопических площадках

Лесничество (лесопарк) Арзамасское межрайонное

уч. лесничество

Арзамасское

Дата проведения: 02 декабря 2015 г.

Квартал 96

Выдел 1

Площадь выдела, га 25,9

Площадь лесопатологического выдела (повреждения, поражения), га 5,6

№ реласкопической площадки	Берёза										Осина										Дуб л.																
	без признаков ослабления	ослабленные	сильно ослабленные	усыхающие	свежий сухой	старый сухой	свежий ветровал, снеговал	старый ветровал, снеговал	свежий бурелом, снеголом	старый бурелом, снеголом	аварийные деревья	без признаков ослабления	ослабленные	сильно ослабленные	усыхающие	свежий сухой	старый сухой	свежий ветровал, снеговал	старый ветровал, снеговал	свежий бурелом, снеголом	старый бурелом, снеголом	аварийные деревья	без признаков ослабления	ослабленные	сильно ослабленные	усыхающие	свежий сухой	старый сухой	свежий ветровал, снеговал	старый ветровал, снеговал	свежий бурелом, снеголом	старый бурелом, снеголом	аварийные деревья				
1	25										6												3														
2	25										4												2														
3	24										3												1														
4	27										4												2														
5	22										4												2														
6																																					
7																																					
8																																					
9																																					
10																																					
№ реласкопической площадки	без признаков ослабления	ослабленные	сильно ослабленные	усыхающие	свежий сухой	старый сухой	свежий ветровал, снеговал	старый ветровал, снеговал	свежий бурелом, снеголом	старый бурелом, снеголом	аварийные деревья	без признаков ослабления	ослабленные	сильно ослабленные	усыхающие	свежий сухой	старый сухой	свежий ветровал, снеговал	старый ветровал, снеговал	свежий бурелом, снеголом	старый бурелом, снеголом	аварийные деревья	без признаков ослабления	ослабленные	сильно ослабленные	усыхающие	свежий сухой	старый сухой	свежий ветровал, снеговал	старый ветровал, снеговал	свежий бурелом, снеголом	старый бурелом, снеголом	аварийные деревья				
1																																					
2																																					
3																																					
4																																					
5																																					
6																																					
7																																					
8																																					
9																																					
10																																					

Исполнитель: Инженер-лесопатолог отдела защиты леса и ГЛНМ филиала ФБУ "Рослесозащита" - ЦЛ Нижегородской области


подпись

Д. П. Смирнов

2. **Инструментальное лесопатологическое обследование лесного участка в квартале 96, выдел 2**

2.1. На площади 3,5 га фактическая таксационная характеристика лесных насаждений соответствует (не соответствует) таксационному описанию (нужное подчеркнуть). Причины несоответствия: давность лесоустройства.

2.2. Ведомость лесных участков с выявленными несоответствиями таксационным описаниям приведена в приложении 1 к Акту

2.2. Состояние насаждений: **с нарушенной устойчивостью**

с утраченной устойчивостью

Причины повреждения:

Основная причина ослабления: ветровал прошлых лет (821);

Дополнительные причины ослабления:

Описание повреждений насаждений:

Основные признаки ослабления: обрыв корней.

Дополнительные признаки ослабления:

Фактический отпад: текущий – м³/га; общий – 7 м³/га.

В том числе:

заселено (отработано) стволовыми вредителями

Вид вредителя	Порода	Встречаемость, %		Степень заселения лесного насаждения (слабая, средняя, сильная)
		заселённых деревьев	отработанных деревьев	
-	-	-	-	-

повреждено огнем

Порода	Вид пожара	Состояние корневых лап		Состояние корневой шейки		Подсушивание луба	
		% поврежденных огнём корней	% деревьев с данным повреждением	ожог корневой шейки по окружности (1/4; 2/4; 3/4; более 3/4)	% деревьев с данным повреждением	по окружности (1/4; 2/4; 3/4; более 3/4)	% деревьев с данным повреждением
-	-	-	-	-	-	-	-

заражено болезнями

Вид	Порода	Встречаемость (% заражённых деревьев)	Степень поражения лесного насаждения (слабая, средняя, сильная)
-	-	-	-
-	-	-	-

2.3. Выборке подлежит, % деревьев от общего запаса насаждения:

Категории санитарного состояния	Подлежит выборке по санитарному состоянию, %	Причины назначения
ослабленных	-	
сильно ослабленных	-	
усыхающих	-	
свежего сухостоя	-	
в т.ч. свежего ветровала	-	
свежего бурелома	-	
старого сухостоя	4	
в т.ч. старого ветровала	4	
старого бурелома	-	
аварийных деревьев	-	
Итого:	4	

2.4. Полнота лесного насаждения после уборки деревьев, подлежащих рубке, составит **0,58**;
Критическая полнота для данной категории лесных насаждений составляет **0,5**

ЗАКЛЮЧЕНИЕ

С целью предотвращения негативных процессов или ущерба от их воздействия назначено:
рекомендуется произвести санитарно-оздоровительные мероприятия в виде уборки неликвидной древесины

Технология рубок: –

Запас деревьев, подлежащих рубке: по санитарному состоянию – 7 м³/га;

при создании технологической сети (0 %) - 0 м³/га;

Участковое лесничество	Урочище (дача)	Квартал	Выдел	Площадь выдела, га	Вид мероприятия	Площадь мероприятия, га	Запас на выделе, подлежащий рубке, кбм.		Крайние сроки проведения
							Всего:	в т.ч. по санитарному состоянию	
Арзамасское	-	96	2	3,5	УНД	3,5	26	26	III-IV квартал 2017 года- 2018 год

Меры по обеспечению возобновления: –

Мероприятия, необходимые для предупреждения заражения или повреждения смежных насаждений: *своевременная вывозка заготовленной древесины, сжигание порубочных остатков в пожаробезопасный период с соблюдением правил пожарной безопасности, мульчирование порубочных остатков или их вывоз в места, предназначенные для переработки древесины, или складирование в кучи на последующее перегнивание.*

Сведения для расчёта степени повреждения:

год образования ветровала – ранее 2015 г.;

основная причина повреждения древесины: *вывал деревьев*

Дата проведения обследования: 20 сентября 2016 года.

Исполнители работ по проведению лесопатологического обследования:

Инженер-лесопатолог I категории отдела защиты леса и ГЛПМ филиала ФБУ «Рослесозащита» – «ЦЗЛ Нижегородской области»



Д. П. Смирнов

Филиал ФБУ "Рослесозащита" - "ЦЗЛ Нижегородской области"
(организация, проводившая работу)

Департамент лесного хозяйства Нижегородской области
(уполномоченный орган субъекта Российской Федерации)

Карточка лесопатологической таксации

Лесничество (лесонарк) Арзамасское межрайонное

уч. лесничество Арзамасское

Географические координаты: С.П.: 55°26'04,9" В.Д.: 43°51'51,8"

Дата проведения: 02 декабря 2015 года

Квартал 96

Выдел 2

Площадь выдела, га 3,5

Площадь лесопатологического выдела (повреждения, поражения), га 3,50

Состав 5Б2Дн2Лп1Ос

Возраст, лет 71

Полнота исходная 0,60

Полнота фактическая 0,58

Бонитет I

ТЛ/ТУМ Сли С2

Запас на 1 га 170

Причины ослабления насаждений (код)

821 Ветровал

0 0 0 0 0

Создание технологической сети, % 0

Коэффициент	Состав порода	Ярус	Класс Крафта	Возраст породы, лет	Количество учтенных деревьев, шт.	Распределение деревьев по категориям состояния, % от запаса											Доля поврежденных деревьев, %	Признаки повреждения насаждений (код)						Рекомендуемые санитарно-оздоровительные мероприятия									
						без признаков ослабления	ослабленные	сильно ослабленные	усыхающие	свежий сухостой	старый сухостой	свежий ветровал, снеговал	старый ветровал, снеговал	свежий бурелом, снеголом	старый бурелом, снеголом	аварийные деревья		признак 1	признак 2	признак 3	признак 4	признак 5	признак 6	вид	площадь, га	запас, м ³							
1	2	3	4	5	6	7	8	9	10	11	12	13	14	15	16	17	18	19	20	21	22	23	24	25	26	27	28	29	30	31	32	33	
5,0	Береза	1	2	71	125	97							3					821	3														11
2,0	Дуб п.	1	2	71	24	98							2					821	2													4	
2,0	Липа	1	2	71	14	97							3					821	3													4	
1,0	Осина	1	2	71	12	90							10					821	9													7	
10,0	Итого:				175	97	-	-	-	-	-	-	4	-	-	-	-																26

Исполнитель: Инженер-лесопатолог отдела защиты леса и ГЛПМ филиала ФБУ "Рослесозащита" - ЦЗЛ Нижегородской области


подпись

Д. П. Смирнов

Ведомость перечёта деревьев на реласкопических площадках

Лесничество (лесопарк) Арзамасское межрайонное

уч. лесничество

Арзамасское

Дата проведения: 02 декабря 2015 года

Квартал

96

Выдел

2

Площадь выдела, га

3,5

Площадь лесопатологического выдела (повреждения, поражения), га

3,5

№ реласкопической площадки	Берёза										Дуб н.										Липа															
	без признаков ослабления	ослабленные	сильно ослабленные	усыхающие	свежий сухостой	старый сухостой	свежий ветровал, снеговал	старый ветровал, снеговал	свежий бурелом, снеголом	старый бурелом, снеголом	аварийные деревья	без признаков ослабления	ослабленные	сильно ослабленные	усыхающие	свежий сухостой	старый сухостой	свежий ветровал, снеговал	старый ветровал, снеговал	свежий бурелом, снеголом	старый бурелом, снеголом	аварийные деревья	без признаков ослабления	ослабленные	сильно ослабленные	усыхающие	свежий сухостой	старый сухостой	свежий ветровал, снеговал	старый ветровал, снеговал	свежий бурелом, снеголом	старый бурелом, снеголом	аварийные деревья			
1	26										6												2													
2	25										4												4													
3	24										3												2													
4	26										4												2													
5	21										4												2													
6																																				
7																																				
8																																				
9																																				
10																																				
№ реласкопической площадки	Осина										#ССЫЛКА!										#ССЫЛКА!															
	без признаков ослабления	ослабленные	сильно ослабленные	усыхающие	свежий сухостой	старый сухостой	свежий ветровал, снеговал	старый ветровал, снеговал	свежий бурелом, снеголом	старый бурелом, снеголом	аварийные деревья	без признаков ослабления	ослабленные	сильно ослабленные	усыхающие	свежий сухостой	старый сухостой	свежий ветровал, снеговал	старый ветровал, снеговал	свежий бурелом, снеголом	старый бурелом, снеголом	аварийные деревья	без признаков ослабления	ослабленные	сильно ослабленные	усыхающие	свежий сухостой	старый сухостой	свежий ветровал, снеговал	старый ветровал, снеговал	свежий бурелом, снеголом	старый бурелом, снеголом	аварийные деревья			
1	1																																			
2	2																																			
3	3																																			
4	1																																			
5	2																																			
6																																				
7																																				
8																																				
9																																				
10																																				

Исполнитель: Инженер-лесопатолог отдела защиты леса и ГЛПМ филиала ФБУ "Рослесозащита" - ЦЗЛ Нижегородской области

подпись

Д. П. Смирнов

2. **Инструментальное лесопатологическое обследование лесного участка в квартале 96, выдел 3**

2.1. На площади 4,4 га фактическая таксационная характеристика лесных насаждений соответствует (не соответствует) таксационному описанию (нужное подчеркнуть). Причины несоответствия: давность лесоустройства.

2.2. Ведомость лесных участков с выявленными несоответствиями таксационным описаниям приведена в приложении 1 к Акту

2.2. Состояние насаждений: **с нарушенной устойчивостью**

с утраченной устойчивостью

Причины повреждения:

Основная причина ослабления: ветровал прошлых лет (821);

Дополнительные причины ослабления:

Описание повреждений насаждений:

Основные признаки ослабления: обрыв корней.

Дополнительные признаки ослабления:

Фактический отпад: текущий – м³/га; общий – 4 м³/га.

В том числе:

заселено (отработано) стволовыми вредителями

Вид вредителя	Порода	Встречаемость, %		Степень заселения лесного насаждения (слабая, средняя, сильная)
		заселённых деревьев	отработанных деревьев	
-	-	-	-	-

повреждено огнем

Порода	Вид пожара	Состояние корневых лап		Состояние корневой шейки		Подсушивание луба	
		% поврежденных огнём корней	% деревьев с данным повреждением	ожог корневой шейки по окружности (1/4; 2/4; 3/4; более 3/4)	% деревьев с данным повреждением	по окружности (1/4; 2/4; 3/4; более 3/4)	% деревьев с данным повреждением
-	-	-	-	-	-	-	-

заражено болезнями

Вид	Порода	Встречаемость (% заражённых деревьев)	Степень поражения лесного насаждения (слабая, средняя, сильная)
-	-	-	-
-	-	-	-

2.3. Выборке подлежит, % деревьев от общего запаса насаждения:

Категории санитарного состояния	Подлежит выборке по санитарному состоянию, %	Причины назначения
ослабленных	-	
сильно ослабленных	-	
усыхающих	-	
свежего сухостоя	-	
в т.ч. свежего ветровала	-	
свежего бурелома	-	
старого сухостоя	2	
в т.ч. старого ветровала	2	
старого бурелома	-	
аварийных деревьев	-	
Итого:	2	

2.4. Полнота лесного насаждения после уборки деревьев, подлежащих рубке, составит **0,69**;
Критическая полнота для данной категории лесных насаждений составляет **0,5**

ЗАКЛЮЧЕНИЕ

С целью предотвращения негативных процессов или ущерба от их воздействия назначено:
рекомендуется произвести санитарно-оздоровительные мероприятия в виде уборки неликвидной древесины

Технология рубок: –

Запас деревьев, подлежащих рубке: по санитарному состоянию – 4 м³/га;

при создании технологической сети (0 %) - 0 м³/га;

Участковое лесничество	Урочище (дача)	Квартал	Выдел	Площадь выдела, га	Вид мероприятия	Площадь мероприятия, га	Запас на выделе, подлежащий рубке, кбм.		Крайние сроки проведения
							Всего:	в т. ч. по санитарному состоянию	
Арзамасское	-	96	3	4,4	УНД	4,4	17	17	III-IV квартал 2017 года-2018 год

Меры по обеспечению возобновления: –

Мероприятия, необходимые для предупреждения заражения или повреждения смежных насаждений: *своевременная вывозка заготовленной древесины, сжигание порубочных остатков в пожаробезопасный период с соблюдением правил пожарной безопасности, мульчирование порубочных остатков или их вывоз в места, предназначенные для переработки древесины, или складирование в кучи на последующее перегнивание.*

Сведения для расчёта степени повреждения:

год образования ветровала – ранее 2015 г.;

основная причина повреждения древесины: *вывал деревьев*

Дата проведения обследования: 20 сентября 2016 года.

Исполнители работ по проведению лесопатологического обследования:

Инженер-лесопатолог I категории отдела защиты леса и ГЛПМ
филиала ФБУ «Рослесозащита» –
«ЦЗЛ Нижегородской области»

Д. П. Смирнов

2. **Инструментальное лесопатологическое обследование лесного участка в квартале 96, выдел 13**

2.1. На площади 2,7 га фактическая таксационная характеристика лесных насаждений соответствует (не соответствует) таксационному описанию (нужное подчеркнуть). Причины несоответствия: давность лесовостройства.

2.2. Ведомость лесных участков с выявленными несоответствиями таксационным описаниям приведена в приложении 1 к Акту

2.2. Состояние насаждений: **с нарушенной устойчивостью**

с утраченной устойчивостью

Причины повреждения:

Основная причина ослабления: ветровал прошлых лет (821);

Дополнительные причины ослабления:

Описание повреждений насаждений:

Основные признаки ослабления: обрыв корней.

Дополнительные признаки ослабления:

Фактический отпад: текущий – м³/га; общий – 2 м³/га.

В том числе:

заселено (отработано) стволовыми вредителями

Вид вредителя	Порода	Встречаемость, %		Степень заселения лесного насаждения (слабая, средняя, сильная)
		заселённых деревьев	отработанных деревьев	
-	-	-	-	-

повреждено огнем

Порода	Вид пожара	Состояние корневых лап		Состояние корневой шейки		Подсушивание луба	
		% поврежденных огнём корней	% деревьев с данным повреждением	ожог корневой шейки по окружности (1/4; 2/4; 3/4; более 3/4)	% деревьев с данным повреждением	по окружности (1/4; 2/4; 3/4; более 3/4)	% деревьев с данным повреждением
-	-	-	-	-	-	-	-

заражено болезнями

Вид	Порода	Встречаемость (% заражённых деревьев)	Степень поражения лесного насаждения (слабая, средняя, сильная)
-	-	-	-
-	-	-	-

2.3. Выборке подлежит, % деревьев от общего запаса насаждения:

Категории санитарного состояния	Подлежит выборке по санитарному состоянию, %	Причины назначения
ослабленных	-	
сильно ослабленных	-	
усыхающих	-	
свежего сухостоя	-	
в т.ч. свежего ветровала	-	
свежего бурелома	-	
старого сухостоя	2	
в т.ч. старого ветровала	2	
старого бурелома	-	
аварийных деревьев	-	
Итого:	2	

2.4. Полнота лесного насаждения после уборки деревьев, подлежащих рубке, составит **0,69**;
Критическая полнота для данной категории лесных насаждений составляет **0,5**

ЗАКЛЮЧЕНИЕ

С целью предотвращения негативных процессов или ущерба от их воздействия назначено:
рекомендуется произвести санитарно-оздоровительные мероприятия в виде уборки неликвидной древесины

Технология рубок: –

Запас деревьев, подлежащих рубке: по санитарному состоянию – 2 м³/га;

при создании технологической сети (0 %) - 0 м³/га;

Участковое лесничество	Урочище (дача)	Квартал	Выдел	Площадь выдела, га	Вид мероприятия	Площадь мероприятия, га	Запас на выделе, подлежащий рубке, куб.м.		Крайние сроки проведения
							Всего:	в т. ч. по санитарному состоянию	
Арзамасское	-	96	13	9,8	УНД	2,7	5	5	III-IV квартал 2017 года-2018 год

Меры по обеспечению возобновления: –

Мероприятия, необходимые для предупреждения заражения или повреждения смежных насаждений: *своевременная вывозка заготовленной древесины, сжигание порубочных остатков в пожаробезопасный период с соблюдением правил пожарной безопасности, мульчирование порубочных остатков или их вывоз в места, предназначенные для переработки древесины, или складирование в кучи на последующее перегнивание.*

Сведения для расчёта степени повреждения:

год образования ветровала – ранее 2015 г.;

основная причина повреждения древесины: *вывал деревьев*

Дата проведения обследования: 20 сентября 2016 года.

Исполнители работ по проведению лесопатологического обследования:

Инженер-лесопатолог I категории отдела защиты леса и ГЛПМ
филиала ФБУ «Рослесозащита» –
«ЦЗЛ Нижегородской области»

Д. П. Смирнов



Ведомость перечёта деревьев, назначенных в рубку

ВРЕМЕННАЯ ПРОБНАЯ ПЛОЩАДЬ № 4

Субъект Российской Федерации Нижегородская область
Лесничество (лесопарк) Арзамасское межрайонное Участковое лесничество Арзамасское
Квартал 96 Выдел 13 Площадь, га 9,8
Номер очага вредных организмов _____ Размер пробной площади, га 2,7
Таксационная характеристика:
Тип леса Слп/С2 Состав 70с2Б1Д Возраст, лет 71 Бонитет I
Полнота 0,7 Запас на 1 га 230 Возобновление: -
Время и причина ослабления насаждения: Ветровал прошлых лет (821)

Тип очага: эпизодический, хронический (подчеркнуть)

Фаза развития очага: начальная, нарастание численности, собственно вспышка, кризиса (г

Состояние насаждения, намечаемые мероприятия :

Насаждение с нарушенной устойчивостью, требующее уборки неликвидной древесины

Исполнитель работ по проведению лесопатологического обследования:

Инженер-лесопатолог отдела защиты леса и государственного лесопатологического мони
Должность

Дата составления документа: 02.12.2015 года

Смирнов Д. П.
ФИО


Подпись

Телефон 8 (831) 428-94-27

ВЕДОМОСТЬ ПЕРЕЧЁТА ДЕРЕВЬЕВ

Оборотная сторона

Порода: *Осина*

Ступени толщины, см	Распределение дерева по категориям состояния, шт.															Всего деревьев по ступеням толщины			
	I	II	III	IV		V		VI			ветровал, бурелом			аварийные деревья			шт.	в т.ч. подлежащих рубке, %	
				НЗ	З	НЗ	З	НЗ	З	О	НЗ	З	О	НЗ	З	О			
8																		-	-
12																		-	-
16																		-	-
20																		-	-
24	1077											11						1088	1
28																		-	-
32																		-	-
36																		-	-
40																		-	-
44																		-	-
48																		-	-
52																		-	-
56																		-	-
Итого	шт.	1077	-	-	-	-	-	-	-	-	-	11	-	-	-	-	-	1088	1
	%	99	-	-	-	-	-	-	-	-	-	1	-	-	-	-	-	100	1

Порода: *Берёза*

Ступени толщины, см	Распределение дерева по категориям состояния, шт.															Всего деревьев по ступеням толщины			
	I	II	III	IV		V		VI			ветровал, бурелом			аварийные деревья			шт.	в т.ч. подлежащих рубке, %	
				НЗ	З	НЗ	З	НЗ	З	О	НЗ	З	О	НЗ	З	О			
8																		-	-
12																		-	-
16																		-	-
20																		-	-
24	288																	288	-
28																		-	-
32																		-	-
36																		-	-
40																		-	-
44																		-	-
48																		-	-
52																		-	-
56																		-	-
Итого	шт.	288	-	-	-	-	-	-	-	-	-	-	-	-	-	-	-	288	-
	%	100	-	-	-	-	-	-	-	-	-	-	-	-	-	-	-	100	-

Порода: *Дуб*

Ступени толщины, см	Распределение дерева по категориям состояния, шт.															Всего деревьев по ступеням толщины			
	I	II	III	IV		V		VI			ветровал, бурелом			аварийные деревья			шт.	в т.ч. подлежащих рубке, %	
				НЗ	З	НЗ	З	НЗ	З	О	НЗ	З	О	НЗ	З	О			
8																		-	-
12																		-	-
16																		-	-
20																		-	-
24	132																	132	-
28																		-	-
32																		-	-
36																		-	-
40																		-	-
44																		-	-
48																		-	-
52																		-	-
56																		-	-
Итого	шт.	132	-	-	-	-	-	-	-	-	-	-	-	-	-	-	-	132	-
	%	100	0	0	0	0	0	0	0	0	0	0	0	0	0	0	0	100	-

Примечание: НЗ - незаселённое, З - заселённое, О - отработанное

Филиал ФБУ "Рослесозащита" - "ЦЗЛ Нижегородской области"

(организация, проводившая работу)

Департамент лесного хозяйства Нижегородской области

(уполномоченный орган субъекта Российской Федерации)

Карточка лесопатологической таксации

Лесничество (лесопарк) Арзамасское межрайонное

уч. лесничество Арзамасское

Географические координаты: С.Ш.: 55°25'49,0" В.Д.: 43°51'43,2"

Дата проведения: 02 декабря 2015 г

Квартал 96

Выдел 13

Площадь выдела, га 9,8

Площадь лесопатологического выдела (повреждения, поражения), га 2,70

Состав 70с2Б1/Дн

Возраст, лет 71

Полнота исходная 0,70

Полнота фактическая 0,69

Бонитет I

ТЛ/ТУМ Слп С2

Запас на 1 га 230

Причины ослабления насаждений (код) 821

Ветровал

0 0 0 0 0

Создание технологической сети, %

Состав		Ярус	Класс Крафта	Возраст породы, лет	Количество учтенных деревьев, шт.	Распределение деревьев по категориям состояния, % от запаса											Доля повреждённых деревьев, %	Признаки повреждения насаждений (код)						Рекомендуемые санитарно-оздоровительные мероприятия											
						без признаков ослабления	ослабленные	сильно ослабленные	усыхающие	свежий сухой	старый сухой	свежий ветровал, снеговал	старый ветровал, снеговал	свежий бурелом, снеголом	старый бурелом, снеголом	аварийные деревья		признак 1	признак 2	признак 3	признак 4	признак 5	признак 6	вид	площадь, га	запас, м ³									
Кoeffициент	порода	3	4	5	6	7	8	9	10	11	12	13	14	15	16	17	18	19	20	21	22	23	24	25	26	27	28	29	30	31	32	33			
7,0	Осина	1	2	71	1 088	99							I					821	I														5		
2,0	Берёза	1	2	71	288	100																								УИД	2,70	-			
1,0	Дуб и	1	2	71	132	100																											-		
10,0	Итого:				1 508	99	-	-	-	-	-	-	I	-	-	-	-																	Итого:	5

Исполнитель: Инженер-лесопатолог отдела защиты леса и ГЛНМ филиала ФБУ "Рослесозащита" - ЦЗЛ Нижегородской области

подпись

Д. П. Смирнов

2. **Инструментальное лесопатологическое обследование лесного участка в квартале 96, выдел 14**

2.1. На площади 2,6 га фактическая таксационная характеристика лесных насаждений соответствует (не соответствует) таксационному описанию (нужное подчеркнуть). Причины несоответствия: давность лесовстройства.

2.2. Ведомость лесных участков с выявленными несоответствиями таксационным описаниям приведена в приложении 1 к Акту

2.2. Состояние насаждений: **с нарушенной устойчивостью**

с утраченной устойчивостью

Причины повреждения:

Основная причина ослабления: ветровал прошлых лет (821);

Дополнительные причины ослабления:

Описание повреждений насаждений:

Основные признаки ослабления: обрыв корней.

Дополнительные признаки ослабления:

Фактический отпад: текущий – м³/га; общий – 11 м³/га.

В том числе:

заселено (отработано) стволовыми вредителями

Вид вредителя	Порода	Встречаемость, %		Степень заселения лесного насаждения (слабая, средняя, сильная)
		заселённых деревьев	отработанных деревьев	
-	-	-	-	-

повреждено огнем

Порода	Вид пожара	Состояние корневых лап		Состояние корневой шейки		Подсушивание луба	
		% поврежденных огнём корней	% деревьев с данным повреждением	ожог корневой шейки по окружности (1/4; 2/4; 3/4; более 3/4)	% деревьев с данным повреждением	по окружности (1/4; 2/4; 3/4; более 3/4)	% деревьев с данным повреждением
-	-	-	-	-	-	-	-

заражено болезнями

Вид	Порода	Встречаемость (% заражённых деревьев)	Степень поражения лесного насаждения (слабая, средняя, сильная)
-	-	-	-
-	-	-	-

2.3. Выборке подлежит, % деревьев от общего запаса насаждения:

Категории санитарного состояния	Подлежит выборке по санитарному состоянию, %	Причины назначения
ослабленных	-	
сильно ослабленных	-	-
усыхающих	-	
свежего сухостоя	-	
в т.ч. свежего ветровала	-	
свежего бурелома	-	
старого сухостоя	6	
в т.ч. старого ветровала	6	
старого бурелома	-	
аварийных деревьев	-	
Итого:	6	

2.4. Полнота лесного насаждения после уборки деревьев, подлежащих рубке, составит **0,66**; Критическая полнота для данной категории лесных насаждений составляет **0,5**

ЗАКЛЮЧЕНИЕ

С целью предотвращения негативных процессов или ущерба от их воздействия назначено: *рекомендуется произвести санитарно-оздоровительные мероприятия в виде уборки неликвидной древесины*

Технология рубок: –

Запас деревьев, подлежащих рубке: по санитарному состоянию – 11 м³/га;
при создании технологической сети (0 %) - 0 м³/га;

Участковое лесничество	Урочище (дача)	Квартал	Выдел	Площадь выдела, га	Вид мероприятия	Площадь мероприятия, га	Запас на выделе, подлежащий рубке, кбм.		Крайние сроки проведения
							Всего:	в т.ч. по санитарному состоянию	
Арзамасское	-	96	14	2,6	УНД	2,6	28	28	III-IV квартал 2017 года-2018 год

Меры по обеспечению возобновления: –

Мероприятия, необходимые для предупреждения заражения или повреждения смежных насаждений: *своевременная вывозка заготовленной древесины, сжигание порубочных остатков в пожаробезопасный период с соблюдением правил пожарной безопасности, мульчирование порубочных остатков или их вывоз в места, предназначенные для переработки древесины, или складирование в кучи на последующее перегнивание.*

Сведения для расчёта степени повреждения:

год образования ветровала – ранее 2015 г.;

основная причина повреждения древесины: *вывал деревьев*

Дата проведения обследования: 20 сентября 2016 года.

Исполнители работ по проведению лесопатологического обследования:

Инженер-лесопатолог I категории отдела защиты леса и ГЛПМ филиала ФБУ «Рослесозащита» – «ЦЗЛ Нижегородской области»

Д. П. Смирнов



Ведомость перечёта деревьев, назначенных в рубку

ВРЕМЕННАЯ ПРОБНАЯ ПЛОЩАДЬ № _____

Субъект Российской Федерации Нижегородская область
Лесничество (лесопарк) Арзамасское межрайонное Участковое лесничество Арзамасское
Квартал 96 Выдел 14 Площадь, га 2,6
Номер очага вредных организмов _____ Размер пробной площади, га 2,6
Таксационная характеристика:
Тип леса Дсн/Д₂ Состав 5Д3Лп2Б Возраст, лет 81 Бонитет III
Полнота 0,7 Запас на 1 га 180 Возобновление: -
Время и причина ослабления насаждения: Ветровал прошлых лет (821)

Тип очага: эпизодический, хронический (подчеркнуть)

Фаза развития очага: начальная, нарастание численности, собственно вспышка, кризис

Состояние насаждения, намечаемые мероприятия :

Насаждение с нарушенной устойчивостью, требующее проведения уборки неликвидной древесины

Исполнитель работ по проведению лесопатологического обследования:

Инженер-лесопатолог отдела защиты леса и государственного лесопатологического мо
Должность

Дата составления документа: 02.12.2015 года

Д. П. Смирнов
ФИО


Подпись

Телефон 8 (831) 428-94-27

ВЕДОМОСТЬ ПЕРЕЧЁТА ДЕРЕВЬЕВ

Порода: Дуб л

Ступени толщины, см	Распределение деревьев по категориям состояния, шт.															Всего деревьев по ступеням толщины			
	I	II	III	IV		V		VI			встрвал, бурелом			аварийные деревья			шт.	в т ч подлежат рубк., %	
				НЗ	З	НЗ	З	НЗ	З	О	НЗ	З	О	НЗ	З	О			
8																		-	-
12																		-	-
16																		-	-
20																		-	-
24	964											20						984	2
28																		-	-
32																		-	-
36																		-	-
40																		-	-
44																		-	-
48																		-	-
52																		-	-
56																		-	-
Итого	шт.	964	-	-	-	-	-	-	-	-	-	20	-	-	-	-	-	984	2
	%	98	-	-	-	-	-	-	-	-	-	2	-	-	-	-	-	100	2

Порода: Липа

Ступени толщины, см	Распределение деревьев по категориям состояния, шт.															Всего деревьев по ступеням толщины			
	I	II	III	IV		V		VI			встрвал, бурелом			аварийные деревья			шт.	в т ч подлежат рубк., %	
				НЗ	З	НЗ	З	НЗ	З	О	НЗ	З	О	НЗ	З	О			
8																		-	-
12																		-	-
16																		-	-
20																		-	-
24	549											41						590	7
28																		-	-
32																		-	-
36																		-	-
40																		-	-
44																		-	-
48																		-	-
52																		-	-
56																		-	-
Итого	шт.	549	-	-	-	-	-	-	-	-	-	41	-	-	-	-	-	590	7
	%	93	-	-	-	-	-	-	-	-	-	7	-	-	-	-	-	100	7

Порода: Береза

Ступени толщины, см	Распределение деревьев по категориям состояния, шт.															Всего деревьев по ступеням толщины			
	I	II	III	IV		V		VI			встрвал, бурелом			аварийные деревья			шт.	в т ч подлежат рубк., %	
				НЗ	З	НЗ	З	НЗ	З	О	НЗ	З	О	НЗ	З	О			
8																		-	-
12																		-	-
16																		-	-
20																		-	-
24	342											51						393	13
28																		-	-
32																		-	-
36																		-	-
40																		-	-
44																		-	-
48																		-	-
52																		-	-
56																		-	-
Итого	шт.	342	-	-	-	-	-	-	-	-	-	51	-	-	-	-	-	393	13
	%	87	0	0	0	0	0	0	0	0	0	13	0	0	0	0	0	100	13

Примечание: НЗ - незаселенное, З - заселенное, О - отработанное

2. **Инструментальное лесопатологическое обследование лесного участка в квартале 96, выдел 15**

2.1. На площади 3,4 га фактическая таксационная характеристика лесных насаждений соответствует (не соответствует) таксационному описанию (нужное подчеркнуть). Причины несоответствия: давность лесовостройства.

2.2. Ведомость лесных участков с выявленными несоответствиями таксационным описаниям приведена в приложении 1 к Акту

2.2. Состояние насаждений: **с нарушенной устойчивостью**

с утраченной устойчивостью

Причины повреждения:

Основная причина ослабления: ветровал прошлых лет (821);

Дополнительные причины ослабления:

Описание повреждений насаждений:

Основные признаки ослабления: обрыв корней.

Дополнительные признаки ослабления:

Фактический отпад: текущий – м³/га; общий – 7 м³/га.

В том числе:

заселено (отработано) стволовыми вредителями

Вид вредителя	Порода	Встречаемость, %		Степень заселения лесного насаждения (слабая, средняя, сильная)
		заселённых деревьев	отработанных деревьев	
-	-	-	-	-

повреждено огнем

Порода	Вид пожара	Состояние корневых лап		Состояние корневой шейки		Подсушивание луба	
		% поврежденных огнём корней	% деревьев с данным повреждением	ожог корневой шейки по окружности (1/4; 2/4; 3/4; более 3/4)	% деревьев с данным повреждением	по окружности (1/4; 2/4; 3/4; более 3/4)	% деревьев с данным повреждением
-	-	-	-	-	-	-	-

заражено болезнями

Вид	Порода	Встречаемость (% заражённых деревьев)	Степень поражения лесного насаждения (слабая, средняя, сильная)
-	-	-	-
-	-	-	-

2.3. Выборке подлежит, % деревьев от общего запаса насаждения:

Категории санитарного состояния	Подлежит выборке по санитарному состоянию, %	Причины назначения
ослабленных	-	
сильно ослабленных	-	
усыхающих	-	
свежего сухостоя	-	
в т.ч. свежего ветровала	-	
свежего бурелома	-	
старого сухостоя	2	
в т.ч. старого ветровала	2	
старого бурелома	-	
аварийных деревьев	-	
Итого:	2	

2.4. Полнота лесного насаждения после уборки деревьев, подлежащих рубке, составит **0,78**;
Критическая полнота для данной категории лесных насаждений составляет **0,5**

ЗАКЛЮЧЕНИЕ

С целью предотвращения негативных процессов или ущерба от их воздействия назначено: *рекомендуется произвести санитарно-оздоровительные мероприятия в виде уборки неликвидной древесины*

Технология рубок: –

Запас деревьев, подлежащих рубке: по санитарному состоянию – 5 м³/га;

при создании технологической сети (0 %) - 0 м³/га;

Участковое лесничество	Урочище (дача)	Квартал	Выдел	Площадь выдела, га	Вид мероприятия	Площадь мероприятия, га	Запас на выделе, подлежащий рубке, кбм.		Крайние сроки проведения
							Всего:	в т.ч. по санитарному состоянию	
Арзамасское	-	96	15	3,4	УНД	3,4	23	23	III-IV квартал 2017 года- 2018 год

Меры по обеспечению возобновления: –

Мероприятия, необходимые для предупреждения заражения или повреждения смежных насаждений: *своевременная вывозка заготовленной древесины, сжигание порубочных остатков в пожаробезопасный период с соблюдением правил пожарной безопасности, мульчирование порубочных остатков или их вывоз в места, предназначенные для переработки древесины, или складирование в кучи на последующее перегнивание.*

Сведения для расчёта степени повреждения:

год образования ветровала – ранее 2015 г.;

основная причина повреждения древесины: *вывал деревьев*

Дата проведения обследования: 20 сентября 2016 года.

Исполнители работ по проведению лесопатологического обследования:

Инженер-лесопатолог I категории отдела защиты леса и ГЛПМ филиала ФБУ «Рослесозащита» – «ЦЗЛ Нижегородской области»



Д. П. Смирнов

Филиал ФБУ "Рослесозащита" - "ЦЗЛ Нижегородской области"

(организация, проводившая работу)

Департамент лесного хозяйства Нижегородской области

(уполномоченный орган субъекта Российской Федерации)

Карточка лесопатологической таксации

Лесничество (лесопарк) Арзамасское межрайонное

уч. лесничество Арзамасское

Географические координаты: С.Ш.: 55°25'42,6" В.Д.: 43°51'48,1"

Дата проведения: 02 декабря 2015 г

Квартал 96

Выдел 15

Площадь выдела, га 3,4

Площадь лесопатологического выдела (повреждения, поражения), га 3,40

Состав 5Лп3Ос1Б1/Дп

Возраст, лет 71

Полнота исходная 0,80

Полнота фактическая 0,78

Бонитет II

ТЛ/ТУМ

Дклп ДЗ

Запас на 1 га 280

Причины ослабления насаждений (код)

821

Ветровал

0

0

0

0

0

Создание технологической сети, % 0

Коэффициент	порода	Ярус	Класс Крафта	Возраст породы, лет	Количество учетных деревьев, шт.	Распределение деревьев по категориям состояния, % от запаса											Доля поврежденных деревьев, %	Признаки повреждения насаждений (код)						Рекомендуемые санитарно-оздоровительные мероприятия									
						без признаков ослабления	ослабленные	сильно ослабленные	усыхающие	свежий сухой	старый сухой	свежий ветровал, снеговал	старый ветровал, снеговал	свежий бурелом, снеголом	старый бурелом, снеголом	аварийные деревья		признак 1	признак 2	признак 3	признак 4	признак 5	признак 6	вид	площадь, га	запас, м ³							
1	2	3	4	5	6	7	8	9	10	11	12	13	14	15	16	17	18	19	20	21	22	23	24	25	26	27	28	29	30	31	32	33	
5,0	Липа	1	2	71	125	99							1					821	1													3	
3,0	Осина	1	2	71	24	98							2					821	2													7	
1,0	Береза	1	2	71	20	90							10					821	10													10	
1,0	Дуб и.	1	2	71	11	98							2					821	2													3	
10,0	Итого:				180	98	-	-	-	-	-	-	2	-	-	-	-																23

Исполнитель: Инженер-лесопатолог отдела защиты леса и ГЛПМ филиала ФБУ "Рослесозащита" - ЦЗЛ Нижегородской области

подпись

Д. П. Смирнов

Ведомость перечёта деревьев на реласкопических площадках

Лесничество (лесопарк) Арзамасское межрайонное

уч. лесничество

Арзамасское

Дата проведения: 02 декабря 2015 г

Квартал 96

Выдел 15

Площадь выдела, га 3,4

Площадь лесопатологического выдела (повреждения, поражения), га 3,4

№ реласкопической площадки	Липа											Осина											Берёза																
	без признаков ослабления	ослабленные	сильно ослабленные	усыхающие	свежий сухостой	старый сухостой	свежий ветровал, снеговал	старый ветровал, снеговал	свежий бурелом, снеголом	старый бурелом, снеголом	аварийные деревья	без признаков ослабления	ослабленные	сильно ослабленные	усыхающие	свежий сухостой	старый сухостой	свежий ветровал, снеговал	старый ветровал, снеговал	свежий бурелом, снеголом	старый бурелом, снеголом	аварийные деревья	без признаков ослабления	ослабленные	сильно ослабленные	усыхающие	свежий сухостой	старый сухостой	свежий ветровал, снеговал	старый ветровал, снеговал	свежий бурелом, снеголом	старый бурелом, снеголом	аварийные деревья						
1	26						1					6											4																
2	25											4											4																
3	24							2				3											2																
4	26											4											3																
5	21											4											3																
6																																							
7																																							
8																																							
9																																							
10																																							
№ реласкопической площадки	Дуб																																						
	без признаков ослабления	ослабленные	сильно ослабленные	усыхающие	свежий сухостой	старый сухостой	свежий ветровал, снеговал	старый ветровал, снеговал	свежий бурелом, снеголом	старый бурелом, снеголом	аварийные деревья	без признаков ослабления	ослабленные	сильно ослабленные	усыхающие	свежий сухостой	старый сухостой	свежий ветровал, снеговал	старый ветровал, снеговал	свежий бурелом, снеголом	старый бурелом, снеголом	аварийные деревья	без признаков ослабления	ослабленные	сильно ослабленные	усыхающие	свежий сухостой	старый сухостой	свежий ветровал, снеговал	старый ветровал, снеговал	свежий бурелом, снеголом	старый бурелом, снеголом	аварийные деревья						
1	1																																						
2	2																																						
3	2																																						
4	2																																						
5	2																																						
6																																							
7																																							
8																																							
9																																							
10																																							

Исполнитель: Инженер-лесопатолог отдела защиты леса и ГЛИМ филиала ФБУ "Рослесозащита" - ЦЗЛ Нижегородской области



подпись

Д. П. Смирнов

2. **Инструментальное лесопатологическое обследование лесного участка в квартале 96, выдел 24**

2.1. На площади 1,0 га фактическая таксационная характеристика лесных насаждений соответствует (не соответствует) таксационному описанию (нужное подчеркнуть). Причины несоответствия: давность лесоустройства.

2.2. Ведомость лесных участков с выявленными несоответствиями таксационным описаниям приведена в приложении 1 к Акту

2.2. Состояние насаждений: **с нарушенной устойчивостью**

с утраченной устойчивостью

Причины повреждения:

Основная причина ослабления: ветровал прошлых лет (821);

Дополнительные причины ослабления:

Описание повреждений насаждений:

Основные признаки ослабления: обрыв корней.

Дополнительные признаки ослабления:

Фактический отпад: текущий – м³/га; общий – 9 м³/га.

В том числе:

заселено (отработано) стволовыми вредителями

Вид вредителя	Порода	Встречаемость, %		Степень заселения лесного насаждения (слабая, средняя, сильная)
		заселённых деревьев	отработанных деревьев	
-	-	-	-	-

повреждено огнем

Порода	Вид пожара	Состояние корневых лап		Состояние корневой шейки		Подсушивание луба	
		% поврежденных огнём корней	% деревьев с данным повреждением	ожог корневой шейки по окружности (1/4; 2/4; 3/4; более 3/4)	% деревьев с данным повреждением	по окружности (1/4; 2/4; 3/4; более 3/4)	% деревьев с данным повреждением
-	-	-	-	-	-	-	-

заражено болезнями

Вид	Порода	Встречаемость (% заражённых деревьев)	Степень поражения лесного насаждения (слабая, средняя, сильная)
-	-	-	-
-	-	-	-

2.3. Выборке подлежит, % деревьев от общего запаса насаждения:

Категории санитарного состояния	Подлежит выборке по санитарному состоянию, %	Причины назначения
ослабленных	-	
сильно ослабленных	-	
усыхающих	-	
свежего сухостоя	-	
в т.ч. свежего ветровала	-	
свежего бурелома	-	
старого сухостоя	5	
в т.ч. старого ветровала	5	
старого бурелома	-	
аварийных деревьев	-	
Итого:	5	

2.4. Полнота лесного насаждения после уборки деревьев, подлежащих рубке, составит **0,67**;
Критическая полнота для данной категории лесных насаждений составляет **0,5**

ЗАКЛЮЧЕНИЕ

С целью предотвращения негативных процессов или ущерба от их воздействия назначено:
рекомендуется произвести санитарно-оздоровительные мероприятия в виде уборки неликвидной древесины

Технология рубок: –

Запас деревьев, подлежащих рубке: по санитарному состоянию – 9 м³/га;
при создании технологической сети (0 %) - 0 м³/га;

Участковое лесничество	Урочище (дача)	Квартал	Выдел	Площадь выдела, га	Вид мероприятия	Площадь мероприятия, га	Запас на выделе, подлежащий рубке, кбм.		Крайние сроки проведения
							Всего:	в т.ч. по санитарному состоянию	
Арзамасское	-	96	24	1,0	УНД	1,0	9	9	III-IV квартал 2017 года-2018 год

Меры по обеспечению возобновления: –

Мероприятия, необходимые для предупреждения заражения или повреждения смежных насаждений: *своевременная вывозка заготовленной древесины, сжигание порубочных остатков в пожаробезопасный период с соблюдением правил пожарной безопасности, мульчирование порубочных остатков или их вывоз в места, предназначенные для переработки древесины, или складирование в кучи на последующее перегнивание.*

Сведения для расчёта степени повреждения:

год образования ветровала – ранее 2015 г.;

основная причина повреждения древесины: *вывал деревьев*

Дата проведения обследования: 20 сентября 2016 года.

Исполнители работ по проведению лесопатологического обследования:

Инженер-лесопатолог I категории отдела защиты леса и ГЛПМ
филиала ФБУ «Рослесозащита» –
«ЦЗЛ Нижегородской области»



Д. П. Смирнов

Ведомость перечёта деревьев, назначенных в рубку

ВРЕМЕННАЯ ПРОБНАЯ ПЛОЩАДЬ № _____

Субъект Российской Федерации Нижегородская область
Лесничество (лесопарк) Арзамасское межрайонное Участковое лесничество Арзамасское
Квартал 96 Выдел 24 Площадь, га 1
Номер очага вредных организмов _____ Размер пробной площади, га 1
Таксационная характеристика:
Тип леса ТМП/В4 Состав 5ТЗБ2Ос Возраст, лет 47 Бонитет III
Полнота 0,7 Запас на 1 га 170 Возобновление: -
Время и причина ослабления насаждения: Ветровал прошлых лет (821)

Тип очага: эпизодический, хронический (подчеркнуть)

Фаза развития очага: начальная, нарастание численности, собственно вспышка, кризис

Состояние насаждения, намечаемые мероприятия:

Насаждение с нарушенной устойчивостью, требующее проведения уборки неликвидной древесины

Исполнитель работ по проведению лесопатологического обследования:

Инженер-лесопатолог отдела защиты леса и государственного лесопатологического мо
Должность

Дата составления документа: 02.12.2015 года

Смирнов Д. П.
ФИО


Подпись

Телефон 8 (831) 428-94-27

ВЕДОМОСТЬ ПЕРЕЧЕТА ДЕРЕВЬЕВ

Оборотная сторона

Порода: *Тополь*

Ступени толщины, см	Распределение деревьев по категориям состояния, шт.																Всего деревьев по ступеням толщины		
	I	II	III	IV		V		VI			ветровал, бурелом			аварийные деревья			шт.	в т.ч. подлежат рубке, %	
				НЗ	З	НЗ	З	НЗ	З	О	НЗ	З	О	НЗ	З	О			
8																		-	-
12																		-	-
16	309											26						335	8
20																		-	-
24																		-	-
28																		-	-
32																		-	-
36																		-	-
40																		-	-
44																		-	-
48																		-	-
52																		-	-
56																		-	-
Итого	шт.	309	-	-	-	-	-	-	-	-	-	26	-	-	-	-	-	335	8
	%	92	-	-	-	-	-	-	-	-	-	8	-	-	-	-	-	100	8

Порода: *Берёза*

Ступени толщины, см	Распределение деревьев по категориям состояния, шт.																Всего деревьев по ступеням толщины		
	I	II	III	IV		V		VI			ветровал, бурелом			аварийные деревья			шт.	в т.ч. подлежат рубке, %	
				НЗ	З	НЗ	З	НЗ	З	О	НЗ	З	О	НЗ	З	О			
8																		-	-
12																		-	-
16	197											4						201	2
20																		-	-
24																		-	-
28																		-	-
32																		-	-
36																		-	-
40																		-	-
44																		-	-
48																		-	-
52																		-	-
56																		-	-
Итого	шт.	197	-	-	-	-	-	-	-	-	-	4	-	-	-	-	-	201	2
	%	98	-	-	-	-	-	-	-	-	-	2	-	-	-	-	-	100	2

Порода: *Осина*

Ступени толщины, см	Распределение деревьев по категориям состояния, шт.																Всего деревьев по ступеням толщины		
	I	II	III	IV		V		VI			ветровал, бурелом			аварийные деревья			шт.	в т.ч. подлежат рубке, %	
				НЗ	З	НЗ	З	НЗ	З	О	НЗ	З	О	НЗ	З	О			
8																		-	-
12																		-	-
16	131											2						133	2
20																		-	-
24																		-	-
28																		-	-
32																		-	-
36																		-	-
40																		-	-
44																		-	-
48																		-	-
52																		-	-
56																		-	-
Итого	шт.	131	-	-	-	-	-	-	-	-	-	2	-	-	-	-	-	133	2
	%	98	0	0	0	0	0	0	0	0	0	2	0	0	0	0	0	100	2

Примечание: НЗ - незаселённое, З - заселённое, О - отработанное

Филиал ФБУ "Рослесозащита" - "ЦЗЛ Нижегородской области"
(организация, проводившая работу)

Департамент лесного хозяйства Нижегородской области
(уполномоченный орган субъекта Российской Федерации)

Карточка лесопатологической таксации

Лесничество (лесопарк) Арзамасское межрайонное

уч. лесничество Арзамасское

Географические координаты: С.Ш.: 55°25'32,6" В.Д.: 42°51'38,3"

Дата проведения: 02 декабря 2015 г.

Квартал 96

Выдел 24

Площадь выдела, га 1,0

Площадь лесопатологического выдела (повреждения, поражения), га 1,00

Состав 5ТЗБ2Ос

Возраст, лет 47

Полнота исходная 0,70

Полнота фактическая 0,67

Бонитет III

ТЛ/ТУМ ТМII В4

Запас на 1 га 170

Причины ослабления насаждений (код) 821

Ветровал

Создание технологической сети, %

Коэффициент	порода	Ярус	Класс Креффа	Возраст порозы, лет	Количество учтенных деревьев, шт.	Распределение деревьев по категориям состояния, % от запаса												Доля поврежденных деревьев, %	Признаки повреждения насаждений (код)						Рекомендуемые санитарно-оздоровительные мероприятия							
						без признаков ослабления	ослабленные	сильно ослабленные	усыхающие	свежий сухостой	старый сухостой	свежий ветровал, снеговал	старый ветровал, снеговал	свежий бурелом, снеголом	старый бурелом, снеголом	аварийные деревья	признак 1		признак 2	признак 3	признак 4	признак 5	признак 6	код	площадь, га	запас, м ³						
1	2	3	4	5	6	7	8	9	10	11	12	13	14	15	16	17	18	19	20	21	22	23	24	25	26	27	28	29	30	31	32	33
5,0	Тополь	1	2	47	335	92							8					821	8													7
3,0	Береза	1	2	47	201	98							2					821	2										УИД	1,00	1	
2,0	Осина	1	2	47	133	98							2					821	2												1	
10,0				Итого	669	95	-	-	-	-	-	-	5	-	-	-	-												Итого:		9	

Исполнитель: Инженер-лесопатолог отдела защиты леса и ГЛИМ филиала ФБУ "Рослесозащита" - ЦЗЛ Нижегородской области

подпись

Д. П. Смирнов

2. **Инструментальное лесопатологическое обследование лесного участка в квартале 96, выдел 25**

2.1. На площади 0,7 га фактическая таксационная характеристика лесных насаждений соответствует (не соответствует) таксационному описанию (нужное подчеркнуть). Причины несоответствия: давность лесоустройства.

2.2. Ведомость лесных участков с выявленными несоответствиями таксационным описаниям приведена в приложении 1 к Акту

2.2. Состояние насаждений: **с нарушенной устойчивостью**
с утраченной устойчивостью

Причины повреждения:

Основная причина ослабления: ветровал прошлых лет (821);

Дополнительные причины ослабления:

Описание повреждений насаждений:

Основные признаки ослабления: обрыв корней.

Дополнительные признаки ослабления:

Фактический отпад: текущий – м³/га; общий – 2 м³/га.

В том числе:

заселено (отработано) стволовыми вредителями

Вид вредителя	Порода	Встречаемость, %		Степень заселения лесного насаждения (слабая, средняя, сильная)
		заселённых деревьев	отработанных деревьев	
-	-	-	-	-

повреждено огнем

Порода	Вид пожара	Состояние корневых лап		Состояние корневой шейки		Подсушивание луба	
		% поврежденных огнём корней	% деревьев с данным повреждением	ожог корневой шейки по окружности (1/4; 2/4; 3/4; более 3/4)	% деревьев с данным повреждением	по окружности (1/4; 2/4; 3/4; более 3/4)	% деревьев с данным повреждением
-	-	-	-	-	-	-	-

заражено болезнями

Вид	Порода	Встречаемость (% заражённых деревьев)	Степень поражения лесного насаждения (слабая, средняя, сильная)
-	-	-	-
-	-	-	-

2.3. Выборке подлежит, % деревьев от общего запаса насаждения:

Категории санитарного состояния	Подлежит выборке по санитарному состоянию, %	Причины назначения
ослабленных	-	
сильно ослабленных	-	
усыхающих	-	
свежего сухостоя	-	
в т.ч. свежего ветровала	-	
свежего бурелома	-	
старого сухостоя	2	
в т.ч. старого ветровала	2	
старого бурелома	-	
аварийных деревьев	-	
Итого:	2	

2.4. Полнота лесного насаждения после уборки деревьев, подлежащих рубке, составит **0,78**;
Критическая полнота для данной категории лесных насаждений составляет **0,5**

ЗАКЛЮЧЕНИЕ

С целью предотвращения негативных процессов или ущерба от их воздействия назначено:
рекомендуется произвести санитарно-оздоровительные мероприятия в виде уборки неликвидной древесины

Технология рубок: –

Запас деревьев, подлежащих рубке: по санитарному состоянию – 2 м³/га;

при создании технологической сети (0 %) - 0 м³/га;

Участковое лесничество	Урочище (дача)	Квартал	Выдел	Площадь выдела, га	Вид мероприятия	Площадь мероприятия, га	Запас на выделе, подлежащий рубке, кбм.		Крайние сроки проведения
							Всего:	в т. ч. по санитарному состоянию	
Арзамасское	-	96	25	0,7	УНД	0,7	4	4	III-IV квартал 2017 года-2018 год

Меры по обеспечению возобновления: –

Мероприятия, необходимые для предупреждения заражения или повреждения смежных насаждений: *своевременная вывозка заготовленной древесины, сжигание порубочных остатков в пожаробезопасный период с соблюдением правил пожарной безопасности, мульчирование порубочных остатков или их вывоз в места, предназначенные для переработки древесины, или складирование в кучи на последующее перегнивание.*

Сведения для расчёта степени повреждения:

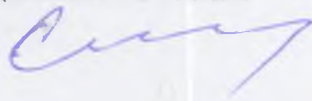
год образования ветровала – ранее 2015 г.;

основная причина повреждения древесины: *вывал деревьев*

Дата проведения обследования: 20 сентября 2016 года.

Исполнители работ по проведению лесопатологического обследования:

Инженер-лесопатолог I категории отдела защиты леса и ГЛПМ
филиала ФБУ «Рослесозащита» –
«ЦЗЛ Нижегородской области»



Д. П. Смирнов

Ведомость перечёта деревьев, назначенных в рубку

ВРЕМЕННАЯ ПРОБНАЯ ПЛОЩАДЬ № _____

Субъект Российской Федерации Нижегородская область
Лесничество (лесопарк) Арзамасское межрайонное Участковое лесничество Арзамасское

Квартал 96 Выдел 25 Площадь, га 0,7

Номер очага вредных организмов _____ Размер пробной площади, га _____

Таксационная характеристика:

Тип леса Дкп/ДЗ Состав 6Ос3Лп1Дн Возраст, лет 81 Бонитет II

Полнота 0,8 Запас на 1 га 260 Возобновление: -

Время и причина ослабления насаждения: Ветровал прошлых лет (821)

Тип очага: эпизодический, хронический (подчеркнуть)

Фаза развития очага: начальная, нарастание численности, собственно вспышка, кризис

Состояние насаждения, намечаемые мероприятия :

Насаждение с нарушенной устойчивостью, требующее проведения уборки неликвидной древесины

Исполнитель работ по проведению лесопатологического обследования:

Инженер-лесопатолог отдела защиты леса и государственного лесопатологического мо
Должность

Дата составления документа: 02.12.2015 года

Смирнов Д. П.
ФИО


Подпись

Телефон 8 (831) 428-94-27

ВЕДОМОСТЬ ПЕРЕЧЁТА ДЕРЕВЬЕВ

Порода: *Осина*

Ступени толщины, см	Распределение деревьев по категориям состояния, шт.															Всего деревьев по ступеням толщины				
	I	II	III	IV		V		VI			аварвал. бурелом			аварийные деревья			шт.	в т ч рубл.		
				НЗ	З	НЗ	З	НЗ	З	О	НЗ	З	О	НЗ	З	О				
8																				
12																				
16																				
20																				
24	244											8							252	3
28																				
32																				
36																				
40																				
44																				
48																				
52																				
56																				
Итого	шт.	244	-	-	-	-	-	-	-	-	-	8	-	-	-	-	-	-	252	3
	%	97	-	-	-	-	-	-	-	-	-	3	-	-	-	-	-	-	100	3

Порода: *Липа*

Ступени толщины, см	Распределение деревьев по категориям состояния, шт.															Всего деревь ступеням толщины					
	I	II	III	IV		V		VI			аварвал. бурелом			аварийные деревья			шт.	в т ч подлежат рубл. %			
				НЗ	З	НЗ	З	НЗ	З	О	НЗ	З	О	НЗ	З	О					
8																					
12																					
16																					
20																					
24	143																			143	-
28																					
32																					
36																					
40																					
44																					
48																					
52																					
56																					
Итого	шт.	143	-	-	-	-	-	-	-	-	-	-	-	-	-	-	-	-	143	-	
	%	100	-	-	-	-	-	-	-	-	-	-	-	-	-	-	-	-	100	-	

Порода: *Дуб*

Ступени толщины, см	Распределение деревьев по категориям состояния, шт.															Всего деревь ступеням толщины					
	I	II	III	IV		V		VI			аварвал. бурелом			аварийные деревья			шт.	в т ч подлежат рубл. %			
				НЗ	З	НЗ	З	НЗ	З	О	НЗ	З	О	НЗ	З	О					
8																					
12																					
16																					
20																					
24	35																			35	-
28																					
32																					
36																					
40																					
44																					
48																					
52																					
56																					
Итого	шт.	35	-	-	-	-	-	-	-	-	-	-	-	-	-	-	-	-	35	-	
	%	100	0	0	0	0	0	0	0	0	0	0	0	0	0	0	0	0	100	-	

Примечание: НЗ - незаселенное, З - заселенное, О - отработанное

Филиал ФБУ "Рослесозащита" - "ЦЗЛ Нижегородской области"

(организация, проводившая работу)

Департамент лесного хозяйства Нижегородской области

(уполномоченный орган субъекта Российской Федерации)

Карточка лесопатологической таксации

Лесничество (лесопарк) Арзамасское межрайонное

уч. лесничество Арзамасское

Географические координаты: С.Ш.: 55°25'32,6" В.Д.: 43°51'44,7"

Дата проведения: 02 декабря 2015 г.

Квартал 96 Выдел 25 Площадь выдела, га 0,7 Площадь лесопатологического выдела (повреждения, поражения), га 0,70
 Состав 60с3Лп1/Дп Возраст, лет 81 Полнота исходная 0,80 Полнота фактическая 0,78 Бонитет II ТЛ/ТУМ Дклп/ДЗ Запас на 1 га 260

Причины ослабления насаждений (код) 821 Ветровал 0 0 0 0 0 Создание технологической сети, % 0

Кoeffициент	порода	Ярус	Класс Крафта	Возраст породы, лет	Количество учтенных деревьев, шт.	Распределение деревьев по категориям состояния, % от запаса											Доля поврежденных деревьев, %	Признаки повреждения насаждений (код)						Рекомендуемые санитарно-оздоровительные мероприятия										
						без признаков ослабления	ослабленные	сильно ослабленные	усыхающие	свежий сухой	старый сухой	свежий ветровал, снеговал	старый ветровал, снеговал	свежий бурелом, снеголом	старый бурелом, снеголом	аварийные деревья		признак 1	признак 2	признак 3	признак 4	признак 5	признак 6	вид	площадь, га	запас, м ³								
1	2	3	4	5	6	7	8	9	10	11	12	13	14	15	16	17	18	19	20	21	22	23	24	25	26	27	28	29	30	31	32	33		
6,0	Осина	1	2	81	252	97							3					821	3														4	
3,0	Липа	1	2	81	143	100																												
1,0	Дуб н.	1	2	81	35	100																												
10,0	Итого:				430	98	-	-	-	-	-	-	2	-	-	-	-																	4

Исполнитель: Инженер-лесопатолог отдела защиты леса и ГЛПМ филиала ФБУ "Рослесозащита" - ЦЗЛ Нижегородской области

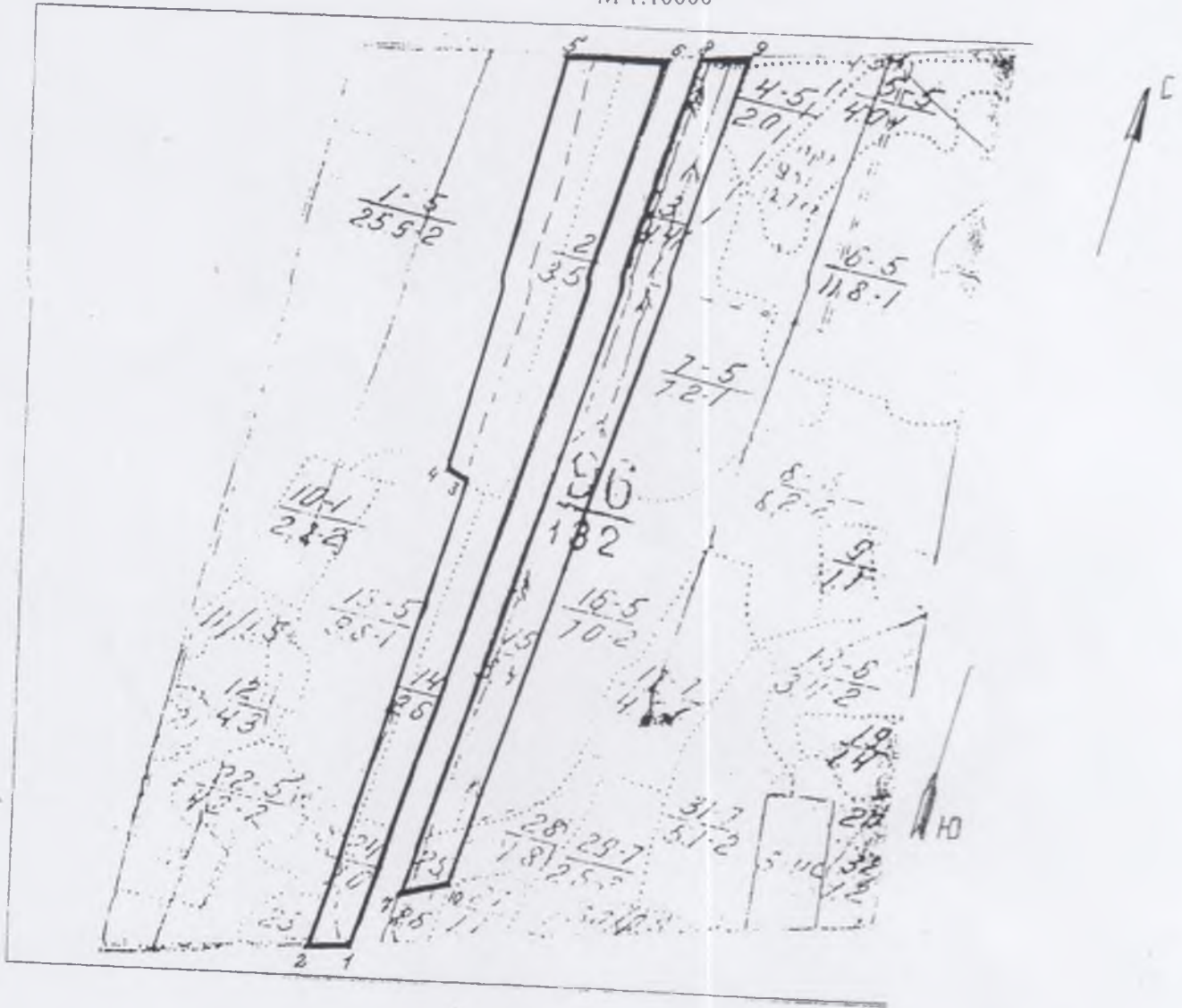
подпись

Д. П. Смирнов

Абрис участка леса

в квартале 96, выдел 24,14,2,3,15,25,13,1 площадью 23,9 га
Арзамасского участкового лесничества Арзамасского межрайонного лесничества,
намеченного под уборку неликвидной древесины

М 1:10000



Номер точек	Географические координаты		Румбы линий	Длина, м	Номера точек	Географические координаты		Румбы линий	Длина, м
	Широта	Долгота				Широта	Долгота		
1-2	55°25'28,3"	43°51'38,3"	3:0	70	6-1	55°26'12,3"	43°51'57,1"	ЮЗ:2	1401
2-3	55°25'27,7"	43°51'35,2"	С:0	700	7-8	55°25'31,2"	43°51'42,0"	С:0	1320
3-4	55°25'50,5"	43°51'43,2"	СЗ:77	33	8-9	55°26'12,4"	43°51'59,9"	В:0	80
4-5	55°25'51,4"	43°51'41,0"	С:0	640	9-10	55°26'12,8"	43°52'03,9"	Ю:0	1320
5-6	55°26'11,9"	43°51'48,1"	В:0	153	10-7	55°25'31,4"	43°51'46,0"	З:0	80

Исполнители работ по проведению лесопатологического обследования:

Инженер-лесопатолог отдела защиты леса и ГЛПМ
филиала ФБУ «Рослесозащита» -
«ЦЗЛ Нижегородской области»

 Д. П. Смирнов

Дата составления документа 27.10.2015 г.

Телефон 8 (831) 428-94-27

Ведомость лесных участков с выявленными несоответствиями таксационным описаниям

Источник данных	Год проведения лесоустройства	Номер квартала	Номер выдела	Площадь выдела, га	Целевое назначения лесов	Категория защитных лесов	Номер лесопатологического выдела	Площадь лесопатологического выдела, га	Таксационная характеристика										Заложено пробных площадей			
									Состав	Порода	Возраст, лет	Средняя высота, м.	Средний диаметр см.	Тип леса	ТУМ	Полнота	Бонитет	Запас древесины, м ³ /га			Количество, шт.	Общая площадь, га
																		Общий	Корневой	Сухостоя		
1	2	3	4	5	6	7	8	9	10	11	12	13	14	15	16	17	18	19	20	21	22	23
<i>Арзамасское участковое лесничество</i>																						
ТО	1994	96	24	1,0	Защитные леса	Защит полосы лесов, расп. вдоль ж/д путей общего пользования, авто. дорог общего пользования		1,0	5ТЗБ2Ос	Тополь	26	17	10	ТМП	В4	0,7	III	170	170			
Ф			24	1,0			-	1,0	5ТЗБ2Ос	Тополь	47	18	16	ТМП	В4	0,7	III	170	170	-		
ТО	1994	96	14	2,6	Защитные леса	Защит полосы лесов, расп. вдоль ж/д путей общего пользования, авто. дорог общего пользования		2,6	5ДнЗЛп2Б	Луб н.	60	19	22	Дсн	Д2	0,7	III	180	180			
Ф			14	2,6			-	2,6	5ДнЗЛп2Б	Луб н.	81	20	22	Дсн	Д2	0,7	III	180	180	-		
ТО	1994	96	2	3,5	Защитные леса	Защит полосы лесов, расп. вдоль ж/д путей общего пользования, авто. дорог общего пользования		3,5	5Б2Дп2Лп1Ос	Берёза	50	23	22	Слп	С2	0,6	I	170	170			5
Ф			2	3,5			-	3,5	5Б2Дп2Лп1Ос	Берёза	71	23	22	Слп	С2	0,6	I	170	170			
ТО	1994	96	3	4,4	Защитные леса	Защит полосы лесов, расп. вдоль ж/д путей общего пользования, авто. дорог общего пользования		4,4	5Б3Лп2Дп	Берёза	50	21	20	Слп	С2	0,7	I	160	160			5
Ф			3	4,4			-	4,4	5Б3Лп2Дп	Берёза	71	21	20	Слп	С2	0,7	I	160	160			
ТО	1994	96	15	3,4	Защитные леса	Защит полосы лесов, расп. вдоль ж/д путей общего пользования, авто. дорог общего пользования		3,4	5Лп3Ос1Б1Дп	Липа	50	20	18	Дклп	Д3	0,8	II	280	280			5
Ф			15	3,4			-	3,4	5Лп3Ос1Б1Дп	Липа	71	20	18	Дклп	Д3	0,8	II	280	280			
ТО	1994	96	25	0,7	Защитные леса	Защит полосы лесов, расп. вдоль ж/д путей общего пользования, авто. дорог общего пользования		0,7	6Ос3Лп1Дп	Осина	60	21	24	Дклп	Д3	0,8	II	257	257			
Ф			25	0,7			-	0,7	6Ос3Лп1Дп	Осина	81	21	24	Дклп	Д3	0,8	II	260	260	-		
ТО	1994	96	13	9,8	Защитные леса	Защит полосы лесов, расп. вдоль ж/д путей общего пользования, авто. дорог общего пользования		9,8	7Ос2Б1Дп	Осина	50	21	22	Слп	С2	0,7	I	230	230			
Ф			13	9,8			-	2,7	7Ос2Б1Дп	Осина	71	21	22	Слп	С2	0,7	I	230	230	-		
ТО	1994	96	1	25,9	Защитные леса	Защит полосы лесов, расп. вдоль ж/д путей общего пользования, авто. дорог общего пользования		25,9	5Б3Ос2Дп	Берёза	50	20	18	Дклп	Д3	0,6	II	140	140			5
Ф			1	25,9			-	5,6	5Б3Ос2Дп	Берёза	71	20	18	Дклп	Д3	0,6	II	140	140			

Примечание: ТО - таксационные описания
Ф - фактическая характеристика лесного участка

Исполнители работ по проведению лесопатологического обследования:

Инженер-лесопатолог отдела защиты леса и ГЛПМ филиала ФБУ "Рослесозащита" - ЦЗЛ Нижегородской области



Д. П. Смирнов

Результаты проведения лесопатологических обследований лесных насаждений за декабрь месяц 2015 года

Субъект Российской Федерации
Участковое лесничество

Нижегородская область
Арзамасское

Лесничество (лесопарк)
Урочище (лесная дача)

Арзамасское межрайонное

Дата: 02 декабря 2015 года

Номер квартала	Номер выдела	Площадь выдела, га	Целевое назначение лесов	Категории защитных лесов	Номер лесопатологического выдела	Площадь лесопатологического выдела, га	Таксационная характеристика										Число деревьев на рубке, шт.	Распределение деревьев по категориям состояния, % от запаса											Причины повреждения деревьев	Доля поврежденных деревьев, %	Площадь рубки, %	Назначенные мероприятия																																	
							Состав	Порода	Возраст, лет	Средняя высота, м	Средний диаметр см	Тип леса	Полнота исходная	Полнота после удаления деревьев под рубку	Бонитет	Запас древесины (объем), м ³ /га		без признаков ослабления	ослабленные	сильно ослабленные	усыхающие	скалкой сучковой	старый сучковой	скаской ветровал, снеговал	старый ветровал, снеговал	скаской бурелом, снеголом	старый бурелом, снеголом	аварийные деревья				Вид	Площадь, га																																
Арзамасское участковое лесничество																																																																	
96	24	1,0	Защитные леса	Защит полосы лесов, расп. вдоль ж/д путей общего пользования, авто. дорог общего пользования	-	1,0	5,0 3,0 2,0	Тополь Берёза Осина	47 47 47	18 18 18	16 16 16	ТМП	0,7	0,67	III	85 51 34	335 201 133	92 98 98	- - -	- - -	- - -	- - -	- - -	- - -	- - -	- - -	8 2 2	- - -	821 821 821	- - -	Ветровал	8 2 2	УИД	1,0																															
							Итого:										170	669	95	-	-	-	-	-	-	-	5	-	-	-	-	-	-	821	-	-	-	5																											
96	14	2,6	Защитные леса	Защит полосы лесов, расп. вдоль ж/д путей общего пользования, авто. дорог общего пользования	-	2,6	5,0 3,0 2,0	Дуб и. Липа Берёза	81 81 81	20 20 20	22 22 22	Лес	0,7	0,66	III	90 54 36	984 590 393	98 93 87	- - -	- - -	- - -	- - -	- - -	- - -	- - -	- - -	2 7 13	- - -	821 821 821	- - -	Ветровал	2 7 13	УИД	2,6																															
							Итого:										180	1967	94	-	-	-	-	-	-	6	-	-	-	-	-	-	-	-	-	-	-	6																											
96	2	3,5	Защитные леса	Защит полосы лесов, расп. вдоль ж/д путей общего пользования, авто. дорог общего пользования	-	3,5	5,0 2,0 2,0 1,0	Берёза Дуб и. Липа Осина	71 71 71 71	23 23 23 23	22 22 22 22	Сп	0,6	0,58	I	85 34 34 17	125 24 14 12	97 98 97 90	- - -	- - -	- - -	- - -	- - -	- - -	- - -	- - -	3 2 3 10	- - -	821 821 821 821	- - -	Ветровал	3 2 3 10	УИД	3,5																															
							Итого:										170	175	97	-	-	-	-	-	4	-	-	-	-	-	-	-	-	-	-	-	4																												
96	3	4,4	Защитные леса	Защит полосы лесов, расп. вдоль ж/д путей общего пользования, авто. дорог общего пользования	-	4,4	5,0 3,0 2,0	Берёза Липа Дуб и.	71 71 71	21 21 21	20 20 20	Сп	0,7	0,69	I	80 48 32	114 64 28	99 98 95	- - -	- - -	- - -	- - -	- - -	- - -	- - -	- - -	1 2 5	- - -	821 821 821	- - -	Ветровал	1 2 5	УИД	4,4																															
							Итого:										160	206	98	-	-	-	-	-	2	-	-	-	-	-	-	-	-	-	-	-	2																												
96	15	3,4	Защитные леса	Защит полосы лесов, расп. вдоль ж/д путей общего пользования, авто. дорог общего пользования	-	3,4	5,0 3,0 1,0	Липа Осина Берёза Дуб и.	71 71 71 71	20 20 18 20	18 18 18 18	Дисп	0,8	0,78	II	84 24 28 28	125 24 20 11	99 98 90 98	- - -	- - -	- - -	- - -	- - -	- - -	- - -	- - -	1 2 10 2	- - -	821 821 821 821	- - -	Ветровал	1 2 10 2	УИД	3,4																															
							Итого:										280	180	98	-	-	-	-	-	2	-	-	-	-	-	-	-	-	-	-	-	2																												
96	25	0,7	Защитные леса	Защит полосы лесов, расп. вдоль ж/д путей общего пользования, авто. дорог общего пользования	-	0,7	6,0 3,0 1,0	Осина Липа Дуб и.	81 81 81	21 21 21	24 24 24	Дисп	0,8	0,78	II	156 78 26	252 143 35	97 100 100	- - -	- - -	- - -	- - -	- - -	- - -	- - -	- - -	3 - -	- - -	821 - -	- - -	Ветровал	3 - -	УИД	0,7																															
							Итого:										260	430	98	-	-	-	-	-	2	-	-	-	-	-	-	-	-	-	-	-	2																												
96	13	9,8	Защитные леса	Защит полосы лесов, расп. вдоль ж/д путей общего пользования, авто. дорог общего пользования	-	2,7	7,0 2,0 1,0	Осина Берёза Дуб и.	71 71 71	21 21 21	22 22 22	Сп	0,7	0,69	I	161 46 23	1088 288 132	99 100 100	- - -	- - -	- - -	- - -	- - -	- - -	- - -	- - -	1 - -	- - -	821 - -	- - -	Ветровал	1 - -	УИД	2,7																															
							Итого:										230	1508	99	-	-	-	-	-	1	-	-	-	-	-	-	-	-	-	-	-	1																												
96	1	25,9	Защитные леса	Защит полосы лесов, расп. вдоль ж/д путей общего пользования, авто. дорог общего пользования	-	5,6	5,0 3,0 2,0	Берёза Осина Дуб и.	71 71 71	20 20 20	18 18 18	Дисп	0,6	0,59	II	70 42 28	127 24 10	97 99 100	- - -	- - -	- - -	- - -	- - -	- - -	- - -	- - -	3 1 -	- - -	821 821 -	- - -	Ветровал	3 1 -	УИД	5,6																															
							Итого:										140	161	98	-	-	-	-	-	2	-	-	-	-	-	-	-	-	-	-	-	2																												
Итого:																									51,3			23,9																										Сплошная санитарная рубка (ССР)		-	Выборочная санитарная рубка (ВСП)		-	Уборка неликвидной древесины (УИД)		23,9	Уборка аварийных деревьев (УАД)		-

Исполнители работ по проведению лесопатологического обследования:

Инженер-лесопатолог отдела защиты леса и ГЛПМ филиала ФБУ "Рослесозащита" - ЦЗЛ Нижегородской области

подпись

Д. П. Смирнов
ФИО

88314289427
телефон