

Приложение 2
к приказу Минприроды России
от 16.09.2016 г. № 480

УТВЕРЖДАЮ

Руководитель Семеновского межрайонного лесничества
Нижегородской области

Е. В. Захаров

Дата «07» 11 2017 г.

АКТ

лесопатологического обследования № 137 от "19" 07 2017 года
лесных насаждений в Семеновском межрайонном лесничестве
Нижегородской области

Способ лесопатологического обследования: 1. Визуальный

-

2. Инструментальный

v

Место проведения

Участковое лесничество	Урочище (дача)	Квартал (кварталы)	Выдел (выделы)	Площадь га
Хахальское		39	28	27
Итого по участковому лесничеству:				27

Лесопатологическое обследование проведено на общей площади 27 га

2. **Инструментальное лесопатологическое обследование лесного участка в квартале 39, выдел 28**

2.1. На площади 27 га фактическая таксационная характеристика лесных насаждений соответствует (не соответствует) таксационному описанию (нужное подчеркнуть). Причины несоответствия:

2.2. Состояние насаждений: **с нарушенной устойчивостью**

с утраченной устойчивостью

Причины повреждения:

Основная причина ослабления: повреждение насаждения в результате ветровала, прошедшего ранее 2015 года

Дополнительные причины ослабления:

Описание повреждений насаждений:

Основные признаки ослабления: обрыв корней прошлых лет

Дополнительные признаки ослабления:

Фактический отпад: текущий – м³/га; общий – 216 м³/га.

В том числе:

заселено (отработано) стволовыми вредителями

Вид вредителя	Порода	Встречаемость, %		Степень заселения лесного насаждения (слабая, средняя, сильная)
		заселённых деревьев	отработанных деревьев	
-	-	-	-	-

повреждено огнем

Порода	Вид пожара	Состояние корневых лап		Состояние корневой шейки		Подсушивание луба	
		% поврежденных огнём корней	% деревьев с данным повреждением	ожог корневой шейки по окружности (1/4; 2/4; 3/4; более 3/4)	% деревьев с данным повреждением	по окружности (1/4; 2/4; 3/4; более 3/4)	% деревьев с данным повреждением
-	-	-	-	-	-	-	-

заражено болезнями

Вид	Порода	Встречаемость (% заражённых деревьев)	Степень поражения лесного насаждения (слабая, средняя, сильная)
-	-	-	-

2.3. Выборке подлежит, % деревьев от общего запаса насаждения:

Категории санитарного состояния	Подлежит выборке по санитарному состоянию, %	Причины назначения
ослабленных	-	
сильно ослабленных	-	
усыхающих	-	
свежего сухостоя	-	
в т.ч. свежего ветровала	-	
свежего бурелома	-	
старого сухостоя	10	
в т.ч. старого ветровала	10	
старого бурелома	-	
аварийных деревьев	-	
Итого:	10	

2.4. Полнота лесного насаждения после уборки деревьев, подлежащих рубке, составит **0,6**;
Критическая полнота для данной категории лесных насаждений составляет **0,3**

ЗАКЛЮЧЕНИЕ

С целью предотвращения негативных процессов или ущерба от их воздействия назначено:
рекомендуется произвести санитарно-оздоровительные мероприятия в виде уборки неликвидной древесины

Технология рубок:-

Запас деревьев, подлежащих рубке: по санитарному состоянию – **8 м³/га**;
при создании технологической сети (0 %) - **0 м³/га**;

Участковое лесничество	Урочище (дача)	Квартал	Выдел	Площадь выдела, га	Вид мероприятия	Площадь мероприятия, га	Запас на выделе, подлежащий рубке, кбм.		Крайние сроки проведения
							Всего:	в т. ч. по санитарному состоянию	
Хахальское		39	28	27	УНД	27	216	216	III-IV квартал 2017 года-2018 год

Меры по обеспечению возобновления: -

Мероприятия, необходимые для предупреждения заражения или повреждения смежных насаждений: *своевременная вывозка заготовленной древесины, сжигание порубочных остатков в пожаробезопасный период с соблюдением правил пожарной безопасности, мульчирование порубочных остатков или их вывоз в места, предназначенные для переработки древесины, или складирование в кучи на последующее перегнивание.*

Сведения для расчёта степени повреждения:

год образования ветровала – ранее 2015 г.;

основная причина повреждения древесины: *вывал деревьев*

Дата проведения обследования: 19 сентября 2016 года.

Исполнители работ по проведению лесопатологического обследования:

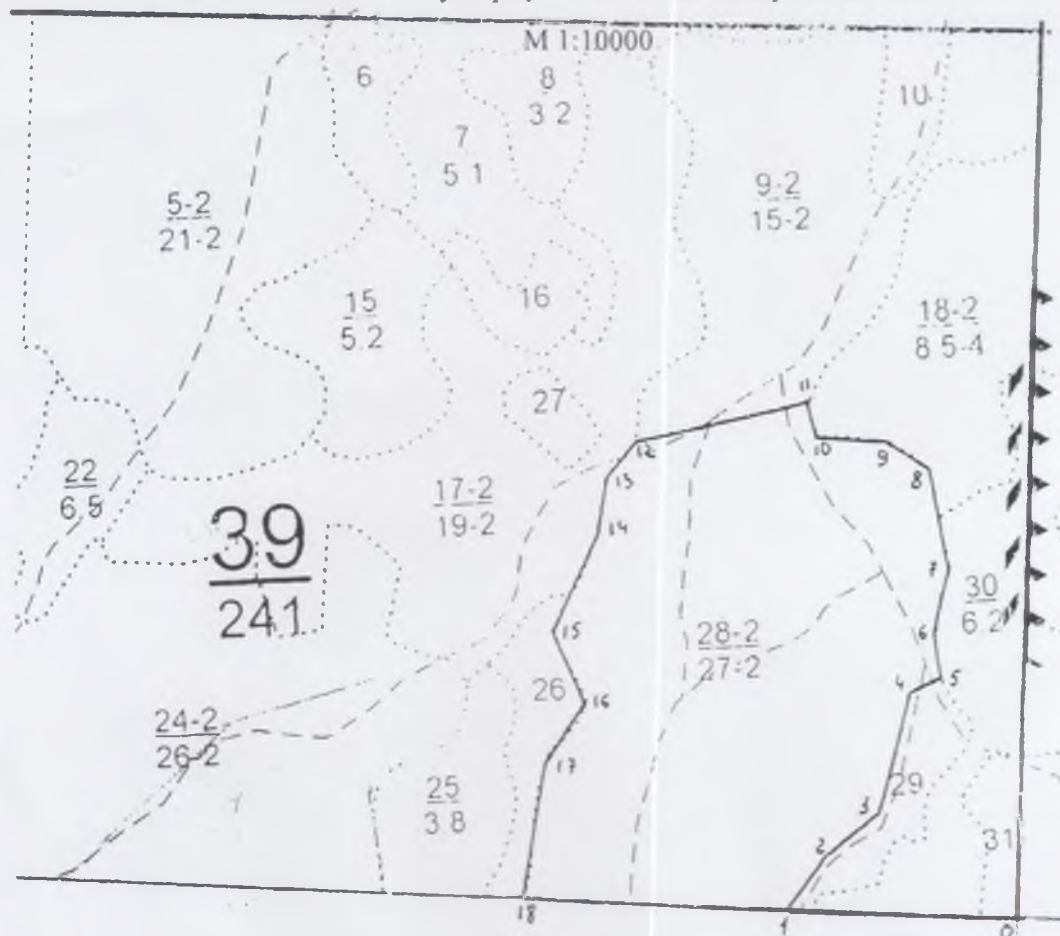
Инженер-лесопатолог I категории отдела защиты леса и ГЛПМ
филиала ФБУ «Рослесозащита» -
«ЦЗЛ Нижегородской области»

Д. П. Смирнов



Абрис участка леса

в квартале 39, выдел 28 площадью 27 га
Хахальского участкового лесничества Семёновского районного лесничества,
намеченного под уборку неликвидной древесины



Номер ра точек	Географические координаты		Румбы линий	Длина, м	Номера точек	Географические координаты		Румбы линий	Длина, м
	Широта	Долгота				Широта	Долгота		
0-1	56°36'59,1"	44°35'09,5"	ЮЗ:86	300	10-11	56°37'19,7"	44°34'56,2"	СЗ:28	45
1-2	56°37'00,0"	44°34'52,5"	СВ:27	90	11-12	56°37'21,2"	44°34'55,3"	ЮЗ:69	223
2-3	56°37'02,0"	44°34'55,0"	СВ:39	90	12-13	56°37'20,0"	44°34'42,3"	ЮЗ:32	65
3-4	56°37'03,7"	44°34'59,6"	СВ:9	160	13-14	56°37'18,3"	44°34'39,6"	Ю:0	55
4-5	56°37'08,3"	44°35'02,1"	СВ:61	45	14-15	56°37'16,5"	44°34'38,6"	ЮЗ:16	160
5-6	56°37'09,3"	44°35'04,6"	СЗ:23	55	15-16	56°37'12,0"	44°34'34,6"	ЮВ:37	100
6-7	56°37'11,9"	44°35'04,3"	СВ:5	80	16-17	56°37'08,5"	44°34'37,1"	ЮЗ:31	85
7-8	56°37'14,2"	44°35'05,5"	СЗ:22	140	17-18	56°37'06,6"	44°34'33,7"	Ю:0	85
8-9	56°37'17,8"	44°35'04,6"	СЗ:63	50	18-1	56°37'01,0"	44°34'31,5"	СВ:86	347
9-10	56°37'19,5"	44°35'00,3"	З:0	105					

Исполнители работ по проведению лесопатологического обследования:

Инженер-лесопатолог отдела защиты леса и ГЛПМ
филиала ФБУ «Рослесозащита» -
«ЦЗЛ Нижегородской области»

Д. П. Смирнов

Дата составления документа 19.09.2015 г.

Телефон 8 (831) 428-94-27

Филиал ФБУ "Рослесозащита" - "ЦЗЛ Нижегородской области"
(организация, проводившая работу)

Департамент лесного хозяйства Нижегородской области
(уполномоченный орган субъекта Российской Федерации)

Карточка лесопатологической таксации

Лесничество (лесопарк) Семеновское межрайонное

уч. лесничество Хахальское

Географические координаты: С.Ш.: 56°37'10,3" В.Д.: 44°34'52,8"

Дата проведения: 19 сентября 2016 года

Квартал 39

Выдел 28

Площадь выдела, га 27,0

Площадь лесопатологического выдела (повреждения, поражения), га 27,00

Состав 8С2Б

Возраст, лет 29

Полнота исходная 0,60

Полнота фактическая 0,54

Бонитет II

ТЛ/ТУМ Сбр А2

Запас на 1 га 80

Причины ослабления посадений (код) 822

Ветровал

Создание технологической сети, %

Коэффициент	Состав	Ярус	Класс Кроффа	Возраст пород, лет	Количество учетных деревьев, шт.	Распределение деревьев по категориям состояния, % от запаса											Доля поврежденных деревьев, %	Признаки повреждения насаждений (код)						Рекомендуемые санитарно-оздоровительные мероприятия										
						без признаков ослабления	ослабленные	сильно ослабленные	усыхающие	свежий сухостой	старый сухостой	свежий ветровал, снеговал	старый ветровал, снеговал	свежий бурелом, снеголом	старый бурелом, снеголом	аварийные деревья		признак 1	признак 2	признак 3	признак 4	признак 5	признак 6	вид	площадь, га	запас, м ³								
1	2	3	4	5	6	7	8	9	10	11	12	13	14	15	16	17	18	19	20	21	22	23	24	25	26	27	28	29	30	31	32	33		
8,0	Сосна	1	2	29	237	90							10					822	10													УИД	27,00	162
2,0	Береза	1	2	29	29	90							10					822	10															54
10,0	Итого:				266	90	-	-	-	-	-	-	10	-	-	-	-														Итого:		216	

Исполнитель: Инженер-лесопатолог отдела защиты леса и ГЛПМ филиала ФБУ "Рослесозащита" - "ЦЗЛ Нижегородской области"



подпись

Д. П. Смирнов

Результаты проведения лесопатологических обследований лесных насаждений за сентябрь месяц 2016 года

Субъект Российской Федерации
Участковое лесничество

Нижегородская область
Хахальское

Лесничество (лесопарк)
Урочище (лесная дача)

Семеновское межрайонное

Дата: 19 сентября 2016 г

Номер квартала	Номер выдела	Площадь выдела, га	Целевое назначение лесов	Категории защитных лесов	Номер лесопатологического выдела	Площадь лесопатологического выдела, га	Таксационная характеристика										Число деревьев на гектаре, шт.	Распределение деревьев по категориям состояния, % от запаса										Причины повреждения деревьев	Доля поврежденных деревьев, %	Причины ослабления, повреждения	Подъем рубки, %	Назначенные мероприятия							
							Состав	Порода	Возраст, лет	Средняя высота, м	Средний диаметр см.	Тип леса	Полнота		Бонитет	Запас древесины (объем), м ³ /га		без признаков ослабления	ослабленные	сильно ослабленные	усыхающие	свежий суходой	старый суходой	свежий ветровал, снеговал	старый ветровал, снеговал	свежий бурелом, снеголом	старый бурелом, снеголом					лавиновые деревья	Вид	Площадь, га					
													лесовая	после удаления деревьев, подл рубки																									
Хахальское участковое лесничество																																							
39	28	27,0	Эксплуатационные леса	-	-	27,0	8,0 2,0	Сосна Береза	29 29	10 10	14 14	Сбр	0,6	0,6	II	64 16	237 29	90 90	-	-	-	-	-	-	-	-	-	-	-	-	-	-	-	-	Ветровал	10 10	УИД	27,0	
							Итого:										80	266	90	-	-	-	-	-	-	-	-	-	-	-	-	-	-	-	-	-	-	-	-
Итого:		27,0				27,0																					Сплошная санитарная рубка (ССР)		-	Выборочная санитарная рубка (ВСР)		-	Уборка неликвидной древесины (УИД)		27,0	Уборка аварийных деревьев (УАД)		-	

Исполнители работ по проведению лесопатологического обследования:

Инженер-лесопатолог отдела защиты леса и ГЛПМ филиала ФБУ "Рослесозащита" - "ЦЗЛ Нижегородской области"



подпись

Д. П. Смирнов

ФНО

88314289427

телефон