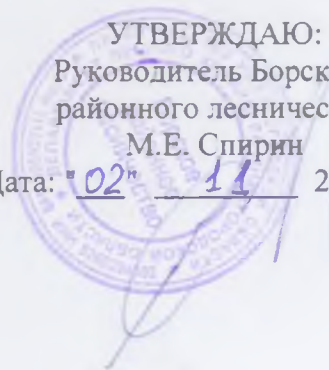


УТВЕРЖДАЮ:
Руководитель Борского
районного лесничества
М.Е. Спирин
Дата: "02" 11 2017 года



АКТ
лесопатологического обследования № 135
лесных насаждений Борского районного лесничества
Нижегородской области

г. Нижний Новгород

«10» октября 2017 г.

Способ лесопатологического обследования:

1. Визуальный

2. Инструментальный

V

Место проведения

Участковое лесничество	Урочище (дача)	Квартал (кварталы)	Выдел (выделы)	Площадь, га
Ковровское		369	23	1,0
Ковровское		369	27	3,0
Ковровское		369	28	10,2
Ковровское		369	29	1,3
ИТОГО:				15,5

Лесопатологическое обследование проведено на общей площади 15,5га.

2. **Инструментальное лесопатологическое обследование лесного участка в квартале 369, выдел 23**

Фактическая таксационная характеристика лесных насаждений соответствует (не соответствует) таксационному описанию (нужное подчеркнуть). Причины несоответствия:

2.1. Ведомость лесных участков с выявленными несоответствиями таксационным описаниям приведена в приложении 1 к Акту

2.2. Состояние насаждений: **с нарушенной устойчивостью**



с утраченной устойчивостью



Причины повреждения:

Основная причина ослабления: насаждение ослаблено в результате повреждения короедом-типографом (*Ips typographus* L.) (343);

Дополнительные причины ослабления: ветровал и бурелом прошлых лет (821,822), гнили стволые (350).

Описание повреждений насаждений:

Основные признаки ослабления: ажурность кроны, изреженность кроны, заселено и отработано более 3/4 окружности ствола.

Дополнительные признаки ослабления: вывал и слом стволов прошлых лет, наклон ствола, следы заселения вторичных стволых вредителей (личиночные ходы, колыбельки), наличие гнили, наличие плодовых тел на отмерших деревьях

Фактический отпад: текущий – 0 м³/га; общий – 50 м³/га.

В том числе:

заселено (отработано) стволыми вредителями

Вид вредителя	Порода	Встречаемость, %		Степень заселения лесного насаждения (слабая, средняя, сильная)
		заселённых деревьев	отработанных деревьев	
Короед-типограф	Ель		16	Слабая

повреждено огнем

Порода	Вид пожара	Состояние корневых лап		Состояние корневой шейки		Подсушивание луба	
		% поврежденных огнём корней	% деревьев с данным повреждением	ожог корневой шейки по окружности (1/4; 2/4; 3/4; более 3/4)	% деревьев с данным повреждением	по окружности (1/4; 2/4; 3/4; более 3/4)	% деревьев с данным повреждением
-	-	-	-	-	-	-	-

заражено болезнями

Вид	Порода	Встречаемость (% заражённых деревьев)	Степень поражения лесного насаждения (слабая, средняя, сильная)

2.3. Выборке подлежит, % деревьев от общего запаса насаждения:

Категории санитарного состояния	Подлежит выборке по санитарному состоянию, %	Причины назначения
ослабленных	-	
сильно ослабленных	-	
усыхающих	-	
свежего сухостоя	-	
в т.ч. свежего ветровала	-	
свежего бурелома	-	
старого сухостоя	12	
в т.ч. старого ветровала	2	
старого бурелома	2	
аварийных деревьев		
Итого:	16	

2.4. Полнота лесного насаждения после уборки деревьев, подлежащих рубке, составит **0.42**

Критическая полнота для данной категории лесных насаждений составляет: **не лимитируется**

ЗАКЛЮЧЕНИЕ

С целью предотвращения негативных процессов или ущерба от их воздействия назначено: *рекомендуется произвести санитарно-оздоровительные мероприятия в виде выборочной санитарной рубки.*

Технология рубок: *беспасечная;*

Запас деревьев, подлежащих рубке: по санитарному состоянию – $50 \text{ м}^3/\text{га}$;

при создании технологической сети (0 %) - $0 \text{ м}^3/\text{га}$;

Участковое лесничество	Урочище (дача)	Квартал	Выдел	Площадь выдела, га	Вид мероприятия	Площадь мероприятия, га	Запас на выделе, подлежащий рубке, кбм.		Крайние сроки проведения
							Всего:	в т.ч. по санитарному состоянию	
Ковровское		369	23	1,0	ВСП	1,0	50	50	2017-2018 годы

Меры по обеспечению возобновления: -;

Мероприятия, необходимые для предупреждения заражения или повреждения смежных насаждений: *своевременная вывозка заготовленной древесины, сжигание порубочных остатков в пожаробезопасный период с соблюдением правил пожарной безопасности, мульчирование порубочных остатков или их вывоз в места, предназначенные для переработки древесины, согласно Правил санитарной безопасности в лесах, утверждённых постановлением правительства Российской Федерации от 20.05.2017 № 607.*

Сведения для расчёта степени повреждения:

год образования старого сухостоя – 2010-2013 гг.;

основная причина повреждения древесины: *гнили, вывал сухостойных деревьев*

Дата проведения обследования: 10 октября 2017 года.

Исполнители работ по проведению лесопатологического обследования:

Инженер-лесопатолог I категории отдела защиты леса и ГЛПМ филиала ФБУ «Рослесозащита» - «ЦЗЛ Нижегородской области»

Инженер-лесопатолог I- категории отдела защиты леса и ГЛПМ филиала ФБУ «Рослесозащита» - «ЦЗЛ Нижегородской области»



В. Л. Раца



А.А. Трусов

Ведомость перечёта деревьев, назначенных в рубку

ВРЕМЕННАЯ ПРОБНАЯ ПЛОЩАДЬ № 1

Субъект Российской Федерации Нижегородская область
Лесничество (лесопарк) Борское Участковое лесничество Ковровское
Квартал 369 Выдел 23 Площадь, га 1,0
Номер очага вредных организмов _____ Размер пробной площади, га 1,0
Таксационная характеристика
Тип леса Смч/ВЗ Состав 3С2Е5Б+ОС Возраст, лет 90 Бонитет 1
Полнота 0,5 Запас на 1 га 290 Возобновление 10Е (20) 4,0 м, 1,0 тыс. шт га, благонадежный
Время и причина ослабления насаждения Короед-типограф, ветровал и бурилам прошлых лет

Тип очага: эпизодический, хронический (подчеркнуть)

Фаза развития очага: начальная, нарастание численности, собственно вспышка, кризиса (подчеркнуть)

Состояние насаждения, намечаемые мероприятия

Ослабленное насаждение требующее проведение выборочной санитарной рубки

Исполнитель работ по проведению лесопатологического обследования

Инженер-лесопатолог отдела защиты леса и государственного лесопатологического мониторинга

Должность

Дата составления документа 10.10.2017

Раш В.Л.
ФИО



Телефон 8 (831) 428-94-27

ВЕДОМОСТЬ ПЕРЕЧЕТА ДЕРЕВЬЕВ

Объемы стога

Порода *Сосна*

Ступени толщины, см	Распределение деревьев по категориям состояния, шт															Всего деревьев по ступени толщины			
	I	II	III	IV		V		VI			ветровал, бурелом			закрытые деревья			шт	в т.ч. закрытые рубли, %	
				НЗ	З	НЗ	З	НЗ	З	О	НЗ	З	О	НЗ	З	О			
8																			
12																			
16		1	1															2	-
20	9	1	2															12	-
24	11	3	1															15	-
28	12	3	4															19	-
32	19	3																22	-
36	13	1																14	-
40	10	1																11	-
44	3																	3	-
48	1																	1	-
52																		-	-
56																		-	-
Итого	шт	78	13	8	-	-	-	-	-	-	-	-	-	-	-	-	-	99	-
	%	78,8	13,1	8,1	-	-	-	-	-	-	-	-	-	-	-	-	-	100,0	-

Порода *Ель*

Ступени толщины, см	Распределение деревьев по категориям состояния, шт															Всего деревьев по ступени толщины			
	I	II	III	IV		V		VI			ветровал, бурелом			закрытые деревья			шт	в т.ч. закрытые рубли, %	
				НЗ	З	НЗ	З	НЗ	З	О	НЗ	З	О	НЗ	З	О			
8																			
12	2	1																3	-
16	8	1	2															11	-
20	13	3	2															31	42
24	9	2	1							2			11					39	69
28	4	1	1							19			8					35	83
32	1									23			6					35	83
36	1									8			2					11	91
40																		1	-
44																		-	-
48																		-	-
52																		-	-
56																		-	-
Итого	шт	38	8	6	-	-	-	-	-	52	-	-	27	-	-	-	-	131	79
	%	29,0	6,1	4,6	-	-	-	-	-	39,7	-	-	20,6	-	-	-	-	100,0	60

Порода *Береза*

Ступени толщины, см	Распределение деревьев по категориям состояния, шт															Всего деревьев по ступени толщины			
	I	II	III	IV		V		VI			ветровал, бурелом			закрытые деревья			шт	в т.ч. закрытые рубли, %	
				НЗ	З	НЗ	З	НЗ	З	О	НЗ	З	О	НЗ	З	О			
8																			
12	6		1															7	-
16	18	3	5															26	-
20	25	3	4															32	-
24	32	5	4															41	-
28	45	8	1															54	-
32	25	4	1															30	-
36	20	2																22	-
40	5	2																7	-
44	3																	3	-
48																		-	-
52																		-	-
56																		-	-
Итого	шт	179	27	16	-	-	-	-	-	-	-	-	-	-	-	-	-	222	-
	%	80,6	12,2	7,2	-	-	-	-	-	-	-	-	-	-	-	-	-	100,0	-

Порода *Осина*

Ступени толщины, см	Распределение деревьев по категориям состояния, шт															Всего деревьев по ступени толщины			
	I	II	III	IV		V		VI			ветровал, бурелом			закрытые деревья			шт	в т.ч. закрытые рубли, %	
				НЗ	З	НЗ	З	НЗ	З	О	НЗ	З	О	НЗ	З	О			
8																			
12																			
16			1	1														2	-
20		1																1	-
24	1																	1	-
28	1																	1	-
32	3																	3	-
36	1																	1	-
40																		-	-
44																		-	-
48																		-	-
52																		-	-
56																		-	-
Итого	шт	6	2	1	-	-	-	-	-	-	-	-	-	-	-	-	-	9	-
	%	66,7	22,2	11,1	-	-	-	-	-	-	-	-	-	-	-	-	-	100,0	-

Примечание: НЗ - нехлыстовое, З - хлыстовое, О - отработавшее

АБРИС

лесосеки отведенной под ВСП на 2018 год.
кв. 369 выд. 23 пл. 1,0 га., дел. № 1

Борское районное л-во
Ковровское уч.л-во



Геоданные		
№ точек	Румб градус	Длина м
0-1	СЗ:10	880,5
1-2	СВ:80	147,5
2-3	СЗ:38	44,5
3-4	СЗ:7	27,0
4-5	ЮВ:89	51,5
5-6	ЮВ:45	28,0
6-7	ЮВ:73	22,0
7-8	СВ:64	21,0
8-9	СВ:38	34,0
9-10	СВ:81	45,5
10-11	ЮВ:53	15,0
11-12	ЮЗ:5	20,5
12-13	ЮЗ:9	45,0
13-14	ЮЗ:71	29,0
14-15	СЗ:71	53,5
15-2	ЮЗ:80	73,5

Квартал 369, выдел 23, площадь 1.0 га
Борского районного лесничества, Ковровского участкового лесничества
отвод под ВСП

Геоданные								
№ точки	Широта, °	Долгота, °	№ точки	Широта, °	Долгота, °	№ точки	Широта, °	Долгота, °
1	56,642801	44,100008	8	56,643063	44,103699	15	56,642812	44,103368
2	56,642808	44,102262	9	56,643257	44,104156			
3	56,643136	44,101883	10	56,643237	44,104845			
4	56,643421	44,101985	11	56,643158	44,104971			
5	56,643310	44,102779	12	56,642999	44,104931			
6	56,643106	44,102989	13	56,642600	44,104663			
7	56,643039	44,103365	14	56,642542	44,104226			

Исполнитель работ по проведению лесопатологического обследования:

Инженер-лесопатолог отдела защиты леса и ГЛПМ
филиала ФБУ «Рослесозащита» - «ЦЗЛ Нижегородской области»

 В.Л. Раца

Дата составления документа 10.10.2017 г.

Телефон 8 (831) 428-94-27

Филиал ФБУ "Рослесозащита" - ЦЗЛ Нижегородской области
(организация, проводившая работу)

Департамент лесного хозяйства Нижегородской области
(уполномоченный орган субъекта Российской Федерации)

Карточка лесопатологической таксации

Лесничество (лесопарк) Борское районное

уч. лесничество Ковровское

Географические координаты: С.Ш.: 56,642962 В.Д.: 44,104097 Дата проведения: 10 октября 2017 г.

Квартал 369 Выдел 23 Площадь выдела, га 1,0

Площадь лесопатологического выдела (повреждения, поражения), га 1,00


Состав 3С2Е5Б+ОС Возраст, лет 90 Полнота исходная 0,50 Полнота фактическая Бонитет 1 ТЛТУМ Смч В3 Запас на 1 га 290


Причины ослабления насаждений (код) 343 Короед-типограф, ветровал и бурелом прошлых лет 821 822 350 Создание технологической сети, %

Состав		Ярус	Класс Крффта	Возраст породы, лет	Количество учтенных деревьев, шт.	Распределение деревьев по категориям состояния, % от запаса											Доля поврежденных деревьев, %	Признаки повреждения насаждений (код)						Рекомендуемые санитарно-оздоровительные мероприятия										
						без признаков ослабления	ослабленные	сильно ослабленные	умолявшие	свежий сухой	старый сухой	свежий ветровал, снеговал	старый ветровал, снеговал	свежий бурелом, снеголом	старый бурелом, снеголом	аварийные деревья		признак 1	признак 2	признак 3	признак 4	признак 5	признак 6	вид	площадь, га	запас, м³								
Коэффициент	порода	1	2	3	4	5	6	7	8	9	10	11	12	13	14	15	16	17	18	19	20	21	22	23	24	25	26	27	28	29	30	31	32	33
2,9	Сосна	1	2	90	-	84	11	5										-																
2,4	Ель	1	2	90	-	22	4	3		51			10			10		71	614	90	218	10	206	10								БСР	1,00	50
4,5	Береза	1	2	80	-	83	13	4										-	832	2														
0,2	Осина	1	2	80	-	86	10	4										-																
10,0				Итого	-	70	10	4	-	-	-	12	-	2	-	2	-	16													Итого:			50

Исполнитель: Инженер-лесопатолог отдела защиты леса и ГЛПМ филиала ФБУ "Рослесозащита" - ЦЗЛ Нижегородской области

Инженер-лесопатолог отдела защиты леса и ГЛПМ филиала ФБУ "Рослесозащита" - ЦЗЛ Нижегородской области


В.Л. Раза
подпись


А.А. Трусов
подпись

В.Л. Раза

А.А. Трусов

2. **Инструментальное лесопатологическое обследование лесного участка в квартале 369, выдел 27**

Фактическая таксационная характеристика лесных насаждений соответствует (не соответствует) таксационному описанию (нужное подчеркнуть). Причины несоответствия:

2.1. Ведомость лесных участков с выявленными несоответствиями таксационным описаниям приведена в приложении 1 к Акту

2.2. Состояние насаждений: **с нарушенной устойчивостью**

V

с утраченной устойчивостью

-

Причины повреждения:

Основная причина ослабления: насаждение ослаблено в результате повреждения короедом-типографом (*Ips typographus* L.) (343);

Дополнительные причины ослабления: ветровал прошлых лет (821), гнили ствольные (350), рак смоляной (371).

Описание повреждений насаждений:

Основные признаки ослабления: ажурность кроны, изреженность кроны, заселено и отработано более 3/4 окружности ствола.

Дополнительные признаки ослабления: вывал стволов прошлых лет, наклон ствола, следы заселения вторичных ствольных вредителей (личиночные ходы, колыбельки), наличие гнили, наличие плодовых тел на отмерших деревьях, наличие на стволе раковых ран

Фактический отпад: текущий – 0 м³/га; общий – 40 м³/га..

В том числе:

заселено (отработано) ствольными вредителями

Вид вредителя	Порода	Встречаемость, %		Степень заселения лесного насаждения (слабая, средняя, сильная)
		заселённых деревьев	отработанных деревьев	
Короед-типограф	Ель		10	Слабая

повреждено огнем

Порода	Вид пожара	Состояние корневых лап		Состояние корневой шейки		Подсушивание луба	
		% поврежденных огнём корней	% деревьев с данным повреждением	ожог корневой шейки по окружности (1/4; 2/4; 3/4; более 3/4)	% деревьев с данным повреждением	по окружности (1/4; 2/4; 3/4; более 3/4)	% деревьев с данным повреждением
-	-	-	-	-	-	-	-

заражено болезнями

Вид	Порода	Встречаемость (% заражённых деревьев)	Степень поражения лесного насаждения (слабая, средняя, сильная)
Рак смоляной	Сосна	1	Слабая

2.3. Выборке подлежит, % деревьев от общего запаса насаждения:

Категории санитарного состояния	Подлежит выборке по санитарному состоянию, %	Причины назначения
ослабленных	-	
сильно ослабленных	-	
усыхающих	-	
свежего сухостоя	-	
в т.ч. свежего ветровала	-	
свежего бурелома	-	
старого сухостоя	10	
в т.ч. старого ветровала	1	
старого бурелома	2	
аварийных деревьев		
Итого:	13	

2.4. Полнота лесного насаждения после уборки деревьев, подлежащих рубке, составит **0.61**
Критическая полнота для данной категории лесных насаждений составляет: *не лимитируется*

ЗАКЛЮЧЕНИЕ

С целью предотвращения негативных процессов или ущерба от их воздействия назначено: *рекомендуется произвести санитарно-оздоровительные мероприятия в виде уборки неликвидной древесины.*

Технология рубок: *беспасечная;*

Запас деревьев, подлежащих рубке: по санитарному состоянию – 40 м³/га;
при создании технологической сети (0 %) - 0 м³/га;

Участковое лесничество	Урочище (дача)	Квартал	Выдел	Площадь выдела, га	Вид мероприятия	Площадь мероприятия, га	Запас на выделе, подлежащий рубке, кбм.		Крайние сроки проведения
							Всего:	в т.ч. по санитарному состоянию	
Ковровское		369	27	3,0	УНД	3,0	120	120	2017-2018 годы

Меры по обеспечению возобновления: -;

Мероприятия, необходимые для предупреждения заражения или повреждения смежных насаждений: *своевременная вывозка заготовленной древесины, сжигание порубочных остатков в пожаробезопасный период с соблюдением правил пожарной безопасности, мульчирование порубочных остатков или их вывоз в места, предназначенные для переработки древесины, согласно Правил санитарной безопасности в лесах, утверждённых постановлением правительства Российской Федерации от 20.05.2017 № 607.*

Сведения для расчёта степени повреждения:

год образования старого сухостоя – 2010-2013 гг.;

основная причина повреждения древесины: *гнили, вывал сухостойных деревьев*

Дата проведения обследования: 10 октября 2017 года.

Исполнители работ по проведению лесопатологического обследования:

Инженер-лесопатолог I категории отдела защиты леса и ГЛПМ филиала ФБУ «Рослесозащита» - «ЦЗЛ Нижегородской области»

В. Л. Раца

Инженер-лесопатолог I- категории отдела защиты леса и ГЛПМ филиала ФБУ «Рослесозащита» - «ЦЗЛ Нижегородской области»

А.А. Трусов

Ведомость перечёта деревьев, назначенных в рубку

ВРЕМЕННАЯ ПРОБНАЯ ПЛОЩАДЬ № 2

Субъект Российской Федерации Нижегородская область
Лесничество (лесопарк) Борское Участковое лесничество Ковровское
Квартал 369 Выдел 27 Площадь, га 3.0
Номер очага вредных организмов _____ Размер пробной площади, га 3.0
Таксационная характеристика:
Тип леса Смч\ВЗ Состав 5С1Е4Б Возраст, лет 85 Бонитет 1
Полнота 0.7 Запас на 1 га 310 Возобновление: *подрост: 10Е (30) 6,0 м; 2,0 м шг/га*
Время и причина ослабления насаждения: Ветровал и бурелом прошлых лет

Тип очага: эпизодический, хронический (подчеркнуть)

Фаза развития очага: начальная, нарастание численности, собственно вспышка, кризис

Состояние насаждения, намечаемые мероприятия :

Ослабленное насаждение требующее проведения уборки неликвидной древесины

Исполнитель работ по проведению лесопатологического обследования:

Инженер-лесопатолог отдела защиты леса и государственного лесопатологического мониторинга

Должность

Дата составления документа: 10.10.2017

Раца В.Л.
ФИО


Подпись
Телефон 8 (831) 428-94-27

ВЕДОМОСТЬ ПЕРЕЧЕТА ДЕРЕВЬЕВ

Оборотная сторона

Порода: Сосна

Степень толщины, см	Распределение деревьев по категориям состояния, шт															Всего деревьев по ступеням толщины			
	I	II	III	IV		V		VI			ветровал, бурелом			аварийные деревья			шт.	в т.ч. подлежат рубке, %	
				НЗ	З	НЗ	З	НЗ	З	О	НЗ	З	О	НЗ	З	О			
8																		-	-
12																		-	-
16	5	9	4							2					2			22	18
20	25	10	4							2					6			47	17
24	52	15	14							4					10			95	15
28	121	21	15							5					5			167	6
32	90	14	9							2					4			119	5
36	61	10	5							1								77	1
40	36	10																46	-
44	8																	8	
48	4																	4	
52																		-	
56																		-	
Итого	шт.	402	89	51	-	-	-	-	-	-	16	-	-	27	-	-	-	585	43
	%	68.7	15.2	8.7	-	-	-	-	-	-	2.7	-	-	4.6	-	-	-	100.0	7

Порода: Ель

Степень толщины, см	Распределение деревьев по категориям состояния, шт															Всего деревьев по ступеням толщины			
	I	II	III	IV		V		VI			ветровал, бурелом			аварийные деревья			шт.	в т.ч. подлежат рубке, %	
				НЗ	З	НЗ	З	НЗ	З	О	НЗ	З	О	НЗ	З	О			
8																		-	-
12	5																	5	-
16	10	5	1							8					2			26	38
20	17	5	2							13					2			39	38
24	14	8	3							20					6			51	51
28	13	5	2							29					6			55	64
32	4	2								16								22	73
36	1									12								13	92
40										3								3	100
44																		-	
48																		-	
52																		-	
56																		-	
Итого	шт.	64	25	8	-	-	-	-	-	-	101	-	-	16	-	-	-	214	117
	%	29.9	11.7	3.7	-	-	-	-	-	-	47.2	-	-	7.5	-	-	-	100.0	55

Порода: Береза

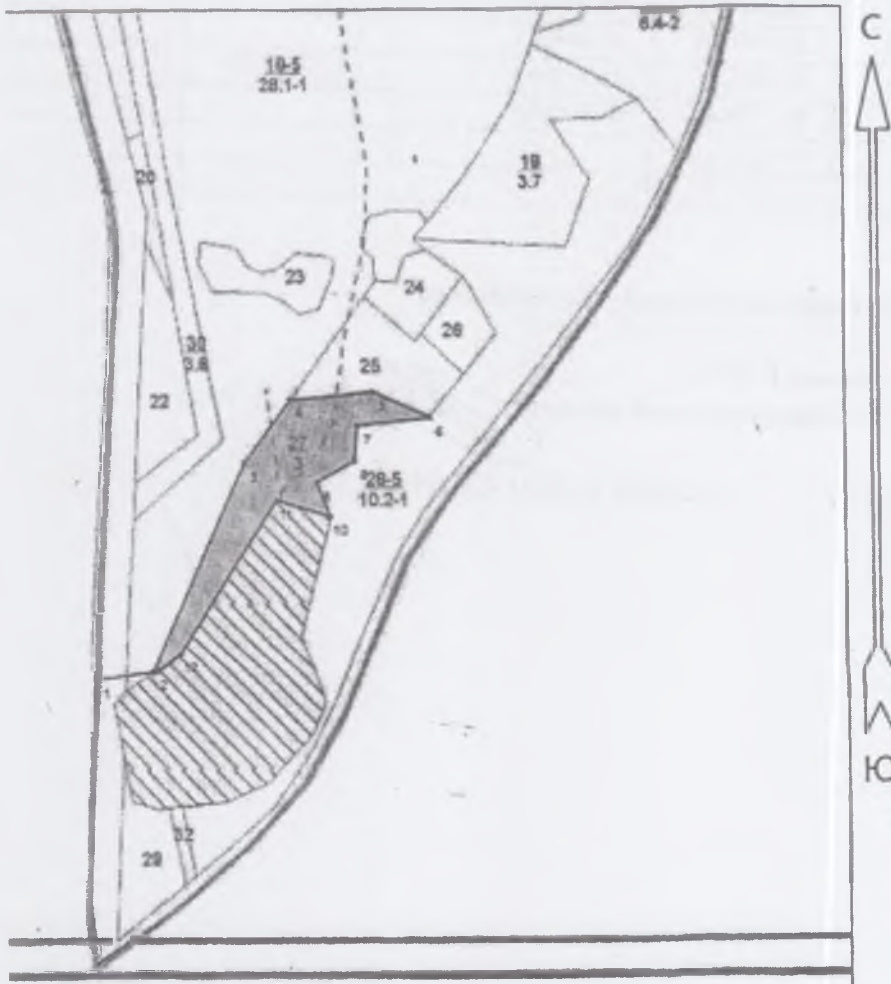
Степень толщины, см	Распределение деревьев по категориям состояния, шт															Всего деревьев по ступеням толщины			
	I	II	III	IV		V		VI			ветровал, бурелом			аварийные деревья			шт.	в т.ч. подлежат рубке, %	
				НЗ	З	НЗ	З	НЗ	З	О	НЗ	З	О	НЗ	З	О			
8																		-	
12	5		2															7	
16	14	2	3															19	-
20	24	2	3							2					1			32	9
24	88	14	6							1					4			113	4
28	98	14	8							1					2			123	2
32	41	10								2					1			54	6
36	16	2								1								19	5
40	7	2																9	-
44	4																	4	-
48																		-	
52																		-	
56																		-	
Итого	шт.	297	46	22	-	-	-	-	-	-	7	-	-	8	-	-	-	380	15
	%	78.2	12.1	5.8	-	-	-	-	-	-	1.8	-	-	2.1	-	-	-	100.0	4

Примечание: НЗ - незаселенное, З - заселенное, О - отработанное

АБРИС

лесосеки отведенной под УНД на 2018 год.
кв. 369 выд. 27 пл. 3,0 га., дел. № 4

Борское районное л-во
Ковровское уч.л-во



Геоданные		
№ точек	Румб градус	Длина м
0-1	СЗ:9	348,0
1-2	СВ:72	79,0
2-3	СВ:13	287,0
3-4	СВ:24	100,0
4-5	СВ:72	116,5
5-6	ЮВ:77	83,0
6-7	ЮЗ:71	100,5
7-8	ЮВ:11	46,0
8-9	ЮЗ:49	62,0
9-10	ЮВ:31	50,0
10-11	СЗ:86	80,0
11-12	ЮЗ:21	243,5
12-2	ЮЗ:45	46,0

Квартал 369, выдел 27, площадь 3,0 га
Борского районного лесничества, Ковровского участкового лесничества
отвод под УНД

Геоданные								
№ точки	Широта, °	Долгота, °	№ точки	Широта, °	Долгота, °	№ точки	Широта, °	Долгота, °
1	56,638210	44,099573	8	56,640796	44,105432			
2	56,638237	44,100866	9	56,640521	44,104579			
3	56,640800	44,102970	10	56,640090	44,104917			
4	56,641496	44,103965	11	56,640291	44,103663			
5	56,641616	44,105862	12	56,638443	44,101490			
6	56,641324	44,107096						
7	56,641205	44,105491						

Исполнитель работ по проведению лесопатологического обследования:

Инженер-лесопатолог отдела защиты леса и ГЛПМ
филиала ФБУ «Рослесозащита» - «ЦЗЛ Нижегородской области»


В.Л. Раца

Дата составления документа 10.10.2017 г.

Телефон 8 (831) 428-94-27

Филиал ФБУ "Рослесозащита" - ЦЗЛ Нижегородской области
(организация, проводившая работу)

Департамент лесного хозяйства Нижегородской области
(уполномоченный орган субъекта Российской Федерации)

Карточка лесопатологической таксации

Лесничество (лесопарк) Борское районное

уч. лесничество Ковровское

Географические координаты: С.Ш.: 56,640895 В.Д.: 44,104221 Дата проведения: 10 октября 2017 г.

Квартал 369

Выдел 27

Площадь выдела, га 3,0

Площадь лесопатологического выдела (повреждения, поражения), га 3,0

Состав 5С1Е4Б

Возраст, лет 85

Полнота исходная 0,70

Полнота фактическая

Бонитет 1

ТЛ/ТУМ Смч ВЗ

Запас на 1 га 310

Причины ослабления насаждений (код) 822

Бурелом и ветровал прошлых лет

821 350 371

Создание технологической сети, %

Состав		Ярус	Класс Крофта	Возраст породы, лет	Количество учтенных деревьев, шт.	Распределение деревьев по категориям состояния, % от запаса											Доля поврежденных деревьев, %	Признаки повреждения насаждений (код)						Рекомендуемые санитарно-оздоровительные мероприятия											
						без признаков ослабления	ослабленные	сильно ослабленные	усыхающие	свежий сухойстой	старый сухойстой	свежий ветровал, снеговал	старый ветровал, снеговал	свежий бурелом, снеголом	старый бурелом, снеголом	аварийные деревья		признак 1	признак 2	признак 3	признак 4	признак 5	признак 6	вид	площадь, га	запас, м ³									
Коэффициент	порода	1	2	3	4	5	6	7	8	9	10	11	12	13	14	15	16	17	18	19	20	21	22	23	24	25	26	27	28	29	30	31	32	33	
5,0	Сосна	1	2	85	-	74	14	7					2				3		5	218	3	807	2												24
1,4	Ель	1	2	85	-	23	10	3					58				6		64	614	70	218	6	140	2								унд	3,0	84
3,6	Берёза	1	2	80	-	79	13	4					2		2				4	206	2	832	4												12
10,0		Итого:			-	69	13	5	-	-	10	-	1	-	2	-	13																Итого:		120

Исполнитель: Инженер-лесопатолог отдела защиты леса и ГЛПМ филиала ФБУ "Рослесозащита" - ЦЗЛ Нижегородской области

Инженер-лесопатолог отдела защиты леса и ГЛПМ филиала ФБУ "Рослесозащита" - ЦЗЛ Нижегородской области


подпись


В.И. Раца

А.А. Трусов

2. **Инструментальное лесопатологическое обследование лесного участка в квартале 369, выдел 28**

Фактическая таксационная характеристика лесных насаждений соответствует (не соответствует) таксационному описанию (нужное подчеркнуть). Причины несоответствия:

2.1. Ведомость лесных участков с выявленными несоответствиями таксационным описаниям приведена в приложении 1 к Акту

2.2. Состояние насаждений: **с нарушенной устойчивостью**

V

с утраченной устойчивостью

-

Причины повреждения:

Основная причина ослабления: насаждение ослаблено в результате повреждения короедом-типографом (*Ips typographus* L.) (343);

Дополнительные причины ослабления: ветровал прошлых лет (821), рак смоляной (371).

Описание повреждений насаждений:

Основные признаки ослабления: ажурность кроны, изреженность кроны, заселено и отработано более 3/4 окружности ствола.

Дополнительные признаки ослабления: вывал стволов прошлых лет, наклон ствола, следы заселения вторичных стволовых вредителей (личиночные ходы, колыбельки), наличие на стволе раковых ран

Фактический отпад: текущий – 0 м³/га; общий – 12 м³/га..

В том числе:

заселено (отработано) стволовыми вредителями

Вид вредителя	Порода	Встречаемость, %		Степень заселения лесного насаждения (слабая, средняя, сильная)
		заселённых деревьев	отработанных деревьев	
Короед-типограф	Ель		7	Слабая

повреждено огнем

Порода	Вид пожара	Состояние корневых лап		Состояние корневой шейки		Подсушивание луба	
		% поврежденных огнём корней	% деревьев с данным повреждением	ожог корневой шейки по окружности (1/4; 2/4; 3/4; более 3/4)	% деревьев с данным повреждением	по окружности (1/4; 2/4; 3/4; более 3/4)	% деревьев с данным повреждением
-	-	-	-	-	-	-	-

заражено болезнями

Вид	Порода	Встречаемость (% заражённых деревьев)	Степень поражения лесного насаждения (слабая, средняя, сильная)
Рак смоляной	Сосна	1	Слабая

2.3. Выборке подлежит, % деревьев от общего запаса насаждения:

Категории санитарного состояния	Подлежит выборке по санитарному состоянию, %	Причины назначения
ослабленных	-	
сильно ослабленных	-	
усыхающих	-	
свежего сухостоя	-	
в т.ч. свежего ветровала	-	
свежего бурелома	-	
старого сухостоя	2	
в т.ч. старого ветровала	2	
старого бурелома	-	
аварийных деревьев		
Итого:	4	

2.4. Полнота лесного насаждения после уборки деревьев, подлежащих рубке, составит **0.67**
Критическая полнота для данной категории лесных насаждений составляет: *не лимитируется*

ЗАКЛЮЧЕНИЕ

С целью предотвращения негативных процессов или ущерба от их воздействия назначено: *рекомендуется произвести санитарно-оздоровительные мероприятия в виде выборочной санитарной рубки.*

Технология рубок: *беспасечная;*

Запас деревьев, подлежащих рубке: по санитарному состоянию – 12 м³/га;
при создании технологической сети (0 %) - 0 м³/га;

Участковое лесничество	Урочище (дача)	Квартал	Выдел	Площадь выдела, га	Вид мероприятия	Площадь мероприятия, га	Запас на выделе, подлежащий рубке, кбм.		Крайние сроки проведения
							Всего:	в т.ч. по санитарному состоянию	
Ковровское		369	28	10,2	ВСР	10,2	122	122	2017-2018 годы

Меры по обеспечению возобновления: -;

Мероприятия, необходимые для предупреждения заражения или повреждения смежных насаждений: *своевременная вывозка заготовленной древесины, сжигание порубочных остатков в пожаробезопасный период с соблюдением правил пожарной безопасности, мульчирование порубочных остатков или их вывоз в места, предназначенные для переработки древесины, согласно Правил санитарной безопасности в лесах, утверждённых постановлением правительства Российской Федерации от 20.05.2017 № 607.*

Сведения для расчёта степени повреждения:

год образования старого сухостоя – 2010-2013 гг.;

основная причина повреждения древесины: *гнили, вывал сухостойных деревьев*

Дата проведения обследования: 10 октября 2017 года.

Исполнители работ по проведению лесопатологического обследования:

Инженер-лесопатолог I категории отдела защиты леса и ГЛПМ филиала ФБУ «Рослесозащита» - «ЦЗЛ Нижегородской области»

 В. Л. Раца

Инженер-лесопатолог I- категории отдела защиты леса и ГЛПМ филиала ФБУ «Рослесозащита» - «ЦЗЛ Нижегородской области»

 А.А. Трусов

Ведомость перечёта деревьев, назначенных в рубку

ВРЕМЕННАЯ ПРОБНАЯ ПЛОЩАДЬ № 3

Субъект Российской Федерации Нижегородская область

Лесничество (лесопарк) Борское Участковое лесничество Ковровское

Квартал 369 Выдел 28 Площадь, га 10.2

Номер очага вредных организмов _____ Размер пробной площади, га _____

Таксационная характеристика:

Тип леса Смч/ВЗ Состав 4С2ЕЗБИОС Возраст, лет 85 Бонитет 1

Полнота 0.7 Залас на 1 га 310 Возобновление: подрост: 10Е(40)/8,0м; 2,0 тыс. шт/га

Время и причина ослабления насаждения: Короед-типограф, ветровал и прошлых лет

Тип очага: эпизодический, хронический (подчеркнуть)

Фаза развития очага: начальная, нарастание численности, собственно вспышка, кризиса (подчеркнуть)

Состояние насаждения, намечаемые мероприятия :

Ослабленное насаждение требующее проведение выборочной санитарной рубки

Исполнитель работ по проведению лесопатологического обследования:

Инженер-лесопатолог отдела защиты леса и государственного лесопатологического мониторинга

Должность

Дата составления документа: 10.10.2017

Раца В.Л.
ФИО

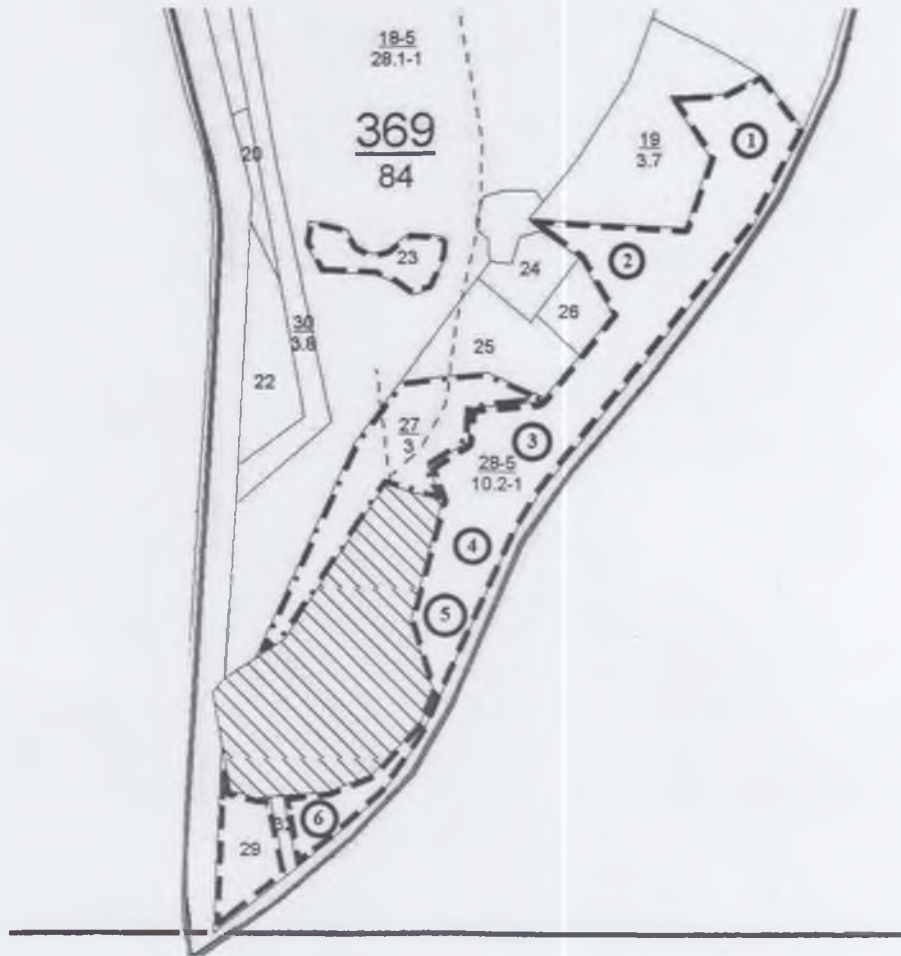


Подпись

Телефон 8 (831) 428-94-27

Абрис участков леса

в квартале 369, выделы 23, 27, 28, 29 площадью 15,5 га
Борского районного лесничества, Ковровского участкового лесничества
М 1:10000



— · — · — · —	УНД
— — — — —	ВСП

Характеристика пробных площадей и данные привязки					
№ точки	Широта, °	Долгота, °	№ точки	Широта, °	Долгота, °
Квартал 369 выдел 28					
1	56,644452	44,111573	4	56,639558	44,105465
2	56,643045	44,108874	5	56,638761	44,104909
3	56,640948	44,106808	6	56,636366	44,102199

Исполнитель работ по проведению лесопатологического обследования:

Инженер-лесопатолог отдела защиты леса и ГЛПМ
филиала ФБУ «Рослесозащита» - «ЦЗЛ Нижегородской области»

В.Л. Раца

Дата составления документа 10.10.2017 г.

Телефон 8 (831) 428-94-27

АБРИС

лесосеки отведенной под ВСП на 2018 год.
 кв. 369 выд. 28 пл. 10,2 га., дел. № 2

Борское районное л-во
 Ковровское уч.л-во

АС



Геоданные		
№ точек	Румб градус	Длина м
0-1	СВ:86	33,0
1-2	СВ:41	142,0
2-3	СЗ:23	98,5
3-4	СВ:71	63,5
4-5	СВ:57	59,5
5-6	СВ:33	91,0
6-7	СВ:12	49,5
7-8	СЗ:31	70,5
8-9	СВ:3	165,5
9-10	СЗ:31	50,0
10-11	СВ:49	62,0
11-12	СЗ:11	46,0
12-13	СВ:71	100,5
13-14	СВ:27	146,0
14-15	СЗ:44	88,0
15-16	СЗ:67	85,0
16-17	СВ:81	212,0
17-18	СВ:8	100,0
18-19	СЗ:46	97,0
19-20	СВ:78	70,5
20-21	СВ:51	57,0
21-22	ЮВ:49	82,5
22-23	ЮЗ:16	146,0
23-24	ЮЗ:27	471,5
24-25	ЮЗ:19	49,0
25-26	ЮЗ:12	293,0
26-27	ЮЗ:24	99,0
27-2	ЮЗ:38	138,0

10

Квартал 369, выдел 28, площадь 10,2 га
Борского районного лесничества, Ковровского участкового лесничества
отвод под ВСП

Геоданные								
№ точки	Широта, °	Долгота, °	№ точки	Широта, °	Долгота, °	№ точки	Широта, °	Долгота, °
1	56,635019	44,099979	10	56,640498	44,104580	19	56,644900	44,109774
2	56,635797	44,101766	11	56,640796	44,105432	20	56,644938	44,110942
3	56,636614	44,101466	12	56,641183	44,105491	21	56,645157	44,111775
4	56,636663	44,102488	13	56,641278	44,107013	22	56,644523	44,112699
5	56,636881	44,103363	14	56,642340	44,108589	23	56,643395	44,111625
6	56,637464	44,104400	15	56,643008	44,107831	24	56,640165	44,106941
7	56,637874	44,104709	16	56,643448	44,106763	25	56,639709	44,106444
8	56,638679	44,104242	17	56,643368	44,110165	26	56,637317	44,104464
9	56,640090	44,104896	18	56,644187	44,110678	27	56,636632	44,103595

Исполнитель работ по проведению лесопатологического обследования:

Инженер-лесопатолог отдела защиты леса и ГЛПМ
филиала ФБУ «Рослесозащита» - «ЦЗЛ Нижегородской области»


В.Л. Раца

Дата составления документа 10.10.2017 г.

Телефон 8 (831) 428-94-27

2. **Инструментальное лесопатологическое обследование лесного участка в квартале 369, выдел 29**

Фактическая таксационная характеристика лесных насаждений соответствует (не соответствует) таксационному описанию (нужное подчеркнуть). Причины несоответствия:

2.1. Ведомость лесных участков с выявленными несоответствиями таксационным описаниям приведена в приложении 1 к Акту

2.2. Состояние насаждений: **с нарушенной устойчивостью**

V

с утраченной устойчивостью

-

Причины повреждения:

Основная причина ослабления: насаждение ослаблено в результате повреждения короедом-типографом (*Ips typographus* L.) (343);

Дополнительные причины ослабления: ветровал прошлых лет (821), рак смоляной (371), гнили стволые (350).

Описание повреждений насаждений:

Основные признаки ослабления: ажурность кроны, изреженность кроны, заселено и отработано более 3/4 окружности ствола.

Дополнительные признаки ослабления: вывал стволов прошлых лет, наклон ствола, следы заселения вторичных стволовых вредителей (личиночные ходы, колыбельки), наличие на стволе раковых ран, наличие гнили, наличие плодовых тел на отмерших деревьях

Фактический отпад: текущий – 0 м³/га; общий – 23 м³/га.

В том числе:

заселено (отработано) стволовыми вредителями

Вид вредителя	Порода	Встречаемость, %		Степень заселения лесного насаждения (слабая, средняя, сильная)
		заселённых деревьев	отработанных деревьев	
Короед-типограф	Ель		7	Слабая

повреждено огнем

Порода	Вид пожара	Состояние корневых лап		Состояние корневой шейки		Подсушивание луба	
		% поврежденных огнём корней	% деревьев с данным повреждением	ожог корневой шейки по окружности (1/4; 2/4; 3/4; более 3/4)	% деревьев с данным повреждением	по окружности (1/4; 2/4; 3/4; более 3/4)	% деревьев с данным повреждением
-	-	-	-	-	-	-	-

заражено болезнями

Вид	Порода	Встречаемость (% заражённых деревьев)	Степень поражения лесного насаждения (слабая, средняя, сильная)
Рак смоляной	Сосна	1	слабая

2.3. Выборке подлежит, % деревьев от общего запаса насаждения:

Категории санитарного состояния	Подлежит выборке по санитарному состоянию, %	Причины назначения
ослабленных	-	
сильно ослабленных	-	
усыхающих	-	
свежего сухостоя	-	
в т.ч. свежего ветровала	-	
свежего бурелома	-	
старого сухостоя	3	
в т.ч. старого ветровала	4	
старого бурелома	-	
аварийных деревьев		
Итого:	7	

2.4. Полнота лесного насаждения после уборки деревьев, подлежащих рубке, составит **0.56**
Критическая полнота для данной категории лесных насаждений составляет: *не лимитируется*

ЗАКЛЮЧЕНИЕ

С целью предотвращения негативных процессов или ущерба от их воздействия назначено: *рекомендуется произвести санитарно-оздоровительные мероприятия в виде выборочной санитарной рубки.*

Технология рубок: *беспасечная;*

Запас деревьев, подлежащих рубке: по санитарному состоянию – 23 м³/га;
при создании технологической сети (0 %) - 0 м³/га;

Участковое лесничество	Урочище (дача)	Квартал	Выдел	Площадь выдела, га	Вид мероприятия	Площадь мероприятия, га	Запас на выделе, подлежащий рубке, кбм.		Крайние сроки проведения
							Всего:	в т.ч. по санитарному состоянию	
Ковровское		369	29	1,3	ВСР	1,3	30	30	2017-2018 годы

Меры по обеспечению возобновления: -;

Мероприятия, необходимые для предупреждения заражения или повреждения смежных насаждений: *своевременная вывозка заготовленной древесины, сжигание порубочных остатков в пожаробезопасный период с соблюдением правил пожарной безопасности, мульчирование порубочных остатков или их вывоз в места, предназначенные для переработки древесины, согласно Правил санитарной безопасности в лесах, утверждённых постановлением правительства Российской Федерации от 20.05.2017 № 607.*

Сведения для расчёта степени повреждения:

год образования старого сухостоя – 2010-2013 гг.;

основная причина повреждения древесины: *гнили, вывал сухостойных деревьев*

Дата проведения обследования: 10 октября 2017 года.

Исполнители работ по проведению лесопатологического обследования:

Инженер-лесопатолог I категории отдела защиты леса и ГЛПМ филиала ФБУ «Рослесозащита» - «ЦЗЛ Нижегородской области»

 В. Л. Раца

Инженер-лесопатолог I- категории отдела защиты леса и ГЛПМ филиала ФБУ «Рослесозащита» - «ЦЗЛ Нижегородской области»

 А.А. Трусов

Ведомость перечёта деревьев, назначенных в рубку

ВРЕМЕННАЯ ПРОБНАЯ ПЛОЩАДЬ № 4 _____

Субъект Российской Федерации Нижегородская область
Лесничество (лесопарк) Борское Участковое лесничество Ковровское
Квартал 369 Выдел 29 Площадь, га 1,3
Номер очага вредных организмов _____ Размер пробной площади, га 1,3
Таксационная характеристика
Тип леса Ск/СЗ Состав 5С1Е4Б Возраст, лет 85 Бонитет 1
Полнота 0,6 Залас на 1 га 352 Возобновление 10Е (30)6,0 м, 2,0 тыс. мт/га, благонадежный
Время и причина ослабления насаждения Короево-типограф, ветровал прошлых лет

Тип очага: эпизодический, хронический (подчеркнуть)

Фаза развития очага: начальная, нарастание численности, собственно вспышка, кризиса (подчеркнуть)

Состояние насаждения, намечаемые мероприятия

Ослабленное насаждение требующее проведение выборочной санитарной рубки

Исполнитель работ по проведению лесопатологического обследования

Инженер-лесопатолог отдела защиты леса и государственного лесопатологического мониторинга

Дата составления документа 10.10.2017

Должность

Раца В.Л.

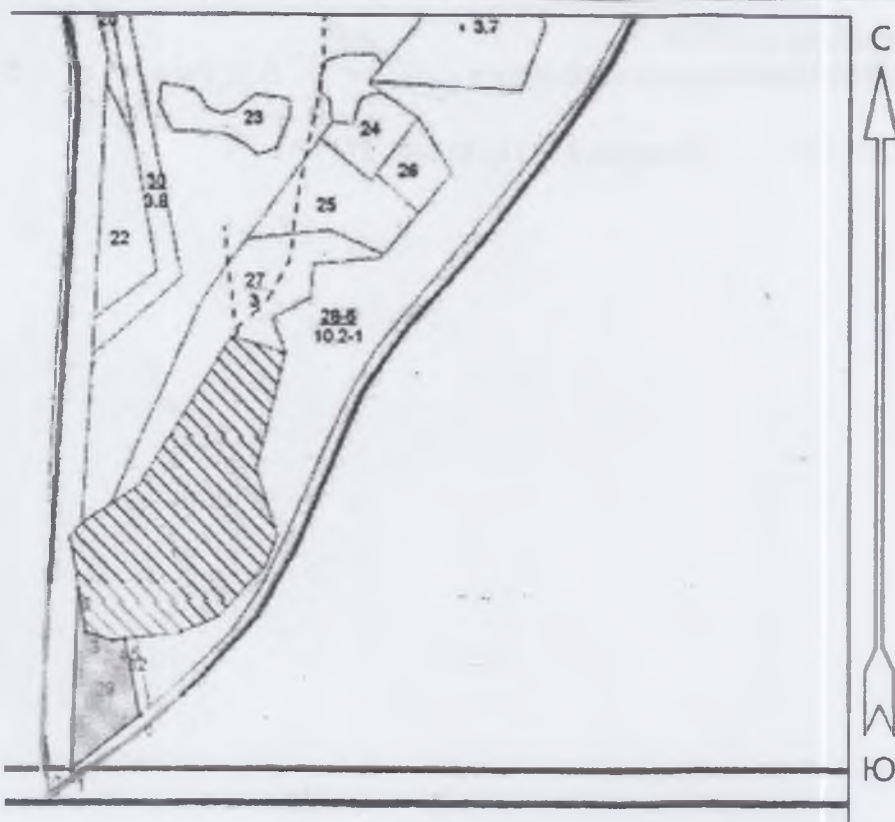
Ф.И.О.

Телефон 8 (831) 428-94-27

АБРИС

лесосеки отведенной под ВСП на 2018 год.
кв. 369 выд. 29 пл. 1,3 га., дел. № 3

Борское районное л-во
Ковровское уч.л-во



Геоданные

№№	Направление	Румб	Длина, м
0 - 1	СВ	79°	34.0
1 - 2	СЗ	14°	250.0
2 - 3	ЮВ	26°	60.5
3 - 4	ЮВ	89°	40.0
4 - 5	СВ	67°	17.0
5 - 6	ЮВ	27°	107.0
6 - 1	ЮЗ	36°	122.0

Квартал 369, выдел 29, площадь 1,3 га
Борского районного лесничества, Ковровского участкового лесничества
отвод под ВСП

Геоданные								
№ точки	Широта, °	Долгота, °	№ точки	Широта, °	Долгота, °	№ точки	Широта, °	Долгота, °
1	56,634996	44,099980	5	56,636602	44,101174			
2	56,637189	44,100125	6	56,635683	44,101559			
3	56,636678	44,100318						
4	56,636589	44,100882						

Исполнитель работ по проведению лесопатологического обследования:

Инженер-лесопатолог отдела защиты леса и ГЛПМ
филиала ФБУ «Рослесозащита» - «ЦЗЛ Нижегородской области»

В.Л. Раца

Дата составления документа 10.10.2017 г.

Телефон 8 (831) 428-94-27

Филиал ФБУ "Рослесозащита" - ЦЗЛ Нижегородской области
(организация, проводившая работу)

Департамент лесного хозяйства Нижегородской области
(уполномоченный орган субъекта Российской Федерации)

Карточка лесопатологической таксации

Лесничество (лесопарк) Борское районное

уч. лесничество Ковровское

Географические координаты: С.Ш.: 56,635862 В.Д.: 44,100702 Дата проведения: 10 октября 2017 г.

Квартал 369

Выдел 29

Площадь выдела, га 1,3

Площадь лесопатологического выдела (повреждения, поражения), га 1,30

Состав 5С1Е4Б

Возраст, лет 85

Полнота исходная 0,60

Полнота фактическая

Бонитет 1

ТЛ/ТУМ Ск С3

Запас на 1 га 352

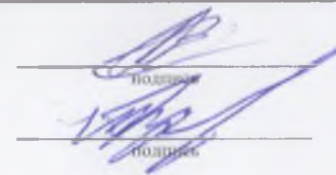
Причины ослабления насаждений (код) 343 Короед-типограф, ветровал прошлых лет

821 371 350

Создание технологической сети, %

Коэффициент	порода	Ярус	Класс Крафта	Возраст пород, лет	Количество учтенных деревьев, шт.	Распределение деревьев по категориям состояния, % от запаса											Доля поврежденных деревьев, %	Признаки повреждения насаждений (код)						Рекомендуемые санитарно-оздоровительные мероприятия								
						без признаков ослабления	ослабленные	сильно ослабленные	уменьшающиеся	свежий сухой	старый сухой	свежий ветровал, снеговал	старый ветровал, снеговал	свежий бурелом, снеголом	старый бурелом, снеголом	аварийные деревья		признак 1	признак 2	признак 3	признак 4	признак 5	признак 6	вид	площадь, га	запас, м ³						
1	2	3	4	5	6	7	8	9	10	11	12	13	14	15	16	17	18	19	20	21	22	23	24	25	26	27	28	29	30	31	32	33
5,0	Сосна	1	2	85	-	84	11	5	-	-	-	-	-	-	-	-	-	807	2	-	-	-	-	-	-	-	-	-	-	-	-	-
1,0	Ель	1	2	85	-	31	4	-	-	-	30	-	35	-	-	-	65	614	90	206	40	-	-	-	-	-	-	-	ВСП	1,30	30	
4,0	Берёза	1	2	80	-	84	12	4	-	-	-	-	-	-	-	-	-	832	3	-	-	-	-	-	-	-	-	-	-	-	-	
10,0	Итого:				-	78	11	4	-	-	3	-	4	-	-	-	7							Итого:		30						

Исполнитель: Инженер-лесопатолог отдела защиты леса и ГЛНМ филиала ФБУ "Рослесозащита" - ЦЗЛ Нижегородской области


подпись

В.Л. Раца

Инженер-лесопатолог отдела защиты леса и ГЛНМ филиала ФБУ "Рослесозащита" - ЦЗЛ Нижегородской области


подпись

А.А. Трусов

Результаты проведения лесопатологических обследований лесных насаждений за октябрь месяц 2017 года

Субъект Российской Федерации
Участковое лесничество

Нижегородская область
Ковровское

Лесничество (лесопарк)
Урочище (лесная дача)

Барское районное

Дата: 10 октября 2017 г.

Номер квартала	Номер выдела	Площадь выдела, га	Целевое назначение леса	Категории защитных лесов	Номер лесопатологического выдела	Площадь лесопатологического выдела, га	Таксационная характеристика										Число деревьев на проб. шт.	Распределение деревьев по категориям состояния, % от запаса										Признаки порясадения деревьев	Доля поврежденных деревьев, %	Причины ослабления, повреждения	Подъем рубки, %	Назначенные мероприятия													
							Состав	Порода	Возраст, лет	Средняя высота, м	Средний диаметр см	Тип леса	Полнота		Бонитет	Запас древесины (объем), м³/га		без признаков ослабления	ослабленные	сильно ослабленные	усыхающие	свежий сухой	старый сухой	свежий ветровал, снеговал	старый ветровал, снеговал	свежий бурелом, снеголом	старый бурелом, снеголом					аварийные деревья	Выд	Площадь, га											
													исходная	после удаления деревьев, подрубке																					ослабленные	сильно ослабленные	усыхающие	свежий сухой	старый сухой	свежий ветровал, снеговал	старый ветровал, снеговал	свежий бурелом, снеголом	старый бурелом, снеголом	аварийные деревья	
Ковровское участковое лесничество																																													
369	23	1,0	Защитные леса	Зелёные зоны (озу Уч-ки лесов вокруг сельских насел. пунктов, садовых товариществ)	-	1,0	2,9	Сосна	90	26	32					84	-	84	11	5	-	-	-	-	-	-	-	-	-	-	-	-	614	-	-	71	Короед-типограф, ветровал и бурелом прошлых лет	71	КСР	1,0					
							2,4	Ель	90	24	30	Смч	0,5	0,42	1	70	-	22	4	3	-	-	51	-	-	-	10	-	-	-	-	-	-	-	-	-	-	-	-	-					
							4,5	Берёза	80	25	30					130	-	83	13	4	-	-	-	-	-	-	-	-	-	-	-	-	-	-	-	-	-	-	-	-	-				
							0,2	Осина	80	-	-					6	-	86	10	4	-	-	-	-	-	-	-	-	-	-	-	-	-	-	-	-	-	-	-	-	-	-			
																290	-	70	10	4	-	-	-	-	-	-	-	-	-	-	-	-	-	-	-	-	-	-	-	-	-	-	-		
369	27	3,0	Защитные леса	Защ. пол. вдоль ж/д пут. авт. дорог (озу Уч-ки лесов вокруг сельских насел. пунктов, садовых товариществ)	-	3,0	5,0	Сосна	85	25	28	Смч	0,7	0,61	1	155	-	74	14	7	-	-	2	-	-	-	-	-	3	-	-	-	-	-	-	-	-	-	-	-	-	-			
							1,4	Ель	85	25	28					43	-	23	10	3	-	-	58	-	-	-	-	-	6	-	-	-	-	-	-	-	-	-	-	-	-	-	-		
							3,6	Берёза	80	25	26					112	-	79	13	4	-	-	2	-	-	-	2	-	-	-	-	-	-	-	-	-	-	-	-	-	-	-	-	-	
																310	-	69	13	5	-	-	10	-	-	-	1	-	2	-	-	-	-	-	-	-	-	-	-	-	-	-	-	-	
369	28	10,2	Защитные леса	Защ. пол. вдоль ж/д пут. авт. дорог (озу Уч-ки лесов вокруг сельских насел. пунктов, садовых товариществ)	-	10,2	4,0	Сосна	85	25	28	Смч	0,7	0,67	1	124	-	82	12	6	-	-	-	-	-	-	-	-	-	-	-	-	-	-	-	-	-	-	-	-	-	-	-		
							2,0	Ель	85	25	28					62	-	60	15	8	-	-	10	-	-	7	-	-	-	-	-	-	-	-	-	-	-	-	-	-	-	-	-	-	
							3,0	Берёза	80	25	26					93	-	85	12	2	-	-	1	-	-	-	-	-	-	-	-	-	-	-	-	-	-	-	-	-	-	-	-	-	-
							1,0	Осина	80	25	28					31	-	90	10	-	-	-	-	-	-	-	-	-	-	-	-	-	-	-	-	-	-	-	-	-	-	-	-	-	
																310	-	79	12	5	-	-	2	-	-	2	-	-	-	-	-	-	-	-	-	-	-	-	-	-	-	-	-	-	
369	29	1,3	Защитные леса	Защ. пол. вдоль ж/д пут. авт. дорог (озу Уч-ки лесов вокруг сельских насел. пунктов, садовых товариществ)	-	1,3	5,0	Сосна	85	25	28	Смч	0,6	0,56	1	176	-	84	11	5	-	-	-	-	-	-	-	-	-	-	-	-	-	-	-	-	-	-	-	-	-	-	-		
							1,0	Ель	85	25	28					35	-	31	4	-	-	-	30	-	-	-	-	-	-	-	-	-	-	-	-	-	-	-	-	-	-	-	-	-	
							4,0	Берёза	80	25	26					141	-	84	12	4	-	-	-	-	-	-	-	-	-	-	-	-	-	-	-	-	-	-	-	-	-	-	-	-	
																352	-	78	11	4	-	-	3	-	-	4	-	-	-	-	-	-	-	-	-	-	-	-	-	-	-	-	-	-	
Итого:		15,5				15,5																																							
																												Сплошная санитарная рубка (ССР)																	
																												Выборочная санитарная рубка (КСР)		12,5															
																												Уборка неликвидной древесины (УНД)		3,0															
																												Уборка аварийных деревьев (УАД)																	



Показатели, не соответствующие таксационному описанию отмечаются "+/-"
Исполнитель работ по проведению лесопатологического обследования:

Инженер-лесопатолог I категории отдела защиты леса и ГЛПМ филиала ФБУ "Рослесозащита" - "ЦЗЛ Нижегородской области"

Инженер-лесопатолог I категории отдела защиты леса и ГЛПМ филиала ФБУ "Рослесозащита" - "ЦЗЛ Нижегородской области"

Дата составления документа 10.10.2017 года

Телефон 8(831)428-94-27


В. Л. Раици

А. А. Трусова