

УТВЕРЖДАЮ

Зам. руководителя Павловского районного  
лесничества Нижегородской области

 А.Ф. Макаев

Дата "02" "11" 2017 года



**АКТ**

лесопатологического обследования № 134 от " 23 " 10 2017 года  
лесных насаждений в Павловском районном лесничестве  
Нижегородской области

Способ лесопатологического обследования: 1. Визуальный

2. Инструментальный

**Место проведения**

Участковое лесничество	Урочище (дача)	Квартал (кварталы)	Выдел (выделы)	Площадь га
Степаньковское		107	28	22,7
Степаньковское		107	33	3,5
Степаньковское		111	7	37,7
Степаньковское		119	33	5,4
Степаньковское		119	39	2,7
Степаньковское		119	40	2,4
Степаньковское		119	41	8,2
Степаньковское		119	42	5,4

Лесопатологическое обследование проведено на общей площади 88,0 га

# 1. Визуальное лесопатологическое обследование

Наземное

Дистанционное

1.1. Общая площадь обследованных лесотаксационных выделов составляет 88,0 га. Общая площадь повреждённых участков леса, требующих проведения мероприятий по предупреждению распространения вредных организмов в виде выборочных санитарных рубок или мероприятий по ликвидации очагов вредных организмов в виде сплошных рубок в очагах вредных организмов, составила 68,0 га. На площади 68,0 га фактическая таксационная характеристика лесных насаждений соответствует (не соответствует) таксационному описанию (нужное подчеркнуть); Причины несоответствия: - .

Список участков с выявленными несоответствиями приведён в приложении 1 к настоящему Акту

1.2. Лесные насаждения с нарушенной и утраченной устойчивостью выявлены на площади 68,0 га

Участковое лесничество	Урочище (дача)	Квартал	Выдел	Площадь, га		Причина ослабления (гибели)
				с нарушенной устойчивостью	с утраченной устойчивостью	
Степаньковское		107	28	-	3,2	Корневая губка
Степаньковское		107	33	-	3,5	
Степаньковское		111	7	37,7	-	
Степаньковское		119	33	5,4	-	
Степаньковское		119	39	2,7	-	
Степаньковское		119	40	2,4	-	
Степаньковское		119	41	8,0	-	
Степаньковское		119	42	5,1	-	
Итого:				61,3	6,7	

Состояние обследованных лесных насаждений приведено в приложениях 1.1-1.4 к Акту в зависимости от метода проведения ЛПО.

1.3. В обследованных лесных участках прогнозируется:

Прогноз	Площадь, га
Ослабление лесных насаждений	-
Усыхание лесных насаждений различной степени	68,0
Развитие очагов вредных организмов	68,0

1.4. Обнаружено загрязнение лесного участка отходами и выбросами:

Промышленными

Бытовыми

Вид загрязнения	Размеры загрязнения			Объём, кубм	Площадь, загрязнения, га
	длина, м	ширина, м	высота, м		

## ЗАКЛЮЧЕНИЕ:

Оценка текущего санитарного и лесопатологического состояния лесных насаждений, назначенные профилактические мероприятия по защите лесов, агитационные мероприятия:

Обследованные сосновые насаждения поражены корневой губкой (*Heterobasidion annosum* (Fr.) Bref.) (466) в различной степени (от 5 % до 16 %). Общее ослабление сосновых древостоев привело к заселению сосны синей сосновой златкой (*Melanophila cyanea* Fr.) (335).

Для предотвращения развития негативных процессов в обследованных насаждениях, угрозой полной их гибели и возникновения очагов вредных организмов (стволовые вредители) рекомендуется провести сплошные рубки в очагах корневой губки, в целях их ликвидации, а также санитарно-оздоровительные мероприятия в виде выборочных санитарных рубок в очагах корневой губки в слабой степени поражения.

Начальник отдела защиты леса и ГЛПМ  
филиала ФБУ «Рослесозащита» -  
ЦЗЛ Нижегородской области, канд. биол. наук

Инженер I категории филиала ФБУ «Рослесозащита» -  
ЦЗЛ Нижегородской области



С.В. Салин

В.А. Сотников

## 2. Инструментальное лесопатологическое обследование лесного участка в квартале 107, выдел 28

2.1. Площадь лесотаксационного выдела составляет 22,7 га, в котором выделен лесопатологический выдел, площадью 3,2 га. На площади 3,2 га фактическая таксационная характеристика лесных насаждений соответствует (не соответствует) таксационному описанию (нужное подчеркнуть). Причины несоответствия: - .

Ведомость лесных участков с выявленными несоответствиями таксационным описаниям приведена в приложении 1 к Акту

2.2. Состояние насаждений: **с нарушенной устойчивостью**

-

**с утраченной устойчивостью**

V

Причины повреждения:

Основная причина ослабления: поражение сосны корневой губкой (*Heterobasidion annosum* (Fr.) Bref.) (466).

Дополнительные причины ослабления: заселение сосновых древостоев синей сосновой златкой (*Melanophila cyanea* Fr.) (335), поражение берёзы бактериальной водянкой (*Erwinia multivora* Scz.-Parf.) (391), ветровал текущего года и прошлых лет (821).

Описание повреждений насаждений:

Основные признаки ослабления: обрыв корней, вывалы деревьев, усыхание и ажурность кроны, дехромация, суховершинность;

Дополнительные признаки ослабления: следы заселения синей сосновой златки и др. вторичных стволовых вредителей (буровая мука, смолопотёки, личиночные ходы, колыбельки), наличие гнили, язвы с выделением экссудата, плодовые тела трутовиков-деструкторов.

Фактический отпад: текущий – 16 м<sup>3</sup>/га; общий – 156 м<sup>3</sup>/га.

В том числе:

заселено (отработано) стволовыми вредителями

Вид вредителя	Порода	Встречаемость, %				Степень заселения лесного насаждения (слабая, средняя, сильная)
		заселённых деревьев по категориям			отработанных деревьев	
		I-II	III	IV		
Златка синяя сосновая	Сосна	-	-	5	3	Слабая

повреждено огнем

Порода	Вид пожара	Состояние корневых лап		Состояние корневой шейки		Подсушивание луба	
		% поврежденных огнём корней	% деревьев с данным повреждением	ожог корневой шейки по окружности (1/4; 2/4; 3/4; более 3/4)	% деревьев с данным повреждением	по окружности (1/4; 2/4; 3/4; более 3/4)	% деревьев с данным повреждением
-	-	-	-	-	-	-	-

заражено болезнями

Вид	Порода	Встречаемость (% заражённых деревьев)	Степень поражения лесного насаждения (слабая, средняя, сильная)
Корневая губка	Сосна	13	Средняя
Бактериальная водянка	Берёза	11	Слабая

Обследованное насаждение отнесено к действующему очагу вредных организмов (корневой губки), т.к. количество поврежденных и поражённых деревьев по запасу превышает 10 % уровень.

Выборке подлежит, % деревьев от общего запаса насаждения:

Категории санитарного состояния	Подлежит выборке по санитарному состоянию, %	Причины назначения
ослабленных	-	
сильно ослабленных	7	Поражение корневой губкой (сильно ажурная крона, снижение или отсутствие прироста, суховершинность)
усыхающих	2	Заселение синей сосновой златкой
свежего сухостоя	4	
в т.ч. свежего ветровала	1	
свежего бурелома	-	
старого сухостоя	54	
в т.ч. старого ветровала	28	
старого бурелома	-	
аварийных деревьев	-	
Итого:	67	

Учитывая биолого-экологические особенности патогена (корневой губки) и общее санитарное состояние насаждения, при котором выборка деревьев, подлежащих рубке по санитарному состоянию, приведёт к снижению полноты ниже 0,3, рекомендуется провести сплошную рубку в очагах вредных организмов в соответствии с п. 37, 38 Правил ликвидации очагов вредных организмов (Приказ Минприроды России от 23.06.2016 № 361).

Полнота лесного насаждения после уборки деревьев, подлежащих рубке, составит **0,23**;

Критическая полнота для данной категории лесных насаждений составляет: **0,3**

#### ЗАКЛЮЧЕНИЕ

С целью предотвращения негативных процессов или ущерба от их воздействия назначено: руководствуясь п. 37, 38 Правил ликвидации очагов вредных организмов (Приказ Минприроды России от 23.06.2016 № 361) рекомендуется провести сплошную рубку лесных насаждений в целях регулирования породного и возрастного составов лесных насаждений, являющихся очагами вредных организмов.

Участковое лесничество	Урочище (дача)	Квартал	Выдел	Площадь выдела, га	Вид мероприятия	Площадь мероприятия, га	Порода	Запас на выдел, подлежащий рубке, куб. м.	Крайние сроки проведения
Степаньковское		107	28	22,7	РОВО	3,2	Сосна	634	II квартал 2018 года
							Берёза	198	
							Итого:	832	

Меры по обеспечению возобновления: *естественное лесовосстановление*;

Мероприятия, необходимые для предупреждения заражения или повреждения смежных насаждений: *своевременная вывозка заготовленной древесины, очистка лесосек путём сбора порубочных остатков в кучи с последующим сжиганием в пожаробезопасный период.*

Сведения для расчёта степени повреждения:

год образования старого сухостоя – 2012-2015 гг.;

основная причина повреждения древесины: *поражение сосны корневой губкой*;

Дата проведения обследования: 29 мая 2017 года.

Исполнители работ по проведению лесопатологического обследования:

Начальник отдела защиты леса и ГЛПМ  
филиала ФБУ «Рослесозащита» -  
ЦЗЛ Нижегородской области, канд. биол. наук


С.В. Салин

Инженер I категории филиала ФБУ «Рослесозащита» -  
ЦЗЛ Нижегородской области

В.А. Сотников

Ведомость перечёта деревьев, назначенных в рубку  
ВРЕМЕННАЯ ПРОБНАЯ ПЛОЩАДЬ № 11

Субъект Российской Федерации Нижегородская область  
Лесничество (лесопарк) Павловское Участковое лесничество Степаньковское  
Квартал 107 Выдел 28 Площадь, га 22,7 Площадь лесопатологического выдела, га 3,20  
Номер очага вредных организмов \_\_\_\_\_ Размер пробной площади, га - Количество реласкопических площадок, шт. 5  
Таксационная характеристика:  
Тип леса Смбр В<sub>2</sub> Состав Л/к 8С2Б Возраст, лет 67 Бонитет 1  
Полнота 0,70 Запас на 1 га 260 Возобновление: -  
Время и причина ослабления насаждения: Поражение соснового древостоя корневой губкой (466)

Тип очага: эпизодический, хронический (подчеркнуть)

Фаза развития очага: начальная, нарастание численности, собственно вспышка, кризиса (подчеркнуть)

Состояние насаждения, намечаемые мероприятия :

Насаждение с утраченной устойчивостью, требующее проведение сплошной рубки в очагах вредных организмов (РОВО)  
в целях ликвидации очага корневой губки

Исполнитель работ по проведению лесопатологического обследования:

Начальник отдела защиты леса и государственного лесопатологического мониторинга \_\_\_\_\_  
Должность

Салин С.В. \_\_\_\_\_  
ФИО



Инициалы

Дата составления документа: 29.05.2017 года

Телефон: 8 (831) 428-94-27



### Абрис участка леса

в квартале 107, выдел 28 площадью 3,2 га  
Степаньковского участкового лесничества Павловского районного лесничества,  
намеченного под сплошную рубку в очагах вредных организмов

М 1:10000



Условные обозначения:

3° месторасположение реласкопической площадки (пробной площади)

№ выдела	Ленты (круговой площадки) перечёта						
	№ ленты (площадки)	Географические координаты		длина, м	ширина, м	радиус, м	площадь, га
		Широта	Долгота				
28	1	56°01'05,7''	42°50'49,4''				
28	2	56°01'05,6''	42°50'46,7''				
28	3	56°01'05,7''	42°50'43,8''				
28	4	56°01'05,6''	42°50'41,6''				
28	5	56°00'03,8''	42°50'42,1''				

Номера точек	Географические координаты		Румбы линий	Длина, м	Номера точек	Географические координаты		Румбы линий	Длина, м
	Широта	Долгота				Широта	Долгота		
0-1	56°01'12,7''	42°50'33,9''	ЮВ:50	192	5-6	56°01'01,4''	42°50'43,0''	ЮВ:11	83
1-2	56°01'07,2''	42°50'43,0''	СВ:86	127	6-7	56°00'58,1''	42°50'41,9''	ЮЗ:78	46
2-3	56°01'07,8''	42°50'50,1''	ЮВ:60	70	7-8	56°00'58,2''	42°50'39,1''	СЗ:25	72
3-4	56°01'04,8''	42°50'53,8''	ЮЗ:22	120	8-9	56°01'01,8''	42°50'39,1''	СЗ:9	77
4-5	56°01'00,4''	42°50'49,3''	ЮЗ:89	108	9-1	56°01'04,3''	42°50'37,9''	СВ:24	96

Исполнители работ по проведению лесопатологического обследования:

Инженер-лесопатолог отдела защиты леса и ГЛПМ  
филиала ФБУ «Рослесозащита» -  
«ЦЗЛ Нижегородской области»



А. Ю. Никифоров

Дата составления документа 25.08.2017 г.

Телефон 8 (831) 428-94-27



## 2. Инструментальное лесопатологическое обследование лесного участка в квартале 107, выдел 33

2.1. На площади 3,5 га фактическая таксационная характеристика лесных насаждений соответствует (не соответствует) таксационному описанию (нужное подчеркнуть). Причины несоответствия: - .

Ведомость лесных участков с выявленными несоответствиями таксационным описаниям приведена в приложении 1 к Акту

2.2. Состояние насаждений: **с нарушенной устойчивостью**

-

**с утраченной устойчивостью**

V

Причины повреждения:

Основная причина ослабления: поражение сосны корневой губкой (*Heterobasidion annosum* (Fr.) Bref.) (466).

Дополнительные причины ослабления: заселение сосновых древостоев синей сосновой златкой (*Melanophila cyanea* Fr.) (335), поражение берёзы бактериальной водячкой (*Erwinia multivora* Scz.-Parf.) (391), ветровал текущего года и прошлых лет (821).

Описание повреждений насаждений:

Основные признаки ослабления: обрыв корней, вывалы деревьев, усыхание и ажурность кроны, дехромация, суховершинность;

Дополнительные признаки ослабления: следы заселения короеда-типографа и др. вторичных стволовых вредителей (буровая мука, смолотёки, личиночные ходы, колыбельки), наличие гнили, язвы с выделением экссудата, плодовые тела трутовиков-деструкторов.

Фактический отпад: текущий – 18 м<sup>3</sup>/га; общий – 108 м<sup>3</sup>/га.

В том числе:

заселено (отработано) стволовыми вредителями

Вид вредителя	Порода	Встречаемость, %				Степень заселения лесного насаждения (слабая, средняя, сильная)
		заселённых деревьев по категориям			отработанных деревьев	
		I-II	III	IV		
Златка синяя сосновая	Сосна	-	-	6	3	Слабая

повреждено огнем

Порода	Вид пожара	Состояние корневых лап		Состояние корневой шейки		Подсушивание луба	
		% поврежденных огнём корней	% деревьев с данным повреждением	ожог корневой шейки по окружности (1/4; 2/4; 3/4; более 3/4)	% деревьев с данным повреждением	по окружности (1/4; 2/4; 3/4; более 3/4)	% деревьев с данным повреждением
-	-	-	-	-	-	-	-

заражено болезнями

Вид	Порода	Встречаемость (% заражённых деревьев)	Степень поражения лесного насаждения (слабая, средняя, сильная)
Корневая губка	Сосна	16	Средняя

Обследованное насаждение отнесено к действующему очагу вредных организмов (корневой губки), т.к. количество поврежденных и поражённых деревьев по запасу превышает 10 % уровень.

Выборке подлежит, % деревьев от общего запаса насаждения:

Категории санитарного состояния	Подлежит выборке по санитарному состоянию, %	Причины назначения
ослабленных	-	
сильно ослабленных	9	Поражение корневой губкой (сильно ажурная крона, снижение или отсутствие прироста, суховершинность)
усыхающих	2	Заселение синей сосновой златкой
свежего сухостоя	7	
в т.ч. свежего ветровала	3	
свежего бурелома	-	
старого сухостоя	45	
в т.ч. старого ветровала	9	
старого бурелома	-	
аварийных деревьев	-	
Итого:	63	

Учитывая биолого-экологические особенности патогена (корневой губки) и общее санитарное состояние насаждения, при котором выборка деревьев, подлежащих рубке по санитарному состоянию, приведёт к снижению полноты ниже 0,3, рекомендуется провести сплошную рубку в очагах вредных организмов в соответствии с п. 37, 38 Правил ликвидации очагов вредных организмов (Приказ Минприроды России от 23.06.2016 № 361).

Полнота лесного насаждения после уборки деревьев, подлежащих рубке, составит **0.26**;

Критическая полнота для данной категории лесных насаждений составляет: **не лимитируется**

### ЗАКЛЮЧЕНИЕ

С целью предотвращения негативных процессов или ущерба от их воздействия назначено: руководствуясь п. 37, 38 Правил ликвидации очагов вредных организмов (Приказ Минприроды России от 23.06.2016 № 361) рекомендуется провести сплошную рубку лесных насаждений в целях регулирования породного и возрастного составов лесных насаждений, являющихся очагами вредных организмов.

Участковое лесничество	Урочище (дача)	Квартал	Выдел	Площадь выдела, га	Вид мероприятия	Площадь мероприятия, га	Порода	Запас на выдел, подлежащий рубке, куб. м.	Крайние сроки проведения
Тонкинское		107	33	3,5	РОВО	3,5	Сосна	651	II квартал 2018 года
							Берёза	49	
							Итого:	700	

Меры по обеспечению возобновления: *естественное лесовосстановление*;

Мероприятия, необходимые для предупреждения заражения или повреждения смежных насаждений: *своевременная вывозка заготовленной древесины, очистка лесосек путём сбора порубочных остатков в кучи с последующим сжиганием в пожаробезопасный период.*

Сведения для расчёта степени повреждения:

год образования старого сухостоя – 2012-2015 гг.;

основная причина повреждения древесины: *поражение сосны корневой губкой*;

Дата проведения обследования: 29 мая 2017 года.

Исполнители работ по проведению лесопатологического обследования:

Начальник отдела защиты леса и ГЛПМ  
филиала ФБУ «Рослесозащита» -  
ЦЗЛ Нижегородской области, канд. биол. наук

С.В. Салин

Инженер I категории филиала ФБУ «Рослесозащита» -  
ЦЗЛ Нижегородской области

В.А. Сотников

Ведомость перечёта деревьев, назначенных в рубку  
ВРЕМЕННАЯ ПРОБНАЯ ПЛОЩАДЬ № 12

Субъект Российской Федерации Нижегородская область  
Лесничество (лесопарк) Павловское Участковое лесничество Степаньковское  
Квартал 107 Выдел 33 Площадь, га 3,5 Площадь лесопатологического выдела, га 3,50  
Номер очага вредных организмов \_\_\_\_\_ Размер пробной площади, га - Количество реласкопических площадок, шт. 5  
Таксационная характеристика:  
Тип леса Смбр В<sub>2</sub> Состав Л/к 10С Возраст, лет 48 Бонитет I  
Полнота 0,70 Запас на 1 га 200 Возобновление: -  
Время и причина ослабления насаждения: Поражение соснового древостоя корневой губкой (466)

Тип очага: эпизодический, хронический (подчеркнуть)

Фаза развития очага: начальная, нарастание численности, собственно вспышка, кризиса (подчеркнуть)

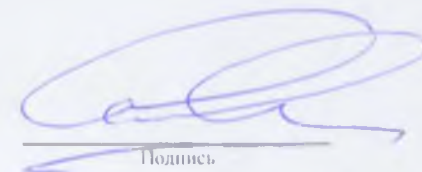
Состояние насаждения, намечаемые мероприятия :

Насаждение с утраченной устойчивостью, требующее проведение сплошной рубки в очагах вредных организмов (РОВО)  
в целях ликвидации очага корневой губки

Исполнитель работ по проведению лесопатологического обследования:

Начальник отдела защиты леса и государственного лесопатологического мониторинга \_\_\_\_\_  
Должность

Салин С.В.  
ФИО



Подпись

Дата составления документа: 29.05.2017 года

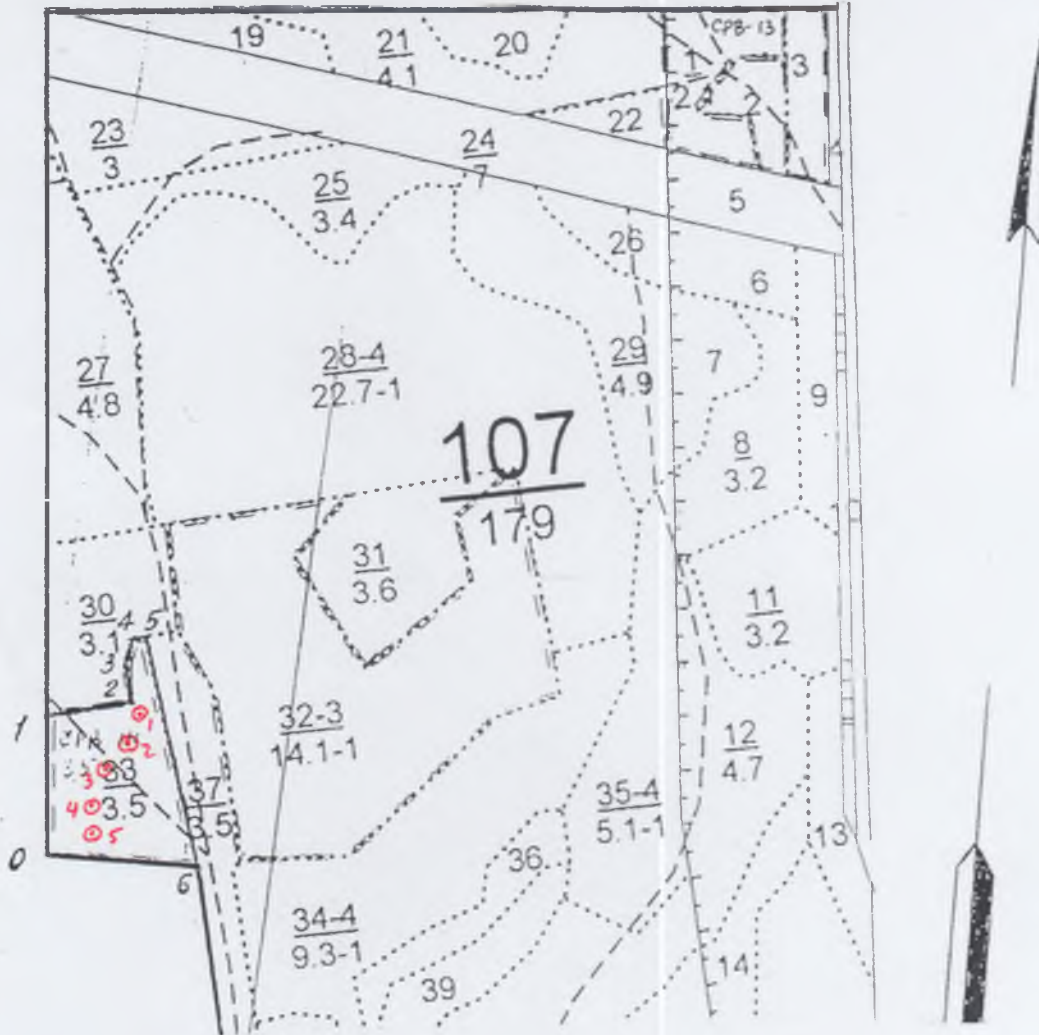
Телефон: 8 (831) 428-94-27



### Абрис участка леса

в квартале 107, выдел 33 площадью 3,5 га  
Степаньковского участкового лесничества Павловского районного лесничества,  
намеченного под сплошную рубку в очагах вредных организмов

М 1:10000



Условные обозначения:

3° месторасположение реласкопической площадки (пробной площади)

№ выдела	Ленты (круговой площадки) перечёта						
	№ ленты (площадки)	Географические координаты		длина, м	ширина, м	радиус, м	площадь, га
		Широта	Долгота				
33	1	56°00'45,9"	42°50'37,8"				
33	2	56°00'44,3"	42°50'36,7"				
33	3	56°00'42,9"	42°50'35,9"				
33	4	56°00'41,8"	42°50'35,7"				
33	5	56°00'40,5"	42°50'35,7"				

Номера точек	Географические координаты		Румбы линий	Длина, м	Номера точек	Географические координаты		Румбы линий	Длина, м
	Широта	Долгота				Широта	Долгота		
0-1	56°00'39,8''	42°50'29,6''	СЗ:7	170	4-5	56°00'48,6''	42°50'37,4''	СВ:72	20
1-2	56°00'45,7''	42°50'30,3''	СВ:74	114	5-6	56°00'48,7''	42°50'38,2''	ЮВ:20	289
2-3	56°00'46,1''	42°50'36,8''	СЗ:17	50	6-0	56°00'39,0''	42°50'40,7''	ЮЗ:86	196
3-4	56°00'47,4''	42°50'36,7''	СВ:7	30					

Исполнители работ по проведению лесопатологического обследования:

Инженер-лесопатолог отдела защиты леса и ГЛПМ  
филиала ФБУ «Рослесозащита» -  
«ЦЗЛ Нижегородской области»



А. Ю. Никифоров

Дата составления документа 25.08.2017 г.

Телефон 8 (831) 428-94-27

**2. Инструментальное лесопатологическое обследование лесного участка в квартале 111, выдел 7**

2.1. На площади 37,7 га фактическая таксационная характеристика лесных насаждений соответствует (не соответствует) таксационному описанию (нужное подчеркнуть). Причины несоответствия: - .

Ведомость лесных участков с выявленными несоответствиями таксационным описаниям приведена в приложении 1 к Акту

2.2. Состояние насаждений: **с нарушенной устойчивостью**

V

**с утраченной устойчивостью**

-

Причины повреждения:

Основная причина ослабления: поражение соснового древостоя корневой губкой (*Heterobasidion annosum* (Fr.) Bref.) (466);

Дополнительные причины: заселение сосновых древостоев синей сосновой златкой (*Melanophila cyanea* Fr.) (335).

Описание повреждений насаждений:

Основные признаки ослабления: усыхание и ажурность кроны, дехромация хвои, снижение прироста, суховершинность;

Дополнительные признаки ослабления: следы заселения синей сосновой златки (личиночные ходы, колыбельки подкововидной формы), наличие гнили, плодовые тела трутовиков-деструкторов на старом сухостое и валеже.

Фактический отпад: текущий – 10 м<sup>3</sup>/га; общий – 45 м<sup>3</sup>/га.

В том числе:

заселено (отработано) стволовыми вредителями

Вид вредителя	Порода	Встречаемость, %				Степень заселения лесного насаждения (слабая, средняя, сильная)
		заселённых деревьев по категориям			отработанных деревьев	
		I-II	III	IV-V		
Златка синяя сосновая	Сосна	-	-	4	2	Слабая

повреждено огнем

Порода	Вид пожара	Состояние корневых лап		Состояние корневой шейки		Подсушивание луба	
		% поврежденных огнём корней	% деревьев с данным повреждением	ожог корневой шейки по окружности (1/4; 2/4; 3/4; более 3/4)	% деревьев с данным повреждением	по окружности (1/4; 2/4; 3/4; более 3/4)	% деревьев с данным повреждением
-	-	-	-	-	-	-	-

заражено болезнями

Вид	Порода	Встречаемость (% заражённых деревьев)	Степень поражения лесного насаждения (слабая, средняя, сильная)
Корневая губка	Сосна	9	Слабая

Выборке подлежит, % деревьев от общего запаса насаждения:

Категории санитарного состояния	Подлежит выборке по санитарному состоянию, %	Причины назначения
ослабленных	-	
сильно ослабленных	7	Поражение корневой губкой (сильноажурная крона, дехромация хвои, суховершинность или отсутствие прироста)
усыхающих	2	Следы заселения синей сосновой златки
свежего сухостоя	2	
в т.ч. свежего ветровала	-	
свежего бурелома	-	
старого сухостоя	14	
в т.ч. старого ветровала	1	
старого бурелома	-	
аварийных деревьев	-	
Итого:	25	

Полнота лесного насаждения после уборки деревьев, подлежащих рубке, составит **0.53**;  
Критическая полнота для данной категории лесных насаждений составляет: **0.3**

### ЗАКЛЮЧЕНИЕ

С целью предотвращения негативных процессов или ущерба от их воздействия назначено: *произвести санитарно-оздоровительное мероприятие в виде выборочной санитарной рубки, т.к. полнота насаждения после удаления деревьев, подлежащих рубке, не снизится ниже критического значения (0.3) установленного для сосновых насаждений в запретных полосах защитных лесов, расположенных вдоль водных объектов.*

Технология рубки: *беспасечная, используя существующие дороги и естественные поляны*;  
Запас деревьев, подлежащих рубке: по санитарному состоянию – **63 м<sup>3</sup>/га**;  
при создании технологической сети (0 %) - **0 м<sup>3</sup>/га**;

Участковое лесничество	Урочище (дача)	Квартал	Выдел	Площадь выдела, га	Вид мероприятия	Площадь мероприятия, га	Порода	Запас на выдел, подлежащий рубке, куб. м.	Крайние сроки проведения
Степаньковское		111	7	37,7	ВСР	37,7	Сосна	2337	II квартал 2018 года
							Береза	38	
							Итого:	2375	

Меры по обеспечению возобновления: - ;

Мероприятия, необходимые для предупреждения заражения или повреждения смежных насаждений: *своевременная вывозка заготовленной древесины, очистка лесосек путём сбора порубочных остатков в кучи с последующим сжиганием в пожаробезопасный период.*

Сведения для расчёта степени повреждения:

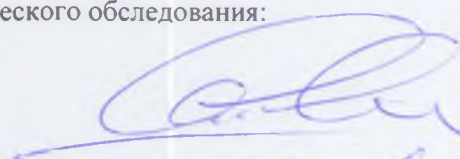
год образования старого сухостоя – 2012-2016 гг.;

основная причина повреждения древесины: *поражение сосны корневой губкой*;

Дата проведения обследования: 29 мая 2017 года.

Исполнители работ по проведению лесопатологического обследования:

Начальник отдела защиты леса и ГЛПМ  
филиала ФБУ «Рослесозащита» -  
ЦЗЛ Нижегородской области, канд. биол. наук



С.В. Салин

Инженер I категории филиала ФБУ «Рослесозащита» -  
ЦЗЛ Нижегородской области



В.А. Сотников



Ведомость перечёта деревьев, назначенных в рубку  
ВРЕМЕННАЯ ПРОБНАЯ ПЛОЩАДЬ № 13

Субъект Российской Федерации Нижегородская область  
Лесничество (лесопарк) Павловское Участковое лесничество Степаньковское  
Квартал 111 Выдел 7 Площадь, га 37,7 Площадь лесопатологического выдела, га 37,70  
Номер очага вредных организмов \_\_\_\_\_ Размер пробной площади, га - Количество реласкопических площадок, шт. 11  
Таксационная характеристика:  
Тип леса Сбр А<sub>2</sub> Состав Л/к 10С Возраст, лет 73 Бонитет II  
Полнота 0,70 Запас на 1 га 250 Возобновление: -  
Время и причина ослабления насаждения: Поражение соснового древостоя корневой губкой (466)

Тип очага: эпизодический, хронический (подчеркнуть)

Фаза развития очага: начальная, нарастание численности, собственно вспышка, кризиса (подчеркнуть)

Состояние насаждения, намечаемые мероприятия :

Насаждение с нарушенной устойчивостью, требующее проведение выборочной санитарной рубки

Исполнитель работ по проведению лесопатологического обследования:

Начальник отдела защиты леса и государственного лесопатологического мониторинга \_\_\_\_\_  
Должность

Салин С.В.  
ФИО

  
Подпись

Дата составления документа: 29.05.2017 года

Телефон: 8 (831) 428-94-27





Номера точек	Географические координаты		Румбы линий	Длина, м	Номера точек	Географические координаты		Румбы линий	Длина, м
	Широта	Долгота				Широта	Долгота		
0-1	56°00'55,6"	42°47'16,3"	СВ:88	283	37-38	56°00'18,4"	42°47'11,3"	СВ:38	55
1-2	56°00'54,2"	42°47'31,3"	СВ:88	62	38-39	56°00'19,8"	42°47'13,8"	ЮВ:89	41
2-3	56°00'54,0"	42°47'33,9"	ЮВ:29	193	39-40	56°00'19,2"	42°47'15,7"	СВ:64	20
3-4	56°00'47,9"	42°47'38,7"	ЮВ:11	106	40-41	56°00'19,5"	42°47'16,4"	ЮВ:70	41
4-5	56°00'44,4"	42°47'37,9"	ЮВ:68	39	41-42	56°00'18,9"	42°47'18,8"	ЮЗ:16	23
5-6	56°00'43,8"	42°47'39,9"	ЮВ:49	75	42-43	56°00'18,5"	42°47'18,6"	ЮЗ:76	39
6-7	56°00'41,7"	42°47'42,5"	ЮЗ:24	62	43-44	56°00'18,0"	42°47'15,8"	ЮЗ:25	70
7-8	56°00'40,0"	42°47'40,2"	ЮВ:17	91	44-45	56°00'16,2"	42°47'13,8"	СЗ:74	39
8-9	56°00'36,9"	42°47'40,2"	СВ:70	120	45-46	56°00'16,9"	42°47'10,9"	ЮЗ:72	69
9-10	56°00'37,9"	42°47'47,5"	ЮВ:33	86	46-47	56°00'16,8"	42°47'07,6"	СЗ:5	1210
10-11	56°00'35,1"	42°47'49,7"	ЮВ:15	94	47-48	56°00'55,5"	42°47'16,1"	СВ:88	163
11-12	56°00'32,1"	42°47'49,3"	ЮВ:25	65	48-49	56°00'54,9"	42°47'25,6"	ЮВ:40	30
12-13	56°00'30,7"	42°47'50,0"	ЮЗ:69	134	49-50	56°00'53,5"	42°47'26,3"	ЮЗ:26	96
13-14	56°00'29,8"	42°47'42,7"	ЮЗ:30	59	50-51	56°00'51,2"	42°47'22,9"	СЗ:63	70
14-15	56°00'27,8"	42°47'40,9"	ЮЗ:64	74	51-52	56°00'52,0"	42°47'19,8"	ЮЗ:66	65
15-16	56°00'27,7"	42°47'36,7"	ЮВ:25	63	52-53	56°00'51,8"	42°47'17,1"	ЮВ:9	100
16-17	56°00'25,2"	42°47'36,7"	ЮЗ:31	49	53-54	56°00'48,8"	42°47'16,1"	ЮВ:32	90
17-18	56°00'24,5"	42°47'35,0"	ЮВ:4	76	54-55	56°00'45,5"	42°47'18,3"	ЮЗ:32	50
18-19	56°00'22,0"	42°47'34,8"	ЮВ:31	40	55-56	56°00'44,7"	42°47'16,1"	ЮВ:5	665
19-20	56°00'20,7"	42°47'35,3"	ЮЗ:42	69	56-57	56°00'23,6"	42°47'10,4"	СВ:71	110
20-21	56°00'19,2"	42°47'32,0"	ЮВ:2	83	57-58	56°00'23,3"	42°47'16,6"	СВ:10	180
21-22	56°00'16,5"	42°47'30,7"	СВ:83	67	58-59	56°00'28,4"	42°47'20,5"	З:0	55
22-23	56°00'16,5"	42°47'34,5"	ЮЗ:3	67	59-60	56°00'28,9"	42°47'17,5"	СВ:5	85
23-24	56°00'14,3"	42°47'34,4"	ЮЗ:78	60	60-61	56°00'31,5"	42°47'18,9"	СВ:42	305
24-25	56°00'14,4"	42°47'30,3"	ЮЗ:6	37	61-62	56°00'37,3"	42°47'33,1"	СЗ:18	55
25-26	56°00'13,5"	42°47'29,5"	ЮЗ:88	54	62-63	56°00'39,1"	42°47'32,7"	ЮЗ:69	100
26-27	56°00'13,4"	42°47'26,8"	ЮЗ:18	52	63-64	56°00'39,0"	42°47'27,1"	СЗ:83	85
27-28	56°00'11,8"	42°47'24,6"	СЗ:88	61	64-65	56°00'39,7"	42°47'23,2"	СВ:14	80
28-29	56°00'12,6"	42°47'21,4"	СЗ:53	50	65-66	56°00'42,3"	42°47'25,6"	СЗ:58	30
29-30	56°00'13,8"	42°47'19,5"	СЗ:12	94	66-67	56°00'43,0"	42°47'23,7"	ЮЗ:72	90
30-31	56°00'16,5"	42°47'19,7"	СВ:53	72	67-68	56°00'42,9"	42°47'18,8"	СВ:31	120
31-32	56°00'17,8"	42°47'23,5"	СВ:14	41	68-69	56°00'45,5"	42°47'25,2"	ЮВ:82	95
32-33	56°00'19,4"	42°47'24,0"	СЗ:28	26	69-70	56°00'44,6"	42°47'29,6"	СВ:30	140
33-34	56°00'20,6"	42°47'22,3"	СЗ:65	107	70-71	56°00'48,1"	42°47'34,8"	СЗ:63	90
34-35	56°00'21,6"	42°47'18,8"	ЮЗ:74	137	71-72	56°00'50,2"	42°47'31,3"	СВ:17	80
35-36	56°00'21,5"	42°47'11,0"	ЮЗ:3	105	72-1	56°00'52,5"	42°47'33,6"	СЗ:35	57
36-37	56°00'18,6"	42°47'09,8"	СВ:56	26					

Исполнители работ по проведению лесопатологического обследования:

Инженер-лесопатолог отдела защиты леса и ГЛПМ  
филиала ФБУ «Рослесозащита» -  
«ЦЗЛ Нижегородской области»



А. Ю. Никифоров

Дата составления документа 25.08.2017 г.

Телефон 8 (831) 428-94-27

## 2. Инструментальное лесопатологическое обследование лесного участка в квартале 119, выдел 33

2.1. На площади 5,4 га фактическая таксационная характеристика лесных насаждений соответствует (не соответствует) таксационному описанию (нужное подчеркнуть). Причины несоответствия: - .

Ведомость лесных участков с выявленными несоответствиями таксационным описаниям приведена в приложении 1 к Акту

2.2. Состояние насаждений: **с нарушенной устойчивостью**

V

**с утраченной устойчивостью**

-

Причины повреждения:

Основная причина ослабления: поражение соснового древостоя корневой губкой (*Heterobasidion annosum* (Fr.) Bref.) (466);

Дополнительные причины: заселение сосновых древостоев синей сосновой златкой (*Melanophila cyanea* Fr.) (335).

Описание повреждений насаждений:

Основные признаки ослабления: усыхание и ажурность кроны, дехромация хвои, снижение прироста, суховершинность;

Дополнительные признаки ослабления: следы заселения синей сосновой златки (личиночные ходы, колыбельки подкововидной формы), наличие гнили, плодовые тела трутовиков-деструкторов на старом сухостое и валеже.

Фактический отпад: текущий – 13 м<sup>3</sup>/га; общий – 86 м<sup>3</sup>/га.

В том числе:

заселено (отработано) стволовыми вредителями

Вид вредителя	Порода	Встречаемость, %				Степень заселения лесного насаждения (слабая, средняя, сильная)
		заселённых деревьев по категориям			отработанных деревьев	
		I-II	III	IV-V		
Златка синяя сосновая	Сосна	-	-	5	3	Слабая

повреждено огнем

Порода	Вид пожара	Состояние корневых лап		Состояние корневой шейки		Подсушивание луба	
		% поврежденных огнём корней	% деревьев с данным повреждением	ожог корневой шейки по окружности (1/4; 2/4; 3/4; более 3/4)	% деревьев с данным повреждением	по окружности (1/4; 2/4; 3/4; более 3/4)	% деревьев с данным повреждением
-	-	-	-	-	-	-	-

заражено болезнями

Вид	Порода	Встречаемость (% заражённых деревьев)	Степень поражения лесного насаждения (слабая, средняя, сильная)
Корневая губка	Сосна	7	Слабая

Выборке подлежит, % деревьев от общего запаса насаждения:

Категории санитарного состояния	Подлежит выборке по санитарному состоянию, %	Причины назначения
ослабленных	-	
сильно ослабленных	7	Поражение корневой губкой (сильноажурная крона, дехромация хвои, суховершинность или отсутствие прироста)
усыхающих	4	Следы заселения синей сосновой златки
свежего сухостоя	1	
в т.ч. свежего ветровала	-	
свежего бурелома	-	
старого сухостоя	28	
в т.ч. старого ветровала	-	
старого бурелома	-	
аварийных деревьев	-	
Итого:	40	

Полнота лесного насаждения после уборки деревьев, подлежащих рубке, составит **0.48**;

Критическая полнота для данной категории лесных насаждений составляет: **не лимитируется**

### ЗАКЛЮЧЕНИЕ

С целью предотвращения негативных процессов или ущерба от их воздействия назначено: *произвести санитарно-оздоровительное мероприятие в виде выборочной санитарной рубки, т.к. снижение полноты насаждения после удаления деревьев, подлежащих рубке, в особо защитных участках леса не лимитируется.*

Технология рубки: *беспасечная, используя существующие дороги и естественные поляны;*

Запас деревьев, подлежащих рубке: по санитарному состоянию – **101 м<sup>3</sup>/га;**

при создании технологической сети (0 %) - **0 м<sup>3</sup>/га;**

Участковое лесничество	Урочище (дача)	Квартал	Выдел	Площадь выдела, га	Вид мероприятия	Площадь мероприятия, га	Порода	Запас на выдел, подлежащий рубке, куб. м.	Крайние сроки проведения
Степаньковское		119	33	5,4	ВСП	5,4	Сосна	545	II квартал 2018 года
							Береза	-	
							Итого:	545	

Меры по обеспечению возобновления: - ;

Мероприятия, необходимые для предупреждения заражения или повреждения смежных насаждений: *своевременная вывозка заготовленной древесины, очистка лесосек путём сбора порубочных остатков в кучи с последующим сжиганием в пожаробезопасный период.*

Сведения для расчёта степени повреждения:

год образования старого сухостоя – 2012-2016 гг.;

основная причина повреждения древесины: *поражение сосны корневой губкой;*

Дата проведения обследования: 29 мая 2017 года.

Исполнители работ по проведению лесопатологического обследования:

Начальник отдела защиты леса и ГЛПМ  
филиала ФБУ «Рослесозащита» -  
ЦЗЛ Нижегородской области, канд. биол. наук



С.В. Салин

Инженер I категории филиала ФБУ «Рослесозащита» -  
ЦЗЛ Нижегородской области

В.А. Сотников

Ведомость перече́та деревьев, назначенных в рубку  
ВРЕМЕННАЯ ПРОБНАЯ ПЛОЩАДЬ № 14

Субъект Российской Федерации Нижегородская область  
Лесничество (лесопарк) Павловское Участковое лесничество Степаньковское  
Квартал 119 Выдел 33 Площадь, га 5,4 Площадь лесопатологического выдела, га 5,40  
Номер очага вредных организмов \_\_\_\_\_ Размер пробной площади, га - Количество реласкопических площадок, шт. 3  
Таксационная характеристика:  
Тип леса Смбр В<sub>2</sub> Состав Л/к 10С+Б Возраст, лет 53 Бонитет 1  
Полнота 0,80 Запас на 1 га 260 Возобновление: -  
Время и причина ослабления насаждения: Поражение соснового древостоя корневой губкой (466)

Тип очага: эпизодический, хронический (подчеркнуть)

Фаза развития очага: начальная, нарастание численности, собственно вспышка, кризиса (подчеркнуть)

Состояние насаждения, намечаемые мероприятия :

Насаждение с нарушенной устойчивостью, требующее проведение выборочной санитарной рубки

Исполнитель работ по проведению лесопатологического обследования:


Начальник отдела защиты леса и государственного лесопатологического мониторинга \_\_\_\_\_

Должность

Дата составления документа: 29.05.2017 года

Салин С.В.

ФИО



Подпись

Телефон: 8 (831) 428-94-27

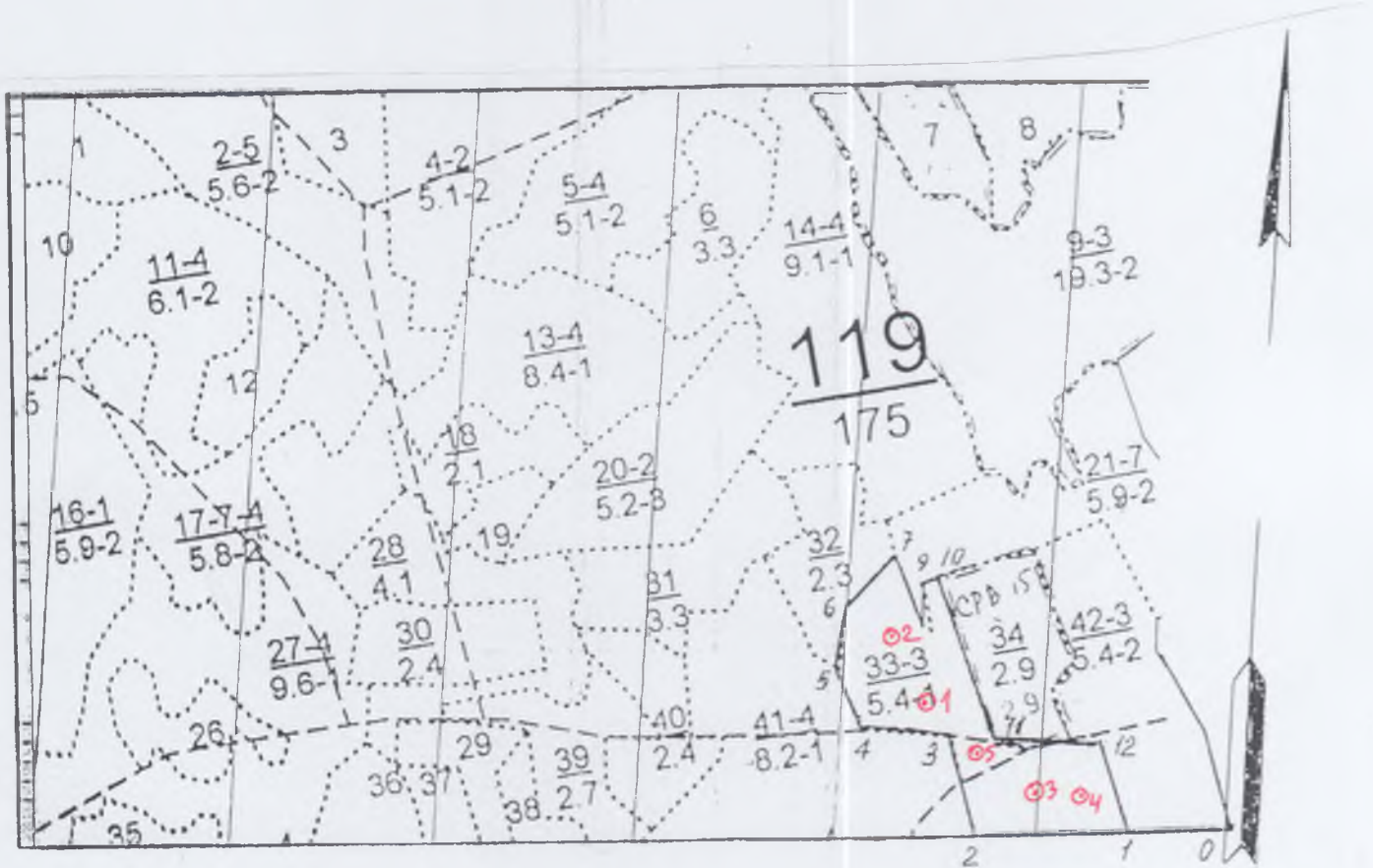




### Абрис участка леса

в квартале 119, выдел 33 площадью 5,4 га  
Степаньковского участкового лесничества Павловского районного лесничества,  
намеченного под выборочную санитарную рубку

М 1:10000



Условные обозначения:

3• месторасположение реласкопической площадки (пробной площади)

№ выдела	Ленты (круговой площадки) перечёта						
	№ ленты (площадки)	Географические координаты		длина, м	ширина, м	радиус, м	площадь, га
		Широта	Долгота				
33	1	55°59'30,0''	42°45'01,3''				
33	2	55°59'31,9''	42°44'59,8''				
33	3	55°59'33,5''	42°44'59,2''				
33	4	55°59'24,8''	42°45'13,5''				
33	5	55°59'27,2''	42°45'04,7''				

Номер ра точек	Географические координаты		Румбы линий	Длина, м	Номера точек	Географические координаты		Румбы линий	Длина, м
	Широта	Долгота				Широта	Долгота		
0-1	55°59'21,6"	42°45'23,5"	ЮЗ:85	146	7-8	55°59'35,3"	42°45'00,5"	ЮВ:26	108
1-2	55°59'22,1"	42°45'15,3"	ЮЗ:85	212	8-9	55°59'32,4"	42°45'01,7"	СЗ:3	61
2-3	55°59'23,3"	42°45'03,3"	СЗ:15	131	9-10	55°59'33,9"	42°45'02,3"	СВ:68	23
3-4	55°59'27,6"	42°45'02,6"	З:0	115	10-11	55°59'34,2"	42°45'03,6"	ЮВ:22	220
4-5	55°59'28,3"	42°44'56,2"	СЗ:25	98	11-12	55°59'26,9"	42°45'05,9"	СВ:84	140
5-6	55°59'30,9"	42°44'55,1"	СВ:3	60	12-1	55°59'26,4"	42°45'14,2"	ЮВ:23	127
6-7	55°59'33,4"	42°44'56,5"	СВ:39	99					

Исполнители работ по проведению лесопатологического обследования:

Инженер-лесопатолог отдела защиты леса и ГЛПМ  
филиала ФБУ «Рослесозащита» -  
«ЦЗЛ Нижегородской области»

А. Ю. Никифоров

Дата составления документа 28.08.2017 г.

Телефон 8 (831) 428-94-27

**2. Инструментальное лесопатологическое обследование лесного участка в квартале 119, выдел 39**

2.1. На площади 2,7 га фактическая таксационная характеристика лесных насаждений соответствует (не соответствует) таксационному описанию (нужное подчеркнуть). Причины несоответствия: - .

Ведомость лесных участков с выявленными несоответствиями таксационным описаниям приведена в приложении 1 к Акту

2.2. Состояние насаждений: **с нарушенной устойчивостью**

V

**с утраченной устойчивостью**

-

Причины повреждения:

Основная причина ослабления: поражение соснового древостоя корневой губкой (*Heterobasidion annosum* (Fr.) Bref.) (466);

Дополнительные причины: заселение сосновых древостоев синей сосновой златкой (*Melanophila cyanea* Fr.) (335).

Описание повреждений насаждений:

Основные признаки ослабления: усыхание и ажурность кроны, дехромация хвои, снижение прироста, суховершинность;

Дополнительные признаки ослабления: следы заселения синей сосновой златки (личиночные ходы, колыбельки подкововидной формы), наличие гнили, плодовые тела трутовиков-деструкторов на старом сухостое и валеже.

Фактический отпад: текущий – 8 м<sup>3</sup>/га; общий – 38 м<sup>3</sup>/га.

В том числе:

заселено (отработано) стволовыми вредителями

Вид вредителя	Порода	Встречаемость, %				Степень заселения лесного насаждения (слабая, средняя, сильная)
		заселённых деревьев по категориям			отработанных деревьев	
		I-II	III	IV-V		
Златка синяя сосновая	Сосна	-	-	4	2	Слабая

повреждено огнем

Порода	Вид пожара	Состояние корневых лап		Состояние корневой шейки		Подсушивание луба	
		% поврежденных огнём корней	% деревьев с данным повреждением	ожог корневой шейки по окружности (1/4; 2/4; 3/4; более 3/4)	% деревьев с данным повреждением	по окружности (1/4; 2/4; 3/4; более 3/4)	% деревьев с данным повреждением
-	-	-	-	-	-	-	-

заражено болезнями

Вид	Порода	Встречаемость (% заражённых деревьев)	Степень поражения лесного насаждения (слабая, средняя, сильная)
Корневая губка	Сосна	7	Слабая

Выборке подлежит, % деревьев от общего запаса насаждения:

Категории санитарного состояния	Подлежит выборке по санитарному состоянию, %	Причины назначения
ослабленных	-	
сильно ослабленных	5	Поражение корневой губкой (сильноажурная крона, дехромация хвои, суховершинность или отсутствие прироста)
усыхающих	2	Следы заселения синей сосновой златки
свежего сухостоя	2	
в т.ч. свежего ветровала	-	
свежего бурелома	-	
старого сухостоя	16	
в т.ч. старого ветровала	-	
старого бурелома	-	
аварийных деревьев	-	
Итого:	25	

Полнота лесного насаждения после уборки деревьев, подлежащих рубке, составит **0.38**;

Критическая полнота для данной категории лесных насаждений составляет: **0.3**

### ЗАКЛЮЧЕНИЕ

С целью предотвращения негативных процессов или ущерба от их воздействия назначено: *произвести санитарно-оздоровительное мероприятие в виде выборочной санитарной рубки, т.к. полнота насаждения после удаления деревьев, подлежащих рубке, не снизится ниже критического значения (0.3) установленного для сосновых насаждений в запретных полосах защитных лесов, расположенных вдоль водных объектов.*

Технология рубки: *беспасечная, используя существующие дороги и естественные поляны;*

Запас деревьев, подлежащих рубке: по санитарному состоянию – **48 м<sup>3</sup>/га**;

при создании технологической сети (0 %) - **0 м<sup>3</sup>/га**;

Участковое лесничество	Урочище (дача)	Квартал	Выдел	Площадь выдела, га	Вид мероприятия	Площадь мероприятия, га	Порода	Запас на выдел, подлежащий рубке, куб. м.	Крайние сроки проведения
Степаньковское		119	39	2,7	ВСР	2,7	Сосна	130	II квартал 2018 года
							Итого:	130	

Меры по обеспечению возобновления: - ;

Мероприятия, необходимые для предупреждения заражения или повреждения смежных насаждений: *своевременная вывозка заготовленной древесины, очистка лесосек путём сбора порубочных остатков в кучи с последующим сжиганием в пожаробезопасный период.*

Сведения для расчёта степени повреждения:

год образования старого сухостоя – 2012-2016 гг.;

основная причина повреждения древесины: *поражение сосны корневой губкой;*

Дата проведения обследования: 29 мая 2017 года.

Исполнители работ по проведению лесопатологического обследования:

Начальник отдела защиты леса и ГЛПМ  
филиала ФБУ «Рослесозащита» -  
ЦЗЛ Нижегородской области, канд. биол. наук

Инженер I категории филиала ФБУ «Рослесозащита» -  
ЦЗЛ Нижегородской области

 С.В. Салин

 В.А. Сотников

Ведомость перечёта деревьев, назначенных в рубку

ВРЕМЕННАЯ ПРОБНАЯ ПЛОЩАДЬ № 9

Субъект Российской Федерации Нижегородская область

Лесничество (лесопарк) Павловское районное Участковое лесничество Степаньковское

Квартал 119 Выдел 39 Площадь, га 2,7

Номер очага вредных организмов \_\_\_\_\_ Размер пробной площади, га 2,7

Таксационная характеристика

Тип леса Смбр/В<sub>2</sub> Состав 10С Возраст, лет 65 Бонитет I

Полнота 0,5 Запас на 1 га 190 Возобновление -

Время и причина ослабления насаждения Поражение соснового древостоя корневой губкой.

заселение соснового древостоя синей сосновой златкой после ослабления вызванного поражением корневой губкой.

Тип очага: эпизодический, хронический (подчеркнуть)

Фаза развития очага: начальная, нарастание численности, собственно вспышка, кризиса (подчеркнуть)

Состояние насаждения, намечаемые мероприятия

Насаждение с нарушенной устойчивостью, требующее проведение выборочной санитарной рубки

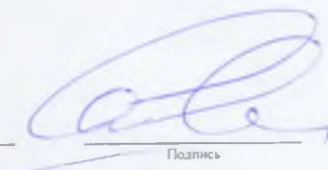
Исполнитель работ по проведению лесопатологического обследования

Начальник отдела защиты леса и государственного лесопатологического мониторинга

Должность

Дата составления документа 29.05.2017 года

Салин С В  
ФИО



Подпись

Телефон 8 (831) 428-94-27

ВЕДОМОСТЬ ПЕРЕЧЕТА ДЕРЕВЬЕВ

Оборотная сторона

Порода: Сосна

Средний диаметр, см 23

Ступени толщины, см	Распределение деревьев по категориям состояния, шт															Всего деревьев по ступеням толщины				
	I	II	III	IV		V		VI			встрвал, бурелом			аварийные деревья			шт	в т ч подлежат рубк, %		
				НЗ	З	НЗ	З	НЗ	З	О	НЗ	З	О	НЗ	З	О				
8																				
12	12	23	3									16							54	35
16	55	58	8		3		1					36						161	30	
20	104	70	9		3		2					44						232	25	
24	106	65	10		2		5					37						225	24	
28	56	29	6		3		4					11						109	22	
32	28	10	3		2		1					2						46	17	
36	26	2	1															29	3	
40																				
44																				
48																				
52																				
56																				
Итого	шт	387	257	40	-	13	-	13	-	-	146	-	-	-	-	-	-	856	-	
	%	45	30	5	-	2	-	2	-	-	16	-	-	-	-	-	-	100	25	

Порода: Береза

Средний диаметр, см #ДЕЛ!:

Ступени толщины, см	Распределение деревьев по категориям состояния, шт															Всего деревьев по ступеням толщины			
	I	II	III	IV		V		VI			встрвал, бурелом			аварийные деревья			шт	в т ч подлежат рубк, %	
				НЗ	З	НЗ	З	НЗ	З	О	НЗ	З	О	НЗ	З	О			
8																		-	#ДЕЛ!:
12																		-	#ДЕЛ!:
16																		-	#ДЕЛ!:
20																		-	#ДЕЛ!:
24																		-	#ДЕЛ!:
28																		-	#ДЕЛ!:
32																		-	#ДЕЛ!:
36																		-	#ДЕЛ!:
40																		-	#ДЕЛ!:
44																		-	#ДЕЛ!:
48																		-	#ДЕЛ!:
52																		-	#ДЕЛ!:
56																		-	#ДЕЛ!:
Итого	шт	-	-	-	-	-	-	-	-	-	-	-	-	-	-	-	-	0	-
	%	#####	#####	#####	#####	#####	#####	#####	#####	#####	#####	#####	#####	#####	#####	#####	#####	#####	#####

Порода:

Средний диаметр, см #ДЕЛ!:

Ступени толщины, см	Распределение деревьев по категориям состояния, шт															Всего деревьев по ступеням толщины			
	I	II	III	IV		V		VI			встрвал, бурелом			аварийные деревья			шт	в т ч подлежат рубк, %	
				НЗ	З	НЗ	З	НЗ	З	О	НЗ	З	О	НЗ	З	О			
8																		-	#ДЕЛ!:
12																		-	#ДЕЛ!:
16																		-	#ДЕЛ!:
20																		-	#ДЕЛ!:
24																		-	#ДЕЛ!:
28																		-	#ДЕЛ!:
32																		-	#ДЕЛ!:
36																		-	#ДЕЛ!:
40																		-	#ДЕЛ!:
44																		-	#ДЕЛ!:
48																		-	#ДЕЛ!:
52																		-	#ДЕЛ!:
56																		-	#ДЕЛ!:
Итого	шт	-	-	-	-	-	-	-	-	-	-	-	-	-	-	-	-	0	-
	%	#####	#####	#####	#####	#####	#####	#####	#####	#####	#####	#####	#####	#####	#####	#####	#####	#####	#####

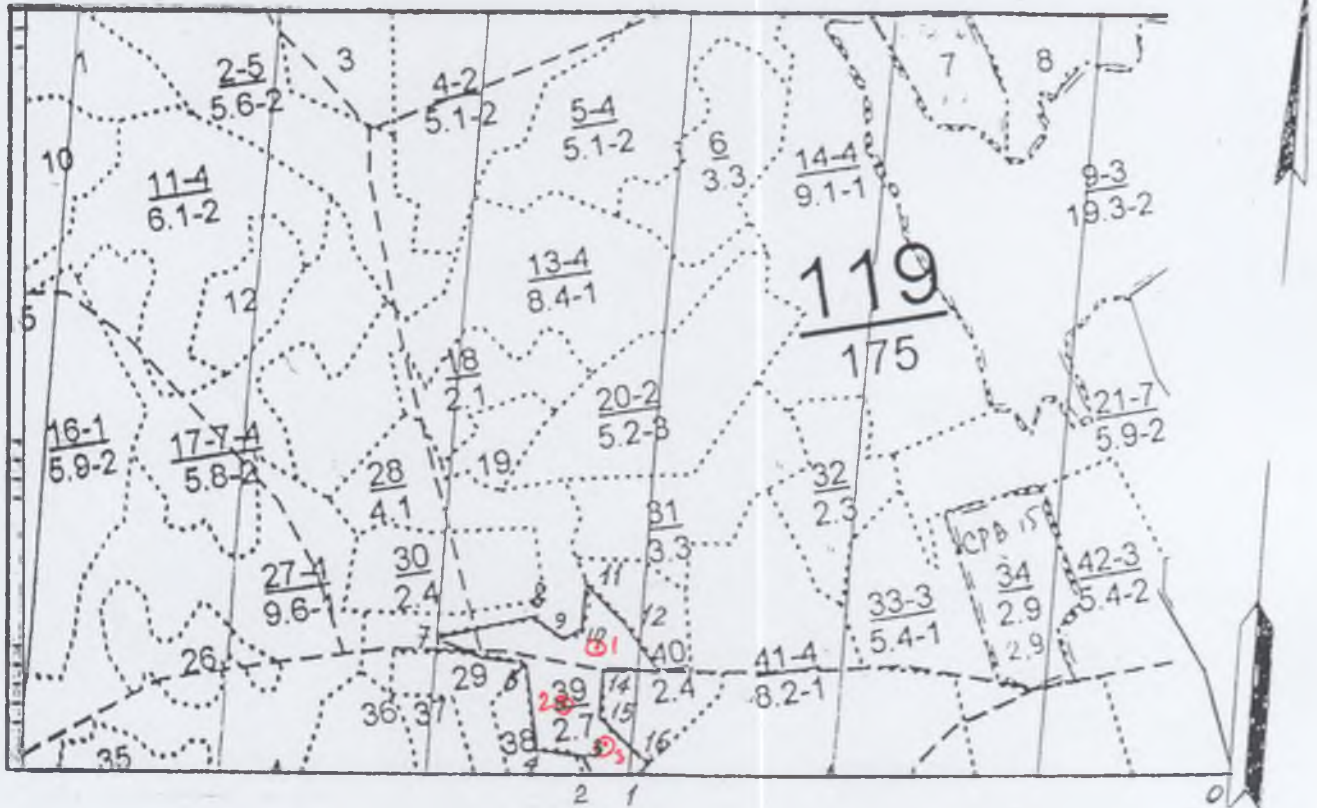
Примечание: НЗ - незащелено; З - зашелено; О - отработано;

### Абрис участка леса

в квартале 119, выдел 39 площадью 2,7 га

Степаньковского участкового лесничества Павловского районного лесничества,  
намеченного под выборочную санитарную рубку

М 1:10000



Условные обозначения:

3 • месторасположение реласкопической площадки (пробной площади)

№ выдела	Ленты (круговой площадки) перече́та						
	№ ленты (площадки)	Географические координаты		длина, м	ширина, м	радиус, м	площадь, га
		Широта	Долгота				
39	1	55°59'31,2"	42°44'34,2"				
39	2	55°59'27,9"	42°44'32,6"				
39	3	55°59'25,8"	42°44'38,1"				

Номера точек	Географические координаты		Румбы линий	Длина, м	Номера точек	Географические координаты		Румбы линий	Длина, м
	Широта	Долгота				Широта	Долгота		
0-1	55°59'21,6''	42°45'23,5''	ЮЗ:85	799	9-10	55°59'31,0''	42°44'33,8''	СВ:64	29
1-2	55°59'25,0''	42°44'37,9''	ЮЗ:85	76	10-11	55°59'31,2''	42°44'35,1''	С:0	61
2-3	55°59'25,3''	42°44'34,1''	СЗ:31	29	11-12	55°59'33,2''	42°44'36,1''	ЮВ:54	67
3-4	55°59'26,1''	42°44'33,4''	СЗ:88	46	12-13	55°59'31,7''	42°44'38,4''	ЮВ:33	105
4-5	55°59'26,6''	42°44'30,7''	СЗ:10	116	13-14	55°59'29,3''	42°44'40,6''	СЗ:76	80
5-6	55°59'30,6''	42°44'30,7''	З:0	58	14-15	55°59'29,6''	42°44'36,2''	Ю:0	73
6-7	55°59'30,7''	42°44'27,4''	СЗ:73	65	15-16	55°59'27,4''	42°44'36,1''	ЮВ:57	70
7-8	55°59'31,9''	42°44'23,9''	СВ:74	132	16-1	55°59'25,6''	42°44'39,0''	ЮЗ:23	19
8-9	55°59'32,0''	42°44'31,7''	ЮВ:56	47					

Исполнители работ по проведению лесопатологического обследования:

Инженер-лесопатолог отдела защиты леса и ГЛПМ  
филиала ФБУ «Рослесозащита» -  
«ЦЗЛ Нижегородской области»



А. Ю. Никифоров

Дата составления документа 28.08.2017 г.

Телефон 8 (831) 428-94-27



**2. Инструментальное лесопатологическое обследование лесного участка в квартале 119, выдел 40**

2.1. На площади 2,4 га фактическая таксационная характеристика лесных насаждений соответствует (не соответствует) таксационному описанию (нужное подчеркнуть). Причины несоответствия: - .

Ведомость лесных участков с выявленными несоответствиями таксационным описаниям приведена в приложении 1 к Акту

2.2. Состояние насаждений: **с нарушенной устойчивостью**

V

**с утраченной устойчивостью**

-

Причины повреждения:

Основная причина ослабления: поражение соснового древостоя корневой губкой (*Heterobasidion annosum* (Fr.) Bref.) (466);

Дополнительные причины: заселение сосновых древостоев синей сосновой златкой (*Melanophila cyanea* Fr.) (335).

Описание повреждений насаждений:

Основные признаки ослабления: усыхание и ажурность кроны, дехромация хвои, снижение прироста, суховершинность;

Дополнительные признаки ослабления: следы заселения синей сосновой златки (личиночные ходы, колыбельки подкововидной формы), наличие гнили, плодовые тела трутовиков-деструкторов на старом сухостое и валеже.

Фактический отпад: текущий – 22 м<sup>3</sup>/га; общий – 64 м<sup>3</sup>/га.

В том числе:

заселено (отработано) стволовыми вредителями

Вид вредителя	Порода	Встречаемость, %				Степень заселения лесного насаждения (слабая, средняя, сильная)
		заселённых деревьев по категориям			отработанных деревьев	
		I-II	III	IV-V		
Златка синяя сосновая	Сосна	-	-	8	3	Слабая

повреждено огнем

Порода	Вид пожара	Состояние корневых лап		Состояние корневой шейки		Подсушивание луба	
		% поврежденных огнём корней	% деревьев с данным повреждением	ожог корневой шейки по окружности (1/4; 2/4; 3/4; более 3/4)	% деревьев с данным повреждением	по окружности (1/4; 2/4; 3/4; более 3/4)	% деревьев с данным повреждением
-	-	-	-	-	-	-	-

заражено болезнями

Вид	Порода	Встречаемость (% заражённых деревьев)	Степень поражения лесного насаждения (слабая, средняя, сильная)
Корневая губка	Сосна	8	Слабая

Выборке подлежит, % деревьев от общего запаса насаждения:

Категории санитарного состояния	Подлежит выборке по санитарному состоянию, %	Причины назначения
ослабленных	-	
сильно ослабленных	7	Поражение корневой губкой (сильноажурная крона, дехромация хвои, суховершинность или отсутствие прироста)
усыхающих	1	Следы заселения синей сосновой златки
свежего сухостоя	7	
в т.ч. свежего ветровала	-	
свежего бурелома	-	
старого сухостоя	15	
в т.ч. старого ветровала	-	
старого бурелома	-	
аварийных деревьев	-	
Итого:	30	

Полнота лесного насаждения после уборки деревьев, подлежащих рубке, составит **0.56**;

Критическая полнота для данной категории лесных насаждений составляет: **0.3**

### ЗАКЛЮЧЕНИЕ

С целью предотвращения негативных процессов или ущерба от их воздействия назначено: *произвести санитарно-оздоровительное мероприятие в виде выборочной санитарной рубки, т.к. полнота насаждения после удаления деревьев, подлежащих рубке, не снизится ниже критического значения (0.3) установленного для сосновых насаждений в запретных полосах защитных лесов, расположенных вдоль водных объектов.*

Технология рубки: *беспасечная, используя существующие дороги и естественные поляны;*

Запас деревьев, подлежащих рубке: по санитарному состоянию – **84 м<sup>3</sup>/га**;

при создании технологической сети (0 %) - **0 м<sup>3</sup>/га**;

Участковое лесничество	Урочище (дача)	Квартал	Выдел	Площадь выдела, га	Вид мероприятия	Площадь мероприятия, га	Порода	Запас на выдел, подлежащий рубке, куб.м.	Крайние сроки проведения
Степаньковское		119	40	2,4	ВСР	2,4	Сосна	202	II квартал 2018 года
							Итого:	202	

Меры по обеспечению возобновления: - ;

Мероприятия, необходимые для предупреждения заражения или повреждения смежных насаждений: *своевременная вывозка заготовленной древесины, очистка лесосек путём сбора порубочных остатков в кучи с последующим сжиганием в пожаробезопасный период.*

Сведения для расчёта степени повреждения:

год образования старого сухостоя – 2012-2016 гг.;

основная причина повреждения древесины: *поражение сосны корневой губкой;*

Дата проведения обследования: 29 мая 2017 года.

Исполнители работ по проведению лесопатологического обследования:

Начальник отдела защиты леса и ГЛПМ  
филиала ФБУ «Рослесозащита» -  
ЦЗЛ Нижегородской области, канд. биол. наук

Инженер I категории филиала ФБУ «Рослесозащита» -  
ЦЗЛ Нижегородской области

 С.В. Салин

 В.А. Сотников

В.А. Сотников

Ведомость перечёта деревьев, назначенных в рубку

ВРЕМЕННАЯ ПРОБНАЯ ПЛОЩАДЬ № 10

Субъект Российской Федерации Нижегородская область  
Лесничество (лесопарк) Павловское районное Участковое лесничество Степаньковское  
Квартал 119 Выдел 40 Площадь, га 2,4  
Номер очага вредных организмов \_\_\_\_\_ Размер пробной площади, га 2,4  
Таксационная характеристика  
Тип леса Смбр/В<sub>2</sub> Состав 10С Возраст, лет 60 Бонитет 1  
Полнота 0,8 Запас на 1 га 280 Возобновление -  
Время и причина ослабления насаждения Поражение соснового древостоя корневой губкой,  
заселение соснового древостоя синей сосновой златкой после ослабления вызванного поражением корневой губкой.

Тип очага: эпизодический, хронический (подчеркнуть)

Фаза развития очага: начальная, нарастание численности, собственно вспышка, кризиса (подчеркнуть)

Состояние насаждения, намечаемые мероприятия

Насаждение с нарушенной устойчивостью, требующее проведение выборочной санитарной рубки

Исполнитель работ по проведению лесопатологического обследования

Начальник отдела защиты леса и государственного лесопатологического мониторинга

Должность

Дата составления документа 29.05.2017 года

Сидин С.В.  
ФИО

Телефон 8 (831) 428-94-27

ВЕДОМОСТЬ ПЕРЕЧЕТА ДЕРЕВЬЕВ

Оборотная сторона

Порода *Сосна*

Средний диаметр, см 21

Ступень толщины, см	Распределение деревьев по категориям состояния, шт															Всего деревьев по ступеням толщины				
	I	II	III	IV		V		VI			ветровал, бурелом			аварийные деревья			шт	в т ч поддается рубке, %		
				НЗ	З	НЗ	З	НЗ	З	О	НЗ	З	О	НЗ	З	О				
8																				
12	60	38	10		1				3										140	30
16	96	60	21						13										223	30
20	118	74	24		4				13										274	30
24	69	43	17		3				13										160	30
28	39	24	6		1				10										90	30
32	14	9			1				7										33	30
36	3	2							2										7	29
40																				
44																				
48																				
52																				
56																				
Итого	шт	399	250	78		10			61										927	
	%	43	27	8		1			7										100	30

Порода

Средний диаметр, см #ДЕЛ0!

Ступень толщины, см	Распределение деревьев по категориям состояния, шт															Всего деревьев по ступеням толщины				
	I	II	III	IV		V		VI			ветровал, бурелом			аварийные деревья			шт	в т ч поддается рубке, %		
				НЗ	З	НЗ	З	НЗ	З	О	НЗ	З	О	НЗ	З	О				
8																				#ДЕЛ0!
12																				#ДЕЛ0!
16																				#ДЕЛ0!
20																				#ДЕЛ0!
24																				#ДЕЛ0!
28																				#ДЕЛ0!
32																				#ДЕЛ0!
36																				#ДЕЛ0!
40																				#ДЕЛ0!
44																				#ДЕЛ0!
48																				#ДЕЛ0!
52																				#ДЕЛ0!
56																				#ДЕЛ0!
Итого	шт	-	-	-	-	-	-	-	-	-	-	-	-	-	-	-	-	-	0	-
	%	#####	#####	#####	#####	#####	#####	#####	#####	#####	#####	#####	#####	#####	#####	#####	#####	#####	#####	#####

Порода

Средний диаметр, см #ДЕЛ0!

Ступень толщины, см	Распределение деревьев по категориям состояния, шт															Всего деревьев по ступеням толщины				
	I	II	III	IV		V		VI			ветровал, бурелом			аварийные деревья			шт	в т ч поддается рубке, %		
				НЗ	З	НЗ	З	НЗ	З	О	НЗ	З	О	НЗ	З	О				
8																				#ДЕЛ0!
12																				#ДЕЛ0!
16																				#ДЕЛ0!
20																				#ДЕЛ0!
24																				#ДЕЛ0!
28																				#ДЕЛ0!
32																				#ДЕЛ0!
36																				#ДЕЛ0!
40																				#ДЕЛ0!
44																				#ДЕЛ0!
48																				#ДЕЛ0!
52																				#ДЕЛ0!
56																				#ДЕЛ0!
Итого	шт	-	-	-	-	-	-	-	-	-	-	-	-	-	-	-	-	-	0	-
	%	#####	#####	#####	#####	#####	#####	#####	#####	#####	#####	#####	#####	#####	#####	#####	#####	#####	#####	#####

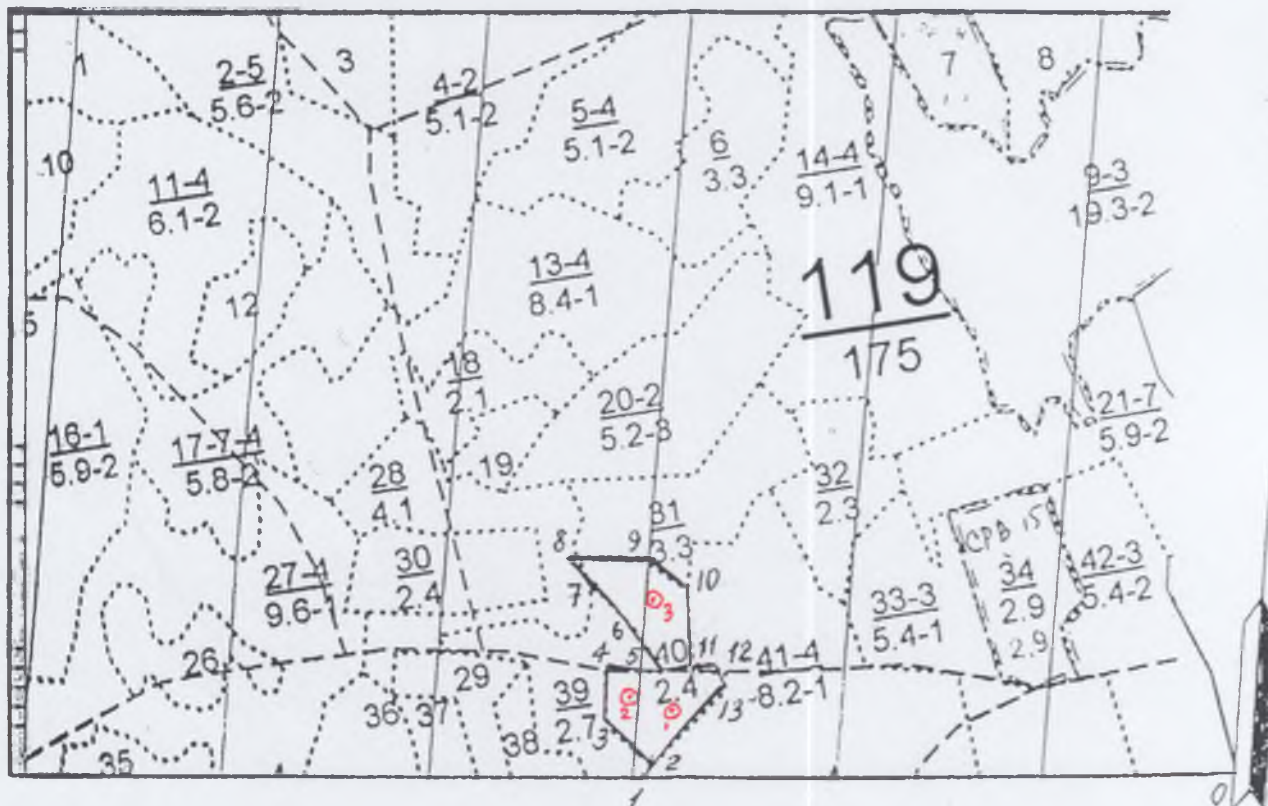
Примечание НЗ - незаселенное, З - заселенное, О - отработанное

### Абрис участка леса

в квартале 119, выдел 40 площадью 2,4 га

Степаньковского участкового лесничества Павловского районного лесничества,  
намеченного под выборочную санитарную рубку

М 1:10000



Условные обозначения:

3° месторасположение реласкопической площадки (пробной площади)

№ выдела	Ленты (круговой площадки) перечёта						
	№ ленты (площадки)	Географические координаты		длина, м	ширина, м	радиус, м	площадь, га
		Широта	Долгота				
40	1	55°59'27,8''	42°44'41,7''				
40	2	55°59'28,3''	42°44'37,4''				
40	3	55°59'32,9''	42°44'40,4''				

Номера точек	Географические координаты		Румбы линий	Длина, м	Номера точек	Географические координаты		Румбы линий	Длина, м
	Широта	Долгота				Широта	Долгота		
0-1	55°59'21,6"	42°45'23,5"	ЮЗ:85	799	7-8	55°59'33,2"	42°44'36,1"	СЗ:24	42
1-2	55°59'25,0"	42°44'37,9"	СЗ:23	19	8-9	55°59'34,5"	42°44'34,4"	СВ:89	87
2-3	55°59'25,6"	42°44'39,0"	СЗ:57	70	9-10	55°59'33,9"	42°44'39,9"	ЮВ:56	70
3-4	55°59'27,4"	42°44'36,1"	С:0	73	10-11	55°59'32,2"	42°44'43,5"	ЮВ:9	109
4-5	55°59'29,6"	42°44'36,2"	ЮВ:76	80	11-12	55°59'29,1"	42°44'43,2"	СВ:79	28
5-6	55°59'29,3"	42°44'40,6"	СЗ:33	105	12-13	55°59'28,9"	42°44'44,7"	ЮВ:40	25
6-7	55°59'31,7"	42°44'38,4"	СЗ:54	67	13-2	55°59'27,9"	42°44'45,3"	ЮЗ:44	138

Исполнители работ по проведению лесопатологического обследования:

Инженер-лесопатолог отдела защиты леса и ГЛПМ  
филиала ФБУ «Рослесозащита» -  
«ЦЗЛ Нижегородской области»



А. Ю. Никифоров

Дата составления документа 28.08.2017 г.

Телефон 8 (831) 428-94-27

**2. Инструментальное лесопатологическое обследование лесного участка в квартале 119, выдел 41**

2.1. Площадь лесотаксационного выдела составляет 8,2 га, в котором выделен лесопатологический выдел, площадью 8,0 га. На площади 8,0 га фактическая таксационная характеристика лесных насаждений соответствует (не соответствует) таксационному описанию (нужное подчеркнуть). Причины несоответствия: - .

Ведомость лесных участков с выявленными несоответствиями таксационным описаниям приведена в приложении 1 к Акту

2.2. Состояние насаждений: **с нарушенной устойчивостью**

V

**с утраченной устойчивостью**

-

Причины повреждения:

Основная причина ослабления: поражение соснового древостоя корневой губкой (*Heterobasidion annosum* (Fr.) Bref.) (466);

Дополнительные причины: заселение сосновых древостоев синей сосновой златкой (*Melanophila cyanea* Fr.) (335).

Описание повреждений насаждений:

Основные признаки ослабления: усыхание и ажурность кроны, дехромация хвои, снижение прироста, суховершинность;

Дополнительные признаки ослабления: следы заселения синей сосновой златки (личиночные ходы, колыбельки подкововидной формы), наличие гнили, плодовые тела трутовиков-деструкторов на старом сухостое и валеже.

Фактический отпад: текущий – 11 м<sup>3</sup>/га; общий – 48 м<sup>3</sup>/га.

В том числе:

заселено (отработано) стволовыми вредителями

Вид вредителя	Порода	Встречаемость, %				Степень заселения лесного насаждения (слабая, средняя, сильная)
		заселённых деревьев по категориям			отработанных деревьев	
		I-II	III	IV-V		
Златка синяя сосновая	Сосна	-	-	2	2	Слабая

повреждено огнем

Порода	Вид пожара	Состояние корневых лап		Состояние корневой шейки		Подсушивание луба	
		% поврежденных огнём корней	% деревьев с данным повреждением	ожог корневой шейки по окружности (1/4; 2/4; 3/4; более 3/4)	% деревьев с данным повреждением	по окружности (1/4; 2/4; 3/4; более 3/4)	% деревьев с данным повреждением
-	-	-	-	-	-	-	-

заражено болезнями

Вид	Порода	Встречаемость (% заражённых деревьев)	Степень поражения лесного насаждения (слабая, средняя, сильная)
Корневая губка	Сосна	5	Слабая

Выборке подлежит, % деревьев от общего запаса насаждения:

Категории санитарного состояния	Подлежит выборке по санитарному состоянию, %	Причины назначения
ослабленных	-	
сильно ослабленных	3	Поражение корневой губкой (сильноажурная крона, дехромация хвои, суховершинность или отсутствие прироста)
усыхающих	2	Следы заселения синей сосновой златки
свежего сухостоя	3	
в т.ч. свежего ветровала	-	
свежего бурелома	-	
старого сухостоя	15	
в т.ч. старого ветровала	2	
старого бурелома	-	
аварийных деревьев	-	
Итого:	25	

Полнота лесного насаждения после уборки деревьев, подлежащих рубке, составит **0.45**;

Критическая полнота для данной категории лесных насаждений составляет: **0.3**

### ЗАКЛЮЧЕНИЕ

С целью предотвращения негативных процессов или ущерба от их воздействия назначено: *произвести санитарно-оздоровительное мероприятие в виде выборочной санитарной рубки, т.к. полнота насаждения после удаления деревьев, подлежащих рубке, не снизится ниже критического значения (0.3) установленного для сосновых насаждений в запретных полосах защитных лесов, расположенных вдоль водных объектов.*

Технология рубки: *беспасечная, используя существующие дороги и естественные поляны;*

Запас деревьев, подлежащих рубке: по санитарному состоянию – **55 м<sup>3</sup>/га;**

при создании технологической сети (0 %) - **0 м<sup>3</sup>/га;**

Участковое лесничество	Урочище (дача)	Квартал	Выдел	Площадь выдела, га	Вид мероприятия	Площадь мероприятия, га	Порода	Запас на выдел, подлежащий рубке, кбм.	Крайние сроки проведения
Степаньковское		119	41	8,2	ВСР	8,0	Сосна	440	II квартал 2018 года
							Береза	-	
							Итого:	440	

Меры по обеспечению возобновления: - ;

Мероприятия, необходимые для предупреждения заражения или повреждения смежных насаждений: *своевременная вывозка заготовленной древесины, очистка лесосек путём сбора порубочных остатков в кучи с последующим сжиганием в пожаробезопасный период.*

Сведения для расчёта степени повреждения:

год образования старого сухостоя – 2012-2015 гг.;

основная причина повреждения древесины: *поражение сосны корневой губкой;*

Дата проведения обследования: 29 мая 2017 года.

Исполнители работ по проведению лесопатологического обследования:

Начальник отдела защиты леса и ГЛПМ  
филиала ФБУ «Рослесозащита» -  
ЦЗЛ Нижегородской области, канд. биол. наук

 С.В. Салин

Инженер I категории филиала ФБУ «Рослесозащита» -  
ЦЗЛ Нижегородской области

В.А. Сотников



Ведомость перечёта деревьев, назначенных в рубку  
ВРЕМЕННАЯ ПРОБНАЯ ПЛОЩАДЬ № 15

Субъект Российской Федерации Нижегородская область  
Лесничество (лесопарк) Павловское Участковое лесничество Степаньковское  
Квартал 119 Выдел 41 Площадь, га 8,2 Площадь лесопатологического выдела, га 8,00  
Номер очага вредных организмов \_\_\_\_\_ Размер пробной площади, га - Количество реласконических площадок, шт. 5  
Таксационная характеристика:  
Тип леса Смбр В<sub>2</sub> Состав Л/к 10С Возраст, лет 65 Бонитет 1  
Полнота 0,60 Запас на 1 га 220 Возобновление: -  
Время и причина ослабления насаждения: Поражение соснового древостоя корневой губкой (466)

Тип очага: эпизодический, хронический (подчеркнуть)

Фаза развития очага: начальная, нарастание численности, собственно вспышка, кризиса (подчеркнуть)

Состояние насаждения, намечаемые мероприятия :

Насаждение с нарушенной устойчивостью, требующее проведение выборочной санитарной рубки

Исполнитель работ по проведению лесопатологического обследования:

Начальник отдела защиты леса и государственного лесопатологического мониторинга  
Должность

Салин С.В.  
ФИО



Подпись

Дата составления документа: 29.05.2017 года

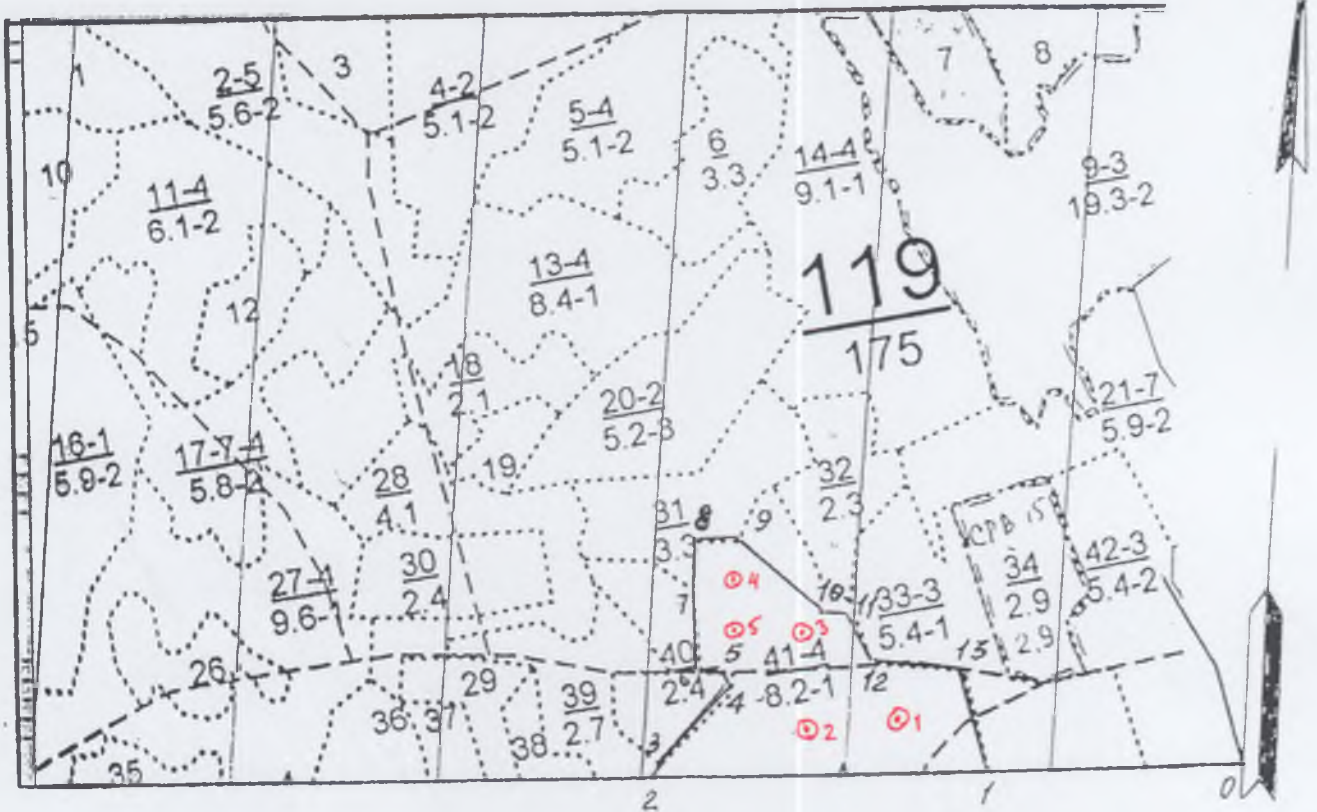
Телефон: 8 (831) 428-94-27



### Абрис участка леса

в квартале 119, выдел 41 площадью 8,0 га  
Степаньковского участкового лесничества Павловского районного лесничества,  
намеченного под выборочную санитарную рубку

М 1:10000



Условные обозначения:

○ месторасположение реласкопической площадки (пробной площади)

№ выдела	Ленты (круговой площадки) перечёта						
	№ ленты (площадки)	Географические координаты		длина, м	ширина, м	радиус, м	площадь, га
		Широта	Долгота				
41	1	55°59'26,9"	42°44'56,2"				
41	2	55°59'27,4"	42°44'51,6"				
41	3	55°59'30,8"	42°44'51,4"				
41	4	55°59'33,0"	42°44'49,2"				
41	5	55°59'29,9"	42°44'46,8"				

Номер ра точек	Географические координаты		Румбы линий	Длина, м	Номера точек	Географические координаты		Румбы линий	Длина, м
	Широта	Долгота				Широта	Долгота		
0-1	55°59'21,6''	42°45'23,5''	ЮЗ:85	358	7-8	55°59'32,2''	42°44'43,5''	СВ:8	85
1-2	55°59'23,3''	42°45'03,3''	ЮЗ:85	441	8-9	55°59'34,3''	42°44'44,3''	СВ:78	48
2-3	55°59'25,0''	42°44'37,9''	СВ:23	19	9-10	55°59'34,1''	42°44'47,2''	ЮВ:54	155
3-4	55°59'25,6''	42°44'39,0''	СВ:44	138	10-11	55°59'31,1''	42°44'53,1''	В:0	25
4-5	55°59'27,9''	42°44'45,3''	СЗ:40	25	11-12	55°59'30,9''	42°44'55,1''	ЮВ:25	84
5-6	55°59'28,9''	42°44'44,7''	ЮЗ:79	28	12-13	55°59'28,3''	42°44'56,2''	В:0	117
6-7	55°59'29,1''	42°44'43,2''	СЗ:9	109	13-1	55°59'27,6''	42°45'02,6''	ЮВ:15	131

Исполнители работ по проведению лесопатологического обследования:

Инженер-лесопатолог отдела защиты леса и ГЛПМ  
филиала ФБУ «Рослесозащита» -  
«ЦЗЛ Нижегородской области»



А. Ю. Никифоров

Дата составления документа 28.08.2017 г.

Телефон 8 (831) 428-94-27

**2. Инструментальное лесопатологическое обследование лесного участка в квартале 119, выдел 42**

2.1. Площадь лесотаксационного выдела составляет 5,4 га, в котором выделен лесопатологический выдел, площадью 5,1 га. На площади 5,1 га фактическая таксационная характеристика лесных насаждений соответствует (не соответствует) таксационному описанию (нужное подчеркнуть). Причины несоответствия: - .

Ведомость лесных участков с выявленными несоответствиями таксационным описаниям приведена в приложении 1 к Акту

2.2. Состояние насаждений: **с нарушенной устойчивостью**

V

**с утраченной устойчивостью**

-

Причины повреждения:

Основная причина ослабления: поражение соснового древостоя корневой губкой (*Heterobasidion annosum* (Fr.) Bref.) (466);

Дополнительные причины: заселение сосновых древостоев синей сосновой златкой (*Melanophila cyanea* Fr.) (335).

Описание повреждений насаждений:

Основные признаки ослабления: усыхание и ажурность кроны, дехромация хвои, снижение прироста, суховершинность;

Дополнительные признаки ослабления: следы заселения синей сосновой златки (личиночные ходы, колыбельки подкововидной формы), наличие гнили, плодовые тела трутовиков-деструкторов на старом сухостое и валеже.

Фактический отпад: текущий – 6 м<sup>3</sup>/га; общий – 66 м<sup>3</sup>/га.

В том числе:

заселено (отработано) стволовыми вредителями

Вид вредителя	Порода	Встречаемость, %				Степень заселения лесного насаждения (слабая, средняя, сильная)
		заселённых деревьев по категориям			отработанных деревьев	
		I-II	III	IV-V		
Златка синяя сосновая	Сосна	-	-	3	3	Слабая

повреждено огнем

Порода	Вид пожара	Состояние корневых лап		Состояние корневой шейки		Подсушивание луба	
		% поврежденных огнём корней	% деревьев с данным повреждением	ожог корневой шейки по окружности (1/4; 2/4; 3/4; более 3/4)	% деревьев с данным повреждением	по окружности (1/4; 2/4; 3/4; более 3/4)	% деревьев с данным повреждением
-	-	-	-	-	-	-	-

заражено болезнями

Вид	Порода	Встречаемость (% заражённых деревьев)	Степень поражения лесного насаждения (слабая, средняя, сильная)
Корневая губка	Сосна	9	Слабая

Выборке подлежит, % деревьев от общего запаса насаждения:

Категории санитарного состояния	Подлежит выборке по санитарному состоянию, %	Причины назначения
ослабленных	-	
сильно ослабленных	7	Поражение корневой губкой (сильноажурная крона, дехромация хвоя, суховершинность или отсутствие прироста)
усыхающих	2	Следы заселения синей сосновой златки
свежего сухостоя	1	
в т.ч. свежего ветровала	-	
свежего бурелома	-	
старого сухостоя	30	
в т.ч. старого ветровала	-	
старого бурелома	-	
аварийных деревьев	-	
Итого:	40	

Полнота лесного насаждения после уборки деревьев, подлежащих рубке, составит **0.42**;

Критическая полнота для данной категории лесных насаждений составляет: **не лимитируется**

### ЗАКЛЮЧЕНИЕ

С целью предотвращения негативных процессов или ущерба от их воздействия назначено: *произвести санитарно-оздоровительное мероприятие в виде выборочной санитарной рубки, т.к. снижение полноты насаждения после удаления деревьев, подлежащих рубке, в особо защитных участках леса не лимитируется.*

Технология рубки: *беспасечная, используя существующие дороги и естественные поляны;*

Запас деревьев, подлежащих рубке: по санитарному состоянию – **79 м<sup>3</sup>/га;**

при создании технологической сети (0 %) - **0 м<sup>3</sup>/га;**

Участковое лесничество	Урочище (дача)	Квартал	Выдел	Площадь выдела, га	Вид мероприятия	Площадь мероприятия, га	Порода	Запас на выдел, подлежащий рубке, куб. м.	Крайние сроки проведения
Степаньковское		119	42	5,4	ВСП	5,1	Сосна	403	II квартал 2018 года
							Береза	-	
							Итого:	403	

Меры по обеспечению возобновления: - ;

Мероприятия, необходимые для предупреждения заражения или повреждения смежных насаждений: *своевременная вывозка заготовленной древесины, очистка лесосек путём сбора порубочных остатков в кучи с последующим сжиганием в пожаробезопасный период.*

Сведения для расчёта степени повреждения:

год образования старого сухостоя – 2012-2015 гг.;

основная причина повреждения древесины: *поражение сосны корневой губкой;*

Дата проведения обследования: 29 мая 2017 года.

Исполнители работ по проведению лесопатологического обследования:

Начальник отдела защиты леса и ГЛПМ  
филиала ФБУ «Рослесозащита» -  
ЦЗЛ Нижегородской области, канд. биол. наук

С.В. Салин

Инженер I категории филиала ФБУ «Рослесозащита» -  
ЦЗЛ Нижегородской области

В.А. Сотников

Ведомость перечёта деревьев, назначенных в рубку  
ВРЕМЕННАЯ ПРОБНАЯ ПЛОЩАДЬ № 16

Субъект Российской Федерации Нижегородская область  
Лесничество (лесопарк) Павловское Участковое лесничество Степаньковское  
Квартал 119 Выдел 42 Площадь, га 5,4 Площадь лесопатологического выдела, га 5,10  
Номер очага вредных организмов \_\_\_\_\_ Размер пробной площади, га - Количество реласкопических площадок, шт. 5  
Таксационная характеристика:  
Тип леса Смбр В<sub>2</sub> Состав Л/к 10С+Б Возраст, лет 53 Бонитет II  
Полнота 0,70 Запас на 1 га 200 Возобновление: -  
Время и причина ослабления насаждения: Поражение соснового древостоя корневой губкой (466)

Тип очага: эпизодический, хронический (подчеркнуть)

Фаза развития очага: начальная, нарастание численности, собственно вспышка, кризиса (подчеркнуть)

Состояние насаждения, намечаемые мероприятия :

Насаждение с нарушенной устойчивостью, требующее проведение выборочной санитарной рубки

Исполнитель работ по проведению лесопатологического обследования:

Начальник отдела защиты леса и государственного лесопатологического мониторинга \_\_\_\_\_

Должность

Салин С.В.

ФИО



Подпись

Дата составления документа: 29.05.2017 года

Телефон: 8 (831) 428-94-27

Ведомость перечёта деревьев на реласкопических площадках

Лесничество (лесопарк) Павловское районное

уч. лесничество

Степаньковское

Дата проведения 29.05.2017 года

Квартал

119

Выдел

42

Площадь выдела, га

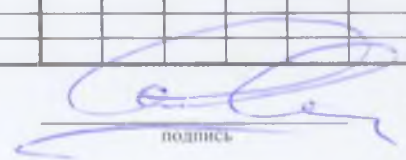
5,4

Площадь лесопатологического выдела (повреждения, поражения), га

5,1

№ реласкопической площадки	Сосна										Берёза													
	без признаков ослабления	ослабленные	сильно ослабленные	усыхающие	свежий сухостой	старый сухостой	свежий ветровал, снеговал	старый ветровал, снеговал	свежий бурелом, снеголом	старый бурелом, снеголом	аварийные деревья	без признаков ослабления	ослабленные	сильно ослабленные	усыхающие	свежий сухостой	старый сухостой	свежий ветровал, снеговал	старый ветровал, снеговал	свежий бурелом, снеголом	старый бурелом, снеголом	аварийные деревья		
1	9	2	1			15																		
2	13	6	2			5																		
3	17	11	3			7																		
4	12	3	3		1	10																		
5	15	7	2		1	10																		
6																								
7																								
8																								
9																								
10																								

Исполнитель: Начальник отдела защиты леса и ГЛНМ филиала ФБУ "Рослесхозцентра" - ЦЛ Нижегородской области

  
подпись

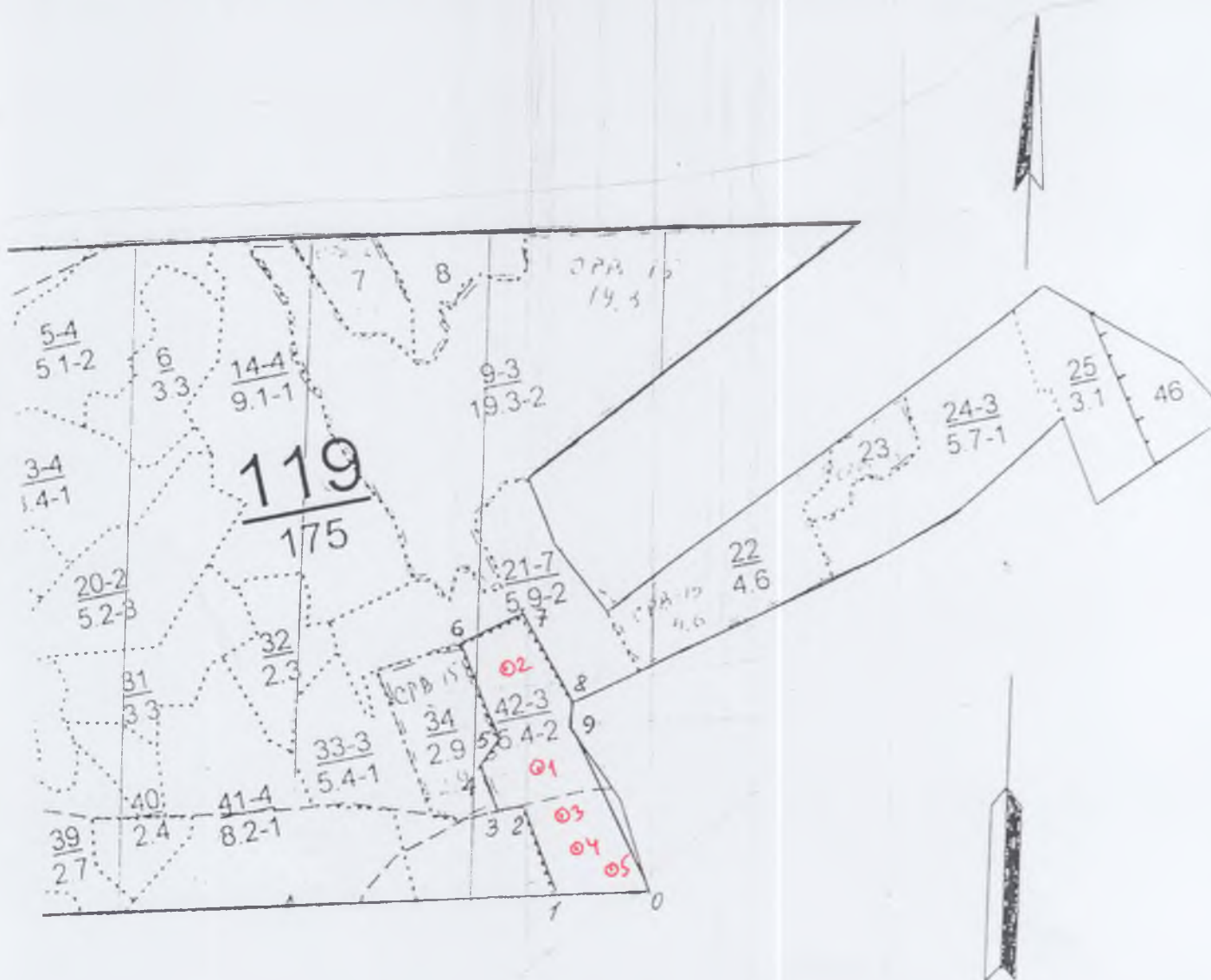
С.В. Салин



### Абрис участка леса

в квартале 119, выдел 42 площадью 5,1 га  
Степаньковского участкового лесничества Павловского районного лесничества,  
намеченного под выборочную санитарную рубку

М 1:10000



Условные обозначения:

3• месторасположение реласкопической площадки (пробной площади)

№ выдела	Ленты (круговой площадки) перечёта						
	№ ленты (площадки)	Географические координаты		длина, м	ширина, м	радиус, м	площадь, га
		Широта	Долгота				
42	1	55°59'28,8"	42°45'16,4"				
42	2	55°59'31,1"	42°45'16,0"				
42	3	55°59'26,2"	42°45'18,4"				
42	4	55°59'24,4"	42°45'19,5"				
42	5	55°59'23,5"	42°45'23,3"				

Номера точек	Географические координаты		Румбы линий	Длина, м	Номера точек	Географические координаты		Румбы линий	Длина, м
	Широта	Долгота				Широта	Долгота		
0-1	55°59'21,6''	42°45'23,5''	ЮЗ:85	130	5-6	55°59'29,8''	42°45'13,0''	СЗ:24	163
1-2	55°59'22,1''	42°45'15,3''	СЗ:23	137	6-7	55°59'34,7''	42°45'11,1''	СВ:57	100
2-3	55°59'26,4''	42°45'14,2''	ЮЗ:66	42	7-8	55°59'35,4''	42°45'16,6''	ЮВ:35	151
3-4	55°59'26,8''	42°45'11,9''	СЗ:25	70	8-9	55°59'31,2''	42°45'20,0''	ЮЗ:8	46
4-5	55°59'28,8''	42°45'11,0''	СВ:31	45	9-0	55°59'29,8''	42°45'19,5''	ЮВ:29	268

Исполнители работ по проведению лесопатологического обследования:

Инженер-лесопатолог отдела защиты леса и ГЛПМ  
филиала ФБУ «Рослесозащита» -  
«ЦЗЛ Нижегородской области»



А. Ю. Никифоров

Дата составления документа 28.08.2017 г.

Телефон 8 (831) 428-94-27



Результаты проведения лесопатологических обследований лесных насаждений за май месяц 2017 года

Субъект Российской Федерации  
Участковое лесничество

Нижегородская область  
Степаньковское

Лесничество (лесопарк)  
Урочище (лесная дача)

Павловское районное

Дата 29.05.2017 года

Номер квартала	Номер выдела	Площадь выдела, га	Целевое назначение лесов	Категории защитных лесов	Номер лесопатологического выдела	Площадь лесопатологического выдела, га	Таксационная характеристика										Число деревьев на пробе, шт	Распределение деревьев по категориям состояния, % от запаса										Признаки повреждения деревьев	Доля поврежденных деревьев, %	Причины ослабления, повреждения	Полесжит рубке, %	Планируемые мероприятия			
							Сорт	Порода	Возраст, лет	Средняя высота, м	Средний диаметр см	Тип леса	исходная полнота	после удаления деревьев под рубке	бонитет	Запас деревьев (общий), м³/га		без признаков ослабления	ослабленные	сильно ослабленные	усыхающие	свежий сухостой	старый сухостой	свежий востровал, снеговал	старый востровал, снеговал	свежий бурелом, снеголом	старый бурелом, снеголом					аварийные деревья	Вид	Площадь, га	
<i>Степаньковское участковое лесничество</i>																																			
107	28	22,7	Защитные леса	Запрет полосы лесов вдоль водн объектов Тумботинский гос природный заказник	3,2	7,6	Сосна	67	22	22	Сыр	0,7	0,23	I	198	118	15	18	7	2	3	25	1	29	-	-	-	-	-	8,32	13	Корневая губка	67	РОВО	3,2
						2,4	Береза	22	22						62	46	11	20	7	-	4	30	2	24	-	-	-	-	8,07	7		67			
							Итого:								260	164	15	18	7	2	3	26	1	28	-	-	-	-	-		67				
107	33	3,5	Защитные леса	Запрет полосы лесов вдоль водн объектов ОЗУ уч-ки леса вокруг населенных пунктов и садоводческих обществ Тумботинский гос природный заказник	3,5	9,3	Сосна	48	18	16	Сыр	0,7	0,26	I	186	126	21	13	10	2	4	37	3	10	-	-	-	-	8,32	16	Корневая губка	66	РОВО	3,5	
						0,7	Береза								14	10	80					20									20				
							Итого:								200	136	25	12	9	2	4	36	3	9	-	-	-	-		6,3		6,3			
111	7	37,7	Защитные леса	Запрет полосы лесов вдоль водн объектов Тумботинский гос природный заказник		9,6	Сосна	73	21	20	Сыр	0,7	0,53	II	240	280	47	27	7	2	2	14	-	1	-	-	-	8,32	9	Корневая губка	26	ВСП	37,7		
						0,4	Береза								10	11	73	18	-	-	9	-	-	-	-	-			9		9				
							Итого:								250	291	48	27	7	2	2	13	-	1	-	-	-	-		25		25			
119	33	5,4	Защитные леса	Запрет полосы лесов вдоль водн объектов ОЗУ уч-ки леса вокруг населенных пунктов и садоводческих обществ Тумботинский гос природный заказник		9,5	Сосна	53	20	18	Сыр	0,8	0,48	I	247	136	37	22	7	4	1	29	-	-	-	-	-	8,32	11	Корневая губка	41	ВСП	5,4		
						0,5	Береза								13	7	100																		
							Итого:								260	143	39	21	7	4	1	28	-	-	-	-	-		40		40				
119	39	2,7	Защитные леса	Запрет полосы лесов вдоль водн объектов Тумботинский гос природный заказник		10,0	Сосна	65	22	24	Сыр	0,5	0,38	I	190	91	45	30	5	2	2	16	-	-	-	-	-	8,32	7	Корневая губка	25	ВСП	2,7		
							Итого:								190	91	45	30	5	2	2	16	-	-	-	-	-		25		25				
119	40	2,4	Защитные леса	Запрет полосы лесов вдоль водн объектов Тумботинский гос природный заказник		10,0	Сосна	60	21	20	Сыр	0,8	0,56	I	280	81	43	27	7	1	7	15	-	-	-	-	-	8,32	8	Корневая губка	30	ВСП	2,4		
							Итого:								280	81	43	27	7	1	7	15	-	-	-	-	-		30		30				
119	41	8,2	Защитные леса	Запрет полосы лесов вдоль водн объектов Тумботинский гос природный заказник		9,2	Сосна	65	22	24	Сыр	0,6	0,45	I	202	110	55	18	3	2	3	17	-	2	-	-	-	8,32	5	Корневая губка	27	ВСП	8,0		
						0,8	Береза								18	10	30	70	-	-	-	-	-	-	-	-			5		5				
							Итого:								220	120	53	22	3	2	3	15	-	2	-	-	-	-		25		25			
119	42	5,4	Защитные леса	Запрет полосы лесов вдоль водн объектов ОЗУ уч-ки леса вокруг населенных пунктов и садоводческих обществ Тумботинский гос природный заказник		9,9	Сосна	53	18	18	Сыр	0,7	0,42	II	198	158	42	18	7	2	1	30	-	-	-	-	-	8,32	9	Корневая губка	40	ВСП	5,1		
						0,1	Береза								2	1	100																		
							Итого:								200	159	42	18	7	2	1	30	-	-	-	-	-		40		40				
<b>Итого:</b>		<b>88,0</b>				<b>68,0</b>																								Сплошная рубка в очагах вредных организмов (РОВО)		<b>6,7</b>			
																														Выборочная санитарная рубка (ВСП)		<b>61,3</b>			

Исполнители работ по проведению лесопатологического обследования

Начальник отдела защиты леса и ГЛНМ филиала ФБУ "Рослесозащита" - ЦЗЛ Нижегородской области

Инженер I категории филиала ФБУ "Рослесозащита" - ЦЗЛ Нижегородской области

  
С.В. Салин  
ФИО

С.В. Салин

ФИО

+79200315975

телефон

В.А. Сотников

ФИО

8 (831) 428-94-27

телефон



Министерство  
экологии  
и природных ресурсов  
Нижегородской области

ул. Костина, д. 2, г. Нижний Новгород, 603134  
тел. 433-99-65, факс 433-69-21  
e-mail: official@eco.kreml.nnov.ru

03.10.17 № 119-04-9750

на № 01/237 от 05.09.2017

номер заявки

Заместителю директора  
филиала "Центр защиты леса  
Нижегородской области"  
ФБУ "Рослесзащита"

Д.А. Лапшину

ул. Полтавская, д. 22,  
г. Н.Новгород, 603024

О проведении санитарно-  
оздоровительных мероприятий

Уважаемый Денис Анатольевич!

По итогам рассмотрения Вашего обращения от 05.09.2017 № 01/237 сообщаем, что Положение о государственном природном заказнике регионального значения "Тумботинский" (далее – Положение) утверждено постановлением Правительства Нижегородской области от 01.06.2015 № 343.

В соответствии с п.10.1 Положения на всей территории заказника запрещаются сплошные рубки лесных насаждений (за исключением вынужденной вырубке деревьев и кустарников при проведении работ по реконструкции, ремонту и обеспечению функционирования существующих коммуникаций, в соответствии с проектной документацией, получившей положительное заключение государственной экологической экспертизы, а также за исключением проведения лесохозяйственных мероприятий, направленных на ликвидацию последствий стихийных бедствий и оздоровление насаждений, согласованных с уполномоченным органом исполнительной власти Нижегородской области в области организации, охраны и использования особо охраняемых природных территорий.

В соответствии с п.10.2 Положения на территории особо защитных участков, кроме того, запрещаются все виды рубок леса (за исключением вынужденной вырубке деревьев и кустарников при проведении работ по реконструкции, ремонту и обеспечению функционирования существующих коммуникаций в соответствии с проектной документацией, получившей положительное заключение государственной экологической экспертизы, а также за исключением согласованных с уполномоченным органом исполнительной власти Нижегородской области в области организации, охраны и использования ООПТ лесохозяйственных мероприятий, направленных на ликвидацию

последствий стихийных бедствий и оздоровление насаждений, а также рубок осветления, прочистки и прореживания на участках лесных культур, проводимых в период с 21 июля по 31 марта, и расчистки существующих квартальных просек, противопожарных разрывов и противопожарных дорог, минерализованных полос без увеличения их ширины, проводимой в период с 21 июля по 31 марта.

П. 10.3 Положения установлено, что на всей территории заказника разрешаются лесохозяйственные мероприятия, направленные на ликвидацию последствий стихийных бедствий, лесных пожаров и оздоровление насаждений, по согласованию с уполномоченным органом исполнительной власти Нижегородской области в области организации, охраны и использования ООПТ.

В акте лесопатологического обследования указано, что для предотвращения развития негативных процессов в обследованных насаждениях, полной их гибели и возникновения очагов вредных организмов (стволовые вредители) рекомендуется провести сплошные рубки в очагах корневой губки, в целях их ликвидации, а так же санитарно-оздоровительные мероприятия в виде выборочных санитарных рубок в очагах корневой губки в слабой степени поражения.

На основании изложенного, исходя из представленных материалов лесопатологического обследования, министерство экологии и природных ресурсов Нижегородской области не возражает против проведения санитарно-оздоровительных мероприятий и ликвидации очагов вредных организмов на обследованных лесных участках в Степаньковском участковом лесничестве Павловского районного лесничества, расположенных на территории государственного природного заказника регионального значения "Тумботинский".

Первый заместитель министра



Н.Н. Мочалина