



УТВЕРЖДАЮ

Руководитель Шарангского районного лесничества
Нижегородской области

А.К. Куимов А.К. Куимов

Дата " 13 " 10 2017 года

АКТ

лесопатологического обследования № 128 от " 29 " 09 2017 года
лесных насаждений в Шарангском районном лесничестве
Нижегородской области

Способ лесопатологического обследования: 1. Визуальный



2. Инструментальный



Место проведения

Участковое лесничество	Урочище (дача)	Квартал (кварталы)	Выдел (выделы)	Площадь га
Шарангское		1	7	6.1
Шарангское		1	29	36.5
Шарангское		1	62	6.6
Шарангское		43	19	6.6
Шарангское		74	24	8.5
Шарангское		75	11	10.6
Шарангское		75	25	13.1
Шарангское		97	4	71.0

Лесопатологическое обследование проведено на общей площади 159.0 га

1. Визуальное лесопатологическое обследование

Наземное

Дистанционное

1.1. На площади 159,0 га фактическая таксационная характеристика лесных насаждений соответствует (не соответствует) таксационному описанию (нужное подчеркнуть); Причины несоответствия: -

Список участков с выявленными несоответствиями приведён в приложении 1 к настоящему Акту

1.2. Лесные насаждения с нарушенной и утраченной устойчивостью выявлены на площади 150,3 га

Участковое лесничество	Урочище (дача)	Квартал	Выдел	Площадь, га		Причина ослабления (гибели)
				с нарушенной устойчивостью	с утраченной устойчивостью	
Шарангское		1	7	4,2	-	Заселение короедом-типографом
Шарангское		1	29	35,0	-	
Шарангское		1	62	6,6	-	
Шарангское		43	19	-	6,6	Корневая губка
Шарангское		74	24	-	8,5	
Шарангское		75	11	-	10,6	
Шарангское		75	25	-	13,1	
Шарангское		97	4	65,7	-	Заселение короедом-типографом
Итого:				111,5	38,8	

Состояние обследованных лесных насаждений приведено в приложениях 1.1-1.4 к Акту в зависимости от метода проведения ЛПО.

1.3. В обследованных лесных участках прогнозируется:

Прогноз	Площадь, га
Ослабление лесных насаждений	111,5
Усыхание лесных насаждений различной степени	150,3
Развитие очагов вредных организмов	150,3

1.4. Обнаружено загрязнение лесного участка отходами и выбросами:

Промышленными

Бытовыми

Вид загрязнения	Размеры загрязнения			Объём, куб	Площадь, загрязнения, га
	длина, м	ширина, м	высота, м		

ЗАКЛЮЧЕНИЕ:

Оценка текущего санитарного и лесопатологического состояния лесных насаждений, назначенные профилактические мероприятия по защите лесов, агитационные мероприятия:

Обследованные лесные насаждения повреждены в результате заселения елового древостоя короедом-типографом (*Ips tyrographus* L.) (343); также еловый древостой поражён еловой губкой (*Phellinus pini* var. *abietis* Karst.), пихтовый древостой – трутовиком Гартига (*Phellinus Hartigii* (Alb. et Schnab.) Bond.), берёзовый древостой – трутовиком ложным (*Phellinus igniarius* (L. ex Fr.) Quel.), осиновый древостой – трутовиком ложным осиновым (*Phellinus tremulae* Bond.); в насаждениях отмечены единичные ветровалные, буреломные и снеголомные деревья: Обследованные еловые насаждения в квартале 43, выдел 19 на площади 6,6 га следует считать очагом короеда-типографа в стадии нарастания численности (следы свежего заселения отмечены более чем на 10 % деревьев по запасу); степень заселения насаждения - средняя.

Для предотвращения развития негативных процессов в обследованных насаждениях рекомендуется провести инструментальное лесопатологическое обследование в целях назначения санитарно-оздоровительных мероприятий в насаждениях с наличием большого количества сухостойной древесины ели, повреждённой короедом-типографом в прошлые годы или поражённых корневой губкой, а также сплошной рубки насаждения в квартале 43, выдел 19, являющегося очагом короеда-типографа, в целях регулирования породного и возрастного состава насаждения.

Исполнители работ по проведению лесопатологического обследования:

Начальник отдела защиты леса и ГЛПМ
филиала ФБУ «Рослесозащита» -
ЦЗЛ Нижегородской области, канд. биол. наук



С.В. Салин

Заместитель начальника отдела защиты леса и ГЛПМ
филиала ФБУ «Рослесозащита» -
ЦЗЛ Нижегородской области



А.А. Сотников

2. **Инструментальное лесопатологическое обследование лесного участка в квартале 1, выдел 7**

2.1. Площадь лесотаксационного выдела составляет 6,1 га. На площади 4,2 га фактическая таксационная характеристика лесных насаждений соответствует (не соответствует) таксационному описанию (нужное подчеркнуть). Причины несоответствия: - .

Ведомость лесных участков с выявленными несоответствиями таксационным описаниям приведена в приложении 1 к Акту

2.2. Состояние насаждений: **с нарушенной устойчивостью**



с утраченной устойчивостью



Причины повреждения:

Основная причина ослабления: заселение елового древостоя короедом-типографом в прошлые годы (*Ips typographus* L.) (343);

Дополнительные причины ослабления: бурелом прошлых лет (822), поражение ели еловой губкой (*Phellinus pini* var. *abietis* Karst.) (351), пихты - трутовиком Гартига (*Phellinus Hartigii* (Alb. et Schnab.) Bond.) (362), осины – трутовиком ложным осиновым (*Phellinus tremulae* Bond.) (358).

Описание повреждений насаждений:

Основные признаки ослабления: усыхание и ажурность кроны, дехромация, суховершинность, сломы в средней части стволов или в нижней части кроны;

Дополнительные признаки ослабления: следы заселения короеда-типографа и др. вторичных стволовых вредителей (насечки, летные отверстия, буровая мука, смолопотёки, личиночные и маточные ходы), наличие гнили, плодовые тела трутовика елового, трутовика Гартига, трутовика ложного осинового, а также трутовиков-деструкторов.

Фактический отпад: текущий - 16 м³/га; общий – 50 м³/га.

В том числе:

заселено (отработано) стволовыми вредителями

Вид вредителя	Порода	Встречаемость, %				Степень заселения лесного насаждения (слабая, средняя, сильная)
		заселённых деревьев по категориям			отработанных деревьев	
		I-II	III	IV		
Короед-типограф	Ель	- <	-	7	28	Слабая

повреждено огнем

Порода	Вид пожара	Состояние корневых лап		Состояние корневой шейки		Подсушивание луба	
		% поврежденных оглём корней	% деревьев с данным повреждением	ожог корневой шейки по окружности (1/4; 2/4; 3/4; более 3/4)	% деревьев с данным повреждением	по окружности (1/4; 2/4; 3/4; более 3/4)	% деревьев с данным повреждением
-	-	-	-	-	-	-	-

заражено болезнями

Вид	Порода	Встречаемость (% заражённых деревьев)	Степень поражения лесного насаждения (слабая, средняя, сильная)
Еловая губка	Ель	8	Слабая
Трутовик Гартига	Пихта	75	Сильная
Трутовик ложный осиновый	Осина	65	Сильная

Выборке подлежит, % деревьев от общего запаса насаждения:

Категории санитарного состояния	Подлежит выборке по санитарному состоянию, %	Причины назначения
ослабленных	12	Поражение осины ложным осиновым трутовиком
сильно ослабленных	-	
усыхающих	6	Заселение короедом-типографом, еловая губка, трутовик Гартига
свежего сухостоя	2	
в т.ч. свежего ветровала	-	
свежего бурелома	-	
старого сухостоя	17	
в т.ч. старого ветровала	-	
старого бурелома	1	
аварийных деревьев	-	
Итого:	37	

Полнота лесного насаждения после уборки деревьев, подлежащих рубке, составит **0.30**;

Критическая полнота для данной категории лесных насаждений составляет: **не лимитируется**

ЗАКЛЮЧЕНИЕ

С целью предотвращения негативных процессов или ущерба от их воздействия назначено: *рекомендуется произвести санитарно-оздоровительные мероприятия в виде выборочной санитарной рубки, т.к. снижение полноты насаждения после удаления деревьев, подлежащих рубке, в лесах, расположенных в водоохранных зонах, а также в особо защитных участках леса не лимитируется.*

Технология рубки: *среднепасечная*;

Запас деревьев, подлежащих рубке: по санитарному состоянию – **76 м³/га**;

при создании технологической сети (15 %) - **20 м³/га**;

Участковое лесничество	Урочище (дача)	Квартал	Выдел	Площадь выдела, га	Вид мероприятия	Площадь мероприятия, га	Порода	Запас на выдел, подлежащий рубке, куб. м.	Крайние сроки проведения
Шарангское		1	7	6,1	ВСР	4,2	Ель	231	II квартал 2018 года
							Пихта	13	
							Береза	30	
							Осина	129	
							Сосна	-	
							Ольха ч.	-	
Итого:	403								

Меры по обеспечению возобновления: -;

Мероприятия, необходимые для предупреждения заражения или повреждения смежных насаждений: *своевременная вывозка заготовленной древесины, очистка лесосек путём сбора порубочных остатков в кучи с последующим мульчированием.*

Сведения для расчёта степени повреждения:

год образования старого сухостоя – 2012-2014 гг.;

основная причина повреждения древесины: *поражение ели еловой губкой, пихты – трутовиком Гартига, осины – трутовиком ложным осиновым.*

Дата проведения обследования: 29 сентября 2017 года.

Исполнители работ по проведению лесопатологического обследования:

Начальник отдела защиты леса и ГЛПМ
филиала ФБУ «Рослесозащита» -
ЦЗЛ Нижегородской области, канд. биол. наук

 С.В. Салин

Заместитель начальника отдела защиты леса и ГЛПМ
филиала ФБУ «Рослесозащита» -
ЦЗЛ Нижегородской области

 А.А. Сотников

Абрис участка леса

в квартале 1, выдел 7 площадью 4,2 га
Шарангского участкового лесничества Шарангского (меж)районного лесничества,
намеченного под выборочную санитарную рубку.
М 1:10000



Условные обозначения:

3 ^o месторасположение реласкопической площадки (пробной площади)

№ выдела	Ленты (круговой площадки) перечёта						
	№ ленты (площадки)	Географические координаты		длина, м	ширина, м	радиус, м	площадь, га
		Широта	Долгота				
7	1	57° 16'44,6"	46° 22'57,8"				
7	2	57° 16'44,1"	46° 22'46,1"				
7	3	57° 16'44,6"	46° 22'42,5"				
7	4	57° 16'45,6"	46° 22'39,6"				
7	5	57° 16'47,2"	46° 22'36,3"				
7	6	57° 16'46,6"	46° 22'32,1"				
7	7	57° 16'48,3"	46° 22'32,2"				

Номера точек	Географические координаты		Румбы линий	Длина, м	Номера точек	Географические координаты		Румбы линий	Длина, м
	Широта	Долгота				Широта	Долгота		
0-1	57.277617	46.389879	СЗ:81	395					
1-2	57.279024	46.383853	ЮЗ:63	105					
2-3	57.278803	46.382157	ЮЗ:77	174					
3-4	57.278851	46.379241	ЮЗ:85	206					
4-5	57.279091	46.375814	СЗ:75	54					
5-6	57.27932	46.375107	СЗ:5	111					
6-7	57.280306	46.375407	СВ:74	87					
7-8	57.280344	46.376909	ЮВ:63	150					
8-9	57.279406	46.3788	ЮВ:87	119					
9-10	57.27911	46.380602	СВ:35	69					
10-1	57.27954	46.381574	ЮВ:81	156					

Исполнители работ по проведению лесопатологического обследования:

Начальник отдела защиты леса и ГЛПМ
филиала ФБУ «Рослесозащита» -
ЦЗЛ Нижегородской области, канд. биол. наук



С.В. Салин

Дата составления документа 29.09.2017 г.

Телефон 8 (831) 428-94-27

Ведомость перечёта деревьев на реласкопических площадках

Лесничество (лесопарк) Шарангское районное

уч. лесничество

Шарангское

Дата проведения 29 сентября 2017 г.

Квартал 1

Выдел 7

Площадь выдела, га 6,1

Площадь лесопатологического выдела (повреждения, поражения), га 4,2

№ реласкопической площадки	Ель										Пихта										Берёза																
	без признаков ослабления	ослабленные	сильно ослабленные	усыхающие	свежий сухой	старый сухой	свежий ветровал, снеговал	старый ветровал, снеговал	свежий бурелом, снеголом	старый бурелом, снеголом	аварийные деревья	без признаков ослабления	ослабленные	сильно ослабленные	усыхающие	свежий сухой	старый сухой	свежий ветровал, снеговал	старый ветровал, снеговал	свежий бурелом, снеголом	старый бурелом, снеголом	аварийные деревья	без признаков ослабления	ослабленные	сильно ослабленные	усыхающие	свежий сухой	старый сухой	свежий ветровал, снеговал	старый ветровал, снеговал	свежий бурелом, снеголом	старый бурелом, снеголом	аварийные деревья				
1	8	6		1		3				1				1									1														
2	5	2																						12													
3	1	2		4	2	6						3				1							2														
4	10	2				5						5																									
5	9			1								3																									
6	4	2		2	1	5						2																									
7	2	1		1		3																		1													
8																																					
9																																					
10																																					
№ реласкопической площадки	Осина										Сосна										Ольха ч																
	без признаков ослабления	ослабленные	сильно ослабленные	усыхающие	свежий сухой	старый сухой	свежий ветровал, снеговал	старый ветровал, снеговал	свежий бурелом, снеголом	старый бурелом, снеголом	аварийные деревья	без признаков ослабления	ослабленные	сильно ослабленные	усыхающие	свежий сухой	старый сухой	свежий ветровал, снеговал	старый ветровал, снеговал	свежий бурелом, снеголом	старый бурелом, снеголом	аварийные деревья	без признаков ослабления	ослабленные	сильно ослабленные	усыхающие	свежий сухой	старый сухой	свежий ветровал, снеговал	старый ветровал, снеговал	свежий бурелом, снеголом	старый бурелом, снеголом	аварийные деревья				
1																																					
2	2			5																				2													
3				5																																	
4	1			3								4																									
5				1								3																									
6				3																																	
7																								1	3												
8																																					
9																																					
10																																					

Исполнитель Начальник отдела защиты леса и ГЛПМ филиала ФБУ "Рослесозащита" - ЦЗЛ Нижегородской области

С.В. Салин

ПОДПИСЬ

Филиал ФБУ "Рослесозащита" - ЦЗЛ Нижегородской области
(организация, проводившая работу)

Департамент лесного хозяйства Нижегородской области
(уполномоченный орган субъекта Российской Федерации)

Карточка лесопатологической таксации

Лесничество (лесопарк) Шарангское районное уч. лесничество Шарангское Географические координаты: С.Ш. 57°16'42,6" В.Д. 46°22'50,7" Дата проведения 29 сентября 2017 г.

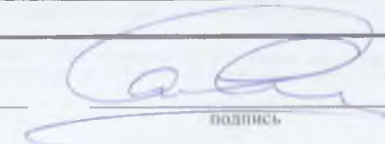
Квартал 1 Выдел 7 Площадь выдела, га 6,1 Площадь лесопатологического выдела (повреждения, поражения), га 4,20

Состав 6ЕПШБ1Ос1С+Олч Возраст, лет 80 Полнота исходная 0,60 Полнота фактическая 0,49 Бонитет III ТЛТУМ Евр С₄ Запас на 1 га 200

Причины ослабления насаждений (код) 343 Заселение короедом-типографом 351 362 358 Создание технологической сети, % 15

Коэффициент	порода	Ярус	Классе КрЮфта	Возраст породы, лет	Количество учетных деревьев, шт.	Распределение деревьев по категориям состояния, % от запаса											Доля поврежденных деревьев, %	Признаки повреждения насаждений (код)						Рекомендуемые санитарно-оздоровительные мероприятия												
						без признаков ослабления	ослабленные	сильно ослабленные	усыхающие	свежий сухой	старый сухой	свежий ветровал, снегопад	старый ветровал, снегопад	свежий бурелом, снеголом	старый бурелом, снеголом	аварийные деревья		признак 1	признак 2	признак 3	признак 4	признак 5	признак 6	код	площадь, га	запас, м ³										
5,6	Ель	1	2	80	89	45	16	-	10	3	25	-	-	-	1	-	55	609	7	610	28	832	8	218	1										231	
0,8	Пихта	1	2	80	16	31	57	-	6	-	6	-	-	-	-	-	69	832	69	160	57	801	3													13
1,4	Берёза	1	2	80	18	89	-	-	-	-	11	-	-	-	-	-	11	832	11	801	11															30
1,5	Осина	1	2	80	20	15	85	-	-	-	-	-	-	-	-	-	85	832	85	801	85															129
0,5	Сосна	1	2	80	7	100	-	-	-	-	-	-	-	-	-	-	-																		-	
0,2	Ольха ч.	1	2	40	6	50	50	-	-	-	-	-	-	-	-	-	-																		-	
10,0				Итого	156	48	27	-	6	2	16	-	-	-	1	-	51																		403	

Исполнитель: Начальник отдела защиты леса и ГЛПМ филиала ФБУ "Рослесозащита" - ЦЗЛ Нижегородской области


подпись

С.В. Салин

2. **Инструментальное лесопатологическое обследование лесного участка в квартале 1, выдел 29**

2.1. Площадь лесотаксационного выдела составляет 36,5 га, в котором выделен лесопатологический выдел площадью 35,0 га. На площади 35,0 га фактическая таксационная характеристика лесных насаждений соответствует (не соответствует) таксационному описанию (нужное подчеркнуть). Причины несоответствия: - .

Ведомость лесных участков с выявленными несоответствиями таксационным описаниям приведена в приложении 1 к Акту

2.2. Состояние насаждений: **с нарушенной устойчивостью**

V

с утраченной устойчивостью

-

Причины повреждения:

Основная причина ослабления: заселение елового древостоя короедом-типографом в прошлые годы (*Ips tyrographus* L.) (343);

Дополнительные причины ослабления: бурелом прошлых лет (822), поражение ели еловой губкой (*Phellinus pini* var. *abietis* Karst.) (351), осины – трутовиком ложным осиновым (*Phellinus tremulae* Bond.) (358), берёзы – трутовиком ложным (*Phellinus igniarius* (L. ex Fr.) Quel.) (356).

Описание повреждений насаждений:

Основные признаки ослабления: усыхание и ажурность кроны, дехромация, суховершинность, сломы в средней части стволов или в нижней части кроны;

Дополнительные признаки ослабления: следы заселения короеда-типографа и др. вторичных стволовых вредителей (насечки, летные отверстия, буровая мука, смолотёки, личиночные и маточные ходы), наличие гнили, плодовые тела трутовика елового, трутовика Гартига, трутовика ложного и ложного осинового, а также др. трутовиков-деструкторов.

Фактический отпад: текущий - 23 м³/га; общий – 51 м³/га.

В том числе:

заселено (отработано) стволовыми вредителями

Вид вредителя	Порода	Встречаемость, %				Степень заселения лесного насаждения (слабая, средняя, сильная)
		заселённых деревьев по категориям			отработанных деревьев	
		I-II	III	IV		
Короед-типограф	Ель	-	-	5	15	Слабая

повреждено огнем

Порода	Вид пожара	Состояние корневых лап		Состояние корневой шейки		Подсушивание луба	
		% поврежденных огнём корней	% деревьев с данным повреждением	ожог корневой шейки по окружности (1/4; 2/4; 3/4; более 3/4)	% деревьев с данным повреждением	по окружности (1/4; 2/4; 3/4; более 3/4)	% деревьев с данным повреждением
-	-	-	-	-	-	-	-

заражено болезнями

Вид	Порода	Встречаемость (% заражённых деревьев)	Степень поражения лесного насаждения (слабая, средняя, сильная)
Еловая губка	Ель	4	Слабая
Трутовик ложный осиновый	Осина	18	Слабая
Трутовик ложный	Береза	38	Сильная

Выборке подлежит, % деревьев от общего запаса насаждения:

Категории санитарного состояния	Подлежит выборке по санитарному состоянию, %	Причины назначения
ослабленных	2	Поражение осины трутовиком ложным осиновым
сильно ослабленных	-	
усыхающих	6	Заселение короедом-типографом
свежего сухостоя	4	
в т.ч. свежего ветровала	-	
свежего бурелома	-	
старого сухостоя	12	
в т.ч. старого ветровала	-	
старого бурелома	2	
аварийных деревьев	-	
Итого:	24	

Полнота лесного насаждения после уборки деревьев, подлежащих рубке, составит **0.40**;

Критическая полнота для данной категории лесных насаждений составляет: **0.3**

ЗАКЛЮЧЕНИЕ

С целью предотвращения негативных процессов или ущерба от их воздействия назначено: *рекомендуется произвести санитарно-оздоровительные мероприятия в виде выборочной санитарной рубки, т.к. полнота насаждения не снизится ниже критического значения (0.3), установленного для еловых насаждений запретных полос защитных лесов, расположенных вдоль водных объектов.*

Технология рубки: *среднепасечная*;

Запас деревьев, подлежащих рубке: по санитарному состоянию – **55 м³/га**;

при создании технологической сети (10 %) - **17 м³/га**;

Участковое лесничество	Урочище (дача)	Квартал	Выдел	Площадь выдела, га	Вид мероприятия	Площадь мероприятия, га	Порода	Запас на выдел, подлежащий рубке, куб.м.	Крайние сроки проведения
Шарангское		I	29	36,6	ВСП	35,0	Ель	1960	II квартал 2018 года
							Береза	280	
							Осина	280	
							Итого:	2520	

Меры по обеспечению возобновления: -;

Мероприятия, необходимые для предупреждения заражения или повреждения смежных насаждений: *своевременная вывозка заготовленной древесины, очистка лесосек путём сбора порубочных остатков в кучи с последующим мульчированием.*

Сведения для расчёта степени повреждения:

год образования старого сухостоя – 2012-2014 гг.;

основная причина повреждения древесины: *поражение ели еловой губкой, берёзы – трутовиком ложным, осины – трутовиком ложным осиновым.*

Дата проведения обследования: 29 сентября 2017 года.

Исполнители работ по проведению лесопатологического обследования:

Начальник отдела защиты леса и ГЛПМ
филиала ФБУ «Рослесозащита» -
ЦЗЛ Нижегородской области, канд. биол. наук

С.В. Салин

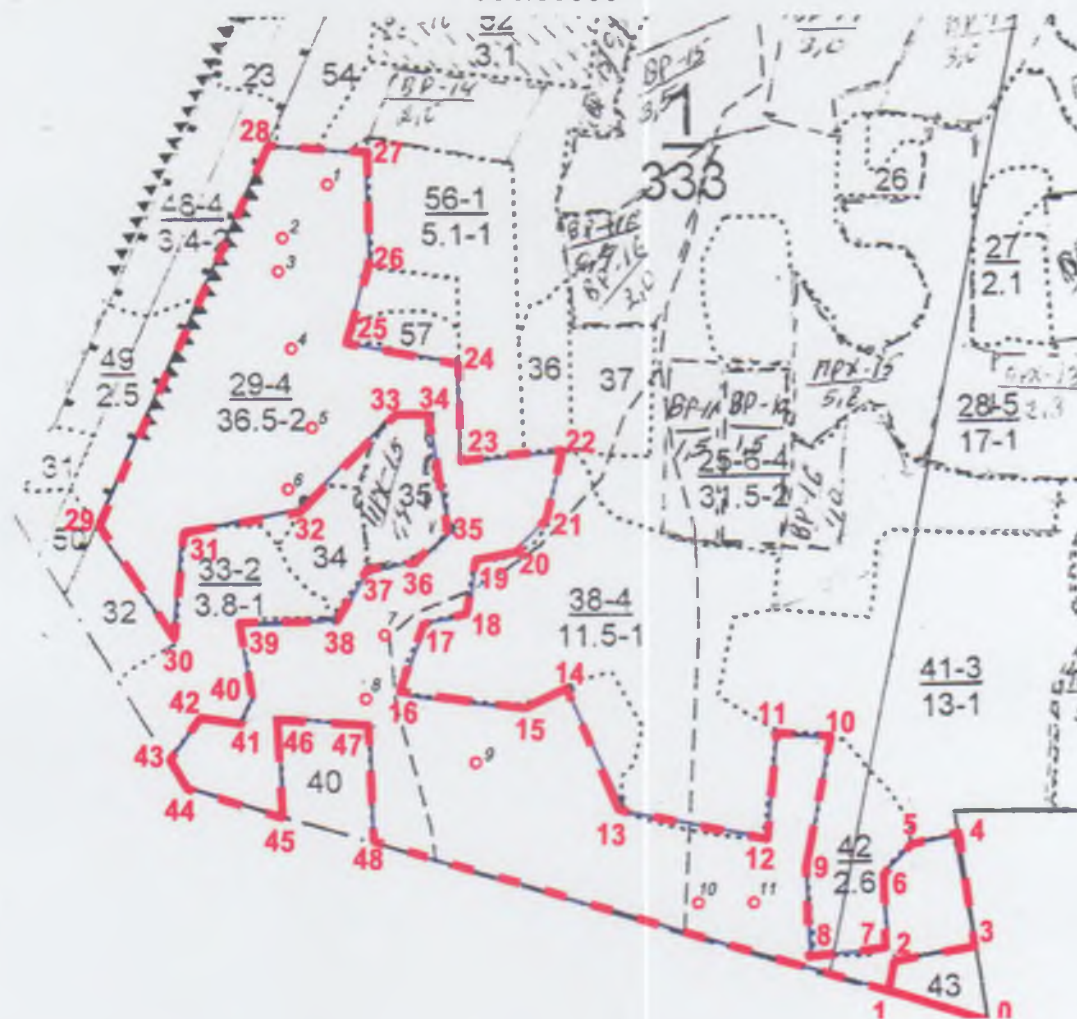
Заместитель начальника отдела защиты леса и ГЛПМ
филиала ФБУ «Рослесозащита» -
ЦЗЛ Нижегородской области

А.А. Сотников

Абрис участка леса

в квартале 1, выдел 29 площадью 35,0 га
Шарангского участкового лесничества Шарангского (меж)районного лесничества,
намеченного под выборочную санитарную рубку.

М 1:10000



Условные обозначения:

3° месторасположение реласкопической площадки (пробной площади)

№ выдела	Ленты (круговой площадки) перече́та						
	№ ленты (площадки)	Географические координаты		длина, м	ширина, м	радиус, м	площадь, га
		Широта	Долгота				
29	1	57° 16' 12,7"	46° 21' 54,7 "				
29	2	57° 16' 10,6 "	46° 21' 50,8 "				
29	3	57° 16' 8,5"	46° 21' 50,6"				
29	4	57° 16' 5,2"	46° 21' 52,9 "				
29	5	57° 16' 2,4"	46° 21' 53,8 "				
29	6	57° 16' 0,2"	46° 21' 53,1"				
29	7	57° 15' 53,6"	46° 22' 0"				
29	8	57° 15' 51,0 "	46° 21' 57,7 "				
29	9	57° 15' 48,3"	46° 22' 5,4"				
29	10	57° 15' 41,5"	46° 22' 23,1"				
29	11	57° 15' 41,8 "	46° 22' 27,4 "				

Номер ра точек	Географические координаты		Румбы линий	Длина, м	Номера точек	Географические координаты		Румбы линий	Длина, м
	Широта	Долгота				Широта	Долгота		
0-1	57.260065	46.379467	СЗ:85	131	29-30	57.266339	46.360225	ЮВ:47	184
1-2	57.26044	46.377304	СЗ:2	43	30-31	57.264967	46.361859	СЗ:9	145
2-3	57.260876	46.377419	СВ:68	104	31-32	57.266239	46.362089	СВ:66	156
3-4	57.260963	46.37926	СЗ:20	152	32-33	57.266451	46.36469	СВ:34	178
4-5	57.262311	46.378915	ЮЗ:68	62	33-34	57.267573	46.3669	СВ:75	46
5-6	57.262236	46.377879	ЮЗ:35	56	34-35	57.267548	46.367613	ЮВ:22	156
6-7	57.261849	46.377235	ЮВ:16	101	35-36	57.266139	46.368051	ЮЗ:36	63
7-8	57.260876	46.377419	ЮЗ:72	100	36-37	57.265753	46.36713	ЮЗ:67	60
8-9	57.260939	46.375669	СЗ:16	117	37-38	57.265715	46.36614	ЮЗ:21	79
9-10	57.261961	46.3756	СЗ:1	176	38-39	57.265117	46.36545	ЮЗ:82	130
10-11	57.263533	46.376245	ЮЗ:84	72	39-40	57.265117	46.363332	ЮВ:22	99
11-12	57.263608	46.375025	ЮВ:6	140	40-41	57.264256	46.363539	ЮЗ:13	36
12-13	57.262335	46.374749	ЮЗ:89	194	41-42	57.263919	46.363286	ЮЗ:83	55
13-14	57.262747	46.371526	СЗ:37	174	42-43	57.264007	46.362365	ЮЗ:24	57
14-15	57.264219	46.37049	ЮЗ:55	58	43-44	57.26352	46.361652	ЮВ:42	45
15-16	57.263994	46.369547	ЮЗ:84	172	44-45	57.263159	46.361997	ЮВ:85	134
16-17	57.264206	46.366785	СВ:7	98	45-46	57.262809	46.364092	СЗ:14	128
17-18	57.265004	46.367383	СВ:67	61	46-47	57.263994	46.364046	СВ:83	119
18-19	57.265142	46.368327	СЗ:6	75	47-48	57.263832	46.366071	ЮВ:15	156
19-20	57.26579	46.368557	СВ:70	52	48-1	57.26246	46.366071	ЮВ:86	715
20-21	57.26584	46.369409	СВ:32	67					
21-22	57.266239	46.370145	СВ:1	91					
22-23	57.267037	46.370537	ЮЗ:73	134					
23-24	57.266962	46.368327	СЗ:16	130					
24-25	57.268172	46.368304	ЮЗ:87	146					
25-26	57.268409	46.365956	СВ:2	110					
26-27	57.269357	46.366439	СЗ:13	150					
27-28	57.270728	46.366393	ЮЗ:83	128					
28-29	57.270853	46.364207	ЮЗ:12	557					

Исполнители работ по проведению лесопатологического обследования:

Начальник отдела защиты леса и ГЛПМ
филиала ФБУ «Рослесозащита» -
ЦЗЛ Нижегородской области, канд. биол. наук



С.В. Салин

Дата составления документа 29.09.2017 г.

Телефон 8 (831) 428-94-27

Ведомость перечёта деревьев на реласкопических площадках

Лесничество (лесопарк) Шарангское районное

уч. лесничество

Шарангское

Дата проведения 29 сентября 2017 г

Квартал 1

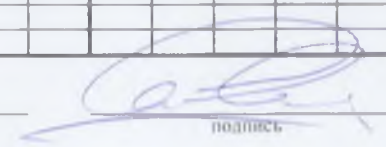
Выдел 29

Площадь выдела, га 36,5

Площадь лесопатологического выдела (повреждения, поражения), га 35,0

№ реласкопической площадки	Ель										берёза													
	без признаков ослабления	ослабленные	сильно ослабленные	усыхающие	свежий сухой	старый сухой	свежий ветровал, снеговал	старый ветровал, снеговал	свежий бурелом, снеголом	старый бурелом, снеголом	аварийные деревья	без признаков ослабления	ослабленные	сильно ослабленные	усыхающие	свежий сухой	старый сухой	свежий ветровал, снеговал	старый ветровал, снеговал	свежий бурелом, снеголом	старый бурелом, снеголом	аварийные деревья		
1	5	3				1																		
2	6	1		1																				
3	2	1		1		1																		
4	6	1		3		1																		
5	2	8																						
6	2			1		1																		
7	3	1																						
8	6	4				2																		
9	3	2				1																		
10	4	3		1		1																		
11	9	1		1		1																		
№ реласкопической площадки	Осина																							
	без признаков ослабления	ослабленные	сильно ослабленные	усыхающие	свежий сухой	старый сухой	свежий ветровал, снеговал	старый ветровал, снеговал	свежий бурелом, снеголом	старый бурелом, снеголом	аварийные деревья	без признаков ослабления	ослабленные	сильно ослабленные	усыхающие	свежий сухой	старый сухой	свежий ветровал, снеговал	старый ветровал, снеговал	свежий бурелом, снеголом	старый бурелом, снеголом	аварийные деревья		
1																								
2	5	1																						
3	8	2																						
4																								
5	4	2																						
6	5	1																						
7																								
8	2																							
9	2	1																						
10	2																							
11																								

Исполнитель Начальник отдела защиты леса и ГЛПМ филиала ФБУ "Рослесхозита" - ЦЛД Нижегородской области


подпись

С.В. Салин

Филиал ФБУ "Рослесозащита" - ЦЗЛ Нижегородской области
(организация, проводившая работу)

Департамент лесного хозяйства Нижегородской области
(уполномоченный орган субъекта Российской Федерации)

Карточка лесопатологической таксации

Лесничество (лесопарк) Шарангское районное

уч. лесничество Шарангское

Географические координаты С Ш 57°16'12,7" В Д. 46°21'51,7" Дата проведения 29 сентября 2017 г

Квартал 1 Выдел 29 Площадь выдела, га 36,5 Площадь лесопатологического выдела (повреждения, поражения), га 35,00

Состав 5Е1Б10с3Е Возраст, лет 65 Полнота исходная 0,60 Полнота фактическая 0,5 Бонитет II ТЛ/ТУМ Ек С₃ Запас на 1 га 230

Причины ослабления насаждений (код) 343 Заселение короводом-типографом 351 356 358 822 Создание технологической сети, % 10

Коэффициент	порода	Ярус	Класс Крфга	Возраст породы, лет	Количество учетных деревьев, шт	Распределение деревьев по категориям состояния, % от запаса											Доля поврежденных деревьев, %	Признаки повреждения насаждений (код)						Рекомендуемые санитарно-оздоровительные мероприятия									
						без признаков ослабления	ослабленные	сильно ослабленные	усыхающие	свежий сухостой	старый сухостой	свежий ветромал, снегостой	старый ветромал, снегостой	свежий бурелом, снегостой	старый бурелом, снегостой	аллирильные деревья		признак 1	признак 2	признак 3	признак 4	признак 5	признак 6	вид	площадь, га	запас, м ³							
1	2	3	4	5	6	7	8	9	10	11	12	13	14	15	16	17	18	19	20	21	22	23	24	25	26	27	28	29	30	31	32	33	
7,7	Ель	1	2	65	98	49	26	-	8	3	12	-	-	-	2	-	51	609	5	610	15	832	4	801	4	218	2					1 960	
1,3	Береза	1	2		34	56	29	-	-	9	6	-	-	-	-	-	44	832	38	801	9										ВСП	35,00	280
1,0	Осина	1	2		38	74	18	-	-	-	-	-	-	-	8	-	26	832	18	801	18	218	8									280	
10,0				Итого	170	52	26	-	6	4	10	-	-	-	2	-	48														Итого	2 520	

Исполнитель: Начальник отдела защиты леса и ГЛПМ филиала ФБУ "Рослесозащита" - ЦЗЛ Нижегородской области


подпись

С.В. Сазин

2. Инструментальное лесопатологическое обследование лесного участка в квартале 1, выдел 62

2.1. На площади 6,6 га фактическая таксационная характеристика лесных насаждений соответствует (не соответствует) таксационному описанию (нужное подчеркнуть). Причины несоответствия: - .

Ведомость лесных участков с выявленными несоответствиями таксационным описаниям приведена в приложении 1 к Акту

2.2. Состояние насаждений: **с нарушенной устойчивостью**

V

с утраченной устойчивостью

-

Причины повреждения:

Основная причина ослабления: заселение елового древостоя короедом-типографом в прошлые годы (*Ips typographus* L.) (343);

Дополнительные причины ослабления: бурелом прошлых лет (822), поражение ели еловой губкой (*Phellinus pini* var. *abietis* Karst.) (351), пихты - трутовиком Гартига (*Phellinus Hartigii* (Alb. et Schnab.) Bond.) (362), берёзы – трутовиком ложным (*Phellinus igniarius* (L. ex Fr.) Quel.) (356), осины – трутовиком ложным осиновым (*Phellinus tremulae* Bond.) (358).

Описание повреждений насаждений:

Основные признаки ослабления: усыхание и ажурность кроны, дехромация, суховершинность, сломы в средней части стволов или в нижней части кроны;

Дополнительные признаки ослабления: следы заселения короеда-типографа и др. вторичных стволовых вредителей (насечки, летные отверстия, буровая мука, смолотётки, личиночные и маточные ходы), наличие гнили, плодовые тела трутовика елового, трутовика Гартига, трутовика ложного и ложного осинового, а также др. трутовиков-деструкторов.

Фактический отпад: текущий - 26 м³/га; общий – 75 м³/га.

В том числе:

заселено (отработано) стволовыми вредителями

Вид вредителя	Порода	Встречаемость, %				Степень заселения лесного насаждения (слабая, средняя, сильная)
		заселённых деревьев по категориям			отработанных деревьев	
		I-II	III	IV		
Короед-типограф	Ель	-	-	8	28	Слабая

повреждено огнем

Порода	Вид пожара	Состояние корневых лап		Состояние корневой шейки		Подсушивание луба	
		% поврежденных огнём корней	% деревьев с данным повреждением	ожог корневой шейки по окружности (1/4; 2/4; 3/4; более 3/4)	% деревьев с данным повреждением	по окружности (1/4; 2/4; 3/4; более 3/4)	% деревьев с данным повреждением
-	-	-	-	-	-	-	-

заражено болезнями

Вид	Порода	Встречаемость (% заражённых деревьев)	Степень поражения лесного насаждения (слабая, средняя, сильная)
Еловая губка	Ель	5	Слабая
Трутовик Гартига	Пихта	95	Сильная
Трутовик ложный	Берёза	13	Слабая
Трутовик ложный осиновый	Осина	57	Сильная

Выборке подлежит, % деревьев от общего запаса насаждения:

Категории санитарного состояния	Подлежит выборке по санитарному состоянию, %	Причины назначения
ослабленных	6	Поражение осины трутовиком ложным осиновым
сильно ослабленных	-	
усыхающих	6	Заселение короедом-типографом, еловая губка, трутовик Гартига
свежего сухостоя	4	
в т.ч. свежего ветровала	-	
свежего бурелома	-	
старого сухостоя	19	
в т.ч. старого ветровала	-	
старого бурелома	2	
аварийных деревьев	-	
Итого:	36	

Полнота лесного насаждения после уборки деревьев, подлежащих рубке, составит **0.45**;

Критическая полнота для данной категории лесных насаждений составляет: **не лимитируется**

ЗАКЛЮЧЕНИЕ

С целью предотвращения негативных процессов или ущерба от их воздействия назначено: *рекомендуется произвести санитарно-оздоровительные мероприятия в виде выборочной санитарной рубки, т.к. снижение полноты насаждения после удаления деревьев, подлежащих рубке, в лесах, расположенных в водоохранных зонах, а также в особо защитных участках леса не лимитируется.*

Технология рубки: *среднепасечная*;

Запас деревьев, подлежащих рубке: по санитарному состоянию – **92 м³/га**;

при создании технологической сети (0 %) - **0 м³/га**;

Участковое лесничество	Урочище (дача)	Квартал	Выдел	Площадь выдела, га	Вид мероприятия	Площадь мероприятия, га	Порода	Запас на выдел, подлежащий рубке, куб. м.	Крайние сроки проведения
Шарангское		I	62	6.6	ВСП	6.6	Ель	383	II квартал 2018 года
							Пихта	53	
							Береза	59	
							Осина	112	
							Сосна	-	
Итого:	607								

Меры по обеспечению возобновления: -;

Мероприятия, необходимые для предупреждения заражения или повреждения смежных насаждений: *своевременная вывозка заготовленной древесины, очистка лесосек путём сбора порубочных остатков в кучи с последующим мульчированием.*

Сведения для расчёта степени повреждения:

год образования старого сухостоя – 2012-2014 гг.;

основная причина повреждения древесины: *поражение ели еловой губкой, пихты – трутовиком Гартига, берёзы – трутовиком ложным, осины – трутовиком ложным осиновым.*

Дата проведения обследования: 29 сентября 2017 года.

Исполнители работ по проведению лесопатологического обследования:

Начальник отдела защиты леса и ГЛПМ
филиала ФБУ «Рослесозащита» -
ЦЗЛ Нижегородской области, канд. биол. наук

С.В. Салин

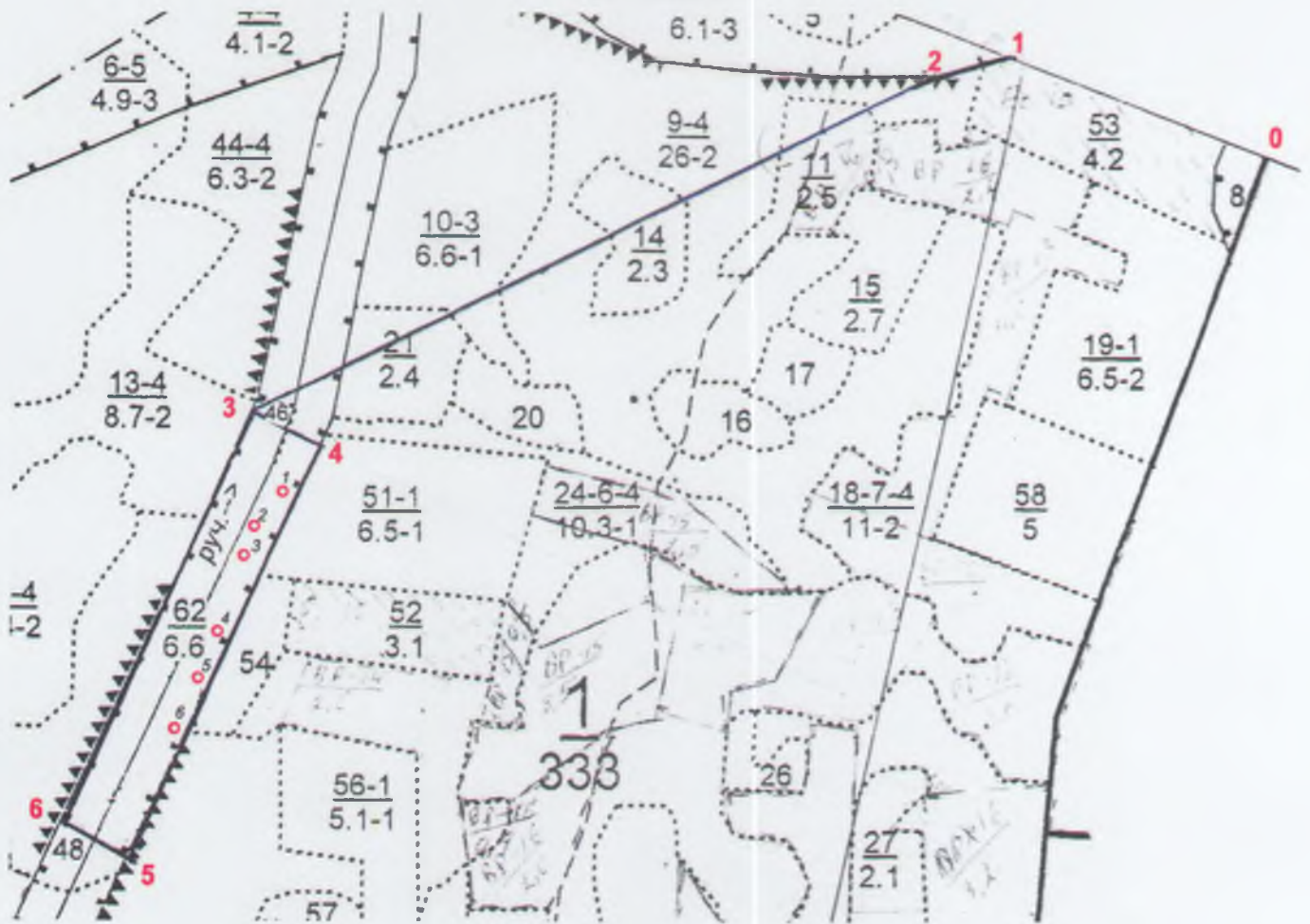
Заместитель начальника отдела защиты леса и ГЛПМ
филиала ФБУ «Рослесозащита» -
ЦЗЛ Нижегородской области

А.А. Сотников

Абрис участка леса

в квартале 1, выдел 62 площадью 6,6 га
Шарангского участкового лесничества Шарангского (меж)районного лесничества,
намеченного под выборочную санитарную рубку.

М 1:10000



Условные обозначения:

3° месторасположение реласкопической площадки (пробной площади)

№ выдела	Ленты (круговой площадки) перечёта						
	№ ленты (площадки)	Географические координаты		длина, м	ширина, м	радиус, м	площадь, га
		Широта	Долгота				
45	1	56° 16'25,4"	46° 21'59,9"				
45	2	56° 16'23,9"	46° 21'57,2"				
45	3	56° 16'22,7"	46° 21'56,4"				
23	4	56° 16'19,5"	46° 21'54,4"				
23	5	56° 16'17,5"	46° 21'52,9"				
48	6	56° 16'15,2"	46° 21'50,7"				

Номер ра точек	Географические координаты		Румбы линий	Длина, м	Номера точек	Географические координаты		Румбы линий	Длина, м
	Широта	Долгота				Широта	Долгота		
0-1	57.277616	46.389939	СЗ-81	380					
1-2	57.278996	46.384005	ЮЗ-62	109					
2-3	57.278752	46.382313	ЮЗ-52	1050					
3-4	57.274802	46.366086	ЮВ-75	112					
4-5	57.274373	46.367655	ЮЗ-14	626					
5-6	57.269291	46.362890	СЗ-75	100					
6-3	57.269781	46.361339	СВ-13	626					

Исполнители работ по проведению лесопатологического обследования:

Начальник отдела защиты леса и ГЛПМ
филиала ФБУ «Рослесозащита» -
ЦЗЛ Нижегородской области, канд. биол. наук



С.В. Салин

Дата составления документа 29.09.2017 г.

Телефон 8 (831) 428-94-27

Ведомость перечёта деревьев на реласкопических площадках

Лесничество (лесопарк) Шарангское районное

уч. лесничество

Шарангское

Дата проведения 29 сентября 2017 г.

Квартал

1

Выдел

62

Площадь выдела, га

6,6

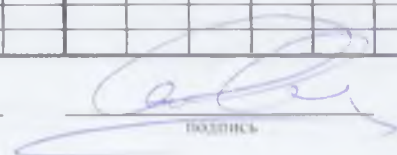
Площадь лесопатологического выдела (повреждения, поражения), га

6,6

№ реласкопической площадки	Ель										Пихта										Берёза																					
	без признаков ослабления	ослабленные	сильно ослабленные	усыхающие	свежий сухостой	старый сухостой	свежий ветровал, снеговал	старый ветровал, снеговал	свежий бурелом, снеголом	старый бурелом, снеголом	аварийные деревья	без признаков ослабления	ослабленные	сильно ослабленные	усыхающие	свежий сухостой	старый сухостой	свежий ветровал, снеговал	старый ветровал, снеговал	свежий бурелом, снеголом	старый бурелом, снеголом	аварийные деревья	без признаков ослабления	ослабленные	сильно ослабленные	усыхающие	свежий сухостой	старый сухостой	свежий ветровал, снеговал	старый ветровал, снеговал	свежий бурелом, снеголом	старый бурелом, снеголом	аварийные деревья									
1	1	2			1	14																	2	1																		
2	7	4		1	1	2				1					1								2	1			1	1								1						
3	4	7		2		6																	3																			
4	14	3		1							1																															
5	4	5		2	1					1				1													1															
6	10	5		2									4		1									1			2															
7																																										
8																																										
9																																										
10																																										
№ реласкопической площадки	Осина										Сосна																															
	без признаков ослабления	ослабленные	сильно ослабленные	усыхающие	свежий сухостой	старый сухостой	свежий ветровал, снеговал	старый ветровал, снеговал	свежий бурелом, снеголом	старый бурелом, снеголом	аварийные деревья	без признаков ослабления	ослабленные	сильно ослабленные	усыхающие	свежий сухостой	старый сухостой	свежий ветровал, снеговал	старый ветровал, снеговал	свежий бурелом, снеголом	старый бурелом, снеголом	аварийные деревья	без признаков ослабления	ослабленные	сильно ослабленные	усыхающие	свежий сухостой	старый сухостой	свежий ветровал, снеговал	старый ветровал, снеговал	свежий бурелом, снеголом	старый бурелом, снеголом	аварийные деревья									
1		2									2																															
2	2	1																																								
3	1	1									1																															
4	1	3																																								
5	2	1																																								
6											1																															
7																																										
8																																										
9																																										
10																																										

Исполнитель Начальник отдела защиты леса и ГЛПМ филиала ФБУ "Рослесозащита" - ЦЛ Нижесорской области

С.В. Салин


Подпись

Филиал ФБУ "Рослесозащита" - ЦЗЛ Нижегородской области
(организация, проводившая работу)

Департамент лесного хозяйства Нижегородской области
(уполномоченный орган субъекта Российской Федерации)

Карточка лесопатологической таксации

Лесничество (лесопарк) Шарангское районное уч. лесничество Шарангское Географические координаты: С Ш 57°16'25,4" В Д. 46°21'59,9" Дата проведения 29 сентября 2017 г.

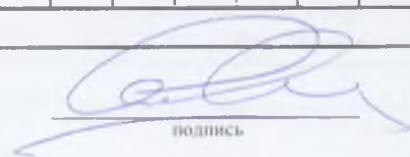
Квартал 1 Выдел 62 Площадь выдела, га 6,6 Площадь лесопатологического выдела (повреждения, поражения), га 6,60

Состав 7ЕШПБЮс+С Возраст, лет 80 Полнота исходная 0,70 Полнота фактическая 0,54 Бонитет II ТЛГУМ Ек С₃ Запас на I га 260

Причины ослабления насаждений (код) 343 Заселение короедом-типографом 351 356 358 822 Создание технологической сети. %

Состав		Ярус	Класс Кроффа	Возраст пород, лет	Количество угнетенных деревьев, шт.	Распределение деревьев по категориям состояния, % от запаса											Доля поврежденных деревьев, %	Признаки повреждения насаждений (код)						Рекомендуемые санитарно-оздоровительные мероприятия											
						без признаков ослабления	ослабленные	сильно ослабленные	усыхающие	свежий сухостой	старый сухостой	свежий ветровал, световал	старый ветровал, световал	свежий бурелом, снетолом	старый бурелом, снетолом	аварийные деревья		признак 1	признак 2	признак 3	признак 4	признак 5	признак 6	вид	площадь, га	запас, м ³									
Коэффициент	порода	1	2	3	4	5	6	7	8	9	10	11	12	13	14	15	16	17	18	код	% деревьев с наличием признака от числа стволов	код	% деревьев с наличием признака от числа стволов	код	% деревьев с наличием признака от числа стволов	код	% деревьев с наличием признака от числа стволов	код	% деревьев с наличием признака от числа стволов	код	% деревьев с наличием признака от числа стволов	31	32	33	
6,4	Ель	1	2	80	101	40	25	-	8	3	22	-	-	-	2	-	60	609	8	610	25	832	5	801	5	218	2							383	
1,4	Пихта	1	2	70	22	5	72	-	9	-	14	-	-	-	-	-	95	832	95	160	72	801	7												53
0,8	Береза	1	2	70	15	46	13	-	-	27	7	-	-	-	7	-	54	832	13																59
1,1	Осина	1	2	70	14	43	57	-	-	-	-	-	-	-	-	-	57	832	57	801	57														112
0,3	Сосна	1	2	80	4	100	-	-	-	-	-	-	-	-	-	-	-	-	-																-
10,0					Итого	156	38	33	-	6	4	17	-	-	-	2	-	63																	607

Исполнитель: Начальник отдела защиты леса и ГЛПМ филиала ФБУ "Рослесозащита" - ЦЗЛ Нижегородской области


подпись

С.В. Сазим

2. Инструментальное лесопатологическое обследование лесного участка в квартале 43, выдел 19

2.1. На площади 6,6 га фактическая таксационная характеристика лесных насаждений соответствует (не соответствует) таксационному описанию (нужное подчеркнуть). Причины несоответствия: - .

Ведомость лесных участков с выявленными несоответствиями таксационным описаниям приведена в приложении 1 к Акту

2.2. Состояние насаждений: **с нарушенной устойчивостью**

с утраченной устойчивостью

Причины повреждения:

Основная причина ослабления: заселение елового древостоя короедом-типографом (*Ips typographus* L.) (343);

Дополнительные причины ослабления: поражение ели корневой губкой (*Heterobasidion annosum* (Fr.) Bref.) (466), пихты - трутовиком Гартига (*Phellinus Hartigii* (Alb. et Schnab.) Bond.) (362), берёзы – трутовиком ложным (*Phellinus igniarius* (L. ex Fr.) Quel.) (356), осины – трутовиком ложным осиновым (*Phellinus tremulae* Bond.) (358).

Описание повреждений насаждений:

Основные признаки ослабления: усыхание и ажурность кроны, дехромация, снижение прироста, суховершинность;

Дополнительные признаки ослабления: следы заселения короеда-типографа и др. вторичных стволовых вредителей (насечки, летные отверстия, буровая мука, смолопотёки, личиночные и маточные ходы), наличие гнили, плодовые тела трутовика Гартига, трутовика ложного, ложного осинового и др. трутовиков-деструкторов.

Фактический отпад: текущий – 11 м³/га; общий – 23 м³/га.

В том числе:

заселено (отработано) стволовыми вредителями

Вид вредителя	Порода	Встречаемость, %				Степень заселения лесного насаждения (слабая, средняя, сильная)
		заселённых деревьев по категориям			отработанных деревьев	
		I-II	III	IV		
Короед-типограф	Ель	2	10	5	7	Слабая

повреждено огнем

Порода	Вид пожара	Состояние корневых лап		Состояние корневой шейки		Подсушивание луба	
		% поврежденных огнём корней	% деревьев с данным повреждением	ожог корневой шейки по окружности (1/4; 2/4; 3/4; более 3/4)	% деревьев с данным повреждением	по окружности (1/4; 2/4; 3/4; более 3/4)	% деревьев с данным повреждением
-	-	-	-	-	-	-	-

заражено болезнями

Вид	Порода	Встречаемость (% заражённых деревьев)	Степень поражения лесного насаждения (слабая, средняя, сильная)
Корневая губка	Ель	13	Средняя
Трутовик Гартига	Пихта	86	Сильная
Трутовик ложный	Береза	63	Сильная
Трутовик ложный осиновый	Осина	43	Сильная

Выборке подлежит, % деревьев от общего запаса насаждения:

Категории санитарного состояния	Подлежит выборке по санитарному состоянию, %	Причины назначения
ослабленных	23	Заселение короедом-типографом, наличие гнили (плодовые тела трутовиков, дупла, морозобойные трещины с выделениями)
сильно ослабленных	15	Заселение короедом-типографом, наличие гнили (плодовые тела трутовиков, дупла)
усыхающих	3	Заселение короедом-типографом, корневая губка
свежего сухостоя	2	
в т.ч. свежего ветровала	-	
свежего бурелома	-	
старого сухостоя	6	
в т.ч. старого ветровала	-	
старого бурелома	-	
аварийных деревьев	-	
Итого:	52	

Выборка деревьев по санитарному состоянию приведёт к снижению полноты ниже 0,3, при которой елово-пихтовые древостои утрачивают устойчивость к негативным воздействиям окружающей среды (повышается ветровальность), поэтому рекомендуется провести рубку с полным удалением из первого яруса елового и пихтового древостоев в соответствии с п. 38 Правил ликвидации очагов вредных организмов (Приказ Минприроды России от 23.06.2016 № 361).

Полнота лесного насаждения после уборки деревьев, подлежащих рубке, составит 0,29;
Критическая полнота для данной категории лесных насаждений составляет: **не лимитируется**

ЗАКЛЮЧЕНИЕ

С целью предотвращения негативных процессов или ущерба от их воздействия назначено: руководствуясь частью 4 статьи 17 Лесного кодекса РФ, а также п. 37 Правил ликвидации очагов вредных организмов (Приказ Минприроды России от 23.06.2016 № 361), учитывая биолого-экологические особенности вредителя и патогенов, рекомендуется провести сплошную рубку насаждения, утратившего биологическую устойчивость и являющегося очагом вредных организмов.

Участковое лесничество	Урочище (дача)	Квартал	Выдел	Площадь выдела, га	Вид мероприятия	Площадь мероприятия, га	Порода	Запас на выдел, подлежащий рубке, куб.м.	Крайние сроки проведения
Шарангское		43	19	6,6	РОВО	6,6	Ель	765	II квартал 2018 года
							Пихта	217	
							Береза	119	
							Осина	119	
							Итого:	1220	

Меры по обеспечению возобновления: содействие естественному возобновлению леса путем сохранения имеющегося подроста и оставления на корню жизнеспособных деревьев лиственных пород основного яруса в количестве 25 м³/га (берёзы (11 м³/га) и осины (14 м³/га) для создания благоприятных условий произрастания елово-пихтового подроста, а также деревьев второго яруса состоящего из ели, пихты и липы;

Мероприятия, необходимые для предупреждения заражения или повреждения смежных насаждений: своевременная вывозка заготовленной древесины, очистка лесосек путём сбора порубочных остатков на технологических коридорах с последующим мульчированием.

Сведения для расчёта степени повреждения:

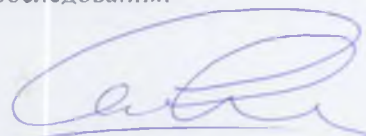
год образования старого сухостоя – 2012-2014 гг.;

основная причина повреждения древесины: поражение ели, пихты, берёзы и осины стволовыми гнилями;

Дата проведения обследования: 29 сентября 2017 года.

Исполнители работ по проведению лесопатологического обследования:

Начальник отдела защиты леса и ГЛПМ
филиала ФБУ «Рослесозащита» -
ЦЗЛ Нижегородской области, канд. биол. наук



С.В. Салин

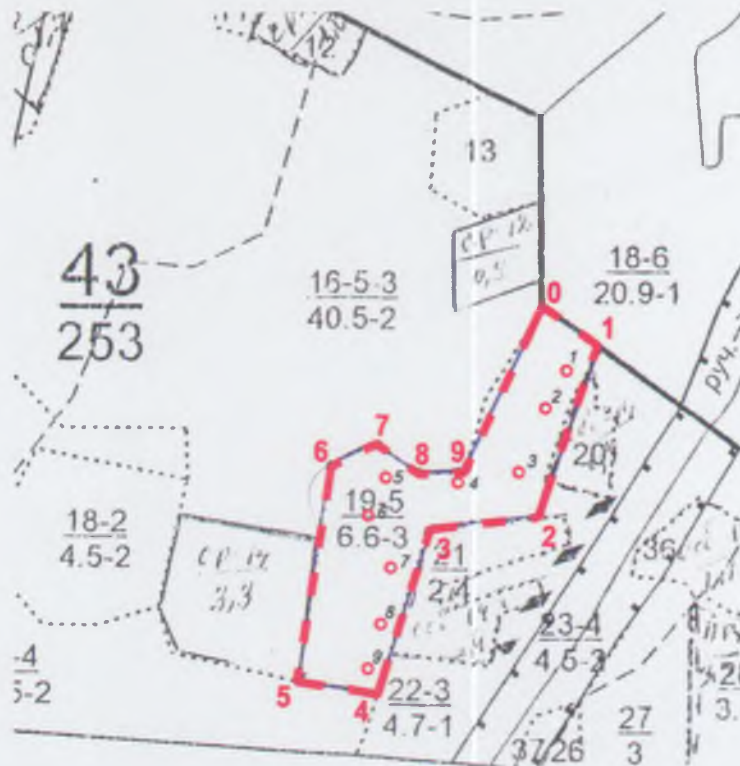
Заместитель начальника отдела защиты леса и ГЛПМ
филиала ФБУ «Рослесозащита» -
ЦЗЛ Нижегородской области



А.А. Сотников

Абрис участка леса

в квартале 43, выдел 19 площадью 6,6 га
Шарангского участкового лесничества Шарангского (меж)районного лесничества,
намеченного под сплошную рубку в очагах вредных организмов (РОВО).
М 1:10000



Условные обозначения:

3° месторасположение реласкопической площадки (пробной площади)

№ выдела	Ленты (круговой площадки) перечёта						
	№ ленты (площадки)	Географические координаты		длина, м	ширина, м	радиус, м	площадь, га
		Широта	Долгота				
19	1	57° 09' 28,2"	46° 25' 10,2 "				
19	2	57° 09' 26,4"	46° 25' 8,3 "				
19	3	57° 09' 24,7"	46° 25' 5,5 "				
19	4	57° 09' 24,7"	46° 25' 1,0 "				
19	5	57° 09' 24,9"	46° 24' 56,2 "				
19	6	57° 09' 22,9"	46° 24' 55,0 "				
19	7	57° 09' 20,8"	46° 24' 55,8 "				
19	8	57° 09' 18,5"	46° 24' 55,1 "				
19	9	57° 09' 16,6"	46° 24' 53,9 "				

Номер ра точек	Географические координаты		Румбы линий	Длина, м	Номера точек	Географические координаты		Румбы линий	Длина, м
	Широта	Долгота				Широта	Долгота		
0-1	57.158722	46.419121	ЮВ-66	90					
1-2	57.158236	46.420295	ЮЗ-6	240					
2-3	57.156393	46.41879	ЮЗ-70	140					
3-4	57.156241	46.416375	ЮЗ-4	230					
4-5	57.154416	46.415034	ЮЗ-87	90					
5-6	57.154595	46.413347	СЗ-7	280					
6-7	57.157068	46.414389	СВ-52	80					
7-8	57.157257	46.415365	ЮВ-67	60					
8-9	57.156879	46.416292	СВ-72	60					
9-0	57.156897	46.417268	СВ-11	240					

Исполнители работ по проведению лесопатологического обследования:

Начальник отдела защиты леса и ГЛПМ
филиала ФБУ «Рослесозащита» -
ЦЗЛ Нижегородской области, канд. биол. наук

С.В. Салин

Дата составления документа 29.09.2017 г. Телефон 8 (831) 428-94-27

Ведомость перече́та деревьев на реласкопических площадках

Лесничество (лесопарк) Шарангское районное

уч. лесничество Шарангское

Дата проведения 29 сентября 2017 г

Квартал 43

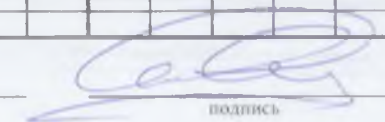
Выдел 19

Площадь выдела, га 6,6

Площадь лесопатологического выдела (повреждения, поражения), га 6,6

№ реласкопической площадки	Ель										Пихта										Берёза																		
	без признаков ослабления	ослабленные	сильно ослабленные	усыхающие	свежий сухойстой	старый сухойстой	свежий ветровал, снеговал	старый ветровал, снеговал	свежий бурелом, снеголом	старый бурелом, снеголом	аварийные деревья	без признаков ослабления	ослабленные	сильно ослабленные	усыхающие	свежий сухойстой	старый сухойстой	свежий ветровал, снеговал	старый ветровал, снеговал	свежий бурелом, снеголом	старый бурелом, снеголом	аварийные деревья	без признаков ослабления	ослабленные	сильно ослабленные	усыхающие	свежий сухойстой	старый сухойстой	свежий ветровал, снеговал	старый ветровал, снеговал	свежий бурелом, снеголом	старый бурелом, снеголом	аварийные деревья						
1	6	3	4	1		2																	1																
2	6	5	4	1		1						1											1	2															
3	0	4	3																				1	1															
4	4	4	4			1						1											5	5															
5	7	4	5	1		2						2																											
6	5	5	5	1								5																											
7	3	1	3	1		2						1												1															
8	8	2	4	1		2						1												3															
9	1	1	1									4	8																										
10																																							
№ реласкопической площадки	Осина										Пихта										Берёза																		
	без признаков ослабления	ослабленные	сильно ослабленные	усыхающие	свежий сухойстой	старый сухойстой	свежий ветровал, снеговал	старый ветровал, снеговал	свежий бурелом, снеголом	старый бурелом, снеголом	аварийные деревья	без признаков ослабления	ослабленные	сильно ослабленные	усыхающие	свежий сухойстой	старый сухойстой	свежий ветровал, снеговал	старый ветровал, снеговал	свежий бурелом, снеголом	старый бурелом, снеголом	аварийные деревья	без признаков ослабления	ослабленные	сильно ослабленные	усыхающие	свежий сухойстой	старый сухойстой	свежий ветровал, снеговал	старый ветровал, снеговал	свежий бурелом, снеголом	старый бурелом, снеголом	аварийные деревья						
1	4	3																																					
2	2	2																																					
3	3	2																																					
4	4	2																																					
5																																							
6	1	1																																					
7	2	2																																					
8																																							
9																																							
10																																							

Исполнитель: Начальник отдела защиты леса и ГЛНМ филиала ФБУ "Ростехосзащита" - ЦЛТ Нижегородской области


подпись

С.В. Салин

Филиал ФБУ "Рослесозащита" - ЦЗЛ Нижегородской области
(организация, проводившая работу)

Департамент лесного хозяйства Нижегородской области
(уполномоченный орган субъекта Российской Федерации)

Карточка лесопатологической таксации

Лесничество (лесопарк) Шаранское районное

уч. лесничество Шаранское

Географические координаты С Ш 57°09'28,2" В Д 46°25'10,2" Дата проведения 29 сентября 2017 г.

Квартал 43 Выдел 19

Площадь выдела, га 6,6

Площадь лесопатологического выдела (повреждения, поражения), га 6,60

Состав 6Е2Н1Б1Ос

Возраст, лет 85

Полнота исходная 0,60

Полнота фактическая 0,55

Бонитет II

ГЛТУМ Ек/С₃

Запас на 1 га 210

Причины ослабления насаждений (код) 343 Заселение короводом-типографом

Создание технологической сети, %

Коэффициент	Порода	Ярус	Класс Крафта	Возраст породы, лет	Количество учетных деревьев, шт.	Распределение деревьев по категориям состояния, % от запаса											Доля поврежденных деревьев, %	Признаки повреждения насаждений (код)						Рекомендуемые санитарно-оздоровительные мероприятия									
						без признаков ослабления	ослабленные	сильно ослабленные	умирающие	свежий сухостой	старый сухостой	свежий ветровал, снегопад	старый ветровал, снегопад	свежий бурелом, снеголом	старый бурелом, снеголом	аварийные деревья		признак 1	признак 2	признак 3	признак 4	признак 5	признак 6	вид	площадь, га	запас, м ³							
1	2	3	4	5	6	7	8	9	10	11	12	13	14	15	16	17	18	19	20	21	22	23	24	25	26	27	28	29	30	31	32	33	
5,5	Ель	1	2	85	130	38	22	25	5	3	7	-	-	-	-	-	42	609	17	832	13	610	10									765	
1,6	Пихта	1	2	70	35	14	69	6	-	-	11	-	-	-	-	-	86	832	86	160	75	801	5									217	
1,4	Берёза	1	2	65	19	37	63	-	-	-	-	-	-	-	-	-	63	832	63	801	15											119	
1,5	Осина	1	2	65	28	57	43	-	-	-	-	-	-	-	-	-	43	801	43	832	43											119	
10,0	Итого				212	37	37	15	3	2	6	-	-	-	-	-	52																1 220

Исполнитель Начальник отдела защиты леса и ГЛНМ филиала ФБУ "Рослесозащита" - ЦЗЛ Нижегородской области

С.В. Салин

Подпись

2. **Инструментальное лесопатологическое обследование лесного участка в квартале 74, выдел 24**

2.1. На площади 8,5 га фактическая таксационная характеристика лесных насаждений соответствует (не соответствует) таксационному описанию (нужное подчеркнуть). Причины несоответствия: - .

Ведомость лесных участков с выявленными несоответствиями таксационным описаниям приведена в приложении 1 к Акту

2.2. Состояние насаждений: **с нарушенной устойчивостью**

-

с утраченной устойчивостью

v

Причины повреждения:

Основная причина ослабления: поражение ели корневой губкой (*Heterobasidion annosum* (Fr.) Bref.) (466);

Дополнительные причины ослабления: заселение елового древостоя короедом-типографом (*Ips typographus* L.) (343), поражение берёзы трутовиком ложным (*Phellinus igniarius* (L. ex Fr.) Quel.) (356), осины – трутовиком ложным осиновым (*Phellinus tremulae* Bond.) (358).

Описание повреждений насаждений:

Основные признаки ослабления: усыхание и ажурность кроны, дехромация, снижение прироста, суховершинность;

Дополнительные признаки ослабления: следы заселения короеда-типографа и др. вторичных стволовых вредителей (насечки, летные отверстия, буровая мука, смолотёки, личиночные и маточные ходы), наличие гнили, плодовые тела трутовика елового, трутовика Гартига, трутовика ложного и ложного осинового, а также трутовиков-деструкторов.

Фактический отпад: текущий - 8 м³/га; общий – 20 м³/га.

В том числе:

заселено (отработано) стволовыми вредителями

Вид вредителя	Порода	Встречаемость, %				Степень заселения лесного насаждения (слабая, средняя, сильная)
		заселённых деревьев по категориям			отработанных деревьев	
		I-II	III	IV		
Короед-типограф	Ель	-	3	2	10	Слабая

повреждено огнем

Порода	Вид пожара	Состояние корневых лап		Состояние корневой шейки		Подсушивание луба	
		% поврежденных огнём корней	% деревьев с данным повреждением	ожог корневой шейки по окружности (1/4; 2/4; 3/4; более 3/4)	% деревьев с данным повреждением	по окружности (1/4, 2/4; 3/4; более 3/4)	% деревьев с данным повреждением
-	-	-	-	-	-	-	-

заражено болезнями

Вид	Порода	Встречаемость (% заражённых деревьев)	Степень поражения лесного насаждения (слабая, средняя, сильная)
Корневая губка	Ель	19	Средняя
Трутовик ложный	Берёза	67	Сильная
Трутовик ложный осиновый	Осина	33	Сильная

Выборке подлежит, % деревьев от общего запаса насаждения:

Категории санитарного состояния	Подлежит выборке по санитарному состоянию, %	Причины назначения
ослабленных	29	Наличие гнили (плодовые тела трутовиков, дупла, трещины, выделение экссудата)
сильно ослабленных	6	Заселение короедом-типографом, наличие гнили (ажурность кроны, отсутствие прироста, сухoverшинность)
усыхающих	1	Заселение короедом-типографом
свежего сухостоя	3	
в т.ч. свежего ветровала	-	
свежего бурелома	-	
старого сухостоя	6	
в т.ч. старого ветровала	-	
старого бурелома	-	
аварийных деревьев	-	
Итого:	45	

Полнота лесного насаждения после уборки деревьев, подлежащих рубке, составит **0.28**;

Критическая полнота для данной категории лесных насаждений составляет: **0.5**

ЗАКЛЮЧЕНИЕ

С целью предотвращения негативных процессов или ущерба от их воздействия назначено: руководствуясь п. 39, 40 Правил осуществления мероприятий по предупреждению распространения вредных организмов (Приказ Минприроды России от 12.09.2016 № 470), рекомендуется провести сплошную санитарную рубку, т.к. полнота насаждения после удаления деревьев, подлежащих рубке, снизится ниже критического значения (0.5) установленного для еловых насаждений в эксплуатационных лесах.

Участковое лесничество	Урочище (дача)	Квартал	Выдел	Площадь выдела, га	Вид мероприятия	Площадь мероприятия, га	Порода	Запас на выдел, подлежащий рубке, куб.м.	Крайние сроки проведения
Шарангское		74	24	8,5	ССР	8,5	Ель	765	II квартал 2018 года
							Береза	442	
							Осина	323	
							Итого:	1530	

Меры по обеспечению возобновления: содействие естественному возобновлению леса путем сохранения имеющегося подроста и оставления на корню жизнеспособных деревьев лиственных пород основного яруса в количестве 20 м³/га (берёзы (10 м³/га) и осины (10 м³/га) для создания благоприятных условий произрастания елово-пихтового подроста, а также деревьев второго яруса, состоящего из липы, клёна и ели;

Мероприятия, необходимые для предупреждения заражения или повреждения смежных насаждений: своевременная вывозка заготовленной древесины, очистка лесосек путём сбора порубочных остатков в кучи с последующим мульчированием.

Сведения для расчёта степени повреждения:

год образования старого сухостоя – 2012-2014 гг.;

основная причина повреждения древесины: поражение ели, берёзы и осины стволовыми гнилями.

Дата проведения обследования: 29 сентября 2017 года.

Исполнители работ по проведению лесопатологического обследования:

Начальник отдела защиты леса и ГЛПМ
филиала ФБУ «Рослесозащита» -
ЦЗЛ Нижегородской области, канд. биол. наук



С.В. Салин

Заместитель начальника отдела защиты леса и ГЛПМ
филиала ФБУ «Рослесозащита» -
ЦЗЛ Нижегородской области



А.А. Сотников

Абрис участка леса

в квартале 74, выдел 24 площадью 8,5 га
Шарангского участкового лесничества Шарангского (меж)районного лесничества,
намеченного под сплошную санитарную рубку.
М 1:10000



Условные обозначения:

3^o месторасположение реласкопической площадки (пробной площади)

№ выдела	Ленты (круговой площадки) перечёта						
	№ ленты (площадки)	Географические координаты		длина, м	ширина, м	радиус, м	площадь, га
		Широта	Долгота				
24	1	57° 06'15,7"	46° 26'26,4"				
24	2	57° 06'17,1"	46° 26'27,4"				
24	3	57° 06'18,3"	46° 26'30"				
24	4	57° 06'20,3"	46° 26'28,4"				
24	5	57° 06'16,7"	46° 26'33,5"				
24	6	57° 06'15,3"	46° 26'35,1"				

Номера точек	Географические координаты		Румбы линий	Длина, м	Номера точек	Географические координаты		Румбы линий	Длина, м
	Широта	Долгота				Широта	Долгота		
0-1	57.102972	46.455193	ЮЗ-80	620					
1-2	57.103481	46.444912	ЮЗ-80	350					
2-3	57.103748	46.438961	СЗ-8	180					
3-4	57.105448	46.439207	СЗ-60	120					
4-5	57.106198	46.437879	СВ-24	90					
5-6	57.106893	46.438838	ЮВ-80	200					
6-7	57.106157	46.441789	ЮВ-58	225					
7-8	57.104645	46.444494	ЮВ-33	70					
8-1	57.104043	46.444888	ЮВ-13	50					

Исполнители работ по проведению лесопатологического обследования:

Начальник отдела защиты леса и ГЛПМ
филиала ФБУ «Рослесозащита» -
ЦЗЛ Нижегородской области, канд. биол. наук

С.В. Салин

Дата составления документа 29.09.2017 г.

Телефон 8 (831) 428-94-27

Ведомость перечёта деревьев на реласкопических площадках

Лесничество (лесопарк) Шарагское районное

уч лесничество

Шарагское

Дата проведения 29 сентября 2017 г.

Квартал

74

Выдел

24

Площадь выдела, га

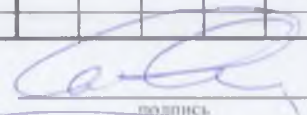
8,5

Площадь лесопатологического выдела (повреждения, поражения), га

8,5

№ реласкопической площадки	Ель											Берёза																				
	без признаков ослабления	ослабленные	сильно ослабленные	усыхающие	свежий сухой	старый сухой	свежий ветровал, снеговал	старый ветровал, снеговал	свежий бурелом, снеголом	старый бурелом, снеголом	аварийные деревья	без признаков ослабления	ослабленные	сильно ослабленные	усыхающие	свежий сухой	старый сухой	свежий ветровал, снеговал	старый ветровал, снеговал	свежий бурелом, снеголом	старый бурелом, снеголом	аварийные деревья										
1	4	2		1	1	2											2	5														
2	6	5	2															2														
3	7	1	3		1												2	5														
4	6																															
5	8	2				1																										
6	2	2	3															1														
7																																
8																																
9																																
10																																
№ реласкопической площадки	Осина																															
	без признаков ослабления	ослабленные	сильно ослабленные	усыхающие	свежий сухой	старый сухой	свежий ветровал, снеговал	старый ветровал, снеговал	свежий бурелом, снеголом	старый бурелом, снеголом	аварийные деревья	без признаков ослабления	ослабленные	сильно ослабленные	усыхающие	свежий сухой	старый сухой	свежий ветровал, снеговал	старый ветровал, снеговал	свежий бурелом, снеголом	старый бурелом, снеголом	аварийные деревья	без признаков ослабления	ослабленные	сильно ослабленные	усыхающие	свежий сухой	старый сухой	свежий ветровал, снеговал	старый ветровал, снеговал	свежий бурелом, снеголом	старый бурелом, снеголом
1		2																														
2	1																															
3	2	2																														
4																																
5	6	1																														
6	1																															
7																																
8																																
9																																
10																																

Исполнитель: Начальник отдела защиты леса и ГЛПМ филиала ФБУ "Рослесозащита" - ЦЛЗ Нижегородской области


подпись

С.В. Сакин

Филиал ФБУ "Рослесозащита" - ЦЗЛ Нижегородской области
(организация, проводившая работу)

Департамент лесного хозяйства Нижегородской области
(уполномоченный орган субъекта Российской Федерации)

Карточка лесопатологической таксации

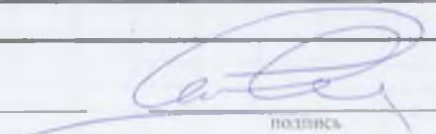
Лесничество (лесопарк) Шарангское районное уч. лесничество Шарангское Географические координаты: С.Ш. 57°06'15,7" В.Д. 46°26'26,4" Дата проведения 29 сентября 2017 г.

Квартал 74 Выдел 24 Площадь выдела, га 8,5 Площадь лесопатологического выдела (повреждения, поражения), га 8,50
Состав 4Е1ЕЗБ20с Возраст, лет 70 Полнота исходная 0,50 Полнота фактическая 0,46 Бонитет II ТЛ/ТУМ Ек С₃ Занес на 1 га 200

Причины ослабления насаждений (код) 466 Корневая губка 343 356 358 Создание технологической сети, %

Состав		Ярус	Класс Крофта	Возраст поросли, лет	Количество угнетенных деревьев, шт	Распределение деревьев по категориям состояния, % от запаса											Доля поврежденных деревьев, %	Признаки повреждения насаждений (код)						Рекомендуемые санитарно-оздоровительные мероприятия										
						без признаков ослабления	ослабленные	сильно ослабленные	усыхающие	свежий сухостой	старый сухостой	свежий встروжал, снегопад	старый встрожал, снегопад	свежий бурелом, снеголом	старый бурелом, снеголом	аварийные деревья		признак 1	признак 2	признак 3	признак 4	признак 5	признак 6	код	площадь, га	запас, м ³								
Коэффициент	порода	3	4	5	6	7	8	9	10	11	12	13	14	15	16	17	18	19	20	21	22	23	24	25	26	27	28	29	30	31	32	33		
4,5	Ель	1	2	70	59	56	20	14	2	3	5	-	-	-	-	-	24	832	19	609	5	610	8	160	36								765	
3,1	Береза	1	2	70	34	15	67	-	-	6	12	-	-	-	-	-	85	832	67	801	15								ССР	8,50			442	
2,4	Осина	1	2		15	67	33	-	-	-	-	-	-	-	-	-	33	801	33	832	33													323
10,0				Итого	108	46	38	6	1	3	6	-	-	-	-	-	45												Итого:				1 530	

Исполнитель: Начальник отдела защиты леса и ГЛНМ филиала ФБУ "Рослесозащита" - ЦЗЛ Нижегородской области


подпись

С.В. Салин

2. Инструментальное лесопатологическое обследование лесного участка в квартале 75, выдел 11

2.1. На площади 10,6 га фактическая таксационная характеристика лесных насаждений соответствует (не соответствует) таксационному описанию (нужное подчеркнуть). Причины несоответствия: - .

Ведомость лесных участков с выявленными несоответствиями таксационным описаниям приведена в приложении 1 к Акту

2.2. Состояние насаждений: **с нарушенной устойчивостью**

-

с утраченной устойчивостью

v

Причины повреждения:

Основная причина ослабления: поражение ели корневой губкой (*Heterobasidion annosum* (Fr.) Bref.) (466);

Дополнительные причины ослабления: заселение елового древостоя короедом-типографом (*Ips typographus* L.) (343), ветровал, бурелом текущего года и прошлых лет (821/822), пихты - трутовиком Гартига (*Phellinus Hartigii* (Alb. et Schnab.) Bond.) (362), берёзы – трутовиком ложным (*Phellinus igniarius* (L. ex Fr.) Quel.) (356), осины – трутовиком ложным осиновым (*Phellinus tremulae* Bond.) (358).

Описание повреждений насаждений:

Основные признаки ослабления: усыхание и ажурность кроны, дехромация, суховершинность, сломы в средней или нижней части стволов;

Дополнительные признаки ослабления: следы заселения короеда-типографа и др. вторичных стволовых вредителей (насечки, летные отверстия, буровая мука, смолотётки, личиночные и маточные ходы), наличие гнили, плодовые тела трутовика елового, трутовика Гартига, трутовика ложного и ложного осинового, а также трутовиков-деструкторов.

Фактический отпад: текущий - 6 м³/га; общий – 29 м³/га.

В том числе:

заселено (отработано) стволовыми вредителями

Вид вредителя	Порода	Встречаемость, %				Степень заселения лесного насаждения (слабая, средняя, сильная)
		заселённых деревьев по категориям			отработанных деревьев	
		I-II	III	IV		
Короед-типограф	Ель	-	5	-	15	Слабая

повреждено огнем

Порода	Вид пожара	Состояние корневых лап		Состояние корневой шейки		Подсушивание луба	
		% поврежденных огнём корней	% деревьев с данным повреждением	ожог корневой шейки по окружности (1/4, 2/4, 3/4, более 3/4)	% деревьев с данным повреждением	по окружности (1/4, 2/4, 3/4, более 3/4)	% деревьев с данным повреждением
-	-	-	-	-	-	-	-

заражено болезнями

Вид	Порода	Встречаемость (% заражённых деревьев)	Степень поражения лесного насаждения (слабая, средняя, сильная)
Корневая губка	Ель	9	Слабая
Трутовик Гартига	Пихта	75	Сильная
Трутовик ложный	Берёза	68	Сильная
Трутовик ложный осиновый	Осина	86	Сильная

Выборке подлежит, % деревьев от общего запаса насаждения:

Категории санитарного состояния	Подлежит выборке по санитарному состоянию, %	Причины назначения
ослабленных	17	Наличие гнили (плодовые тела трутовиков, дупла, трещины, выделение экссудата)
сильно ослабленных	11	Заселение короедом-типографом, наличие гнили (плодовые тела, ажурность кроны, отсутствие прироста, суховершинность)
усыхающих	-	
свежего сухостоя	4	
в т.ч. свежего ветровала	-	
свежего бурелома	1	
старого сухостоя	15	
в т.ч. старого ветровала	1	
старого бурелома	6	
аварийных деревьев	-	
Итого:	47	

Полнота лесного насаждения после уборки деревьев, подлежащих рубке, составит **0.21**;

Критическая полнота для данной категории лесных насаждений составляет: **0.5**

ЗАКЛЮЧЕНИЕ

С целью предотвращения негативных процессов или ущерба от их воздействия назначено: руководствуясь п. 39, 40 Правил осуществления мероприятий по предупреждению распространения вредных организмов (Приказ Минприроды России от 12.09.2016 № 470), рекомендуется провести сплошную санитарную рубку, т.к. полнота насаждения после удаления деревьев, подлежащих рубке, снизится ниже критического значения (0.5) установленного для еловых насаждений в эксплуатационных лесах.

Участковое лесничество	Урочище (лача)	Квартал	Выдел	Площадь выдела, га	Вид мероприятия	Площадь мероприятия, га	Порода	Запас на выдел, подлежащий рубке, куб.м.	Крайние сроки проведения
Шарангское		75	11	10,6	ССР	10,6	Ель	986	II квартал 2018 года
							Пихта	148	
							Береза	318	
							Осина	53	
							Липа	85	
							Итого:	1590	

Меры по обеспечению возобновления: содействие естественному возобновлению леса путем сохранения подроста, а также деревьев второго яруса, состоящего из липы, клёна и ели;

Мероприятия, необходимые для предупреждения заражения или повреждения смежных насаждений: своевременная вывозка заготовленной древесины, очистка лесосек путём сбора порубочных остатков в кучи с последующим мульчированием.

Сведения для расчёта степени повреждения:

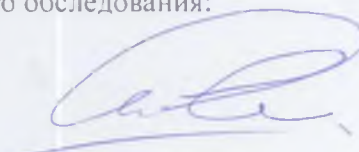
год образования старого сухостоя – 2012-2014 гг.;

о основная причина повреждения древесины: поражение ели, пихты, берёзы и осины стволовыми гнилями.

Дата проведения обследования: 29 сентября 2017 года.

Исполнители работ по проведению лесопатологического обследования:

Начальник отдела защиты леса и ГЛПМ
филиала ФБУ «Рослесозащита» -
ЦЗЛ Нижегородской области, канд. биол. наук



С.В. Салин

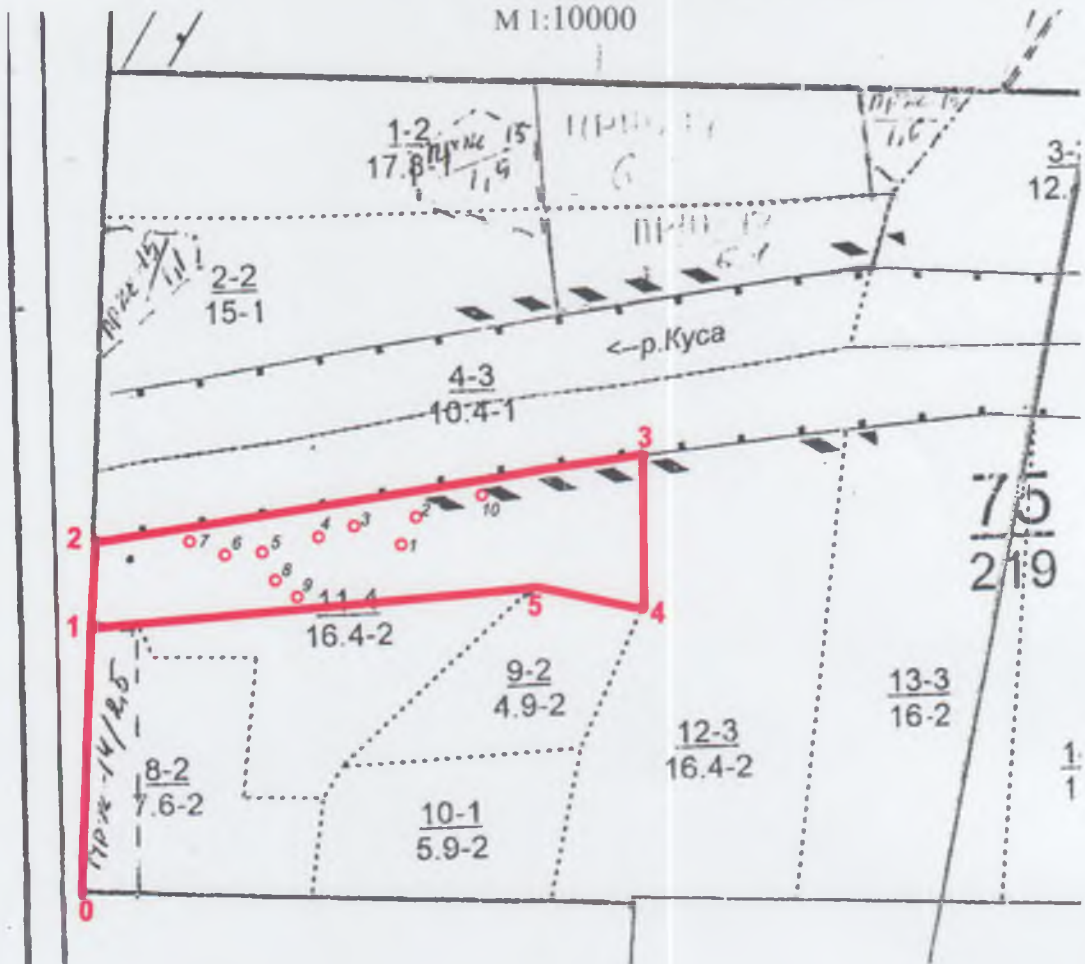
Заместитель начальника отдела защиты леса и ГЛПМ
филиала ФБУ «Рослесозащита» -
ЦЗЛ Нижегородской области



А.А. Сотников

Абрис участка леса

в квартале 75, выдел 11 площадью 10,6 га
Шарангского участкового лесничества Шарангского (меж)районного лесничества,
намеченного под сплошную санитарную рубку.



Условные обозначения:

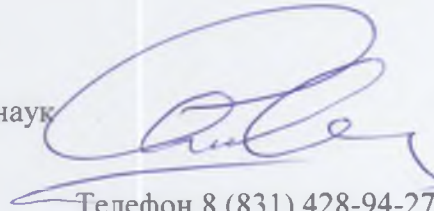
- 3** • месторасположение реласкопической площадки (пробной площади)

№ выдела	№ ленты (площадки)	Ленты (круговой площадки) перечёта					
		Географические координаты		длина, м	ширина, м	радиус, м	площадь, га
		Широта	Долгота				
11	1	57° 06'22,5"	46° 14'40,5"				
11	2	57° 06'24,0"	46° 14'41,5"				
11	3	57° 06'23,5"	46° 14'37,8"				
11	4	57° 06'23,2"	46° 14'35,3"				
11	5	57° 06'23,0"	46° 14'31,0"				
11	6	57° 06'23,0"	46° 14'27,5"				
11	7	57° 06'24,2"	46° 14'23,0"				
11	8	57° 06'23,1"	46° 14'33,7"				
11	9	57° 06'24,4"	46° 14'32,9"				
11	10	57° 06'24,7"	46° 14'49,1"				

Номера точек	Географические координаты		Румбы линий	Длина, м	Номера точек	Географические координаты		Румбы линий	Длина, м
	Широта	Долгота				Широта	Долгота		
0-1	57.103053	46.2376	СЗ-10	350					
1-2	57.106226	46.238176	СЗ-10	120					
2-3	57.107249	46.238406	СВ-70	740					
3-4	57.107854	46.250642	ЮВ-10	200					
4-5	57.106038	46.250412	ЮЗ-87	150					
5-1	57.10631	46.247957	ЮЗ-73	580					

Исполнители работ по проведению лесопатологического обследования:

Начальник отдела защиты леса и ГЛПМ
филиала ФБУ «Рослесозащита» -
ЦЗЛ Нижегородской области, канд. биол. наук



С.В. Салин

Дата составления документа 29.09.2017 г.

Телефон 8 (831) 428-94-27

Ведомость перечёта деревьев на реласкопических площадках

Лесничество (лесопарк) Шарангское районное

уч. лесничество

Шарангское

Дата проведения 29 сентября 2017 г.

Квартал 75

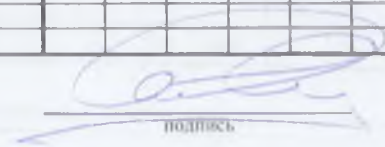
Выдел 11

Площадь выдела, га 10,6

Площадь лесопатологического выдела (повреждения, поражения), га 10,6

№ реласкопической площадки	Ель											Пихта											Берёза											
	без признаков ослабления	ослабленные	сильно ослабленные	усыхающие	свежий сухойстой	старый сухойстой	свежий ветровал, снеговал	старый ветровал, снеговал	свежий бурелом, снеголом	старый бурелом, снеголом	аварийные деревья	без признаков ослабления	ослабленные	сильно ослабленные	усыхающие	свежий сухойстой	старый сухойстой	свежий ветровал, снеговал	старый ветровал, снеговал	свежий бурелом, снеголом	старый бурелом, снеголом	аварийные деревья	без признаков ослабления	ослабленные	сильно ослабленные	усыхающие	свежий сухойстой	старый сухойстой	свежий ветровал, снеговал	старый ветровал, снеговал	свежий бурелом, снеголом	старый бурелом, снеголом	аварийные деревья	
1	6	7	4									1	1											5										1
2	7	2	1		1																			4										2
3	4	2	1																					2										
4	6	1	2										1											2										
5	2	2																						1										1
6	7	2																						6										
7	2				1	5		1	1	1														1										
8	1				1						1	1	2											2										
9	3					1					1													1										
10	8	2	2		1																			2										
№ реласкопической площадки	Осина											Лиственница																						
	без признаков ослабления	ослабленные	сильно ослабленные	усыхающие	свежий сухойстой	старый сухойстой	свежий ветровал, снеговал	старый ветровал, снеговал	свежий бурелом, снеголом	старый бурелом, снеголом	аварийные деревья	без признаков ослабления	ослабленные	сильно ослабленные	усыхающие	свежий сухойстой	старый сухойстой	свежий ветровал, снеговал	старый ветровал, снеговал	свежий бурелом, снеголом	старый бурелом, снеголом	аварийные деревья	без признаков ослабления	ослабленные	сильно ослабленные	усыхающие	свежий сухойстой	старый сухойстой	свежий ветровал, снеговал	старый ветровал, снеговал	свежий бурелом, снеголом	старый бурелом, снеголом	аварийные деревья	
1											2																							
2	1																																	
3												2																						
4												3																						
5																																		
6																																		
7																																		
8											1																							
9											1																							
10											3																							

Исполнитель: Начальник отдела защиты леса и ГЛПМ филиала ФБУ "Рослесозащита" - ЦЗЛ Нижегородской области


подпись

С.В. Сазин

Филиал ФБУ "Рослесозащита" - ЦЗЛ Нижегородской области
(организация, проводившая работу)

Департамент лесного хозяйства Нижегородской области
(уполномоченный орган субъекта Российской Федерации)

Карточка лесопатологической таксации

Лесничество (лесопарк) Шаранское районное

уч. лесничество Шаранское

Географические координаты: С.Ш. 57°06'22,5" В.Д. 46°14'40,5" Дата проведения: 29 сентября 2017 г.

Квартал 75 Выдел 11

Площадь выдела, га 10,6

Площадь лесопатологического выдела (повреждения, поражения), га 10,60

Состав 6Е1П2Б1Лп+Ос

Возраст, лет 70

Полнота исходная 0,40

Полнота фактическая 0,33

Бонитет II

ТЛ/ТУМ Ек С₃

Запас на 1 га 150

Причины ослабления насаждений (код)

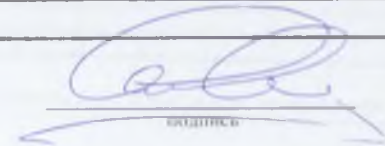
466 Корневая губка

343 362 356 358 822

Создание технологической сети, %

Состав		Ярус	Класс Крффта	Возраст породы, лет	Количество учетных деревьев, шт	Распределение деревьев по категориям состояния, % от запаса												Доля поврежденных деревьев, %	Признаки повреждения насаждений (код)						Рекомендуемые санитарно-оздоровительные мероприятия								
						без признаков ослабления	ослабленные	сильно ослабленные	умывающие	свежий сухой	старый сухой	свежий ветровал, снегопад	старый ветровал, снегопад	свежий бурелом, снеголом	старый бурелом, снеголом	аварийные деревья	признак 1		признак 2	признак 3	признак 4	признак 5	признак 6	вид	площадь, га	запас, м ³							
Коэффициент	порода	3	4	5	6	7	8	9	10	11	12	13	14	15	16	17	18	19	20	21	22	23	24	25	26	27	28	29	30	31	32	33	
6,2	Ель	1	2	70	89	52	20	11	-	3	10	-	1	2	1	-	28	832	9	609	5	610	15	218	1	217	2	206	1			986	
0,9	Пихта	1	2	60	8	25	25	50	-	-	-	-	-	-	-	-	75	832	75	160	75	801	5									148	
2,1	Берёза	1	2	80	31	3	68	-	-	6	10	-	-	-	13	-	97	832	68	801	15	218	13						ССР	10,60		318	
0,3	Осина	1	2	80	7	14	-	-	-	-	-	-	-	-	86	-	86	218	86													53	
0,5	Липа	1	2	60	10	100	-	-	-	-	-	-	-	-	-	-	-															85	
10,0				Итого	145	41	29	11	-	3	8	-	1	1	6	-	47															Итого	1 590

Исполнитель: Начальник отдела защиты леса и ГЛПМ филиала ФБУ "Рослесозащита" - ЦЗЛ Нижегородской области



С.В. Салин

2. **Инструментальное лесопатологическое обследование лесного участка в квартале 75, выдел 25**

2.1. На площади 13,1 га фактическая таксационная характеристика лесных насаждений соответствует (не соответствует) таксационному описанию (нужное подчеркнуть). Причины несоответствия: - .

Ведомость лесных участков с выявленными несоответствиями таксационным описаниям приведена в приложении 1 к Акту

2.2. Состояние насаждений: **с нарушенной устойчивостью**

-

с утраченной устойчивостью

v

Причины повреждения:

Основная причина ослабления: поражение ели корневой губкой (*Heterobasidion annosum* (Fr.) Bref.) (466):

Дополнительные причины ослабления: заселение елового древостоя короедом-типографом (*Ips typographus* L.) (343), бурелом прошлых лет (822), пихты - трутовиком Гартига (*Phellinus Hartigii* (Alb. et Schnab.) Bond.) (362), берёзы – трутовиком ложным (*Phellinus igniarius* (L. ex Fr.) Quel.) (356).

Описание повреждений насаждений:

Основные признаки ослабления: усыхание и ажурность кроны, дехромация, снижение прироста, суховершинность, сломы в средней или нижней части стволов;

Дополнительные признаки ослабления: следы заселения короеда-типографа и др. вторичных стволовых вредителей (насечки, летные отверстия, буровая мука, смолотёки, личиночные и маточные ходы), наличие гнили, плодовые тела трутовика елового, трутовика Гартига, трутовика ложного, а также трутовиков-деструкторов.

Фактический отпад: текущий - 7 м³/га; общий – 51 м³/га.

В том числе:

заселено (отработано) стволовыми вредителями

Вид вредителя	Порода	Встречаемость, %				Степень заселения лесного насаждения (слабая, средняя, сильная)
		заселённых деревьев по категориям			отработанных деревьев	
		I-II	III	IV		
Короед-типограф	Ель	-	3	-	38	Слабая

повреждено огнем

Порода	Вид пожара	Состояние корневых лап		Состояние корневой шейки		Подсушивание луба	
		% поврежденных огнём корней	% деревьев с данным повреждением	ожог корневой шейки по окружности (1/4; 2/4; 3/4; более 3/4)	% деревьев с данным повреждением	по окружности (1/4; 2/4; 3/4; более 3/4)	% деревьев с данным повреждением
-	-	-	-	-	-	-	-

заражено болезнями

Вид	Порода	Встречаемость (% заражённых деревьев)	Степень поражения лесного насаждения (слабая, средняя, сильная)
Корневая губка	Ель	8	Слабая
Трутовик Гартига	Пихта	100	Сильная
Трутовик ложный	Берёза	84	Сильная
Трутовик ложный	Липа	10	Слабая

Выборке подлежит, % деревьев от общего запаса насаждения:

Категории санитарного состояния	Подлежит выборке по санитарному состоянию, %	Причины назначения
ослабленных	14	Наличие гнили (плодовые тела трутовиков, дупла, трещины, выделение экссудата)
сильно ослабленных	2	Заселение короедом-типографом, наличие гнили (плодовые тела трутовиков, ажурность кроны, суховершинность)
усыхающих	-	
свежего сухостоя	4	
в т.ч. свежего ветровала	-	
свежего бурелома	-	
старого сухостоя	27	
в т.ч. старого ветровала	-	
старого бурелома	3	
аварийных деревьев	-	
Итого:	47	

Полнота лесного насаждения после уборки деревьев, подлежащих рубке, составит **0.27**;

Критическая полнота для данной категории лесных насаждений составляет: **0.5**

ЗАКЛЮЧЕНИЕ

С целью предотвращения негативных процессов или ущерба от их воздействия назначено: руководствуясь п. 39, 40 Правил осуществления мероприятий по предупреждению распространения вредных организмов (Приказ Минприроды России от 12.09.2016 № 470), рекомендуется провести сплошную санитарную рубку, т.к. полнота насаждения после удаления деревьев, подлежащих рубке, снизится ниже критического значения (0.5) установленного для еловых насаждений в эксплуатационных лесах.

Участковое лесничество	Урочище (дача)	Квартал	Выдел	Площадь выдела, га	Вид мероприятия	Площадь мероприятия, га	Порода	Запас на выдел, подлежащий рубке, куб.м.	Крайние сроки проведения
Шарангское		75	25	13,1	ССР	13,1	Ель	1610	II квартал 2018 года
							Пихта	66	
							Береза	134	
							Липа	90	
							Итого:	1900	

Меры по обеспечению возобновления: содействие естественному возобновлению леса путем сохранения имеющегося подроста и оставления на корню жизнеспособных деревьев лиственных пород основного яруса в количестве 20 м³/га (берёзы (10 м³/га) и липы (10 м³/га) для создания благоприятных условий произрастания елово-пихтового подроста, а также деревьев второго яруса, состоящего из липы, клёна и ели;

Мероприятия, необходимые для предупреждения заражения или повреждения смежных насаждений: своевременная вывозка заготовленной древесины, очистка лесосек путём сбора порубочных остатков в кучи с последующим мульчированием.

Сведения для расчёта степени повреждения:

год образования старого сухостоя – 2012-2014 гг.;

основная причина повреждения древесины: поражение ели, пихты, берёзы и липы стволовыми гнилями.

Дата проведения обследования: 29 сентября 2017 года.

Исполнители работ по проведению лесопатологического обследования:

Начальник отдела защиты леса и ГЛПМ
филиала ФБУ «Рослесозащита» -
ЦЗЛ Нижегородской области, канд. биол. наук


С.В. Салин

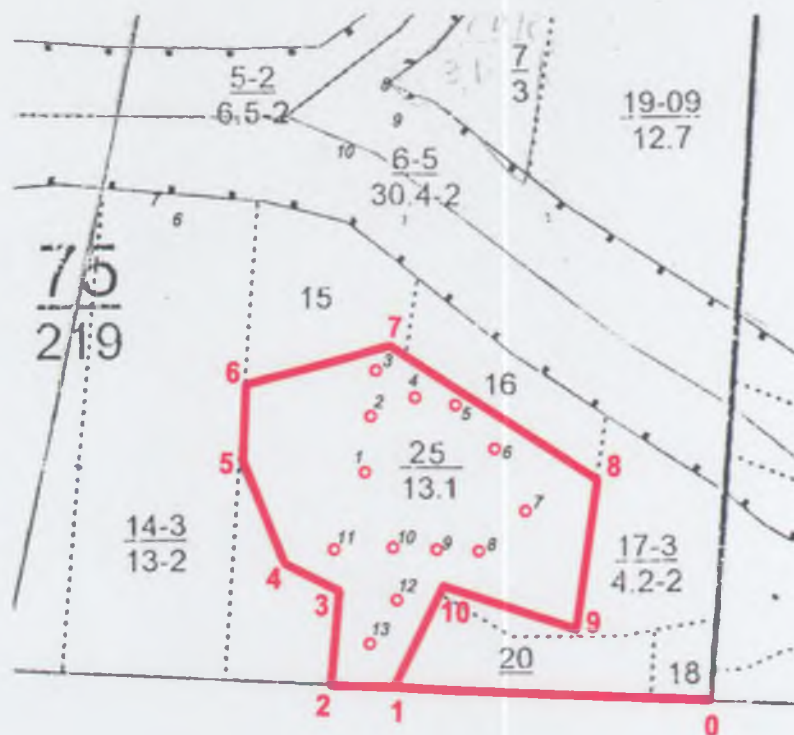
Заместитель начальника отдела защиты леса и ГЛПМ
филиала ФБУ «Рослесозащита» -
ЦЗЛ Нижегородской области


А.А. Сотников

Абрис участка леса

в квартале 75, выдел 25 площадью 13,1 га
Шарангского участкового лесничества Шарангского (меж)районного лесничества,
намеченного под сплошную санитарную рубку.

М 1:10000



Условные обозначения:

3^o месторасположение реласкопической площадки (пробной площади)

№ выдела	Ленты (круговой площадки) перечёта						
	№ ленты (площадки)	Географические координаты		длина, м	ширина, м	радиус, м	площадь, га
		Широта	Долгота				
25	1	57° 06'18,3"	46° 15'53,3"				
25	2	57° 06'20,0"	46° 15'53,5"				
25	3	57° 06'20,7"	46° 15'54,2"				
25	4	57° 06'19,3"	46° 15'58,1"				
25	5	57° 06'18,0"	46° 16'1,2"				
25	6	57° 06'16,5"	46° 16'3,1"				
25	7	57° 06'14,0"	46° 16'4,2"				
25	8	57° 06'12,6"	46° 16'0,5"				
25	9	57° 06'13"	46° 15'59"				
25	10	57° 06'13"	46° 15'55"				
25	11	57° 06'14"	46° 15'49"				
25	12	57° 06'11"	46° 15'54"				
25	13	57° 06'09"	46° 15'52"				

Номера точек	Географические координаты		Румбы линий	Длина, м	Номера точек	Географические координаты		Румбы линий	Длина, м
	Широта	Долгота				Широта	Долгота		
0-1	57.101508	46.272545	ЮЗ-81	410					
1-2	57.101759	46.265449	ЮЗ-81	89					
2-3	57.101884	46.263991	СЗ-5	121					
3-4	57.10297	46.264259	СЗ-75	86					
4-5	57.103325	46.263032	СЗ-34	142					
5-6	57.104577	46.26215	СЗ-7	100					
6-7	57.105558	46.262418	СВ-65	203					
7-8	57.105934	46.26564	ЮВ-67	324					
8-9	57.104222	46.270128	ЮВ-3	200					
9-10	57.102364	46.26963	СЗ-82	191					
10-1	57.103032	46.266561	ЮЗ-13	136					

Исполнители работ по проведению лесопатологического обследования:

Начальник отдела защиты леса и ГЛПМ
филиала ФБУ «Рослесозащита» -
ЦЗЛ Нижегородской области, канд. биол. наук

С.В. Салин

Дата составления документа 29.09.2017 г.

Телефон 8 (831) 428-94-27

Ведомость перечёта деревьев на реласкопических площадках

 Лесничество (лесопарк) Шарангское районное

 уч. лесничество Шарангское

 Дата проведения 29 сентября 2017 г.

 Квартал 75

 Выдел 25

 Площадь выдела, га 13,1

 Площадь лесопатологического выдела (повреждения, поражения), га 13,1

№ реласкопической площадки	Ель											Пихта							Берёза																	
	без признаков ослабления	ослабленные	сильно ослабленные	усыхающие	свежий сухойстой	старый сухойстой	свежий ветровал, снеговал	старый ветровал, снеговал	свежий бурелом, снеголом	старый бурелом, снеголом	аварийные деревья	без признаков ослабления	ослабленные	сильно ослабленные	усыхающие	свежий сухойстой	старый сухойстой	свежий ветровал, снеговал	старый ветровал, снеговал	свежий бурелом, снеголом	старый бурелом, снеголом	аварийные деревья	без признаков ослабления	ослабленные	сильно ослабленные	усыхающие	свежий сухойстой	старый сухойстой	свежий ветровал, снеговал	старый ветровал, снеговал	свежий бурелом, снеголом	старый бурелом, снеголом	аварийные деревья			
1	3				1	2																														
2	3	1	1			6																														
3	5				1																															
4	3	1				4																														
5	5	2	1		1	4																														
6	5	3				*																														
7	2	4			1																															
8	6	3																																		
9																																				
10																																				

№ реласкопической площадки	Липа																																			
	без признаков ослабления	ослабленные	сильно ослабленные	усыхающие	свежий сухойстой	старый сухойстой	свежий ветровал, снеговал	старый ветровал, снеговал	свежий бурелом, снеголом	старый бурелом, снеголом	аварийные деревья	без признаков ослабления	ослабленные	сильно ослабленные	усыхающие	свежий сухойстой	старый сухойстой	свежий ветровал, снеговал	старый ветровал, снеговал	свежий бурелом, снеголом	старый бурелом, снеголом	аварийные деревья														
1												5	1																							
2																																				
3																																				
4												3																								
5																																				
6												4																								
7												4																								
8											1	1																								
9																																				
10																																				

 Исполнитель Начальник отдела защиты леса и ГЛПМ филиала ФБУ "Рослесозащита" - ЦЛ Нижегородской области


подпись

С.В. Салин

Филиал ФБУ "Рослесозащита" - ЦЗЛ Нижегородской области
(организация, проводившая работу)

Департамент лесного хозяйства Нижегородской области
(уполномоченный орган субъекта Российской Федерации)

Карточка лесопатологической таксации

Лесничество (лесопарк) Шарангское районное

уч. лесничество Шарангское

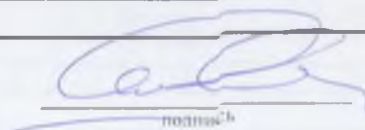
Географические координаты. С Ш. 57°06'18,3" В Д. 46°15'53,3" Дата проведения 29 сентября 2017 г.

Квартал 75 Выдел 25 Площадь выдела, га 13,1 Площадь лесопатологического выдела (повреждения, поражения), га 13,10
 Состав 6Е1П2Б1Лп Возраст, лет 65 Полнота исходная 0,50 Полнота фактическая 0,37 Бонитет II ТЛТУМ Ек С3 Запас на 1 га 165

Причины ослабления насаждений (код) 466 Корневая губка 343 362 356 822 Создание технологической сети, %

Коэффициент	порода	Ярус	Класс Крафта	Возраст породы, лет	Количество учетных деревьев, шт	Распределение деревьев по категориям состояния, % от запаса											Доля поврежденных деревьев, %	Признаки повреждения насаждений (код)						Рекомендуемые санитарно-оздоровительные мероприятия								
						без признаков ослабления	ослабленные	сильно ослабленные	усыхающие	свежий сухой	старый сухой	свежий ветровал, снеговал	старый ветровал, снеговал	свежий бурелом, снеголом	старый бурелом, снеголом	аварийные деревья		признак 1	признак 2	признак 3	признак 4	признак 5	признак 6	вид	площадь, га	запас, м ³						
1	2	3	4	5	6	7	8	9	10	11	12	13	14	15	16	17	18	19	20	21	22	23	24	25	26	27	28	29	30	31	32	33
7,4	Ель	1	2	65	79	40	18	3	-	5	30	-	-	-	4	-	42	832	8	609	3	610	38	218	4							1 610
0,3	Пихта	1	2	60	11	-	100	-	-	-	-	-	-	-	-	-	100	832	100	160	100	801	5					ССР	13,10		66	
1,3	Береза	1	2	60	19	5	84	-	-	-	11	-	-	-	-	-	95	832	84	801	15											134
1,0	Лиственница	1	2	50	20	85	10	-	-	-	5	-	-	-	-	-	15	832	10													90
10,0	Итого				129	39	28	2	-	4	24	-	-	-	3	-	48							Итого	1 900							

Исполнитель Начальник отдела защиты леса и ГЛНМ филиала ФБУ "Рослесозащита" - ЦЗЛ Нижегородской области


подпись

С.В. Салин

2. Инструментальное лесопатологическое обследование лесного участка в квартале 97, выдел 4

2.1. Площадь лесотаксационного выдела составляет 71,0 га, в котором выделен лесопатологический выдел площадью 65,7 га. На площади 65,7 га фактическая таксационная характеристика лесных насаждений соответствует (не соответствует) таксационному описанию (нужное подчеркнуть). Причины несоответствия: -

Ведомость лесных участков с выявленными несоответствиями таксационным описаниям приведена в приложении 1 к Акту

2.2. Состояние насаждений: **с нарушенной устойчивостью**

V

с утраченной устойчивостью

-

Причины повреждения:

Основная причина ослабления: заселение елового древостоя короедом-типографом в прошлые годы (*Ips typographus* L.) (343);

Дополнительные причины ослабления: бурелом прошлых лет (822), поражение ели еловой губкой (*Phellinus pini* var. *abietis* Karst.) (351), пихты - трутовиком Гартига (*Phellinus Hartigii* (Alb. et Schnab.) Bond.) (362), берёзы – трутовиком ложным (*Phellinus igniarius* (L. ex Fr.) Quel.) (356), осины – трутовиком ложным осиновым (*Phellinus tremulae* Bond.) (358).

Описание повреждений насаждений:

Основные признаки ослабления: усыхание и ажурность кроны, дехромация, суховершинность, сломы в средней части стволов или в нижней части кроны;

Дополнительные признаки ослабления: следы заселения короеда-типографа и др. вторичных стволовых вредителей (насечки, летные отверстия, буровая мука, смолотётки, личиночные и маточные ходы), наличие гнили, плодовые тела трутовика елового, трутовика Гартига, трутовика ложного и ложного осинового, а также др. трутовиков-деструкторов.

Фактический отпад: текущий - 8 м³/га; общий – 44 м³/га.

В том числе:

заселено (отработано) стволовыми вредителями

Вид вредителя	Порода	Встречаемость, %				Степень заселения лесного насаждения (слабая, средняя, сильная)
		заселённых деревьев по категориям			отработанных деревьев	
		I-II	III	IV		
Короед-типограф	Ель	-	7	1	25	Слабая

повреждено огнем

Порода	Вид пожара	Состояние корневых лап		Состояние корневой шейки		Подсушивание дуба	
		% поврежденных огнём корней	% деревьев с данным повреждением	ожог корневой шейки по окружности (1/4, 2/4, 3/4, более 3/4)	% деревьев с данным повреждением	по окружности (1/4, 2/4, 3/4, более 3/4)	% деревьев с данным повреждением
-	-	-	-	-	-	-	-

заражено болезнями

Вид	Порода	Встречаемость (% заражённых деревьев)	Степень поражения лесного насаждения (слабая, средняя, сильная)
Еловая губка	Ель	5	Слабая
Трутовик Гартига	Пихта	32	Сильная
Трутовик ложный	Берёза	17	Слабая
Трутовик ложный осиновый	Осина	14	Слабая

Выборке подлежит, % деревьев от общего запаса насаждения:

Категории санитарного состояния	Подлежит выборке по санитарному состоянию, %	Причины назначения
ослабленных	7	Поражение березы – трутовиком ложным, осины – трутовиком ложным осиновым
сильно ослабленных	4	Еловая губка, заселение короедом-типографом
усыхающих	1	Заселение короедом-типографом, трутовик Гартига
свежего сухостоя	2	
в т.ч. свежего ветровала	-	
свежего бурелома	-	
старого сухостоя	14	
в т.ч. старого ветровала	-	
старого бурелома	5	
аварийных деревьев	-	
Итого:	28	

Полнота лесного насаждения после уборки деревьев, подлежащих рубке, составит **0.5**;

Критическая полнота для данной категории лесных насаждений составляет: **0.5**

ЗАКЛЮЧЕНИЕ

С целью предотвращения негативных процессов или ущерба от их воздействия назначено: *рекомендуется произвести санитарно-оздоровительные мероприятия в виде выборочной санитарной рубки, т.к. полнота насаждения не снизится ниже критического значения (0.5), установленного для еловых насаждений в эксплуатационных лесах.*

Технология рубки: *среднепасечная*;

Запас деревьев, подлежащих рубке: по санитарному состоянию – **70 м³/га**;

при создании технологической сети (10 %) - **18 м³/га**;

Участковое лесничество	Урочище (дача)	Квартал	Выдел	Площадь выдела, га	Вид мероприятия	Площадь мероприятия, га	Порода	Запас на выдел, подлежащий рубке, куб.м.	Крайние сроки проведения
Шарангское		97	4	71,0	ВСР	65,7	Ель	3088	II квартал 2018 года
							Пихта	197	
							Береза	1774	
							Осина	723	
							Липа	-	
						Итого:	5782		

Меры по обеспечению возобновления: -;

Мероприятия, необходимые для предупреждения заражения или повреждения смежных насаждений: *своевременная вывозка заготовленной древесины, очистка лесосек путём сбора порубочных остатков в кучи с последующим мульчированием.*

Сведения для расчёта степени повреждения:

год образования старого сухостоя – 2012-2014 гг.;

основная причина повреждения древесины: *поражение ели еловой губкой, пихты – трутовиком Гартига, берёзы – трутовиком ложным, осины – трутовиком ложным осиновым.*

Дата проведения обследования: 29 сентября 2017 года.

Исполнители работ по проведению лесопатологического обследования:

Начальник отдела защиты леса и ГЛПМ
филиала ФБУ «Рослесозащита» -
ЦЗЛ Нижегородской области, канд. биол. наук

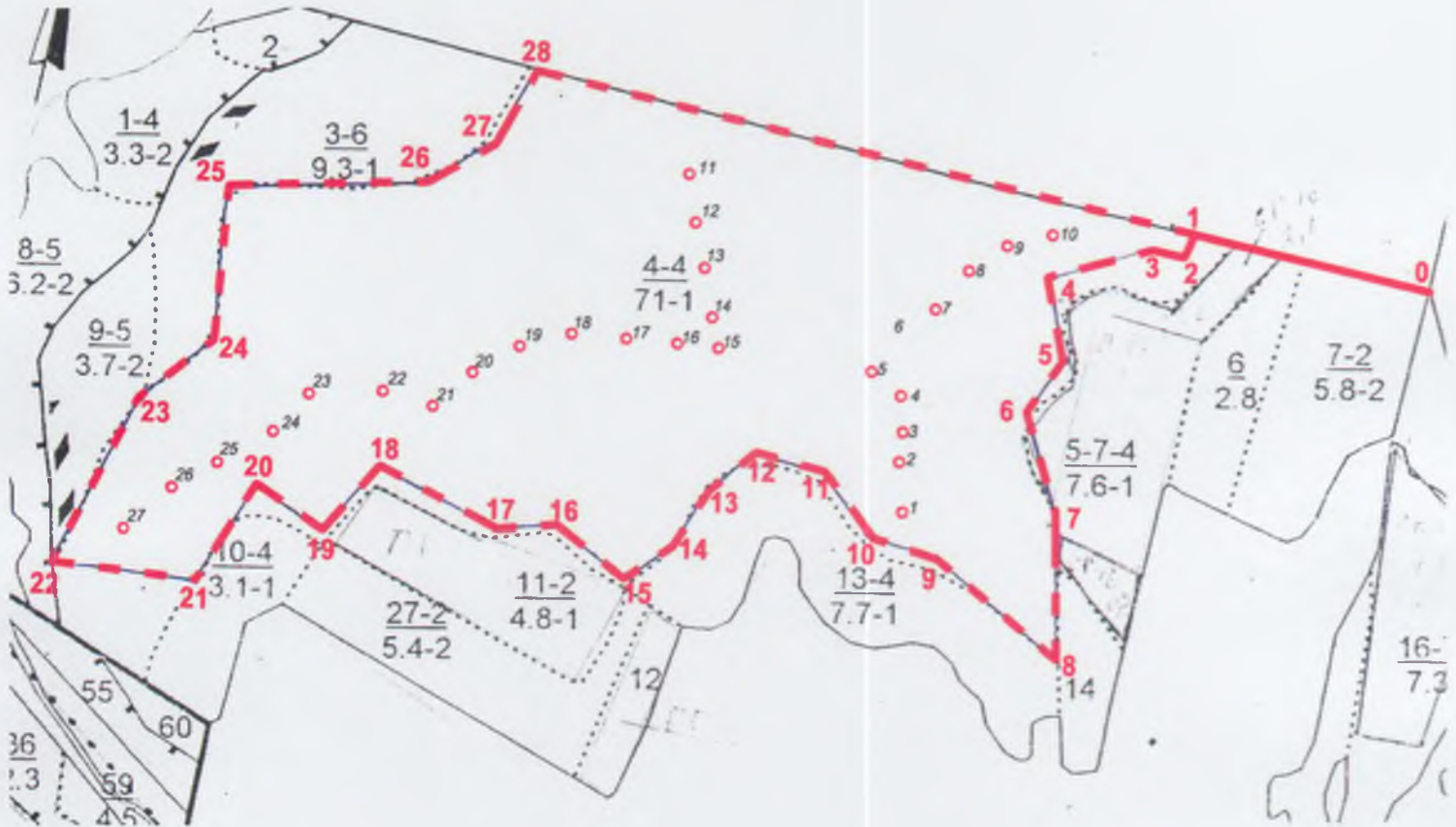
 С.В. Салин

Заместитель начальника отдела защиты леса и ГЛПМ
филиала ФБУ «Рослесозащита» -
ЦЗЛ Нижегородской области

 А.А. Сотников

Абрис участка леса

в квартале 97, выдел 4 площадью 65,7 га
Шарангского участкового лесничества Шарангского (меж)районного лесничества,
намеченного под выборочную санитарную рубку.
М 1:10000



Условные обозначения:

3° месторасположение реласкопической площадки (пробной площади)

№ выдела	Ленты (круговой площадки) перечёта						
	№ ленты (площадки)	Географические координаты		длина, м	ширина, м	радиус, м	площадь, га
		Широта	Долгота				
4	1	57° 14'21,2"	46° 31'24,9"				
4	2	57° 14'23,8"	46° 31'24,8"				
4	3	57° 14'25,2"	46° 31'24,9"				
4	4	57° 14'26,9"	46° 31'25,0"				
4	5	57° 14'28,5"	46° 31'22,3"				
4	6	57° 14'30,5"	46° 31'24,1"				
4	7	57° 14'30,7"	46° 31'27,6"				
4	8	57° 14'31,4"	46° 31'30,3"				
4	9	57° 14'32,0"	46° 31'34,1"				
4	10	57° 14'32,1"	46° 31'37,2"				
4	11	57° 14'35,2"	46° 31'8,6"				
4	12	57° 14'33,5"	46° 31'8,8"				
4	13	57° 14'30,9"	46° 31'10,0"				
4	14	57° 14'28,8"	46° 31'10,4"				
4	15	57° 14'26,1"	46° 31'11,1"				
4	16	57° 14'26,8"	46° 31'7,6"				
4	17	57° 14'27,4"	46° 31'3,5"				
4	18	57° 14'27,9"	46° 31'59,7"				
4	19	57° 14'27,5"	46° 30'55,0"				
4	20	57° 14'26,4"	46° 30'51,1"				
4	21	57° 14'25,3"	46° 30'47,3"				
4	22	57° 14'26,1"	46° 30'43,2"				
4	23	57° 14'25,9"	46° 30'38,5"				
4	24	57° 14'24,1"	46° 30'34,9"				
4	25	57° 14'22,9"	46° 30'30,5"				
4	26	57° 14'21,6"	46° 30'26,0"				
4	27	57° 14'20,1"	46° 30'22,8"				

Номера точек	Географические координаты		Румбы линий	Длина, м	Номера точек	Географические координаты		Румбы линий	Длина, м
	Широта	Долгота				Широта	Долгота		
0-1	57.241429	46.535328	СЗ-90	330	15-16	57.238141	46.517193	СЗ-67	129
1-2	57.242208	46.530126	ЮЗ-8	43	16-17	57.238827	46.515699	ЮЗ-77	82
2-3	57.241912	46.529868	СЗ-90	40	17-18	57.238795	46.514319	СЗ-76	181
3-4	57.242037	46.529063	ЮЗ-60	157	18-19	57.239543	46.511733	ЮЗ-28	123
4-5	57.241694	46.526879	ЮВ-27	115	19-20	57.238795	46.510411	СЗ-67	110
5-6	57.240743	46.527166	ЮЗ-26	80	20-21	57.239341	46.508916	ЮЗ-23	156
6-7	57.240058	46.526304	ЮВ-32	129	21-22	57.238234	46.507537	СЗ-83	197
7-8	57.238905	46.526965	ЮВ-16	217	22-23	57.238484	46.504232	СВ-17	260
8-9	57.237097	46.526879	СЗ-64	225	23-24	57.240416	46.506445	СВ-40	125
9-10	57.238328	46.524235	СЗ-87	90	24-25	57.241055	46.508083	СЗ-11	199
10-11	57.238593	46.52274	СЗ-52	118	25-26	57.242956	46.508485	СВ-77	280
11-12	57.23945	46.521706	СЗ-86	90	26-27	57.242971	46.513084	СВ-58	110
12-13	57.239653	46.52024	ЮЗ-40	72	27-28	57.243423	46.514521	СВ-18	114
13-14	57.239232	46.519119	ЮЗ-19	100	28-1	57.244343	46.515527	ЮВ-88	910
14-15	57.238499	46.518343	ЮЗ-37	63					

Исполнители работ по проведению лесопатологического обследования:

Начальник отдела защиты леса и ГЛПМ
филиала ФБУ «Рослесозащита» -
ЦЗЛ Нижегородской области, канд. биол. наук



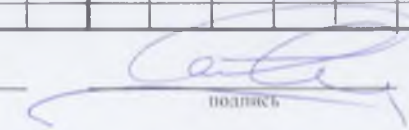
С.В. Салин

Дата составления документа 29.09.2017 г.

Телефон 8 (831) 428-94-27

№ реласкопической площадки	Осина										Липа													
	без признаков ослабления	ослабленные	сильно ослабленные	усыхающие	свежий сухой	старый сухой	свежий ветровал, снеговал	старый ветровал, снеговал	свежий бурелом, снеголом	старый бурелом, снеголом	аварийные деревья	без признаков ослабления	ослабленные	сильно ослабленные	усыхающие	свежий сухой	старый сухой	свежий ветровал, снеговал	старый ветровал, снеговал	свежий бурелом, снеголом	старый бурелом, снеголом	аварийные деревья		
1	3										1													
2		1							2															
3	1										1													
4	2							2																
5											1													
6	1																							
7																								
8	1																							
9	1																							
10																								
11	1	1									3													
12	7	2																						
13	1										2													
14																								
15	3																							
16	1																							
17																								
18																								
19	1										3													
20		1																						
21	2										1													
22											1													
23	1										3													
24	1										2													
25																								
26	4																							
27	1																							
28	3	1																						
29	2																							
30		1				1																		

Исполнитель: Начальник отдела защиты леса и ГЛПМ филиала ФБУ "Рослесозащита" - ЦЗЛ Нижегородской области



подпись

С.В. Савин

Филиал ФБУ "Рослесозащита" - ЦЗЛ Нижегородской области
(организация, проводившая работу)

Департамент лесного хозяйства Нижегородской области
(уполномоченный орган субъекта Российской Федерации)

Карточка лесопатологической таксации

Лесничество (лесопарк) Шарангское районное

уч. лесничество Шарангское

Географические координаты С.Ш.: 57°14'21,2" В.Д.: 46°31'24,9" Дата проведения 29 сентября 2017 г.

Квартал 97 Выдел 4 Площадь выдела, га 71,0 Площадь лесопатологического выдела (повреждения, поражения), га 65,70

Состав 4Е1П4Б10с+Лп Возраст, лет 80 Полнота исходная 0,70 Полнота фактическая 0,59 Бонитет II ТЛ/ТУМ Ек/С₃ Запас на 1 га 260

Причины ослабления насаждений (код) 343 Заселение короедом-типографом 351 362 356 358 822 Создание технологической сети, % 10

Коэффициент	Состав	порода	Ярус	Класс Крффта	Возраст породы, лет	Количество учтенных деревьев, шт	Распределение деревьев по категориям состояния, % от запаса										Доля поврежденных деревьев, %	Признаки повреждения насаждений (код)						Рекомендуемые санитарно-оздоровительные мероприятия									
							без признаков ослабления	ослабленные	сильно ослабленные	усыхающие	свежий сухой	старый сухой	свежий ветровал, снеговал	старый ветровал, снеговал	свежий бурелом, снеголом	старый бурелом, снеголом		аварийные деревья	признак 1	признак 2	признак 3	признак 4	признак 5	признак 6	вид	площадь, га	запас, м ³						
1	2	3	4	5	6	7	8	9	10	11	12	13	14	15	16	17	18	19	20	21	22	23	24	25	26	27	28	29	30	31	32	33	
4,4	Ель	1	2	80	321	46	19	9	1	2	16	-	-	-	7	-	35	609	8	610	25	832	5	218	7	801	5					3 088	
0,3	Пихта	1	2	70	63	47	-	-	3	10	32	-	-	-	8	-	53	832	32	801	5	218	8									197	
3,7	Береза	1	2	70	286	80	17	-	-	1	1	-	-	-	1	-	20	832	17	801	15	218	1					ВСП	65,70			1 774	
1,3	Осина	1	2	70	49	76	14	-	-	-	2	-	-	-	8	-	24	801	14	832	14	218	8									723	
0,3	Липа	1	2	60	18	100	-	-	-	-	-	-	-	-	-	-	-															-	
10,0	Итого					737	63	16	4	1	2	9	-	-	-	5	-	28															5 782

Исполнитель: Начальник отдела защиты леса и ГЛНМ филиала ФБУ "Рослесозащита" - ЦЗЛ Нижегородской области


подпись

С.В. Салин

Ведомость лесных участков с выявленными несоответствиями таксационным описаниям

Источник данных	Год проведения лесоустройства	Номер квартала	Номер выдела	Площадь выдела, га	Целевое назначения лесов	Категория защитных лесов	Номер лесопатологического выдела	Площадь лесопатологического выдела, га	Таксационная характеристика											Заложено пробных площадей	
									Состав	Порода	Возраст, лет	Средняя высота, м	Средний диаметр см.	Тип леса	ТУМ	Полнота	Боиндекс	Запас древесины (общий), м ³ /га	Количество, шт.	Общая площадь, га	
1	2	3	4	5	6	7	8	9	10	11	12	13	14	15	16	17	18	19	20	21	
<i>Шаринское участковое лесничество</i>																					

Примечание ГО - таксационные описания
Ф - фактическая характеристика лесного участка

Исполнители работ по проведению лесопатологического обследования:
Начальник отдела защиты леса и ГЛПМ филиала ФБУ "Рослесозащита" - ЦЗЛ Нижегородской области



С.В. Салин

Результаты проведения лесопатологических обследований лесных насаждений за сентябрь месяц 2017 года

Субъект Российской Федерации
Участковое лесничество

Нижегородская область
Шаранское

Лесничество (лесопарк)
Урочище (лесная дача)

Шаранское районное

Дата 29 сентября 2017 г.

1	2	3	4	5	6	7	Таксационная характеристика								18	Распределение деревьев по категориям состояния, % от запаса									30	31	32	33	34	35					
							8	9	10	11	12	13	14	15		16	17	19	20	21	22	23	24	25							26	27	28	29	
<i>Шаранское участковое лесничество</i>																																			
1	2	3	4	5	6	7	8	9	10	11	12	13	14	15	16	17	18	19	20	21	22	23	24	25	26	27	28	29	30	31	32	33	34	35	
1	7	6,1	Защитные леса	Леса, расположенные в водоохр. зонах ОУУ берегозащ. уч-ки лесов вдоль водных объектов	-	4,2	5,6	Ель	80	20	26					112	89	45	16			10	3	25	-	-	-	-	1	-	609	55	39		
							0,8	Пихта	80	20	24					16	16	31	57			6	-	6	-	-	-	-	-	832	69	12			
							1,4	Береза	80	23	28	Ель	0,6	0,30	III	28	18	89	-			-	-	11	-	-	-	-	-	832	11	11			
							1,5	Осина	80	23	30					30	20	15	85			-	-	-	-	-	-	-	832	85	85	ВСП	4,2		
							0,5	Сосна	80	23	28					10	7	100	-			-	-	-	-	-	-	-	-	-	-	-	-	-	
							0,2	Ольха ч	40	15	24					4	6	50	50			-	-	-	-	-	-	-	-	-	-	-	-	-	
							Итого:										200	156	48	27			6	2	16	-	-	-	1	-	51			37	
1	29	36,5	Защитные леса	Защитные полосы лесов, расп. вдоль водных объектов	-	35,0	7,7	Ель	65	19	20	Ель	0,6	0,40	II	177	98	49	26			8	3	12	-	-	-	2	-	609	51	25			
							1,3	Береза	-	23	26					30	34	56	29			-	9	6	-	-	-	-	832	44	15				
							1,0	Осина	-	23	26					23	38	74	18			-	-	-	-	-	8	-	832	26	26	ВСП	15,0		
							Итого:										230	170	52	26			6	4	10	-	-	2	-	48			24		
1	62	6,6	Защитные леса	Леса, расположенные в водоохр. зонах ОУУ берегозащ. уч-ки лесов вдоль водных объектов	-	6,6	6,4	Ель	80	22	28	Ель	0,7	0,45	II	166	101	40	25			8	3	22	-	-	-	2	-	609	60	35			
							1,4	Пихта	70	21	24					36	22	5	72			9	-	14	-	-	-	-	832	95	23				
							0,8	Береза	70	23	28					21	15	46	13			-	-	27	7	-	-	7	-	832	54	41	ВСП	6,6	
							1,1	Осина	70	23	30					29	14	43	57			-	-	-	-	-	-	-	832	57	57				
							0,3	Сосна	80	24	30					8	4	100	-			-	-	-	-	-	-	-	-	-	-	-	-	-	
							Итого:										260	156	38	33			6	4	17	-	-	-	2	-	63			36	
43	19	6,6	Эксплуатационные леса	(ОУУ) уч-ки леса вокруг насел. пунктов и садовод. обществ	-	6,6	5,5	Ель	85	22	30	Ель	0,6	0,29	II	116	130	38	22	25	5	3	7	-	-	-	-	-	609	42	42				
							1,6	Пихта	70	21	22					34	35	14	69	6		-	-	11	-	-	-	-	832	86	86	РОВО	6,6		
							1,4	Береза	65	22	24					29	19	37	63			-	-	-	-	-	-	832	63	63					
							1,5	Осина	65	23	28					32	28	57	43			-	-	-	-	-	-	801	43	43					
							Итого:										210	212	37	37	15	3	2	6	-	-	-	-	52			52			
74	24	8,5	Эксплуатационные леса		-	8,5	4,5	Ель	70	20	22	Ель	0,5	0,28	II	90	59	56	20	14	2	3	5	-	-	-	-	-	832	24	24				
							3,1	Береза	70	25	28					62	34	15	67	-		-	6	12	-	-	-	832	85	85	ССР	8,5			
							2,4	Осина	-	25	32					48	15	67	33			-	-	-	-	-	801	33	33						
							Итого:										200	108	46	38	6	1	3	6	-	-	-	-	45			45			
75	11	10,6	Эксплуатационные леса		-	10,6	6,2	Ель	70	21	28	Ель	0,4	0,21	II	93	89	52	20	11	-	3	10	-	1	2	1	-	832	28	28				
							0,9	Пихта	60	20	22					14	8	25	25	50		-	-	-	-	-	-	832	75	75					
							2,1	Береза	80	24	36					31	31	3	68			-	6	10	-	-	-	832	97	97	ССР	10,6			
							0,3	Осина	80	25	40					5	7	14	-			-	-	-	-	-	832	86	86						
							0,5	Лиственница	60	18	24					8	10	100	-			-	-	-	-	-	832	-	-	-	-				
							Итого:										150	145	41	29	11	-	3	8	-	1	1	6	-	47			47		
75	25	13,1	Эксплуатационные леса		-	13,1	7,4	Ель	65	19	24	Ель	0,5	0,27	II	122	79	40	18	3	-	5	10	-	-	-	4	-	832	42	42				
							0,3	Пихта	60	19	20					5	11	-	100			-	-	-	-	-	-	832	100	100					
							1,3	Береза	60	20	24					20	19	5	84			-	-	11	-	-	-	832	95	95	ССР	13,1			
							1,0	Лиственница	50	17	24					17	20	85	10			-	5	-	-	-	-	832	15	15					
							Итого:										165	129	39	28	2	-	4	24	-	-	3	-	48			48			

№	№	№	Целевое назначение лесов	Категории защитных лесов	№	№	Таксационная характеристика										№	Распределение деревьев по категориям состояния, % от запаса										№	Причины ослабления, повреждения	№	Назначенные мероприятия										
							№	№	Возраст, лет	Средняя высота, м	Средний диаметр см	Тип леса	Полнота		Запас дресветов (обели), м³/га	№		Распределение деревьев по категориям состояния, % от запаса													№	Доля поврежденных деревьев, %	№	Подзаказ рубки, %	№	№					
							№	№					исходная	после удаления деревьев, поса рубки				Бонитет	№	№	№	№	№	№	№	№	№										№	№	№	№	№
							№	№																																	
97	4	71,0	Эксплуатационные леса	-	65,7	4,4	Ель	80	23	28		0,7	0,5	11	114	321	46	19	9	1	2	16	-	-	-	-	-	-	7	-	609	35	35		35						
						0,3	Пихта	70	22	24				8	63	47						10	32						8		832	53	53		53						
						3,7	Береза	70	24	28	IX			96	286	80	17					1	1						1		801	20	20		20						
						1,3	Осина	70	25	32				34	49	76	14						2						8		801	24	24		24						
						0,3	Липа	60	19	24				8	18	100																									
Итого:														240	757	63	16	4	1	2	9								5							28		28			
Итого:		159,0			150,3																																				
																																				Сплошная санитарная рубка (ССР)	32,2				
																																				Сплошная рубка в очагах вредных организмов (РОВО)	6,6				
																																				Выборочная санитарная рубка (ВСР)	111,5				

Исполнители работ по проведению лесопатологического обследования

Начальник отдела защиты леса и ГЛНМ филиала ФБУ "Рослесозащита" - ЦЗЛ Нижегородской области

С. В. Салин

С. В. Салин

-4110

+79200315975

телефон