

УТВЕРЖДАЮ

Руководитель Ветлужского районного лесничества  
Нижегородской области

В.П. Колесов

Дата " 16 " Апрель 2018 года



**АКТ**

лесопатологического обследования № 10 от " 22 " Апрель 2018 года  
лесных насаждений в Ветлужском районном лесничестве  
Нижегородской области

Способ лесопатологического обследования: 1. Визуальный

2. Инструментальный

**Место проведения**

Участковое лесничество	Урочище (дача)	Квартал (кварталы)	Выдел (выделы)	Площадь га
Заречное		41	78	2,1
Заречное		68	29	5,3
Заречное		68	30	1,2
Заречное		74	99	0,3
Заречное		76	53	4,1
Заречное		77	11	22,6
Заречное		77	33	3,8
Заречное		87	6	7,4
Заречное		87	12	3,4
Заречное		87	29	2,6
Заречное		87	30	1,6
Заречное		87	40	1,1
Заречное		87	49	5,3
Заречное		87	55	1,4
Заречное		87	79	1,1
Заречное		91	31	0,7
Заречное		91	37	2,3
Заречное		92	17	2,4
Заречное		102	36	2,6
Заречное		102	47	3,9
Итого по участковому лесничеству:				75,2

Лесопатологическое обследование проведено на общей площади 75,2 га

# 1. Визуальное лесопатологическое обследование

Наземное

Дистанционное

1.1. Общая площадь обследованных лесотаксационных выделов составляет 75,2 га. На площади 75,2 га фактическая таксационная характеристика лесных насаждений соответствует (не соответствует) таксационному описанию (нужное подчеркнуть). Причины несоответствия: - .

Список участков с выявленными несоответствиями приведён в приложении 1 к настоящему Акту

1.2. Лесные насаждения с нарушенной и утраченной устойчивостью выявлены на площади 23,9 га

Участковое лесничество	Урочище (дача)	Квартал	Выдел	Площадь, га		Причина ослабления (гибели)
				с нарушенной устойчивостью	с утраченной устойчивостью	
Заречное		87	6	7,4	-	Поражение осины трутовиком осиновым
Заречное		87	12	3,4	-	
Заречное		87	29	2,6	-	
Заречное		87	30	1,6	-	
Заречное		87	40	1,1	-	
Заречное		87	49	5,3	-	
Заречное		87	55	1,4	-	
Заречное		87	79	1,1	-	
Итого:				23,9	-	

Состояние обследованных лесных насаждений приведено в приложениях 1.1-1.4 к Акту в зависимости от метода проведения ЛПО.

1.3 В обследованных лесных участках прогнозируется:

Прогноз	Площадь, га
Ослабление лесных насаждений	23,9
Усыхание лесных насаждений различной степени	-
Развитие очагов вредных организмов	-

1.4. Обнаружено загрязнение лесного участка отходами и выбросами:

Промышленными

Бытовыми

Вид загрязнения	Размеры загрязнения			Объём, кубм	Площадь, загрязнения, га
	длина, м	ширина, м	высота, м		

## ЗАКЛЮЧЕНИЕ:

Оценка текущего санитарного и лесопатологического состояния лесных насаждений, назначенные профилактические мероприятия по защите лесов, агитационные мероприятия:

*Лесные насаждения в квартале 87 Заречного участкового лесничества Ветлужского районного лесничества отнесены к Ветлужскому проектируемому заказнику и охранной зоне проектируемого памятника природы «озеро Кумышово».*

*В лесных насаждениях с нарушенной устойчивостью (определённой глазомерным методом), которые по целевому назначению относятся к эксплуатационным лесам, а по возрастной группе к спелым и перестойным насаждениям, было проведено визуальное лесопатологическое обследование с составлением карточек лесопатологической таксации, по причине запрета по назначению выборочных санитарных рубок в спелых и перестойных насаждениях согласно п. 37 Правил осуществления мероприятий по предупреждению распространения вредных организмов (Приказ Минприроды России от 12.09.2016 № 470).*

*В результате проведенного лесопатологического обследования было установлено следующее:*

*- общая площадь повреждённых участков леса, требующих проведения мероприятий по предупреждению распространения вредных организмов в виде выборочных санитарных рубок составила 23,9 га, из них берёзовые и осиновые древостои поражены стволовыми гнилями, вызванными следующими возбудителями болезней: берёза - трутовиком ложным (*Phellinus igniarius* Quel.) (056), трутовиком скошенным (*чага*) (*Inonotus obliquus* (Pers.) Pil.) (820) и трутовиком настоящим (*Fomes fomentarius* (L.) Gill.) (055), осина - трутовиком ложным осиновым (*Phellinus tremulae* Bond.);*

*- лесные насаждения в квартале 102, выделы 36, 47 повреждены в результате негативного воздействия ураганных и шквалистых ветров текущего года и прошлых лет (2010 года);*

*- заболевания берёзовых и осиновых насаждений, вызванные возбудителями стволовых гнилей, носят хронический характер и не угрожают в ближайшей перспективе потерей устойчивости насаждениями и их способностям выполнять свои целевые функции;*

*- возникновение очагов вредных организмов на обследованных участках леса не прогнозируется;*

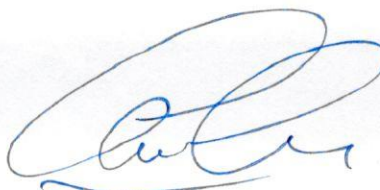
*- в квартале 41 выдел 78, в квартале 68, выделы 29, 30, в квартале 74, выдел 99, в квартале 76, выдел 53, в квартале 77, выделы 11, 33, в квартале 91, выделы 31, 37 в квартале 92, выдел 17, в квартале 102, выделы 36, 47, текущий отпад насаждений не превышает естественный, опасность возникновения и распространения очагов вредных организмов отсутствует, поэтому проведение мероприятий по предупреждению распространения вредных организмов не требуется;*

*По результатам проведённого лесопатологического обследования рекомендуется следующее:*

*- отменить выборочные санитарные рубки в квартале 91, выделы 31, 37, по причинам: отсутствия повышенного текущего отпада, превышающего естественный отпад; отсутствия опасности распада и гибели насаждения; возникновения очагов вредных организмов, способных повреждать смежные насаждения, запрета на проведение выборочных санитарных рубок в спелых насаждениях (выдел 37);*

*- запланировать проведение первоочередных рубок спелых и перестойных насаждений в спелых и перестойных насаждениях с нарушенной устойчивостью;*

*- организовать рекогносцировочный надзор за изменением санитарного и лесопатологического состояния обследованных лесных насаждений в целях своевременного выявления участков леса, подвергшихся негативному воздействию абиотических и биотических факторов.*





Результаты проведения лесопатологических обследований лесных насаждений за сентябрь месяц 2017 года

Субъект Российской Федерации Нижегородская область Лесничество (лесопарк) Ветлужское районное Дата: 21.09.2017 года  
 Участковое лесничество Заречное Урочище (лесная дача) Лесничество (лесопарк) Ветлужское районное

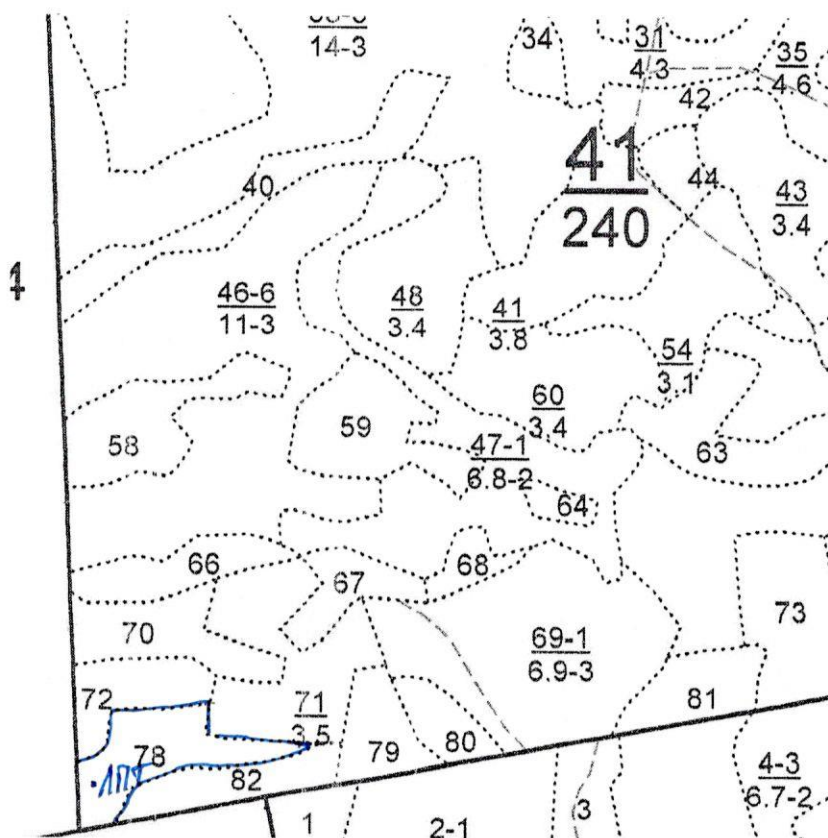
Номер квартала	Номер выдела	Площадь выдела, га	Целевое назначение лесов	Категория защитных лесов	Номер лесопатологического выдела	Площадь лесопатологического выдела, га	Таксационная характеристика										Распределение деревьев по категориям состояния, % от запаса										Причины ослабления, повреждения	Подъемит рубке, %	Назначенные мероприятия								
							Состан	Порода	Возраст, лет	Средняя высота, м	Средний диаметр см	Тип леса	Полнота		Удельная		Плотность		Без признаков ослабления		ослабленные		сильно ослабленные		усыхающие					свежий сухостой		старый сухостой		снежин ветровал, снеговал		старый бурелом, снеговал	
41	78	2,1	Эксплуатационные леса	-	6	7	8	9	10	11	12	13	14	15	16	17	18	19	20	21	22	23	24	25	26	27	28	29	30	31	32	33	34	35			
							5,0 Береза	60	21	22	Смт	0,7	0,63	II	95	-	80	10	-	-	-	-	5	-	-	-	-	-	-	832	20	Поражение осины тутовым ложком осинавал	10	-			
							4,0 Осина	-	23	28	Смт	0,7	0,63	II	76	-	55	30	10	-	-	-	-	-	-	-	-	-	832	40	Поражение осины тутовым ложком осинавал	15	-	-			
							1,0 Сосна	100	24	32	Итого:				190	-	71	18	3	-	-	-	3	-	-	-	-	-	205	5	Ветровал бурелом текущего года и прошлых лет	20	-	-			
68	29	5,3	Эксплуатационные леса	-	5	5,3	4,5 Осина	-	12	10	Ек	0,8	0,68	II	40	-	80	-	-	-	-	-	-	-	-	-	-	205	5	Ветровал бурелом текущего года и прошлых лет	10	-	-	-			
							0,5 Ель	26	-	-	Итого:				5	-	100	-	-	-	-	-	-	-	-	-	-	-	205	5	Ветровал бурелом текущего года и прошлых лет	10	-	-	-		
68	30	1,2	Эксплуатационные леса	-	104	1,2	8,0 Осина	30	13	12	Елок	0,8	0,80	II	104	-	90	10	-	-	-	-	-	-	-	-	-	251	10	Межвидовая и внутривидовая конкуренция	-	-	-	-			
							2,0 Береза	40	13	12	Елок	0,8	0,80	II	26	-	90	10	-	-	-	-	-	-	-	-	-	251	10	Межвидовая и внутривидовая конкуренция	-	-	-	-			
74	99	0,3	Защитные леса	Защитные полосы лесов, расположенные вдоль автомобильных дорог	8	0,3	8,0 Береза	55	19	18	Смт	0,4	0,40	II	64	-	90	10	-	-	-	-	-	-	-	-	-	832	10	Ветровал бурелом прошлых лет (2010 года)	-	-	-	-			
							1,0 Сосна	65	19	20	Смт	0,4	0,40	II	8	-	100	-	-	-	-	-	-	-	-	-	-	-	-	-	-	-	-	-			
							1,0 Ель	-	17	18	Итого:				80	-	92	8	-	-	-	-	-	-	-	-	-	-	8	-	-	-	-	-			
							5,0 Береза	75	21	20	Итого:				65	-	65	20	10	-	-	-	5	-	-	-	-	-	832	35	Поражение осины тутовым ложком осинавал	5	-	-	-		
							2,0 Осина	-	22	22	Итого:				26	-	30	40	30	-	-	-	-	-	-	-	-	832	70	Поражение осины тутовым ложком осинавал	15	-	-	-			
							1,0 Ольха ч	-	18	16	Ерп	0,5	0,48	III	13	-	65	20	10	-	-	-	-	-	-	-	-	833	35	Поражение осины тутовым ложком осинавал	5	-	-	-			
76	53	4,1	Защитные леса	Защитные леса ОЗУ: Березовая, поймащ, учки лесов, раст вдоль водных объектов, оснований оврагов	22	4,1	1,7 Ель	100	21	24	Итого:				22	-	90	-	-	-	-	-	-	-	-	-	-	610	10	Поражение осины тутовым ложком осинавал	10	-	-	-			
							0,3 Сосна	75	-	-	Итого:				4	-	100	-	-	-	-	-	-	-	-	-	-	610	5	Поражение осины тутовым ложком осинавал	5	-	-	-			
77	11	22,6	Эксплуатационные леса	-	130	22,6	6,0 Береза	60	20	20	Итого:				130	-	63	20	12	-	-	-	5	-	-	-	-	832	25	Поражение осины тутовым ложком осинавал	15	-	-	-			
							1,0 Осина	-	20	22	Итого:				22	-	75	10	10	-	-	-	5	-	-	-	-	832	20	Поражение осины тутовым ложком осинавал	15	-	-	-			
							1,0 Ольха ч	-	18	18	Елок	0,6	0,53	II	14	-	65	20	10	-	-	-	-	-	-	-	-	832	20	Поражение осины тутовым ложком осинавал	10	-	-	-			
							1,0 Ель	-	19	20	Итого:				4	-	85	10	-	-	-	-	5	-	-	-	-	610	5	Поражение осины тутовым ложком осинавал	5	-	-	-			
							0,4 Сосна	-	-	-	Итого:				6	-	100	-	-	-	-	-	-	-	-	-	-	610	5	Поражение осины тутовым ложком осинавал	5	-	-	-			
77	33	3,8	Эксплуатационные леса	-	140	3,8	6,0 Береза	60	21	20	Итого:				140	-	77	10	2	-	-	-	4	-	-	-	-	832	25	Поражение осины тутовым ложком осинавал	12	-	-	-			
							1,0 Осина	-	21	22	Итого:				72	-	75	20	-	-	-	-	5	-	-	-	-	832	25	Поражение осины тутовым ложком осинавал	5	-	-	-			
							2,0 Сосна	-	19	18	Стр	0,5	0,48	II	12	-	60	30	10	-	-	-	-	-	-	-	-	832	40	Поражение осины тутовым ложком осинавал	10	-	-	-			
							1,0 Ель	70	18	18	Итого:				12	-	90	-	-	-	-	-	10	-	-	-	-	610	10	Поражение осины тутовым ложком осинавал	10	-	-	-			
87	6	7,4	Эксплуатационные леса	Ветлужский проектируемый комплексный заказник, Охранная зона проект памятника природы "озеро Кумышово"	138	7,4	6,0 Осина	75	24	30	Итого:				120	-	78	17	1	-	-	-	4	-	-	-	-	832	80	Поражение осины тутовым ложком осинавал	80	-	-	-			
							3,0 Береза	-	23	26	Дубт	0,6	0,31	II	69	-	100	-	-	-	-	-	-	-	-	-	-	161	50	Поражение осины тутовым ложком осинавал	-	-	-	-			
							1,0 Дуб н	90	19	26	Итого:				230	-	47	23	12	-	-	-	6	3	6	-	-	53	53	Поражение осины тутовым ложком осинавал	48	-	-	-			
87	12	3,4	Эксплуатационные леса	Ветлужский проектируемый комплексный заказник, Охранная зона проект памятника природы "озеро Кумышово"	48	3,4	4,0 Осина	55	19	22	Итого:				64	-	20	30	20	-	-	-	10	-	-	-	-	832	80	Поражение осины тутовым ложком осинавал	80	-	-	-			
							3,0 Береза	-	18	18	Ск	0,6	0,34	II	48	-	70	20	5	-	-	-	-	-	-	-	-	832	5	Поражение осины тутовым ложком осинавал	30	-	-	-			
							3,0 Сосна	-	17	18	Итого:				48	-	80	10	-	-	-	-	9	-	-	-	-	610	10	Поражение осины тутовым ложком осинавал	10	-	-	-			
87	29	2,6	Эксплуатационные леса	Ветлужский проектируемый комплексный заказник, Охранная зона проект памятника природы "озеро Кумышово"	136	2,6	8,0 Осина	50	17	18	Итого:				160	-	53	20	10	-	-	-	9	-	-	-	-	832	65	Поражение осины тутовым ложком осинавал	65	-	-	-			
							1,0 Береза	40	13	12	Ск	0,7	0,32	III	17	-	35	25	20	-	-	-	5	-	-	-	-	832	20	Поражение осины тутовым ложком осинавал	30	-	-	-			
							1,0 Сосна	50	17	18	Итого:				170	-	45	21	16	-	-	-	5	-	-	-	-	832	20	Поражение осины тутовым ложком осинавал	30	-	-	-			

Номер квартала	Номер выдела	Площадь выдела, га	Целевое назначение леса	Категория защитных лесов	Номер лесоположительного выдела	Площадь лесоположительного выдела, га	Таксационная характеристика										Число деревьев на проб., шт.	Распределение деревьев по категориям состояния, % от запаса										Признаки повреждения деревьев	Доля поврежденных деревьев, %	Причины ослабления, повреждения	Подлежит рубке, %	Назначенные мероприятия																																																																																																																																																																																																																																																																																																																																																																																																																																																																																																																																																																																																																																																																																																																																																																																																																																																																																																																																																																																																																																																																																																																																																																																																																																																																																					
							Состав	Порода	Возраст, лет	Средняя высота, м	Средний диаметр см	Тип леса	Полнота	Запас древесины (общий), м³/га		Бонитет		ослабленные	сильно ослабленные	усыхающие	свежий сухой	старый сухой	свежий ветровал, сеновала	старый ветровал, сеновала	свежий бурелом, сенозом	старый бурелом, сенозом	аварийные деревья					без признаков ослабления	ослабленные	сильно ослабленные	усыхающие	свежий сухой	старый сухой	свежий ветровал, сеновала	старый ветровал, сеновала	свежий бурелом, сенозом	старый бурелом, сенозом	аварийные деревья	Вид	Площадь, га																																																																																																																																																																																																																																																																																																																																																																																																																																																																																																																																																																																																																																																																																																																																																																																																																																																																																																																																																																																																																																																																																																																																																																																																																																																																									
87	30	1,6	Эксплуатационные леса	Ветлужский проектируемый комплексный заказник; Охранная зона проект. памятника природы "озеро Кумашово"	5	9	8,0 Осина 1,0 Береза 1,0 Сосна	70 18 22	23 18 22	26 18 24	Смешанный	0,7 0,34 0,7	II	250 200 25	17	18	19	20	21	22	23	24	25	26	27	28	29	30	31	32	33	34	35	36	37	38	39	40	41	42	43	44	45	46	47	48	49	50	51	52	53	54	55	56	57	58	59	60	61	62	63	64	65	66	67	68	69	70	71	72	73	74	75	76	77	78	79	80	81	82	83	84	85	86	87	88	89	90	91	92	93	94	95	96	97	98	99	100	101	102	103	104	105	106	107	108	109	110	111	112	113	114	115	116	117	118	119	120	121	122	123	124	125	126	127	128	129	130	131	132	133	134	135	136	137	138	139	140	141	142	143	144	145	146	147	148	149	150	151	152	153	154	155	156	157	158	159	160	161	162	163	164	165	166	167	168	169	170	171	172	173	174	175	176	177	178	179	180	181	182	183	184	185	186	187	188	189	190	191	192	193	194	195	196	197	198	199	200	201	202	203	204	205	206	207	208	209	210	211	212	213	214	215	216	217	218	219	220	221	222	223	224	225	226	227	228	229	230	231	232	233	234	235	236	237	238	239	240	241	242	243	244	245	246	247	248	249	250	251	252	253	254	255	256	257	258	259	260	261	262	263	264	265	266	267	268	269	270	271	272	273	274	275	276	277	278	279	280	281	282	283	284	285	286	287	288	289	290	291	292	293	294	295	296	297	298	299	300	301	302	303	304	305	306	307	308	309	310	311	312	313	314	315	316	317	318	319	320	321	322	323	324	325	326	327	328	329	330	331	332	333	334	335	336	337	338	339	340	341	342	343	344	345	346	347	348	349	350	351	352	353	354	355	356	357	358	359	360	361	362	363	364	365	366	367	368	369	370	371	372	373	374	375	376	377	378	379	380	381	382	383	384	385	386	387	388	389	390	391	392	393	394	395	396	397	398	399	400	401	402	403	404	405	406	407	408	409	410	411	412	413	414	415	416	417	418	419	420	421	422	423	424	425	426	427	428	429	430	431	432	433	434	435	436	437	438	439	440	441	442	443	444	445	446	447	448	449	450	451	452	453	454	455	456	457	458	459	460	461	462	463	464	465	466	467	468	469	470	471	472	473	474	475	476	477	478	479	480	481	482	483	484	485	486	487	488	489	490	491	492	493	494	495	496	497	498	499	500	501	502	503	504	505	506	507	508	509	510	511	512	513	514	515	516	517	518	519	520	521	522	523	524	525	526	527	528	529	530	531	532	533	534	535	536	537	538	539	540	541	542	543	544	545	546	547	548	549	550	551	552	553	554	555	556	557	558	559	560	561	562	563	564	565	566	567	568	569	570	571	572	573	574	575	576	577	578	579	580	581	582	583	584	585	586	587	588	589	590	591	592	593	594	595	596	597	598	599	600	601	602	603	604	605	606	607	608	609	610	611	612	613	614	615	616	617	618	619	620	621	622	623	624	625	626	627	628	629	630	631	632	633	634	635	636	637	638	639	640	641	642	643	644	645	646	647	648	649	650	651	652	653	654	655	656	657	658	659	660	661	662	663	664	665	666	667	668	669	670	671	672	673	674	675	676	677	678	679	680	681	682	683	684	685	686	687	688	689	690	691	692	693	694	695	696	697	698	699	700	701	702	703	704	705	706	707	708	709	710	711	712	713	714	715	716	717	718	719	720	721	722	723	724	725	726	727	728	729	730	731	732	733	734	735	736	737	738	739	740	741	742	743	744	745	746	747	748	749	750	751	752	753	754	755	756	757	758	759	760	761	762	763	764	765	766	767	768	769	770	771	772	773	774	775	776	777	778	779	780	781	782	783	784	785	786	787	788	789	790	791	792	793	794	795	796	797	798	799	800	801	802	803	804	805	806	807	808	809	810	811	812	813	814	815	816	817	818	819	820	821	822	823	824	825	826	827	828	829	830	831	832	833	834	835	836	837	838	839	840	841	842	843	844	845	846	847	848	849	850	851	852	853	854	855	856	857	858	859	860	861	862	863	864	865	866	867	868	869	870	871	872	873	874	875	876	877	878	879	880	881	882	883	884	885	886	887	888	889	890	891	892	893	894	895	896	897	898	899	900	901	902	903	904	905	906	907	908	909	910	911	912	913	914	915	916	917	918	919	920	921	922	923	924	925	926	927	928	929	930	931	932	933	934	935	936	937	938	939	940	941	942	943	944	945	946	947	948	949	950	951	952	953	954	955	956	957	958	959	960	961	962	963	964	965	966	967	968	969	970	971	972	973	974	975	976	977	978	979	980	981	982	983	984	985	986	987	988	989	990	991	992	993	994	995	996	997	998	999	1000	1001	1002	1003	1004	1005	1006	1007	1008	1009	1010	1011	1012	1013	1014	1015	1016	1017	1018	1019	1020	1021	1022	1023	1024	1025	1026	1027	1028	1029	1030	1031	1032	1033	1034	1035	1036	1037	1038	1039	1040	1041	1042	1043	1044	1045	1046	1047	1048	1049	1050	1051	1052	1053	1054	1055	1056	1057	1058	1059	1060	1061	1062	1063	1064	1065	1066	1067	1068	1069	1070	1071	1072	1073	1074	1075	1076	1077	1078	1079	1080	1081	1082	1083	1084	1085	1086	1087	1088	1089	1090	1091	1092	1093	1094	1095	1096	1097	1098	1099	1100	1101	1102	1103	1104	1105	1106	1107	1108	1109	1110	1111	1112	1113	1114	1115	1116	1117	1118	1119	1120	1121	1122	1123	1124	1125	1126	1127	1128	1129	1130	1131	1132	1133	1134	1135	1136	1137	1138	1139	1140	1141	1142	1143	1144	1145	1146	1147	1148	1149	1150	1151	1152	1153	1154	1155	1156	1157	1158	1159	1160	1161	1162	1163	1164	1165	1166	1167	1168	1169	1170	1171	1172	1173	1174	1175	1176	1177	1178	1179	1180	1181	1182	1183	1184	1185	1186	1187	1188	1189	1190	1191	1192	1193	1194	1195	1196	1197	1198	1199	1200	1201	1202	1203	1204	1205	1206	1207	1208	1209	1210	1211	1212	1213	1214	1215	1216	1217	1218	1219	1220	1221	1222	1223	1224	1225	1226	1227	1228	1229	1230	1231	1232	1233	1234	1235	1236	1237	1238	1239	1240	1241	1242	1243	1244	1245	1246	1247	1248	1249	1250	1251	1252	1253	1254	1255	1256	1257	1258	1259	1260	1261	1262	1263	1264	1265	1266	1267	1268	1269	1270	1271


## Выкопировка участков леса

в квартале 41, выдел 78 площадью 2,1 га  
Заречного участкового лесничества Ветлужского районного лесничества, в  
которых проведено лесопатологическое обследование и намечены (отменены)  
санитарно-оздоровительные мероприятия.

М 1:10000



Условные обозначения:

-  - Границы лесопатологического обследования
- ЛПТ - Лесопатологическая глазомерная таксация

№ выдела	Ленты (круговой площадки) перечёта						
	№ ленты (площадки)	Географические координаты		длина, м	ширина, м	радиус, м	площадь, га
		Широта	Долгота				
78		57°49'41,5"	45°57'11,5"				

Исполнители работ по проведению лесопатологического обследования:

Начальник отдела защиты леса и ГЛПИМ  
филиала ФБУ «Рослесозащита» -  
ЦЗЛ Нижегородской области, канд. биол. наук



С.В. Салин

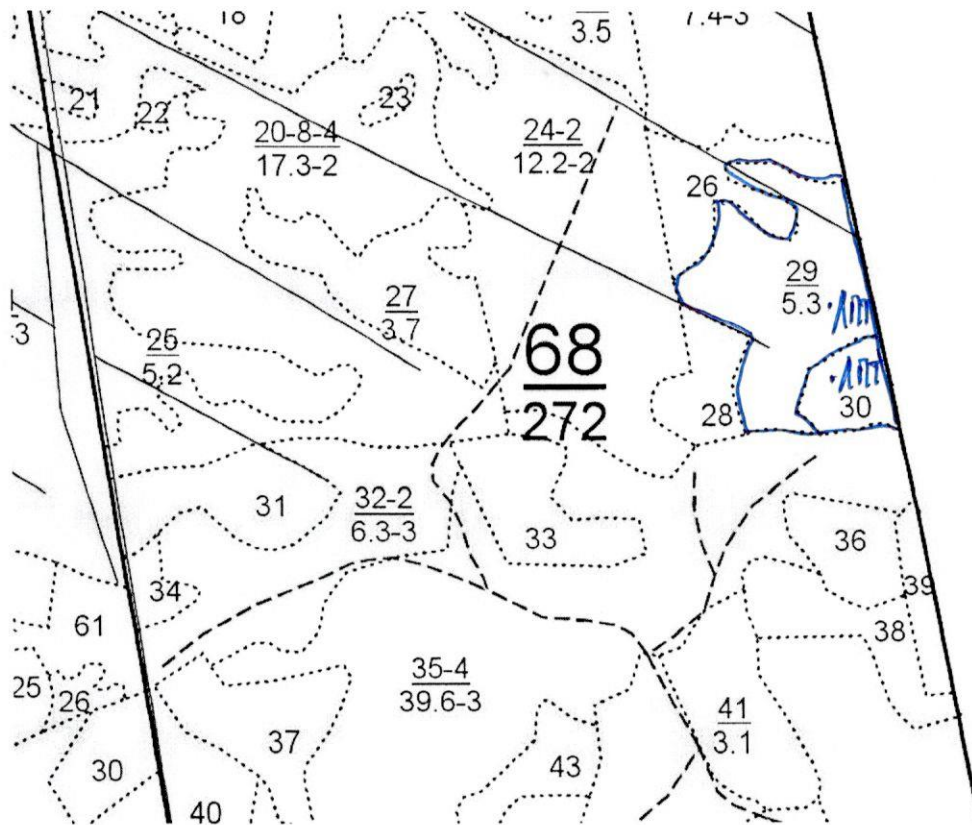
Дата составления документа 01.12.2017 г.

Телефон 8 (831) 428-94-27

## Выкопировка участков леса

в квартале 68, выделы 29, 30 общей площадью 6,5 га  
Заречного участкового лесничества Ветлужского районного лесничества, в  
которых проведено лесопатологическое обследование и намечены (отменены)  
санитарно-оздоровительные мероприятия.

М 1:10000



Условные обозначения:

- - Границы лесопатологического обследования  
ЛПТ - Лесопатологическая глазомерная таксация

№ выдела	Ленты (круговой площадки) перечёта						
	№ ленты (площадки)	Географические координаты		длина, м	ширина, м	радиус, м	площадь, га
		Широта	Долгота				
29		57°47'16,8"	45°53'00,1"				
30		57°47'09,9"	45°53'00,2"				

Исполнители работ по проведению лесопатологического обследования:

Начальник отдела защиты леса и ГЛПМ  
филиала ФБУ «Рослесозащита» -  
ЦЗЛ Нижегородской области, канд. биол. наук

С.В. Салин

Дата составления документа 01.12.2017 г.

Телефон 8 (831) 428-94-27

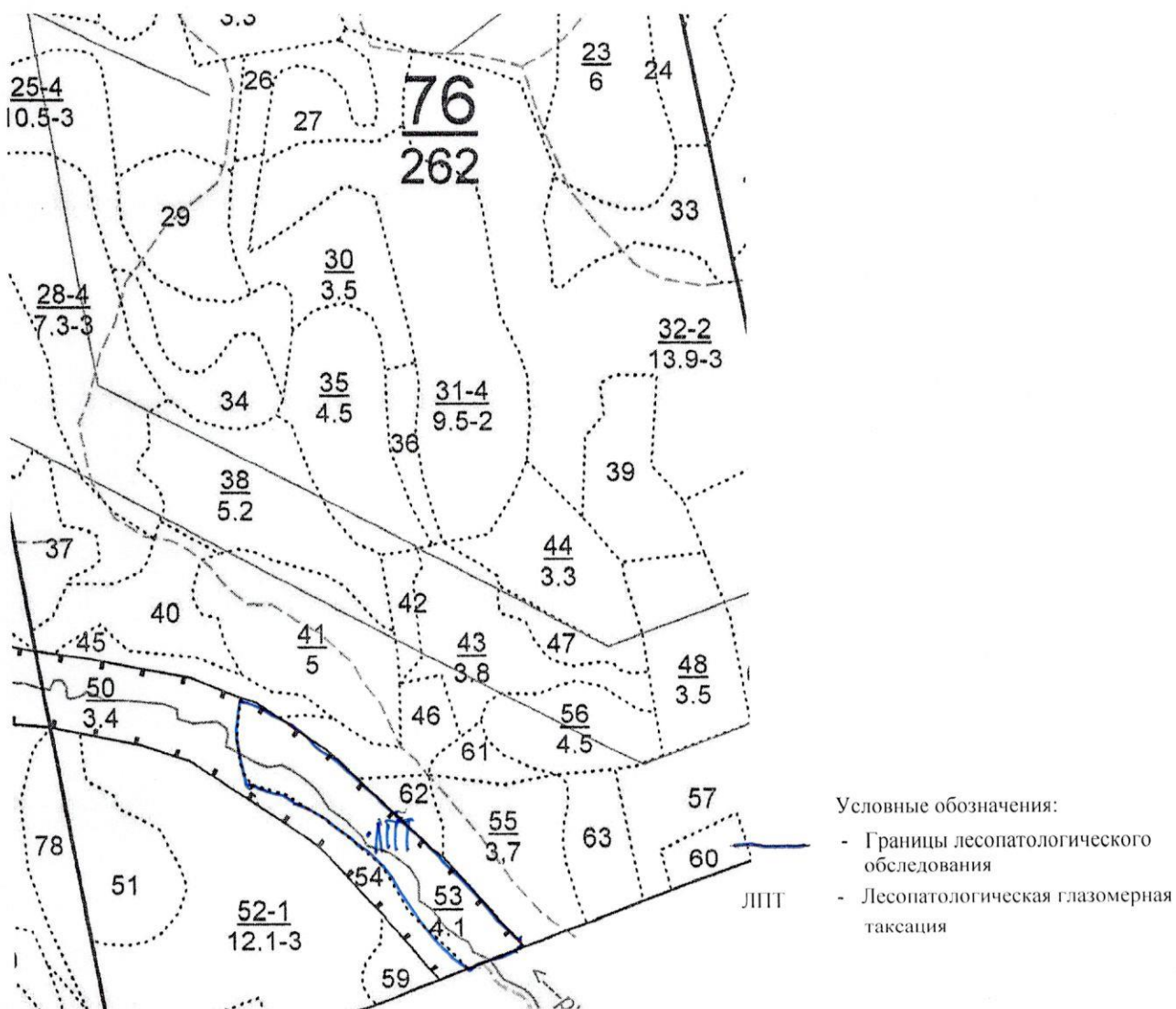


## Выкопировка участков леса

в квартале 76, выдел 53 площадью 4,1 га

Заречного участкового лесничества Ветлужского районного лесничества, в которых проведено лесопатологическое обследование и намечены (отменены) санитарно-оздоровительные мероприятия.

М 1:10000



№ выдела	Ленты (круговой площадки) перечёта						
	№ ленты (площадки)	Географические координаты		длина, м	ширина, м	радиус, м	площадь, га
		Широта	Долгота				
53		57°47'06,7"	45°46'49,7"				

Исполнители работ по проведению лесопатологического обследования:

Начальник отдела защиты леса и ГЛПМ  
филиала ФБУ «Рослесозащита» -  
ЦЗЛ Нижегородской области, канд. биол. наук

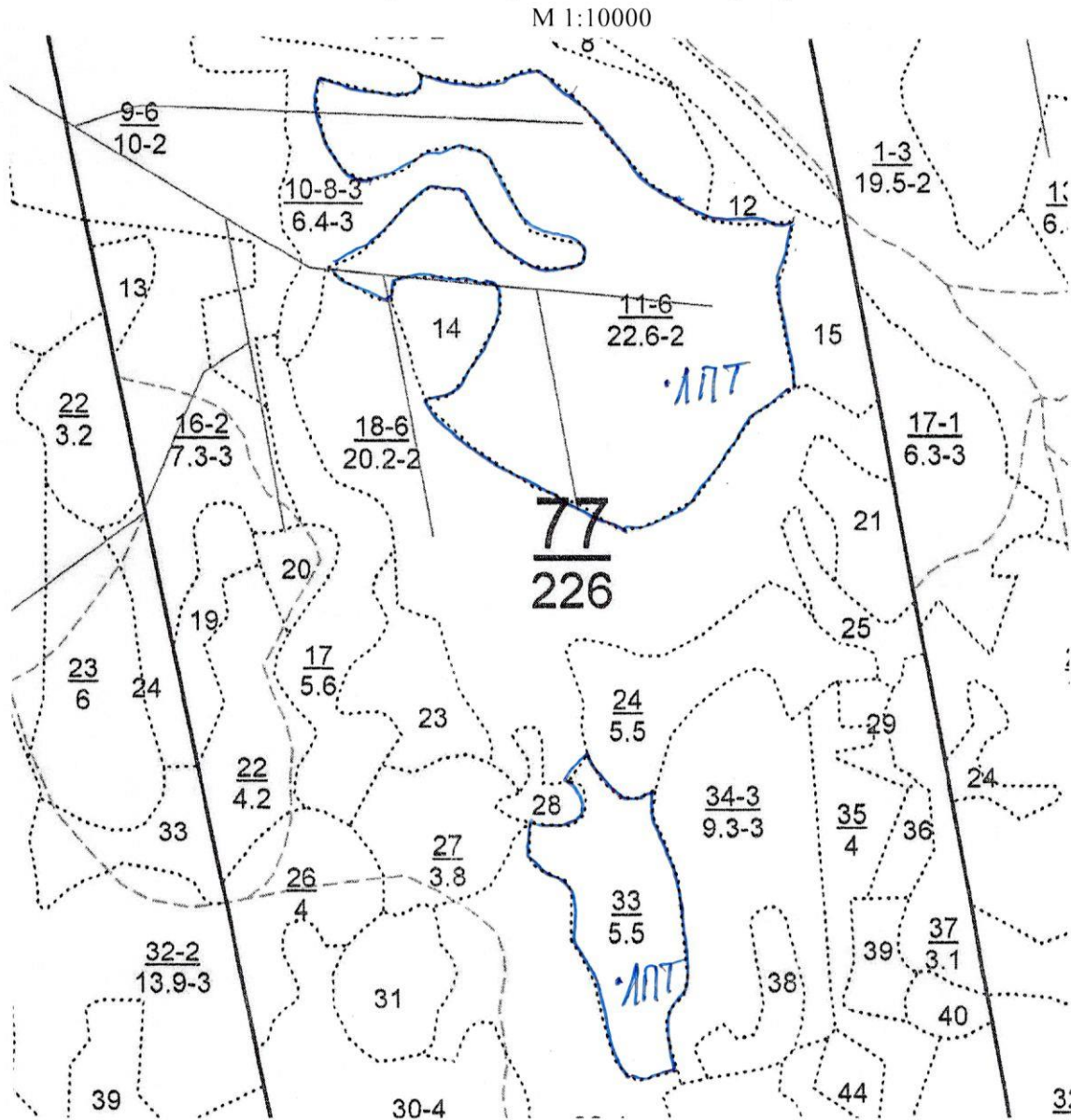
С.В. Салин

Дата составления документа 01.12.2017 г.

Телефон 8 (831) 428-94-27

## Выкопировка участков леса

в квартале 77, выделы 11, 33 общей площадью 28,1 га  
Заречного участкового лесничества Ветлужского районного лесничества, в  
которых проведено лесопатологическое обследование и намечены (отменены)  
санитарно-оздоровительные мероприятия.



Условные обозначения

- Границы лесопатологического обследования
- ЛПТ Лесопатологическая глазомерная таксация

№ выдела	Ленты (круговой площадки) перечёта						
	№ ленты (площадки)	Географические координаты		длина, м	ширина, м	радиус, м	площадь, га
		Широта	Долгота				
11		57°48'07,0"	46°02'25,5"				
33		57°47'45,6"	46°02'10,9"				

Исполнители работ по проведению лесопатологического обследования:

Начальник отдела защиты леса и ГЛПМ  
филиала ФБУ «Рослесозащита» -  
ЦЗЛ Нижегородской области, канд. биол. наук

С.В. Салин

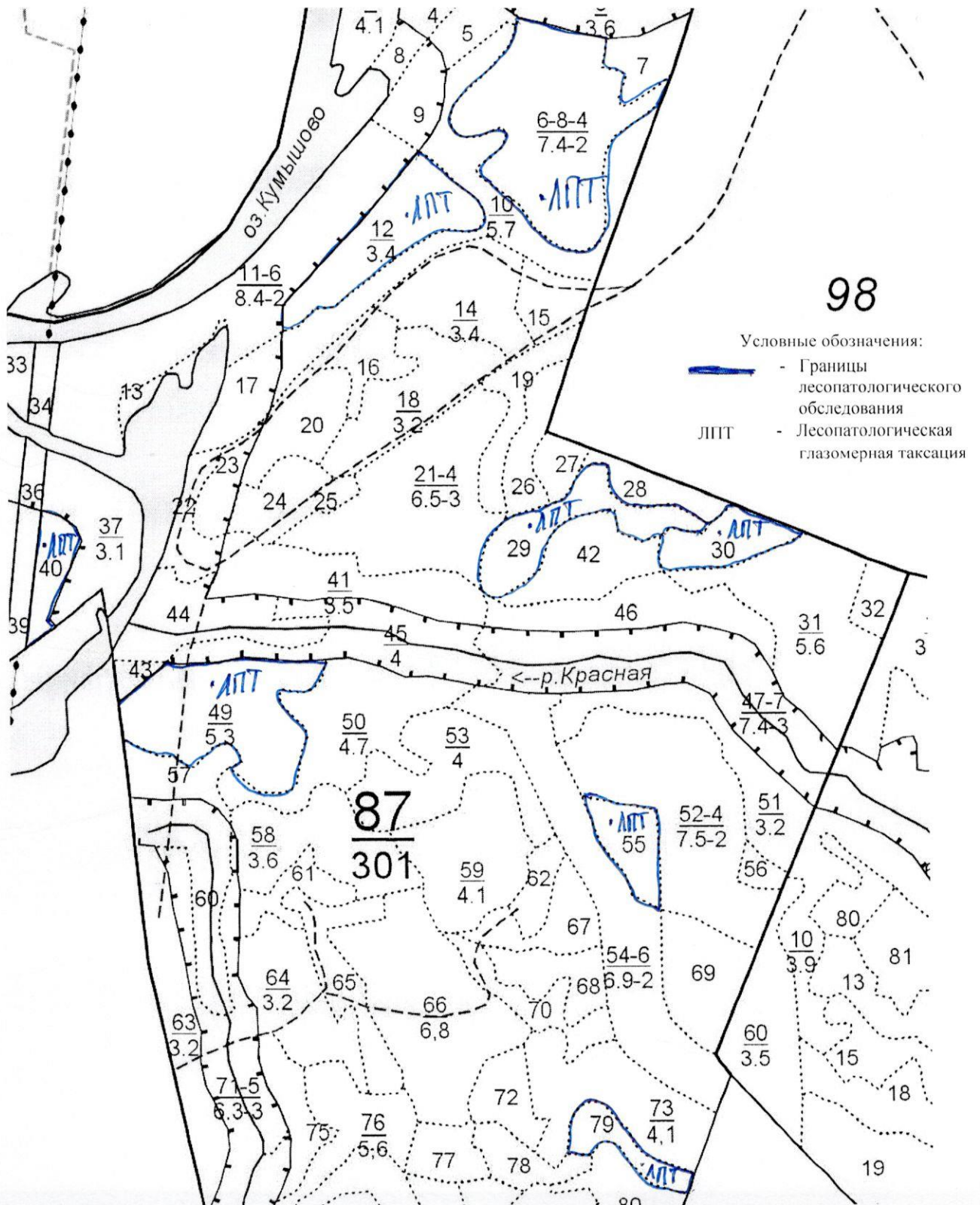
Дата составления документа 01.12.2017 г.

Телефон 8 (831) 428-94-27

### Выкопировка участков леса

в квартале 87, выделы 6, 12, 29, 30, 40, 49, 55, 79 общей площадью 23,9 га  
Заречного участкового лесничества Ветлужского районного лесничества, в  
которых проведено лесопатологическое обследование и намечены (отменены)  
санитарно-оздоровительные мероприятия.

М 1:10000



№ выдела	Ленты (круговой площадки) перечёта						
	№ ленты (площадки)	Географические координаты		длина, м	ширина, м	радиус, м	площадь, га
		Широта	Долгота				
6		57°47'27,2"	45°47'35,5"				
12		57°47'29,5"	45°47'21,5"				
29		57°47'10,0"	45°47'30,1"				
30		57°47'08,7"	45°47'47,9"				
40		57°47'06,7"	45°46'49,7"				
49		57°46'58,0"	45°46'54,4"				
55		57°46'48,9"	45°47'42,6"				
79		57°46'35,5"	45°47'38,5"				

Исполнители работ по проведению лесопатологического обследования:

Начальник отдела защиты леса и ГЛПМ  
филиала ФБУ «Рослесозащита» -  
ЦЗЛ Нижегородской области, канд. биол. наук

С.В. Салин

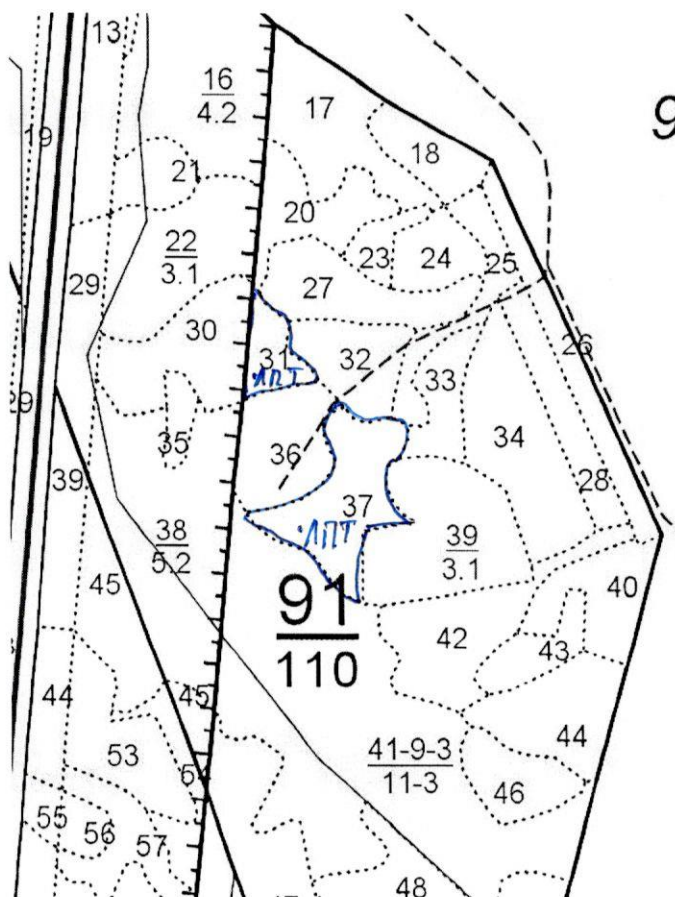
Дата составления документа 01.12.2017 г.

Телефон 8 (831) 428-94-27

### Выкопировка участков леса

в квартале 91, выделы 33, 37 общей площадью 3,0 га  
Заречного участкового лесничества Ветлужского районного лесничества, в  
которых проведено лесопатологическое обследование и намечены (отменены)  
санитарно-оздоровительные мероприятия.

М 1:10000



Условные обозначения:

- Границы лесопатологического обследования
- Лесопатологическая глазомерная таксация

№ выдела	Ленты (круговой площадки) перечёта						
	№ ленты (площадки)	Географические координаты		длина, м	ширина, м	радиус, м	площадь, га
		Широта	Долгота				
36		57°44'38,2"	45°49'51,3"				
47		57°47'37,6"	45°50'47,9"				

Исполнители работ по проведению лесопатологического обследования:

Начальник отдела защиты леса и ГЛПМ  
филиала ФБУ «Рослесозащита» -  
ЦЗЛ Нижегородской области, канд. биол. наук

С.В. Салин

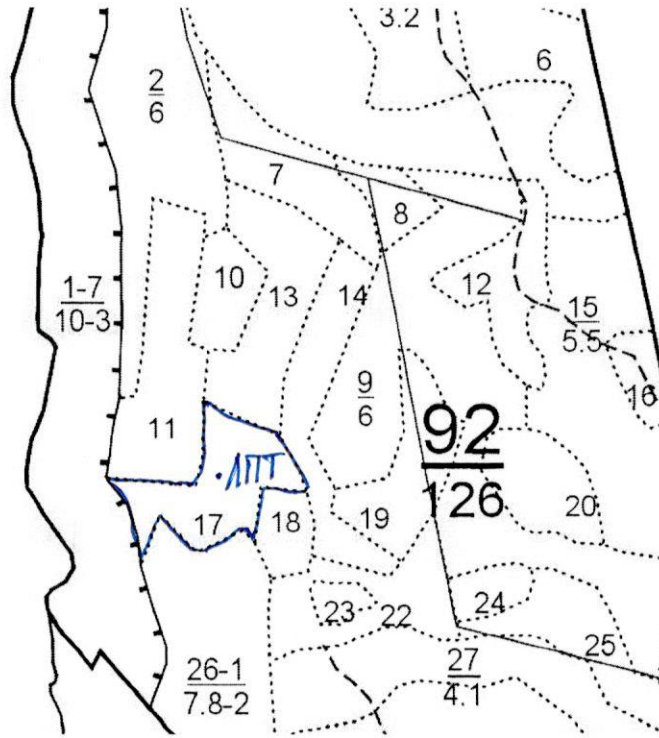
Дата составления документа 01.12.2017 г.

Телефон 8 (831) 428-94-27


## Выкопировка участков леса

в квартале 92, выдел 17 площадью 2,4 га  
Заречного участкового лесничества Ветлужского районного лесничества, в  
которых проведено лесопатологическое обследование и намечены (отменены)  
санитарно-оздоровительные мероприятия.

М 1:10000



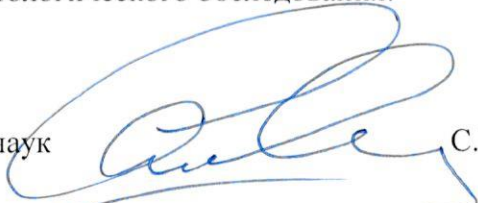
Условные обозначения:

-  - Границы лесопатологического обследования
- ЛПТ - Лесопатологическая глазомерная таксация

№ выдела	Ленты (круговой площадки) перечёта						
	№ ленты (площадки)	Географические координаты		длина, м	ширина, м	радиус, м	площадь, га
		Широта	Долгота				
17		57°45'23,3"	45°50'54,2"				

Исполнители работ по проведению лесопатологического обследования:

Начальник отдела защиты леса и ГЛПИМ  
филиала ФБУ «Рослесозащита» -  
ЦЗЛ Нижегородской области, канд. биол. наук

 С.В. Салин

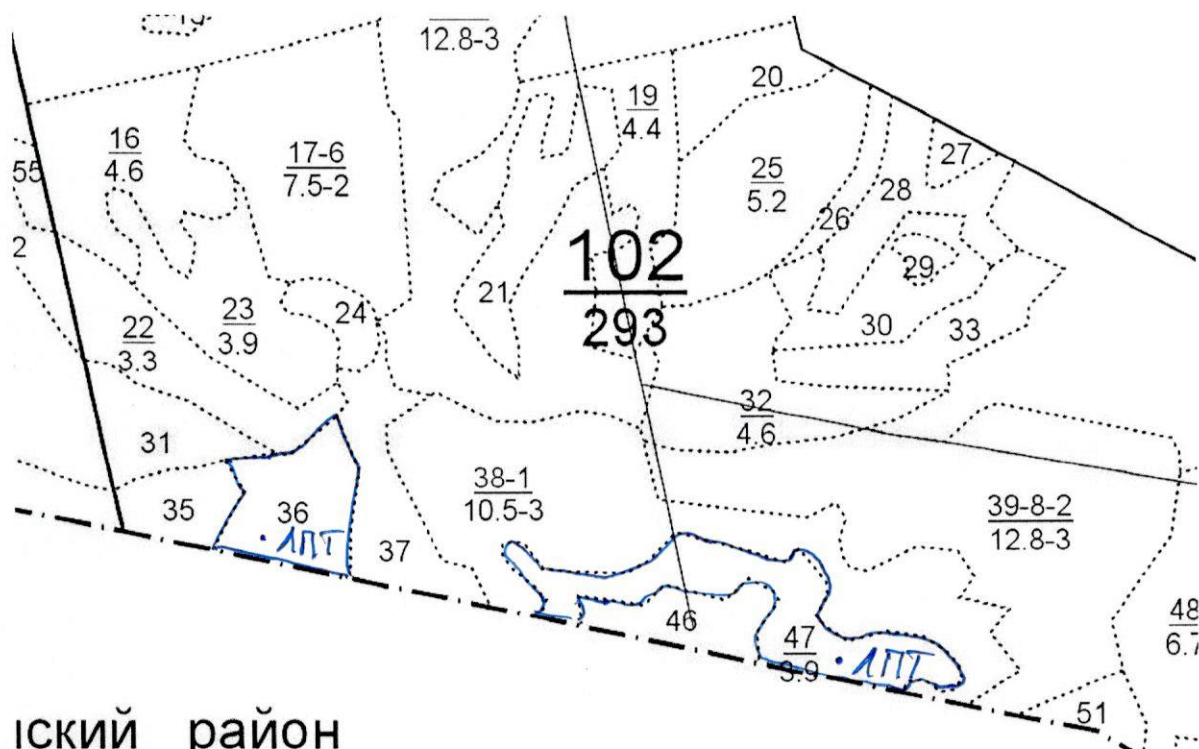
Дата составления документа 01.12.2017 г.

← Телефон 8 (831) 428-94-27

## Выкопировка участков леса


в квартале 102, выделы 36, 47 общей площадью 6,5 га  
Заречного участкового лесничества Ветлужского районного лесничества, в  
которых проведено лесопатологическое обследование и намечены (отменены)  
санитарно-оздоровительные мероприятия.

М 1:10000



ИСКИЙ район

Условные обозначения:

-  - Границы лесопатологического обследования  
ЛПТ - Лесопатологическая глазомерная таксация

№ выдела	№ ленты (площадки)	Ленты (круговой площадки) перечёта					
		Географические координаты		длина, м	ширина, м	радиус, м	площадь, га
		Широта	Долгота				
36		57°44'38,2"	45°49'51,3"				
47		57°47'37,6"	45°50'47,9"				

Исполнители работ по проведению лесопатологического обследования:

Начальник отдела защиты леса и ГЛПМ  
филиала ФБУ «Рослесозащита» -  
ЦЗЛ Нижегородской области, канд. биол. наук



С.В. Салин

Дата составления документа 01.12.2017 г. Телефон 8 (831) 428-94-27

Филиал ФБУ "Рослесозащита" - ЦЗЛ Нижегородской области  
(организация, проводившая работу)

Департамент лесного хозяйства Нижегородской области  
(уполномоченный орган субъекта Российской Федерации)

### Карточка лесопатологической таксации

Лесничество (лесопарк) Ветлужское районное

уч. лесничество: Заречное

Точка поворота 2

Географические координаты: С.Ш.: 57°49'41,5"

В.Д.: 45°57'11,5"

Дата проведения: 21.09.2017 года

Квартал 41 Выдел 78

Площадь выдела, га 2,1

Состав 5Б4Ох1С

Возраст, лет 60

Полнота исходная 0,70

Полнота фактическая 0,651

Бонитет II

ТЛЛУМ Смч В3

Запас на 1 га 190

Причины ослабления насаждений (код) 358

Порывание осины туртовикам ложным осиновым

821 822

Создание технологической сети, %     

Код	Состав	Класс Крафта	Возраст породы, лет	Количество учетных деревьев, шт.	Распределение деревьев по категориям состояния, % от запаса										Признаки повреждения насаждений (код)						Рекомендуемые санитарно-оздоровительные мероприятия													
					без признаков ослабления	ослабленные	сильно ослабленные	Усыхающие	свежий сухойстой	свежий ветровал, снеговал	свежий ветровал, снеговал	свежий бурелом, снеговал	старый бурелом, снеговал	старый бурелом, снеговал	аварийные деревья	Доля поврежденных деревьев, %	признак 1	признак 2	признак 3	признак 4	признак 5	признак 6	вид	площадь, га	запас, м <sup>3</sup>									
1	2	3	4	5	6	7	8	9	10	11	12	13	14	15	16	17	18	19	20	21	22	23	24	25	26	27	28	29	30	31	32	33		
5,0	Береза	1	2	60	-	80	10											20	832	20	206	5												
4,0	Осина	1	2								5	5						45	832	40	801	10	206	5										
1,0	Сосна	1	2	100																														
10,0	Итого:					71	18	3			3							28																

Исполнитель: Начальник отдела защиты леса и ГЛПМ филиала ФБУ "Рослесозащита" - ЦЗЛ Нижегородской области

С.В. Салин

подпись











Филиал ФБУ "Рослесхозаишта" - ЦЗЛ Нижегородской области  
(организация, проводившая работу)

Департамент лесного хозяйства Нижегородской области  
(уполномоченный орган субъекта Российской Федерации)

### Карточка лесонатологической таксации

Лесничество (лесопарк) **Веплдржское районное** Точка поворота **2** Географические координаты: С.Ш.: **57°48'07,0"** В.Д.: **46°02'25,5"** Дата проведения: **21.09.2017** года

Квартал **77** Выдел **11** Площадь выдела, га **22,6** Площадь лесонатологического выдела (повреждения, поражения), га **22,60**  
 Состав **6Б2Ос1ОЛч1Е+С** Возраст, лет **60** Полнота исходная **0,60** Полнота фактическая **0,534** Бонитет **II** ТЛ/ТУМ **Б70С С3** Запас на 1 га **140**  
 Причины ослабления насаждений (код) **350** **Стволовые гнили** Создание технологической сети, % **0**

Код	Класс Крафта	Возраст по годам, лет	Количество учетных деревьев, шт.	Распределение деревьев по категориям состояния, % от запаса										Доля поврежденных деревьев, %	Признаки повреждения насаждений (код)						Рекомендуемые санитарно-оздоровительные мероприятия												
				без признаков ослабления	ослабленные	сильно ослабленные	умирающие	свежий сухостой	старый сухостой	свежий ветровал, снетовал	старый ветровал, снетовал	свежий бурелом, снетовал	старый бурелом, снетовал		аварийные деревья	признак 1	признак 2	признак 3	признак 4	признак 5	признак 6	вид	площадь, га	запас, м <sup>3</sup>									
1	2	3	4	5	6	7	8	9	10	11	12	13	14	15	16	17	18	19	20	21	22	23	24	25	26	27	28	29	30	31	32	33	
6,0	Береза	1	2	60	-	75	10	-	-	-	5	5	5	5	5	5	25	832	25	206	5	218	5	5	5	5	5	5	5	5	5	5	5
1,6	Осина	1	2	-	65	20	10	-	-	-	-	-	-	-	-	-	35	832	20	801	5	206	5	5	5	5	5	5	5	5	5	5	5
1,0	Ольха ч.	1	2	-	85	10	-	-	-	5	5	-	-	-	-	-	15	832	15	801	5	206	5	5	5	5	5	5	5	5	5	5	5
1,0	Ель	1	2	-	95	-	-	-	-	5	5	-	-	-	-	-	5	610	5	5	5	5	5	5	5	5	5	5	5	5	5	5	5
0,4	Сосна	1	2	-	100	-	-	-	-	-	-	-	-	-	-	-	-	-	-	-	-	-	-	-	-	-	-	-	-	-	-	-	-
<b>10,0</b>	<b>Итого:</b>	<b>-</b>	<b>-</b>	<b>-</b>	<b>-</b>	<b>77</b>	<b>10</b>	<b>2</b>	<b>-</b>	<b>-</b>	<b>4</b>	<b>-</b>	<b>4</b>	<b>-</b>	<b>3</b>	<b>-</b>	<b>23</b>	<b>821</b>	<b>822</b>	<b>-</b>	<b>-</b>	<b>-</b>	<b>-</b>	<b>-</b>	<b>-</b>	<b>-</b>	<b>-</b>	<b>-</b>	<b>-</b>	<b>-</b>	<b>-</b>	<b>-</b>	<b>-</b>

Исполнитель: Начальник отдела защиты леса и ГЛПМ филиала ФБУ "Рослесхозаишта" - ЦЗЛ Нижегородской области

С.В. Салин

*(подпись)*

Филиал ФБУ "Рослесозащита" - ЦЗЛ Нижегородской области  
(организация, проводившая работу)  
Департамент лесного хозяйства Нижегородской области  
(уполномоченный орган субъекта Российской Федерации)

### Карточка лесопатологической таксации

Лесничество (лесопарк) Ветлужское районное уч. лесничество: Заречное Точка поворота 2 Географические координаты: С.Ш.: 57°47'45,6" В.Д.: 46°02'10,9" Дата проведения: 21.09.2017 года

Квартал 77 Выдел 33 Площадь выдела, га 3,8

Состав 6Б1Ос2С1Е Возраст, лет 60 Полнота исходная 0,50 Полнота фактическая 0,48 Бонитет II ТЛТУМ Стр В<sub>2</sub> Запас на 1 га 120

Причины ослабления насаждений (код) 350 Стволовые гнили Создание технологической сети, %     

Площадь лесопатологического выдела (повреждения, поражения), га 3,80

Кoeffициент	Состав	Класс Крафта	Возраст породы, лет	Количество учетных деревьев, шт.	Распределение деревьев по категориям состояния, % от запаса										Признаки повреждения насаждений (код)						Рекомендуемые санитарно-оздоровительные мероприятия											
					без признаков ослабления	ослабленные	сильно ослабленные	усыхающие	свежий сухой	старый сухой	свежий ветровал	старый ветровал	свежий бурелом	старый бурелом	аварийные деревья	Доля поврежденных деревьев, %	признак 1	признак 2	признак 3	признак 4	признак 5	признак 6	вид	площадь, га	запас, м <sup>3</sup>							
6,0	Береза	1 2	60	-	75	20	9	10	11	12	13	14	15	16	17	18	19	20	21	22	23	24	25	26	27	28	29	30	31	32	33	
1,0	Осина	1 2	60	-	60	30	10									40	832	40	801	10												
2,0	Сосна	1 2	70	-	90	10										10	610	10														
1,0	Ель	1 2	70	-	90					10						10	610	10														
10,0	Итого:				78	17	1			4						22																

Исполнитель: Начальник отдела защиты леса и ГЛПМ филиала ФБУ "Рослесозащита" - ЦЗЛ Нижегородской области

*(Подпись)*

С.В. Салин









Филиал ФБУ "Рослесхозаимта" - ЦЗЛ Нижегородской области  
(организация, проводившая работу)

Департамент лесного хозяйства Нижегородской области  
(уполномоченный орган субъекта Российской Федерации)

### Карточка лесопатологической таксации

Лесничество (лесопарк) **Ветлужское районное** Точка поворота **2** Географические координаты: С.Ш.: **57°47'08,7"** В.Д.: **45°47'47,9"** Дата проведения: **20.09.2017** года  
уч. лесничество: **Заречное** Площадь выдела, га **1,60** Площадь лесопатологического выдела (повреждения, поражения), га **1,60**

Квартал **87** Выдел **30** Бонитет **II** Сл/ЛУМ **Смч ВЗ** Запас на 1 га **250**  
Состав **80с1Б1С** Возраст, лет **70** Полнота исходная **0,70** Полнота фактическая **0,546** Создание технологической сети, %

Причины ослабления насаждений (код) **358** Поражение осины трутовикам ложным осиповым **821 822 356**

Состав	Коефициент	попала	Классе Крафта	Возраст породы, лет	Качество уцеленных деревьев, шт.	Распределение деревьев по категориям состояния, % от запаса										Признаки повреждения насаждений (код)						Рекомендуемые санитарно-оздоровительные мероприятия											
						без признаков ослабления	ослабленные	ослабленные	сильно ослабленные	усыхающие	свежий сухой	старый сухой	свежий ветровал	старый ветровал	свежий ветровал	старый ветровал	свежий бурелом	старый бурелом	аварийные деревья	Доля поврежденных деревьев, %	признак 1	признак 2	признак 3	признак 4	признак 5	признак 6	вид	площадь, га	запас, м³				
8,0 Осина	1	2	3	4	5	6	7	8	9	10	11	12	13	14	15	16	17	18	19	20	21	22	23	24	25	26	27	28	29	30	31	32	33
1,0 Береза	1	2	3	4	5	6	7	8	9	10	11	12	13	14	15	16	17	18	19	20	21	22	23	24	25	26	27	28	29	30	31	32	33
1,0 Сосна	1	2	3	4	5	6	7	8	9	10	11	12	13	14	15	16	17	18	19	20	21	22	23	24	25	26	27	28	29	30	31	32	33
<b>Итого:</b>							<b>48</b>	<b>18</b>	<b>12</b>			<b>10</b>				<b>8</b>																	<b>208</b>

Исполнитель: **Начальник отдела защиты леса и ГЛПМ филиала ФБУ "Рослесхозаимта" - ЦЗЛ Нижегородской области** **С.В. Салин**  
Подпись



Филиал ФБУ "Рослесхозаишта" - ЦЗЛ Нижегородской области

(организация, проводившая работу)

Департамент лесного хозяйства Нижегородской области

(уполномоченный орган субъекта Российской Федерации)

### Карточка лесопатологической таксации

Лесничество (лесопарк) **Ветлужское районное** уч. лесничество: **Заречное** Точка поворота **2** Географические координаты: С.Ш.: **57°46'58,0"** В.Д.: **45°46'54,4"** Дата проведения: **20.09.2017** года

Площадь лесопатологического выдела (повреждения, поражения), га **5,30**

Площадь выдела, га **5,3**

Выдел **49**

Квартал **87**

Полнота фактическая **0,602** Бонитет **II** ТЛ/ТУМ **Ск Сз** Запас на I га **250**

Полнота исходная **0,70**

Возраст, лет **60**

Состав **60с2Б2С**

Создание технологической сети, % **0**

Поражение осины трутовиком ложным осиновым **358**

821 822 356

Причины ослабления насаждений (код)

Кoeffициент	Состав	Классе Крафта	Возраст породы, лет	Количество учтенных деревьев, шт.	Распределение деревьев по категориям состояния, % от запаса										Лоя поврежденных деревьев, %	Признаки повреждения насаждений (код)						Рекомендуемые санитарно-оздоровительные мероприятия										
					без признаков ослабления	ослабленные	сильно ослабленные	ухаживание	свежий сухой	старый сухой	свежий ветровал, снетовал	старый ветровал, снетовал	старый ветровал, снетовал	свежий бурелом, снетовал		старый бурелом, снетовал	аварийные деревья	признак 1	признак 2	признак 3	признак 4	признак 5	признак 6	вид	площадь, га	запас, м <sup>3</sup>						
1	2	3	4	5	6	7	8	9	10	11	12	13	14	15	16	17	18	19	20	21	22	23	24	25	26	27	28	29	30	31	32	33
6,0	Осина	1	2	60	-	30	30	20			10		5		5		70	832	70	801	20	218	5	206	5							557
2,0	Береза	1	2	-	-	70	20			10							30	832	30	801	10											80
2,0	Сосна	1	2	75	-	90	10										-															-
10,0			Итого:		-	50	24	12	-	-	8	-	3	-	3	-	48															637

Исполнитель: Начальник отдела защиты леса и ГЛПМ филиала ФБУ "Рослесхозаишта" - ЦЗЛ Нижегородской области **С.В. Салин**  
подпись







Филиал ФБУ "Рослесозащита" - ЦЗЛ Нижегородской области  
(организация, проводившая работу)

Департамент лесного хозяйства Нижегородской области  
(уполномоченный орган субъекта Российской Федерации)

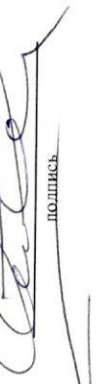
### Карточка лесопатологической таксации

Лесничество (лесопарк) Ветлужское районное уч. лесничество: Заречное Точка поворота 2 Географические координаты: С.Ш.: 57°45'42,5" В.Д.: 45°49'34,3" Дата проведения: 21.09.2017 года

Квартал 91 Выдел 37 Площадь выдела, га 2,3 Площадь лесопатологического выдела (повреждения, поражения), га 2,30  
 Состав 4Б40с2С Возраст, лет 60 Полнота исходная 0,70 Полнота фактическая 0,63 Бонитет II ТЛ/ТУМ/ Смч В3 Запас на 1 га 180  
 Причины ослабления насаждений (код) 350 Степловые эли 821 822 Создание технологической сети, %     

Кoeffициент	Состав	Мус	Класс Крафта	Возраст породы, лет	Количество учетных деревьев, шт.	Распределение деревьев по категориям состояния, % от запаса										Признаки повреждения насаждений (код)						Рекомендуемые санитарно-оздоровительные мероприятия												
						без признаков ослабления	ослабленные	сильно ослабленные	умякающие	свежий сухойстой	старый сухойстой	свежий ветровал, снетовал	старый ветровал, снетовал	свежий бурелом, снетовал	старый бурелом, снетовал	аварийные деревья	Доля поврежденных деревьев, %	признак 1	признак 2	признак 3	признак 4	признак 5	признак 6	код	площадь, га	запас, м <sup>3</sup>								
1	2	3	4	5	6	7	8	9	10	11	12	13	14	15	16	17	18	19	20	21	22	23	24	25	26	27	28	29	30	31	32	33		
4,0	Береза	1	2	60	-	75	10	10										832	25	206	5	218	5	206	5									
4,0	Осина	1	2		-	60	20	10			5	5					40	832	35	801	15	206	5											
2,0	Сосна	1	2	85	-	90	10																											
10,0	Итого:	-	-	-	-	72	14	4	-	-	4	-	4	-	-	2	-	26																

Исполнитель: Начальник отдела защиты леса и ГЛПМ филиала ФБУ "Рослесозащита" - ЦЗЛ Нижегородской области

  
полностью  
С.В. Салин



Филиал ФБУ "Рослесхозаимта" - ЦЛ Нижегородской области  
(организация, проводившая работу)

Департамент лесного хозяйства Нижегородской области  
(уполномоченный орган субъекта Российской Федерации)

### Карточка лесопатологической таксации

Лесничество (лесопарк) **Ветлужское районное**

уч. лесничество: **Заречное**

Точка поворота **2**

Географические координаты: С.Ш.: **57°45'23,3"**

В.Д.: **45°50'54,2"**

Дата проведения: **21.09.2017** года

Квартал **92** Выдел **17**

Площадь выдела, га **2,4**

Площадь лесопатологического выдела (повреждения, поражения), га **2,40**

Состав **4Б2Е2Б1Ос1С**

Возраст, лет **50**

Полнота исходная **0,40**

Бонитет **III**

ТЛТУМ **Елр С4**

Запас на 1 га **80**

Причины ослабления насаждений (код) **350**

**Стволовые гнили**

Полнота фактическая **0,4**

Бонитет **III**

ТЛТУМ **Елр С4**

Запас на 1 га **80**

Кoeffициент	Состав	Класс Крафта	Возраст пород, лет	Количество учетных деревьев, шт.	Распределение деревьев по категориям состояния, % от запаса										Доля поврежденных деревьев, %	Признаки повреждения насаждений (код)						Рекомендуемые санитарно-оздоровительные мероприятия															
					без признаков ослабления	ослабленные	сильно ослабленные	умыхающие	снежин сухостой	свежий ветровал, снетовал	старый ветровал, снетовал	старый ветровал, снетовал	старый ветровал, снетовал	старый бурелом, снетовал		старый бурелом, снетовал	аварийные деревья	признак 1	признак 2	признак 3	признак 4	признак 5	признак 6	вид	площадь, га	запас, м³											
4,0	Берёза	1 2	50	-	100	7	8	9	10	11	12	13	14	15	16	17	18	19	20	21	22	23	24	25	26	27	28	29	30	31	32	33					
2,0	Ель	1 2	50	-	80	20																															
2,0	Берёза	1 2	75	-	85	10	5										15	832	15	801	5																
1,0	Осина	1 2	70	-	70	20	10										30	833	30	802	10																
1,0	Сосна	1 2	70	-	90	10																															
<b>10,0</b>	<b>Итого:</b>				<b>89</b>	<b>9</b>	<b>2</b>										<b>6</b>																				

Исполнитель: **Начальник отдела защиты леса и ГЛПМ филиала ФБУ "Рослесхозаимта" - ЦЛ Нижегородской области**

**С.В. Салин**

подпись

Филиал ФБУ "Рослесхозиниат" - ЦЗЛ Нижегородской области

(организация, проводившая работу)

Департамент лесного хозяйства Нижегородской области

(уполномоченный орган субъекта Российской Федерации)

### Карточка лесопатологической таксации

Лесничество (лесопарк) Вептужское районное

уч. лесничество: Заречное

Точка поворота 2

Географические координаты: С.Ш.: 57°44'38,2"

В.Д.: 45°49'51,3"

Дата проведения: 20.09.2017 года

Квартал 102

Выдел 36

Площадь выдела, га 2,6

Площадь лесопатологического выдела (повреждения, поражения), га 2,60

Состав 6Б3Ос1Е

Возраст, лет 60

Полнота исходная 0,40

Полнота фактическая 0,376

Бонитет III

ПЛУТУМ Бтос С3

Запас на 1 га 80

Причины ослабления насаждений (код) 821/822

Ветровал, бурелом текущего года и прошлых лет

358 356

358 356

Создание технологической сети, % 0

Состав	Кoeffициент	Класс Крафта	Возраст породы, лет	Количество учетных деревьев, шт.	Распределение деревьев по категориям состояния, % от запаса										Доля поврежденных деревьев, %	Признаки повреждения насаждений (код)						Рекомендуемые санитарно-оздоровительные мероприятия											
					без признаков ослабления	ослабленные	сильно ослабленные	учающиеся	свежий сухостой	старый сухостой	свежий ветровал, снетовал	старый ветровал, снетовал	свежий бурелом, снетовал	старый бурелом, снетовал		аварийные деревья	код	% деревьев с наличием признака от числа стволов	код	% деревьев с наличием признака от числа стволов	код	% деревьев с наличием признака от числа стволов	вид	площадь, га	запас, м <sup>3</sup>								
1	2	3	4	5	6	7	8	9	10	11	12	13	14	15	16	17	18	19	20	21	22	23	24	25	26	27	28	29	30	31	32	33	
6,0	Береза	1	2	60	-	80	10					5		5			20	205	5	217	5	832	10										
3,0	Осина	1	2		-	65	15	10				5		5			35	205	5	217	5	832	25	801									
1,0	Ель	1	2		-	80	10					10					10	205	10														
10,0			Итого:		-	75	11	3	-	-	-	6	-	5	-	-	24																

Исполнитель: Начальник отдела защиты леса и ГЛПМ филиала ФБУ "Рослесхозиниат" - ЦЗЛ Нижегородской области

С.В. Салин

подпись

Филиал ФБУ "Рослесхозащита" - ЦЗЛ Нижегородской области  
(организация, проводившая работу)

Департамент лесного хозяйства Нижегородской области  
(уполномоченный орган субъекта Российской Федерации)

### Карточка лесопатологической таксации

Лесничество (лесопарк) **Ветлужское районное** уч. лесничество **Заречное** Точка поворота **2** Географические координаты: С.Ш.: **57°47'37,6"** В.Д.: **45°50'47,9"** Дата проведения: **20.09.2017** года

Квартал **102** Выдел **47** Площадь выдела, га **3,9** Площадь лесопатологического выдела (повреждения, поражения), га **3,90**

Состав **4Б20Л10С3Б** Возраст, лет **50** Полнота исходная **0,40** Полнота фактическая **0,388** Бонитет **III** ТЛ/ТУМ **Ольш С5** Запас на 1 га **80**

Причины ослабления насаждений (код) **821/822** **Ветровал, бурелом текущего года и прошлых лет** Создание технологической сети, % **0**

Кoeffициент	порода	Мус	Класс Крафта	Возраст породы, лет	Количество учетных деревьев, шт.	Распределение деревьев по категориям состояния, % от запаса											Признаки повреждения насаждений (код)						Рекомендуемые санитарно-оздоровительные мероприятия										
						без признаков ослабления	ослабленные	сильно ослабленные	усыхающие	свежий сухостой	старый сухостой	свежий ветровал	старый ветровал	свежий бурелом	старый бурелом	аварийные деревья	Доля поврежденных деревьев, %	признак 1	признак 2	признак 3	признак 4	признак 5	признак 6	код	код	код	код	код	код	вид	площадь, га	запас, м³	
1	2	3	4	5	6	7	8	9	10	11	12	13	14	15	16	17	18	19	20	21	22	23	24	25	26	27	28	29	30	31	32	33	
4,0	Береза	1	2	50	-	90	5	5	3	5	3	13	14	15	16	17	18	205	3	217	2	832	5	25	26	27	28	29	30	31	32	33	
2,0	Ольч	1	2	-	-	95	5	5	5	5	5	5	5	5	5	5	5	205	5	205	5	832	5	25	26	27	28	29	30	31	32	33	
1,0	Осина	1	2	-	-	85	8	5	2	2	2	13	13	13	13	13	13	205	2	832	13	801	5	25	26	27	28	29	30	31	32	33	
3,0	Береза	1	2	70	-	90	3	2	3	3	3	3	3	3	3	3	10	205	3	217	2	832	5	801	2	2	2	2	2	2	2	2	2
Итого:						91	4	1	-	-	-	3	-	1	-	-	10	205	3	217	2	832	5	801	2	2	2	2	2	2	2	2	2

Исполнитель: **Начальник отдела защиты леса и ГЛПМ филиала ФБУ "Рослесхозащита" - ЦЗЛ Нижегородской области**

**С.В. Салин**

подпись