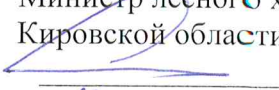


Утверждаю:  
Министр лесного хозяйства  
Кировской области  
 С.В.Салин  
« 16 » апреля 2018 г.

**Акт**  
**лесопатологического обследования № 73**

лесных насаждений Паркового лесничества (лесопарка)  
министерства лесного хозяйства Кировской области  
(субъект Российской Федерации)

Способ лесопатологического обследования: 1. Визуальный   
2. Инструментальный

**Место проведения**

Участковое лесничество	Урочище (дача)	Квартал (кварталы)	Выдел (выделы)	Площадь, га
Медянское		16	26	6,2
Медянское		18	35	3,4
Медянское		18	32	6,2
Медянское		22	28	4,7
Медянское		47	10	19,0
Медянское		54	36	4,1
Медянское		10	8	3,0
Медянское		16	6	8,0
Медянское		16	12	4,5

Лесопатологическое обследование проведено на общей площади 59,1 га.

Лесоустройство 2011 года.  
Аренда ИП Копылов В.А.. договор аренды № 37-14 от 09.07.2008 г.

**2. Инструментальное лесопатологическое обследование лесного участка в кв. 16 выд.26 пл. 6,2га, аренда «ИИ Коньлов В.А.»**

2.1 Фактическая таксационная характеристика лесного насаждения соответствует (не соответствует) таксационному описанию (нужное подчеркнуть). Причины несоответствия: ветровал прошлых лет, проведена ПРХ-2012г с выборкой 241м3. Ведомость лесных участков с выявленными несоответствиями таксационным описаниям приведена в приложении 1 к Акту

2.2. Состояние насаждений: **с нарушенной устойчивостью**   
**с утраченной устойчивостью**

причины повреждения:

Основная причина ослабления: Ель отработано короедом-типографом (343).

Дополнительные причины ослабления: Ветровал прошлых лет (821).

Описание повреждений насаждений:

Основные признаки ослабления: Куртишное усыхание ели отработанной короедом-типографом (610).

Дополнительные признаки ослабления: обрыв корней (206).

Фактический отпад: текущий – 0 м<sup>3</sup>/га; общий – 33,58 м<sup>3</sup>/га.

В том числе:

заселено (отработано) стволовыми вредителями

Вид вредителя	Порода	Встречаемость, %		Степень заселения лесного насаждения (слабая, средняя, сильная)
		заселённых деревьев	отработанных деревьев	
Короед-Типограф	ель		20	

повреждено огнем

Порода	Вид пожара	Состояние корневых лап		Состояние корневой шейки		Подсушивание луба	
		% поврежденных оплём корней	% деревьев с данным повреждением	ожог корневой шейки по окружности (1/4; 2/4; 3/4; более 3/4)	% деревьев с данным повреждением	по окружности (1/4; 2/4; 3/4; более 3/4)	% деревьев с данным повреждением
-	-	-	-	-	-	-	-

заражено болезнями

Вид	Порода	Встречаемость (% заражённых деревьев)	Степень поражения лесного насаждения (слабая, средняя, сильная)

Выборке подлежит, % деревьев от общего запаса насаждения:

Категории санитарного состояния	Подлежит выборке по санитарному состоянию, %	Причины назначения
здоровых	-	
ослабленных	-	
сильно ослабленных	-	
усыхающих	-	
свежего сухостоя	-	
в т.ч. свежего ветровала	-	
свежего бурелома	-	
старого сухостоя	23	Ветровал прошлых лет, ель отработана короедом типографом.
в т.ч. старого ветровала	8	Ветровал прошлых лет
старого бурелома	-	
аварийных деревьев	-	
Итого:	23	

Полнота лесного насаждения после уборки деревьев, подлежащих рубке, составит **0,3**;

Критическая полнота для данной категории лесных насаждений составляет: **0,5**

### ЗАКЛЮЧЕНИЕ

С целью предотвращения негативных процессов или ущерба от их воздействия назначено: *рекомендуется произвести санитарно-оздоровительные мероприятия в виде сплошной санитарной рубки, т.к. снижение полноты после удаления деревьев, подлежащих рубке снизит полноту ниже критической.*

Участковое лесничество	Урочище (дача)	Квартал	Выдел	Площадь выдела, га	Вид мероприятия	Площадь мероприятия, га	Запас на выдел, подлежащий рубке, куб.м.	Крайние сроки проведения
Медяньское		16	26	6,2	ССР	6,2	905	2018 года

Меры по обеспечению возобновления:

Мероприятия, необходимые для предупреждения заражения или повреждения смежных насаждений: *своевременная вывозка заготовленной древесины, очистка лесосек путём сбора порубочных остатков в кучи с последующим сжиганием в пожаробезопасный период.*

Сведения для расчёта степени повреждения:

год образования старого сухостоя и ветровала – 2012-2016.;

основная причина повреждения древесины: *наличие ветровальной и сухостойной древесины.*

Дата проведения обследования: 09 октября 2017 года.

Исполнители работ по проведению лесопатологического обследования:

Гл. специалист отдела защиты леса и ГЛПМ  
филиала ФБУ «Рослесозащита» -  
ЦЗЛ Нижегородской области,



Д.В. Воробьев

Лесопатолог отдела защиты леса и ГЛПМ  
филиала ФБУ «Рослесозащита» -  
ЦЗЛ Нижегородской области,



С.Г. Дувакин

2. Инструментальное лесопатологическое обследование лесного участка в кв. 18 выд.35 пл. 3,4га, аренда «ИИ Конылов В.А.»

2.1 Фактическая таксационная характеристика лесного насаждения соответствует (не соответствует) таксационному описанию (нужное подчеркнуть). Причины несоответствия: ветровал прошлых лет. Ведомость лесных участков с выявленными несоответствиями таксационным описаниям приведена в приложении 1 к Акту

2.2. Состояние насаждений: с нарушенной устойчивостью

с утраченной устойчивостью

причины повреждения:

Основная причина ослабления: Ель отработано короедом-типографом (343).

Дополнительные причины ослабления: Ветровал прошлых лет (821).

Описание повреждений насаждений:

Основные признаки ослабления: Куртинное усыхание ели отработанной короедом-типографом (610).

Дополнительные признаки ослабления: обрыв корней (206).

Фактический отпад: текущий – 14 м<sup>3</sup>/га; общий – 54,25 м<sup>3</sup>/га.

В том числе:

заселено (отработано) стволовыми вредителями

Вид вредителя	Порода	Встречаемость, %		Степень заселения лесного насаждения (слабая, средняя, сильная)
		заселённых деревьев	отработанных деревьев	
Короед-типограф	Ель	3	19	

повреждено огнем

Порода	Вид пожара	Состояние корневых лап		Состояние корневой шейки		Подсушивание луба	
		% поврежденных оплём корней	% деревьев с данным повреждением	ожог корневой шейки по окружности (1/4; 2/4; 3/4; более 3/4)	% деревьев с данным повреждением	по окружности (1/4; 2/4; 3/4; более 3/4)	% деревьев с данным повреждением
-	-	-	-	-	-	-	-

заражено болезнями

Вид	Порода	Встречаемость (% заражённых деревьев)	Степень поражения лесного насаждения (слабая, средняя, сильная)



Выборке подлежит, % деревьев от общего запаса насаждения:

Категории санитарного состояния	Подлежит выборке по санитарному состоянию, %	Причины назначения
здоровых	-	
ослабленных	-	
сильно ослабленных	-	
усыхающих	3	ель заселена короедом типографом.
свежего сухостоя	5	ель отработана короедом типографом.
в т.ч. свежего ветровала	-	
свежего бурелома	-	
старого сухостоя	23	Ветровал прошлых лет, ель отработана короедом типографом.
в т.ч. старого ветровала	10	Ветровал прошлых лет
старого бурелома	-	
аварийных деревьев	-	
Итого:	31	

Полнота лесного насаждения после уборки деревьев, подлежащих рубке, составит **0,29**;

Критическая полнота для данной категории лесных насаждений составляет: **0,5**

### ЗАКЛЮЧЕНИЕ

С целью предотвращения негативных процессов или ущерба от их воздействия назначено: *рекомендуется произвести санитарно-оздоровительные мероприятия в виде сплошной санитарной рубки, т.к. снижение полноты после удаления деревьев, подлежащих рубке снизит полноту ниже критической.*

Участковое лесничество	Урочище (дача)	Квартал	Выдел	Площадь выдела, га	Вид мероприятия	Площадь мероприятия, га	Запас на выдел, подлежащий рубке, кубм.	Крайние сроки проведения
Медянское		18	35	20,0	ССР	3,4	595	2018 года

Меры по обеспечению возобновления:

Мероприятия, необходимые для предупреждения заражения или повреждения смежных насаждений: *своевременная вывозка заготовленной древесины, очистка лесосек путём сбора порубочных остатков в кучи с последующим сжиганием в пожаробезопасный период.*

Сведения для расчёта степени повреждения:

год образования старого сухостоя – 2012-2016.;

основная причина повреждения древесины: *наличие ветровальной древесины, сухойстойная древесина.*

Дата проведения обследования: 09 октября 2017 года.

Исполнители работ по проведению лесопатологического обследования:

Гл. специалист отдела защиты леса и ГЛПМ  
филиала ФБУ «Рослесозащита» -  
ЦЗЛ Нижегородской области,



Д.В. Воробьев

Лесопатолог отдела защиты леса и ГЛПМ  
филиала ФБУ «Рослесозащита» -  
ЦЗЛ Нижегородской области,



С.Г. Дувакин

**2. Инструментальное лесопатологическое обследование лесного участка в кв. 18 выд.32 пл. 6,2га, аренда «ИП Копылов В.А.»**

2.1 Фактическая таксационная характеристика лесного насаждения соответствует (не соответствует) таксационному описанию (нужное подчеркнуть). Причины несоответствия: *не выявлена*. Ведомость лесных участков с выявленными несоответствиями таксационным описаниям приведена в приложении 1 к Акту

2.2. Состояние насаждений: **с нарушенной устойчивостью**

V

**с утраченной устойчивостью**

причины повреждения:

Основная причина ослабления: куртинное усыхание ели отработанной короедом-типографом (343);

Дополнительные причины ослабления: ветровал прошлых лет (821).

Описание повреждений насаждений:

Основные признаки ослабления: наличие летных отверстий в коре сухостойной ели (610).

Дополнительные признаки ослабления: обрыв корней при ветровале(206).

Фактический отпад: текущий – 0 м<sup>3</sup>/га; общий – 33,0 м<sup>3</sup>/га.

В том числе:

заселено (отработано) стволовыми вредителями

Вид вредителя	Порода	Встречаемость, %		Степень заселения лесного насаждения (слабая, средняя, сильная)
		заселённых деревьев	отработанных деревьев	
Короед-типограф	ель		25	

повреждено огнем

Порода	Вид пожара	Состояние корневых лап		Состояние корневой шейки		Подсушивание луба	
		% поврежденных огнём корней	% деревьев с данным повреждением	ожог корневой шейки по окружности (1/4; 2/4;3/4; более 3/4)	% деревьев с данным повреждением	по окружности (1/4;2/4; 3/4; более 3/4)	% деревьев с данным повреждением
-	-	-	-	-	-	-	-

заражено болезнями

Вид	Порода	Встречаемость (% заражённых деревьев)	Степень поражения лесного насаждения (слабая, средняя, сильная)

Выборке подлежит, % деревьев от общего запаса насаждения:

Категории санитарного состояния	Подлежит выборке по санитарному состоянию, %	Причины назначения
здоровых	-	
ослабленных	-	
сильно ослабленных	-	
усыхающих	-	
свежего сухостоя	-	
в т.ч. свежего ветровала	-	
свежего бурелома	-	
старого сухостоя	15	Отработано короедом-типографом
в т.ч. старого ветровала	2	Ветровал прошлых лет
старого бурелома	-	
аварийных деревьев	-	
Итого:	15	

Полнота лесного насаждения после уборки деревьев, подлежащих рубке, составит **0,58**;

Критическая полнота для данной категории лесных насаждений составляет: **0,5**

### ЗАКЛЮЧЕНИЕ

С целью предотвращения негативных процессов или ущерба от их воздействия назначено:  
*рекомендуется произвести санитарно-оздоровительные мероприятия в виде выборочной санитарной рубки, т.к. снижение полноты после удаления деревьев, подлежащих рубке не снизит полноту ниже критической.*

Участковое лесничество	Урочище (дача)	Квартал	Выдел	Площадь выдела, га	Вид мероприятия	Площадь мероприятия, га	Запас на выдел, подлежащий рубке, куб.м.	Крайние сроки проведения
Медянское		18	32	6,2	ВСП	6,2	320	2018 года

*В том числе сырораствующий объём древесины при рубке технологической сети и эстакады 115м3.*

Меры по обеспечению возобновления:

Мероприятия, необходимые для предупреждения заражения или повреждения смежных насаждений: *своевременная вывозка заготовленной древесины, очистка лесосек путём сбора порубочных остатков в кучи с последующим сжиганием в пожаробезопасный период.*

Сведения для расчёта степени повреждения:

год образования старого сухостоя – 2012-2016.;

основная причина повреждения древесины: *сухостой отработанный короедом, наличие ветровальной древесины.*

Дата проведения обследования: 09 октября 2017 года.

Исполнители работ по проведению лесопатологического обследования:

Гл. специалист отдела защиты леса и ГЛПМ  
филиала ФБУ «Рослесозащита» -  
ЦЗЛ Нижегородской области,



Д.В. Воробьев



**2. Инструментальное лесопатологическое обследование лесного участка в кв. 22 выд.28 пл. 4,7га, аренда «ИП Копылов В.А.»**

2.1 Фактическая таксационная характеристика лесного насаждения соответствует (не соответствует) таксационному описанию (нужное подчеркнуть). Причины несоответствия: *Не выявлены*. Ведомость лесных участков с выявленными несоответствиями таксационным описаниям приведена в приложении 1 к Акту

2.2. Состояние насаждений: **с нарушенной устойчивостью**

V

**с утраченной устойчивостью**

причины повреждения:

Основная причина ослабления: поражение соснового древостоя смоляным раком сосны (371);

Дополнительные причины ослабления: не выявлены.

Описание повреждений насаждений:

Основные признаки ослабления: усыхание верхней части кроны до полного усыхания деревьев сосны (808).

Дополнительные признаки ослабления: не выявлены.

Фактический отпад: текущий – 8,8 м<sup>3</sup>/га; общий – 37,4 м<sup>3</sup>/га.

В том числе:

заселено (отработано) стволовыми вредителями

Вид вредителя	Порода	Встречаемость, %		Степень заселения лесного насаждения (слабая, средняя, сильная)
		заселённых деревьев	отработанных деревьев	

повреждено огнем

Порода	Вид пожара	Состояние корневых лап		Состояние корневой шейки		Подсушивание луба	
		% поврежденных огнём корней	% деревьев с данным повреждением	ожог корневой шейки по окружности (1/4; 2/4; 3/4; более 3/4)	% деревьев с данным повреждением	по окружности (1/4; 2/4; 3/4; более 3/4)	% деревьев с данным повреждением
-	-	-	-	-	-	-	-

заражено болезнями

Вид	Порода	Встречаемость (% заражённых деревьев)	Степень поражения лесного насаждения (слабая, средняя, сильная)
Смоляной рак	Сосна	20	средняя



Выборке подлежит, % деревьев от общего запаса насаждения:

Категории санитарного состояния	Подлежит выборке по санитарному состоянию, %	Причины назначения
здоровых	-	
ослабленных	-	
сильно ослабленных	-	
усыхающих	4	Наличие смоляного рака сосны менее 2/3 окружности ствола
свежего сухостоя	-	
в т.ч. свежего ветровала	-	
свежего бурелома	-	
старого сухостоя	13	Наличие смоляного рака сосны более 2/3 окружности ствола
в т.ч. старого ветровала	-	
старого бурелома	-	
аварийных деревьев	-	
Итого:	17	

Полнота лесного насаждения после уборки деревьев, подлежащих рубке, составит **0,50**;  
Критическая полнота для данной категории лесных насаждений составляет: **0,3**

### ЗАКЛЮЧЕНИЕ

С целью предотвращения негативных процессов или ущерба от их воздействия назначено:  
*рекомендуется произвести санитарно-оздоровительные мероприятия в виде выборочной санитарной рубки, т.к. снижение полноты после удаления деревьев, подлежащих рубке не снизит полноту ниже критической.*

Участковое лесничество	Урочище (дача)	Квартал	Выдел	Площадь выдела, га	Вид мероприятия	Площадь мероприятия, га	Запас на выдел, подлежащий рубке, куб.м.	Крайние сроки проведения
Медянецкое		22	28	4,7	ВСП	4,7	262	2018 года

*В том числе сырораствующий объём древесины при разрубке технологической сети и эстакады 85м<sup>3</sup>.*

Меры по обеспечению возобновления:

Мероприятия, необходимые для предупреждения заражения или повреждения смежных насаждений: *своевременная вывозка заготовленной древесины, очистка лесосек путём сбора порубочных остатков кучи с последующим сжиганием в пожаробезопасный период.*

Сведения для расчёта степени повреждения:

год образования старого сухостоя – 2012-2016.;

основная причина повреждения древесины: *засмоление камбия и древесины, деформация стволов.*

Дата проведения обследования: 09 октября 2017 года.

Исполнители работ по проведению лесопатологического обследования:

Гл. специалист отдела защиты леса и ГЛПМ  
филиала ФБУ «Рослесозащита» -  
ЦЗЛ Нижегородской области,



Д.В. Воробьев

**2. Инструментальное лесопатологическое обследование лесного участка в кв. 47 выд.10 пл. 19,0га, аренда «ИИ Коньлов В.А.»**

2.1 Фактическая таксационная характеристика лесного насаждения соответствует (не соответствует) таксационному описанию (нужное подчеркнуть). Причины несоответствия: ветровал прошлых лет, проведена ВСП-2015г с выборкой 5б3м3. Ведомость лесных участков с выявленными несоответствиями таксационным описаниям приведена в приложении 1 к Акту

2.2. Состояние насаждений: **с нарушенной устойчивостью**

**с утраченной устойчивостью**

причины повреждения:

Основная причина ослабления: Ель отработано короедом-типографом (343).

Дополнительные причины ослабления: Ветровал прошлых лет (821).

Описание повреждений насаждений:

Основные признаки ослабления: Куртинное усыхание ели отработанной короедом-типографом (610).

Дополнительные признаки ослабления: обрыв корней (206).

Фактический отпад: текущий – 0 м<sup>3</sup>/га; общий – 62 м<sup>3</sup>/га.

В том числе:

заселено (отработано) стволовыми вредителями

Вид вредителя	Порода	Встречаемость, %		Степень заселения лесного насаждения (слабая, средняя, сильная)
		заселённых деревьев	отработанных деревьев	
Короед-Типограф	ель		28	

повреждено огнем

Порода	Вид пожара	Состояние корневых лап		Состояние корневой шейки		Подсушивание луба	
		% поврежденных огнём корней	% деревьев с данным повреждением	ожог корневой шейки по окружности (1/4; 2/4; 3/4; более 3/4)	% деревьев с данным повреждением	по окружности (1/4; 2/4; 3/4; более 3/4)	% деревьев с данным повреждением
-	-	-	-	-	-	-	-

заражено болезнями

Вид	Порода	Встречаемость (% заражённых деревьев)	Степень поражения лесного насаждения (слабая, средняя, сильная)

Выборке подлежит, % деревьев от общего запаса насаждения:

Категории санитарного состояния	Подлежит выборке по санитарному состоянию, %	Причины назначения
здоровых	-	
ослабленных	-	
сильно ослабленных	-	
усыхающих	-	
свежего сухостоя	-	
в т.ч. свежего ветровала	-	
свежего бурелома	-	
старого сухостоя	34	Ветровал прошлых лет, ель отработана короедом типографом.
в т.ч. старого ветровала	11	Ветровал прошлых лет
старого бурелома	-	
аварийных деревьев	-	
Итого:	34	

Полнота лесного насаждения после уборки деревьев, подлежащих рубке, составит **0,28**;

Критическая полнота для данной категории лесных насаждений составляет: **0,5**

### ЗАКЛЮЧЕНИЕ

С целью предотвращения негативных процессов или ущерба от их воздействия назначено: *рекомендуется произвести санитарно-оздоровительные мероприятия в виде сплошной санитарной рубки, т.к. снижение полноты после удаления деревьев, подлежащих рубке снизит полноту ниже критической.*

Участковое лесничество	Урочище (дача)	Квартал	Выдел	Площадь выдела, га	Вид мероприятия	Площадь мероприятия, га	Запас на выдел, подлежащий рубке, куб.м.	Крайние сроки проведения
Медянское		47	10	19,0	ССР	19,0	2717	2018 года

Меры по обеспечению возобновления:

Мероприятия, необходимые для предупреждения заражения или повреждения смежных насаждений: *своевременная вывозка заготовленной древесины, очистка лесосек путём сбора порубочных остатков в кучи с последующим сжиганием в пожаробезопасный период.*

Сведения для расчёта степени повреждения:

год образования старого сухостоя и ветровала – 2012-2016.;

основная причина повреждения древесины: *наличие ветровальной и сухостойной древесины.*

Дата проведения обследования: 09 октября 2017 года.

Исполнители работ по проведению лесопатологического обследования:

Гл. специалист отдела защиты леса и ГЛПМ  
филиала ФБУ «Рослесозащита» -  
ЦЗЛ Нижегородской области,



Д.В. Воробьев

Лесопатолог отдела защиты леса и ГЛПМ  
филиала ФБУ «Рослесозащита» -  
ЦЗЛ Нижегородской области,



С.Г. Дувакин



**2. Инструментальное лесопатологическое обследование лесного участка в кв. 54 выд.36 пл. 4,1га, аренда «ИП Копылов В.А.»**

2.1 Фактическая таксационная характеристика лесного насаждения соответствует (не соответствует) таксационному описанию (нужное подчеркнуть). Причины несоответствия: не соответствует породный состав. Ведомость лесных участков с выявленными несоответствиями таксационным описаниям приведена в приложении 1 к Акту

2.2. Состояние насаждений: **с нарушенной устойчивостью**

V

**с утраченной устойчивостью**

причины повреждения:

Основная причина ослабления: куртинное усыхание ели отработанной короедом-типографом (343);

Дополнительные причины ослабления: ветровал прошлых лет (821).

Описание повреждений насаждений:

Основные признаки ослабления: наличие летных отверстий в коре сухостойной ели (610).

Дополнительные признаки ослабления: обрыв корней при ветровале(206).

Фактический отпад: текущий – 0 м<sup>3</sup>/га; общий – 36 м<sup>3</sup>/га.

В том числе:

заселено (отработано) стволовыми вредителями

Вид вредителя	Порода	Встречаемость, %		Степень заселения лесного насаждения (слабая, средняя, сильная)
		заселённых деревьев	отработанных деревьев	
Короед-типограф	ель		20	

повреждено огнем

Порода	Вид пожара	Состояние корневых лап		Состояние корневой шейки		Подсушивание луба	
		% поврежденных огнём корней	% деревьев с данным повреждением	ожог корневой шейки по окружности (1/4; 2/4; 3/4; более 3/4)	% деревьев с данным повреждением	по окружности (1/4; 2/4; 3/4; более 3/4)	% деревьев с данным повреждением
-	-	-	-	-	-	-	-

заражено болезнями

Вид	Порода	Встречаемость (% заражённых деревьев)	Степень поражения лесного насаждения (слабая, средняя, сильная)



Выборке подлежит, % деревьев от общего запаса насаждения:

Категории санитарного состояния	Подлежит выборке по санитарному состоянию, %	Причины назначения
здоровых	-	
ослабленных	-	
сильно ослабленных	-	
усыхающих	-	
свежего сухостоя	-	
в т.ч. свежего ветровала	-	
свежего бурелома	-	
старого сухостоя	15	Отработано короедом-типографом
в т.ч. старого ветровала	4	Ветровал прошлых лет
старого бурелома	-	
аварийных деревьев	-	
Итого:	15	

Полнота лесного насаждения после уборки деревьев, подлежащих рубке, составит **0,58**;  
Критическая полнота для данной категории лесных насаждений составляет: **0,5**

### ЗАКЛЮЧЕНИЕ

С целью предотвращения негативных процессов или ущерба от их воздействия назначено:  
*рекомендуется произвести санитарно-оздоровительные мероприятия в виде выборочной санитарной рубки, т.к. снижение полноты после удаления деревьев, подлежащих рубке не снизит полноту ниже критической.*

Участковое лесничество	Урочище (дача)	Квартал	Выдел	Площадь выдела, га	Вид мероприятия	Площадь мероприятия, га	Запас на выдел, подлежащий рубке, км.	Крайние сроки проведения
Медянское		54	36	4,1	ВСП	4,1	231	2018 года

*В том числе сырораствующий объём древесины при разрубке технологической сети и эстакады 82м3.*

Меры по обеспечению возобновления:

Мероприятия, необходимые для предупреждения заражения или повреждения смежных насаждений: *своевременная вывозка заготовленной древесины, очистка лесосек путём сбора порубочных остатков в кучи с последующим сжиганием в пожаробезопасный период.*

Сведения для расчёта степени повреждения:

год образования старого сухостоя – 2012-2016.;

основная причина повреждения древесины: *сухостой отработанный короедом, наличие ветровальной древесины.*

Дата проведения обследования: 09 октября 2017 года.

Исполнители работ по проведению лесопатологического обследования:

Гл. специалист отдела защиты леса и ГЛПМ  
филиала ФБУ «Рослесозащита» -  
ЦЗЛ Нижегородской области,

Лесопатолог отдела защиты леса и ГЛПМ  
филиала ФБУ «Рослесозащита» -  
ЦЗЛ Нижегородской области,



Д.В. Воробьев



С.Г. Дувакин

**2. Инструментальное лесопатологическое обследование лесного участка в кв. 10 вид.8 пл. 3,0га, аренда «ИП Копылов В.А.»**

2.1 Фактическая таксационная характеристика лесного насаждения соответствует (не соответствует) таксационному описанию (нужное подчеркнуть). Причины несоответствия: не соответствует породный состав. Ведомость лесных участков с выявленными несоответствиями таксационным описаниям приведена в приложении 1 к Акту

2.2. Состояние насаждений: **с нарушенной устойчивостью**

V

**с утраченной устойчивостью**

причины повреждения:

Основная причина ослабления: куртинное усыхание ели отработанной короедом-типографом (343);

Дополнительные причины ослабления: ветровал прошлых лет (821).

Описание повреждений насаждений:

Основные признаки ослабления: наличие летных отверстий в коре сухостойной ели (610).

Дополнительные признаки ослабления: обрыв корней при ветровале(206).

Фактический отпад: текущий – 4,2 м<sup>3</sup>/га; общий –39,9 м<sup>3</sup>/га.

В том числе:

заселено (отработано) стволовыми вредителями

Вид вредителя	Порода	Встречаемость, %		Степень заселения лесного насаждения (слабая, средняя, сильная)
		заселённых деревьев	отработанных деревьев	
Короед-типограф	ель		23	

повреждено огнем

Порода	Вид пожара	Состояние корневых лап		Состояние корневой шейки		Подсушивание луба	
		% поврежденных огнём корней	% деревьев с данным повреждением	ожог корневой шейки по окружности (1/4; 2/4;3/4; более 3/4)	% деревьев с данным повреждением	по окружности (1/4;2/4; 3/4; более 3/4)	% деревьев с данным повреждением
-	-	-	-	-	-	-	-

заражено болезнями

Вид	Порода	Встречаемость (% заражённых деревьев)	Степень поражения лесного насаждения (слабая, средняя, сильная)

Выборке подлежит, % деревьев от общего запаса насаждения:

Категории санитарного состояния	Подлежит выборке по санитарному состоянию, %	Причины назначения
здоровых	-	
ослабленных	-	
сильно ослабленных	-	
усыхающих	-	
свежего сухостоя	2	Отработано короедом-типографом
в т.ч. свежего ветровала	-	
свежего бурелома	-	
старого сухостоя	17	Отработано короедом-типографом
в т.ч. старого ветровала	3	Ветровал прошлых лет
старого бурелома	-	
аварийных деревьев	-	
Итого:	19	

Полнота лесного насаждения после уборки деревьев, подлежащих рубке, составит **0,59**;  
Критическая полнота для данной категории лесных насаждений составляет: **0,5**

### ЗАКЛЮЧЕНИЕ

С целью предотвращения негативных процессов или ущерба от их воздействия назначено: *рекомендуется произвести санитарно-оздоровительные мероприятия в виде выборочной санитарной рубки, т.к. снижение полноты после удаления деревьев, подлежащих рубке не снизит полноту ниже критической.*

Участковое лесничество	Урочище (дача)	Квартал	Выдел	Площадь выдела, га	Вид мероприятия	Площадь мероприятия, га	Запас на выдел, подлежащий рубке, куб.м.	Крайние сроки проведения
Медянский		10	8	3,0	ВСП	3,0	170	2018 года

*В том числе сырораствующий объём древесины при разрубке технологической сети и эстакады 51м3.*

Меры по обеспечению возобновления:

Мероприятия, необходимые для предупреждения заражения или повреждения смежных насаждений: *своевременная вывозка заготовленной древесины, очистка лесосек путём сбора порубочных остатков в кучи с последующим сжиганием в пожаробезопасный период.*

Сведения для расчёта степени повреждения:

год образования старого сухостоя – 2012-2016.;

основная причина повреждения древесины: *сухостой отработанный короедом, наличие ветровальной древесины.*

Дата проведения обследования: 09 октября 2017 года.

Исполнители работ по проведению лесопатологического обследования:

Гл. специалист отдела защиты леса и ГЛПМ  
филиала ФБУ «Рослесозащита» -  
ЦЗЛ Нижегородской области,



Д.В. Воробьев

Лесопатолог отдела защиты леса и ГЛПМ  
филиала ФБУ «Рослесозащита» -  
ЦЗЛ Нижегородской области,



С.Г. Дувакин



**2. Инструментальное лесопатологическое обследование лесного участка в кв. 16 выд.6 пл.8,0 га, аренда «ИП Копылов В.А.»**

2.1 Фактическая таксационная характеристика лесного насаждения соответствует (не соответствует) таксационному описанию (нужное подчеркнуть). Причины несоответствия: *Не выявлено, в выделе существует старая сеть волоков.* Ведомость лесных участков с выявленными несоответствиями таксационным описаниям приведена в приложении I к Акту

2.2. Состояние насаждений: **с нарушенной устойчивостью**

V

**с утраченной устойчивостью**

причины повреждения:

Основная причина ослабления: поражение соснового древостоя смоляным раком сосны (371);

Дополнительные причины ослабления: не выявлено.

Описание повреждений насаждений:

Основные признаки ослабления: усыхание верхней части кроны до полного усыхания деревьев сосны (808).

Дополнительные признаки ослабления: не выявлено.

Фактический отпад: текущий – 39,2 м<sup>3</sup>/га; общий – 50,4 м<sup>3</sup>/га.

В том числе:

заселено (отработано) стволовыми вредителями

Вид вредителя	Порода	Встречаемость, %		Степень заселения лесного насаждения (слабая, средняя, сильная)
		заселённых деревьев	отработанных деревьев	

повреждено огнем

Порода	Вид пожара	Состояние корневых лап		Состояние корневой шейки		Подсушивание луба	
		% поврежденных огнём корней	% деревьев с данным повреждением	ожог корневой шейки по окружности (1/4; 2/4; 3/4; более 3/4)	% деревьев с данным повреждением	по окружности (1/4; 2/4; 3/4; более 3/4)	% деревьев с данным повреждением
-	-	-	-	-	-	-	-

заражено болезнями

Вид	Порода	Встречаемость (% заражённых деревьев)	Степень поражения лесного насаждения (слабая, средняя, сильная)
Смоляной рак	Сосна	24	средняя



Выборке подлежит, % деревьев от общего запаса насаждения:

Категории санитарного состояния	Подлежит выборке по санитарному состоянию, %	Причины назначения
здоровых	-	
ослабленных	-	
сильно ослабленных	-	
усыхающих	14	Наличие смоляного рака сосны менее 2/3 окружности ствола
свежего сухостоя	-	
в т.ч. свежего ветровала	-	
свежего бурелома	-	
старого сухостоя	4	Наличие смоляного рака сосны более 2/3 окружности ствола
в т.ч. старого ветровала	-	
старого бурелома	-	
аварийных деревьев	-	
Итого:	18	

Полнота лесного насаждения после уборки деревьев, подлежащих рубке, составит **0,56**;  
Критическая полнота для данной категории лесных насаждений составляет: **0,3**

### ЗАКЛЮЧЕНИЕ

С целью предотвращения негативных процессов или ущерба от их воздействия назначено:  
*рекомендуется произвести санитарно-оздоровительные мероприятия в виде выборочной санитарной рубки, т.к. снижение полноты после удаления деревьев, подлежащих рубке не снизит полноту ниже критической.*

Участковое лесничество	Урочище (дача)	Квартал	Выдел	Площадь выдела, га	Вид мероприятия	Площадь мероприятия, га	Запас на выдел, подлежащий рубке, куб.м.	Крайние сроки проведения
Медянский		16	6	8,0	ВСП	8,0	403	2018 года

Меры по обеспечению возобновления:

Мероприятия, необходимые для предупреждения заражения или повреждения смежных насаждений: *своевременная вывозка заготовленной древесины, очистка лесосек путём сбора порубочных остатков в кучи с последующим сжиганием в пожаробезопасный период.*

Сведения для расчёта степени повреждения:

год образования старого сухостоя – 2012-2016.;

основная причина повреждения древесины: *засмоление камбия и древесины, деформация стволов, сухойстойная древесина.*

Дата проведения обследования: 09 октября 2017 года.

Исполнители работ по проведению лесопатологического обследования:

Гл. специалист отдела защиты леса и ГЛПМ  
филиала ФБУ «Рослесозащита» -  
ЦЗЛ Нижегородской области,



Д.В. Воробьев

Лесопатолог отдела защиты леса и ГЛПМ  
филиала ФБУ «Рослесозащита» -  
ЦЗЛ Нижегородской области,



С.Г. Дувакин

**2. Инструментальное лесопатологическое обследование лесного участка в кв. 16 выд.12 пл.4,5 га, аренда «ИП Копылов В.А.»**

2.1 Фактическая таксационная характеристика лесного насаждения соответствует (не соответствует) таксационному описанию (нужное подчеркнуть). Причины несоответствия: *Не выявлено*. Ведомость лесных участков с выявленными несоответствиями таксационным описаниям приведена в приложении 1 к Акту

2.2. Состояние насаждений: **с нарушенной устойчивостью**

V

**с утраченной устойчивостью**

причины повреждения:

Основная причина ослабления: поражение соснового древостоя смоляным раком сосны (371);

Дополнительные причины ослабления: не выявлено.

Описание повреждений насаждений:

Основные признаки ослабления: усыхание верхней части кроны до полного усыхания деревьев сосны (808).

Дополнительные признаки ослабления: не выявлено.

Фактический отпад: текущий – 28,6 м<sup>3</sup>/га; общий – 46,8 м<sup>3</sup>/га.

В том числе:

заселено (отработано) стволовыми вредителями

Вид вредителя	Порода	Встречаемость, %		Степень заселения лесного насаждения (слабая, средняя, сильная)
		заселённых деревьев	отработанных деревьев	

повреждено огнем

Порода	Вид пожара	Состояние корневых лап		Состояние корневой шейки		Подсушивание луба	
		% поврежденных огнём корней	% деревьев с данным повреждением	ожог корневой шейки по окружности (1/4; 2/4; 3/4; более 3/4)	% деревьев с данным повреждением	по окружности (1/4; 2/4; 3/4; более 3/4)	% деревьев с данным повреждением
-	-	-	-	-	-	-	-

заражено болезнями

Вид	Порода	Встречаемость (% заражённых деревьев)	Степень поражения лесного насаждения (слабая, средняя, сильная)
Смоляной рак	Сосна	27	средняя

Выборке подлежит, % деревьев от общего запаса насаждения:

Категории санитарного состояния	Подлежит выборке по санитарному состоянию, %	Причины назначения
здоровых	-	
ослабленных	-	
сильно ослабленных	-	
усыхающих	11	Наличие смоляного рака сосны менее 2/3 окружности ст <sup>в</sup> ола
свежего сухостоя	-	
в т.ч. свежего ветровала	-	
свежего бурелома	-	
старого сухостоя	7	Наличие смоляного рака сосны более 2/3 окружности ст <sup>в</sup> ола
в т.ч. старого ветровала	-	
старого бурелома	-	
аварийных деревьев	-	
Итого:	18	

Полнота лесного насаждения после уборки деревьев, подлежащих рубке, составит **0,59**;

Критическая полнота для данной категории лесных насаждений составляет: **0,3**

### ЗАКЛЮЧЕНИЕ

С целью предотвращения негативных процессов или ущерба от их воздействия назначено:  
*рекомендуется произвести санитарно-оздоровительные мероприятия в виде выборочной санитарной рубки, т.к. снижение полноты после удаления деревьев, подлежащих рубке не снизит полноту ниже критической.*

Участковое лесничество	Урочище (дача)	Квартал	Выдел	Площадь выдела, га	Вид мероприятия	Площадь мероприятия, га	Запас на выдел, подлежащий рубке, кбм.	Крайние сроки проведения
Медянский		16	12	4,5	ВСП	4,5	308	2018 года

*В том числе сырораствующий объём древесины при разрубке технологической сети и эстакады 95м3.*

Меры по обеспечению возобновления:

Мероприятия, необходимые для предупреждения заражения или повреждения смежных насаждений: *своевременная вывозка заготовленной древесины, очистка лесосек путём сбора порубочных остатков в кучи с последующим сжиганием в пожаробезопасный период.*

Сведения для расчёта степени повреждения:

год образования старого сухостоя – 2012-2016.;

основная причина повреждения древесины: *засмоление камбия и древесины, деформация стволов, сухостойная древесина.*

Дата проведения обследования: 09 октября 2017 года.

Исполнители работ по проведению лесопатологического обследования:

Гл. специалист отдела защиты леса и ГЛПМ  
 филиала ФБУ «Рослесозащита» -  
 ЦЗЛ Нижегородской области,



Д.В. Воробьев

Лесопатолог отдела защиты леса и ГЛПМ  
 филиала ФБУ «Рослесозащита» -  
 ЦЗЛ Нижегородской области,



С.Г. Дувакин









## Ведомость лесных участков с выявленными несоответствиями таксационным описаниям

Приложение 1  
к акту лесопатологического обследования

1	2	3	4	5	6	7	8	9	10	11	12	13	14	15	16	17	18	19			22	23
																		Таксационная характеристика				
Источники данных	Год проведения лесоустройства	Номер квартала	Номер выдела	Площадь выдела, га	Целевое назначение лесов	Категория защитных лесов	Номер лесопатологического выдела	Площадь лесопатологического выдела, га	Состав	Порода	Возраст, лет	Средняя высота, м.	Средний диаметр см.	Тип леса	ТУМ	Полнота	Бонитет	Общий		Количество, шт.	Заложено пробных площадей	
																		Запас древесины, м <sup>3</sup> /га				Общая площадь, га
Ф	ТО	Ф	ТО	Ф	ТО	Ф	ТО	Ф	ТО	Ф	ТО	Ф	ТО	Ф	ТО	Ф	ТО	Ф	ТО	Ф	ТО	
	2011	16	26	6,2	Защитные леса	Зелёные зоны	-	6,2	5Е4ОС1Б+С	Ель	80	23	24	К	С3	0,7	II	250		4		
			26	6,2	Защитные леса	Зелёные зоны	-	6,2	8Е1ОС1Б	Ель	80	23	24	К	С3	0,3	II	146	112	34		
	2011	18	35	20,0	Защитные леса	Зелёные зоны	-	3,4	9Е1Б+П+Ос	Ель	140	24	26	Ч	В3	0,6	III	250		4		
			35	20,0	Защитные леса	Зелёные зоны	-	3,4	10Е+Б	Ель	140	24	26	Ч	В3	0,3	III	175	126	49		
	2011	18	32	6,2	Защитные леса	Зелёные зоны	-	6,2	6Е1ПДБ1Ос+С	Ель	95	22	24	К	С3	0,6	III	220		4		
			32	6,2	Защитные леса	Зелёные зоны	-	6,2	6Е3Б1Ос+П	Ель	95	21	24	К	С3	0,7	III	220	187	33		
	2011	22	28	4,7	Защитные леса	Зелёные зоны	-	4,7	9С1Б	Сосна	80	23	26	МБ	В2	0,6	II	220		3		
			28	4,7	Защитные леса	Зелёные зоны	-	4,7	9С1Б	Сосна	80	23	26	МБ	В2	0,7	II	220	174	46		
	2011	54	36	4,1	Защитные леса	Зелёные зоны	-	6,2	5Е3С1Б1Ос	Ель	110	23	24	ДМ	В4	0,6	III	240		3		
			36	4,1	Защитные леса	Зелёные зоны	-	6,2	6Е1С1Б2Ос	Ель	110	22	24	ДМ	В4	0,7	III	240	204	36		
	2011	10	8	3,0	Защитные леса	Зелёные зоны	-	3,0	4Е2С2Б2Ос	Ель	70	19	20	Ч	В3	0,7	II	210		3		
			8	3,0	Защитные леса	Зелёные зоны	-	3,0	6Е2Б3Ос+С	Ель	70	19	20	Ч	В3	0,7	II	210	166	44		
	2011	47	10	19,0	Защитные леса	Зелёные зоны	-	19,0	6Е2С2Б	Ель	85	23	26	К	С3	0,6	II	220		10		
			10	19,0	Защитные леса	Зелёные зоны	-	19,0	8Е2Б+С	Ель	85	23	26	К	С3	0,3	II	143	95	48		
	2011	16	12	4,5	Защитные леса	Зелёные зоны	-	4,5	7С2Б1Ос	Сосна	85	24	28	МБ	В2	0,7	II	260		3		
			12	4,5	Защитные леса	Зелёные зоны	-	4,5	6С2Б2Ос	Сосна	85	24	28	МБ	В2	0,7	II	260	186	74		


Меданское участковое лесничество

Примечание: ТО - таксационные описания  
Ф - фактическая характеристика лесного участка

Исполнитель работ по проведению лесопатологического обследования:

Г.л. специалист отдела защиты леса и ГЛПМ филиала ФБУ "Рослесозащита" - ЦЗЛ Нижегородской области

Инженер-лесопатолог I категории отдела защиты леса и ГЛПМ филиала ФБУ "Рослесозащита" - ЦЗЛ Нижегородской области

  
 Д.В. Воробьев

  
 С.Г. Дувакин

Ведомость перечёта деревьев, назначенных в рубку  
ВРЕМЕННАЯ ПРОБНАЯ ПЛОЩАДЬ № 1

Субъект Российской Федерации Кировская область  
Лесничество (лесопарк) Парковое Участковое лесничество Медянского  
Квартал 16 Выдел 26 Площадь, га 6,2 Площадь лесопатологического выдела, га 6,20  
Номер очага вредных организмов \_\_\_\_\_ Размер пробной площади, га \_\_\_\_\_ Количество реласкопических площадок, шт. 4  
Таксационная характеристика: \_\_\_\_\_  
Тип леса К СЗ Состав БЕ4ОС1Б1НС  
Полнота 0,39 Запас на I га 146 в т.ч. сухостоя 34 Возраст, лет 80 Бонитет II  
Время и причина ослабления насаждения: Для отработано кородом-типографом (343), куртинный ветровал прошлых лет (821)

Тип очага: эпизодический, хронический (подчеркнуть)

Фаза развития очага: начальная, нарастание численности, собственно вспышка, кризиса (подчеркнуть)  
Состояние насаждения, намечаемые мероприятия :

*Насаждение с утраченной устойчивостью, требующее проведение сплошной санитарной рубки*

Исполнитель работ по проведению лесопатологического обследования:

Главный специалист отдела защиты леса и государственного лесопатологического мониторинга \_\_\_\_\_  
Должность

Воробьев Д.В.

ФИО

Подпись

Дата составления документа: 09.10.2017 года

Телефон: 8 (831) 428-94-27



## Ведомость перечёта деревьев на реласкопических площадках

Лесничество (лесопарк) Парковое Уч. лесничество Мейское Дата проведения: 09.10.2017 года  
 квартал 16 Выдел 26 Площадь выдела, га 6,2 Площадь лесопатологического выдела (повреждения, поражения), га 6,2

№ реласкопической площадки	Осина										Ель										Пихта																											
	без признаков ослабления	ослабленные	сильно ослабленные	усыхающие	свежий сухой	старый сухой	свежий ветровал, снеговал	старый ветровал, снеговал	свежий бурелом, снеголом	старый бурелом, снеголом	аварийные деревья	без признаков ослабления	ослабленные	сильно ослабленные	усыхающие	свежий сухой	старый сухой	свежий ветровал, снеговал	старый ветровал, снеговал	свежий бурелом, снеголом	старый бурелом, снеголом	аварийные деревья	без признаков ослабления	ослабленные	сильно ослабленные	усыхающие	свежий сухой	старый сухой	свежий ветровал, снеговал	старый ветровал, снеговал	свежий бурелом, снеголом	старый бурелом, снеголом	аварийные деревья															
1												1												1												1												
2												2													2												2											
3												3													3												3											
4												4													4												4											
5												5													5												5											
6												6													6												6											
7												7													7												7											
8												8													8												8											
9												9													9												9											
10												10													10												10											

Исполнитель: Г.А. специализированного отдела защиты леса и ГЛПМ физлица ФБУ "Рослесхозцентра" - ЦЗЛ Нижегородской области

  
подпись

Д.В. Воробьев

Ведомость перечёта деревьев, назначенных в рубку  
ВРЕМЕННАЯ ПРОБНАЯ ПЛОЩАДЬ № 2

Субъект Российской Федерации Кировская область Участковое лесничество Медянскийкое  
Лесничество (лесопарк) Парковое  
Квартал 18 Выдел 35 Площадь, га 20,0 Площадь лесопатологического выдела, га 3,40  
Номер очага вредных организмов \_\_\_\_\_ Размер пробной площади, га \_\_\_\_\_ Количество реликтовых площадок, шт. 4  
Таксационная характеристика:  
Тип леса Ч ВЗ Состав 9ЕЛБ+П+Ос Возраст, лет 140 Бонитет III  
Полнота 0,42 Запас на 1 га 175 в.т.ч. сухостоя 49 Возобновление: 10Е; (30); 3,0 м; 1,0 тыс. шт./га; биогонадёржный  
Время и причина ослабления насаждения: Ель отработано короедом-типографом (343). куртинный ветровал прошлых лет(821)

Тип очага: эпизодический, хронический (подчеркнуть)

Фаза развития очага: начальная, нарастание численности, собственно вспышка, кризиса (подчеркнуть)

Состояние насаждения, намечаемые мероприятия :

*Насаждение с утраченной устойчивостью, требующее проведение сплошной санитарной рубки*

Исполнитель работ по проведению лесопатологического обследования:

Главный специалист отдела защиты леса и государственного лесопатологического мониторинга \_\_\_\_\_  
Должность

Воробьев Д.В.

ФИО

Подпись

Дата составления документа: 09.10.2017 года

Телефон: 8 (831) 428-94-27



Ведомость перечёта деревьев на реласкопических площадках

Лесничество (лесопарк) Парковое

Уч. лесничество

Медякское

Дата проведения: 09.10.2017 года

Квартал 18

Выдел 35

Площадь выдела, га 20,0

Площадь лесопатологического выдела (повреждения, поражения), га 3,4

№ реласкопической площадки	Сосна										Ель										Пихта																																
	без признаков ослабления	ослабленные	сильно ослабленные	усыхающие	свежий сухой	старый сухой	свежий ветровал, снеговал	старый ветровал, снеговал	свежий бурелом, снеголом	старый бурелом, снеголом	аварийные деревья	без признаков ослабления	ослабленные	сильно ослабленные	усыхающие	свежий сухой	старый сухой	свежий ветровал, снеговал	старый ветровал, снеговал	свежий бурелом, снеголом	старый бурелом, снеголом	аварийные деревья	без признаков ослабления	ослабленные	сильно ослабленные	усыхающие	свежий сухой	старый сухой	свежий ветровал, снеговал	старый ветровал, снеговал	свежий бурелом, снеголом	старый бурелом, снеголом	аварийные деревья																				
1												8					4																																				
2												9	1	1			2																																				
3												9	1	1			2																																				
4												10	1				3																																				
5																																																					
6																																																					
7																																																					
8																																																					
9																																																					
10																																																					

Исполнитель: Гл. специалист отдела защиты леса и ГППМ филиала ФБУ "Рослесхозцентра" - ЦЗЛ Нижегородской области

подпись

Д.В. Воробьев



Ведомость перечёта деревьев, назначенных в рубку

ВРЕМЕННАЯ ПРОБНАЯ ПЛОЩАДЬ № 3

Субъект Российской Федерации Кировская область

Лесничество (лесопарк) Парковое

Участковое лесничество Медянского

Квартал 18 Выдел 32 Площадь, га 6,2

Площадь лесопатологического выдела, га 6,20

Номер очага вредных организмов \_\_\_\_\_

Размер пробной площади, га \_\_\_\_\_

Копичество реласкопических площадок, шт. 4

Таксационная характеристика:

Тип леса К С3 Состав БЕ1П2Б1Ос+С

Возраст, лет 95

Бонитет III

Полнота 0,74 Запас на 1 га 220 в.т.ч. сухостоя 50

Возобновление: 10Е; (20); 2,0 м; 1,0 тыс. шт./га; благонадёжный

Время и причина ослабления насаждения: Ель отработано корредом-типографом (343), куртинный ветровал прошлых лет(821)

Тип очага: эпизодический, хронический (подчеркнуть)

Фаза развития очага: начальная, нарастание численности, собственно вспышка, кризиса (подчеркнуть)

Состояние насаждения, намечаемые мероприятия :

*Насаждение с нарушенной устойчивостью, требующее проведение выборочной санитарной рубки*

Исполнитель работ по проведению лесопатологического обследования:

Главный специалист отдела защиты леса и государственного лесопатологического мониторинга

Воробьев Д.В.

Должность

ФИО

Подпись

Дата составления документа: 09.10.2017 года

Телефон: 8 (831) 428-94-27



Ведомость перечёта деревьев, назначенных в рубку

ВРЕМЕННАЯ ПРОБНАЯ ПЛОЩАДЬ № 4

Субъект Российской Федерации Кировская область

Лесничество (лесопарк) Парковое

Участковое лесничество Медянскийкое

Квартал 22 Выдел 28 Площадь, га 4,7 Площадь лесопатологического выдела, га 4,70

Номер очага вредных организмов \_\_\_\_\_ Размер пробной площади, га \_\_\_\_\_ - \_\_\_\_\_ Количество реласкопических площадок, шт. 3

Таксационная характеристика:

Тип леса МБ В2 Состав 8С1Б1Ос Возраст, лет 80 Бонитет II

Полнота 0,73 Запас на 1 га 220 в.т.ч. сухостоя 34 Возобновление: 10Е; (30); 3,0 м; 3,0 тыс. шт./га; благоприятный

Время и причина ослабления насаждения: Осень поражена смоляным раком сосны (371)

Тип очага: эпизодический, хронический (подчеркнуть)

Фаза развития очага: начальная, нарастание численности, собственно вспышка, кризиса (подчеркнуть)

Состояние насаждения, намечаемые мероприятия :

*Насаждение с нарушенной устойчивостью, требующее проведение выборочной санитарной рубки*

Исполнитель работ по проведению лесопатологического обследования:

Главный специалист отдела защиты леса и государственного лесопатологического мониторинга

Воробьев Д.В.

Должность

ФИО

Подпись

Дата составления документа: 09.10.2017 года

Телефон: 8 (831) 428-94-27




Ведомость перечёта деревьев на реласкопических площадках

Лесничество (лесопарк) Парково уч. лесничество Медянское Дата проведения: 09.10.2017 года  
 Квартал 22 Выдел 28 Площадь выдела, га 4,7 Площадь лесопатологического выдела (повреждения, поражения), га 4,7

№ реласкопической площадки	Сосна										Ель										Пихта																											
	без признаков ослабления	ослабленные	сильно ослабленные	усыхающие	свежий сухой	старый сухой	свежий ветровал, снеговал	старый ветровал, снеговал	свежий бурелом, снеголом	старый бурелом, снеголом	аварийные деревья	без признаков ослабления	ослабленные	сильно ослабленные	усыхающие	свежий сухой	старый сухой	свежий ветровал, снеговал	старый ветровал, снеговал	свежий бурелом, снеголом	старый бурелом, снеголом	аварийные деревья	без признаков ослабления	ослабленные	сильно ослабленные	усыхающие	свежий сухой	старый сухой	свежий ветровал, снеговал	старый ветровал, снеговал	свежий бурелом, снеголом	старый бурелом, снеголом	аварийные деревья															
1																																																
2																																																
3																																																
4																																																
5																																																
6																																																
7																																																
8																																																
9																																																
10																																																

Исполнитель: Г.А. Степанов начальник отдела защиты леса и ЛПМ филиала ФБУ "Рослесхоз" - ЦЗЛ Нижегородской области

ПОДПИСЬ 

Д.В. Воробьев

Ведомость перечёта деревьев, назначенных в рубку

ВРЕМЕННАЯ ПРОБНАЯ ПЛОЩАДЬ № 5

Субъект Российской Федерации Кировская область

Лесничество (лесопарк) Парковое

Участковое лесничество Медвянское

Квартал 47 Выдел 10 Площадь, га 19,0 Площадь лесопатологического выдела, га 19,00

Номер очага вредных организмов \_\_\_\_\_ Размер пробной площади, га - Количество реласкопических площадок, шт. 10

Таксационная характеристика:

Тип леса К СЗ Состав 6Е2С2Б Возраст, лет 85 Бонитет II

Полнота 0,43 Запас на I га 143 в.т.ч. сухостоя 48 Возобновление: ЮЕ; (30); 2,0 м; 2,0 тыс.шт./га; благонадёжный

Время и причина ослабления насаждения: Ель отработано короедом-типографом (343), куртинный ветровал прошлых лет(821)

Тип очага: эпизодический, хронический (подчеркнуть)

Фаза развития очага: начальная, нарастание численности, собственно вспышка, кризиса (подчеркнуть)

Состояние насаждения, намечаемые мероприятия :

*Насаждение с утраченной устойчивостью, требующее проведение сплошной санитарной рубки*

Исполнитель работ по проведению лесопатологического обследования:

Главный специалист отдела защиты леса и государственного лесопатологического мониторинга

Должность

Воробьев Д.В.

ФИО

Подпись

Дата составления документа: 09.10.2017 года

Телефон: 8 (831) 428-94-27



Ведомость перечёта деревьев на реласкопических площадках

Лесничество (лесопарк) Парковое

уч. лесничество

Меданское

Дата проведения: 09.10.2017 года

Квартал

47

Выдел

10

Площадь выдела, га

19,0

Площадь лесопатологического выдела (повреждения, поражения), га

19,0

№ реласкопической площадки	Сосна										Ель										Пихта																																				
	без признаков ослабления	ослабленные	сильно ослабленные	усыхающие	свежий сухой	старый сухой	свежий ветровал, снеговал	старый ветровал, снеговал	свежий бурелом, снеголом	старый бурелом, снеголом	аварийные деревья	без признаков ослабления	ослабленные	сильно ослабленные	усыхающие	свежий сухой	старый сухой	свежий ветровал, снеговал	старый ветровал, снеговал	свежий бурелом, снеголом	старый бурелом, снеголом	аварийные деревья	без признаков ослабления	ослабленные	сильно ослабленные	усыхающие	свежий сухой	старый сухой	свежий ветровал, снеговал	старый ветровал, снеговал	свежий бурелом, снеголом	старый бурелом, снеголом	аварийные деревья																								
1												11	1				4	4	1																																						
2																	3	3	2																																						
3	2																																																								
4		1															2	2	1																																						
5																																																									
6																																																									
7	2																																																								
8																																																									
9																																																									
10	1											9						2	2	1																																					

Исполнитель: Гл. специалист отдела защиты леса и ГППМ филиала ФБУ "Рослесхозахима" - ЦЗЛ Нижегородской области

подпись

Д.В. Воробьев



Ведомость перечёта деревьев, назначенных в рубку  
ВРЕМЕННАЯ ПРОБНАЯ ПЛОЩАДЬ № 6

Субъект Российской Федерации Кировская область Участковое лесничество Медянскийское  
Лесничество (лесопарк) Парковое  
Квартал 54 Выдел 36 Площадь, га 4,1 Площадь лесопатологического выдела, га 4,10  
Номер очага вредных организмов \_\_\_\_\_ Размер пробной площади, га \_\_\_\_\_ Количество реласкопических площадок, шт. 3  
Таксационная характеристика:  
Тип леса ДМ В4 Состав СЕЗС1Б1Юс Возраст, лет 110 Бонитет III  
Плотота 0,68 Запас на 1 га 240 в.т.ч. сухостоя 44 Возобновление: 10Е, (35), 2,0 м. ; 2,0 тыс. шт./га; блгазонадъёмный  
Время и причина ослабления насаждения: Ель отработано короедом-типографом (3+3), куртильный ветровал прошлых лет(821)

Тип очага: эпизодический, хронический (подчеркнуть)

Фаза развития очага: начальная, нарастающие численности, собственно вспышка, кризиса (подчеркнуть)

Состояние насаждения, намечаемые мероприятия :

*Насаждение с нарушенной устойчивостью, требующее проведение выборочной санитарной рубки*

Исполнитель работ по проведению лесопатологического обследования:

Главный специалист отдела защиты леса и государственного лесопатологического мониторинга

Должность

Воробьев Д.В.

ФИО

Подпись

Дата составления документа: 09.10.2017 года

Телефон: 8 (831) 428-94-27

# Ведомость перечёта деревьев на реласконических площадках

Лесничество (лесопарк) Пирогово

уч. лесничество

Мойское

Дата проведения:

09.10.2017 года

Квартал

54

Выдел

36

Площадь выдела, га

4,1

Площадь лесопатологического выдела (повреждения, поражения), га

4,1

№ реласконической площадки	Сосна										Ель										Пихта														
	без признаков ослабления	ослабленные	сильно ослабленные	усыхающие	свежий сухостой	старый сухостой	свежий ветровал, снеговал	старый ветровал, снеговал	свежий бурелом, снеголом	старый бурелом, снеголом	аварийные деревья	без признаков ослабления	ослабленные	сильно ослабленные	усыхающие	свежий сухостой	старый сухостой	свежий ветровал, снеговал	старый ветровал, снеговал	свежий бурелом, снеголом	старый бурелом, снеголом	аварийные деревья	без признаков ослабления	ослабленные	сильно ослабленные	усыхающие	свежий сухостой	старый сухостой	свежий ветровал, снеговал	старый ветровал, снеговал	свежий бурелом, снеголом	старый бурелом, снеголом	аварийные деревья		
1												12						1																	
2												11						1																	
3												11						1																	
4																																			
5																																			
6																																			
7																																			
8																																			
9																																			
10																																			

Ведомость перечёта деревьев, назначенных в рубку

ВРЕМЕННАЯ ПРОБНАЯ ПЛОЩАДЬ № 7

Субъект Российской Федерации Кировская область

Лесничество (лесопарк) Парковое

Участковое лесничество Медянский

Квартал 10 Выдел 8 Площадь, га 3,0

Площадь лесопатологического выдела, га 3,00

Номер очага вредных организмов \_\_\_\_\_

Размер пробной площади, га - Количество реласкопических площадок, шт. 3

Таксационная характеристика:

Тип леса Ч В3 Состав 4Е2С2Б2Ос

Возраст, лет 70 Бонитет II

Полнота 0,73 Запас на 1 га 210 в т.ч. сухостоя 36

Возобновление: 10Е; (20); 2,0 м; 2,0 тыс.шт./га; диагональ/ежесный

Время и причина ослабления насаждения: Ель отработана коррозией-типографом (343), куртинный ветровал прошлых лет(821)

Тип очага: эпизодический, хронический (подчеркнуть)

Фаза развития очага: начальная, нарастание численности, собственно вспышка, кризиса (подчеркнуть)

Состояние насаждения, намечаемые мероприятия :

*Насаждение с нарушенной устойчивостью, требующее проведение выборочной санитарной рубки*

Исполнитель работ по проведению лесопатологического обследования:

Главный специалист отдела защиты леса и государственного лесопатологического мониторинга

Воробьев Д.В.

Должность

ФИО

Подпись

Дата составления документа: 09.10.2017 года

Телефон: 8 (831) 428-94-27



Лесничество (лесопарк) Парковое

Ведомость перечёта деревьев на реласкопических площадках

уч. лесничество

Медянский

Дата проведения: 09.10.2017 года

Квартал

10

Выдел

8

Площадь выдела, га


3,0

Площадь лесопатологического выдела (повреждения, поражения), га

3,0

№ реласкопической площадки	№ реласкопической площадки										№ реласкопической площадки										№ реласкопической площадки																											
	без признаков ослабления	ослабленные	сильно ослабленные	усыхающие	свежий сухой	старый сухой	свежий ветровал, снеговал	старый ветровал, снеговал	свежий бурелом, снеголом	старый бурелом, снеголом	аварийные деревья	без признаков ослабления	ослабленные	сильно ослабленные	усыхающие	свежий сухой	старый сухой	свежий ветровал, снеговал	старый ветровал, снеговал	свежий бурелом, снеголом	старый бурелом, снеголом	аварийные деревья	без признаков ослабления	ослабленные	сильно ослабленные	усыхающие	свежий сухой	старый сухой	свежий ветровал, снеговал	старый ветровал, снеговал	свежий бурелом, снеголом	старый бурелом, снеголом	аварийные деревья															
1												10												10												10												
2												8													3												3											
3												9													2												2											
4																																																
5																																																
6																																																
7																																																
8																																																
9																																																
10																																																

Исполнитель: Дл. специализ. отдела защиты леса и ЛПМ филиала ФБУ "Рослесхозвосток" - ЦЗЛ Нижегородской области



Д.В. Воробьев

подпись

Ведомость перечёта деревьев, назначенных в рубку  
ВРЕМЕННАЯ ПРОБНАЯ ПЛОЩАДЬ № 8

Субъект Российской Федерации Кировская область Участковое лесничество Медянский  
Лесничество (лесопарк) Парковое  
Квартал 16 Выдел 6 Площадь, га 8,0 Площадь лесопатологического выдела, га 8,00  
Номер очага вредных организмов \_\_\_\_\_ Размер пробной площади, га - Количество реласкопических площадок, шт. 5  
Таксационная характеристика:  
Тип леса МБ В2 Состав ТС1Е2Б+Ос Возраст, лет 85 Бонитет II  
Плотота 0,68 Запас на I га 280 в т.ч. сухостоя 11 Возобновление: 10Е; (30); 3,0 м; 3,0 тыс. шт./га; диагональдесятиный  
Время и причина ослабления насаждения: Сосна поражена смоляным раком сосны (371)

Тип очага: эпизодический, хронический (подчеркнуть)

Фаза развития очага: начальная, нарастающая численности, собственно вспышка, кризиса (подчеркнуть)

Состояние насаждения, намечаемые мероприятия :

*Насаждение с нарушенной устойчивостью, требующее проведение выборочной санитарной рубки*

Исполнитель работ по проведению лесопатологического обследования:

Главный специалист отдела защиты леса и государственного лесопатологического мониторинга

Должность

Воробьев Д.В.

ФИО

Подпись

Дата составления документа: 09.10.2017 года

Телефон: 8 (831) 428-94-27



Ведомость перечёта деревьев на реласкопических площадках

Лесничество (лесопарк) Парковое

Уч. лесничество

Медянский

Квартал

16

Выдел

6

Площадь выдела, га

8,0

Дата проведения:

09.10.2017 года

Площадь лесопатологического выдела (повреждения, поражения), га

8,0

№ реласкопической площадки	Осина										Ель										Пихта																											
	без признаков ослабления	ослабленные	сильно ослабленные	усыхающие	свежий сухой	старый сухой	свежий ветровал, снеговал	старый ветровал, снеговал	свежий бурелом, снеголом	старый бурелом, снеголом	аварийные деревья	без признаков ослабления	ослабленные	сильно ослабленные	усыхающие	свежий сухой	старый сухой	свежий ветровал, снеговал	старый ветровал, снеговал	свежий бурелом, снеголом	старый бурелом, снеголом	аварийные деревья	без признаков ослабления	ослабленные	сильно ослабленные	усыхающие	свежий сухой	старый сухой	свежий ветровал, снеговал	старый ветровал, снеговал	свежий бурелом, снеголом	старый бурелом, снеголом	аварийные деревья															
1																																																
2																																																
3																																																
4																																																
5																																																
6																																																
7																																																
8																																																
9																																																
10																																																

Исполнитель: Д.В. Воробьев специалист отдела защиты леса и ЛПМ филиала ФБУ "Рослесхоза" - ЦЭЛ Нижегородской области

ПОДПИСЬ

Д.В. Воробьев



Ведомость перечёта деревьев, назначенных в рубку

ВРЕМЕННАЯ ПРОБНАЯ ПЛОЩАДЬ № 9

Субъект Российской Федерации Кировская область

Лесничество (лесопарк) Парковое

Участковое лесничество Медянского

Квартал 16 Выдел 12 Площадь, га 4,5

Площадь лесопатологического выдела, га 4,50

Номер очага вредных организмов

Размер пробной площади, га - Количество реласкопических площадок, шт. 3

Таксационная характеристика:

Тип леса МБ В2 Состав ТС2Б1Ос

Возраст, лет 85 Бонитет II

Полнота 0,72 Запас на I га 260 в т.ч. сухостоя 18

Возобновление: 10Е; (40); 4,0 м; 2,0 тыс. шт./га; благонадёжный

Время и причина ослабления насаждения: Сосна поражена смоляным раком сосны (371)

Тип очага: эпизодический, хронический (подчеркнуть)

Фаза развития очага: начальная, нарастающая численности, собственно вспышка, кризиса (подчеркнуть)

Состояние насаждения, намечаемые мероприятия :

*Насаждение с нарушенной устойчивостью, требующее проведение выборочной санитарной рубки*

Исполнитель работ по проведению лесопатологического обследования:

Главный специалист отдела защиты леса и государственного лесопатологического мониторинга

Ворообьев Д.В.

Подпись



Дата составления документа: 09.10.2017 года

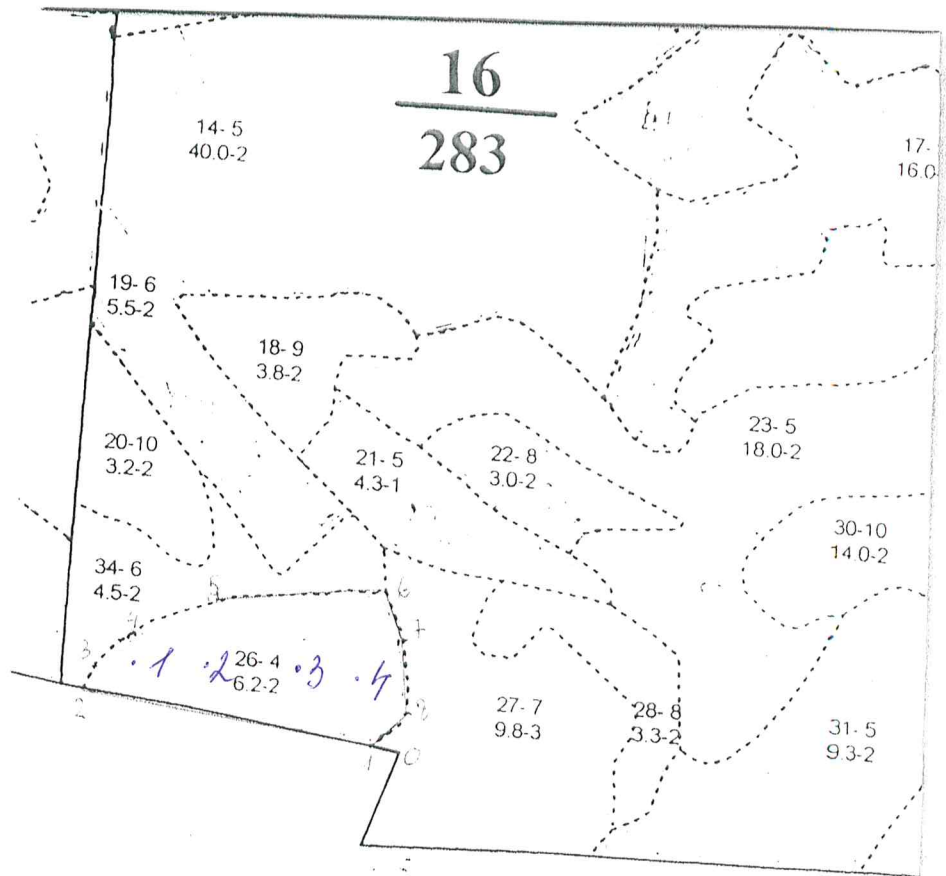
Телефон: 8 (831) 428-94-27



Абрис участка

в квартале 16 выд 26 пл 6,2га. Медянского участкового лесничества Паркового лесничества  
Министерства лесного хозяйства Кировской области

М 1:10000



№ выдела	Ленты (круговой площадки) перечёта					
	№ ленты (площадки)	Координаты	длина, м	ширина, м	радиус, м	площадь, га
26	1	58°49'44,0"/49°11'07,4"				
26	2	58°49'44,1"/49°11'13,2"				
26	3	58°49'43,8"/49°11'17,8"				
26	4	58°49'43,8"/49°11'20,8"				

Номера точек	Румбы линий	Длина, м	Номера точек	Координаты
1-2	СЗ:82	395	1	58°49,421'/49°11,276'
2-3	СВ:30	55	2	58°49,432'/49°11,282'
3-4	СВ:55	75	3	58°49,448'/49°11,451'
4-5	СВ:69	100	4	58°49,465'/49°11,870'
5-6	СВ:83	220	5	58°49,479'/49°11,139'
6-7	ЮВ:23	70	6	58°49,487'/49°11,276'
7-8	ЮВ:6	100	7	58°49,467'/49°11,292'
8-1	ЮЗ:46	65	8	58°49,433'/49°11,301'

Условные обозначения:

Исполнители работ по проведению лесопатологического обследования:

Гл.специалист отдела защиты леса и ГЛПМ

филиала ФБУ «Рослесозащита» -

ЦЗЛ Нижегородской области.

Дата составления документа 09.10.2017 г.

Д.В. Воробьев

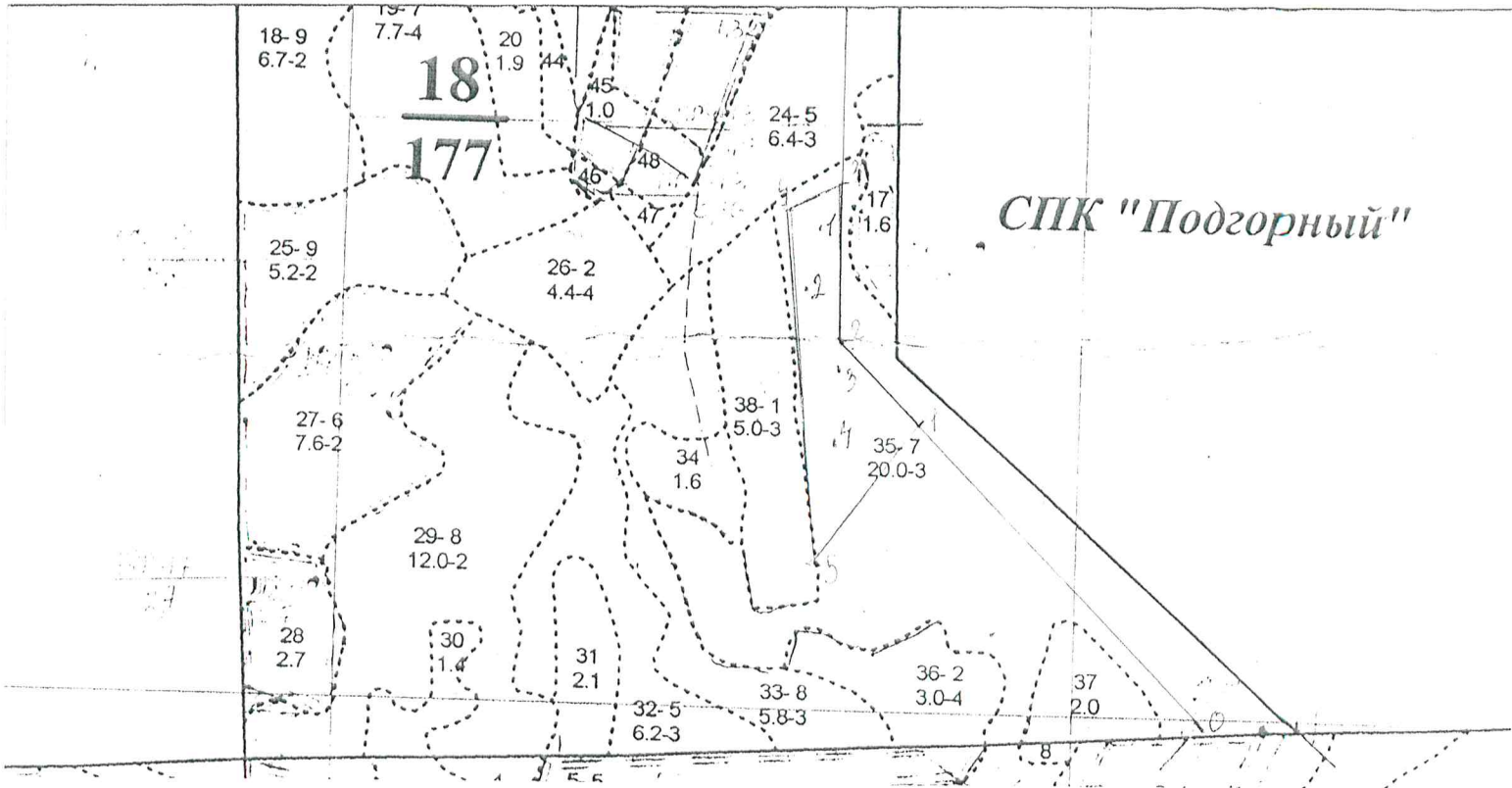
Телефон 8 912 720 20 88



Абрис участка

в квартале 18 выд 35 пл 3,4га. Медянского участкового лесничества Паркового лесничества  
Министерства лесного хозяйства Кировской области

М 1:10000



№ выдела	Ленты (круговой площадки) перечёта					
	№ ленты (площадки)	Координаты	длина, м	ширина, м	радиус, м	площадь, га
35	1	58°49'59,0"/49°14'38,0"				
35	2	58°49'56,8"/49°14'36,5"				
35	3	58°49'55,9"/49°14'38,0"				
35	4	58°49'54,2"/49°14'37,9"				

Номера точек	Румбы линий	Длина, м	Номера точек	Координаты
1-2	СЗ:58	150	1	58°49,971'/49°14,745'
2-3	СЗ:18	210	2	58°50,037'/49°14,633'
3-4	ЮЗ:38	70	3	58°50,112'/49°14,583'
4-5	ЮВ:21	480	4	58°50,090'/49°14,560'
5-1	СВ:15	230	5	58°49,866'/49°14,618'

Условные обозначения:

Исполнители работ по проведению лесопатологического обследования:

Гл. специалист отдела защиты леса и ГЛПМ  
филиала ФБУ «Рослесозащита» -  
ЦЗЛ Нижегородской области.

Дата составления документа 09.10.2017 г.

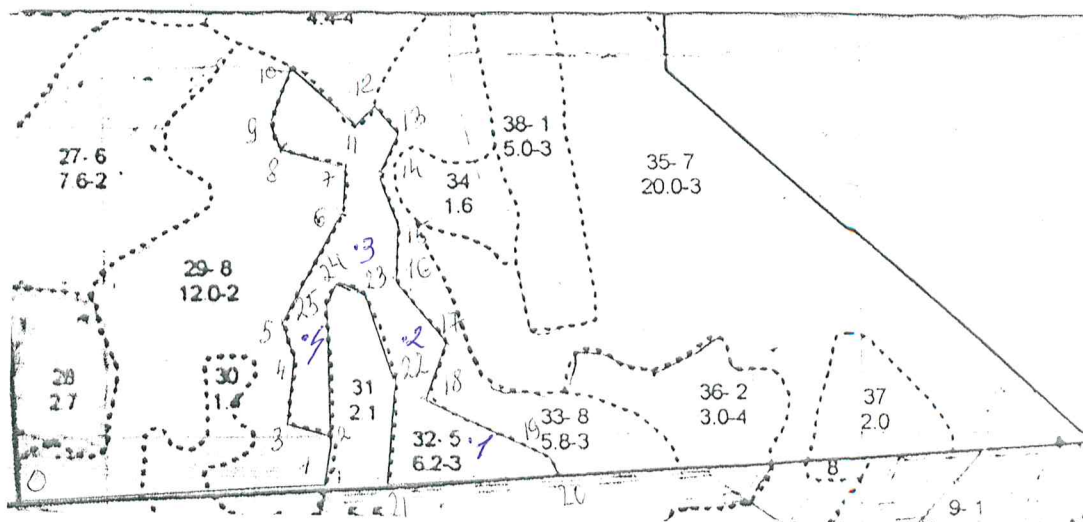
Д.В. Воробьев

Телефон 8 912 720 20 88

Абрис участка

в квартале 18 выд 32 пл 6,2га. Медянского участкового лесничества Паркового лесничества  
Министерства лесного хозяйства Кировской области

М 1:10000



№ выдела	Ленты (круговой площадки) перечёта					
	№ ленты (площадки)	Координаты	длина, м	ширина, м	радиус, м	площадь, га
32	1	58°49'42,7"/49°14'35,2"				
32	2	58°49'42,2"/49°14'30,4"				
32	3	58°49'42,8"/49°14'27,2"				
32	4	58°49'42,5"/49°14'24,3"				

Номера точек	Румбы линий	Длина, м	Номера точек	Координаты
2-3	СЗ:12	70	2	58°49,730'/49°14,297'
3-4	СВ:5	90	3	58°49,743'/49°14,233'
4-5	СЗ:20	50	4	58°49,790'/49°14,243'
5-6	СВ:31	155	5	58°49,812'/49°14,222'
6-7	СВ:6	70	6	58°49,881'/49°14,302'
7-8	СЗ:76	90	7	58°49,919'/49°14,312'
8-9	СЗ:20	30	8	58°49,929'/49°14,222'
9-10	СВ:23	80	9	58°49,948'/49°14,212'
10-11	ЮВ:42	115	10	58°49,985'/49°14,245'
11-12	СВ:47	40	11	58°49,934'/49°14,325'
12-13	ЮВ:39	40	12	58°49,950'/49°14,354'
13-14	ЮЗ:20	65	13	58°49,933'/49°14,376'
14-15	ЮВ:19	70	14	58°49,902'/49°14,352'
15-16	ЮЗ:2	75	15	58°49,865'/49°14,377'
16-17	ЮВ:41	95	16	58°49,822'/49°14,369'
17-18	ЮЗ:18	75	17	58°49,785'/49°14,439'
18-19	ЮВ:63	180	18	58°49,744'/49°14,409'
19-20	ЮВ:26	30	19	58°49,701'/49°14,579'
20-21	ЮЗ:88	230	20	58°49,696'/49°14,577'
21-22	СВ:6	140	21	58°49,690'/49°14,364'
22-23	СЗ:18	120	22	58°49,766'/49°14,388'
23-24	СЗ:63	45	23	58°49,828'/49°14,347'
24-25	ЮЗ:31	30	* 24	58°49,844'/49°14,303'
25-2	ЮВ:3	170	25	58°49,822'/49°14,284'

Условные обозначения: Исполнители работ по проведению лесопатологического обследования:

Гл. специалист отдела защиты леса и ГЛПМ  
филиала ФБУ «Рослесозащита» -  
ЦЗЛ Нижегородской области.

Дата составления документа 09.10.2017 г.

Д.В. Воробьев

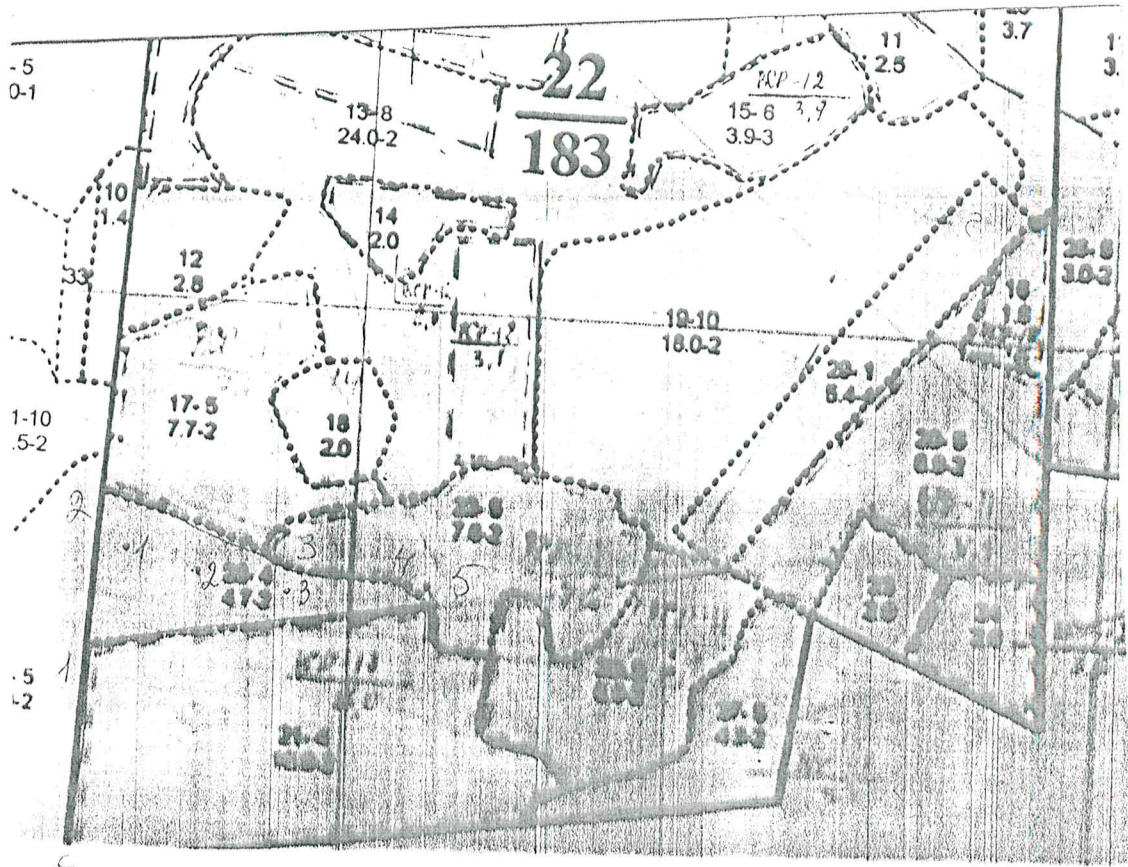
Телефон 8 912 720 20 88



Абрис участка

в квартале 22 вид 28 пл 4,7га. Медянского участкового лесничества Паркового лесничества  
Министерства лесного хозяйства Кировской области

М 1:10000



№ выдела	Ленты (круговой площадки) перечёта					
	№ ленты (площадки)	Координаты	длина, м	ширина, м	радиус, м	площадь, га
28	1	58°49'01,2"/49°12'33,3"				
28	2	58°49'00,3"/49°12'34,5"				
28	3	58°49'00,1"/49°12'36,5"				

Номера точек	Румбы линий	Длина, м	Номера точек	Координаты
1-2	СВ:3	210	1	58°48,934'/49°12,515'
2-3	ЮВ:70	275	2	58°49,050'/49°12,532'
3-4	В:90	140	3	58°48,997'/49°12,793'
4-5	ЮВ:54	50	4	58°48,994'/49°12,930'
5-1	ЮЗ:80	460	5	58°48,970'/49°12,990'

Условные обозначения:

Исполнители работ по проведению лесопатологического обследования:  
Гл.специалист отдела защиты леса и ГЛПМ  
филиала ФБУ «Рослесозащита» -  
ЦЗЛ Нижегородской области.

Д.В. Воробьев

Дата составления документа 09.10.2017 г.

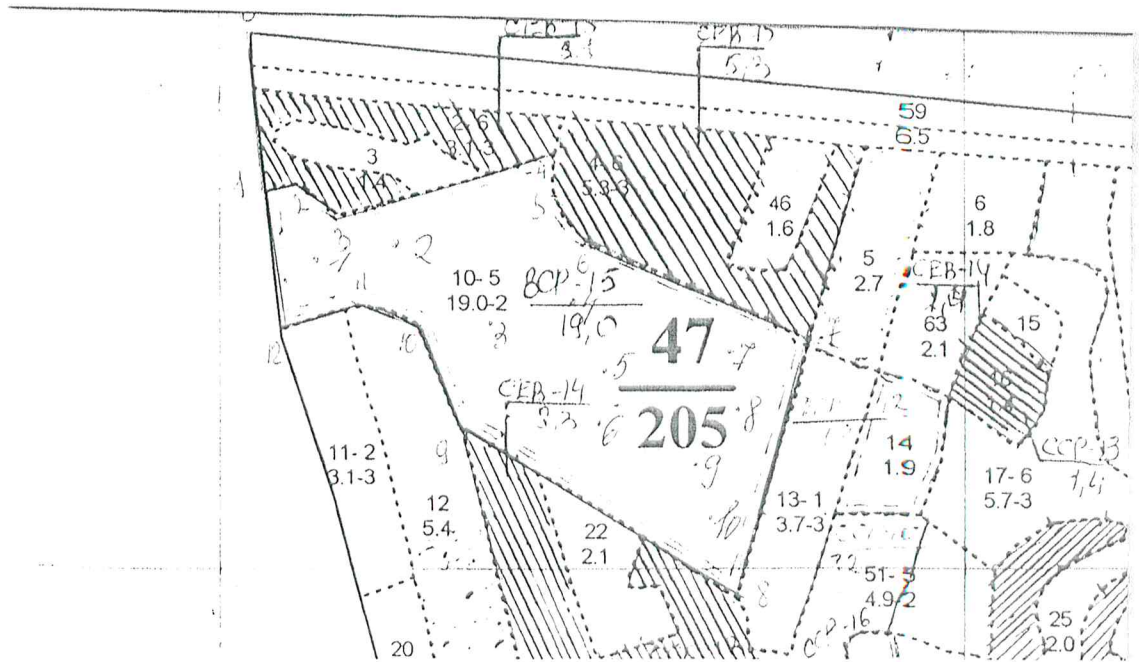
Телефон 8 912 720 20 88



Абрис участка

в квартале 47 выд 10 пл 19,0га. Медянского участкового лесничества Паркового лесничества  
Министерства лесного хозяйства Кировской области

М 1:10000



№ выдела	Ленты (круговой площадки) перечёта					
	№ ленты (площадки)	Координаты	длина, м	ширина, м	радиус, м	площадь, га
10	1	58°46'11,7"/49°16'24,7"				
10	2	58°46'11,3"/49°16'27,3"				
10	3	58°46'12,0"/49°16'29,3"				
10	4	58°46'12,3"/49°16'32,6"				
10	5	58°46'13,0"/49°16'36,0"				
10	6	58°46'13,9"/49°16'39,7"				
10	7	58°46'14,6"/49°16'41,2"				
10	8	58°46'15,6"/49°16'43,4"				
10	9	58°46'13,2"/49°16'43,5"				
10	10	58°46'13,8"/49°16'47,0"				

Номера точек	Румбы линий	Длина, м	Номера точек	Координаты
1-2	СВ:74	35	1	58°46,256'/49°16,366'
2-3	ЮВ:57	75	2	58°46,257'/49°16,410'
3-4	СВ:71	295	3	58°46,235'/49°16,473'
4-5	Ю:90	65	4	58°46,290'/49°16,749'
5-6	ЮВ:46	80	5	58°46,266'/49°16,761'
6-7	ЮВ:68	310	6	58°46,242'/49°16,812'
7-8	ЮЗ:17	360	7	58°46,161'/49°17,110'
8-9	СЗ:58	415	8	58°46,002'/49°17,032'
9-10	СЗ:24	150	9	58°46,070'/49°16,705'
10-11	СЗ:68	80	10	58°46,164'/49°16,574'
11-12	ЮЗ:74	115	11	58°46,179'/49°16,521'
12-1	СЗ:7	180	12	58°46,163'/49°16,386'

Условные обозначения:

Исполнитель работ по проведению лесопатологического обследования:  
Гл. специалист отдела защиты леса и ГЛПМ  
филиала ФБУ «Рослесозащита» -  
ЦЗЛ Нижегородской области.

Д.В. Воробьев

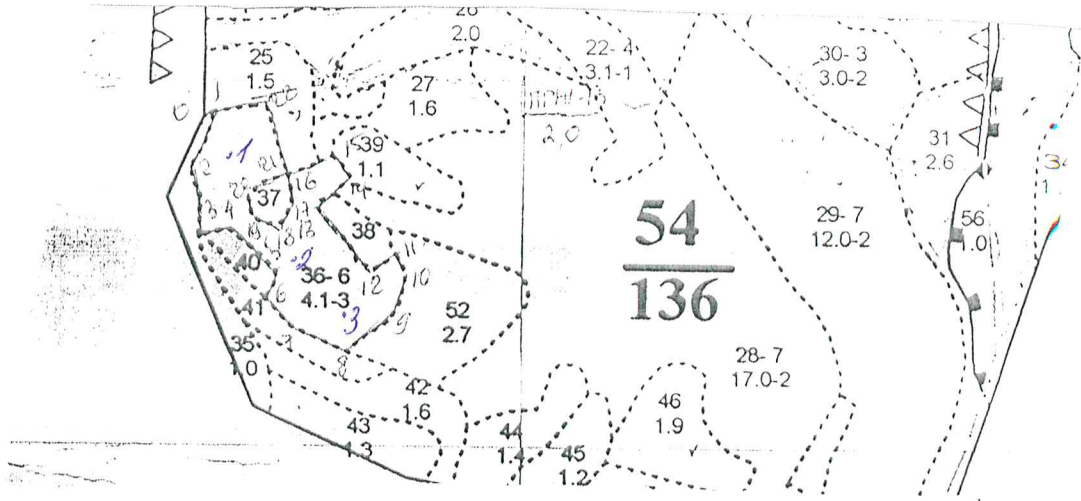
Дата составления документа 09.10.2017 г.

Телефон 8 912 720 20 88

Абрис участка

в квартале 54 выд 36 пл 4,1га. Медянского участкового лесничества Паркового лесничества  
Министерства лесного хозяйства Кировской области

М 1:10000



№ выдела	Ленты (круговой площадки) перечёта					
	№ ленты (площадки)	Координаты	длина, м	ширина, м	радиус, м	площадь, га
36	1	58°47'07,3"/49°29'07,9"				
36	2	58°47'05,8"/49°29'08,9"				
36	3	58°47'04,9"/49°29'12,6"				

Номера точек	Румбы линий	Длина, м	Номера точек	Координаты
1-2	ЮЗ:21	85	1	58°47,135'/49°29,149'
2-3	ЮВ:4	90	2	58°47,090'/49°29,109'
3-4	СВ:82	45	3	58°47,039'/49°29,111'
4-5	ЮВ:48	75	4	58°47,038'/49°29,160'
5-6	ЮЗ:19	40	5	58°47,013'/49°29,215'
6-7	ЮВ:43	50	6	58°46,989'/49°29,200'
7-8	ЮВ:68	70	7	58°46,953'/49°29,235'
8-9	СВ:53	80	8	58°46,956'/49°29,295'
9-10	СВ:13	55	9	58°46,977'/49°29,362'
10-11	СЗ:23	30	10	58°47,007'/49°29,380'
11-12	ЮЗ:66	45	11	58°47,024'/49°29,365'
12-13	СЗ:38	105	12	58°47,013'/49°29,322'
13-14	СВ:52	55	13	58°47,060'/49°29,258'
14-15	СЗ:38	35	14	58°47,076'/49°29,303'
15-16	ЮЗ:70	68	15	58°47,096'/49°29,282'
16-17	ЮВ:16	35	16	58°47,086'/49°29,232'
17-18	ЮЗ:27	35	17	58°47,066'/49°29,239'
18-19	СЗ:84	30	18	58°47,050'/49°29,216'
19-20	СЗ:9	45	19	58°47,054'/49°29,187'
20-21	СВ:70	50	20	58°47,080'/49°29,182'
21-22	СЗ:16	90	21	58°47,086'/49°29,232'
22-1	ЮЗ:82	65	22	58°47,134'/49°29,212'

Условные обозначения:

Исполнители работ по проведению лесопатологического обследования:

Гл.специалист отдела защиты леса и ГЛПМ  
филиала ФБУ «Рослесозащита» -  
ЦЗЛ Нижегородской области.  
Дата составления документа 09.10.2017 г.

Д.В. Воробьев

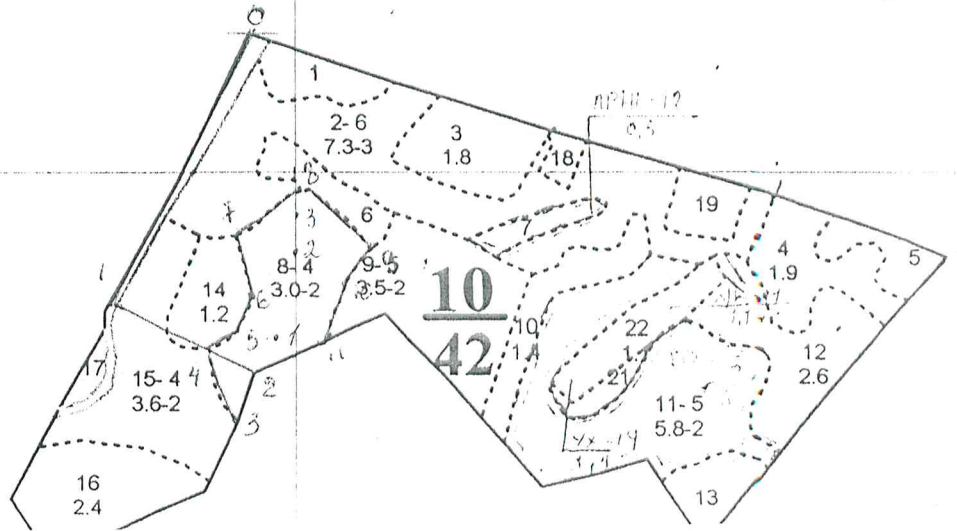
Телефон 8 912 720 20 88

Абрис участка

в квартале 10 выд 8 пл 3,0га. Медянского участкового лесничества Паркового лесничества  
Министерства лесного хозяйства Кировской области

М 1:10000

СПК "Подгорный"



№ выдела	Ленты (круговой площадки) перечёта					
	№ ленты (площадки)	Координаты	длина, м	ширина, м	радиус, м	площадь, га
8	1	58°50'49,2"/49°27'20,8"				
8	2	58°50'47,7"/49°27'20,9"				
8	3	58°50'50,8"/49°27'22,7"				

Номера точек	Румбы линий	Длина, м	Номера точек	Координаты
2-3	ЮЗ:20	65	2	58°50,814'/49°27,379'
3-4	СЗ:22	105	3	58°50,782'/49°27,353'
4-5	СВ:57	50	4	58°50,836'/49°27,314'
5-6	СВ:17	55	5	58°50,849'/49°27,361'
6-7	СЗ:14	80	6	58°50,878'/49°27,375'
7-8	СВ:53	115	7	58°50,920'/49°27,357'
8-9	ЮВ:45	120	8	58°50,957'/49°27,450'
9-10	ЮЗ:41	60	9	58°50,911'/49°27,531'
10-11	ЮЗ:17	90	10	58°50,886'/49°27,492'
11-2	ЮЗ:62	100	11	58°50,841'/49°27,468'

Условные обозначения:

Исполнители работ по проведению лесопатологического обследования:

Гл.специалист отдела защиты леса и ГЛПМ  
филиала ФБУ «Рослесозащита» -  
ЦЗЛ Нижегородской области.

Д.В. Воробьев

Дата составления документа 09.10.2017 г.

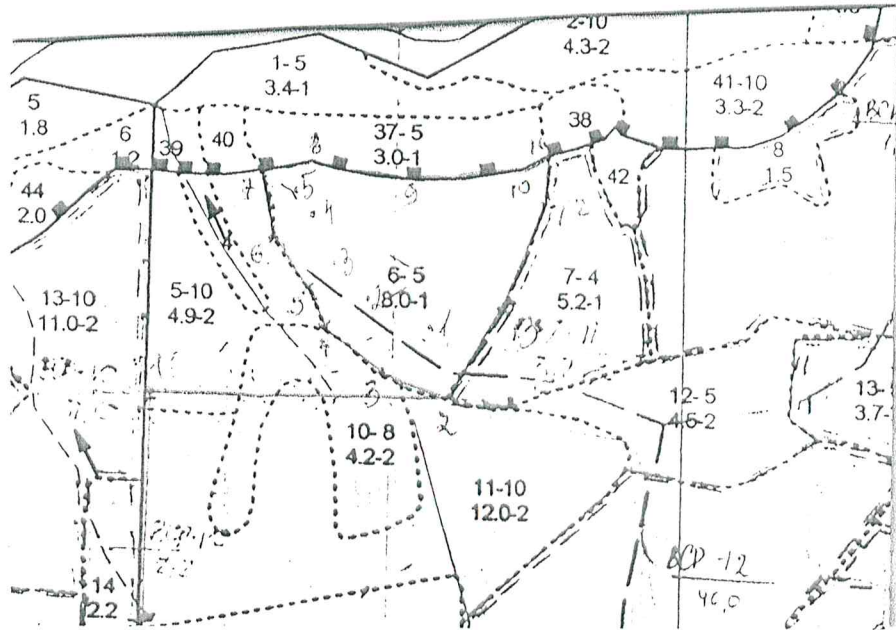
Телефон 8 912 720 20 88



Абрис участка

в квартале 16 выд 6 пл 8,0га. Медянского участкового лесничества Паркового лесничества  
Министерства лесного хозяйства Кировской области

М 1:10000



№ выдела	Ленты (круговой площадки) перечёта					
	№ ленты (площадки)	Координаты	длина, м	ширина, м	радиус, м	площадь, га
6	1	58°50'28,2"/49°11'22,6"				
6	2	58°50'28,9"/49°11'18,7"				
6	3	58°50'31,2"/49°11'16,9"				
6	4	58°50'31,4"/49°11'13,1"				
6	5	58°50'35,2"/49°11'11,6"				

Номера точек	Румбы линий	Длина, м	Номера точек	Координаты
2-3	СЗ:73	95	2	58°50,421'/49°11,424'
3-4	СЗ:50	100	3	58°50,435'/49°11,330'
4-5	СЗ:21	50	4	58°50,473'/49°11,252'
5-6	СЗ:38	80	5	58°50,495'/49°11,232'
6-7	СЗ:10	100	6	58°50,533'/49°11,186'
7-8	СВ:80	65	7	58°50,585'/49°11,176'
8-9	ЮВ:82	140	8	58°50,589'/49°11,243'
9-10	СВ:82	150	9	58°50,574'/49°11,390'
10-11	СВ:63	40	10	58°50,583'/49°11,544'
11-12	ЮЗ:1	50	11	58°50,591'/49°11,578'
12-13	ЮЗ:21	150	12	58°50,564'/49°11,574'
13-2	ЮЗ:30	150	13	58°50,488'/49°11,513'

Условные обозначения:

Исполнители работ по проведению лесопатологического обследования:

Гл.специалист отдела защиты леса и ГЛПМ  
филиала ФБУ «Рослесозащита» -  
ЦЗЛ Нижегородской области.

Д.В. Воробьев

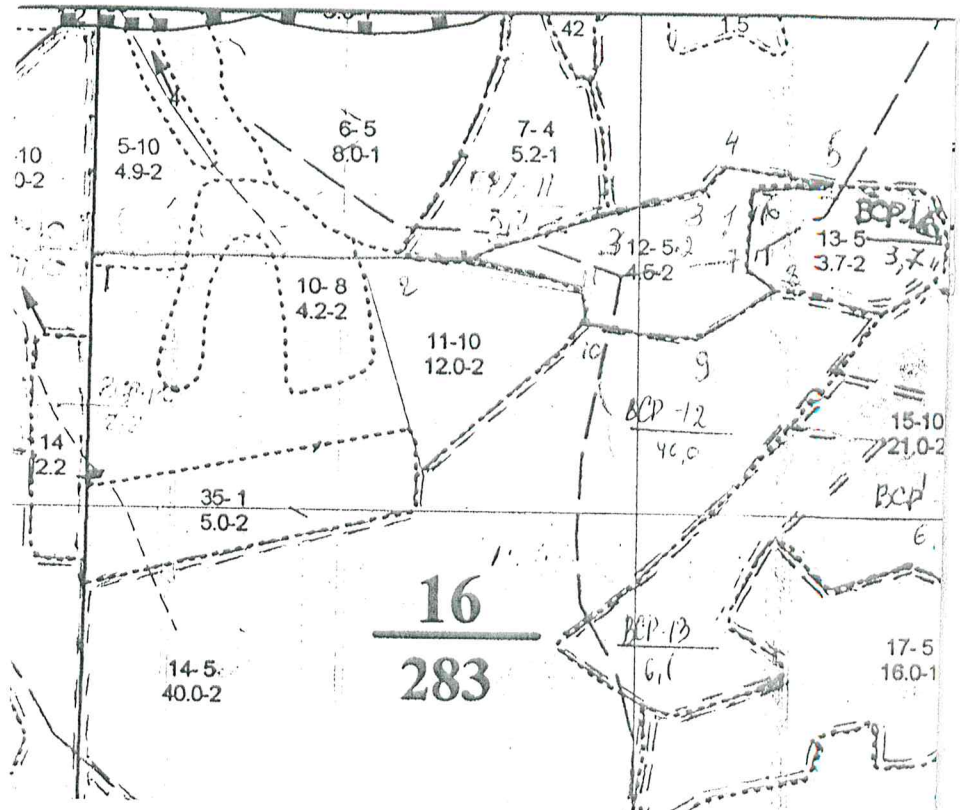
Дата составления документа 09.10.2017 г.

Телефон 8 912 720 20 88

Абрис участка

в квартале 16 выд 12 пл 4,5га. Медянского участкового лесничества Паркового лесничества  
Министерства лесного хозяйства Кировской области

М 1:10000



№ выдела	Ленты (круговой площадки) перечёта					
	№ ленты (площадки)	Координаты	длина, м	ширина, м	радиус, м	площадь, га
12	1	58°50'23,2"/49°11'45,2"				
12	2	58°50'23,5"/49°11'42,2"				
12	3	58°50'24,0"/49°11'39,4"				

Номера точек	Румбы линий	Длина, м	Номера точек	Координаты
2-3	СВ:74	340	2	58°50,413'/49°11,540'
3-4	СВ:42	45	3	58°50,469'/49°11,853'
4-5	ЮВ:79	125	4	58°50,477'/49°11,883'
5-6	ЮЗ:85	95	5	58°50,458'/49°12,005'
6-7	ЮЗ:3	105	6	58°50,458'/49°11,899'
7-8	ЮВ:55	45	7	58°50,411'/49°11,901'
8-9	ЮЗ:58	120	8	58°50,398'/49°11,930'
9-10	СЗ:82	140	9	58°50,364'/49°11,818'
10-11	СЗ:17	45	10	58°50,377'/49°11,704'
11-2	СЗ:77	165	11	58°50,400'/49°11,691'

Условные обозначения:

Исполнители работ по проведению лесопатологического обследования:

Гл. специалист отдела защиты леса и ГЛПМ

филиала ФБУ «Рослесозащита» -

ЦЗЛ Нижегородской области.

Дата составления документа 09.10.2017 г.

Д.В. Воробьев

Телефон 8 912 720 20 88

















№ выдела	Площадь	Состав. Подрост, подлесок, покров, почва, рельеф, особенности Выдела. Оценка о по- рословом проиоис. На- именованне категорий незалеж. земель. Хар. лесных культур. Када- стровая оценка.	Яр	Высота	Элемент леса	Возраст	Высота	Диаметр	Класс	Группа	Бонитет	Тип леса	Полно- та	Сумма пло- щадей сече- ний	Запас сырья	Общий дел	в т.ч. по со- став. поро- дам	Класс	сущес- тов (старо- го)	Запас на выделе, км			Хозяйственные мероприятия
																				на 1 га	на вы- дел	в т.ч. по со- став. поро- дам	
1	2	3	4	5	6	7	8	9	10	11	12	13	14	15	16	17	18	19	20	21	22	23	24
28	17	6БЭС10С1Е	1	19	6Б	65	19	18	7	5	2	ДМ	0.7	150	2550	1530	2	170				170	
					2С	18	18					В4				510	1						
					1ОС	80	22	24								255	2						
					1Е	19	20									255	1						
подрост: 10Е; (30); 2 м. 2 тыс. шт/га Особенности: Состав неоднородный, Полнота неравномерная, Бонитет варьирует, Тип леса варьирует, Размещение подроста групп.																							
29	12	6БЭС1Е	1	19	6Б	65	19	20	7	5	2	ДМ	0.8	170	2040	1224	2	120				120	
					3С	18	18					В4				612	1						
					1Е	80	19	20								204	1						
подрост: 10Е; (30); 2 м. 2 тыс. шт/га Особенности: Состав неоднородный, Полнота неравномерная, Бонитет варьирует, Тип леса варьирует, Размещение подроста групп.																							
30	3	Культуры лесные	1	22	4С	60	22	22	3	3	2	МЧ	0.6	210	630	252	1						
		4С1Е5Б			1Е	19	22					В3				63	1						
					5Б	23	22									315	2						
Культуры: год создания л/к - 1949, Впашка борозд., Посадка ручная, состояние - Неудовлетворительные																							
31	2.6	Культуры лесные	1	20	4С	54	18	18	3	3	1	МЧ	0.5	150	390	156	1						
		4С2Е31ОС			2Е	65	18	20				В3				78	1						
					3Б	22	22									117	2						
					1ОС	23	26									39	3						
подрост: 10Е; (30); 3 м. 2 тыс. шт/га Культуры: год создания л/к - 1955, Впашка борозд., Посадка ручная, состояние - Неудовлетворительные																							
35	1	5Е1Э31Б	1	23	5Е	85	22	24	5	5	2	К	0.6	240	240	120	1	30				10	
					1Е	120	24	26				С3				24	1						
					3С	85	25	24								72							
					1Б	85	22	24								24							
подрост: 10Е; (30); 2 м. 2 тыс. шт/га Повреждения насаждения: Фитовредители, Ель, Стволовая гниль, Средняя поврежденность Особенности: Состав неоднородный, Полнота неравномерная, Бонитет варьирует, Тип леса варьирует, Размещение подроста групп.																							
36	4.1	5Е3С1Б1ОС	1	24	5Е	110	23	24	6	6	3	ДМ	0.6	240	984	492	1	82				41	
					3С	24	30					В4				295	1						
					1Б	24	24									98	2						
					1ОС	25	32									98	3						
подрост: 10Е; (35); 2 м. 2 тыс. шт/га Повреждения насаждения: Фитовредители, Ель, Стволовая гниль, Средняя поврежденность Особенности: Состав неоднородный, Полнота неравномерная, Тип леса варьирует, Размещение подроста групп. Ректицидная оценка: Нормальная																							







№ выдела	Площадь га	Состав. Подрост подлесок, покров, почва, рельеф, особенности выдела. Отметка о по- рослевом проице. На- именование категорий нецелев. земель. Хар- лесных культур. Када- стровая оценка.	Ярус	Высота леса	Элемент леса	Возраст	Высота	Диаметр	Класс	Группа	Бонитет	Тип леса	Полнота	Запас сырья		Класс	Запас на выдел, км			Хозяйственные мероприятия			
														на I	на II		с	сухос- тоя (старо- го)	редин		ели- ния	общая	ликвид- ность
1	2	3	4	5	6	7	8	9	10	11	12	13	14	15	16	17	18	19	20	21	22	23	24

3 3.9 8С1Е1В+ОС 1 25 8С 85 25 28 5 5 1 МБ 0.7 280 1092 874 1 1 15 16 17 18 19 20 21 22 23 24  
 1Е 24 24 В2 109 2  
 1Б 25 24 ОС 109 3

подрост: 10Е; (30); 3 м; 4 тыс. шт/га  
 Особенности: Состав неоднородный, Полнота неравномерная, Бонитет варьирует, Тип леса варьирует  
 Селекционная оценка, Нормальные

4 0.6 Болото  
 озу: Берегозащитные полосы  
 Болота, Низинное, Осоковое, Береза, % зарастания - 10

5 4.9 6Б2ОС1С1Е 1 26 6Б 95 26 26 10 7 2 К 0.7 240 1176 706 2 49 49  
 2ОС 27 32 235 3  
 1С 26 32 118 1  
 1Е 24 26 118 2

подрост: 10Е; (40); 4 м; 3 тыс. шт/га  
 Повреждения насаждения, Фитовредители, Осина, Стволовая гниль, Сильная поврежденность  
 Особенности: Состав неоднородный, Полнота неравномерная

6 8 7С1Е2Е+ОС 1 25 7С 85 25 28 5 5 1 МБ 0.7 280 2240 1568 1 160 80  
 1Е 24 24 В2 224 2  
 2Б 25 26 448 3  
 ОС

подрост: 10Е; (30); 3 м; 3 тыс. шт/га  
 Повреждения насаждения: Фитовредители, Береза, Стволовая гниль, Средняя поврежденность  
 Особенности: Состав неоднородный, Полнота неравномерная  
 Селекционная оценка, Нормальные

7 5.2 9С1Б 1 23 9С 75 23 26 4 4 1 МБ 0.5 180 936 842 2 2 94 2

подрост: 10Е; (25); 2 м; 2 тыс. шт/га

8 1.5 6Б2ОС2С+Е 1 25 6Б 95 25 26 10 7 2 МЧ 0.7 230 345 207 2 30 15  
 2ОС 26 28 В2 69 3  
 2С 26 30 Е 69 1

подрост: 10Е; (30); 3 м; 2 тыс. шт/га  
 Повреждения насаждения: Фитовредители, Осина, Стволовая гниль, Сильная поврежденность  
 Особенности: Состав неоднородный, Полнота неравномерная

Байдарочно-Сол. Руб. 15  
 1,5 га - 57 шт

№ выдела	Площадь	Состав. Подрост, подлесок, покров, почва, рельеф, особенности выдела. Отметка о попроселем промах. Назначение выдела. Назначение земель. Хар- лесных культур. Кадастровая оценка.	Ярусы	Элемент леса	Возраст	Высота	Диаметр	Класс	Группа	Восстановитель	Тип леса	Полноценность	Запас сырья		Класс	Запас на выделе, км			Хозяйственные мероприятия					
													на I	на II		в т.ч. по составу	сухос-ток (старого)	редин		ели-нич. дер	Захламленность			
1	2	3	4	5	6	7	8	9	10	11	12	13	14	15	16	17	18	19	20	21	22	23	24	
9	25	9С1В+ОС	1 24	9С	85	24	28	5	5	2	МБ	0,6	220	5500	4950	1	2							
		подрост: 10Е: (30); 3 м; 2 тыс. шт/га Особенности: Состав неоднородный, Полнота неравномерная Селекционная оценка, Нормальные		1Б	23	24					В2				550	2								
10	4.2	8Б2ОС+С+Е	1 24	8Б	75	24	24	8	6	2	МЧ	0,8	240	1008	806	2	42							
		подрост: 10Е: (25); 2 м; 2 тыс. шт/га Повреждения насаждения: Фитоверители, Береза, Стволовая гниль, Средняя поврежденность Особенности: Состав неоднородный, Полнота неравномерная		2ОС	25	26					В3				202	3								
11	12	5Б3ОС1Е	1 25	5Б	95	25	26	10	7	2	МЧ	0,8	240	2880	1440	2	120							
		подрост: 10Е: (30); 3 м; 3 тыс. шт/га Повреждения насаждения: Фитоверители, Береза, Стволовая гниль, Сильная поврежденность Особенности: Состав неоднородный, Полнота неравномерная, Бонитет варьирует, Тип леса варьирует		3ОС	26	28					В3				864	3								
				1С	25	28									288	1								
				1Е	23	24									288	2								
12	4.5	7С2Б1ОС	1 24	7С	85	24	28	5	5	2	МБ	0,7	260	1170	819	1	90							
		подрост: 10Е: (40); 4 м; 2 тыс. шт/га Повреждения насаждения: Фитоверители, Осина, Стволовая гниль, Сильная поврежденность Особенности: Состав неоднородный, Полнота неравномерная Селекционная оценка, Нормальные		2Б	23	24					В2				234	2								
				1ОС	24	28									117	3								
13	3.7	9С1Б+ОС	1 25	9С	95	25	28	5	5	2	МБ	0,7	280	1036	932	1	37							
		подрост: 10Е: (30); 3 м; 3 тыс. шт/га Селекционная оценка, Нормальные		1Б	23	24					В2				104	2								
				ОС																				
14	40	9С1Б+ОС	1 23	9С	85	23	26	5	5	2	МБ	0,6	220	8800	7920	1								
		подрост: 10Е: (35); 3 м; 2 тыс. шт/га Особенности: Состав неоднородный, Полнота неравномерная Селекционная оценка, Нормальные		1Б	23	24					В2				880	2								
				ОС																				

Выборочная сан. рубка (20%)  
выборочная сан. рубка - 2012г  
85022 - 82143

ВРР - 0916  
3,7 - 10445

Выборочная сан. рубка (20%)  
Выборочная сан. рубка - 2012г  
40,022 - 131443



Утверждаю Министр

лесного хозяйства  
(должность)

Воробьев В.  
(фамилия, имя, отчество)



Акт N \_\_\_\_\_

несоответствия данных государственного лесного реестра  
натурному обследованию

г.Киров  
(населенный пункт)

09,10,2017  
(дата)

Гл.специалист отдела ЗЛ и ГЛПМ ЦЗЛ Нижегородской обл Воробьев Д.В.,  
Инженер лесопатолог I категории отдела ЗЛ и ГЛПМ ЦЗЛ Нижегородской обл Дувакин С.Г.,  
Ведущий специалист-эксперт лесного отдела Паркового лесничества Тупоногова Г.А.  
(Ф.И.О., должности и наименования организаций лиц, проводивших обследование)

провели натурное обследование лесного участка, в целях: определения  
лесопатологического и санитарного состояния лесного участка

При обследовании уточнены данные лесного реестра и установлено:

1. Участки расположены в лесах Паркового лесничества, Медянского уч. лес-ва  
в квартале N 16 выдел 26, квартале N 18 выдел 35, квартале N 47 выдел 10.

Субъект Российской Федерации Кировская область

Муниципальный район Юрьянский

1. Подразделение лесов по целевому назначению Защитные

2. Категория защитных лесов зеленые зоны

3. Общая площадь участка 28,6 га,

в том числе:

лесных земель 28,6 га

из них: покрытых лесной растительностью 28,6 га

не покрытых лесом \_\_\_\_\_ га

в том числе несомкнувшихся лесных культур \_\_\_\_\_ га

нелесных земель \_\_\_\_\_ га

из них: пашни \_\_\_\_\_ га

сенокосов \_\_\_\_\_ га

пастбищ \_\_\_\_\_ га

вод \_\_\_\_\_ га

прочих земель \_\_\_\_\_ га.



4. Таксационное описание по материалам государственного лесного реестра:

Наименование лесничества	№ квартала	№ выдела	Площадь, га	Состав насаждения	Класс возраста ----- возраст, лет	Бонитет	Полнота	Общий запас древесины, куб. м
Медянское	16	26	6,2	5Е40с1Б+С	80	2	0,7	1550
Медянское	18	35	3,4	7С3Е+Ос+Б	140	3	0,6	850
Медянское	47	10	19,0	6Е2С2Б	85	2	0,6	4180
Итого			28,6					

5. Таксационное описание по результатам обследования

Наименование лесничества	№ квартала	№ выдела	Площадь, га	Состав насаждения	Класс возраста ----- возраст, лет	Бонитет	Полнота	Общий запас древесины, куб. м
Медянское	16	26	6,2	5Е40с1Б+С	80	2	0,3	905
Медянское	18	35	3,4	7С3Е+Ос+Б	140	3	0,3	595
Медянское	47	10	19,0	6Е2С2Б	85	2	0,3	2717
Итого			28,6					

6. Участок \_\_\_\_\_ (имеет или не имеет) особо защитное значение, выражающееся в следующем: \_\_\_\_\_

7. Лесохозяйственные особенности участка \_\_\_\_\_

8. При составлении акта сделаны следующие замечания и предложения \_\_\_\_\_  
Подписи:

Воробьев Д.В. \_\_\_\_\_  
(Ф.И.О., подпись)

Дувакин С.Г. \_\_\_\_\_  
(Ф.И.О., подпись)

Тупоногова Г.А. \_\_\_\_\_  
(Ф.И.О., подпись)

Неотъемлемой частью настоящего акта является чертеж лесного участка

Приложение  
к акту несоответствия данных  
государственного лесного реестра  
натурному обследованию  
от 09.10.2017 N \_\_\_\_\_

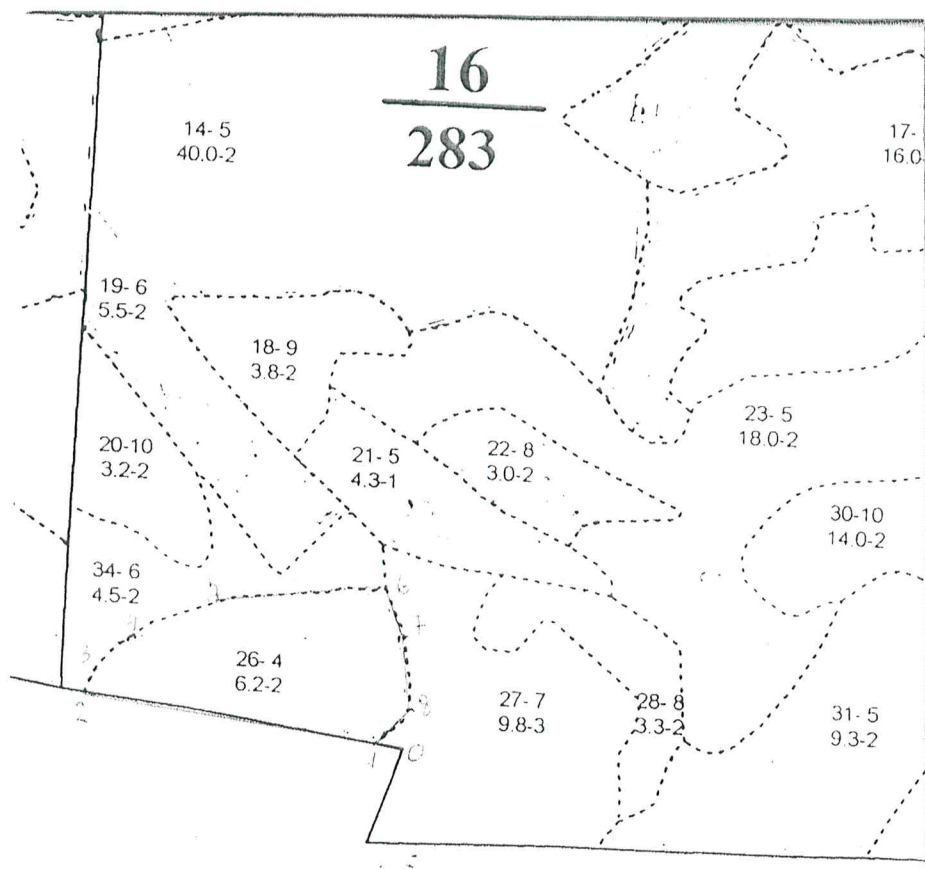
Чертеж лесного участка

(по данным инструментальной съемки границ)

Абрис участка

в квартале 16 выд 26 пл 6,2га. Медянского участкового лесничества Паркового лесничества Министерства  
лесного хозяйства Кировской области

M 1:10000



№ выдела	Ленты (круговой площадки) перечёта					
	№ ленты (площадки)	Координаты	длина, м	ширина, м	радиус, м	площадь, га
26	1	58°49'44,0''/49°11'07,4''				
26	2	58°49'44,1''/49°11'13,2''				
26	3	58°49'43,8''/49°11'17,8''				
26	4	58°49'43,8''/49°11'20,8''				

Номера точек	Румбы линий	Длина, м	Номера точек	Координаты
1-2	СЗ:82	395	1	58°49,421'/49°11,276'
2-3	СВ:30	55	2	58°49,432'/49°11,282'
3-4	СВ:55	75	3	58°49,448'/49°11,451'
4-5	СВ:69	100	4	58°49,465'/49°11,870'
5-6	СВ:83	220	5	58°49,479'/49°11,139'
6-7	ЮВ:23	70	6	58°49,487'/49°11,276'
7-8	ЮВ:6	100	7	58°49,467'/49°11,292'
8-1	ЮЗ:46	65	8	58°49,433'/49°11,301'

Подписи:

Воробьев Д.В

(Ф.И.О., подпись)

Дувакин С.Г

(Ф.И.О., подпись)

Тупоногова Г.А

(Ф.И.О., подпись)





№ выдела	Ленты (круговой площадки) перечёта					
	№ ленты (площадки)	Координаты	длина, м	ширина, м	радиус, м	площадь, га
35	1	58°49'59,0"/49°14'38,0"				
35	2	58°49'56,8"/49°14'36,5"				
35	3	58°49'55,9"/49°14'38,0"				
35	4	58°49'54,2"/49°14'37,9"				

Номера точек	Румбы линий	Длина, м	Номера точек	Координаты
1-2	СЗ:58	150	1	58°49,971'/49°14,745'
2-3	СЗ:18	210	2	58°50,037'/49°14,633'
3-4	ЮЗ:38	70	3	58°50,112'/49°14,583'
4-5	ЮВ:21	480	4	58°50,090'/49°14,560'
5-1	СВ:15	230	5	58°49,866'/49°14,618'

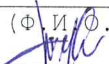
Подписи:

Воробьев Д.В



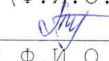
(Ф.И.О., подпись)

Дувакин С.Г



(Ф.И.О., подпись)

Тупоногова Г.А



(Ф.И.О., подпись)





№ выдела	Ленты (круговой площадки) перечёта					
	№ ленты (площадки)	Координаты	длина, м	ширина, м	радиус, м	площадь, га
10	1	58°46'11,7"/49°16'24,7"				
10	2	58°46'11,3"/49°16'27,3"				
10	3	58°46'12,0"/49°16'29,3"				
10	4	58°46'12,3"/49°16'32,6"				
10	5	58°46'13,0"/49°16'36,0"				
10	6	58°46'13,9"/49°16'39,7"				
10	7	58°46'14,6"/49°16'41,2"				
10	8	58°46'15,6"/49°16'43,4"				
10	9	58°46'13,2"/49°16'43,5"				
10	10	58°46'13,8"/49°16'47,0"				

Номера точек	Румбы линий	Длина, м	Номера точек	Координаты
1-2	СВ:74	35	1	58°46,256'/49°16,366'
2-3	ЮВ:57	75	2	58°46,257'/49°16,410'
3-4	СВ:71	295	3	58°46,235'/49°16,473'
4-5	Ю:90	65	4	58°46,290'/49°16,749'
5-6	ЮВ:46	80	5	58°46,266'/49°16,761'
6-7	ЮВ:68	310	6	58°46,242'/49°16,812'
7-8	ЮЗ:17	360	7	58°46,161'/49°17,110'
8-9	СЗ:58	415	8	58°46,002'/49°17,032'
9-10	СЗ:24	150	9	58°46,070'/49°16,705'
10-11	СЗ:68	80	10	58°46,164'/49°16,574'
11-12	ЮЗ:74	115	11	58°46,179'/49°16,521'
12-1	СЗ:7	180	12	58°46,163'/49°16,386'

Подписи:

Воробьев Д.В

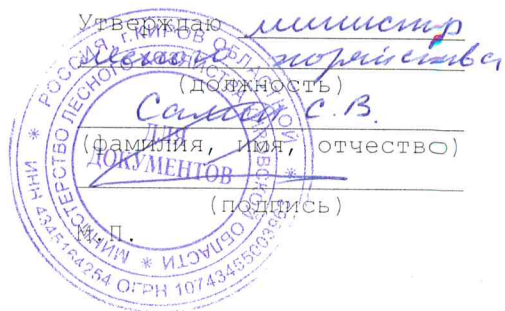
(Ф.И.О., подпись)

Дувакин С.Г

(Ф.И.О., подпись)

Тупоногова Г.А

(Ф.И.О., подпись)



Акт N \_\_\_\_\_  
несоответствия данных государственного лесного реестра  
натурному обследованию

г.Киров  
(населенный пункт)

09.10.2017  
(дата)

Гл.специалист отдела ЗЛ и ГЛПМ ЦЗЛ Нижегородской обл Воробьев Д.В.,  
Инженер лесопатолог I категории отдела ЗЛ и ГЛПМ ЦЗЛ Нижегородской обл Дувакин С.Г.,  
Ведущий специалист-эксперт лесного отдела Паркового лесничества Тупоногова Г.А.  
(Ф.И.О., должности и наименования организаций лиц, проводивших обследование)

провели натурное обследование лесного участка, в целях: определения  
лесопатологического и санитарного состояния лесного участка

При обследовании уточнены данные лесного реестра и установлено:

1. Участки расположены в лесах Паркового лесничества, Медянского уч. лес-ва  
в квартале N 54 выдел 36, квартале N 10 выдел 8.

Субъект Российской Федерации Кировская область  
Муниципальный район Юрьянский

1. Подразделение лесов по целевому назначению Защитные

2. Категория защитных лесов зеленые зоны

3. Общая площадь участка 7,1 га,

в том числе:

лесных земель 7,1 га

из них: покрытых лесной растительностью 7,1 га

не покрытых лесом \_\_\_\_\_ га

в том числе несомкнувшихся лесных культур \_\_\_\_\_ га

нелесных земель \_\_\_\_\_ га

из них: пашни \_\_\_\_\_ га

сенокосов \_\_\_\_\_ га

пастбищ \_\_\_\_\_ га

вод \_\_\_\_\_ га

прочих земель \_\_\_\_\_ га.

4. Таксационное описание по материалам государственного лесного реестра:

Наименование лесничества	N квартала	N выдела	Площадь, га	Состав насаждения	Класс возраста ----- возраст, лет	Бонитет	Полнота	Общий запас древесины, куб. м
Медянское	54	36	4,1	5Е3С1В10с	110	3	0,6	984
Медянское	10	8	3,0	4Е2С2В20с	70	2	0,7	630
Итого			7,1					

5. Таксационное описание по результатам обследования

Наименование лесничества	N квартала	N выдела	Площадь, га	Состав насаждения	Класс возраста ----- возраст, лет	Бонитет	Полнота	Общий запас древесины, куб. м
Медянское	54	36	4,1	6Е1С1В20с	110	3	0,7	984
Медянское	10	8	3,0	6Е2В20с+С	70	2	0,7	630
Итого			7,1					

6. Участок \_\_\_\_\_ не имеет \_\_\_\_\_ особо защитное значение, выражающееся в \_\_\_\_\_  
(имеет или не имеет)  
следующем:

7. Лесохозяйственные особенности участка \_\_\_\_\_

8. При составлении акта сделаны следующие замечания и предложения \_\_\_\_\_  
Подписи:

Воробьев Д.В. \_\_\_\_\_  
(Ф.И.О., подпись)  
Дувакин С.Г. \_\_\_\_\_  
(Ф.И.О., подпись)  
Тупоногова Г.А. \_\_\_\_\_  
(Ф.И.О., подпись)



Неотъемлемой частью настоящего акта является чертеж лесного участка

Приложение  
к акту несоответствия данных  
государственного лесного реестра  
натурному обследованию  
от 09.10.2019 N \_\_\_\_\_

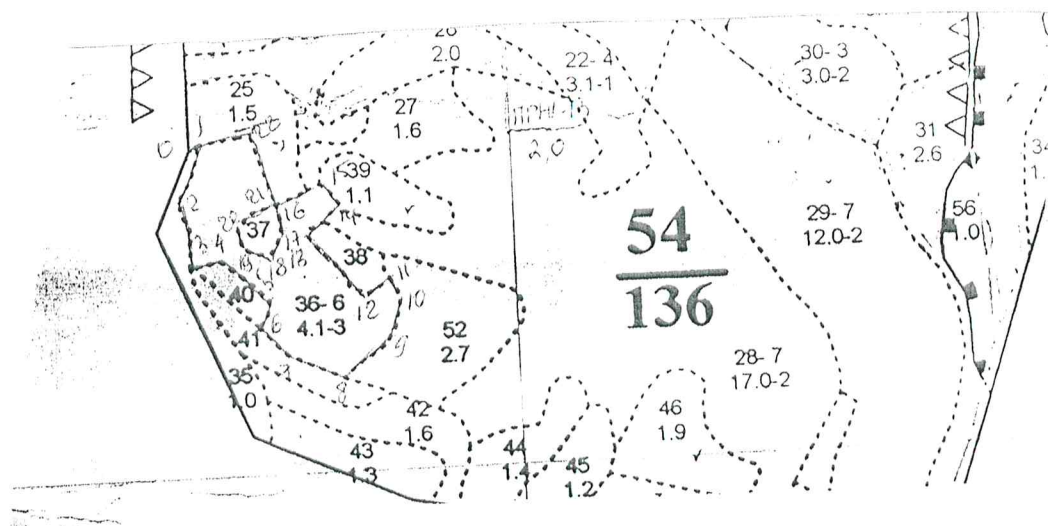
Чертеж лесного участка

(по данным инструментальной съемки границ)

Абрис участка

в квартале 54 выд 36 пл 4, I га. Медянского участкового лесничества Паркового лесничества Министерства  
лесного хозяйства Кировской области

M 1:10000



Номера точек	Румбы линий	Длина, м	Номера точек	Координаты
1-2	ЮЗ:21	85	1	58°47,135'/49°29,149'
2-3	ЮВ:4	90	2	58°47,090'/49°29,109'
3-4	СВ:82	45	3	58°47,039'/49°29,111'
4-5	ЮВ:48	75	4	58°47,038'/49°29,160'
5-6	ЮЗ:19	40	5	58°47,013'/49°29,215'
6-7	ЮВ:43	50	6	58°46,989'/49°29,200'
7-8	ЮВ:68	70	7	58°46,953'/49°29,235'
8-9	СВ:53	80	8	58°46,956'/49°29,295'
9-10	СВ:13	55	9	58°46,977'/49°29,362'
10-11	СЗ:23	30	10	58°47,007'/49°29,380'
11-12	ЮЗ:66	45	11	58°47,024'/49°29,365'
12-13	СЗ:38	105	12	58°47,013'/49°29,322'
13-14	СВ:52	55	13	58°47,060'/49°29,258'
14-15	СЗ:38	35	14	58°47,076'/49°29,303'
15-16	ЮЗ:70	68	15	58°47,096'/49°29,282'
16-17	ЮВ:16	35	16	58°47,086'/49°29,232'
17-18	ЮЗ:27	35	17	58°47,066'/49°29,239'
18-19	СЗ:84	30	18	58°47,050'/49°29,216'
19-20	СЗ:9	45	19	58°47,054'/49°29,187'
20-21	СВ:70	50	20	58°47,080'/49°29,182'
21-22	СЗ:16	90	21	58°47,086'/49°29,232'
22-1	ЮЗ:82	65	22	58°47,134'/49°29,212'

Подписи:

Воробьев Д.В.

(Ф.И.О., подпись)

Дувакин С.Г.

(Ф.И.О., подпись)

Тупоногова Г.А.

(Ф.И.О., подпись)

Неотъемлемой частью настоящего акта является чертеж лесного участка

Приложение  
к акту несоответствия данных  
государственного лесного реестра  
натурному обследованию  
от 09.10.2017N

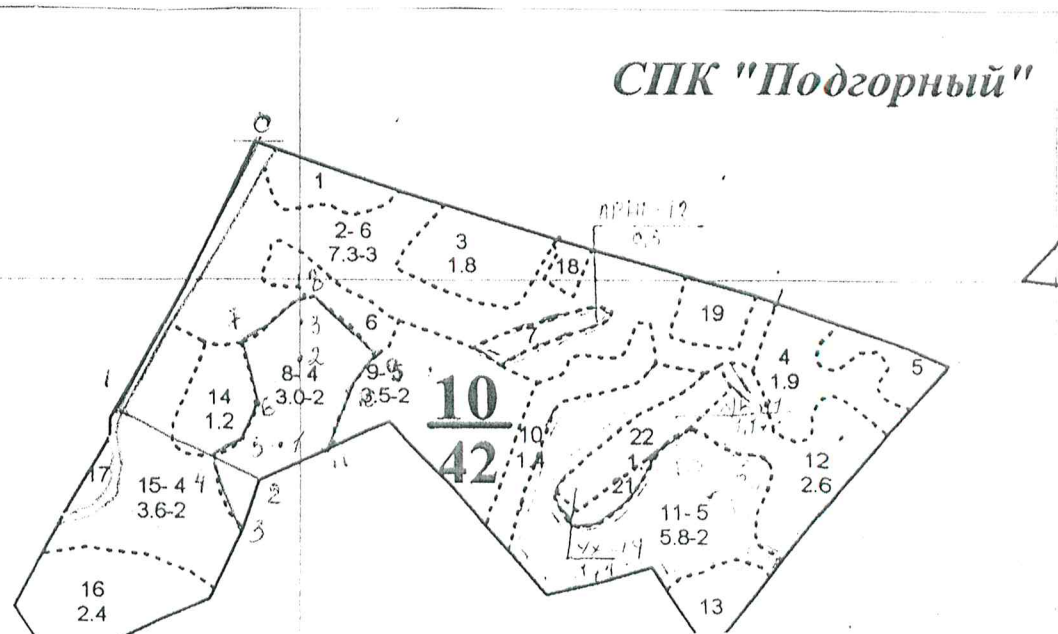
Чертеж лесного участка

(по данным инструментальной съемки границ)

Абрис участка

в квартале 10 выд 8 пл 3,0га. Медянского участкового лесничества Паркового лесничества Министерства  
лесного хозяйства Кировской области

M 1:10000





Номера точек	Румбы линий	Длина, м	Номера точек	Координаты
2-3	ЮЗ:20	65	2	58°50,814'/49°27,379'
3-4	СЗ:22	105	3	58°50,782'/49°27,353'
4-5	СВ:57	50	4	58°50,836'/49°27,314'
5-6	СВ:17	55	5	58°50,849'/49°27,361'
6-7	СЗ:14	80	6	58°50,878'/49°27,375'
7-8	СВ:53	115	7	58°50,920'/49°27,357'
8-9	ЮВ:45	120	8	58°50,957'/49°27,450'
9-10	ЮЗ:41	60	9	58°50,911'/49°27,531'
10-11	ЮЗ:17	90	10	58°50,886'/49°27,492'
11-2	ЮЗ:62	100	11	58°50,841'/49°27,468'

Подписи:

Воробьев Д.В

(Ф.И.О., подпись)

Дувакин С.Г

(Ф.И.О., подпись)

Тупоногова Г.А

(Ф.И.О., подпись)