


Утверждаю:

Министр лесного
хозяйства Кировской области

 С.В.Салин

«12» апреля 2017 г.

АКТ

лесопатологического обследования № 71
лесных насаждений в Немском лесничестве
Министерства л/х Кировской области

Способ лесопатологического обследования: 1. Визуальный

2. Инструментальный

Место проведения

Участковое лесничество	Урочище (дача)	Квартал (кварталы)	Выдел (выделы)	Площадь га
Осиновское		76	33	0,9
Осиновское		76	34	1

Лесопатологическое обследование проведено на общей площади 1,9 га

1. Визуальное лесопатологическое обследование лесного участка в квартале 76, выдел 33

1.1. На площади 0,9 га фактическая таксационная характеристика лесных насаждений соответствует (не соответствует) таксационному описанию (нужное подчеркнуть).
Фактическая полнота 0.1

2.2. Состояние насаждений: **с нарушенной устойчивостью**

с утраченной устойчивостью

+

Причины повреждения:

Основная причина ослабления: пожар низовой беглый средний 2016 года

Дополнительные причины ослабления: не выявлены.

Описание повреждений насаждений:

Основные признаки ослабления: наличие сухостойных деревьев сосны

Дополнительные признаки ослабления: не выявлено

В том числе:

заселено (отработано) стволовыми вредителями

Вид вредителя	Порода	Встречаемость, %		Степень заселения лесного насаждения (слабая, средняя, сильная)
		заселённых деревьев	отработанных деревьев	
			100	

повреждено огнем

Порода	Вид пожара	Состояние корневых лап		Состояние корневой шейки		Подсушивание луба	
		% поврежденных огнём корней	% деревьев с данным повреждением	ожог корневой шейки по окружности (1/4; 2/4; 3/4; более 3/4)	% деревьев с данным повреждением	по окружности (1/4; 2/4; 3/4; более 3/4)	% деревьев с данным повреждением
Сосна	Низовой беглый средней интенсивности			более 3/4	100		

заражено болезнями

Вид	Порода	Встречаемость (% заражённых деревьев)	Степень поражения лесного насаждения (слабая, средняя, сильная)

Выборке подлежит, % деревьев от общего запаса насаждения:

	здоровые	ослабленные	сильно ослабленные	усыхающие	свежий сухостой	старый сухостой	свежий ветровал	старый ветровал	свежий бурелом	старый бурелом	аварийные деревья	выборке подлежит, %
кв 76 выд 33 пл 0,9	0	0	0	0	0	100	0	0	0	0	0	100

Полнота лесного насаждения после уборки деревьев, подлежащих рубке, составит **0**

Критическая полнота для данной категории лесных насаждений составляет: **0,3**

ЗАКЛЮЧЕНИЕ

С целью предотвращения негативных процессов или ущерба от их воздействия назначено: **рекомендуется произвести санитарно-оздоровительные мероприятия в виде уборки неликвидной древесины т.к повреждения более 90 процентов.**

Участковое лесничество	Урочище (дача)	Квартал	Выдел	Площадь выдела, га	Вид мероприятия	Площадь мероприятия, га	Запас на выдел, подлежащий рубке, км.	Крайние сроки проведения
Осиновское		76	33	0,9	УНД	0,9	4	2018 год

Меры по обеспечению возобновления:

Мероприятия, необходимые для предупреждения заражения или повреждения смежных насаждений: *своевременная уборка неликвидной древесины, очистка лесосек путём сбора порубочных остатков в кучи с последующим сжиганием в пожаробезопасный период.*

Сведения для расчёта степени повреждения:

год образования старого сухостоя – ;

основная причина повреждения древесины: пожар низовой беглый средний 2016 года

Дата проведения обследования: 19.11. 2017 года.

Исполнители работ по проведению лесопатологического обследования:

Инженер-лесопатолог КОГКУ "Кировлесцентр" Демаков С.И. 

В присутствии представителя арендатора
мастера леса ООО „Нолинская лесопромышленная компания ”

Зыков В.Г. 

Лесничий Осиновского уч. лесничества

Ожегов С.А. 

1. Визуальное лесопатологическое обследование лесного участка в квартале 76, выдел 34

1.1. На площади 1,0 га фактическая таксационная характеристика лесных насаждений соответствует (не соответствует) таксационному описанию (нужное подчеркнуть). Фактический состав 6СЗБ1Е

2.2. Состояние насаждений: **с нарушенной устойчивостью**

с утраченной устойчивостью

+

Причины повреждения:

Основная причина ослабления: пожар низовой беглый средний 2016 года

Дополнительные причины ослабления: не выявлены.

Описание повреждений насаждений:

Основные признаки ослабления: наличие сухостойных деревьев сосны

Дополнительные признаки ослабления: не выявлено

В том числе:

заселено (отработано) стволовыми вредителями

Вид вредителя	Порода	Встречаемость, %		Степень заселения лесного насаждения (слабая, средняя, сильная)
		заселённых деревьев	отработанных деревьев	
			100	

повреждено огнем

Порода	Вид пожара	Состояние корневых лап		Состояние корневой шейки		Подсушивание луба	
		% поврежденных огнём корней	% деревьев с данным повреждением	ожог корневой шейки по окружности (1/4; 2/4; 3/4; более 3/4)	% деревьев с данным повреждением	по окружности (1/4; 2/4; 3/4; более 3/4)	% деревьев с данным повреждением
сосна	Низовой беглый средней интенсивности			более 3/4	100		

заражено болезнями

Вид	Порода	Встречаемость (% заражённых деревьев)	Степень поражения лесного насаждения (слабая, средняя, сильная)

Выборке подлежит, % деревьев от общего запаса насаждения:

	здоровые	ослабленные	сильно ослабленные	усахающие	свежий сухостой	старый сухостой	свежий ветровал	старый ветровал	свежий бурелом	старый бурелом	аварийные деревья	выборке подлежит, %
кв 76 выд 34 пл 1	0	0	0	0	0	100	0	0	0	0	0	100

Полнота лесного насаждения после уборки деревьев, подлежащих рубке, составит **0**

Критическая полнота для данной категории лесных насаждений составляет: **0,3**

ЗАКЛЮЧЕНИЕ

С целью предотвращения негативных процессов или ущерба от их воздействия назначено: *рекомендуется произвести санитарно-оздоровительные мероприятия в виде уборки неликвидной древесины т.к повреждения более 90 процентов.*

Участковое лесничество	Урочище (дача)	Квартал	Выдел	Площадь выдела, га	Вид мероприятия	Площадь мероприятия, га	Запас на выдел, подлежащий рубке, кбм.	Крайние сроки проведения
Осиновское		76	34	1	УНД	1	4	2018 год

Меры по обеспечению возобновления:

Мероприятия, необходимые для предупреждения заражения или повреждения смежных насаждений: *своевременная уборка неликвидной древесины, очистка лесосек путём сбора порубочных остатков в кучи с последующим сжиганием в пожаробезопасный период.*

Сведения для расчёта степени повреждения:

год образования старого сухостоя – ;

основная причина повреждения древесины: пожар низовой беглый средний 2016 года

Дата проведения обследования: 19.11. 2017 года.

Исполнители работ по проведению лесопатологического обследования:

Инженер-лесопатолог КОГКУ "Кировлесцентр" Демаков С.И. 

В присутствии представителя арендатора
мастера леса ООО «Нолинская лесопромышленная компания»

Зыков В.Г. 

Лесничий Осиновского уч. лесничества Ожегов С.А. 

Приложение 1
к акту лесопатологического обследования

Ведомость
лесных участков с выявленными несоответствиями
таксационным описаниям

Источники данных	Год проведения	Номер квартала	Номер выдела	Площадь выдела, га	Целевое назначение лесов	Категория защиты лесных	Номер лесопатологического выдела	Площадь лесопатологического выдела, га	Таксационная характеристика										Заложено пробных площадей			
									состояние	порода	возраст, лет	средняя высота, м	средний диаметр, см	тип леса	тип условий	полнота	бонитет	запас, куб. м/га	количество	общая площадь, га		
ТО	2013	76	33	0,9	эксплуатационные	лесов	1	0,9	6	3	Б	5	5	1		Б	А2	0,4	2	4		
Ф	2013	76	33	0,9	эксплуатационные	лесов	1	0,9	6	3	С	5	5	1		Б	А2	0,1	2	4		

Примечание:

ТО - таксационные описания

Ф - фактическая характеристика лесного насаждения

Исполнитель работ по проведению лесопатологического обследования:

ФИО - Демаков С.И. Подпись



ФИО - Ожегов С.А. Подпись




Приложение 1
к акту лесопатологического обследования

ВЕДОМОСТЬ
лесных участков с выявленными несоответствиями
таксационным описаниям

Источники данных	Год проверки	Номер квартала	Номер выдела	Площадь выдела, га	Целевое назначение лесов	Категория защиты лесов	Номер лесопатологического выдела	Площадь лесопатологического выдела, га	Таксационная характеристика										Заложено пробных площадей		
									состояние	порода	возраст, лет	средняя высота, м	средний диаметр, см	тип леса	тип условий или место произрастания	полнота	бонитет	запас, куб. м/га	количество ество, шт.	общая площадь дь, га	
ТО	2013	76	34	1	Эксплуатационные				10	С	3				Б	А2	0,4	2	0		
Ф	2013	76	34	1	Эксплуатационные				6 3 1	С Б Е	5 5 20	1			Б	А2	0,1	2	4		

Примечание:

ТО - таксационные описания
Ф - фактическая характеристика лесного насаждения
Исполнитель работ по проведению лесопатологического обследования:
ФИО - Демаков С.И. Подпись 

ФИО - Ожегов С.А. Подпись 

Результаты проведения лесопатологического обследования лесных насаждений за ноябрь 2017 г.
(месяц)

Субъект Российской Федерации Кировская область Немское
 Участковое лесничество Осиновское Лесничество (лесопарк) аренда ООО, Нолнская лесопромышленная компания"
Урочище (лесная дача)

Номер квартала	Номер выдела	Площадь выдела, га	Целевое назначение лесов	Категория защитных лесов	Номер лесопатологического выдела	Площадь лесопатологического выдела, га	Таксационная характеристика лесного насаждения										Распределение деревьев по категориям состояния, % от запаса								Признаки повреждения деревьев	Доля поврежденных деревьев, %	Причина ослабления, повреждения	Подлежит рубке, %	вид	площадь, га			
							состав	порода	возраст	средняя высота, м	средний диаметр, см	тип леса	полнота	бонитет	запас, куб. м/га	Число деревьев на пробе, шт.	без признаков ослабления	ослабленные	сильно ослабленные	усыхающие	свежий сухостой	старый сухостой	старый ветровал	свежий бурелом							старый бурелом	аварийные деревья	
1	2	3	4	5	6	7	8	9	10	11	12	13	14	15	16	17	18	19	20	21	22	23	24	25	26	27	28	29	30	31	32	33	34
76	33	0,9	эксплуатационные леса		1	0,9	6/2/2*	Б/С/Е*	5	1		Бк2	0*	2	4		0,0	0,0	0,0	0,0	0,0	100##	100##	0,0	0,0	0,0	0,0	сухостойные дер. С	100,0	пожар 2016г	100,0	УНД	0,9
76	34	1	эксплуатационные леса		1	1	10*	С*	3*	0*		Бк2	0*	2	0*		0,0	0,0	0,0	0,0	0,0	100##	100##	0,0	0,0	0,0	сухостойные дер. С	100,0	пожар 2016г	100,0	УНД	1	

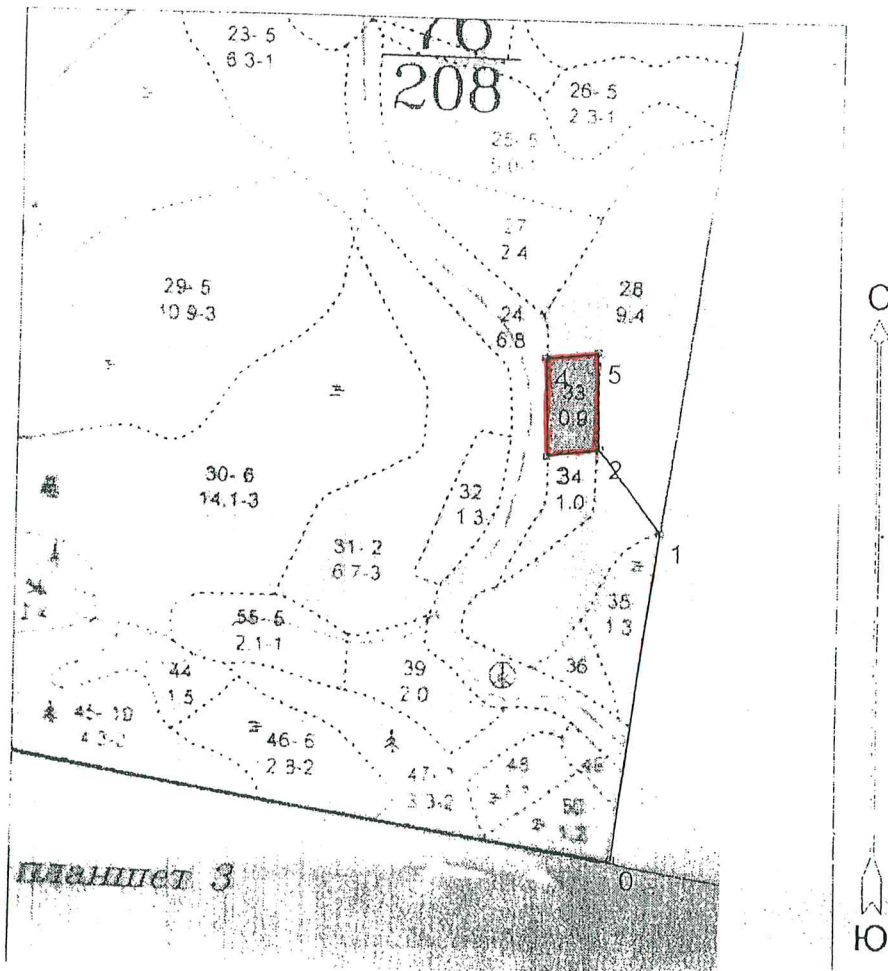
Показатели, не соответствующие таксационному описанию, отмечаются «*».
 Исполнитель работ по проведению лесопатологического обследования:

Ф.И.О. Демаков С.И. Подпись 
 Дата составления документа 13.11.2017 г. Телефон _____

Абрис расстроенных и погибших насаждений, намечаемых в сплошную/выборочную санитарную рубку/уборка неликвидной древесины (нужное подчеркнуть)

в кв. 76 вид. 33 на площади 0,9 га Немского лесничества Осиновского участкового лесничества Участок находится в свободной от аренды/арендованной территории (нужное подчеркнуть) ООО «Нолинская лесопромышленная компания»

Масштаб 1:10 000



Условные обозначения:

участок, намечаемый в сплошную санитарную рубку/выборочную санитарную рубку/уборка неликвидной древесины

пробная площадь

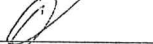
маршрутный ход

№ выдела	Ленты перечета				
	№ ленты (площадки)	длина, м	ширина, м	радиус, м	площадь, га
33					0,9

Номера точек	Координаты	Румбы линий	Длина, м
0-1	5747768/05079031	СЗ-7	448
1-2	5748162/05079120	СЗ-50	141
2-3	5748261/05078974	ЮЗ-68	72
3-4	5748253/05078857	СЗ-16	133
4-5	5748371/05078854	СВ-69	72
5-2	5748377/05078977	ЮВ-16	132

Исполнитель работ по проведению лесопатологического исследования:

ФИО _ Демаков С.И. _ Подпись 

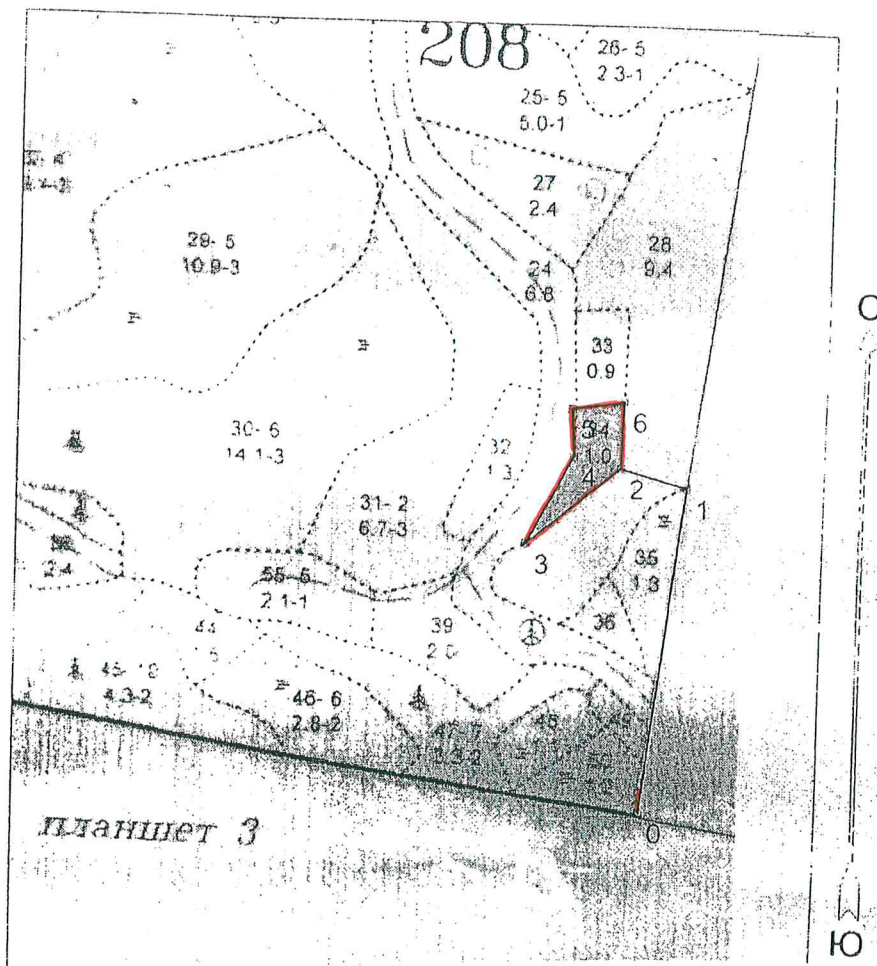
ФИО _ Ожегов С.А. _ Подпись 

Дата составления документа _26.12.2017 г._ Телефон _____

Абрис расstroенных и погибших насаждений, намечаемых в сплошную/выборочную санитарную рубку/уборка неликвидной древесины (нужное подчеркнуть)

в кв. 76 выд. 34 на площади 1,0 га Немского лесничества Осиновского участкового лесничества Участок находится в свободной от аренды/арендованной территории (нужное подчеркнуть) ООО «Нолинская лесопромышленная компания»

Масштаб 1:10 000



Условные обозначения:



участок, намечаемый в сплошную санитарную рубку/выборочную санитарную рубку/уборка неликвидной древесины

пробная площадь

маршрутный ход

№ выдела	Ленты перечета				
	№ ленты (площадки)	длина, м	ширина, м	радиус, м	площадь, га
34					1

Номера точек	Координаты	Румбы линий	Длина, м
0-1	5747768/05079031	СЗ-7	448
1-2	5748162/05079120	СЗ-89	92
2-3	5748180/05078976	ЮЗ-37	166
3-4	5748090/05078764	СВ-14	135
4-5	5748194/05078865	СЗ-17	66
5-6	5748253/05078857	СВ-68	72
6-2	5748261/05078974	ЮВ-12	91

Исполнитель работ по проведению лесопатологического исследования:

ФИО _ Демаков С.И. _ Подпись



ФИО _ Ожегов С.А. _ Подпись

Дата составления документа _26.12.2017 г. _ Телефон _____

№ выдела	Площадь	Состав леса, порода, почва, рельеф, особенности выдела. Отметка о пологом проносе. Назначение выдела. Категория лесных культур. Кадастровая оценка.	Подрост	Высота	Элемент леса	Возраст	Высота	Диаметр	Класс	Группа	Бонитет	Тип леса	Полноценность	Запас сырья		Класс	Запас на выдел, км							Хозяйственные мероприятия
														на 1 га	общий		в т.ч. по составу породам	сухостой (старого)	редин	единич. дер.	Захламленность	ликвидация		
1	2	3	4	5	6	7	8	9	10	11	12	13	14	15	16	17	18	19	20	21	22	23	24	
32	1.3	6Б2С2Е	1	2	6Б	5	2	2	1	1	2	МЧ	0.5	5	6	4								
		Единичные деревья 8Б2Е			2С																			
					2Е	15																		
					8Б	40	17	16																
33	0.9	6Б3С1Е	1	1	2Е	13	14		1	1	2	Б	0.4	4	4	2	3							
		Особенности: Насажение пройдено рубкой			3С																			
		Культуры несомкнувшиеся			1Е	20																		
		Несомкн. к. непокр. пл.			10С	3			0	2	Б	90												
		Естеств. возобновл.			6Б	5	1																	
		6Б3С1Е			3С																			
					1Е	20																		
35	1.3	9С1Б	1	9	9С	55	9	12	3	3	5	ОФ	0.4	50	65	58								
		Культуры; год создания л/к - 2009, Выпалка борозд, Посадка ручная, состояние - Хорошие																						
36	0.6	10С+Б	1	24	1Б	30	6	6				Б5	0.6	230	138	138	1							
		подрост: 8Е2С, (15); 2 м; 0.5 тыс. шт/га			Б																			
		Селекционная оценка, Нормальные			А2																			
37	2.1	6С4Б+Е	1	26	6С	95	27	32	5	6	1	МЧ	0.5	210	441	265	1							
		подрост: 10Е; (15); 2 м; 1.5 тыс. шт/га			4Б																			
		Селекционная оценка, Нормальные			Е																			
					10Е																			
		подрост: 10Е; (15); 2 м; 1.5 тыс. шт/га			2	18	10	Е																
		Селекционная оценка, Нормальные			В3																			
38	2.4	4Е1С5Б	1	7	4Е	25	7	6	2	2	3	Б	0.6	40	96	38								
		Насаж. из подроста			1С																			
					5Б																			
					В2																			
					10																			
					48																			

Освещение (30%)

Сплошная рубка
Минерализация

Спл. рубка сохр. подр.
Содейст. сохр. подр.

АКТ № 2
о лесном пожаре

от « 24 » августа 2016 г.
(число, месяц, год)

пгт.Нема
(место составления)

Я лесничий Осиновского участкового лесничества Ширяев Роман Викторович
(должность, Ф.И.О. должностного лица, составившего Акт)

составил настоящий Акт о следующем лесном пожаре:

1. Местоположение лесного пожара: Немское лесничество, Осиновское участковое лесничество, квартал № 76, выдел № 24,27,28,31,33,34,35,36 кв.77 выдел №13,15,17, 18, 19, кв.92 выдел № 13 эксплуатационные леса 5,0 км от п. Козиха на север, 6.93 км от п. Копнята на северо-восток.

Зона мониторинга: наземная, принадлежность- арендатор ООО «Вятский фанерный комбинат» кв. 77 ООО «Нолинская лесопромышленная компания» кв.76 кв.92
координаты: 57 ° 48'268" северной широты, 51°79'787" восточной долготы
(лесничество, участковое лесничество, № квартала, № выдела, целевое назначение лесов, категория защитности лесов, расстояние от ближайшего населенного пункта (какого, в какую сторону) или от дороги, реки (название), на лесосеке или на месте работы предприятия, организации (какой), принадлежность (наименование арендатора или колхоза), зона мониторинга)

2. Лесной пожар обнаружен «20» августа 2016 г. в « 14 » часов «45» минут
визуально во время патрулирования по маршруту пгт. Нема- с. Марково лесничим Осиновского уч. лес-ва Немского лес-ва Ширяевым Романом Викторовичем
(указать, кем был обнаружен пожар. Если пожар был обнаружен работником лесного хозяйства, временным пожарным сторожем или посторонним лицом – указать должность, Ф.И.О., место жительства. Указать, обнаружен пожар при патрулировании лесов, или с пожарной вышки (местонахождение), с самолета или вертолета (какого оперативного отделения))

3. Площадь пожара в момент обнаружения 2,0 га,
(указать площадь пожара в га на основании донесения от патрульной авиации или сообщения лица, обнаружившего пожар)

КПО в день обнаружения 3, скорость ветра в районе пожара в день обнаружения 2-7 м/с
направление на северо-запад.

4. Сообщение получено «20» августа 2016 г. в «14» часов «45» минут
лесным отделом Немского лесничества
(указать время получения сообщения или донесения о пожаре и кем оно получено: лесничеством (каким), лесным отделом, арендатором)

5. На месте возникновения пожара обнаружено
Горение лесной подстилки и порубочных остатков, валежника, елового и соснового подроста, горение верхнего слоя мха на болоте.

(указать, что обнаружено: остатки костра, сельхозпала и т.д., что может способствовать установлению причин и виновника лесного пожара)

6. Причина возникновения пожара неустановлено
(указать установленную или предполагаемую причину пожара. Если имело место нарушение правил пожарной безопасности – время совершения нарушения и в чем оно выразилось (наименование правил, кем они утверждены, какой пункт нарушен))

7. Виновники возникновения пожара
неизвестны
(Ф.И.О., год рождения, место жительства, место работы (учебы), занимаемые должности, документы, удостоверяющие личность виновников возникновения пожара)

В тех случаях, когда виновники на месте пожара не были обнаружены, указываются данные, необходимые для расследования в целях выявления виновников

8. Тушение пожара начато «20» августа 2016 г. в «16» часов «30» минут на площади 15,0 га.

9. Пожар локализован « 21 » августа 2016 г. « 10 » часов « 00 » минут на площади 55,0 га.

Вид пожара, его интенсивность	Квартал/выдел	Состав	Возраст	Тип леса	Площадь, пройденная огнем, га						
					Покрытая лесом			Непокрытая лесом *	Из покрытой и непокрытой лесных культур	Итого лесной площади	Не лесной площади **
					Преобладающая порода	всего	В т.ч. возможна реализация древесины				
низовой беглый средний	76/24	7СЗБ	30		С	2,1					
	27										
	28						0,4				
	31	7ЕЗБ	30		Е	1,0					7,7
	33	6БЗС1 Е	5		Б	0,9					
	34										
	35	9С1Б	55		С	1,0		1,0			
	36	10С	90		С	0,2					
	92/13										
	77/13	10С	55		С	8,2					1,0
	15	9С1Б	75		С	12,4					
	17										
	18	10С	50		С	8,4					3,1
	19										
Итого:	55,0					34,2		0,4	1,0		7,6 19,4

* - указывается вид непокрытой лесом площади (вырубки, редины, пустыри, прогалины)

* - указывается вид нелесной площади в составе земель лесного фонда (просеки, дороги, болота, др.) (заполняется на основе таксационных материалов по данным натурного обследования наземным или аэровизуальным методом)

10. Принятые меры к окарауливанию пожара ИП Логинов А.Ф. 5 человек 22.08.2016 с 7-30 до 13-00 15 человек от арендатора ООО «Нолинская лесопромышленная компания» с 22.08.2016 по 24.08.2016г. ООО «ВФК» 3 человека с 22.08.2016 по 24.08.2016г.

(указать: кто работает на окарауливании и дотушивании пожара (наименование организации, количество занятых человек), указать количество дней на окарауливании и дотушивании пожара)

11. Ответственное лицо за окарауливание

мастер ООО «Нолинская лесопромышленная компания» Поздеев Андрей Васильевич

(должность, место работы, фамилия, имя, отчество)

12. Пожар ликвидирован «22» августа 2016 г. « 07 » часов « 30 » минут.

ООО ВФК 17 человек , мотопомпа 2шт. , РЛО-13 шт. , УАЗ-4шт.

ООО НЛК 20 человек , мотопомпа 3 шт. , АЦ-8,0 УРАЛ , УАЗ-4шт, ГАЗ-66-вахта 2шт. , МТЗ-80 с емкостью 3,0м3, ТДТ-55 с плугом ПЛ-1,6\п-3шт. РЛО-20шт.

ИП Логинов Анатолий Филиппович 3 человека , УАЗ-1 шт., РЛО-3шт.

ИП Логинов Андрей Филиппович 6 человек , АЦ-5,0 УРАЛ , УАЗ-1 шт., мотопомпа 1шт., РЛО-6шт. ООО Ярослав 3 человека , УАПЗ-1шт., РЛО-3 шт.

КОГСАУ «Лесоохрана» 38 человек пожарная автомашин Урал-4 шт. ГАЗ-АЦ 1шт. , УАЗ -3 шт. Камаз-2 шт., мотопомпа-3шт., ЛХТ-100 -1шт., болото ход ЧЕТРА 1шт. РЛО-38 шт.

(указать кем и их принадлежность.)

КПО в день ликвидации - 3

13. На тушении пожара задействовано и отработано (заполняется ежедневно, если пожар длится более 2-х дней):

Силы и средства организации	Ед изм (смен, часов нужное подчеркнуть)	Специализированных лесопожарных служб				Арендатора лесного участка		Привлеченных (указать каждую организацию отдельно)		
		КОГС АУ Лесоохрана	ПХС Советск	ПХС Зуевка	ПХС Оричи	ООО «НЛК»	ООО ВФК	ИП Логинов А.Ф.	ИП Логинов А.Ф.	ООО Ярослав
Человек	чел/смен (час)	6202	13481	9417	10320	20647	17151,2	6139	3157	322,5
Пож. машин	кол-во/смен (час)		274	268	164	139,5		127		
Автомобилей	кол-во/смен (час)	134	137	268	132	4127,5	441,7	127	118,8	17,5
Тракторов	кол-во/смен (час)			134		139,5				
в т.ч. бульдозеров	кол-во/смен (час)				132	19,0				
Автобусов	кол-во/смен (час)					239,5				
Мотопомп	кол-во/смен (час)	134				348,5	233,2	127		
и т.д.										

14. Применяющиеся способы и средства по тушению пожара:

устройство минерализованных полос, заливание открытого огня по кромке пожара, закапывание песком и грунтом, тушение дымарей, заливание тлеющих сухостойных и ветровальных деревьев, заливание тлеющей подстилки.

20 августа 2016 года

ООО Вятский фанерный комбинат 5 человек с 16-10 до 21-30, УАЗ с емкостью 1м3, 2 мотопомпы, 5 РЛЮ, 5 лопат с 16-10 до 21-30, 8 человек с 18-00 до 21-00, УАЗ-2шт., 8РЛЮ 8лопат. ИП. Логинов Анатолий Филиппович 3 человека с 16-00 до 21-30, УАЗ с 16-00 до 21-30, 3- РЛЮ 3-лопаты. ИП Логинов Андрей Филиппович 5 человек с 18-00 до 22-00 Урал-АЦ 8,0м3 с 18-00 до 22-00 УАЗ 5-РЛЮ, 5лопат, 1 мотопомпа 1 б\п(бензопила) с 18-00 до 22-00. ООО «Нолинская лесопромышленная компания» 12 человек с 18-00 до 21-30 АЦ-8.0 УРАЛ, УАЗ-4 машины, МТЗ-80 с емкостью 3,0 м3, ГАЗ-66-вахта, 3 мотопомпы, 2 б\п, 12РЛЮ, 15 лопат. ГДТ-55 с плугом ПЛ-1 с 18-00 до 21-30 ПХС г. Советск 13 человек с 18-10 до 24-00. АЦ 3,0 АЦ-1,6, МЛПК-0,5м3, 13 РЛЮ, 13 лопат, 1 мотопомпа с 18-10 до 22-00. КОГСАУ Лесоохрана 5 человека с 20-00 до 22-00. УАЗ-1, мотопомпа 1шт, б\п, 5РЛЮ, 5лопат. ПХС Зуевка 9 человек с 20-00 до 22-00, АЦ-3,0 2 машины Камаз-трал, ЛХТ-100 с ножом, 9 РЛЮ 9 лопат. ПХС Оричи 10 человек с 23-50 Камаз-трал, болото ход ЧЕТРА, АЦ-8.0 УАЗ-1, мотопомпа-1, 10 РЛЮ 10 лопат.

21 августа 2016 года

ООО Вятский фанерный комбинат 5 человек с 03-30 до 17-00, УАЗ с емкостью 1м3, 2 мотопомпы, 5 РЛЮ, 5 лопат с с 03-30 до 17-00, 2 человек с 14-30 до 17-00, УАЗ-1шт., 2РЛЮ 2лопат. ООО Ярослав 3 человека с 9-30 до 17-00 УАЗ-1, 3 РЛЮ 3 лопаты. ИП. Логинов Анатолий Филиппович 3 человека с 03-30 до 17-00, УАЗ с с 03-30 до 17-00, 3- РЛЮ 3-лопаты. ИП Логинов Андрей Филиппович 6 человек с с 03-30 до 17-00 Урал-АЦ 8,0м3 с 03-30 до 17-00 УАЗ 5-РЛЮ, 5лопат, 1 мотопомпа 1 б\п(бензопила) с 03-30 до 17-00. ООО «Нолинская лесопромышленная компания» 20 человек с 03-00 до 19-00 АЦ-8.0 УРАЛ, УАЗ-2 машины, МТЗ-80 с емкостью 3,0 м3, ГАЗ-66-вахта, 3 мотопомпы с 03-00 до 19-00, 3 б\п, 20 РЛЮ, 22 лопаты. ГДТ-55 с плугом ПЛ-1 с 04-00 до 10-30 ПХС г. Советск 13 человек с 03-00 до 22-00. АЦ 3,0 АЦ-1,6, МЛПК-0,5м3, 13 РЛЮ, 13 лопат, 1 мотопомпа с 03-00 до 22-00. КОГСАУ Лесоохрана 6 человека с 03-00 до 22-00. УАЗ-1, мотопомпа 1шт, б\п, 6РЛЮ, 6лопат. ПХС Зуевка 9 человек с 03-00 до 22-00, АЦ-3,0 2 машины Камаз-трал, ЛХТ-100 с ножом, 9 РЛЮ 9 лопат. ПХС Оричи 10 человек с 03-00 до 22-00 Камаз-трал, болото ход ЧЕТРА, АЦ-8.0 УАЗ-1 с 03-00 до 22-00,

мотопомпа-1, 10 РЛО 10 лопат.

22 августа 2016 года

ООО Вятский фанерный комбинат 4 человек с 03-30 до 18-20, УАЗ с емкостью 1м3, 2 мотопомпы, 4 РЛО, 4 лопат с с 03-30 до 18-20, ИП Логинов Андрей Филиппович 5 человек с 03-30 до 13-00 Урал-АЦ 8,0м3 с 03-30 до 13-00 УАЗ 5-РЛО, 5 лопат, 1 мотопомпа 1 бп (бензопила) с 03-30 до 13-00. ООО «Нолинская лесопромышленная компания» 15 человек с 03-00 до 22-00 АЦ-8.0 УРАЛ, УАЗ-2 машины, МТЗ-80 с емкостью 3,0 м3, ГАЗ-66-вахта, 3 мотопомпы с 03-00 до 22-00, 3 бп, 20 РЛО, 22 лопаты. ПХС г. Советск 13 человек с 03-00 до 16-00. АЦ 3,0 АЦ-1,6, МЛПК-0,5м3, 13 РЛО, 13 лопат, 1 мотопомпа с 03-00 до 16-00. КОГСАУ Лесоохрана 6 человека с 03-00 до 16-00. УАЗ-1, мотопомпа 1 шт, бп, 6 РЛО, 6 лопат. ПХС Зуевка 9 человек с 03-00 до 16-00, АЦ-3,0 2 машины, Камаз-трал, ЛХТ-100 с ножом, РЛО 9 лопат. ПХС Оричи 10 человек с 03-00 до 16-00 Камаз-трал, болото ход ЧЕТРА, АЦ-8.0 УАЗ-1 с 03-00 до 16-00, мотопомпа-1, 10 РЛО 10 лопат.

(захлестывание, окопка, заливание водой из лесных огнетушителей, пожарных автоцистерн, с помощью мотопомп, при помощи химикатов и т.д.)

15. Вред, причиненный лесам в результате пожара:

а) Погибло (повреждено) древесины на корню 303,9 м³

Размер ущерба от гибели (повреждения) древесины 2090368.5 руб.;

б) Погибло лесных культур, молодняка естественного происхождения 1,0 га. Размер ущерба 314772,5 руб.;

в) Стоимость работ по очистке территории _____ руб.;

г) Стоимость работ по тушению пожара _____ руб.;

д) Размер упущенной выгоды от гибели древесины _____ руб.;

Общая сумма ущерба 2405141 руб.

Кроме того огнем уничтожено: заготовленной лесопродукции _____ м³, зданий, сооружений, машин, оборудования и другого имущества _____ (указать)

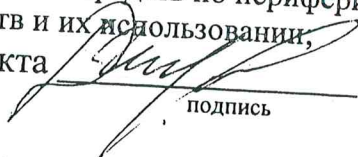
16. Должность, фамилия, имя и отчество лица, руководившего тушением пожара старший инструктор КОГСАУ Лесоохрана Осипов Сергей Владимирович _____

17. К Акту прилагается:

а) схематический чертеж пройденной огнем площади;

б) расчеты и обоснования размеров ущерба от гибели (повреждения) древесины на корню, уничтожения огнем культур, молодняков, стоимости работ по очистке территории, расходов на тушение пожаров и пр.; в) докладная записка руководителя тушением пожара об условиях (класс пожарной опасности по условиям погоды, силе и направлении ветра, лесогидрологических особенностях и рельефе местности) распространения (развития) пожара и о ходе его тушения, применявшихся тактических приемах, способах и технических средствах, распределении имевшихся сил и средств по периферии пожара, сроках и количестве привлеченных дополнительно сил и средств и их использовании.

Подпись составителя Акта _____


подпись

/ Ширяев Р.В./
ФИО

Акт направлен (передан) «24» августа 2016 г. в лесной отдел Немского лесничества

(указать лесной отдел лесничества)

СОГЛАСОВАНО

И.о начальника лесного отдела Немского лесничества

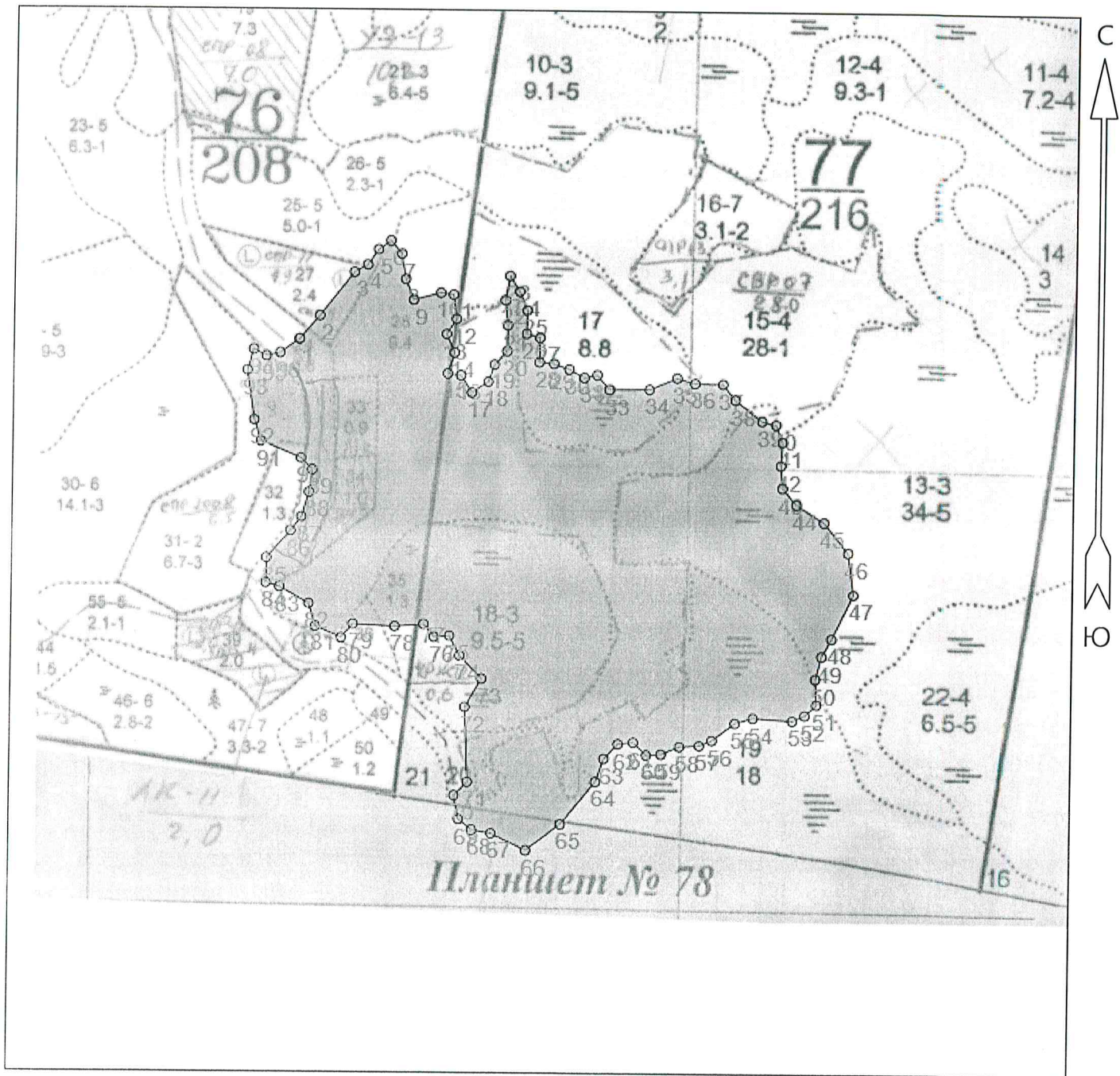

подпись

/ Смахов М.А./
ФИО




ЧЕРТЕЖ

пожара в Немском лесничестве
Осиновское участковое лесничество
кв.76 выд. 24,27,28,31,33,34,35,36,
кв.77 выд. 13,15,17,18,19, квартал 92
выд.13



Общая площадь: 55.0 га
Эксплуатационная площадь: 55.0 га
Масштаб: 1 : 10000
Выполнил:

Условные обозначения:

 Эксплуатационная площадь

 Линии перечёта

 Семенные куртины

№№	Азимут	Длина, м	6 - 7	126°00'	28.8	12 - 13	198°17'	30.7
1 - 2	26°08'	51.7	7 - 8	156°47'	42.6	13 - 14	142°12'	33.8
2 - 3	23°44'	92.9	8 - 9	144°32'	37.4	14 - 15	183°55'	36.2
3 - 4	45°41'	25.4	9 - 10	61°22'	47.2	15 - 16	83°40'	22.5
4 - 5	20°52'	31.1	10 - 11	83°59'	21.6	16 - 17	133°10'	34.1
5 - 6	40°17'	25.4	11 - 12	158°38'	41.1	17 - 18	42°24'	32.9

Утверждаю министр
лесного хозяйства
(должность)

В. Сакин
(фамилия, имя, отчество)

(подпись)
М.П.



Акт № 1

несоответствия данных государственного лесного реестра
натурному обследованию

п.Нема
(населенный пункт)

01.02.2018г.
(дата)

Лесничий Немского лесничества Осиновского участкового лесничества
Ожегов С.А., мастер леса ООО «Нолинская лесопромышленная компания»
Зыков В.Г., Инженер-лесопатолог КОГКУ «Кировлесцентр» Демаков
С.И.

(Ф.И.О., должности и наименования организаций лиц, проводивших
обследование)

провели натурное обследование лесного участка, в целях: _____

При обследовании уточнены данные лесного реестра и установлено:

1. Участок расположен в лесах Осиновского лесничества,
в кварталах № 76 выделах 33,34

Субъект Российской Федерации Кировская область

Муниципальный район Немский

1. Подразделение лесов по целевому назначению эксплуатационные

2. Категория защитных лесов _____

3. Общая площадь участка 1,9 га,

в том числе:

лесных земель 1,9 га

из них: покрытых лесной растительностью 0,9 га

не покрытых лесом _____ га

в том числе несомкнувшихся лесных культур 1,0 га

нелесных земель _____ га

из них: пашни _____ га

сенокосов 75 га

пастбищ _____ га

вод _____ га

прочих земель _____ га.

4. Таксационное описание по материалам государственного лесного реестра:

Наименование лесничества	№ квартала	№ выдела	Площадь, га	Состав насаждения	Класс возраста ----- возраст, лет	Бонитет	Полнота	Общий запас древесины, куб. м
Осиновское	76	33	0,9	6БЗС1Е	1/5	2	0,4	4,0
Осиновское	76	34	1,0	10С	0/3	2	0,4	0
Итого								

5. Таксационное описание по результатам обследования

Наименование лесничества	№ квартала	№ выдела	Площадь, га	Состав насаждения	Класс возраста ----- возраст, лет	Бонитет	Полнота	Общий запас древесины, куб. м
Осиновское	76	33	0,9	6СЗБ1Е	1/5	2	0,1	4,0
Осиновское	76	34	1,0	6СЗБ1Е	0/3	2	0,1	4,0
Итого								

6. Участок _____ не имеет _____ особо защитное значение, выражающееся в (имеет или не имеет)

следующем: _____

7. Лесохозяйственные особенности участка _____

8. При составлении акта сделаны следующие замечания и предложения _____

Лица, проводившие обследование:

Лесничий Осиновского уч.лесничества

Ожегов С.А. _____

(Ф.И.О., подпись)

Мастер леса ООО «Нолинская лесопромышленная компания»

Зыков В.Г. _____

(Ф.И.О., подпись)

Инженер-лесопатолог КОГКУ «Кировлесцентр»

Демаков С.И. _____

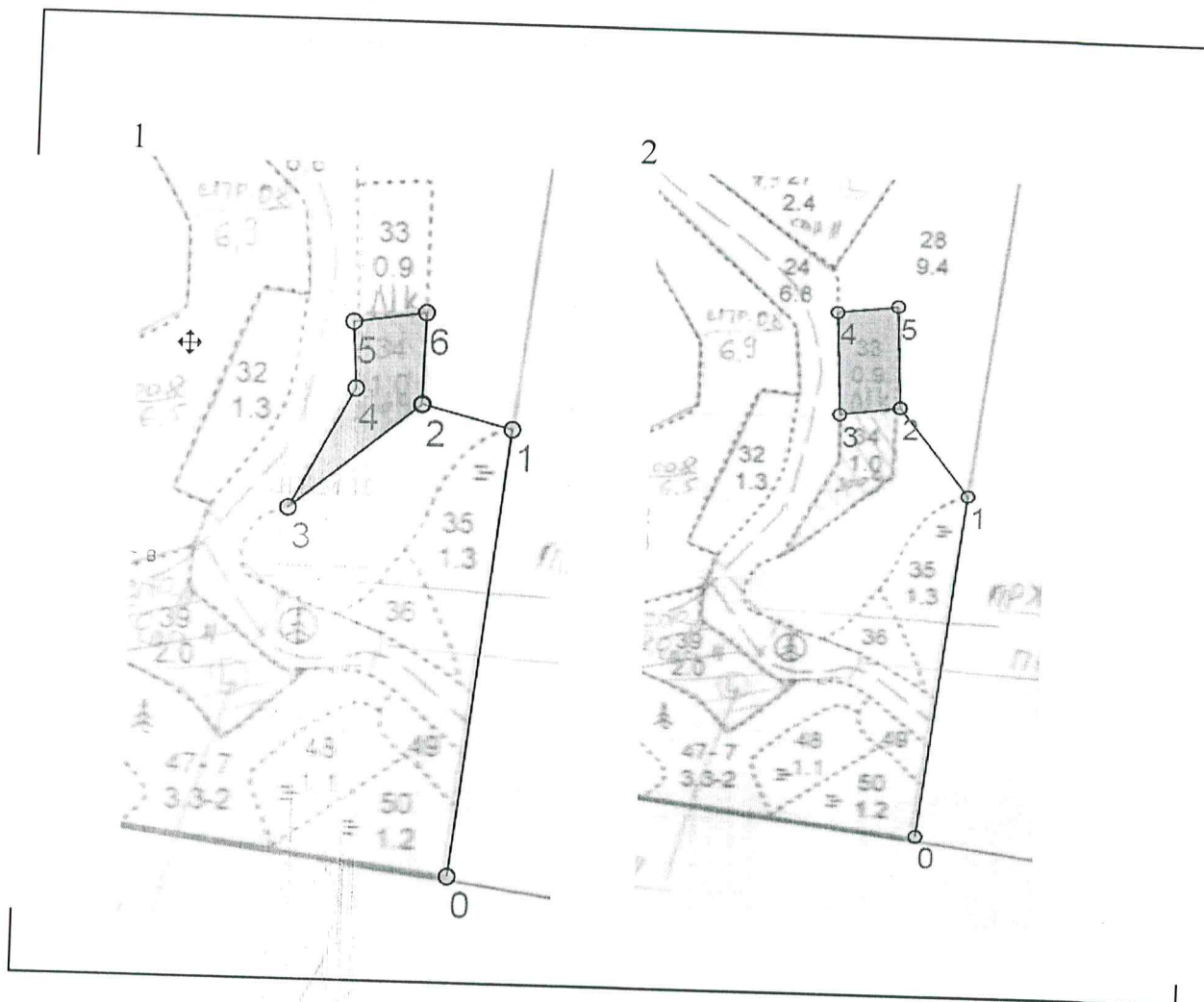
(Ф.И.О., подпись)

Неотъемлемой частью настоящего акта является чертеж лесного участка

Приложение
к акту несоответствия данных
государственного лесного реестра
натурному обследованию
от 01.02.2018Г. № 1

Чертеж лесного участка

(по данным инструментальной съемки границ)



Данные инструментальной
съемки границ участка

Масштаб:

Площадь участка 1 -1,0га
Площадь участка 2 -0,9га

Н N точек	Румбы линий	Длина линий, м	Н N точек	Румбы линий	Длина линий, м
0 - 1	СЗ-7	448	0 - 1	СЗ-7	448
1-2	СЗ-89	92	1-2	СЗ-50	141
2-3	ЮЗ-37	166	2-3	ЮЗ-68	72
3-4	СВ-14	135	3-4	СЗ-16	133

4-5	СЗ-17	66	4-5	СВ-69	72
5-6	СВ-68	72	5-2	ЮВ-16	132
6-2	ЮВ-12	91			

Подписи:

Лица, проводившие обследование _____

(должность, подпись, печать, Ф.И.О.)

Лесничий Осиновского уч.лесничества

Ожегов С.А. _____

(Ф.И.О., подпись)

Мастер леса ООО «Нолинская лесопромышленная компания»

Зыков В.Г. _____

(Ф.И.О., подпись)

Инженер-лесопатолог КОГКУ «Кировлесцентр»

Демаков С.И. _____

(Ф.И.О., подпись)