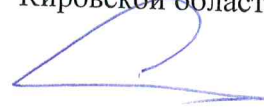


УТВЕРЖДАЮ

Министр  
лесного хозяйства  
Кировской области



С.В.Салин

Дата "10" сентября 2018 года

**АКТ**

лесопатологического обследования № 65  
лесных насаждений в Омутнинском лесничестве Министерства лесного хозяйства  
Кировской области.

Способ лесопатологического обследования: 1. Визуальный

2. Инструментальный

**Место проведения**

Участковое лесничество	Урочище (дача)	Квартал (кварталы)	Выдел (выделы)	Площадь, га
Песковское		30	7	12,0
Песковское		30	10	7,0
Песковское		30	18	6,1
Песковское		30	19	7,0
Песковское		30	20	6,7
Песковское		30	21	6,0
Песковское		30	23	4,9
Песковское		30	25	2,5
Песковское		30	32	5,4
Песковское		30	50	20,0

Песковское		112	46	9,5
Песковское		112	49	11,0
Песковское		130	28	18,0
Песковское		149	3	4,9
Песковское		149	5	12,0
Песковское		149	7	20,0
Песковское		149	8	21,0
Песковское		149	14	4,6
Песковское		149	17	7,0
Песковское		149	29	1,9
Песковское		149	33	3,8
Песковское		202	18	14,0
Лупейское		19	16	5,7
Лупейское		19	17	1,7
Лупейское		19	26	4,4
Лупейское		26	17	3,3
Лупейское		26	21	6,3

Лесоустройство 2013 года.

Лесопатологическое обследование проведено на общей площади 226,7 га.

Визуальное лесопатологическое обследование в кв.30 выделы 7,10,18,19,20,21,23,25,32,50; кв.112 выделы 46,49 кв.130 выдел 28; кв.149 выделы 3,5,7,8,14,17,29,33; кв.202 выдел 18 Песковского участкового лесничества; кв.19 выдел 16,17,26; кв.26 выделы 17,21 Лупейского участкового лесничества Омутнинского лесничества. Аренда АО «НЛК» по договору аренды № 20-29 от 29.03.2010 года.

Наземное

Дистанционное

1.1. На площади 226,7 га фактическая таксационная характеристика лесных насаждений соответствует (не соответствует) таксационному описанию (нужное подчеркнуть). Причины несоответствия:

Список участков с выявленными несоответствиями приведён в приложении 1 к настоящему Акту

1.2. Лесные насаждения с нарушенной и утраченной устойчивостью выявлены на площади га

Участковое лесничество	Урочище (дача)	Квартал	Выдел	Площадь, га		Причина ослабления (гибели)
				с нарушенной устойчивостью	с утраченной устойчивостью	
Итого:						

Состояние обследованных лесных насаждений приведено в приложениях 1.1-1.4 к Акту в зависимости от метода проведения ЛПО.

1.3. В обследованных лесных участках прогнозируется:

Прогноз	Площадь, га
Ослабление лесных насаждений	
Усыхание лесных насаждений различной степени	
Развитие очагов вредных организмов	

1.4. Обнаружено загрязнение лесного участка отходами и выбросами:

Промышленными

Бытовыми

Вид загрязнения	Размеры загрязнения			Объём, кубм	Площадь, загрязнения, га
	длина, м	ширина, м	высота, м		

### ЗАКЛЮЧЕНИЕ:

Оценка текущего санитарного и лесопатологического состояния лесных насаждений, назначенные профилактические мероприятия по защите лесов, агитационные мероприятия:

На момент обследования установлено, (форма акта лесопатологического обследования (Приказ Минприроды России от 16.09.2016 № 480) что лесные насаждения являются устойчивыми, проведение санитарно-оздоровительных мероприятий не требуется, так как значительной угрозы распространения вредных организмов не выявлено, повреждений от пожаров и ветровалов не обнаружено.

Исполнители работ по проведению лесопатологического обследования:

Инженер-лесопатолог Слободского лесничества КОГКУ «Кировлесцентр»-



С.В.Богданов

Лесничий Песковского участкового лесничества Омутнинского лесничества-



В.А.Соловьёв

Лесничий Лупейского участкового лесничества Омутнинского лесничества-

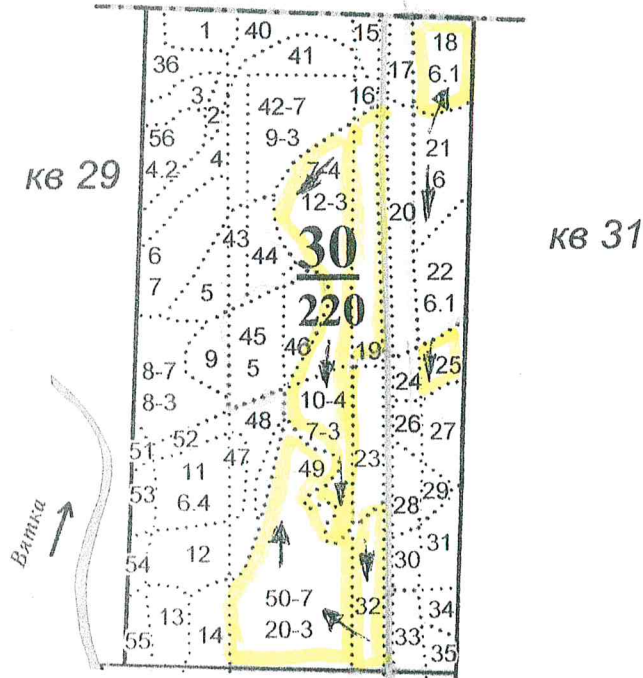


А.Г.Карпов



**Абрис участков**  
в квартале 30 выделы 7,10,18,19,20,21,23,25,32,50 Песковского участкового лесничества  
Омутнинского лесничества без назначения санитарно-оздоровительных мероприятий на 2017 год.  
Аренда АО «Новоятский лесоперерабатывающий комбинат» по договору аренды № 20-29 от  
29.03.2010 года.

М 1:25000



№ выдела	Ленты (круговой площадки) перечёта					
	№ ленты (площадки)	Координаты	длина, м	ширина, м	радиус, м	площадь, га
7		N 59°09'452'' E 052°20'044''				
10		N 59°09'134'' E 051°20'085''				
18		N 59°09'773'' E 052°20'420''				
19		N 59°09'464'' E 052°20'044''				
20		N 59°17'225'' E 051°09'698''				
21		N 59°09'528'' E 052°20'515''				
23		N 59°09'185'' E 052°20'193''				
25		N 59°09'233'' E 052°20'152''				
32		N 59°08'858'' E 052°20'184''				
50		N 59°08'920'' E 052°19'955''				

Условные обозначения:  участки без назначений СОМ.

 маршрутный ход.

Исполнители работ по проведению лесопатологического обследования:

Инженер-лесопатолог Слободского лесничества  
КОГКУ «Кировлесцентр» -  
Лесничий Песковского участкового лесничества  
Омутнинского лесничества-  
Лесничий Лупейского участкового лесничества  
Омутнинского лесничества-

 С.В.Богданов

 В.А.Соловьёв

 А.Г.Карпов

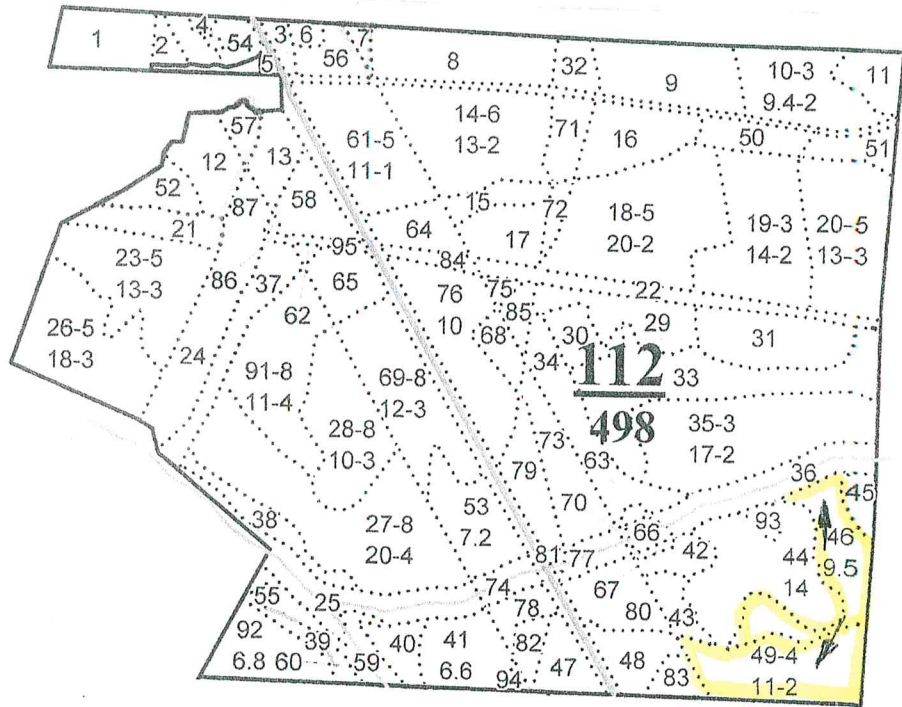


Абрис участков



в квартале 112 выделы 46,49 Песковского участкового лесничества Омутнинского лесничества без назначения санитарно-оздоровительных мероприятий на 2017 год.  
Аренда АО «Новоятский лесоперерабатывающий комбинат» по договору аренды № 20-29 от 29.03.2010 года.

М 1:25000

ПЕСКОВКА

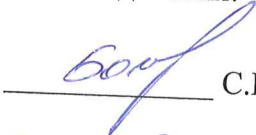

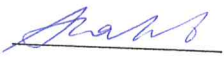


№ выдела	№ ленты (площадки)	Ленты (круговой площадки) перечёта				
		Координаты	длина, м	ширина, м	радиус, м	площадь, га
46		N 59°02'016" E 052°25'615"				
49		N 59°01'718" E 052°25'690"				

Условные обозначения:  участки без назначений СОМ.  
 маршрутный ход.

Исполнители работ по проведению лесопатологического обследования:

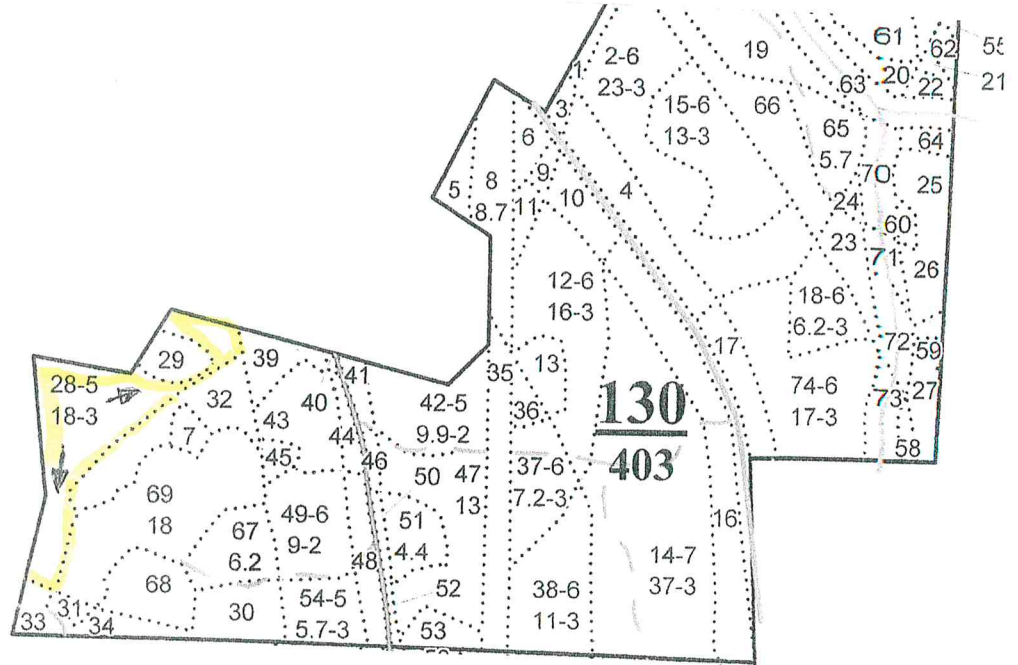
Инженер-лесопатолог Слободского лесничества  
КОГКУ «Кировлесцентр» -  
Лесничий Песковского участкового лесничества  
Омутнинского лесничества-  
Лесничий Лупейского участкового лесничества  
Омутнинского лесничества-

 С.В.Богданов  
 В.А.Соловьёв  
 А.Г.Карпов



**Абрис участков**

в квартале 130 выдел 28 Песковского участкового лесничества Омутнинского лесничества  
без назначения санитарно-оздоровительных мероприятий на 2017 год.  
Аренда АО «Нововятский лесоперерабатывающий комбинат» по договору аренды № 20-29 от  
29.03.2010 года.

М 1:25000



№ выдела	№ ленты (площадки)	Ленты (круговой площадки) перечёта				
		Координаты	длина, м	ширина, м	радиус, м	площадь, га
28		N 59°00'623" E 052°21'700"				

Условные обозначения:  участки без назначений СОМ.  
 маршрутный ход.

Исполнители работ по проведению лесопатологического обследования:

Инженер-лесопатолог Слободского лесничества  
КОГКУ «Кировлесцентр» -  
Лесничий Песковского участкового лесничества  
Омутнинского лесничества-  
Лесничий Лупейского участкового лесничества  
Омутнинского лесничества-

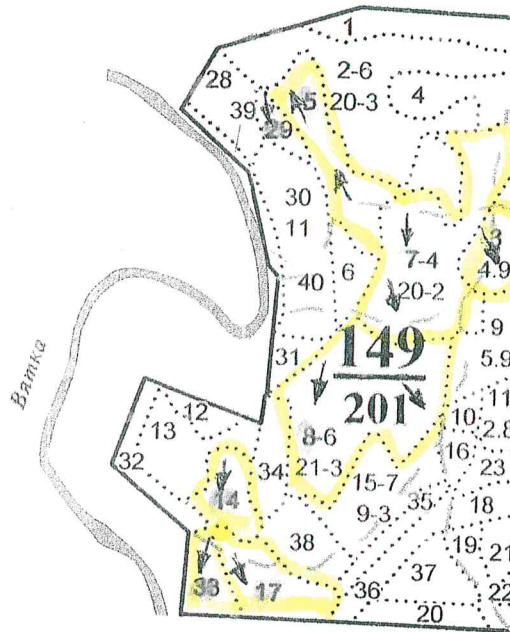
 С.В.Богданов

 В.А.Соловьёв

 А.Г.Карпов

**Абрис участков**  
в квартале 149 выделы 3,5,7,8,14,17,29,33 Песковского участкового лесничества Омутнинского лесничества без назначения санитарно-оздоровительных мероприятий на 2017 год.  
Аренда АО «Новоятский лесоперерабатывающий комбинат» по договору аренды № 20-29 от 29.03.2010 года.

М 1:25000



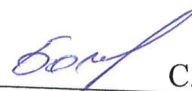
№ выдела	Ленты (круговой площадки) перечёта					
	№ ленты (площадки)	Координаты	длина, м	ширина, м	радиус, м	площадь, га
3		N 59°00'101" E 052°21'272"				
5		N 59°00'286" E 052°20'663"				
7		N 59°00'190" E 052°20'843"				
8		N 58°59'846" E 052°20'984"				
14		N 59°59'625" E 052°20'393"				
17		N 58°59'561" E 052°20'393"				
29		N 59°59'185" E 052°20'194"				
33		N 59°59'566" E 052°20'220"				


Условные обозначения:  участки без назначений СОМ.

 маршрутный ход.

Исполнители работ по проведению лесопатологического обследования:

Инженер-лесопатолог Слободского лесничества  
КОГКУ «Кировлесцентр» -  
Лесничий Песковского участкового лесничества  
Омутнинского лесничества-  
Лесничий Лупейского участкового лесничества  
Омутнинского лесничества-

 С.В.Богданов

 В.А.Соловьёв

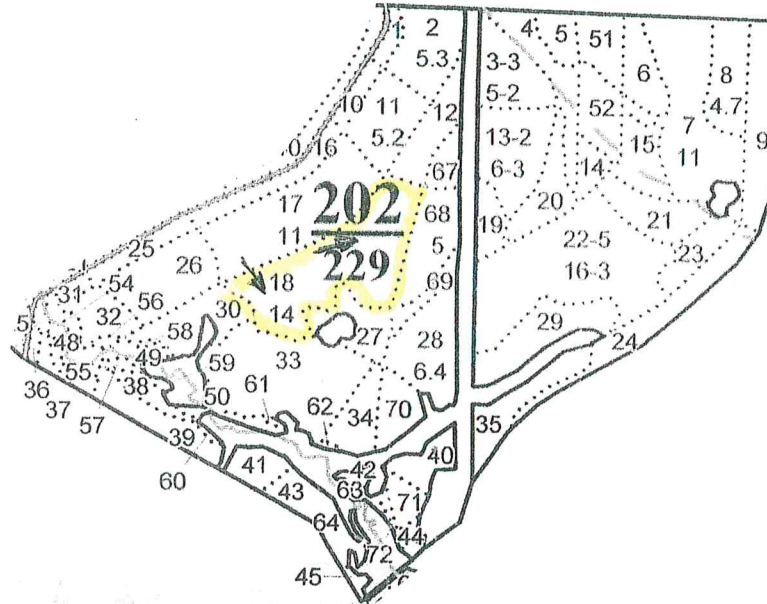
 А.Г.Карпов



**Абрис участков**

в квартале 202 выдел 18 Песковского участкового лесничества Омутнинского лесничества без назначения санитарно-оздоровительных мероприятий на 2017 год.  
Аренда АО «Нововятский лесоперерабатывающий комбинат» по договору аренды № 20-29 от 29.03.2010 года.

М 1:25000



№ выдела	Ленты (круговой площадки) перечёта					
	№ ленты (площадки)	Координаты	длина, м	ширина, м	радиус, м	площадь, га
18		N 58°58'935" E 052°22'648"				

Условные обозначения: участки без назначений СОМ.

маршрутный ход.

Исполнители работ по проведению лесопатологического обследования:

Инженер-лесопатолог Слободского лесничества  
КОГКУ «Кировлесцентр» -  
Лесничий Песковского участкового лесничества  
Омутнинского лесничества-  
Лесничий Лупейского участкового лесничества  
Омутнинского лесничества-

С.В.Богданов

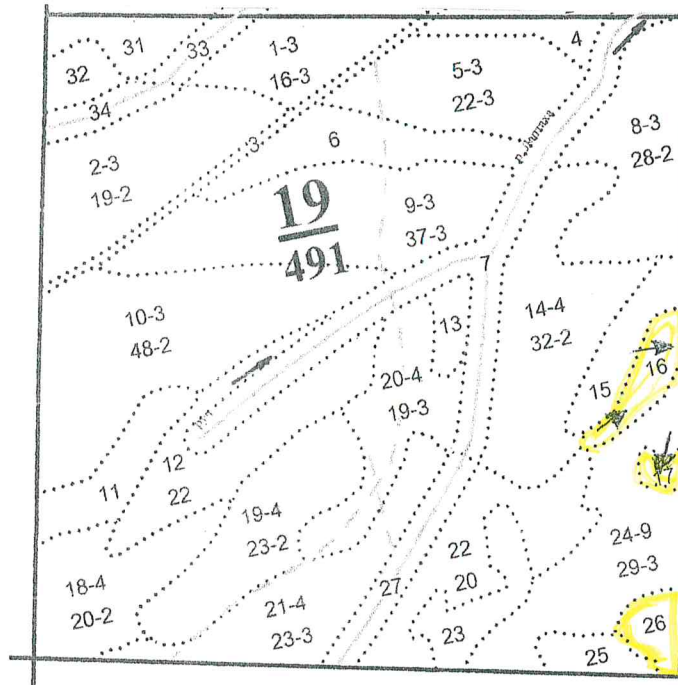
В.А.Соловьёв

А.Г.Карпов



**Абрис участков**

в квартале 19 выделы 16,17,26 Лупейского участкового лесничества Омутнинского лесничества без назначения санитарно-оздоровительных мероприятий на 2017 год.  
Аренда АО «Нововятский лесоперерабатывающий комбинат» по договору аренды № 20-29 от 29.03.2010 года.

М 1:25000

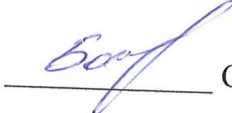


№ выдела	Ленты (круговой площадки) перечёта					
	№ ленты (площадки)	Координаты	длина, м	ширина, м	радиус, м	площадь, га
16		N 59°07'367" E 053°01'535"				
17		N 59°07'306" E 053°01'803"				
26		N 59°07'065" E 053°01'786"				

Условные обозначения:  участки без назначений СОМ.  
 маршрутный ход.

Исполнители работ по проведению лесопатологического обследования:

Инженер-лесопатолог Слободского лесничества  
КОГКУ «Кировлесцентр» -  
Лесничий Лупейского участкового лесничества  
Омутнинского лесничества-  
Лесничий Песковского участкового лесничества  
Омутнинского лесничества-

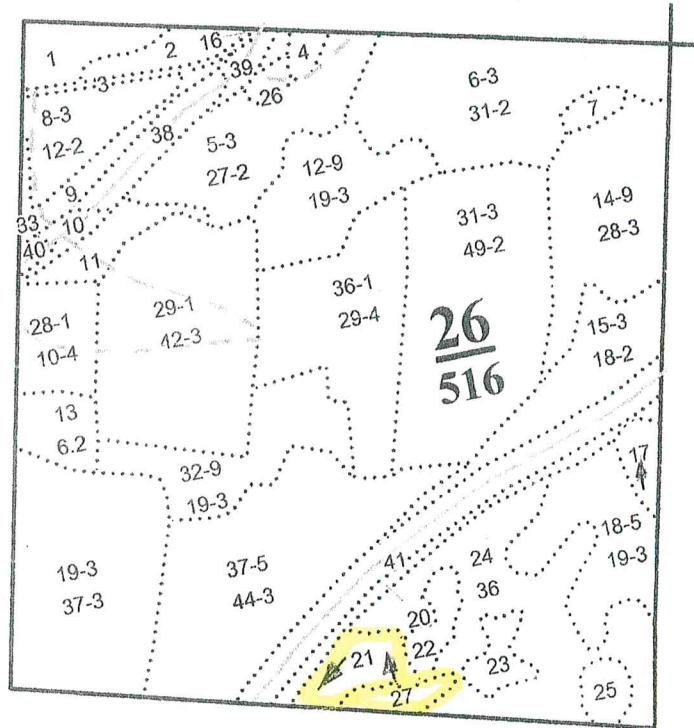
 С.В.Богданов

 А.Г.Карпов

 В.А.Соловьёв

**Абрис участков**  
в квартале 26 выделы 17,21 Лупейского участкового лесничества Омутнинского лесничества  
без назначения санитарно-оздоровительных мероприятий на 2017 год.  
Аренда АО «Нововятский лесоперерабатывающий комбинат» по договору аренды № 20-29 от  
29.03.2010 года.

М 1:25000



№ выдела	Ленты (круговой площадки) перечёта					
	№ ленты (площадки)	Координаты	длина, м	ширина, м	радиус, м	площадь, га
17		N 59°06'867'' E 051°58'035''				
21		N 59°06'153'' E 051°58'212''				

Условные обозначения:  участки без назначений СОМ.

 маршрутный ход.

Исполнители работ по проведению лесопатологического обследования:

Инженер-лесопатолог Слободского лесничества  
КОГКУ «Кировлесцентр» -  
Лесничий Лупейского участкового лесничества  
Омутнинского лесничества-  
Лесничий Песковского участкового лесничества  
Омутнинского лесничества-

 С.В.Богданов

 А.Г.Карпов

 В.А.Соловьёв





1	2	3	4	5	6	Таксационная характеристика							Распределение деревьев по категориям состояния, % от запаса										Рекомендуемое мероприятие											
						Выдел	Площадь, га	Целевое назначение лесов	Категория заповности лесов	площадь выдела га	Состав	Возраст, лет	Средняя высота, м	Средний диаметр см	Тип леса	Плотность	Бонитет	Запас древесины (общий), м³/га	Количество деревьев на проб., шт.	без признаков ослабления	ослабленные	сильно ослабленные	усыхающие	свежий сухойстой	старый сухойстой	свежий ветровал, снеговал	старый ветровал, снеговал	свежий бурелом, снеговал	старый бурелом, снеговал	аварийные деревья	Доля поврежденных деревьев	Причины ослабления, повреждения	Полчекит рубке, %	Вид
149	14	4,6	защитные	Нерестовые подзолы	4,6	8E2C+Б	130	22	24	чрш	0,7	3,0	260	136	76	7	11	3	1	3	1	2	22	23	24	25	26	27	28	29	30	31	32	
149	17	7,0	защитные	Нерестовые подзолы	7,0	7E2C1Б	125	22	24	чрш	0,7	3,0	260	168	71	15	10				4													
149	29	1,9	защитные	Водоохранные зоны	1,9	6C4E+Б	105	24	32	мч	0,5	3,0	190	129	85	11	3				1													
149	33	3,8	защитные	Водоохранные зоны	3,8	7C2C1Б	120	22	24	чрш	0,6	3,0	220	141	83	14	2				1													
202	18	14,0	защитные	Запрет. полосы лесов, вдоль водоб.	14,0	7C1E2Б	45	14	16	чрш	0,8	2,0	160	229	96	2	2																	

Итого: 226,7

Итого: 226,7																																				
19	16	5,7	Эксплуатационные		5,7	7E3Б	85	18	22	чрш	0,6	3,0	160	135	93	3	3				1															
19	17	1,7	Эксплуатационные		1,7	5E5Б	85	18	22	чрш	0,6	3,0	160	103	95	2	1				2															
19	26	4,4	Эксплуатационные		4,4	10E	90	19	24	чрш	0,6	3,0	170	124	91	5	1				1	2														
26	17	3,3	Эксплуатационные		3,3	5E5Б	50	15	18	к	0,7	2,0	150	159	84	11	2				2	1														
26	21	6,3	Эксплуатационные		6,3	9E1Б	100	20	26	к	0,6	3,0	190	139	90	4	1				1	1														
Итого:		226,7			226,7																															

Подпись:



Инженер-лесопатолог Слободского лесничества КОГКУ "Кировлесцентр"

С.В.Богданов

Участковое лесничество: Лувейское

№ выдела	Площадь	Состав леса, вид, порода, сорт, категория	Ярост, подлесок, покров, почва, рельеф, особенности выдела. Отметка о происхождении. Назначение категории. Назначение земель. Хар. лесных культур. Кадастровая оценка.	Высота	Элемент леса	Возраст	Высота	Диаметр	Класс	Класс	Бонитет	Тип леса	Полнота			Запас сырья, кбм			Класс	Запас на выдел, кбм	Хозяйственные мероприятия		
													Сумма площадей	на выдел	общий	на выдел	в г.ч.	сухостоя (старото)				редки	единич.
1	2	3	4	5	6	7	8	9	10	11	12	13	14	15	16	17	18	19	20	21	22	23	24

Квартал: 26

Категория зашитности: Эксплуатационные леса

Равн. постел. рубка (30%)

Проходная рубка (15%)

Проходная рубка (15%)

Сплошная рубка (100%)  
Лесные культуры

Сплошная рубка (100%)  
Сохранение подроста

Равн. постел. рубка (30%)

Проходная рубка (15%)

Проходная рубка (15%)

Сплошная рубка (100%)  
Лесные культуры

Сплошная рубка (100%)  
Сохранение подроста

Равн. постел. рубка (30%)

14	28	4Б3ОС3Е	1	20	4 Б	85	20	24	9	7	3	ЕК	0.8	190	5320	2128	2						24
					3 ОС		21	26				С3				1596	2						
					3 Е		20	24								1596	1						
15	18	6Е4Б	1	17	6 Е	60	17	20	3	4	2	ЕК	0.7	180	3240	1944	1						
					4 Б		18	18				С3				1296	3						
16	0.1	6Б4ОС	1	13	6 Б	30	13	12	3	3	2	ЕК	0.6	70	7	4	2						
					4 ОС							С3				3	3						
17	3.3	5Е5Б																					
18	19	8Е2Б	1	20	8 Е	50	15	18	3	4	2	ЕК	0.7	150	495	248	2						
					5 Б		16	14				С3				248	3						
					8 Е		100	20	24	5	6	ЕК	0.6	190	3610	2388	1						
					2 Б		80	21	26			С3				722	2						
19	37	8Б2ОС+Е	1	9	8 Б	25	9	10	3	3	3	ЕЧРШ	0.7	50	1850	1480	2						
					2 ОС							В3				370	3						
					Е																		
20	5.4	8Е2Б+ОС	1	22	8 Е	110	22	26	6	6	3	СРТ	0.6	220	1188	950	2						
					2 Б		80	23	26			Д4				238	2						
					ОС																		
21	6.3	9Е1Б																					
22	3.7	6Б4Е	1	19	6 Б	85	19	22	9	7	4	ЕК	0.8	170	629	377	1						
					4 Е		20	24				С3				252	2						
23	3.6	6Е4Б	1	16	6 Е	70	16	18	4	5	3	ЕК	0.7	170	612	367	1						
					4 Б		17	20				С3				245	2						

оу: Берегозащитные участки леса

подрост: 10Е; (10); 1 м; 2 тыс.шт/га  
Селекционная оценка, Нормальные

подрост: 10Е; (20); 1 м; 1 тыс.шт/га  
Селекционная оценка, Нормальные

подрост: 10Е; (20); 1.5 м; 3 тыс.шт/га  
Селекционная оценка, Нормальные

подрост: 10Е; (20); 1 м; 2.5 тыс.шт/га  
Селекционная оценка, Нормальные

подрост: 10Е; (20); 1 м; 2 тыс.шт/га  
Селекционная оценка, Нормальные





№ участка	Категория заповедности	Защитные полосы лесов	расчет в л/д и ж/д	Класс	Класс на выделе, кмб										Хозяйственные мероприятия								
					сухостоя (старого)	редкий	единый	Захламленность	общая	ликвидация	в т.ч. на выдел	на выдел	общий	на выдел		общий	на выдел						
1	2	3	4	5	6	7	8	9	10	11	12	13	14	15	16	17	18	19	20	21	22	23	24
21	6	8С2Б+ОС	1	18	8С	75	18	16	4	3	3	СДМ	0.9	240	1440	1152	2						24
<p>подлесок: ИВК Редкий          Особенности: Выдел непроезжий</p>																							
22	6.1	9С1Б	1	17	9С	75	17	14	4	3	3	СХДМ	0.8	210	1281	1153	3						20%
<p>подлесок: ИВК Редкий          Особенности: Выдел непроезжий</p>																							
23	4.9	8С2Б+ОС	1	15	8С	75	15	14	4	3	4	ЕЧРШ	0.9	200	980	784	1						20%
<p>подлесок: ИВК Р Редкий          Травяные растения: Ягодники, ЧЕРНИКА, 20          Особенности: Выдел непроезжий</p>																							
24	1.4	5С5Б+ОС	1	18	5С	65	17	18	4	3	3	СМЧ	0.8	210	294	147	1						20%
<p>подрос: 10Е; (20); 1.5 м; 1 тыс. шт/га поллесок: Р Редкий          Травяные растения: Ягодники, ЧЕРНИКА, 20          Особенности: Выдел непроезжий</p>																							
25	2.5	6С4Б+ОС	1	17	6С	65	17	18	4	3	3	СМЧ	0.9	240	600	360	1						25%
<p>подрос: 10Е; (20); 1.5 м; 1 тыс. шт/га поллесок: Р Редкий          Травяные растения: Ягодники, ЧЕРНИКА, 20          Особенности: Выдел непроезжий</p>																							
26	1.5	6С4Б	1	15	6С	60	15	18	3	3	3	СХДМ	0.6	130	195	117	2						
<p>подлесок: ИВК Редкий</p>																							
27	4	8С2Б+ОС	1	15	8С	60	15	16	3	3	3	СДМ	0.6	130	520	416	2						
<p>подлесок: ИВК Редкий          Особенности: Пеннога неравномерная, Настаблище разновозрастное</p>																							







№ выдела	Площадь	Состав. Подрост, подлесок, покров, почва, рельеф, особенности выдела. Отметка о происхождении катерий назлес. земель. Хар. лесных культур. Календарная оценка.	Ярота	Высота	Элемент леса	Возраст (год)	Высота	Диаметр	Класс	Группа	Бонитет	Тип леса	Площадь	Занес сыррраст. леса, км					Класс	Хозяйственные мероприятия			
														на 1 га	общий на выдел	в т.ч. по став. породам	с	сукос-тоя (старого)		редки	еди-нич. дер	Захламленность	общая
1	2	3	4	5	6	7	8	9	10	11	12	13	14	15	16	17	18	19	20	21	22	23	24
46	3.5	10С+Е+Б	1	24	10С	120	24	32	6	5	3	СБР	0.6	230	805	805	1						
					Е							А2											
					Б																		
47	1.4	3С2Е3Б2ОС	1	3	3С	15	3	4	1	1	3	СМЧ	0.7	20	28	8							
					2Е							В3				6							
					3Б											8							
					2ОС											6							
48	4.8	5С2Е3Б	1	23	5С	140	24	28	7	6	3	СХДМ	0.4	150	720	360	1						96
					2Е							В4				144	2						
					3Б											216	3						
					подрост: 10Е; (25); 1.5 м; 2.5 тыс. шт/га																		
					Особенности: Полнота неравномерная, Насажение разновозрастное																		
					Секционная оценка, Нормальные																		
49	1.1	8Б2С+Е	1	17	8Б	65	17	16	7	5	3	СХДМ	0.6	110	121	97	3						22
					2С							В4				24	2						
					Е																		
					подрост: 10Е; (20); 2 м; 2 тыс. шт/га																		
					Особенности: Полнота неравномерная, Насажение разновозрастное																		
					Секционная оценка, Нормальные																		
50	20	8Б2С	1	17	8Б	65	17	18	7	5	3	СХДМ	0.6	110	2200	1760	4						400
					2С							В4				440	2						
					Е																		
					подрост: 10Е; (15); 2 м; 2 тыс. шт/га																		
					Особенности: Полнота неравномерная, Насажение разновозрастное																		
					Секционная оценка, Нормальные																		
Итого:	152.4															26326	26326	55					778
																С 16674							
																Б 7887							
																ОС 258							
																Е 1507							
Итого по кварталу:	220															35956	35956	90					1293

Участков лесничество: Песковское

№ участка	Площадь	Состав леса	Высота	Элемент леса	Возраст	Высота	Диаметр	Класс	Бонитет	Тип леса	Площадь	Запас сырья, тыс. куб. м			Класс	Зона	Квартал	
												Сухого	Среднего	Старого				С
41	6.6	7Е1С2Б	1	22	7Е	120	22	26	6	3	ЕЧРН	0.5	180	1188	832	1	132	24
																		66
42	2.3	7С2Е1Б	1	21	7С	125	22	28	7	6	3	СХДМ	0.5	160	368	258	1	
43	2.4	8С2Е	1	22	8С	95	23	28	5	2	СМБ	0.6	210	504	403	1		
44	1.4	9С1Е	1	23	9С	85	23	28	5	2	СМБ	0.6	220	3080	2772	1		
45	1.7	Проголина	1	20	10С	70	20	22	4	2	СМЧ	0.6	190	2090	2090	1		
46	5.3	8С1Е1Б	1	19	8С	65	19	22	4	2	СМЧ	0.7	200	1900	1520	1		
49	1.1	10С+Б+Б	1	20	10С	70	20	22	4	2	СМЧ	0.6	190	2090	2090	1		
50	3.5	7С3Е	1	18	7С	65	18	20	4	2	ЕЧРН	0.8	210	735	514	1		

подрост: 10Е; (20); 1.5 м; 2.5 тыс.шт/га  
 су: Учки леса вокруг нас, пункетов, садов, тозар.  
 Особенности: Полнота первомерная, Насажение разновозрастное  
 Селекционная оценка: Нормальные

подрост: 10Е; (15); 1 м; 2.5 тыс.шт/га  
 Селекционная оценка: Нормальные

подрост: 10Е; (20); 1.5 м; 2.5 тыс.шт/га  
 Селекционная оценка: Нормальные

подрост: 10Е; (20); 1.5 м; 2 тыс.шт/га  
 Селекционная оценка: Нормальные

подрост: 10Е; (20); 1.5 м; 2 тыс.шт/га  
 Селекционная оценка: Нормальные

подрост: 10Е; (20); 1.5 м; 2 тыс.шт/га  
 Селекционная оценка: Нормальные

подрост: 10Е; (20); 1.5 м; 2 тыс.шт/га  
 Селекционная оценка: Нормальные

подрост: 10Е; (20); 1.5 м; 2 тыс.шт/га  
 Селекционная оценка: Нормальные

подрост: 10Е; (20); 1.5 м; 2 тыс.шт/га  
 Селекционная оценка: Нормальные

подрост: 10Е; (20); 1.5 м; 2 тыс.шт/га  
 Селекционная оценка: Нормальные

подрост: 10Е; (20); 1.5 м; 2 тыс.шт/га  
 Селекционная оценка: Нормальные

подрост: 10Е; (20); 1.5 м; 2 тыс.шт/га  
 Селекционная оценка: Нормальные

подрост: 10Е; (20); 1.5 м; 2 тыс.шт/га  
 Селекционная оценка: Нормальные

подрост: 10Е; (20); 1.5 м; 2 тыс.шт/га  
 Селекционная оценка: Нормальные

подрост: 10Е; (20); 1.5 м; 2 тыс.шт/га  
 Селекционная оценка: Нормальные

подрост: 10Е; (20); 1.5 м; 2 тыс.шт/га  
 Селекционная оценка: Нормальные

подрост: 10Е; (20); 1.5 м; 2 тыс.шт/га  
 Селекционная оценка: Нормальные

подрост: 10Е; (20); 1.5 м; 2 тыс.шт/га  
 Селекционная оценка: Нормальные

подрост: 10Е; (20); 1.5 м; 2 тыс.шт/га  
 Селекционная оценка: Нормальные

подрост: 10Е; (20); 1.5 м; 2 тыс.шт/га  
 Селекционная оценка: Нормальные

подрост: 10Е; (20); 1.5 м; 2 тыс.шт/га  
 Селекционная оценка: Нормальные

подрост: 10Е; (20); 1.5 м; 2 тыс.шт/га  
 Селекционная оценка: Нормальные

подрост: 10Е; (20); 1.5 м; 2 тыс.шт/га  
 Селекционная оценка: Нормальные

подрост: 10Е; (20); 1.5 м; 2 тыс.шт/га  
 Селекционная оценка: Нормальные

Участковое лесничество: Песковское

№	Площадь выдела	Состав леса	Высота	Элемент леса	Возраст	Высота	Диаметр	Класс	Группа	Бонитет	Тип леса	Категория зашитности: Земельные зоны				Класс	Хозяйственные мероприятия							
												Полнота	Запас сырья	Запас на выдел, ком	Защитная ценность									
1	2	3	4	5	6	7	8	9	10	11	12	13	14	15	16	17	18	19	20	21	22	23	24	
25	8	7Е1С2Б	1	22	7Е	120	22	24	6	6	3	ЕУРШ	0.4	150	1200	840	1							
26	0.7	9С1Е7Б	1	18	9С	60	18	22	3	3	2	СМЧ	0.8	210	147	132	1							
27	3.4	8Е1С1Б	1	22	8Е	120	22	26	6	6	3	ЕУРШ	0.6	220	748	598	1							
28	18	8Е2С	1	21	8Е	100	21	24	5	5	3	ЕУРШ	0.7	240	4320	3436	1							
29	2.8	10С+Е	1	18	10С	60	18	22	3	3	2	СМЧ	0.8	220	616	616	1							
30	5.5	10С	1	20	10С	95	20	24	5	4	3	СВР	0.8	250	1375	1375	1							
31	1	10С	4	10С	4				0	3	ВУРШ													

подрост: 10Е; (25); 2 м; 1.5 тыс.шт/га  
 Селекционная оценка, Нормальные

подрост: 10Е; (15); 1.5 м; 1 тыс.шт/га

подрост: 10Е; (20); 1.5 м; 1 тыс.шт/га  
 озу: Уч-ки леса вокруг нас.пунктов, садов.товар.  
 Селекционная оценка, Нормальные

подрост: 10Е; (20); 1.5 м; 1 тыс.шт/га  
 озу: Уч-ки леса вокруг нас.пунктов, садов.товар.  
 Селекционная оценка, Нормальные

подрост: 10Е; (20); 2 м; 1 тыс.шт/га  
 озу: Уч-ки леса вокруг нас.пунктов, садов.товар.  
 Селекционная оценка, Нормальные

подрост: 10Е; (20); 2 м; 1 тыс.шт/га  
 озу: Уч-ки леса вокруг нас.пунктов, садов.товар.  
 Селекционная оценка, Нормальные

подрост: 10Е; (20); 2 м; 1 тыс.шт/га  
 озу: Уч-ки леса вокруг нас.пунктов, садов.товар.  
 Селекционная оценка, Нормальные

подрост: 10Е; (20); 2 м; 1 тыс.шт/га  
 озу: Уч-ки леса вокруг нас.пунктов, садов.товар.  
 Селекционная оценка, Нормальные

подрост: 10Е; (20); 2 м; 1 тыс.шт/га  
 озу: Уч-ки леса вокруг нас.пунктов, садов.товар.  
 Селекционная оценка, Нормальные

Культурный, год создания л/к - 2011, Вспашка бородами, Посадка ручная, состояние - Удовлетворительное

63



Участковое лесничество: Песковское

№ выдела	Цель выдела	Состав леса, подлесок, покров, почва, рельеф, особенности выдела, отметка о розлезовом прорех. Наименование категорий неса лес. земель. Хар. лесных культур. Кадастровая оценка.	Высота	Элемент леса	Возраст	Высота	Диаметр	Класс	Группа	Вид	Плотность	Площадь	Категория защитности: Нерестовые леса					Хозяйственные мероприятия	Квартал: 149							
													Полнота	Запас сырья	Класс	Сухостой	Средний			Захламленность						
1	2	3	4	5	6	7	8	9	10	11	12	13	14	15	16	17	18	19	20	21	22	23	24			
1	6	10С	1	15	10С	45	15	16	3	3	2	СМБ	0.7	150	900	500	1									
подрос: 10Е; (15); 1 м; 2 тыс.шт/га подлесок: МЖ Редкий Травяные растения, Ягодники, БРУСНИКА, 5 Особности: Выдел недрозжий																										
2	20	7Е2С1Б+П	1	23	7Е	120	23	26	6	6	3	ЕЧРШ	0.5	200	4000	2800	1									
подрос: 10Е; (15); 1.5 м; 1.5 тыс.шт/га подлесок: Р Редкий Секционная оценка, Нормальные Травяные растения, Ягодники, БРУСНИКА, 10 Особности: Выдел недрозжий																										
3	4.9	9С1Е	1	17	9С	70	17	20	4	3	3	СМБ	0.6	160	784	706	1									
подрос: 10Е; (15); 1 м; 3 тыс.шт/га подлесок: МЖ Редкий Травяные растения, Ягодники, БРУСНИКА, 10 Особности: Выдел проежий, Имеется муравейник																										
4	5.5	10С	1	16	10С	45	16	18	3	3	2	СМЧ	0.7	170	935	935	1									
подрос: 10Е; (15); 1 м; 5 тыс.шт/га подлесок: МЖ Редкий Травяные растения, Ягодники, БРУСНИКА, 10, ЧЕРНИКА, 10 Особности: Выдел проежий																										
5	12	6С4Е+Б	1	23	6С	105	24	32	6	5	3	СМЧ	0.5	190	2280	1368	1									
подрос: 10Е; (15); 1.5 м; 2 тыс.шт/га подлесок: Р Редкий Секционная оценка, Нормальные																										
6	3.1	7Е2С1Б	1	23	7Е	130	22	26	7	6	3	ЕЧРШ	0.5	190	589	412	2									
подрос: 10Е; (15); 1.5 м; 2 тыс.шт/га подлесок: Р Редкий Секционная оценка, Нормальные																										
7	20	10С+Е	1	22	10С	75	22	26	4	4	2	СМЧ	0.6	210	4200	4200	1									
подрос: 10Е; (15); 1.5 м; 2.5 тыс.шт/га																										
8	21	7Е2С1Б	1	22	7Е	105	21	22	6	6	3	ЕЧРШ	0.5	180	3780	2646	2									
подрос: 10Е; (15); 1.5 м; 2 тыс.шт/га подлесок: Р Редкий Секционная оценка, Нормальные																										

с/л

№ выдела	Площадь	Состав леса	Подрост, подрост, покров, почва, рельеф, особенности выдела. Отметка о пологом проиох. Наименование категорий незале. земель. Хар. лесных культур. Кадастровая оценка.	Ярус	Высота	Элемент леса	Возраст	Высота	Диаметр	Класс	Группа	Бонитет	Тип леса	Плотность	Запас сырья, км³			Класс	Запас на выделе, км³		Хозяйственные мероприятия		
															на I га	на выдел	в т.ч. на выдел		с	сухостоя (старого)		редкий	единич. дер.
1	2	3	4	5	6	7	8	9	10	11	12	13	14	15	16	17	18	19	20	21	22	23	24
9	5.9	10С+Е+Б	1 9 10С Е Б	10С	35	9	12	2	2	3	3	СМБ	0.8	100	590	590							
			Травяные растения, Ягодники, БРУСНИКА, 10 Особенности, Выдел проезжий																				
10	1.3	8С2Е+Б	1 5 8С 2Е Б	8С	20	5	6	1	1	3	3	СМБ	0.6	40	52	42							
			Травяные растения, Ягодники, БРУСНИКА, 10 Особенности, Выдел проезжий																				
11	2.8	9С1Е	1 22 9С 1Е	9С	95	22	26	5	4	3	3	СМБ	0.6	210	588	529	1	28					
			подлесок: МЖ Редкий Травяные растения, Ягодники, БРУСНИКА, 10 Особенности, Выдел проезжий																				
12	1.9	6Е+Б	1 6 6Е 4Б	6Е	30	6	6	2	2	4	4	СОСФ	0.5	30	57	34							
			подрост: 10Е; (25): 1.5 м; 4 тыс.шт/га подлесок: МЖ Редкий Травяные растения, Ягодники, БРУСНИКА, 10 Особенности, Выдел непроезжий. Имеется муравейник Селекционная оценка, Нормальные																				
13	6.6	5Е3С2Б	1 22 5Е 3С 2Б	5Е	115	21	24	6	5	4	4	ЕЧРШ	0.7	250	1650	825	2	66					
			подрост: 10Е; (25): 1.5 м; 1 тыс.шт/га подлесок: Р Редкий Травяные растения, Ягодники, ЧЕРНИКА, 20 Особенности, Выдел непроезжий Селекционная оценка, Нормальные																				
14	4.6	8Е2С+Б	1 22 8Е 2С Б	8Е	130	22	24	7	6	3	3	ЕЧРШ	0.7	260	1196	957	1	66					
			подрост: 10Е; (25): 1.5 м; 1.5 тыс.шт/га подлесок: Р Редкий Травяные растения, Ягодники, ЧЕРНИКА, 20 Особенности, Выдел непроезжий Селекционная оценка, Нормальные																				
15	9	10С+Е	1 25 10С Е	10С	125	25	28	7	6	3	3	СМЧ	0.4	160	1440	1440	1						
			подрост: 10Е; (15): 1.5 м; 1 тыс.шт/га подлесок: Р МЖ Редкий Селекционная оценка, Нормальные																				

№ выдела	Площадь	Состав леса, покрытие, почва, рельеф, особенности выдела. Охретка о поименование категорий нецелевой земель. Хар- лесных культур. Календарная оценка.	Высота	Элемент леса	Возраст	Высота	Диаметр	Класс	Группа	Бонитет	Тип леса	Полнота	Запас сырья				Запас на выдел		Хозяйственные мероприятия				
													на I	общий	в т.ч. по со- ставу породам	сумма	сухоср.- то- (старо- го)	редин- ния, дер		сиди- обшая	ликвид а		
1	2	3	4	5	6	7	8	9	10	11	12	13	14	15	16	17	18	19	20	21	22	23	24

16 1.8 8Е1С1Б+П 1 24 8 Е 130 24 26 7 6 3 ЕЧРП 0.6 250 450 360 1 18 18

подрост: 8Е2П; (20); 1 м; 5 тыс шт/га подросток: Р Редкий

Травяные растения: Ягодники, ЧЕРНИКА, 15

Особенности: Выдел непрозрачный. Имеется муравейник

Селекционная оценка: Нормальные

17

7 7Е2С1Б 1 22 7 Е 125 22 24 7 6 3 ЕЧРП 0.7 260 1820 1274 2 364 1 182 3

подрост: 10Е; (25); 1.5 м; 1 тыс шт/га

Травяные растения: Ягодники, ЧЕРНИКА, 20

Особенности: Выдел непрозрачный

Селекционная оценка: Нормальные

18 2.4 7Е1С2Б 1 19 7 Е 120 18 18 6 5 4 ЕБР 0.6 170 408 286 2 41 1 82 3

Особенности: Выдел непрозрачный

Селекционная оценка: Минусовые

19 3 8С2Е+П+Б 1 25 8 С 125 25 32 7 6 3 СМЧ 0.4 160 480 384 1 30 30

2 Е

П

Б

подрост: 8Е2П; (15); 1 м; 5 тыс шт/га подросток: МЖ Р Редкий

Травяные растения: Ягодники, ЧЕРНИКА, 20

Особенности: Выдел прозащитный

Селекционная оценка: Нормальные

20 3.4 6Е3С1Б+П 1 24 6 Е 120 23 26 6 6 3 ЕЧРП 0.5 200 680 408 1 204 1 68 3

3 С

1 Б

П

подрост: 10Е; (15); 1.5 м; 5 тыс шт/га подросток: Р Редкий

Особенности: Полнота неравномерная. Насажение разновозрастное. Размещение подроста групп.

Селекционная оценка: Нормальные



№ выдела	Цели выдела	Состав леса, подлесок, покров, почва, рельеф, особенности выдела	И Выроста леса	Элемент леса	Возраст	Высота	Диаметр	Класс	Группа	Бонитет	Тип леса	Повреждение	Запас сырья, кубм		Запас на выдел, кубм	Хозяйственные мероприятия							
													на I га	в т.ч. по выделу		сухостоя (старого)	редкий	ели-бер	Захламленность	ликвидация			
1	2	3	4	5	6	7	8	9	10	11	12	13	14	15	16	17	18	19	20	21	22	23	24

28 4.9 7Е2С1Б+П 1 23 7Е 120 23 26 6 6 3 ЕЧРП 0.6 240 1176 823 1 49 98

2 С 235 1  
1 Б 118 3  
П

29 1.9 6С4Е-Б 1 23 6С 105 24 32 6 5 3 СМЧ 0.5 190 361 217 1  
4 Е 22 24 В3 144 2  
Б 2

30 11 7Е2С1Б 1 23 7Е 130 22 26 7 6 3 ЕЧРП 0.5 190 2090 1463 2  
2 С 24 36 В3 418 1  
1 Б 90 24 24 подлесок: Р Редкий 209 3

31 2 7Е2С1Б 1 22 7Е 105 21 22 6 6 3 ЕЧРП 0.5 180 360 252 1  
2 С 24 28 В3 72 1  
1 Б 90 23 22 подлесок: Р Редкий 36 3

32 3.6 5Е3С2Б 1 22 5Е 105 21 24 6 6 3 ЕЧРП 0.5 180 648 324 2 36 36  
3 С 23 28 В3 194 1  
2 Б 90 22 24 подлесок: Р Редкий 130 3

33 3.8 7Е2С1Б 1 22 7Е 120 22 24 6 6 3 ЕЧРП 0.6 220 836 585 1  
2 С 24 28 В3 167 1  
1 Б 90 22 22 подлесок: Р Редкий 84 3

подрост: 10Е; (15); 1.5 м; 1.5 тыс шт/га  
Повреждения насаждения: Фитовредители: Береза, стволовая гниль. Средняя поврежденность  
Селекционная оценка: Нормальные

подрост: 10Е; (15); 1.5 м; 2 тыс шт/га  
Селекционная оценка: Нормальные

подрост: 10Е; (15); 1.5 м; 1.5 тыс шт/га  
Селекционная оценка: Нормальные

подрост: 10Е; (10); 1.5 м; 1.5 тыс шт/га  
Особенности: Полнота разновозрастная. Насаждение разновозрастное  
Селекционная оценка: Нормальные

подрост: 10Е; (25); 1.5 м; 1.5 тыс шт/га  
Повреждения насаждения: Фитовредители: Береза, стволовая гниль. Средняя поврежденность  
Селекционная оценка: Нормальные

подрост: 10Е; (15); 1.5 м; 2 тыс шт/га  
Селекционная оценка: Нормальные

Участковое лесничество: Песковское

№ выдела	Площадь	Состав, подрост, подлесок, покров, почва, рельеф, особенности выщелка. Отметка о пологом провале. Наименование категорий леса лес. земель. Хар. лесных культур. Кадастровая оценка.	Яр	Высота	Элемент леса	Возраст	Высота	Древостой	Класс	Группа	Фонет	Тип леса	Площадь	Запас сырья			Класс	Запас на выдел, км			Хозяйственные мероприятия		
														Сумма	в г.ч.	в выдел		общий	сухостоя (старого)	редкий		единич. дер.	Захламленность
1	2	3	4	5	6	7	8	9	10	11	12	13	14	15	16	17	18	19	20	21	22	23	24
3	5	8С1Е1Б	1	17	8С	55	17	16	3	4	2	СМБ	0.8	210	1050	840	1						
					1Е							В2				105	1						
					1Б											105	2						
4	4.1	9С1Б	1	16	9С	55	16	16	3	4	2	СМБ	0.8	190	779	701	1						
					1Б							В2				78	2						
5	2	5С3Е1Б	1	21	5С	75	21	22	4	5	2	СМБ	0.6	200	400	200	1						
					3Е							В3				120	1						
					2Б											80	2						
12	4	50С2Б2Е1С	1	17	50С	40	17	18	4	5	2	ЕЧРШ	0.7	140	560	280	4						
					2Б							В3				112	3						
					2Е											112	2						
					1С											36	1						
13	6	4Е3С3Б	1	12	4Е	40	12	10	2	2	3	ЕЧРШ	0.6	90	540	216	1						
					3С							В3				162							
					3Б											162							
18	14	7С1Е2Б	1	14	7С	45	14	16	3	4	2	ЕЧРШ	0.8	160	2240	1568	1						
					1Е							В3				224	1						
					2Б											448	2						
19	2.1	5Е3С2Б	1	13	5Е	40	13	14	2	2	2	ЕЧРШ	0.6	100	210	105	1						
					3С							В3				63							
					2Б											42							
20	3.5	5Б30С2Е	1	2	5Б	10	2	2	1	1	3	ЕЧРШ	0.8	8	28	14	1						
					30С							В3				8							
					2Е											6							

озу: Уч-ки леса вокруг нас.пунктов, садов.товар.

озу: Уч-ки леса вокруг нас.пунктов, садов.товар.

озу: Уч-ки леса вокруг нас.пунктов, садов.товар.

озу: Уч-ки леса вокруг нас.пунктов, садов.товар.

Секционная оценка: Нормальные

подрост: 10Е; (15); 1.5 м; 2.5 тыс.шт/га

озу: Уч-ки леса вокруг нас.пунктов, садов.товар.

подрост: 10Е; (20); 1.5 м; 1 тыс.шт/га

озу: Уч-ки леса вокруг нас.пунктов, садов.товар.

озу: Уч-ки леса вокруг нас.пунктов, садов.товар.

Участковое лесничество: Дудейское

№ выдела	Площадь	Состав леса, подлесок, покров, почва, рельеф, особенности выдела. Отметка о происхождении. Категория именованье категорий нецелев. земель. Хар. лесных культур. Кадастровая оценка.	Ярса	Высота	Элемент леса	Возраст	Высота	Диаметр	Класс	Фрунта	Бонитет	Тип леса	Полнота	Запас сырья, ком			Запас на выделе, ком			Хозяйственные мероприятия	Квартал: 19		
														на 1 га	общий на выдел	в г.ч. по составу пород	сумма плошадей	редни	единач. дер			сухостоя (старого)	Захламленность
1	2	3	4	5	6	7	8	9	10	11	12	13	14	15	16	17	18	19	20	21	22	23	24
11	10	7Б3ОС+Е	1	7 Б	3 ОС	25	7	6	3	3	4	ЕДМ	0.7	40	400	280	3						
					Е							В4				120	4						
12	22	7Б1ОС2Е	1	13 7 Б	1 ОС	30	13	14	3	3	2	ЕЧРШ	0.7	80	1760	1232	2						
					2 Е							В3				176	3						
																352	1						
13	3.5	10Б	1	9 10 Б		25	9	10	3	3	3	ЕДМ	0.7	50	175	175	3						
					2 Е							В4											
14	32	8Б2Е	1	14 8 Б	2 Е	35	14	14	4	3	2	ЕЧРШ	0.7	90	2880	2304	2						
												В3				576	1						
15	9	8Б2ОС+Е	1	14 8 Б	2 ОС	35	14	12	4	3	2	ЕЧРШ	0.7	90	810	648	2						
					Е							В3				162	3						
16	5.7	7ЕЗБ	1	18 7 Е		85	18	22	5	6	3	ЕЧРШ	0.6	160	912	638	1						
					3 Б							В3				274	2						
17	1.7	5Е5Б	1	18 5 Е		85	18	22	5	6	3	ЕЧРШ	0.6	160	272	136	1						
					5 Б							В3				136	2						
18	20	6Б3ОС1ИВД	1	14 6 Б	3 ОС	35	14	12	4	3	2	ЕК	0.8	100	2000	1200	3						
					1 ИВД							С3				600	3						
																200	4						
19	23	7Б2ОС1ИВД+Е	1	14 7 Б	2 ОС	35	14	14	4	3	2	ЕК	0.8	100	2300	1610	2						
					1 ИВД							С3				460	3						
					Е											230	4						

Сплошная рубка (100%)  
Сохранение подроста

Сплошная рубка (100%)  
Сохранение подроста

Прореживание (30%)

Прореживание (30%)



№ выдела	Целевая функция	Состав леса, подлесок, покров, почва, рельеф, особенности выдела. Отметка о происхождении, наименование категории нецелевой земли, Хар. лесных культур, Кадастровая оценка.	Высота	Элемент леса	Возраст	Высота	Диаметр	Класс	Группа	Бонитет	Тип леса	Площадь	Запас сырья				Класс	Запас на выдел, кмб			Хозяйственные мероприятия			
													на I	общий	на выдел	в т.ч. на выдел		сучковатый (старого)	средний	сидячий		Захламленность	общая	ликвидная
1	2	3	4	5	6	7	8	9	10	11	12	13	14	15	16	17	18	19	20	21	22	23	24	
20	19	8БЮС1Е	1	12	8 Б	35	12	14	4	3	3	ЕЧРШ	0.8	90	1710	1368	3						Прореживание (30%)	
					1 ОС		12	14				В3				171	3							
					1 Е		11	14								171	2							
21	23	8Е2Б	1	18	8 Е	80	18	24	4	5	3	ЕЧРШ	0.7	190	4370	3496	1	230						
					2 Б	60	18	22				В3				874	2							
22	20	7Е3Б	1	20	7 Е	80	19	24	4	5	3	ЕК	0.7	220	4400	3080	1							
					3 Б	21	24					С3				1320	2							
23	8.4	6Б4Е	1	22	6 Б	100	22	26	10	7	3	ЕК	0.8	220	1848	1109	2						Равн. постел. рубка (30%)	
					4 Е							С3				739	1							
24	29	6Б4Е	1	20	6 Б	85	20	24	9	7	3	ЕЧРШ	0.8	180	5220	3132	1						Равн. постел. рубка (30%)	
					4 Е							В3				2088	2							
25	4.4	8Б2ОС	1	18	8 Б	55	18	18	6	5	3	ЕЧРШ	0.7	140	616	493	2							
					2 ОС	19	22					В3				123	3							
26	4.4	10Е	1	19	10 Е	90	19	24	5	6	3	ЕЧРШ	0.6	170	748	748	1						Сплошная рубка (100%) Минерализация	
												В3												
27	8.4	6Е1П3Б	1	22	6 Е	120	22	26	6	6	3	СРГ	0.6	210	1764	1058	3							
					1 П	21	26					Д4				176	2							
					3 Б	80	22	24								529	2							
28	1	Река																						
29	1	Дорога автооб.																						

Земли линейного протяжения: ширина - 2 м, протяженность - 2.6 км

Дорога автооб. грунтовые

Земли линейного протяжения: ширина - 4 м, протяженность - 1.7 км, Состояние удовлетворительное, Лесохозяйственная