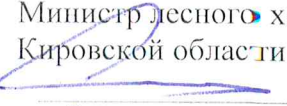


Утверждаю:
Министр лесного хозяйства
Кировской области

С.В.Салин
« 03 » сентября 2018 г.

Акт
лесопатологического обследования № 62

лесных насаждений Уржумского лесничества (лесопарка)
министерства лесного хозяйства Кировской области
(субъект Российской Федерации)

Способ лесопатологического обследования: 1. Визуальный
2. Инструментальный

Место проведения

Участковое лесничество	Урочище (дача)	Квартал (кварталы)	Выдел (выделы)	Площадь, га
Уржумское		10	11,12	8,0

Лесопатологическое обследование проведено на общей площади 8,0 га.

Лесоустройство 2013 года.
Аренда ИП Сухих В.М. договор аренды № 31-17 от 15.10.08 г.

Ведомость
лесных участков с выделенными несоответствиями
таксационным описаниям

Источники данных	Год проверки	Номер квартала	Номер выдела	Площадь выдела, га	Целевое назначение лесов	Категория защитных лесов	Номер выдела	Площадь выдела, га	Таксационная характеристика										Заложено пробных площадей	
									Состав	порода	возраст	средняя высота, м	средний диаметр, см	тип леса	тип условий	полнота	бонитет	запас, куб. м/га	количество шт.	общая площадь, га
Ф	2013	10	11	4,6	защитные	Леса водоохранн ных зон	1	4,6	9Е1П+ОЛ С+Е+П	Е	10 5	25	28	К	С3	0,6	2	260		
ТО	2013	10	12	3,4	защитные	л/л части зел зон	1	3,4	8Е2П+ Ос	Е	80	21	22	К	С3	0,8	2	270		
Ф	2013	10	12	3,4	защитные	л/л части зел зон	1	3,4	8Е2П	Е	80	21	22	К	С3	0,1	2	270		

ТО - таксационные описания
Ф - фактическая характеристика лесного насаждения

Исполнитель работ по проведению лесопатологического обследования:

ФИО _____ Тулмачев В.П. _____

Подпись 

Результаты проведения лесопатологического обследования лесных насаждений за июль 20 17 г. (месяц)

Объект Российской Федерации Кировская область . Лесничество (лесопарк) _____
 Участковое лесничество Уржумское . Урочище (лесная дача) _____
 ИП Сухих В.М. Договор аренды №31-17 от 15.10.08 _____
 Уржумское _____

№	Квартал	Выдел	Площадь выдела, га	Целевое назначение лесов	Категория защитных лесов	№ лесопатологического выдела	Площадь лесопатологического выдела, га	Таксационная характеристика лесного насаждения										Распределение деревьев по категориям состояния, % от запаса										Признаки повреждения деревьев	Доля поврежденных деревьев, %	Причина ослабления, повреждения	Подлежит рубке, %	Назначенные мероприятия	
								состав	порода	возраст	средняя высота, м	средний диаметр, см	тип леса	полнота	бонитет	запас, куб. м/га	Число деревьев на пробе, шт.	без признаков ослабления	ослабленные	сильно ослабленные	усыхающие	свежий сухостой	старый сухостой	свежий ветровал	старый ветровал	свежий бурелом	старый бурелом					аварийные деревья	вид
1	2	3	4	5	6	7	8	9	10	11	12	13	14	15	16	17	18	19	20	21	22	23	24	25	26	27	28	29	30	31	32	33	34
10	11	4,6	Защитные	Леса водоохраных зон	1	4,6	9Е1П	Е	105	25	28	КСЗ	0,1*	2	260	0	10	0	0	0	10	10	0	50	0	20	0	обрыв корней, слом ствола	90	ветровал, бурелом 2013	90	0	0
10	12	3,4	Защитные	Леса водоохраных зон	2	3,4	8П2Е	П	80	21	22	КСЗ	0,1*	2	270	0	10	0	0	0	10	10	0	50	0	20	0	обрыв корней, слом ствола	90	ветровал, бурелом 2013	90	0	0

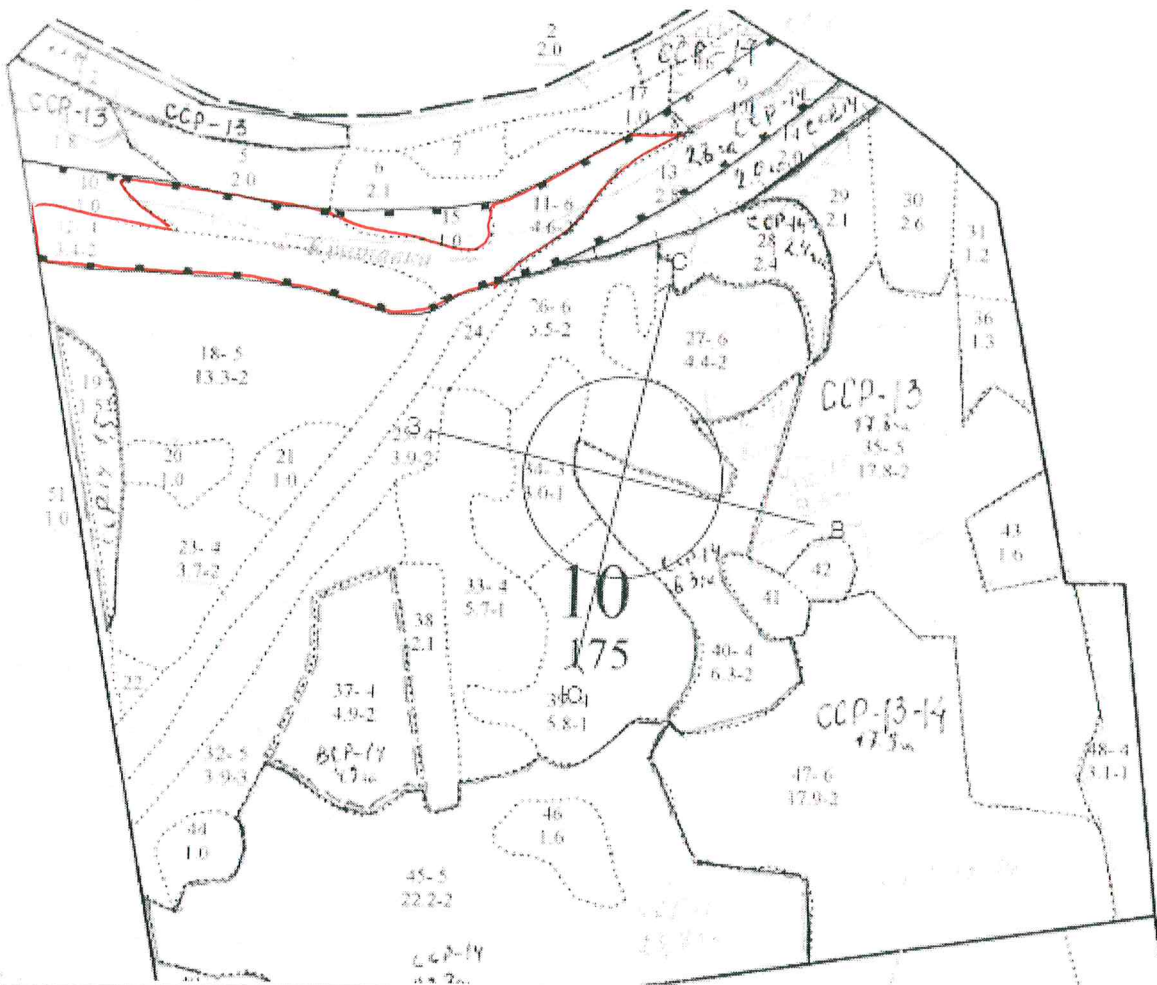
Исполнитель работ по проведению лесопатологического обследования:

Ф.И.О. Тукмачев В.П. Подпись 

Дата составления документа 24.07.2017 Телефон 89127380889

Абрис участка в квартале 10 выдела 11,12 без назначения СОМ площади 8,0 га

М 1:10000



№ выдела	Сплошной перечет				
	№ ленты (площадки)	длина, м	ширина, м	радиус, м	площадь, га
	-	-	-	-	

Номера точек	Координаты	Румбы линий	Длина, м
1	57 07.096 49 53.778		
2	57 07.085 49 54.318		
3	57.07.217 49 54.522		
4	57 07.146 49 53.859		

Условные обозначения:

- лесопатологическое обследование участка

Исполнитель работ по проведению лесопатологического обследования:

Ф.И.О. Тукмачев В.П. Подпись 

Дата составления документа 24.07.2017 Телефон 9127380889

11/4 2013 г.

Участковое лесничество: Удзунское участковое лесничество

Категория заповности: Леса водохранимая зона

Квартал: 10

№ участка	Площадь	Состав: Подрост, подлесок, похорова, почва, рельеф, особенности выдела. Отметка о по-ролевом проходе. Наименование категории леса: землев. Хар-лесных культур. Када-стровая оценка	Яркость	Высота	Элемент леса	Возраст	Высота	Диаметр	Класс	Группа	Восстановительность	Тип леса	Полноценность	Запас сырья	Запас древесины	Класс	Запас на выдел. км			Хозяйственные мероприятия			
																	сухо-стой (старого)	редин	ели-бер		Захламленность	ликвидация	
1	2	3	4	5	6	7	8	9	10	11	12	13	14	15	16	17	18	19	20	21	22	23	24
8	0.2	4Е2П1:С3ОС	1	22	4Е	65	20	22	4	4	2	К	0.7	250	50	20	2	3					
		подрост: 8Е2П1: (15): 1 м. 1 тыс. шт/га подлесок: Р.Реликий																					
9	1	7Е3П1	1	19	7Е	65	19	22	4	4	2	К	0.7	200	200	140	2	2					
		подрост: 10Е+П1: (25): 2 м. 1.5 тыс. шт/га Особенности: Полнота неравномерная																					
10	1	ЛПВЕ+С	1	20	7П	70	20	22	4	4	2	К	0.7	230	230	161	2	2				10	
		подрост: 5Е5П1: (30): 1.5 м. 2.5 тыс. шт/га																					
11	4.6	9Е1П+ОЛС+Е+П	1	25	9Е	105	25	28	6	6	2	К	0.6	260	1196	1076	2	2	69				
		ОЛС Е П																					
12	3.4	8П2Е+ОС	1	21	8П1	80	21	22	4	4	2	К	0.8	270	918	734	2	2	68				
		подрост: 6Е4П1: (30): 2 м. 1.5 тыс. шт/га ОС																					
13	2.8	5Е1П2ОЛЧ2ОС	1	23	5Е	95	23	26	5	5	2	К	0.5	200	560	280	2	2					
		подрост: 7Е3П1: (30): 1.5 м. 2 тыс. шт/га																					
15	1	6Е4П1+С	1	19	6Е	65	19	20	4	4	2	К	0.7	200	200	120	2	2	15				
		подрост: 8Е2П1: (20): 1.5 м. 1.5 тыс. шт/га подлесок: ЧР Р. Ж. Средний С																					

ССР-14 10 кв

ССР-15 04 кв

ССР-14 - 2, 3 кв

Утверждаю министр
лесного хозяйства
(должность)

Салин С.В.
(фамилия, имя, отчество)
(подпись)



Акт № 5

несоответствия данных государственного лесного реестра натурному обследованию

г. Уржум
(населенный пункт)

24.07.2017
(дата)

Тукмачев В.П.-инженер-лесопатолог КОГКУ «Кировлесцентр»
(Ф.И.О., должности и наименования организаций лиц, проводивших обследование)
Зяблицев Е.А. участковый лесничий КОГКУ «Кировлесцентр»

провели натурное обследование лесного участка, в целях:
определения лесопатологического и санитарного состояния

При обследовании уточнены данные лесного реестра и установлено:

1. Участок расположен в лесах Уржумского лесничества,
в кварталах № 10 выделах 11,12
Субъект Российской Федерации Кировская область

Муниципальный район Уржумский

1. Подразделение лесов по целевому назначению защитные

2. Категория защитных лесов леса зеленых зон

3. Общая площадь участка 8,0 га,

в том числе:

лесных земель 8,0 га

из них: покрытых лесной растительностью _____ га

не покрытых лесом _____ га

в том числе несомкнувшихся лесных культур _____ га

нелесных земель _____ га

из них: пашни _____ га

сенокосов _____ га

пастбищ _____ га

вод _____ га

прочих земель _____ га.

4. Таксационное описание по материалам государственного лесного реестра:

Наименование лесничества	№ квартала	№ выдела	Площадь, га	Состав насаждения	Класс возраста ----- возраст, лет	Бонитет	Полнота	Общий запас древесины, куб. м
Уржумское	10	11	4,6	9Е1П+Олс+Е+П	4/105	2	0,6	260
Уржумское	10	12	3,4	8Е2П+Ос	4/80	2	0,8	270
Итого			8,0					

5. Таксационное описание по результатам обследования

Наименование лесничества	№ квартала	№ выдела	Площадь, га	Состав насаждения	Класс возраста ----- возраст, лет	Бонитет	Полнота	Общий запас древесины, куб. м
Уржумское	10	11	4,6	9Е1П	4/105	2	0,1	260
Уржумское	10	12	3,4	8Е2П	4/80	2	0,1	270
Итого			8,0					

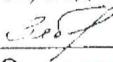
6. Участок _____ не имеет _____ особо защитное значение, выражающееся в следующем:
(имеет или не имеет)

7. Лесохозяйственные особенности участка _____

8. При составлении акта сделаны следующие замечания и предложения

Лица, проводившие обследование:

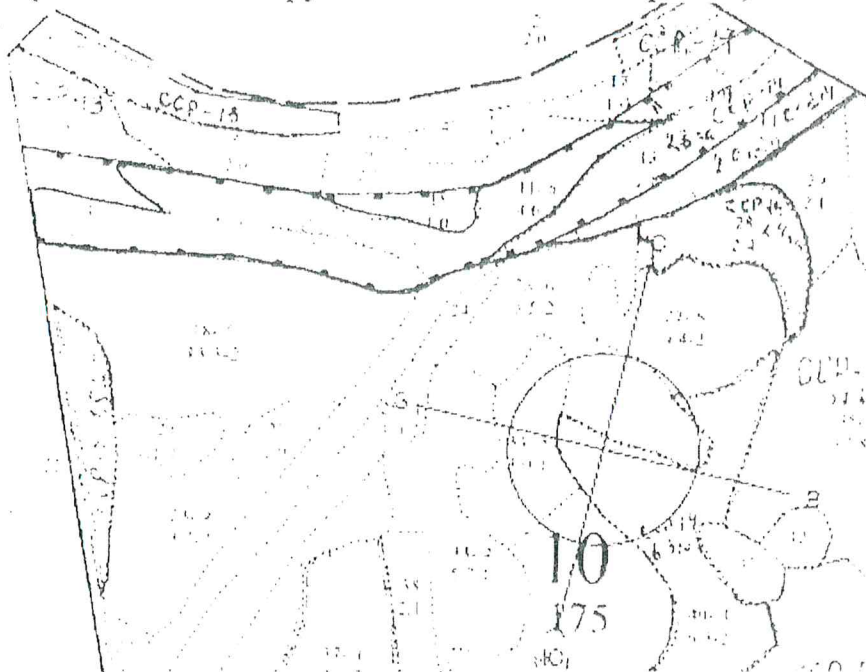
Тукмачев В.П. 
(Ф.И.О., подпись)

Зяблицев Е.А. 
(Ф.И.О., подпись)

Неотъемлемой частью настоящего акта является чертеж лесного участка

Приложение
к акту несоответствия
данных государственного
лесного реестра
натурному обследованию
от 24.07.2017 № _____

Чертеж лесного участка
(по данным инструментальной съемки границ)



Масштаб: 1:10000

Данные инструментальной
съемки границ участка

Площадь участка 8,0
га


Номера точек	Координаты	Румбы линий	Длина, м
1	57 07.096 49 53.778		
2	57 07.085 49 54.318		
3	57.07.217 49 54.522		
4	57 07.146 49 53.859		

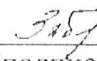
Подписи:

Лица, проводившие обследование

Инженер-лесопатолог
(должность)

Участковый лесничий
(должность)


(подпись, печать)


(подпись, печать)

Тукмачев В.П.
(Ф.И.О.)

Зяблицев Е.А.
(Ф.И.О.)