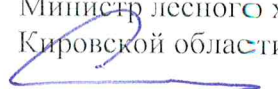


Утверждаю:  
Министр лесного хозяйства  
Кировской области  
 С.В.Салин  
« 29 » марта 2018 г.

## Акт лесопатологического обследования № 59

лесных насаждений Омутнинское лесничества (лесопарка)  
министерства лесного хозяйства Кировской области  
(субъект Российской Федерации)

Способ лесопатологического обследования: 1. Визуальный   
2. Инструментальный

### Место проведения

Участковое лесничество	Урочище (дача)	Квартал (кварталы)	Выдел (выделы)	Площадь, га
Лупейское		19	21	21,5
Лупейское		19	22	12,2
Лупейское		19	27	8,4
Лупейское		19	37	25,4

Лесопатологическое обследование проведено на общей площади 67,5 га.

Лесоустройство 2013 года

Аренда АО «Нововятский лесоперерабатывающий комбинат» договор аренды № 20-29 от 29.03.2010

2. Инструментальное лесопатологическое обследование лесного участка в квартале 19 выдел 21 Лупейского участкового лесничества Омутнинского лесничества. Аренда АО «Новоятский лесоперерабатывающий комбинат» по договору аренды № 20-29 от 29.03.2010 года.

2.1. На площади 21,5 га фактическая таксационная характеристика лесных насаждений соответствует (не соответствует) таксационному описанию (нужное подчеркнуть). Причины несоответствия: в результате ветровала, бурелома более 35% в насаждениях снижена полнота

Ведомость лесных участков с выявленными несоответствиями таксационным описаниям приведена в приложении 1 к Акту

2.2. Состояние насаждений: **с нарушенной устойчивостью**

**с утраченной устойчивостью**

Причины повреждения:

Основная причина ослабления: повреждение свежим ветровалом, буреломом; ветровал и бурелом прошлых лет

Дополнительные причины ослабления:

Описание повреждений насаждений:

Основные признаки ослабления: обрыв корней, вывалы; сломы в средней части ствола и нижней части кроны

Дополнительные признаки ослабления:

В том числе:

заселено (отработано) стволовыми вредителями

Вид вредителя	Порода	Встречаемость, %		Степень заселения лесного насаждения (слабая, средняя, сильная)
		заселённых деревьев	отработанных деревьев	
-	-	-	-	-

повреждено огнем

Порода	Вид пожара	Состояние корневых лап		Состояние корневой шейки		Подсушивание луба	
		% поврежденных огнём корней	% деревьев с данным повреждением	ожог корневой шейки по окружности (1/4; 2/4; 3/4; более 3/4)	% деревьев с данным повреждением	по окружности (1/4; 2/4; 3/4; более 3/4)	% деревьев с данным повреждением
-	-	-	-	-	-	-	-

заражено болезнями

Вид	Порода	Встречаемость (% заражённых деревьев)	Степень поражения лесного насаждения (слабая, средняя, сильная)

Выборке подлежит, % деревьев от общего запаса насаждения:

Категории санитарного состояния	Подлежит выборке по санитарному состоянию, %	Причины назначения
здоровых	-	
ослабленных	-	
сильно ослабленных	-	
усыхающих	-	
свежего сухостоя	-	
в т.ч. свежего ветровала	9	
свежего бурелома	8	
старого сухостоя	24	
в т.ч. старого ветровала	14	
старого бурелома	10	
аварийных деревьев	-	
Итого:	41	

Полнота лесного насаждения после уборки деревьев, подлежащих рубке, составит **0.4**;

Критическая полнота для данной категории лесных насаждений составляет: **0.5**

## ЗАКЛЮЧЕНИЕ

С целью предотвращения негативных процессов или ущерба от их воздействия назначено:

*Обследованные (в соответствии с п. 46 Порядка проведения лесопатологических обследований и форма акта лесопатологического обследования (Приказ Минприроды России от 16.09.2016 № 480) лесные перестойные насаждения ели утратили биологическую устойчивость в результате негативного воздействия ветра. В обследуемых насаждениях наблюдается вываливание участков древостоя (групповой ветровал), отмечены сломы в средней части стволов и нижней части кроны. Общее количество повреждённых ветром деревьев составляет более 35 % от общего запаса насаждений. В связи с угрозой полной гибели насаждения и возникновения очагов вредных организмов (стволовые вредители, болезни) рекомендуется в данных насаждениях провести санитарно-оздоровительные мероприятия в виде сплошных санитарных рубок.*

*руководствуясь ч. 4 статьи 17 Лесного кодекса РФ, а также п. 38, 40 Правил осуществления мероприятий по предупреждению распространения вредных организмов (Приказ Минприроды России от 12.09.2016 № 470), рекомендуется провести санитарно-оздоровительные мероприятия в виде сплошной санитарной рубки, т.к. полнота насаждения, после удаления деревьев, подлежащих рубке, снизится ниже критического значения (0.5) установленного для еловых насаждений в эксплуатационных лесах.*

Участковое лесничество	Урочище (дача)	Квартал	Выдел	Площадь выдела, га	Вид мероприятия	Площадь мероприятия, га	Запас на выдел, подлежащий рубке, куб.м.	Крайние сроки проведения
Лупейское		19	21	23,0	ССР	21,5	4085	2018 год

Меры по обеспечению возобновления: *содействие естественному возобновлению леса путем сохранения елово-пихтового подростa.*

Мероприятия, необходимые для предупреждения заражения или повреждения смежных насаждений: *своевременная вывозка заготовленной древесины, очистка лесосек путём сбора порубочных остатков в кучи и валы; комбинированный способ очистки мест рубок.*

Сведения для расчёта степени повреждения:

год образования старого ветровала, бурелома – 2015-2016 гг.;

основная причина повреждения древесины: *ветровал, бурелом 2017г; ветровал и бурелом прошлых лет.*

Дата проведения обследования: 10 ноября 2017 года.

Исполнители работ по проведению лесопатологического обследования:

Инженер-лесопатолог Слободского лесничества КОГКУ «Кировлесцентр»-

С.В.Богданов

Лесничий Лупейского участкового лесничества  
Омутнинского лесничества-

А.Г.Карпов

Ведомость перечета деревьев назначенных в рубку

ВРЕМЕННАЯ ПРОБНАЯ ПЛОЩАДЬ N 1

Субъект Российской Федерации Кировская область.

Лесничество (лесопарк) Лупейское. Квартал 19. Выдел 21 .

Площадь 21,5 га.

Номер очага вредных организмов      -     . Размер пробной площади 1,8 га.

Таксационная характеристика:

тип леса Ч/ВЗ; состав 8Е2Б; возраст 80; бонитет 3;

полнота 0,7; запас на га 220; возобновление.

Время и причина ослабления лесного насаждения:

Ветровал, бурелом

Тип очага вредных организмов: эпизодический, хронический (подчеркнуть).

Фаза развития очага вредных организмов: начальная, нарастания численности, собственно вспышка, кризис (подчеркнуть).

Состояние лесного насаждения, намечаемые мероприятия:

Насаждение с утраченной устойчивостью, рекомендуется проведение сплошной санитарной рубки.

Исполнитель работ по проведению лесопатологического обследования:

ФИО С.В.Волданов

Подпись



Дата составления документа 10.11.2017г. Телефон 8(83362)4-20-13



2. Инструментальное лесопатологическое обследование лесного участка в квартале 19 выдел 22 Лупейского участкового лесничества Омутнинского лесничества. Аренда АО «Нововятский лесоперерабатывающий комбинат» по договору аренды № 20-29 от 29.03.2010 года.

2.1. На площади 12,2 га фактическая таксационная характеристика лесных насаждений соответствует (не соответствует) таксационному описанию (Нужное подчеркнуть). Причины несоответствия: в результате ветровала, бурелома более 35% в насаждениях снижена полнота

Ведомость лесных участков с выявленными несоответствиями таксационным описаниям приведена в приложении 1 к Акту

2.2. Состояние насаждений: с нарушенной устойчивостью

с утраченной устойчивостью

V

Причины повреждения:

Основная причина ослабления: повреждение свежим ветровалом, буреломом; ветровал и бурелом прошлых лет

Дополнительные причины ослабления:

Описание повреждений насаждений:

Основные признаки ослабления: обрыв корней, вывалы; сломы в средней части ствола и нижней части кроны

Дополнительные признаки ослабления:

В том числе:

заселено (отработано) стволовыми вредителями

Вид вредителя	Порода	Встречаемость, %		Степень заселения лесного насаждения (слабая, средняя, сильная)
		заселённых деревьев	отработанных деревьев	
-	-	-	-	-

повреждено огнем

Порода	Вид пожара	Состояние корневых лап		Состояние корневой шейки		Подсушивание луба	
		% поврежденных огнём корней	% деревьев с данным повреждением	ожог корневой шейки по окружности (1/4; 2/4; 3/4; более 3/4)	% деревьев с данным повреждением	по окружности (1/4; 2/4; 3/4; более 3/4)	% деревьев с данным повреждением
-	-	-	-	-	-	-	-

заражено болезнями

Вид	Порода	Встречаемость (% заражённых деревьев)	Степень поражения лесного насаждения (слабая, средняя, сильная)

Выборке подлежит, % деревьев от общего запаса насаждения:

Категории санитарного состояния	Подлежит выборке по санитарному состоянию, %	Причины назначения
здоровых	-	
ослабленных	-	
сильно ослабленных	-	
усыхающих	-	
свежего сухостоя	16	
в т.ч. свежего ветровала	6	
свежего бурелома	10	
старого сухостоя	24	
в т.ч. старого ветровала	12	
старого бурелома	12	
аварийных деревьев		
Итого:	40	

Полнота лесного насаждения после уборки деревьев, подлежащих рубке, составит **0.4**;

Критическая полнота для данной категории лесных насаждений составляет: **0.5**

## ЗАКЛЮЧЕНИЕ

С целью предотвращения негативных процессов или ущерба от их воздействия назначено:

*Обследованные (в соответствии с п. 46 Порядка проведения лесопатологических обследований и форма акта лесопатологического обследования (Приказ Минприроды России от 16.09.2016 № 480) лесные перестойные насаждения ели утратили биологическую устойчивость в результате негативного воздействия ветра. В обследуемых насаждениях наблюдается вываливание участков древостоя (групповой ветровал), отмечены сломы в средней части стволов и нижней части кроны. Общее количество повреждённых ветром деревьев составляет более 35 % от общего запаса насаждений. В связи с угрозой полной гибели насаждения и возникновения очагов вредных организмов (стволовые вредители, болезни) рекомендуется в данных насаждениях провести санитарно-оздоровительные мероприятия в виде сплошных санитарных рубок.*

*руководствуясь ч. 4 статьи 17 Лесного кодекса РФ, а также п. 38, 40 Правил осуществления мероприятий по предупреждению распространения вредных организмов (Приказ Минприроды России от 12.09.2016 № 470), рекомендуется провести санитарно-оздоровительные мероприятия в виде сплошной санитарной рубки, т.к. полнота насаждения, после удаления деревьев, подлежащих рубке, снизится ниже критического значения (0.5) установленного для еловых насаждений в эксплуатационных лесах.*

Участковое лесничество	Урочище (дача)	Квартал	Выдел	Площадь выдела, га	Вид мероприятия	Площадь мероприятия, га	Запас на выдел, подлежащий рубке, кбм.	Крайние сроки проведения
Лупейское		19	22	20,0	ССР	12,2	2684	2018 год



Меры по обеспечению возобновления: *содействие естественному возобновлению леса путем сохранения елово-пихтового подроста.*

Мероприятия, необходимые для предупреждения заражения или повреждения смежных насаждений: *своевременная вывозка заготовленной древесины, очистка лесосек путём сбора порубочных остатков в кучи и валы; комбинированный способ очистки мест рубок.*

Сведения для расчёта степени повреждения:

год образования старого ветровала, бурелома – 2015-2016 гг.;

основная причина повреждения древесины: *ветровал, бурелом 2017г; ветровал и бурелом прошлых лет.*

Дата проведения обследования: 10 ноября 2017 года.

Исполнители работ по проведению лесопатологического обследования:

Инженер-лесопатолог Слободского лесничества КОГКУ «Кировлесцентр»-



С.В.Богданов

Лесничий Лупейского участкового лесничества  
Омутнинского лесничества-



А.Г.Карпов

Ведомость перечета деревьев назначенных в рубку

ВРЕМЕННАЯ ПРОВНАЯ ПЛОЩАДЬ N 2

Субъект Российской Федерации Кировская область.

Лесничество (лесопарк) Лупейское. Квартал 19. Выдел 22 .

Площадь 12,2 га.

Номер очага вредных организмов      -     . Размер пробной площади 1,2 га.

Таксационная характеристика:

тип леса Ч/ВЗ; состав 7ЕЗВ; возраст 80; бонитет 3;

полнота 0,7; запас на га 220; возобновление.

Время и причина ослабления лесного насаждения:

Ветровал, бурелом

Тип очага вредных организмов: эпизодический, хронический (подчеркнуть).

Фаза развития очага вредных организмов: начальная, нарастания численности, собственно вспышка, кризис (подчеркнуть).

Состояние лесного насаждения, намечаемые мероприятия:

Насаждение с утраченной устойчивостью, рекомендуется проведение сплошной санитарной рубки.

Исполнитель работ по проведению лесопатологического обследования:

ФИО С.В.Ботданов

Подпись



Дата составления документа 10.11.2017г. Телефон 8(83362)4-20-13

## ВЕДОМОСТЬ ПЕРЕЧЕТА ДЕРЕВЬЕВ

Порода: Ель

Ступени толщины см	Количество деревьев по категориям состояния, шт.																Всего деревьев по ступеням толщины	
	I	II	III	IV		V		VI			ветровал, бурелом			аварийные деревья			шт.	в том числе подлежа т рубке, %
				НЗ	З	НЗ	З	НЗ	З	О	НЗ	З	О	НЗ	З	О		
1	2	3	4	5	6	7	8	9	10	11	12	13	14	15	16	17	18	19
16																		
20	27	17	5										28				77	
24	39	14	20										59				132	
28	28	30	12										41				111	
32																		
36																		
40																		
Итого, шт.	94	61	37											128			320	
Итого, %	29	19	12											40				40

Примечание: НЗ - незаселенное, З - заселенное, О - отработанное вредителями.

Порода: береза

Ступени толщины см	Количество деревьев по категориям состояния, шт.																Всего деревьев по ступеням толщины	
	I	II	III	IV		V		VI			ветровал, бурелом			аварийные деревья			шт.	в том числе подлежат рубке, %
				НЗ	З	НЗ	З	НЗ	З	О	НЗ	З	О	НЗ	З	О		
1	2	3	4	5	6	7	8	9	10	11	12	13	14	15	16	17	18	19
16	1	1																
20	8	4																
24	5	2																
28																		
32																		
36																		
40																		
Итого, шт.	14	7															21	
Итого, %	65	35															100	0

2. Инструментальное лесопатологическое обследование лесного участка в квартале 19 выдел 27 Лупейского участкового лесничества Омутнинского лесничества.

**2. Инструментальное лесопатологическое обследование лесного участка в квартале 19 выдел 27 Лупейского участкового лесничества Омутнинского лесничества.**

2.1. На площади 8,4 га фактическая таксационная характеристика лесных насаждений соответствует (не соответствует) таксационному описанию (нужное подчеркнуть). Причины несоответствия: *в результате ветровала, бурелома более 35% в насаждениях снижена полнота*

Ведомость лесных участков с выявленными несоответствиями таксационным описаниям приведена в приложении 1 к Акту

2.2. Состояние насаждений: **с нарушенной устойчивостью**  **с утраченной устойчивостью**

Причины повреждения:

Основная причина ослабления: повреждение свежим ветровалом, буреломом; ветровал и бурелом прошлых лет

Дополнительные причины ослабления:

Описание повреждений насаждений:

Основные признаки ослабления: обрыв корней, вывалы; сломы в средней части ствола и нижней части кроны

Дополнительные признаки ослабления:

В том числе:

заселено (отработано) стволовыми вредителями

Вид вредителя	Порода	Встречаемость, %		Степень заселения лесного насаждения (слабая, средняя, сильная)
		заселённых деревьев	отработанных деревьев	
-	-	-	-	-

повреждено огнем

Порода	Вид пожара	Состояние корневых лап		Состояние корневой шейки		Подсушивание луба	
		% поврежденных огнём корней	% деревьев с данным повреждением	ожог корневой шейки по окружности (1/4; 2/4; 3/4; более 3/4)	% деревьев с данным повреждением	по окружности (1/4; 2/4; 3/4; более 3/4)	% деревьев с данным повреждением
-	-	-	-	-	-	-	-

заражено болезнями

Вид	Порода	Встречаемость (% заражённых деревьев)	Степень поражения лесного насаждения (слабая, средняя, сильная)

Выборке подлежит, % деревьев от общего запаса насаждения:

Категории санитарного состояния	Подлежит выборке по санитарному состоянию, %	Причины назначения
здоровых	-	
ослабленных	-	
сильно ослабленных	-	
усыхающих	-	
свежего сухостоя	-	
в т.ч. свежего ветровала	9	
свежего бурелома	8	
старого сухостоя	29	
в т.ч. старого ветровала	18	
старого бурелома	11	
аварийных деревьев	-	
Итого:	46	

Полнота лесного насаждения после уборки деревьев, подлежащих рубке, составит **0.3**;  
Критическая полнота для данной категории лесных насаждений не лимитируется.

### ЗАКЛЮЧЕНИЕ

С целью предотвращения негативных процессов или ущерба от их воздействия назначено:

*В обследуемом насаждении наблюдается вываливание участков древостоя (групповой ветровал), отмечены сломы в средней части стволов и нижней части кроны. Общее количество повреждённых ветром деревьев составляет 46 % от общего запаса насаждений. В связи с этим рекомендуется в данных насаждениях провести санитарно-оздоровительные мероприятия в виде выборочных санитарных рубок.*

Участковое лесничество	Урочище (дача)	Квартал	Выдел	Площадь выдела, га	Вид мероприятия	Площадь мероприятия, га	Запас на выдел, подлежащий рубке, кбм.	Крайние сроки проведения
Лупейское		19	27	8,4	ВСП	8,4	811	2018 года

Меры по обеспечению возобновления: *содействие естественному возобновлению леса путем сохранения елово-пихтового подростка.*

Мероприятия, необходимые для предупреждения заражения или повреждения смежных насаждений: *своевременная вывозка заготовленной древесины, очистка лесосек путём сбора порубочных остатков в кучи и валы; комбинированный способ очистки мест рубок.*

Сведения для расчёта степени повреждения:

год образования старого ветровала, бурелома – 2015-2016 гг.;

основная причина повреждения древесины: *ветровал, бурелом 2017г; ветровал и бурелом прошлых лет.*

Дата проведения обследования: 10 ноября 2017 года.

Исполнители работ по проведению лесопатологического обследования:

Инженер-лесопатолог Слободского лесничества КОГКУ «Кировлесцентр»-

С.В.Богданов

к акту лесопатологического обследования

Ведомость перечета деревьев назначенных в рубку

ВРЕМЕННАЯ ПРОБНАЯ ПЛОЩАДЬ N 3

Субъект Российской Федерации Кировская область.

Лесничество (лесопарк) Лупейское. Квартал 19. Выдел 27 .

Площадь 8,4 га.

Номер очага вредных организмов      -     . Размер пробной площади 0,8 га.

Таксационная характеристика:

тип леса СРТ Д4; состав БЕ1ПЗБ; возраст 120; бонитет 3;

полнота 0,6; запас на га 210; возобновление.

Время и причина ослабления лесного насаждения:

Ветровал, бурелом

Тип очага вредных организмов: эпизодический, хронический (подчеркнуть).

Фаза развития очага вредных организмов: начальная, нарастания численности, собственно вспышка, кризис (подчеркнуть).

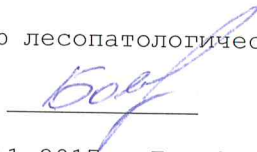
Состояние лесного насаждения, намечаемые мероприятия:

Насаждение с нарушенной устойчивостью, рекомендуется проведение выборочной санитарной рубки.

Исполнитель работ по проведению лесопатологического обследования:

ФИО С.В.Богданов

Подпись



Дата составления документа 10.11.2017г. Телефон 8(83362)4-20-13



2. Инструментальное лесопатологическое обследование лесного участка в квартале 26 выдел 37 Лунейского участкового лесничества Омутнинского лесничества. Аренда АО «Нововятский лесоперерабатывающий комбинат» по договору аренды № 20-29 от 29.03.2010 года.

2.2. На площади 25,4 га фактическая таксационная характеристика лесных насаждений соответствует (не соответствует) таксационному описанию (пужное подчеркнуть). Причины несоответствия: в результате ветровала, бурелома более 50% в насаждениях снижена полнота.

Ведомость лесных участков с выявленными несоответствиями таксационным описаниям приведена в приложении 1 к Акту

2.2. Состояние насаждений: с нарушенной устойчивостью

с утраченной устойчивостью

Причины повреждения:

Основная причина ослабления: повреждение свежим ветровалом, буреломом; ветровал и бурелом прошлых лет

Дополнительные причины ослабления:

Описание повреждений насаждений:

Основные признаки ослабления: обрыв корней, вывалы; сломы в средней части ствола и нижней части кроны

Дополнительные признаки ослабления:

В том числе:

заселено (отработано) стволовыми вредителями

Вид вредителя	Порода	Встречаемость, %		Степень заселения лесного насаждения (слабая, средняя, сильная)
		заселённых деревьев	отработанных деревьев	
-	-	-	-	-

повреждено огнем

Порода	Вид пожара	Состояние корневых лап		Состояние корневой шейки		Подсушивание луба	
		% поврежденных оплём корней	% деревьев с данным повреждением	ожог корневой шейки по окружности (1/4; 2/4; 3/4; более 3/4)	% деревьев с данным повреждением	по окружности (1/4; 2/4; 3/4; более 3/4)	% деревьев с данным повреждением
-	-	-	-	-	-	-	-

заражено болезнями

Вид	Порода	Встречаемость (% заражённых деревьев)	Степень поражения лесного насаждения (слабая, средняя, сильная)



Выборке подлежит, % деревьев от общего запаса насаждения:

Категории санитарного состояния	Подлежит выборке по санитарному состоянию, %	Причины назначения
здоровых	-	
ослабленных	-	
сильно ослабленных	-	
усыхающих	-	
свежего сухостоя	21	
в т.ч. свежего ветровала	9	
свежего бурелома	12	
старого сухостоя	32	
в т.ч. старого ветровала	20	
старого бурелома	12	
аварийных деревьев	-	
Итого:	53	

Полнота лесного насаждения после уборки деревьев, подлежащих рубке, составит **0.3**;

Критическая полнота для данной категории лесных насаждений составляет: **0.5**

## ЗАКЛЮЧЕНИЕ

С целью предотвращения негативных процессов или ущерба от их воздействия назначено:

*Обследованные (в соответствии с п. 46 Порядка проведения лесопатологических обследований и форма акта лесопатологического обследования (Приказ Минприроды России от 16.09.2016 № 480) лесные перестойные насаждения или утратили биологическую устойчивость в результате негативного воздействия ветра. В обследуемых насаждениях наблюдается вываливание участков древостоя (групповой ветровал), отмечены сломы в средней части стволов и нижней части кроны. Общее количество повреждённых ветром деревьев составляет более 50 % от общего запаса насаждений. В связи с угрозой полной гибели насаждения и возникновения очагов вредных организмов (стволовые вредители, болезни) рекомендуется в данных насаждениях провести санитарно-оздоровительные мероприятия в виде сплошных санитарных рубок.*

*руководствуясь ч. 4 статьи 17 Лесного кодекса РФ, а также п. 38, 40 Правил осуществления мероприятий по предупреждению распространения вредных организмов (Приказ Минприроды России от 12.09.2016 № 470), рекомендуется провести санитарно-оздоровительные мероприятия в виде сплошной санитарной рубки, т.к. полнота насаждения, после удаления деревьев, подлежащих рубке, снизится ниже критического значения (0.5) установленного для еловых насаждений в эксплуатационных лесах.*

Участковое лесничество	Урочище (дача)	Квартал	Выдел	Площадь выдела, га	Вид мероприятия	Площадь мероприятия, га	Запас на выдел, подлежащий рубке, куб.м.	Крайние сроки проведения
Лунайское		26	37	44,0	ССР	25,4	4826	2018 год

Меры по обеспечению возобновления: *содействие естественному возобновлению леса путем сохранения елово-пихтового подростa.*

Мероприятия, необходимые для предупреждения заражения или повреждения смежных насаждений: *своевременная вывозка заготовленной древесины, очистка лесосек путём сбора порубочных остатков в кучи и валы; комбинированный способ очистки мест рубок.*

Сведения для расчёта степени повреждения:

год образования старого ветровала, бурелома – 2015-2016 гг.;

основная причина повреждения древесины: *ветровал, бурелом 2017г; ветровал и бурелом прошлых лет.*

Дата проведения обследования: 10 ноября 2017 года.

Исполнители работ по проведению лесопатологического обследования:

Инженер-лесопатолог Слободского лесничества КОГКУ «Кировлесцентр»-



С.В.Богданов

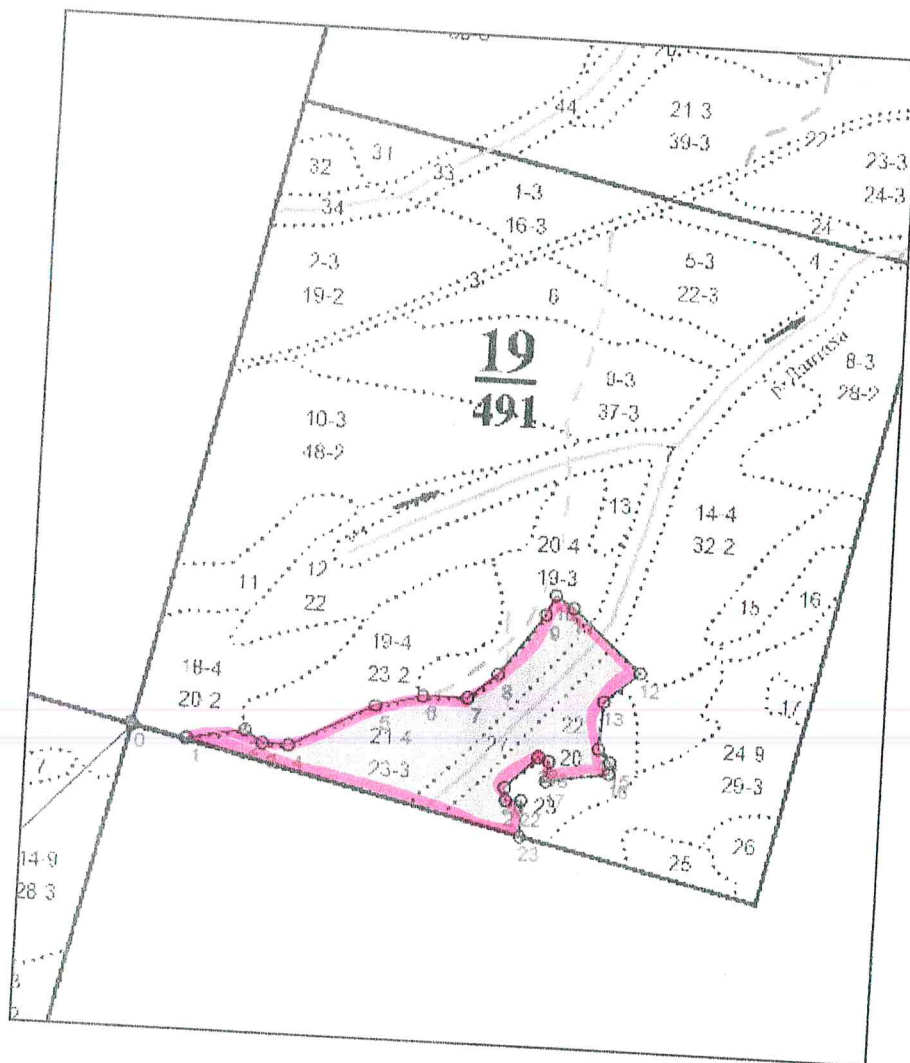
Лесничий Лупейского участкового лесничества  
Омутнинского лесничества-



А.Г.Карпов

**Абрис участков**  
в квартале 19 Лупейского участкового лесничества Омутнинского лесничества,  
рекомендуемые под сплошные санитарные рубки на 2017 год.  
Аренда АО «Нововятский лесоперерабатывающий комбинат» по договору аренды  
№ 20-29 от 29.03.2010 года.


М 1:25000



Общая площадь мероприятия составляет 41,8 га.

Выдел 21 площадь мероприятия 21,5 га; выдел 22 площадь мероприятия 12,2 га;  
выдел 27 площадь мероприятия 8,1 га.

Номера точек	Координаты	Румбы линий	Длина, м
0-1	59°07'11.035''/052°59'32.573''	СВ:85°30'	189
1-2	59°07'09.711''/052°59'44.179''	СВ:62°00'	195
2-3	59°07'10.891''/052°59'56.218''	ЮВ:73°30'	73
3-4	59°07'09.595''/053°00'00.068''	СВ:74°30'	86
4-5	59°07'09.533''/053°00'05.482''	СВ:45°30'	314
5-6	59°07'14.226''/053°00'23.047''	ЮВ:58°30'	160
6-7	59°07'15.523''/053°00'32.792''	СВ:72°30'	149
7-8	59°07'15.584''/053°00'42.176''	СВ:33°30'	129
8-9	59°07'18.239''/053°00'48.432''	СВ:19°30'	249
9-10	59°07'24.723''/053°00'57.696''	СВ:8°00'	72
10-11	59°07'26.823''/053°00'59.621''	ЮВ:76°00'	74
11-12	59°07'25.588''/053°01'03.591''	ЮВ:65°30'	303
12-13	59°07'19.104''/053°01'17.908''	ЮЗ:32°00'	152
13-14	59°07'15.893''/053°01'10.69''	ЮВ:13°30'	159
14-15	59°07'10.768''/053°01'10.088''	ЮВ:60°30'	58
15-16	59°07'09.409''/053°01'12.615''	ЮВ:14°00'	38
16-17	59°07'08.174''/053°01'12.493''	ЮЗ:63°30'	211
17-18	59°07'07.059''/053°00'59.386''	СЗ:10°30'	66
18-19	59°07'09.185''/053°00'59.861''	СЗ:87°00'	38
19-20	59°07'09.603''/053°00'57.62''	ЮЗ:28°00'	149
20-21	59°07'06.187''/053°00'50.965''	ЮВ:24°30'	40
21-22	59°07'04.898''/053°00'51.304''	СВ:72°00'	52
22-23	59°07'04.933''/053°00'54.564''	ЮВ:17°30'	119
23-1	59°07'01.099''/053°00'54.632''	ЮЗ:86°30'	1149

Условные обозначения:  участки под сплошные санитарные рубки (ССР).  
участки без назначений СОМ.

Исполнители работ по проведению лесопатологического обследования:

Инженер-лесопатолог Слободского лесничества  
КОГКУ «Кировлесцентр» -

 С.В.Богданов

Лесничий Лупейского участкового лесничества  
Омутнинского лесничества -

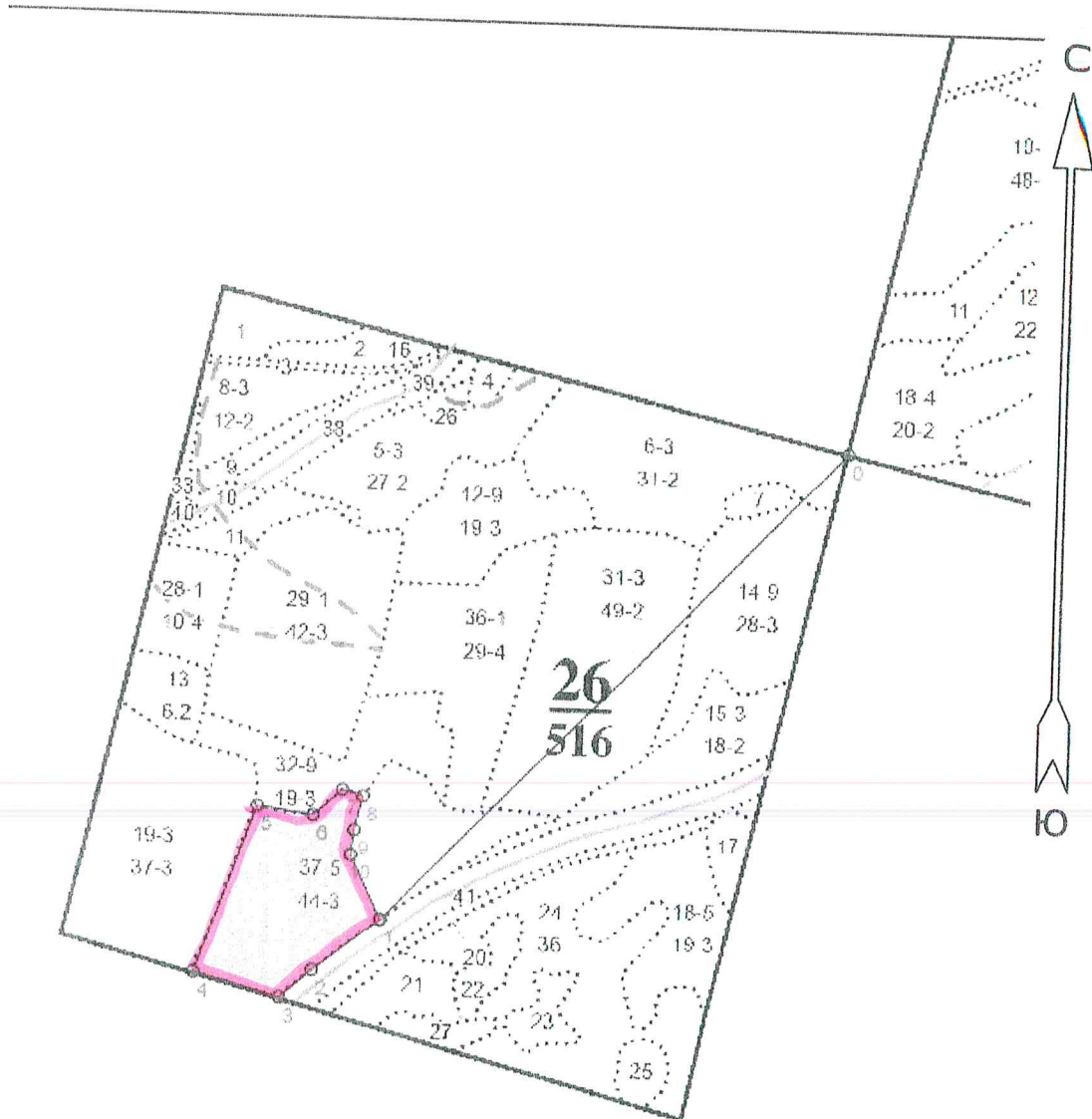
 А.Г.Карпов

Дата составления документа 12.12.2017 г.

Телефон 8 (83362) 4-20-13

**Абрис участков**  
в квартале 26 Лупейского участкового лесничества Омутнинского лесничества,  
рекомендуемые под сплошные санитарные рубки на 2017 год.  
Аренда АО «Нововятский лесоперерабатывающий комбинат» по договору аренды  
№ 20-29 от 29.03.2010 года.

М 1:25000



Выдел 37 площадь мероприятия 25,4 га.

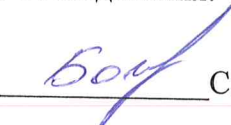
Номера точек	Координаты	Румбы линий	Длина, м
0-1	59°07'10.836"/052°59'33.11"	ЮЗ:27°00'	2180
1-2	59°06'19.963"/052°57'58.012"	ЮЗ:35°30'	280
2-3	59°06'14.425"/052°57'44.05"	ЮЗ:31°30'	141
3-4	59°06'11.412"/052°57'37.387"	ЮЗ:87°30'	297
4-5	59°07'09.855"/052°57'19.3"	СВ:2°30'	585
5-6	59°06'31.688"/052°57'31.516"	СВ:80°30'	188
6-7	59°06'30.874"/052°57'43.257"	СВ:31°00'	128
7-8	59°06'33.643"/052°57'49.286"	СВ:89°30'	71
8-9	59°06'32.991"/052°57'49.286"	ЮВ:4°00'	115
9-10	59°06'29.37"/052°57'51.969"	ЮВ:11°00'	82
10-1	59°06'26.733"/052°57'51.418"	ЮВ:43°30'	234

Условные обозначения:  участки под сплошные санитарные рубки (ССР).

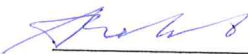
участки без назначений СОМ.

Исполнители работ по проведению лесопатологического обследования:

Инженер-лесопатолог Слободского лесничества  
КОГКУ «Кировлесцентр» -

 С.В.Богданов

Лесничий Лупейского участкового лесничества  
Омутнинского лесничества -

 А.Г.Карпов

Дата составления документа 12.12.2017 г.

Телефон 8 (83362) 4-20-13

# Результаты проведения лесопатологических обследований лесных насаждений за ноябрь месяц 2017 года

Субъект Российской Федерации  
Лесничество (лесопарк) Кировская область  
Омгинское

Дата: 10.11.2017

Квартал	Выдел	Площадь, га	Таксационная характеристика									Количество деревьев на пробе, шт.	Распределение деревьев по категориям состояния, % от запаса									Доля поврежденных деревьев	Причины ослабления, повреждения	Подлежит рубке, %	Рекомендуемое мероприятие																
			Состав	Возраст, лет	Средняя высота, м.	Средний диаметр см.	Тип леса	Полнота	Бонитет	Запас древесины (общий), м <sup>3</sup> /га	без признаков ослабления		ослабленные	сильно ослабленные	усыхающие	свежий сухой	старый сухой	свежий ветровал, снеговал	старый ветровал, снеговал	свежий бурелом, снеголом	старый бурелом, снеголом				аварийные деревья	Вид	Площадь, га	Общий запас выбираемой древесины, кубм.													
19	21	21,5	8Е2Б	80	18	24	24	Ч	0,4	3,0	190	200	30	12	17	-	-	9	14	8	10	-	41	Ветровал, бурелом	41	ССР	21,5		4085												
19	22	12,2	7ЕЗБ	80	19	24	24	К	0,4	3,0	220	320	29	19	12	-	-	6	12	10	12	-	40	Ветровал, бурелом	40	ССР	12,2	2684													
19	27	8,4	6Е1ПЗБ	120	22	26	26	РГ	0,3	3,0	210	220	30	12	17	-	-	9	8	18	11	-	4Б	Ветровал, бурелом	4Б	ВСР	8,4	811													
	37	25,4	10Е	100	20	24	24	К	0,4	3,0	190	-	-	-	-	-	-	9	20	12	12	-	53	Ветровал, бурелом	53	ССР	25,4	4826													
Итого:																											ССР	59,1	11595		ВСР	8,4	811		УНД	0,0	0		УАД	0,0	0

Подписи:

Инженер-лесопатолог Слободякова К.О.П.К.У "Кировлесцентр"

С.В. Богданов

## Ведомость лесных участков с выявленными несоответствиями таксационным описаниям

Приложение 1  
к акту лесопатологического обследования

1	2	3	4	5	6	7	8	9	Таксационная характеристика											20	21
									10	11	12	13	14	15	16	17	18	19			
Источники данных	Год проведения лесоустройства	Номер квартала	Номер выдела	Площадь выдела, га	Целевое назначение лесов	Категория защитных лесов	Номер лесопатологического выдела	Площадь лесопатологического выдела, га	Состав	Порода	Возраст, лет	Средняя высота, м.	Средний диаметр см.	Тип леса	ТУМ	Полнота	Бонитет	Запас древостоя (общий), м <sup>3</sup> /га	Количество, шт.	Общая площадь, га	
<b>Липецкое участковое лесничество</b>																					
ТО	2013	19	21	23	эксплуатационные		-	21,5	8Е2Б	Ель	80	18	24	Ч	В3	0,7	3	190			
Ф			21	23					эксплуатационные			8Е2Б	Ель	80	26	30	Ч	В3	0,4	3,0	190
ТО	2013	19	22	20	эксплуатационные		-	12,2	7Е3Б	Ель	80	19	24	К	С3	0,7	3	220			
Ф			22	20					эксплуатационные			7Е3Б	Ель	80	19	24	К	С3	0,4	3,0	220
ТО	2013	19	27	8,4	эксплуатационные		-	8,4	6Е1П3Б	Ель	120	22	26	РГ	Д4	0,6	3	210			
Ф			27	8,4					эксплуатационные			6Е1П3Б	Ель	120	22	26	РГ	Д4	0,3	3,0	210
ТО	2013	26	37	44	эксплуатационные		-	25,4	10Е+Б	Ель	100	20	24	К	С3	0,6	3	190			
Ф			37	44					эксплуатационные			10Е+Б	Ель	100	20	24	К	В2	0,4	3,0	190

Примечание: ТО - таксационные описания

Ф - фактическая характеристика лесного участка

Исполнителем работ по проведению лесопатологического обследования:

Инженер - лесопатолог Слободского лес-ва КОГКУ "Кировлесцентр"

Лесничий Песковского уч. лес-ва Омутнинского лес-ва

Лесничий Лутейского уч. лес-ва Омутнинского лес-ва


С.В. Богданов

В.А. Соловьев

А.Г. Карпов



№ выдела	Площадь	Состав, подрост, подлесок, покров, почва, рельеф, особенности выдела. Отметка о постройке проеис. Наименование каторной назв. лес. земель. Хар. лесных культур. Кадастровая оценка.	Ярус	Элемент леса	Возраст	Высота	Диаметр	Класс	Хру	Бонитет	Тип леса	Полнота	Запас сырья			Класс	Характеристики	Хозяйственные мероприятия					
													на I та	в обш на выд	код				в т.ч. по со-порос-ти	сухостоя (старого)	редки	еди-нич. дер	Закл. денность
1	2	3	4	5	6	7	8	9	10	11	12	13	14	15	16	17	18	19	20	21	22	23	24
20	19	8Б10С1Е	1	12	8 Б	35	12	14	4	3	3	ЕЧРШ	0,8	90	1710	1368	3						24
					1 ОС		12	14				В3				171	3						
					1 Е		11	14								171	2						
21	23	8Е2Б	1	18	8 Е	80	18	24	4	5	3	ЕЧРШ	0,7	190	4370	3496	1						230
					2 Б		60	18	22							874	2						
22	20	7Е3Б	1	20	7 Е	80	19	24	4	5	3	ЕК	0,7	220	4400	3080	1						
					3 Б		21	24								1320	2						
23	8.4	6Б4Е	1	22	6 Б	100	22	26	10	7	3	ЕК	0,8	220	1848	1109	2						
					4 Е											739	1						
24	29	6Б4Е	1	20	6 Б	85	20	24	9	7	3	ЕЧРШ	0,8	180	5220	3132	1						
					4 Е											2088	2						
25	4.4	8Б2ОС	1	18	8 Б	55	18	18	6	5	3	ЕЧРШ	0,7	140	616	493	2						
					2 ОС		19	22								123	3						
26	4.4	10Е	1	19	10 Е	90	19	24	5	6	3	ЕЧРШ	0,6	170	748	748	1						
27	8.4	6Е1П3Б	1	22	6 Е	120	22	26	6	6	3	СРТ	0,6	210	1764	1058	3						
					1 П		21	26								176	2						
					3 Б		80	22	24							529	2						
28	1	Река																					
29	1	Дорога автомоб. грунтовые																					

Прореживание (30%)

Равн. постеп. рубка (30%)

Равн. постеп. рубка (30%)

Сплошная рубка (100%)  
Минерализация

✓ озу: Бергозащитные участки леса  
Селекционная оценка, Нормальные

Земли линейного протяжения, ширина - 2 м, протяженность - 2,6 км

Земли линейного протяжения, ширина - 4 м, протяженность - 1,7 км, Состояние удовлетворительное, Лесохозяйственная

№ выдела	Площадь	Состав леса, пород, почвы, рельеф, особенности вылена. Отметка о производстве происх. Назименование категории нецелев. земель. Хар. лесных культур. Кадастровая оценка.	Высота	Элемент леса	Возраст	Высота ствола	Диаметр	Категория	Условие	Восстановитель	Тип леса	Подполоса			Запас сырья			Класс	Хозяйственные мероприятия							
												Сумма площади	Итого	сеченный	на 1 га	общий	в т.ч. по составу		сухой	редин	еще не нач.	запланированность	в			
1	2	3	4	5	6	7	8	9	10	11	12	13	14	15	16	17	18	19	20	21	22	23	24			
36	29	Посаж. из подроста 5Е4В1ОС	1 4	5 Е	20	3	4	1	1	4	ЕК	0,6	20	580	290											
				4 В	5	4	4				СЗ			232												
				1 ОС		5	4																			
37	44	10Е+В	1 20	10 Е	100	20	24	5	6	3	ЕК	0,6	190	8360	8360	1										
		подрост: 10Е: (20); 1,5 м; 2,5 тыс. шт/га Особенности, Полнота неравномерная Селекционная оценка, Нормальные																								
				В							СЗ															
38	5,9	10Б	1 7	10 Б	25	7	6	3	3	4	ЕХВ	0,6	30	177	177	3										
		озу: Берегозащитные участки леса									В4															
39	2	10Б	1 13	10 Б	30	13	12	3	3	2	СРГ	0,7	80	160	160	2										
		озу: Берегозащитные участки леса									С2															
40	0,9	7БЗЕ	1 8	7 Б	20	8	10	2	2	3	СРГ	0,5	30	27	19											
		озу: Берегозащитные участки леса									Д4															
41	19	8Е2В+ОС	1 22	8 Е	110	22	26	6	6	3	СРГ	0,6	220	4180	3344	2										
		озу: Берегозащитные участки леса									Д4															
		подрост: 10Е: (20); 1 м; 1 тыс. шт/га озу: Берегозащитные участки леса Селекционная оценка, Нормальные																								
				2 Б	80	23	26																			
				ОС																						
				ОС																						

Сплошная дубка (100%)  
Сохранение подроста

Итого:

516

57369 57369  
 Б 24152  
 ОС 5076  
 ИВД 1106  
 Е 26965  
 С 70

Утверждаю министр  
лесного хозяйства  
(должность)

С.В. Сидоров  
(фамилия, имя, отчество)



## Акт N 2

### несоответствия данных государственного лесного реестра натурному обследованию

г.Омутнинск  
(населенный пункт)

13 ноября 2017 г.  
(дата)

Карпов Алексей Германович, лесничий Лупейского участкового лесничества,  
Лаптева Наталья Михайловна, главный специалист лесного отдела МЛХ  
Омутнинского лесничества  
(Ф.И.О., должности и наименования организаций лиц, проводивши обследование)

провели натурное обследование лесного участка, в целях: определения  
лесопатологического и санитарного состояния лесного участка

При обследовании уточнены данные лесного реестра и установлено:

1. Участок расположен в лесах Омутнинского лесничества Лупейского  
участкового лесничества  
в квартале N19 выделах 16, 17, 26 квартале № 26 выделах 17, 21

Субъект Российской Федерации Кировская область  
Муниципальный район Омутнинский

1. Подразделение лесов по целевому назначению Эксплуатационные

2. Категория защитных лесов

3. Общая площадь участка 67,2 га,

в том числе:

лесных земель 67,1 га

из них: покрытых лесной растительностью 67,2 га

не покрытых лесом \_\_\_\_\_ га

в том числе несомкнувшихся лесных культур \_\_\_\_\_ га

нелесных земель \_\_\_\_\_ га

из них: пашни \_\_\_\_\_ га

сенокосов \_\_\_\_\_ га

пастбищ \_\_\_\_\_ га

вод \_\_\_\_\_ га

прочих земель \_\_\_\_\_ га.

4. Таксационное описание по материалам государственного лесного реестра:

Наименование лесничества	N квартала	N выдела	Площадь, га	Состав насаждения	Класс возраста возраст, лет	Бонитет	Полнота	Общий запас древесины, куб. м
Омутнинское л-во, Лулейское участковое л-во	19	21	21,5	8Е2Б	80	3	0,7	4085
	19	22	12,2	Е3Б	80	3	0,7	2684
	19	27	8,1	6Е1П3Б	120	3	0,6	1701
Итого	26	37	25,4	10Е+Б	100	3	0,6	4826
			67,2					13296

5. Таксационное описание по результатам обследования

Наименование лесничества	N квартала	N выдела	Площадь, га	Состав насаждения	Класс возраста возраст, лет	Бонитет	Полнота	Общий запас древесины, куб. м
Омутнинское л-во, Залазинское участковое л-во	19	21	21,5	8Е2Б	80	3	0,4	4085
	19	22	12,2	Е3Б	80	3	0,4	2684
	19	27	8,1	6Е1П3Б	120	3	0,3	1701
Итого	26	37	25,4	10Е+Б	100	3	0,4	4826
			67,2					13296

6. Участок \_\_\_\_\_ имеет \_\_\_\_\_ особо защитное значение, выражающееся в следующем:  
(имеет или не имеет)

кв 19 выд 27 берегозащитные участки леса, площ. 8,1 га

7. Лесохозяйственные особенности участка \_\_\_\_\_

8. При составлении акта сделаны следующие замечания и предложения: нет.

Лица, проводившие обследование:

Карпов А.Г.

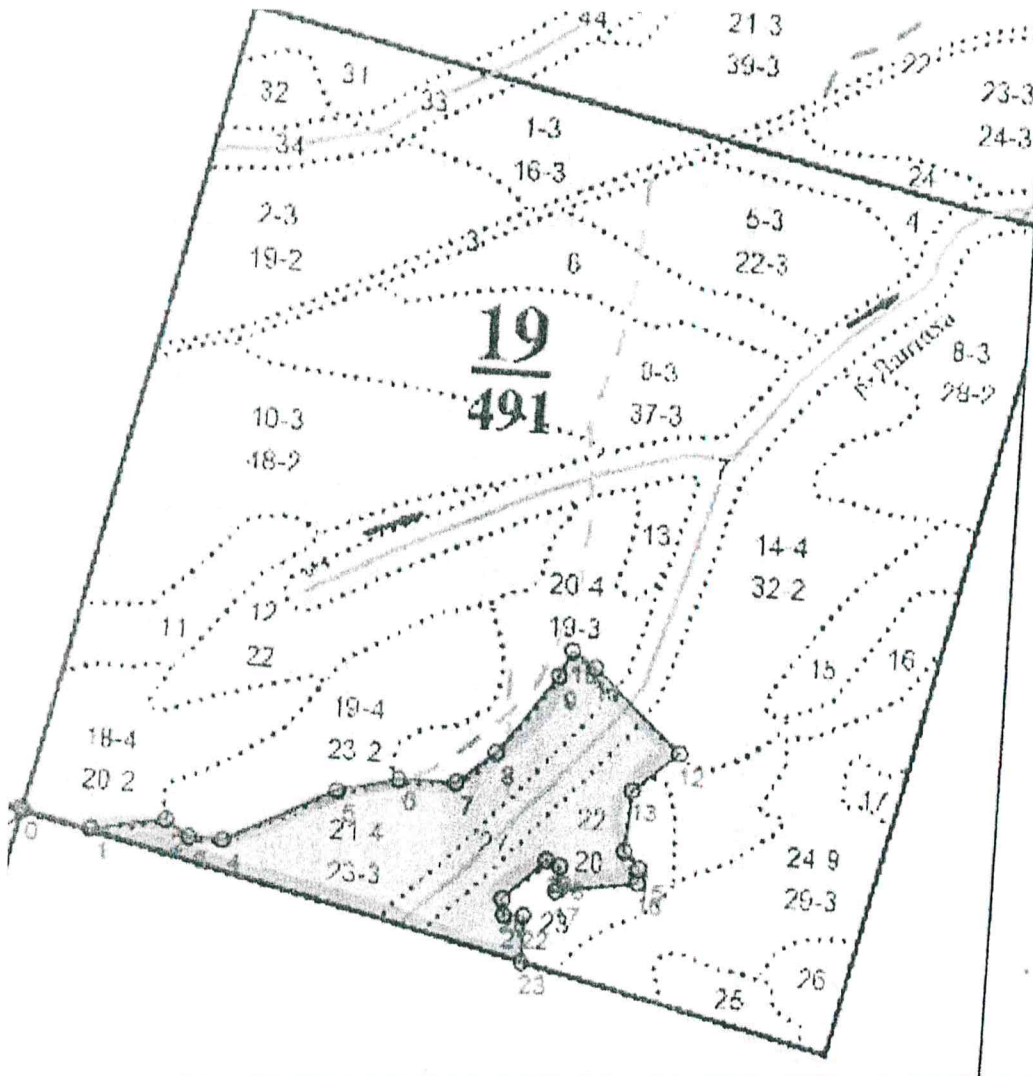
(Ф.И.О., подпись)

Лаптева Н.М.

(Ф.И.О., подпись)

Неотъемлемой частью настоящего акта является чертеж лесного участка

Чертеж лесного участка  
(по данным инструментальной съемки границ)



Данные инструментальной  
съемки границ участка

Масштаб: 1:10 000  
Площадь участка – 41,8 га

Н N точек	Румбы линий	Длина линий, м	Н N точек	Румбы линий	Длина линий, м
0-1	СВ:85 <sup>0</sup>	189	12-13	ЮЗ:32 <sup>0</sup>	152
1-2	СВ:62 <sup>0</sup>	195	13-14	ЮВ:13 <sup>0</sup>	159
2-3	ЮВ:73 <sup>0</sup>	73	14-15	ЮВ:60 <sup>0</sup>	58
3-4	СВ:74 <sup>0</sup>	86	15-16	ЮВ:14 <sup>0</sup>	38
4-5	СВ:45 <sup>0</sup>	314	16-17	ЮЗ:63 <sup>0</sup>	211
5-6	ЮВ:58 <sup>0</sup>	160	17-18	СЗ:10 <sup>0</sup>	66
6-7	СВ:72 <sup>0</sup>	149	18-19	СЗ:87 <sup>0</sup>	38
7-8	СВ:33 <sup>0</sup>	129	19-20	ЮЗ:28 <sup>0</sup>	149
8-9	СВ:19 <sup>0</sup>	249	20-21	ЮВ:24 <sup>0</sup>	40
9-10	СВ:8 <sup>0</sup>	72	21-22	СВ:72 <sup>0</sup>	52
10-11	ЮВ:76 <sup>0</sup>	74	22-23	ЮВ:17 <sup>0</sup>	119
11-12	ЮВ:65 <sup>0</sup>	303	22-24	ЮЗ:86 <sup>0</sup>	1149

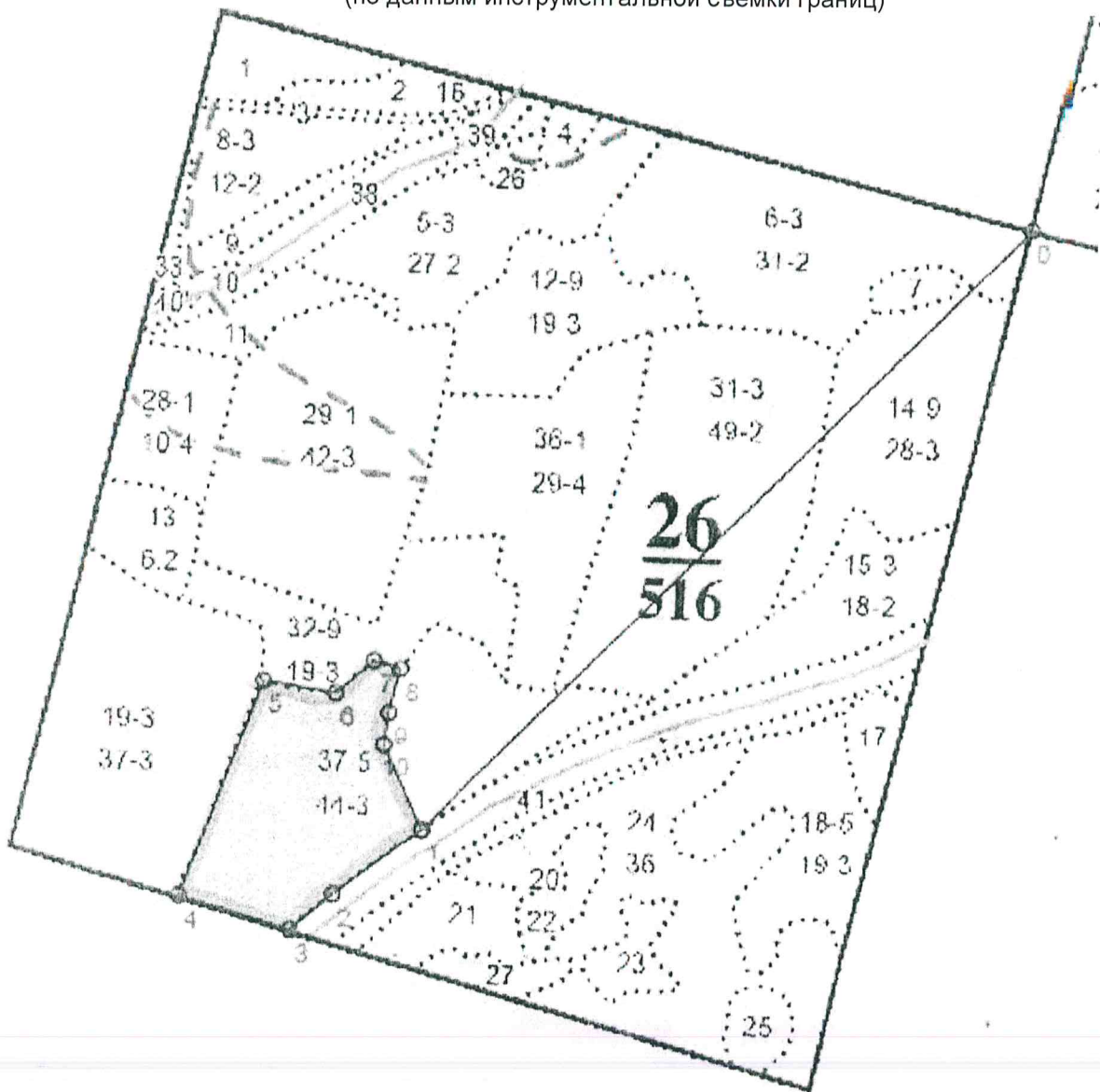
Подписи:

Лица, проводившие обследование

Лесничий Карпов А.Г.  
(должность, подпись, печать, Ф.И.О.)

Гл. специалист Лаптева Н.М.  
(должность, подпись, печать, Ф.И.О.)

Чертеж лесного участка  
(по данным инструментальной съемки границ)



Данные инструментальной  
съемки границ участка

Масштаб: 1:10 000  
Площадь участка – 25,4 га

N N точек	Румбы линий	Длина линий, м	N N точек	Румбы линий	Длина линий, м
0 - 1	ЮЗ:27°	2180	6 - 7	СВ:31°	128
1 - 2	ЮЗ:35°	280	6 - 7	СВ:89°	71
2 - 3	ЮЗ:31°	141	7 - 8	ЮВ:4°	115
3 - 4	ЮЗ:87°	297	8-9	ЮВ:11°	82
4 - 5	СВ:2°	585	9 - 10	ЮВ:43°	234
5 - 6	СВ:80°	188			

Подписи:

Лица, проводившие обследование

Лесничий Карпов А.Г.  
(должность, подпись, печать, Ф.И.О.)

Гл. специалист Лаптева Н.М.  
(должность, подпись, печать, Ф.И.О.)