

Утверждаю:  
Министр лесного хозяйства  
Кировской области  
С.В.Салин  
«28» марта 2018г.

**Акт**  
**лесопатологического обследования № 58**

лесных насаждений Куменского лесничества (лесопарка)  
министерства лесного хозяйства Кировской области  
(субъект Российской Федерации)

Способ лесопатологического обследования: 1. Визуальный   
2. Инструментальный

**Место проведения**

Участковое лесничество	Урочище (дача)	Квартал (кварталы)	Выдел (выделы)	Площадь, га
Нижнеивкинское		19	3	4,1
Нижнеивкинское		19	4	7,6
Нижнеивкинское		19	7	9,1
Нижнеивкинское		19	15	12,7
Нижнеивкинское		19	25	7,7
Нижнеивкинское		19	30	4,8
Нижнеивкинское		21	13	3,8
Нижнеивкинское		21	15	6,2
Нижнеивкинское		92	11	8,7
Нижнеивкинское		94	28	9,4
Нижнеивкинское		98	10	8,1
Нижнеивкинское		98	17	6,1

Лесопатологическое обследование проведено на общей площади 88,3 га.

## 2. Инструментальное лесопатологическое обследование лесного участка в кв. 19 выд. 3

2.1 Фактическая таксационная характеристика лесного насаждения соответствует (не соответствует) таксационному описанию (нужное подчеркнуть). Причины несоответствия: Ведомость лесных участков с выявленными несоответствиями таксационным описаниям приведена в приложении 1 к Акту

2.2. Состояние насаждений: **с нарушенной устойчивостью**

**с утраченной устойчивостью**

причины повреждения:

Основная причина ослабления: поражение соснового древостоя смоляным раком сосны (371).

Дополнительные причины ослабления: не выявлены.

Описание повреждений насаждений:

Основные признаки ослабления: наличие на стволах в верхней части раковых ран и образований(808).

Дополнительные признаки ослабления: не выявлены.

Фактический отпад: текущий – 20,3 м<sup>3</sup>/га; общий – 52,2 м<sup>3</sup>/га.

В том числе:

заселено (отработано) стволовыми вредителями

Вид вредителя	Порода	Встречаемость, %		Степень заселения лесного насаждения (слабая, средняя, сильная)
		заселённых деревьев	отработанных деревьев	

повреждено огнем

Порода	Вид пожара	Состояние корневых лап		Состояние корневой шейки		Подсушивание луба	
		% поврежденных огнём корней	% деревьев с данным повреждением	ожог корневой шейки по окружности (1/4; 2/4; 3/4; более 3/4)	% деревьев с данным повреждением	по окружности (1/4; 2/4; 3/4; более 3/4)	% деревьев с данным повреждением
-	-	-	-	-	-	-	-

заражено болезнями

Вид	Порода	Встречаемость (% заражённых деревьев)	Степень поражения лесного насаждения (слабая, средняя, сильная)
Смоляной рак	Сосна	19	Слабая

Выборке подлежит, % деревьев от общего запаса насаждения:

Категории санитарного состояния	Подлежит выборке по санитарному состоянию, %	Причины назначения
здоровых	-	
ослабленных	-	
сильно ослабленных	-	
усыхающих	7	Поражение смоляным раком сосны, наличие раковых ран более 2/3 окружности ствола
свежего сухостоя	-	
в т.ч. свежего ветровала	-	
свежего бурелома	-	
старого сухостоя	11	Поражение смоляным раком сосны, наличие раковых ран более 2/3 окружности ствола
в т.ч. старого ветровала		
старого бурелома	-	
аварийных деревьев	-	
Итого:	18	

Полнота лесного насаждения после уборки деревьев, подлежащих рубке, составит **0,57**  
Критическая полнота для данной категории лесных насаждений составляет: **Не лимитируется.**

### ЗАКЛЮЧЕНИЕ

С целью предотвращения негативных процессов или ущерба от их воздействия назначено:  
*рекомендуется произвести санитарно-оздоровительные мероприятия в виде выборочной санитарной рубки, т.к. снижение полноты после удаления деревьев, подлежащих рубке не снизит полноту ниже критической.*

Участковое лесничество	Урочище (дача)	Квартал	Выдел	Площадь выдела, га	Вид мероприятия	Площадь мероприятия, га	Запас на выделе, подлежащий рубке, кбм.	Крайние сроки проведения
Нижнеивкинское		19	3	4,1	ВСП	4,1	237	IV квартал 2018 года

В т.ч.выбираемый сырораствующий запас при создании технологической сети составит – 23 кбм. (2,4%), т.к. уже существует технологическая сеть (старые волока).

Меры по обеспечению возобновления:

Мероприятия, необходимые для предупреждения заражения или повреждения смежных насаждений: *своевременная вывозка заготовленной древесины, очистка лесосек путём сбора порубочных остатков в кучи с последующим сжиганием в пожаробезопасный период.*

Сведения для расчёта степени повреждения:

год образования старого сухостоя – 2014-2016.;

Основная причина повреждения древесины: *засмоление камбия и древесины, деформация стволов*

Дата проведения обследования: 30 октября 2017 года.

Исполнители работ по проведению лесопатологического обследования:

Инженер - лесопатолог отдела защиты леса и ГЛПМ  
филиала ФБУ «Рослесозащита» -  
ЦЗЛ Нижегородской области



П. Л. Русских

Ведомость перечёта деревьев, назначенных в рубку

ВРЕМЕННАЯ ПРОБНАЯ ПЛОЩАДЬ № 1

Субъект Российской Федерации Кировская область

Лесничество (лесопарк) Куменское

Участковое лесничество Нижнеивкинское

Квартал 19 Выдел 3 Площадь, га 4,1

Площадь лесопатологического выдела, га 4,10

Номер очага вредных организмов \_\_\_\_\_ Размер пробной площади, га \_\_\_\_\_ Количество реласкопических площадок, шт. 3

Таксационная характеристика:

Тип леса МБ В2 Состав 10С Возраст, лет 95 Бонитет 1

Полнота 0,70 Запас на 1 га 290 в т.ч. сухостоя 31 Возобновление: \_\_\_\_\_

Время и причина ослабления насаждения: Поражение соснового насаждения смоляными раком сосны (371).

Тип очага: эпизодический, хронический (подчеркнуть)

Фаза развития очага: начальная, нарастание численности, собственно вспышка, кризиса (подчеркнуть)

Состояние насаждения, намечаемые мероприятия :

*Насаждение ослабленное, требующее проведение выборочной санитарной рубки*

Исполнитель работ по проведению лесопатологического обследования:

Инженер-лесопатолог отдела защиты леса и ГЛПМ \_\_\_\_\_

Русских П.Д.

Должность

ФИО

Подпись

Дата составления документа: 30.10.2017 года

Телефон: 8(8833)29-90-21

## Ведомость перечёта деревьев на реласкопических площадках

Десничество (лесопарк) Куминское

Уч. лесничество Нижнеильинское

Дата проведения: 30.10.2017

Квартал 19

Выдел 3

Площадь выдела, га 4,1

Площадь лесопатологического выдела (повреждения, поражения), га 4,1

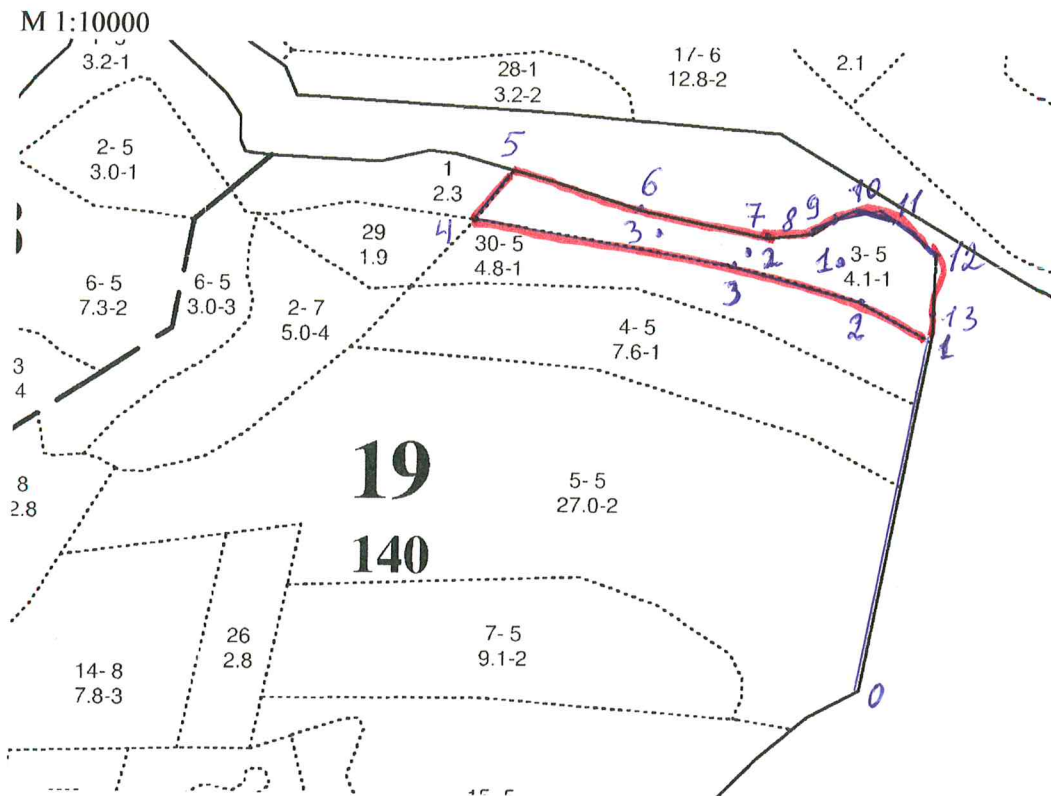
№ реласкопической площадки	Ососна										Ель										Дуб																																
	без признаков ослабления	ослабленные	сильно ослабленные	усыхающие	свежий сухой	старый сухой	свежий ветровал, снеговал	старый ветровал, снеговал	свежий бурелом, снеголом	старый бурелом, снеголом	аварийные деревья	без признаков ослабления	ослабленные	сильно ослабленные	усыхающие	свежий сухой	старый сухой	свежий ветровал, снеговал	старый ветровал, снеговал	свежий бурелом, снеголом	старый бурелом, снеголом	аварийные деревья	без признаков ослабления	ослабленные	сильно ослабленные	усыхающие	свежий сухой	старый сухой	свежий ветровал, снеговал	старый ветровал, снеговал	свежий бурелом, снеголом	старый бурелом, снеголом	аварийные деревья																				
1																																																					
2																																																					
3	1																																																				
4																																																					
5																																																					
6																																																					
7																																																					
8																																																					
9																																																					
10																																																					

Исполнитель: Инженер - лесопатолог отдела защиты леса и ГЛПМ

П.Л. Русских

Абрис участка

в квартале 19 выделе 3 площадь 4,1га Нижнеивкинского участкового лесничества Куменского лесничества Министерства лесного хозяйства Кировской области



№ выдела	Ленты (круговой площадки) перечёта					
	№ ленты (площадки)	Координаты	длина, м	ширина, м	радиус, м	площадь, га
3	1	58°14'53,2"/49°29'49,9"				
3	2	58°14'55,0"/49°29'36,8"				
3	3	58°14'55,7"/49°29'26,2"				

№-№	Направление	Румб	Длина, м	№-№	Направление	Румб	Длина, м
0-1	СВ	13	470	8-9	СВ	59	35
1-2	СЗ	59	116	9-10	СВ	82	20
2-3	СЗ	75	180	10-11	ЮВ	74	65
3-4	СЗ	81	350	11-12	ЮВ	63	70
4-5	СВ	42	85	12-13	ЮЗ	1	100
5-6	ЮВ	73	180	13-1	ЮЗ	13	20
6-7	ЮВ	79	165				
7-8	СВ	83	60				

Условные обозначения:

Исполнители работ по проведению лесопатологического обследования:

Инженер – лесопатолог отдела защиты леса и ГЛПМ  
филиала ФБУ «Рослесозащита» -  
ЦЗЛ Нижегородской области

 Тараскин Е.Г.

Инженер – лесопатолог отдела защиты леса и ГЛПМ  
филиала ФБУ «Рослесозащита» -  
ЦЗЛ Нижегородской области

 Русских П.Л.

## 2. Инструментальное лесопатологическое обследование лесного участка в кв. 19 выд. 4

2.1 Фактическая таксационная характеристика лесного насаждения соответствует (не соответствует) таксационному описанию (нужное подчеркнуть). Причины несоответствия: Ведомость лесных участков с выявленными несоответствиями таксационным описаниям приведена в приложении 1 к Акту

2.2. Состояние насаждений: **с нарушенной устойчивостью**

**с утраченной устойчивостью**

причины повреждения:

Основная причина ослабления: поражение соснового древостоя смоляным раком сосны (371).

Дополнительные причины ослабления: не выявлены.

Описание повреждений насаждений:

Основные признаки ослабления: наличие на стволах в верхней части раковых ран и образований(808).

Дополнительные признаки ослабления: не выявлены.

Фактический отпад: текущий – 11,6 м<sup>3</sup>/га; общий – 34,8 м<sup>3</sup>/га.

В том числе:

заселено (отработано) стволовыми вредителями

Вид вредителя	Порода	Встречаемость, %		Степень заселения лесного насаждения (слабая, средняя, сильная)
		заселённых деревьев	отработанных деревьев	
-	-	-	-	-

повреждено огнем

Порода	Вид пожара	Состояние корневых лап		Состояние корневой шейки		Подсушивание луба	
		% поврежденных огнём корней	% деревьев с данным повреждением	ожог корневой шейки по окружности (1/4; 2/4; 3/4; более 3/4)	% деревьев с данным повреждением	по окружности (1/4; 2/4; 3/4; более 3/4)	% деревьев с данным повреждением
-	-	-	-	-	-	-	-

заражено болезнями

Вид	Порода	Встречаемость (% заражённых деревьев)	Степень поражения лесного насаждения (слабая, средняя, сильная)
Смоляной рак	Сосна	13	Слабая

Выборке подлежит, % деревьев от общего запаса насаждения:

Категории санитарного состояния	Подлежит выборке по санитарному состоянию, %	Причины назначения
здоровых	-	
ослабленных	-	
сильно ослабленных	-	
усыхающих	3	Поражение смоляным раком сосны, наличие раковых ран более 2/3 окружности ствола
свежего сухостоя	1	Поражение смоляным раком сосны, наличие раковых ран более 2/3 окружности ствола
в т.ч. свежего ветровала	-	
свежего бурелома	-	
старого сухостоя	8	Поражение смоляным раком сосны, наличие раковых ран более 2/3 окружности ствола
в т.ч. старого ветровала	-	
старого бурелома	-	
аварийных деревьев	-	
Итого:	12	

Полнота лесного насаждения после уборки деревьев, подлежащих рубке, составит **0,61**

Критическая полнота для данной категории лесных насаждений составляет: **0,3**

## ЗАКЛЮЧЕНИЕ

С целью предотвращения негативных процессов или ущерба от их воздействия назначено:

*рекомендуется произвести санитарно-оздоровительные мероприятия в виде выборочной санитарной рубки, т.к. снижение полноты после удаления деревьев, подлежащих рубке не снизит полноту ниже критической.*

Участковое лесничество	Урочище (дача)	Квартал	Выдел	Площадь выдела, га	Вид мероприятия	Площадь мероприятия, га	Запас на выделе, подлежащий рубке, кбм.	Крайние сроки проведения
Нижнеивкинское		19	4	7,6	ВСП	7,6	295	IV квартал 2018 года

В т.ч. выбираемый сырораствующий запас при создании технологической сети составит – 30 кбм. (1,5%), т.к. уже существует технологическая сеть (старые волока).

Меры по обеспечению возобновления:

Мероприятия, необходимые для предупреждения заражения или повреждения смежных насаждений: *своевременная вывозка заготовленной древесины, очистка лесосек путём сбора порубочных остатков в кучи с последующим сжиганием в пожаробезопасный период.*

Сведения для расчёта степени повреждения:

год образования старого сухостоя – 2014-2016.;

Основная причина повреждения древесины: *засмоление камбия и древесины, деформация стволов.*

Дата проведения обследования: 30 октября 2017 года.

Исполнители работ по проведению лесопатологического обследования:

Инженер - лесопатолог отдела защиты леса и ГЛПМ  
филиала ФБУ «Рослесозащита» -  
ЦЗЛ Нижегородской области

 П. Л. Русских



Ведомость перечёта деревьев, назначенных в рубку  
ВРЕМЕННАЯ ПРОБНАЯ ПЛОЩАДЬ № 2

Субъект Российской Федерации Кировская область Участковое лесничество Нижеинькинское  
Лесничество (лесопарк) Куменское  
Квартал 19 Выдел 4 Площадь, га 7,6 Площадь лесопатологического выдела, га 7,60  
Номер очага вредных организмов \_\_\_\_\_ Размер пробной площади, га \_\_\_\_\_ Количество реласкопических площадок, шт. 5  
Таксационная характеристика:  
Тип леса МБ В2 Состав 9С1В Возраст, лет 95 Бонитет 1  
Полнота 0,70 Запас на 1 га 290 в.т.ч. сухостоя 25 Возобновление: \_\_\_\_\_  
Время и причина ослабления насаждения: Поражение соснового насаждения смоляным раком сосны(371)

Тип очага: эпизодический, хронический (подчеркнуть)

Фаза развития очага: начальная, нарастающая численности, собственно вспышка, кризиса (подчеркнуть)

Состояние насаждения, рекомендуемые мероприятия :

*Насаждение ослабленное, требующее проведение выборочной санитарной рубки*

Исполнитель работ по проведению лесопатологического обследования:

Инженер-лесопатолог отдела защиты леса и ГЛПМ

Должность

Русских П.Л.

ФИО

Подпись

Дата составления документа: 30.10.2017 года

Телефон: 8(8833)29-90-21

Ведомость перчета деревьев на реласкопических площадках

Лесничество (лесопарк) Куминское Уч. лесничество Нижегородское Дата проведения: 30.10.2017  
 Квартал 19 Выдел 4 Площадь выдела, га 7,6 Площадь лесопатологического выдела (повреждения, поражения), га 7,6

№ реласкопической площадки	Осина										Ель										Дуб																																
	без признаков ослабления	ослабленные	сильно ослабленные	усыхающие	свежий сухой	старый сухой	свежий ветровал, снеговал	старый ветровал, снеговал	свежий бурелом, снеголом	старый бурелом, снеголом	аварийные деревья	без признаков ослабления	ослабленные	сильно ослабленные	усыхающие	свежий сухой	старый сухой	свежий ветровал, снеговал	старый ветровал, снеговал	свежий бурелом, снеголом	старый бурелом, снеголом	аварийные деревья	без признаков ослабления	ослабленные	сильно ослабленные	усыхающие	свежий сухой	старый сухой	свежий ветровал, снеговал	старый ветровал, снеговал	свежий бурелом, снеголом	старый бурелом, снеголом	аварийные деревья																				
1																																																					
2																																																					
3																																																					
4																																																					
5																																																					
6																																																					
7																																																					
8																																																					
9																																																					
10																																																					

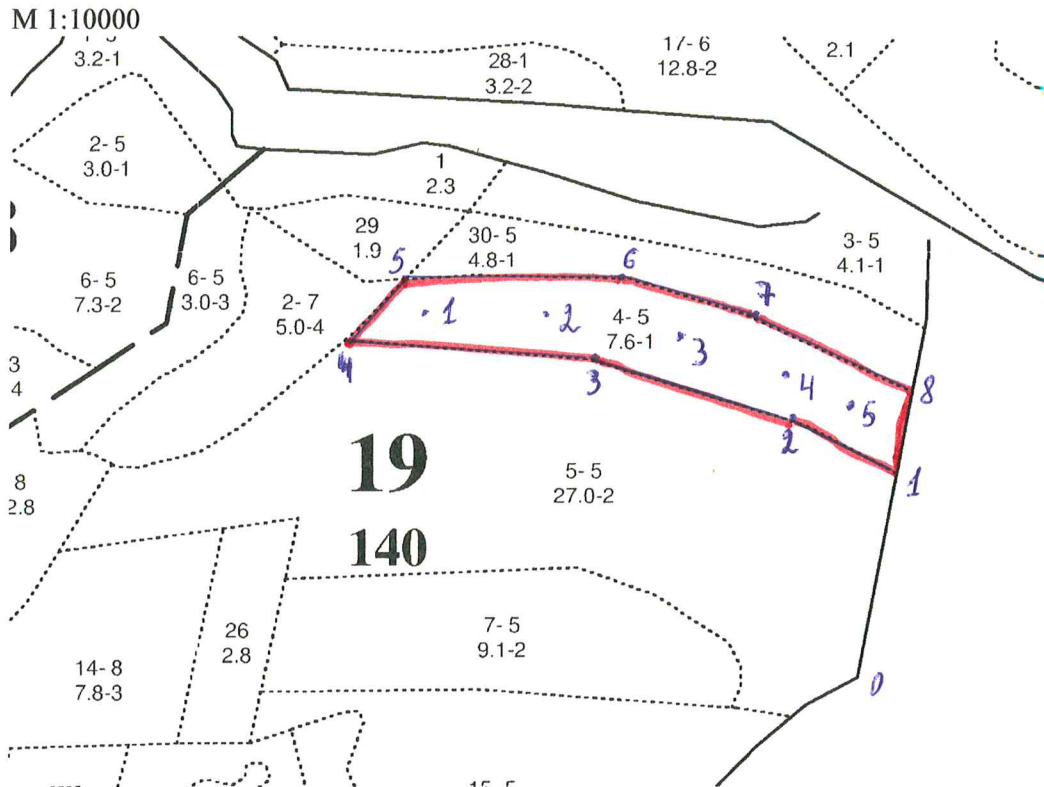
Исполнитель: Инженер - лесопатолог отдела защиты леса и ГППМ

*[Подпись]*  
подпись

П.Д. Русских

**Абрис участка**

в квартале 19 выделе 4 площадь 7,6га Нижнеивкинского участкового лесничества Кумёнского лесничества Министерства лесного хозяйства Кировской области



№ выдела	Ленты (круговой площадки) перечёта					
	№ ленты (площадки)	Координаты	длина, м	ширина, м	радиус, м	площадь, га
4	1	58°14'50,3"/49°29'15,2"				
4	2	58°14'49,7"/49°29'24,8"				
4	3	58°14'49,9"/49°29'34,3"				
4	4	58°14'47,2"/49°29'41,8"				
4	5	58°14'45,8"/49°29'50,5"				

№-№	Направление	Румб	Длина, м	№-№	Направление	Румб	Длина, м
0-1	СВ	13	280	8-1	ЮЗ	13	110
1-2	СЗ	62	165				
2-3	СЗ	73	270				
3-4	СЗ	86	330				
4-5	СВ	42	110				
5-6	СВ	90	300				
6-7	ЮВ	73	185				
7-8	ЮВ	64	225				

Условные обозначения:

Исполнители работ по проведению лесопатологического обследования:

Инженер – лесопатолог отдела защиты леса и ГЛПМ филиала ФБУ «Рослесозащита» - ЦЗЛ Нижегородской области

 Тараскин Е.Г.

Инженер – лесопатолог отдела защиты леса и ГЛПМ филиала ФБУ «Рослесозащита» - ЦЗЛ Нижегородской области

 Русских П.Л.

Дата составления документа 30.10.2017 г. Телефон 8 (8332)29-90-21

## 2. Инструментальное лесопатологическое обследование лесного участка в кв. 19 вид. 7

2.1 Фактическая таксационная характеристика лесного насаждения соответствует (не соответствует) таксационному описанию (нужное подчеркнуть). Причины несоответствия: Ведомость лесных участков с выявленными несоответствиями таксационным описаниям приведена в приложении 1 к Акту

2.2. Состояние насаждений: **с нарушенной устойчивостью**

V

**с утраченной устойчивостью**

причины повреждения:

Основная причина ослабления: поражение соснового древостоя смоляным раком сосны (371).

Дополнительные причины ослабления: не выявлены.

Описание повреждений насаждений:

Основные признаки ослабления: наличие на стволах в верхней части раковых ран и образований (808).

Дополнительные признаки ослабления: не выявлены.

Фактический отпад: текущий – 11,2 м<sup>3</sup>/га; общий – 50,4 м<sup>3</sup>/га.

В том числе:

заселено (отработано) стволовыми вредителями

Вид вредителя	Порода	Встречаемость, %		Степень заселения лесного насаждения (слабая, средняя, сильная)
		заселённых деревьев	отработанных деревьев	
-	-	-	-	-

повреждено огнем

Порода	Вид пожара	Состояние корневых лап		Состояние корневой шейки		Подсушивание луба	
		% поврежденных огнём корней	% деревьев с данным повреждением	ожог корневой шейки по окружности (1/4; 2/4; 3/4; более 3/4)	% деревьев с данным повреждением	по окружности (1/4; 2/4; 3/4; более 3/4)	% деревьев с данным повреждением
-	-	-	-	-	-	-	-

заражено болезнями

Вид	Порода	Встречаемость (% заражённых деревьев)	Степень поражения лесного насаждения (слабая, средняя, сильная)
Смоляной рак	Сосна	20	Слабая

Выборке подлежит, % деревьев от общего запаса насаждения:

Категории санитарного состояния	Подлежит выборке по санитарному состоянию, %	Причины назначения
здоровых	-	
ослабленных	-	
сильно ослабленных	-	
усыхающих	4	Поражение смоляным раком сосны, наличие раковых ран более 2/3 окружности ствола
свежего сухостоя	-	
в т.ч. свежего ветровала	-	
свежего бурелома	-	
старого сухостоя	14	Поражение смоляным раком сосны, наличие раковых ран более 2/3 окружности ствола
в т.ч. старого ветровала	-	
старого бурелома	-	
аварийных деревьев	-	
Итого:	18	

Полнота лесного насаждения после уборки деревьев, подлежащих рубке, составит **0,57**  
Критическая полнота для данной категории лесных насаждений составляет: **0,3**

### ЗАКЛЮЧЕНИЕ

С целью предотвращения негативных процессов или ущерба от их воздействия назначено:  
*рекомендуется произвести санитарно-оздоровительные мероприятия в виде выборочной санитарной рубки, т.к. снижение полноты после удаления деревьев, подлежащих рубке не снизит полноту ниже критической.*

Участковое лесничество	Урочище (дача)	Квартал	Выдел	Площадь выдела, га	Вид мероприятия	Площадь мероприятия, га	Запас на выделе, подлежащий рубке, кбм.	Крайние сроки проведения
Нижнеивкинское		19	7	9,1	ВСП	9,1	668	IV квартал 2018 года

В т. ч. выбираемый сырораствующий запас при создании технологической сети (10%) составит - 209 кбм .

Меры по обеспечению возобновления:

Мероприятия, необходимые для предупреждения заражения или повреждения смежных насаждений: *своевременная вывозка заготовленной древесины, очистка лесосек путём сбора порубочных остатков в кучи с последующим сжиганием в пожаробезопасный период.*

Сведения для расчёта степени повреждения:

год образования старого сухостоя – 2014-2016.;

Основная причина повреждения древесины: *засмоление камбия и древесины, деформация стволов.*

Дата проведения обследования: 30 октября 2017 года.

Исполнители работ по проведению лесопатологического обследования:

Инженер - лесопатолог отдела защиты леса и ГЛПМ  
филиала ФБУ «Рослесозащита» -  
ЦЗЛ Нижегородской области



П. Л. Русских

Ведомость перече́та деревьев, назначенных в рубку

ВРЕМЕННАЯ ПРОБНАЯ ПЛОЩАДЬ № 3

Субъект Российской Федерации Кировская область

Лесничество (лесопарк) Куменское

Участковое лесничество Нижегородское

Квартал 19 Выдел 7 Площадь, га 9,1

Площадь лесопатологического выдела, га 9,10

Номер очага вредных организмов        Размер пробной площади, га       

Количество реласкопических площадок, шт. 5

Таксационная характеристика:

Тип леса МБ В2 Состав 10С

Возраст, лет 95 Бонитет II

Полнота 0,70 Запас на 1 га 280 в.т.ч. сухостоя 35

Возобновление:

Время и причина ослабления насаждения: Поражение соснового насаждения смоляным раком сосны (371)

Тип очага: эпизодический, хронический (подчеркнуть)

Фаза развития очага: начальная, нарастающая численности, собственно вспышка, кризиса (подчеркнуть)

Состояние насаждения, намечаемые мероприятия :

*Насаждение ослабленное, требующее проведение выборочной санитарной рубки*

Исполнитель работ по проведению лесопатологического обследования:

Инженер-лесопатолог отдела защиты леса и ГЛПМ

Русских П.Л.

Должность

ФИО

Подпись

Дата составления документа: 30.10.2017 года

Телефон: 8(8833)29-90-21

### Ведомость перечёта деревьев на реласкопических площадках


Лесничество (лесопарк) Куминское Уч. лесничество Нижегородское Дата проведения: 30.10.2017 года

Квартал 19 Выдел 7 Площадь выдела, га 9,1 Площадь лесопатологического выдела (повреждения, поражения), га 9,1

№ реласкопической площадки	Сосна									Ель									Пихта																
	без признаков ослабления	ослабленные	сильно ослабленные	усыхающие	свежий сухой	старый сухой	свежий ветровал, снеговал	старый ветровал, снеговал	свежий бурелом, снеголом	старый бурелом, снеголом	аварийные деревья	без признаков ослабления	ослабленные	сильно ослабленные	усыхающие	свежий сухой	старый сухой	свежий ветровал, снеговал	старый ветровал, снеговал	свежий бурелом, снеголом	старый бурелом, снеголом	аварийные деревья													
1	4	1																																	
2	1																																		
3	3																																		
4	4																																		
5																																			
6																																			
7																																			
8																																			
9																																			
10																																			
№ реласкопической площадки	Берёза											Осина									Дуб														
	без признаков ослабления	ослабленные	сильно ослабленные	усыхающие	свежий сухой	старый сухой	свежий ветровал, снеговал	старый ветровал, снеговал	свежий бурелом, снеголом	старый бурелом, снеголом	аварийные деревья	без признаков ослабления	ослабленные	сильно ослабленные	усыхающие	свежий сухой	старый сухой	свежий ветровал, снеговал	старый ветровал, снеговал	свежий бурелом, снеголом	старый бурелом, снеголом	аварийные деревья	без признаков ослабления	ослабленные	сильно ослабленные	усыхающие	свежий сухой	старый сухой	свежий ветровал, снеговал	старый ветровал, снеговал	свежий бурелом, снеголом	старый бурелом, снеголом	аварийные деревья		
1																																			
2																																			
3																																			
4																																			
5																																			
6																																			
7																																			
8																																			
9																																			
10																																			

Исполнитель: Инженер - лесопатолог отдела защиты леса и ГЛПМ

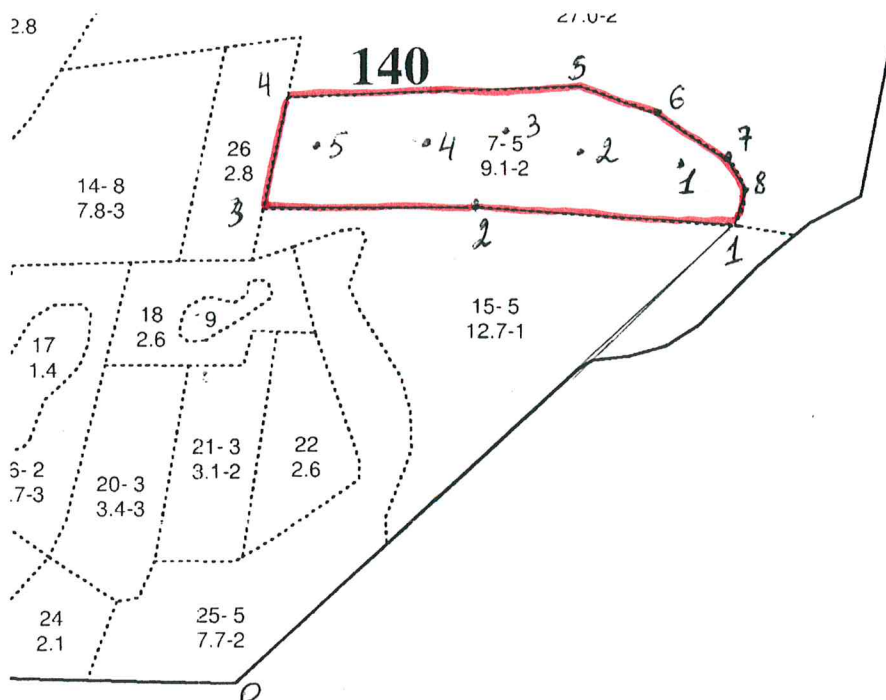
подпись



Д.Д. Русаков

Абрис участка

в квартале 19 выделе 7 площадь 9,1га Нижнеивкинского участкового лесничества Кумьенского лесничества Министерства лесного хозяйства Кировской области



М 1:10000

№ выдела	Ленты (круговой площадки) перечёта					
	№ ленты (площадки)	Координаты	длина, м	ширина, м	радиус, м	площадь, га
7	1	58°14'34,9"/49°29'35,4"				
7	2	58°14'34,2"/49°29'27,8"				
7	3	58°14'34,3"/49°29'22,2"				
7	4	58°14'35,2"/49°29'15,8"				
7	5	58°14'35,5"/49°29'06,2"				


№-№	Направление	Румб	Длина, м	№-№	Направление	Румб	Длина, м
0-1	СВ	33	890	8-9	ЮВ	15	40
1-2	ЮЗ	78	350	9-1	ЮЗ	18	15
2-3	ЮЗ	73	275				
3-4	СЗ	3	160				
4-5	СВ	73	400				
5-6	ЮВ	84	102				
6-7	ЮВ	70	100				
7-8	ЮВ	48	40				

Условные обозначения:

Исполнители работ по проведению лесопатологического обследования:

Инженер – лесопатолог отдела защиты леса и ГЛПМ филиала ФБУ «Рослесозащита» - ЦЗЛ Нижегородской области

Инженер – лесопатолог отдела защиты леса и ГЛПМ филиала ФБУ «Рослесозащита» - ЦЗЛ Нижегородской области

 Тараскин Е.Г.  
 Русских П.Л.

Дата составления документа 30.10.2017 г.

Телефон 8 (8332)29-90-21



## 2. Инструментальное лесопатологическое обследование лесного участка в кв. 19 выд. 15

2.1 Фактическая таксационная характеристика лесного насаждения соответствует (не соответствует) таксационному описанию (нужное подчеркнуть). Причины несоответствия: Ведомость лесных участков с выявленными несоответствиями таксационным описаниям приведена в приложении 1 к Акту

2.2. Состояние насаждений: **с нарушенной устойчивостью**

V

**с утраченной устойчивостью**

причины повреждения:

Основная причина ослабления: поражение соснового древостоя смоляным раком сосны (371).

Дополнительные причины ослабления: повреждение ели короедом – типографом (343) отработано(610).

Описание повреждений насаждений:

Основные признаки ослабления: наличие на стволах в верхней части раковых ран и образований(808).

Дополнительные признаки ослабления: местное поселение стволовых вредителей(отработано)(610).

Фактический отпад: текущий – 17,4 м<sup>3</sup>/га; общий – 43,5 м<sup>3</sup>/га.

В том числе:

заселено (отработано) стволовыми вредителями

Вид вредителя	Порода	Встречаемость, %		Степень заселения лесного насаждения (слабая, средняя, сильная)
		заселённых деревьев	отработанных деревьев	
Короед-типограф	Ель	-	17	Средняя

повреждено огнем

Порода	Вид пожара	Состояние корневых лап		Состояние корневой шейки		Подсушивание луба	
		% поврежденных огнём корней	% деревьев с данным повреждением	ожог корневой шейки по окружности (1/4; 2/4; 3/4; более 3/4)	% деревьев с данным повреждением	по окружности (1/4; 2/4; 3/4; более 3/4)	% деревьев с данным повреждением
-	-	-	-	-	-	-	-

заражено болезнями

Вид	Порода	Встречаемость (% заражённых деревьев)	Степень поражения лесного насаждения (слабая, средняя, сильная)
Смоляной рак	Сосна	19	Средняя

Выборке подлежит, % деревьев от общего запаса насаждения:

Категории санитарного состояния	Подлежит выборке по санитарному состоянию, %	Причины назначения
здоровых	-	
ослабленных	-	
сильно ослабленных	-	
усыхающих	3	Поражение смоляным раком сосны, наличие раковых ран более 2/3 окружности ствола
свежего сухостоя	3	Поражение смоляным раком сосны, наличие раковых ран более 2/3 окружности ствола, повреждение ели короедом – типографом (отработано)
в т.ч. свежего ветровала	-	
свежего бурелома	-	
старого сухостоя	9	Поражение смоляным раком сосны, наличие раковых ран более 2/3 окружности ствола, повреждение ели короедом – типографом (отработано)
в т.ч. старого ветровала	-	
старого бурелома	-	
аварийных деревьев	-	
Итого:	15	

Полнота лесного насаждения после уборки деревьев, подлежащих рубке, составит **0,59**

Критическая полнота для данной категории лесных насаждений составляет: **0,3**

## ЗАКЛЮЧЕНИЕ

С целью предотвращения негативных процессов или ущерба от их воздействия назначено: *рекомендуется произвести санитарно-оздоровительные мероприятия в виде выборочной санитарной рубки, т.к. снижение полноты после удаления деревьев, подлежащих рубке не снизит полноту ниже критической.*

Участковое лесничество	Урочище (дача)	Квартал	Выдел	Площадь выдела, га	Вид мероприятия	Площадь мероприятия, га	Запас на выделе, подлежащий рубке, кбм.	Крайние сроки проведения
Нижеивкинское		19	15	12,7	ВСП	12,7	553	IV квартал 2018 года

Меры по обеспечению возобновления:

Мероприятия, необходимые для предупреждения заражения или повреждения смежных насаждений: *своевременная вывозка заготовленной древесины, очистка лесосек путём сбора порубочных остатков в кучи с последующим сжиганием в пожаробезопасный период.*

Сведения для расчёта степени повреждения:

год образования старого сухостоя – 2014-2016.;

Основная причина повреждения древесины: *засмоление камбия и древесины, деформация стволов.*

Дата проведения обследования: 30 октября 2017 года.

Исполнители работ по проведению лесопатологического обследования:

Инженер - лесопатолог отдела защиты леса и ГЛПМ филиала ФБУ «Рослесозащита» - ЦЗЛ Нижегородской области



П. Л. Русских

Ведомость перечёта деревьев, назначенных в рубку  
ВРЕМЕННАЯ ПРОБНАЯ ПЛОЩАДЬ № 4

Субъект Российской Федерации Куровская область

Лесничество (лесопарк) Куминское

Участковое лесничество Ниженевкинское

Квартал 19 Выдел 15 Площадь, га 12,7 Площадь лесопатологического выдела, га 12,70

Номер очага вредных организмов \_\_\_\_\_ Размер пробной площади, га \_\_\_\_\_ Количество реласкопических площадок, шт. 8

Таксационная характеристика:

Тип леса МЧ ВЗ Состав 7С1Е2Б

Возраст, лет 95 Бонитет 1

Полнота 0,70 Запас на 1 га 290 в т.ч. сухостоя 34 Возобновление: \_\_\_\_\_

Время и причина ослабления насаждения: Поражение соснового насаждения смоляным раком сосны(371)

повреждение ели короводом - тлиографом(343)отработано(610).

Тип очага: эпизодический, хронический (подчеркнуть)

Фаза развития очага: начальная, нарастание численности, собственно вспышка, кризиса (подчеркнуть)

Состояние насаждения, намечаемые мероприятия :

Насаждение ослабленное, требующее проведение выборочной санитарной рубки

Исполнитель работ по проведению лесопатологического обследования:

Инженер-лесопатолог отдела защиты леса и ГЛПМ \_\_\_\_\_

Русских П.Л.

Должность

ФИО

Подпись

Дата составления документа: 30.10.2017 года

Телефон: 8(8833)29-90-21

Ведомость перечёта деревьев на реласкопических площадках

Лесничество (лесопарк) Куминское

уч. лесничество

Нижегородское

Дата проведения: 30.10.2017 года

Квартал

19

Выдел

15

Площадь выдела, га

12,7

Площадь лесопатологического выдела (повреждения, поражения), га

12,7

№ реласкопической площадки	Сосна										Ель										Пихта																											
	без признаков ослабления	ослабленные	сильно ослабленные	усыхающие	свежий сухойстой	старый сухойстой	свежий ветровал, снеговал	старый ветровал, снеговал	свежий бурелом, снеголом	старый бурелом, снеголом	аварийные деревья	без признаков ослабления	ослабленные	сильно ослабленные	усыхающие	свежий сухойстой	старый сухойстой	свежий ветровал, снеговал	старый ветровал, снеговал	свежий бурелом, снеголом	старый бурелом, снеголом	аварийные деревья	без признаков ослабления	ослабленные	сильно ослабленные	усыхающие	свежий сухойстой	старый сухойстой	свежий ветровал, снеговал	старый ветровал, снеговал	свежий бурелом, снеголом	старый бурелом, снеголом	аварийные деревья															
1																																																
2																																																
3																																																
4																																																
5																																																
6																																																
7																																																
8																																																
9																																																
10																																																

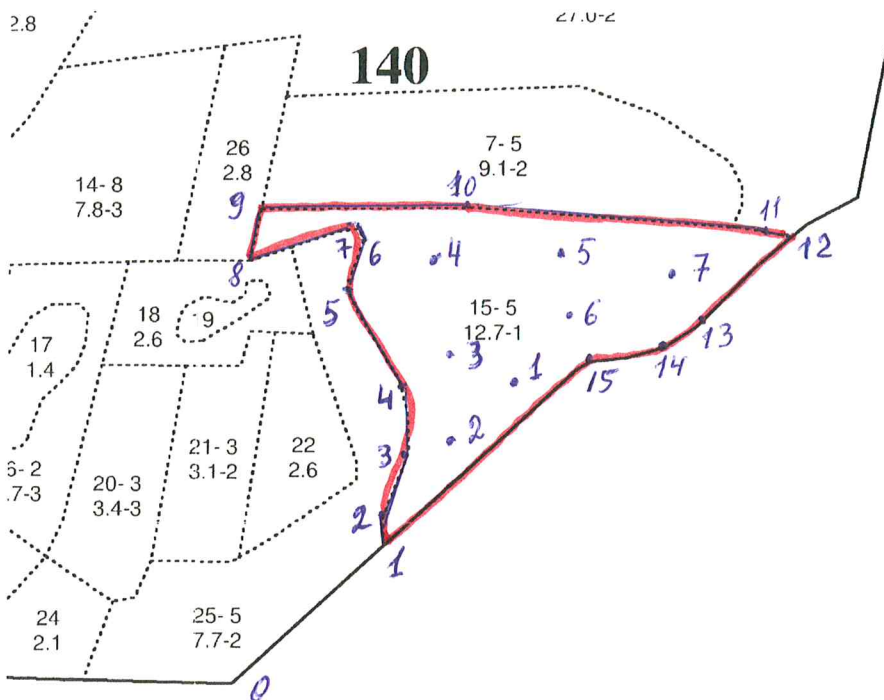
Исполнитель: Инженер - лесопатолог отдела защиты леса и ГЛПМ

подпись

П.Л. Русских

**Абрис участка**

в квартале 19 выделе 15 площадь 12,7га Нижнеивкинского участкового лесничества Куменского лесничества Министерства лесного хозяйства Кировской области



М 1:10000

№ выдела	Ленты (круговой площадки) перечёта					
	№ ленты (площадки)	Координаты	длина, м	ширина, м	радиус, м	площадь, га
15	1	58°14'25,3"/49°29'23,5"				
15	2	58°14'28,9"/49°29'23,9"				
15	3	58°14'29,2"/49°29'21,2"				
15	4	58°14'31,9"/49°29'22,7"				
15	5	58°14'32,3"/49°29'27,9"				
15	6	58°14'30,9"/49°29'30,3"				
15	7	58°14'33,4"/49°29'32,7"				

№-№	Направление	Румб	Длина, м	№-№	Направление	Румб	Длина, м
0-1	СВ	33	270	8-9	СЗ	3	60
1-2	СЗ	16	40	9-10	СВ	73	275
2-3	СВ	4	90	10-11	СВ	78	380
3-4	СЗ	25	90	11-12	СВ	88	35
4-5	СЗ	45	150	12-13	ЮЗ	30	160
5-6	СВ	5	60	13-14	ЮЗ	38	70
6-7	СЗ	28	20	14-15	ЮЗ	55	88
7-8	ЮЗ	59	145	15-1	ЮЗ	33	350

Условные обозначения:

Исполнители работ по проведению лесопатологического обследования:

Инженер – лесопатолог отдела защиты леса и ГЛПМ филиала ФБУ «Рослесозащита» - ЦЗЛ Нижегородской области

 Тараскин Е.Г.

Инженер – лесопатолог отдела защиты леса и ГЛПМ филиала ФБУ «Рослесозащита» - ЦЗЛ Нижегородской области

 Русских П.Л.

Дата составления документа 30.10.2017 г.

Телефон 8 (8332)29-90-21

## 2. Инструментальное лесопатологическое обследование лесного участка в кв. 19 выд. 25

2.1 Фактическая таксационная характеристика лесного насаждения соответствует (не соответствует) таксационному описанию (нужное подчеркнуть). Причины несоответствия: Ведомость лесных участков с выявленными несоответствиями таксационным описаниям приведена в приложении 1 к Акту

2.2. Состояние насаждений: **с нарушенной устойчивостью**

V

**с утраченной устойчивостью**

причины повреждения:

Основная причина ослабления: поражение соснового древостоя смоляным раком сосны (371).

Дополнительные причины ослабления: не выявлены.

Описание повреждений насаждений:

Основные признаки ослабления: наличие на стволах в верхней части раковых ран и образований(808).

Дополнительные признаки ослабления: не выявлены.

Фактический отпад: текущий – 24,3 м<sup>3</sup>/га; общий –40,5 м<sup>3</sup>/га.

В том числе:

заселено (отработано) стволовыми вредителями

Вид вредителя	Порода	Встречаемость, %		Степень заселения лесного насаждения (слабая, средняя, сильная)
		заселённых деревьев	отработанных деревьев	
-	-	-	-	-

повреждено огнем

Порода	Вид пожара	Состояние корневых лап		Состояние корневой шейки		Подсушивание луба	
		% поврежденных огнём корней	% деревьев с данным повреждением	ожог корневой шейки по окружности (1/4; 2/4;3/4; более 3/4)	% деревьев с данным повреждением	по окружности (1/4;2/4; 3/4; более 3/4)	% деревьев с данным повреждением
-	-	-	-	-	-	-	-

заражено болезнями

Вид	Порода	Встречаемость (% заражённых деревьев)	Степень поражения лесного насаждения (слабая, средняя, сильная)
Смоляной рак	Сосна	18	Слабая

Выборке подлежит, % деревьев от общего запаса насаждения:

Категории санитарного состояния	Подлежит выборке по санитарному состоянию, %	Причины назначения
здоровых	-	
ослабленных	-	
сильно ослабленных	-	
усыхающих	7	Поражение смоляным раком сосны, наличие раковых ран более 2/3 окружности ствола
свежего сухостоя	2	Поражение смоляным раком сосны, наличие раковых ран более 2/3 окружности ствола
в т.ч. свежего ветровала	-	
свежего бурелома	-	
старого сухостоя	6	Поражение смоляным раком сосны, наличие раковых ран более 2/3 окружности ствола
в т.ч. старого ветровала	-	
старого бурелома	-	
аварийных деревьев	-	
Итого:	15	

Полнота лесного насаждения после уборки деревьев, подлежащих рубке, составит **0,6**  
Критическая полнота для данной категории лесных насаждений составляет: **0,3**

## ЗАКЛЮЧЕНИЕ

С целью предотвращения негативных процессов или ущерба от их воздействия назначено:  
*рекомендуется произвести санитарно-оздоровительные мероприятия в виде выборочной санитарной рубки, т.к. снижение полноты после удаления деревьев, подлежащих рубке не снизит полноту ниже критической.*

Участковое лесничество	Урочище (дача)	Квартал	Выдел	Площадь выдела, га	Вид мероприятия	Площадь мероприятия, га	Запас на выделе, подлежащий рубке, кбм.	Крайние сроки проведения
Нижнеивкинское		19	25	7,7	ВСР	7,7	489	IV квартал 2018 года

В т. ч. выбираемый сырораствующий запас при создании технологической сети (10%) составит - 177 кбм.

Меры по обеспечению возобновления:

Мероприятия, необходимые для предупреждения заражения или повреждения смежных насаждений: *своевременная вывозка заготовленной древесины, очистка лесосек путём сбора порубочных остатков в кучи с последующим сжиганием в пожаробезопасный период.*

Сведения для расчёта степени повреждения:

год образования старого сухостоя – 2014-2016.;

Основная причина повреждения древесины: *засмоление камбия и древесины, деформация стволов.*

Дата проведения обследования: 30 октября 2017 года.

Исполнители работ по проведению лесопатологического обследования:

Инженер - лесопатолог отдела защиты леса и ГЛПМ  
филиала ФБУ «Рослесозащита» -  
ЦЗЛ Нижегородской области



П. Л. Русских

Ведомость перечёта деревьев, назначенных в рубку

ВРЕМЕННАЯ ПРОБНАЯ ПЛОЩАДЬ № 5

Субъект Российской Федерации Кировская область

Лесничество (лесопарк) Куминское

Участковое лесничество Нижеглижгинское

Квартал 19 Выдел 25 Площадь, га 7,7

Площадь лесопатологического выдела, га 7,70

Номер очага вредных организмов      Размер пробной площади, га     

Количество реласкопических площадок, шт. 6

Таксационная характеристика:

Тип леса МЧ ВЗ Состав 7С1Е2Б

Возраст, лет 95

Бонитет II

Полнота 0,70 Запас на 1 га 270 в.т.ч. сухостоя 20

Возобновление:

Время и причина ослабления насаждения: Поражение основного насаждения смоляным раком сосны (371)

Тип очага: эпизодический, хронический (подчеркнуть)

Фаза развития очага: начальная, нарастание численности, собственно вспышка, кризиса (подчеркнуть)

Состояние насаждения, намечаемые мероприятия :

*Насаждение ослабленное, требующее проведения выборочной санитарной рубки*

Исполнитель работ по проведению лесопатологического обследования:

Инженер-лесопатолог отдела защиты леса и ГЛПМ

Должность

Русских П.Л.

ФИО

Подпись

Дата составления документа: 30.10.2017 года

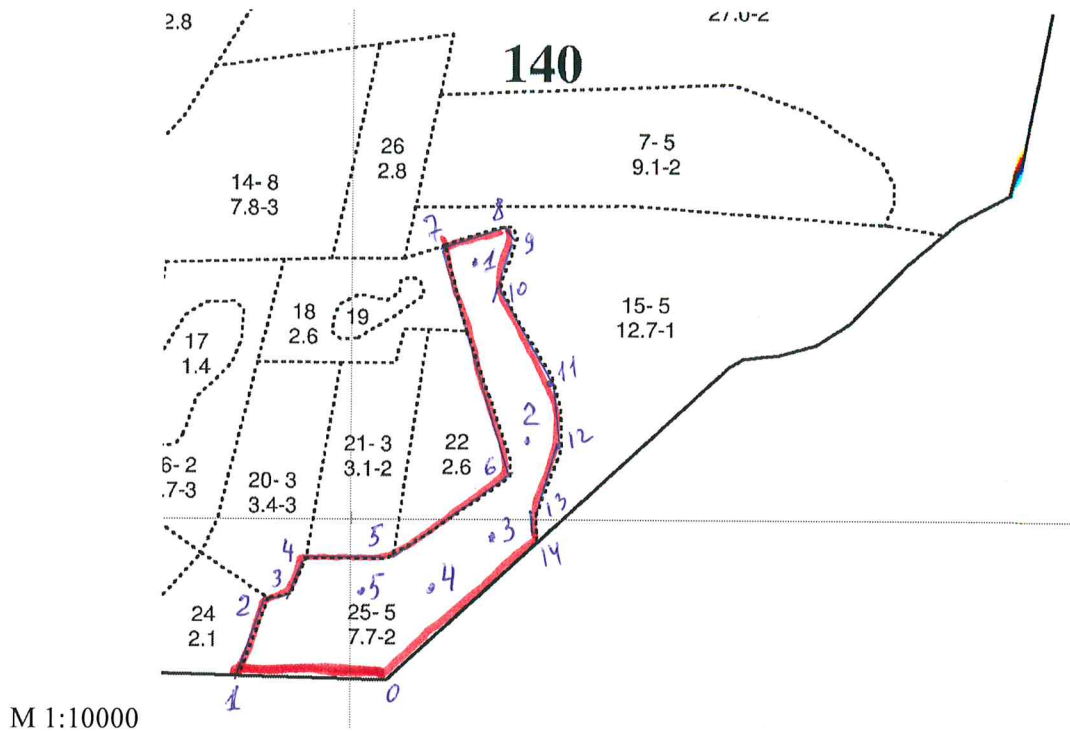
Телефон: 8(8833)29-90-21





Абрис участка

в квартале 19 выделе 25 площадь 7,7 га Нижнеивкинского участкового лесничества Кумёнского лесничества Министерства лесного хозяйства Кировской области



№ выдела	Ленты (круговой площадки) перечёта					
	№ ленты (площадки)	Координаты	длина, м	ширина, м	радиус, м	площадь, га
25	1	58°14'33,2"/49°29'10,8"				
25	2	58°14'26,4"/49°29'19,0"				
25	3	58°14'20,9"/49°29'11,4"				
25	4	58°14'19,0"/49°29'07,3"				
25	5	58°14'16,4"/49°29'57,0"				



№-№	Направление	Румб	Длина, м	№-№	Направление	Румб	Длина, м
0-1	ЮЗ	78	193	8-9	ЮВ	28	20
1-2	СВ	6	110	9-10	ЮЗ	5	60
2-3	СВ	67	30	10-11	ЮВ	45	150
3-4	СВ	6	50	11-12	ЮВ	25	90
4-5	СВ	76	103	12-13	ЮЗ	4	90
5-6	СВ	41	200	13-14	ЮВ	16	40
6-7	СЗ	32	320	14-0	ЮЗ	33	270
7-8	СВ	59	90				

Условные обозначения:

Исполнители работ по проведению лесопатологического обследования:

Инженер – лесопатолог отдела защиты леса и ГЛПМ филиала ФБУ «Рослесозащита» - ЦЗЛ Нижегородской области

Инженер – лесопатолог отдела защиты леса и ГЛПМ филиала ФБУ «Рослесозащита» - ЦЗЛ Нижегородской области

 Тараскин Е.Г.  
 Русских П.Л.

Дата составления документа 30.10.2017 г.

Телефон 8 (8332) 29-90-21

## 2. Инструментальное лесопатологическое обследование лесного участка в кв. 19 выд. 30

2.1 Фактическая таксационная характеристика лесного насаждения соответствует (не соответствует) таксационному описанию (нужное подчеркнуть). Причины несоответствия: Ведомость лесных участков с выявленными несоответствиями таксационным описаниям приведена в приложении 1 к Акту

2.2. Состояние насаждений: **с нарушенной устойчивостью**

V

**с утраченной устойчивостью**

причины повреждения:

Основная причина ослабления: поражение соснового древостоя смоляным раком сосны (371).

Дополнительные причины ослабления: не выявлены.

Описание повреждений насаждений:

Основные признаки ослабления: наличие на стволах в верхней части раковых ран и образований(808).

Дополнительные признаки ослабления: не выявлены.

Фактический отпад: текущий – **31,9** м<sup>3</sup>/га; общий – **60,9** м<sup>3</sup>/га.

В том числе:

заселено (отработано) стволовыми вредителями

Вид вредителя	Порода	Встречаемость, %		Степень заселения лесного насаждения (слабая, средняя, сильная)
		заселённых деревьев	отработанных деревьев	

повреждено огнем

Порода	Вид пожара	Состояние корневых лап		Состояние корневой шейки		Подсушивание луба	
		% поврежденных огнём корней	% деревьев с данным повреждением	ожог корневой шейки по окружности (1/4; 2/4; 3/4; более 3/4)	% деревьев с данным повреждением	по окружности (1/4; 2/4; 3/4; более 3/4)	% деревьев с данным повреждением
-	-	-	-	-	-	-	-

заражено болезнями

Вид	Порода	Встречаемость (% заражённых деревьев)	Степень поражения лесного насаждения (слабая, средняя, сильная)
Смоляной рак	Сосна	21	Средняя

Выборке подлежит, % деревьев от общего запаса насаждения:

Категории санитарного состояния	Подлежит выборке по санитарному состоянию, %	Причины назначения
здоровых	-	
ослабленных	-	
сильно ослабленных	-	
усыхающих	10	Поражение смоляным раком сосны, наличие раковых ран более 2/3 окружности ствола
свежего сухостоя	1	Поражение смоляным раком сосны, наличие раковых ран более 2/3 окружности ствола
в т.ч. свежего ветровала	-	
свежего бурелома	-	
старого сухостоя	10	Поражение смоляным раком сосны, наличие раковых ран более 2/3 окружности ствола
в т.ч. старого ветровала	-	
старого бурелома	-	
аварийных деревьев	-	
Итого:	21	

Полнота лесного насаждения после уборки деревьев, подлежащих рубке, составит **0,55**

Критическая полнота для данной категории лесных насаждений составляет: **0,3**

## ЗАКЛЮЧЕНИЕ

С целью предотвращения негативных процессов или ущерба от их воздействия назначено: *рекомендуется произвести санитарно-оздоровительные мероприятия в виде выборочной санитарной рубки, т.к. снижение полноты после удаления деревьев, подлежащих рубке не снизит полноту ниже критической.*

Участковое лесничество	Урочище (дача)	Квартал	Выдел	Площадь выдела, га	Вид мероприятия	Площадь мероприятия, га	Запас на выделе, подлежащий рубке, кбм.	Крайние сроки проведения
Нижнеивкинское		19	30	4,8	ВСП	4,8	309	IV квартал 2018 года

В т. ч. выбираемый сырорастущий запас при создании технологической сети составит – 17 кбм. (1,5%), т.к. уже существует технологическая сеть (старые волока).

Меры по обеспечению возобновления:

Мероприятия, необходимые для предупреждения заражения или повреждения смежных насаждений: *своевременная вывозка заготовленной древесины, очистка лесосек путём сбора порубочных остатков в кучи с последующим сжиганием в пожаробезопасный период.*

Сведения для расчёта степени повреждения:

год образования старого сухостоя – 2014-2016.;

Основная причина повреждения древесины: *засмоление камбия и древесины, деформация стволов.*

Дата проведения обследования: 30 октября 2017 года.

Исполнители работ по проведению лесопатологического обследования:

Инженер - лесопатолог отдела защиты леса и ГЛПМ филиала ФБУ «Рослесозащита» - ЦЗЛ Нижегородской области



П. Л. Русских

Ведомость перечёта деревьев, назначенных в рубку

ВРЕМЕННАЯ ПРОБНАЯ ПЛОЩАДЬ № 6

Субъект Российской Федерации Кировская область

Лесничество (лесопарк) Куминское

Участковое лесничество Нижнеилькинское

Квартал 19 Выдел 30 Площадь, га 4,8

Площадь лесопатологического выдела, га 4,80

Номер очага вредных организмов \_\_\_\_\_

Размер пробной площади, га \_\_\_\_\_

Количество реласкопических площадок, шт. 3

Таксационная характеристика:

Тип леса МБ В2 Состав 10С

Возраст, лет 95

Бонитет I

Полнота 0,70 Запас на I га 290 в т.ч. сухостоя 34

Возобновление: \_\_\_\_\_

Время и причина ослабления насаждения: Порядение основного насаждения смоляным раком сосны (371)

Тип очага: эпизодический, хронический (подчеркнуть)

Фаза развития очага: начальная, нарастающая численности, собственно вспышка, кризиса (подчеркнуть)

Состояние насаждения, намечаемые мероприятия :

*Насаждение ослабленное, требующее проведение выборочной санитарной рубки*

Исполнитель работ по проведению лесопатологического обследования:

Инженер-лесопатолог отдела защиты леса и ГЛПМ \_\_\_\_\_

Русских П.Д.

Должность

ФИО

Подпись

Дата составления документа: 30.10.2017 года \_\_\_\_\_

Телефон: 8(8833)29-90-21

# Ведомость перечёта деревьев на реласкопических площадках

Лесничество (лесопарк) Куминское

Уч. лесничество

Нижневяжницкое

Дата проведения:

30.10.2017 ГОДА

Квартал

19

Выдел

30

Площадь выдела, га

4,8

Площадь лесопатологического выдела (повреждения, порожения), га

4,8

№ реласкопической площадки	Сосна										Ель										Пихта														
	без признаков ослабления	ослабленные	сильно ослабленные	усыхающие	свежий сухой	старый сухой	свежий ветровал, снеговал	старый ветровал, снеговал	свежий бурелом, снеголом	старый бурелом, снеголом	аварийные деревья	без признаков ослабления	ослабленные	сильно ослабленные	усыхающие	свежий сухой	старый сухой	свежий ветровал, снеговал	старый ветровал, снеговал	свежий бурелом, снеголом	старый бурелом, снеголом	аварийные деревья	без признаков ослабления	ослабленные	сильно ослабленные	усыхающие	свежий сухой	старый сухой	свежий ветровал, снеговал	старый ветровал, снеговал	свежий бурелом, снеголом	старый бурелом, снеголом	аварийные деревья		
1																																			
2																																			
3	15	4	4	3	1	3																													
4																																			
5																																			
6																																			
7																																			
8																																			
9																																			
10																																			

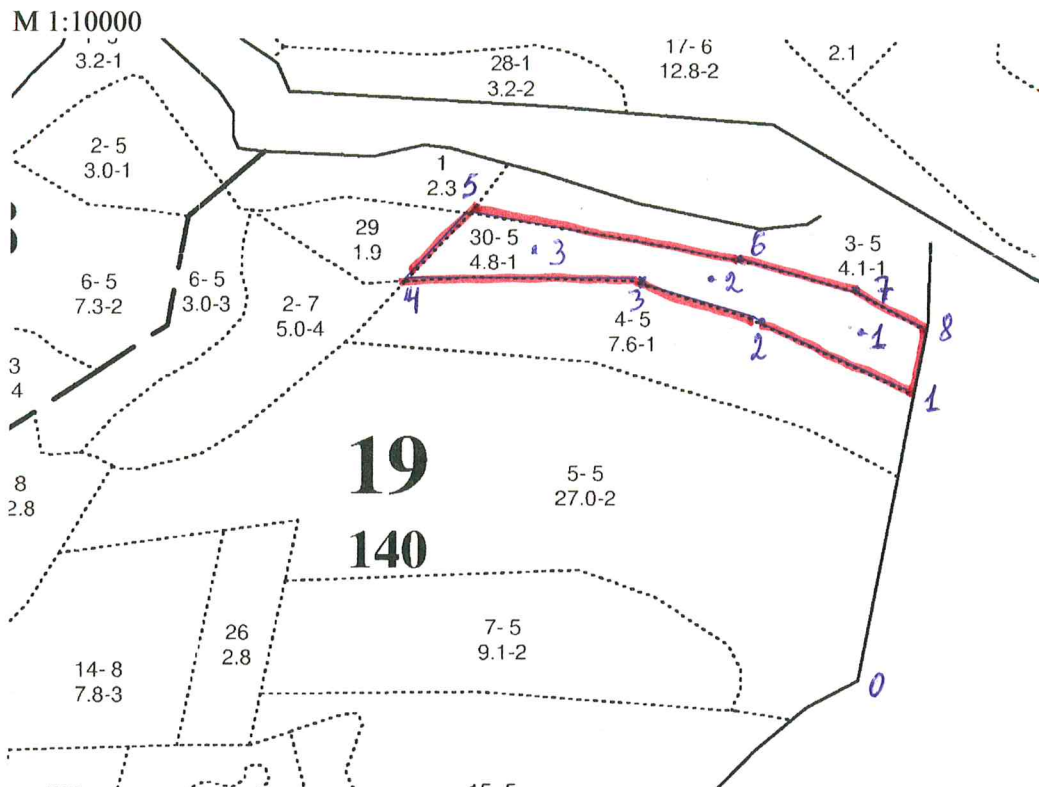
Исполнитель: И.Л. Русских

подпись

И.Л. Русских

**Абрис участка**

в квартале 19 выделе 30 площадь 4,8га Нижнеивкинского участкового лесничества Куменского лесничества Министерства лесного хозяйства Кировской области



№ выдела	Ленты (круговой площадки) перечёта					
	№ ленты (площадки)	Координаты	длина, м	ширина, м	радиус, м	площадь, га
30	1	58°14'50,3"/49°29'49,6"				
30	2	58°14'51,8"/49°29'36,4"				
30	3	58°14'53,2"/49°29'21,0"				

№-№	Направление	Румб	Длина, м	№-№	Направление	Румб	Длина, м
0-1	СВ	13	390	8-1	ЮЗ	13	80
1-2	СЗ	64	225				
2-3	СЗ	73	185				
3-4	ЮЗ	90	300				
4-5	СВ	42	116				
5-6	ЮВ	81	350				
6-7	ЮВ	75	180				
7-8	ЮВ	59	116				

Условные обозначения:

Исполнители работ по проведению лесопатологического обследования:

Инженер – лесопатолог отдела защиты леса и ГЛПМ филиала ФБУ «Рослесозащита» - ЦЗЛ Нижегородской области

 Тараскин Е.Г.

Инженер – лесопатолог отдела защиты леса и ГЛПМ филиала ФБУ «Рослесозащита» - ЦЗЛ Нижегородской области

 Русских П.Л.

## 2. Инструментальное лесопатологическое обследование лесного участка в кв. 21 вид. 13

2.1 Фактическая таксационная характеристика лесного насаждения соответствует (не соответствует) таксационному описанию (нужное подчеркнуть). Причины несоответствия: Ведомость лесных участков с выявленными несоответствиями таксационным описаниям приведена в приложении 1 к Акту

2.2. Состояние насаждений: **с нарушенной устойчивостью**

V

**с утраченной устойчивостью**

причины повреждения:

Основная причина ослабления: поражение соснового древостоя смоляным раком сосны (371).

Дополнительные причины ослабления: повреждение ели короедом – типографом (343) отработано(610).

Описание повреждений насаждений:

Основные признаки ослабления: наличие на стволах в верхней части раковых ран и образований(808).

Дополнительные признаки ослабления: местное поселение стволовых вредителей(отработано)(610).

Фактический отпад: текущий – 16,5 м<sup>3</sup>/га; общий – 49,5 м<sup>3</sup>/га.

В том числе:

заселено (отработано) стволовыми вредителями

Вид вредителя	Порода	Встречаемость, %		Степень заселения лесного насаждения (слабая, средняя, сильная)
		заселённых деревьев	отработанных деревьев	
Короед-типограф	Ель	-	6	-

повреждено огнем

Порода	Вид пожара	Состояние корневых лап		Состояние корневой шейки		Подсушивание луба	
		% поврежденных огнём корней	% деревьев с данным повреждением	ожог корневой шейки по окружности (1/4; 2/4; 3/4; более 3/4)	% деревьев с данным повреждением	по окружности (1/4; 2/4; 3/4; более 3/4)	% деревьев с данным повреждением
-	-	-	-	-	-	-	-

заражено болезнями

Вид	Порода	Встречаемость (% заражённых деревьев)	Степень поражения лесного насаждения (слабая, средняя, сильная)
Смоляной рак	Сосна	17	Средняя



Выборке подлежит, % деревьев от общего запаса насаждения:

Категории санитарного состояния	Подлежит выборке по санитарному состоянию, %	Причины назначения
здоровых	-	
ослабленных	-	
сильно ослабленных	-	
усыхающих	5	Поражение смоляным раком сосны, наличие раковых ран более 2/3 окружности ствола
свежего сухостоя	-	
в т.ч. свежего ветровала	-	
свежего бурелома	-	
старого сухостоя	10	Поражение смоляным раком сосны, наличие раковых ран более 2/3 окружности ствола, повреждение ели короедом – типографом (отработано)
в т.ч. старого ветровала	-	
старого бурелома	-	
аварийных деревьев	-	
Итого:	15	

Полнота лесного насаждения после уборки деревьев, подлежащих рубке, составит **0,68**

Критическая полнота для данной категории лесных насаждений составляет: **Не лимитируется.**

## ЗАКЛЮЧЕНИЕ

С целью предотвращения негативных процессов или ущерба от их воздействия назначено: *рекомендуется произвести санитарно-оздоровительные мероприятия в виде выборочной санитарной рубки, т.к. снижение полноты после удаления деревьев, подлежащих рубке не снизит полноту ниже критической.*

Участковое лесничество	Урочище (дача)	Квартал	Выдел	Площадь выдела, га	Вид мероприятия	Площадь мероприятия, га	Запас на выделе, подлежащий рубке, кбм.	Крайние сроки проведения
Нижнеивкинское		21	13	3,8	ВСП	3,8	295	IV квартал 2018 года

В т. ч. выбираемый сырораствующий запас при создании технологической сети (10%) составит - 107 кбм.

Меры по обеспечению возобновления:

Мероприятия, необходимые для предупреждения заражения или повреждения смежных насаждений: *своевременная вывозка заготовленной древесины, очистка лесосек путём сбора порубочных остатков в кучи с последующим сжиганием в пожаробезопасный период.*

Сведения для расчёта степени повреждения:

год образования старого сухостоя – 2014-2016.;

Основная причина повреждения древесины: *засмоление камбия и древесины, деформация стволов.*

Дата проведения обследования: 30 октября 2017 года.

Исполнители работ по проведению лесопатологического обследования:

Инженер - лесопатолог отдела защиты леса и ГЛПМ филиала ФБУ «Рослесозащита» - ЦЗЛ Нижегородской области



П. Л. Русских

Ведомость перчёта деревьев, назначенных в рубку  
ВРЕМЕННАЯ ПРОБНАЯ ПЛОЩАДЬ № 7

Субъект Российской Федерации Куровская область  
Лесничество (лесопарк) Куменское Участковое лесничество Нижнеивкинское  
Квартал 21 Выдел 13 Площадь, га 3,8 Площадь лесопатологического выдела, га 3,80  
Номер очага вредных организмов \_\_\_\_\_ Размер пробной площади, га \_\_\_\_\_ Количество реласкопических площадок, шт. 3  
Таксационная характеристика:  
Тип леса МБ В2 Состав 9С1Е Возраст, лет 105 Бонитет II  
Плотота 0,80 Запас на I га 330 в.т.ч. сухостоя 34 Возобновление: \_\_\_\_\_  
Время и причина ослабления насаждения: Поражение соснового насаждения смоляными раками сосны(371)  
повреждение ели короедом - титнографом(343)отработано(610).

Тип очага: эпизодический, хронический (подчеркнуть)

Фаза развития очага: начальная, нарастающие численности, собственно вспышка, кризиса (подчеркнуть)

Состояние насаждения, намечаемые мероприятия :

*Насаждение ослабленное, требующее проведение выборочной санитарной рубки*

Исполнитель работ по проведению лесопатологического обследования:

Инженер-лесопатолог отдела защиты леса и ГЛПМ

Должность

Русских П.Л.

ФИО

Подпись

Дата составления документа: 30.10.2017 года

Телефон: 8(8833)29-90-21

## Ведомость перечёта деревьев на реласкопических площадках

Лесничество (лесопарк) Куминское      Уч. лесничество Нижевилякинское      Дата проведения: 30.10.2017  
 Квартал 21      Выдел 13      Площадь выдела, га 3,8      Площадь леопалогического выдела (повреждения, поражения), га 3,8

№ реласкопической площадки	Осена										Ель										Листвен																															
	без признаков ослабления	ослабленные	сильно ослабленные	усыхающие	свежий сухой	старый сухой	свежий ветровал, снеговал	старый ветровал, снеговал	свежий бурелом, снеголом	старый бурелом, снеголом	аварийные деревья	без признаков ослабления	ослабленные	сильно ослабленные	усыхающие	свежий сухой	старый сухой	свежий ветровал, снеговал	старый ветровал, снеговал	свежий бурелом, снеголом	старый бурелом, снеголом	аварийные деревья	без признаков ослабления	ослабленные	сильно ослабленные	усыхающие	свежий сухой	старый сухой	свежий ветровал, снеговал	старый ветровал, снеговал	свежий бурелом, снеголом	старый бурелом, снеголом	аварийные деревья																			
1																																																				
2																																																				
3																																																				
4																																																				
5																																																				
6																																																				
7																																																				
8																																																				
9																																																				
10																																																				

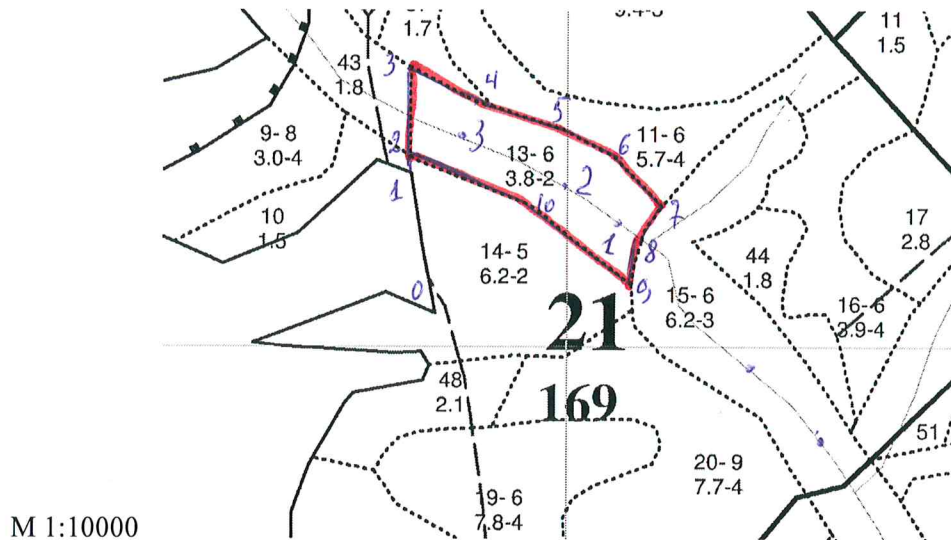
Исполнитель: Инженер - лесопатолог отдела защиты леса и ГППМ

 подпись

П.Д. Русских

Абрис участка

в квартале 21 выделе 13 площадь 3,8 га Нижнеивкинского участкового лесничества Куменского лесничества Министерства лесного хозяйства Кировской области



№ выдела	Ленты (круговой площадки) перечёта					
	№ ленты (площадки)	Координаты	длина, м	ширина, м	радиус, м	площадь, га
13	1	58°14'28,4''/49°33'09,1''				
13	2	58°14'30,1''/49°33'01,1''				
13	3	58°14'32,6''/49°33'54,1''				

№-№	Направление	Румб	Длина, м	№-№	Направление	Румб	Длина, м
0-1	СЗ	28	185	8-9	ЮВ	12	60
1-2	СЗ	17	20	9-10	СЗ	70	180
2-3	СЗ	17	120	10-2	СЗ	85	170
3-4	ЮВ	80	110				
4-5	ЮВ	89	110				
5-6	ЮВ	75	80				
6-7	ЮВ	60	70				
7-8	ЮЗ	18	50				

Условные обозначения:

Исполнители работ по проведению лесопатологического обследования:

Инженер – лесопатолог отдела защиты леса и ГЛПМ филиала ФБУ «Рослесозащита» - ЦЗЛ Нижегородской области

Тараскин Е.Г.

Инженер – лесопатолог отдела защиты леса и ГЛПМ филиала ФБУ «Рослесозащита» - ЦЗЛ Нижегородской области

Русских П.Л.

Дата составления документа 30.10.2017 г. Телефон 8 (8332) 29-90-21

## 2. Инструментальное лесопатологическое обследование лесного участка в кв. 21 выд. 15

2.1 Фактическая таксационная характеристика лесного насаждения соответствует (не соответствует) таксационному описанию (нужное подчеркнуть). Причины несоответствия: Ведомость лесных участков с выявленными несоответствиями таксационным описаниям приведена в приложении 1 к Акту

2.2. Состояние насаждений: **с нарушенной устойчивостью**

**с утраченной устойчивостью**

причины повреждения:

Основная причина ослабления: повреждение елового древостоя короедом – типографом (отработано) (343);

Дополнительные причины ослабления: поражение соснового древостоя смоляным раком сосны (371), воздействия шквалистых и ураганных ветров прошлых лет, повлекшие слом стволов деревьев (822).

Описание повреждений насаждений:

Основные признаки ослабления: местное поселение стволовых вредителей(отработано)(610).

Дополнительные признаки ослабления: наличие на стволах в верхней части раковых ран и образований(808), расщепление ствола у комля (222).

Фактический отпад: текущий – 0,0 м<sup>3</sup>/га; общий – 58,9 м<sup>3</sup>/га.

В том числе:

заселено (отработано) стволовыми вредителями

Вид вредителя	Порода	Встречаемость, %		Степень заселения лесного насаждения (слабая, средняя, сильная)
		заселённых деревьев	отработанных деревьев	
Короед-типограф	Ель	-	25	Средняя

повреждено огнем

Порода	Вид пожара	Состояние корневых лап		Состояние корневой шейки		Подсушивание луба	
		% поврежденных огнём корней	% деревьев с данным повреждением	ожог корневой шейки по окружности (1/4; 2/4; 3/4; более 3/4)	% деревьев с данным повреждением	по окружности (1/4; 2/4; 3/4; более 3/4)	% деревьев с данным повреждением
-	-	-	-	-	-	-	-

заражено болезнями

Вид	Порода	Встречаемость (% заражённых деревьев)	Степень поражения лесного насаждения (слабая, средняя, сильная)
Смоляной рак	Сосна	8	-

Выборке подлежит, % деревьев от общего запаса насаждения:

Категории санитарного состояния	Подлежит выборке по санитарному состоянию, %	Причины назначения
здоровых	-	
ослабленных	-	
сильно ослабленных	-	
усыхающих	-	
свежего сухостоя		
в т.ч. свежего ветровала	-	
свежего бурелома	-	
старого сухостоя	19	Повреждение елового древостоя короедом – типографом (отработано), поражение смоляным раком сосны, наличие раковых ран более 2/3 окружности ствола
в т.ч. старого ветровала	-	
старого бурелома	3	Воздействия шквалистых и ураганных ветров прошлых лет, повлекшие слом стволов деревьев
аварийных деревьев	-	
Итого:	19	

Полнота лесного насаждения после уборки деревьев, подлежащих рубке, составит **0,57**

Критическая полнота для данной категории лесных насаждений составляет: **Не лимитируется.**

## ЗАКЛЮЧЕНИЕ

С целью предотвращения негативных процессов или ущерба от их воздействия назначено: *рекомендуется произвести санитарно-оздоровительные мероприятия в виде выборочной санитарной рубки, т.к. снижение полноты после удаления деревьев, подлежащих рубке не снизит полноту ниже критической.*

Участковое лесничество	Урочище (дача)	Квартал	Выдел	Площадь выдела, га	Вид мероприятия	Площадь мероприятия, га	Запас на выделе, подлежащий рубке, кбм.	Крайние сроки проведения
Шестаковское		21	15	6,2	ВСП	6,2	521	IV квартал 2018 года

В т. ч. выбираемый сырораствующий запас при создании технологической сети (10%) составит - 156 кбм.

Меры по обеспечению возобновления:

Мероприятия, необходимые для предупреждения заражения или повреждения смежных насаждений: *своевременная вывозка заготовленной древесины, очистка лесосек путём сбора порубочных остатков в кучи с последующим сжиганием в пожаробезопасный период.*


Сведения для расчёта степени повреждения:  
год образования старого сухостоя – 2014-2016.;

Основная причина повреждения древесины: *повреждение елового древостоя короедом – типографом (отработано), кора и мелкие веточки осыпались частично или полностью; стволовые вредители вылетели; на стволе грибница дереворазрушающих грибов.*

Дата проведения обследования: 30 октября 2017 года.

Исполнители работ по проведению лесопатологического обследования:

Инженер - лесопатолог отдела защиты леса и ГЛПМ  
филиала ФБУ «Рослесозащита» -  
ЦЗЛ Нижегородской области

 П. Л. Русских

Ведомость перечёта деревьев, назначенных в рубку  
ВРЕМЕННАЯ ПРОБНАЯ ПЛОЩАДЬ № 8

Субъект Российской Федерации Кировская область

Лесничество (лесопарк) Куменское

Участковое лесничество Нижнеяквинское

Квартал 21 Выдел 15 Площадь, га 6,2 Площадь лесопатологического выдела, га 6,20

Номер очага вредных организмов        Размер пробной площади, га        Количество реласкопических площадок, шт. 6

Таксационная характеристика:

Тип леса Б В2 Состав 7Е2С1В Возраст, лет 115 Бонитет III

Полнота 0,70 Запас на 1 га 310 в т.ч. сухостоя 58 Возобновление:       

Время и причина ослабления насаждения: Повреждение елового насаждения короедом - тигрографом (343) прошлых лет (отработано),

поражение соснового насаждения смоляным раком сосны (371),

воздействия шквацистых и ураганных ветров прошлых лет, повлекшие слом стволов деревьев (822).

Тип очага: эпизодический, хронический (подчеркнуть)

Фаза развития очага: начальная, нарастание численности, собственно вспышка, кризиса (подчеркнуть)

Состояние насаждения, намечаемые мероприятия :

Насаждение ослабленное, требующее проведение выборочной санитарной рубки

Исполнитель работ по проведению лесопатологического обследования:

Инженер-лесопатолог отдела защиты леса и ГЛПМ

Должность

Русских П.Л.

Ф.И.О

Подпись

Дата составления документа: 30.10.2017 года

Телефон: 8(8833)29-90-21

## Ведомость перечёта деревьев на реласкопических площадках

Лесничество (лесопарк) Куменское      ур. лесничество Нижнеилькинское      Дата проведения: 30.10.2017 года

Квартал 21      Выдел 15      Площадь выдела, га 6,2      Площадь лесопатологического выдела (повреждения, поражений), га 6,2

№ реласкопической площадки	Сосна										Ель							Пихта							
	без признаков ослабления	ослабленные	сильно ослабленные	усыхающие	свежий сухойстой	старый сухойстой	свежий ветровал, снеговал	старый ветровал, снеговал	свежий бурелом, снеголом	старый бурелом, снеголом	аварийные деревья	без признаков ослабления	ослабленные	сильно ослабленные	усыхающие	свежий сухойстой	старый сухойстой	свежий ветровал, снеговал	старый ветровал, снеговал	свежий бурелом, снеголом	старый бурелом, снеголом	аварийные деревья			
1	3	2									11	1	2		7										
2	4	1									9	2	2		5										
3	4	1	1								8	7			2										
4		1	2								9	3	2		3						2				
5	8	1									4	10			3										
6	4	3									9	3			3						2				
7																									
8																									
9																									
10																									
	Берёза										Осина							Дуб							
1	2	2																							
2	3	1																							
3	2																								
4																									
5																									
6																									
7																									
8																									
9																									
10																									

Исполнитель: Инженер - лесопатолог отдела защиты леса и ЛПМ

подпись

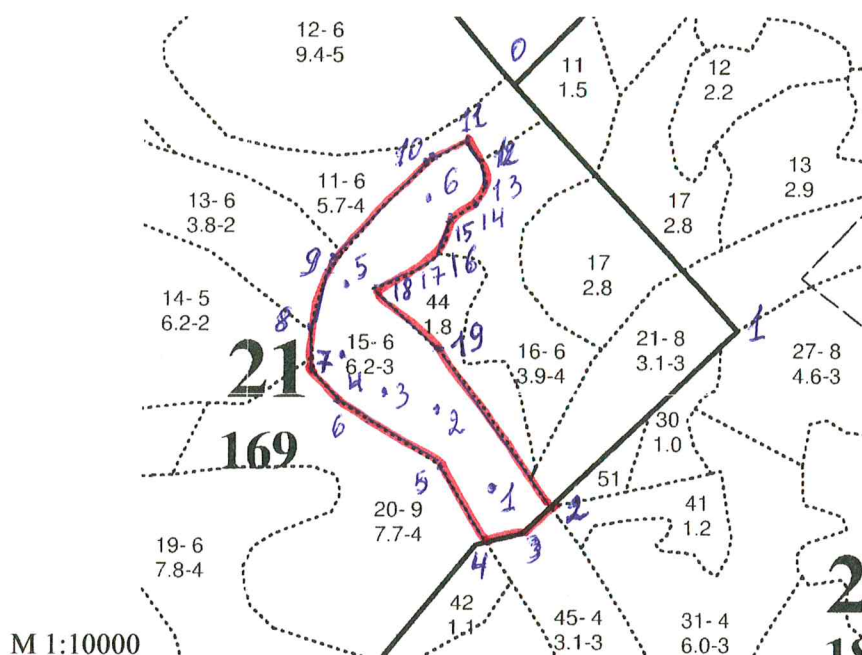


П.Л. Русаков



Абрис участка

в квартале 21 выделе 15 площадь 6,2га Нижнеивкинского участкового лесничества Куменского лесничества  
Министерства лесного хозяйства Кировской области




№ выдела	Ленты (круговой площадки) перечёта					
	№ ленты (площадки)	Координаты	длина, м	ширина, м	радиус, м	площадь, га
15	1	58°14'20,8"/49°33'23,6"				
15	2	58°14'23,3"/49°33'19,6"				
15	3	58°14'24,5"/49°33'16,0"				
15	4	58°14'26,8"/49°33'12,6"				
15	5	58°14'30,7"/49°33'10,6"				
15	6	58°14'33,6"/49°33'18,2"				

№-№	Направление	Румб	Длина, м	№-№	Направление	Румб	Длина, м
0-1	ЮВ	53	440	12-13	ЮВ	23	30
1-2	ЮЗ	31	340	13-14	ЮЗ	7	20
2-3	ЮЗ	31	50	14-15	ЮЗ	44	50
3-4	ЮЗ	60	45	15-16	ЮВ	1	40
4-5	СЗ	46	110	16-17	ЮЗ	42	60
5-6	СЗ	71	160	17-18	ЮЗ	59	50
6-7	СЗ	54	50	18-19	ЮВ	60	105
7-8	СЗ	16	50	19-2	ЮВ	49	250
8-9	СВ	3	80				
9-10	СВ	30	190				
10-11	СВ	50	72				
11-12	ЮВ	51	35				

Условные обозначения:

Исполнители работ по проведению лесопатологического обследования:

Инженер – лесопатолог отдела защиты леса и ГЛПМ  
филиала ФБУ «Рослесозащита» -  
ЦЗЛ Нижегородской области

 Тараскин Е.Г.

Инженер – лесопатолог отдела защиты леса и ГЛПМ  
филиала ФБУ «Рослесозащита» -  
ЦЗЛ Нижегородской области

 Русских П.Л.

Дата составления документа 30.10.2017 г.

Телефон 8 (8332) 29-90-21

## 2. Инструментальное лесопатологическое обследование лесного участка в кв. 92 выд. 11

2.1 Фактическая таксационная характеристика лесного насаждения соответствует (не соответствует) таксационному описанию (нужное подчеркнуть). Причины несоответствия: Ведомость лесных участков с выявленными несоответствиями таксационным описаниям приведена в приложении 1 к Акту

2.2. Состояние насаждений: **с нарушенной устойчивостью**

**с утраченной устойчивостью**

причины повреждения:

Основная причина ослабления: поражение соснового древостоя смоляным раком сосны (371).

Дополнительные причины ослабления: повреждение ели короедом – типографом (343) отработано(610).

Описание повреждений насаждений:

Основные признаки ослабления: наличие на стволах в верхней части раковых ран и образований(808).

Дополнительные признаки ослабления: местное поселение стволовых вредителей(отработано)(610).

Фактический отпад: текущий – **19,6 м<sup>3</sup>/га**; общий – **44,8 м<sup>3</sup>/га**.

В том числе:

заселено (отработано) стволовыми вредителями

Вид вредителя	Порода	Встречаемость, %		Степень заселения лесного насаждения (слабая, средняя, сильная)
		заселённых деревьев	отработанных деревьев	
Короед-типограф	Ель	-	4	-

повреждено огнем

Порода	Вид пожара	Состояние корневых лап		Состояние корневой шейки		Подсушивание луба	
		% поврежденных огнём корней	% деревьев с данным повреждением	ожог корневой шейки по окружности (1/4; 2/4;3/4; более 3/4)	% деревьев с данным повреждением	по окружности (1/4;2/4; 3/4; более 3/4)	% деревьев с данным повреждением
-	-	-	-	-	-	-	-

заражено болезнями

Вид	Порода	Встречаемость (% заражённых деревьев)	Степень поражения лесного насаждения (слабая, средняя, сильная)
Смоляной рак	Сосна	19	Средняя

Выборке подлежит, % деревьев от общего запаса насаждения:

Категории санитарного состояния	Подлежит выборке по санитарному состоянию, %	Причины назначения
здоровых	-	
ослабленных	-	
сильно ослабленных	-	
усыхающих	6	Поражение смоляным раком сосны, наличие раковых ран более 2/3 окружности ствола
свежего сухостоя	1	Поражение смоляным раком сосны, наличие раковых ран более 2/3 окружности ствола
в т.ч. свежего ветровала	-	
свежего бурелома	-	
старого сухостоя	9	Поражение смоляным раком сосны, наличие раковых ран более 2/3 окружности ствола, повреждение ели короедом – типографом (отработано)
в т.ч. старого ветровала	-	
старого бурелома	-	
аварийных деревьев	-	
Итого:	16	

Полнота лесного насаждения после уборки деревьев, подлежащих рубке, составит **0,59**

Критическая полнота для данной категории лесных насаждений составляет: **0,3**

## ЗАКЛЮЧЕНИЕ

С целью предотвращения негативных процессов или ущерба от их воздействия назначено: *рекомендуется произвести санитарно-оздоровительные мероприятия в виде выборочной санитарной рубки, т.к. снижение полноты после удаления деревьев, подлежащих рубке не снизит полноту ниже критической.*

Участковое лесничество	Урочище (дача)	Квартал	Выдел	Площадь выдела, га	Вид мероприятия	Площадь мероприятия, га	Запас на выдел, подлежащий рубке, кбм.	Крайние сроки проведения
Нижнеивкинское		92	11	8,7	ВСП	8,7	390	IV квартал 2018 года

Меры по обеспечению возобновления:

Мероприятия, необходимые для предупреждения заражения или повреждения смежных насаждений: *своевременная вывозка заготовленной древесины, очистка лесосек путём сбора порубочных остатков в кучи с последующим сжиганием в пожаробезопасный период.*

Сведения для расчёта степени повреждения:

год образования старого сухостоя – 2014-2016.;

Основная причина повреждения древесины: *засмоление камбия и древесины, деформация стволов.*

Дата проведения обследования: 30 октября 2017 года.

Исполнители работ по проведению лесопатологического обследования:

Инженер - лесопатолог отдела защиты леса и ГЛПМ филиала ФБУ «Рослесозащита» - ЦЗЛ Нижегородской области



П. Л. Русских

Ведомость перечёта деревьев, назначенных в рубку

ВРЕМЕННАЯ ПРОБНАЯ ПЛОЩАДЬ № 9

Субъект Российской Федерации Кировская область

Лесничество (лесопарк) Куменское

Участковое лесничество Ниженецкинское

Квартал 92 Выдел 11 Площадь, га 8,7

Площадь лесопатологического выдела, га 8,70

Номер очага вредных организмов \_\_\_\_\_

Размер пробной площади, га \_\_\_\_\_ - \_\_\_\_\_ Количество реласкопических площадок, шт. 5

Таксационная характеристика:

Тип леса МБ В2 Состав 9С1Е

Возраст, лет 110 Бонитет II

Полнота 0,70 Запас на 1 га 280 в т.ч. сухостоя 27

Возобновление:

Время и причина ослабления насаждения: Поражение основного насаждения смоляным раком сосны (371)

Тип очага: эпизодический, хронический (подчеркнуть)

Фаза развития очага: начальная, нарастание численности, собственно вспышка, кризиса (подчеркнуть)

Состояние насаждения, намечаемые мероприятия :

Насаждение ослабленное, требующее проведение выборочной санитарной рубки

Исполнитель работ по проведению лесопатологического обследования:

Инженер-лесопатолог отдела защиты леса и ГЛПМ \_\_\_\_\_

Русских П.Л.

Должность

ФИО

Подпись

Дата составления документа: 30.10.2017 года

Телефон: 8(8833)29-90-21

**Ведомость перечёта деревьев на реласкопических площадках**

Лесничество (лесопарк) Куминское

Уч. лесничество

Надвинцевское

Дата проведения: 30.10.2017 года

Квартал

92

Выдел

11

Площадь выдела, га

8,7

Площадь лесопатологического выдела (повреждения, порежения), га

8,7

№ реласкопической площадки	Осина										Ель										Пихта																																
	без признаков ослабления	ослабленные	сильно ослабленные	усыхающие	свежий сухой	старый сухой	свежий ветровал, снеговал	старый ветровал, снеговал	свежий бурелом, снеголом	старый бурелом, снеголом	аварийные деревья	без признаков ослабления	ослабленные	сильно ослабленные	усыхающие	свежий сухой	старый сухой	свежий ветровал, снеговал	старый ветровал, снеговал	свежий бурелом, снеголом	старый бурелом, снеголом	аварийные деревья	без признаков ослабления	ослабленные	сильно ослабленные	усыхающие	свежий сухой	старый сухой	свежий ветровал, снеговал	старый ветровал, снеговал	свежий бурелом, снеголом	старый бурелом, снеголом	аварийные деревья																				
1																																																					
2																																																					
3																																																					
4																																																					
5																																																					
6																																																					
7																																																					
8																																																					
9																																																					
10																																																					

Исполнитель: Инженер - лесопатолог отдела защиты леса и ГЛПМ

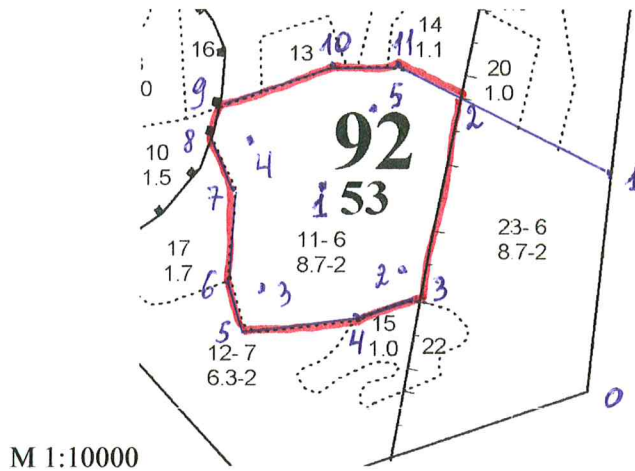
подпись



П.Л. Русских

Абрис участка

в квартале 92 выделе 11 площадь 8,7га Нижнеивкинского участкового лесничества Куменского лесничества Министерства лесного хозяйства Кировской области



№ выдела	Ленты (круговой площадки) перечёта					
	№ ленты (площадки)	Координаты	длина, м	ширина, м	радиус, м	площадь, га
11	1	58°06'58,3"/49°29'01,0"				
11	2	58°06'55,4"/49°29'07,6"				
11	3	58°06'56,3"/49°28'58,2"				
11	4	58°06'59,2"/49°28'56,3"				
11	5	58°07'00,9"/49°28'02,3"				

№-№	Направление	Румб	Длина, м	№-№	Направление	Румб	Длина, м
0-1	СЗ	8	290	8-9	СЗ	2	40
1-2	СЗ	78	230	9-10	СВ	58	158
2-3	ЮВ	5	281	10-11	СВ	66	70
3-4	ЮЗ	59	70	11-2	ЮВ	82	100
4-5	ЮЗ	69	164				
5-6	СЗ	31	75				
6-7	СЗ	11	120				
7-8	СЗ	40	70				


Условные обозначения:

Исполнители работ по проведению лесопатологического обследования:

Инженер – лесопатолог отдела защиты леса и ГЛПМ филиала ФБУ «Рослесозащита» - ЦЗЛ Нижегородской области

 Тараскин Е.Г.

Инженер – лесопатолог отдела защиты леса и ГЛПМ филиала ФБУ «Рослесозащита» - ЦЗЛ Нижегородской области

 Русских П.Л.

Дата составления документа 30.10.2017 г. Телефон 8 (8332) 29-90-21

## 2. Инструментальное лесопатологическое обследование лесного участка в кв. 94 выд. 28

2.1 Фактическая таксационная характеристика лесного насаждения соответствует (не соответствует) таксационному описанию (нужное подчеркнуть). Причины несоответствия: Ведомость лесных участков с выявленными несоответствиями таксационным описаниям приведена в приложении 1 к Акту

2.2. Состояние насаждений: **с нарушенной устойчивостью**

**с утраченной устойчивостью**

причины повреждения:

Основная причина ослабления: поражение соснового древостоя смоляным раком сосны (371).

Дополнительные причины ослабления: не выявлены.

Описание повреждений насаждений:

Основные признаки ослабления: наличие на стволах в верхней части раковых ран и образований(808).

Дополнительные признаки ослабления: не выявлены.

Фактический отпад: текущий – 23,2 м<sup>3</sup>/га; общий – 46,4 м<sup>3</sup>/га.

В том числе:

заселено (отработано) стволовыми вредителями

Вид вредителя	Порода	Встречаемость, %		Степень заселения лесного насаждения (слабая, средняя, сильная)
		заселённых деревьев	отработанных деревьев	
-	-	-	-	-

повреждено огнем

Порода	Вид пожара	Состояние корневых лап		Состояние корневой шейки		Подсушивание луба	
		% поврежденных огнём корней	% деревьев с данным повреждением	ожог корневой шейки по окружности (1/4; 2/4; 3/4; более 3/4)	% деревьев с данным повреждением	по окружности (1/4; 2/4; 3/4; более 3/4)	% деревьев с данным повреждением
-	-	-	-	-	-	-	-

заражено болезнями

Вид	Порода	Встречаемость (% заражённых деревьев)	Степень поражения лесного насаждения (слабая, средняя, сильная)
Смоляной рак	Сосна	19	Слабая

Выборке подлежит, % деревьев от общего запаса насаждения:

Категории санитарного состояния	Подлежит выборке по санитарному состоянию, %	Причины назначения
здоровых	-	
ослабленных	-	
сильно ослабленных	-	
усыхающих	8	Поражение смоляным раком сосны, наличие раковых ран более 2/3 окружности ствола
свежего сухостоя	-	
в т.ч. свежего ветровала	-	
свежего бурелома	-	
старого сухостоя	8	Поражение смоляным раком сосны, наличие раковых ран более 2/3 окружности ствола
в т.ч. старого ветровала	-	
старого бурелома	-	
аварийных деревьев	-	
Итого:	16	

Полнота лесного насаждения после уборки деревьев, подлежащих рубке, составит **0,59**  
Критическая полнота для данной категории лесных насаждений составляет: **0,5**

### ЗАКЛЮЧЕНИЕ

С целью предотвращения негативных процессов или ущерба от их воздействия назначено:  
*рекомендуется произвести санитарно-оздоровительные мероприятия в виде выборочной санитарной рубки, т.к. снижение полноты после удаления деревьев, подлежащих рубке не снизит полноту ниже критической.*

Участковое лесничество	Урочище (дача)	Квартал	Выдел	Площадь выдела, га	Вид мероприятия	Площадь мероприятия, га	Запас на выделе, подлежащий рубке, кбм.	Крайние сроки проведения
Нижнеивкинское		94	28	9,4	ВСП	9,4	665	IV квартал 2018 года

В т. ч. выбираемый сырораствующий запас при создании технологической сети (10%) составит - 229кбм.

Меры по обеспечению возобновления:

Мероприятия, необходимые для предупреждения заражения или повреждения смежных насаждений: *своевременная вывозка заготовленной древесины, очистка лесосек путём сбора порубочных остатков в кучи с последующим сжиганием в пожаробезопасный период.*

Сведения для расчёта степени повреждения:

год образования старого сухостоя – 2014-2016.;

Основная причина повреждения древесины: *засмоление камбия и древесины, деформация стволов.*

Дата проведения обследования: 30 октября 2017 года.

Исполнители работ по проведению лесопатологического обследования:

Инженер - лесопатолог отдела защиты леса и ГЛПМ  
филиала ФБУ «Рослесозащита» -  
ЦЗЛ Нижегородской области



П. Л. Русских



Ведомость перечёта деревьев, назначенных в рубку  
ВРЕМЕННАЯ ПРОБНАЯ ПЛОЩАДЬ № 10

Субъект Российской Федерации Кировская область

Лесничество (лесопарк) Куменское

Участковое лесничество Нижнеивкилинское

Квартал 94 Выдел 28 Площадь, га 9,4

Площадь лесопатологического выдела, га 9,40

Номер очага вредных организмов     

Размер пробной площади, га      Количество реласкопических площадок, шт. 5

Таксационная характеристика:

Тип леса МБ В2 Состав 8С2Е+Б

Полнота 0,70 Запас на 1 га 290 в.т.ч. сухостоя 23

Возраст, лет 100 Бонитет II

Время и причина ослабления насаждения:

Поражение основного насаждения смоляными раком сосны(371)

Тип очага: эпизодический, хронический (подчеркнуть)

Фаза развития очага: начальная, нарастание численности, собственно вспышка, кризиса (подчеркнуть)

Состояние насаждения, намечаемые мероприятия :

*Насаждение ослабленное, требующее проведение выборочной санитарной рубки*

Исполнитель работ по проведению лесопатологического обследования:

Инженер-лесопатолог отдела защиты леса и ГЛПМ

Должность

Русских П.Д.

ФИО

Подпись

Дата составления документа: 30.10.2017 года

Телефон: 8(8833)29-90-21

Ведомость перечёта деревьев на реласкопических площадках

Лесничество (лесопарк) Кумениское

уч. лесничество

Нижневилякинское

Дата проведения:

30.10.2017.

Квартал

94

Выдел

28

Площадь выдела, га

9,4

Площадь лесопатологического выдела (повреждения, поражения), га

9,4

№ реласкопической площадки	Осина										Ель										Пихта																																
	без признаков ослабления	ослабленные	сильно ослабленные	усыхающие	свежий сухой	старый сухой	свежий ветровал, снеговал	старый ветровал, снеговал	свежий бурелом, снеголом	старый бурелом, снеголом	аварийные деревья	без признаков ослабления	ослабленные	сильно ослабленные	усыхающие	свежий сухой	старый сухой	свежий ветровал, снеговал	старый ветровал, снеговал	свежий бурелом, снеголом	старый бурелом, снеголом	аварийные деревья	без признаков ослабления	ослабленные	сильно ослабленные	усыхающие	свежий сухой	старый сухой	свежий ветровал, снеговал	старый ветровал, снеговал	свежий бурелом, снеголом	старый бурелом, снеголом	аварийные деревья																				
1												4	1																																								
2																																																					
3																																																					
4																																																					
5																																																					
6																																																					
7																																																					
8																																																					
9																																																					
10																																																					

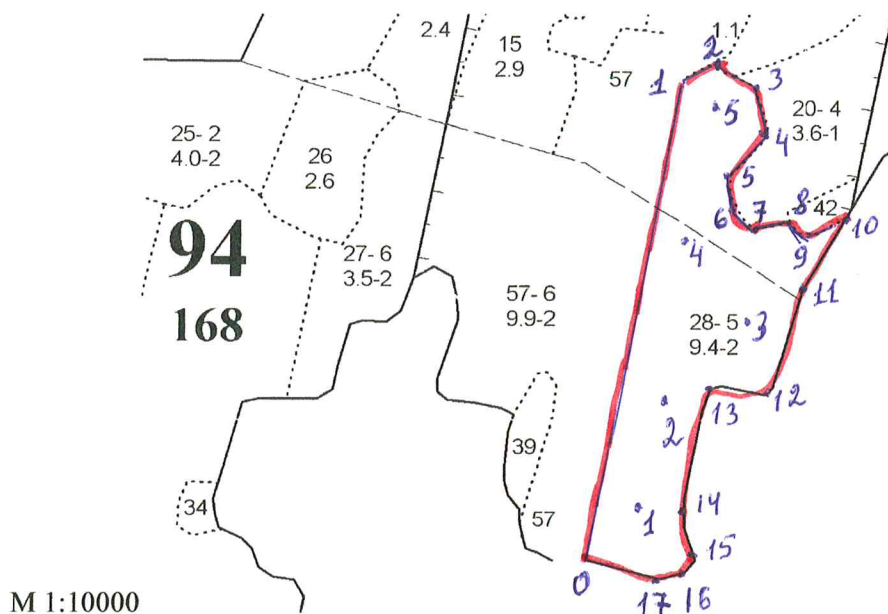
Исполнитель: Инженер - лесопатолог отдела защиты леса и ГЛПМ

подпись

Д.П. Русских

Абрис участка

в квартале 94 выделе 28 площадь 9,4га Нижнеивкинского участкового лесничества Куменского лесничества Министерства лесного хозяйства Кировской области



№ выдела	Ленты (круговой площадки) перечёта					
	№ ленты (площадки)	Координаты	длина, м	ширина, м	радиус, м	площадь, га
28	1	58°05'39,7"/49°29'06,1"				
28	2	58°05'45,2"/49°29'08,2"				
28	3	58°05'48,5"/49°29'17,3"				
28	4	58°05'51,8"/49°29'11,0"				
28	5	58°05'56,2"/49°29'06,1"				

№-№	Направление	Румб	Длина, м	№-№	Направление	Румб	Длина, м
0-1	СЗ	4	650	11-12	ЮЗ	10	145
1-2	СВ	48	45	12-13	ЮЗ	78	67
2-3	ЮВ	81	70	13-14	ЮВ	3	172
3-4	ЮВ	25	70	14-15	ЮВ	50	51
4-5	ЮЗ	27	75	15-16	ЮЗ	22	17
5-6	ЮВ	13	40	16-17	ЮЗ	43	34
6-7	ЮВ	54	40	17-0	ЮЗ	86	106
7-8	СВ	66	50				
8-9	ЮВ	72	30				
9-10	СВ	53	46				
10-11	ЮЗ	14	110				

Условные обозначения:

Исполнители работ по проведению лесопатологического обследования:

Инженер – лесопатолог отдела защиты леса и ГЛПМ филиала ФБУ «Рослесозащита» - ЦЗЛ Нижегородской области

 Тараскин Е.Г.

Инженер – лесопатолог отдела защиты леса и ГЛПМ филиала ФБУ «Рослесозащита» - ЦЗЛ Нижегородской области

 Русских П.Л.

Дата составления документа 30.10.2017 г. Телефон 8 (8332) 29-90-21

## 2. Инструментальное лесопатологическое обследование лесного участка в кв. 98 выд. 10

2.1 Фактическая таксационная характеристика лесного насаждения соответствует (не соответствует) таксационному описанию (нужное подчеркнуть). Причины несоответствия: Ведомость лесных участков с выявленными несоответствиями таксационным описаниям приведена в приложении 1 к Акту

2.2. Состояние насаждений: **с нарушенной устойчивостью**

**с утраченной устойчивостью**

причины повреждения:

Основная причина ослабления: поражение соснового древостоя смоляным раком сосны (371).

Дополнительные причины ослабления: воздействия шквалистых и ураганных ветров прошлых лет, повлекшие слом стволов деревьев (822).

Описание повреждений насаждений:

Основные признаки ослабления: наличие на стволах в верхней части раковых ран и образований(808).

Дополнительные признаки ослабления: расщепление ствола у комля (222), наличие гнили(832).

Фактический отпад: текущий – 8,7 м<sup>3</sup>/га; общий – 40,6 м<sup>3</sup>/га.

В том числе:

заселено (отработано) стволовыми вредителями

Вид вредителя	Порода	Встречаемость, %		Степень заселения лесного насаждения (слабая, средняя, сильная)
		заселённых деревьев	отработанных деревьев	
-	-	-	-	-

повреждено огнем

Порода	Вид пожара	Состояние корневых лап		Состояние корневой шейки		Подсушивание луба	
		% поврежденных огнём корней	% деревьев с данным повреждением	ожог корневой шейки по окружности (1/4; 2/4;3/4; более 3/4)	% деревьев с данным повреждением	по окружности (1/4;2/4; 3/4; более 3/4)	% деревьев с данным повреждением
-	-	-	-	-	-	-	-

заражено болезнями

Вид	Порода	Встречаемость (% заражённых деревьев)	Степень поражения лесного насаждения (слабая, средняя, сильная)
Смоляной рак	Сосна	17	Слабая

Выборке подлежит, % деревьев от общего запаса насаждения:

Категории санитарного состояния	Подлежит выборке по санитарному состоянию, %	Причины назначения
здоровых	-	
ослабленных	-	
сильно ослабленных	-	
усыхающих	3	Поражение смоляным раком сосны, наличие раковых ран более 2/3 окружности ствола
свежего сухостоя	-	
в т.ч. свежего ветровала	-	
свежего бурелома	-	
старого сухостоя	11	Поражение смоляным раком сосны, наличие раковых ран более 2/3 окружности ствола, наличие гнили берёзы(832)
в т.ч. старого ветровала	3	Воздействия шквалистых и ураганных ветров прошлых лет, повлекшие слом стволов деревьев
старого бурелома	-	
аварийных деревьев	-	
Итого:	14	

Полнота лесного насаждения после уборки деревьев, подлежащих рубке, составит **0,61**

Критическая полнота для данной категории лесных насаждений составляет: **0,3**

### ЗАКЛЮЧЕНИЕ

С целью предотвращения негативных процессов или ущерба от их воздействия назначено:  
*рекомендуется произвести санитарно-оздоровительные мероприятия в виде выборочной санитарной рубки, т.к. снижение полноты после удаления деревьев, подлежащих рубке не снизит полноту ниже критической.*

Участковое лесничество	Урочище (дача)	Квартал	Выдел	Площадь выдела, га	Вид мероприятия	Площадь мероприятия, га	Запас на выделе, подлежащий рубке, кбм.	Крайние сроки проведения
Нижнеивкинское		98	10	8,1	ВСП	8,1	531	IV квартал 2018 года

В т. ч. выбираемый сырорастущий запас при создании технологической сети (10%) составит - 202 кбм.

Меры по обеспечению возобновления:

Мероприятия, необходимые для предупреждения заражения или повреждения смежных насаждений: *своевременная вывозка заготовленной древесины, очистка лесосек путём сбора порубочных остатков в кучи с последующим сжиганием в пожаробезопасный период.*

Сведения для расчёта степени повреждения:  
 год образования старого сухостоя – 2014-2016.;

Основная причина повреждения древесины: *засмоление камбия и древесины, деформация стволов.*

Дата проведения обследования: 30 октября 2017 года.

Исполнители работ по проведению лесопатологического обследования:

Инженер - лесопатолог отдела защиты леса и ГЛПМ  
 филиала ФБУ «Рослесозащита» -  
 ЦЗЛ Нижегородской области



П. Л. Русских

**Ведомость перечёта деревьев, назначенных в рубку**

**ВРЕМЕННАЯ ПРОВАНАЯ ПЛОЩАДЬ № 11**

Субъект Российской Федерации Кировская область

Лесничество (лесопарк) Куминское

Участковое лесничество Нижнеинзектинское

Квартал 98 Выдел 10 Площадь, га 8,1 Площадь лесопатологического выдела, га 8,10

Номер очага вредных организмов \_\_\_\_\_ Размер пробной площади, га \_\_\_\_\_ Количество реласкопических площадок, шт. 5

Таксационная характеристика:

Тип леса МБ В2 Состав 8С2Б Возраст, лет 105 Бонитет II

Полнота 0,7 Запас на 1 га 290 в.т.ч. сухостоя 32 Возобновление: \_\_\_\_\_

Время и причина ослабления насаждения: Поражение соснового насаждения смоляным раком сосны (371).

воздействия шквальных и ураганных ветров прошлых лет, повлекшие слом стволов деревьев (822).

наличие гнили (832).

Тип очага: эпизодический, хронический (подчеркнуть)

Фаза развития очага: начальная, нарастание численности, собственно вспышка, кризиса (подчеркнуть)

Состояние насаждения, намечаемые мероприятия :

Насаждение ослабленное, требующее проведение выборочной санитарной рубки

Исполнитель работ по проведению лесопатологического обследования:

Инженер-лесопатолог отдела защиты леса и ГЛПМ \_\_\_\_\_

Русских П.Л.

Должность

ФИО

Подпись

Дата составления документа: 30.10.2017 года \_\_\_\_\_

Телефон: 8(8833)29-90-21

Ведомость перечёта деревьев на реласкопических площадках

Лесничество (лесопарк) Куменское

Уч. лесничество

Нижнеилинское

Дата проведения:

30.10.2017

Квартал 98

Выдел 10

Площадь выдела, га 8,1

Площадь лесопатологического выдела (повреждения, поражения), га 8,1

№ реласкопической площадки	Осина										Ель										Лиственница																									
	без признаков ослабления	ослабленные	сильно ослабленные	усыхающие	свежий сухой	старый сухой	свежий ветровал, снеговал	старый ветровал, снеговал	свежий бурелом, снеголом	старый бурелом, снеголом	аварийные деревья	без признаков ослабления	ослабленные	сильно ослабленные	усыхающие	свежий сухой	старый сухой	свежий ветровал, снеговал	старый ветровал, снеговал	свежий бурелом, снеголом	старый бурелом, снеголом	аварийные деревья	без признаков ослабления	ослабленные	сильно ослабленные	усыхающие	свежий сухой	старый сухой	свежий ветровал, снеговал	старый ветровал, снеговал	свежий бурелом, снеголом	старый бурелом, снеголом	аварийные деревья													
1																																														
2																																														
3																																														
4																																														
5																																														
6																																														
7																																														
8																																														
9																																														
10																																														

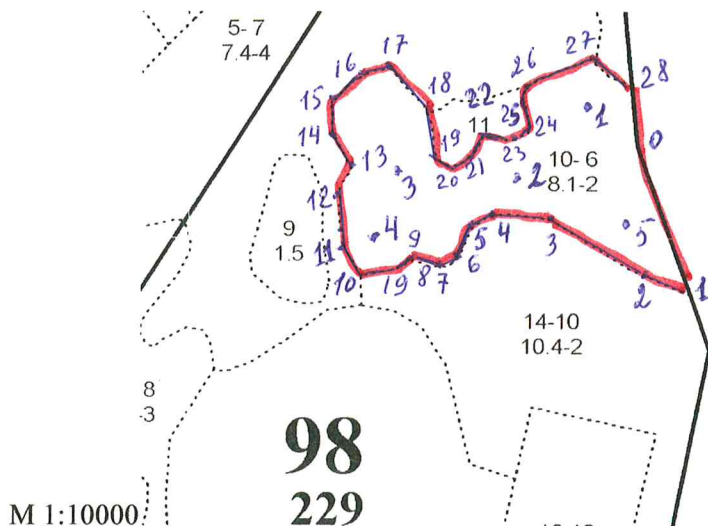
Исполнитель: Инженер - лесопатолог отдела защиты леса и ГЛПМ

Подпись

И.Л. Русских

Абрис участка

в квартале 98 выделе 10 площадь 8,1га Нижнеивкинского участкового лесничества Куменского лесничества Министерства лесного хозяйства Кировской области



№ выдела	Ленты (круговой площадки) перечёта					
	№ ленты (площадки)	Координаты	длина, м	ширина, м	радиус, м	площадь, га
10	1	58°06'26,1''/49°34'55,2''				
10	2	58°06'23,3''/49°34'52,3''				
10	3	58°06'23,7''/49°34'40,7''				
10	4	58°06'19,6''/49°34'42,2''				
10	5	58°06'20,9''/49°34'58,7''				

№-№	Направление	Румб	Длина, м	№-№	Направление	Румб	Длина, м
0-1	ЮВ	27	220	17-18	ЮВ	51	60
1-2	СЗ	76	70	18-19	ЮВ	19	80
2-3	СЗ	66	150	19-20	ЮВ	54	20
3-4	ЮЗ	85	80	20-21	СВ	61	30
4-5	ЮЗ	42	30	21-22	СВ	21	30
5-6	ЮЗ	17	50	22-23	СВ	86	40
6-7	ЮЗ	70	30	23-24	СВ	60	30
7-8	СЗ	75	25	24-25	СЗ	18	50
8-9	ЮЗ	47	20	25-26	СВ	7	20
9-10	ЮЗ	72	50	26-27	СВ	58	90
10-11	СЗ	39	50	27-28	ЮВ	64	70
11-12	СЗ	12	80	28-0	ЮВ	14	75
12-13	СВ	25	30				
13-14	СЗ	34	50				
14-15	СЗ	11	40				
15-16	СВ	37	40				
16-17	СВ	66	50				

Условные обозначения:

Исполнители работ по проведению лесопатологического обследования:

Инженер – лесопатолог отдела защиты леса и ГЛПМ филиала ФБУ «Рослесозащита» - ЦЗЛ Нижегородской области

 Тараскин Е.Г.

Инженер – лесопатолог отдела защиты леса и ГЛПМ филиала ФБУ «Рослесозащита» - ЦЗЛ Нижегородской области

 Русских П.Л.

Дата составления документа 30.10.2017 г.

Телефон 8 (833) 229-90-21



## 2. Инструментальное лесопатологическое обследование лесного участка в кв. 98 выд. 17

2.1 Фактическая таксационная характеристика лесного насаждения соответствует (не соответствует) таксационному описанию (нужное подчеркнуть). Причины несоответствия: Ведомость лесных участков с выявленными несоответствиями таксационным описаниям приведена в приложении 1 к Акту

2.2. Состояние насаждений: **с нарушенной устойчивостью**

V

**с утраченной устойчивостью**

причины повреждения:

Основная причина ослабления: поражение соснового древостоя смоляным раком сосны (371).

Дополнительные причины ослабления: воздействия шквалистых и ураганных ветров прошлых лет, повлекшие слом стволов деревьев (822).

Описание повреждений насаждений:

Основные признаки ослабления: наличие на стволах в верхней части раковых ран и образований(808).

Дополнительные признаки ослабления: расщепление ствола у комля (222).

Фактический отпад: текущий – 21,0 м<sup>3</sup>/га; общий – 54,0 м<sup>3</sup>/га.

В том числе:

заселено (отработано) стволовыми вредителями

Вид вредителя	Порода	Встречаемость, %		Степень заселения лесного насаждения (слабая, средняя, сильная)
		заселённых деревьев	отработанных деревьев	
-	-	-	-	-

повреждено огнем

Порода	Вид пожара	Состояние корневых лап		Состояние корневой шейки		Подсушивание луба	
		% поврежденных огнём корней	% деревьев с данным повреждением	ожог корневой шейки по окружности (1/4; 2/4; 3/4; более 3/4)	% деревьев с данным повреждением	по окружности (1/4; 2/4; 3/4; более 3/4)	% деревьев с данным повреждением
-	-	-	-	-	-	-	-

заражено болезнями

Вид	Порода	Встречаемость (% заражённых деревьев)	Степень поражения лесного насаждения (слабая, средняя, сильная)
Смоляной рак	Сосна	20	Слабая

Выборке подлежит, % деревьев от общего запаса насаждения:

Категории санитарного состояния	Подлежит выборке по санитарному состоянию, %	Причины назначения
здоровых	-	
ослабленных	-	
сильно ослабленных	-	
усыхающих	7	Поражение смоляным раком сосны, наличие раковых ран более 2/3 окружности ствола
свежего сухостоя	-	
в т.ч. свежего ветровала	-	
свежего бурелома	-	
старого сухостоя	11	Поражение смоляным раком сосны, наличие раковых ран более 2/3 окружности ствола, наличие гнили берёзы(832)
в т.ч. старого ветровала	3	Воздействия шквалистых и ураганных ветров прошлых лет, повлекшие слом стволов деревьев
старого бурелома	-	
аварийных деревьев	-	
Итого:	18	

Полнота лесного насаждения после уборки деревьев, подлежащих рубке, составит **0,57**

Критическая полнота для данной категории лесных насаждений составляет: **0,3**

### ЗАКЛЮЧЕНИЕ

С целью предотвращения негативных процессов или ущерба от их воздействия назначено: *рекомендуется произвести санитарно-оздоровительные мероприятия в виде выборочной санитарной рубки, т.к. снижение полноты после удаления деревьев, подлежащих рубке не снизит полноту ниже критической.*

Участковое лесничество	Урочище (дача)	Квартал	Выдел	Площадь выдела, га	Вид мероприятия	Площадь мероприятия, га	Запас на выделе, подлежащий рубке, кбм.	Крайние сроки проведения
Нижеивкинское		98	17	6,1	ВСП	6,1	480	IV квартал 2018 года

В т. ч. выбираемый сырораствующий запас при создании технологической сети (10%) составит - 150 кбм.

Меры по обеспечению возобновления:

Мероприятия, необходимые для предупреждения заражения или повреждения смежных насаждений: *своевременная вывозка заготовленной древесины, очистка лесосек путём сбора порубочных остатков в кучи с последующим сжиганием в пожаробезопасный период.*

Сведения для расчёта степени повреждения:

год образования старого сухостоя – 2014-2016.;

Основная причина повреждения древесины: *засмоление камбия и древесины, деформация стволов.*

Дата проведения обследования: 30 октября 2017 года.

Исполнители работ по проведению лесопатологического обследования:

Инженер - лесопатолог отдела защиты леса и ГЛПИМ филиала ФБУ «Рослесозащита» -

ЦЗЛ Нижегородской области



П. Л. Русских

Ведомость перечёта деревьев, назначенных в рубку  
ВРЕМЕННАЯ ПРОБНАЯ ПЛОЩАДЬ № 12

Субъект Российской Федерации Кировская область

Лесничество (лесопарк) Куменское

Участковое лесничество Нижевицкийское

Квартал 98 Выдел 17 Площадь, га 6,1

Площадь лесопатологического выдела, га 6,10

Номер очага вредных организмов \_\_\_\_\_ Размер пробной площади, га \_\_\_\_\_ - \_\_\_\_\_ Количество реласкопических площадок, шт. 5

Таксационная характеристика:

Тип леса МБ В2 Состав 8С2Б+Е

Возраст, лет 95 Бонитет 1

Полнота 0,70 Запас на 1 га 300 в.т.ч. сухостоя 32

Возобновление: \_\_\_\_\_

Время и причина ослабления насаждения: Поражение соснового насаждения смоляным раком сосны(371)

воздействия шквальных и ураганных ветров прошлых лет, повлекшие слом стволов деревьев (822).

Тип очага: эпизодический, хронический (подчеркнуть)

Фаза развития очага: начальная, нарастание численности, собственно вспышка, кризиса (подчеркнуть)

Состояние насаждения, намечаемые мероприятия :

Насаждение ослабленное, требующее проведение выборочной санитарной рубки

Исполнитель работ по проведению лесопатологического обследования:

Инженер-лесопатолог отдела защиты леса и ГЛПМ \_\_\_\_\_

Должность

Русских П.Л.

ФИО

Подпись

Дата составления документа: 30.10.2017 года \_\_\_\_\_

Телефон: 8(8833)29-90-21

Ведомость перечёта деревьев на реласкопических площадках

Лесничество (лесопарк) Куминское уч. лесничество Нижегородское Дата проведения: 30.10.2017 года  
 Квартал 98 Выдел 17 Площадь выдела, га 6,1 Площадь неэкологического выдела (повреждения, поражения), га 6,1

№ реласкопической площадки	Осина										Ель										Пихта																															
	без признаков ослабления	ослабленные	сильно ослабленные	усыхающие	свежий сухой	старый сухой	свежий ветровал, снеговал	старый ветровал, снеговал	свежий бурелом, снеголом	старый бурелом, снеголом	аварийные деревья	без признаков ослабления	ослабленные	сильно ослабленные	усыхающие	свежий сухой	старый сухой	свежий ветровал, снеговал	старый ветровал, снеговал	свежий бурелом, снеголом	старый бурелом, снеголом	аварийные деревья	без признаков ослабления	ослабленные	сильно ослабленные	усыхающие	свежий сухой	старый сухой	свежий ветровал, снеговал	старый ветровал, снеговал	свежий бурелом, снеголом	старый бурелом, снеголом	аварийные деревья																			
1																																																				
2																																																				
3																																																				
4																																																				
5																																																				
6																																																				
7																																																				
8																																																				
9																																																				
10																																																				

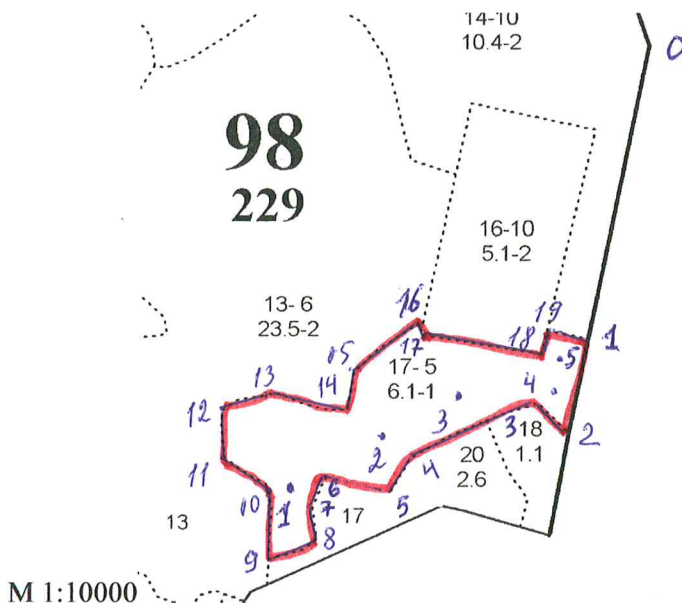
Исполнитель: Инженер - лесопатолог отдела защиты леса и ГППМ

подпись

П.Л. Русских

Абрис участка

в квартале 98 выделе 17 площадь 6, 1га Нижнеивкинского участкового лесничества Куменского лесничества  
Министерства лесного хозяйства Кировской области




№ выдела	Ленты (круговой площадки) перечёта					
	№ ленты (площадки)	Координаты	длина, м	ширина, м	радиус, м	площадь, га
17	1	58°05'57,2"/49°34'36,3"				
17	2	58°05'59,4"/49°34'41,8'				
17	3	58°06'00,8"/49°34'47,3'				
17	4	58°06'00,8"/49°34'54,8'				
17	5	58°06'01,5"/49°34'54,1'				

№-№	Направление	Румб	Длина, м	№-№	Направление	Румб	Длина, м
0-1	ЮВ	4	400	14-15	СВ	0	60
1-2	ЮВ	4	130	15-16	СВ	43	110
2-3	СЗ	57	60	16-17	ЮВ	27	15
3-4	ЮЗ	57	180	17-18	СВ	87	160
4-5	ЮЗ	24	50	18-19	СВ	1	30
5-6	СЗ	88	90	19-1	ЮВ	90	53
6-7	ЮЗ	11	50				
7-8	ЮВ	9	50				
8-9	ЮЗ	57	60				
9-10	СЗ	12	95				
10-11	СЗ	69	70				
11-12	СЗ	13	65				
12-13	СВ	65	65				
13-14	ЮВ	87	100				

Условные обозначения:

Исполнители работ по проведению лесопатологического обследования:

Инженер – лесопатолог отдела защиты леса и ГЛПМ  
филиала ФБУ «Рослесозащита» -  
ЦЗЛ Нижегородской области

 Тараскин Е.Г.

Инженер – лесопатолог отдела защиты леса и ГЛПМ  
филиала ФБУ «Рослесозащита» -  
ЦЗЛ Нижегородской области

 Русских П.Л.

Дата составления документа 30.10.2017 г.

Телефон 8 (8332) 29-90-21



Номер квартала	Номер в выделе	Площадь выдела, га	Целевое назначение лесов	Категории защитных лесов	Номер лесопатологического выдела	Площадь лесопатологического выдела, га	Таксационная характеристика										Распределение деревьев по категориям состояния, % от запаса										Признаки повреждения деревьев	Доля поврежденных деревьев, %	Причины ослабления, повреждения	Подлежит рубке, %	Назначенные мероприятия	Площадь, га		
							Состав	Порода	Возраст, лет	Средняя высота, м.	Средний диаметр см.	Тип леса	исходная	Полнота	после удаления деревьев, подрубке	Бонитет	Запас древесины (общий), м <sup>3</sup> /га	Число деревьев на пробе, шт.	без признаков ослабления	ослабленные	сильно ослабленные	усыхающие	свежий сухостой	старый сухостой	свежий ветровал, снеговал	старый ветровал, снеговал							свежий бурелом, снеголом	старый бурелом, снеголом
1	2	3	4	5	6	7	8	9	10	11	12	13	14	15	16	17	18	19	20	21	22	23	24	25	26	27	28	29	30	31	32	33	34	35
к	10	8,1	Защитные леса	Леса расположенные в третьей зоне округов санитарной охраны курортов	-	8,1	7,6 0,3 2,0	Сосна Ель Береза	105 105 105	26 20 -	32 26 -	МБ МБ -	0,7 0,61 -	II	9 58	220 58	100 5 26	61 60 77	13 4,0 19	9 -	4 -	-	-	9 4	-	-	-	-	808 832	17 4 14	Смоляной рак	17 4 14	ВСР	8,1
98	17	6,1	Защитные леса	Леса расположенные в третьей зоне округов санитарной охраны курортов	-	6,1	9,1 0,4 0,5	Сосна Ель Береза	95 95 95	26 20 -	32 26 -	МБ МБ -	0,7 0,57 -	I	12 15	300	118 6 6	61 67 67	10 17 17	8 17 17	3 -	-	-	9 -	-	-	-	-	808 20	20 -	Смоляной рак	20 -	ВСР	6,1
Итого:	88,3	88,3				88,3																												

Исполнены работы по проведению лесопатологического обследования:

Инженер-лесопатолог I категории отдела защиты леса и ГЛПМ филиала ФБУ "Рослесозащита" - ЦЗЛ Нижегородской области

Инженер-лесопатолог I категории отдела защиты леса и ГЛПМ филиала ФБУ "Рослесозащита" - ЦЗЛ Нижегородской области

подпись:  подпись:

Русских П.Д.  
Ф.И.О. Тараскин Е.Г.

8 (8332) 29-90-21  
Ф.И.О. телефон

8 (8332) 29-90-21  
телефон

№ выдела	Площадь га	Состав: Подрост, подлесок, покров, почва, рельеф, особенности выдела. Отметка о порослевом прокохе. Наименование категорий незалес. земель.	Участковая деления	Высота м	Элемент леса	Возраст лет	Высота м	Диаметр см	Класс	Грунт	Вид	Тип леса	Полнота	Запас сырья на I квартал	Запас сырья на выдел, км	в т.ч. по составу породам	Класс	Запас на выделе, км					Хозяйственные мероприятия
																		сухостоя (старого)	редкий	единодер.	общая	ликвидная	
1	2.3	8С2Б	1 22	8 С	155	22	36	8	6	4	ДМ	0.7	250	575	460	1	23						24
		подрост: 10Е; (30); 3 м; 2 тыс.шт/га озу: березозащитные полосы		2Б	115	24	36				А4					115	2						
		подлесок: Редкий																					
2	5	8С2Б	1 22	8 С	140	22	36	7	6	4	ДМ	0.7	250	1250	1000	1	50						Выборочная сан.рубка (15%)
		подрост: 10Е; (20); 2 м; 2 тыс.шт/га Повреждения насаждения; фитовредители, Сосна, Рак-серянка, Средняя поврежденность		2Б	100	23	32				А4					250	2						
		подлесок: Редкий																					
3	4.1	10С	1 26	10 С	95	26	36	5	5	1	МБ	0.7	290	1189	1189	2	41						
		подрост: 10Е; (20); 2.5 м; 3 тыс.шт/га озу: березозащитные полосы									В2												
		подлесок: Редкий																					
4	7.6	9С1Б	1 26	9 С	95	26	36	5	5	1	МБ	0.7	290	2204	1984	2							
		подрост: 10Е; (20); 2.5 м; 3 тыс.шт/га		1Б		25	28				В2					220	3						
		подлесок: Редкий																					
5	27	7С3Б	1 25	7 С	95	25	36	5	5	2	МЧ	0.7	280	7560	5292	2	270						
		подрост: 10Е; (20); 2 м; 2 тыс.шт/га Повреждения насаждения; фитовредители, Сосна, Рак-серянка, Средняя поврежденность		3Б		24	32				В3					2268	3						
		подлесок: Р. Ж Редкий																					
6	3	6С4Б	1 23	6 С	100	23	32	5	4	3	Ч	0.7	260	780	468	1							
		подрост: 10Е; (20); 2 м; 2 тыс.шт/га Селекционная оценка; Нормальные		4Б		23	32				А3					312	2						
		подлесок: Р. КЛШ Редкий																					
7	9.1	10С	1 25	10 С	95	25	36	5	5	2	МБ	0.7	280	2548	2548		91						
		подрост: 10Е; (30); 3 м; 2.5 тыс.шт/га Повреждения насаждения; фитовредители, Сосна, Рак-серянка, Средняя поврежденность									В2												
		подлесок: Редкий																					
8	2.8	7Б2Е1С	1 21	7 Б	115	21	28	12	7	4	ТБ	0.7	170	476	333	2	28						
		подрост: 10Е; (30); 3 м; 2.5 тыс.шт/га Повреждения насаждения; фитовредители, Сосна, Рак-серянка, Средняя поврежденность		2Е		145	20	28			С4					95	2						
		подлесок: Редкий		1С		21	28									48	1						
9	3.4	7Б2Е1С	1 21	7 Б	115	21	28	12	7	4	ТБ	0.7	170	578	405	2	34						
		подрост: 10Е; (15); 1 м; 1 тыс.шт/га		2Е		145	20	28			С4					116	2						
		подлесок: ЧР Средний		1С		21	28									58	1						
		подлесок: ЧР Средний																					



№ выдела	Площадь	Состав. Подрост, подлесок, покров, почва, рельеф, особенности выдела. Отметка о порослевом происхождении. Наименование категорий незалес. земель. Хар. лесных культур. Категория оленеводства	Ярус	Высота	Элемент леса	Возраст	Высота	Диаметр	Класс	Группа	Бонитет	Тип леса	Полнота	Запас сырья, км	Класс	Запас на выделе, км				Хозяйственные мероприятия			
																на 1 га	общий на выдел	в т.ч. по составу пород	то-варно-сти		сухостоя (старого)	редкий	единич. дер.
1	2	3	4	5	6	7	8	9	10	11	12	13	14	15	16	17	18	19	20	21	22	23	24
10	1.5	7Б2Е1С	1	21	7Б	115	21	26	12	7	4	ТБ	0.7	170	255	178	2	15					
		подрост: 10Е; (15); 1 м; 1 тыс.шт/га			2Е	145	20	28				С4				51	2						
		1 С						19	28							26	1						
11	3.5	7Б3С	1	24	7Б	115	23	28	12	7	3	ТБ	0.7	210	735	514	3	35					
		подрост: 10Е; (15); 1 м; 1 тыс.шт/га			3С	145	26	32				С4				220	1						
12	1.8	7Б3С	1	23	7Б	115	22	28	12	7	3	ТБ	0.7	200	360	252	3	18					
		подрост: 10Е; (15); 1 м; 1 тыс.шт/га			3С	145	24	32				С4				108	1						
13	3.2	7С2Е1Б	1	24	7С	145	24	32	8	6	3	ХДМ	0.7	260	832	582	1						
		подрост: 10Е; (15); 1 м; 1 тыс.шт/га			2Е	115	23	32				В4				166	2						
		1 Б						115	24	32						83	3						
14	7.8	7С2Е1Б	1	24	7С	145	24	40	8	6	3	ХДМ	0.6	230	1794	1256	1	78					
		подлесок: Редкий			2Е	115	23	32				В4				359	2						
		Селекционная оценка. Нормальные			1 Б	115	23	30								179	3						
15	12.7	7С1Е2Б	1	26	7С	95	26	36	5	5	1	МЧ	0.7	290	3683	2578	2						
		подлесок: Редкий			1 Е	24	30					В3				368	2						
		Селекционная оценка. Нормальные			2 Б	25	32									737	3						
		подрост: 10Е; (15); 1.5 м; 2 тыс.шт/га			подлесок: Р Ж Редкий																		
16	3.7	6Е4Б+ОС	1	9	6Е	30	9	10	2	2	3	ДМ	0.7	70	259	155							
		Культуры лесные			4Б							В4				104							
		ОС																					
17	1.4	Болото																					
		Болота. Верховое. Сфагновое																					
18	2.6	6Е4Б+ОС	1	7	6Е	30	7	8	2	2	4	Ч	0.7	50	130	78							
		Культуры лесные			4Б							В3				52							
		ОС																					

Культуры: год создания л/к - 1984, Вспашка борозд, Посадка ручная, состояние - Удовлетворительные

№ выдела	Площадь га	Состав леса, покров, почва, рельеф, особенности выдела. Отметка о порослевом проносе. Наименование категорий нецелевого назначения.	Д.Р.У.С.	Высота	Элемент леса	Возраст	Высота	Диаметр	Класс	Группа	Бонитет	Тип леса	Полнота	Сумма площадей сечений	Запас сырья		В т.ч. по составу пород	Класс	Запас на выдел, км			Хозяйственные мероприятия			
															на I га	в выдел			сухостой (страрото)	редкий	ели-нич. дер.		Захламленность	ликвидация	
1	2	Категория заповедности	3	4	5	6	7	8	9	10	11	12	13	14	15	16	17	18	19	20	21	22	23	24	
19	0.4	Болото																							
0																									
Болота, Верховое, Сфанговое																									
20	3.4	Культуры лесные	ЗЕЗСПЗБ	1	12	3Е	47	12	14	3	3	3	Б	0.7	100	340	102								
						3С							В2				102								
						1П											34								
						3Б											102								
Культуры, год создания л/к - 1967, Вспашка борозд, Посадка ручная, состояние - Удовлетворительные																									
21	3.1	8Б2С+Е		1	13	8Б	30	13	10	3	3	2	Ч	0.7	80	248	198								
						2С							В3				50								
Е																									
22	2.6	4С6Б		1	10	4С	35	10	10	2	2	3	Ч	0.9	130	338	135								
						6Б							А3				203								
23	3.5	7С2Е1Б		1	25	7С	145	25	40	8	6	3	ХДМ	0.5	200	700	490								
						2Е							В4				140								
						1Б											70								
подлесок: Редкий																									
Селекционная оценка, Нормальные																									
24	2.1	8Е1С1Б		1	26	8Е	145	26	32	8	7	3	Ч	0.5	230	483	386								
						1С							В3				48								
						1Б											48								
подрос: 10Е; (20); 2 м; 2,5 тыс шт/га																									
Селекционная оценка, Нормальные																									
25	7.7	7С1Е2Б		1	24	7С	95	25	30	5	5	2	МЧ	0.7	270	2079	1455								
						1Е							В3				208								
						2Б											416								
подрос: 10Е; (20); 2 м; 2 тыс шт/га																									
подлесок: Р Ж Редкий																									
26	2.8	7Е2Б1ОС		1	3	7Е	15	3	4	1	1	3	ХДМ	0.6	10	28	20								
						2Б							В4				6								
						1ОС											3								
подлесок: Редкий																									
27	1.6	7С2Б1ОС		1	3	7С	15	3	4	1	1	3	ХДМ	0.6	10	16	11								
						2Б							В4				3								
						1ОС											2								
подлесок: Редкий																									

№ выд	Пло-щадь га	Состав: Подрост, подлесок, покров, почва, рельеф, особенности выдела. Ометка о порослевом происх. Наименование категории нецелев. земель. Хар. лесных культур. Категория оценок	У	Выс	Элемент леса	Возр	Выс	Диаметр	Класс	Гру	Бонитет	Тип леса	Полнота	Запас сырья: лес, га			Класс	Запас на выделе, км			Хозяйственные мероприятия		
														на I	общий	в т.ч. по состав. породам		сухо-стоя (ста-рото)	редин	ели-дер		Захламленность	ликвидация
1	2	3	4	5	6	7	8	9	10	11	12	13	14	15	16	17	18	19	20	21	22	23	24
28	1.9	ТС2Е1В	1	24	7С	130	24	36	7	6	3	ХДМ	0.5	190	361	253	1	19					
		подлесок: Редкий			2Е		23	26				В4				72	1						
					1Б	100	23	30								36	3						
29	1.9	8С2Б	1	22	8С	155	22	36	8	6	4	ДМ	0.7	250	475	380	1	19					
		подрост: 10Е; (30); 3 м. 2 тыс.шт/га			2Б	115	24	36				А4				95	2						
		Селекционная оценка. Минусовые																					
30	4.8	10С	1	26	10С	95	26	36	5	5	1	МБ	0.7	290	1392	1392	2	48					
		подрост: 10Е; (20); 2.5 м; 3 тыс.шт/га										В2											
		подлесок: Редкий																					
31	0.9	Трассы мелiorативные																					
		Земли линейного протяжения; ширина - 15 м, протяженность - 0.6 км, Состояние удовлетворительное																					
32	0.8	Просека квартальная																					
		Земли линейного протяжения; ширина - 4 м, протяженность - 2.1 км, Чистая																					

Итого:

140

31668 31668 841 98  
 С 22133  
 Б 7180  
 Е 2317  
 П 34  
 ОС 4

№ выдела	Площадь	Состав. Подрост, подлесок, покров, почва, рельеф, особенности выдела. Отметка о порослевом происхождении. Назначение категорий земель. Хар. лесных культур. Категория охр.	Я	Выс	Элемент	Возр акт	Выс ота	Диа метр	Класс	Гру	Бонитет	Тип леса	Полнота	Запас сырья леса, км			Класс	Запас на выдел, км					Хозяйственные мероприятия
														на I га	в об-де	в т.ч. по составу		сухостой (ста-рот)	редкий	едич. дер	общая	ликвид-да	
1	2		4	5	6	7	8	9	10	11	12	13	14	15	16	17	18	19	20	21	22	23	24
13	3.8	9С1Е подрост: 10Е; (20); 2.5 м; 2 тыс. шт/га озу: березозащитные полосы Селекционная оценка, Нормальные	1	26	9С	105	26	32	6	6	2	МБ	0.8	330	1254	1129	1	38					
14	6.2	9С1Е подрост: 10Е; (20); 2 м; 2 тыс. шт/га озу: березозащитные полосы Селекционная оценка, Нормальные	1	24	9С	85	24	32	5	5	2	МБ	0.7	270	1674	1507	2	62					
15	6.2	7Е2С1Б подрост: 10Е; (20); 2 м; 2 тыс. шт/га озу: березозащитные полосы Селекционная оценка, Нормальные	1	25	7Е	115	25	32	6	6	3	Б	0.7	310	1922	1345	1	62					
16	3.9	9С1Е подлесок: Редкий Селекционная оценка, Минусовые	1	20	9С	115	20	32	6	5	4	ОСФ	0.5	150	585	526	2						
17	2.8	10С подлесок: Редкий Селекционная оценка, Минусовые	1	21	10С	115	21	32	6	5	4	ОСФ	0.6	200	560	560	1						
18	4.6	6ОЛС2Б2ОС подлесок: Редкий Селекционная оценка, Минусовые	1	15	6ОЛС	65	15	22	7	6	4	ОБ	0.7	100	460	276	4						
19	7.8	7Е2Б1ОЛС подлесок: Средний	1	19	7Е	115	20	28	6	5	4	ТБ	0.6	180	1404	983	1						
20	7.7	8ОЛС1Б1Е подрост: 10Е; (10); 1 м; 1 тыс. шт/га Селекционная оценка, Минусовые	1	18	8ОЛС	90	17	24	9	7	4	ОБ	0.6	110	847	678	4						
		подлесок: Редкий			1Б			18	24			С5				85	3						
					1Е			21	30							85	2						

№ выдела	Площадь	Состав лесок, покров, почва, рельеф, особенности выдела. Отметка о порослевом проих. Наименование катерий незадел. земель. Хар. лесных культур. Категория выдела	Ярус	Высота	Элемент леса	Возраст	Высота ота	Диаметр	Класс	Группа	Бонитет	Тип леса	Полнота	Запас сырой древесины, км		Класс	Запас на выдел, км				Хозяйственные мероприятия					
														на I	общий		в т.ч. по составу породам	сухостоя (ста-рото)	редчин	едн-нич. дер		Захламленность	ликвидация			
1	2	3	4	5	6	7	8	9	10	11	12	13	14	15	16	17	18	19	20	21	22	23	24			
1	1.5	5Е2С3Б	1	12	5Е	45	11	14	3	3	3	Ч	0.5	70	105	52										
		подлесок: Р Редкий			2С	12	14					В3				21										
					3Б											32										
4	4.9	7С3Е+П	1	28	7С	130	28	32	7	6	2	МБ	0.6	270	1323	926	1							74		
		подлесок: Р Редкий			3Е	27	30					В2				397	1									
5	2.3	4Е2С4Б	1	9	4Е	35	9	10	2	2	3	Б	0.5	50	115	46										
		подрост: 8Е2П, (30); 3 м; 3.5 тыс.шт/га Селекционная оценка, Нормальные			2С							В2				23										
		Единичные деревья	9	27	10С	135	27	32						10		46								23		
6	1.2	7С3Е+С	1	27	7С	135	27	32	7	6	2	МБ	0.5	220	264	185	1	12							24	
		подрост: 10Е; (30); 3 м; 3 тыс.шт/га Селекционная оценка, Нормальные			3Е	26	30					В2				79	1									
					С	85																				
11	8.7	9С1Е	1	25	9С	110	25	36	6	6	2	МБ	0.7	280	2436	2192	1	87							130	
		подрост: 10Е; (35); 3.5 м; 4 тыс.шт/га Повреждения насаждения; фитовредители, Сосна, Рак-серянка, Средняя поврежденность Селекционная оценка, Нормальные			1Е	25	32					В2				244	1									
12	6.3	7С3Е	1	27	7С	130	27	32	7	6	2	МБ	0.7	300	1890	1323	1	63							63	
		подрост: 10Е; (30); 3 м; 3 тыс.шт/га Повреждения насаждения; фитовредители, Сосна, Рак-серянка, Средняя поврежденность Селекционная оценка, Нормальные			3Е	26	32					В2				567	1									
13	0.7	8С2Е	1	2	8С	10	2	2	1	1	2	МБ	0.6	30	21	17										
		подрост: 7Б3С; (3); 0.5 м; 0.2 тыс.шт/га Культуры; год создания л/к - 2004, состояние - Удовлетворительные			2Е							В2				4										
14	1.1	6Б4Б	1	6	6Е	26	6	6	2	2	4	Ч	0.6	40	44	26										
		подлесок: МЛ Р Средний Культуры; год создания л/к - 1988, Вспашка борозд. Посадка ручная, расстояние между рядами - 3.5 м, расстояние в ряду - 0.5 м, количество - 4 тыс. шт/га, состояние - Удовлетворительные			4Б							В3				18										

№ выдела	Площадь га	Состав: Подрост, подлесок, покров, почва, рельеф, особенности выдела. Отметка о порослевом проносе. Наименование категории незалес. земель. <b>Хар. лесных культур. Категория опасности</b>	Ярота	Высота леса	Возраст аста	Высота мст	Диаметр р	Класс аста	Группа аста	Бонитет	Тип леса	Полнота	Сумма площадей сечений	Запас сырья		Класс	Запас на выдел, км					Хозяйственные мероприятия	
														на I га	общий на выдел		с товарности	сухостой (стараго)	редки	единич. дер	Захламленность общая		ликвидация
1	2	3	4	5	6	7	8	9	10	11	12	13	14	15	16	17	18	19	20	21	22	23	24
17	0.3	8С2ОС+Б	1	15	8 С	55	15	18	3	3	3	Б	0.7	150	45	36	9						
		2 ОС										А2											
18	1.1	Культуры лесные 10С+Е+Б	1	19	10 С	56	19	18	3	3	2	Б	0.8	230	253	253							
		Культуры, год создания л/к - 1958, Вспашка борозд, Посадка ручная, состояние - Удовлетворительные										А2											
19	2.8	10С+ОС	1	23	10 С	70	23	26	4	4	1	МБ	0.8	300	840	840							
		подрост: 10Е; (20); 2 м; 2,5 тыс.шт/га										В2											
20	3.6	10С+Е	1	25	10 С	80	25	26	4	4	1	МБ	0.8	320	1152	1152							
		подрост: 10Е; (20); 2 м; 2,5 тыс.шт/га										В2											
28	9.4	8С2Е+Б	1	26	8 С	100	26	36	5	5	2	МБ	0.7	290	2726	2181	1	47				94	
		подрост: 10Е; (25); 3 м; 3,5 тыс.шт/га Селекционная оценка, Нормальные										В2											
39	0.7	10С+Б	1	17	10 С	55	17	20	3	3	2	МБ	0.7	180	126	126							
		подрост: 10Е; (15); 1.5 м; 2 тыс.шт/га Дорога автомоб. грунтовые										В2											
40	0.4	Дорога автомоб. грунтовые										0											
		Земли линейного протяжения; ширина - 30 м, протяженность - 0,1 км, Состояние удовлетворительное, Общего пользования, Грунтовая										0											
41	0.6	9Б1С	1	8	9 Б	20	8	10	2	2	3	МБ	0.8	50	30	27							
		Особенности: Отключение контроля бонитета										В2											
42	0.3	Пашня										0											
		Угодья: Фонд администр. р-на, Среднего качества, Суходольный, Чистый, урожайность - 1 т/га										0											
46	1.1	7Б2ОС1Е	1	5	7 Б	20	5	4	2	2	3	Ч	0.6	20	22	15							
		Особенности: Отключение контроля бонитета										В3											
		Угодья: Фонд администр. р-на, Среднего качества, Суходольный, Чистый, урожайность - 1 т/га										0											
		Особенности: Отключение контроля бонитета										0											

№ выд. ета	Пло-щадь га	Состав: Подрост, подлесок, покров, почва, рельеф, особенности выдела. Отметка о порослевом пронох. Наименование катедорий незалег. земель. Хар. лесных культур. Категория выдела	Р. У	Выс. ота яру са	Элемент леса	Возр. аст	Выс. ота метр	Диаметр	Класс	Группа	Бонитет	Тип леса	Поднота	Запас сырья		В.т.ч. по составу породам	Класс	Запас на выдел, км			Хозяйственные мероприятия
														на I га	облиц на выдел			то-варности	сухо-стоя (ста-рото)	редин	
1	11.4	8Б2С+Е	1 25	8 Б	85	25	28	9	6	2	МЧ	0.7	220	2508	2006	2	57	114	24		
2	7.5	7ЕЗБ	1 20	7 Е	130	20	26	7	6	4	ТБ	0.6	190	1425	998	2	75	150			
3	2.4	8В2Е	1 23	8 Б	110	23	24	11	7	3	ТБ	0.6	170	408	326	3	24	36			
4	2	8В2Е	1 23	8 Б	110	23	24	11	7	3	ТБ	0.6	170	340	272	3	20	40			
5	22.1	8С2Б	1 24	8 С	95	24	30	5	5	2	МЧ	0.6	230	5083	4066	3	110	221			
6	27.1	8Б2Е	1 24	8 Б	95	24	28	10	7	2	ТБ	0.7	210	5691	4553	3	271	542			
7	2.7	8С2Б+Е	1 19	8 С	75	19	28	4	3	3	Ч	0.7	200	540	432	108					
8	0.7	Болото																			
9	1.5	7ЕЗБ	1 20	7 Е	130	20	26	7	6	4	ТБ	0.7	220	330	231	2	8	30			
10	8.1	8С2Б	1 26	8 С	105	26	32	6	6	2	МБ	0.7	290	2349	1879	1	40	81			

№ выд. ела	Пло-щадь га	Состав, Подрост, подлесок, покров, почва, рельеф, особенности выдела. Отметка о порослевом проих. Наименование категорий нецелев. земель. Хар. лесных культур. Категория оленеводства	Д Р У С	Выс ота яру са	Элемент леса	Возр аст ота	Выс метр	Диаметр	Класс в озр аст	Группа в озр аст	Бонитет	Тип леса	Полнота	Запас сыродрас. леса		Класс с	Запас на выдес, км		Хозяйственные мероприятия							
														на I га	общий на выдел		в т.ч. по состав. породам	то-вар-ности		сухо-стоя (ста-рого)	редин	ели-нич. дер	Захламленность	ликвид-да		
1	2	3	4	5	6	7	8	9	10	11	12	13	14	15	16	17	18	19	20	21	22	23	24			
11	0.9	Болото																								
		Болота, Низинное, Осоковое																								
12	6.9	9Б1Е	1	21	9Б	75	21	24	8	6	3	ТБ	0.6	150	1035	932										
		1Е					19	28				С4				104										
13	23.5	8С2Б	1	26	8С	105	26	32	6	6	2	МБ	0.7	290	6815	5452	1	235						235	Выборочная сан. рубка (15%)	
		2Б					26	32				В2				1363	2									
		подрост: 10Е; (25); 1.5 м; 1 тыс. шт/га подлесок: КРД МЛ Средний																								
14	10.4	8Б1С1Е	1	26	8Б	95	26	30	10	7	2	МЧ	0.8	270	2808	2246	2	52							104	
		1С					25	36				В3				281	1									
		1Е					24	32								281	1									
		подрост: 10Е; (25); 2.5 м; 1.5 тыс. шт/га подлесок: Р Средний повреждения насаждения, фитовредители, Соена, Рак-серянка, Средняя поврежденность Селекционная оценка: Нормальные																								
15	9.4	6Б3С1Е	1	26	6Б	95	26	32	10	7	2	МЧ	0.7	240	2256	1354	2	94							94	Выборочная сан. рубка (15%)
		3С					26	40				В3				677	1									
		1Е					25	36								226	1									
		подрост: 10Е; (25); 2.5 м; 1.5 тыс. шт/га подлесок: Р Редкий																								
16	5.1	8Б1С1Е	1	26	8Б	95	26	30	10	7	2	МЧ	0.6	200	1020	816	2	26							51	
		1С					25	36				В3				102	1									
		1Е					24	32								102	1									
		подрост: 10Е; (25); 2.5 м; 1.5 тыс. шт/га подлесок: Р Редкий повреждения насаждения, фитовредители, Береза, Ложный грутовик, Средняя поврежденность																								
17	6.1	8С2Б+Е	1	26	8С	95	26	36	5	5	1	МБ	0.7	300	1830	1464	30								61	
		2Б					27	32				В2				366										
		Е																								
		подрост: 10Е; (30); 3 м; 3 тыс. шт/га подлесок: Р Редкий																								
18	1.1	9Б1С+Е	1	26	9Б	65	26	22	7	5	1	К	0.8	270	297	267	3								3	
		1С					23	22				С3				30	3									
		Е																								
		подрост: 10Е; (20); 2 м; 1.5 тыс. шт/га подлесок: Р Редкий																								
19	1.8	8Б2С+Е	1	25	8Б	85	25	28	9	6	2	МЧ	0.7	220	396	317	2								2	
		2С					25	32				В3				79	1									
		Е																								
		подрост: 10Е; (25); 2.5 м; 1.5 тыс. шт/га подлесок: Р Редкий																								