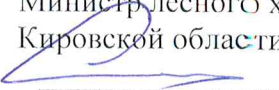


Утверждаю:
Министр лесного хозяйства
Кировской области

С.В.Салин
« 21 » марта 2018 г.

Акт
лесопатологического обследования № 57

лесных насаждений Паркового лесничества (лесопарка)
министерства лесного хозяйства Кировской области
(субъект Российской Федерации)

Способ лесопатологического обследования: 1. Визуальный
2. Инструментальный

Место проведения

Участковое лесничество	Урочище (дача)	Квартал (кварталы)	Выдел (выделы)	Площадь, га
Медянское		16	26	6,2
Медянское		18	35	3,4
Медянское		18	32	6,2
Медянское		22	28	4,7
Медянское		47	10	19,0
Медянское		54	36	4,1
Медянское		10	8	3,0
Медянское		16	6	8,0
Медянское		16	12	4,5

Лесопатологическое обследование проведено на общей площади 59,1 га.

Лесоустройство 2011 года.

Аренда «ИП Копылов В.А.» договор аренды № 37-14 от 09.07.2008

2. Инструментальное лесопатологическое обследование лесного участка в кв. 16 выд.26 пл. 6,2га, аренда «ИИ Кошлыов В.А.»

2.1 Фактическая таксационная характеристика лесного насаждения соответствует (не соответствует) таксационному описанию (нужное подчеркнуть). Причины несоответствия: ветровал прошлых лет, проведена ПРХ-2012г с выборкой 241м3. Ведомость лесных участков с выявленными несоответствиями таксационным описаниям приведена в приложении 1 к Акту

2.2. Состояние насаждений: **с нарушенной устойчивостью**

с утраченной устойчивостью

причины повреждения:

Основная причина ослабления: Ель отработано короедом-типографом (343).

Дополнительные причины ослабления: Ветровал прошлых лет (821).

Описание повреждений насаждений:

Основные признаки ослабления: Куртинное усыхание ели отработанной короедом-типографом (610).

Дополнительные признаки ослабления: обрыв корней (206).

Фактический отпад: текущий – 0 м³/га; общий – 33,58 м³/га.

В том числе:

заселено (отработано) стволовыми вредителями

Вид вредителя	Порода	Встречаемость, %		Степень заселения лесного насаждения (слабая, средняя, сильная)
		заселённых деревьев	отработанных деревьев	
Короед-Типограф	ель		20	

повреждено огнем

Порода	Вид пожара	Состояние корневых лап		Состояние корневой шейки		Подсушивание луба	
		% поврежденных огнём корней	% деревьев с данным повреждением	ожог корневой шейки по окружности (1/4; 2/4; 3/4; более 3/4)	% деревьев с данным повреждением	по окружности (1/4; 2/4; 3/4; более 3/4)	% деревьев с данным повреждением
-	-	-	-	-	-	-	-

заражено болезнями

Вид	Порода	Встречаемость (% заражённых деревьев)	Степень поражения лесного насаждения (слабая, средняя, сильная)

Выборке подлежит, % деревьев от общего запаса насаждения:

Категории санитарного состояния	Подлежит выборке по санитарному состоянию, %	Причины назначения
здоровых	-	
ослабленных	-	
сильно ослабленных	-	
усыхающих	-	
свежего сухостоя	-	
в т.ч. свежего ветровала	-	
свежего бурелома	-	
старого сухостоя	23	Ветровал прошлых лет, ель отработана короедом типографом.
в т.ч. старого ветровала	8	Ветровал прошлых лет
старого бурелома	-	
аварийных деревьев	-	
Итого:	23	

Полнота лесного насаждения после уборки деревьев, подлежащих рубке, составит **0,3**;

Критическая полнота для данной категории лесных насаждений составляет: **0,5**

ЗАКЛЮЧЕНИЕ

С целью предотвращения негативных процессов или ущерба от их воздействия назначено: *рекомендуется произвести санитарно-оздоровительные мероприятия в виде сплошной санитарной рубки, т.к. снижение полноты после удаления деревьев, подлежащих рубке снизит полноту ниже критической.*

Участковое лесничество	Урочище (дача)	Квартал	Выдел	Площадь выдела, га	Вид мероприятия	Площадь мероприятия, га	Запас на выдел, подлежащий рубке, куб.м.	Крайние сроки проведения
Медянское		16	26	6,2	ССР	6,2	905	2018 года

Меры по обеспечению возобновления:

Мероприятия, необходимые для предупреждения заражения или повреждения смежных насаждений: *своевременная вывозка заготовленной древесины, очистка лесосек путём сбора порубочных остатков в кучи с последующим сжиганием в пожаробезопасный период.*

Сведения для расчёта степени повреждения:

год образования старого сухостоя и ветровала – 2012-2016.;

основная причина повреждения древесины: *наличие ветровальной и сухостойной древесины.*

Дата проведения обследования: 09 октября 2017 года.

Исполнители работ по проведению лесопатологического обследования:

Гл. специалист отдела защиты леса и ГЛПМ
филиала ФБУ «Рослесозащита» -
ЦЗЛ Нижегородской области,



Д.В. Воробьев

Лесопатолог отдела защиты леса и ГЛПМ
филиала ФБУ «Рослесозащита» -
ЦЗЛ Нижегородской области,



С.Г. Дувакин

2. Инструментальное лесопатологическое обследование лесного участка в кв. 18 выд.35 пл. 3,4га, аренда «ИИ Копылов В.А.»

2.1 Фактическая таксационная характеристика лесного насаждения соответствует (не соответствует) таксационному описанию (нужное подчеркнуть). Причины несоответствия: *ветровал прошлых лет*. Ведомость лесных участков с выявленными несоответствиями таксационным описаниям приведена в приложении 1 к Акту

2.2. Состояние насаждений: **с нарушенной устойчивостью**

с утраченной устойчивостью

причины повреждения:

Основная причина ослабления: Ель отработано короедом-типографом (343).

Дополнительные причины ослабления: Ветровал прошлых лет (821).

Описание повреждений насаждений:

Основные признаки ослабления: Куртинное усыхание ели отработанной короедом-типографом (610).

Дополнительные признаки ослабления: обрыв корней (206).

Фактический отпад: текущий – 14 м³/га; общий – 54,25 м³/га.

В том числе:

заселено (отработано) стволовыми вредителями

Вид вредителя	Порода	Встречаемость, %		Степень заселения лесного насаждения (слабая, средняя, сильная)
		заселённых деревьев	отработанных деревьев	
Короед-типограф	Ель	3	19	

повреждено огнем

Порода	Вид пожара	Состояние корневых лап		Состояние корневой шейки		Подсушивание луба	
		% поврежденных огнём корней	% деревьев с данным повреждением	ожог корневой шейки по окружности (1/4; 2/4; 3/4; более 3/4)	% деревьев с данным повреждением	по окружности (1/4; 2/4; 3/4; более 3/4)	% деревьев с данным повреждением
-	-	-	-	-	-	-	-

заражено болезнями

Вид	Порода	Встречаемость (% заражённых деревьев)	Степень поражения лесного насаждения (слабая, средняя, сильная)

Выборке подлежит, % деревьев от общего запаса насаждения:

Категории санитарного состояния	Подлежит выборке по санитарному состоянию, %	Причины назначения
здоровых	-	
ослабленных	-	
сильно ослабленных	-	
усыхающих	3	ель заселена короедом типографом.
свежего сухостоя	5	ель отработана короедом типографом.
в т.ч. свежего ветровала	-	
свежего бурелома	-	
старого сухостоя	23	Ветровал прошлых лет, ель отработана короедом типографом.
в т.ч. старого ветровала	10	Ветровал прошлых лет
старого бурелома	-	
аварийных деревьев	-	
Итого:	31	

Полнота лесного насаждения после уборки деревьев, подлежащих рубке, составит **0,29**;

Критическая полнота для данной категории лесных насаждений составляет: **0,5**

ЗАКЛЮЧЕНИЕ

С целью предотвращения негативных процессов или ущерба от их воздействия назначено:

рекомендуется произвести санитарно-оздоровительные мероприятия в виде сплошной санитарной рубки, т.к. снижение полноты после удаления деревьев, подлежащих рубке снизит полноту ниже критической.

Участковое лесничество	Урочище (дача)	Квартал	Выдел	Площадь выдела, га	Вид мероприятия	Площадь мероприятия, га	Запас на выдел, подлежащий рубке, км.	Крайние сроки проведения
Медянское		18	35	20,0	ССР	3,4	595	2018 года

Меры по обеспечению возобновления:

Мероприятия, необходимые для предупреждения заражения или повреждения смежных насаждений: *своевременная вывозка заготовленной древесины, очистка лесосек путём сбора порубочных остатков в кучи с последующим сжиганием в пожаробезопасный период.*

Сведения для расчёта степени повреждения:

год образования старого сухостоя – 2012-2016.;

основная причина повреждения древесины: *наличие ветровальной древесины, сухостойная древесина.*

Дата проведения обследования: 09 октября 2017 года.

Исполнители работ по проведению лесопатологического обследования:

Гл. специалист отдела защиты леса и ГЛПМ
филиала ФБУ «Рослесозащита» -
ЦЗЛ Нижегородской области,



Д.В. Воробьев

Лесопатолог отдела защиты леса и ГЛПМ
филиала ФБУ «Рослесозащита» -
ЦЗЛ Нижегородской области,



С.Г. Дувакин

2. Инструментальное лесопатологическое обследование лесного участка в кв. 18 выд.32 пл. 6,2га, аренда «ИИ Копылов В.А.»

2.1 Фактическая таксационная характеристика лесного насаждения соответствует (не соответствует) таксационному описанию (нужное подчеркнуть). Причины несоответствия: *не выявлена*. Ведомость лесных участков с выявленными несоответствиями таксационным описаниям приведена в приложении 1 к Акту

2.2. Состояние насаждений: **с нарушенной устойчивостью**

V

с утраченной устойчивостью

причины повреждения:

Основная причина ослабления: куртинное усыхание ели отработанной короедом-типографом (343);

Дополнительные причины ослабления: ветровал прошлых лет (821).

Описание повреждений насаждений:

Основные признаки ослабления: наличие летных отверстий в коре сухостойной ели (610).

Дополнительные признаки ослабления: обрыв корней при ветровале(206).

Фактический отпад: текущий – 0 м³/га; общий – 33,0 м³/га.

В том числе:

заселено (отработано) стволовыми вредителями

Вид вредителя	Порода	Встречаемость, %		Степень заселения лесного насаждения (слабая, средняя, сильная)
		заселённых деревьев	отработанных деревьев	
Короед-типограф	ель		25	

повреждено огнем

Порода	Вид пожара	Состояние корневых лап		Состояние корневой шейки		Подсушивание луба	
		% поврежденных огнём корней	% деревьев с данным повреждением	ожог корневой шейки по окружности (1/4; 2/4; 3/4; более 3/4)	% деревьев с данным повреждением	по окружности (1/4; 2/4; 3/4; более 3/4)	% деревьев с данным повреждением
-	-	-	-	-	-	-	-

заражено болезнями

Вид	Порода	Встречаемость (% заражённых деревьев)	Степень поражения лесного насаждения (слабая, средняя, сильная)

Выборке подлежит, % деревьев от общего запаса насаждения:

Категории санитарного состояния	Подлежит выборке по санитарному состоянию, %	Причины назначения
здоровых	-	
ослабленных	-	
сильно ослабленных	-	
усыхающих	-	
свежего сухостоя	-	
в т.ч. свежего ветровала	-	
свежего бурелома	-	
старого сухостоя	15	Отработано короедом-гинографом
в т.ч. старого ветровала	-	
старого бурелома	-	
аварийных деревьев	-	
Итого:	15	

Полнота лесного насаждения после уборки деревьев, подлежащих рубке, составит **0,51**;

Критическая полнота для данной категории лесных насаждений составляет: **0,5**

ЗАКЛЮЧЕНИЕ

С целью предотвращения негативных процессов или ущерба от их воздействия назначено:
рекомендуется произвести санитарно-оздоровительные мероприятия в виде выборочной санитарной рубки, т.к. снижение полноты после удаления деревьев, подлежащих рубке не снизит полноту ниже критической.

Участковое лесничество	Урочище (дача)	Квартал	Выдел	Площадь выдела, га	Вид мероприятия	Площадь мероприятия, га	Запас на выдел, подлежащий рубке, куб.м.	Крайние сроки проведения
Медянское		18	32	6,2	ВСП	6,2	310,6	2018 года

В том числе сырораствующий объём древесины при разрубке технологической сети и эстакады 106м3.

Меры по обеспечению возобновления:

Мероприятия, необходимые для предупреждения заражения или повреждения смежных насаждений: *своевременная вывозка заготовленной древесины, очистка лесосек путём сбора порубочных остатков в кучи с последующим сжиганием в пожаробезопасный период.*

Сведения для расчёта степени повреждения:

год образования старого сухостоя — 2012-2016.;

основная причина повреждения древесины: *сухостой отработанный короедом, наличие ветровальной древесины.*

Дата проведения обследования: 09 октября 2017 года.

Исполнители работ по проведению лесопатологического обследования:

Гл. специалист отдела защиты леса и ГЛПМ
филиала ФБУ «Рослесозащита» -
ЦЗЛ Нижегородской области,

Д.В. Воробьев

2. Инструментальное лесопатологическое обследование лесного участка в кв. 22 выд.28 пл. 4,7га, аренда «ИП Копылов В.А.»

2.1 Фактическая таксационная характеристика лесного насаждения соответствует (не соответствует) таксационному описанию (нужное подчеркнуть). Причины несоответствия: *Не выявлены*. Ведомость лесных участков с выявленными несоответствиями таксационным описаниям приведена в приложении 1 к Акту

2.2. Состояние насаждений: **с нарушенной устойчивостью**

V

с утраченной устойчивостью

причины повреждения:

Основная причина ослабления: поражение соснового древостоя смоляным раком сосны (371);

Дополнительные причины ослабления: не выявлены.

Описание повреждений насаждений:

Основные признаки ослабления: усыхание верхней части кроны до полного усыхания деревьев сосны (808).

Дополнительные признаки ослабления: не выявлены.

Фактический отпад: текущий – 8,8 м³/га; общий – 37,4 м³/га.

В том числе:

заселено (отработано) стволовыми вредителями

Вид вредителя	Порода	Встречаемость, %		Степень заселения лесного насаждения (слабая, средняя, сильная)
		заселённых деревьев	отработанных деревьев	

повреждено огнем

Порода	Вид пожара	Состояние корневых лап		Состояние корневой шейки		Подсушивание луба	
		% поврежденных огнём корней	% деревьев с данным повреждением	ожог корневой шейки по окружности (1/4; 2/4; 3/4; более 3/4)	% деревьев с данным повреждением	по окружности (1/4; 2/4; 3/4; более 3/4)	% деревьев с данным повреждением
-	-	-	-	-	-	-	-

заражено болезнями

Вид	Порода	Встречаемость (% заражённых деревьев)	Степень поражения лесного насаждения (слабая, средняя, сильная)
Смоляной рак	Сосна	20	средняя

Выборке подлежит, % деревьев от общего запаса насаждения:

Категории санитарного состояния	Подлежит выборке по санитарному состоянию, %	Причины назначения
здоровых	-	
ослабленных	-	
сильно ослабленных	-	
усыхающих	4	Наличие смоляного рака сосны менее 2/3 окружности ствола
свежего сухостоя	-	
в т.ч. свежего ветровала	-	
свежего бурелома	-	
старого сухостоя	13	Наличие смоляного рака сосны более 2/3 окружности ствола
в т.ч. старого ветровала	-	
старого бурелома	-	
аварийных деревьев	-	
Итого:	17	

Полнота лесного насаждения после уборки деревьев, подлежащих рубке, составит **0,50**;

Критическая полнота для данной категории лесных насаждений составляет: **0,3**

ЗАКЛЮЧЕНИЕ

С целью предотвращения негативных процессов или ущерба от их воздействия назначено:

рекомендуется произвести санитарно-оздоровительные мероприятия в виде выборочной санитарной рубки, т.к. снижение полноты после удаления деревьев, подлежащих рубке не снизит полноту ниже критической.

Участковое лесничество	Урочище (дача)	Квартал	Выдел	Площадь выдела, га	Вид мероприятия	Площадь мероприятия, га	Запас на выдел, подлежащий рубке, куб.м.	Крайние сроки проведения
Медянский		22	28	4,7	ВСП	4,7	262	2018 года

В том числе сырорастающий объём древесины при разрубке технологической сети и эстакады 85м³.

Меры по обеспечению возобновления:

Мероприятия, необходимые для предупреждения заражения или повреждения смежных насаждений: своевременная вывозка заготовленной древесины, очистка лесосек путём сбора порубочных остатков кучи с последующим сжиганием в пожаробезопасный период.

Сведения для расчёта степени повреждения:

год образования старого сухостоя – 2012-2016.;

основная причина повреждения древесины: *засмоление камбия и древесины, деформация стволов.*

Дата проведения обследования: 09 октября 2017 года.

Исполнители работ по проведению лесопатологического обследования:

Гл. специалист отдела защиты леса и ГЛПМ
филиала ФБУ «Рослесозащита» -
ЦЗЛ Нижегородской области,



Д.В. Воробьев

2. Инструментальное лесопатологическое обследование лесного участка в кв. 47 выд.10 пл. 19,0га, аренда «ИИ Коньлов В.А.»

2.1 Фактическая таксационная характеристика лесного насаждения соответствует (не соответствует) таксационному описанию (нужное подчеркнуть). Причины несоответствия: ветровал прошлых лет, проведена ВСП-2015г с выборкой 563м3. Ведомость лесных участков с выявленными несоответствиями таксационным описаниям приведена в приложении 1 к Акту

2.2. Состояние насаждений: **с нарушенной устойчивостью**
с утраченной устойчивостью

причины повреждения:

Основная причина ослабления: Ель отработано короедом-типографом (343).

Дополнительные причины ослабления: Ветровал прошлых лет (821).

Описание повреждений насаждений:

Основные признаки ослабления: Куртинное усыхание ели отработанной короедом-типографом (610).

Дополнительные признаки ослабления: обрыв корней (206).

Фактический отпад: текущий – 0 м³/га; общий – 62 м³/га.

В том числе:

заселено (отработано) стволовыми вредителями

Вид вредителя	Порода	Встречаемость, %		Степень заселения лесного насаждения (слабая, средняя, сильная)
		заселённых деревьев	отработанных деревьев	
Короед-Типограф	ель		28	

повреждено огнем

Порода	Вид пожара	Состояние корневых лап		Состояние корневой шейки		Подсушивание луба	
		% поврежденных отём корней	% деревьев с данным повреждением	ожог корневой шейки по окружности (1/4; 2/4; 3/4; более 3/4)	% деревьев с данным повреждением	по окружности (1/4; 2/4; 3/4; более 3/4)	% деревьев с данным повреждением
-	-	-	-	-	-	-	-

заражено болезнями

Вид	Порода	Встречаемость (% заражённых деревьев)	Степень поражения лесного насаждения (слабая, средняя, сильная)

Выборке подлежит, % деревьев от общего запаса насаждения:

Категории санитарного состояния	Подлежит выборке по санитарному состоянию, %	Причины назначения
здоровых	-	
ослабленных	-	
сильно ослабленных	-	
усыхающих	-	
свежего сухостоя	-	
в т.ч. свежего ветровала	-	
свежего бурелома	-	
старого сухостоя	34	Ветровал прошлых лет, ель отработана короедом типографом.
в т.ч. старого ветровала	11	Ветровал прошлых лет
старого бурелома	-	
аварийных деревьев	-	
Итого:	34	

Полнота лесного насаждения после уборки деревьев, подлежащих рубке, составит **0,28**;

Критическая полнота для данной категории лесных насаждений составляет: **0,5**

ЗАКЛЮЧЕНИЕ

С целью предотвращения негативных процессов или ущерба от их воздействия назначено: *рекомендуется произвести санитарно-оздоровительные мероприятия в виде сплошной санитарной рубки, т.к. снижение полноты после удаления деревьев, подлежащих рубке снизит полноту ниже критической.*

Участковое лесничество	Урочище (дача)	Квартал	Выдел	Площадь выдела, га	Вид мероприятия	Площадь мероприятия, га	Запас на выдел, подлежащий рубке, кубм.	Крайние сроки проведения
Медянское		47	10	19,0	ССР	19,0	2717	2018 года

Меры по обеспечению возобновления:

Мероприятия, необходимые для предупреждения заражения или повреждения смежных насаждений: *своевременная вывозка заготовленной древесины, очистка лесосек путём сбора порубочных остатков в кучи с последующим сжиганием в пожаробезопасный период.*

Сведения для расчёта степени повреждения:

год образования старого сухостоя и ветровала – 2012-2016.;

основная причина повреждения древесины: *наличие ветровальной и сухостойной древесины.*

Дата проведения обследования: 09 октября 2017 года.

Исполнители работ по проведению лесопатологического обследования:

Гл. специалист отдела защиты леса и ГЛПМ
филиала ФБУ «Рослесозащита» -
ЦЗЛ Нижегородской области,



Д.В. Воробьев

Лесопатолог отдела защиты леса и ГЛПМ
филиала ФБУ «Рослесозащита» -
ЦЗЛ Нижегородской области,



С.Г. Дувакин

2. Инструментальное лесопатологическое обследование лесного участка в кв. 54 выд.36 пл. 4,1га, аренда «ИИ Коньлов В.А.»

2.1 Фактическая таксационная характеристика лесного насаждения соответствует (не соответствует) таксационному описанию (нужное подчеркнуть). Причины несоответствия: *не выявлена*. Ведомость лесных участков с выявленными несоответствиями таксационным описаниям приведена в приложении 1 к Акту

2.2. Состояние насаждений: **с нарушенной устойчивостью**

V

с утраченной устойчивостью

причины повреждения:

Основная причина ослабления: куртинное усыхание ели отработанной короедом-тинографом (343);

Дополнительные причины ослабления: ветровал прошлых лет (821).

Описание повреждений насаждений:

Основные признаки ослабления: наличие летных отверстий в коре сухостойной ели (610).

Дополнительные признаки ослабления: обрыв корней при ветровале(206).

Фактический отпад: текущий – 0 м³/га; общий – 36,0 м³/га.

В том числе:

заселено (отработано) стволовыми вредителями

Вид вредителя	Порода	Встречаемость, %		Степень заселения лесного насаждения (слабая, средняя, сильная)
		заселённых деревьев	отработанных деревьев	
Короед-тинограф	ель		20	

повреждено огнем

Порода	Вид пожара	Состояние корневых лап		Состояние корневой шейки		Подсушивание луба	
		% поврежденных огнём корней	% деревьев с данным повреждением	ожог корневой шейки по окружности (1/4; 2/4;3/4; более 3/4)	% деревьев с данным повреждением	по окружности (1/4;2/4; 3/4; более 3/4)	% деревьев с данным повреждением
-	-	-	-	-	-	-	-

заражено болезнями

Вид	Порода	Встречаемость (% заражённых деревьев)	Степень поражения лесного насаждения (слабая, средняя, сильная)

Выборке подлежит, % деревьев от общего запаса насаждения:

Категории санитарного состояния	Подлежит выборке по санитарному состоянию, %	Причины назначения
здоровых	-	
ослабленных	-	
сильно ослабленных	-	
усыхающих	-	
свежего сухостоя	-	
в т.ч. свежего ветровала	-	
свежего бурелома	-	
старого сухостоя	15	Отработано короедом-типографом
в т.ч. старого ветровала	4	Ветровал прошлых лет
старого бурелома	-	
аварийных деревьев	-	
Итого:	15	

Полнота лесного насаждения после уборки деревьев, подлежащих рубке, составит **0,51**;

Критическая полнота для данной категории лесных насаждений составляет: **0,5**

ЗАКЛЮЧЕНИЕ

С целью предотвращения негативных процессов или ущерба от их воздействия назначено:

рекомендуется произвести санитарно-оздоровительные мероприятия в виде выборочной санитарной рубки, т.к. снижение полноты после удаления деревьев, подлежащих рубке не снизит полноту ниже критической.

Участковое лесничество	Урочище (дача)	Квартал	Выдел	Площадь выдела, га	Вид мероприятия	Площадь мероприятия, га	Запас на выдел, подлежащий рубке, кубм.	Крайние сроки проведения
Медянский		54	36	4,1	ВСП	4,1	147,6	2018 года

Меры по обеспечению возобновления:

Мероприятия, необходимые для предупреждения заражения или повреждения смежных насаждений: *своевременная вывозка заготовленной древесины, очистка лесосек путём сбора порубочных остатков в кучи с последующим сжиганием в пожаробезопасный период.*

Сведения для расчёта степени повреждения:

год образования старого сухостоя – 2012-2016.;

основная причина повреждения древесины: *сухостой отработанный короедом, наличие ветровальной древесины.*

Дата проведения обследования: 09 октября 2017 года.

Исполнители работ по проведению лесопатологического обследования:

Гл. специалист отдела защиты леса и ГЛНМ
филиала ФБУ «Рослесозащита» -
ЦЗЛ Нижегородской области,



Д.В. Воробьев

Лесопатолог отдела защиты леса и ГЛНМ
филиала ФБУ «Рослесозащита» -
ЦЗЛ Нижегородской области,



С.Г. Дувакин

2. Инструментальное лесопатологическое обследование лесного участка в кв. 10 выд.8 пл. 3,0га, аренда «ИП Копылов В.А.»

2.1 Фактическая таксационная характеристика лесного насаждения соответствует (не соответствует) таксационному описанию (нужное подчеркнуть). Причины несоответствия: *не выявлена*. Ведомость лесных участков с выявленными несоответствиями таксационным описаниям приведена в приложении 1 к Акту

2.2. Состояние насаждений: **с нарушенной устойчивостью**

V

с утраченной устойчивостью

причины повреждения:

Основная причина ослабления: куртинное усыхание ели отработанной короедом-типографом (343);

Дополнительные причины ослабления: ветровал прошлых лет (821).

Описание повреждений насаждений:

Основные признаки ослабления: наличие летных отверстий в коре сухой ели (610).

Дополнительные признаки ослабления: обрыв корней при ветровале(206).

Фактический отпад: текущий – 4,2 м³/га; общий –39,9 м³/га.

В том числе:

заселено (отработано) стволовыми вредителями

Вид вредителя	Порода	Встречаемость, %		Степень заселения лесного насаждения (слабая, средняя, сильная)
		заселённых деревьев	отработанных деревьев	
Короед-типограф	ель		23	

повреждено огнем

Порода	Вид пожара	Состояние корневых лап		Состояние корневой шейки		Подсушивание луба	
		% поврежденных огнём корней	% деревьев с данным повреждением	ожог корневой шейки по окружности (1/4; 2/4;3/4; более 3/4)	% деревьев с данным повреждением	по окружности (1/4;2/4; 3/4; более 3/4)	% деревьев с данным повреждением
-	-	-	-	-	-	-	-

заражено болезнями

Вид	Порода	Встречаемость (% заражённых деревьев)	Степень поражения лесного насаждения (слабая, средняя, сильная)

Выборке подлежит, % деревьев от общего запаса насаждения:

Категории санитарного состояния	Подлежит выборке по санитарному состоянию, %	Причины назначения
здоровых	-	
ослабленных	-	
сильно ослабленных	-	
усыхающих	-	
свежего сухостоя	2	Отработано короедом-типографом
в т.ч. свежего ветровала	-	
свежего бурелома	-	
старого сухостоя	17	Отработано короедом-типографом
в т.ч. старого ветровала	3	Ветровал прошлых лет
старого бурелома	-	
аварийных деревьев	-	
Итого:	19	

Полнота лесного насаждения после уборки деревьев, подлежащих рубке, составит **0,59**;

Критическая полнота для данной категории лесных насаждений составляет: **0,5**

ЗАКЛЮЧЕНИЕ

С целью предотвращения негативных процессов или ущерба от их воздействия назначено:
рекомендуется произвести санитарно-оздоровительные мероприятия в виде выборочной санитарной рубки, т.к. снижение полноты после удаления деревьев, подлежащих рубке не снизит полноту ниже критической.

Участковое лесничество	Урочище (дача)	Квартал	Выдел	Площадь выдела, га	Вид мероприятия	Площадь мероприятия, га	Запас на выдел, подлежащий рубке, куб.м.	Крайние сроки проведения
Медянское		10	8	3,0	ВСП	3,0	170	2018 года

В том числе сырораствующий объём древесины при разрубке технологической сети и эстакады 51м3.

Меры по обеспечению возобновления:

Мероприятия, необходимые для предупреждения заражения или повреждения смежных насаждений: *своевременная вывозка заготовленной древесины, очистка лесосек путём сбора порубочных остатков в кучи с последующим сжиганием в пожаробезопасный период.*

Сведения для расчёта степени повреждения:

год образования старого сухостоя – 2012-2016.;

основная причина повреждения древесины: *сухостой отработанный короедом, наличие ветровальной древесины.*

Дата проведения обследования: 09 октября 2017 года.

Исполнители работ по проведению лесопатологического обследования:

Гл. специалист отдела защиты леса и ГЛПМ
 филиала ФБУ «Рослесозащита» -
 ЦЗЛ Нижегородской области,



Д.В. Воробьев

Лесопатолог отдела защиты леса и ГЛПМ
 филиала ФБУ «Рослесозащита» -
 ЦЗЛ Нижегородской области,



С.Г. Дувакин

2. Инструментальное лесопатологическое обследование лесного участка в кв. 16 выд.6 пл.8,0 га, аренда «ИП Копылов В.А.»

2.1 Фактическая таксационная характеристика лесного насаждения соответствует (не соответствует) таксационному описанию (нужное подчеркнуть). Причины несоответствия: *Не выявлено, в выделе существует старая сеть волоков.* Ведомость лесных участков с выявленными несоответствиями таксационным описаниям приведена в приложении 1 к Акту

2.2. Состояние насаждений: **с нарушенной устойчивостью**

V

с утраченной устойчивостью

причины повреждения:

Основная причина ослабления: поражение соснового древостоя смоляным раком сосны (371);

Дополнительные причины ослабления: не выявлено.

Описание повреждений насаждений:

Основные признаки ослабления: усыхание верхней части кроны до полного усыхания деревьев сосны (808).

Дополнительные признаки ослабления: не выявлено.

Фактический отпад: текущий – 39,2 м³/га; общий – 50,4 м³/га.

В том числе:

заселено (отработано) стволовыми вредителями

Вид вредителя	Порода	Встречаемость, %		Степень заселения лесного насаждения (слабая, средняя, сильная)
		заселённых деревьев	отработанных деревьев	

повреждено огнем

Порода	Вид пожара	Состояние корневых лап		Состояние корневой шейки		Подсушивание луба	
		% поврежденных огнём корней	% деревьев с данным повреждением	ожог корневой шейки по окружности (1/4; 2/4; 3/4; более 3/4)	% деревьев с данным повреждением	по окружности (1/4; 2/4; 3/4; более 3/4)	% деревьев с данным повреждением
-	-	-	-	-	-	-	-

заражено болезнями

Вид	Порода	Встречаемость (% заражённых деревьев)	Степень поражения лесного насаждения (слабая, средняя, сильная)
Смоляной рак	Сосна	24	средняя

Выборке подлежит, % деревьев от общего запаса насаждения:

Категории санитарного состояния	Подлежит выборке по санитарному состоянию, %	Причины назначения
здоровых	-	
ослабленных	-	
сильно ослабленных	-	
усыхающих	14	Наличие смоляного рака сосны менее 2/3 окружности ствола
свежего сухостоя	-	
в т.ч. свежего ветровала	-	
свежего бурелома	-	
старого сухостоя	4	Наличие смоляного рака сосны более 2/3 окружности ствола
в т.ч. старого ветровала	-	
старого бурелома	-	
аварийных деревьев	-	
Итого:	18	

Полнота лесного насаждения после уборки деревьев, подлежащих рубке, составит **0,56**;

Критическая полнота для данной категории лесных насаждений составляет: **0,3**

ЗАКЛЮЧЕНИЕ

С целью предотвращения негативных процессов или ущерба от их воздействия назначено:

рекомендуется произвести санитарно-оздоровительные мероприятия в виде выборочной санитарной рубки, т.к. снижение полноты после удаления деревьев, подлежащих рубке не снизит полноту ниже критической.

Участковое лесничество	Урочище (дача)	Квартал	Выдел	Площадь выдела, га	Вид мероприятия	Площадь мероприятия, га	Запас на выдел, подлежащий рубке, куб.м.	Крайние сроки проведения
Медянское		16	6	8,0	ВСП	8,0	403	2018 года

Меры по обеспечению возобновления:

Мероприятия, необходимые для предупреждения заражения или повреждения смежных насаждений: *своевременная вывозка заготовленной древесины, очистка лесосек путём сбора порубочных остатков в кучи с последующим сжиганием в пожаробезопасный период.*

Сведения для расчёта степени повреждения:

год образования старого сухостоя – 2012-2016.;

основная причина повреждения древесины: *засмоление камбия и древесины, деформация стволов, сухостойная древесина.*

Дата проведения обследования: 09 октября 2017 года.

Исполнители работ по проведению лесопатологического обследования:

Гл. специалист отдела защиты леса и ГЛПМ
филиала ФБУ «Рослесозащита» -
ЦЗЛ Нижегородской области,



Д.В. Воробьев

Лесопатолог отдела защиты леса и ГЛПМ
филиала ФБУ «Рослесозащита» -
ЦЗЛ Нижегородской области,



С.Г. Дувакин

2. Инструментальное лесопатологическое обследование лесного участка в кв. 16 выд.12 пл.4,5 га, аренда «ИП Копылов В.А.»

2.1 Фактическая таксационная характеристика лесного насаждения соответствует (не соответствует) таксационному описанию (нужное подчеркнуть). Причины несоответствия: *Не выявлено*. Ведомость лесных участков с выявленными несоответствиями таксационным описаниям приведена в приложении 1 к Акту

2.2. Состояние насаждений: **с нарушенной устойчивостью**

V

с утраченной устойчивостью

причины повреждения:

Основная причина ослабления: поражение соснового древостоя смоляным раком сосны (371);

Дополнительные причины ослабления: не выявлено.

Описание повреждений насаждений:

Основные признаки ослабления: усыхание верхней части кроны до полного усыхания деревьев сосны (808).

Дополнительные признаки ослабления: не выявлено.

Фактический отпад: текущий – 28,6 м³/га; общий – 46,8 м³/га.

В том числе:

заселено (отработано) стволовыми вредителями

Вид вредителя	Порода	Встречаемость, %		Степень заселения лесного насаждения (слабая, средняя, сильная)
		заселённых деревьев	отработанных деревьев	

повреждено огнем

Порода	Вид пожара	Состояние корневых лап		Состояние корневой шейки		Подсушивание луба	
		% поврежденных огнём корней	% деревьев с данным повреждением	ожог корневой шейки по окружности (1/4; 2/4; 3/4; более 3/4)	% деревьев с данным повреждением	по окружности (1/4; 2/4; 3/4; более 3/4)	% деревьев с данным повреждением
-	-	-	-	-	-	-	-

заражено болезнями

Вид	Порода	Встречаемость (% заражённых деревьев)	Степень поражения лесного насаждения (слабая, средняя, сильная)
Смоляной рак	Сосна	27	средняя

Выборке подлежит, % деревьев от общего запаса насаждения:

Категории санитарного состояния	Подлежит выборке по санитарному состоянию, %	Причины назначения
здоровых	-	
ослабленных	-	
сильно ослабленных	-	
усыхающих	11	Наличие смоляного рака сосны менее 2/3 окружности ствола
свежего сухостоя	-	
в т.ч. свежего ветровала	-	
свежего бурелома	-	
старого сухостоя	7	Наличие смоляного рака сосны более 2/3 окружности ствола
в т.ч. старого ветровала	-	
старого бурелома	-	
аварийных деревьев	-	
Итого:	18	

Полнота лесного насаждения после уборки деревьев, подлежащих рубке, составит **0,59**;
Критическая полнота для данной категории лесных насаждений составляет: **0,3**

ЗАКЛЮЧЕНИЕ

С целью предотвращения негативных процессов или ущерба от их воздействия назначено:
рекомендуется произвести санитарно-оздоровительные мероприятия в виде выборочной санитарной рубки, т.к. снижение полноты после удаления деревьев, подлежащих рубке не снизит полноту ниже критической.

Участковое лесничество	Урочище (дача)	Квартал	Выдел	Площадь выдела, га	Вид мероприятия	Площадь мероприятия, га	Запас на выдел, подлежащий рубке, куб.м.	Крайние сроки проведения
Медянского		16	12	4,5	ВСП	4,5	308	2018 года

В том числе сырораствующий объём древесины при разрубке технологической сети и эстакады 95м3.

Меры по обеспечению возобновления:

Мероприятия, необходимые для предупреждения заражения или повреждения смежных насаждений: *своевременная вывозка заготовленной древесины, очистка лесосек путём сбора порубочных остатков в кучи с последующим сжиганием в пожаробезопасный период.*

Сведения для расчёта степени повреждения:

год образования старого сухостоя – 2012-2016.;

основная причина повреждения древесины: *засмоление камбия и древесины, деформация стволов, сухостойная древесина.*

Дата проведения обследования: 09 октября 2017 года.

Исполнители работ по проведению лесопатологического обследования:

Гл. специалист отдела защиты леса и ГЛПМ
филиала ФБУ «Рослесозащита» -
ЦЗЛ Нижегородской области,

Лесопатолог отдела защиты леса и ГЛПМ
филиала ФБУ «Рослесозащита» -
ЦЗЛ Нижегородской области,



Д.В. Воробьев

С.Г. Дувакин

Ведомость лесных участков с выявленными несоответствиями таксационным описаниям

Источник данных	Год проведения лесоустройства	Номер квартала	Номер выдела	Площадь выдела, га	Целевое назначения лесов	Категория защитных лесов	Номер лесопатологического выдела	Площадь лесопатологического выдела, га	Таксационная характеристика										Заложено пробных площадей			
									Состав	Порода	Возраст, лет	Средняя высота, м.	Средний диаметр см.	Тип леса	ТУМ	Полнота	Бонитет	Запас древесины, м ³ /га			Количество, шт.	Общая площадь, га
																		Общий	в т.ч.			
																			Корневой	Сухостой		
1	2	3	4	5	6	7	8	9	10	11	12	13	14	15	16	17	18	19	20	21	22	23
<i>Медянский участковый лесничество</i>																						
ТО	2011	16	26	6,2	Защитные леса	Зелёные зоны		6,2	5Е4Ос1Б+С	Ель	80	0	0	К	С3	0,7	II	250			4	
Ф			26	6,2			-	6,2	5Е4Ос1Б+С	Ель	80	0	0	К	С3	0,3	II	146	112	34		
ТО	2011	18	35	20,0	Защитные леса	Зелёные зоны		3,4	9Е1Б+П+Ос	Ель	140	0	0	Ч	В3	0,6	III	250			4	
Ф			35	20,0			-	3,4	9Е1Б+П+Ос	Ель	140	0	0	Ч	В3	0,3	III	175	126	49		
ТО	2011	47	10	19,0	Защитные леса	Зелёные зоны		19,0	6Е2С2Б	Ель	85	23	26	К	С3	0,6	II	220			10	
Ф			10	19,0			-	19,0	6Е2С2Б	Ель	85	23	26	К	С3	0,3	II	143	95	48		

Примечание: ТО - таксационные описания
Ф - фактическая характеристика лесного участка

Исполнители работ по проведению лесопатологического обследования:

Гл. специалист отдела защиты леса и ГЛПМ филиала ФБУ "Рослесозащита" - ЦЗЛ Нижегородской области

Инженер-лесопатолог I категории отдела защиты леса и ГЛПМ филиала ФБУ "Рослесозащита" - ЦЗЛ Нижегородской области





Д.В. Воробьев

С.Г. Дувакин

Номер квартала	Номер выдела	Площадь выдела, га	Целевое назначение лесов	Категория защитных лесов	Номер лесопатологического выдела	Площадь лесопатологического выдела, га	Таксационная характеристика										Число деревьев на пробке, шт.	Распределение деревьев по категориям состояния, % от запаса										Признаки повреждения деревьев	Доля поврежденных деревьев, %	Причины ослабления, повреждения	Полный рубке, %	Назначенные мероприятия									
							Состав	Порода	Возраст, лет	Средняя высота, м.	Средний диаметр см.	Тип леса	Полнота		Бонитет	Запас древесины (срубной), м³/га		без признаков ослабления	ослабленные	сильно ослабленные	усыхающие	свежий сухой	старый сухой	свежий ветровал, снеговал	старый ветровал, снеговал	свежий бурелом, снеговал	старый бурелом, снеговал					аварийные деревья	Вид	Площадь, га							
													исходная	после удаления деревьев, подл рубке																					Признаки повреждения деревьев						
																																				Доля поврежденных деревьев, %					
Итого:		Итого:		Итого:		Итого:		Итого:		Итого:		Итого:		Итого:		Итого:		Итого:		Итого:																					
54	36	4,1	Защитные леса	Зеленые зоны	-	4,1	0,1 Сосна	110	24	30					2	6	83	-	-	-	-	-	-	-	-	-	-	-	-	-	-	-	-	-	13						
							7,1 Ель	110	23	24					170	46	73	-	-	-	-	-	-	-	-	-	-	-	-	-	-	-	-	21							
							0,0 Пихта	110	-	-					0	0	-	-	-	-	-	-	-	-	-	-	-	-	-	-	-	-	-	-	-	-	-				
							1,1 Береза	110	24	24	ДМ	0,7	0,58	III	26	8	88	12	-	-	-	-	-	-	-	-	-	-	-	-	-	-	-	-	-	-	-	-			
							1,7 Осина	110	25	32					41	11	91	9	-	-	-	-	-	-	-	-	-	-	-	-	-	-	-	-	-	-	-				
							0,0 Дуб н.	110	-	-					0	0	-	-	-	-	-	-	-	-	-	-	-	-	-	-	-	-	-	-	-	-	-				
							0,0 Ольх	110	-	-					0	0	-	-	-	-	-	-	-	-	-	-	-	-	-	-	-	-	-	-	-	-	-				
							Итого:										240	71	78	3	-	-	-	-	-	-	-	-	-	-	-	-	-	-	-	15					
10	8	3,0	Защитные леса	Зеленые зоны	-	3,0	0,3 Сосна	70	20	20					6	2	50	50	-	-	-	-	-	-	-	-	-	-	-	-	-	-	-	-	-	-	-	-			
							6,2 Ель	70	19	20					130	40	67	-	5	-	-	-	3	20	-	-	-	-	5	-	-	-	-	-	-	-	-	-	-		
							0,0 Пихта	70	-	-					0	0	-	-	-	-	-	-	-	-	-	-	-	-	-	-	-	-	-	-	-	-	-	-	-		
							1,8 Береза	70	19	20	Ч	0,7	0,59	II	38	13	92	8	-	-	-	-	-	-	-	-	-	-	-	-	-	-	-	-	-	-	-	-	-		
							1,7 Осина	70	20	24					36	11	82	9	-	-	-	-	-	9	-	-	-	-	-	-	-	-	-	-	-	-	-	-	-		
							0,0 Дуб н.	70	-	-					0	0	-	-	-	-	-	-	-	-	-	-	-	-	-	-	-	-	-	-	-	-	-	-			
							0,0 Ольх	70	-	-					0	0	-	-	-	-	-	-	-	-	-	-	-	-	-	-	-	-	-	-	-	-	-	-			
							Итого:										210	66	74	4	3	-	-	2	14	-	-	-	-	-	-	-	-	-	-	-	-	19			
16	6	8,0	Защитные леса	Зеленые зоны	-	8,0	6,9 Сосна	85	25	28					193	83	76	-	-	18	-	6	-	-	-	-	-	-	-	-	-	-	-	-	-	-	-	-			
							0,9 Ель	85	24	24					25	10	80	20	-	-	-	-	-	-	-	-	-	-	-	-	-	-	-	-	-	-	-	-	-		
							0,0 Пихта	85	-	-					0	0	-	-	-	-	-	-	-	-	-	-	-	-	-	-	-	-	-	-	-	-	-	-			
							1,8 Береза	85	25	26	МБ	0,7	0,56	II	50	23	87	13	-	-	-	-	-	-	-	-	-	-	-	-	-	-	-	-	-	-	-	-	-		
							0,3 Осина	85	25	30					8	4	50	-	-	50	-	-	-	-	-	-	-	-	-	-	-	-	-	-	-	-	-	-			
							0,0 Дуб н.	85	-	-					0	0	-	-	-	-	-	-	-	-	-	-	-	-	-	-	-	-	-	-	-	-	-	-			
							0,0 Ольх	85	-	-					0	0	-	-	-	-	-	-	-	-	-	-	-	-	-	-	-	-	-	-	-	-	-	-			
							Итого:										280	120	78	4	-	14	-	4	-	-	-	-	-	-	-	-	-	-	-	-	-	18			
16	12	4,5	Защитные леса	Зеленые зоны	-	4,5	6,2 Сосна	85	24	28					161	45	73	-	-	16	-	11	-	-	-	-	-	-	-	-	-	-	-	-	-	-	-	-			
							0,0 Ель	85	-	-					0	0	-	-	-	-	-	-	-	-	-	-	-	-	-	-	-	-	-	-	-	-	-	-			
							0,0 Пихта	85	-	-					0	0	-	-	-	-	-	-	-	-	-	-	-	-	-	-	-	-	-	-	-	-	-	-			
							2,4 Береза	85	23	24	МБ	0,7	0,59	II	62	18	72	28	-	-	-	-	-	-	-	-	-	-	-	-	-	-	-	-	-	-	-	-	-		
							1,4 Осина	85	24	28					36	10	80	10	-	10	-	-	-	-	-	-	-	-	-	-	-	-	-	-	-	-	-	-			
							0,0 Дуб н.	85	-	-					0	0	-	-	-	-	-	-	-	-	-	-	-	-	-	-	-	-	-	-	-	-	-	-			
							0,0 Ольх	85	-	-					0	0	-	-	-	-	-	-	-	-	-	-	-	-	-	-	-	-	-	-	-	-	-	-			
							Итого:										260	73	74	8	-	11	-	7	-	-	-	-	-	-	-	-	-	-	-	-	-	-	-	-	
Итого:		75,7				59,1																																			
																																Сплошная санитарная рубка (ССР)		28,6							
																																Выборочная санитарная рубка (ВСР)		30,5							

Исполнители работ по проведению лесопатологического обследования:

Гл. специалист отдела защиты леса и ГЛПМ филиала ФБУ "Рослесозащита" - ЦЗЛ Нижегородской области



подпись

Д.В. Воробьев
ФИО

+79127202088
телефон

Ведомость перечёта деревьев, назначенных в рубку

ВРЕМЕННАЯ ПРОБНАЯ ПЛОЩАДЬ № 1

Субъект Российской Федерации Кировская область

Лесничество (лесопарк) Парковое

Квартал 16 Выдел 26 Площадь, га 6,2

Номер очага вредных организмов _____

Таксационная характеристика: _____

Тип леса К С3 Состав 5Е4Ос1Б+С

Полнота 0,39 Запас на 1 га 146 в.т.ч. сухостоя 34

Время и причина ослабления насаждения: _____

Участковое лесничество Медянское

Площадь лесопатологического выдела, га 6,20

Количество реласкопических площадок, шт. 4

Возраст, лет 80 Бонитет II

Возобновление: 10Е; (20); 2,0 м; 2,0 тыс.шт./га; благонадёжный

Ель отработано короедом-типографом (343), куртинный ветровал прошлых лет(821)

Тип очага: эпизодический, хронический (подчеркнуть)

Фаза развития очага: начальная, нарастание численности, собственно вспышка, кризиса (подчеркнуть)

Состояние насаждения, намечаемые мероприятия :

Насаждение с утраченной устойчивостью, требующее проведение сплошной санитарной рубки

Исполнитель работ по проведению лесопатологического обследования:

Главный специалист отдела защиты леса и государственного лесопатологического мониторинга _____
Должность

Дата составления документа: 09.10.2017 года

Воробьев Д.В.
ФИО


Подпись

Телефон: 8 (831) 428-94-27

Ведомость перечёта деревьев, назначенных в рубку

ВРЕМЕННАЯ ПРОБНАЯ ПЛОЩАДЬ № 2

Субъект Российской Федерации Кировская область
Лесничество (лесопарк) Парковое Участковое лесничество Медянского
Квартал 18 Выдел 35 Площадь, га 20,0 Площадь лесопатологического выдела, га 3,40
Номер очага вредных организмов _____ Размер пробной площади, га - Количество реласкопических площадок, шт. 4
Таксационная характеристика:
Тип леса Ч В3 Состав 9Е1Б+П+Ос Возраст, лет 140 Бонитет III
Полнота 0,42 Запас на 1 га 175 в.т.ч. сухостоя 49 Возобновление: 10Е; (30); 3,0 м ; 1,0 тыс. шт./га; благонадёжный
Время и причина ослабления насаждения: Ель отработано короедом-типографом (343), куртинный ветровал прошлых лет(821)

Тип очага: эпизодический, хронический (подчеркнуть)
Фаза развития очага: начальная, нарастание численности, собственно вспышка, кризиса (подчеркнуть)
Состояние насаждения, намечаемые мероприятия :
Насаждение с утраченной устойчивостью, требующее проведение сплошной санитарной рубки

Исполнитель работ по проведению лесопатологического обследования:

Должность

Воробьев Д.В.
ФИО


Подпись

Дата составления документа: 09.10.2017 года

Телефон: 8 (831) 428-94-27

Ведомость перечёта деревьев, назначенных в рубку

ВРЕМЕННАЯ ПРОБНАЯ ПЛОЩАДЬ № 3

Субъект Российской Федерации Кировская область

Лесничество (лесопарк) Парковое

Участковое лесничество Медянского

Квартал 18 Выдел 32 Площадь, га 6,2

Площадь лесопатологического выдела, га 6,20

Номер очага вредных организмов _____

Размер пробной площади, га -

Количество реласкопических площадок, шт. 4

Таксационная характеристика:

Тип леса К СЗ Состав 6Е1П2Б1Ос+С

Возраст, лет 95 Бонитет III

Полнота 0,70 Запас на 1 га 220 в.т.ч. сухостоя 51

Возобновление: 10Е; (20); 2,0 м ; 1,0 тыс.шт./га; благонадёжный

Время и причина ослабления насаждения: Ель отработано короедом-типографом (343), куртинный ветровал прошлых лет(821)

Тип очага: эпизодический, хронический (подчеркнуть)

Фаза развития очага: начальная, нарастание численности, собственно вспышка, кризиса (подчеркнуть)

Состояние насаждения, намечаемые мероприятия :

Насаждение с нарушенной устойчивостью, требующее проведение выборочной санитарной рубки

Исполнитель работ по проведению лесопатологического обследования:

Главный специалист отдела защиты леса и государственного лесопатологического мониторинга

Должность

Воробьев Д.В.

ФИО



Подпись

Дата составления документа: 09.10.2017 года

Телефон: 8 (831) 428-94-27

Ведомость перечёта деревьев на реласкопических площадках

Лесничество (лесопарк) Парковое

уч. лесничество

Медяньское

Дата проведения: 09.10.2017 года

Квартал 18

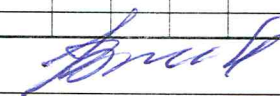
Выдел 32

Площадь выдела, га 6,2

Площадь лесопатологического выдела (повреждения, поражения), га 6,2

№ реласкопической площадки	Сосна										Ель										Пихта																
	без признаков ослабления	ослабленные	сильно ослабленные	усыхающие	свежий сухостой	старый сухостой	свежий ветровал, снеговал	старый ветровал, снеговал	свежий бурелом, снеголом	старый бурелом, снеголом	аварийные деревья	без признаков ослабления	ослабленные	сильно ослабленные	усыхающие	свежий сухостой	старый сухостой	свежий ветровал, снеговал	старый ветровал, снеговал	свежий бурелом, снеголом	старый бурелом, снеголом	аварийные деревья	без признаков ослабления	ослабленные	сильно ослабленные	усыхающие	свежий сухостой	старый сухостой	свежий ветровал, снеговал	старый ветровал, снеговал	свежий бурелом, снеголом	старый бурелом, снеголом	аварийные деревья				
1											15				1	3			1																		
2											14				1	4			1																		
3											13					5								1	1												
4											10					4																					
5																																					
6																																					
7																																					
8																																					
9																																					
10																																					
№ реласкопической площадки	Берёза										Осина										Дуб н.																
	без признаков ослабления	ослабленные	сильно ослабленные	усыхающие	свежий сухостой	старый сухостой	свежий ветровал, снеговал	старый ветровал, снеговал	свежий бурелом, снеголом	старый бурелом, снеголом	аварийные деревья	без признаков ослабления	ослабленные	сильно ослабленные	усыхающие	свежий сухостой	старый сухостой	свежий ветровал, снеговал	старый ветровал, снеговал	свежий бурелом, снеголом	старый бурелом, снеголом	аварийные деревья	без признаков ослабления	ослабленные	сильно ослабленные	усыхающие	свежий сухостой	старый сухостой	свежий ветровал, снеговал	старый ветровал, снеговал	свежий бурелом, снеголом	старый бурелом, снеголом	аварийные деревья				
1	3																																				
2	4																																				
3	5																																				
4	6	1									1	1																									
5																																					
6																																					
7																																					
8																																					
9																																					
10																																					

Исполнитель: Гл. специалист отдела защиты леса и ГЛНМ филиала ФБУ "Рослесозащита" - ЦЛ Нижегородской области


Подпись

Д.В. Воробьев

Ведомость перечёта деревьев, назначенных в рубку

ВРЕМЕННАЯ ПРОБНАЯ ПЛОЩАДЬ № 4

Субъект Российской Федерации Кировская область
Лесничество (лесопарк) Парковое Участковое лесничество Медянское
Квартал 22 Выдел 28 Площадь, га 4,7 Площадь лесопатологического выдела, га 4,70
Номер очага вредных организмов _____ Размер пробной площади, га - Количество реласкопических площадок, шт. 3
Таксационная характеристика:
Тип леса МБ В2 Состав 8С1Б1Ос Возраст, лет 80 Бонитет II
Полнота 0,73 Запас на 1 га 220 в.т.ч. сухостоя 34 Возобновление: 10Е; (30); 3,0 м; 3,0 тыс.шт./га; благонадёжный
Время и причина ослабления насаждения: Сосна поражена смоляным раком сосны (371)

Тип очага: эпизодический, хронический (подчеркнуть)

Фаза развития очага: начальная, нарастание численности, собственно вспышка, кризиса (подчеркнуть)

Состояние насаждения, намечаемые мероприятия :

Насаждение с нарушенной устойчивостью, требующее проведение выборочной санитарной рубки

Исполнитель работ по проведению лесопатологического обследования:

Главный специалист отдела защиты леса и государственного лесопатологического мониторинга

Должность

Воробьев Д.В.

ФИО



Подпись

Дата составления документа: 09.10.2017 года

Телефон: 8 (831) 428-94-27

Ведомость перечёта деревьев на реласкопических площадках

Лесничество (лесопарк) Парковое

уч. лесничество

Медянское

Дата проведения: 09.10.2017 года

Квартал

22

Выдел

28

Площадь выдела, га

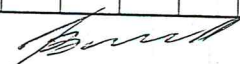
4,7

Площадь лесопатологического выдела (повреждения, поражения), га

4,7

№ реласкопической площадки	Сосна										Ель						Пихта						
	без признаков ослабления	ослабленные	сильно ослабленные	усыхающие	свежий сухой	старый сухой	свежий ветровал, снеговал	старый ветровал, снеговал	свежий бурелом, снеголом	старый бурелом, снеголом	аварийные деревья	без признаков ослабления	ослабленные	сильно ослабленные	усыхающие	свежий сухой	старый сухой	свежий ветровал, снеговал	старый ветровал, снеговал	свежий бурелом, снеголом	старый бурелом, снеголом	аварийные деревья	
1	17					3																	
2	15	1		2		5																	
3	18	1		1		2																	
4																							
5																							
6																							
7																							
8																							
9																							
10																							
№ реласкопической площадки	Берёза										Осина						Дуб н.						
	без признаков ослабления	ослабленные	сильно ослабленные	усыхающие	свежий сухой	старый сухой	свежий ветровал, снеговал	старый ветровал, снеговал	свежий бурелом, снеголом	старый бурелом, снеголом	аварийные деревья	без признаков ослабления	ослабленные	сильно ослабленные	усыхающие	свежий сухой	старый сухой	свежий ветровал, снеговал	старый ветровал, снеговал	свежий бурелом, снеголом	старый бурелом, снеголом	аварийные деревья	
1	3																						
2	4																						
3	3	1																					
4																							
5																							
6																							
7																							
8																							
9																							
10																							

Исполнитель: Гл. специалист отдела защиты леса и ГЛПМ филиала ФБУ "Рослесозащита" - ЦЗЛ Нижегородской области



ПОДПИСЬ

Д.В. Воробьев

Ведомость перече́та деревьев, назначенных в рубку

ВРЕМЕННАЯ ПРОБНАЯ ПЛОЩАДЬ № 5

Субъект Российской Федерации Кировская область
Лесничество (лесопарк) Парковое Участковое лесничество Медянского
Квартал 47 Выдел 10 Площадь, га 19,0 Площадь лесопатологического выдела, га 19,00
Номер очага вредных организмов Размер пробной площади, га - Количество реласкопических площадок, шт. 10
Таксационная характеристика:
Тип леса К С3 Состав бЕ2С2Б Возраст, лет 85 Бонитет II
Полнота 0,43 Запас на 1 га 143 в.т.ч. сухостоя 48 Возобновление: 10Е; (30); 2,0 м ; 2,0 тыс.шт./га; благонадёжный
Время и причина ослабления насаждения: Ель отработано короедом-типографом (343), куртинный ветровал прошлых лет(821)

Тип очага: эпизодический, хронический (подчеркнуть)

Фаза развития очага: начальная, нарастание численности, собственно вспышка, кризиса (подчеркнуть)

Состояние насаждения, намечаемые мероприятия :

Насаждение с утраченной устойчивостью, требующее проведение сплошной санитарной рубки

Исполнитель работ по проведению лесопатологического обследования:

Главный специалист отдела защиты леса и государственного лесопатологического мониторинга

Должность

Воробьев Д.В.

ФИО



Подпись

Дата составления документа: 09.10.2017 года

Телефон: 8 (831) 428-94-27

Ведомость перечёта деревьев на реласкопических площадках

Лесничество (лесопарк) Парковое

уч. лесничество

Медянское

Дата проведения: 09.10.2017 года

Квартал 47

Выдел 10

Площадь выдела, га 19,0

Площадь лесопатологического выдела (повреждения, поражения), га 19,0

№ реласкопической площадки	Сосна										Ель						Пихта																							
	без признаков ослабления	ослабленные	сильно ослабленные	усыхающие	свежий сухой	старый сухой	свежий ветровал, снеговал	старый ветровал, снеговал	свежий бурелом, снеголом	старый бурелом, снеголом	аварийные деревья	без признаков ослабления	ослабленные	сильно ослабленные	усыхающие	свежий сухой	старый сухой	свежий ветровал, снеговал	старый ветровал, снеговал	свежий бурелом, снеголом	старый бурелом, снеголом	аварийные деревья	без признаков ослабления	ослабленные	сильно ослабленные	усыхающие	свежий сухой	старый сухой	свежий ветровал, снеговал	старый ветровал, снеговал	свежий бурелом, снеголом	старый бурелом, снеголом	аварийные деревья							
1											11					4		1																						
2												1				3		2																						
3	2										7						2																							
4		1									6					2		1																						
5											4		1			6		1																						
6											4					4		1																						
7	2										8	1	2			3		2																						
8											8	1				3		2																						
9											4					5		2																						
10	1										9					2		1																						
№ реласкопической площадки	Берёза										Осина						Дуб н.																							
	без признаков ослабления	ослабленные	сильно ослабленные	усыхающие	свежий сухой	старый сухой	свежий ветровал, снеговал	старый ветровал, снеговал	свежий бурелом, снеголом	старый бурелом, снеголом	аварийные деревья	без признаков ослабления	ослабленные	сильно ослабленные	усыхающие	свежий сухой	старый сухой	свежий ветровал, снеговал	старый ветровал, снеговал	свежий бурелом, снеголом	старый бурелом, снеголом	аварийные деревья	без признаков ослабления	ослабленные	сильно ослабленные	усыхающие	свежий сухой	старый сухой	свежий ветровал, снеговал	старый ветровал, снеговал	свежий бурелом, снеголом	старый бурелом, снеголом	аварийные деревья							
1																																								
2																																								
3																																								
4	5																																							
5	5	3																																						
6	2																																							
7	1																																							
8	2																																							
9	1																																							
10	2																																							

Исполнитель: Гл. специалист отдела защиты леса и ГЛПМ филиала ФБУ "Рослесозащита" - ЦЗЛ Нижегородской области


подпись

Д.В. Воробьев

Ведомость перечёта деревьев, назначенных в рубку

ВРЕМЕННАЯ ПРОБНАЯ ПЛОЩАДЬ № 6

Субъект Российской Федерации Кировская область
Лесничество (лесопарк) Парковое Участковое лесничество Медянского
Квартал 54 Выдел 36 Площадь, га 4,1 Площадь лесопатологического выдела, га 4,10
Номер очага вредных организмов _____ Размер пробной площади, га - Количество реласкопических площадок, шт. 3
Таксационная характеристика:
Тип леса ДМ В4 Состав 5ЕЗС1В1Ос Возраст, лет 110 Бонитет III
Полнота 0,68 Запас на 1 га 240 в.т.ч. сухостоя 44 Возобновление: 10Е; (35); 2,0 м ; 2,0 тыс.шт./га; благонадёжный
Время и причина ослабления насаждения: Ель отработано короедом-типографом (343), куртинный ветровал прошлых лет(821)

Тип очага: эпизодический, хронический (подчеркнуть)
Фаза развития очага: начальная, нарастание численности, собственно вспышка, кризиса (подчеркнуть)
Состояние насаждения, намечаемые мероприятия :
Насаждение с нарушенной устойчивостью, требующее проведение выборочной санитарной рубки

Исполнитель работ по проведению лесопатологического обследования:

Должность

Воробьев Д.В.
ФИО



Подпись

Дата составления документа: 09.10.2017 года

Телефон: 8 (831) 428-94-27

Ведомость перечёта деревьев, назначенных в рубку

ВРЕМЕННАЯ ПРОБНАЯ ПЛОЩАДЬ № 7

Субъект Российской Федерации Кировская область

Лесничество (лесопарк) Парковое

Участковое лесничество Медянское

Квартал 10 Выдел 8 Площадь, га 3,0

Площадь лесопатологического выдела, га 3,00

Номер очага вредных организмов Размер пробной площади, га -

Количество реласкопических площадок, шт. 3

Таксационная характеристика:

Тип леса Ч В3 Состав 4Е2С2Б2Ос

Возраст, лет 70 Бонитет II

Полнота 0,73 Запас на 1 га 210 в.т.ч. сухостоя 36

Возобновление: 10Е; (20); 2,0 м ; 2,0 тыс.шт./га; благонадёжный

Время и причина ослабления насаждения: Ель отработано короедом-типографом (343), куртинный ветровал прошлых лет(821)

Тип очага: эпизодический, хронический (подчеркнуть)

Фаза развития очага: начальная, нарастание численности, собственно вспышка, кризиса (подчеркнуть)

Состояние насаждения, намечаемые мероприятия :

Насаждение с нарушенной устойчивостью, требующее проведение выборочной санитарной рубки

Исполнитель работ по проведению лесопатологического обследования:

Главный специалист отдела защиты леса и государственного лесопатологического мониторинга

Должность

Воробьев Д.В.

ФИО



Подпись

Дата составления документа: 09.10.2017 года

Телефон: 8 (831) 428-94-27

Ведомость перечёта деревьев на реласкопических площадках

Лесничество (лесопарк) Парковое

уч. лесничество Медянского

Дата проведения: 09.10.2017 года

Квартал 10

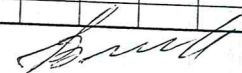
Выдел 8

Площадь выдела, га 3,0

Площадь лесопатологического выдела (повреждения, поражения), га 3,0

№ реласкопической площадки	Сосна									Ель									Пихта																		
	без признаков ослабления	ослабленные	сильно ослабленные	усыхающие	свежий сухой	старый сухой	свежий ветровал, снеговал	старый ветровал, снеговал	свежий бурелом, снеготом	старый бурелом, снеготом	аварийные деревья	без признаков ослабления	ослабленные	сильно ослабленные	усыхающие	свежий сухой	старый сухой	свежий ветровал, снеговал	старый ветровал, снеговал	свежий бурелом, снеготом	старый бурелом, снеготом	аварийные деревья	без признаков ослабления	ослабленные	сильно ослабленные	усыхающие	свежий сухой	старый сухой	свежий ветровал, снеговал	старый ветровал, снеговал	свежий бурелом, снеготом	старый бурелом, снеготом	аварийные деревья				
1	1																																				
2																																					
3											10																										
4											8		1				3			1																	
5											9		1			2				1																	
6																																					
7																																					
8																																					
9																																					
10																																					
№ реласкопической площадки	Берёза									Осина									Дуб н.																		
	без признаков ослабления	ослабленные	сильно ослабленные	усыхающие	свежий сухой	старый сухой	свежий ветровал, снеговал	старый ветровал, снеговал	свежий бурелом, снеготом	старый бурелом, снеготом	аварийные деревья	без признаков ослабления	ослабленные	сильно ослабленные	усыхающие	свежий сухой	старый сухой	свежий ветровал, снеговал	старый ветровал, снеговал	свежий бурелом, снеготом	старый бурелом, снеготом	аварийные деревья	без признаков ослабления	ослабленные	сильно ослабленные	усыхающие	свежий сухой	старый сухой	свежий ветровал, снеговал	старый ветровал, снеговал	свежий бурелом, снеготом	старый бурелом, снеготом	аварийные деревья				
1	6	1																																			
2	2																																				
3	4										6	1					1																				
4																																					
5																																					
6																																					
7																																					
8																																					
9																																					
10																																					

Исполнитель: Гл. специалист отдела защиты леса и ГППМ филиала ФБУ "Рослесозащита" - ЦЗЛ Нижегородской области


подпись

Д.В. Воробьев

Ведомость перечёта деревьев, назначенных в рубку

ВРЕМЕННАЯ ПРОБНАЯ ПЛОЩАДЬ № 8

Субъект Российской Федерации Кировская область
Лесничество (лесопарк) Парковое Участковое лесничество Медянский
Квартал 16 Выдел 6 Площадь, га 8,0 Площадь лесопатологического выдела, га 8,00
Номер очага вредных организмов _____ Размер пробной площади, га - Количество реласкопических площадок, шт. 5
Таксационная характеристика:
Тип леса МБ В2 Состав 7С1Е2Б+Ос Возраст, лет 85 Бонитет II
Полнота 0,68 Запас на 1 га 280 в.т.ч. сухостоя 11 Возобновление: 10Е; (30); 3,0 м ; 3,0 тыс.шт./га; благонадёжный
Время и причина ослабления насаждения: Сосна поражена смоляным раком сосны (371)

Тип очага: эпизодический, хронический (подчеркнуть)

Фаза развития очага: начальная, нарастание численности, собственно вспышка, кризиса (подчеркнуть)

Состояние насаждения, намечаемые мероприятия :

Насаждение с нарушенной устойчивостью, требующее проведение выборочной санитарной рубки

Исполнитель работ по проведению лесопатологического обследования:

Должность

Воробьев Д.В.
ФИО


Подпись

Дата составления документа: 09.10.2017 года

Телефон: 8 (831) 428-94-27

Ведомость перече́та деревьeв на реласкопических площадках

Лесничество (лесопарк) Парковое

уч. лесничество Медяньское

Дата проведения: 09.10.2017 года

Квартал 16

Выдел 6

Площадь выдела, га 8,0

Площадь лесопатологического выдела (повреждения, поражения), га 8,0

№ реласкопической площадки	Сосна											Ель											Пихта													
	без признаков ослабления	ослабленные	сильно ослабленные	усыхающие	свежий сухой	старый сухой	свежий ветровал, снеговал	старый ветровал, снеговал	свежий бурелом, снеготом	старый бурелом, снеготом	аварийные деревья	без признаков ослабления	ослабленные	сильно ослабленные	усыхающие	свежий сухой	старый сухой	свежий ветровал, снеговал	старый ветровал, снеговал	свежий бурелом, снеготом	старый бурелом, снеготом	аварийные деревья	без признаков ослабления	ослабленные	сильно ослабленные	усыхающие	свежий сухой	старый сухой	свежий ветровал, снеговал	старый ветровал, снеговал	свежий бурелом, снеготом	старый бурелом, снеготом	аварийные деревья			
1	10			3		2						2																								
2	16			3		1																														
3	13			2		1					1																									
4	15			3		1					2																									
5	9			4							3	1																								
6											1																									
7																																				
8																																				
9																																				
10																																				
№ реласкопической площадки	Берёза											Осина											Дуб н.													
	без признаков ослабления	ослабленные	сильно ослабленные	усыхающие	свежий сухой	старый сухой	свежий ветровал, снеговал	старый ветровал, снеговал	свежий бурелом, снеготом	старый бурелом, снеготом	аварийные деревья	без признаков ослабления	ослабленные	сильно ослабленные	усыхающие	свежий сухой	старый сухой	свежий ветровал, снеговал	старый ветровал, снеговал	свежий бурелом, снеготом	старый бурелом, снеготом	аварийные деревья	без признаков ослабления	ослабленные	сильно ослабленные	усыхающие	свежий сухой	старый сухой	свежий ветровал, снеговал	старый ветровал, снеговал	свежий бурелом, снеготом	старый бурелом, снеготом	аварийные деревья			
1	4										2																									
2	3	2												1																						
3	3													1																						
4	3																																			
5	7	1																																		
6																																				
7																																				
8																																				
9																																				
10																																				

Исполнитель: Гл. специалист отдела защиты леса и ГЛПМ филиала ФБУ "Рослесозащита" - ЦЗЛ Нижегородской области

ПОДПИСЬ

Д.В. Воробьев

Ведомость перечёта деревьев, назначенных в рубку

ВРЕМЕННАЯ ПРОБНАЯ ПЛОЩАДЬ № 9

Субъект Российской Федерации Кировская область
Лесничество (лесопарк) Парковое Участковое лесничество Медянское
Квартал 16 Выдел 12 Площадь, га 4,5 Площадь лесопатологического выдела, га 4,50
Номер очага вредных организмов _____ Размер пробной площади, га - Количество реласкопических площадок, шт. 3
Таксационная характеристика:
Тип леса МБ В2 Состав 7С2Б1Ос Возраст, лет 85 Бонитет II
Полнота 0,72 Запас на 1 га 260 в.т.ч. сухостоя 18 Возобновление: 10Е; (40); 4,0 м ; 2,0 тыс.шт./га; благонадёжный
Время и причина ослабления насаждения: Сосна поражена смоляным раком сосны (371)

Тип очага: эпизодический, хронический (подчеркнуть)

Фаза развития очага: начальная, нарастание численности, собственно вспышка, кризиса (подчеркнуть)

Состояние насаждения, намечаемые мероприятия :

Насаждение с нарушенной устойчивостью, требующее проведение выборочной санитарной рубки

Исполнитель работ по проведению лесопатологического обследования:

Главный специалист отдела защиты леса и государственного лесопатологического мониторинга
Должность

Воробьев Д.В.
ФИО


Подпись

Дата составления документа: 09.10.2017 года

Телефон: 8 (831) 428-94-27

Ведомость перечёта деревьев на реласкопических площадках

Лесничество (лесопарк) Парковое

уч. лесничество

Медяньское

Дата проведения: 09.10.2017 года

Квартал 16

Выдел 12

Площадь выдела, га 4,5

Площадь лесопатологического выдела (повреждения, поражения), га 4,5

№ реласкопической площадки	Сосна										Ель										Пихта															
	без признаков ослабления	ослабленные	сильно ослабленные	усыхающие	свежий сухой	старый сухой	свежий ветровал, снеговал	старый ветровал, снеговал	свежий бурелом, снеговал	старый бурелом, снеговал	аварийные деревья	без признаков ослабления	ослабленные	сильно ослабленные	усыхающие	свежий сухой	старый сухой	свежий ветровал, снеговал	старый ветровал, снеговал	свежий бурелом, снеговал	старый бурелом, снеговал	аварийные деревья	без признаков ослабления	ослабленные	сильно ослабленные	усыхающие	свежий сухой	старый сухой	свежий ветровал, снеговал	старый ветровал, снеговал	свежий бурелом, снеговал	старый бурелом, снеговал	аварийные деревья			
1	12			2		2																														
2	9			3		2																														
3	12			2		1																														
4																																				
5																																				
6																																				
7																																				
8																																				
9																																				
10																																				
№ реласкопической площадки	Берёза										Осина										Дуб н.															
	без признаков ослабления	ослабленные	сильно ослабленные	усыхающие	свежий сухой	старый сухой	свежий ветровал, снеговал	старый ветровал, снеговал	свежий бурелом, снеговал	старый бурелом, снеговал	аварийные деревья	без признаков ослабления	ослабленные	сильно ослабленные	усыхающие	свежий сухой	старый сухой	свежий ветровал, снеговал	старый ветровал, снеговал	свежий бурелом, снеговал	старый бурелом, снеговал	аварийные деревья	без признаков ослабления	ослабленные	сильно ослабленные	усыхающие	свежий сухой	старый сухой	свежий ветровал, снеговал	старый ветровал, снеговал	свежий бурелом, снеговал	старый бурелом, снеговал	аварийные деревья			
1	3										3																									
2	5										2	1																								
3	5	5									1			1																						
4																																				
5																																				
6																																				
7																																				
8																																				
9																																				
10																																				

Исполнитель: Гл. специалист отдела защиты леса и ГЛПМ филиала ФБУ "Рослесозащита" - ЦЗЛ Нижегородской области

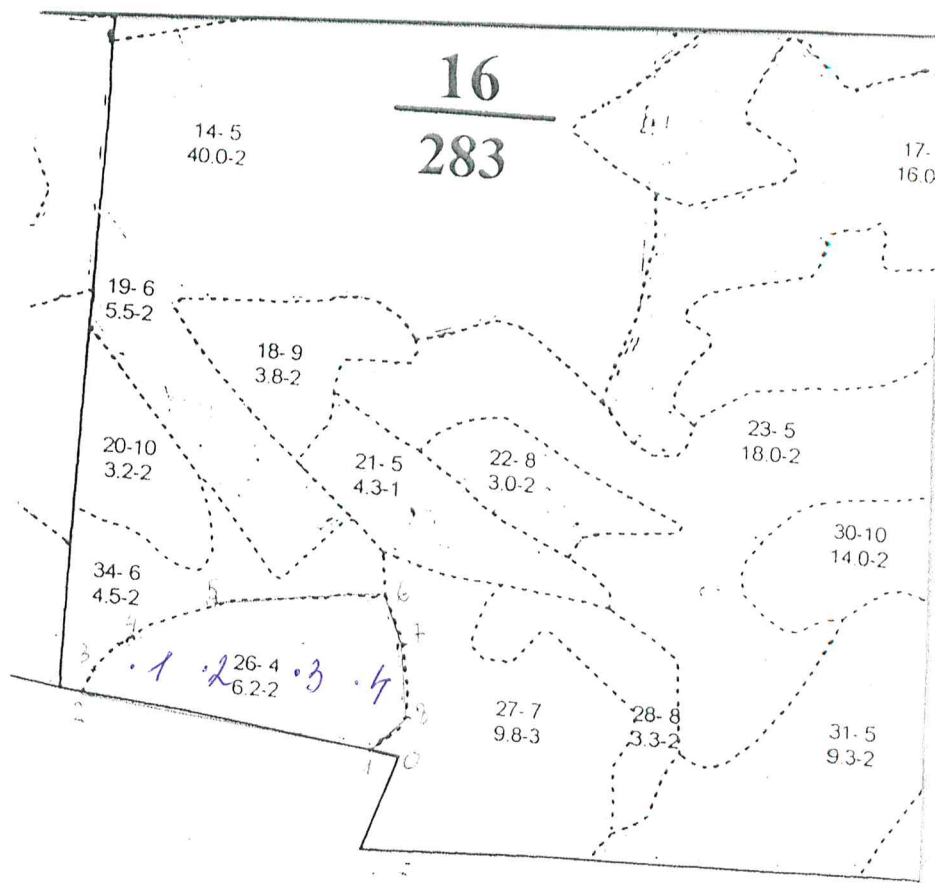
подпись

Д.В. Воробьев

Абрис участка

в квартале 16 выд 26 пл 6,2га. Медянского участкового лесничества Паркового лесничества
Министерства лесного хозяйства Кировской области

М 1:10000



№ выдела	Ленты (круговой площадки) перечёта					
	№ ленты (площадки)	Координаты	длина, м	ширина, м	радиус, м	площадь, га
26	1	58°49'44,0"/49°11'07,4"				
26	2	58°49'44,1"/49°11'13,2"				
26	3	58°49'43,8"/49°11'17,8"				
26	4	58°49'43,8"/49°11'20,8"				

Номера точек	Румбы линий	Длина, м	Номера точек	Координаты
1-2	СЗ:82	395	1	58°49,421'/49°11,276'
2-3	СВ:30	55	2	58°49,432'/49°11,282'
3-4	СВ:55	75	3	58°49,448'/49°11,451'
4-5	СВ:69	100	4	58°49,465'/49°11,870'
5-6	СВ:83	220	5	58°49,479'/49°11,139'
6-7	ЮВ:23	70	6	58°49,487'/49°11,276'
7-8	ЮВ:6	100	7	58°49,467'/49°11,292'
8-1	ЮЗ:46	65	8	58°49,433'/49°11,301'

Условные обозначения:

Исполнители работ по проведению лесопатологического обследования:

Гл.специалист отдела защиты леса и ГЛПМ

филиала ФБУ «Рослесозащита» -

ЦЗЛ Нижегородской области.

Дата составления документа 09.10.2017 г.

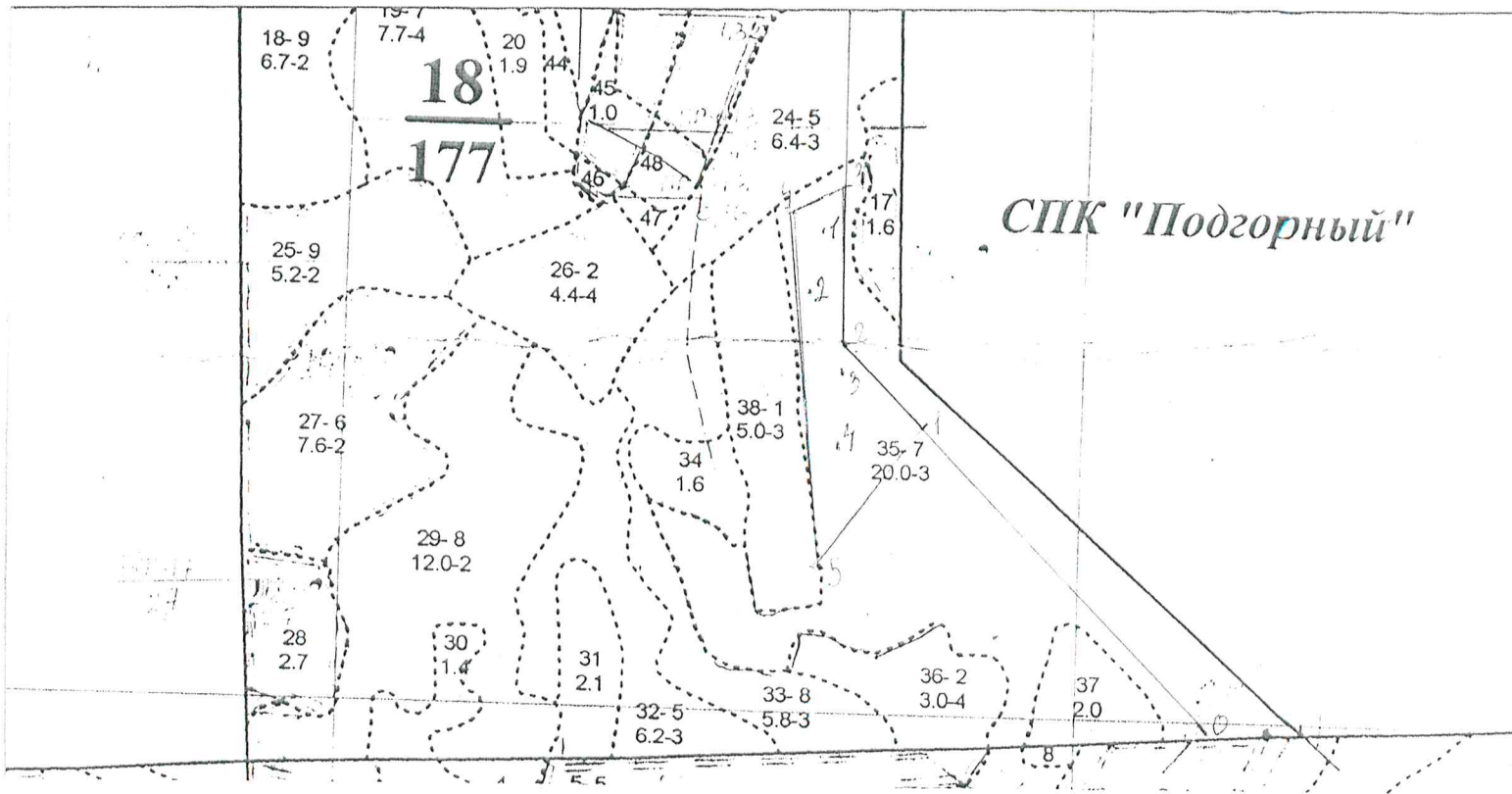
Д.В. Воробьев

Телефон 8 912 720 20 88

Абрис участка

в квартале 18 выд 35 пл 3,4га. Медянского участкового лесничества Паркового лесничества
Министерства лесного хозяйства Кировской области

М 1:10000



№ выдела	Ленты (круговой площадки) перечёта					
	№ ленты (площадки)	Координаты	длина, м	ширина, м	радиус, м	площадь, га
35	1	58°49'59,0"/49°14'38,0"				
35	2	58°49'56,8"/49°14'36,5"				
35	3	58°49'55,9"/49°14'38,0"				
35	4	58°49'54,2"/49°14'37,9"				

Номера точек	Румбы линий	Длина, м	Номера точек	Координаты
1-2	СЗ:58	150	1	58°49,971'/49°14,745'
2-3	СЗ:18	210	2	58°50,037'/49°14,633'
3-4	ЮЗ:38	70	3	58°50,112'/49°14,583'
4-5	ЮВ:21	480	4	58°50,090'/49°14,560'
5-1	СВ:15	230	5	58°49,866'/49°14,618'

Условные обозначения:

Исполнители работ по проведению лесопатологического обследования:
Гл.специалист отдела защиты леса и ГЛПМ
филиала ФБУ «Рослесозащита» -
ЦЗЛ Нижегородской области.

Дата составления документа 09.10.2017 г.

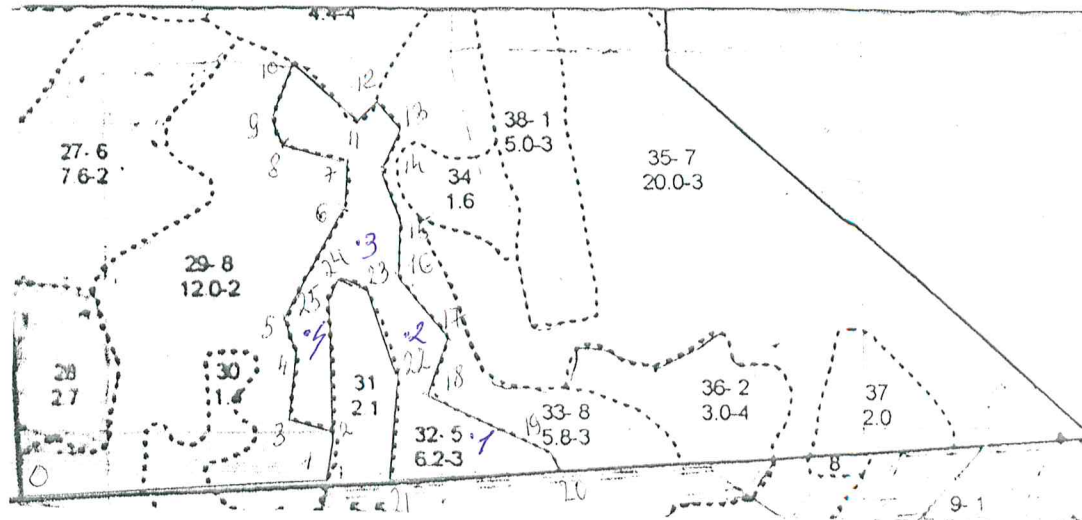
Д.В. Воробьев

Телефон 8 912 720 20 88

Абрис участка

в квартале 18 выд 32 пл 6,2га. Медянского участкового лесничества Паркового лесничества
Министерства лесного хозяйства Кировской области

М 1:10000



№ выдела	Ленты (круговой площадки) перечёта					
	№ ленты (площадки)	Координаты	длина, м	ширина, м	радиус, м	площадь, га
32	1	58°49'42,7"/49°14'35,2"				
32	2	58°49'42,2"/49°14'30,4"				
32	3	58°49'42,8"/49°14'27,2"				
32	4	58°49'42,5"/49°14'24,3"				

Номера точек	Румбы линий	Длина, м	Номера точек	Координаты
2-3	СЗ:12	70	2	58°49,730'/49°14,297'
3-4	СВ:5	90	3	58°49,743'/49°14,233'
4-5	СЗ:20	50	4	58°49,790'/49°14,243'
5-6	СВ:31	155	5	58°49,812'/49°14,222'
6-7	СВ:6	70	6	58°49,881'/49°14,302'
7-8	СЗ:76	90	7	58°49,919'/49°14,312'
8-9	СЗ:20	30	8	58°49,929'/49°14,222'
9-10	СВ:23	80	9	58°49,948'/49°14,212'
10-11	ЮВ:42	115	10	58°49,985'/49°14,245'
11-12	СВ:47	40	11	58°49,934'/49°14,325'
12-13	ЮВ:39	40	12	58°49,950'/49°14,354'
13-14	ЮЗ:20	65	13	58°49,933'/49°14,376'
14-15	ЮВ:19	70	14	58°49,902'/49°14,352'
15-16	ЮЗ:2	75	15	58°49,865'/49°14,377'
16-17	ЮВ:41	95	16	58°49,822'/49°14,369'
17-18	ЮЗ:18	75	17	58°49,785'/49°14,439'
18-19	ЮВ:63	180	18	58°49,744'/49°14,409'
19-20	ЮВ:26	30	19	58°49,701'/49°14,579'
20-21	ЮЗ:88	230	20	58°49,696'/49°14,577'
21-22	СВ:6	140	21	58°49,690'/49°14,364'
22-23	СЗ:18	120	22	58°49,766'/49°14,388'
23-24	СЗ:63	45	23	58°49,828'/49°14,347'
24-25	ЮЗ:31	30	24	58°49,844'/49°14,303'
25-2	ЮВ:3	170	25	58°49,822'/49°14,284'

Условные обозначения: Исполнители работ по проведению лесопатологического обследования:

Гл.специалист отдела защиты леса и ГЛПМ
филиала ФБУ «Рослесозащита» -
ЦЗЛ Нижегородской области.

Д.В. Воробьев

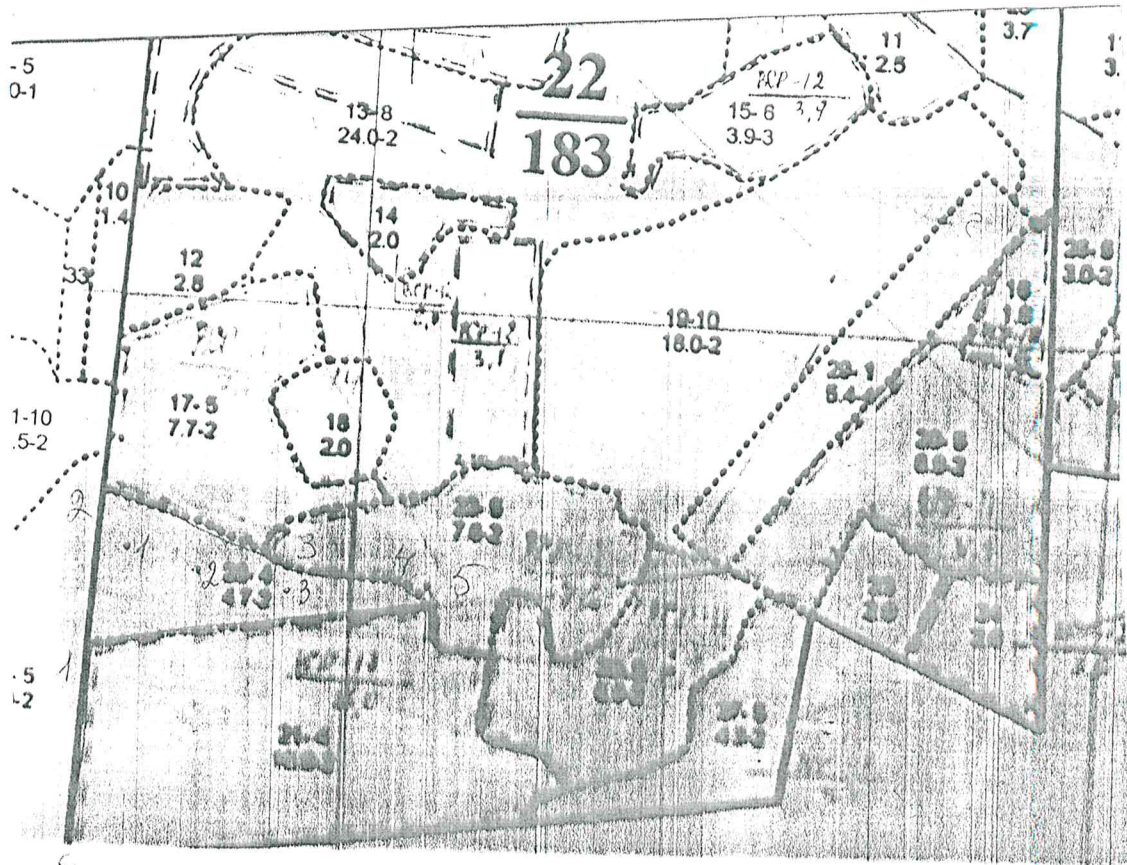
Дата составления документа 09.10.2017 г.

Телефон 8 912 720 20 88

Абрис участка

в квартале 22 выд 28 пл 4,7га. Медянского участкового лесничества Паркового лесничества
Министерства лесного хозяйства Кировской области

М 1:10000



№ выдела	Ленты (круговой площадки) перечёта					
	№ ленты (площадки)	Координаты	длина, м	ширина, м	радиус, м	площадь, га
28	1	58°49'01,2"/49°12'33,3"				
28	2	58°49'00,3"/49°12'34,5"				
28	3	58°49'00,1"/49°12'36,5"				

Номера точек	Румбы линий	Длина, м	Номера точек	Координаты
1-2	СВ:3	210	1	58°48,934'/49°12,515'
2-3	ЮВ:70	275	2	58°49,050'/49°12,532'
3-4	В:90	140	3	58°48,997'/49°12,793'
4-5	ЮВ:54	50	4	58°48,994'/49°12,930'
5-1	ЮЗ:80	460	5	58°48,970'/49°12,990'

Условные обозначения:

Исполнители работ по проведению лесопатологического обследования:

Гл.специалист отдела защиты леса и ГЛПМ
филиала ФБУ «Рослесозащита» -
ЦЗЛ Нижегородской области.

Дата составления документа 09.10.2017 г.

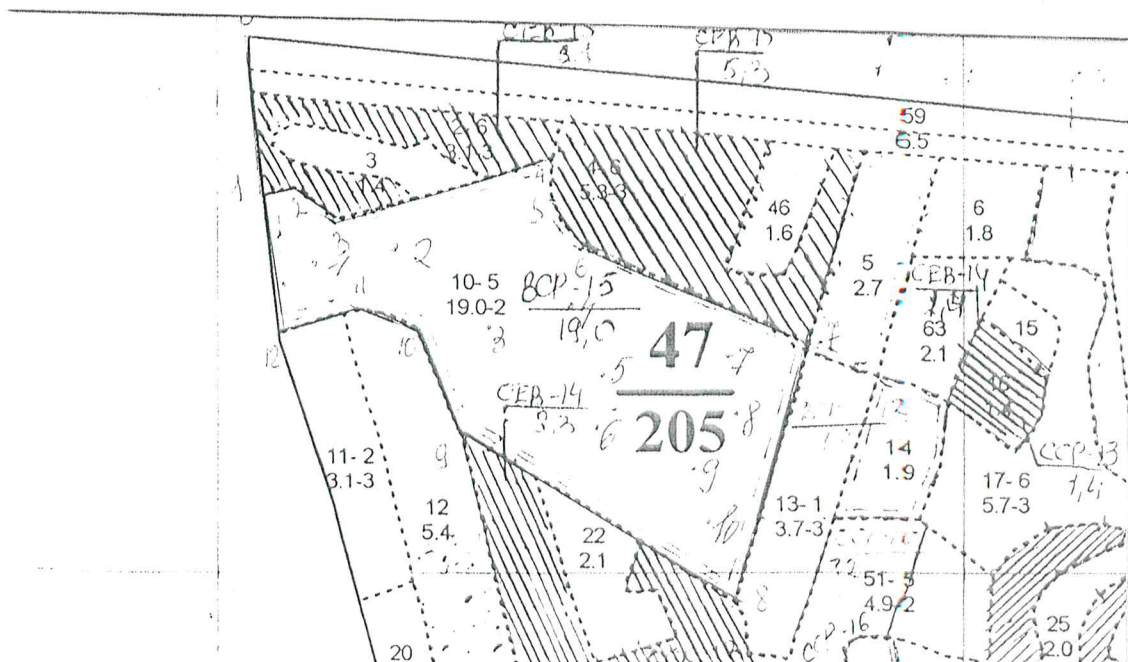
Д.В. Воробьев

Телефон 8 912 720 20 88

Абрис участка

в квартале 47 выд 10 пл 19,0га. Медянского участкового лесничества Паркового лесничества
Министерства лесного хозяйства Кировской области

М 1:10000



№ выдела	Ленты (круговой площадки) перечёта					
	№ ленты (площадки)	Координаты	длина, м	ширина, м	радиус, м	площадь, га
10	1	58°46'11,7"/49°16'24,7"				
10	2	58°46'11,3"/49°16'27,3"				
10	3	58°46'12,0"/49°16'29,3"				
10	4	58°46'12,3"/49°16'32,6"				
10	5	58°46'13,0"/49°16'36,0"				
10	6	58°46'13,9"/49°16'39,7"				
10	7	58°46'14,6"/49°16'41,2"				
10	8	58°46'15,6"/49°16'43,4"				
10	9	58°46'13,2"/49°16'43,5"				
10	10	58°46'13,8"/49°16'47,0"				

Номера точек	Румбы линий	Длина, м	Номера точек	Координаты
1-2	СВ:74	35	1	58°46,256'/49°16,366'
2-3	ЮВ:57	75	2	58°46,257'/49°16,410'
3-4	СВ:71	295	3	58°46,235'/49°16,473'
4-5	Ю:90	65	4	58°46,290'/49°16,749'
5-6	ЮВ:46	80	5	58°46,266'/49°16,761'
6-7	ЮВ:68	310	6	58°46,242'/49°16,812'
7-8	ЮЗ:17	360	7	58°46,161'/49°17,110'
8-9	СЗ:58	415	8	58°46,002'/49°17,032'
9-10	СЗ:24	150	9	58°46,070'/49°16,705'
10-11	СЗ:68	80	10	58°46,164'/49°16,574'
11-12	ЮЗ:74	115	11	58°46,179'/49°16,521'
12-1	СЗ:7	180	12	58°46,163'/49°16,386'

Условные обозначения:

Исполнители работ по проведению лесопатологического обследования:

Гл. специалист отдела защиты леса и ГЛПМ

филиала ФБУ «Рослесозащита» -

ЦЗЛ Нижегородской области.

Дата составления документа 09.10.2017 г.

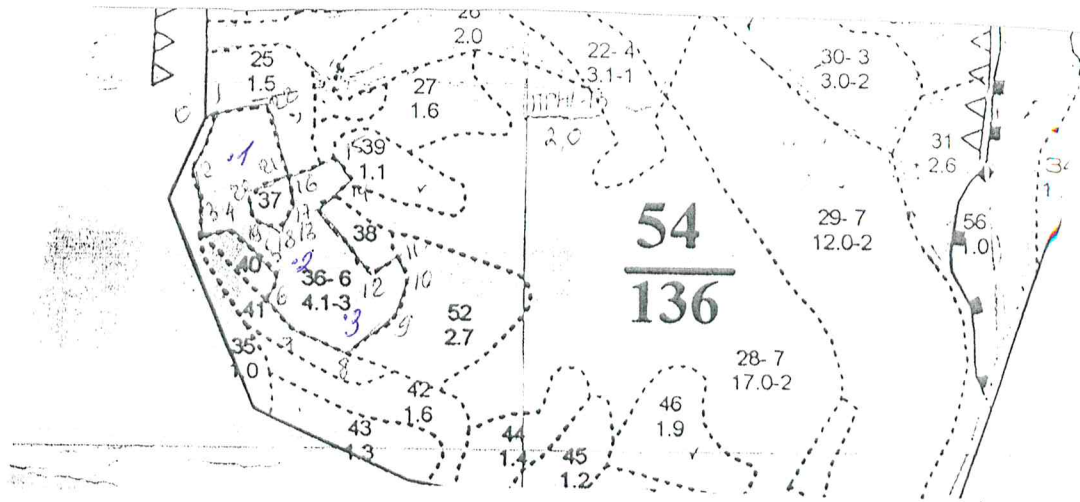
Д.В. Воробьев

Телефон 8 912 720 20 88

Абрис участка

в квартале 54 выд 36 пл 4, 1 га. Медянского участкового лесничества Паркового лесничества
Министерства лесного хозяйства Кировской области

М 1:10000



№ выдела	Ленты (круговой площадки) перечёта					
	№ ленты (площадки)	Координаты	длина, м	ширина, м	радиус, м	площадь, га
36	1	58°47'07,3"/49°29'07,9"				
36	2	58°47'05,8"/49°29'08,9"				
36	3	58°47'04,9"/49°29'12,6"				

Номера точек	Румбы линий	Длина, м	Номера точек	Координаты
1-2	ЮЗ:21	85	1	58°47,135'/49°29,149'
2-3	ЮВ:4	90	2	58°47,090'/49°29,109'
3-4	СВ:82	45	3	58°47,039'/49°29,111'
4-5	ЮВ:48	75	4	58°47,038'/49°29,160'
5-6	ЮЗ:19	40	5	58°47,013'/49°29,215'
6-7	ЮВ:43	50	6	58°46,989'/49°29,200'
7-8	ЮВ:68	70	7	58°46,953'/49°29,235'
8-9	СВ:53	80	8	58°46,956'/49°29,295'
9-10	СВ:13	55	9	58°46,977'/49°29,362'
10-11	СЗ:23	30	10	58°47,007'/49°29,380'
11-12	ЮЗ:66	45	11	58°47,024'/49°29,365'
12-13	СЗ:38	105	12	58°47,013'/49°29,322'
13-14	СВ:52	55	13	58°47,060'/49°29,258'
14-15	СЗ:38	35	14	58°47,076'/49°29,303'
15-16	ЮЗ:70	68	15	58°47,096'/49°29,282'
16-17	ЮВ:16	35	16	58°47,086'/49°29,232'
17-18	ЮЗ:27	35	17	58°47,066'/49°29,239'
18-19	СЗ:84	30	18	58°47,050'/49°29,216'
19-20	СЗ:9	45	19	58°47,054'/49°29,187'
20-21	СВ:70	50	20	58°47,080'/49°29,182'
21-22	СЗ:16	90	21	58°47,086'/49°29,232'
22-1	ЮЗ:82	65	22	58°47,134'/49°29,212'

Условные обозначения:

Исполнители работ по проведению лесопатологического обследования:

Гл. специалист отдела защиты леса и ГЛПМ
филиала ФБУ «Рослесозащита» -
ЦЗЛ Нижегородской области.

Дата составления документа 09.10.2017 г.

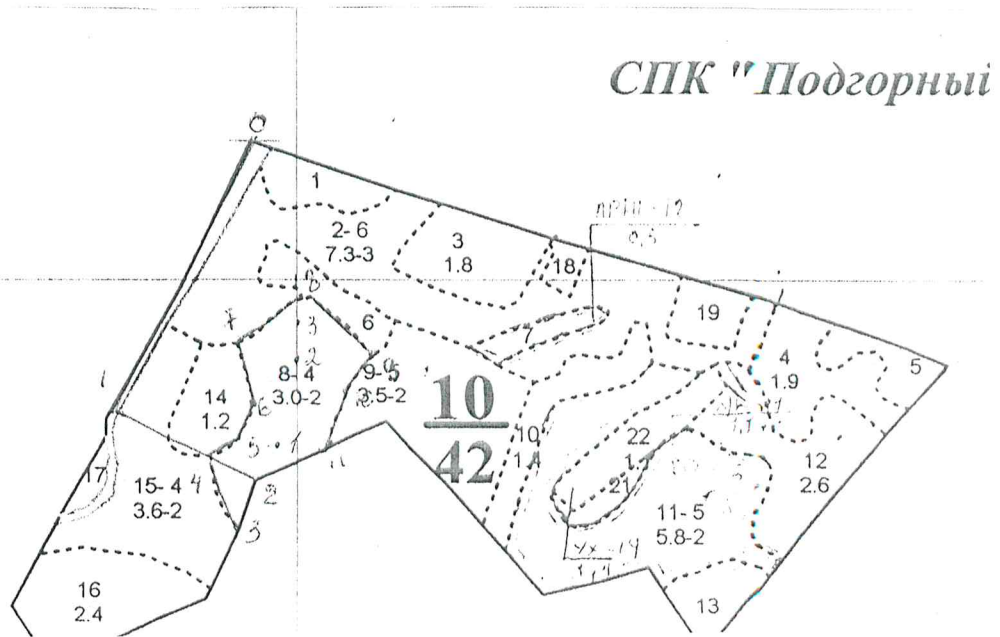
Д.В. Воробьев

Телефон 8 912 720 20 88

Абрис участка

в квартале 10 выд 8 пл 3,0га. Медянского участкового лесничества Паркового лесничества
Министерства лесного хозяйства Кировской области

М 1:10000



№ выдела	Ленты (круговой площадки) перечёта					
	№ ленты (площадки)	Координаты	длина, м	ширина, м	радиус, м	площадь, га
8	1	58°50'49,2"/49°27'20,8"				
8	2	58°50'47,7"/49°27'20,9"				
8	3	58°50'50,8"/49°27'22,7"				

Номера точек	Румбы линий	Длина, м	Номера точек	Координаты
2-3	ЮЗ:20	65	2	58°50,814'/49°27,379'
3-4	СЗ:22	105	3	58°50,782'/49°27,353'
4-5	СВ:57	50	4	58°50,836'/49°27,314'
5-6	СВ:17	55	5	58°50,849'/49°27,361'
6-7	СЗ:14	80	6	58°50,878'/49°27,375'
7-8	СВ:53	115	7	58°50,920'/49°27,357'
8-9	ЮВ:45	120	8	58°50,957'/49°27,450'
9-10	ЮЗ:41	60	9	58°50,911'/49°27,531'
10-11	ЮЗ:17	90	10	58°50,886'/49°27,492'
11-2	ЮЗ:62	100	11	58°50,841'/49°27,468'

Условные обозначения:

Исполнители работ по проведению лесопатологического обследования:

Гл.специалист отдела защиты леса и ГЛПМ
филиала ФБУ «Рослесозащита» -
ЦЗЛ Нижегородской области.

Д.В. Воробьев

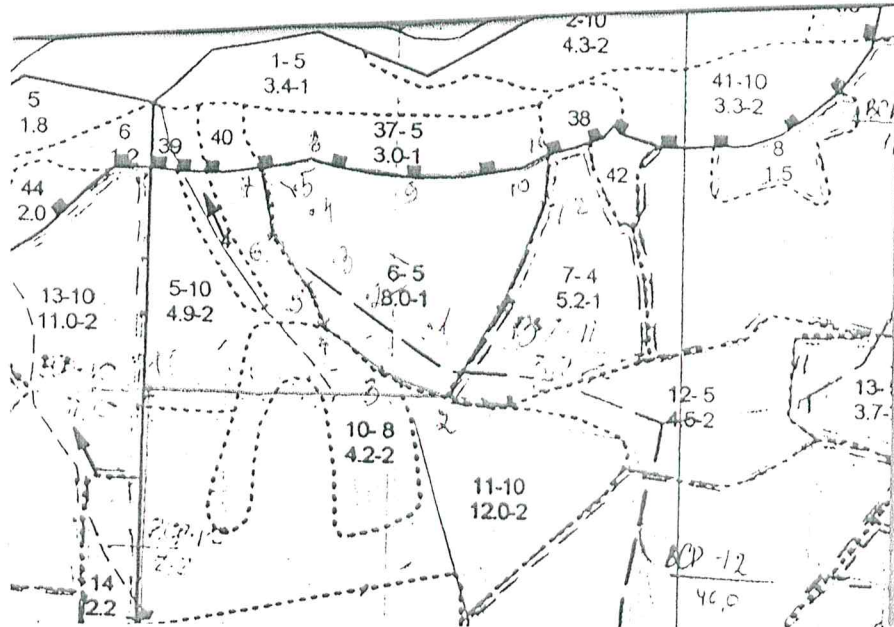
Дата составления документа 09.10.2017 г.

Телефон 8 912 720 20 88

Абрис участка

в квартале 16 выд 6 пл 8,0га. Медянского участкового лесничества Паркового лесничества
Министерства лесного хозяйства Кировской области

М 1:10000



№ выдела	Ленты (круговой площадки) перечёта					
	№ ленты (площадки)	Координаты	длина, м	ширина, м	радиус, м	площадь, га
6	1	58°50'28,2"/49°11'22,6"				
6	2	58°50'28,9"/49°11'18,7"				
6	3	58°50'31,2"/49°11'16,9"				
6	4	58°50'31,4"/49°11'13,1"				
6	5	58°50'35,2"/49°11'11,6"				

Номера точек	Румбы линий	Длина, м	Номера точек	Координаты
2-3	СЗ:73	95	2	58°50,421'/49°11,424'
3-4	СЗ:50	100	3	58°50,435'/49°11,330'
4-5	СЗ:21	50	4	58°50,473'/49°11,252'
5-6	СЗ:38	80	5	58°50,495'/49°11,232'
6-7	СЗ:10	100	6	58°50,533'/49°11,186'
7-8	СВ:80	65	7	58°50,585'/49°11,176'
8-9	ЮВ:82	140	8	58°50,589'/49°11,243'
9-10	СВ:82	150	9	58°50,574'/49°11,390'
10-11	СВ:63	40	10	58°50,583'/49°11,544'
11-12	ЮЗ:1	50	11	58°50,591'/49°11,578'
12-13	ЮЗ:21	150	12	58°50,564'/49°11,574'
13-2	ЮЗ:30	150	13	58°50,488'/49°11,513'

Условные обозначения:

Исполнители работ по проведению лесопатологического обследования:

Гл.специалист отдела защиты леса и ГЛПМ
филиала ФБУ «Рослесозащита» -
ЦЗЛ Нижегородской области.

Д.В. Воробьев

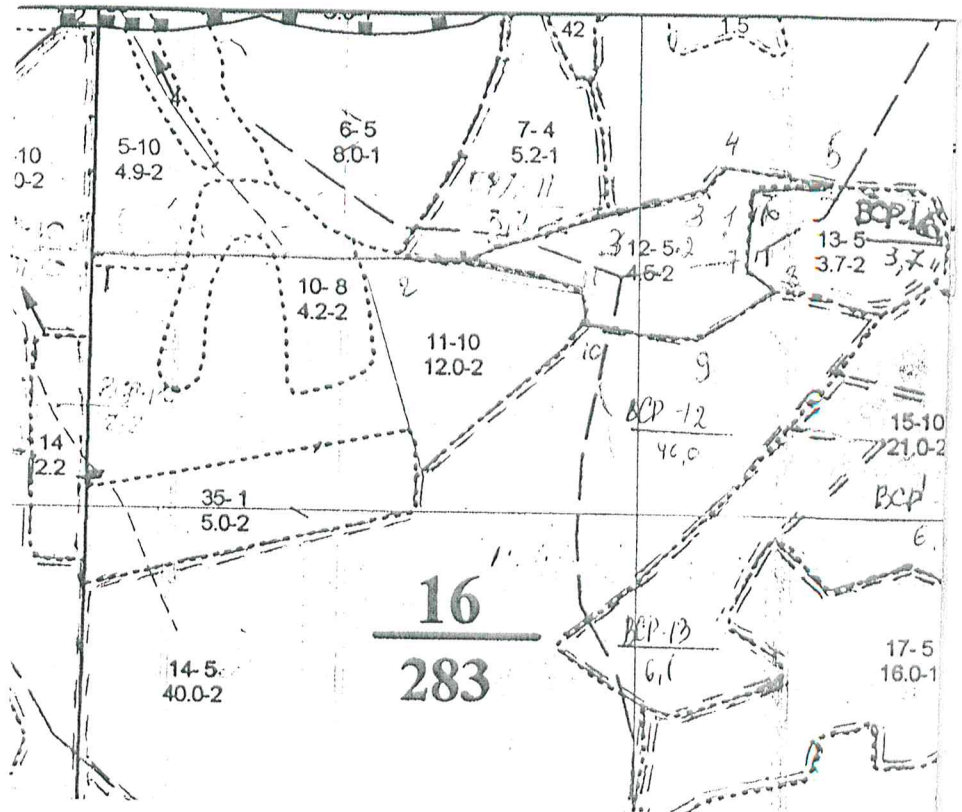
Дата составления документа 09.10.2017 г.

Телефон 8 912 720 20 88

Абрис участка

в квартале 16 выд 12 пл 4,5га. Медянского участкового лесничества Паркового лесничества
Министерства лесного хозяйства Кировской области

М 1:10000



№ выдела	Ленты (круговой площадки) перечёта					
	№ ленты (площадки)	Координаты	длина, м	ширина, м	радиус, м	площадь, га
12	1	58°50'23,2"/49°11'45,2"				
12	2	58°50'23,5"/49°11'42,2"				
12	3	58°50'24,0"/49°11'39,4"				

Номера точек	Румбы линий	Длина, м	Номера точек	Координаты
2-3	СВ:74	340	2	58°50,413'/49°11,540'
3-4	СВ:42	45	3	58°50,469'/49°11,853'
4-5	ЮВ:79	125	4	58°50,477'/49°11,883'
5-6	ЮЗ:85	95	5	58°50,458'/49°12,005'
6-7	ЮЗ:3	105	6	58°50,458'/49°11,899'
7-8	ЮВ:55	45	7	58°50,411'/49°11,901'
8-9	ЮЗ:58	120	8	58°50,398'/49°11,930'
9-10	СЗ:82	140	9	58°50,364'/49°11,818'
10-11	СЗ:17	45	10	58°50,377'/49°11,704'
11-2	СЗ:77	165	11	58°50,400'/49°11,691'

Условные обозначения:

Исполнители работ по проведению лесопатологического обследования:

Гл.специалист отдела защиты леса и ГЛПМ
филиала ФБУ «Рослесозащита» -
ЦЗЛ Нижегородской области.

Д.В. Воробьев

Дата составления документа 09.10.2017 г.

Телефон 8 912 720 20 88



Акт N _____
несоответствия данных государственного лесного реестра
натурному обследованию

г.Киров
(населенный пункт)

09,10,2017
(дата)

Гл.специалист отдела ЗЛ и ГЛПМ ЦЗЛ Нижегородской обл Воробьев Д.В.,
Инженер лесопатолог 1категории отдела ЗЛ и ГЛПМ ЦЗЛ Нижегородской обл Дувакин С.Г.,
Ведущий специалист-эксперт лесного отдела Паркового лесничества Тупоногова Г.А.
(Ф.И.О., должности и наименования организаций лиц, проводивших обследование)

провели натурное обследование лесного участка, в целях: определения
лесопатологического и санитарного состояния лесного участка

При обследовании уточнены данные лесного реестра и установлено:

1. Участки расположены в лесах Паркового лесничества, Медянского уч. лес-ва
в квартале N 16 выдел 26, квартале N 18 выдел 35, квартале N 47 выдел 10.

Субъект Российской Федерации Кировская область

Муниципальный район Юрьянский

1. Подразделение лесов по целевому назначению Защитные

2. Категория защитных лесов зеленые зоны

3. Общая площадь участка 28,6 га,

в том числе:

лесных земель 28,6 га

из них: покрытых лесной растительностью 28,6 га

не покрытых лесом _____ га

в том числе несомкнувшихся лесных культур _____ га

нелесных земель _____ га

из них: пашни _____ га

сенокосов _____ га

пастбищ _____ га

вод _____ га

прочих земель _____ га.

4. Таксационное описание по материалам государственного лесного реестра:

Наименование лесничества	N квартала	N выдела	Площадь, га	Состав насаждения	Класс возраста ---- возраст, лет	Бонитет	Полнота	Общий запас древесины, куб. м
Медянское	16	26	6,2	5Е40с1Б+С	80	2	0,7	1550
Медянское	18	35	3,4	7С3Е+Ос+Б	140	3	0,6	850
Медянское	47	10	19,0	6Е2С2Б	85	2	0,6	4180
Итого			28,6					

5. Таксационное описание по результатам обследования

Наименование лесничества	N квартала	N выдела	Площадь, га	Состав насаждения	Класс возраста ---- возраст, лет	Бонитет	Полнота	Общий запас древесины, куб. м
Медянское	16	26	6,2	5Е40с1Б+С	80	2	0,3	905
Медянское	18	35	3,4	7С3Е+Ос+Б	140	3	0,3	595
Медянское	47	10	19,0	6Е2С2Б	85	2	0,3	2717
Итого			28,6					

6. Участок _____ особо защитное значение, выражающееся в
(имеет или не имеет)
следующем:

7. Лесохозяйственные особенности участка _____

8. При составлении акта сделаны следующие замечания и предложения _____

Подписи:

Воробьев Д.В. _____

(Ф.И.О., подпись)

Дувакин С.Г. _____

(Ф.И.О., подпись)

Тупоногова Г.А. _____

(Ф.И.О., подпись)

Неотъемлемой частью настоящего акта является чертеж лесного участка

Приложение
к акту несоответствия данных
государственного лесного реестра
натурному обследованию
от 09.10.2017 N _____

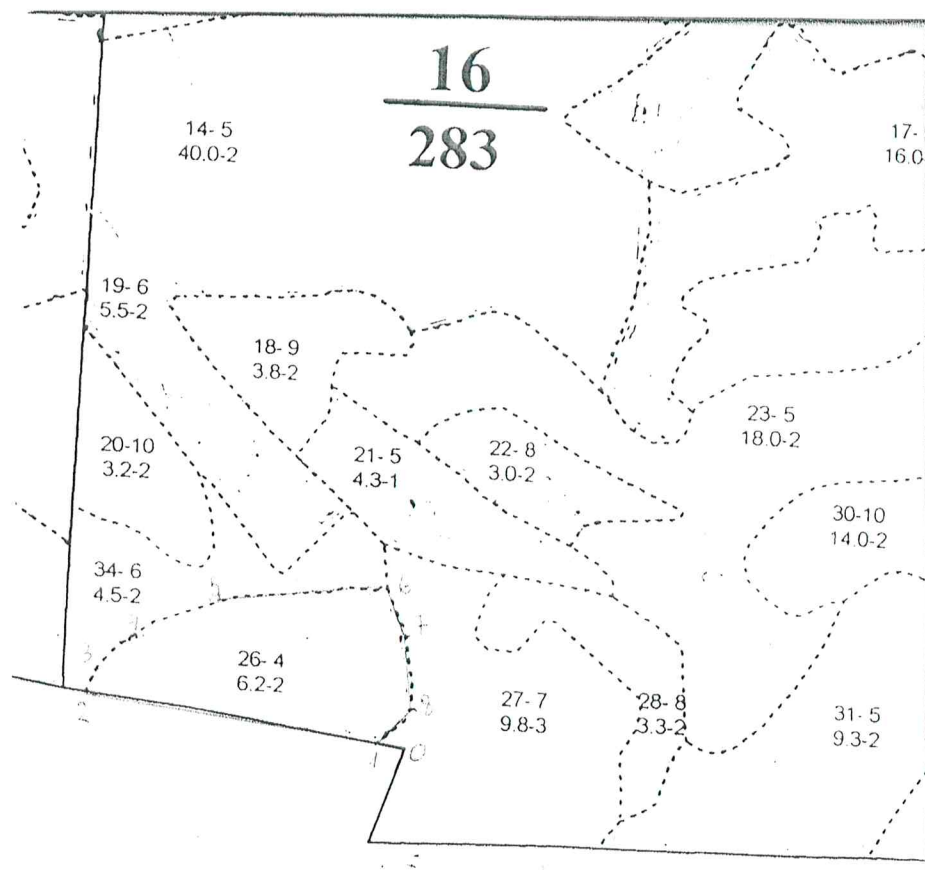
Чертеж лесного участка

(по данным инструментальной съемки границ)

Абрис участка

в квартале 16 выд 26 пл 6,2га. Медянского участкового лесничества Паркового лесничества Министерства
лесного хозяйства Кировской области


M 1:10000

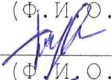



№ выдела	Ленты (круговой площадки) перечёта					
	№ ленты (площадки)	Координаты	длина, м	ширина, м	радиус, м	площадь, га
26	1	58°49'44,0''/49°11'07,4''				
26	2	58°49'44,1''/49°11'13,2''				
26	3	58°49'43,8''/49°11'17,8''				
26	4	58°49'43,8''/49°11'20,8''				

Номера точек	Румбы линий	Длина, м	Номера точек	Координаты
1-2	СЗ:82	395	1	58°49,421'/49°11,276'
2-3	СВ:30	55	2	58°49,432'/49°11,282'
3-4	СВ:55	75	3	58°49,448'/49°11,451'
4-5	СВ:69	100	4	58°49,465'/49°11,870'
5-6	СВ:83	220	5	58°49,479'/49°11,139'
6-7	ЮВ:23	70	6	58°49,487'/49°11,276'
7-8	ЮВ:6	100	7	58°49,467'/49°11,292'
8-1	ЮЗ:46	65	8	58°49,433'/49°11,301'

Подписи:

Воробьев Д.В. 
 (Ф.И.О., подпись)

Дувакин С.Г. 
 (Ф.И.О., подпись)

Тупоногова Г.А. 
 (Ф.И.О., подпись)

Неотъемлемой частью настоящего акта является чертеж лесного участка

Приложение
к акту несоответствия данных
государственного лесного реестра
натурному обследованию
от 09.10.2017 N _____

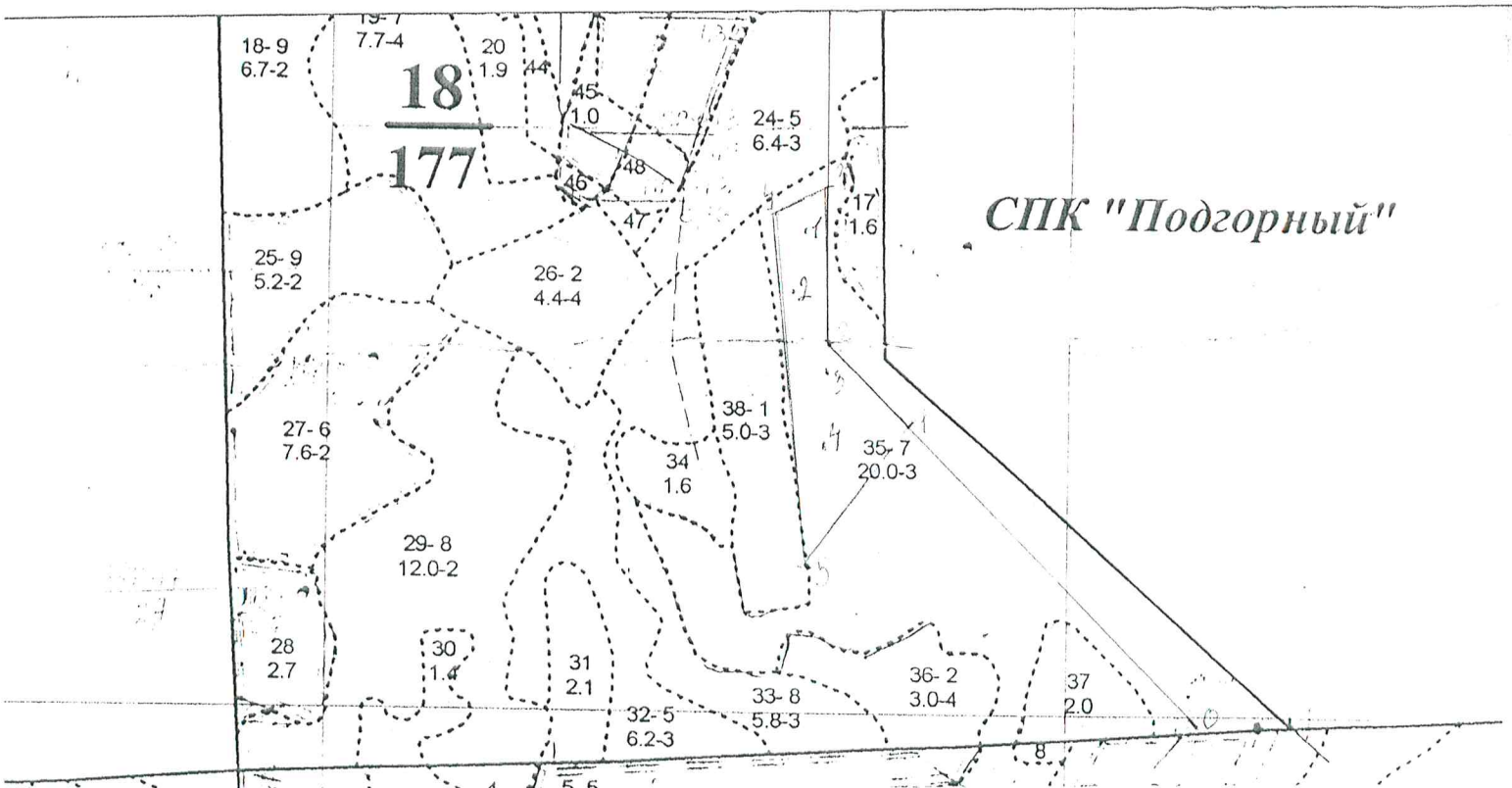
Чертеж лесного участка

(по данным инструментальной съемки границ)

Абрис участка

в квартале 18 выд 35 пл 3,4га. Медянского участкового лесничества Паркового лесничества Министерства
лесного хозяйства Кировской области


M 1:10000

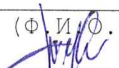


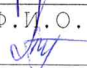
№ выдела	Ленты (круговой площадки) перечёта					
	№ ленты (площадки)	Координаты	длина, м	ширина, м	радиус, м	площадь, га
35	1	58°49'59,0"/49°14'38,0"				
35	2	58°49'56,8"/49°14'36,5"				
35	3	58°49'55,9"/49°14'38,0"				
35	4	58°49'54,2"/49°14'37,9"				

Номера точек	Румбы линий	Длина, м	Номера точек	Координаты
1-2	СЗ:58	150	1	58°49,971'/49°14,745'
2-3	СЗ:18	210	2	58°50,037'/49°14,633'
3-4	ЮЗ:38	70	3	58°50,112'/49°14,583'
4-5	ЮВ:21	480	4	58°50,090'/49°14,560'
5-1	СВ:15	230	5	58°49,866'/49°14,618'

Подписи:

Воробьев Д.В. 
 (Ф.И.О., подпись)

Дувакин С.Г. 
 (Ф.И.О., подпись)

Тупоногова Г.А. 
 (Ф.И.О., подпись)

Неотъемлемой частью настоящего акта является чертеж лесного участка

Приложение
к акту несоответствия данных
государственного лесного реестра
натурному обследованию
от 09.10.2017 N _____

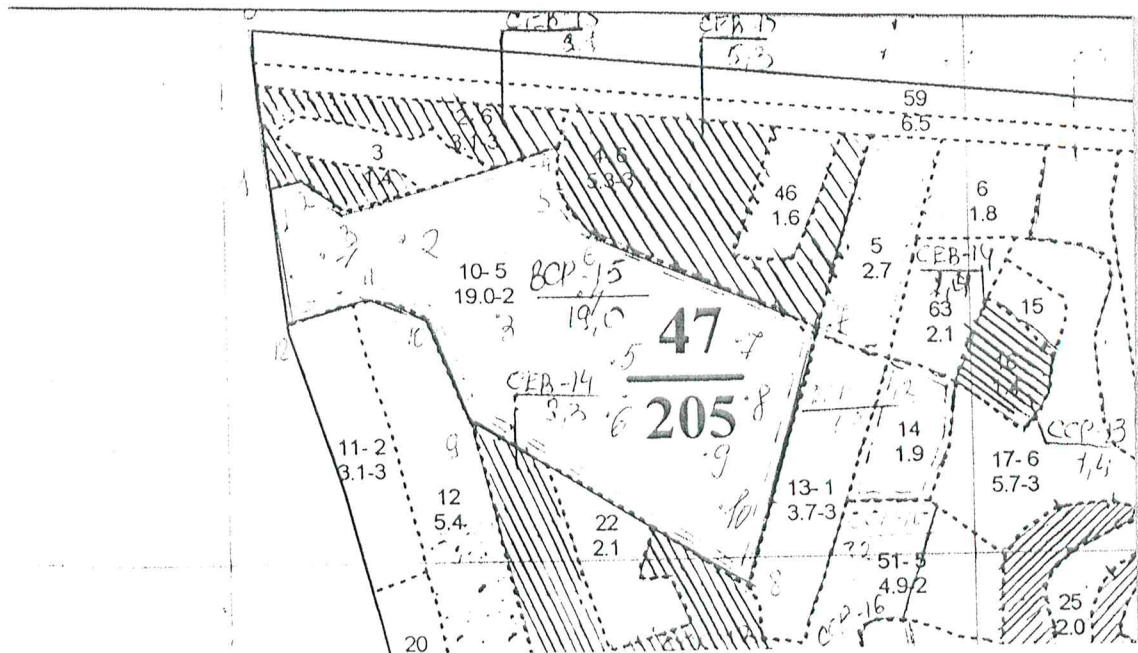
Чертеж лесного участка

(по данным инструментальной съемки границ)

Абрис участка

в квартале 47 выд 10 пл 19,0га. Медянского участкового лесничества Паркового лесничества Министерства
лесного хозяйства Кировской области

M 1:10000



№ выдела	Ленты (круговой площадки) перечёта					
	№ ленты (площадки)	Координаты	длина, м	ширина, м	радиус, м	площадь, га
10	1	58°46'11,7"/49°16'24,7"				
10	2	58°46'11,3"/49°16'27,3"				
10	3	58°46'12,0"/49°16'29,3"				
10	4	58°46'12,3"/49°16'32,6"				
10	5	58°46'13,0"/49°16'36,0"				
10	6	58°46'13,9"/49°16'39,7"				
10	7	58°46'14,6"/49°16'41,2"				
10	8	58°46'15,6"/49°16'43,4"				
10	9	58°46'13,2"/49°16'43,5"				
10	10	58°46'13,8"/49°16'47,0"				

Номера точек	Румбы линий	Длина, м	Номера точек	Координаты
1-2	СВ:74	35	1	58°46,256'/49°16,366'
2-3	ЮВ:57	75	2	58°46,257'/49°16,410'
3-4	СВ:71	295	3	58°46,235'/49°16,473'
4-5	Ю:90	65	4	58°46,290'/49°16,749'
5-6	ЮВ:46	80	5	58°46,266'/49°16,761'
6-7	ЮВ:68	310	6	58°46,242'/49°16,812'
7-8	ЮЗ:17	360	7	58°46,161'/49°17,110'
8-9	СЗ:58	415	8	58°46,002'/49°17,032'
9-10	СЗ:24	150	9	58°46,070'/49°16,705'
10-11	СЗ:68	80	10	58°46,164'/49°16,574'
11-12	ЮЗ:74	115	11	58°46,179'/49°16,521'
12-1	СЗ:7	180	12	58°46,163'/49°16,386'

Подписи:

Воробьев Д.В

(Ф.И.О., подпись)

Дувакин С.Г

(Ф.И.О., подпись)

Тупоногова Г.А

(Ф.И.О., подпись)

№ выдела	Площадь га	Состав. Подрост, подлесок, покров, почва, рельеф, особенности выдела. Отметка о порослевом происх. Наименование категорий незалес. земель. Хар. лесных культур. Кадастровая оценка.	Ярус	Высота яруса	Элемент леса	Возраст	Высота	Диаметр	Класс	Группа	Бонитет	Тип леса	Полнота	Запас сырораст. леса, кбм			Класс	Запас на выделе, кбм				Хозяйственные мероприятия		
														Сумма площадей сечений	на 1 га	общий на выдел		в т.ч. по состав. породам	сухостоя (старого)	редин	единич. лер		Захламленность	
																							общая	ликвид а
1	2	3	4	5	6	7	8	9	10	11	12	13	14	15	16	17	18	19	20	21	22	23	24	

25 14 5С1ЕЗБ1ОС 1 26 5 С 95 26 28 5 5 1 МБ 0.7 290 4060 2030 1 280 280
 1 Е 25 26 В2 406 1
 3 Б 25 26 1218 2
 1 ОС 26 32 406 4

подрост: 10Е; (40); 5 м; 4 тыс.шт/га
 Повреждения насаждения: Фитовредители, Сосна, Рак-серянка, Средняя поврежденность
 Особенности: Состав неоднородный, Полнота неравномерная
 Селекционная оценка: Нормальные

*ВСР - 25144
 14,0 - 548 м²*

26 6.2 5Е4ОС1Б+С 1 23 5 Е 80 23 24 4 4 2 К 0.7 250 1550 775 1 124 62
 4 ОС 24 28 С3 620 3
 1 Б 23 24 155 2
 С

подрост: 10Е; (20); 2 м; 2 тыс.шт/га
 Повреждения насаждения: Фитовредители, Осина, Стволовая гниль, Сильная поврежденность
 Особенности: Состав неоднородный, Полнота неравномерная

140

*Проходная рубка (15%)
 Фрхсаши 25.2
 6,2 га - 271 м²*

27 9.8 6Е2С2ОС+П 1 23 6 Е 135 22 28 7 6 3 Ч 0.4 160 1568 941 2 196 196
 2 С 25 30 В3 314 1
 2 ОС 25 32 314 3
 П

подрост: 10Е; (30); 3 м; 2 тыс.шт/га
 Повреждения насаждения: Фитовредители, Ель, Стволовая гниль, Сильная поврежденность
 Особенности: Состав неоднородный, Полнота неравномерная, Бонитет варьирует, Тип леса варьирует
 Селекционная оценка: Нормальные

28 3.3 8ОС2С+Е+Б 1 24 8 ОС 80 24 26 8 7 2 К 0.7 240 792 634 3 33 33
 2 С 25 28 С3 158 1
 Е
 Б

подрост: 10Е; (30); 3 м; 2 тыс.шт/га
 Повреждения насаждения: Фитовредители, Осина, Стволовая гниль, Сильная поврежденность
 Особенности: Состав неоднородный, Полнота неравномерная

29 2.7 9Б1Е+С+ОС 1 24 9 Б 95 24 24 10 7 2 К 0.7 210 567 510 3 54 27
 1 Е 23 24 С3 57 2
 С
 ОС

подрост: 10Е; (30); 3 м; 3 тыс.шт/га
 Повреждения насаждения: Фитовредители, Береза, Трутовик настоящий, Средняя поврежденность

*Выборочно - Сосн. Рубка
 2,7 га - 100 м²*

№ выдела	Площадь га	Состав. Подрост, подлесок, покров, почва, рельеф, особенности выдела. Отметка о порослевом происх. Наименование категорий незалес. земель. Хар. лесных культур. Катастровая оценка	Ярус	Высота яруса	Элемент леса	Возраст	Высота	Диаметр	Класс	Группа	Бонитет	Тип леса ТЛУ	Полнота	Запас сыроваст. леса, кубм			Класс	Запас на выдел, кубм				Хозяйственные мероприятия			
														Сумма площадей сечений	на 1 га	общий на выдел		в т.ч. по состав. породам	то-варности	сухостоя (старого)	редин		единич. дер	Захламленность	
																								общая	лишайни-ца
1	2	3	4	5	6	7	8	9	10	11	12	13	14	15	16	17	18	19	20	21	22	23	24		
35	20	9Е1Б+П+ОС	1	24	9Е 1Б П ОС	140	24	26	7	6	3	Ч В3	0.6	250	5000	4500 500	1 2	400				200			
подрост: 10Е; (30); 3 м; 1 тыс.шт/га Повреждения насаждения: Фитовредители, Ель, Стволовая гниль, Средняя поврежденность Особенности: Состав неоднородный, Полнота неравномерная Селекционная оценка: Нормальные																									
36	3	5Е4Б1ОС	1	7	5Е 4Б 1ОС	35	7	8	2	2	4	Ч В3	0.7	50	150	75 60 15									
Единичные деревья 10Е																									
37	2	6Е1ПЗБ	1	21	6Е 1П 3Б	105	21	24	6	6	3	Ч В3	0.8	270	540	324 54 162	1 2 2	20			30				
подрост: 10Е; (20); 2 м; 1 тыс.шт/га Особенности: Состав неоднородный, Полнота неравномерная, Тип леса варьирует Селекционная оценка: Нормальные																									
38	5	Культуры лесные 4Е1С2Б3ОС	1	2	4Е 1С 2Б 3ОС	10	2	2	1	1	3	Ч В3	0.5	5	25	10 2 5 8									
Культуры: год создания л/к - 1998, Вспашка борозд., Посадка ручная, состояние - Удовлетворительные																									
39	2.9	Культуры лесные 5Е4Б1ОС	1	2	5Е 4Б 1ОС	15	1	2	1	1	5	Ч В3	0.6	6	17	9 7 2									
Культуры: год создания л/к - 1994, Вспашка борозд., Посадка ручная, состояние - Удовлетворительные																									
40	5.5	6Б2ОС2Е	1	3	6Б 2ОС 2Е	5	3	2	1	1	3	Ч В3	0.6	10	35	21 7 7									
41	9.3	7Е1П2Б	1	25	7Е 1П 2Б	140	25	28	7	6	3	Ч В3	0.6	260	2418	1693 242 484	1 2 3	186			45				
подрост: 10Е; (25); 2 м; 2 тыс.шт/га Особенности: Состав неоднородный, Полнота неравномерная Селекционная оценка: Нормальные																									

Кедровый лесозональный

Участковое лесничество: Медянское

Категория защитности: Леса зеленых зон

Квартал: 18

№ выдела	Площадь га	Состав. Подрост, подлесок, покров, почва, рельеф, особенности выдела. Отметка о порослевом происх. Наименование категорий незалес. земель. Хар. лесных культур. Кадастровая оценка	Ярус	Высота яруса	Элемент леса	Возраст	Высота	Диаметр	Класс	Группа	Бонитет	Тип леса ТЛУ	Полнота	Запас сыродрост. леса, кбм			Класс	Запас на выделе, кбм				Хозяйственные мероприятия	
														на 1 га	общий на выдел	в т.ч. по состав. породам		сухостоя (старого)	редин	единич. дер	Захламленность		
																					общая		ликвида
1	2	3	4	5	6	7	8	9	10	11	12	13	14	15	16	17	18	19	20	21	22	23	24
29	12	60С2Б1С1Е	1	25	6 ОС	75	25	28	8	7	2	К	0.7	240	2880	1728	4	240					
					2 Б		24	24				С3											
					1 С		25	28															
					1 Е		23	24															
					подрост: 10Е; (30); 4 м; 2 тыс.шт/га Повреждения насаждения: Фитовредители, Осина, Стволовая гниль, Сильная поврежденность Особенности: Состав неоднородный, Полнота неравномерная																		
30	1.4	7Е2ОС1Б	1	25	7 Е	115	25	26	6	6	3	К	0.6	260	364	255	1	14			14		
					2 ОС		25	28				С3											
					1 Б		24	24															
					подрост: 10Е; (30); 2 м; 1 тыс.шт/га Особенности: Состав неоднородный, Полнота неравномерная Селекционная оценка: Нормальные																		
31	2.1	6Б2ОС2Е+С	1	24	6 Б	85	24	24	9	6	2	К	0.7	210	441	265	3	21					
					2 ОС		25	26				С3											
					2 Е		22	22															
					С																		
					подрост: 10Е; (30); 3 м; 2 тыс.шт/га Особенности: Состав неоднородный, Полнота неравномерная																		
32	6.2	6Е1П2Б1ОС+С	1	22	6 Е	95	22	24	5	5	3	К	0.6	220	1364	818	1	124			62		
					1 П		23	28				С3											
					2 Б		22	24															
					1 ОС		23	30															
					С																		
					подрост: 10Е; (20); 2 м; 1 тыс.шт/га Повреждения насаждения: Фитовредители, Осина, Стволовая гниль, Сильная поврежденность Особенности: Состав неоднородный, Полнота неравномерная Селекционная оценка: Нормальные																		
33	5.8	8Б2Е	1	20	8 Б	75	20	22	8	6	3	ТБ	0.6	140	812	650	3	116					
					2 Е		19	20				С4											
					подрост: 10Е; (30); 2 м; 3 тыс.шт/га																		
34	1.6	6Б1ОС2Е1С	1	23	6 Б	85	23	24	9	6	3	К	0.8	230	368	221	2	16					
					1 ОС		24	28				С3											
					2 Е		22	24															
					1 С		24	28															
					подрост: 10Е; (30); 3 м; 2 тыс.шт/га Особенности: Состав неоднородный, Полнота неравномерная																		

№ выдела	Площадь га	Состав. Подрост, подросток, покров, почва, рельеф, особенности выдела. Отметка о порослевом происх. Наименование категории изъяс. земель. Хар. лесных культур. Качественная оценка	ЯРУС	Высота арса	Элемент леса	Возраст	Высота	Диаметр	Класс	Группа	Бонитет	Тип леса	Плотность	Запас сырья раст. леса, км			Класс	Запас на выделе, км				Хозяйственные мероприятия		
														на I га	общий на выдел	в т.ч. по состав. породам		сухостоя (старого)	редин	единич. дер	Захламленность			
																					общая		ликвида	
1	2	3	4	5	6	7	8	9	10	11	12	13	14	15	16	17	18	19	20	21	22	23	24	
24	2.6	8С1Б1ОС		1	24	8С	85	24	28	5	5	2	МБ	0.7	240	624	499	2						Выборочная сан. рубка (15%) ВЛР-2021 260-670
						1Б		24	24				В2				62	3						
						1ОС		24	28								62	3						
		подрост. 10Е; (25); 3 м; 4 тыс.шт/га Повреждения насаждения: Фитовредители, Осина, Стволовая гниль, Сильная поврежденность Селекционная оценка: Нормальные																						
25	3.7	Культуры несомкнувшиеся																						
		Несомкн. к. непокр. пл.	4	10	Е	1						3	Ч	85	10	37	37							
		10Е											В3											
		Культуры: год создания л/к - 2008, Вспашка борозд., Посадка ручная, состояние - Удовлетворительные																						
26	6.9	8С1Е1Б		1	24	8С	85	24	28	5	5	2	МБ	0.5	190	1311	1049	1						ВЛР-2011 690-430
						1Е		23	26				В2				131	1						
						1Б		25	26								131	2						
		подрост. 10Е; (35); 2.5 м; 4 тыс.шт/га Селекционная оценка: Нормальные																						
27	4.3	8С1Б1ОС		1	23	8С	85	23	28	5	5	2	МБ	0.8	250	1075	860	1						Выборочная сан. рубка (20%) ВЛР-2011 430-860
						1Б		23	24				В2				108	3						
						1ОС		24	28								108	3						
		подрост. 10Е; (35); 2.5 м; 4 тыс.шт/га Повреждения насаждения: Фитовредители, Осина, Стволовая гниль, Сильная поврежденность Селекционная оценка: Нормальные																						
28	4.7	8С1Б1ОС		1	23	8С	80	23	26	4	4	2	МБ	0.6	220	1034	827	1	94			47		
						1Б		23	24				В2				103	2						
						1ОС		23	28								103	3						
		подрост. 10Е; (30); 3 м; 3 тыс.шт/га Повреждения насаждения: Фитовредители, Осина, Стволовая гниль, Средняя поврежденность																						
29	5.4	Насаждение из подростка																						
		Насаждение	1	10	Е	1							3	Ч	85									
		10Е											В3				113							
		Культуры: несомкнувшиеся																						
		Несомкн. к. непокр. пл.	4	10	Е	1							3	Ч	85									
		10Е											В3				113							
		Культуры: год создания л/к - 2008, Вспашка борозд., Посадка ручная, состояние - Удовлетворительные																						
31	2.1	Культуры несомкнувшиеся																						
		Несомкн. к. непокр. пл.	4	10	Е	1							3	Ч	85									
		10Е											В3											
		Культуры: год создания л/к - 2008, Вспашка борозд., Посадка ручная, состояние - Удовлетворительные																						

№ выдела	Площадь га	Состав. Подрост, подлесок, покров, почва, рельеф, особенности выдела. Отметка о порослевом происх. Наименование категорий незалес. земель. Хар. лесных культур. Кадастровая оценка	ЯРУС	Высота яруса	Элемент леса	Возраст	Высота	Диаметр	Класс	Группа	Бонитет	Тип леса	Полнота	Запас сырораств. леса, кубм			Класс	Запас на выдел, кубм				Хозяйственные мероприятия	
														на 1 га	общий на выдел	в т.ч. по состав. породам		сухостоя (старого)	редин	единич. дер	Захламленность		
																					общая		ликвида
1	2	3	4	5	6	7	8	9	10	11	12	13	14	15	16	17	18	19	20	21	22	23	24

6	1.8	Культуры лесные 4С2Е4Б+ОС	1	21	4С	53	20	20	3	3	1	К	0.5	160	288	115	2						
					2Е	60	20	22				С3				58	2						
					4Б		22	20								115	2						
					ОС																		

*ПРН - 2011г
1,8 га - 90 м³*

подрост. 10Е; (25); 2 м; 2 тыс. шт/га
Культуры: год создания л/к - 1956. Вспашка борозд. Посадка ручная, состояние - Удовлетворительные

7	7.3	7Е2С1Б+П	1	27	7Е	130	27	28	7	6	2	К	0.6	300	2190	1533	1	146				146	
					2С		27	32				С3				438	1						
					1Б	90	26	24								219	2						
					П																		

*ОСР - 2016г
7,3 га - 1197 м³*

подрост. 10Е; (30); 3 м; 2 тыс. шт/га
Особенности. Состав неоднородный. Полнота неравномерная

8	11	7Е2С1Б	1	23	7Е	110	22	26	6	6	3	К	0.4	140	1540	1078	2						
					2С		26	30				С3				308	1						
					1Б		24	24								154	2						

*Сплошная сан рубка (100%)
Солейст. сохр. подр.
ОСР - 2011г
11,0 га - 1582 м³*

подрост. 10Е; (30); 2 м; 2 тыс. шт/га
Повреждения насаждения: Фитовредители, Ель, Стволовая гниль, Средняя поврежденность
Особенности. Состав неоднородный. Полнота неравномерная

9	1.6	6Б2ОС2Е+ИВД	1	1	6Б	3	1	2	1	1	2	К	0.3	3	5	3							
					2ОС							С3				1							
					2Е	15	2									1							
					ИВД																		

10	19	6Е2С2Б	1	22	6Е	85	22	24	5	5	2	К	0.6	220	4180	2508	2	190				190	
					2С		23	26				С3				836	1						
					2Б		22	22								836	2						

*ОСР - 2015г
19,0 га - 563 м³*

Особенности. Состав неоднородный. Полнота неравномерная *Подросток 10Е(30), 2м, 27 шт/га*

11	1.1	6Б2ОС2Е	1	2	6Б	3	2	2	2	2	3	К	0.6	50	155	93							
					4Б		8	6				С3				62							
					П																		

подрост. 10Е; (10); 1 м; 1 тыс. шт/га

№ выдела	Площадь га	Состав. Подрост, подлесок, покров, почва, рельеф, особенности выдела. Отметка о порослевом происх. Наименование категорий незалес. земель. Хар. лесных культур. Кадастровая оценка.	ЯРУС	Высота яруса	Элемент леса	Возраст	Высота	Диаметр	Класс	Группа	Бонитет	Тип леса ТЛУ	Полнота	Запас сырья раст. леса, кбм			Класс	Запас на выделе, кбм					Хозяйственные мероприятия	
														на 1 га	общий на выдел	в т.ч. по состав. породам		сухостоя (старого)	редин	единич. дер	Захламленность			
																					общая	ликвид а		
1	2	3	4	5	6	7	8	9	10	11	12	13	14	15	16	17	18	19	20	21	22	23	24	
28	17	6Б2С1ОС1Е	1	19	6 Б 2 С 1 ОС 1 Е	65 80	19 22 19	18 18 24 20	7	5	2	ДМ В4	0.7	150	2550	1530 510 255 255	2 1 2 1	170				170		
		подрост: 10Е; (30); 2 м; 2 тыс.шт/га Особенности:, Состав неоднородный, Полнота неравномерная, Бонитет варьирует, Тип леса варьирует, Размещение подраста групп.																						
29	12	6БЗС1Е	1	19	6 Б 3 С 1 Е	65 80	19 18 19	20 18 20	7	5	2	ДМ В4	0.8	170	2040	1224 612 204	2 1 1	120				120		
		подрост: 10Е; (30); 2 м; 2 тыс.шт/га Особенности:, Состав неоднородный, Полнота неравномерная, Бонитет варьирует, Тип леса варьирует, Размещение подраста групп.																						
30	3	Культуры лесные 4С1Е5Б	1	22	4 С 1 Е 5 Б	60	22 19 23	22 22 22	3	3	2	МЧ В3	0.6	210	630	252 63 315	1 1 2							
		Культуры:, год создания л/к - 1949, Вспашка борозд., Посадка ручная, состояние - Неудовлетворительные																						
31	2.6	Культуры лесные 4С2ЕЗВ1ОС	1	20	4 С 2 Е 3 Б 1 ОС	54 65	18 18 22 23	18 20 22 26	3	3	1	МЧ В3	0.5	150	390	156 78 117 39	1 1 2 3							
		подрост: 10Е; (30); 3 м; 2 тыс.шт/га Культуры:, год создания л/к - 1955, Вспашка борозд., Посадка ручная, состояние - Неудовлетворительные																						
35	1	5Е1ЕЗС1Б	1	23	5 Е 1 Е 3 С 1 Б	85 120 85 85	22 24 25 22	24 26 24 24	5	5	2	К С3	0.6	240	240	120 24 72 24	1 1	30				10		
		подрост: 10Е; (30); 2 м; 2 тыс.шт/га Повреждения насаждения:, Фитовредители, Ель, Стволовая гниль, Средняя поврежденность Особенности:, Состав неоднородный, Полнота неравномерная, Бонитет варьирует, Тип леса варьирует, Размещение подраста групп.																						
36	4.1	5ЕЗС1В1ОС	1	24	5 Е 3 С 1 Б 1 ОС	110	23 24 24 25	24 30 24 32	6	6	3	ДМ В4	0.6	240	984	492 295 98 98	1 1 2 3	82				41		
		подрост: 10Е; (35); 2 м; 2 тыс.шт/га Повреждения насаждения:, Фитовредители, Ель, Стволовая гниль, Средняя поврежденность Особенности:, Состав неоднородный, Полнота неравномерная, Тип леса варьирует, Размещение подраста групп. Селекционная оценка:, Нормальные																						

№ выдела	Площадь га	Состав. Подрост, подлесок, покров, почва, рельеф, особенности выдела. Отметка о порослевом происх. Наименование категорий незалес. земель. Хар. лесных культур. Кадастровая оценка.	ЯРУС	Высота яруса	Элемент леса	Возраст	Высота	Диаметр	Класс	Группа	Бонитет	Тип леса ТЛУ	Полнота	Запас сырой раст. леса, км			Класс	Запас на выделе, км				Хозяйственные мероприятия	
														на 1 га	общий на выдел	в т.ч. по состав. породам		сухостоя (старого)	редин	единич. дер	Захламленность		
																					общая		ликвид а
1	2	3	4	5	6	7	8	9	10	11	12	13	14	15	16	17	18	19	20	21	22	23	24

7 0.5 6ЕЗВ1ОС 1 17 6 Е 50 16 16 3 3 2 Ч 0.7 170 85 51 1
 3 Б 18 18 ВЗ 26 2
 1 ОС 18 20 8 2

подрост: 10Е; (10); 1 м; 1 тыс.шт/га
 Рекреационная х-ка.; тип ландшафта - Закрыт. гориз. сомкн, эстетическая оценка - 2, санитарно-гигиен. оценка - Средняя, Повышенной устойчивости, проходимость - Плохая, просматриваемость - Плохая

Прореживание (15%)
 Прореживание - 2021
 0,5 м - 12 м²

8 3 4Е2С2Б2ОС 1 19 4 Е 70 19 20 4 4 2 Ч 0.7 210 630 252 2
 2 С 20 20 ВЗ 126 2
 2 Б 19 20 126 3
 2 ОС 20 24 126 3

подрост: 10Е; (20); 2 м; 2 тыс.шт/га
 Повреждения насаждения.; Фитовредители, Осина, Стволовая гниль, Средняя поврежденность
 Рекреационная х-ка.; тип ландшафта - Закрыт. гориз. сомкн, эстетическая оценка - 2, санитарно-гигиен. оценка - Средняя, Средней устойчивости, проходимость - Плохая, просматриваемость - Плохая

Проходная рубка (15%)

9 3.5 4Е2С2Б2ОС 1 23 4 Е 85 23 24 5 5 2 К 0.7 280 980 392 1 70
 2 С 23 26 СЗ 196 1
 2 Б 23 22 196 2
 2 ОС 24 26 196 4

подрост: 10Е; (25); 2 м; 2 тыс.шт/га
 Повреждения насаждения.; Фитовредители, Осина, Стволовая гниль, Сильная поврежденность
 Рекреационная х-ка.; тип ландшафта - Закрыт. гориз. сомкн, эстетическая оценка - 2, санитарно-гигиен. оценка - Низкая, Средней устойчивости, проходимость - Плохая, просматриваемость - Плохая
 Особенности: Состав неоднородный, Полнота неравномерная
 Селекционная оценка.; Нормальные

10 1.4 Болото

Болота.; Низинное, Осоко-Сфагновое, Береза, % зарастания - 10
 Рекреационная х-ка.; тип ландшафта - Открытый без дер., эстетическая оценка - 3, санитарно-гигиен. оценка - Низкая

11 5.8 5Е2С2Б1ОС 1 23 5 Е 95 23 24 5 5 2 Ч 0.6 230 1334 667 2 116
 2 С 23 28 ВЗ 267 1
 2 Б 22 24 267 2
 1 ОС 24 26 133 3

подрост: 10Е; (15); 1 м; 1 тыс.шт/га
 Повреждения насаждения.; Фитовредители, Осина, Стволовая гниль, Сильная поврежденность
 Рекреационная х-ка.; тип ландшафта - Закрыт. гориз. сомкн, эстетическая оценка - 2, санитарно-гигиен. оценка - Низкая, Средней устойчивости, проходимость - Плохая, просматриваемость - Плохая
 Селекционная оценка.; Нормальные

ВСП - 2016 г.
 58 - 347 м²

Участковое лесничество: ИП Копылов

Категория защитности: Леса зеленых зон

Квартал: 16

№ выдела	Площадь га	Состав. Подрост, подросток, покров, почва, рельеф, особенности выдела. Отметка о по-рослевом происх. Наименование категорий незалес. земель. Хар-лесных культур. Када-стровая оценка.	Яру	Высота	Элемент леса	Возраст	Высота	Диаметр	Класс	Группа	Бонитет	Тип леса	Полнота	Запас сырья раст. леса, кбм			Класс	Запас на выделе, кбм				Хозяйственные мероприятия	
														на 1 га	общий на выдел	в т.ч. по состав. породам		сухостоя (старого)	редин	единич. дер	Захламленность		
																					общая		ликвид а
1	2	3	4	5	6	7	8	9	10	11	12	13	14	15	16	17	18	19	20	21	22	23	24
3	3.9	8С1Е1Б+ОС	1	25	8 С 1 Е 1 Б ОС	85	25 24 25	28 24 24	5	5	1	МБ В2	0.7	280	1092	874 109 109	1 2 3						24
подрост: 10Е; (30); 3 м; 4 тыс.шт/га Особенности: Состав неоднородный, Полнота неравномерная, Бонитет варьирует, Тип леса варьирует Селекционная оценка: Нормальные																							
4	0.6	Болото	озу: берегозащитные полосы Болота: Низинное, Осоковое, Береза, % зарастания - 10																				
5	4.9	6Б2ОС1С1Е	1	26	6 Б 2 ОС 1 С 1 Е	95	26 27 26 24	26 32 32 26	10	7	2	К С3	0.7	240	1176	706 235 118 118	2 3 1 2	49			49		
подрост: 10Е; (40); 4 м; 3 тыс.шт/га Повреждения насаждения: Фитовредители, Осина, Стволовая гниль, Сильная поврежденность Особенности: Состав неоднородный; Полнота неравномерная																							
6	8	7С1Е2Б+ОС	1	25	7 С 1 Е 2 Б ОС	85	25 24 25	28 24 26	5	5	1	МБ В2	0.7	280	2240	1568 224 448	1 2 3	160			80		
подрост: 10Е; (30); 3 м; 3 тыс.шт/га Повреждения насаждения: Фитовредители, Береза, Стволовая гниль, Средняя поврежденность Особенности: Состав неоднородный, Полнота неравномерная Селекционная оценка: Нормальные																							
7	5.2	9С1Б	1	23	9 С 1 Б	75	23 22	26 24	4	4	1	МБ В2	0.5	180	936	842 94	2 2						
подрост: 10Е; (25); 2 м; 2 тыс.шт/га																							
8	1.5	6Б2ОС2С+Е	1	25	6 Б 2 ОС 2 С Е	95	25 26 26	26 28 30	10	7	2	МЧ В2	0.7	230	345	207 69 69	2 3 1	30			15		
подрост: 10Е; (30); 3 м; 2 тыс.шт/га Повреждения насаждения: Фитовредители, Осина, Стволовая гниль, Сильная поврежденность Особенности: Состав неоднородный, Полнота неравномерная																							

Выдосечно-Сам. рубка
1,5 га - 57 м³

Участковое лесничество: ИП Копылов

Категория защитности: Леса зеленых зон

Квартал: 16

№ выдела	Площадь га	Состав. Подрост, подлесок, покров, почва, рельеф, особенности выдела. Отметка о порослевом происх. Наименование категорий незалес. земель. Хар. лесных культур. Кадастровая оценка.	Ярус	Высота яруса	Элемент леса	Возраст	Высота	Диаметр	Класс	Группа	Бонитет	Тип леса	Полнота	Запас сырья раст. леса, кбм			Класс	Запас на выделе, кбм				Хозяйственные мероприятия	
														на I га	общий на выдел	в т.ч. по состав. породам		сухостоя (старого)	редин	единич. дер	Захламленность		
																					общая		ликвид а
1	2	3	4	5	6	7	8	9	10	11	12	13	14	15	16	17	18	19	20	21	22	23	24

9 25 9С1Б+ОС 1 24 9 С 85 24 28 5 5 2 МБ 0.6 220 5500 4950 1
 1 Б 23 24 550 2
 ОС 24 26 2
 подрост: 10Е; (30); 3 м; 2 тыс.шт/га
 Особенности: Состав неоднородный, Полнота неравномерная
 Селекционная оценка: Нормальные

Выборочная сан.рубка (20%)
 Выборочно-сан. рубка - 2012г
 25,0 га - 821 м³

10 4.2 8Б2ОС+С+Е 1 24 8 Б 75 24 24 8 6 2 МЧ 0.8 240 1008 806 2 42
 2 ОС 25 26 202 3
 С
 Е

подрост: 10Е; (25); 2 м; 2 тыс.шт/га
 Повреждения насаждения: Фитовредители, Береза, Стволовая гниль, Средняя поврежденность
 Особенности: Состав неоднородный, Полнота неравномерная

11 12 5Б3ОС1С1Е 1 25 5 Б 95 25 26 10 7 2 МЧ 0.8 240 2880 1440 2 120
 3 ОС 26 28 864 3
 1 С 25 28 288 1
 1 Е 23 24 288 2

подрост: 10Е; (30); 3 м; 3 тыс.шт/га
 Повреждения насаждения: Фитовредители, Береза, Стволовая гниль, Сильная поврежденность
 Особенности: Состав неоднородный, Полнота неравномерная, Бонитет варьирует, Тип леса варьирует

12 4.5 7С2Б1ОС 1 24 7 С 85 24 28 5 5 2 МБ 0.7 260 1170 819 1 90
 2 Б 23 24 234 2
 1 ОС 24 28 117 3

подрост: 10Е; (40); 4 м; 2 тыс.шт/га
 Повреждения насаждения: Фитовредители, Осина, Стволовая гниль, Сильная поврежденность
 Особенности: Состав неоднородный, Полнота неравномерная
 Селекционная оценка: Нормальные

13 3.7 9С1Б+ОС 1 25 9 С 95 25 28 5 5 2 МБ 0.7 280 1036 932 1 37
 1 Б 23 24 104 2
 ОС

подрост: 10Е; (30); 3 м; 3 тыс.шт/га
 Селекционная оценка: Нормальные

ВЛР - 2016
 3,7 - 104 м³

14 40 9С1Б+ОС 1 23 9 С 85 23 26 5 5 2 МБ 0.6 220 8800 7920 1
 1 Б 23 24 880 2
 ОС

подрост: 10Е; (35); 3 м; 2 тыс.шт/га
 Особенности: Состав неоднородный, Полнота неравномерная
 Селекционная оценка: Нормальные

Выборочная сан.рубка (20%)
 Выборочно-сан. рубка - 2012г
 40,0 га - 1314 м³