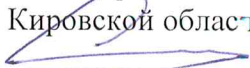


Утверждаю:  
Министр лесного хозяйства  
Кировской области  
 С.В.Салин  
« 15 » марта 2018г.

**Акт**  
**лесопатологического обследования № 56**

лесных насаждений Уржумское лесничества (лесопарка)  
министерства лесного хозяйства Кировской области  
(субъект Российской Федерации)

Способ лесопатологического обследования: 1. Визуальный   
2. Инструментальный

**Место проведения**

Участковое лесничество	Урочище (дача)	Квартал (кварталы)	Выдел (выделы)	Площадь, га
Октябрьское		123	14,17	3,2

Лесопатологическое обследование проведено на общей площади 3,2 га.

## 2. Инструментальное обследование лесного участка в квартале 123 выделе 14, 17

Октябрьское участковое лесничество Уржумского лесничества. Участок свободный от аренды. Лесоустройство 2003 года.

2.1. Фактическая таксационная характеристика лесного насаждения соответствует (не соответствует) (нужное подчеркнуть) таксационному описанию. **Причины несоответствия:**

Неблагоприятные климатические условия произрастания насаждения, ошибка лесоустройства.

Состав, <sup>должна</sup> запас насаждения не соответствует таксационному описанию.

Ведомость лесных участков с выявленными несоответствиями таксационным описаниям приведена в приложении 1 к Акту.

2.2. Состояние насаждений: с нарушенной устойчивостью  +  
с утраченной устойчивостью

причины повреждения:

**Основная причина ослабления:** короед-типограф, засуха 2010 года.

**Дополнительные причины ослабления:**

**Основные признаки ослабления:**

поврежденные деревья ели по площади расположены куртинами на границах обследуемых участков. Заселение короедом-типографом вероятно произошло от смежных выделов, в которых были назначены и на момент обследования завершены сплошные санитарные рубки. Единичные поврежденные деревья ели наблюдаются по всей обследуемой площади.

**Дополнительны признаки ослабления:**

Заселено (отработано) стволовыми вредителями:

Вид вредителя	Порода	Встречаемость (% заселённых деревьев)	Степень заселения лесного насаждения (слабая, средняя, сильная)
Короед-типограф	Ель	16	средняя

Повреждено огнём:

Вид пожара	Порода	Состояние корневых лап		Состояние корневой шейки		Подсушивание луба	
		процент повреждённых огнём корней	процент деревьев с данным повреждением	ожог корневой шейки по окружности (1/4; 2/4; 3/4; более 3/4)	процент деревьев с данным повреждением	по окружности (1/4; 2/4; 3/4; более 3/4)	процент деревьев с данным повреждением

Поражено болезнями:

Вид болезни	Порода	Встречаемость (% поражённых деревьев)	Степень поражения лесного насаждения (слабая, средняя, сильная)

Кв.123 вид.14,17:

2.3. Выборке подлежит 17 % деревьев,

в том числе:

ослабленных \_\_\_\_\_ % (причины назначения) \_\_\_\_\_ ;

сильно ослабленных \_\_\_\_\_ % (причины назначения) \_\_\_\_\_ ;

усыхающих 4 % (причины назначения) Заселение короедом-типографом ;свежего сухостоя 4 %;в том числе: свежего ветровала 0 %;свежего бурелома 0 %;старого ветровала 1 %;в том числе: старого бурелома 0 %;старого сухостоя 8 %;аварийных 0 %.2.4. Полнота лесного насаждения после уборки деревьев, подлежащих рубке, составит 0,49.Критическая полнота для данной категории лесных насаждений составляет 0,3.

**ЗАКЛЮЧЕНИЕ:** Средневзвешенная величина насаждения составляет 1,8- ослабленное, необходимо проведение выборочной санитарной рубки на площади 3,2 га. Уборка только поврежденных деревьев ели с пасек. Состав насаждения после рубки 10С.

Так как технологическая сеть волоков в выделах отсутствует,

запас древесины, подлежащий рубке, по санитарному состоянию в размере 17% составит 125 м<sup>3</sup> на площади 3,2 га. Исключая запас древесины, подлежащий рубке, по санитарному состоянию, выбираемый запас сырорастающего леса с волоков в размере 15% от площади лесосеки составляет 92 м<sup>3</sup>.

**Технология рубок:** Уборка поврежденных деревьев в соответствии с «Правилами санитарной безопасности в лесах».

С целью предотвращения негативных процессов или снижения ущерба от их воздействия назначено:

Участковое лесничество	Урочище (дача)	Квартал	Выдел	Площадь выдела, га	Вид мероприятия	Площадь мероприятия, га	Порода	Запас на выдел, куб. м	Крайние сроки проведения
Октябрьское		123	14	2,3	ВСП	2,3	сосна	156	2018
Октябрьское		123	17	4,0	ВСП	0,9	сосна	61	2018

Ведомость перечета деревьев, назначенных в рубку, и абрис лесного участка прилагаются (приложение 2 и 3 к Акту).

Меры по обеспечению возобновления: -

Мероприятия, необходимые для предупреждения повреждения или поражения смежных насаждений:

Не требуется

Сведения для расчёта степени повреждения:

год образования старого сухостоя 2013 ;

основная причина повреждения древесины Короед-типограф

Дата проведения обследований 24.07.17.

Исполнитель работ по проведению лесопатологического обследования:

Ф.И.О. Тукмачев В.П. Подпись 

Ф.И.О. Карпов Ю.М. Подпись \_\_\_\_\_



ВРЕМЕННАЯ ПРОБНАЯ ПЛОЩАДЬ № 1

Субъект РФ Кировская область Лесничество Уржумское, Октябрьское лесничество

Квартал 123 Выдел 14,17 Площадь 3,2 га

Номер очага \_\_\_\_\_ Размер пробной площади 1,0 га

Таксационная характеристика:

Тип леса ЛПС2\_Состав 8С2Е Возраст 56 Бонитет 1

Полнота 0,4 Запас на га 260 Возобновление \_\_\_\_\_

Время и причина ослабления насаждения : Свежий сухостой ели, короед-типограф.

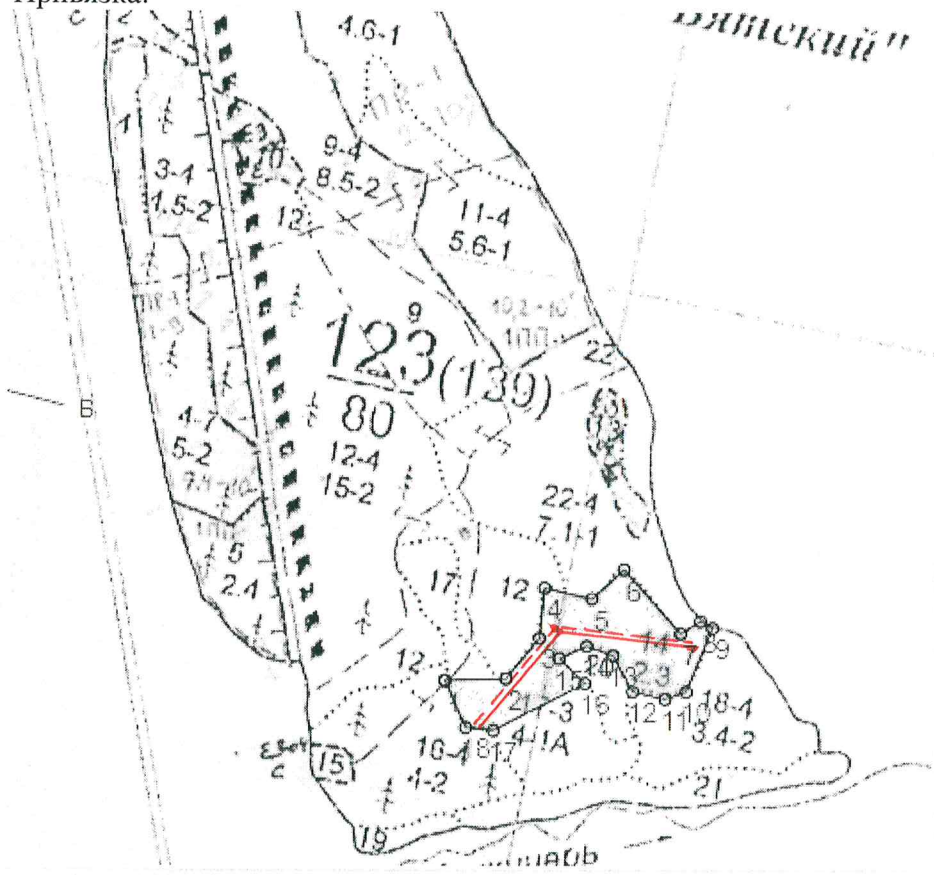
Тип очага: эпизодический, хронический (подчеркнуть)

Фаза развития очага: начальная, нарастания численности, собственно вспышка, кризис (подчеркнуть)

Состояние насаждения, намечаемые мероприятия

Средневзвешенная величина насаждения составляет 1,8- ослабленное, необходимо проведение выборочной санитарной рубки на площади 3,2 га.

Привязка:



 - пробная площадь

Дата 24.07.17

Должность инженер - лесопатолог

Подпись 



Приложение 1  
к акту лесопатологического обследования

ВЕДОМОСТЬ  
Лесных участков с выявленными несоответствиями  
таксационным описаниям

Источники данных	Год проведения лесостроительства	Номер квартала	Номер выдела	Площадь выдела, га	Целевое назначение лесов	Категория защитных лесов	Номер лесопатологического выдела	Площадь лесопатологического выдела, га	Таксационная характеристика										Заложено пробных площадей	
									состав	порода	возраст, лет	средняя высота, м	средний диаметр, см	тип леса	тип условий и место произрастания	полнота	бонитет	запас, куб. м/га	количество стволов, шт.	общая площадь, га
ТО	2003	123	14	2,3	Эксплуатируемые леса 2 группы.		1	2,3	100+Б	С	56	20	24	Лп	С2	0,7	1	220		
Ф	2003	123	14	2,3	Эксплуатируемые леса 2 группы		1	2,3	8С2Е	С	56	19	24	Лп	С2	0,49	1	230	1	1,0
ТО	2003	123	17	4,0	Эксплуатируемые леса 2 группы		1	0,9	10С	С	56	24	28	К	С3	0,7	1	270		
Ф	2003	123	17	4,0	Эксплуатируемые леса 2 группы		1	0,9	8С2Е	С	56	20	24	К	С3	0,49	1	230		

ТО - таксационные описания  
Ф - фактическая характеристика лесного насаждения

Исполнитель работ по проведению лесопатологического обследования:

ФИО - Тукмачев В.П. Подпись



ФИО - Подпись





Результаты проведения лесопатологического обследования лесных насаждений за ИЮЛЬ 20 17 г.  
(месяц)

Субъект Российской Федерации  
Участковое лесничество

Кировская область  
Октябрьское

Лесничество (лесопарк)  
Урочище (лесная дача)

Уржумское

Участок свободный от аренды

1	2	3	4	5	6	7	Таксационная характеристика лесного насаждения										Распределение деревьев по категориям состояния, % от запаса										31	32	33	34				
							8	9	10	11	12	13	14	15	16	17	18	19	20	21	22	23	24	25	26	27					28	29	30	
1	2	3	4	5	6	7	8	9	10	11	12	13	14	15	16	17	18	19	20	21	22	23	24	25	26	27	28	29	30	31	32	33	34	
123	14	2.3	Эксплуатационные		1	2.3	8С2Е*	С	56	20	24	ЛПС2	0,49	1	230*	436	76	3	4	4	4	4	8	0	1	0	0	0	0	17	короед типогр. сухой ели	17	ВСР	2.3
123	17	4	Эксплуатационные		1	0,9	8С2Е*	С	56	20*	24*	КС3	0,49	1	230*	436	76	3	4	4	4	4	8	0	1	0	0	0	0	17	короед типогр. сухой ели	17	ВСР	0,9

Исполнитель работ по проведению лесопатологического обследования:

Ф.И.О. \_\_\_\_\_ Тукмачев В.П.

Подпись \_\_\_\_\_

Дата составления документа

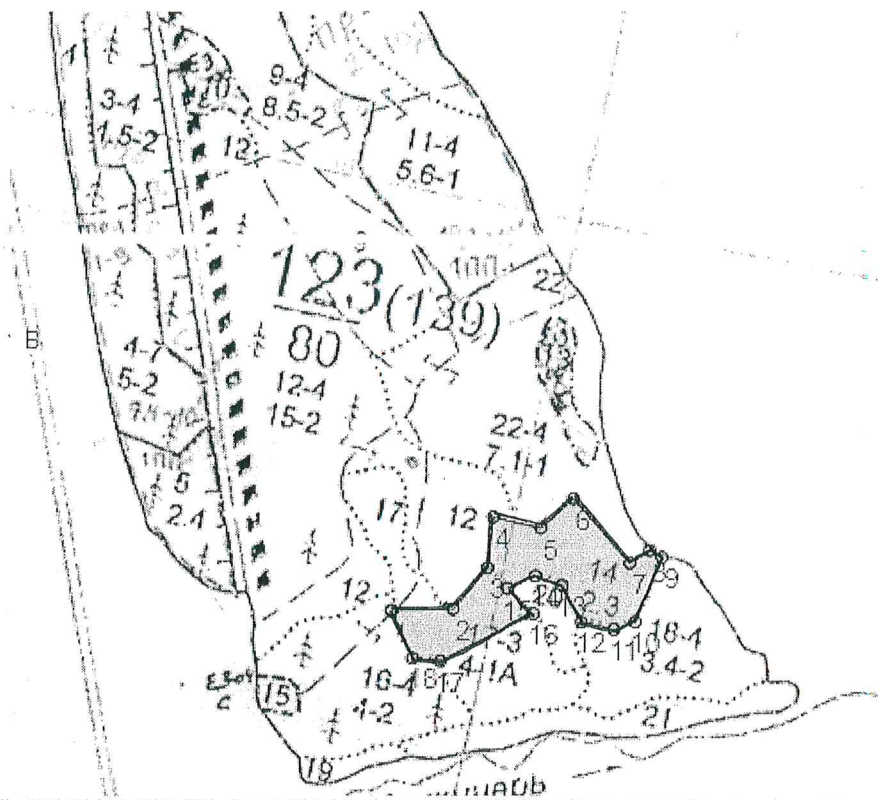
24.07.17

Телефон

89127380889

### Абрис участка в кв.123 выдел14,17 на 3,2 га

М 1:10000



№ выдела	Ленты (круговой площадки) перечета				
	№ ленты (площадки)	длина, м	ширина, м	радиус, м	площадь, га
14	1	400	25		1,0

Номера точек			Координаты	
1 - 2	СВ	74°44' 82.7	N56.47 739	E50.22 958
2 - 3	СВ	25°14' 71.1	N56.47 737	E50.23 039
3 - 4	СЗ	8°36' 68.3	N56.47 765	E50.23 083
4 - 5	СВ	88°53' 65.9	N56.47 797	E50.23 083
5 - 6	СВ	33°32' 58.5	N56.47 791	E50.23 153
6 - 7	ЮВ	55°47' 115.8	N56.47 816	E50.23 190
7 - 8	СВ	44°10' 31.3	N56.47 767	E50.23 249
8 - 9	ЮВ	74°57' 18.9	N56.47 774	E50.23 276
9 - 10	ЮЗ	8°01' 93.1	N56.47 763	E50.23 307
10 - 11	ЮЗ	56°28' 30.2	N56.47 713	E50.23 262
11 - 12	ЮЗ	88°55' 45.2	N56.47 727	E50.23 231
12 - 13	СЗ	42°41' 55.5	N56.47 751	E50.23208
13 - 14	СЗ	84°15' 38.1	N56.47 751	E50.23 168
14 - 15	ЮЗ	51°46' 40.3	N56.47 741	E50.23 128
15 - 16	ЮВ	59°46' 48.7	N56.47 725	E50.23 164
16 - 17	ЮЗ	48°56' 139.2	N56.47 677	E50.23 065
17 - 18	ЮЗ	81°43' 36.9	N56.47 677	E50.23 035
18 - 1	СЗ	38°11' 69.5	N56.47 699	E50.23 980

Условные обозначения:  Участок, намечаемый в ВСР.

Исполнитель работ по проведению лесопатологического обследования:

Ф.И.О. Тукмачев В.П. Подпись 

Дата составления документа 24.07.17 Телефон 89127380889



ЛЕСНИЧЕСТВО ОКТЯБРЬСКОЕ

КАТЕГОРИЯ ЗАЩИТНОСТИ ЭКСПЛУАТИРУЕМЫЕ ЛЕСА 2 ГРУ

№	ИЛО	СОСТАВ	ПОДРОСТ	НО	Я	ВЫ	ЗЛЕ	ВОЗ	ВЫ	ДИ	КИ	ГР	ВО	ТИП	ПОДН	ЗАПАС	СЫРОВАСТ.	КИ	ЗАПАС	НА	ВЫ						
ВЫ	ШАДЬ	ДЛЕСОК	ЛОКРОВ	ПОЧ	ГО	МЕНТ	РА	СО	АМ	С	ПА	НИ	ЛЕСА	СВММ	НА	ОБЩИН	В	Т	Ч	ПО	СОС	ВА	ТО	СТОВ	ДИН	НЫ	
ДЕ	БА	РЕЛЬЕФ	ОСОБЕНН	Р	ТА	ЛЕ	СТ	ТА	ЕТ	ВО	ВО	ТЕ	ТЛВ	А	ПД	ОМА	ДЕН	СЕЧЕ	ГА	ВЫДЕЛ	ДАН	ДММ	ТИ	ТО	ТО	ДЕ	
ИЛА	ГА	КА	О	ПОРОСЛЕВ	У	Я	СА	СТ	ТА	ЕТ	ВО	ВО	ТЕ	ТЛВ	А	ПД	ОМА	ДЕН	СЕЧЕ	ГА	ВЫДЕЛ	ДАН	ДММ	ТИ	ТО	ДЕ	
		ПРОСОХ	НАМЕН	КАТ	РУ	ЕЛ	НЕЗАЛЕС	ЗЕМЕЛЬ	С	СА	ХАР	ЛЕСНЫХ	КВЛБТВР	КАДАСТРОВ	ОЦЕНКА												

1 : 2 : 3 : 4 : 5 : 6 : 7 : 8 : 9 : 10 : 11 : 12 : 13 : 14 : 15 : 16 : 17 : 18 : 19 : 20 :

14 2,3 ЛЕСНЫЕ КВЛБТВРЫ 1 20 С 56 20 24 3 2 1 ЛП 7 22 51 51  
 ПРОВОД.Х/М ЭКОН.НЕЦЕЛЕСООБРАЗН  
 10С+Б

15 3 ПРОПАЛНИНА 1 22 Е 70 21 24 4 3 2 С2 8 29 116 56 1  
 ПОДРОСТ: 10Е (10) 1,5 М, 2,0 ТЫС.ШТ/ГА  
 ПОДЛЕСОК: МЛ Р СР.ЛУСТ  
 КВЛБТВРЫ-48 Г., ВОПАШКА БОРОЗ.: ПОСАДКА РУЧНАЯ, СОСТОЯНИЕ УДОВЛЕТВОРИТЕЛЬНЫЕ

16 4,0 БЕЗПЛОДНОСТЬ 1 22 Е 70 21 24 4 3 2 С2 8 29 116 56 1  
 ПОДРОСТ: 7ЕЗН (15) 2,0 М, 2,5 ТЫС.ШТ/ГА  
 ПОДЛЕСОК: Р ЧР СР.ЛУСТ  
 СЕМЕЦИОННАЯ ОЦЕНКА: НОРМАЛЬНЫЕ

17 4,0 ЛЕСНЫЕ КВЛБТВРЫ 1 24 С 56 24 28 3 2 1А К 7 27 108 108  
 ПОДРОСТ: 7ЕЗН (15) 2,0 М, 1,5 ТЫС.ШТ/ГА  
 ПОДЛЕСОК: Р ЧР СР.ЛУСТ  
 СЕМЕЦИОННАЯ ОЦЕНКА: НОРМАЛЬНЫЕ

18 3,4 БЕЗПЛОДНОСТЬ 1 22 Е 70 21 24 4 3 2 К 6 22 75 37 1  
 ПОДРОСТ: БЕЗН (15) 2,0 М, 1,5 ТЫС.ШТ/ГА  
 ПОДЛЕСОК: Р МЛ СР.ЛУСТ  
 КВЛБТВРЫ-48 Г., ВОПАШКА БОРОЗ., ПОСАДКА РУЧНАЯ, СОСТОЯНИЕ УДОВЛЕТВОРИТЕЛЬНЫЕ

19 3,4 БЕЗПЛОДНОСТЬ 1 22 Е 70 21 24 4 3 2 С3 6 22 75 37 1  
 ПОДРОСТ: БЕЗН (15) 2,0 М, 1,5 ТЫС.ШТ/ГА  
 ПОДЛЕСОК: Р МЛ СР.ЛУСТ  
 КВЛБТВРЫ-48 Г., ВОПАШКА БОРОЗ., ПОСАДКА РУЧНАЯ, СОСТОЯНИЕ УДОВЛЕТВОРИТЕЛЬНЫЕ

Утверждаю министр  
лесного хозяйства  
 (должность)  
Семин С.В.  
 (фамилия, имя, отчество)



(подпись)

Акт №4

несоответствия данных государственного лесного реестра натурному обследованию

г. Уржум  
 (населенный пункт)

24.07.2017  
 (дата)

Тукмачев В.П. - инж.-лесопатолог КОГКУ «Кировлесцентр»  
 (Ф.И.О., должности и наименования организаций лиц, проводивших обследование)  
Карпов Ю.М. - уч.лесничий КОГКУ «Кировлесцентр»

провели натурное обследование лесного участка, в целях: проведения лесопатологического и санитарного состояния

При обследовании уточнены данные лесного реестра и установлено:

1. Участок расположен в лесах Уржумского лесничества,  
 в кварталах № 123 выделах 14,17  
 Субъект Российской Федерации Кировская область

Муниципальный район Уржумский

1. Подразделение лесов по целевому назначению Эксплуатационные

2. Категория защитных лесов:

3. Общая площадь участка 3,2 га,

в том числе:

лесных земель 3,2 га

из них: покрытых лесной растительностью \_\_\_\_\_ га

не покрытых лесом \_\_\_\_\_ га

в том числе несомкнувшихся лесных культур \_\_\_\_\_ га

нелесных земель \_\_\_\_\_ га

из них: пашни \_\_\_\_\_ га

сенокосов \_\_\_\_\_ га

пастбищ \_\_\_\_\_ га

вод \_\_\_\_\_ га

прочих земель \_\_\_\_\_ га.

4. Таксационное описание по материалам государственного лесного реестра:

Наименование	№	№ вы-	Пло-	Состав	Класс	Бонитет	Полнота	Общий
--------------	---	-------	------	--------	-------	---------	---------	-------

лесничества	квар-тала	дела	щадь, га	насаждения	воз-раста ----- воз-раст, лет			запас древе-сины, куб. м
Уржумское	123	14	2,3	10С+Б	3/56	1	0,7	220
Уржумское	123	17	0,9	10С	3/56	1	0,7	270
Итого			3,2					

## 5. Таксационное описание по результатам обследования

Наименование лесничества	№ квар-тала	№ вы-дела	Пло-щадь, га	Состав насаждения	Класс воз-раста ----- воз-раст, лет	Бонитет	Полнота	Общий запас древе-сины, куб. м
Уржумское	123	14	2,3	8С2Е	3/56	1	0,49	230
Уржумское	123	17	0,9	8С2Е	3/56	1	0,49	230
Итого			3,2					

6. Участок \_\_\_\_\_ не имеет \_\_\_\_\_ особо защитное значение, выражающееся в следующем:  
(имеет или не имеет)

7. Лесохозяйственные особенности участка - \_\_\_\_\_  
\_\_\_\_\_  
\_\_\_\_\_

8. При составлении акта сделаны следующие замечания и предложения

\_\_\_\_\_  
\_\_\_\_\_

Лица, проводившие обследование:

Тукмачев В.П.

(Ф.И.О., подпись)

Карпов Ю.М.

(Ф.И.О., подпись)



Неотъемлемой частью настоящего акта является чертеж лесного участка

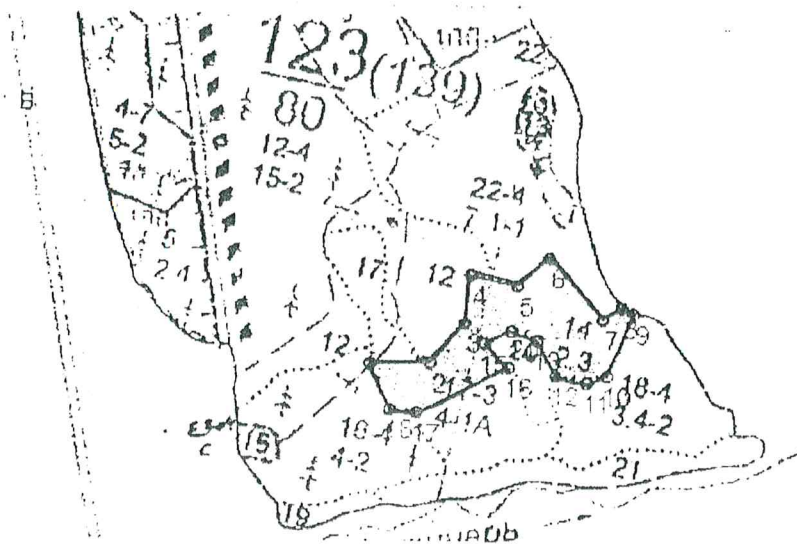
Приложение  
к акту несоответствия  
данных государственного  
лесного реестра  
натурному обследованию  
от 24.07.2017 № 4

Чертеж лесного участка  
(по данным инструментальной съемки границ)

Масштаб: 1:10000

Данные инструментальной  
съемки границ участка

Площадь участка –  
3,2 га



Номера точек		
1 - 2	СВ	74°44' 82.7
2 - 3	СВ	25°14' 71.1
3 - 4	СЗ	8°36' 68.3
4 - 5	СВ	88°53' 65.9
5 - 6	СВ	33°32' 58.5
6 - 7	ЮВ	55°47' 115.8
7 - 8	СВ	44°10' 31.3
8 - 9	ЮВ	74°57' 18.9
9 - 10	ЮЗ	8°01' 93.1

10 - 11	ЮЗ	56°28' 30.2
11 - 12	ЮЗ	88°55' 45.2
12 - 13	СЗ	42°41' 55.5
13 - 14	СЗ	84°15' 38.1
14 - 15	ЮЗ	51°46' 40.3
15 - 16	ЮВ	59°46' 48.7
16 - 17	ЮЗ	48°56' 139.2
17 - 18	ЮЗ	81°43' 36.9
18 - 1	СЗ	38°11' 69.5

Подписи: Лица проводившее обследование

Тукмачев В.П.

(Ф.И.О., подпись)

Карпов Ю.М.

(Ф.И.О., подпись)