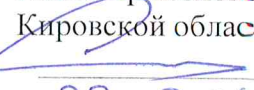


Утверждаю:
Министр лесного хозяйства
Кировской области
 С.В.Салин
« 28 » Февраль 2018 г.

Акт
лесопатологического обследования № 46

лесных посадений Омутнинского лесничества (лесопарка)
министерства лесного хозяйства Кировской области
(субъект Российской Федерации)

Способ лесопатологического обследования: 1. Визуальный
2. Инструментальный

Место проведения

Участковое лесничество	Урочище (дача)	Квартал (кварталы)	Выдел (выделы)	Площадь, га
Залазнинское		198	5	4,8
Залазнинское		199	1	30,0
Залазнинское		199	2	0,2
Залазнинское		199	6	4,9
Залазнинское		199	9	0,8
Залазнинское		199	10	1,0

Лесопатологическое обследование проведено на общей площади 41,7 га.

Лесоустройство 2011 года
Аренда ООО «Тимбер» договор аренды № 20 от 27.12.2011 г.

2. Инструментальное лесопатологическое обследование лесного участка в квартале 198 выдел 5 Залазнинского участкового лесничества Омутнинского лесничества. Аренда ООО «Тимбер» по договору аренды № 20-43 от 27.12.2011 года.

2.1. На площади 4,8 га фактическая таксационная характеристика лесных насаждений соответствует (не соответствует) таксационному описанию (нужное подчеркнуть).
 Причины несоответствия: *в результате ветровала, бурелома более 50% в насаждениях снижена полнота.*

Ведомость лесных участков с выявленными несоответствиями таксационным описаниям приведена в приложении 1 к Акту

2.2. Состояние насаждений: **с нарушенной устойчивостью**

с утраченной устойчивостью

Причины повреждения:

Основная причина ослабления: повреждение свежим ветровалом, буреломом; ветровал и бурелом прошлых лет

Дополнительные причины ослабления:

Описание повреждений насаждений:

Основные признаки ослабления: обрыв корней, вывалы; сломы в средней части ствола и нижней части кроны

Дополнительные признаки ослабления:

В том числе:

заселено (отработано) стволовыми вредителями

Вид вредителя	Порода	Встречаемость, %		Степень заселения лесного насаждения (слабая, средняя, сильная)
		заселённых деревьев	отработанных деревьев	
-	-	-	-	-

повреждено огнем

Порода	Вид пожара	Состояние корневых лап		Состояние корневой шейки		Подсушивание луба	
		% поврежденных огнём корней	% деревьев с данным повреждением	ожог корневой шейки по окружности (1/4; 2/4; 3/4; более 3/4)	% деревьев с данным повреждением	по окружности (1/4; 2/4; 3/4; более 3/4)	% деревьев с данным повреждением
-	-	-	-	-	-	-	-

заражено болезнями

Вид	Порода	Встречаемость (% заражённых деревьев)	Степень поражения лесного насаждения (слабая, средняя, сильная)

Выборке подлежит, % деревьев от общего запаса насаждения:

Категории санитарного состояния	Подлежит выборке по санитарному состоянию, %	Причины назначения
здоровых	-	
ослабленных	-	
сильно ослабленных	-	
усыхающих	-	
свежего сухостоя	20	
в т.ч. свежего ветровала	7	
свежего бурелома	2	
старого сухостоя	32	
в т.ч. старого ветровала	19	
старого бурелома	13	
аварийных деревьев	-	
Итого:	52	

Полнота лесного насаждения после уборки деревьев, подлежащих рубке, составит **0.3**;
Критическая полнота для данной категории лесных насаждений составляет: **0.5**

ЗАКЛЮЧЕНИЕ

С целью предотвращения негативных процессов или ущерба от их воздействия назначено:

Обследованные лесные перестойные насаждения ели утратили биологическую устойчивость в результате негативного воздействия ветра. Общее количество повреждённых ветром деревьев составляет более 50 % от общего запаса насаждений. В связи с угрозой полной гибели насаждения и возникновения очагов вредных организмов (стволовые вредители, болезни) рекомендуется в данных насаждениях провести санитарно-оздоровительные мероприятия в виде сплошной санитарной рубки, т.к. полнота насаждения, после удаления деревьев, подлежащих рубке, снизится ниже критического значения (0.5) установленного для еловых насаждений в эксплуатационных лесах.

Участковое лесничество	Урочище (дача)	Квартал	Выдел	Площадь выдела, га	Вид мероприятия	Площадь мероприятия, га	Запас на выдел, подлежащий рубке, куб.м.	Крайние сроки проведения
Залазнинское		198	5	4,8	ССР	4,8	1296	2017 года

Меры по обеспечению возобновления: *содействие естественному возобновлению леса путем сохранения подроста в целях создания благоприятных условий для роста и развития еловых подроста.*

Мероприятия, необходимые для предупреждения заражения или повреждения смежных насаждений: *своевременная вывозка заготовленной древесины, очистка лесосек путём сбора порубочных остатков в кучи с последующим сжиганием в пожаробезопасный период.*

Сведения для расчёта степени повреждения:

год образования старого ветровала, бурелома – 2015-2016 гг.;

основная причина повреждения древесины: *ветровал, бурелом 2017г; ветровал и бурелом прошлых лет.*

Дата проведения обследования: 27 октября 2017 года.

Исполнители работ по проведению лесопатологического обследования:

Инженер-лесопатолог Слободского лесничества КОГКУ «Кировлесцентр»-  С.В.Богданов

Лесничий Залазнинского участкового лесничества
Омутнинского лесничества-

 О.В.Крючкова

Инженер охраны и защиты леса Омутнинского лесничества-

 Н.В.Епишин

2.Инструментальное лесопатологическое обследование лесного участка в квартале 199 выдел 1 Залазнинского участкового лесничества Омутнинского лесничества. Аренда ООО «Тимбер» по договору аренды № 20-43 от 27.12.2011 года.

2.1.На площади 30,0 га фактическая таксационная характеристика лесных насаждений соответствует (не соответствует) таксационному описанию (нужное подчеркнуть). Причины несоответствия: *в результате ветровала, бурелома более 50% в насаждениях снижена полнота.*

Ведомость лесных участков с выявленными несоответствиями таксационным описаниям приведена в приложении 1 к Акту

2.2. Состояние насаждений: **с нарушенной устойчивостью**

с утраченной устойчивостью

Причины повреждения:

Основная причина ослабления: повреждение свежим ветровалом, буреломом; ветровал и бурелом прошлых лет

Дополнительные причины ослабления:

Описание повреждений насаждений:

Основные признаки ослабления: обрыв корней, вывалы; сломы в средней части ствола и нижней части кроны

Дополнительные признаки ослабления:

В том числе:

заселено (отработано) стволовыми вредителями

Вид вредителя	Порода	Встречаемость, %		Степень заселения лесного насаждения (слабая, средняя, сильная)
		заселённых деревьев	отработанных деревьев	
-	-	-	-	-

повреждено огнем

Порода	Вид пожара	Состояние корневых лап		Состояние корневой шейки		Подсушивание луба	
		% поврежденных огнём корней	% деревьев с данным повреждением	ожог корневой шейки по окружности (1/4; 2/4; 3/4; более 3/4)	% деревьев с данным повреждением	по окружности (1/4; 2/4; 3/4; более 3/4)	% деревьев с данным повреждением
-	-	-	-	-	-	-	-

заражено болезнями

Вид	Порода	Встречаемость (% заражённых деревьев)	Степень поражения лесного насаждения (слабая, средняя, сильная)

Выборке подлежит, % деревьев от общего запаса насаждения:

Категории санитарного состояния	Подлежит выборке по санитарному состоянию, %	Причины назначения
здоровых	-	
ослабленных	-	
сильно ослабленных	-	
усыхающих	-	
свежего сухостоя	20	
в т.ч. свежего ветровала	8	
свежего бурелома	4	
старого сухостоя	37	
в т.ч. старого ветровала	19	
старого бурелома	12	
аварийных деревьев	-	
Итого:	57	

Полнота лесного насаждения после уборки деревьев, подлежащих рубке, составит **0.3**;
Критическая полнота для данной категории лесных насаждений составляет: **0.5**

ЗАКЛЮЧЕНИЕ

С целью предотвращения негативных процессов или ущерба от их воздействия назначено:

Обследованные лесные перестойные насаждения ели утратили биологическую устойчивость в результате негативного воздействия ветра. Общее количество повреждённых ветром деревьев составляет более 50 % от общего запаса насаждений. В связи с угрозой полной гибели насаждения и возникновения очагов вредных организмов (стволовые вредители, болезни) рекомендуется в данных насаждениях провести санитарно-оздоровительные мероприятия в виде сплошной санитарной рубки, т.к. полнота насаждения, после удаления деревьев, подлежащих рубке, снизится ниже критического значения (0.5) установленного для еловых насаждений в эксплуатационных лесах.

Участковое лесничество	Урочище (дача)	Квартал	Выдел	Площадь выдела, га	Вид мероприятия	Площадь мероприятия, га	Запас на выдел, подлежащий рубке, кбм.	Крайние сроки проведения
Залазнинское		199	1	31,1	ССР	30,0	7500	IV квартал 2017 года

Меры по обеспечению возобновления: *содействие естественному возобновлению леса путем сохранения подроста в целях создания благоприятных условий для роста и развития елово-пихтового подроста.*

Мероприятия, необходимые для предупреждения заражения или повреждения смежных насаждений: *своевременная вывозка заготовленной древесины, очистка лесосек путём сбора порубочных остатков в кучи с последующим сжиганием в пожаробезопасный период.*

Сведения для расчёта степени повреждения:


год образования старого ветровала, бурелома – 2015-2016 гг.;

основная причина повреждения древесины: *ветровал, бурелом 2017г; ветровал и бурелом прошлых лет.*

Дата проведения обследования: 27 октября 2017 года.

Исполнители работ по проведению лесопатологического обследования:

Инженер-лесопатолог Слободского лесничества КОГКУ «Кировлесцентр»-  С.В.Богданов

Лесничий Залазнинского участкового лесничества
Омутнинского лесничества-  О.В.Крючкова

Инженер охраны и защиты леса Омутнинского лесничества-  Н.В.Епишин

2.Инструментальное лесопатологическое обследование лесного участка в квартале 199 выдел 2 Залазнинского участкового лесничества Омутнинского лесничества. Аренда ООО «Тимбер» по договору аренды № 20-43 от 27.12.2011 года.

2.1.На площади 0,2 га фактическая таксационная характеристика лесных насаждений соответствует (не соответствует) таксационному описанию (нужное подчеркнуть). Причины несоответствия: *в результате ветровала, бурелома более 50% в насаждениях снижена полнота.*

Ведомость лесных участков с выявленными несоответствиями таксационным описаниям приведена в приложении 1 к Акту

2.2. Состояние насаждений: **с нарушенной устойчивостью**

с утраченной устойчивостью

Причины повреждения:

Основная причина ослабления: повреждение свежим ветровалом, буреломом; ветровал и бурелом прошлых лет

Дополнительные причины ослабления:

Описание повреждений насаждений:

Основные признаки ослабления: обрыв корней, вывалы; сломы в средней части ствола и нижней части кроны

Дополнительные признаки ослабления:

В том числе:

заселено (отработано) стволовыми вредителями

Вид вредителя	Порода	Встречаемость, %		Степень заселения лесного насаждения (слабая, средняя, сильная)
		заселённых деревьев	отработанных деревьев	
-	-	-	-	-

повреждено огнем

Порода	Вид пожара	Состояние корневых лап		Состояние корневой шейки		Подсушивание луба	
		% поврежденных огнём корней	% деревьев с данным повреждением	ожог корневой шейки по окружности (1/4; 2/4;3/4; более 3/4)	% деревьев с данным повреждением	по окружности (1/4;2/4; 3/4; более 3/4)	% деревьев с данным повреждением
-	-	-	-	-	-	-	-

заражено болезнями

Вид	Порода	Встречаемость (% заражённых деревьев)	Степень поражения лесного насаждения (слабая, средняя, сильная)

Выборке подлежит, % деревьев от общего запаса насаждения:

Категории санитарного состояния	Подлежит выборке по санитарному состоянию, %	Причины назначения
здоровых	-	
ослабленных	-	
сильно ослабленных	-	
усыхающих	-	
свежего сухостоя	26	
в т.ч. свежего ветровала	11	
свежего бурелома	7	
старого сухостоя	36	
в т.ч. старого ветровала	18	
старого бурелома	13	
аварийных деревьев	-	
Итого:	62	

Полнота лесного насаждения после уборки деревьев, подлежащих рубке, составит **0.2**;
Критическая полнота для данной категории лесных насаждений составляет: **0.5**

ЗАКЛЮЧЕНИЕ

С целью предотвращения негативных процессов или ущерба от их воздействия назначено:

Обследованные лесные перестойные насаждения ели утратили биологическую устойчивость в результате негативного воздействия ветра. Общее количество повреждённых ветром деревьев составляет более 50 % от общего запаса насаждений. В связи с угрозой полной гибели насаждения и возникновения очагов вредных организмов (стволовые вредители, болезни) рекомендуется в данных насаждениях провести санитарно-оздоровительные мероприятия в виде сплошной санитарной рубки, т.к. полнота насаждения, после удаления деревьев, подлежащих рубке, снизится ниже критического значения (0.5) установленного для еловых насаждений в эксплуатационных лесах.

Участковое лесничество	Урочище (дача)	Квартал	Выдел	Площадь выдела, га	Вид мероприятия	Площадь мероприятия, га	Запас на выдел, подлежащий рубке, кбм.	Крайние сроки проведения
Залазнинское		199	2	1,7	ССР	0,2	32	IV квартал 2017 года

Меры по обеспечению возобновления: *содействие естественному возобновлению леса путем сохранения подроста в целях создания благоприятных условий для роста и развития елово-пихтового подроста.*

Мероприятия, необходимые для предупреждения заражения или повреждения смежных насаждений: *своевременная вывозка заготовленной древесины, очистка лесосек путём сбора порубочных остатков в кучи с последующим сжиганием в пожаробезопасный период.*

Сведения для расчёта степени повреждения:

год образования старого ветровала, бурелома – 2015-2016 гг.;

основная причина повреждения древесины: *ветровал, бурелом 2017г; ветровал и бурелом прошлых лет.*

Дата проведения обследования: 27 октября 2017 года.

Исполнители работ по проведению лесопатологического обследования:

Инженер-лесопатолог Слободского лесничества КОГКУ «Кировлесцентр»-  С.В.Богданов

Лесничий Залазнинского участкового лесничества
Омутнинского лесничества-

 О.В.Крючкова

Инженер охраны и защиты леса Омутнинского лесничества-

 Н.В.Епишин

2.Инструментальное лесопатологическое обследование лесного участка в квартале 199 выдел 6 Залазнинского участкового лесничества Омутнинского лесничества. Аренда ООО «Тимбер» по договору аренды № 20-43 от 27.12.2011 года.

2.1. На площади 4,9 га фактическая таксационная характеристика лесных насаждений соответствует (не соответствует) таксационному описанию (нужное подчеркнуть). Причины несоответствия: в результате ветровала, бурелома более 50% в насаждениях снижена полнота.

Ведомость лесных участков с выявленными несоответствиями таксационным описаниям приведена в приложении 1 к Акту

2.2. Состояние насаждений: **с нарушенной устойчивостью**

с утраченной устойчивостью

Причины повреждения:

Основная причина ослабления: повреждение свежим ветровалом, буреломом; ветровал и бурелом прошлых лет

Дополнительные причины ослабления:

Описание повреждений насаждений:

Основные признаки ослабления: обрыв корней, вывалы; сломы в средней части ствола и нижней части кроны

Дополнительные признаки ослабления:

В том числе:

заселено (отработано) стволовыми вредителями

Вид вредителя	Порода	Встречаемость, %		Степень заселения лесного насаждения (слабая, средняя, сильная)
		заселённых деревьев	отработанных деревьев	
-	-	-	-	-

повреждено огнем

Порода	Вид пожара	Состояние корневых лап		Состояние корневой шейки		Подсушивание луба	
		% поврежденных огнём корней	% деревьев с данным повреждением	ожог корневой шейки по окружности (1/4; 2/4; 3/4; более 3/4)	% деревьев с данным повреждением	по окружности (1/4; 2/4; 3/4; более 3/4)	% деревьев с данным повреждением
-	-	-	-	-	-	-	-

заражено болезнями

Вид	Порода	Встречаемость (% заражённых деревьев)	Степень поражения лесного насаждения (слабая, средняя, сильная)

Выборке подлежит, % деревьев от общего запаса насаждения:

Категории санитарного состояния	Подлежит выборке по санитарному состоянию, %	Причины назначения
здоровых	-	
ослабленных	-	
сильно ослабленных	-	
усыхающих	-	
свежего сухостоя	20	
в т.ч. свежего ветровала	9	
свежего бурелома	3	
старого сухостоя	37	
в т.ч. старого ветровала	19	
старого бурелома	8	
аварийных деревьев	-	
Итого:	57	

Полнота лесного насаждения после уборки деревьев, подлежащих рубке, составит **0.2**;
Критическая полнота для данной категории лесных насаждений составляет: **0.5**

ЗАКЛЮЧЕНИЕ

С целью предотвращения негативных процессов или ущерба от их воздействия назначено:

Обследованные лесные перестойные насаждения ели утратили биологическую устойчивость в результате негативного воздействия ветра. Общее количество повреждённых ветром деревьев составляет более 50 % от общего запаса насаждений. В связи с угрозой полной гибели насаждения и возникновения очагов вредных организмов (стволовые вредители, болезни) рекомендуется в данных насаждениях провести санитарно-оздоровительные мероприятия в виде сплошной санитарной рубки, т.к. полнота насаждения, после удаления деревьев, подлежащих рубке, снизится ниже критического значения (0.5) установленного для еловых насаждений в эксплуатационных лесах.

Участковое лесничество	Урочище (дача)	Квартал	Выдел	Площадь выдела, га	Вид мероприятия	Площадь мероприятия, га	Запас на выдел, подлежащий рубке, кбм.	Крайние сроки проведения
Залазнинское		199	6	24,0	ССР	4,9	1225	IV квартал 2017 года

Меры по обеспечению возобновления: *содействие естественному возобновлению леса путем сохранения подроста в целях создания благоприятных условий для роста и развития елового подроста.*

Мероприятия, необходимые для предупреждения заражения или повреждения смежных насаждений: *своевременная вывозка заготовленной древесины, очистка лесосек путём сбора порубочных остатков в кучи с последующим сжиганием в пожаробезопасный период.*

Сведения для расчёта степени повреждения:


год образования старого ветровала, бурелома – 2015-2016 гг.;

основная причина повреждения древесины: *ветровал, бурелом 2017г; ветровал и бурелом прошлых лет.*

Дата проведения обследования: 27 октября 2017 года.

Исполнители работ по проведению лесопатологического обследования:

Инженер-лесопатолог Слободского лесничества КОГКУ «Кировлесцентр»-  С.В.Богданов

Лесничий Залазнинского участкового лесничества
Омутнинского лесничества-  О.В.Крючкова

Инженер охраны и защиты леса Омутнинского лесничества-  Н.В.Епишин

2.Инструментальное лесопатологическое обследование лесного участка в квартале 199 выдел 9 Залазнинского участкового лесничества Омутнинского лесничества. Аренда ООО «Тимбер» по договору аренды № 20-43 от 27.12.2011 года.

2.1.На площади 0,8 га фактическая таксационная характеристика лесных насаждений соответствует (не соответствует) таксационному описанию (нужное подчеркнуть).
Причины несоответствия: в результате ветровала, бурелома более 50% в насаждениях снижена полнота.

Ведомость лесных участков с выявленными несоответствиями таксационным описаниям приведена в приложении 1 к Акту

2.2. Состояние насаждений: с нарушенной устойчивостью

с утраченной устойчивостью

Причины повреждения:

Основная причина ослабления: повреждение свежим ветровалом, буреломом; ветровал и бурелом прошлых лет

Дополнительные причины ослабления:

Описание повреждений насаждений:

Основные признаки ослабления: обрыв корней, вывалы; сломы в средней части ствола и нижней части кроны

Дополнительные признаки ослабления:

В том числе:

заселено (отработано) стволовыми вредителями

Вид вредителя	Порода	Встречаемость, %		Степень заселения лесного насаждения (слабая, средняя, сильная)
		заселённых деревьев	отработанных деревьев	
-	-	-	-	-

повреждено огнем

Порода	Вид пожара	Состояние корневых лап		Состояние корневой шейки		Подсушивание луба	
		% поврежденных огнём корней	% деревьев с данным повреждением	ожог корневой шейки по окружности (1/4; 2/4; 3/4; более 3/4)	% деревьев с данным повреждением	по окружности (1/4; 2/4; 3/4; более 3/4)	% деревьев с данным повреждением
-	-	-	-	-	-	-	-

заражено болезнями

Вид	Порода	Встречаемость (% заражённых деревьев)	Степень поражения лесного насаждения (слабая, средняя, сильная)

Выборке подлежит, % деревьев от общего запаса насаждения:

Категории санитарного состояния	Подлежит выборке по санитарному состоянию, %	Причины назначения
здоровых	-	
ослабленных	-	
сильно ослабленных	-	
усыхающих	-	
свежего сухостоя	18	
в т.ч. свежего ветровала	18	
свежего бурелома	10	
старого сухостоя	43	
в т.ч. старого ветровала	20	
старого бурелома	15	
аварийных деревьев	-	
Итого:	61	

Полнота лесного насаждения после уборки деревьев, подлежащих рубке, составит **0.2**;
Критическая полнота для данной категории лесных насаждений составляет: **0.3**

ЗАКЛЮЧЕНИЕ

С целью предотвращения негативных процессов или ущерба от их воздействия назначено:

Обследованные лесные насаждения берёзы утратили биологическую устойчивость в результате негативного воздействия ветра. Общее количество повреждённых ветром деревьев составляет более 50 % от общего запаса насаждений. В связи с угрозой полной гибели насаждения и возникновения очагов вредных организмов (стволовые вредители, болезни) рекомендуется в данных насаждениях провести санитарно-оздоровительные мероприятия в виде сплошной санитарной рубки, т.к. полнота насаждения, после удаления деревьев, подлежащих рубке, снизится ниже критического значения (0.3) установленного для берёзовых насаждений в эксплуатационных лесах.

Участковое лесничество	Урочище (дача)	Квартал	Выдел	Площадь выдела, га	Вид мероприятия	Площадь мероприятия, га	Запас на выдел, подлежащий рубке, кбм.	Крайние сроки проведения
Залазнинское		199	9	0,8	ССР	0,8	144	IV квартал 2017 года

Меры по обеспечению возобновления: *содействие естественному возобновлению леса путем сохранения подроста в целях создания благоприятных условий для роста и развития елово-пихтового подроста.*

Мероприятия, необходимые для предупреждения заражения или повреждения смежных насаждений: *своевременная вывозка заготовленной древесины, очистка лесосек путём сбора порубочных остатков в кучи с последующим сжиганием в пожаробезопасный период.*

Сведения для расчёта степени повреждения:

год образования старого ветровала, бурелома – 2015-2016 гг.;

основная причина повреждения древесины: *ветровал, бурелом 2017г; ветровал и бурелом прошлых лет.*

Дата проведения обследования: 27 октября 2017 года.

Исполнители работ по проведению лесопатологического обследования:

Инженер-лесопатолог Слободского лесничества КОГКУ «Кировлесцентр»-  С.В.Богданов

Лесничий Залазнинского участкового лесничества

Омутнинского лесничества-

Инженер охраны и защиты леса Омутнинского лесничества-

 О.В.Крючкова
 Н.В.Епишин

2.Инструментальное лесопатологическое обследование лесного участка в квартале 199 выдел 10 Залазнинского участкового лесничества Омутнинского лесничества. Аренда ООО «Тимбер» по договору аренды № 20-43 от 27.12.2011 года.

2.1.На площади 1,0 га фактическая таксационная характеристика лесных насаждений соответствует (не соответствует) таксационному описанию (нужное подчеркнуть). Причины несоответствия: *в результате ветровала, бурелома более 50% в насаждениях снижена полнота.*

Ведомость лесных участков с выявленными несоответствиями таксационным описаниям приведена в приложении 1 к Акту

2.2. Состояние насаждений: **с нарушенной устойчивостью**

с утраченной устойчивостью

Причины повреждения:

Основная причина ослабления: повреждение свежим ветровалом, буреломом; ветровал и бурелом прошлых лет

Дополнительные причины ослабления:

Описание повреждений насаждений:

Основные признаки ослабления: обрыв корней, вывалы; сломы в средней части ствола и нижней части кроны

Дополнительные признаки ослабления:

В том числе:

заселено (отработано) стволовыми вредителями

Вид вредителя	Порода	Встречаемость, %		Степень заселения лесного насаждения (слабая, средняя, сильная)
		заселённых деревьев	отработанных деревьев	
-	-	-	-	-

повреждено огнем

Порода	Вид пожара	Состояние корневых лап		Состояние корневой шейки		Подсушивание луба	
		% поврежденных огнём корней	% деревьев с данным повреждением	ожог корневой шейки по окружности (1/4; 2/4; 3/4; более 3/4)	% деревьев с данным повреждением	по окружности (1/4; 2/4; 3/4; более 3/4)	% деревьев с данным повреждением
-	-	-	-	-	-	-	-

заражено болезнями

Вид	Порода	Встречаемость (% заражённых деревьев)	Степень поражения лесного насаждения (слабая, средняя, сильная)

Выборке подлежит, % деревьев от общего запаса насаждения:

Категории санитарного состояния	Подлежит выборке по санитарному состоянию, %	Причины назначения
здоровых	-	
ослабленных	-	
сильно ослабленных	-	
усыхающих	-	
свежего сухостоя	23	
в т.ч. свежего ветровала	8	
свежего бурелома	6	
старого сухостоя	32	
в т.ч. старого ветровала	20	
старого бурелома	12	
аварийных деревьев	-	
Итого:	55	

Полнота лесного насаждения после уборки деревьев, подлежащих рубке, составит **0.2**;
Критическая полнота для данной категории лесных насаждений составляет: **0.5**

ЗАКЛЮЧЕНИЕ

С целью предотвращения негативных процессов или ущерба от их воздействия назначено:

Обследованные лесные перестойные насаждения или утратили биологическую устойчивость в результате негативного воздействия ветра. Общее количество повреждённых ветром деревьев составляет более 50 % от общего запаса насаждений. В связи с угрозой полной гибели насаждения и возникновения очагов вредных организмов (стволовые вредители, болезни) рекомендуется в данных насаждениях провести санитарно-оздоровительные мероприятия в виде сплошной санитарной рубки, т.к. полнота насаждения, после удаления деревьев, подлежащих рубке, снизится ниже критического значения (0.5) установленного для еловых насаждений в эксплуатационных лесах.

Участковое лесничество	Урочище (дача)	Квартал	Выдел	Площадь выдела, га	Вид мероприятия	Площадь мероприятия, га	Запас на выдел, подлежащий рубке, куб.м.	Крайние сроки проведения
Залазнинское		199	10	1,8	ССР	1,0	270	IV квартал 2017 года

Меры по обеспечению возобновления: *содействие естественному возобновлению леса путем сохранения подроста в целях создания благоприятных условий для роста и развития елово-пихтового подроста.*

Мероприятия, необходимые для предупреждения заражения или повреждения смежных насаждений: *своевременная вывозка заготовленной древесины, очистка лесосек путём сбора порубочных остатков в кучи с последующим сжиганием в пожаробезопасный период.*

Сведения для расчёта степени повреждения:


год образования старого ветровала, бурелома – 2015-2016 гг.;

основная причина повреждения древесины: *ветровал, бурелом 2017г; ветровал и бурелом прошлых лет.*

Дата проведения обследования: 27 октября 2017 года.

Исполнители работ по проведению лесопатологического обследования:

Инженер-лесопатолог Слободского лесничества КОГКУ «Кировлесцентр»-  С.В.Богданов

Лесничий Залазнинского участкового лесничества Омутнинского лесничества-  О.В.Крючкова

Инженер охраны и защиты леса Омутнинского лесничества-  Н.В.Епишин

Ведомость лесных участков с выявленными несоответствиями таксационным описаниям

Приложение 1
к акту лесопатологического обследования

1	2	3	4	5	6	7	8	9	Таксационная характеристика										22	23
									10		11	12	13	14	15	16	17	18		
ТО	Ф	2011	198	5	4,8	Эксплуатационные леса		4,8	7Е11П2Б	Ель									170	25
ТО	Ф	2011	198	5	4,8	Эксплуатационные леса	-	4,8	7Е11П2Б	Ель	170	25	32	К <td>С3</td> <td>0,4</td> <td>Ш</td> <td>270</td> <td>270</td>	С3	0,4	Ш	270	270	
ТО	Ф	2011	199	1	31,1	Эксплуатационные леса	-	30,0	7Е2П1Б	Ель	150	24	32	К <td>С3</td> <td>0,6</td> <td>Ш</td> <td>250</td> <td>250</td>	С3	0,6	Ш	250	250	
ТО	Ф	2011	199	2	1,7	Эксплуатационные леса	-	0,2	4Е1П5Б	Ель	110	20	24	ТБ <td>С4</td> <td>0,5</td> <td>4</td> <td>160</td> <td>160</td>	С4	0,5	4	160	160	
ТО	Ф	2011	199	2	1,7	Эксплуатационные леса	-	0,2	4Е1П5Б	Ель	110	20	24	ТБ <td>С4</td> <td>0,3</td> <td>4</td> <td>160</td> <td>160</td>	С4	0,3	4	160	160	
ТО	Ф	2011	199	6	24,0	Эксплуатационные леса	-	4,9	6Е1П3Б	Ель	150	24	32	К <td>С3</td> <td>0,6</td> <td>Ш</td> <td>250</td> <td>250</td>	С3	0,6	Ш	250	250	
ТО	Ф	2011	199	6	24,0	Эксплуатационные леса	-	4,9	6Е1П3Б	Ель	150	24	32	К <td>С3</td> <td>0,4</td> <td>Ш</td> <td>250</td> <td>250</td>	С3	0,4	Ш	250	250	
ТО	Ф	2011	199	9	0,8	Эксплуатационные леса	-	0,8	6Б3ОС1Е	Береза	70	21	24	К <td>С3</td> <td>0,7</td> <td>Ш</td> <td>180</td> <td>180</td>	С3	0,7	Ш	180	180	
ТО	Ф	2011	199	9	0,8	Эксплуатационные леса	-	0,8	6Б3ОС1Е	Береза	70	21	24	К <td>С3</td> <td>0,2</td> <td>Ш</td> <td>180</td> <td>180</td>	С3	0,2	Ш	180	180	
ТО	Ф	2011	199	10	1,8	Эксплуатационные леса	-	1,0	7Е1П2Б	Ель	150	25	32	К <td>С3</td> <td>0,6</td> <td>Ш</td> <td>270</td> <td>270</td>	С3	0,6	Ш	270	270	
ТО	Ф	2011	199	10	1,8	Эксплуатационные леса	-	1,0	7Е1П2Б	Ель	150	25	32	К <td>С3</td> <td>0,4</td> <td>Ш</td> <td>270</td> <td>270</td>	С3	0,4	Ш	270	270	

Примечание: ТО - таксационные описания

Ф - фактическая характеристика лесного участка

Исполнитель работ по проведению лесопатологического обследования:

Инженер лесопатолог Слободского лес-ва КОТКУ "Кировлесцентр"

Десниций Завазинского уч. лес-ва Омутнинского лес-ва

Инженер охраны и защиты леса Омутнинского лес-ва





С.В. Богданов

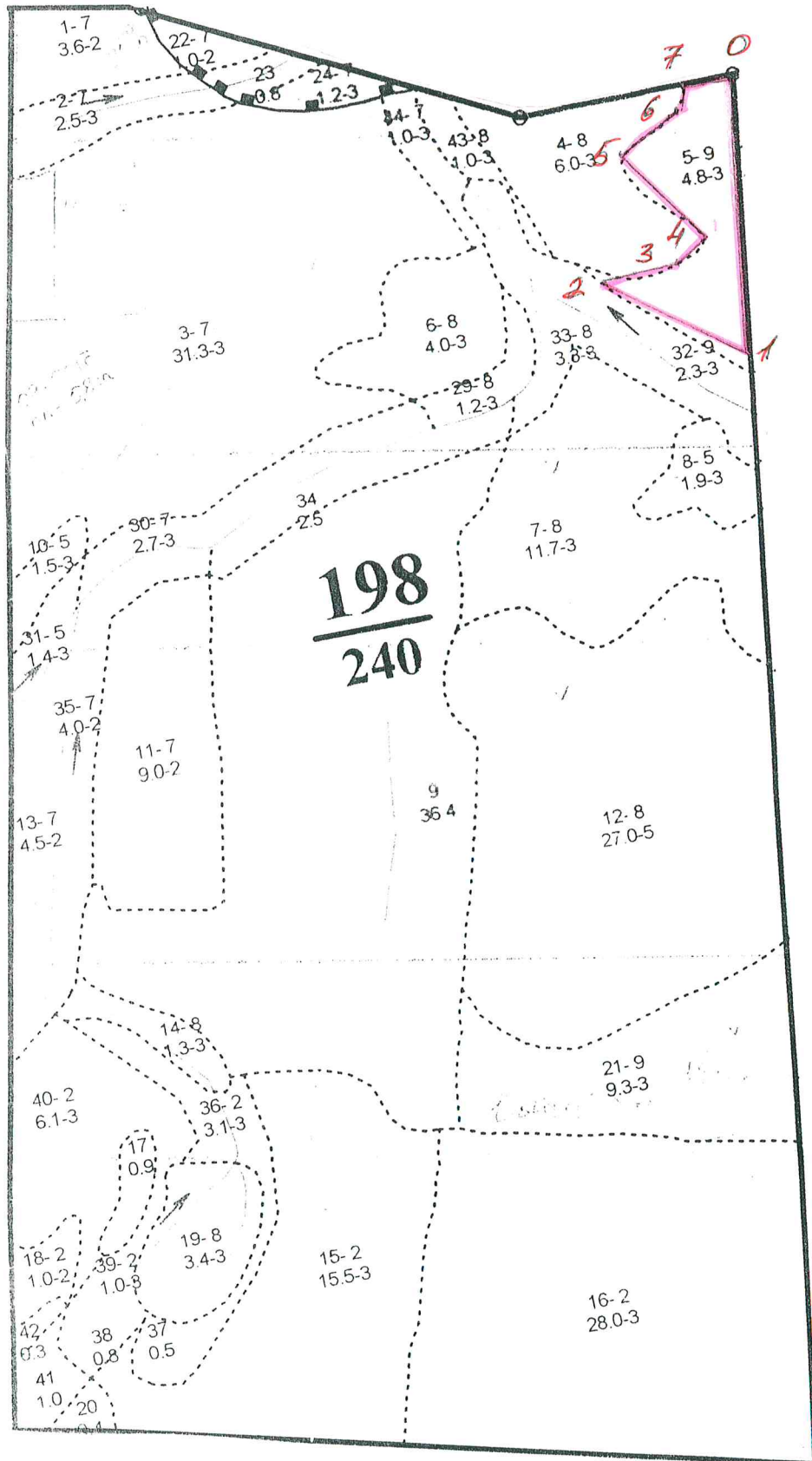
О.В. Крючкова

Н.В. Епишина

Абрис участков


в квартале 198 Залазнинского участкового лесничества Омутнинского лесничества,
рекомендуемые под сплошные санитарные рубки на 2017 год.
Аренда ООО «Тимбер» по договору аренды № 20-43 от 27.12.2011 года.

М 1:10000



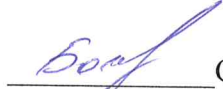
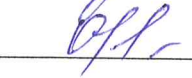

Выдел 5 общая площадь мероприятия составляет 4,8 га.

Номера точек	Координаты	Румбы линий	Длина, м
0-1	58°29'444"/052°32'404"	ЮЗ:9°00'	418
1-2	58°29'310"/052°32'364"	СЗ:52°00'	251
2-3	58°29'360"/052°32'241"	СВ:89°00'	121
3-4	58°29'361"/052°32'316"	СВ:62°00'	54
4-5	58°29'369"/052°32'345"	СЗ:34°00'	181
5-6	58°29'418"/052°32'283"	СВ:65°00'	114
6-7	58°29'433"/052°32'347"	СВ:28°00'	41
7-0	58°29'445"/052°32'358"	ЮВ:88°00'	74

Условные обозначения:  участки под сплошные санитарные рубки (ССР).
участки без назначений СОМ.

Исполнители работ по проведению лесопатологического обследования:

Инженер-лесопатолог Слободского лесничества
КОГКУ «Кировлесцентр» -
Лесничий Залазнинского участкового лесничества
Омутнинского лесничества -
Инженер охраны и защиты леса
Омутнинского лесничества -

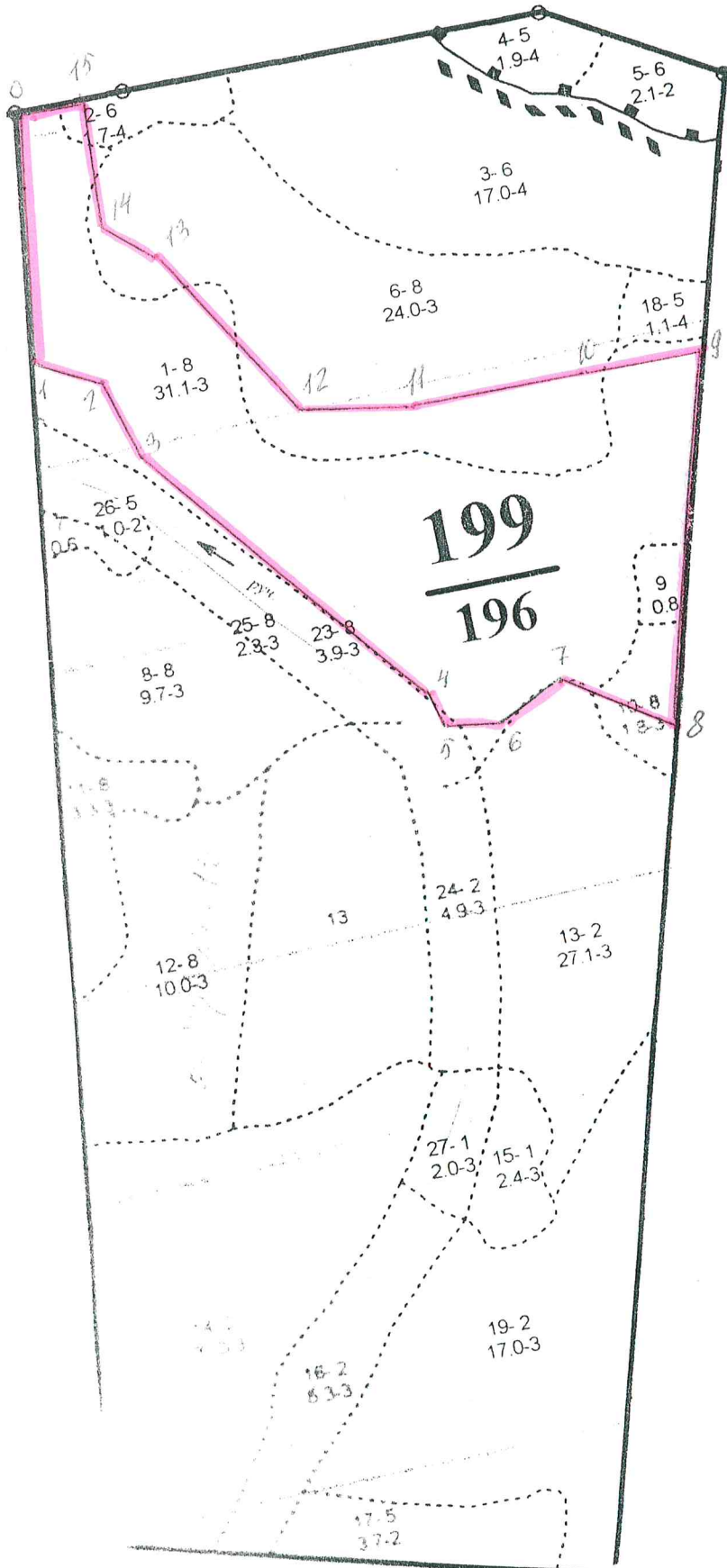
 С.В.Богданов
 О.В.Крючкова
 Н.В.Епишин

Дата составления документа 27.10.2017 г.

Телефон 8 (83362) 4-20-13

Абрис участков
в квартале 199 Залазнинского участкового лесничества Омутнинского лесничества,
рекомендуемые под сплошные санитарные рубки на 2017 год.
Аренда ООО «Тимбер» по договору аренды № 20-43 от 27.12.2011 года.

М 1:10000




Общая площадь мероприятия составляет 36,9 га.


Выдел 1 площадь мероприятия 30,0 га; выдел 2 площадь мероприятия 0,2 га;

выдел 6 площадь мероприятия 4,9 га; выдел 9 площадь мероприятия 0,8 га;

выдел 10 площадь мероприятия 1,0 га.

Номера точек	Координаты	Румбы линий	Длина, м
0-1	58°29'444"/052°32'404"	ЮЗ:9°00'	365
1-2	58°29'328"/052°32'369"	ЮВ:61°00'	107
2-3	58°29'311"/052°32'427"	ЮВ:14°00'	125
3-4	58°29'272"/052°32'446"	ЮВ:38°00'	548
4-5	58°29'132"/052°33'054"	ЮВ:7°00'	50
5-6	58°29'116"/052°33'058"	ЮВ:78°00'	86
6-7	58°29'110"/052°33'111"	СВ:67°00'	104
7-8	58°29'123"/052°33'170"	ЮВ:56°00'	181
8-9	58°29'090"/052°33'263"	СВ:17°00'	546
9-10	58°29'260"/052°33'360"	СЗ:87°00'	166
10-11	58°29'263"/052°33'258"	СЗ:88°00'	261
11-12	58°29'265"/052°33'096"	СЗ:79°00'	162
12-13	58°29'275"/052°32'598"	СЗ:31°00'	309
13-14	58°29'362"/052°32'501"	СЗ:49°00'	95
14-15	58°29'382"/052°32'457"	СВ:5°00'	191
15-0	58°29'444"/052°32'467"	СЗ:89°00'	102

Условные обозначения:  участки под сплошные санитарные рубки (ССР).

 участки без назначений СОМ.

Исполнители работ по проведению лесопатологического обследования:

Инженер-лесопатолог Слободского лесничества

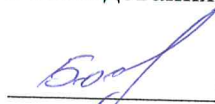
КОГКУ «Кировлесцентр» -

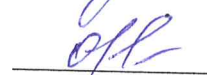
Лесничий Залазнинского участкового лесничества

Омутнинского лесничества -

Инженер охраны и защиты леса

Омутнинского лесничества -

 С.В.Богданов

 О.В.Крючкова

 Н.В.Елишин

Дата составления документа 27.10.2017 г.

Телефон 8 (83362) 4-20-13

11/4 2012.

№ выдела	Площадь	Состав: Подрост, подлесок, покров, почва, рельеф, особенности выдела. Отметка о порослевом проиох. Наименование категории леса	Ярус	Высота	Элемент леса	Возраст	Высота	Диаметр	Класс	Группа	Бонитет	Тип леса	Плотность	Запас сыроваст. леса, км		Класс	Запас на выделе, км			Хозяйственные мероприятия	
														на I	на II		с	сухостой (старотой)	редин		единич. дер
1	3.6	8Б2ОС	1	21	8 Б	65	21	22	7	6	2	К	0.7	180	648	518	2				24
		2 ОС					22	24				С3				130	3				
2	2.5	9Б1Е	1	19	9 Б	65	19	22	7	6	3	Р	0.5	100	250	225	2				
		1 Е					17	20				Д4				25	1				
3	31.3	8Б1ОС1Е	1	20	8 Б	65	20	24	7	6	3	К	0.7	160	5008	4006	2				
		1 ОС					21	26				С3				501	3				
		1 Е					19	20								501	1				
4	6	5Е2П3Б	1	25	5 Е	150	25	32	8	7	3	К	0.6	270	1620	810	1				
		2 П					26	28				С3				324	2				
		3 Б					110	25	32							486	2				
5	4.8	7Е1П2Б	1	25	7 Е	170	25	32	9	7	3	К	0.6	270	1296	907	1				
		1 П					26	28				С3				130	2				
		2 Б					25	28								259	2				
6	4	8Е2П	1	24	8 Е	150	24	28	8	7	3	К	0.6	250	1000	800	1				
		2 П					24	26				С3				200	1				
7	11.7	8Е1П1Б	1	24	8 Е	150	24	32	8	7	3	К	0.6	250	2925	2340	1				
		1 П					25	28				С3				292	1				
		1 Б					110	24	32							292	2				

Минерализация

Содейств. сохр. подр.

подрост: 9Е1П1; (25); 2 м; 1 тыс. шт/га
 Особенности: Состав неоднородный, Плотность неравномерная
 Селекционная оценка: Нормальные
 подлесок: Ж Р МЛ Средний
 Селекционная оценка: Нормальные
 подрост: 8Е2П1; (20); 2 м; 1.5 тыс. шт/га
 Особенности: Состав неоднородный, Плотность неравномерная
 Селекционная оценка: Нормальные
 Десосека: номер - 1, год рубки - 2020

№ выдела	Площадь	Состав. Подрост, подлесок, рельеф, особенности выдела. Отметка о по- рослевом происх. Наименование категорий земель. Хар. лесных культур. Када- стровая оценка.	Д Р С	Вы- сота	Элемент леса	Воз- раст	Вы- сота	Ди- аметр	Кла- сс	Гру- ппа	Во- шет	Тип ле- са	Полно- та	Запас сырост. леса,			Клас- с	Запас на выделе, км					Хозяйственные мероприятия
														на I та	общий на вы- дел	в т.ч. по со- став. поро- дам		то- вар- нос- ти	сухос- тоя (старо- го)	редин	едн- нич. дер	Захлаленность	
1	2	3	4	5	6	7	8	9	10	11	12	13	14	15	16	17	18	19	20	21	22	23	24
1	31.1	7Е2П1Б	1	24	7 Е	150	24	32	8	7	3	К	0.6	250	7775	5442	1						
		подрост: 8Е2П; (20); 2 м; 1.5 тыс. шт/га Особенности: Состав неоднородный Селекционная оценка: Нормальные			2 П		25	28				С3				1555	2						
		подлесок: МЛ Ж Р Средний			1 Б	110	24	32								778	2						
2	1.7	4Е1П5Б	1	20	4 Е	110	20	24	6	6	4	Т5	0.5	160	272	109	1						
		подрост: 9Е1П; (20); 2 м; 1 тыс. шт/га Особенности: Состав неоднородный, Плотота неравномерная Селекционная оценка: Нормальные			1 П		21	24				С4				27	1						
		подлесок: Р Ж МЛ Средний			5 Б		20	26								136	2						
3	17	8Е2П	1	17	8 Е	110	17	22	6	6	4	ОСФ	0.6	150	2550	2040	1						
		подрост: 7Е3П; (20); 1 м; 0.5 тыс. шт/га Селекционная оценка: Минусовые Лесосека: номер - 1, год рубки - 2018			2 П		17	20				Б5				510	2						Л. культуры
6	24	6Е1П3Б	1	24	6 Е	150	24	32	8	7	3	К	0.6	250	6000	3600	1						
		подрост: 8Е2П; (20); 2 м; 1 тыс. шт/га Особенности: Состав неоднородный Селекционная оценка: Нормальные Лесосека: номер - 1, год рубки - 2018			1 П		25	28				С3				600	2						Селект. сохр. подр.
		подлесок: Ж СПР Редкий			3 Б	110	24	28								1800	2						
7	0.6	7Б2Е1П	1	17	7 Б	45	17	18	5	4	2	К	0.6	100	60	42							
		подлесок: Р Редкий			2 Е	60	16	18				С3				12							
		подлесок: Р Редкий			1 П		16	18								6							
8	9.7	8Е1П1Б	1	24	8 Е	150	24	32	8	7	3	К	0.7	300	2910	2328	1						
		подрост: 9Е1П; (20); 2 м; 1 тыс. шт/га Селекционная оценка: Нормальные			1 П		25	28				С3				291	2						
		подлесок: Р Редкий			1 Б	110	24	28								291	2						

№ выдела	Площадь	Состав. Подрост, подлесок, покров, почва, рельеф, особенности выдела. Отметка о по- рослевом проиок. На- незаглес. земель. Хар- лесных культур. Ката- стровая оценка.	Ярота	Высота	Элемент леса	Возраст	Высота	Диаметр	Класс	Группа	Бонитет	Тип леса	Полно- та	Запас сырья		Класс	Сухос- тон (старо- го)	Запас на выдел, км			Хозяйственные мероприятия		
														на I га	общий на вы- дел			в т.ч. по со- ставу	едр	Заклмленность		ликовид а	
1	2	3	4	5	6	7	8	9	10	11	12	13	14	15	16	17	18	19	20	21	22	23	24

Содейт. сохр. подр.

9 0.8 6БЗОС1Е

1 21 6 Б 70 21 24 7 6 3 К 0.7 180 144 86 2 3 ОС 22 26 19 20 1 Е

подрост: 10Е; (15); 1.5 м; 1 тыс.шт/га

Особенности: Состав неоднородный Лесосека; номер - 1, год рубки - 2019

10 1.8 7Е1П2Б

1 25 7 Е 150 25 32 8 7 3 К 0.6 270 486 340 1 1 П 26 28 110 25 32 2 Б

подрост: 9Е1П; (15); 1.5 м; 1 тыс.шт/га

Особенности: Состав неоднородный Селекционная оценка; Нормальные

11 3.3 8Е2П

1 17 8 Е 150 17 24 8 7 3 ОСФ 0.6 150 495 396 1 2 П 17 22

подрост: 9Е1П; (20); 1.5 м; 0.5 тыс.шт/га

Селекционная оценка; Минусовые

12 10 8Е1ПБ

1 24 8 Е 150 24 32 8 7 3 К 0.6 250 2500 2000 1 1 П 25 32 120 24 28 2 Б

подрост: 9Е1П; (20); 2 м; 1 тыс.шт/га

Селекционная оценка; Нормальные

13 27.1 6БЗОС2Е

1 8 6 Б 20 8 8 2 2 3 К 0.6 40 1084 650 217 2 ОС 2 Е

Особенности: Состав неоднородный; Полнота неравномерная

14 20 7БЗОС1Е

1 8 7 Б 20 8 8 2 2 3 К 0.4 20 400 280 80 2 ОС 1 Е

подлесок: ЧР Р МЛ Средний

15 2.4 5Б4ОС1Б

1 5 5 Е 20 5 6 1 1 3 К 0.4 20 48 24 4 ОС 1 Б

подлесок: Ж МЛ Средний

16 5.3 7Б3Е

1 8 7 Б 20 8 8 2 2 3 Р 0.5 30 159 111 3 Е

Особенности: Состав неоднородный

Озу: Берегозащитные полосы

Утверждаю министр

Сергей Хорьков

(должность)

Сергей В.
(фамилия, имя, отчество)

М.П.



Акт N 1
несоответствия данных государственного лесного реестра
натурному обследованию

г. Омутнинск
(населенный пункт)

«08» ноября 2017 г.
(дата)

Крючкова Ольга Викторовна, лесничий Залазнинского участкового лесничества,
Лаптева Наталья Михайловна, главный специалист лесного отдела МЛХ
Омутнинского лесничества
(Ф.И.О., должности и наименования организаций лиц, проводивших обследование)

провели натурное обследование лесного участка, в целях: выявления
повреждения деревьев ветровалом, буреломом

При обследовании уточнены данные лесного реестра и установлено:

1. Участок расположен в лесах Омутнинского лесничества,
Залазнинского участкового лесничества
в квартале N 198 выделе 5; квартале N 199 выделах 1,2,6,9,10.
Субъект Российской Федерации Кировская область
Муниципальный район Омутнинский

1. Подразделение лесов по целевому назначению Эксплуатационные

2. Категория защитных лесов _____

3. Общая площадь участка 41,7 га,

в том числе:

лесных земель 41,7 га

из них: покрытых лесной растительностью 41,7 га

не покрытых лесом _____ га

в том числе несомкнувшихся лесных культур _____ га

нелесных земель _____ га

из них: пашни _____ га

сенокосов _____ га

пастбищ _____ га

вод _____ га

прочих земель _____ га.

4. Таксационное описание по материалам государственного лесного реестра:

Наименование лесничества	N квартала	N выдела	Площадь, га	Состав насаждения	Класс возраста ----- возраст, лет	Бонитет	Полнота	Общий запас древесины, куб. м
Омутнинское л-во, Залазинское участковое л-во	198	5	4,8	7Е1П2Б	9 / 170	3	0,6	1296
	199	1	30,0	7Е2П1Б	8 / 150	3	0,6	7500
	199	2	0,2	4Е1П5Б	6 / 110	4	0,5	32
	199	6	4,9	6Е1П3Б	8 / 150	3	0,6	1225
	199	9	0,8	6Б3Ос1Е	7 / 70	3	0,7	144
	199	10	1,0	7Е1П2Б	8 / 150	3	0,6	270
Итого			41,7					10467

5. Таксационное описание по результатам обследования

Наименование лесничества	N квартала	N выдела	Площадь, га	Состав насаждения	Класс возраста ----- возраст, лет	Бонитет	Полнота	Общий запас древесины, куб. м
Омутнинское л-во, Залазинское участковое л-во	198	5	4,8	7Е1П2Б	9 / 170	3	0,4	1296
	199	1	30,0	7Е2П1Б	8 / 150	3	0,4	7500
	199	2	0,2	4Е1П5Б	6 / 110	4	0,3	32
	199	6	4,9	6Е1П3Б	8 / 150	3	0,4	1225
	199	9	0,8	6Б3Ос1Е	7 / 70	3	0,2	144
	199	10	1,0	7Е1П2Б	8 / 150	3	0,4	270
Итого			41,7					10467

6. Участок _____ не имеет _____ особо защитное значение, выражающееся в
(имеет или не имеет)
следующем:

7. Лесохозяйственные особенности участка _____

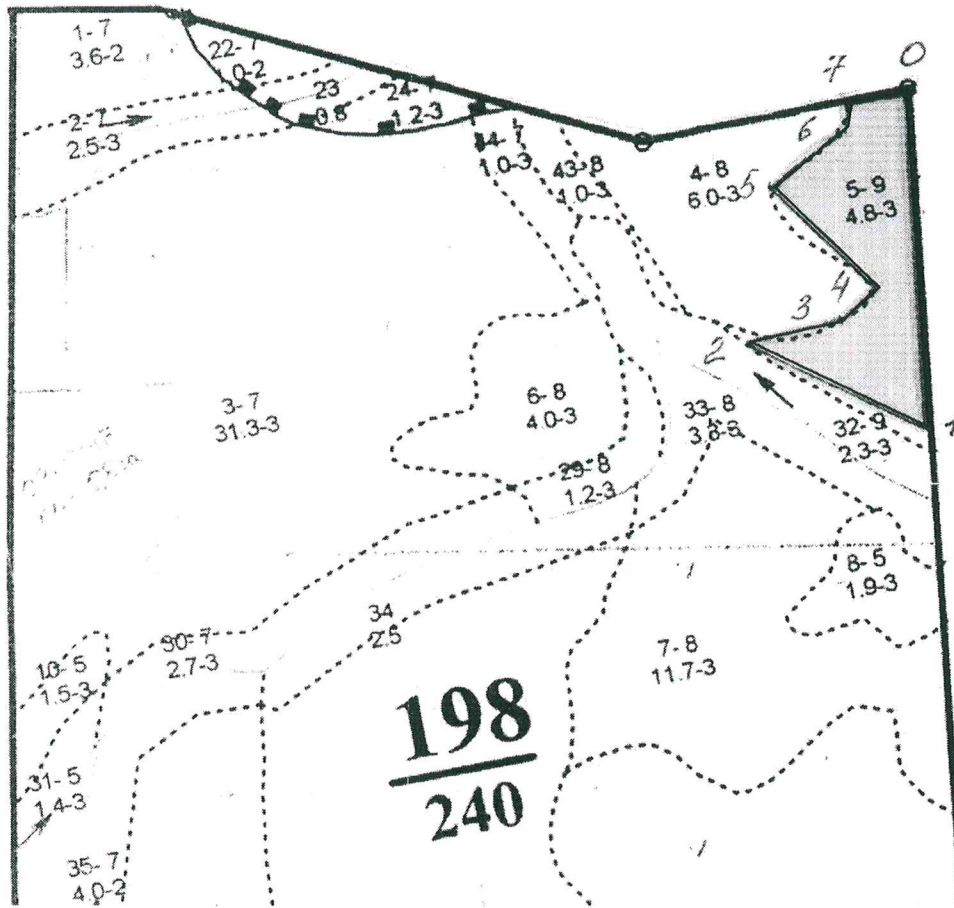
8. При составлении акта сделаны следующие замечания и предложения: нет.

Лица, проводившие обследование:

Крючкова О.В. off _____
(Ф.И.О., подпись)
Лаптева Н.М. off _____
(Ф.И.О., подпись)

Неотъемлемой частью настоящего акта является чертеж лесного участка

Чертеж лесного участка
(по данным инструментальной съемки границ)



Данные инструментальной
съемки границ участка

Масштаб: 1:10 000
Площадь участка – 4,8 га

N N точек	Румбы линий	Длина линий, м	N N точек	Румбы линий	Длина линий, м
0 - 1	ЮЗ:9 ⁰	418	4 - 5	СЗ:34 ⁰	181
1 - 2	СЗ:52 ⁰	251	5 - 6	СВ:65 ⁰	114
2 - 3	СВ:89 ⁰	121	6 - 7	СВ:28 ⁰	41
3 - 4	СВ:62 ⁰	54	7 - 0	ЮВ:88 ⁰	74

Подписи:

Лица, проводившие обследование

Лесничий off Крючкова О.В.
(должность, подпись, печать, Ф.И.О.)

Гл. специалист Лаптева Лаптева Н.М.
(должность, подпись, печать, Ф.И.О.)

