

УТВЕРЖДАЮ:

Министр лесного  
хозяйства Кировской области

С.В.Салин

«27» февраля 2017 г.

**Акт**  
**лесопатологического обследования № 43**лесных насаждений **Паркового** лесничества (лесопарка)

Министерство л/х Кировской области

(субъект Российской Федерации)

Способ лесопатологического обследования: 1. Визуальный 2. Инструментальный **Место проведения**

Участковое лесничество	Урочище (дача)	Квартал (кварталы)	Выдел (выделы)	Площадь, га
Рубежницкое сельское		48	45	10
Рубежницкое сельское		48	46	0,7
Рубежницкое сельское		48	58	3,0

Лесопатологическое обследование проведено на общей площади 13,7 га.

## 2. Инструментальное обследование лесного участка в кв. 48 выд.45 Рубежницкого сельского участкового лесничества, Паркового лесничества на площади 10,0 га. Арендованный участок ООО «УК Лесхоз» № 37-133 от 10.01.2012г.

Наземное +

Дистанционное 

2.1. Фактическая таксационная характеристика лесного насаждения соответствует (не соответствует) (нужное подчеркнуть) таксационному описанию. Причины несоответствия: Ветровал, бурелом 2017 года. Полнота насаждения не соответствует таксационному описанию Ведомость лесных участков с выявленными несоответствиями таксационным описаниям приведена в приложении 1 к Акту.

2.2. Состояние насаждений: с нарушенной устойчивостью   
с утраченной устойчивостью

причины повреждения:

**Бурелом, ветровал 2017**

Заселено (отработано) стволовыми вредителями:

Вид вредителя	Порода	Встречаемость (% заселённых деревьев)	Степень заселения лесного насаждения (слабая, средняя, сильная)
-			

Повреждено огнём:

Вид пожара	Порода	Состояние корневых лап		Состояние корневой шейки		Подсушивание луба	
		процент повреждённых огнём корней	процент деревьев с данным повреждением	ожог корневой шейки по окружности (1/4; 2/4; 3/4; более 3/4)	процент деревьев с данным повреждением	по окружности (1/4; 2/4; 3/4; более 3/4)	процент деревьев с данным повреждением

Поражено болезнями:

Вид болезни	Порода	Встречаемость (% поражённых деревьев)	Степень поражения лесного насаждения (слабая, средняя, сильная)
-			

2.3. Выборке подлежит 37 % деревьев,

в том числе:

ослабленных 0 % (причины назначения) \_\_\_\_\_ ;сильно ослабленных 0 % (причины назначения) \_\_\_\_\_ ;усыхающих 1 % (причины назначения) \_\_\_\_\_ ;свежего сухостоя - %;в том числе: свежего ветровала 20 %;свежего бурелома 15 %;старого ветровала - %;в том числе: старого бурелома - %;старого сухостоя 1 %;аварийных - %.2.4. Полнота лесного насаждения после уборки деревьев, подлежащих рубке, составит 0,38.

Критическая полнота для данной категории лесных насаждений не лимитируется

**ЗАКЛЮЧЕНИЕ:** Бурелом, ветровал 2017 года прошедший по направлению с юго-запада на северо-восток повлёк за собой сломы стволов деревьев на высоте от 2-х до 6-ти метров от шейки корня, а также вывал деревьев с обрывом корней более  $\frac{3}{4}$  по окружности ствола. Выдел обеспечен трелевочным волоком. На обследованной площади наблюдаются три участка ветровала, где полнота насаждения не превышает 0,2. С учетом этих особенностей пробная площадь была заложена на границе одного из этих участков, которая расположена в северо-восточной части выдела. Средневзвешенная величина насаждения составляет 2,5- сильно ослабленное необходимо проведение выборочной санитарной рубки на площади 10,0 га.

С целью предотвращения негативных процессов или снижения ущерба от их воздействия назначено:

Участковое лесничество	Урочище (дача)	Квартал	Выдел	Площадь выдела, га	Вид мероприятия	Площадь мероприятия, га	Порода	Запас на выдел, куб. м	Крайние сроки проведения
Рубежницкое сельское		48	45	15,5	ВСП	10,0	Сосна	703	2018

Ведомость перечета деревьев, назначенных в рубку, и абрис лесного участка прилагаются (приложение 2 и 3 к Акту).

Меры по обеспечению возобновления:

Мероприятия, необходимые для предупреждения повреждения или поражения смежных насаждений: Не требуется.

Сведения для расчёта степени повреждения:

год образования старого сухостоя \_\_\_\_\_ - \_\_\_\_\_ ;

основная причина повреждения древесины Ветровал, бурелом .

Дата проведения обследований 05.09.2017 .

Исполнитель работ по проведению лесопатологического обследования:

Ф.И.О. Тукмачев В.П. Подпись 

## 2. Инструментальное обследование лесного участка в кв. 48 выд.46 Рубежницкого сельского участкового лесничества, Паркового лесничества на площади 0,7 га. Арендованный участок ООО «УК Лесхоз» № 37-133 от 10.01.2012г.

Наземное +

Дистанционное 

2.1. Фактическая таксационная характеристика лесного насаждения соответствует (не соответствует) (нужное подчеркнуть) таксационному описанию. Причины несоответствия: Ветровал, бурелом 2017 года. Полнота насаждения не соответствует таксационному описанию

Ведомость лесных участков с выявленными несоответствиями таксационным описаниям приведена в приложении 1 к Акту.

2.2. Состояние насаждений: с нарушенной устойчивостью   
с утраченной устойчивостью

причины повреждения:

Бурелом, ветровал 2017

Заселено (отработано) стволовыми вредителями:

Вид вредителя	Порода	Встречаемость (% заселённых деревьев)	Степень заселения лесного насаждения (слабая, средняя, сильная)
-			

Повреждено огнём:

Вид пожара	Порода	Состояние корневых лап		Состояние корневой шейки		Подсушивание луба	
		процент повреждённых огнём корней	процент деревьев с данным повреждением	ожог корневой шейки по окружности (1/4; 2/4; 3/4; более 3/4)	процент деревьев с данным повреждением	по окружности (1/4; 2/4; 3/4; более 3/4)	процент деревьев с данным повреждением

Поражено болезнями:

Вид болезни	Порода	Встречаемость (% поражённых деревьев)	Степень поражения лесного насаждения (слабая, средняя, сильная)
-			

2.3. Выборке подлежит 70 % деревьев,

в том числе:

ослабленных 0 % (причины назначения) \_\_\_\_\_ ;сильно ослабленных 0 % (причины назначения) \_\_\_\_\_ ;усыхающих 0 % (причины назначения) \_\_\_\_\_ ;свежего сухостоя 0 %;в том числе: свежего ветровала 50 %;свежего бурелома 20 %;старого ветровала - %;в том числе: старого бурелома - %;старого сухостоя - %;аварийных - %.2.4. Полнота лесного насаждения после уборки деревьев, подлежащих рубке, составит 0,21.

Критическая полнота для данной категории лесных насаждений не лимитируется.

**ЗАКЛЮЧЕНИЕ:** Бурелом, ветровал 2017 года прошедший по направлению с юго-востока на северо-запад повлек за собой сломы стволов деревьев на высоте от 2-х до 6-ти метров от шейки корня, а также вывал деревьев с обрывом корней более  $\frac{3}{4}$  по окружности ствола. Сплошной перелом деревьев на этой площади произвести не представляется возможным из-за бурелома, ветровала, а также наклонных деревьев, поэтому материалы обследования составлены на основании лесоустройства 2017 года. Процент выборки определен глазомерно и составляет 70%. Полнота насаждения на момент обследования составляет 0,3, необходимо назначение выборочной санитарной рубки на площади 0,7 га.

С целью предотвращения негативных процессов или снижения ущерба от их воздействия назначено:

Участковое лесничество	Урочище (дача)	Квартал	Выдел	Площадь выдела, га	Вид мероприятия	Площадь мероприятия, га	Порода	Запас на выдел, куб. м	Крайние сроки проведения
Рубежницкое сельское		48	46	1,7	ВСП	0,7	Сосна	108	2018

Ведомость перечета деревьев, назначенных в рубку, и абрис лесного участка прилагаются (приложение 2 и 3 к Акту).

Меры по обеспечению возобновления: -

Мероприятия, необходимые для предупреждения повреждения или поражения смежных насаждений: Не требуется.

Сведения для расчёта степени повреждения:

год образования старого сухостоя \_\_\_\_\_ - \_\_\_\_\_ ;

основная причина повреждения древесины Ветровал, бурелом.

Дата проведения обследований 05.09.2017.

Исполнитель работ по проведению лесопатологического обследования:

Ф.И.О. Тукмачев В.П. Подпись 

**2. Инструментальное обследование лесного участка в кв. 48 выд.58 Рубежницкого сельского участкового лесничества, Паркового лесничества на площади 2,1 га. Арендованный участок ООО «УК Лесхоз» № 37-133 от 10.01.2012г.**

Наземное +

Дистанционное

2.1. Фактическая таксационная характеристика лесного насаждения соответствует (не соответствует) (нужное подчеркнуть) таксационному описанию. Причины несоответствия: Ветровал, бурелом 2017 года. Полнота насаждения не соответствует таксационному описанию

Ведомость лесных участков с выявленными несоответствиями таксационным описаниям приведена в приложении 1 к Акту.

2.2. Состояние насаждений: с нарушенной устойчивостью   
с утраченной устойчивостью

причины повреждения:

Бурелом, ветровал 2017

Заселено (отработано) стволовыми вредителями:

Вид вредителя	Порода	Встречаемость (% заселённых деревьев)	Степень заселения лесного насаждения (слабая, средняя, сильная)
-			

Повреждено огнём:

Вид пожара	Порода	Состояние корневых лап		Состояние корневой шейки		Подсушивание луба	
		процент повреждённых огнём корней	процент деревьев с данным повреждением	ожог корневой шейки по окружности (1/4; 2/4; 3/4; более 3/4)	процент деревьев с данным повреждением	по окружности (1/4; 2/4; 3/4; более 3/4)	процент деревьев с данным повреждением

Поражено болезнями:

Вид болезни	Порода	Встречаемость (% поражённых деревьев)	Степень поражения лесного насаждения (слабая, средняя, сильная)
-			

2.3. Выборке подлежит 80 % деревьев,

в том числе:

ослабленных 0 % (причины назначения) \_\_\_\_\_ ;

сильно ослабленных 0 % (причины назначения) \_\_\_\_\_ ;

усыхающих 0 % (причины назначения) \_\_\_\_\_ ;

свежего сухостоя 0 %,

в том числе: свежего ветровала 60 %;

свежего бурелома 20 %;

старого ветровала - %;

в том числе: старого бурелома - %;

старого сухостоя - %;

аварийных - %.

2.4. Полнота лесного насаждения после уборки деревьев, подлежащих рубке, составит 0,1.

Критическая полнота для данной категории лесных насаждений не лимитируется

**ЗАКЛЮЧЕНИЕ:** Бурелом, ветровал 2017 года прошедший по направлению с юго-востока на северо-запад повлѣк за собой сломы стволов деревьев на высоте от 2-х до 6-ти метров от шейки корня, а также вывал деревьев с обрывом корней более  $\frac{3}{4}$  по окружности ствола. Сплошной перечет деревьев на этой площади произвести не представляется возможным из-за сплошного бурелома, ветрвала, а также наклонных деревьев, поэтому материалы обследования составлены на основании лесоустройства 2017 года. Полнота насаждения на момент обследования составляет 0,2. Процент выборки определен глазомерно и составляет 80%, необходимо назначение выборочной санитарной рубки на площади 2,1 га.

С целью предотвращения негативных процессов или снижения ущерба от их воздействия назначено:

Участковое лесничество	Урочище (дача)	Квартал	Выдел	Площадь выдела, га	Вид мероприятия	Площадь мероприятия, га	Порода	Запас на выдел, куб. м	Крайние сроки проведения
Рубежницкое сельское		48	58	4,0	ВСП	2,1	Сосна	319	2018

Ведомость перечета деревьев, назначенных в рубку, и абрис лесного участка прилагаются (приложение 2 и 3 к Акту).

Меры по обеспечению возобновления: -

Мероприятия, необходимые для предупреждения повреждения или поражения смежных насаждений: Не требуется.

Сведения для расчѣта степени повреждения:

год образования старого сухостоя \_\_\_\_\_ - \_\_\_\_\_;

основная причина повреждения древесины Ветровал, бурелом.

Дата проведения обследований 05.09.2017.

Исполнитель работ по проведению лесопатологического обследования:

Ф.И.О. Тукмачев В.П. Подпись 

## 2. Инструментальное обследование лесного участка в кв. 48 выд.58 Рубежницкого сельского участкового лесничества, Паркового лесничества на площади 0,9 га. Арендованный участок ООО «УК Лесхоз» № 37-133 от 10.01.2012г.

Наземное + Дистанционное

2.1. Фактическая таксационная характеристика лесного насаждения соответствует (не соответствует) (нужное подчеркнуть) таксационному описанию. Причины несоответствия: Ветровал, бурелом 2017 года. Полнота насаждения не соответствует таксационному описанию

Ведомость лесных участков с выявленными несоответствиями таксационным описаниям приведена в приложении 1 к Акту.

2.2. Состояние насаждений: с нарушенной устойчивостью   
с утраченной устойчивостью

причины повреждения:

**Бурелом, ветровал 2017**

Заселено (отработано) стволовыми вредителями:

Вид вредителя	Порода	Встречаемость (% заселённых деревьев)	Степень заселения лесного насаждения (слабая, средняя, сильная)
-			

Повреждено огнём:

Вид пожара	Порода	Состояние корневых лап		Состояние корневой шейки		Подсушивание луба	
		процент повреждённых огнём корней	процент деревьев с данным повреждением	ожог корневой шейки по окружности (1/4; 2/4; 3/4; более 3/4)	процент деревьев с данным повреждением	по окружности (1/4; 2/4; 3/4; более 3/4)	процент деревьев с данным повреждением

Поражено болезнями:

Вид болезни	Порода	Встречаемость (% поражённых деревьев)	Степень поражения лесного насаждения (слабая, средняя, сильная)
-			

2.3. Выборке подлежит 16 % деревьев,

в том числе:

ослабленных 0 % (причины назначения) \_\_\_\_\_ ;

сильно ослабленных 0 % (причины назначения) \_\_\_\_\_ ;

усыхающих 0 % (причины назначения) \_\_\_\_\_ ;

свежего сухостоя 0 %,

в том числе: свежего ветровала 11 %;

свежего бурелома 5 %;

старого ветровала - %;

в том числе: старого бурелома - %;

старого сухостоя - %;

аварийных - %.

2.4. Полнота лесного насаждения после уборки деревьев, подлежащих рубке, составит 0,57.

Критическая полнота для данной категории лесных насаждений не лимитируется



**ЗАКЛЮЧЕНИЕ:** Бурелом, ветровал 2017 года прошедший по направлению с юго-востока на северо-запад повлѣк за собой сломы стволов деревьев на высоте от 2-х до 6-ти метров от шейки корня, а также вывал деревьев с обрывом корней более  $\frac{3}{4}$  по окружности ствола. Запас на выделе согласно лесоустройства 2017. года составляет 190 м<sup>3</sup>/га.

необходимо проведение выборочной санитарной рубки на площади 0,9 га.

С целью предотвращения негативных процессов или снижения ущерба от их воздействия назначено:

Участковое лесничество	Урочище (дача)	Квартал	Выдел	Площадь выдела, га	Вид мероприятия	Площадь мероприятия, га	Порода	Запас на выдел, куб. м	Крайние сроки проведения
Рубежницкое сельское		48	58	4,0	ВСП	0,9	Сосна	30	2018

Ведомость перечета деревьев, назначенных в рубку, и абрис лесного участка прилагаются (приложение 2 и 3 к Акту).

Меры по обеспечению возобновления:

Мероприятия, необходимые для предупреждения повреждения или поражения смежных насаждений: Не требуется.

Сведения для расчѣта степени повреждения:

год образования старого сухостоя \_\_\_\_\_ - \_\_\_\_\_ ;

основная причина повреждения древесины Ветровал, бурелом.

Дата проведения обследований 05.09.2017.

Исполнитель работ по проведению лесопатологического обследования:

Ф.И.О. Тукмачев В.П. Подпись 

Приложение 1  
к акту лесопатологического обследования  
**Ведомость лесных участков с выявленными несоответствиями таксационным описаниям**

Источник данных	Год проведения лесосурьейства	Номер квартала	Номер выдела	Площадь выдела, га	Целевое назначение лесов	Категория защитных лесов	Номер лесопатологического выдела	Площадь лесопатологического выдела, га	Таксационная характеристика										Заложено пробных площадей						
									состав	порода	возраст, лет	средняя высота, м	средний диаметр, см	тип леса	тип условий	местопроизрастания	полнота	бонитет	запас, куб. м/га	количество, шт.	общая площадь, га				
ТО	2017	48	58	4	Защит	Защитные полосы лесов распол. вдоль ж/д путей, фед. а/дорог, а/дорог в собств. Субъекта РФ. ОЗУ: Участки лесов вокруг сельских населенных пунктов и садовых товариществ	3	2,1	6С1Е3Б	С	80	21	26	МБ	В2	0,6	2	190							
Ф		48	58	4	Защит	Защитные полосы лесов распол. вдоль ж/д путей, фед. а/дорог, а/дорог в собств. Субъекта РФ. ОЗУ: Участки лесов вокруг сельских населенных пунктов и садовых товариществ	3	2,1	6С1Е3Б	С	80	21	26	МБ	В2	0,2	2	190							
ТО	2017	48	45	15,5	Защит	Защитные полосы лесов распол. вдоль ж/д путей, фед. а/дорог, а/дорог в собств. Субъекта РФ. ОЗУ: Участки лесов вокруг сельских населенных пунктов и садовых товариществ	1	10	5С4Е1Б	С	80	19	24	МБ	В2	0,6	2	180			1	1			
Ф		48	45	15,5	Защит	Защитные полосы лесов распол. вдоль ж/д путей, фед. а/дорог, а/дорог в собств. Субъекта РФ. ОЗУ: Участки лесов вокруг сельских населенных пунктов и садовых товариществ	1	10	5С4Е1Б	С	80	19	24	МБ	В2	0,4	2	180			1	1			
ТО	2017	48	46	1,7	Защит	Защитные полосы лесов распол. вдоль ж/д путей, фед. а/дорог, а/дорог в собств. Субъекта РФ. ОЗУ: Участки лесов вокруг сельских населенных пунктов и садовых товариществ	2	0,7	5С2Е3Б	С	80	21	28	МБ	В2	0,7	2	220							
Ф		48	46	1,7	Защит	Защитные полосы лесов распол. вдоль ж/д путей, фед. а/дорог, а/дорог в собств. Субъекта РФ. ОЗУ: Участки лесов вокруг сельских населенных пунктов и садовых товариществ	2	0,7	5С2Е3Б	С	80	21	28	МБ	В2	0,3	2	220							

ТО - таксационные описания

Ф - фактическая характеристика лесного насаждения

Исполнитель работ по проведению лесопатологического обследования:

Ф.И.О. \_\_\_\_\_ Тукмачев В.П.

Подпись



Результаты проведения лесопатологического обследования лесных насаждений за сентябрь 20 17 г.  
(месяц)

Субъект Российской Федерации Кировская область Лесничество (лесопарк) Парковое  
Участковое лесничество Рубежницкое сельское Урочище (лесная дача) Парковое  
ООО "УК Лесхоз" №37-133 от 10.01.2012г

Номер квартала	Номер выдела	Площадь выдела, га	Целевое назначение лесов	Категория защитных лесов	Номер лесопатологического выдела	Площадь лесопатологического выдела, га	Таксационная характеристика лесного насаждения										Распределение деревьев по категориям состояния, % от запаса										Признаки повреждения деревьев	Доля поврежденных деревьев, %	Причина ослабления, повреждения	Подлежит рубке, %	Назначенные мероприятия		
							состав	возраст	средняя высота, м	средний диаметр, см	тип леса	полнота	бонитет	запас, куб. м/га	число деревьев на пробе, шт.	без признаков ослабления	ослабленные	сильно ослабленные	выкашанные	свежий сухостой	старый сухостой	свежий ветровал	старый ветровал	свежий бурелом	старый бурелом	аварийные деревья					Примечание	вид	площадь, га
1	2	3	4	5	6	7	8	9	10	11	12	13	14	15	16	17	18	19	20	21	22	23	24	25	26	27	28	29	30	31	32	33	34
48	45	15.5	Защитные	Защитные полосы вдоль Ж/Д и А/Д. ОЗУ: Участки лесов вокруг сельских населенных пунктов и садовых товариществ	1	10	5С4Е1БС	С	80	19	24	2	0.4*	2	180*	330	63	0	0	1	0	1	20	0	15	0	0	слом стволов, обрыв корней	37	бурелом, ветровал 2017	37	ВСП	10
48	46	1.7	Защитные	Защитные полосы вдоль Ж/Д и А/Д. ОЗУ: Участки лесов вокруг сельских населенных пунктов и садовых товариществ	2	0.7	5С2Е3БС	С	80	21	28	2	0.3*	2	220	0	30	0	0	0	0	50	0	20	0	0	0	слом стволов, обрыв корней	70	бурелом, ветровал 2017	70	ВСП	0.7
48	58	4	Защитные	Защитные полосы вдоль Ж/Д и А/Д. ОЗУ: Участки лесов вокруг сельских населенных пунктов и садовых товариществ	3	0.9	6С1Е3БС	С	80	21	26	2	0.6	2	190	298	84	0	0	0	0	11	0	5	0	0	0	слом стволов, обрыв корней	16	бурелом, ветровал 2017	16	ВСП	0.9
48	58	4	Защитные	Защитные полосы вдоль Ж/Д и А/Д. ОЗУ: Участки лесов вокруг сельских населенных пунктов и садовых товариществ	4	2.1	6С1Е3БС	С	80	21	26	2	0.2	2	190	0	20	0	0	0	0	70	0	10	0	0	0	слом стволов, обрыв корней	80	бурелом, ветровал 2017	80	ВСП	2.1

Исполнитель по проведению работ: Тукмачев В.П.

Дата составления документа

05.09.17

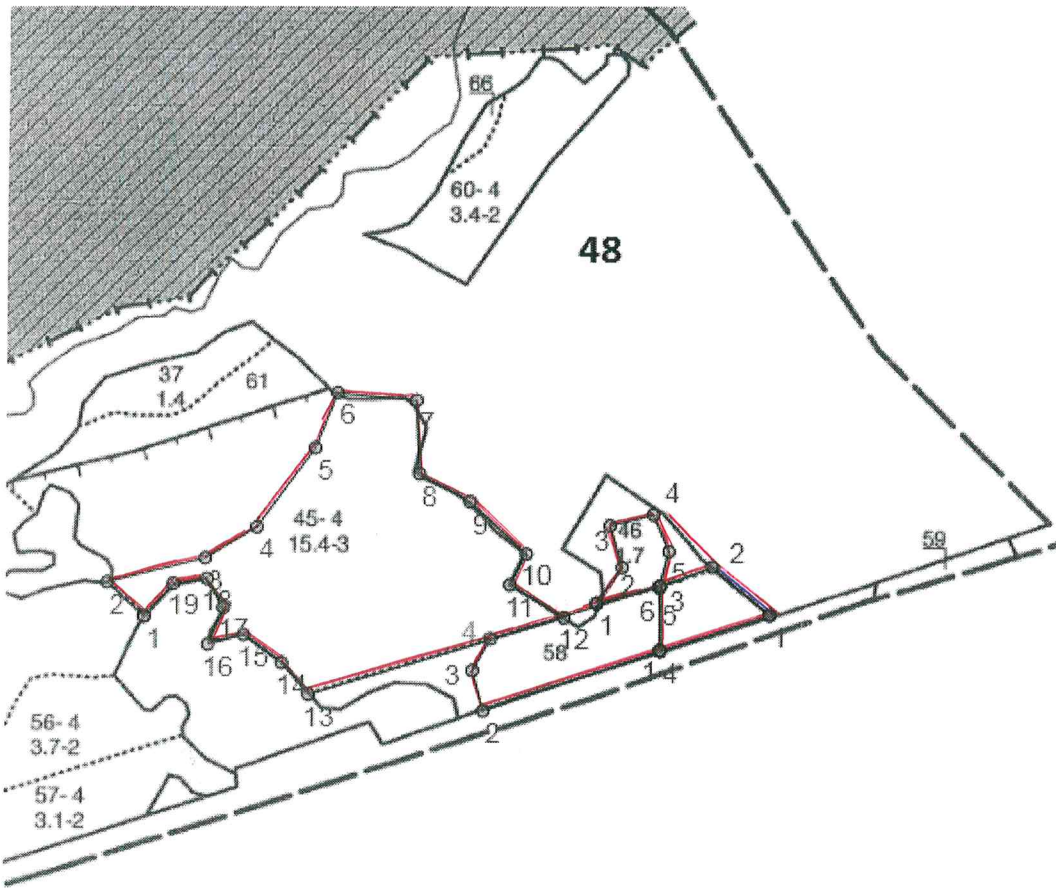
Телефон

89127380889

Абрис участка расстроенных и погибших насаждений, намечаемых в сплошную/выборочную/санитарную рубку в кв.48 выд. 45 на площади 10,0 га; кв.48 выд.46 на площади 0,7 га; кв.48 выд.58 на площади 3,0 га.

Паркового лесничества, Рубежницкого сельского участкового лесничества  
Участок находится в свободной от аренды/арендованной территории (нужное подчеркнуть)  
ООО «УК Лесхоз» Договор аренды № 37-133 от 10.01.2012г.

Масштаб 1:10000



Выдел 58:

№ выдела	Ленты (круговой площадки) перечета				
	№ ленты (площадки)	длина, м	ширина, м	радиус, м	площадь, га
58	-	-	-	-	0,9

Индекс	Длина отрезка	Направление отрезка	Позиция
1	96 м	310° истина	N58 37.601 E49 51.502
2	50 м	249° истина	N58 37.634 E49 51.425
3	97 м	187° истина	N58 37.625 E49 51.377
4	142 м	69° истина	N58 37.573 E49 51.364

Выдел 46

Индекс	Длина отрезка	Направление отрезка	Позиция
1	60 м	36° истина	N58 37.611 E49 51.273
2	53 м	3° истина	N58 37.638 E49 51.309
3	47 м	102° истина	N58 37.666 E49 51.312
4	39 м	153° истина	N58 37.660 E49 51.360
5	35 м	183° истина	N58 37.642 E49 51.378
6	103 м	257° истина	N58 37.623 E49 51.376

## Выдел 45:

№ выдела	Ленты (круговой площадки) перечета				
	№ ленты (площадки)	длина, м	ширина, м	радиус, м	площадь, га
45	1	100	100	-	1,0

Индекс	Длина отрезка	Направление отрезка	Позиция
1	93 м	335° истина	N58 37.573 E49 50.629
2	128 м	95° истина	N58 37.618 E49 50.589
3	69 м	56° истина	N58 37.613 E49 50.721
4	120 м	49° истина	N58 37.634 E49 50.780
5	131 м	25° истина	N58 37.676 E49 50.873
6	87 м	89° истина	N58 37.740 E49 50.931
7	87 м	189° истина	N58 37.741 E49 51.021
8	63 м	108° истина	N58 37.695 E49 51.007
9	98 м	128° истина	N58 37.684 E49 51.069
10	38 м	204° истина	N58 37.652 E49 51.150
11	100 м	122° истина	N58 37.634 E49 51.134
12	375 м	247° истина	N58 37.605 E49 51.223
13	39 м	313° истина	N58 37.526 E49 50.865
14	66 м	303° истина	N58 37.541 E49 50.836
15	48 м	257° истина	N58 37.560 E49 50.779
16	45 м	8° истина	N58 37.554 E49 50.730
17	50 м	335° истина	N58 37.579 E49 50.737
18	35 м	268° истина	N58 37.603 E49 50.715
19	72 м	222° истина	N58 37.602 E49 50.679

## Выдел 58:

Индекс	Длина отрезка	Направление отрезка	Позиция
1	248 м	253° истина	N58 37.567 E49 51.358
2	50 м	355° истина	N58 37.528 E49 51.112
3	68 м	33° истина	N58 37.555 E49 51.108
4	219 м	73° истина	N58 37.586 E49 51.147
5	96 м	184° истина	N58 37.620 E49 51.364

Условные обозначения:

 - участок, намечаемый в выборочную санитарную рубку.

Исполнитель работ по проведению лесопатологического обследования:

Ф.И.О. Тукмачев В.П. Подпись Дата составления документа 5.09.17 Телефон 9127380889

## ВРЕМЕННАЯ ПРОБНАЯ ПЛОЩАДЬ №\_1\_\_

Субъект РФ Кировская область Лесничество Парковое, Рубежницкое сельское участковое лесничество Арендованный участок ООО «УК Лесхоз»

Квартал 48 Выдел 58 Площадь 0,9 га

Номер очага \_\_\_\_\_ Размер пробной площади 0,9 га

Таксационная характеристика:

Тип леса МБВ2\_ Состав 6С1ЕЗБ Возраст 80 Бонитет 2

Полнота 0,6 Запас на га 190 Возобновление \_\_\_\_\_

Время и причина ослабления насаждения : Ветровал, бурелом 2017

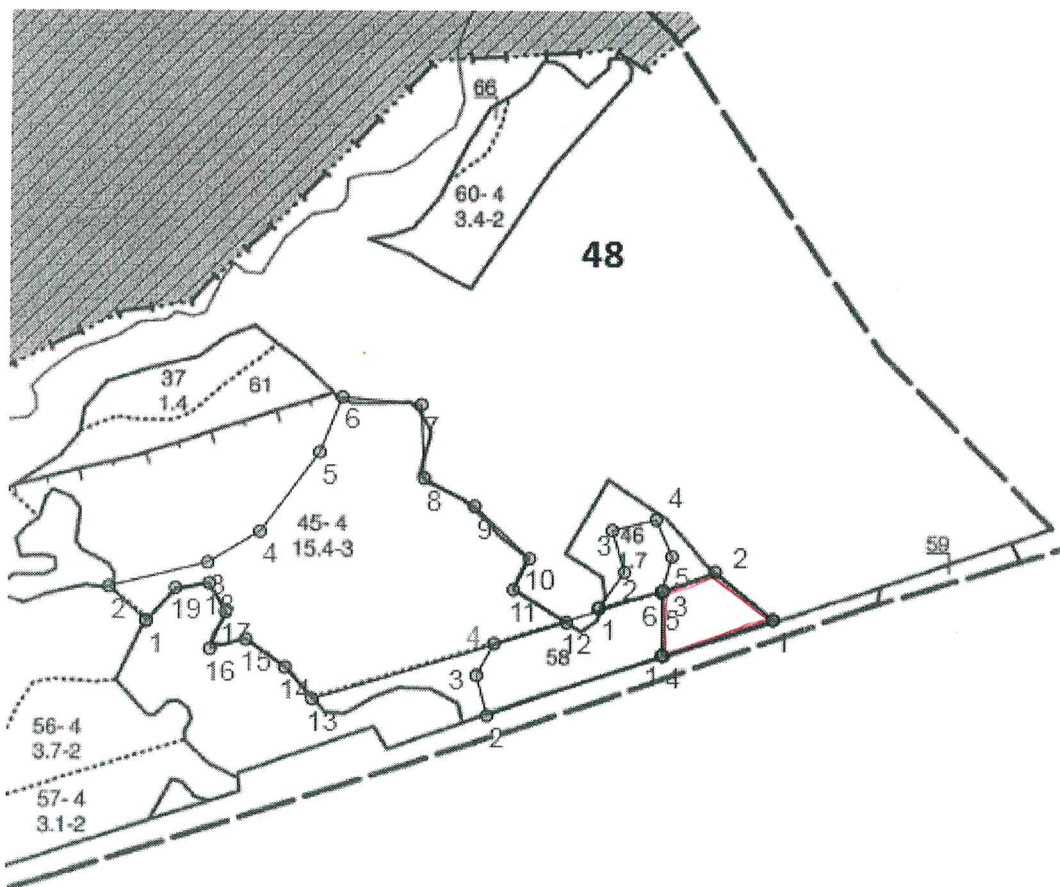
Тип очага: эпизодический, хронический (подчеркнуть)

Фаза развития очага: начальная, нарастания численности, собственно вспышка, кризис (подчеркнуть)

Состояние насаждения, намечаемые мероприятия

Средневзвешенная величина насаждения составляет 1,7- ослабленное, необходимо проведение выборочной санитарной рубки на площади 0,9 га.

Привязка:



 - пробная площадь

Дата 05.09.17

Должность инженер -лесопатолог

Подпись 

## ВЕДОМОСТЬ ПЕРЕЧЕТА ДЕРЕВЬЕВ

Порода: Сосна

Ступени толщины, см	Количество деревьев по категориям состояния, шт.																Всего деревьев по ступеням толщины	
	I	II	III	IV		V		VI			ветровал, бурелом			Аварийные деревья			шт.	в т. ч. подлежат рубке, %
				НЗ	З	НЗ	З	НЗ	З	О	НЗ	З	О	НЗ	З	О		
1	2	3	4	5	6	7	8	9	10	11	12	13	14	15	16	17	18	19
8																		
12																		
16	1										1							
20	12										3							
24	18																	
28	34										6							
32	49										3							
36 и более	26																	
Итого	140										13						153	

Порода: Ель

Ступени толщины, см	Количество деревьев по категориям состояния, шт.																Всего деревьев по ступеням толщины	
	I	II	III	IV		V		VI			ветровал, бурелом			Аварийные деревья			шт.	в т. ч. подлежат рубке, %
				НЗ	З	НЗ	З	НЗ	З	О	НЗ	З	О	НЗ	З	О		
1	2	3	4	5	6	7	8	9	10	11	12	13	14	15	16	17	18	19
8																		
12											8							
16	17										3							
20	16										7							
24	29										5							
28	20										9							
32	12										2							
36 и более	8																	
Итого	102										34						136	

Порода: Береза

Ступени толщины, см	Количество деревьев по категориям состояния, шт.																Всего деревьев по ступеням толщины	
	I	II	III	IV		V		VI			ветровал, бурелом			Аварийные деревья			шт.	в т. ч. подлежат рубке, %
				НЗ	З	НЗ	З	НЗ	З	О	НЗ	З	О	НЗ	З	О		
1	2	3	4	5	6	7	8	9	10	11	12	13	14	15	16	17	18	19
8																		
12																		
16																		
20	4										2							
24	2										2							
28																		
32																		
36 и более																		
Итого,	6										4						10	

ВРЕМЕННАЯ ПРОБНАЯ ПЛОЩАДЬ №\_1\_\_

Субъект РФ Кировская область Лесничество Парковое, Рубежницкое сельское участковое лесничество Арендванный участок ООО «УК Лесхоз»

Квартал 48 Выдел 45 Площадь 10 га

Номер очага \_\_\_\_\_ Размер пробной площади 1,0 га

Таксационная характеристика:

Тип леса МБВ2\_Состав 5С4Е1Б Возраст 80 Бонитет 2

Полнота 0,4 Запас на га 180 Возобновление \_\_\_\_\_

Время и причина ослабления насаждения : Ветровал, бурелом 2017

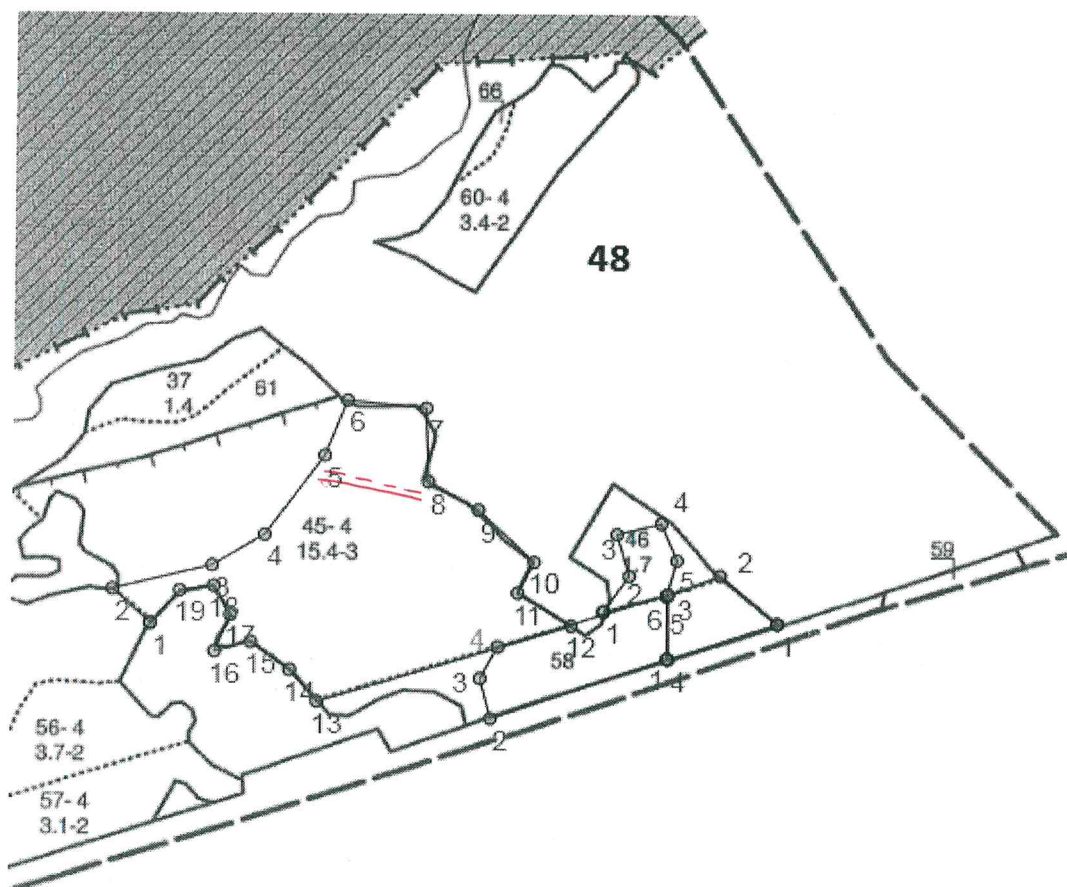
Тип очага: эпизодический, хронический (подчеркнуть)

Фаза развития очага: начальная, нарастания численности, собственно вспышка, кризис (подчеркнуть)

Состояние насаждения, намечаемые мероприятия

Средневзвешенная величина насаждения составляет 2,5- сильно ослабленное, необходимо проведение выборочной санитарной рубки на площади 10 га.

Привязка:



 - пробная площадь

Дата 05.09.17

Должность инженер -лесопатолог

Подпись \_\_\_\_\_ 





Утверждаю МинистрЛесного хозяйства

(должность)

С.В.Салин

(фамилия, имя, отчество)

(подпись)

М.П.



## Акт №

несоответствия данных государственного лесного реестра натурному обследованию

Г.Киров

(населенный пункт)

05..09.2017

(дата)

Тукмачев В.П.- инж.-лесопатолог КОГКУ «Кировлесцентр»

(Ф.И.О., должности и наименования организаций лиц, проводивших обследование)

Тупоногова Г.А. ведущий специалист –эксперт лесного отдела Паркового лесничества

провели натурное обследование лесного участка, в целях: определения лесопатологического и санитарного состояния лесного участка

При обследовании уточнены данные лесного реестра и установлено:

1. Участок расположен в лесах Паркового лесничества, в кварталах № 48 выделах 45,46,58Субъект Российской Федерации Кировская областьМуниципальный район Слободской1. Подразделение лесов по целевому назначению Защитные2. Категория защитных лесов Лесопарковые зоны3. Общая площадь участка 12,8 га,

в том числе:

лесных земель 12,8 гаиз них: покрытых лесной растительностью 12,8 га

не покрытых лесом \_\_\_\_\_ га

в том числе несомкнувшихся лесных культур \_\_\_\_\_ га

нелесных земель \_\_\_\_\_ га

из них: пашни \_\_\_\_\_ га

сенокосов \_\_\_\_\_ га

пастбищ \_\_\_\_\_ га

вод \_\_\_\_\_ га

прочих земель \_\_\_\_\_ га.

## 4. Таксационное описание по материалам государственного лесного реестра:

Наименование лесничества	№ квартала	№ выдела	Площадь, га	Состав насаждения	Класс возраста ----- возраст, лет	Бонитет	Полнота	Общий запас древесины, куб. м
Рубежницкое сельское	48	58	4	6С1ЕЗБ	4/80	2	0,6	190
	48	45	15,5	5С4Е1Б	4/80	2	0,6	180
	48	46	1,7	5С2ЕЗБ	4/80	2	0,7	220
Итого			21,2					

## 5. Таксационное описание по результатам обследования

Наименование лесничества	№ квартала	№ выдела	Площадь, га	Состав насаждения	Класс возраста ----- возраст, лет	Бонитет	Полнота	Общий запас древесины, куб. м
Рубежницкое сельское	48	58	2,1	6С1ЕЗБ	4/80	2	0,2	190
	48	45	10	5С4Е1Б	4/80	2	0,4	180
	48	46	0,7	5С2ЕЗБ	4/80	2	0,3	220
Итого			12,8					

6. Участок \_\_\_\_\_ имеет \_\_\_\_\_ особо защитное значение, выражающееся в \_\_\_\_\_  
(имеет или не имеет)

следующем:

ОЗУ: Участки лесов вокруг сельских населенных пунктов и садовых товариществ

7. Лесохозяйственные особенности участка - \_\_\_\_\_

8. При составлении акта сделаны следующие замечания и предложения

Лица, проводившие обследование:

Тукмачев В.П.

(Ф.И.О., подпись)

Тупоногова Г.А.

(Ф.И.О., подпись)

Неотъемлемой частью настоящего акта является чертеж лесного участка

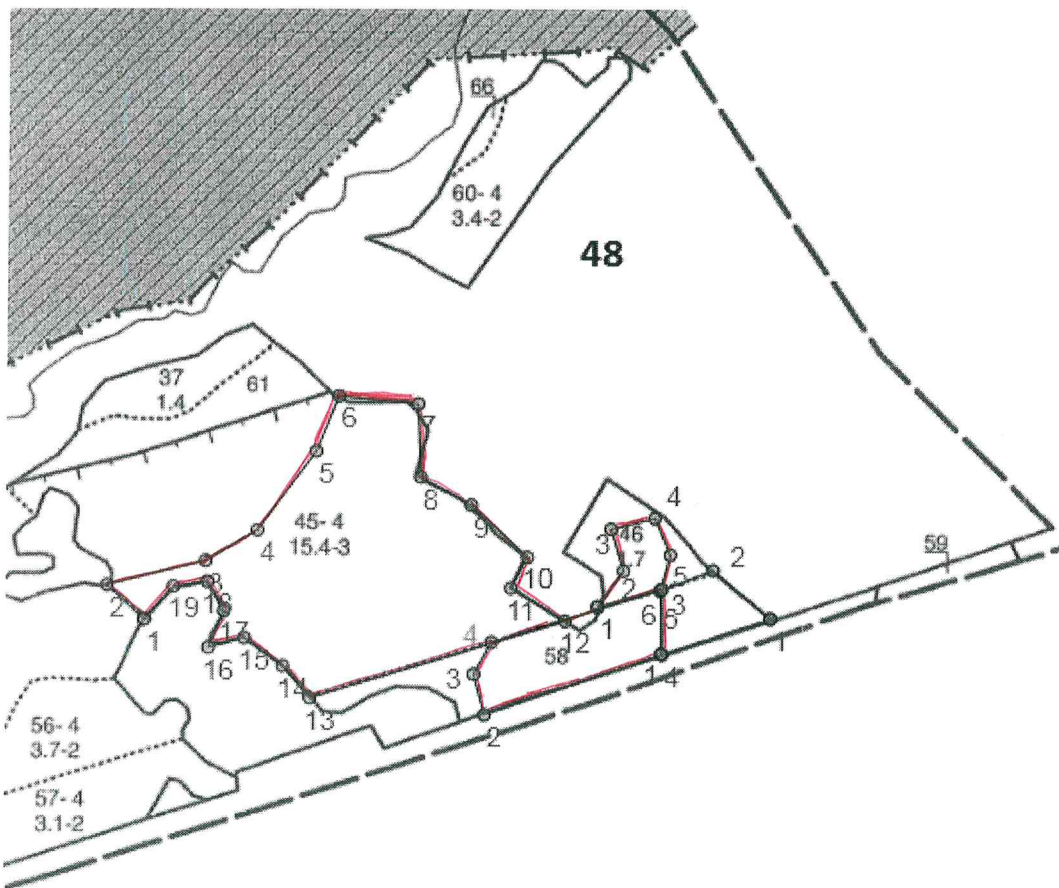
Приложение  
к акту несоответствия  
данных государственного  
лесного реестра  
натурному обследованию  
от 05.09.2017 № \_\_\_\_\_

Чертеж лесного участка  
(по данным инструментальной съемки границ)

Масштаб: 1:10000

Данные инструментальной  
съемки границ участка

Площадь участка –  
12,8 га



Выдел 46

Индекс	Длина отрезка	Направление отрезка	Позиция
1	60 м	36° истина	N58 37.611 E49 51.273
2	53 м	3° истина	N58 37.638 E49 51.309
3	47 м	102° истина	N58 37.666 E49 51.312
4	39 м	153° истина	N58 37.660 E49 51.360
5	35 м	183° истина	N58 37.642 E49 51.378
6	103 м	257° истина	N58 37.623 E49 51.376

Выдел 45:

Индекс	Длина отрезка	Направление отрезка	Позиция
1	93 м	335° истина	N58 37.573 E49 50.629
2	128 м	95° истина	N58 37.618 E49 50.589
3	69 м	56° истина	N58 37.613 E49 50.721
4	120 м	49° истина	N58 37.634 E49 50.780
5	131 м	25° истина	N58 37.676 E49 50.873
6	87 м	89° истина	N58 37.740 E49 50.931
7	87 м	189° истина	N58 37.741 E49 51.021
8	63 м	108° истина	N58 37.695 E49 51.007
9	98 м	128° истина	N58 37.684 E49 51.069
10	38 м	204° истина	N58 37.652 E49 51.150
11	100 м	122° истина	N58 37.634 E49 51.134
12	375 м	247° истина	N58 37.605 E49 51.223
13	39 м	313° истина	N58 37.526 E49 50.865
14	66 м	303° истина	N58 37.541 E49 50.836
15	48 м	257° истина	N58 37.560 E49 50.779
16	45 м	8° истина	N58 37.554 E49 50.730
17	50 м	335° истина	N58 37.579 E49 50.737
18	35 м	268° истина	N58 37.603 E49 50.715
19	72 м	222° истина	N58 37.602 E49 50.679

## Выдел 58:

Индекс	Длина отрезка	Направление отрезка	Позиция
1	248 м	253° истина	N58 37.567 E49 51.358
2	50 м	355° истина	N58 37.528 E49 51.112
3	68 м	33° истина	N58 37.555 E49 51.108
4	219 м	73° истина	N58 37.586 E49 51.147
5	96 м	184° истина	N58 37.620 E49 51.364

Тукмачев В.П.

(Ф.И.О., подпись)

Тупоногова Г.А.

(Ф.И.О., подпись)

1	2	3	4	5	6	7	8	9	10	11	12	13	14	15	16	17	18	19	20	21	22	23	24
41	4.4	6С2Е2С+Е	1	22	6С	105	23	30	6	5	3	МБ	0.7	240	1056	634	1	44					
					2Е	23	28					В2				211	1						
					2С	50	16	18								211	1						
					Е																		

42 0.7 8С2Е+Б 1 11 8С 25 11 10 2 2 1 РТ 0.8 130 91 73 18

подрост: 10Е; (30); 3 м; 2 тыс.шт/га подлесок: Р МЖ ШП Редкий  
 озу: Участки лесов вокруг сельских населенных пунктов и садовых товариществ  
 Особенности: Состав неоднородный, Полнота неравномерная

43 0.6 5С3Е1С1Е+Б 1 20 5С 70 19 24 4 4 2 МБ 0.6 180 108 54 1 6

подлесок: Р МЖ Редкий  
 озу: Участки лесов вокруг сельских населенных пунктов и садовых товариществ

3Е 19 22 В2  
 1С 100 23 30  
 1Е 22 26  
 Б

44 7.2 3С3Е4Б 1 19 3С 70 19 24 4 4 2 К 0.8 230 1656 497 2 72

подрост: 10Е; (35); 3 м; 1 тыс.шт/га  
 озу: Участки лесов вокруг сельских населенных пунктов и садовых товариществ

3Е 18 22 С3  
 4Б 19 20

45 15.5 5С4Е1Б 1 19 5С 80 19 24 4 3 3 МБ 0.6 180 2790 1395 1

подлесок: Р МЖ ШП Редкий  
 озу: Участки лесов вокруг сельских населенных пунктов и садовых товариществ

4Е 19 20 В2  
 1Б 22 26 279 2

46 1.7 5С2Е3Б+Е 1 20 5С 80 21 28 4 4 2 МБ 0.7 220 374 187 2 17

подрост: 10Е; (30); 3 м; 2 тыс.шт/га подлесок: ШП МЖ Редкий  
 озу: Участки лесов вокруг сельских населенных пунктов и садовых товариществ

2Е 20 24 В2  
 3Б 20 22 75 2  
 Е 112 3

подрост: 10Е; (30); 3 м; 1.5 тыс.шт/га подлесок: МЖ Р Редкий  
 озу: Участки лесов вокруг сельских населенных пунктов и садовых товариществ  
 Особенности: Состав неоднородный, Полнота неравномерная

Участковое лесничество: Рубяжское сельское

№ выдела	Площадь	Состав, подрост, подлесок, покров, почва, рельеф, особенности выдела. Отметка о порослевом происх. Наименование катергорий незалес. земель. Хар. лесных культур. Категория оценщика	Яротау	Высота	Элемент леса	Возраст	Высота от аста	Диаметр	Класс	Группа	Бонитет	Тип леса	Полнота	Запас сырья				Запас на выделе, кбм			Класс	Хозяйственные мероприятия		
														на I га	общий на выдел	в т.ч. по состав. породам	кбм	сухостоя (старого)	единач. дер	Захламленность				
																				общий на выдел			кбм	общая
1	2	3	4	5	6	7	8	9	10	11	12	13	14	15	16	17	18	19	20	21	22	23	24	
58	4	6С1Е3Б+Е	1	20	6С	80	21	26	4	4	2	МБ	0.6	190	760	456	2							
			1	Е	20	24						В2			76	2								
			3	Б	18	20									228	3								
		Е																						
59	0.5	7Б3ОС+Е	1	18	7Б	55	18	22	6	4	3	РТ	0.7	140	70	49	2							
					3	ОС	18	24				С2				21	3							
					Е																			
62	1.2	8С2Е+Б	1	19	8С	80	19	26	4	3	3	РТ	0.5	140	168	134	1							
					2	Е	18	24				С2				34	1							
					Б																			
70	0.5	Линия электропередач																						
Итого:	72																							

подрост: 10Е; (30); 3 м; 1.5 тыс.шт/га подлесок: МЖ Редкий

осу: Участки лесов вокруг сельских населенных пунктов и садовых товариществ

Выполненныехоз. мероприятия: Проходная рубка, 2016

Особенности: Полнота неравномерная, Размещение подроста групп.

подрост: 10Е; (10); 1 м; 1 тыс.шт/га подлесок: Р Редкий

осу: Участки лесов вокруг сельских населенных пунктов и садовых товариществ

подрост: 10Е; (15); 1 м; 1 тыс.шт/га подлесок: Р МЖ Редкий

осу: Участки лесов вокруг сельских населенных пунктов и садовых товариществ

Особенности: Состав неоднородный. Размещение подроста групп.

осу: Участки лесов вокруг сельских населенных пунктов и садовых товариществ

Земли линейного протяжения; ширина - 20 м, протяженность - 0.3 км

12968 12968 222 194

Б 2798

ОС 194

Е 3601

ОЛС 56

ИВД 3

С 6306

П 10