

Утверждаю:

Министр лесного
хозяйства Кировской области

 С.В.Салин

« 26 » февраля 2017 г.

АКТ
лесопатологического обследования № 41
лесных насаждений в Вятско-Полянское лесничество
Министерства л/х Кировской области

Способ лесопатологического обследования: 1. Визуальный

2. Инструментальный

Место проведения

Участковое лесничество	Урочище (дача)	Квартал (кварталы)	Выдел (выделы)	Площадь га
Вятско-Полянское сел.		15	10	13,0

Лесопатологическое обследование проведено на общей площади 13,0 га

1.

2. **Инструментальное лесопатологическое обследование лесного участка в квартале 15, выдел 10**

2.1. На площади 13,0 га фактическая таксационная характеристика лесных насаждений соответствует (не соответствует) таксационному описанию (нужное подчеркнуть). Причины несоответствия: полнота 0,8

2.2. Ведомость лесных участков с выявленными несоответствиями таксационным описаниям приведена в приложении 1 к Акту

2.2. Состояние насаждений: **с нарушенной устойчивостью**

+

с утраченной устойчивостью

Причины повреждения:

Основная причина ослабления: короед-стенограф

Дополнительные причины ослабления: усыхание деревьев сосны поврежденных раком-серянкой более 2/3 окружности ствола.

Описание повреждений насаждений:

Основные признаки ослабления: наличие старых сухостойных деревьев сосны отработанных короедом-стенографом.

Дополнительные признаки ослабления: наличие усыхающих деревьев сосны поврежденных раком-серянкой.

В том числе:

заселено (отработано) стволовыми вредителями

Вид вредителя	Порода	Встречаемость, %		Степень заселения лесного насаждения (слабая, средняя, сильная)
		заселённых деревьев	отработанных деревьев	
короед-стенограф	С		4	слабая

повреждено огнем

Порода	Вид пожара	Состояние корневых лап		Состояние корневой шейки		Подсушивание луба	
		% поврежденных огнём корней	% деревьев с данным повреждением	ожог корневой шейки по окружности (1/4; 2/4; 3/4; более 3/4)	% деревьев с данным повреждением	по окружности (1/4; 2/4; 3/4; более 3/4)	% деревьев с данным повреждением

заражено болезнями

Вид	Порода	Встречаемость (% заражённых деревьев)	Степень поражения лесного насаждения (слабая, средняя, сильная)
рак-серянка	С	4	слабая

Выборке подлежит, % деревьев от общего запаса насаждения:

	здоровые	ослабленные	сильно ослабленные	усыхающие	свежий сухостой	старый сухостой	свежий ветровал	старый ветровал	свежий бурелом	старый бурелом	аварийные деревья	выборке подлежит, %
кв 15 выд 10пл 13,0				3,7	0	3,7	0,4	0	0	0	0	7,8

Полнота лесного насаждения после уборки деревьев, подлежащих рубке, составит **0.7**;

Критическая полнота для данной категории лесных насаждений составляет: **0.3**

ЗАКЛЮЧЕНИЕ

С целью предотвращения негативных процессов или ущерба от их воздействия назначено: *рекомендуется произвести санитарно-оздоровительные мероприятия в виде выборочной санитарной рубки, т.к. снижение полноты после удаления деревьев, подлежащих рубке не снизит полноту ниже критической.* Выбираемый запас по состоянию-263 м3, с волоков-125 м3.(площадь волоков 4% от площади выдела)

Участковое лесничество	Урочище (дача)	Квартал	Выдел	Площадь выдела, га	Вид мероприятия	Площадь мероприятия, га	Запас на выдел, подлежащий рубке, кбм.	Крайние сроки проведения
Вятско-Полянское		15	10	13,0	ВСР	13,0	388	2018 г.

Меры по обеспечению возобновления:

Мероприятия, необходимые для предупреждения заражения или повреждения смежных насаждений: *своевременная вывозка заготовленной древесины, очистка лесосек путём сбора порубочных остатков в кучи с последующим сжиганием в пожаробезопасный период.*

Сведения для расчёта степени повреждения:


год образования старого сухостоя –2014 ;

основная причина повреждения древесины: *короед-стенограф*

Дата проведения обследования: 16.11. 2017 года.

Исполнители работ по проведению лесопатологического обследования:

Инженер-лесопатолог КОГКУ "Кировлесцентр" Суханов С.М. 

лесничий Вятско-Полянского сел. уч. л-ва Венгер И.В. 

Приложение 1
к акту лесопатологического обследования

Ведомость
лесных участков с выявленными несоответствиями
таксационным описаниям

Источники данных	Год проведения обследования	Номер квартала	Номер выдела	Площадь выдела, га	Целевое назначение лесов	Категория защитных лесов	Номер лесопатологического выдела	Площадь лесопатологического выдела, га	Таксационная характеристика										Заложено пробных площадей		
									сос тав	по ро да	возр аст, лет	средн яя высот а, м	средн ий диаме тр, см	тип леса	тип услов ий место произ раста ния	полн ота	бони тет	запас , куб. м/га	колич ество , шт.	общая площ адь, га	
ТО	2011	15	10	13,0	эксплуатационные		1	13,0	10	С	65	23	24	МБ	В2	0,7	1	260	1	1,0	
Ф	2011	15	10	13,0	эксплуатационные		1	13,0	10	С	65	23	24	МБ	В2	0,8	1	260			

Примечание:

ТО - таксационные описания

Ф - фактическая характеристика лесного насаждения

Исполнитель работ по проведению лесопатологического обследования:

Ф.И.О. Суханов С.М.

Подпись



Ведомость перечета деревьев, назначенных в рубку

ВРЕМЕННАЯ ПРОБНАЯ ПЛОЩАДЬ №

Субъект Российской Федерации Кировская обл.Лесничество (лесопарк) Вятско-Полянское сел. . Квартал 15 . Выдел 10 .Площадь 13,0 га, _____ .Номер очага вредных организмов _____ . Размер пробной площади 1,0 га.

Таксационная характеристика:

тип леса МБВ2 ; состав 10С ; возраст 65 ; бонитет 1 ;полнота 0,7 ; запас на га 260 ; возобновление нет подроста .

Время и причина ослабления лесного насаждения:

имеются старые сухостойные деревья сосны отработанные короедом-стенографом, деревья сосны имеющие рак-серянку более 2/3 окружности ствола, поврежденные деревья расположены неравномерно по площади одиночно.

Тип очага вредных организмов: эпизодический, хронический (подчеркнуть).

Фаза развития очага вредных организмов: начальная, нарастания численности, собственно вспышка, кризис (подчеркнуть).

Состояние лесного насаждения, намечаемые мероприятия:

насаждение с различной степенью усыхания, санитарно-оздоровительные мероприятия назначаются ВСР.

Исполнитель работ по проведению лесопатологического обследования:

Ф.И.О. Суханов С.М. Подпись Дата составления документа 28.11.2017 г. Телефон _____

Порода: береза

Ступени толщины см	Количество деревьев по категориям состояния, шт.																					Всего деревьев по ступеням толщины					
	I	II	III	IV		V		Va свежий ветровал			Vб свежий бурелом			VI старый сухостой			VIa старый ветровал			VIб старый бурелом			VII аварийные деревья			шт.	в том числе подлежат рубке, %
				НЗ	З	НЗ	З	НЗ	З	О	НЗ	З	О	НЗ	З	О	НЗ	З	О	НЗ	З	О	НЗ	З	О		
1	2	3	4	5	6	7	8	9	10	11	12	13	14	15	16	17	15	16	17	15	16	17	15	16	17	18	19
12																											
16																											
20																											
24	2																										
28	6																										
32	3																										
36	2																										
40																											
44																											
48																											
52																											
56																											
итого, шт	13																									13	
Итого, %	100																									100	0

Примечание: НЗ - незаселенное, З - заселенное, О - отработанное вредителями.

Порода: осина

Ступени толщины см	Количество деревьев по категориям состояния, шт.																					Всего деревьев по ступеням толщины					
	I	II	III	IV		V		Va свежий ветровал			Vб свежий бурелом			VI старый сухостой			VIa старый ветровал			VIб старый бурелом			VII аварийные деревья			шт.	в том числе подлежат рубке, %
				НЗ	З	НЗ	З	НЗ	З	О	НЗ	З	О	НЗ	З	О	НЗ	З	О	НЗ	З	О	НЗ	З	О		
1	2	3	4	5	6	7	8	9	10	11	12	13	14	15	16	17	15	16	17	15	16	17	15	16	17	18	19
12																											
16																											
20																											
24																											
28																											
32																											
36																											
40																											
44																											
48																											
52																											
56																											
итого, шт																											
Итого, %																											

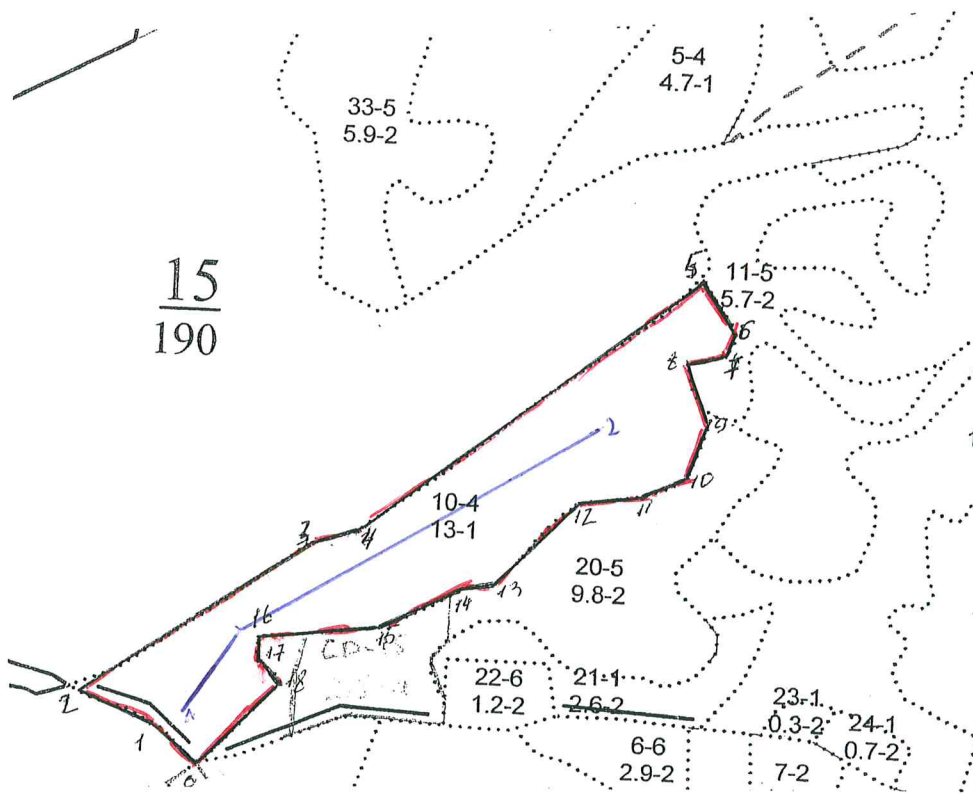
РЛ-15/10

Абрис расстроенных и погибших насаждений, намечаемых в сплошную/выборочную санитарную рубку/_(нужное подчеркнуть)

в кв. 15 выд. 10 на площади 13,0 га Вятско-Полянского лесничества Вятско-Полянского сел. участкового лесничества Участок находится в свободной от аренды/арендованной территории (нужное подчеркнуть) _ наименование арендатора, № и дата договора аренды)

Масштаб 1:10 000

номер точек	румбы	Длина линий м
0-1	СЗ:72	90
1-2	СЗ:88	100
2-3	СВ:38	370
3-4	СВ:51	70
4-5	СВ:31	550
5-6	ЮВ:56	70
6-7	ЮЗ:1	30
7-8	ЮЗ:55	50
8-9	ЮВ:43	80
9-10	ЮВ:4	80
10-11	ЮЗ:48	70
11-12	ЮЗ:62	80
12-13	ЮЗ:21	150
13-14	ЮЗ:56	50
14-15	ЮЗ:40	120
15-16	ЮЗ:60	160
16-17	ЮВ:23	40
17-18	ЮВ:64	40
18-0	ЮЗ:24	150



Подготовил: Р.Д. Венгер И.В.

Условные обозначения:

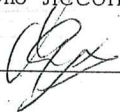
участок, намечаемый в сплошную санитарную рубку/выборочную санитарную рубку

№ выдела	Ленты перечета				
	№ ленты (площадки)	длина, м	ширина, м	радиус, м	площадь, га
10	1	600	10		0,6

Номера точек	Координаты	Румбы линий	Длина, м
0	5610237/05108132	СЗ-72	90
1		СЗ-88	100
2	5619279/05107961	СВ-38	370
3		СВ-51	70
4		СВ-31	550
5	5619590/05108732	ЮВ-56	70
6		ЮЗ-1	30
7		ЮЗ-55	50
8		ЮВ-43	80
9	5619540/05108800	ЮВ-4	80
10		ЮЗ-48	70
11		ЮЗ-62	80
12		ЮЗ-21	150
13		ЮЗ-56	50
14		ЮЗ-40	120
15		ЮЗ-60	160
16		ЮВ-23	40
17		ЮВ-64	40
18		ЮЗ-24	150

Исполнитель работ по проведению лесопатологического исследования:

ФИО _ Суханов С.М. _ Подпись _____



Дата составления документа _ 28.11.2017 г. _ Телефон _____

Л/у 2014г.

Участковое лесничество: Вятскополянское сельское СХК "Заря" Категория зашитности: Экономатационные леса **Квартал 15**

№ выдела	Площадь	Состав, подрост, подлесок, покров, почва, рельеф, особенности выдела, Отметка о по- рослевом проих. На- именованне категорий незалес. земель, Хар. лесных культур, Ката- стровая оценка.	Я	Высота	Элемент леса	Возраст	Высота	Диаметр	Класс	Группа	Бонитет	Тип леса	Поднога	Запас еврораст. леса, км		Запас на выделе, км				Хозяйственный			
														на I	на II	сухо-стой (ста-рого)	редин-нич. дер	Захламлен-ность	общий на выдел		в т.ч. по со-став. поро-дам	Класс	
1	2	3	4	5	6	7	8	9	10	11	12	13	14	15	16	17	18	19	20	21	22	23	
9	18.6	10С+Б+ОС	1	23	10С	65	23	24	4	5	1	МБ	0.8	300	5580	5580	2						

Б

ОС

1 23 10С

65 23 24 4 5 1

МБ

0.8

260 3380 3380 1

Б

ОС

1 20 8Б

50 19 16 5 3 2

ЖП

0.8

190 1083

866 3

Б

ОС

1 26 10С

115 26 36 6 6 2

МБ

0.4

170 1836 1836 3

Б

ОС

подрост: 10Е; (10); 1.5 м; 3.5 тыс.шт/га

1 25 7С

100 25 36 5 6 2

МБ

0.6

240 3744 2621 2

Б

ОС

2 Б

60 25 36

749 2

1 ОС

25 40

374 3

подрост: 10Е; (10); 1.5 м; 3.5 тыс.шт/га

1 4 5 Б

15 4 6 2 2 5

МБ

0.6

10 8 4 3

Б

ОС

1 ОС

1 ЛП

3 С

Е

4 Б

15 4 6 2 2 5

ЖП

0.7

10 8 3 3

3 ОС

2 ЛП

1 С

Е

Сплошное рубле-
Сохранение