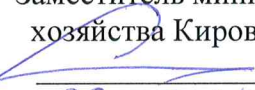


Утверждаю:
Заместитель министра лесного
хозяйства Кировской области
 С.В.Салин
« 22 » февраля 2018г.

Акт
лесопатологического обследования № 38

лесных насаждений Паркового лесничества (лесопарка)
министерства лесного хозяйства Кировской области
(субъект Российской Федерации)

Способ лесопатологического обследования: 1. Визуальный
2. Инструментальный

Место проведения

Участковое лесничество	Урочище (дача)	Квартал (кварталы)	Выдел (выделы)	Площадь, га
Рубежницкое сел.		53	4	0,9

Лесопатологическое обследование проведено на общей площади 0,9 га.

3. Инструментальное обследование аварийных деревьев. * кв 53 в 4

3.1. Координаты расположения аварийного дерева: 5836048/04949026

3.2. Структурные изъяны, характеризующие аварийность дерева: старый сухостой

3.3. Порода Е, диаметр, см 24,
высота, м 21, возраст, лет 50.

ЗАКЛЮЧЕНИЕ

С целью предотвращения негативных процессов или снижения ущерба от их воздействия:

Вид мероприятия	Запас дерева, куб. м	Порода	Сроки проведения
УАД	0,46	Е	2017 г

3.1. Координаты расположения аварийного дерева: 5836049/04949035

3.2. Структурные изъяны, характеризующие аварийность дерева: свежий бурелом

3.3. Порода Е, диаметр, см 32,
высота, м 25, возраст, лет 80.

ЗАКЛЮЧЕНИЕ

С целью предотвращения негативных процессов или снижения ущерба от их воздействия:

Вид мероприятия	Запас дерева, куб. м	Порода	Сроки проведения
УАД	0,94	Е	2017 г

3.1. Координаты расположения аварийного дерева: 5836049/04949035

3.2. Структурные изъяны, характеризующие аварийность дерева: свежий бурелом

3.3. Порода Е, диаметр, см 36,
высота, м 26, возраст, лет 80.

ЗАКЛЮЧЕНИЕ

С целью предотвращения негативных процессов или снижения ущерба от их воздействия:

Вид мероприятия	Запас дерева, куб. м	Порода	Сроки проведения
УАД	1,25	Е	2017 г

3.1. Координаты расположения аварийного дерева: 5836049/04949035

3.2. Структурные изъяны, характеризующие аварийность дерева: свежий ветровал

3.3. Порода Е, диаметр, см 28,
высота, м 23, возраст, лет 60.

ЗАКЛЮЧЕНИЕ

С целью предотвращения негативных процессов или снижения ущерба от их воздействия:

Вид мероприятия	Запас дерева, куб. м	Порода	Сроки проведения
УАД	0,68	Е	2017 г

3.1. Координаты расположения аварийного дерева: 5836043/04949047

3.2. Структурные изъяны, характеризующие аварийность дерева: старый сухостой

3.3. Порода Е, диаметр, см 20,
высота, м 19, возраст, лет 40.

ЗАКЛЮЧЕНИЕ

С целью предотвращения негативных процессов или снижения ущерба от их воздействия:

Вид мероприятия	Запас дерева, куб. м	Порода	Сроки проведения
УАД	0,29	Е	2017 г

3.1. Координаты расположения аварийного дерева: 5836042/04949041

3.2. Структурные изъяны, характеризующие аварийность дерева: старый сухостой

3.3. Порода Е, диаметр, см 20,
высота, м 19, возраст, лет 40.

ЗАКЛЮЧЕНИЕ

С целью предотвращения негативных процессов или снижения ущерба от их воздействия:

Вид мероприятия	Запас дерева, куб. м	Порода	Сроки проведения
УАД	0,29	Е	2017 г

3.1. Координаты расположения аварийного дерева: 5836042/04949041

3.2. Структурные изъяны, характеризующие аварийность дерева: свежий бурелом

3.3. Порода Е, диаметр, см 24,
высота, м 21, возраст, лет 40.

ЗАКЛЮЧЕНИЕ

С целью предотвращения негативных процессов или снижения ущерба от их воздействия:

Вид мероприятия	Запас дерева, куб. м	Порода	Сроки проведения
УАД	0,46	Е	2017 г

3.1. Координаты расположения аварийного дерева: 5836042/04949041

3.2. Структурные изъяны, характеризующие аварийность дерева: старый сухостой

3.3. Порода Е, диаметр, см 36,
высота, м 26, возраст, лет 80.

ЗАКЛЮЧЕНИЕ

С целью предотвращения негативных процессов или снижения ущерба от их воздействия:

Вид мероприятия	Запас дерева, куб. м	Порода	Сроки проведения
УАД	1,25	Е	2017 г

3.1. Координаты расположения аварийного дерева: 5836038/04949073

3.2. Структурные изъяны, характеризующие аварийность дерева: свежий ветровал

3.3. Порода Е, диаметр, см 20,
высота, м 19, возраст, лет 40.

ЗАКЛЮЧЕНИЕ

С целью предотвращения негативных процессов или снижения ущерба от их воздействия:

Вид мероприятия	Запас дерева, куб. м	Порода	Сроки проведения
УАД	0,29	Е	2017 г

3.1. Координаты расположения аварийного дерева: 5836038/04949073

3.2. Структурные изъяны, характеризующие аварийность дерева: свежий ветровал

3.3. Порода Е, диаметр, см 24,
высота, м 21, возраст, лет 40.

ЗАКЛЮЧЕНИЕ

С целью предотвращения негативных процессов или снижения ущерба от их воздействия:

Вид мероприятия	Запас дерева, куб. м	Порода	Сроки проведения
УАД	0,46	Е	2017 г

3.1. Координаты расположения аварийного дерева: 5836038/04949073

3.2. Структурные изъяны, характеризующие аварийность дерева: свежий ветровал

3.3. Порода Е, диаметр, см 24,
высота, м 21, возраст, лет 40.

ЗАКЛЮЧЕНИЕ

С целью предотвращения негативных процессов или снижения ущерба от их воздействия:

Вид мероприятия	Запас дерева, куб. м	Порода	Сроки проведения
УАД	0,46	Е	2017 г

3.1. Координаты расположения аварийного дерева: 5836042/04949086

3.2. Структурные изъяны, характеризующие аварийность дерева: свежий ветровал

3.3. Порода Е, диаметр, см 20,
высота, м 19, возраст, лет 40.

ЗАКЛЮЧЕНИЕ

С целью предотвращения негативных процессов или снижения ущерба от их воздействия:

Вид мероприятия	Запас дерева, куб. м	Порода	Сроки проведения
УАД	0,29	Е	2017 г

3.1. Координаты расположения аварийного дерева: 5836042/04949086

3.2. Структурные изъяны, характеризующие аварийность дерева: зависшее наклон более 10 градусов

3.3. Порода Е, диаметр, см 28,
высота, м 23, возраст, лет 40.

ЗАКЛЮЧЕНИЕ

С целью предотвращения негативных процессов или снижения ущерба от их воздействия:

Вид мероприятия	Запас дерева, куб. м	Порода	Сроки проведения
УАД	0,68	Е	2017 г

3.1. Координаты расположения аварийного дерева: 5836030/04949074

3.2. Структурные изъяны, характеризующие аварийность дерева: свежий ветровал

3.3. Порода Е, диаметр, см 16,
высота, м 16, возраст, лет 20.

ЗАКЛЮЧЕНИЕ

С целью предотвращения негативных процессов или снижения ущерба от их воздействия:

Вид мероприятия	Запас дерева, куб. м	Порода	Сроки проведения
УАД	0,16	Е	2017 г

3.1. Координаты расположения аварийного дерева: 5836030/04949074

3.2. Структурные изъяны, характеризующие аварийность дерева: свежий ветровал

3.3. Порода Е, диаметр, см 12,
высота, м 13, возраст, лет 20.

ЗАКЛЮЧЕНИЕ

С целью предотвращения негативных процессов или снижения ущерба от их воздействия:

Вид мероприятия	Запас дерева, куб. м	Порода	Сроки проведения
УАД	0,07	Е	2017 г

3.1. Координаты расположения аварийного дерева: 5836030/04949074

3.2. Структурные изъяны, характеризующие аварийность дерева: свежий ветровал

3.3. Порода Е, диаметр, см 24,
высота, м 21, возраст, лет 40.

ЗАКЛЮЧЕНИЕ

С целью предотвращения негативных процессов или снижения ущерба от их воздействия:

Вид мероприятия	Запас дерева, куб. м	Порода	Сроки проведения
УАД	0,46	Е	2017 г

3.1. Координаты расположения аварийного дерева: 5836030/04949074

3.2. Структурные изъяны, характеризующие аварийность дерева: свежий ветровал

3.3. Порода Е, диаметр, см 36,
высота, м 26, возраст, лет 80.

ЗАКЛЮЧЕНИЕ

С целью предотвращения негативных процессов или снижения ущерба от их воздействия:

Вид мероприятия	Запас дерева, куб. м	Порода	Сроки проведения
УАД	1,25	Е	2017 г

3.1. Координаты расположения аварийного дерева: 5836041/04949082

3.2. Структурные изъяны, характеризующие аварийность дерева: зависшее наклон более 10 градусов

3.3. Порода Е, диаметр, см 24,
высота, м 21, возраст, лет 40.

ЗАКЛЮЧЕНИЕ

С целью предотвращения негативных процессов или снижения ущерба от их воздействия:

Вид мероприятия	Запас дерева, куб. м	Порода	Сроки проведения
УАД	0,46	Е	2017 г

3.1. Координаты расположения аварийного дерева: 5836041/04949082

3.2. Структурные изъяны, характеризующие аварийность дерева: зависшее наклон более 10 градусов

3.3. Порода Е, диаметр, см 24,
высота, м 21, возраст, лет 40.

ЗАКЛЮЧЕНИЕ

С целью предотвращения негативных процессов или снижения ущерба от их воздействия:

Вид мероприятия	Запас дерева, куб. м	Порода	Сроки проведения
УАД	0,46	Е	2017 г

3.1. Координаты расположения аварийного дерева: 5836041/04949082

3.2. Структурные изъяны, характеризующие аварийность дерева: зависшее наклон более 10 градусов

3.3. Порода Е, диаметр, см 28,
высота, м 23, возраст, лет 50.

ЗАКЛЮЧЕНИЕ

С целью предотвращения негативных процессов или снижения ущерба от их воздействия:

Вид мероприятия	Запас дерева, куб. м	Порода	Сроки проведения
УАД	0,68	Е	2017 г

3.1. Координаты расположения аварийного дерева: 5836046/04949095

3.2. Структурные изъяны, характеризующие аварийность дерева: старый сухостой

3.3. Порода Е, диаметр, см 20,
высота, м 19, возраст, лет 40.

ЗАКЛЮЧЕНИЕ

С целью предотвращения негативных процессов или снижения ущерба от их воздействия:

Вид мероприятия	Запас дерева, куб. м	Порода	Сроки проведения
УАД	0,29	Е	2017 г

3.1. Координаты расположения аварийного дерева: 5836050/04949104

3.2. Структурные изъяны, характеризующие аварийность дерева: старый сухостой

3.3. Порода Е, диаметр, см 16,
высота, м 16, возраст, лет 20.

ЗАКЛЮЧЕНИЕ

С целью предотвращения негативных процессов или снижения ущерба от их воздействия:

Вид мероприятия	Запас дерева, куб. м	Порода	Сроки проведения
УАД	0,16	Е	2017 г

3.1. Координаты расположения аварийного дерева: 5836050/04949104

3.2. Структурные изъяны, характеризующие аварийность дерева: свежий ветровал

3.3. Порода Е, диаметр, см 28,
высота, м 23, возраст, лет 60.

ЗАКЛЮЧЕНИЕ

С целью предотвращения негативных процессов или снижения ущерба от их воздействия:

Вид мероприятия	Запас дерева, куб. м	Порода	Сроки проведения
УАД	0,68	Е	2017 г

3.1. Координаты расположения аварийного дерева: 5836042/04949120

3.2. Структурные изъяны, характеризующие аварийность дерева: старый сухой

3.3. Порода Е, диаметр, см 24,
высота, м 21, возраст, лет 40.

ЗАКЛЮЧЕНИЕ

С целью предотвращения негативных процессов или снижения ущерба от их воздействия:

Вид мероприятия	Запас дерева, куб. м	Порода	Сроки проведения
УАД	0,46	Е	2017 г

3.1. Координаты расположения аварийного дерева: 5836042/04949120

3.2. Структурные изъяны, характеризующие аварийность дерева: старый сухой

3.3. Порода Е, диаметр, см 24,
высота, м 21, возраст, лет 40.

ЗАКЛЮЧЕНИЕ

С целью предотвращения негативных процессов или снижения ущерба от их воздействия:

Вид мероприятия	Запас дерева, куб. м	Порода	Сроки проведения
УАД	0,46	Е	2017 г

3.1. Координаты расположения аварийного дерева: 5836042/04949120

3.2. Структурные изъяны, характеризующие аварийность дерева: старый сухой

3.3. Порода Е, диаметр, см 16,
высота, м 16, возраст, лет 20.

ЗАКЛЮЧЕНИЕ

С целью предотвращения негативных процессов или снижения ущерба от их воздействия:

Вид мероприятия	Запас дерева, куб. м	Порода	Сроки проведения
УАД	0,16	Е	2017 г

3.1. Координаты расположения аварийного дерева: 5836042/04949120

3.2. Структурные изъяны, характеризующие аварийность дерева: старый сухой

3.3. Порода Е, диаметр, см 28,
высота, м 23, возраст, лет 60.

ЗАКЛЮЧЕНИЕ

С целью предотвращения негативных процессов или снижения ущерба от их воздействия:

Вид мероприятия	Запас дерева, куб. м	Порода	Сроки проведения
УАД	0,68	Е	2017 г

3.1. Координаты расположения аварийного дерева: 5836047/04949137

3.2. Структурные изъяны, характеризующие аварийность дерева: зависшее наклон более 10 градусов

3.3. Порода Е, диаметр, см 36,
высота, м 26, возраст, лет 80.

ЗАКЛЮЧЕНИЕ

С целью предотвращения негативных процессов или снижения ущерба от их воздействия:

Вид мероприятия	Запас дерева, куб. м	Порода	Сроки проведения
УАД	1,25	Е	2017 г

3.1. Координаты расположения аварийного дерева: 5836047/04949137

3.2. Структурные изъяны, характеризующие аварийность дерева: старый сухостой

3.3. Порода Е, диаметр, см 24,
высота, м 21, возраст, лет 40.

ЗАКЛЮЧЕНИЕ

С целью предотвращения негативных процессов или снижения ущерба от их воздействия:

Вид мероприятия	Запас дерева, куб. м	Порода	Сроки проведения
УАД	0,46	Е	2017 г

3.1. Координаты расположения аварийного дерева: 5836047/04949137

3.2. Структурные изъяны, характеризующие аварийность дерева: старый сухостой

3.3. Порода Е, диаметр, см 16,
высота, м 16, возраст, лет 20.

ЗАКЛЮЧЕНИЕ

С целью предотвращения негативных процессов или снижения ущерба от их воздействия:

Вид мероприятия	Запас дерева, куб. м	Порода	Сроки проведения
УАД	0,16	Е	2017 г

3.1. Координаты расположения аварийного дерева: 5836035/04949130

3.2. Структурные изъяны, характеризующие аварийность дерева: старый сухостой

3.3. Порода Е, диаметр, см 28,
высота, м 23, возраст, лет 60.

ЗАКЛЮЧЕНИЕ

С целью предотвращения негативных процессов или снижения ущерба от их воздействия:

Вид мероприятия	Запас дерева, куб. м	Порода	Сроки проведения
УАД	0,68	Е	2017 г

3.1. Координаты расположения аварийного дерева: 5836035/04949130

3.2. Структурные изъяны, характеризующие аварийность дерева: старый сухостой

3.3. Порода Е, диаметр, см 36,
высота, м 26, возраст, лет 80.

ЗАКЛЮЧЕНИЕ

С целью предотвращения негативных процессов или снижения ущерба от их воздействия:

Вид мероприятия	Запас дерева, куб. м	Порода	Сроки проведения
УАД	1,25	Е	2017 г

3.1. Координаты расположения аварийного дерева: 5836039/0494913

3.2. Структурные изъяны, характеризующие аварийность дерева: свежий ветровал

3.3. Порода Е, диаметр, см 36,
высота, м 26, возраст, лет 80.

ЗАКЛЮЧЕНИЕ

С целью предотвращения негативных процессов или снижения ущерба от их воздействия:

Вид мероприятия	Запас дерева, куб. м	Порода	Сроки проведения
УАД	1,25	Е	2017 г

3.1. Координаты расположения аварийного дерева: 5836039/0494153

3.2. Структурные изъяны, характеризующие аварийность дерева: старый сухостой

3.3. Порода Е, диаметр, см 12,
высота, м 13, возраст, лет 20.

ЗАКЛЮЧЕНИЕ

С целью предотвращения негативных процессов или снижения ущерба от их воздействия:

Вид мероприятия	Запас дерева, куб. м	Порода	Сроки проведения
УАД	0,07	Е	2017 г

3.1. Координаты расположения аварийного дерева: 5836039/0494153

3.2. Структурные изъяны, характеризующие аварийность дерева: старый сухостой

3.3. Порода Е, диаметр, см 24,
высота, м 21, возраст, лет 40.

ЗАКЛЮЧЕНИЕ

С целью предотвращения негативных процессов или снижения ущерба от их воздействия:

Вид мероприятия	Запас дерева, куб. м	Порода	Сроки проведения
УАД	0,46	Е	2017 г

3.1. Координаты расположения аварийного дерева: 5836034/04949167

3.2. Структурные изъяны, характеризующие аварийность дерева: зависшее наклон более 10 градусов

3.3. Порода Е, диаметр, см 16,
высота, м 16, возраст, лет 20.

ЗАКЛЮЧЕНИЕ

С целью предотвращения негативных процессов или снижения ущерба от их воздействия:

Вид мероприятия	Запас дерева, куб. м	Порода	Сроки проведения
УАД	0,16	Е	2017 г

3.1. Координаты расположения аварийного дерева: 5836030/04949189

3.2. Структурные изъяны, характеризующие аварийность дерева: свежий бурелом

3.3. Порода Е, диаметр, см 36,
высота, м 26, возраст, лет 80.

ЗАКЛЮЧЕНИЕ

С целью предотвращения негативных процессов или снижения ущерба от их воздействия:

Вид мероприятия	Запас дерева, куб. м	Порода	Сроки проведения
УАД	1,25	Е	2017 г

3.1. Координаты расположения аварийного дерева: 5836030/04949189

3.2. Структурные изъяны, характеризующие аварийность дерева: свежий ветровал

3.3. Порода Е, диаметр, см 16,
высота, м 16, возраст, лет 20.

ЗАКЛЮЧЕНИЕ

С целью предотвращения негативных процессов или снижения ущерба от их воздействия:

Вид мероприятия	Запас дерева, куб. м	Порода	Сроки проведения
УАД	0,16	Е	2017 г

3.1. Координаты расположения аварийного дерева: 5836030/04949189

3.2. Структурные изъяны, характеризующие аварийность дерева: старый сухостой

3.3. Порода Е, диаметр, см 24,
высота, м 21, возраст, лет 40.

ЗАКЛЮЧЕНИЕ

С целью предотвращения негативных процессов или снижения ущерба от их воздействия:

Вид мероприятия	Запас дерева, куб. м	Порода	Сроки проведения
УАД	0,46	Е	2017 г

3.1. Координаты расположения аварийного дерева: 5836030/04949189

3.2. Структурные изъяны, характеризующие аварийность дерева: старый сухостой

3.3. Порода Е, диаметр, см 24,
высота, м 21, возраст, лет 40.

ЗАКЛЮЧЕНИЕ

С целью предотвращения негативных процессов или снижения ущерба от их воздействия:

Вид мероприятия	Запас дерева, куб. м	Порода	Сроки проведения
УАД	0,46	Е	2017 г

3.1. Координаты расположения аварийного дерева: 5836030/04949189

3.2. Структурные изъяны, характеризующие аварийность дерева: старый сухостой

3.3. Порода Е, диаметр, см 12,
высота, м 13, возраст, лет 20.

ЗАКЛЮЧЕНИЕ

С целью предотвращения негативных процессов или снижения ущерба от их воздействия:

Вид мероприятия	Запас дерева, куб. м	Порода	Сроки проведения
УАД	0,07	Е	2017 г

3.1. Координаты расположения аварийного дерева: 5836030/04949189

3.2. Структурные изъяны, характеризующие аварийность дерева: старый сухостой

3.3. Порода Е, диаметр, см 12,
высота, м 13, возраст, лет 20.

ЗАКЛЮЧЕНИЕ

С целью предотвращения негативных процессов или снижения ущерба от их воздействия:

Вид мероприятия	Запас дерева, куб. м	Порода	Сроки проведения
УАД	0,07	Е	2017 г

3.1. Координаты расположения аварийного дерева: 5836030/04949189

3.2. Структурные изъяны, характеризующие аварийность дерева: старый сухостой

3.3. Порода Е, диаметр, см 12,
высота, м 13, возраст, лет 20.

ЗАКЛЮЧЕНИЕ

С целью предотвращения негативных процессов или снижения ущерба от их воздействия:

Вид мероприятия	Запас дерева, куб. м	Порода	Сроки проведения
УАД	0,07	Е	2017 г

3.1. Координаты расположения аварийного дерева: 5836030/04949189

3.2. Структурные изъяны, характеризующие аварийность дерева: старый сухостой

3.3. Порода Е, диаметр, см 20,
высота, м 19, возраст, лет 20.

ЗАКЛЮЧЕНИЕ

С целью предотвращения негативных процессов или снижения ущерба от их воздействия:

Вид мероприятия	Запас дерева, куб. м	Порода	Сроки проведения
УАД	0,29	Е	2017 г

3.1. Координаты расположения аварийного дерева: 5836030/04949213

3.2. Структурные изъяны, характеризующие аварийность дерева: свежий бурелом

3.3. Порода Е, диаметр, см 32,
высота, м 25, возраст, лет 80.

ЗАКЛЮЧЕНИЕ

С целью предотвращения негативных процессов или снижения ущерба от их воздействия:

Вид мероприятия	Запас дерева, куб. м	Порода	Сроки проведения
УАД	0,94	Е	2017 г

3.1. Координаты расположения аварийного дерева: 5836030/04949213
3.2. Структурные изъяны, характеризующие аварийность дерева: старый сухостой
3.3. Порода Е, диаметр, см 36,
высота, м 26, возраст, лет 80.

ЗАКЛЮЧЕНИЕ

С целью предотвращения негативных процессов или снижения ущерба от их воздействия:


Вид мероприятия	Запас дерева, куб. м	Порода	Сроки проведения
УАД	1,25	Е	2017 г


Ведомость перечета аварийных деревьев, назначенных в рубку, прилагается (приложение 4 к Акту).

Мероприятия, необходимые для предупреждения повреждения или поражения смежных деревьев:

своевременная вывозка заготовленной древесины, очистка лесосек путём сбора порубочных остатков в кучи с последующим сжиганием в пожаробезопасный период.

Дата проведения обследований 04.09.2017 г.

Исполнитель работ по проведению лесопатологического обследования:
Инженер-лесопатолог КОГКУ "Кировлесцентр" Суханов С.М. 

лесничий Рубежницкого сел. уч. л-ва Леушин С.М. 

* Раздел включается в акт в случае проведения лесопатологического обследования аварийных деревьев инструментальным способом.

ПЕРЕЧЕТНАЯ ВЕДОМОСТЬ АВАРИЙНЫХ ДЕРЕВЬЕВ, НАЗНАЧЕННЫХ В РУБКУ

Приложение 4
к Акту лесопатологического обследования

Рубежнинское уч. д.-во кв 53 в 4

№ дерева	Координаты	Порода	Высота, м	Диаметр, см	Запас, куб. м	Структурные изъяны, характеризирующие аварийность дерева	Мероприятие	Сроки проведения мероприятия
1	2	3	4	5	6	7	8	9
1	5836048/04949026	Е	21	24	0,46	старый сухостой	УАД	2017 г
2	5836049/04949035	Е	25	32	0,94	свежий бурелом	УАД	2017 г
3	5836049/04949035	Е	26	36	1,25	свежий бурелом	УАД	2017 г
4	5836049/04949035	Е	23	28	0,68	свежий ветровал	УАД	2017 г
5	5836043/04949047	Е	19	20	0,29	старый сухостой	УАД	2017 г
6	5836042/04949041	Е	19	20	0,29	старый сухостой	УАД	2017 г
7	5836042/04949041	Е	21	24	0,46	свежий бурелом	УАД	2017 г
8	5836042/04949041	Е	26	36	1,25	старый сухостой	УАД	2017 г
9	5836038/04949073	Е	19	20	0,29	свежий ветровал	УАД	2017 г
10	5836038/04949073	Е	21	24	0,46	свежий ветровал	УАД	2017 г
11	5836038/04949073	Е	21	24	0,46	свежий ветровал	УАД	2017 г
12	5836042/04949086	Е	19	20	0,29	свежий ветровал	УАД	2017 г
13	5836042/04949086	Е	23	28	0,68	зависшее наклон более 10 град.	УАД	2017 г
14	5836030/04949074	Е	16	16	0,16	свежий ветровал	УАД	2017 г
15	5836030/04949074	Е	13	12	0,07	свежий ветровал	УАД	2017 г
16	5836030/04949074	Е	21	24	0,46	свежий ветровал	УАД	2017 г
17	5836030/04949074	Е	26	36	1,25	свежий ветровал	УАД	2017 г
18	5836041/04949082	Е	21	24	0,46	зависшее наклон более 10 град.	УАД	2017 г
19	5836041/04949082	Е	21	24	0,46	зависшее наклон более 10 град.	УАД	2017 г
20	5836041/04949082	Е	23	28	0,68	зависшее наклон более 10 град.	УАД	2017 г
21	5836046/04949095	Е	19	20	0,29	старый сухостой	УАД	2017 г
22	5836050/04949104	Е	16	16	0,16	старый сухостой	УАД	2017 г
23	5836050/04949104	Е	23	28	0,68	свежий ветровал	УАД	2017 г
24	5836042/04949120	Е	21	24	0,46	старый сухостой	УАД	2017 г
25	5836042/04949120	Е	21	24	0,46	старый сухостой	УАД	2017 г
26	5836042/04949120	Е	16	16	0,16	старый сухостой	УАД	2017 г
27	5836042/04949120	Е	23	28	0,68	старый сухостой	УАД	2017 г
28	5836047/04949137	Е	26	36	1,25	зависшее наклон более 10 град.	УАД	2017 г
29	5836047/04949137	Е	21	24	0,46	старый сухостой	УАД	2017 г
30	5836047/04949137	Е	16	16	0,16	старый сухостой	УАД	2017 г
31	5836035/04949130	Е	23	28	0,68	старый сухостой	УАД	2017 г
32	5836035/04949130	Е	26	36	1,25	старый сухостой	УАД	2017 г
33	5836039/04949153	Е	26	36	1,25	свежий ветровал	УАД	2017 г

34	5836039/04949153	Е	13	12	0.07	старый сухостой	У/ЛД	2017 г
35	5836039/04949153	Е	21	24	0.46	старый сухостой	У/ЛД	2017 г
36	5836034/04949167	Е	16	16	0.16	зависшее наклон более 10 град.	У/ЛД	2017 г
37	5836030/04949189	Е	26	36	1.25	свежий бурелом	У/ЛД	2017 г
38	5836030/04949189	Е	16	16	0.16	свежий ветровал	У/ЛД	2017 г
39	5836030/04949189	Е	21	24	0.46	старый сухостой	У/ЛД	2017 г
40	5836030/04949189	Е	21	24	0.46	старый сухостой	У/ЛД	2017 г
41	5836030/04949189	Е	13	12	0.07	старый сухостой	У/ЛД	2017 г
42	5836030/04949189	Е	13	12	0.07	старый сухостой	У/ЛД	2017 г
43	5836030/04949189	Е	13	12	0.07	старый сухостой	У/ЛД	2017 г
44	5836030/04949189	Е	19	20	0.29	старый бурелом	У/ЛД	2017 г
45	5836030/04949213	Е	25	32	0.94	свежий бурелом	У/ЛД	2017 г
46	5836030/04949213	Е	26	36	1.25	старый сухостой	У/ЛД	2017 г

24,99

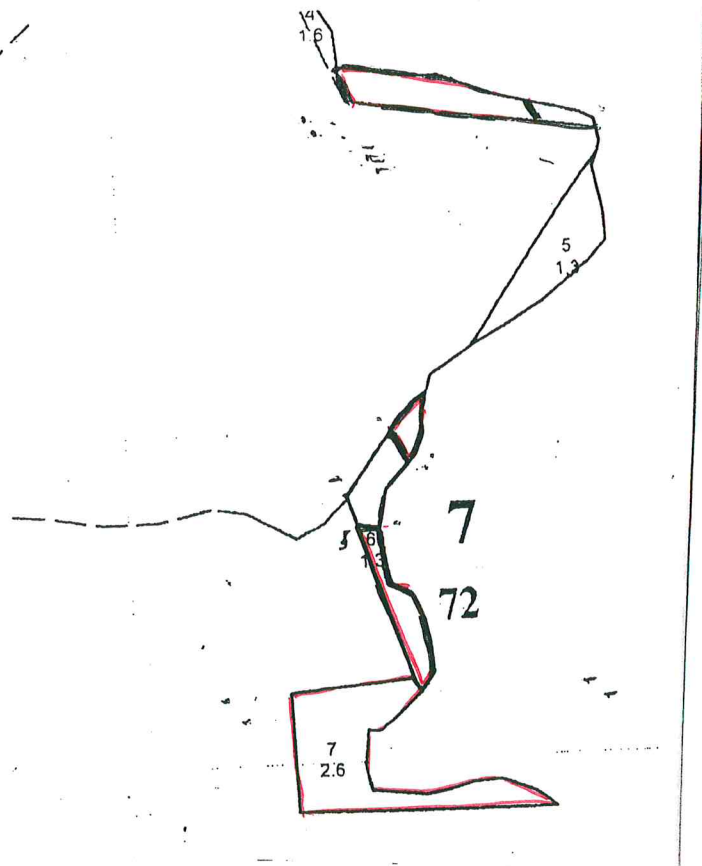
Ф.И.О. _____ Суханов С.М. _____ Подпись _____

Дата составления документа _____ 06.09.2017 г. _____ Телефон _____

Абрис расстроенных и погибших насаждений, намечаемых в сплошную/выборочную санитарную рубку/УАД (нужное подчеркнуть)

в кв. 7 выд. 4,6,7 на площади 4,2 га Паркового лесничества Рубежницкого сел
участкового лесничества Участок находится в свободной от аренды/арендованной территории
(нужное подчеркнуть) ООО «УК Лесхоз» наименование арендатора, № и дата договора аренды)

Масштаб 1:10 000

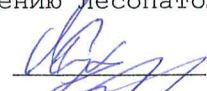


Условные обозначения:

участок, намечаемый в сплошную санитарную рубку/выборочную санитарную рубку/УАД

пробная площадь □

Исполнитель работ по проведению лесопатологического исследования:

ФИО Суханов С.М. Подпись 

ФИО Леушин С.М. Подпись 

Дата составления документа 07.09.2017 г. Телефон _____

