

Форма

Утверждаю:

Министр лесного хозяйства  
Кировской области

 С.В.Салин

« 21 » февраля 2017г.

**Акт**  
**лесопатологического обследования № 35**

лесных насаждений Паркового лесничества (лесопарка)

министерства лесного хозяйства Кировской области

(субъект Российской Федерации)

Способ лесопатологического обследования: 1. Визуальный

2. Инструментальный

**Место проведения**

Участковое лесничество	Урочище (дача)	Квартал (кварталы)	Выдел (выделы)	Площадь, га
Рубежнское сельское		51	30	0,5

Лесопатологическое обследование проведено на общей площади 0,5 га.

3.1. Координаты расположения аварийного дерева: 5836299/04951957

3.2. Структурные изъяны, характеризующие аварийность дерева: зависшее

3.3. Порода Е, диаметр, см 24,  
высота, м 21, возраст, лет 0,46.

### ЗАКЛЮЧЕНИЕ

С целью предотвращения негативных процессов или снижения ущерба от их воздействия:

Вид мероприятия	Запас дерева, куб. м	Порода	Сроки проведения
УАД	0,46	Е	2017 г

3.1. Координаты расположения аварийного дерева: 5836299/04951957

3.2. Структурные изъяны, характеризующие аварийность дерева: зависшее

3.3. Порода Е, диаметр, см 24,  
высота, м 21, возраст, лет 0,46.

### ЗАКЛЮЧЕНИЕ

С целью предотвращения негативных процессов или снижения ущерба от их воздействия:

Вид мероприятия	Запас дерева, куб. м	Порода	Сроки проведения
УАД	0,46	Е	2017 г

3.1. Координаты расположения аварийного дерева: 5836299/04951957

3.2. Структурные изъяны, характеризующие аварийность дерева: свежий сухостой

3.3. Порода Е, диаметр, см 12,  
высота, м 13, возраст, лет 0,07.

### ЗАКЛЮЧЕНИЕ

С целью предотвращения негативных процессов или снижения ущерба от их воздействия:

Вид мероприятия	Запас дерева, куб. м	Порода	Сроки проведения
УАД	0,07	Е	2017 г

3.1. Координаты расположения аварийного дерева: 5836302/04951975

3.2. Структурные изъяны, характеризующие аварийность дерева: зависшее

3.3. Порода Е, диаметр, см 12,  
высота, м 13, возраст, лет 0,07.

### ЗАКЛЮЧЕНИЕ

С целью предотвращения негативных процессов или снижения ущерба от их воздействия:

Вид мероприятия	Запас дерева, куб. м	Порода	Сроки проведения
УАД	0,07	Е	2017 г

3.1. Координаты расположения аварийного дерева: 5836302/04951975

3.2. Структурные изъяны, характеризующие аварийность дерева: зависшее

3.3. Порода Е, диаметр, см 36,  
высота, м 26, возраст, лет 1,25.

### ЗАКЛЮЧЕНИЕ

С целью предотвращения негативных процессов или снижения ущерба от их воздействия:

Вид мероприятия	Запас дерева, куб. м	Порода	Сроки проведения
УАД	1,25	Е	2017 г

3.1. Координаты расположения аварийного дерева: 5836302/04951975

3.2. Структурные изъяны, характеризующие аварийность дерева: зависшее

3.3. Порода Е, диаметр, см 16,  
высота, м 16, возраст, лет 0,16.

### ЗАКЛЮЧЕНИЕ

С целью предотвращения негативных процессов или снижения ущерба от их воздействия:

Вид мероприятия	Запас дерева, куб. м	Порода	Сроки проведения
УАД	0,16	Е	2017 г

3.1. Координаты расположения аварийного дерева: 5836306/04951976

3.2. Структурные изъяны, характеризующие аварийность дерева: зависшее

3.3. Порода Е, диаметр, см 16,  
высота, м 16, возраст, лет 0,16.

### ЗАКЛЮЧЕНИЕ

С целью предотвращения негативных процессов или снижения ущерба от их воздействия:

Вид мероприятия	Запас дерева, куб. м	Порода	Сроки проведения
УАД	0,16	Е	2017 г

3.1. Координаты расположения аварийного дерева: 5836301/04951991

3.2. Структурные изъяны, характеризующие аварийность дерева: свежий ветровал

3.3. Порода Е, диаметр, см 36,  
высота, м 26, возраст, лет 1,25.

### ЗАКЛЮЧЕНИЕ

С целью предотвращения негативных процессов или снижения ущерба от их воздействия:

Вид мероприятия	Запас дерева, куб. м	Порода	Сроки проведения
УАД	1,25	Е	2017 г

3.1. Координаты расположения аварийного дерева: 5836306/04951993

3.2. Структурные изъяны, характеризующие аварийность дерева: свежий ветровал

3.3. Порода Е, диаметр, см 28,

высота, м \_\_\_\_\_ 23 \_\_\_\_\_, возраст, лет \_\_\_\_\_ 0,68 \_\_\_\_\_.

### **ЗАКЛЮЧЕНИЕ**

С целью предотвращения негативных процессов или снижения ущерба от их воздействия:

Вид мероприятия	Запас дерева, куб. м	Порода	Сроки проведения
УАД	0,68	Е	2017 г

3.1. Координаты расположения аварийного дерева: 5836305/04952005

3.2. Структурные изъяны, характеризующие аварийность дерева: зависшее

3.3. Порода \_\_\_\_\_ Е \_\_\_\_\_, диаметр, см \_\_\_\_\_ 36 \_\_\_\_\_,  
высота, м \_\_\_\_\_ 26 \_\_\_\_\_, возраст, лет \_\_\_\_\_ 1,25 \_\_\_\_\_.

### **ЗАКЛЮЧЕНИЕ**

С целью предотвращения негативных процессов или снижения ущерба от их воздействия:

Вид мероприятия	Запас дерева, куб. м	Порода	Сроки проведения
УАД	1,25	Е	2017 г

3.1. Координаты расположения аварийного дерева: 5836305/04952005

3.2. Структурные изъяны, характеризующие аварийность дерева: зависшее

3.3. Порода \_\_\_\_\_ Е \_\_\_\_\_, диаметр, см \_\_\_\_\_ 28 \_\_\_\_\_,  
высота, м \_\_\_\_\_ 23 \_\_\_\_\_, возраст, лет \_\_\_\_\_ 0,68 \_\_\_\_\_.

### **ЗАКЛЮЧЕНИЕ**

С целью предотвращения негативных процессов или снижения ущерба от их воздействия:

Вид мероприятия	Запас дерева, куб. м	Порода	Сроки проведения
УАД	0,68	Е	2017 г

3.1. Координаты расположения аварийного дерева: 5836302/04952010

3.2. Структурные изъяны, характеризующие аварийность дерева: зависшее

3.3. Порода \_\_\_\_\_ Е \_\_\_\_\_, диаметр, см \_\_\_\_\_ 28 \_\_\_\_\_,  
высота, м \_\_\_\_\_ 23 \_\_\_\_\_, возраст, лет \_\_\_\_\_ 0,68 \_\_\_\_\_.

### **ЗАКЛЮЧЕНИЕ**

С целью предотвращения негативных процессов или снижения ущерба от их воздействия:

Вид мероприятия	Запас дерева, куб. м	Порода	Сроки проведения
УАД	0,68	Е	2017 г

3.1. Координаты расположения аварийного дерева: 5836302/04952010

3.2. Структурные изъяны, характеризующие аварийность дерева: зависшее

3.3. Порода Е, диаметр, см 16,  
высота, м 16, возраст, лет 0,16.

### ЗАКЛЮЧЕНИЕ

С целью предотвращения негативных процессов или снижения ущерба от их воздействия:

Вид мероприятия	Запас дерева, куб. м	Порода	Сроки проведения
УАД	0,16	Е	2017 г

3.1. Координаты расположения аварийного дерева: 5836302/04952010

3.2. Структурные изъяны, характеризующие аварийность дерева: зависшее

3.3. Порода Е, диаметр, см 36,  
высота, м 26, возраст, лет 1,25.

### ЗАКЛЮЧЕНИЕ

С целью предотвращения негативных процессов или снижения ущерба от их воздействия:

Вид мероприятия	Запас дерева, куб. м	Порода	Сроки проведения
УАД	1,25	Е	2017 г

3.1. Координаты расположения аварийного дерева: 5836302/04952010

3.2. Структурные изъяны, характеризующие аварийность дерева: свежий ветровал

3.3. Порода Е, диаметр, см 36,  
высота, м 26, возраст, лет 1,25.

### ЗАКЛЮЧЕНИЕ

С целью предотвращения негативных процессов или снижения ущерба от их воздействия:

Вид мероприятия	Запас дерева, куб. м	Порода	Сроки проведения
УАД	1,25	Е	2017 г

3.1. Координаты расположения аварийного дерева: 5836302/04952010

3.2. Структурные изъяны, характеризующие аварийность дерева: свежий ветровал

3.3. Порода Е, диаметр, см 12,  
высота, м 13, возраст, лет 0,07.

### ЗАКЛЮЧЕНИЕ

С целью предотвращения негативных процессов или снижения ущерба от их воздействия:

Вид мероприятия	Запас дерева, куб. м	Порода	Сроки проведения
УАД	0,07	Е	2017 г

3.1. Координаты расположения аварийного дерева: 5836301/04952015

3.2. Структурные изъяны, характеризующие аварийность дерева: свежий ветровал

3.3. Порода Е, диаметр, см 16,  
высота, м 16, возраст, лет 0,16.

### ЗАКЛЮЧЕНИЕ

С целью предотвращения негативных процессов или снижения ущерба от их воздействия:

Вид мероприятия	Запас дерева, куб. м	Порода	Сроки проведения
УАД	0,16	Е	2017 г

3.1. Координаты расположения аварийного дерева: 5836314/04952150

3.2. Структурные изъяны, характеризующие аварийность дерева: свежий ветровал

3.3. Порода Е, диаметр, см 12,  
высота, м 13, возраст, лет 0,07.

### ЗАКЛЮЧЕНИЕ

С целью предотвращения негативных процессов или снижения ущерба от их воздействия:

Вид мероприятия	Запас дерева, куб. м	Порода	Сроки проведения
УАД	0,07	Е	2017 г

3.1. Координаты расположения аварийного дерева: 5836314/04952150

3.2. Структурные изъяны, характеризующие аварийность дерева: свежий ветровал

3.3. Порода Е, диаметр, см 28,  
высота, м 23, возраст, лет 0,68.

### ЗАКЛЮЧЕНИЕ

С целью предотвращения негативных процессов или снижения ущерба от их воздействия:

Вид мероприятия	Запас дерева, куб. м	Порода	Сроки проведения
УАД	0,68	Е	2017 г

3.1. Координаты расположения аварийного дерева: 5836321/04952150

3.2. Структурные изъяны, характеризующие аварийность дерева: свежий ветровал

3.3. Порода Е, диаметр, см 24,  
высота, м 21, возраст, лет 0,46.

### ЗАКЛЮЧЕНИЕ

С целью предотвращения негативных процессов или снижения ущерба от их воздействия:

Вид мероприятия	Запас дерева, куб. м	Порода	Сроки проведения
УАД	0,68	Е	2017 г

3.1. Координаты расположения аварийного дерева: 5836321/04952150

3.2. Структурные изъяны, характеризующие аварийность дерева: свежий ветровал

3.3. Порода Е, диаметр, см 36,  
высота, м 26, возраст, лет 1,25.

### **ЗАКЛЮЧЕНИЕ**

С целью предотвращения негативных процессов или снижения ущерба от их воздействия:

Вид мероприятия	Запас дерева, куб. м	Порода	Сроки проведения
УАД	1,25	Е	2017 г

3.1. Координаты расположения аварийного дерева: 5836321/04952150

3.2. Структурные изъяны, характеризующие аварийность дерева: свежий ветровал

3.3. Порода Е, диаметр, см 32,  
высота, м 25, возраст, лет 0,94.

### **ЗАКЛЮЧЕНИЕ**

С целью предотвращения негативных процессов или снижения ущерба от их воздействия:

Вид мероприятия	Запас дерева, куб. м	Порода	Сроки проведения
УАД	0,94	Е	2017 г

3.1. Координаты расположения аварийного дерева: 5836331/04952132

3.2. Структурные изъяны, характеризующие аварийность дерева: свежий ветровал

3.3. Порода Е, диаметр, см 36,  
высота, м 26, возраст, лет 1,25.

### **ЗАКЛЮЧЕНИЕ**

С целью предотвращения негативных процессов или снижения ущерба от их воздействия:

Вид мероприятия	Запас дерева, куб. м	Порода	Сроки проведения
УАД	1,25	Е	2017 г

3.1. Координаты расположения аварийного дерева: 5836331/04952132

3.2. Структурные изъяны, характеризующие аварийность дерева: свежий ветровал

3.3. Порода Е, диаметр, см 36,  
высота, м 26, возраст, лет 1,25.

### **ЗАКЛЮЧЕНИЕ**

С целью предотвращения негативных процессов или снижения ущерба от их воздействия:

3.1. Координаты расположения аварийного дерева: 5836229/04952128

3.2. Структурные изъяны, характеризующие аварийность дерева: свежий ветровал

3.3. Порода Е, диаметр, см 44,  
высота, м 28, возраст, лет 1,99.

### ЗАКЛЮЧЕНИЕ

С целью предотвращения негативных процессов или снижения ущерба от их воздействия:

Вид мероприятия	Запас дерева, куб. м	Порода	Сроки проведения
УАД	1,99	Е	2017 г

3.1. Координаты расположения аварийного дерева: 5836310/04952176

3.2. Структурные изъяны, характеризующие аварийность дерева: свежий ветровал

3.3. Порода С, диаметр, см 24,  
высота, м 23, возраст, лет 0,47.

### ЗАКЛЮЧЕНИЕ

С целью предотвращения негативных процессов или снижения ущерба от их воздействия:

Вид мероприятия	Запас дерева, куб. м	Порода	Сроки проведения
УАД	0,44	С	2017 г

3.1. Координаты расположения аварийного дерева: 5836312/04952183

3.2. Структурные изъяны, характеризующие аварийность дерева: свежий ветровал

3.3. Порода Е, диаметр, см 36,  
высота, м 26, возраст, лет 1,25.

### ЗАКЛЮЧЕНИЕ

С целью предотвращения негативных процессов или снижения ущерба от их воздействия:

Вид мероприятия	Запас дерева, куб. м	Порода	Сроки проведения
УАД	1,25	Е	2017 г

3.1. Координаты расположения аварийного дерева: 5836312/04952183

3.2. Структурные изъяны, характеризующие аварийность дерева: зависшее

3.3. Порода С, диаметр, см 24,  
высота, м 23, возраст, лет 0,47.

### ЗАКЛЮЧЕНИЕ

С целью предотвращения негативных процессов или снижения ущерба от их воздействия:

Вид мероприятия	Запас дерева, куб. м	Порода	Сроки проведения
УАД	0,47	С	2017 г



Вид мероприятия	Запас дерева, куб. м	Порода	Сроки проведения
УАД	1,25	Е	2017 г

3.1. Координаты расположения аварийного дерева: 5836331/04952132

3.2. Структурные изъяны, характеризующие аварийность дерева: свежий ветровал

3.3. Порода Е, диаметр, см 24,  
высота, м 21, возраст, лет 0,46.

### ЗАКЛЮЧЕНИЕ

С целью предотвращения негативных процессов или снижения ущерба от их воздействия:

Вид мероприятия	Запас дерева, куб. м	Порода	Сроки проведения
УАД	0,46	Е	2017 г

3.1. Координаты расположения аварийного дерева: 5836222/04952129

3.2. Структурные изъяны, характеризующие аварийность дерева: свежий ветровал

3.3. Порода Е, диаметр, см 36,  
высота, м 26, возраст, лет 1,25.

### ЗАКЛЮЧЕНИЕ

С целью предотвращения негативных процессов или снижения ущерба от их воздействия:

Вид мероприятия	Запас дерева, куб. м	Порода	Сроки проведения
УАД	1,25	Е	2017 г

3.1. Координаты расположения аварийного дерева: 5836330/04952124

3.2. Структурные изъяны, характеризующие аварийность дерева: свежий ветровал

3.3. Порода Е, диаметр, см 40,  
высота, м 27, возраст, лет 1,60.

### ЗАКЛЮЧЕНИЕ

С целью предотвращения негативных процессов или снижения ущерба от их воздействия:

Вид мероприятия	Запас дерева, куб. м	Порода	Сроки проведения
УАД	1,60	Е	2017 г

3.1. Координаты расположения аварийного дерева: 5836229/04952128

3.2. Структурные изъяны, характеризующие аварийность дерева: свежий ветровал

3.3. Порода Е, диаметр, см 36,  
высота, м 26, возраст, лет 1,25.

### ЗАКЛЮЧЕНИЕ

С целью предотвращения негативных процессов или снижения ущерба от их воздействия:

Вид мероприятия	Запас дерева, куб. м	Порода	Сроки проведения
УАД	1,25	Е	2017 г

3.1. Координаты расположения аварийного дерева: 5836310/04952184

3.2. Структурные изъяны, характеризующие аварийность дерева: свежий ветровал

3.3. Порода С, диаметр, см 16,  
высота, м 18, возраст, лет 0,17.

### **ЗАКЛЮЧЕНИЕ**

С целью предотвращения негативных процессов или снижения ущерба от их воздействия:

Вид мероприятия	Запас дерева, куб. м	Порода	Сроки проведения
УАД	0,17	С	2017 г

3.1. Координаты расположения аварийного дерева: 5836312/04952191

3.2. Структурные изъяны, характеризующие аварийность дерева: свежий бурелом

3.3. Порода С, диаметр, см 44,  
высота, м 28, возраст, лет 1,82.

### **ЗАКЛЮЧЕНИЕ**

С целью предотвращения негативных процессов или снижения ущерба от их воздействия:

Вид мероприятия	Запас дерева, куб. м	Порода	Сроки проведения
УАД	1,82	С	2017 г

3.1. Координаты расположения аварийного дерева: 5836314/04952184

3.2. Структурные изъяны, характеризующие аварийность дерева: свежий ветровал

3.3. Порода Е, диаметр, см 36,  
высота, м 26, возраст, лет 1,25.

### **ЗАКЛЮЧЕНИЕ**

С целью предотвращения негативных процессов или снижения ущерба от их воздействия:

Вид мероприятия	Запас дерева, куб. м	Порода	Сроки проведения
УАД	1,25	Е	2017 г

3.1. Координаты расположения аварийного дерева: 5836318/04952191

3.2. Структурные изъяны, характеризующие аварийность дерева: свежий ветровал

3.3. Порода Е, диаметр, см 36,  
высота, м 26, возраст, лет 1,25.

### **ЗАКЛЮЧЕНИЕ**

С целью предотвращения негативных процессов или снижения ущерба от их воздействия:

Вид мероприятия	Запас дерева, куб. м	Порода	Сроки проведения
УАД	1,25	Е	2017 г

3.1. Координаты расположения аварийного дерева: 5836318/04952191

3.2. Структурные изъяны, характеризующие аварийность дерева: свежий ветровал

3.3. Порода Е, диаметр, см 32,  
высота, м 25, возраст, лет 0,94.

### ЗАКЛЮЧЕНИЕ

С целью предотвращения негативных процессов или снижения ущерба от их воздействия:

Вид мероприятия	Запас дерева, куб. м	Порода	Сроки проведения
УАД	0,94	Е	2017 г

3.1. Координаты расположения аварийного дерева: 5836318/04952191

3.2. Структурные изъяны, характеризующие аварийность дерева: свежий ветровал

3.3. Порода Е, диаметр, см 32,  
высота, м 25, возраст, лет 0,94.

### ЗАКЛЮЧЕНИЕ

С целью предотвращения негативных процессов или снижения ущерба от их воздействия:

Вид мероприятия	Запас дерева, куб. м	Порода	Сроки проведения
УАД	0,94	Е	2017 г

3.1. Координаты расположения аварийного дерева: 5836319/04952197

3.2. Структурные изъяны, характеризующие аварийность дерева: свежий ветровал

3.3. Порода Е, диаметр, см 24,  
высота, м 21, возраст, лет 0,46.

### ЗАКЛЮЧЕНИЕ

С целью предотвращения негативных процессов или снижения ущерба от их воздействия:

Вид мероприятия	Запас дерева, куб. м	Порода	Сроки проведения
УАД	0,46	Е	2017 г

3.1. Координаты расположения аварийного дерева: 5836325/04952199

3.2. Структурные изъяны, характеризующие аварийность дерева: свежий ветровал

3.3. Порода Е, диаметр, см 36,  
высота, м 26, возраст, лет 1,25.

### ЗАКЛЮЧЕНИЕ

С целью предотвращения негативных процессов или снижения ущерба от их воздействия:

Вид мероприятия	Запас дерева, куб. м	Порода	Сроки проведения
УАД	1,25	Е	2017 г

3.1. Координаты расположения аварийного дерева: 5836325/04952199

3.2. Структурные изъяны, характеризующие аварийность дерева: свежий ветровал

3.3. Порода Е, диаметр, см 28,  
высота, м 23, возраст, лет 0,68.

### ЗАКЛЮЧЕНИЕ

С целью предотвращения негативных процессов или снижения ущерба от их воздействия:

Вид мероприятия	Запас дерева, куб. м	Порода	Сроки проведения
УАД	0,68	Е	2017 г

3.1. Координаты расположения аварийного дерева: 5836325/04952205

3.2. Структурные изъяны, характеризующие аварийность дерева: свежий ветровал

3.3. Порода Е, диаметр, см 16,  
высота, м 16, возраст, лет 0,16.

### ЗАКЛЮЧЕНИЕ

С целью предотвращения негативных процессов или снижения ущерба от их воздействия:

Вид мероприятия	Запас дерева, куб. м	Порода	Сроки проведения
УАД	0,16	Е	2017 г

3.1. Координаты расположения аварийного дерева: 5836325/04952205

3.2. Структурные изъяны, характеризующие аварийность дерева: свежий ветровал

3.3. Порода Е, диаметр, см 40,  
высота, м 27, возраст, лет 1,60.

### ЗАКЛЮЧЕНИЕ

С целью предотвращения негативных процессов или снижения ущерба от их воздействия:

Вид мероприятия	Запас дерева, куб. м	Порода	Сроки проведения
УАД	1,60	Е	2017 г

3.1. Координаты расположения аварийного дерева: 5836339/04952209

3.2. Структурные изъяны, характеризующие аварийность дерева: зависшее

3.3. Порода Е, диаметр, см 28,  
высота, м 23, возраст, лет 0,68.

### ЗАКЛЮЧЕНИЕ

С целью предотвращения негативных процессов или снижения ущерба от их воздействия:

Вид мероприятия	Запас дерева, куб. м	Порода	Сроки проведения
УАД	0,68	Е	2017 г

3.1. Координаты расположения аварийного дерева: 5836343/04952212

3.2. Структурные изъяны, характеризующие аварийность дерева: свежий ветровал

3.3. Порода Е, диаметр, см 36,  
высота, м 26, возраст, лет 1,25.

### ЗАКЛЮЧЕНИЕ

С целью предотвращения негативных процессов или снижения ущерба от их воздействия:

Вид мероприятия	Запас дерева, куб. м	Порода	Сроки проведения
УАД	1,25	Е	2017 г

3.1. Координаты расположения аварийного дерева: 5836343/04952212

3.2. Структурные изъяны, характеризующие аварийность дерева: свежий сухостой

3.3. Порода Е, диаметр, см 12,  
высота, м 13, возраст, лет 0,07.

### ЗАКЛЮЧЕНИЕ

С целью предотвращения негативных процессов или снижения ущерба от их воздействия:

Вид мероприятия	Запас дерева, куб. м	Порода	Сроки проведения
УАД	0,07	Е	2017 г

3.1. Координаты расположения аварийного дерева: 5836350/04952151

3.2. Структурные изъяны, характеризующие аварийность дерева: свежий сухостой

3.3. Порода С, диаметр, см 32,  
высота, м 26, возраст, лет 0,91.

### ЗАКЛЮЧЕНИЕ

С целью предотвращения негативных процессов или снижения ущерба от их воздействия:

Вид мероприятия	Запас дерева, куб. м	Порода	Сроки проведения
УАД	0,91	С	2017 г

3.1. Координаты расположения аварийного дерева: 5836340/04952202

3.2. Структурные изъяны, характеризующие аварийность дерева: свежий ветровал

3.3. Порода С, диаметр, см 32,  
высота, м 26, возраст, лет 0,91.

### ЗАКЛЮЧЕНИЕ

С целью предотвращения негативных процессов или снижения ущерба от их воздействия:

Вид мероприятия	Запас дерева, куб. м	Порода	Сроки проведения
УАД	0,91	С	2017 г

- 3.1. Координаты расположения аварийного дерева: 5836340/04952202  
3.2. Структурные изъяны, характеризующие аварийность дерева: свежий ветровал  
3.3. Порода С, диаметр, см 40,  
высота, м 27, возраст, лет 1,48.

### ЗАКЛЮЧЕНИЕ

С целью предотвращения негативных процессов или снижения ущерба от их воздействия:

Вид мероприятия	Запас дерева, куб. м	Порода	Сроки проведения
УАД	1,48	С	2017 г

- 3.1. Координаты расположения аварийного дерева: 5836340/04952202  
3.2. Структурные изъяны, характеризующие аварийность дерева: зависшее  
3.3. Порода С, диаметр, см 28,  
высота, м 25, возраст, лет 0,67.

### ЗАКЛЮЧЕНИЕ

С целью предотвращения негативных процессов или снижения ущерба от их воздействия:

Вид мероприятия	Запас дерева, куб. м	Порода	Сроки проведения
УАД	0,67	С	2017 г

- 3.1. Координаты расположения аварийного дерева: 5836340/04952202  
3.2. Структурные изъяны, характеризующие аварийность дерева: зависшее  
3.3. Порода Е, диаметр, см 28,  
высота, м 23, возраст, лет 0,68.

### ЗАКЛЮЧЕНИЕ

С целью предотвращения негативных процессов или снижения ущерба от их воздействия:

Вид мероприятия	Запас дерева, куб. м	Порода	Сроки проведения
УАД	0,68	Е	2017 г

- 3.1. Координаты расположения аварийного дерева: 5836340/04952202  
3.2. Структурные изъяны, характеризующие аварийность дерева: свежий сухостой  
3.3. Порода С, диаметр, см 28,  
высота, м 25, возраст, лет 0,67.

### ЗАКЛЮЧЕНИЕ

С целью предотвращения негативных процессов или снижения ущерба от их воздействия:

Вид мероприятия	Запас дерева, куб. м	Порода	Сроки проведения
УАД	0,67	С	2017 г

3.1. Координаты расположения аварийного дерева: 5836331/04952197

3.2. Структурные изъяны, характеризующие аварийность дерева: зависшее

3.3. Порода С, диаметр, см 36,  
высота, м 27, возраст, лет 1,18.

### ЗАКЛЮЧЕНИЕ

С целью предотвращения негативных процессов или снижения ущерба от их воздействия:

Вид мероприятия	Запас дерева, куб. м	Порода	Сроки проведения
УАД	1,18	С	2017 г

3.1. Координаты расположения аварийного дерева: 5836331/04952197

3.2. Структурные изъяны, характеризующие аварийность дерева: свежий сухостой

3.3. Порода С, диаметр, см 36,  
высота, м 27, возраст, лет 1,18.

### ЗАКЛЮЧЕНИЕ

С целью предотвращения негативных процессов или снижения ущерба от их воздействия:

Вид мероприятия	Запас дерева, куб. м	Порода	Сроки проведения
УАД	1,18	С	2017 г

3.1. Координаты расположения аварийного дерева: 5836349/04952201

3.2. Структурные изъяны, характеризующие аварийность дерева: свежий ветровал

3.3. Порода С, диаметр, см 36,  
высота, м 27, возраст, лет 1,18.

### ЗАКЛЮЧЕНИЕ

С целью предотвращения негативных процессов или снижения ущерба от их воздействия:

Вид мероприятия	Запас дерева, куб. м	Порода	Сроки проведения
УАД	1,18	С	2017 г

3.1. Координаты расположения аварийного дерева: 5836349/04952201

3.2. Структурные изъяны, характеризующие аварийность дерева: свежий ветровал

3.3. Порода С, диаметр, см 36,  
высота, м 27, возраст, лет 1,18.

### ЗАКЛЮЧЕНИЕ

С целью предотвращения негативных процессов или снижения ущерба от их воздействия:

Вид мероприятия	Запас дерева, куб. м	Порода	Сроки проведения
УАД	1,18	С	2017 г

3.1. Координаты расположения аварийного дерева: 5836349/04952201

3.2. Структурные изъяны, характеризующие аварийность дерева: свежий ветровал

3.3. Порода Е, диаметр, см 28,  
высота, м 23, возраст, лет 0,68.

### ЗАКЛЮЧЕНИЕ

С целью предотвращения негативных процессов или снижения ущерба от их воздействия:

Вид мероприятия	Запас дерева, куб. м	Порода	Сроки проведения
УАД	0,68	Е	2017 г

Ведомость перечета аварийных деревьев, назначенных в рубку, прилагается (приложение 4 к Акту).


Мероприятия, необходимые для предупреждения повреждения или поражения смежных деревьев:

*своевременная вывозка заготовленной древесины, очистка лесосек путём сбора порубочных остатков в кучи с последующим сжиганием в пожаробезопасный период.*

Дата проведения обследований 27.09.2017 г.

Исполнитель работ по проведению лесопатологического обследования:

Инженер-лесопатолог КОГКУ "Кировлесцентр" Суханов С.М. 

лесничий Рубежнинского сел. уч. л-ва Леушин С.М. 

\* Раздел включается в акт в случае проведения лесопатологического обследования аварийных деревьев инструментальным способом.





32	5836229/04952128	Е	26	36	1,25	свежий ветровал	УАД	2017 г
33	5836229/04952128	Е	28	44	1,99	свежий ветровал	УАД	2017 г
34	5836310/04952176	С	23	24	0,47	свежий ветровал	УАД	2017 г
35	5836312/04952183	Е	26	36	1,25	свежий ветровал	УАД	2017 г
36	5836312/04952183	С	23	24	0,47	Зависшее	УАД	2017 г
37	5836310/04952184	С	18	16	0,17	свежий ветровал	УАД	2017 г
38	5836312/04952191	С	28	44	1,82	свежий бурелом	УАД	2017 г
39	5836314/04952184	Е	26	36	1,25	свежий ветровал	УАД	2017 г
40	5836318/04952191	Е	26	36	1,25	свежий ветровал	УАД	2017 г
41	5836318/04952191	Е	25	32	0,94	свежий ветровал	УАД	2017 г
42	5836318/04952191	Е	25	32	0,94	свежий ветровал	УАД	2017 г
43	5836319/04952197	Е	21	24	0,46	свежий ветровал	УАД	2017 г
44	5836325/04952199	Е	26	36	1,25	свежий ветровал	УАД	2017 г
45	5836325/04952199	Е	23	28	0,68	свежий ветровал	УАД	2017 г
46	5836325/04952205	Е	16	16	0,16	свежий ветровал	УАД	2017 г
47	5836325/04952205	Е	27	40	1,6	свежий ветровал	УАД	2017 г
48	5836339/04952209	Е	23	28	0,68	Зависшее	УАД	2017 г
49	5836343/04952212	Е	26	36	1,25	свежий ветровал	УАД	2017 г
50	5836350/04952151	С	13	12	0,07	свежий сухостой	УАД	2017 г
51	5836340/04952202	С	26	32	0,91	свежий ветровал	УАД	2017 г
52	5836340/04952202	С	27	40	1,48	свежий ветровал	УАД	2017 г
53	5836340/04952202	С	25	28	0,67	зависшее	УАД	2017 г
54	5836340/04952202	С	23	28	0,68	зависшее	УАД	2017 г
55	5836340/04952202	С	25	28	0,67	свежий сухостой	УАД	2017 г
56	5836331/04952197	С	27	36	1,18	зависшее	УАД	2017 г
57	5836349/04952201	С	27	36	1,18	свежий ветровал	УАД	2017 г
58	5836349/04952201	С	27	36	1,18	свежий ветровал	УАД	2017 г
59	5836349/04952201	С	27	36	1,18	свежий ветровал	УАД	2017 г
60	5836349/04952201	С	27	36	1,18	свежий ветровал	УАД	2017 г
61	5836349/04952201	Е	23	28	0,68	свежий ветровал	УАД	2017 г
Ф.И.О.	Суханов С.М.	Подпись		51,33				

Дата составления документа

02.10.2017 г.

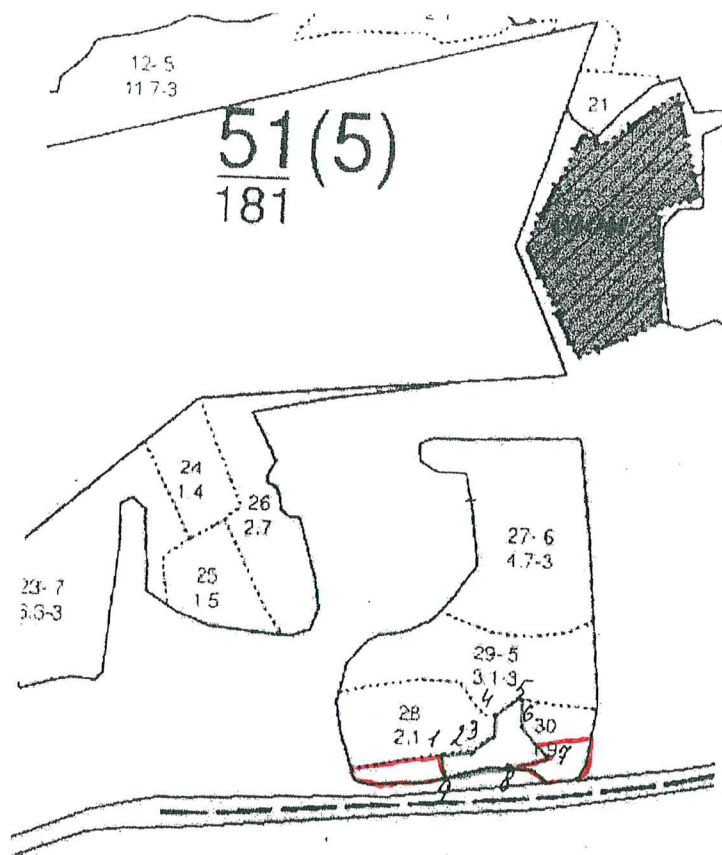
Телефон



Абрис расстроенных и погибших насаждений, намечаемых в сплошную/выборочную санитарную рубку/уборка аварийных деревьев (нужное подчеркнуть)

в кв. 51 выд. 30 на площади 0,5 га Паркового лесничества Рубежнинское сел участкового лесничества участок находится в свободной от аренды/арендованной территории (нужное подчеркнуть) ООО «УК Лесхоз», № 37-133 от 10.01.2017

Масштаб 1:10 000



Условные обозначения:

участок, намечаемый в сплошную санитарную рубку/выборочную санитарную рубку/уборка аварийных деревьев

пробная площадь

Исполнитель работ по проведению лесопатологического исследования:

ФИО \_ Суханов С.М. \_ Подпись [Signature]

ФИО \_ Леушин С.М. \_ Подпись [Signature]

Дата составления документа \_ 02.10.2017 г. \_ Телефон \_\_\_\_\_

№ выдела	Площадь	Состав, Подрост, подлесок, покров, почва, рельеф, особенности выдела. Ометка о порослевом проясн. Наименование катгорий незалес. земель. Хар. лесных культур.	Ярса	Высота	Элемент леса	Возраст	Высота	Диаметр	Класс	Группа	Бонитет	Тип леса	Плотность	Запас сыроваст. леса, кмб		Класс	Запас на выделе, кмб				Хозяйственные мероприятия		
														на I кв	на выдел		в т.ч. по состав. породам	то-варности	сухостоя (старого)	еди-нич.дер		Захламленность общая	ликви-да
1	2	3	4	5	6	7	8	9	10	11	12	13	14	15	16	17	18	19	20	21	22	23	24

27	4.7	4E2C2E2C	1	21	4E	110	21	30	6	6	3	Ч	0.7	240	1128	451	1	47						
					2C	23	32					B3			226		1							
					2E	80	20	24							226		1							
					2C	21	26								226		1							

подрост: 10Е; (30); 2.5 м; 1 тыс.шт/га подлесок: Р МЛ Редкий

озу: Участки лесов вокруг сельских населенных пунктов и садовых товариществ

Рекреационная х-ка., тип ландшафта - Закрыт. гориз. сомкн, эстетическая оценка - 2, санитарно-гигиен. оценка - Средняя, Средняя устойчивость, проходимость - Средняя, просматриваемость - Средняя, стадия дигрессии - регулирование рекреации не требуется

Особенности: ООПТ Зеленая зона г.Кирова, Кирово-Чепецка и Слободского

Селекционная оценка: Нормальные

28. 2.1 6E3C15

			1	23	6E	110	23	28	6	6	3	Ч	0.7	280	588	353	1	21						
					3C	24	30					B3			176		1							
					1B	23	28								59		2							

подрост: 10Е; (40); 3 м; 1 тыс.шт/га подлесок: Р МЛ Редкий

озу: Участки лесов вокруг сельских населенных пунктов и садовых товариществ

Рекреационная х-ка., тип ландшафта - Закрыт. гориз. сомкн, эстетическая оценка - 2, санитарно-гигиен. оценка - Средняя, Средняя устойчивость, проходимость - Средняя, просматриваемость - Средняя, стадия дигрессии - регулирование рекреации не требуется

Особенности: ООПТ Зеленая зона г.Кирова, Кирово-Чепецка и Слободского

Селекционная оценка: Нормальные

29. 3.1 4B3OC1OЛC2E+C

			1	14	4B	45	14	18	5	4	3	PT	0.7	90	279	112	2							
					3OC	14	20					C2			84		3							
					1OЛC	12	14								28		3							
					2E	13	16								56		1							

подлесок: Р Редкий

озу: Участки лесов вокруг сельских населенных пунктов и садовых товариществ

Рекреационная х-ка., тип ландшафта - Закрыт. гориз. сомкн, эстетическая оценка - 2, санитарно-гигиен. оценка - Средняя, Средняя устойчивость, проходимость - Средняя, просматриваемость - Средняя, стадия дигрессии - регулирование рекреации не требуется

Особенности: Состав неоднородный, расположение пород куртинно-групповое. ООПТ Зеленая зона г.Кирова, Кирово-Чепецка и Слободского

Селекционная оценка: Нормальные

30. 1.9 7C3B+E

			1	23	7C	90	23	30	5	5	2	MB	0.7	260	494	346	1							
					3B	23	28					B2			148		2							
					E																			

подлесок: Р МЖ Редкий

озу: Участки лесов вокруг сельских населенных пунктов и садовых товариществ

Рекреационная х-ка., тип ландшафта - Закрыт. гориз. сомкн, эстетическая оценка - 2, санитарно-гигиен. оценка - Средняя, Средняя устойчивость, проходимость - Средняя, просматриваемость - Средняя, стадия дигрессии - регулирование рекреации не требуется

Особенности: ООПТ Зеленая зона г.Кирова, Кирово-Чепецка и Слободского