

Утверждаю:

Министр лесного
хозяйства Кировской области


С.В.Салин

« 29 » декабря 2017 г.

АКТ**лесопатологического обследования № 223**
лесных насаждений в Яранском лесничестве
Министерства л/х Кировской областиСпособ лесопатологического обследования: **1. Визуальный****2. Инструментальный****Место проведения**

Участковое лесничество	Урочище (дача)	Квартал (кварталы)	Выдел (выделы)	Площадь га
Яранское сельское участковое лесничество		70	4	2,4

Лесопатологическое обследование проведено на общей площади 2,4 га

1. Визуальное лесопатологическое обследование.*Наземное Дистанционное

1.1. На площади 2,4 га фактическая таксационная характеристика лесного насаждения соответствует (не соответствует) таксационному описанию (нужное подчеркнуть). Причины несоответствия _____

Список участков с выявленными несоответствиями приведен в приложении 1 к настоящему Акту.

1.2. Лесные насаждения с нарушенной и утраченной устойчивостью выявлены на площади га:

Участковое лесничество	Урочище (дача)	Площадь, га		Причина ослабления (гибели)
		с нарушенной устойчивостью	с утраченной устойчивостью	
Итого				

Состояние обследованных лесных насаждений приведено в приложениях 1.1 – 1.4 к Акту в зависимости от метода проведения ЛПО. 1.3. В обследованных лесных участках прогнозируется:

Прогноз	Площадь, га
Ослабление лесных насаждений	
Усыхание лесных насаждений различной степени	
Развитие очагов вредных организмов	

1.4. Обнаружено загрязнение лесного участка отходами и выбросами: **промышленными**
бытовыми

Вид загрязнения	Размеры загрязнения			Объём, кубм	Площадь загрязнения, га
	длина, м	ширина, м	высота, м		

ЗАКЛЮЧЕНИЕ

Оценка текущего санитарного и лесопатологического состояния лесных насаждений, назначенные профилактические мероприятия по защите лесов, агитационные мероприятия:

Санитарное и лесопатологическое состояние насаждения удовлетворительное. В насаждении имеются единичные деревья свежего бурелома. СОМ в насаждении не требуется, не достаточно повреждённых и погибших деревьев.

Исполнитель работ по проведению лесопатологического обследования:

Ф.И.О. Черепанов Е.А. Подпись 

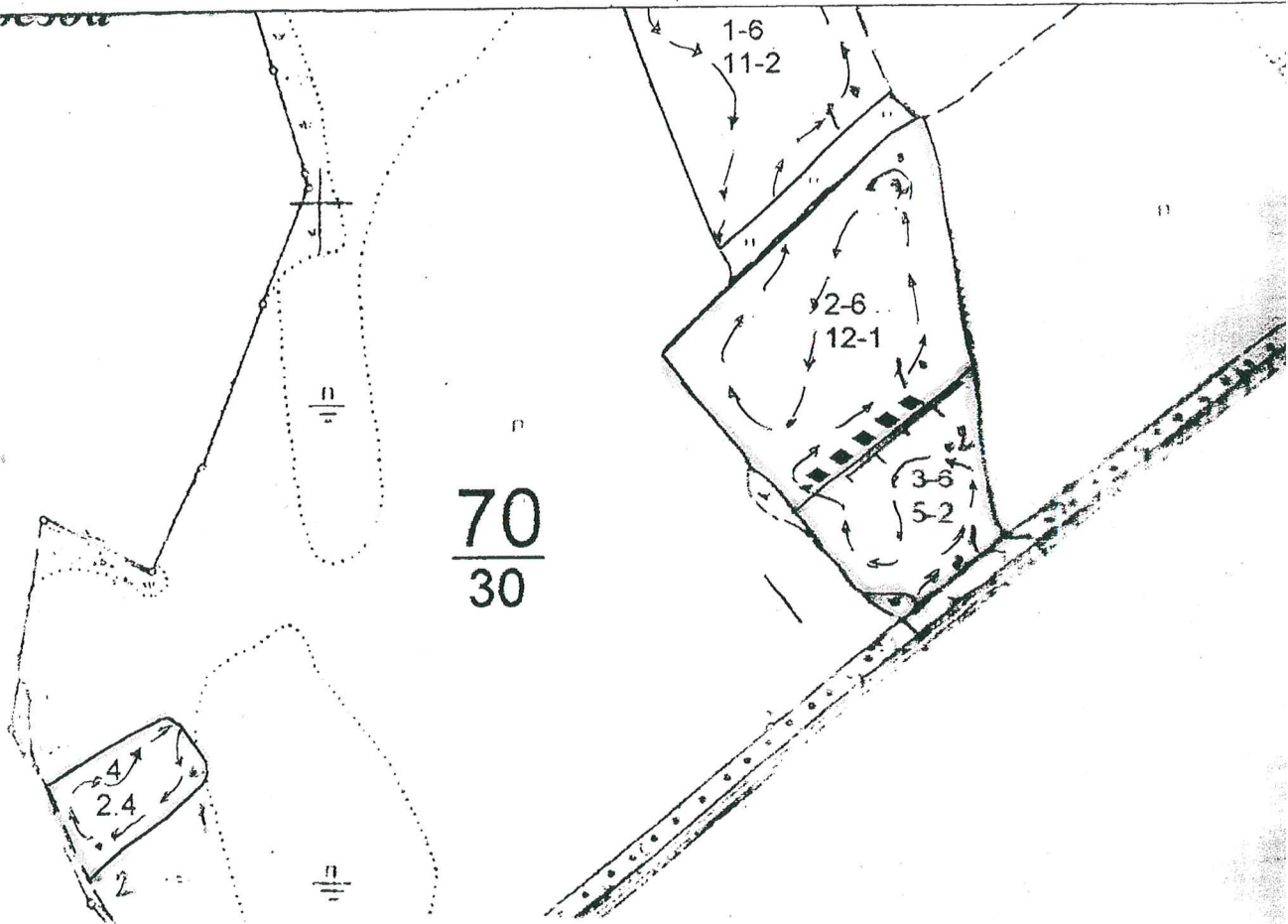
Смоленцев А.А. Подпись 

* Раздел включается в акт, в случае проведения лесопатологического обследования визуальным способом.

Абрис участка

М 1:10000

Яранского лесничества
Яранского сельского участкового лесничества
Кв 70 выд. 2. пл. 12,0 га. выд. 3 пл. 5,0га. выд 4 пл. 2,4 га.
Всего: 19,4 га.



№ выдела	№ ленты (площадки)	длина, м	ширина, м	радиус, м	площадь, га

номера точек	Координаты	Румбы линий	Длина, м
Выд 2 1	5727279 / 04778058		
2	5727485 / 04777990		
Выд 3 1	5723970 / 04778158		
2	5727142 / 04778058		
Выд 4 1	5726796 / 04776376		
2	5726727 / 04776181		

Условные обозначения:

Исполнитель работ по проведению лесопатологического обследования:

Черепанов Е.А. _____

Смоленцев А.А. _____

Дата составления документа 23.11.2017г. Телефон 89128286231

1 кв 70 1/2 у 2006г.

КВ 70

ЧАСТНОЕ ЛЕСНИЧЕСТВО: МРАНСКОЕ СЕЛЬСКОЕ

ЭКСПЛУАТАЦИОННЫЕ ЛЕСА

1	10,6	10Б	1	22	Б	14	5	6	7	8	9	10	11	12	13	14	15	16	17	18	19	20
2	12,0	10Б	1	25	Б	55	25	28	6	3	2	К	СЗ	7	19	201	201	2	2	2	2	2
4	2,4	10Б	1	25	Б	55	25	26	6	3	1	К	СЗ	7	22	264	264	2	2	2	2	2

ПОДЛЕСОК: Р Ж РЕДКИИ

ПОДЛЕСОК: Р СР, ГУСТ

ПОДЛЕСОК: Р Ж РЕДКИИ

ИТОГО ПО КАТЕГОРИИ
25,0

ПО СОСТАВЛЯЮЩИМ ПОРОДАМ

ИТОГО ПО КВАРТАЛУ
32,0

ПО СОСТАВЛЯЮЩИМ ПОРОДАМ

ПОЛН:	ЗАПАС	СЫРОРАСТ.	КЛ:	ЗАПАС	НА	ИНА
ОТА:	ЛЕСА,	ДЕС:	МЗ	АС:		
СУММ:	НА	СОВШИИ:	В, Т, Ч:	СУ:	РЕ:	ИНА
А ПЛ:		ПО	ТО:	СТОЯ:	ДИН	ИНА
ОША:	1	НА	СОС:	ВА:		
ЛЕИ:		ТАВ:	РН:	РН:		
СЕЧЕ:	ГА	ВЫДЕЛ:	ЛЮЮ:	ОС:		
НИИ:		НИИ:		ТИ:		