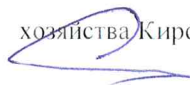


Приложение 2
к приказу Минприроды России
от 16.09.2016 № 480

Утверждаю:

Министр лесного
хозяйства Кировской области

С.В.Салин
«29» декабря 2017 г.

АКТ
лесопатологического обследования № 222
лесных насаждений в Яранском лесничестве
Министерства л/х Кировской области

Способ лесопатологического обследования: 1. Визуальный

2. Инструментальный

Место проведения

Участковое лесничество	Урочище (дача)	Квартал (кварталы)	Выдел (выделы)	Площадь га
Яранское сельское участковое лесничество		70	3	5,0

Лесопатологическое обследование проведено на общей площади 5,0 га

1. Визуальное лесопатологическое обследование.*

Наземное

Дистанционное

1.1. На площади 5,0 га фактическая таксационная характеристика лесного насаждения соответствует (не соответствует) таксационному описанию (нужное подчеркнуть). Причины несоответствия _____

Список участков с выявленными несоответствиями приведен в приложении 1 к настоящему Акту.

1.2. Лесные насаждения с нарушенной и утраченной устойчивостью выявлены на площади - га:

Участковое лесничество	Урочище (дача)	Площадь, га		Причина ослабления (гибели)
		с нарушенной устойчивостью	с утраченной устойчивостью	
Итого				

Состояние обследованных лесных насаждений приведено в приложениях 1.1 – 1.4 к Акту в зависимости от метода проведения ЛПО. 1.3. В обследованных лесных участках прогнозируется:

Прогноз	Площадь, га
Ослабление лесных насаждений	
Усыхание лесных насаждений различной степени	
Развитие очагов вредных организмов	

1.4. Обнаружено загрязнение лесного участка отходами и выбросами: **промышленными**

бытовыми

Вид загрязнения	Размеры загрязнения			Объём, кубм	Площадь загрязнения, га
	длина, м	ширина, м	высота, м		

ЗАКЛЮЧЕНИЕ

Оценка текущего санитарного и лесопатологического состояния лесных насаждений, назначенные профилактические мероприятия по защите лесов, агитационные мероприятия:

Санитарное и лесопатологическое состояние насаждения удовлетворительное. В насаждении имеются единичные деревья свежего бурелома. СОМ в насаждении не требуется, не достаточно повреждённых и погибших деревьев.

Исполнитель работ по проведению лесопатологического обследования:

Ф.И.О. Черепанов Е.А.

Подпись 

Смоленцев А.А.

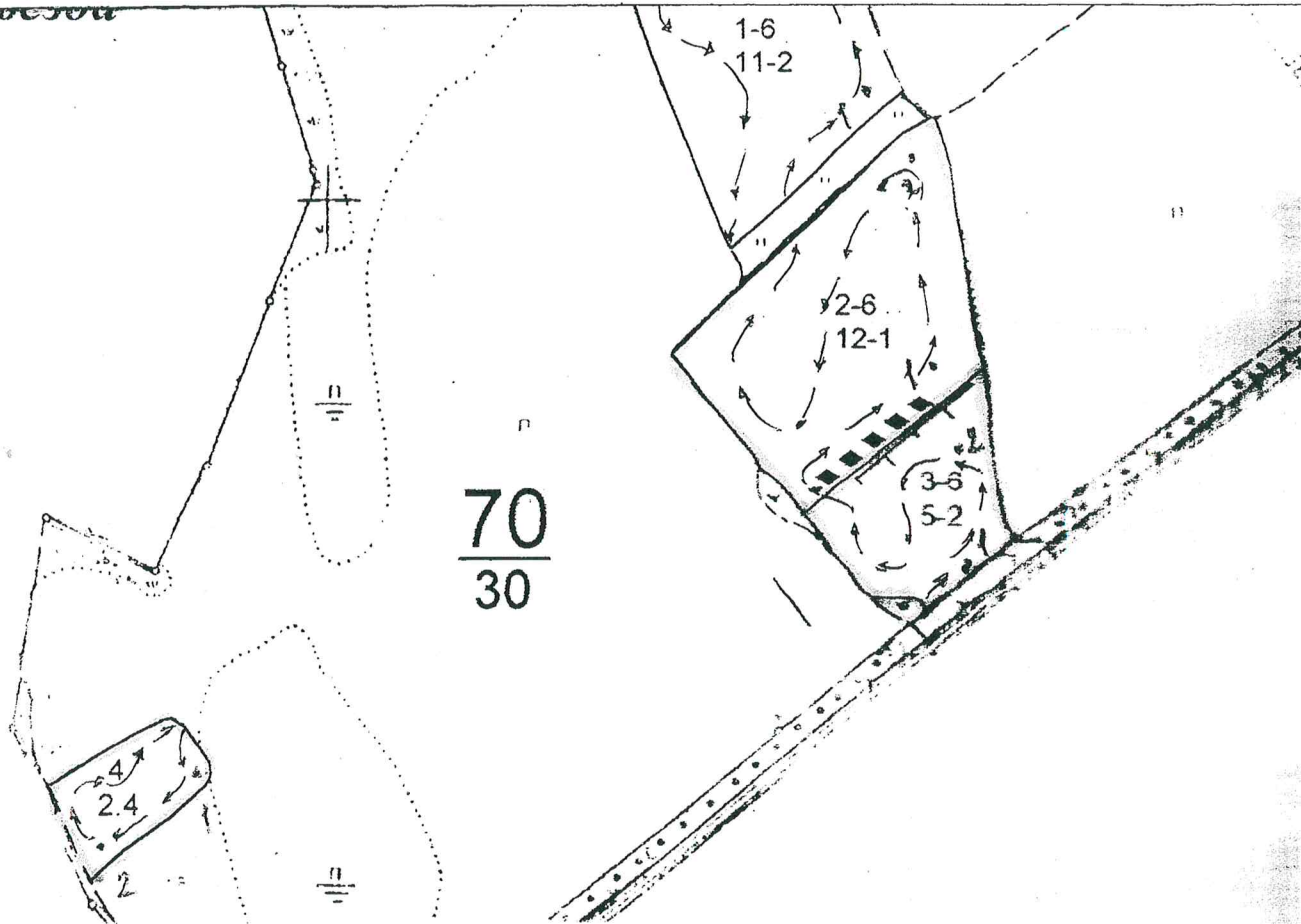
Подпись 

* Раздел включается в акт, в случае проведения лесопатологического обследования визуальным способом.

Абрис участка

М 1:10000

Яранского лесничества
Яранского сельского участкового лесничества
Кв 70 выд. 2. пл. 12.0 га. выд. 3 пл. 5.0га. выд 4 пл. 2.4 га.
Всего: 19,4 га.



№ выдела	№ ленты (площадки)	длина, м	ширина, м	радиус, м	площадь, га
----------	--------------------	----------	-----------	-----------	-------------

номера точек		Координаты	Румбы линий	Длина, м
Выд 2	1	5727279 / 04778058		
	2	5727485 / 04777990		
Выд 3	1	5723970 / 04778158		
	2	5727142 / 04778058		
Выд 4	1	5726796 / 04776376		
	2	5726727 / 04776181		

Условные обозначения:

Исполнитель работ по проведению лесопатологического обследования:

Черепанов Е.А. _____

Смоленцев А.А. _____

Дата составления документа 23.11.2017г. Телефон 89128286231

