


Приложение 2  
к приказу Минприроды России  
от 16.09.2016 № 480

Утверждаю:

Министр лесного  
хозяйства Кировской области  
 С.В.Салин  
«29» декабря 2017 г.

**АКТ**  
**лесопатологического обследования № 219**  
лесных насаждений в Яранском лесничестве  
Министерства л/х Кировской области

**Способ лесопатологического обследования:** 1. **Визуальный**

2. **Инструментальный**

**Место проведения**

Участковое лесничество	Урочище (дача)	Квартал (кварталы)	Выдел (выделы)	Площадь га
Яранское участковое лесничество		58	23	11,1

Лесопатологическое обследование проведено на общей площади 11,1 га

**1. Визуальное лесопатологическое обследование.\* кв 58 выд. 23 пл. 11,1га.**Наземное Дистанционное 

1.1. На площади 11,1 га фактическая таксационная характеристика лесного насаждения соответствует (не соответствует) таксационному описанию (нужное подчеркнуть). Причины несоответствия \_\_\_\_\_

Список участков с выявленными несоответствиями приведен в приложении 1 к настоящему Акту.

1.2. Лесные насаждения с нарушенной и утраченной устойчивостью выявлены на площади     -     га:

Участковое лесничество	Урочище (дача)	Площадь, га		Причина ослабления (гибели)
		с нарушенной устойчивостью	с утраченной устойчивостью	
Итого				

Состояние обследованных лесных насаждений приведено в приложениях 1.1 – 1.4 к Акту в зависимости от метода проведения ЛПО. 1.3. В обследованных лесных участках прогнозируется:

Прогноз	Площадь, га
Ослабление лесных насаждений	
Усыхание лесных насаждений различной степени	
Развитие очагов вредных организмов	

1.4. Обнаружено загрязнение лесного участка отходами и выбросами: **промышленными**   
**бытовыми**

Вид загрязнения	Размеры загрязнения			Объём, кубм	Площадь загрязнения, га
	длина, м	ширина, м	высота, м		

**ЗАКЛЮЧЕНИЕ**

Оценка текущего санитарного и лесопатологического состояния лесных насаждений, назначенные профилактические мероприятия по защите лесов, агитационные мероприятия:

Санитарное и лесопатологическое состояние насаждения удовлетворительное. В насаждении имеются единичные деревья старого не ликвидного бурелома, старого сухостоя. СОМ в насаждении не требуется, не достаточно повреждённых и погибших деревьев.

Исполнитель работ по проведению лесопатологического обследования:

Ф.И.О. Черепанов Е.А. Подпись 

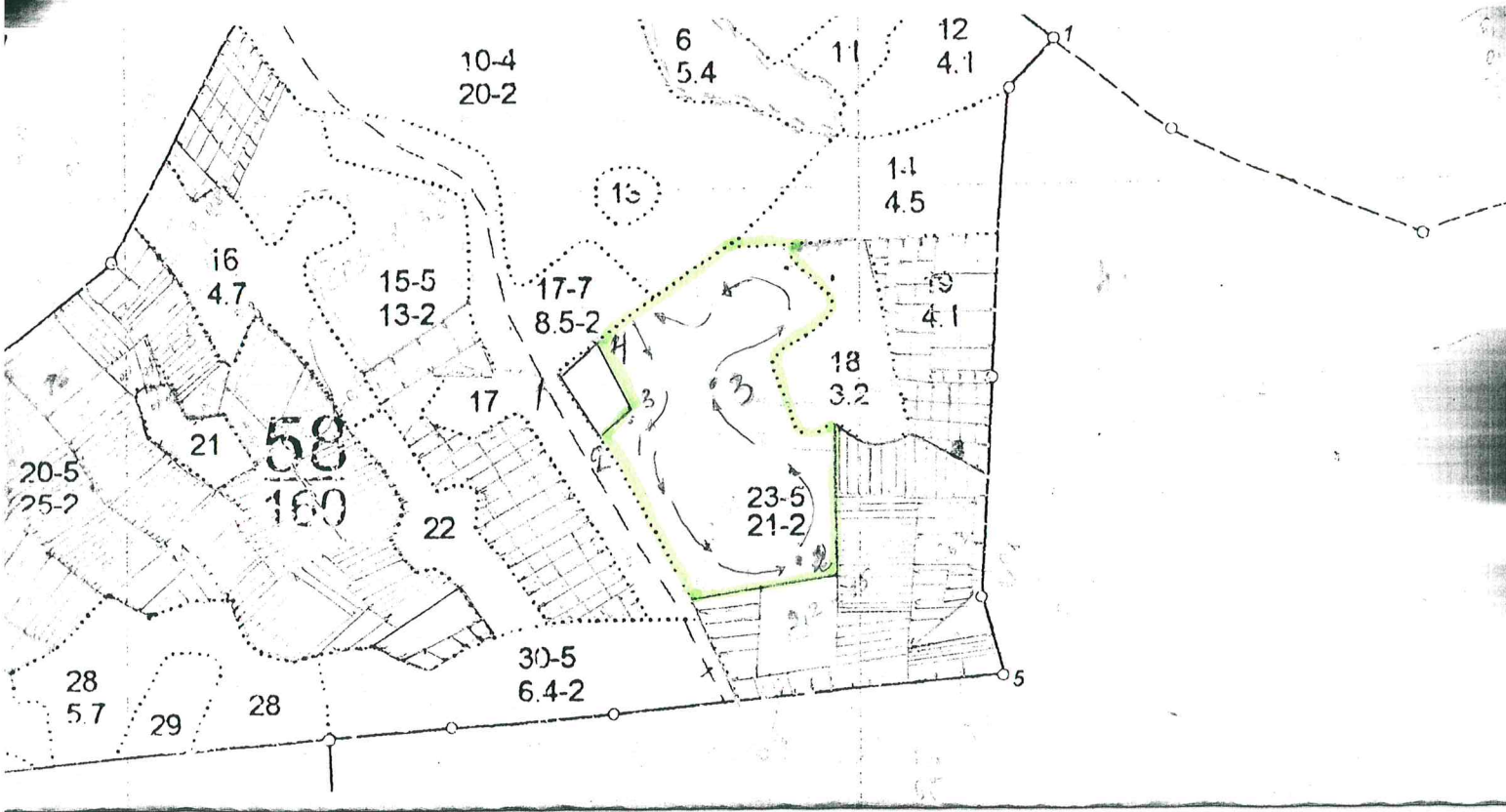
Ефремов С.П. Подпись 

\* Раздел включается в акт, в случае проведения лесопатологического обследования визуальным способом.

### Абрис участка

М 1:10000

Яранского лесничества  
Яранского участкового лесничества  
Кв 58 выд. 23. пл. 11,1 га.



№ выдела	Ленты (круговой площадки) перечета				
	№ ленты (площадки)	длина, м	ширина, м	радиус, м	площадь, га

номера точек	Координаты	Румбы линий	Длина, м
1	5724564 / 04794059		
2	5724415 / 04794411		
3	5724609 / 04794146		

Условные обозначения:

Исполнитель работ по проведению лесопатологического обследования:

Черепанов Е.А. \_\_\_\_\_

Ефремов С.П. \_\_\_\_\_

Дата составления документа 24.11.2017г. Телефон 89128286231

		КАТЕГОРИЯ ЗАЩИТНОСТИ ЛЕСОХОЗЯЙСТВ. ЧАСТИ ЗЕЛЕНН																		
Х	ПЛО-	СОСТАВ	ПОДРОСТ	ПОЯВЛ	ВЫЗДЕ-	ВОЗВЫ-	ДИ:	КЛ:	ГР:	ВО:	ТИП	ПОЛН:	ЗАПАС	СЫРОРАСТ.	КЛ:	ЗАПАС	НА	ВЫ		
БД	ШАДЬ,	ДЛЕСОК	ПОКРОВ,	ПОЧ:	СО-	МЕНТ:	РА:	СО-	АМ:	С:	ПА:	НИ:	ЛЕСА	ОСТА:	ЛЕСА,	ДЕС.	МЗ	АС:		
БД	ГА	ОСТИ	ВЫДЕЛА,	ОТМЕТ:	ЛЕ-	СА	СТ:	ТА:	ЕТ:	ВО:	ВО:	ТЕ:	ТЛУ:	ОЩА:	НА:	СОС-	ВА:	О:	СУ-	РЕ-
1	2	3	4	5	6	7	8	9	10	11	12	13	14	15	16	17	18	19	20	21

ПОДЛЕСОК: МЛ Р Ж СР. ГРУСТ  
 ПОВРЕЖДЕНИЕ ЯТОВРЕДИТЕЛИ, ОСИНА, СИЛЬНАЯ ПОВРЕЖДЕННОСТЬ, СТВОЛОВАЯ ГНИЛЬ  
 РЕКРЕАЦИОННАЯ ХАРАКТЕРИСТИКА: ТИП ЛАНДШАФТА ЗАКР. ВЕР. СОМКН., КЛАСС ЭСТЕТИЧ. ОЦЕНКИ -3, РЕКРЕАЦИОН  
 КЛАСС УСТОЙЧИВОСТИ -4, ПРОХОДИМОСТЬ -СРЕДНЯЯ, ПРОСМАТРИВАЕМОСТЬ -ПЛОХАЯ

22 2,7 553002E+H 1 24 5 65 24 25 7 3 2 К 17 21 57 29 2 2 3  
 ОС Е  
 ПОДЛЕСОК: 604E (15) 1,5 М, 1,0 ТЫС. ШТ/ГА 25 32 20 22  
 ПОВРЕЖДЕНИЕ ЯТОВРЕДИТЕЛИ, ОСИНА, СИЛЬНАЯ ПОВРЕЖДЕННОСТЬ, СТВОЛОВАЯ ГНИЛЬ  
 РЕКРЕАЦИОННАЯ ХАРАКТЕРИСТИКА: ТИП ЛАНДШАФТА ЗАКР. ВЕР. СОМКН., КЛАСС ЭСТЕТИЧ. ОЦЕНКИ -3, РЕКРЕАЦИОН  
 КЛАСС УСТОЙЧИВОСТИ -4, ПРОХОДИМОСТЬ -СРЕДНЯЯ, ПРОСМАТРИВАЕМОСТЬ -ПЛОХАЯ

23 21,0 4E3H2E1B+00 1 20 E 65 22 24 5 3 2 К 15 20 483 193 1 21  
 П Е  
 ПОДЛЕСОК: Р МЛ Х СР. ГРУСТ 130 26 40  
 РЕКРЕАЦИОННАЯ ХАРАКТЕРИСТИКА: ТИП ЛАНДШАФТА ЗАКР. ВЕР. СОМКН., КЛАСС ЭСТЕТИЧ. ОЦЕНКИ -2, РЕКРЕАЦИОН  
 СЕЛЕКЦИОННАЯ ОЦЕНКА: НОРМАЛЬНЫЕ

24 2,8 5E4H100+5 1 21 E 75 20 22 4 2 2 К 17 48 24 24 3  
 П ОС  
 ПОДРОСТ: 7H3E (15) 1,5 М, 1,0 ТЫС. ШТ/ГА 85 24 28  
 ПОДЛЕСОК: Р МЛ Х СР. ГРУСТ  
 РЕКРЕАЦИОННАЯ ХАРАКТЕРИСТИКА: ТИП ЛАНДШАФТА ЗАКР. ВЕР. СОМКН., КЛАСС ЭСТЕТИЧ. ОЦЕНКИ -2, РЕКРЕАЦИОН  
 СЕЛЕКЦИОННАЯ ОЦЕНКА: НОРМАЛЬНЫЕ

25 0,9 5E1H4E+00 1 14 E 36 14 16 2 1 1 К 11 43 22 19 5  
 П Б  
 ПОДЛЕСОК: 8U2E (15) 1,5 М, 1,5 ТЫС. ШТ/ГА 25 36  
 РЕКРЕАЦИОННАЯ ХАРАКТЕРИСТИКА: ТИП ЛАНДШАФТА П/ОТК РАЗМ., КЛАСС ЭСТЕТИЧ. ОЦЕНКИ -2, РЕКРЕАЦИОН  
 КЛАСС УСТОЙЧИВОСТИ -2, ПРОХОДИМОСТЬ -СРЕДНЯЯ, ПРОСМАТРИВАЕМОСТЬ -СРЕДНЯЯ

25 0,9 5E1H4E+00 1 14 E 36 14 16 2 1 1 К 11 43 22 19 5  
 П Б  
 ПОДЛЕСОК: 8U2E (15) 1,5 М, 1,5 ТЫС. ШТ/ГА 25 36  
 РЕКРЕАЦИОННАЯ ХАРАКТЕРИСТИКА: ТИП ЛАНДШАФТА П/ОТК РАЗМ., КЛАСС ЭСТЕТИЧ. ОЦЕНКИ -2, РЕКРЕАЦИОН  
 КЛАСС УСТОЙЧИВОСТИ -2, ПРОХОДИМОСТЬ -СРЕДНЯЯ, ПРОСМАТРИВАЕМОСТЬ -СРЕДНЯЯ

25 0,9 5E1H4E+00 1 14 E 36 14 16 2 1 1 К 11 43 22 19 5  
 П Б  
 ПОДЛЕСОК: 8U2E (15) 1,5 М, 1,5 ТЫС. ШТ/ГА 25 36  
 РЕКРЕАЦИОННАЯ ХАРАКТЕРИСТИКА: ТИП ЛАНДШАФТА П/ОТК РАЗМ., КЛАСС ЭСТЕТИЧ. ОЦЕНКИ -2, РЕКРЕАЦИОН  
 КЛАСС УСТОЙЧИВОСТИ -2, ПРОХОДИМОСТЬ -СРЕДНЯЯ, ПРОСМАТРИВАЕМОСТЬ -СРЕДНЯЯ