

Приложение 2  
к приказу Минприроды России  
от 16.09.2016 № 480

Утверждаю:

Министр лесного  
хозяйства Кировской области

  
С.В.Салин  
« 29 » декабря 2017 г.

## АКТ

лесопатологического обследования № 218  
лесных насаждений в Яранском лесничестве  
Министерства л/х Кировской области

Способ лесопатологического обследования: 1. Визуальный 2. Инструментальный 

+

### Место проведения

Участковое лесничество	Урочище (дача)	Квартал (кварталы)	Выдел (выделы)	Площадь га
Яранское сельское участковое лесничество		70	1	10,6

Лесопатологическое обследование проведено на общей площади 10,6 га

**2. Инструментальное обследование лесного участка.\* кв 70 выд 1 пл. 10,6 га.**

2.1. Фактическая таксационная характеристика лесного насаждения соответствует (не соответствует) (нужное подчеркнуть) таксационному описанию. Причины несоответствия:

Свежий бурелом

Ведомость лесных участков с выявленными несоответствиями таксационным описаниям приведена в приложении 1 к Акту.

2.2. Состояние насаждений: **с нарушенной устойчивостью**

**с утраченной устойчивостью**

причины повреждения: Основная причина повреждения насаждения

*Ветровал, бурелом 2017г.*

Заселено (отработано) стволовыми вредителями:

Вид вредителя	Порода	Встречаемость (% заселённых деревьев)	Степень заселения лесного насаждения (слабая, средняя, сильная)
			-

Повреждено огнём:

Вид пожара	Порода	Состояние корневых лап		Состояние корневой шейки		Подсушивание луба	
		процент повреждённых огнём корней	процент деревьев с данным повреждением	ожог корневой шейки по окружности (1/4; 2/4; 3/4; более 3/4)	процент деревьев с данным повреждением	по окружности (1/4; 2/4; 3/4; более 3/4)	процент деревьев с данным повреждением
-	-	-	-	-	-	-	-

Поражено болезнями:

Вид болезни	Порода	Встречаемость (% поражённых деревьев)	Степень поражения лесного насаждения (слабая, средняя, сильная)
-	-	-	

2.3. Выборке подлежит 28 % деревьев,

в том числе:

ослабленных      % (причины назначения) \_\_\_\_\_ ;

сильно ослабленных      % (причины назначения) \_\_\_\_\_ ;

усыхающих      % (причины назначения) \_\_\_\_\_ ;

свежего сухостоя      %,

в том числе: свежего ветровала   3   %;

свежего бурелома   25   %;

старого ветровала \_\_\_\_\_ %;

в том числе: старого бурелома \_\_\_\_\_ - \_\_\_\_\_ %;

старого сухостоя \_\_\_\_\_ - \_\_\_\_\_ %;

аварийных \_\_\_\_\_ - \_\_\_\_\_ %.

2.4. Полнота лесного насаждения после уборки деревьев, подлежащих рубке, составит \_\_\_\_\_ 0,5 \_\_\_\_\_ .  
Критическая полнота для данной категории лесных насаждений составляет \_\_\_\_\_ 0,3 \_\_\_\_\_ .

## ЗАКЛЮЧЕНИЕ

**Рекомендуется проведение выборочной санитарной рубки, т.к. полнота после вырубki погибших деревьев становится не ниже критической. П. 35 приказ № 470 от 12.09.2016г.**

**Вырубку ветровальных и буреломных деревьев производить на существующие дороги, прогалины и редины. Без рубки трелёвочных волоков.**

С целью предотвращения негативных процессов или снижения ущерба от их воздействия назначено:

Участковое лесничество	Урочище (дача)	Квартал	Выдел	Площадь выдела, га	Вид мероприятия	Площадь мероприятия, га	Порода	Вырубаемый запас на выдел, куб. м	Крайние сроки проведения
Яранское сельское		70	1	10,6	ВСП	10,6	Берёза.	564	2017г.

Ведомость перечета деревьев, назначенных в рубку, и абрис лесного участка прилагаются (приложение 2 и 3 к Акту).

Меры по обеспечению возобновления: -

Мероприятия, необходимые для предупреждения повреждения или поражения смежных насаждений: Своевременная вывозка заготовленной древесины, очистка лесосек путём сбора порубочных остатков в кучи с последующим сжиганием в пожаробезопасный период.

Сведения для расчёта степени повреждения:

год образования старого сухостоя \_\_\_\_\_ - \_\_\_\_\_

Повреждение ветровал, бурелом в июле  
основная причина повреждения древесины \_\_\_\_\_ 2017года.

Дата проведения обследований \_\_\_\_\_ 29.11.2017года.

Исполнитель работ по проведению лесопатологического обследования:

Ф.И.О. \_\_\_\_\_ Черепанов Е.А. \_\_\_\_\_ Подпись \_\_\_\_\_

Смоленцев А.А. \_\_\_\_\_ Подпись \_\_\_\_\_

Приложение 1  
к акту лесопатологического обследования

**Ведомость лесных участков с выявленными несоответствиями таксационным описаниям**

Источник данных	Год проведения лесосурьейства	Номер квартала	Номер выдела	Площадь выдела, га	Целевое назначение лесов	Категория защитных лесов	Номер лесопатологического выдела	Площадь лесопатологического выдела, га	Таксационная характеристика										Заложено пробных площадей					
									состав	порода	возраст, лет	средняя высота, м	средний диаметр, см	тип леса	тип условий местопрорастания	полнота	бонитет	запас, куб. м/га	количество, шт.	общая площадь, га				
ТО	2006	70	1	10,6	эксплуа		1	10,6	10Б	Берёза	55	22	26	К	С3	0,7	2	190						
Ф	2006	70	1	10,6	тацион.			10,6	10Б	Берёза	55	22	26	К	С3	0,5	2	190	1	1				

Примечание:

ТО - таксационные описания

Ф - фактическая характеристика лесного насаждения

Исполнитель работ по проведению лесопатологического обследования:

Ф.И.О. Черепанов Е.А.

Подпись

Смоленцев А.А.

Приложение 1.1  
к акту лесопатологического обследования

**Результаты проведения лесопатологического обследования лесных насаждений за ноябрь 20 17 г.**  
(месяц)

Субъект Российской Федерации Кировская область . Лесничество (лесопарк) Яранское  
Участковое лесничество ( Яранское сельское ) . Урочище (лесная дача) \_\_\_\_\_

Номер квартала	Номер выдела	Площадь выдела, га	Целевое назначение лесов	Категория защитных лесов	Номер лесопатологического выдела	Площадь лесопатологического выдела, га	Таксационная характеристика лесного насаждения										число деревьев на пробе, шт.	Распределение деревьев по категориям состояния, % от запаса										Признаки повреждения деревьев		Доля поврежденных деревьев, %	Причина ослабления, повреждения	Полежит рубке, %	Назначенные	
							состав	порода	возраст	средняя высота, м	средний диаметр, см	тип леса	полнота	бонитет	запас, куб. м/га	без признаков ослабления		ослабленные	сильно ослабленные	усыхающие	свежий сухойстой	старый сухойстой	свежий ветровал	старый ветровал	свежий бурелом	старый бурелом	аварийные деревья	ветр	бурел.				вид	площадь, га
1	2	3	4	5	6	7	8	9	10	11	12	13	14	15	16	17	18	19	20	21	22	23	24	25	26	27	28	29	30	31	32	33	34	
70	1	10,6	экспл.				10Б	Б	55	22	26	С3	*	0,5			72						3	25				28	28	28	ВСП	10,6		

Показатели, не соответствующие таксационному описанию, отмечаются «\*».

Исполнитель работ по проведению лесопатологического обследования:

Ф.И.С Черепанов Е.А. Подпись 

Смоленцева А.А. Подпись 

Дата составления докум<sup>т</sup> 29.11.2017г. Телефон 89128286231

## Ведомость перечета деревьев, назначенных в рубку

ВРЕМЕННАЯ ПРОБНАЯ ПЛОЩАДЬ № \_\_\_\_\_

Субъект Российской Федерации Кировская область.Лесничество (лесопарк) Яранское сельское участковое. Квартал 70. Выдел 1.Площадь 10,60 га, \_\_\_\_\_.Номер очага вредных организмов \_\_\_\_\_ . Размер пробной площади 1 га.

Таксационная характеристика:

тип леса К СЗ; состав 10Б; возраст 55; бонитет 2;полнота 0,7; запас на га 190; возобновление \_\_\_\_\_.

Время и причина ослабления лесного насаждения:

Свежий ветровал, бурелом. В июле 2017 года.

## Эксплуатационные

Тип очага вредных организмов: эпизодический, хронический (подчеркнуть).

Фаза развития очага вредных организмов: начальная, нарастания численности, собственно вспышка, кризис (подчеркнуть).

Состояние лесного насаждения, намечаемые мероприятия:

Насаждение повреждённое, рекомендуется проведение выборочной санитарной рубки.

Исполнитель работ по проведению лесопатологического обследования:

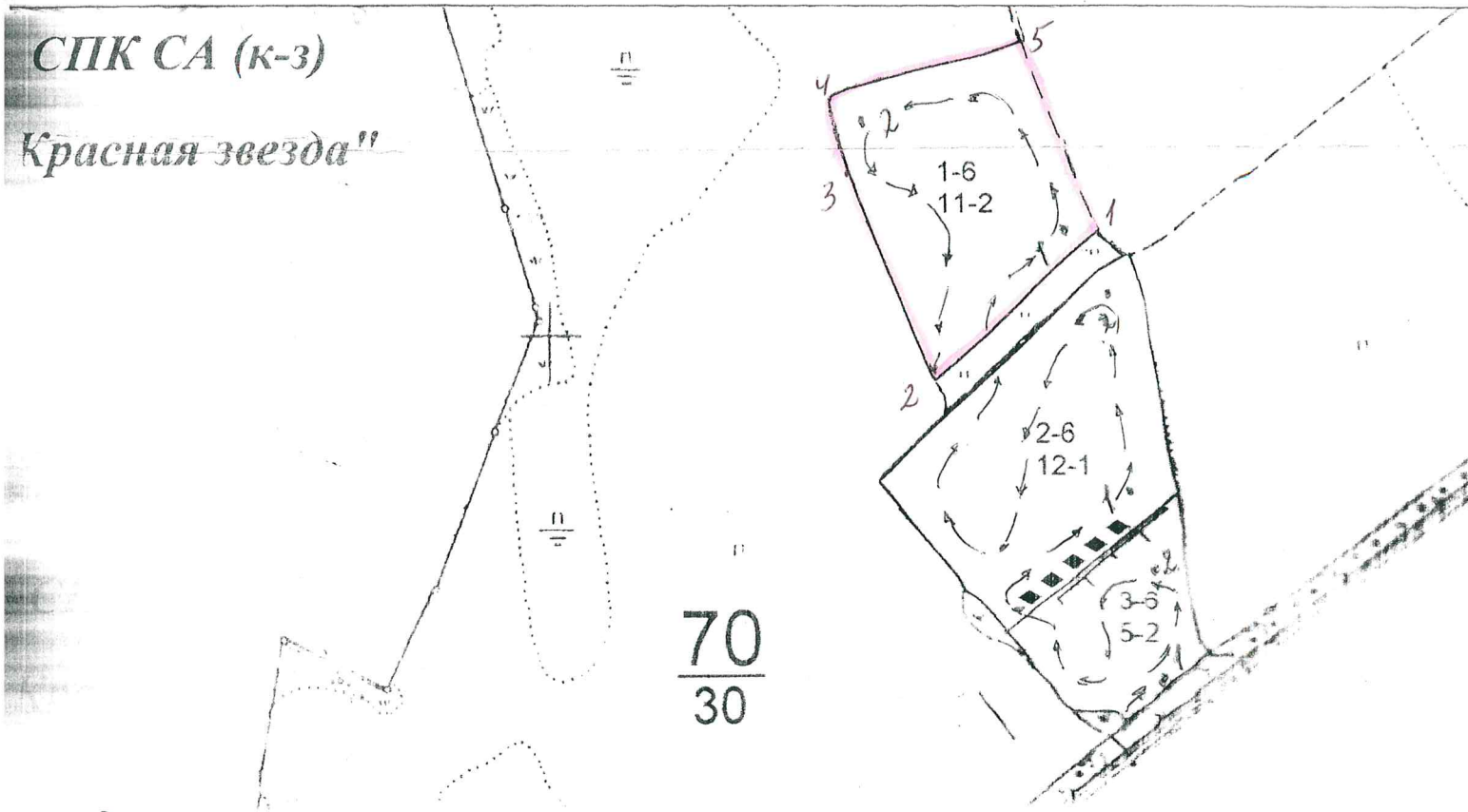
Ф.И.О. Черепанов Е.А. Подпись   
Смоленцев А.А. Подпись \_\_\_\_\_Дата составления документа 29.11.2017г. Телефон 89128286231



### Абрис участка

М 1:10000

Яранского лесничества  
Яранского сельского участкового лесничества  
Кв 70 выд. 1. пл. 10,6 га.



№ выдела	Ленты (круговой площадки) перечета				
	№ ленты (площадки)	длина, м	ширина, м	радиус, м	площадь, га

номера точек	Координаты	Румбы линий	Длина, м
1 - 2	5727587 / 04777986	ЮЗ: 35	315
2 - 3	5727413 / 04777621	СЗ: 34	349
3 - 4		СЗ: 23	79
4 - 5	5727763 / 04777389	СВ: 62	279
5 - 1	5727828 / 04777832	ЮВ: 34	286

Условные обозначения:

Исполнитель работ по проведению лесопатологического обследования:

Черепанов Е.А. \_\_\_\_\_

Смоленцев А.А. \_\_\_\_\_

Дата составления документа 29.11.2017г. Телефон 89128286231



Утверждаю министр  
лесного хозяйства  
(должность)

Смирнов С.В.  
(фамилия, имя, отчество)

М.П.  
(Подпись)



Акт №

несоответствия данных государственного лесного реестра натурному обследованию

г.Яранск  
(населенный пункт)

28.11.2017  
(дата)

Перов А.П. начальник лесного отдела Яранского лесничества

(Ф.И.О., должности и наименования организаций лиц, проводивших обследование)

Смоленцев А.А. лесничий Яранского сельского участкового лесничества

провели натурное обследование лесного участка, в целях:  
установления фактического таксационного описания

При обследовании уточнены данные лесного реестра и установлено:

1. Участок расположен в лесах Яранского сельского участкового лесничества,  
в кварталах № 70 выделах 1

Субъект Российской Федерации Кировская область

Муниципальный район Яранский

1. Подразделение лесов по целевому назначению Эксплуатационные

2. Категория защитных лесов \_\_\_\_\_

3. Общая площадь участка 10,6 га,

в том числе:

лесных земель 10,6 га

из них: покрытых лесной растительностью 10,6 га

не покрытых лесом \_\_\_\_\_ га

в том числе несомкнувшихся лесных культур \_\_\_\_\_ га

нелесных земель \_\_\_\_\_ га

из них: пашни \_\_\_\_\_ га

сенокосов \_\_\_\_\_ га

пастбищ \_\_\_\_\_ га

вод \_\_\_\_\_ га

прочих земель \_\_\_\_\_ га.

## 4. Таксационное описание по материалам государственного лесного реестра:

Наименование лесничества	№ квартала	№ выдела	Площадь, га	Состав насаждения	Класс возраста ----- возраст, лет	Бонитет	Полнота	Общий запас древесины, куб. м
Итого	70	1	10,6	10Б	6/55	2	0,7	2014

## 5. Таксационное описание по результатам обследования

Наименование лесничества	№ квартала	№ выдела	Площадь, га	Состав насаждения	Класс возраста ----- возраст, лет	Бонитет	Полнота	Общий запас древесины, куб. м
Итого	70	1	10,6	10Б	6/55	2	0,5	2014

6. Участок имеет \_\_\_\_\_ особо защитное значение, выражающееся в  
(имеет или не имеет)  
следующем:

7. Лесохозяйственные особенности участка \_\_\_\_\_  
\_\_\_\_\_  
\_\_\_\_\_

8. При составлении акта сделаны следующие замечания и предложения  
нет  
\_\_\_\_\_  
\_\_\_\_\_

Лица, проводившие обследование:

А.П.Перов

(Ф.И.О., подпись)

А.А. Смоленцев

(Ф.И.О., подпись)

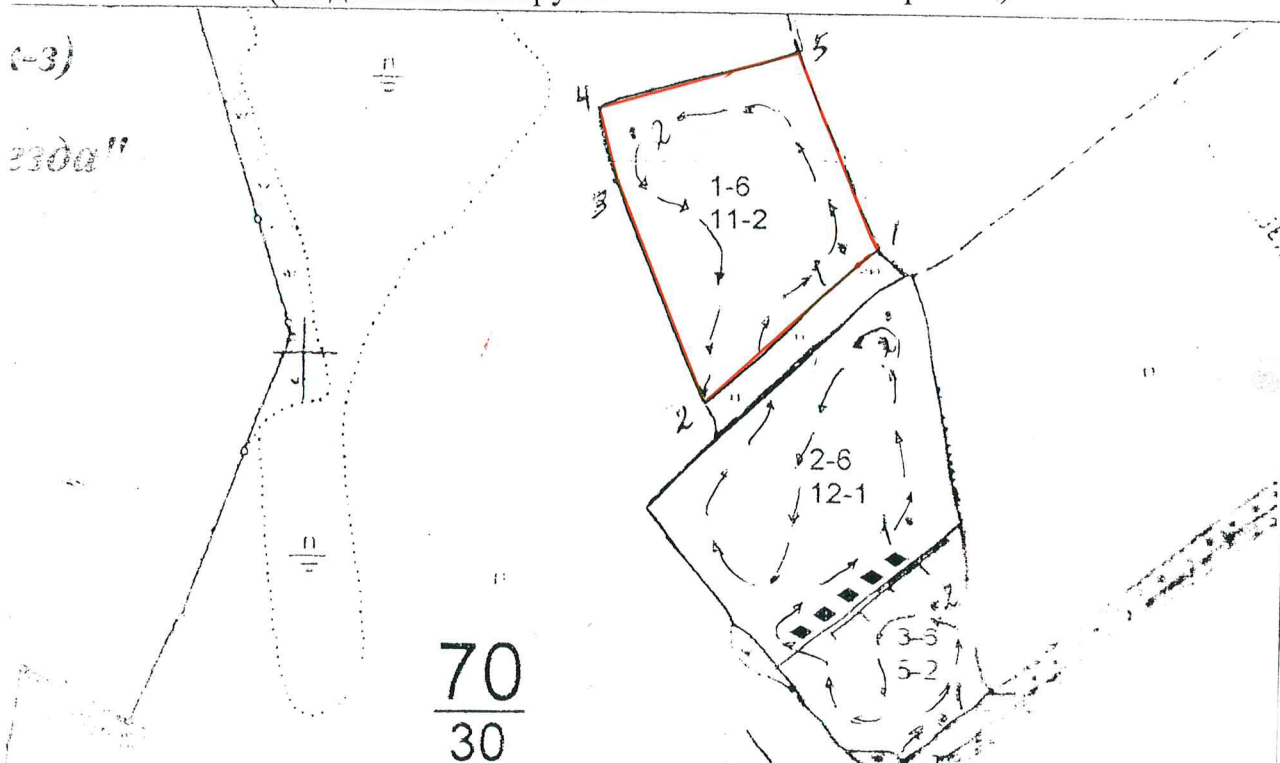
(Ф.И.О., подпись)

Неотъемлемой частью настоящего акта является чертеж лесного участка

Приложение  
к акту несоответствия  
данных государственного лесного  
реестра  
натурному обследованию  
от \_\_\_\_\_ № \_\_\_\_\_

Чертеж лесного участка

(по данным инструментальной съемки границ)



Данные инструментальной съемки  
границ участка

Масштаб: 1:10000  
Площадь участка – га 10,6

№№ точек	Румбы линий	Длина линий, м
1-2	ЮЗ 35	315
2-3	СЗ 34	349
3-4	СЗ 23	79
4-5	СВ 62	279
5-1	ЮВ 34	286

Подписи:

Лица, проводившие обследование

Нач. лесного  
отдела  
(должность)

А.П.Перов  
(Ф.И.О.)



лесничий  
(должность)

(подпись, печать)

А.А.Смоленцев  
(Ф.И.О.)

(должность)

(подпись, печать)

(Ф.И.О.)

Кв 70 1/9 2006г.

509

Кв. 70

УЧАСТКОВОЕ ЛЕСНИЧЕСТВО: ЧИРАНСКОЕ СЕЛЬСКОЕ

ЭКСПЛУАТАЦИОННЫЕ ЛЕСА

1	2	3	14	5	6	7	6	9	11	12	13	14	15	16	17	18	19	20	21
ПОДЛЕСОК: Р Ж РЕДКИИ	1	22	Б	55	22	26	6	3	2	К	СЗ	19	201	201	2				
ПОДЛЕСОК: Р СР.ГУСТ	1	25	Б	55	25	28	6	3	1	К	СЗ	22	264	264	2				
ПОДЛЕСОК: Р Ж РЕДКИИ	1	25	Б	55	25	26	6	3	1	К	СЗ	22	53	53	2				

ПОДЛЕСОК: Р Ж РЕДКИИ  
 ПОДЛЕСОК: Р СР.ГУСТ  
 ПОДЛЕСОК: Р Ж РЕДКИИ

ИТОГО ПО КАТЕГОРИИ  
 ИТОГО ПО КВАРТАЛУ

ПО СОСТАВЛЯЮЩИМ ПОРОДАМ  
 ПО СОСТАВЛЯЮЩИМ ПОРОДАМ

518  
 516

613  
 613

25,0

30,0