

Утверждаю:

Министр лесного
хозяйства Кировской области С.В.Салин

«29» декабря 2017 г.

АКТ**лесопатологического обследования № 217**
лесных насаждений в Яранском лесничестве
Министерства л/х Кировской областиСпособ лесопатологического обследования: 1. Визуальный 2. Инструментальный

+

Место проведения

Участковое лесничество	Урочище (дача)	Квартал (кварталы)	Выдел (выделы)	Площадь га
Яранское участковое лесничество		58	23	0,7

Лесопатологическое обследование проведено на общей площади 0,7 га

2. Инструментальное обследование лесного участка.* кв 58 выд. 23 пл. 0,7 га.

2.1. Фактическая таксационная характеристика лесного насаждения соответствует (не соответствует) (нужное подчеркнуть) таксационному описанию. Причины несоответствия:

Давность лесохозяйства, старый бурелом.

Ведомость лесных участков с выявленными несоответствиями таксационным описаниям приведена в приложении 1 к Акту.

2.2. Состояние насаждений: **с нарушенной устойчивостью**

с утраченной устойчивостью

причины повреждения: Основная причина повреждения насаждения - короеды, старый сухостой, вывал сухостойных деревьев, бурелом.

Заселено (отработано) стволовыми вредителями:

Вид вредителя	Порода	Встречаемость (% заселённых деревьев)	Степень заселения лесного насаждения (слабая, средняя, сильная)
		-	-

Повреждено огнём:

Вид пожара	Порода	Состояние корневых лап		Состояние корневой шейки		Подсушивание луба	
		процент повреждённых огнём корней	процент деревьев с данным повреждением	ожог корневой шейки по окружности (1/4; 2/4; 3/4; более 3/4)	процент деревьев с данным повреждением	по окружности (1/4; 2/4; 3/4; более 3/4)	процент деревьев с данным повреждением
-	-	-	-	-	-	-	-

Поражено болезнями:

Вид болезни	Порода	Встречаемость (% поражённых деревьев)	Степень поражения лесного насаждения (слабая, средняя, сильная)
-	-	-	

2.3. Выборке подлежит 54 % деревьев,

в том числе:

ослабленных - % (причины назначения) _____ ;

сильно ослабленных - % (причины назначения) _____ ;

усыхающих - % (причины назначения) _____ ;

свежего сухостоя - %,

в том числе: свежего ветровала - %;

свежего бурелома - %;

старого ветровала _____ %;

в том числе: старого бурелома 16 %;старого сухостоя 38 %;аварийных - %.2.4. Полнота лесного насаждения после уборки деревьев, подлежащих рубке, составит 0,3.Критическая полнота для данной категории лесных насаждений составляет 0,5.**ЗАКЛЮЧЕНИЕ****Рекомендуется проведение сплошной санитарной рубки, т.к. полнота после вырубki погибших деревьев становится ниже критической. П. 35 приказ № 470 от 12.09.2016г.**

С целью предотвращения негативных процессов или снижения ущерба от их воздействия назначено:

Участковое лесничество	Урочище (дача)	Квартал	Выдел	Площадь выдела, га	Вид мероприятия	Площадь мероприятия, га	Порода	Вырубаемый запас на выдел, куб. м	Крайние сроки проведения
Яранское		58	23	0,7	ССР	0,7	Е. П.	161	2017г.

Ведомость перечета деревьев, назначенных в рубку, и абрис лесного участка прилагаются (приложение 2 и 3 к Акту).

Меры по обеспечению возобновления: Посадка лесных культур.

Мероприятия, необходимые для предупреждения повреждения или поражения смежных насаждений: Своевременная вывозка заготовленной древесины, очистка лесосек путём сбора порубочных остатков в кучи с последующим сжиганием в пожаробезопасный период.

Сведения для расчёта степени повреждения:

2012-
год образования старого сухостоя 2013госновная причина повреждения древесины Повреждение короедами, ветровалы прошлых лет.Дата проведения обследований 24.11.2017года.

Исполнитель работ по проведению лесопатологического обследования:

Ф.И.О. Черепанов Е.А. Подпись Ефремов С.П. Подпись 

Приложение 1
к акту лесопатологического обследования

Ведомость лесных участков с выявленными несоответствиями таксационным описаниям

Источник данных	Год проведения лесопроцедуры	Номер квартала	Номер выдела	Площадь выдела, га	Целевое назначение лесов	Категория защитных лесов	Номер лесопатологического выдела	Площадь лесопатологического выдела, га	Таксационная характеристика											Заложено пробных площадей	
									Высота, м	Средний диаметр, см	Тип леса	Тип условий	Местопрорастания	Плотность	Бонитет	Запас, куб. м/га	Количество, шт.	Общая площадь, га			
ТО	2003	58	23	0,7	Защит.	зелён		0,7	Высота, м	22	24	К	С3	Местопрорастания	Плотность	Бонитет	Запас, куб. м/га	Количество, шт.	Общая площадь, га		
Ф	2003	58	23	0,7	Защит.	зоны		0,7	Высота, м	22	24	К	С3	Местопрорастания	Плотность	Бонитет	Запас, куб. м/га	1	0,7		

Примечание:

ТО - таксационные описания

Ф - фактическая характеристика лесного насаждения

Исполнитель работ по проведению лесопатологического обследования:

Ф.И.О. Черепанов Е.А. _____

Подпись

Ефремов С.П. _____



Приложение 1.1
к акту лесопатологического обследования

Результаты проведения лесопатологического обследования лесных насаждений за ноябрь 2017 г.
(месяц)

Субъект Российской Федерации Кировская область . Лесничество (лесопарк) Яранское
Участковое лесничество (Яранское) . Урочище (лесная дача) Яранское

Номер квартала	Номер выдела	Площадь выдела, га	Целевое назначение лесов	Категория защитных лесов	Номер лесопатологического выдела	Площадь лесопатологического выдела, га	Таксационная характеристика лесного насаждения										Распределение деревьев по категориям состояния, % от запаса										Назначенные										
							состав	порода	возраст	средняя высота, м	средний диаметр, см	тип леса	полнота	бонитет	запас, куб. м/га	число деревьев на пробе, шт.	без признаков ослабления	ослабленные	сильно ослабленные	усыхающие	свежий сухостой	старый сухостой	свежий ветровал	старый ветровал	свежий бурелом	старый бурелом	аварийные деревья	Признаки повреждения деревьев	Доля поврежденных деревьев, %	Причина ослабления, повреждения	Поджегит рубке, %	вид	площадь, га				
58	23	0,7	защитные	Зон	6	0,7	4Е3П2Е1Б+Ос	Е	85	22	24	С3	К	0,3	*	2	230	17	18	19	20	21	22	23	24	25	26	27	28	29	30	31	32	33	34	ССР	0,7
																		46					38					16					2	короеды	54		

Показатели, не соответствующие таксационному описанию, отмечаются «*».

Исполнитель работ по проведению лесопатологического обследования:

Ф.И.С. Черепанов Е.А. Подпись 

Подпись Ефремов С.П.

Подпись 

Дата составления документа 24.11.2017г. Телефон 89128286231

Ведомость перечета деревьев, назначенных в рубку

ВРЕМЕННАЯ ПРОБНАЯ ПЛОЩАДЬ № _____


Субъект Российской Федерации Кировская область .
Лесничество (лесопарк) Яранское сельское участковое . Квартал 58 . Выдел 23 .
Площадь 0,70 га, _____ .
Номер очага вредных организмов _____ . Размер пробной площади 0,7 га.
Таксационная характеристика:
тип леса К С3 ; состав 4ЕЗП2Е1Б+Ос ; возраст 85 ; бонитет 2 ;
полнота 0,7 ; запас на га 230 ; возобновление _____ .
Время и причина ослабления лесного насаждения:
Повреждения короедом .

Тип очага вредных организмов: эпизодический, хронический (подчеркнуть).
Фаза развития очага вредных организмов: начальная, нарастания численности, собственно
вспышка, кризис (подчеркнуть).

Состояние лесного насаждения, намечаемые мероприятия:

Насаждение повреждённое, рекомендуется проведение сплошной санитарной рубки.

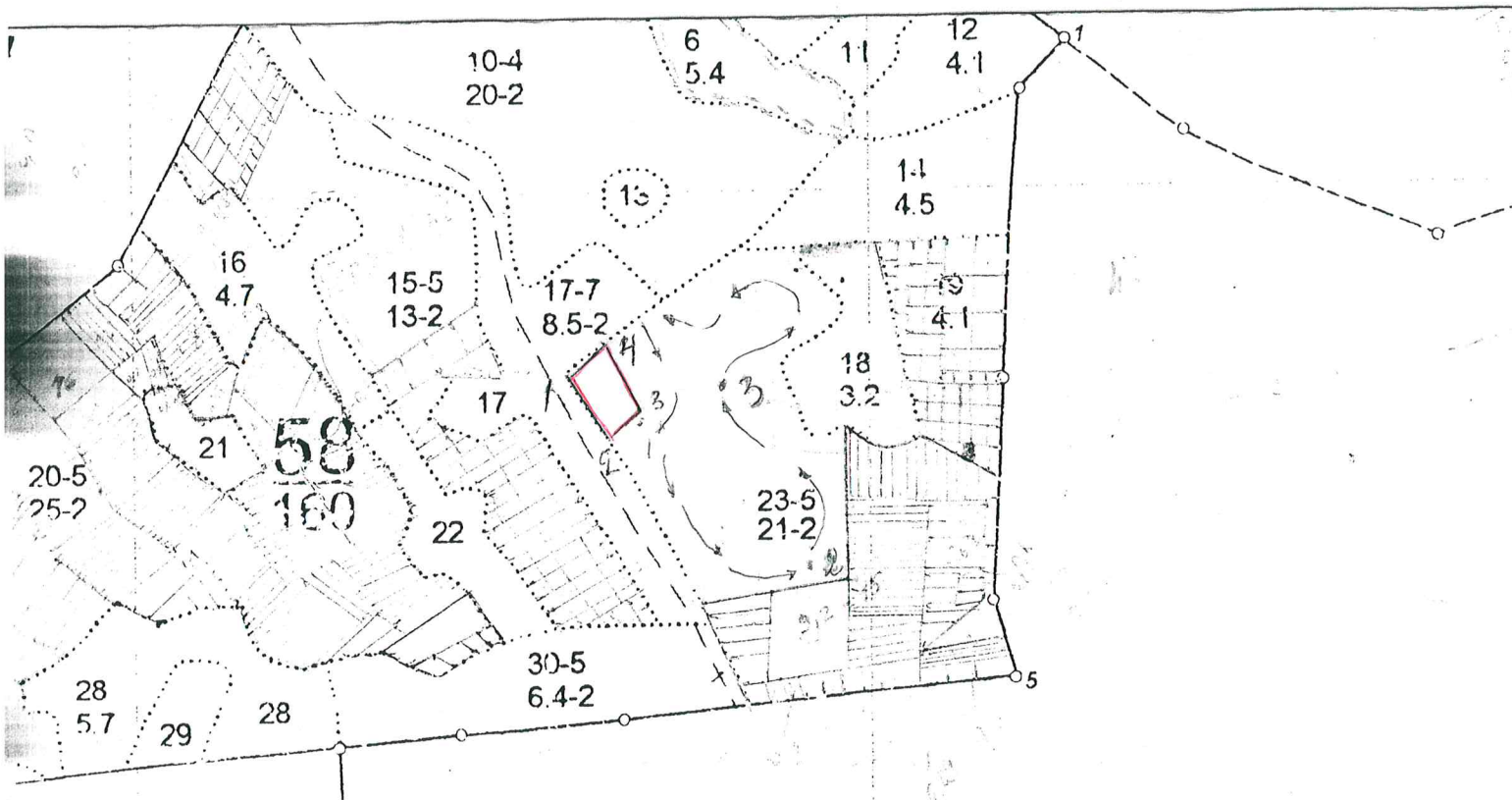
Исполнитель работ по проведению лесопатологического обследования:

Ф.И.О. Черепанов Е.А. Подпись 
Ефремов С.П. Подпись _____
Дата составления документа 29.11.2017г. Телефон 89128286231

Абрис участка

М 1:10000

Яранского лесничества
Яранского участкового лесничества
Кв 58 выд. 23. пл. 0,7 га.



№ выдела	Ленты (круговой площадки) перечета				
	№ ленты (площадки)	длина, м	ширина, м	радиус, м	площадь, га

номера точек	Координаты	Румбы линий	Длина, м
1-2	5724638 / 04793903	ЮВ:45	100
2-3	5724572 / 04793971	СВ:58	60
3-4	5724585 / 04794073	СЗ:40	100
4-1	5724667 / 04794009	ЮВ:51	70

Условные обозначения:

Исполнитель работ по проведению лесопатологического обследования:

Черепанов Е.А. 

Ефремов С.П. 

Дата составления документа 24.11.2017г. Телефон 89128286231

Утверждаю Министр

лесного хозяйства

(должность)

(фамилия, имя, отчество)

(подпись)

М.П.



Акт N 8

несоответствия данных государственного лесного реестра натурному обследованию

г. Яранск
(населенный пункт)

29.11.2017г.
(дата)

Перов А.П. начальник лесного отдела Яранского лесничества
Ефремов С.П. лесничий Яранского участкового лесничества

провели натурное обследование лесного участка, в целях:

Несоответствия данных государственного лесного реестра натурному обследованию.

При обследовании уточнены данные лесного реестра и установлено:

1. Участок расположен в лесах Яранского участкового лесничества
в квартале N 58 выделе 23

Субъект Российской Федерации: Кировская область

Муниципальный район: Яранский

1. Подразделение лесов по целевому назначению: защитные

2. Категория защитных лесов: лесохозяйственные части зелёных зон

3. Общая площадь участка 0,7 га,

в том числе:

лесных земель 0,7 га

из них: покрытых лесной растительностью 0,7 га

не покрытых лесом _____ га

в том числе несомкнувшихся лесных культур _____ га

нелесных земель _____ га

из них: пашни _____ га

сенокосов _____ га

пастбищ _____ га

вод _____ га

прочих земель _____ га.

4. Таксационное описание по материалам государственного лесного реестра:

Наименование лесничества, участкового лесничества	№ квартала	№ выдела	Площадь, га	Состав насаждения	Класс возраста ---- возраст, лет	Бонитет	Полнота	Общий запас древесины, куб. м
Яранское, Яранское участковое	58	23	0,7	4ЕЗП2Е1Б+ Ос	5/ 85	2	0,6	161
Итого			0,7					161

5. Таксационное описание по результатам обследования

Наименование лесничества, участкового лесничества	№ квартала	№ выдела	Площадь, га	Состав насаждения	Класс возраста ---- возраст, лет	Бонитет	Полнота	Общий запас древесины, куб. м
Яранское, Яранское участковое	58	23	0,7	4ЕЗП2Е1Б+ Ос	5/ 85	2	0,3	161
Итого			0,7					161

6. Участок не имеет особо защитное значение, выражающееся в следующем:
(имеет или не имеет)

7. Лесохозяйственные особенности участка _____

8. При составлении акта сделаны следующие замечания и предложения
нет. _____

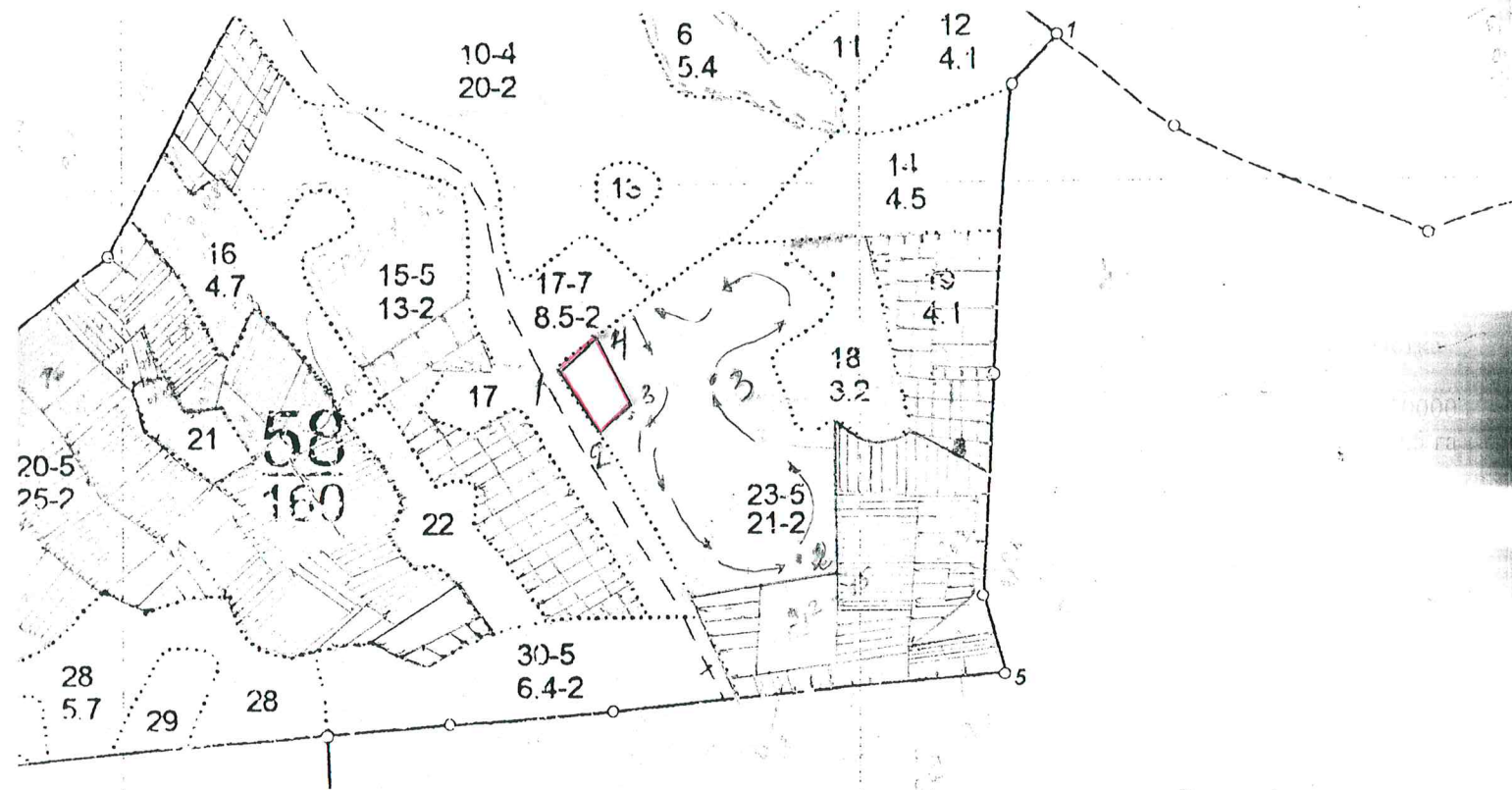
Лица, проводившие обследование:

Лесничий Яранского участкового лесничества _____ Ефремов С.П.
(Ф.И.О., подпись)

Начальник лесного отдела Яранского лесничества _____ Перов А.П.
(Ф.И.О., подпись)

Приложение
к акту несоответствия
данных государственного
лесного реестра
натурному обследованию
от _____ N 8

Чертеж лесного участка
(по данным инструментальной съемки границ)



Данные инструментальной съемки границ участка

Масштаб: 1:10000
Площадь участка – 0,5 га

NN точек	Румбы линий	Длина линий, м
1-2	ЮВ-45	100
2-3	СВ-58	60
3-4	СЗ -40	100
4-1	ЮВ-51	70

Подписи:

Лица, проводившие обследование:

Лесничий Яранского участкового лесничества
(Ф.И.О., подпись)

Ефремов С.П.

Начальник лесного отдела Яранского лесничества
(Ф.И.О., подпись)

Перов А.П.

(должность, подпись, печать, Ф.И.О.)



