

Приложение 2
к приказу Минприроды России
от 16.09.2016 № 480

Утверждаю:

Министр лесного
хозяйства Кировской области


С.В.Салин
«29» декабря 2017 г.

АКТ
лесопатологического обследования № 216
лесных насаждений в Яранском лесничестве
Министерства л/х Кировской области

Способ лесопатологического обследования: 1. Визуальный

2. Инструментальный

Место проведения

Участковое лесничество	Урочище (дача)	Квартал (кварталы)	Выдел (выделы)	Площадь га
Яранское участковое лесничество		42	8	0,5

Лесопатологическое обследование проведено на общей площади 0,5 га

2. Инструментальное обследование лесного участка.* кв 42 выд. 8 пл. 0.5 га.

2.1. Фактическая таксационная характеристика лесного насаждения соответствует (не соответствует) (нужное подчеркнуть) таксационному описанию. Причины несоответствия: Ветровал, Бурелом 2017г.

Ведомость лесных участков с выявленными несоответствиями таксационным описаниям приведена в приложении 1 к Акту.

2.2. Состояние насаждений: **с нарушенной устойчивостью**
с утраченной устойчивостью

причины повреждения: Основная причина повреждения насаждения - ветровал, бурелом в июле 2017года.

Заселено (отработано) стволовыми вредителями:

Вид вредителя	Порода	Встречаемость (% заселённых деревьев)	Степень заселения лесного насаждения (слабая, средняя, сильная)

Повреждено огнём:

Вид пожара	Порода	Состояние корневых лап		Состояние корневой шейки		Подсушивание луба	
		процент повреждённых огнём корней	процент деревьев с данным повреждением	ожог корневой шейки по окружности (1/4; 2/4; 3/4; более 3/4)	процент деревьев с данным повреждением	по окружности (1/4; 2/4; 3/4; более 3/4)	процент деревьев с данным повреждением
-	-	-	-	-	-	-	-

Поражено болезнями:

Вид болезни	Порода	Встречаемость (% поражённых деревьев)	Степень поражения лесного насаждения (слабая, средняя, сильная)
-	-	-	

2.3. Выборке подлежит 70 % деревьев,

в том числе:

ослабленных - % (причины назначения) _____ ;

сильно ослабленных - % (причины назначения) _____ ;

усыхающих - % (причины назначения) _____ ;

свежего сухостоя - %,

в том числе: свежего ветровала 30 %;

свежего бурелома 30 %;

старого ветровала _____ %;

в том числе: старого бурелома 5 %;

старого сухостоя 5 %;

аварийных - %.

2.4. Полнота лесного насаждения после уборки деревьев, подлежащих рубке, составит 0,2 .
Критическая полнота для данной категории лесных насаждений составляет 0,3 .

ЗАКЛЮЧЕНИЕ

Рекомендуется проведение сплошной санитарной рубки, т.к. полнота после вырубki погибших деревьев становится ниже критической. П. 35 приказ № 470 от 12.09.2016г.

С целью предотвращения негативных процессов или снижения ущерба от их воздействия назначено:

Участковое лесничество	Урочище (дача)	Квартал	Выдел	Площадь выдела, га	Вид мероприятия	Площадь мероприятия, га	Порода	Вырубаемый запас на выдел, куб. м	Крайние сроки проведения
Яранское		42	8	0,5	ССР	0,5	осина	140	2017г.

Ведомость перечета деревьев, назначенных в рубку, и абрис лесного участка прилагаются (приложение 2 и 3 к Акту).

Меры по обеспечению возобновления: Содействие естественному возобновлению.

Мероприятия, необходимые для предупреждения повреждения или поражения смежных насаждений: Своевременная вывозка заготовленной древесины, очистка лесосек путём сбора порубочных остатков в кучи с последующим сжиганием в пожаробезопасный период.


Сведения для расчёта степени повреждения:

год образования старого сухостоя - _____

основная причина повреждения древесины Ветровал, бурелом в июле 2017года.

Дата проведения обследований 29.11.2017года.

Исполнитель работ по проведению лесопатологического обследования:

Ф.И.О. Черепанов Е.А. Подпись 

Ефремов С.П. Подпись 

Приложение 1
к акту лесопатологического обследования

Ведомость лесных участков с выявленными несоответствиями таксационным описаниям

Источник данных	Год проведения лесопользования	Номер квартала	Номер выдела	Площадь выдела, га	Целевое назначение лесов	Категория защитных лесов	Номер лесопатологического выдела	Площадь лесопатологического выдела, га	Таксационная характеристика										Заложено пробных площадей					
									состав	порода	возраст, лет	средняя высота, м	средний диаметр, см	тип леса	тип условий местопрорастания	полнота	бонитет	запас, куб. м/га	количество, шт.	общая площадь, га				
ТО	2003	42	8	0,5	Защит.	зелён		0,5	6Ос1Б 2Е1П Ос	Ос	80	26	36	К	С3	0,6	1	280						
Ф	2003	42	8	0,5	Защит.	зоны		0,5	6Ос1Б 2Е1П Ос	Ос	80	26	36	К	С3	0,2	1	280				1		0,5

Примечание:

ТО - таксационные описания

Ф - фактическая характеристика лесного насаждения

Исполнитель работ по проведению лесопатологического обследования:

Ф.И.О. Черепанов Е.А.

Подпись

Ефремов С.П.




Приложение 1.1
к акту лесопатологического обследования

Результаты проведения лесопатологического обследования лесных насаждений за ноябрь 20 17 г.
(месяц)

Субъект Российской Федерации Кировская область . Лесничество (лесопарк) Яранское .
Участковое лесничество (Яранское) . Урочище (лесная дача) Яранское .

Номер квартала	Номер выдела	Площадь выдела, га	Целевое назначение лесов	Категория защитных лесов	Номер лесопатологического выдела	Площадь лесопатологического выдела, га	Таксационная характеристика лесного насаждения										Распределение деревьев по категориям состояния, % от запаса										Признаки повреждения деревьев		Доля поврежденных деревьев, %	Причина ослабления, повреждения	Поджегит рубке, %	Назначены			
							состав	попорода	возраст	средняя высота, м	средний диаметр, см	тип леса	полнота	бонитет	запас, куб. м/га	число деревьев на пробе, шт.	без признаков ослабления	ослабленные	сильно ослабленные	усыхающие	свежий сухой	старый сухой	свежий ветровал	старый ветровал	свежий бурелом	старый бурелом	аварийные деревья	св.ве тр..				ветро вал.	вид	площадь, га	
1	2	3	4	5	6	7	8	9	10	11	12	13	14	15	16	17	18	19	20	21	22	23	24	25	26	27	28	29	30	31	32	33	34		
42	8	0,5	защитный парк	ов.		0,5	60с1Б2Е1П+С	О	80	26	36	С3	0,2	*	1	280	25	2	3		5	30		30	5						70	ССР	0,5		

Показатели, не соответствующие таксационному описанию, отмечаются «*».

Исполнитель работ по проведению лесопатологического обследования:

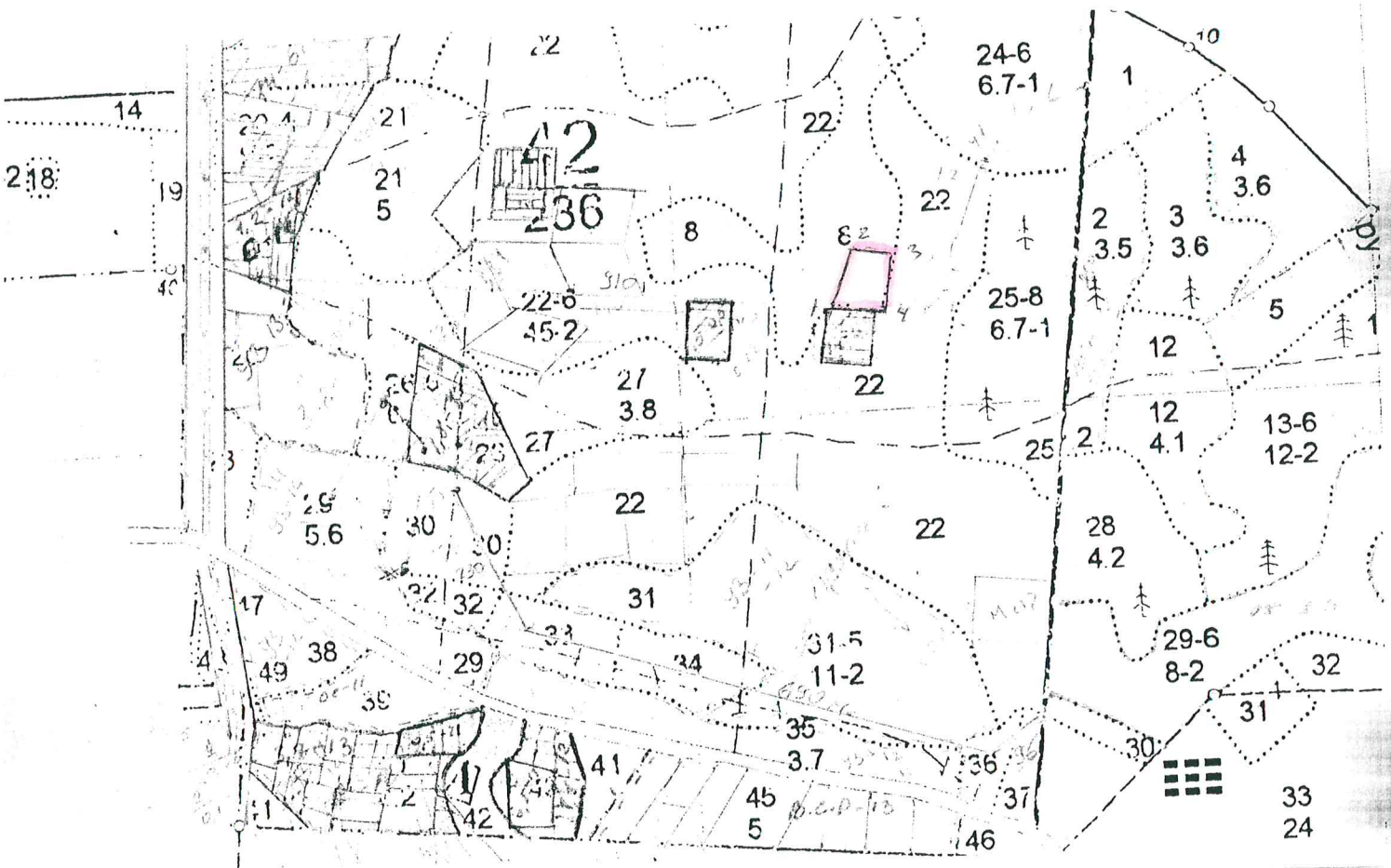
Ф.И.С. Черепанов Е.А. Подпись  Телефон 89128286231
Ефремов С.П. Подпись 

Дата составления документа 24.11.2017г. Телефон 89128286231

Абрис участка

М 1:10000

Яранского лесничества
Яранского участкового лесничества
Кв 42 выд. 8. пл. 0,5 га.



№ выдела	Ленты (круговой площадки) перечета				
	№ ленты (площадки)	длина, м	ширина, м	радиус, м	площадь, га

номера точек	Координаты	Румбы линий	Длина, м
Выд 8 1-2	5730387 / 04791698	СВ: 23	80
2-3	5730447 / 04791749	СЗ:88	53
3-4	5730430 / 04791831	Ю: 0	62
4-1	5730378 / 04791806	ЮВ: 88	80

Условные обозначения:

Исполнитель работ по проведению лесопатологического обследования:

Черепанов Е.А. 

Ефремов С.П. 

Утверждаю Министр
лесного хозяйства

(должность)

Семин С.В.
(фамилия, имя, отчество)

(подпись)

М.П.



Акт N 8

несоответствия данных государственного лесного реестра натурному обследованию

г. Яранск
(населенный пункт)

29.11.2017г.
(дата)

Перов А.П. начальник лесного отдела Яранского лесничества
Ефремов С.П. лесничий Яранского участкового лесничества

провели натурное обследование лесного участка, в целях:

Несоответствия данных государственного лесного реестра натурному обследованию.

При обследовании уточнены данные лесного реестра и установлено:

1. Участок расположен в лесах Яранского участкового лесничества
в квартале N 42 выделе 8

Субъект Российской Федерации: Кировская область

Муниципальный район: Яранский

1. Подразделение лесов по целевому назначению: защитные

2. Категория защитных лесов: лесопарковые части зелёных зон

3. Общая площадь участка 0,5 га,

в том числе:

лесных земель 0,5 га

из них: покрытых лесной растительностью 0,5 га

не покрытых лесом _____ га

в том числе несомкнувшихся лесных культур _____ га

нелесных земель _____ га

из них: пашни _____ га

сенокосов _____ га

пастбищ _____ га

вод _____ га

прочих земель _____ га.

4. Таксационное описание по материалам государственного лесного реестра:

Наименование лесничества, участкового лесничества	№ квартала	№ выдела	Площадь, га	Состав насаждения	Класс возраста ---- возраст, лет	Бонитет	Полнота	Общий запас древесины, куб. м
Яранское, Яранское участковое	42	8	0,5	6Ос1Б2Е1П +С	8/ 80	1	0,7	140
Итого			0,5					140

5. Таксационное описание по результатам обследования


Наименование лесничества, участкового лесничества	№ квартала	№ выдела	Площадь, га	Состав насаждения	Класс возраста ---- возраст, лет	Бонитет	Полнота	Общий запас древесины, куб. м
Яранское, Яранское участковое	42	8	0,5	6Ос1Б2Е1П +С	8/ 80	1	0,2	140
Итого			0,5					140


6. Участок не имеет особо защитное значение, выражающееся в следующем:
(имеет или не имеет)

7. Лесохозяйственные особенности участка _____

8. При составлении акта сделаны следующие замечания и предложения
нет, _____

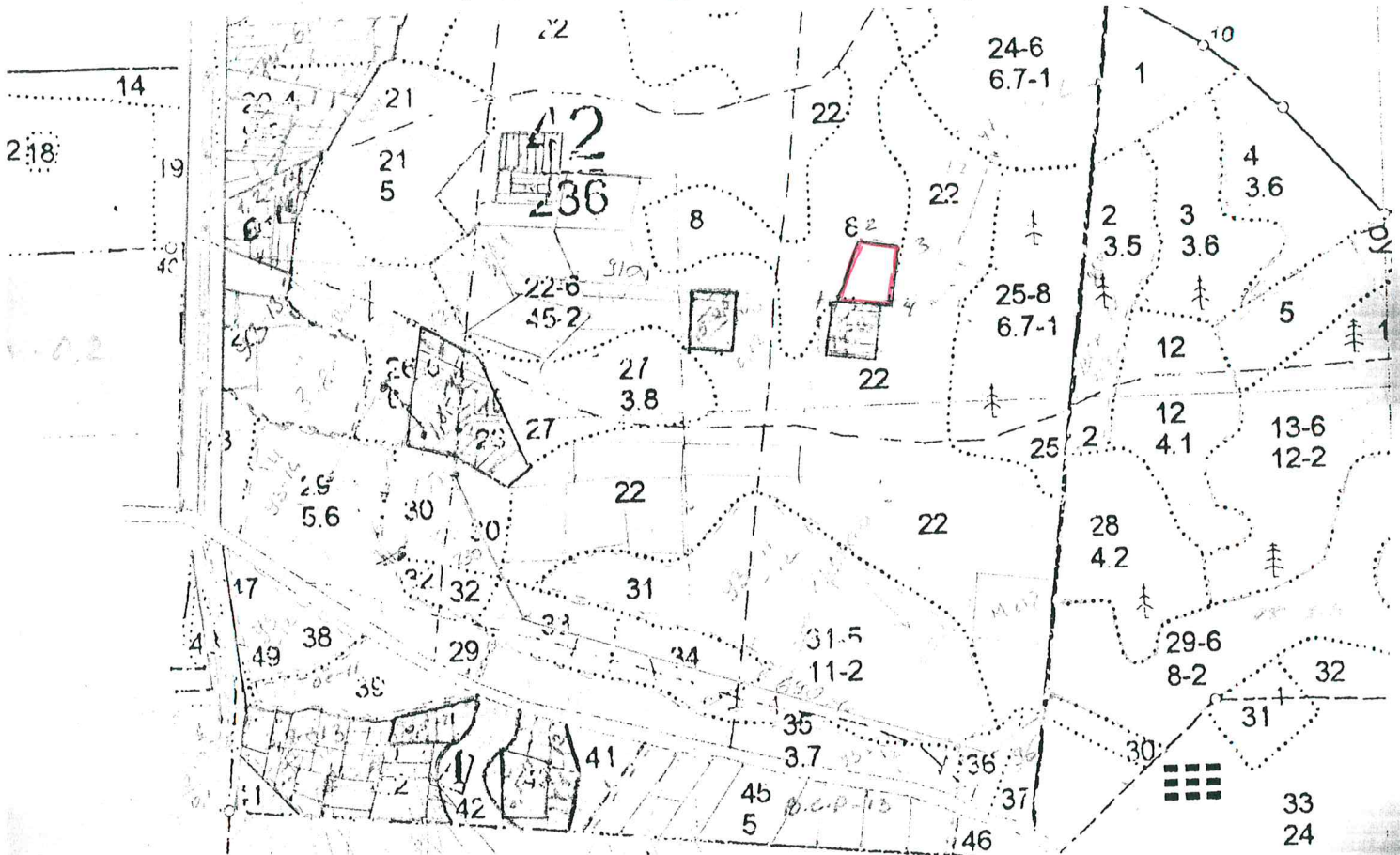
Лица, проводившие обследование:

Лесничий Яранского участкового лесничества _____  Ефремов С.П.
(Ф.И.О., подпись)

Начальник лесного отдела Яранского лесничества _____  Перов А.П.
(Ф.И.О., подпись)

Приложение
к акту несоответствия
данных государственного
лесного реестра
натурному обследованию
от 29.11.2017 № 8

Чертеж лесного участка
(по данным инструментальной съемки границ)



Данные инструментальной съемки границ участка

Масштаб: 1:10000
Площадь участка – 0,5 га

NN точек	Румбы линий	Длина линий, м
1-2	СВ-23	80
2-3	СЗ-88	53
3-4	Ю -0	62
4-1	ЮВ-88	80

Подписи:

Лица, проводившие обследование:

Лесничий Яранского участкового лесничества
(Ф.И.О., подпись)

Ефремов С.П.

Начальник лесного отдела Яранского лесничества
(Ф.И.О., подпись)

Перов А.П.

(должность, подпись, печать, Ф.И.О.)



