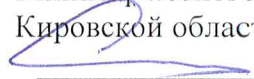


Утверждаю:
Министр лесного хозяйства
Кировской области
 С.В.Салин
« 11 » декабря 2017г.

Акт
лесопатологического обследования № 201

лесных насаждений Уржумское лесничества (лесопарка)
министерства лесного хозяйства Кировской области
(субъект Российской Федерации)

Способ лесопатологического обследования: 1. Визуальный
2. Инструментальный

Место проведения

Участковое лесничество	Урочище (дача)	Квартал (кварталы)	Выдел (выделы)	Площадь, га
Уржумское сельское	СПК к-з «Строитель»	7	11	8,1
Уржумское сельское	СПК к-з «Строитель»	7	12	9,1

Лесопатологическое обследование проведено на общей площади 17,2 га.

2. Инструментальное обследование лесного участка в кв.7 выд.11 Уржумского сельского участкового лесничества СПК «Строитель», Уржумского лесничества на площади 8,1 га. Участок свободный от аренды. Лесоустройство 2004 года.

Наземное Дистанционное

2.1. Фактическая таксационная характеристика лесного насаждения соответствует (не соответствует) (нужное подчеркнуть) таксационному описанию. Причины несоответствия: Неблагоприятные климатические условия произрастания насаждений. Ошибка лесоустройства проведенного в 2004 году. Состав насаждения не соответствует таксационному описанию. полнота, запас.

Ведомость лесных участков с выявленными несоответствиями таксационным описаниям приведена в приложении 1 к Акту.

2.2. Состояние насаждений: с нарушенной устойчивостью с утраченной устойчивостью

причины повреждения: короед-типограф.

Заселено (отработано) стволовыми вредителями:

Кв/выд.	Вид вредителя	Порода	Встречаемость (% заселённых деревьев)	Степень заселения лесного насаждения (слабая, средняя, сильная)
7/11	Короед-типограф	Ель	24	средняя

Повреждено огнём:

Вид пожара	Порода	Состояние корневых лап		Состояние корневой шейки		Подсушивание луба	
		процент повреждённых огнём корней	процент деревьев с данным повреждением	ожог корневой шейки по окружности (1/4; 2/4; 3/4; более 3/4)	процент деревьев с данным повреждением	по окружности (1/4; 2/4; 3/4; более 3/4)	процент деревьев с данным повреждением

Поражено болезнями:

Кв./выд.	Вид болезни	Порода	Встречаемость (% поражённых деревьев)	Степень поражения лесного насаждения (слабая, средняя, сильная)

2.3. Выборке подлежит 27 % деревьев.

в том числе:

ослабленных 0 % (причины назначения) _____ :сильно ослабленных 0 % (причины назначения) _____ :усыхающих 6 % (причины назначения) Короед-типограф _____ :свежего сухостоя 7 %;в том числе: свежего ветровала 0 %;свежего бурелома 0 %;старого ветровала 3 %;в том числе: старого бурелома 0 %;старого сухостоя 11 %;аварийных 0 %.

2.4. Полнота лесного насаждения после уборки деревьев, подлежащих рубке, составит 0,37

Критическая полнота для данной категории лесных насаждений составляет 0,3

ЗАКЛЮЧЕНИЕ: Средневзвешенная величина насаждения в кв.7 выд.11 составляет 2,1-ослабленное, необходимо проведение выборочной санитарной рубки на площади 8,1 га. Поврежденные деревья ели короедом типографом по площади расположены куртинами. Запас древесины, подлежащий рубке, по санитарному состоянию в размере 27 % составит 525 м³ на площади 8,1 га. Исключая запас древесины, подлежащий рубке, по санитарному состоянию, выбираемый запас сырораствующего леса с волоков в размере 15% от площади лесосеки составит 213 га.

С целью предотвращения негативных процессов или снижения ущерба от их воздействия назначено:

Участковое лесничество	Урочище (дача)	Квартал	Выдел	Площадь выдела, га	Вид мероприятия	Площадь мероприятия, га	Порода	Запас на выдел, куб. м	Крайние сроки проведения
Уржумское сельское	СПК «Строитель»	7	11	8,1	ВСП	8,1	сосна	738	2017

Ведомость перечета деревьев, назначенных в рубку, и абрис лесного участка прилагаются (приложение 2 и 3 к Акту).

Меры по обеспечению возобновления: -

Мероприятия, необходимые для предупреждения повреждения или поражения смежных насаждений:

Сведения для расчёта степени повреждения:


год образования старого сухостоя 2013 ;

основная причина повреждения древесины Короед-типограф

Дата проведения обследований 2017 .

Исполнитель работ по проведению лесопатологического обследования:

Ф.И.О. Тукмачев В.П. Подпись 

Ф.И.О. Савинцев Д.В. Подпись 

2. Инструментальное обследование лесного участка в кв.7 выд.12 Уржумского сельского участкового лесничества СПК «Строитель», Уржумского лесничества на площади 9,1 га. Участок свободный от аренды. Лесоустройство 2004 года.

Наземное

Дистанционное

2.1. Фактическая таксационная характеристика лесного насаждения соответствует (не соответствует) (нужное подчеркнуть) таксационному описанию. Причины несоответствия: Неблагоприятные климатические условия произрастания насаждений. Ошибка лесоустройства проведенного в 2004 году. Состав насаждения не соответствует таксационному описанию, полнота, запас.

Ведомость лесных участков с выявленными несоответствиями таксационным описаниям приведена в приложении 1 к Акту.

2.2. Состояние насаждений: с нарушенной устойчивостью

с утраченной устойчивостью

причины повреждения: короед-типограф.

Заселено (отработано) стволовыми вредителями:

Кв/выд.	Вид вредителя	Порода	Встречаемость (% заселённых деревьев)	Степень заселения лесного насаждения (слабая, средняя, сильная)
7/12	Короед-типограф	Ель	30	сильная

Повреждено огнём:

Вид пожара	Порода	Состояние корневых лап		Состояние корневой шейки		Подсушивание луба	
		процент повреждённых огнём корней	процент деревьев с данным повреждением	ожог корневой шейки по окружности (1/4; 2/4; 3/4; более 3/4)	процент деревьев с данным повреждением	по окружности (1/4; 2/4; 3/4; более 3/4)	процент деревьев с данным повреждением

Поражено болезнями:

Кв./выд.	Вид болезни	Порода	Встречаемость (% поражённых деревьев)	Степень поражения лесного насаждения (слабая, средняя, сильная)

2.3. Выборке подлежит 33 % деревьев.

в том числе:

ослабленных 0 % (причины назначения) _____ ;

сильно ослабленных 0 % (причины назначения) _____ ;

усыхающих 6 % (причины назначения) Короед-типограф _____ ;

свежего сухостоя 9 %;

в том числе: свежего ветровала 0 %;

свежего бурелома 0 %;

старого ветровала 3 %;

в том числе: старого бурелома 0 %;

старого сухостоя 15 %;

аварийных 0 %.

2.4. Полнота лесного насаждения после уборки деревьев, подлежащих рубке, составит 0,2

Критическая полнота для данной категории лесных насаждений составляет 0,5

ЗАКЛЮЧЕНИЕ: Средневзвешенная величина насаждения в кв.7 выд.12 составляет 2,6-сильно ослабленное, необходимо проведение сплошной санитарной рубки на площади 9,1 га.

Поврежденные деревья ели короедом типографом по площади расположены куртинами. С целью предотвращения негативных процессов или снижения ущерба от их воздействия назначено:

Участковое лесничество	Урочище (дача)	Квартал	Выдел	Площадь выдела, га	Вид мероприятия	Площадь мероприятия, га	Порода	Запас на выдел, куб. м	Крайние сроки проведения
Уржумское сельское	СПК «Строитель»	7	12	9,1	ССР	9,1	Ель	1911	2017

Ведомость перечета деревьев, назначенных в рубку, и абрис лесного участка прилагаются (приложение 2 и 3 к Акту).

Меры по обеспечению возобновления: -создание лесных культур _____

Мероприятия, необходимые для предупреждения повреждения или поражения смежных насаждений: _____

Сведения для расчёта степени повреждения:

год образования старого сухостоя 2013 ;

основная причина повреждения древесины Короед-типограф

Дата проведения обследований 23.10.2017

Исполнитель работ по проведению лесопатологического обследования:

Ф.И.О. Тукмачев В.П.

Подпись _____

Ф.И.О. Савинцев Д.В.

Подпись _____



Приложение 1
к акту лесопатологического обследования

Ведомость лесных участков с выявленными несоответствиями таксационным описаниям

Источник данных	Год проведения лесосурьейства	Номер квартала	Номер выдела	Площадь выдела, га	Целевое назначение лесов	Категория защитных лесов	Номер лесопатологического выдела	Площадь лесопатологического выдела, га	Таксационная характеристика										Заложено пробных площадей				
									состав	порода	возраст, лет	средняя высота, м	средний диаметр, см	тип леса	тип условий местообразования	полнота	бонитет	запас, куб. м/га	количество, шт.	общая площадь, га			
ТО	2004	7	11	8,1	Эксплуатационные		1	8,1	6ЕЗПИБ	Е	65	20	24	КСЗ	0,8	2	280	1	0,8				
Ф		7	11	8,1	Эксплуатационные		1	8,1	4С4Е1ПИБ	С	65	20	24	КСЗ	0,6	2	230	1	0,8				
ТО	2004	7	12	9,1	Эксплуатационные		1	9,1	7ЕЗП	Е	75	21	26	КСЗ	0,8	2	280	1	0,8				
Ф		7	12	9,1	Эксплуатационные		1	9,1	6ЕЗПИБ	Е	75	21	26	КСЗ	0,6	2	210	1	0,8				

ТО - таксационные описания

Ф - фактическая характеристика лесного насаждения

Исполнитель работ по проведению лесопатологического обследования:

Ф.И.О. Тукмачев В.П.

Подпись



ВРЕМЕННАЯ ПРОБНАЯ ПЛОЩАДЬ № 1

Субъект РФ Кировская область Лесничество Уржумское, Уржумское сельское участковое лесничество СПК «Строитель»

Квартал 7 Выдел 11 Площадь 8,1 га

Номер очага _____ Размер пробной площади 0,8 га

Таксационная характеристика:

Тип леса КС3_Состав 4С4Е1П1Б Возраст 65 Бонитет 2

Полнота 0,6 Запас на га 230 Возобновление _____

Время и причина ослабления насаждения : Сухостой ели, пихты, короед-типограф.

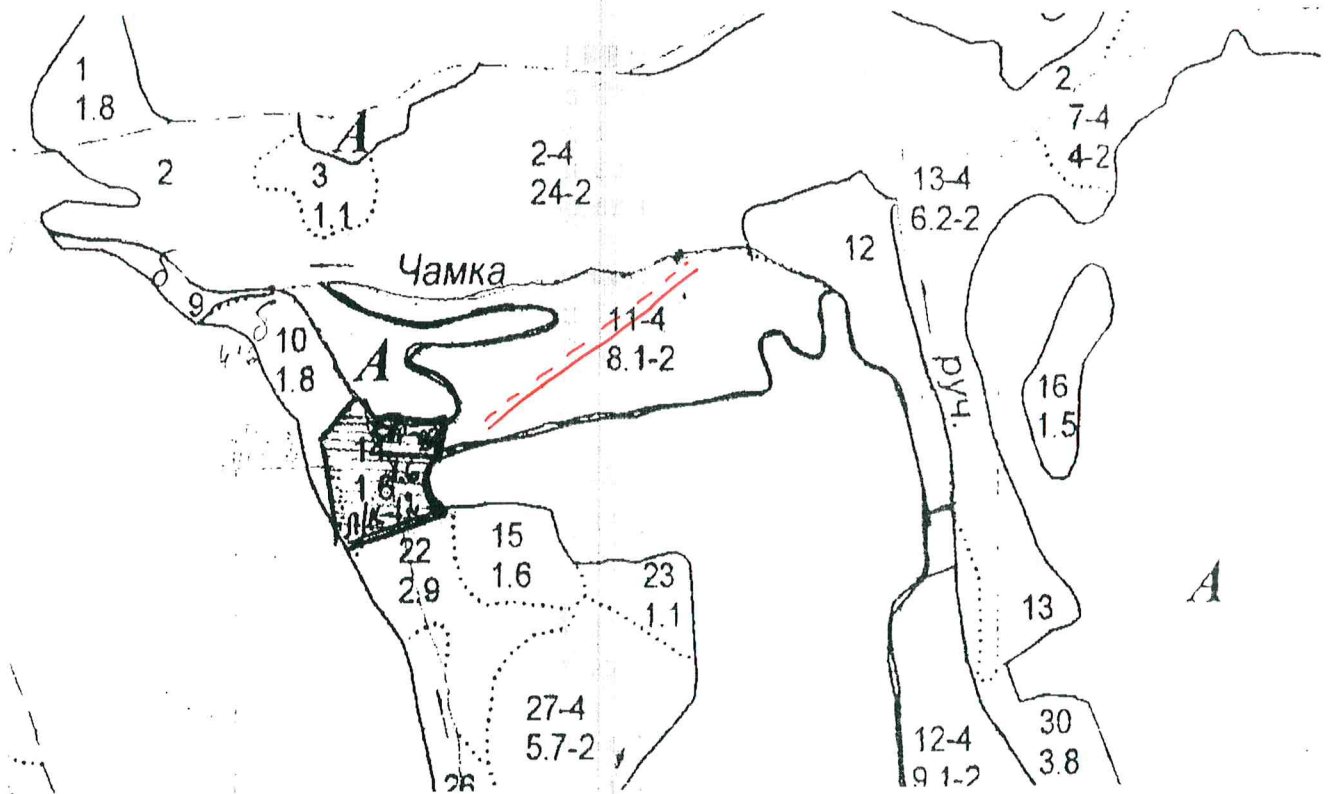
Тип очага: эпизодический, хронический (подчеркнуть)

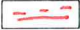
Фаза развития очага: начальная, нарастания численности, собственно вспышка, кризис (подчеркнуть)

Состояние насаждения, намечаемые мероприятия

Средневзвешенная величина насаждения составляет -2,1 ослабленное, необходимо проведение выборочной санитарной рубки на площади 8,1 га.

Привязка:



 - пробная площадь
Должность инженер -лесопатолог

Подпись _____ 

ВЕДОМОСТЬ ПЕРЕЧЕТА ДЕРЕВЬЕВ

Порода **Сосна**

Ступени толщины, см	Количество деревьев по категориям состояния, шт.													Всего деревьев по ступеням толщины		
	I	II	III	IV		V		VI			ветровал, бурелом			шт.	в т.ч. подлежат рубке, %	
				НЗ	З	НЗ	З	НЗ	З	О	НЗ	З	0			
8																
12	1	0	0		0		0						0	1	0	
16	4	0	0		0		0						0	4	0	
20	8	0	0		0		0						0	8	0	
24	28	0	0		1		1						3	1	18	
28	25	0	0		0		1						0	27	7	
32	34	0	0		0		0						0	34	0	
36 и более	16	0	0		0		0						0	16	0	
Итого, шт.	116	0	0		1		2						4	1	124	6
Итого, %	94	0	0		1		2						3	1	100	7

Порода **Ель**

Ступени толщины, см	Количество деревьев по категориям состояния, шт.													Всего деревьев по ступеням толщины		
	I	II	III	IV		V		VI			ветровал, бурелом			шт.	в т.ч. подлежат рубке, %	
				НЗ	З	НЗ	З	НЗ	З	О	НЗ	З	0			
8																
12	1	0	0		0		0						0	1	0	
16	4	0	1		3		0						1	9	44	
20	9	5	2		7		10						14	52	69	
24	22	1	0		5		12						9	6	55	58
28	12	2	3		8		3						12	1	41	59
32	9	0	0		0		1						3	0	13	31
36 и более	4	0	0		0		0						0	4	0	0
Итого, шт.	61	8	6		23		26						39	12	175	57
Итого, %	35	5	3,4		13		14,9						22	7	100	57

Порода **Берёза**

Ступени толщины, см	Количество деревьев по категориям состояния, шт.													Всего деревьев по ступеням толщины	
	I	II	III	IV		V		VI			ветровал, бурелом			шт.	в т.ч. подлежат рубке, %
				НЗ	З	НЗ	З	НЗ	З	О	НЗ	З	0		
8															
12	1	0	0		0		0						0	1	0
16	0	0	0		0		0						0	0	#ДЕЛ/0!
20	3	0	0		0		0						0	3	0
24	11	0	0		0		0						0	11	0
28	16	0	0		0		0						0	16	0
32	8	0	0		0		0						0	8	0
36 и более	2	0	0		0		0						0	2	0
Итого, шт.	41	0	0		0		0						0	41	0
Итого, %	100	0	0		0		0						0	100	0

Порода **Осина**

Ступени толщины, см	Количество деревьев по категориям состояния, шт.													Всего деревьев по ступеням толщины	
	I	II	III	IV		V		VI			ветровал, бурелом			шт.	в т.ч. подлежат рубке, %
				НЗ	З	НЗ	З	НЗ	З	О	НЗ	З	0		
8															
12	1	0	0		0		0						0	1	0
16	0	0	0		0		0						0	0	#ДЕЛ/0!
20	0	0	0		0		0						0	0	#ДЕЛ/0!
24	0	0	0		0		0						0	0	#ДЕЛ/0!
28	0	0	0		0		0						0	0	#ДЕЛ/0!
32	0	0	0		0		0						0	0	#ДЕЛ/0!
36 и более	0	0	0		0		0						0	0	#ДЕЛ/0!
Итого, шт.	1	0	0		0		0						0	1	0
Итого, %	100	0	0		0		0						0	100	0

Итого деревьев на проб 341 шт.

ВРЕМЕННАЯ ПРОБНАЯ ПЛОЩАДЬ № 1

Субъект РФ Кировская область Лесничество Уржумское, Уржумское сельское участковое лесничество СПК «Строитель»

Квартал 7 Выдел 12 Площадь 9,1 га

Номер очага _____ Размер пробной площади 0,8 га

Таксационная характеристика:

Тип леса КС3_Состав 6ЕЗП1Б Возраст 75 Бонитет 2

Полнота 0,6 Запас на га 210 Возобновление _____

Время и причина ослабления насаждения : Сухостой ели, пихты, короед-типограф.

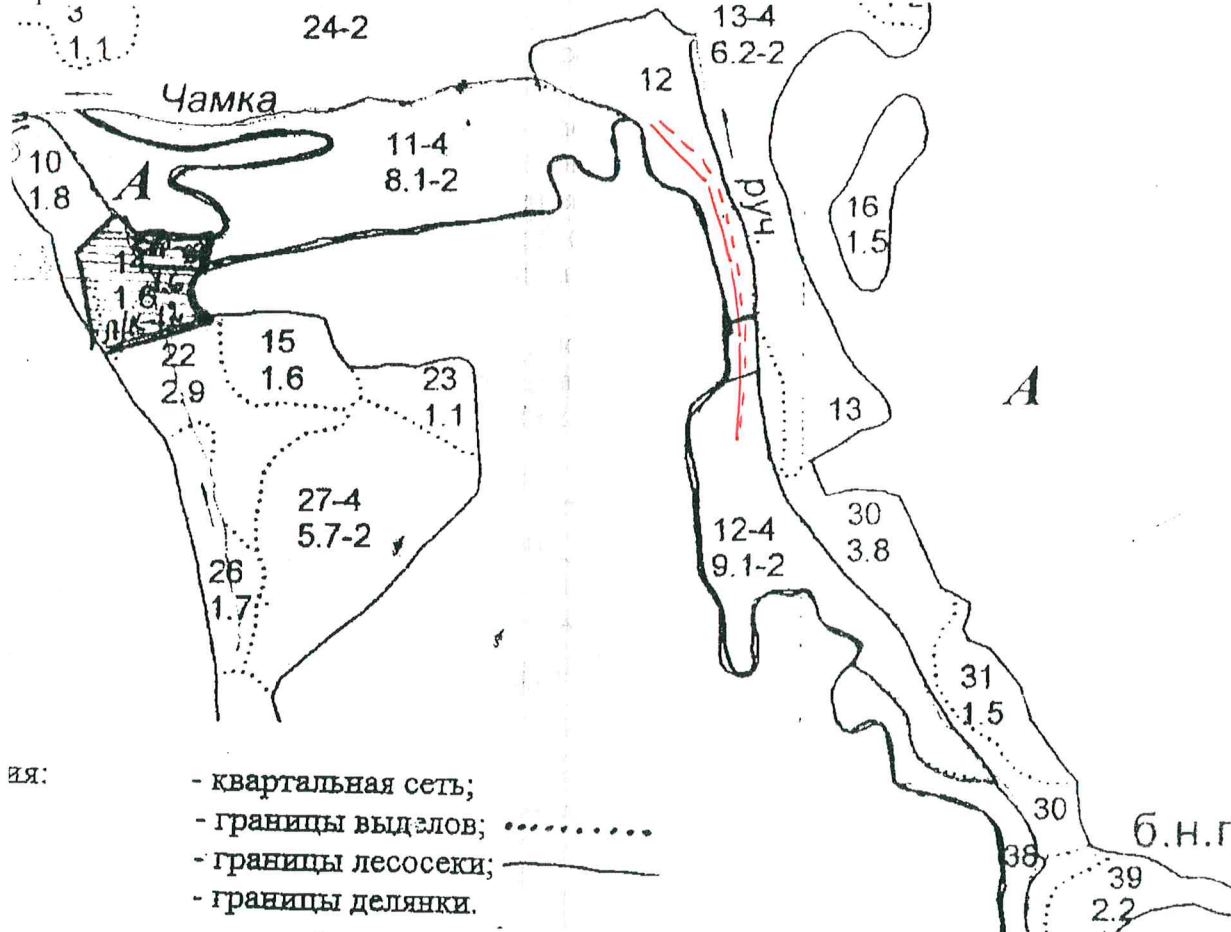
Тип очага: эпизодический, хронический (подчеркнуть)

Фаза развития очага: начальная, нарастания численности, собственно вспышка, кризис (подчеркнуть)

Состояние насаждения, намечаемые мероприятия

Средневзвешенная величина насаждения составляет -2,6 сильно ослабленное. необходимо проведение сплошной санитарной рубки на площади 9,1 га.

Привязка:



Должность инженер -лесопатолог

Подпись _____

ВЕДОМОСТЬ ПЕРЕЧЕТА ДЕРЕВЬЕВ

Порода **Сосна**

Ступени толщины, см	Количество деревьев по категориям состояния, шт.												Всего деревьев по ступеням толщины			
	I	II	III	IV		V		VI			ветровал, бурелом			шт.	в т.ч. подлежат рубке, %	
				НЗ	З	НЗ	З	НЗ	З	О	НЗ	З	0			
8																
12	1	0	0		0		0						0		1	0
16	0	0	0		0		0						0		0	#ДЕЛ/0!
20	0	0	0		0		0						0		0	#ДЕЛ/0!
24	0	0	0		0		0						0		0	#ДЕЛ/0!
28	0	0	0		0		0						0		0	#ДЕЛ/0!
32	0	0	0		0		0						0		0	#ДЕЛ/0!
36 и более	0	0	0		0		0						0		0	#ДЕЛ/0!
Итого, шт.	1	0	0		0		0						0		1	0
Итого, %	100	0	0		0		0						0		100	0

Порода **Ель**

Ступени толщины, см	Количество деревьев по категориям состояния, шт.												Всего деревьев по ступеням толщины			
	I	II	III	IV		V		VI			ветровал, бурелом			шт.	в т.ч. подлежат рубке, %	
				НЗ	З	НЗ	З	НЗ	З	О	НЗ	З	0			
8																
12	1	0	0		0		0						0		1	0
16	10	0	4		3		5						4		36	61
20	18	11	7		8		13						7		79	54
24	24	16	19		7		7						1		92	36
28	20	3	13		2		9						4		65	45
32	9	1	4		2		2						0		21	33
36 и более	3	0	0		1		0						0		4	25
Итого, шт.	85	31	47		23		36						16		298	45
Итого, %	29	10	16		7,7		12,1						5		100	45

Порода **Берёза**

Ступени толщины, см	Количество деревьев по категориям состояния, шт.												Всего деревьев по ступеням толщины			
	I	II	III	IV		V		VI			ветровал, бурелом			шт.	в т.ч. подлежат рубке, %	
				НЗ	З	НЗ	З	НЗ	З	О	НЗ	З	0			
8																
12	1	0	0		0		0						0		1	0
16	19	0	0		0		0						0		19	0
20	12	0	0		0		0						0		12	0
24	27	0	0		0		0						0		27	0
28	16	0	0		0		0						0		16	0
32	10	0	0		0		0						0		10	0
36 и более	0	0	0		0		0						0		0	#ДЕЛ/0!
Итого, шт.	85	0	0		0		0						0		85	0
Итого, %	100	0	0		0		0						0		100	0

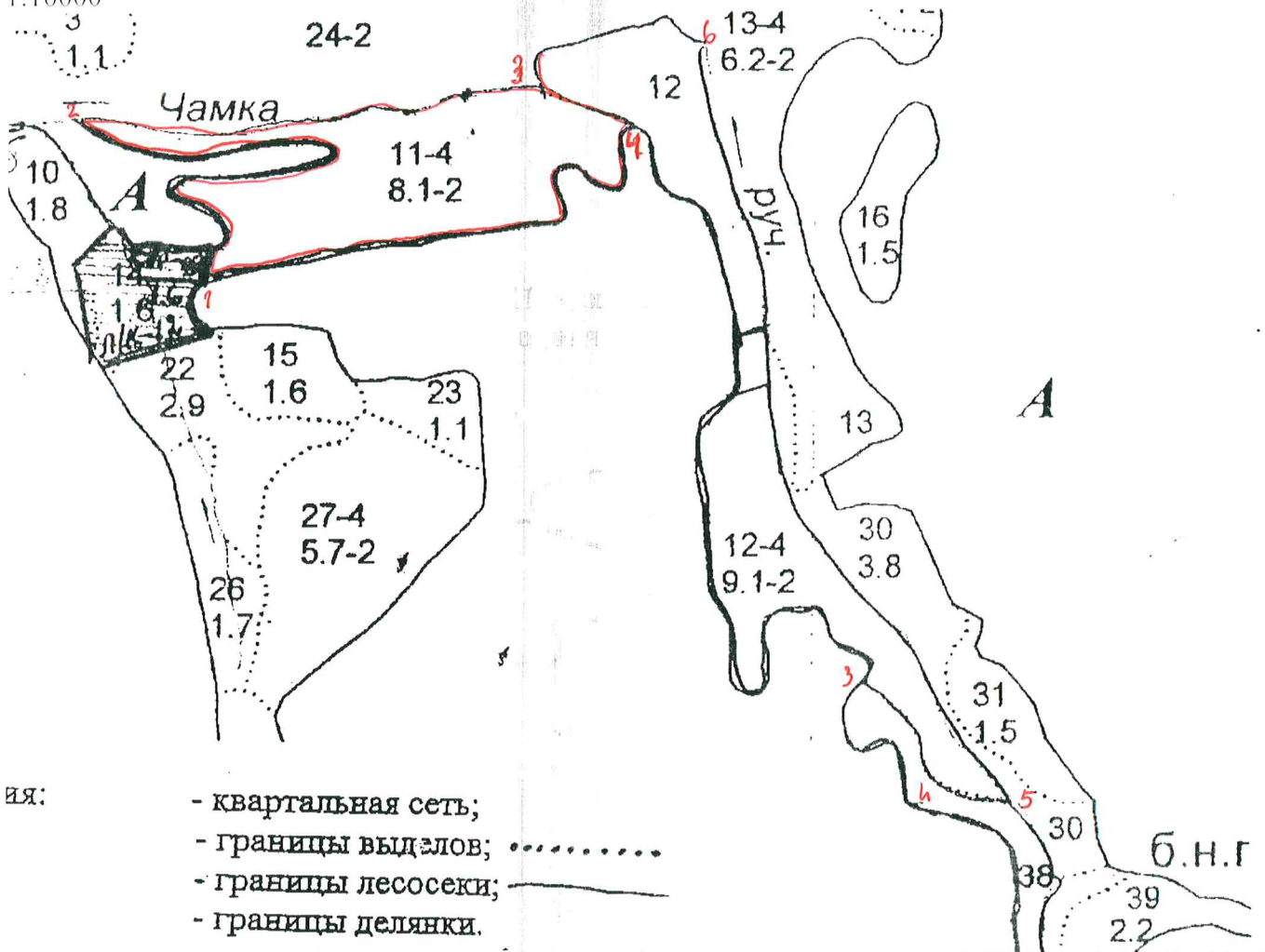
Порода **Осина**

Ступени толщины, см	Количество деревьев по категориям состояния, шт.												Всего деревьев по ступеням толщины			
	I	II	III	IV		V		VI			ветровал, бурелом			шт.	в т.ч. подлежат рубке, %	
				НЗ	З	НЗ	З	НЗ	З	О	НЗ	З	0			
8																
12	1	0	0		0		0						0		1	0
16	0	0	0		0		0						0		0	#ДЕЛ/0!
20	0	0	0		0		0						0		0	#ДЕЛ/0!
24	0	0	0		0		0						0		0	#ДЕЛ/0!
28	0	0	0		0		0						0		0	#ДЕЛ/0!
32	0	0	0		0		0						0		0	#ДЕЛ/0!
36 и более	0	0	0		0		0						0		0	#ДЕЛ/0!
Итого, шт.	1	0	0		0		0						0		1	0
Итого, %	100	0	0		0		0						0		100	0

Всего деревьев на пробѣ 385 шт.

Абрис участка в квартале 7 выд.11 Уржумского сельского участкового лесничества
СПК «Строитель» на площади 8,1 га.

М 1:10000



№ выдела	Ленты (круговой площадки) перечета				
	№ ленты (площадки)	длина, м	ширина, м	радиус, м	площадь, га
11	1	400	20		0.8

Номера точек	Координаты	Азимут линий	Длина, м
1-2	57 15.027 049 56.384	Естественная граница	690
2-3	57 15.135 049 56.281	Ручей	560
3-4	57 15.166 049 56.828	94	134
4-1	57 15.130 049 56.909	Естественная граница	660

Условные обозначения:

- участок, намечаемый в выборочную санитарную рубку

Исполнитель работ по проведению лесопатологического обследования:

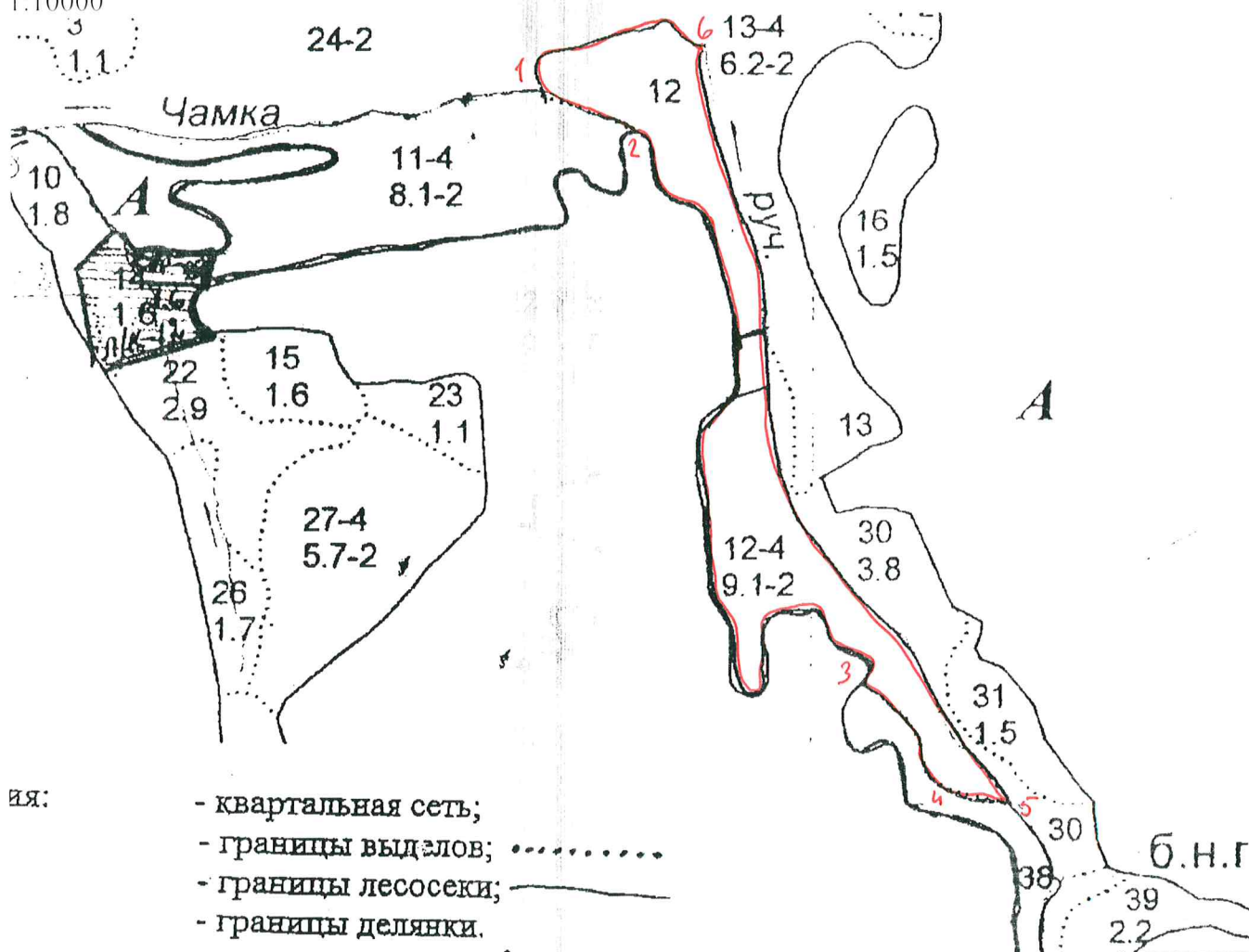
Ф.И.О. Тукмачев В.П. Подпись

Дата составления документа 23.10.2017 Телефон 89127380889

4
1

Абрис участка в квартале 7 выд.12 Уржумского сельского участкового лесничества
СПК «Строитель» на площади 9,1 га.

М 1:10000



№ выдела	Ленты (круговой площадки) перечета				
	№ ленты (площадки)	длина, м	ширина, м	радиус, м	площадь, га
12	1	400	20		0.8

Номера точек	Координаты	Азимут линий	Длина, м
1-2	57 15.166 049 56.828	94	134
2-3	57 15.130 049 56.909	Естественная граница(поле)	1000
3-4	57 14.757 049 57.185	126	179
4-5	57 14.688 049 57.269	78	77
5-6	57 14.692 049 57.343	Естественная граница (ручей)	1028
6-1	57 15.202 049 56.851	Естественная граница(вырубка)	360

Условные обозначения:

- участок, намечаемый в сплошную санитарную рубку

Исполнитель работ по проведению лесопатологического обследования:

Ф.И.О. _____ Тукмачев В.П. _____ Подпись _____

Дата составления документа 23.10.2017 _____ Телефон 89127380889