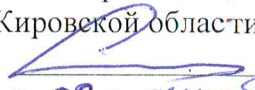


Утверждаю:  
Министр лесного хозяйства  
Кировской области  
 С.В.Салин  
« 08 » декабря 2017г.

**Акт**  
**лесопатологического обследования № 200**

лесных насаждений Паркового лесничества (лесопарка)  
министерства лесного хозяйства Кировской области  
(субъект Российской Федерации)

Способ лесопатологического обследования: 1. Визуальный   
2. Инструментальный

**Место проведения**

Участковое лесничество	Урочище (дача)	Квартал (кварталы)	Выдел (выделы)	Площадь, га
Медянское		39	28	9,2
Медянское		35	13	5,4
Медянское		34	27	10,9
Медянское		41	6	4,8

Лесопатологическое обследование проведено на общей площади 30,3 га.

**2. Инструментальное лесопатологическое обследование лесного участка в кв. 39 выд.28 аренда ОАО «Загарскагромаш».**

2.1 Фактическая таксационная характеристика лесного насаждения соответствует (не соответствует) таксационному описанию (нужное подчеркнуть). Причины несоответствия: *На выделе существует технологическая система трелевочных волоков.* Ведомость лесных участков с выявленными несоответствиями таксационным описаниям приведена в приложении 1 к Акту

2.2. Состояние насаждений: **с нарушенной устойчивостью**  **с утраченной устойчивостью**

причины повреждения:

Основная причина ослабления: поражение соснового древостоя смоляным раком сосны (371);

Дополнительные причины ослабления: не выявлены.

Описание повреждений насаждений:

Основные признаки ослабления: усыхание верхней части кроны до полного усыхания деревьев сосны

Дополнительные признаки ослабления: наличие на стволах в верхней части раковых ран и образований.

Фактический отпад: текущий – 0 м<sup>3</sup>/га; общий – 23,0 м<sup>3</sup>/га.

В том числе:

заселено (отработано) стволовыми вредителями

Вид вредителя	Порода	Встречаемость, %		Степень заселения лесного насаждения (слабая, средняя, сильная)
		заселённых деревьев	отработанных деревьев	

повреждено огнем

Порода	Вид пожара	Состояние корневых лап		Состояние корневой шейки		Подсушивание луба	
		% поврежденных огнём корней	% деревьев с данным повреждением	ожог корневой шейки по окружности (1/4; 2/4; 3/4; более 3/4)	% деревьев с данным повреждением	по окружности (1/4; 2/4; 3/4; более 3/4)	% деревьев с данным повреждением
-	-	-	-	-	-	-	-

заражено болезнями

Вид	Порода	Встречаемость (% заражённых деревьев)	Степень поражения лесного насаждения (слабая, средняя, сильная)
Смоляной рак	Сосна	21	Средняя

Выборке подлежит, % деревьев от общего запаса насаждения:

Категории санитарного состояния	Подлежит выборке по санитарному состоянию, %	Причины назначения
здоровых	-	
ослабленных	-	
сильно ослабленных	-	
усыхающих	-	
свежего сухостоя	-	
в т.ч. свежего ветровала	-	
свежего бурелома	-	
старого сухостоя	15	Наличие раковых ран более 2/3 окружности ствола
в т.ч. старого ветровала	-	
старого бурелома	-	
аварийных деревьев	-	
Итого:	15	

Полнота лесного насаждения после уборки деревьев, подлежащих рубке, составит **0,37**;

Критическая полнота для данной категории лесных насаждений составляет: **не лимитируется**

### ЗАКЛЮЧЕНИЕ

С целью предотвращения негативных процессов или ущерба от их воздействия назначено: *рекомендуется произвести санитарно-оздоровительные мероприятия в виде выборочной санитарной рубки, т.к. снижение полноты после удаления деревьев, подлежащих рубке не снизит полноту ниже критической.*

Участковое лесничество	Урочище (дача)	Квартал	Выдел	Площадь выдела, га	Вид мероприятия	Площадь мероприятия, га	Запас на выдел, подлежащий рубке, куб.м.	Крайние сроки проведения
Медянское		39	28	9,2	ВСП	9,2	212	IV квартал 2017 – II квартал 2018 года

Меры по обеспечению возобновления:

Мероприятия, необходимые для предупреждения заражения или повреждения смежных насаждений: *своевременная вывозка заготовленной древесины, очистка лесосек путём сбора порубочных остатков в кучи с последующим сжиганием в пожаробезопасный период.*

Сведения для расчёта степени повреждения:

год образования старого сухостоя – 2012-2016.;

основная причина повреждения древесины: *засмоление камбия и древесины, деформация стволов*

Дата проведения обследования: 18 сентября 2017 года.

Исполнители работ по проведению лесопатологического обследования:

Гл. специалист отдела защиты леса и ГЛПМ  
филиала ФБУ «Рослесозащита» -  
ЦЗЛ Нижегородской области,

Д. В. Воробьев

## 2. Инструментальное лесопатологическое обследование лесного участка

в квартале 35, выдел 13 аренда ОАО «Загарскагромаш».

2.1. Фактическая таксационная характеристика лесных насаждений соответствует (не соответствует) таксационному описанию (нужное подчеркнуть). Причины несоответствия: Ведомость лесных участков с выявленными несоответствиями таксационным описаниям приведена в приложении 1 к Акту

2.2. Состояние насаждений: **с нарушенной устойчивостью**

**с утраченной устойчивостью**

Причины повреждения:

Основная причина ослабления: ветровал прошлых лет (821);

Дополнительные причины ослабления: Смоляной рак сосны (371).

Описание повреждений насаждений:

Основные признаки ослабления: Обрыв корней, наклон более 15°.

Дополнительные признаки ослабления: наличие на стволах в верхней части раковых ран и образований.

Фактический отпад: текущий – 3,0 м<sup>3</sup>/га; общий – 19,0 м<sup>3</sup>/га.

В том числе:

заселено (отработано) стволовыми вредителями

Вид вредителя	Порода	Встречаемость, %		Степень заселения лесного насаждения (слабая, средняя, сильная)
		заселённых деревьев	отработанных деревьев	

повреждено огнем

Порода	Вид пожара	Состояние корневых лап		Состояние корневой шейки		Подсушивание луба	
		% поврежденных огнём корней	% деревьев с данным повреждением	ожог корневой шейки по окружности (1/4; 2/4; 3/4; более 3/4)	% деревьев с данным повреждением	по окружности (1/4; 2/4; 3/4; более 3/4)	% деревьев с данным повреждением
-	-	-	-	-	-	-	-

заражено болезнями

Вид	Порода	Встречаемость (% заражённых деревьев)	Степень поражения лесного насаждения (слабая, средняя, сильная)
Смоляной рак	Сосна	20	Средняя

Выборке подлежит, % деревьев от общего запаса насаждения:

Категории санитарного состояния	Подлежит выборке по санитарному состоянию, %	Причины назначения
здоровых	-	
ослабленных	-	
сильно ослабленных	-	
усыхающих	-	
свежего сухостоя	3	Наличие раковых ран более 2/3 окружности ствола
в т.ч. свежего ветровала	-	
свежего бурелома	-	
старого сухостоя	6	Наличие раковых ран более 2/3 окружности ствола
в т.ч. старого ветровала	10	Ветровал прошлых лет
старого бурелома	-	
аварийных деревьев	-	
Итого:	19	

Полнота лесного насаждения после уборки деревьев, подлежащих рубке, составит **0,27**;  
Критическая полнота для данной категории лесных насаждений составляет: **0,3**

### ЗАКЛЮЧЕНИЕ

С целью предотвращения негативных процессов или ущерба от их воздействия назначено:  
*руководствуясь ч. 4 статьи 17 Лесного кодекса РФ рекомендуется провести санитарно-оздоровительные мероприятия в виде сплошной санитарной рубки, т.к. насаждение полностью утратило биологическую устойчивость. Снижение полноты после удаления деревьев, подлежащих рубке снизит полноту ниже критической.*

Участковое лесничество	Урочище (дача)	Квартал	Выдел	Площадь выдела, га	Вид мероприятия	Площадь мероприятия, га	Запас на выдел, подлежащий рубке, кбм.	Крайние сроки проведения
Медянское		35	13	5,4	ССР	5,4	545	IV квартал 2017 года – II квартал 2018 года

Меры по обеспечению возобновления: *содействие естественному возобновлению леса путем сохранения подроста.*

Мероприятия, необходимые для предупреждения заражения или повреждения смежных насаждений: *своевременная вывозка заготовленной древесины, очистка лесосек путём сбора порубочных остатков в кучи с последующим сжиганием в пожаробезопасный период.*

Сведения для расчёта степени повреждения:

год образования старого сухостоя 2012 – 2016;

основная причина повреждения древесины: *Обрыв корней, наклон более 15° в результате ветровала.*

Дата проведения обследования: 18 сентября 2017 года.

Исполнители работ по проведению лесопатологического обследования:

Гл. специалист отдела защиты леса и ГЛПМ  
филиала ФБУ «Рослесозащита» -  
ЦЗЛ Нижегородской области,



Д. В. Воробьев

## 2. Инструментальное лесопатологическое обследование лесного участка

в квартале 34, выдел 27 аренда ОАО «Загарскагромаш».

2.1. Фактическая таксационная характеристика лесных насаждений соответствует (не соответствует) таксационному описанию (нужное подчеркнуть). Причины несоответствия: Ведомость лесных участков с выявленными несоответствиями таксационным описаниям приведена в приложении 1 к Акту

2.2. Состояние насаждений: **с нарушенной устойчивостью**

**с утраченной устойчивостью**

Причины повреждения:

Основная причина ослабления: ветровал прошлых лет (821);

Дополнительные причины ослабления: Смоляной рак сосны (371).

Описание повреждений насаждений:

Основные признаки ослабления: Обрыв корней, наклон более 15°.

Дополнительные признаки ослабления: наличие на стволах в верхней части раковых ран и образований, вплоть до полного усыхания деревьев

Фактический отпад: текущий – 6,0 м<sup>3</sup>/га; общий – 55,5 м<sup>3</sup>/га.

В том числе:

заселено (отработано) стволовыми вредителями

Вид вредителя	Порода	Встречаемость, %		Степень заселения лесного насаждения (слабая, средняя, сильная)
		заселённых деревьев	отработанных деревьев	

повреждено огнем

Порода	Вид пожара	Состояние корневых лап		Состояние корневой шейки		Подсушивание луба	
		% поврежденных огнём корней	% деревьев с данным повреждением	ожог корневой шейки по окружности (1/4; 2/4; 3/4; более 3/4)	% деревьев с данным повреждением	по окружности (1/4; 2/4; 3/4; более 3/4)	% деревьев с данным повреждением
-	-	-	-	-	-	-	-

заражено болезнями

Вид	Порода	Встречаемость (% заражённых деревьев)	Степень поражения лесного насаждения (слабая, средняя, сильная)
Смоляной рак	Сосна	26	Средняя

Выборке подлежит, % деревьев от общего запаса насаждения:

Категории санитарного состояния	Подлежит выборке по санитарному состоянию, %	Причины назначения
здоровых	-	
ослабленных	-	
сильно ослабленных	-	
усыхающих	-	
свежего сухостоя	1	Наличие раковых ран более 2/3 окружности ствола
в т.ч. свежего ветровала	3	Ветровал текущего года
свежего бурелома	-	
старого сухостоя	18	Наличие раковых ран более 2/3 окружности ствола
в т.ч. старого ветровала	15	Ветровал прошлых лет
старого бурелома	-	
аварийных деревьев	-	
Итого:	37	

Полнота лесного насаждения после уборки деревьев, подлежащих рубке, составит **0,28**;

Критическая полнота для данной категории лесных насаждений составляет: **0,3**

### ЗАКЛЮЧЕНИЕ

С целью предотвращения негативных процессов или ущерба от их воздействия назначено: руководствуясь ч. 4 статьи 17 Лесного кодекса РФ рекомендуется провести санитарно-оздоровительные мероприятия в виде сплошной санитарной рубки, т.к. насаждение полностью утратило биологическую устойчивость. Снижение полноты после удаления деревьев, подлежащих рубке снизит полноту ниже критической.

Участковое лесничество	Урочище (дача)	Квартал	Выдел	Площадь выдела, га	Вид мероприятия	Площадь мероприятия, га	Запас на выдел, подлежащий рубке, кбм.	Крайние сроки проведения
Медянское		34	27	10,9	ССР	10,9	1624	IV квартал 2017 года – II квартал 2018 года

Меры по обеспечению возобновления: *содействие естественному возобновлению леса путем сохранения подроста.*

Мероприятия, необходимые для предупреждения заражения или повреждения смежных насаждений: *своевременная вывозка заготовленной древесины, очистка лесосек путём сбора порубочных остатков в кучи с последующим сжиганием в пожаробезопасный период.*

Сведения для расчёта степени повреждения:

год образования старого сухостоя 2012 – 2016;

основная причина повреждения древесины: *Обрыв корней, наклон более 15° в результате ветровала.*

Дата проведения обследования: 18 сентября 2017 года.

Исполнители работ по проведению лесопатологического обследования:

Гл. специалист отдела защиты леса и ГЛПМ  
филиала ФБУ «Рослесозащита» -  
ЦЗЛ Нижегородской области,

 Д. В. Воробьев

**2. Инструментальное лесопатологическое обследование лесного участка в кв. 41 вид.6 аренда ОАО «Загарскагромаш».**

2.1 Фактическая таксационная характеристика лесного насаждения соответствует (не соответствует) таксационному описанию (нужное подчеркнуть). Причины несоответствия: *На выделе существует технологическая система трелевочных волоков.* Ведомость лесных участков с выявленными несоответствиями таксационным описаниям приведена в приложении 1 к Акту

2.2. Состояние насаждений: **с нарушенной устойчивостью**

V

**с утраченной устойчивостью**

причины повреждения:

Основная причина ослабления: Ветровал прошлых лет (821)

Дополнительные причины ослабления: не выявлены.

Описание повреждений насаждений:

Основные признаки ослабления: Обрыв корней при шквалистом ветре, наклон более 15°.

Дополнительные признаки ослабления: не выявлены.

Фактический отпад: текущий – 0 м<sup>3</sup>/га; общий – 24,0 м<sup>3</sup>/га.

В том числе:

заселено (отработано) стволовыми вредителями

Вид вредителя	Порода	Встречаемость, %		Степень заселения лесного насаждения (слабая, средняя, сильная)
		заселённых деревьев	отработанных деревьев	

повреждено огнем

Порода	Вид пожара	Состояние корневых лап		Состояние корневой шейки		Подсушивание луба	
		% поврежденных огнём корней	% деревьев с данным повреждением	ожог корневой шейки по окружности (1/4; 2/4; 3/4; более 3/4)	% деревьев с данным повреждением	по окружности (1/4; 2/4; 3/4; более 3/4)	% деревьев с данным повреждением
-	-	-	-	-	-	-	-

заражено болезнями

Вид	Порода	Встречаемость (% заражённых деревьев)	Степень поражения лесного насаждения (слабая, средняя, сильная)



Выборке подлежит, % деревьев от общего запаса насаждения:

Категории санитарного состояния	Подлежит выборке по санитарному состоянию, %	Причины назначения
здоровых	-	
ослабленных	-	
сильно ослабленных	-	
усыхающих	-	
свежего сухостоя	-	
в т.ч. свежего ветровала	-	
свежего бурелома	-	
старого сухостоя	10	Ветровал прошлых лет
в т.ч. старого ветровала	10	Ветровал прошлых лет
старого бурелома	-	
аварийных деревьев	-	
Итого:	20	

Полнота лесного насаждения после уборки деревьев, подлежащих рубке, составит **0,34**;

Критическая полнота для данной категории лесных насаждений составляет: **не лимитируется**

### ЗАКЛЮЧЕНИЕ

С целью предотвращения негативных процессов или ущерба от их воздействия назначено:

*рекомендуется произвести санитарно-оздоровительные мероприятия в виде выборочной санитарной рубки, т.к. снижение полноты после удаления деревьев, подлежащих рубке не снизит полноту ниже критической.*

Участковое лесничество	Урочище (дача)	Квартал	Выдел	Площадь выдела, га	Вид мероприятия	Площадь мероприятия, га	Запас на выдел, подлежащий рубке, кбм.	Крайние сроки проведения
Медянское		41	6	4,8	ВСП	4,8	115	IV квартал 2017 – II квартал 2018 года

Меры по обеспечению возобновления:

Мероприятия, необходимые для предупреждения заражения или повреждения смежных насаждений: *своевременная вывозка заготовленной древесины, очистка лесосек путём сбора порубочных остатков в кучи с последующим сжиганием в пожаробезопасный период.*

Сведения для расчёта степени повреждения:

год образования старого сухостоя – 2012-2016.;

основная причина повреждения древесины: Обрыв корней, слом стволов, наклон более 15°.

Дата проведения обследования: 18 сентября 2017 года.

Исполнители работ по проведению лесопатологического обследования:

Гл. специалист отдела защиты леса и ГЛПМ  
филиала ФБУ «Рослесозащита» -  
ЦЗЛ Нижегородской области,



Д. В. Воробьев



Ведомость перечёта деревьев, назначенных в рубку

ВРЕМЕННАЯ ПРОБНАЯ ПЛОЩАДЬ № 1

Субъект Российской Федерации Кировская область  
Лесничество (лесопарк) Парковое Участковое лесничество Медянское  
Квартал 39 Выдел 28 Площадь, га 9,2 Площадь лесопатологического выдела, га 9,20  
Номер очага вредных организмов \_\_\_\_\_ Размер пробной площади, га \_\_\_\_\_ Количество реласкопических площадок, шт. 7  
Таксационная характеристика: \_\_\_\_\_  
Тип леса МБ В2 Состав 10С+E Возраст, лет 115 Бонитет 2  
Плотность 0,44 Запас на 1 га 150 в.т.ч. сухостоя 25 Возобновление: 10Е; (20); 2,0 м; 3,0 тыс.шт./га; благонадёжный  
Время и причина ослабления насаждения: Поражение насаждения смоляным раком сосны (371)

Тип очага: эпизодический, хронический (подчеркнуть)

Фаза развития очага: начальная, нарастание численности, собственно вспышка, кризиса (подчеркнуть)

Состояние насаждения, намечаемые мероприятия :

Насаждение с нарушенной устойчивостью, требующее проведение выборочной санитарной рубки

Исполнитель работ по проведению лесопатологического обследования:

Гл.специалист отдела защиты леса и ГЛПМ филиала ФБУ "Рослесозащита" - ЦЗЛ Нижегородской

Должность

Воробьев Д.В.

ФИО



Подпись

Дата составления документа: 18.09.2017 года

Телефон: 89 127 202 088

# Ведомость перечёта деревьев на реласкопических площадках

 Лесничество (лесопарк) Итарковое

 уч. лесничество Мединское

 Дата проведения: 18.09.2017 года

 Квартал 39

 Выдел 28

 Площадь выдела, га 9,2

 Площадь лесопатологического выдела (повреждения, поражения), га 9,2

№ реласкопической площадки	Сосна								Ель								Пихта																				
	без признаков ослабления	ослабленные	сильно ослабленные	умывающие	свежий сучастой	старый сучастой	свежий ветровал, снетовал	старый ветровал, снетовал	без признаков ослабления	ослабленные	сильно ослабленные	умывающие	свежий сучастой	старый сучастой	свежий ветровал, снетовал	старый ветровал, снетовал	без признаков ослабления	ослабленные	сильно ослабленные	умывающие	свежий сучастой	старый сучастой	свежий ветровал, снетовал	старый ветровал, снетовал	свежий буреом, снетовал	старый буреом, снетовал	аварийные деревья										
1																																					
2																																					
3																																					
4																																					
5																																					
6																																					
7																																					
8																																					
9																																					
10																																					
№ реласкопической площадки	берёза																																				
1	без признаков ослабления	ослабленные	сильно ослабленные	умывающие	свежий сучастой	старый сучастой	свежий ветровал, снетовал	старый ветровал, снетовал	свежий буреом, снетовал	старый буреом, снетовал	аварийные деревья	без признаков ослабления	ослабленные	сильно ослабленные	умывающие	свежий сучастой	старый сучастой	свежий ветровал, снетовал	старый ветровал, снетовал	свежий буреом, снетовал	старый буреом, снетовал	аварийные деревья	без признаков ослабления	ослабленные	сильно ослабленные	умывающие	свежий сучастой	старый сучастой	свежий ветровал, снетовал	старый ветровал, снетовал	свежий буреом, снетовал	старый буреом, снетовал	аварийные деревья				
2																																					
3																																					
4																																					
5																																					
6																																					
7																																					
8																																					
9																																					
10																																					
№ реласкопической площадки	Дуб н.																																				
1	без признаков ослабления	ослабленные	сильно ослабленные	умывающие	свежий сучастой	старый сучастой	свежий ветровал, снетовал	старый ветровал, снетовал	свежий буреом, снетовал	старый буреом, снетовал	аварийные деревья	без признаков ослабления	ослабленные	сильно ослабленные	умывающие	свежий сучастой	старый сучастой	свежий ветровал, снетовал	старый ветровал, снетовал	свежий буреом, снетовал	старый буреом, снетовал	аварийные деревья	без признаков ослабления	ослабленные	сильно ослабленные	умывающие	свежий сучастой	старый сучастой	свежий ветровал, снетовал	старый ветровал, снетовал	свежий буреом, снетовал	старый буреом, снетовал	аварийные деревья				
2																																					
3																																					
4																																					
5																																					
6																																					
7																																					
8																																					
9																																					
10																																					

 Исполнитель: Гл. специалист отдела защиты леса и ГЛПМ филиала ФБУ "Ростлесхозцентра" - ЦЭЛ Нижегородской области


Д.В. Воробьев

подпись

Ведомость перечёта деревьев, назначенных в рубку

ВРЕМЕННАЯ ПРОБНАЯ ПЛОЩАДЬ № 2

Субъект Российской Федерации Кировская область  
Лесничество (лесопарк) Парковое Участковое лесничество Медянское  
Квартал 35 Выдел 13 Площадь, га 5,4 Площадь лесопатологического выдела, га 5,40  
Номер очага вредных организмов \_\_\_\_\_ Размер пробной площади, га \_\_\_\_\_ Количество реласкопических площадок, шт. 3  
Таксационная характеристика: \_\_\_\_\_  
Тип леса К С3 Состав 5С1Е4Б+Ос Возраст, лет 90 Бонитет 1  
Полнота 0,33 Запас на 1 га 100 в т.ч. сухостоя 20 Возобновление: 10Е; (15); 1,5 м; 2,5 тыс.шт./га; благонадёжный  
Время и причина ослабления насаждения: Ветровал прошлых лет(821)

Тип очага: эпизодический, хронический (подчеркнуть)

Фаза развития очага: начальная, нарастание численности, собственно вспышка, кризиса (подчеркнуть)

Состояние насаждения, намечаемые мероприятия :

Насаждение с утраченной устойчивостью, полнота ниже критической требующее проведение сплошной санитарной рубки

Исполнитель работ по проведению лесопатологического обследования:

Гл. специалист отдела защиты леса и ГЛПМ филиала ФБУ "Рослесозащита" - ЦЗЛ Нижегородской

Должность

Воробьев Д.В.

ФИО



Подпись

Дата составления документа: 18.09.2017 года

Телефон: 89 127 202 088



Ведомость перечёта деревьев, назначенных в рубку

ВРЕМЕННАЯ ПРОБНАЯ ПЛОЩАДЬ № 3

Субъект Российской Федерации Кировская область

Лесничество (лесопарк) Парковое

Участковое лесничество Медянский

Квартал 34 Выдел 27 Площадь, га 10,9

Площадь лесопатологического выдела, га 10,90

Номер очага вредных организмов \_\_\_\_\_

Размер пробной площади, га \_\_\_\_\_

Количество реласкопических площадок, шт. 7

Таксационная характеристика:

Тип леса К С3 Состав 6С2Е2Б

Возраст, лет 90 Бонитет 1

Плотность 0,41 Запас на 1 га 150 в т.ч. сухостоя 50

Возобновление: 10Е; (30); 3,0 м.; 3,0 тыс.шт./га; благонадёжный

Время и причина ослабления насаждения: Ветровал прошлых лет(821)

Тип очага: эпизодический, хронический (подчеркнуть)

Фаза развития очага: начальная, нарастание численности, собственно вспышка, кризиса (подчеркнуть)

Состояние насаждения, намечаемые мероприятия :

Насаждение с утраченной устойчивостью, полнота ниже критической требующее проведение сплошной санитарной рубки

Исполнитель работ по проведению лесопатологического обследования:

Гл.специалист отдела защиты леса и ГЛПМ филиала ФБУ "Рослесозащита" - ЦЗЛ Нижегородской

Воробьев Д.В.

ФИО

Должность

Дата составления документа: 18.09.2017 года

Телефон: 89 127 202 088



Подпись

# Ведомость перечёта деревьев на реласкопических площадках

Лесничество (лесопарк) Парковое

уч. лесничество Меданское

Дата проведения: 18.09.2017 года

Квартал 34

Выдел 27

Площадь выдела, га 10,9

Площадь лесопатологического выдела (повреждения, поражения), га 10,9

№ реласкопической площадки	Сосна										Ель										Пихта																																																																																																																								
	без признаков ослабления	ослабленные	сильно ослабленные	ухажившие	свежий сухостой	старый сухостой	свежий ветровал, снетовал	старый ветровал, снетовал	свежий дурлом, снетовал	старый дурлом, снетовал	аварийные деревья	без признаков ослабления	ослабленные	сильно ослабленные	ухажившие	свежий сухостой	старый сухостой	свежий ветровал, снетовал	старый ветровал, снетовал	свежий дурлом, снетовал	старый дурлом, снетовал	аварийные деревья	без признаков ослабления	ослабленные	сильно ослабленные	ухажившие	свежий сухостой	старый сухостой	свежий ветровал, снетовал	старый ветровал, снетовал	свежий дурлом, снетовал	старый дурлом, снетовал	аварийные деревья																																																																																																												
	1	4	1	1	1	4	2						2																																																																																																																																
2	1				1	2						2																																																																																																																																	
3	5	1			1	1						1																																																																																																																																	
4	3				1	5						1																																																																																																																																	
5	4				2	3						1																																																																																																																																	
6	6	1			2	1						1																																																																																																																																	
7	7				2	3						1																																																																																																																																	
8																																																																																																																																													
9																																																																																																																																													
10																																																																																																																																													
												Осень										Дуб н.																																																																																																																							
												берёза										аварийные деревья										без признаков ослабления										ослабленные										сильно ослабленные										ухажившие										свежий сухостой										старый сухостой										свежий ветровал, снетовал										старый ветровал, снетовал										свежий дурлом, снетовал										старый дурлом, снетовал										аварийные деревья									
1																																																																																																																																													
2	1																																																																																																																																												
3	3																																																																																																																																												
4	3																																																																																																																																												
5	2																																																																																																																																												
6	4																																																																																																																																												
7	2																																																																																																																																												
8																																																																																																																																													
9																																																																																																																																													
10																																																																																																																																													

Исполнитель: Гл. специалист отдела защиты леса и ГЛПМ филиала ФБУ "Рослесозащита" - ЦЛП Нижегородской области

Д.В. Воробьев

подпись



Ведомость перечёта деревьев, назначенных в рубку  
ВРЕМЕННАЯ ПРОБНАЯ ПЛОЩАДЬ № 4

Субъект Российской Федерации Кировская область Участковое лесничество Медянское  
Лесничество (лесопарк) Парковое  
Квартал 41 Выдел 6 Площадь, га 4,8 Площадь лесопатологического выдела, га 4,80  
Номер очага вредных организмов \_\_\_\_\_ Размер пробной площади, га \_\_\_\_\_ Количество реласкопических площадок, шт. 3  
Таксационная характеристика:  
Тип леса Ч В3 Состав 5Е2С2Б Возраст, лет 100 Бонитет 3  
Полнота 0,43 Запас на I га 120 в т.ч. сухостоя 23 Возобновление: \_\_\_\_\_  
Время и причина ослабления насаждения: Ветровал прошлых лет(821)

Тип очага: эпизодический, хронический (подчеркнуть)  
Фаза развития очага: начальная, нарастание численности, собственно вспышка, кризиса (подчеркнуть)  
Состояние насаждения, намечаемые мероприятия :  
Насаждение с нарушенной устойчивостью, требующее проведение выборочной санитарной рубки

Исполнитель работ по проведению лесопатологического обследования:

Гл.специалист отдела защиты леса и ГЛПМ филиала ФБУ "Рослесозащита" - ЦЗЛ Нижегородской

Воробьев Д.В.

Должность

ФИО

Подпись

Дата составления документа: 18.09.2017 года

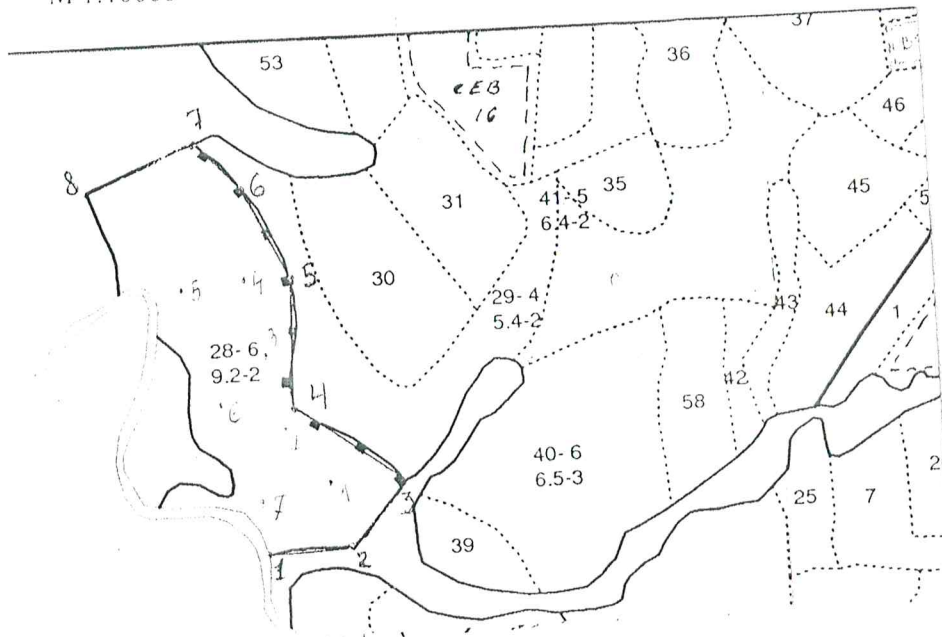
Телефон: 89 127 202 088



Абрис участка

в квартале 39 выд 28 Медянского участкового лесничества Паркового лесничества Министерства  
лесного хозяйства Кировской области

М 1:10000



№ выдела	Ленты (круговой площадки) перечёта					
	№ ленты (площадки)	Координаты	длина, м	ширина, м	радиус, м	площадь, га
28	1	58°49'24,1"/49°41'11,3"				
28	2	58°49'22,8"/49°41'12,5"				
28	3	58°49'21,4"/49°41'15,4"				
28	4	58°49'19,1"/49°41'12,9"				
28	5	58°49'16,8"/49°41'14,6"				
28	6	58°49'17,4"/49°41'14,7"				
28	7	58°49'14,7"/49°41'17,4"				

Номера точек	Румбы линий	Длина, м	Номера точек	Координаты
1-2	СВ:87	100	1	58°49'09,1"/49°41'18,9"
2-3	СВ:38	100	2	58°49'10,0"/49°41'24,9"
3-4	СЗ:43	170	3	58°49'12,4"/49°41'29,1"
4-5	СВ:2	170	4	58°49'15,4"/49°41'20,3"
5-6	СЗ:15	130	5	58°49'21,0"/49°41'20,3"
6-7	СЗ:38	85	6	58°49'24,2"/49°41'17,8"
7-8	ЮЗ:78	165	7	58°49'25,1"/49°41'13,6"
8-1	естест	510	8	58°49'23,1"/49°41'05,3"

Условные обозначения:

Исполнители работ по проведению лесопатологического обследования:

Гл.специалист отдела защиты леса и ГЛПМ  
филиала ФБУ «Рослесозащита» -  
ЦЗЛ Нижегородской области.

Д.В. Воробьев

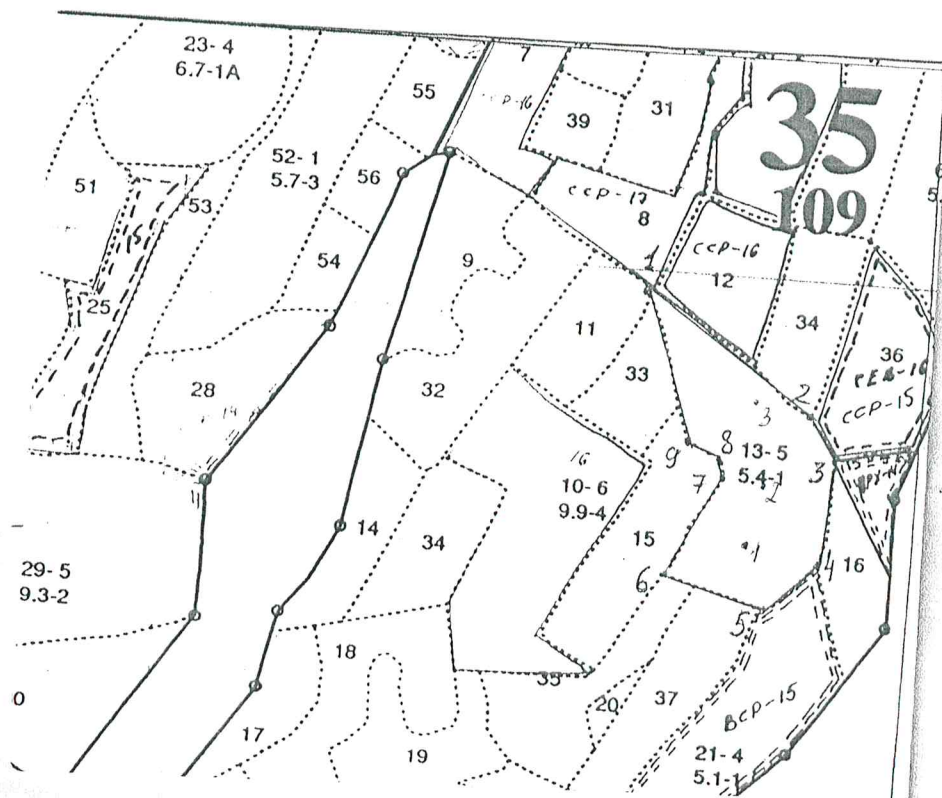
Дата составления документа 18.09.2017 г.

Телефон 8 912 720 20 88

Абрис участка

в квартале 35 выд 13 Медянского участкового лесничества Паркового лесничества Министерства  
лесного хозяйства Кировской области

М 1:10000



№ выдела	Ленты (круговой площадки) перечёта					
	№ ленты (площадки)	Координаты	длина, м	ширина, м	радиус, м	площадь, га
13	1	58°50'29,0"/49°39'38,8"				
13	2	58°50'26,9"/49°39'39,1"				
13	3	58°50'23,5"/49°39'40,4"				

Номера точек	Румбы линий	Длина, м	Номера точек	Координаты	
				длина, м	ширина, м
1-2	ЮВ:44	270	1	58°50'29,0"/49°41'18,9"	
2-3	ЮВ:16	65	2	58°49'10,0"/49°41'24,9"	
3-4	ЮЗ:2	145	3	58°49'12,4"/49°41'29,1"	
4-5	ЮЗ:22	100	4	58°49'15,4"/49°41'20,3"	
5-6	СЗ:81	145	5	58°49'21,0"/49°41'20,3"	
6-7	СВ:15	150	6	58°49'24,2"/49°41'17,8"	
7-8	СЗ:13	165	7	58°49'25,1"/49°41'13,6"	
8-9	СЗ:72	45			
9-1	СЗ:15	210			

Условные обозначения:

Исполнители работ по проведению лесопатологического обследования:  
Гл.специалист отдела защиты леса и ГЛПМ  
филиала ФБУ «Рослесозащита» -  
ЦЗЛ Нижегородской области.

Дата составления документа 18.09.2017 г.

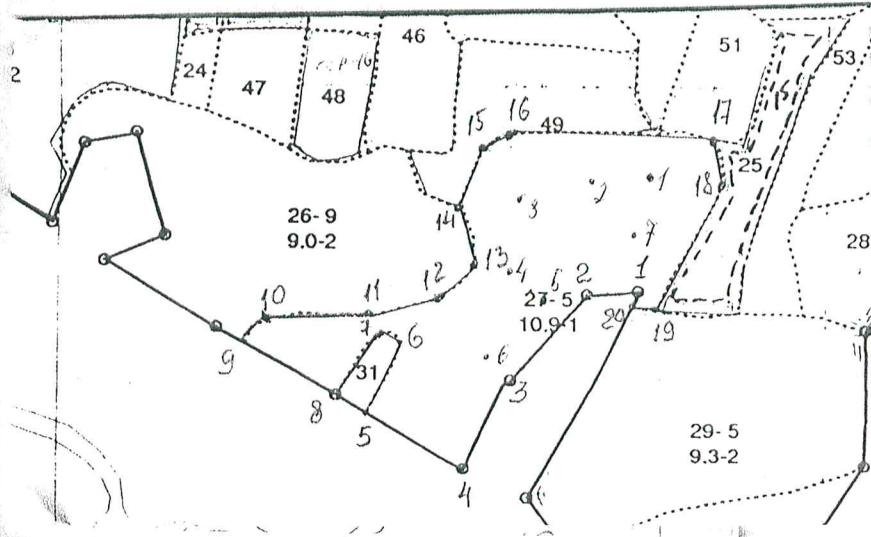
Д.В. Воробьев

Телефон 8 912 720 20 88

Абрис участка

в квартале 34 выд 27 Месянского участкового лесничества Паркового лесничества Министерства  
лесного хозяйства Кировской области

М 1:10000



№ выдела	Ленты (круговой площадки) перечёта					
	№ ленты (площадки)	Координаты	длина, м	ширина, м	радиус, м	площадь, га
27	1	58°50'31,4"/49°38'32,0"				
27	2	58°50'30,9"/49°38'28,4"				
27	3	58°50'29,8"/49°38'26,0"				
27	4	58°50'29,0"/49°38'27,1"				
27	5	58°50'27,0"/49°38'28,3"				
27	6	58°50'27,0"/49°38'24,6"				
27	7	58°50'24,2"/49°38'24,7"				

Номера точек	Румбы линий	Длина, м	Номера точек	Координаты
1-2	ЮЗ:73	74	1	58°50'25,5"/49°38'34,5"
2-3	ЮЗ:22	153	2	58°50'25,2"/49°38'30,8"
3-4	ЮЗ:4	140	3	58°50'21,7"/49°38'24,7"
4-5	СЗ:51	195	4	58°50'18,4"/49°38'21,0"
5-6	СВ:14	105	5	58°50'21,9"/49°38'12,0"
6-7	СЗ:51	35	6	58°50'24,9"/49°38'15,5"
7-8	ЮЗ:13	95	7	58°50'23,9"/49°38'15,5"
8-9	СЗ:62	145	8	58°50'25,7"/49°38'14,2"
9-10	СВ:25	210	9	58°50'24,4"/49°38'02,7"
10-11	СВ:86	145	10	58°50'25,2"/49°38'03,5"
11-12	СВ:74	100	11	58°50'25,5"/49°38'13,5"
12-13	СВ:45	50	12	58°50'27,1"/49°38'19,3"
13-14	СЗ:6	82	13	58°50'28,7"/49°38'21,9"
14-15	СВ:14	94	14	58°50'31,0"/49°38'23,3"
15-16	СВ:43	44	15	58°50'33,2"/49°38'26,3"
16-17	ЮВ:87	225	16	58°50'33,1"/49°38'29,6"
17-18	ЮВ:7	57	17	58°50'31,5"/49°38'39,8"
18-19	ЮЗ:7	185	18	58°50'29,8"/49°38'37,9"
19-20	СЗ:84	33	19	58°50'25,4"/49°38'34,0"
20-1	СВ:12	17	20	58°50'25,2"/49°38'32,4"

Условные обозначения:

Исполнители работ по проведению лесопатологического обследования:  
Гл.специалист отдела защиты леса и ГЛПМ

филиала ФБУ «Рослесозащита» -  
ЦЗЛ Нижегородской области.

Дата составления документа 18.09.2017 г.

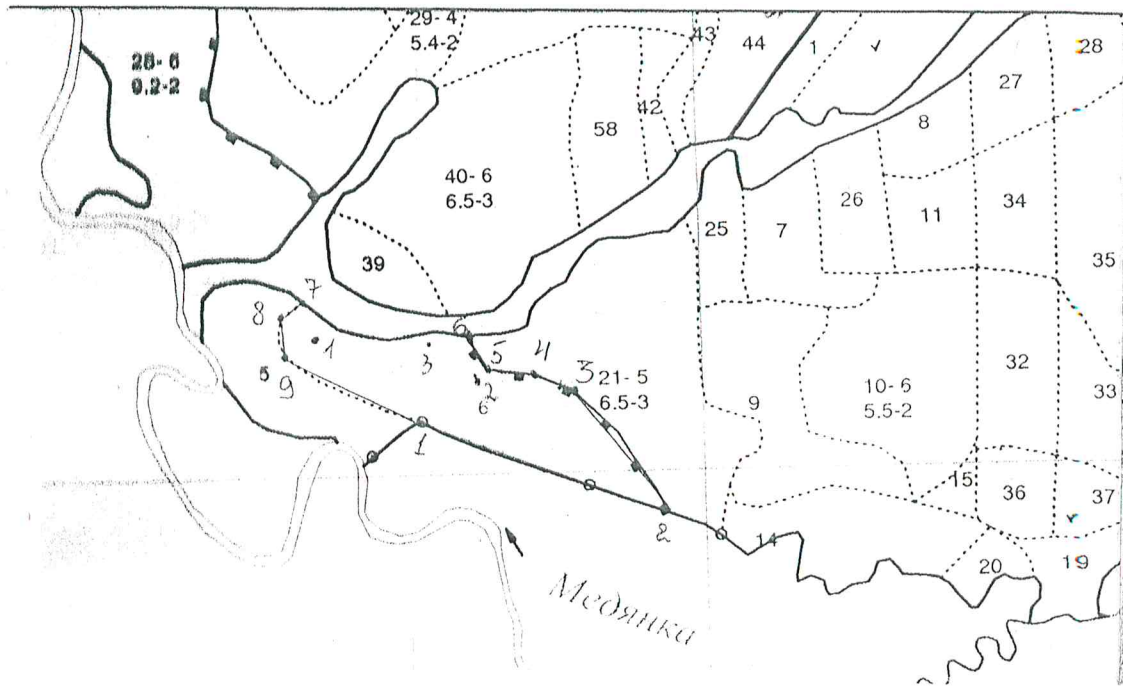
Д.В. Воробьев

Телефон 8 912 720 20 88

Абрис участка

в квартале 41 выд 6 Медянского участкового лесничества Паркового лесничества Министерства  
лесного хозяйства Кировской области

М 1:10000



№ выдела	Ленты (круговой площадки) перечёта					
	№ ленты (площадки)	Координаты	длина, м	ширина, м	радиус, м	площадь, га
13	1	58°49'06,0"/49°41'28,2"				
13	2	58°49'04,6"/49°41'39,1"				
13	3	58°49'03,7"/49°41'34,0"				

Номера точек	Румбы линий	Длина, м	Номера точек	Координаты
1-2	ЮВ:25	345	1	58°49'02,3"/49°41'38,4"
2-3	СЗ:43	198	2	58°48'58,0"/49°41'58,4"
3-4	СЗ:62	58	3	58°49'03,2"/49°41'50,9"
4-5	СЗ:88	60	4	58°49'04,0"/49°41'49,5"
5-6	СЗ:22	59	5	58°49'04,0"/49°41'45,3"
6-7	Естест	255	6	58°49'05,6"/49°41'41,7"
7-8	ЮЗ:43	37	7	58°49'07,0"/49°41'28,9"
8-9	ЮВ:4	45	8	58°49'07,2"/49°41'25,4"
9-1	ЮВ:21	196	9	58°49'05,9"/49°41'25,8"

Условные обозначения:

Исполнители работ по проведению лесопатологического обследования:  
Гл.специалист отдела защиты леса и ГЛПМ  
филиала ФБУ «Рослесозащита» -

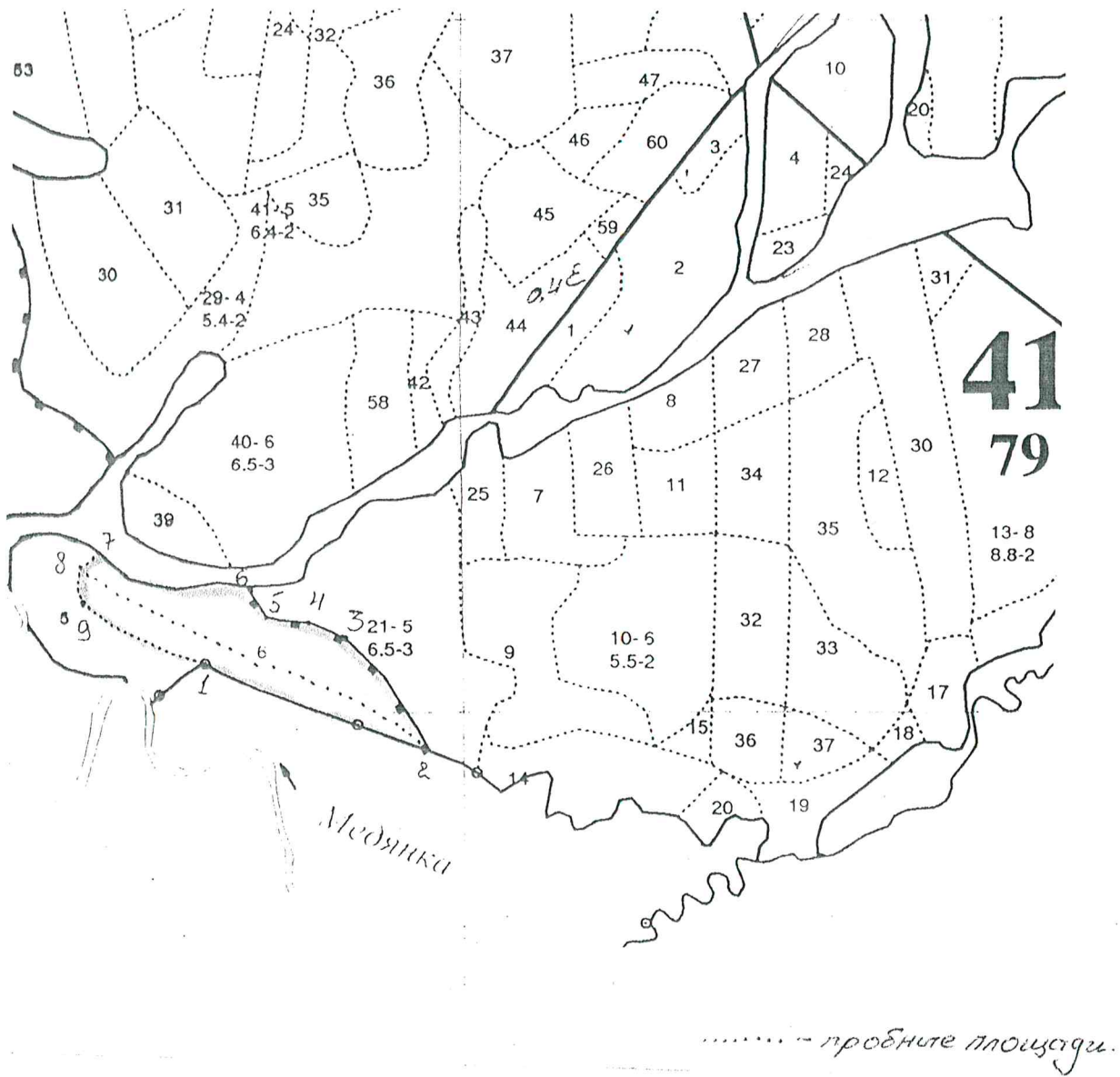
ЦЗЛ Нижегородской области.


Дата составления документа 18.09.2017 г.

Д.В. Воробьев

Телефон 8 912 720 20 88

Чертеж  
перечета подроста  
квартал 41 выдел 6 площадь 4,8га



Чертил  Карелин Э.Г.

## Ведомость перечега подроста

Лесничество: Парковое

Участковое лесничество: Медянское

Квартал № 41

Выдел № 6

Размер учетной площадки 10м2

Площадь, га. 4,80

Количество учетных площ: 30шт

Состав подроста: 10Е

№ п/п	Порода	Проба			№ п/п	Порода	Проба		
		мелкий, до 0,5 м.	средний, 0,6-1,5 м.	крупный, более 1,5 м.			мелкий, до 0,5 м.	средний, 0,6-1,5 м.	крупный, более 1,5 м.
1	Ель	1	1	1	51	Ель			
2	Ель		2	1	52	Ель			
3	Ель	2			53	Ель			
4	Ель		1	2	54	Ель			
5	Ель	1		1	55	Ель			
6	Ель	2			56	Ель			
7	Ель	1	2	1	57	Ель			
8	Ель	1		1	58	Ель			
9	Ель	2			59	Ель			
10	Ель	1	1	1	60	Ель			
11	Ель	2	2	2	61				
12	Ель	1		2	62				
13	Ель	2	1		63				
14	Ель	2		1	64				
15	Ель	1	2	1	65				
16	Ель	2		1	66				
17	Ель	1	2	2	67				
18	Ель	2		1	68				
19	Ель	1	1	1	69				
20	Ель		2	1	70				
21	Ель	2	1	2	71				
22	Ель	1		1	72				
23	Ель	1	2		73				
24	Ель			1	74				
25	Ель	2	1		75				
26	Ель	1		1	76				
27	Ель	1	1	1	77				
28	Ель				78				
29	Ель	2		1	79				
30	Ель	1	1	2	80				
31	Ель				81				
32	Ель				82				
33	Ель				83				
34	Ель				84				
35	Ель				85				
36	Ель				86				
37	Ель				87				
38	Ель				88				
39	Ель				89				
40	Ель				90				
41	Ель				91				
42	Ель				92				
43	Ель				93				
44	Ель				94				
45	Ель				95				
46	Ель				96				
47	Ель				97				
48	Ель				98				
49	Ель				99				
50	Ель				100				
Всего		35	23	29	Всего		0		
Коэффициент		0,5	0,8	1	Коэффициент		0,5	0,8	1
Итог		17,5	18,4	29	Итог		0	0	0

Коэффициенты пересчета мелкого и среднего подроста в крупный.

- для мелкого подроста - 0,5; - для среднего подроста - 0,8; - для крупного подроста - 1,0

Количество на пробе 64,9 шт. На всей площади 10382 шт.

Количество на 1 га: 2163 шт.

Подрост по густоте: средний

Лесничий Медянского уч.Лесничества Усатов А.И.

Подписи Начальник производства ОАО "Загарскагрош" Карелин Э.Г.

(дата, Фамилия И.О.)



Категория зашитности: Леса водоохраннх зон

Участковое лесничество: Медянский участковое лесничество

Л/У  
2012

№ выд-ела	Пло-щадь	Состав лесок, рельеф, особенности выдела. Отметка о порослевом происх. Наименование кате-горий незалеес. земель. Хар. лесных культур.	ЯРУС	Высота	Элемент леса	Возраст	Высота	Диаметр	Класс	Группа	Бонитет	Тип леса	Полнота	Запас сыроост. леса, км		Клас	Запас на выделе, км			Хозяйственные мероприятия			
														на I га	общий на выдел		в т.ч. по состав. породам	сухо-стоя (ста-рого)	еди-нич. дер		Захламленность обшая	ликви-да	
1	2		4	5	6	7	8	9	10	11	12	13	14	15	16	17	18	19	20	21	22	23	24
28	9.2	10С+Е	1	24	10С	115	24	26	6	6	2	МБ	0.4	150	1380	1380	1						
					Е							В2											
39	1.2	8Б20С+С	1	18	8Б	55	18	20	6	4	2	Ч	0.7	140	168	134	2						
					20С	20	20	20				В3			34	3							
					С																		

Итого: 10.4

подрост: 10Е; (20); 2 м; 3 тыс шт/га  
 Особенности: Полнота неравномерная, Выдел, обеспечен. трелев. волоком

1548 1548  
 С 1380  
 Б 134  
 ОС 34

№ выдела	Площадь	Состав, подрост, подлесок, покров, почва, рельеф, особенности выдела. Отметка о порослевом происхождении. Наименование категории нецелевой земель. Хар. лесных культур.	Ярус	Высота	Элемент леса	Возраст	Высота от основания	Диаметр	Класс	Группа	Бонитет	Тип леса	Полнота	Запас сырья			Класс	Запас на выделе, кмб			Хозяйственные мероприятия		
														на I га	общий на выдел	в т.ч. по составу пород		с	сухостой (старого)	реднич. дер		Захламленность	ликвида
1	2	Классовая оценка	4	5	6	7	8	9	10	11	12	13	14	15	16	17	18	19	20	21	22	23	24
11	1.9	6Б1ОС3Е	1	4	6 Б	25	4	2	3	3	4	ДМ	0.6	10	19	11							
					1 ОС	6	6					В4				2							
					3 Е	4	2									6							
12	2.3	6Е1С3Б+ОС	1	22	6 Е	120	22	24	6	6	3	Ч	0.3	110	253	152	2			103			Сплошная сан-рубка (100%) Содейт. сохр. подр.
					1 С	22	22					В3				25	1						
					3 Б	23	26									76	3						
					ОС																		

подрост: 10Е; (20); 2 м; 3 тыс. шт/га

Повреждения насаждения: фитовредители, Ель, Стволовая гниль, Сильная поврежденность

Рекреационная х-ка., тип ландшафта - Закрыт, вертикаль, эстетическая оценка - 2, санитарно-гигиен. оценка - Средняя, Устойчивые, проходимость - Плохая, просматриваемость - Средняя, стадия дигрессии - регулирование рекреации не требуется

Особенности: Полнота неравномерная, Выдел, обеспечен. трелев. волоком

13	5.4	5С1Е4Б+ОС	1	22	5 С	90	22	24	5	5	1	К	0.3	100	540	270	1						
					1 Е	22	20					С3			54	2							
					4 Б	22	22								216	3							
					ОС																		

подрост: 10Е; (15); 1.5 м; 2.5 тыс. шт/га

Рекреационная х-ка., тип ландшафта - Закрыт, вертикаль, эстетическая оценка - 2, санитарно-гигиен. оценка - Средняя, Устойчивые, проходимость - Плохая, просматриваемость - Средняя, стадия дигрессии - регулирование рекреации не требуется

Особенности: Полнота неравномерная, Выдел, обеспечен. трелев. волоком

14	2	6Б3Е1П	1	3	6 Б	10	3	2	1	1	2	К	0.6	10	20	12							
					3 Е	2	2					С3			6								
					1 П	2	2								2								

Рекреационная х-ка., тип ландшафта - Закрыт, вертикаль, эстетическая оценка - 2, санитарно-гигиен. оценка - Средняя, Устойчивые, проходимость - Плохая, просматриваемость - Средняя, стадия дигрессии - регулирование рекреации не требуется

15	3	5Е4Б1ОС	1	4	5 Е	15	3	2	1	1	4	ДМ	0.6	20	60	30							
					4 Б	4	2					В4			24								
					1 ОС	4	4								6								
16	2.2	6С3Е1Б	1	23	6 С	70	23	24	4	4	1	К	0.7	250	550	330	1						Проходная рубка (15%)
					3 Е	22	22					С3			165	2							
					1 Б	23	26								55	3							

Рекреационная х-ка., тип ландшафта - Закрыт, вертикаль, эстетическая оценка - 2, санитарно-гигиен. оценка - Средняя, Устойчивые, проходимость - Плохая, просматриваемость - Средняя, стадия дигрессии - регулирование рекреации не требуется

1114  
2012

№ выдела	Площадь	Состав леса, пород, рельеф, особенности выдела. Отметка о порослевом происхождении. Наименование катергорий нецелевой земель. Хар. лесных культур.	Ярота	Высота	Элемент леса	Возраст	Высота	Диаметр	Класс	Группа	Бонитет	Тип леса	Полнота	Запас сырья			Класс	Запас на выделе, км				Хозяйственные мероприятия	
														на I га	общий на выдел	в т.ч. по состав. породам		сухостоя (старого)	реднич.дер	сливнич.	Захламленность общая ликвида		18
1	2	3	4	5	6	7	8	9	10	11	12	13	14	15	16	17	18	19	20	21	22	23	24

27 10.9 6С2Е2Б подрост: 10Е; (30); 3 м; 3 тыс.шт/га  
 Рекреационная х-ка., тип ландшафта - Закрыт. вертикаль, эстетическая оценка - 2, санитарно-гигиен. оценка - Средняя, Устойчивые, проходимость - Плохая, просматриваемость - Средняя, стадия дигрессии - регулирование рекреации не требуется  
 Особенности: Полнота неравномерная, Выдел, обеспечен. трелев. волоком

28 3 8С2Е+Б 1 23 8С 90 23 26 5 5 1 К 0.7 260 780 624 1  
 2 Е 22 24  
 Б  
 Повреждения насаждения: фитовредители, Сосна, Рак-серянка, Средняя поврежденность  
 Рекреационная х-ка., тип ландшафта - Закрыт. вертикаль, эстетическая оценка - 2, санитарно-гигиен. оценка - Средняя, Устойчивые, проходимость - Плохая, просматриваемость - Средняя, стадия дигрессии - регулирование рекреации не требуется  
 Особенности: Полнота неравномерная, Выдел, обеспечен. трелев. волоком

29 9.3 9С1Е+Б 1 24 9С 95 24 28 5 5 2 МЧ 0.7 270 2511 2260 1  
 1 Е 23 26  
 Б  
 Повреждения насаждения: фитовредители, Сосна, Рак-серянка, Сильная поврежденность  
 Рекреационная х-ка., тип ландшафта - Закрыт. вертикаль, эстетическая оценка - 2, санитарно-гигиен. оценка - Средняя, Устойчивые, проходимость - Плохая, просматриваемость - Средняя, стадия дигрессии - регулирование рекреации не требуется

30 3.8 8С2Е+Б 1 24 8С 85 24 24 5 5 1 К 0.5 190 722 578 1  
 2 Е 22 22  
 Б  
 Рекреационная х-ка., тип ландшафта - Закрыт. вертикаль, эстетическая оценка - 2, санитарно-гигиен. оценка - Средняя, Устойчивые, проходимость - Плохая, просматриваемость - Средняя, стадия дигрессии - регулирование рекреации не требуется

31 0.4 Болото  
 Особенности: Полнота неравномерная, Выдел, обеспечен. трелев. волоком

32 1.2 Дорога автомоб. грунтовые  
 Болота, Низинное, Осоковое, мощность торфяного слоя - 0.3, Береза, % зарастания - 15  
 Рекреационная х-ка., тип ландшафта - Открытый без дер., эстетическая оценка - 3, санитарно-гигиен. оценка - Низкая, стадия дигрессии - регулирование рекреации не требуется

33 0.1 Ручей  
 Земли линейного протяжения: ширина - 4 м, протяженность - 3.1 км, Состояние удовлетворительное, Лесохозяйственная, Грунтовая, 1  
 Рекреационная х-ка., тип ландшафта - Открытый без дер., эстетическая оценка - 2, санитарно-гигиен. оценка - Средняя, стадия дигрессии - регулирование рекреации не требуется

Земли линейного протяжения: ширина - 1 м, протяженность - 1.5 км

11/9 2012

Квартал: 41

Участковое лесничество: Мелянское участковое лесничество

Категория защитности: Леса водоохраных зон

№ выдела	Площадь	Состав, Подрост, подлесок, покров, почва, рельеф, особенности выдела. Отметка о порослевом проиисх. Наименование категорий незалес. земель. Хар. лесных культур.	Ярусы	Высота	Элемент леса	Возраст	Высота	Диаметр	Класс	Группа	Бонитет	Тип леса	Полнота	Запас сырья, ком		Класс	Запас на выделе, ком				Хозяйственные мероприятия		
														на га	общий на выдел		в т.ч. по состав. породам	сухостоя (ста-рого)	редин.	еди-нич.дер		Захламленность общая	ликвидация
1	2	3	4	5	6	7	8	9	10	11	12	13	14	15	16	17	18	19	20	21	22	23	24
5	2.7	5Е3С2Б	1	22	5Е	120	22	24	6	6	3	Ч	0.6	220	594	297	3						
					3С		23	26				В3				178	2						
					2Б		23	26								119	3						
6	4.8	5Е3С2Б	1	19	5Е	100	18	20	5	5	3	Ч	0.4	120	576	288	2						
					3С		20	20				В3				173	1						
					2Б		20	22								115	3						

Особенности: Полнота неравномерная, Выдел, обеспечен. трелев. волоком

Особенности: Полнота неравномерная, Выдел, обеспечен. трелев. волоком

Итого:  
7.5

1170 1170  
Е 585  
С 351  
Б 234