


Утверждаю:

Министр лесного хозяйства
Кировской области

 С.В.Салин
« 01 » декабря 2017г.

Акт
лесопатологического обследования № 199

лесных насаждений Вятско-Полянского лесничества (лесопарка)
министерства лесного хозяйства Кировской области
(субъект Российской Федерации)

Способ лесопатологического обследования: 1. Визуальный
2. Инструментальный

Место проведения

Участковое лесничество	Урочище (дача)	Квартал (кварталы)	Выдел (выделы)	Площадь, га
Вятско - Полянское		47	58	1,8
Вятско - Полянское		52	15	6,6
Вятско - Полянское		58	8	1,3
Вятско - Полянское		58	12	6,7

Лесопатологическое обследование проведено на общей площади 16,4 га.

Арендатор ООО «Лес» договор аренды № 4-7 от 05.09.2011

2.Инструментальное лесопатологическое обследование лесного участка в квартале 47 выдел 58 Вятско-Полянского участкового лесничества Вятско-Полянского лесничества. Арендатор ООО «Лес» по договору аренды № 4 – 7 от 05.09.2011 г.

2.1.Фактическая таксационная характеристика лесных насаждений на площади 1,8 га соответствует (не соответствует) таксационному описанию (нужное подчеркнуть). Причины несоответствия:

Ведомость лесных участков с выявленными несоответствиями таксационным описаниям приведена в приложении 1 к Акту

2.2. Состояние насаждений: **с нарушенной устойчивостью**

с утраченной устойчивостью

Причины повреждения:

Основная причина ослабления: поражение перестойных деревьев сосны сосновой губкой, смоляным раком

Дополнительные причины ослабления:

Описание повреждений насаждений:

Основные признаки ослабления: деформация стволов, суховершинность, сухобокость, образование раковых ран, плодовые тела грибов.

Дополнительные признаки ослабления:

В том числе:

заселено (отработано) стволовыми вредителями

Вид вредителя	Порода	Встречаемость, %		Степень заселения лесного насаждения (слабая, средняя, сильная)
		заселённых деревьев	отработанных деревьев	
-	-	-	-	-

повреждено огнем

Порода	Вид пожара	Состояние корневых лап		Состояние корневой шейки		Подсушивание луба	
		% поврежденных огнём корней	% деревьев с данным повреждением	ожог корневой шейки по окружности (1/4; 2/4;3/4; более 3/4)	% деревьев с данным повреждением	по окружности (1/4;2/4; 3/4; более 3/4)	% деревьев с данным повреждением
-	-	-	-	-	-	-	-

заражено болезнями

Вид	Порода	Встречаемость (% заражённых деревьев)	Степень поражения лесного насаждения (слабая, средняя, сильная)
Рак смоляной	Сосна	10	слабая
Сосновая губка	Сосна	30	средняя

2.3. Выборке подлежит, % деревьев от общего запаса насаждения:

Категории санитарного состояния	Подлежит выборке по санитарному состоянию, %	Причины назначения
здоровых	-	
ослабленных	-	
сильно ослабленных	-	
усыхающих	27	Сосновая губка, смоляной рак
свежего сухостоя	12	Сосновая губка, смоляной рак
в т.ч. свежего ветровала	-	
свежего бурелома	-	
старого сухостоя	-	
в т.ч. старого ветровала	-	
старого бурелома	-	
аварийных деревьев	-	
Итого:	39	

Полнота лесного насаждения после уборки деревьев, подлежащих рубке, составит **0.2**;

Критическая полнота для данной категории лесных насаждений составляет: **0.3**

ЗАКЛЮЧЕНИЕ

С целью предотвращения негативных процессов или ущерба от их воздействия назначено: руководствуясь ч. 4 статьи 17 Лесного кодекса РФ, а также п. 38, 40 Правил осуществления мероприятий по предупреждению распространения вредных организмов (Приказ Минприроды России от 12.09.2016 № 470), рекомендуется провести санитарно-оздоровительные мероприятия в виде сплошной санитарной рубки, т.к. полнота насаждения, после удаления деревьев, подлежащих рубке, снизится ниже критического значения (0.3) установленного для основных насаждений в защитных лесах.

Участковое лесничество	Урочище (дача)	Квартал	Выдел	Площадь выдела, га	Вид мероприятия	Площадь мероприятия, га	Запас на выдел, подлежащий рубке, куб.м.	Крайние сроки проведения
Вятско-Полянское		47	58	1,8	ССР	1,8	360	IV квартал 2017 года

Ведомость перечёта деревьев, назначенных в рубку, и абрис лесного участка прилагаются (приложение 2 и 3 к Акту)

Меры по обеспечению возобновления: *создание лесных культур.*

Мероприятия, необходимые для предупреждения заражения или повреждения смежных насаждений: *своевременная вывозка заготовленной древесины, очистка лесосек путём сбора порубочных остатков в кучи с последующим сжиганием в пожаробезопасный период.*

Сведения для расчёта степени повреждения:

год образования старого сухостоя – 2013-2015 гг.

основная причина повреждения древесины: сосновая губка.

Дата проведения обследования: 29 сентября 2017 года.

Исполнители работ по проведению лесопатологического обследования:

Инженер-лесопатолог Слободского лесничества КОГКУ «Кировлесцентр»  С.В.Богданов

Лесничий Сосновского участкового лесничества
Вятско-Полянского лесничества

 С.Ю.Морозов

Ведомость перечета деревьев назначенных в рубку

ВРЕМЕННАЯ ПРОВНАЯ ПЛОЩАДЬ N 1

Субъект Российской Федерации Кировская область.

Лесничество (лесопарк) Вятско-Полянское. Квартал 47. Выдел 58 .

Площадь 1,8 га.

Номер очага вредных организмов - . Размер пробной площади 1,8 га.

Таксационная характеристика:

тип леса ЛПС2; состав 10С+Е; возраст 130; бонитет 1;

полнота 0,4; запас на га 200; возобновление создание лесных культур.

Время и причина ослабления лесного насаждения:

Смоляной рак, сосновая губка

Тип очага вредных организмов: эпизодический, хронический (подчеркнуть).

Фаза развития очага вредных организмов: начальная, нарастания численности, собственно вспышка, кризис (подчеркнуть).

Состояние лесного насаждения, намечаемые мероприятия:

Насаждение ослабленное, рекомендуется проведение сплошной санитарной рубки.

Исполнитель работ по проведению лесопатологического обследования:

ФИО С.В.Богданов Подпись _____

Дата составления документа 29.09.2017г. Телефон 8(83362)4-20-13

ВЕДОМОСТЬ ПЕРЕЧЕТА ДЕРЕВЬЕВ

Порода: Сосна

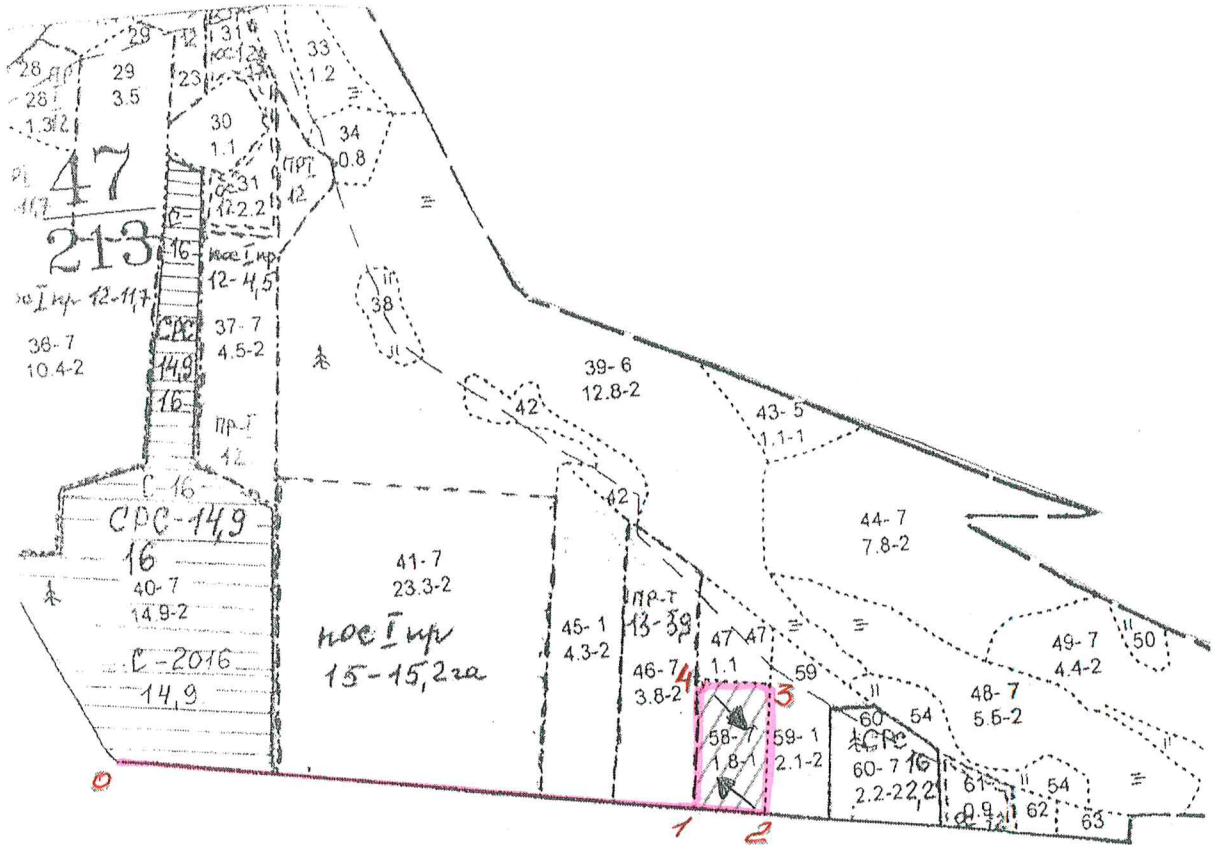
Ступени толщины см	Количество деревьев по категориям состояния, шт.															Всего деревьев по ступеням толщины		
	I	II	III	IV		V		VI			ветровал, бурелом			аварийные деревья			шт.	в том числе подлежат рубке, %
				НЗ	З	НЗ	З	НЗ	З	О	НЗ	З	О	НЗ	З	О		
1	2	3	4	5	6	7	8	9	10	11	12	13	14	15	16	17	18	19
16	0	3	0	0		1											4	
20	5	3	0	0		0											8	
24	7	12	9	6		0											34	
28	5	19	12	11		5											51	
32	10	7	9	19		9											54	
36	4	8	7	17		9											46	
Итого, шт.	31	52	37	53		24											197	
Итого, %	16	26	19	27		12												39

Примечание: НЗ - незаселенное, З - заселенное, О - отработанное вредителями.

Абрис участков


в квартале 47 Вятско-Полянского участкового лесничества Вятско-Полянского лесничества, рекомендуемые под сплошные санитарные рубки на 2017 год.
Аренда ООО «Лес» по договору аренды № 4-7 от 05.09.2011 года.

М 1:10000



Выдел 58 общая площадь 1,8 га

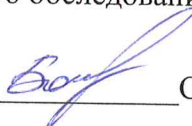
Номера точек	Координаты	Румбы линий	Длина, м
0-1	56°17'422"/051°05'830"	ЮЗ:85°00'	522
1-2	56°17'345"/051°06'715"	ЮЗ:85°00'	100
2-3	56°17'357"/051°06'622"	СЗ:4°30'	182
3-4	56°17'448"/051°06'651"	ЮЗ:85°00'	100
4-1	56°17'439"/051°06'744"	ЮЗ:4°30'	180

Условные обозначения:  участки под сплошные санитарные рубки (ССР).

 маршрутный ход.

Исполнители работ по проведению лесопатологического обследования:

Инженер-лесопатолог Слободского лесничества
КОГКУ «Кировлесцентр» -

 С.В.Богданов

Лесничий Сосновского участкового лесничества
Вятско-Полянского лесничества -

 С.Ю.Морозов

Дата составления документа 29.09.2017 г.

Телефон 8 (83362) 4-20-13

2. Инструментальное лесопатологическое обследование лесного участка в квартале 52 выдел 15 Вятско-Полянского участкового лесничества Вятско-Полянского лесничества. Арендатор ООО «Лес» по договору аренды № 4 – 7 от 05.09.2011 г.

2.1. Фактическая таксационная характеристика лесных насаждений на площади 6,6 га соответствует (не соответствует) таксационному описанию (нужное подчеркнуть). Причины несоответствия:

Ведомость лесных участков с выявленными несоответствиями таксационным описаниям приведена в приложении 1 к Акту

2.2. Состояние насаждений: **с нарушенной устойчивостью**

с утраченной устойчивостью

Причины повреждения:

Основная причина ослабления: поражение перестойных деревьев сосны сосновой губкой, смоляным раком

Дополнительные причины ослабления:

Описание повреждений насаждений:

Основные признаки ослабления: деформация стволов, суховершинность, сухобокость, образование раковых ран, плодовые тела грибов.

Дополнительные признаки ослабления:

В том числе:

заселено (отработано) стволовыми вредителями

Вид вредителя	Порода	Встречаемость, %		Степень заселения лесного насаждения (слабая, средняя, сильная)
		заселённых деревьев	отработанных деревьев	
-	-	-	-	-

повреждено огнем

Порода	Вид пожара	Состояние корневых лап		Состояние корневой шейки		Подсушивание луба	
		% поврежденных огнём корней	% деревьев с данным повреждением	ожог корневой шейки по окружности (1/4; 2/4; 3/4; более 3/4)	% деревьев с данным повреждением	по окружности (1/4; 2/4; 3/4; более 3/4)	% деревьев с данным повреждением
-	-	-	-	-	-	-	-

заражено болезнями

Вид	Порода	Встречаемость (% заражённых деревьев)	Степень поражения лесного насаждения (слабая, средняя, сильная)
Рак смоляной	Сосна	10	слабая
Сосновая губка	Сосна	30	средняя

2.3. Выборке подлежит, % деревьев от общего запаса насаждения:

Категории санитарного состояния	Подлежит выборке по санитарному состоянию, %	Причины назначения
здоровых	-	
ослабленных	-	
сильно ослабленных	-	
усыхающих	37	Сосновая губка, смоляной рак
свежего сухостоя	14	Сосновая губка, смоляной рак
в т.ч. свежего ветровала	-	
свежего бурелома	-	
старого сухостоя	-	
в т.ч. старого ветровала	-	
старого бурелома	-	
аварийных деревьев	-	
Итого:	51	

Полнота лесного насаждения после уборки деревьев, подлежащих рубке, составит **0.2**;
Критическая полнота для данной категории лесных насаждений составляет: **0.3**

ЗАКЛЮЧЕНИЕ

С целью предотвращения негативных процессов или ущерба от их воздействия назначено: руководствуясь ч. 4 статьи 17 Лесного кодекса РФ, а также п. 38, 40 Правил осуществления мероприятий по предупреждению распространения вредных организмов (Приказ Минприроды России от 12.09.2016 № 470), рекомендуется провести санитарно-оздоровительные мероприятия в виде сплошной санитарной рубки, т.к. полнота насаждения, после удаления деревьев, подлежащих рубке, снизится ниже критического значения (0.3) установленного для основных насаждений в защитных лесах.

Участковое лесничество	Урочище (дача)	Квартал	Выдел	Площадь выдела, га	Вид мероприятия	Площадь мероприятия, га	Запас на выдел, подлежащий рубке, куб.м.	Крайние сроки проведения
Вятско-Полянское		52	15	6,6	ССР	6,6	1188	IV квартал 2017 года

Ведомость перечёта деревьев, назначенных в рубку, и абрис лесного участка прилагаются (приложение 2 и 3 к Акту)

Меры по обеспечению возобновления: *создание лесных культур.*

Мероприятия, необходимые для предупреждения заражения или повреждения смежных насаждений: *своевременная вывозка заготовленной древесины, очистка лесосек путём сбора порубочных остатков в кучи с последующим сжиганием в пожаробезопасный период.*

Сведения для расчёта степени повреждения:

год образования старого сухостоя – 2013-2015 гг.

основная причина повреждения древесины: сосновая губка.

Дата проведения обследования: 29 сентября 2017 года.

Исполнители работ по проведению лесопатологического обследования:

Инженер-лесопатолог Слободского лесничества КОГКУ «Кировлесцентр»



С.В.Богданов

Лесничий Сосновского участкового лесничества
Вятско-Полянского лесничества



С.Ю.Морозов

Ведомость перечета деревьев назначенных в рубку

ВРЕМЕННАЯ ПРОВНАЯ ПЛОЩАДЬ N 1

Субъект Российской Федерации Кировская область.

Лесничество (лесопарк) Вятско-Полянское. Квартал 52. Выдел 15 .

Площадь 6,6 га.

Номер очага вредных организмов - . Размер пробной площади 0,6 га.

Таксационная характеристика:

тип леса МБВ2; состав 10С; возраст 120; бонитет 2;

полнота 0,4; запас на га 180; возобновление создание лесных культур.

Время и причина ослабления лесного насаждения:

Смоляной рак, сосновая губка

Тип очага вредных организмов: эпизодический, хронический (подчеркнуть).

Фаза развития очага вредных организмов: начальная, нарастания численности, собственно вспышка, кризис (подчеркнуть).

Состояние лесного насаждения, намечаемые мероприятия:

Насаждение ослабленное, рекомендуется проведение сплошной санитарной рубки.

Исполнитель работ по проведению лесопатологического обследования:

ФИО С.В.Богданов Подпись _____

Дата составления документа 29.09.2017г. Телефон 8(83362)4-20-13

ВЕДОМОСТЬ ПЕРЕЧЕТА ДЕРЕВЬЕВ

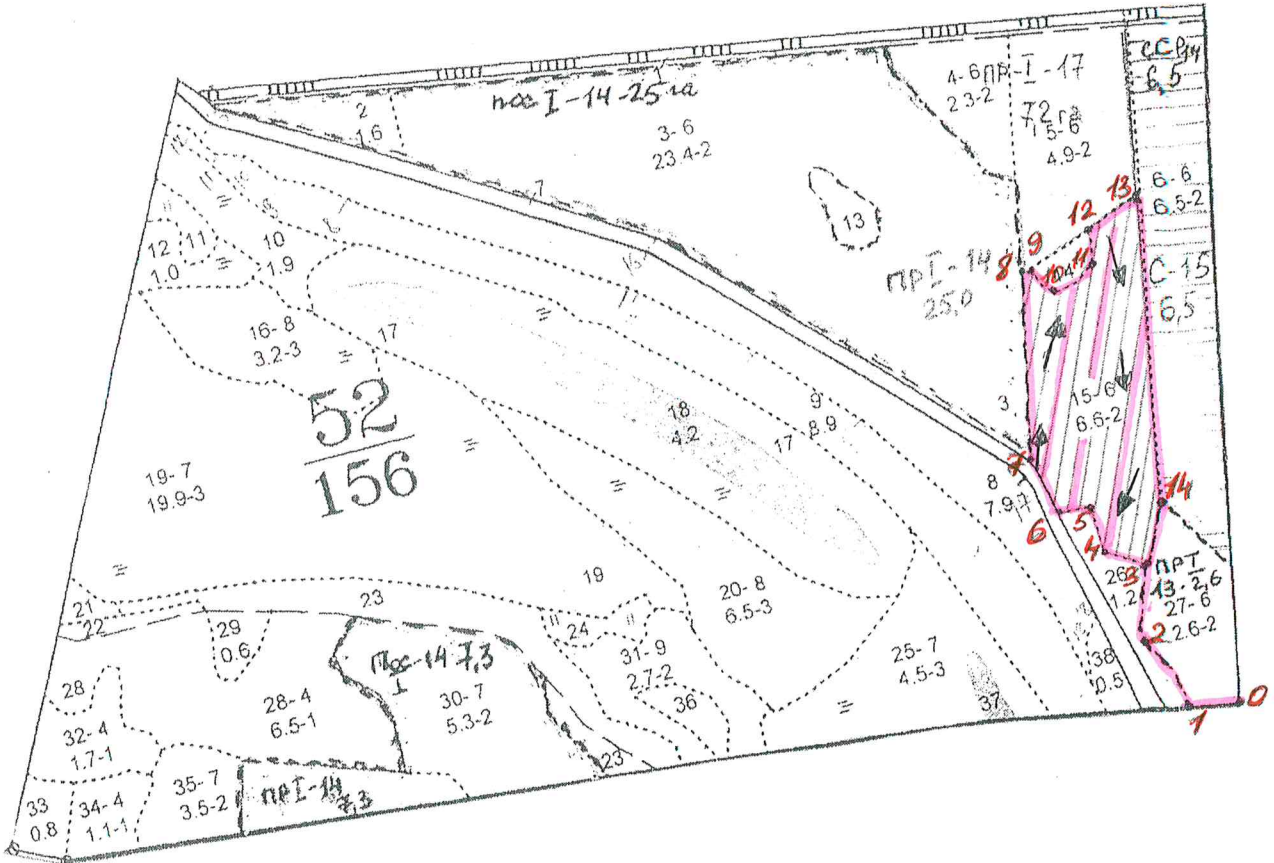
Порода: Сосна

Ступени толщины см	Количество деревьев по категориям состояния, шт.															Всего деревьев по ступеням толщины		
	I	II	III	IV		V		VI			ветровал, бурелом			аварийные деревья			шт.	в том числе подлежат рубке, %
				НЗ	З	НЗ	З	НЗ	З	О	НЗ	З	О	НЗ	З	О		
1	2	3	4	5	6	7	8	9	10	11	12	13	14	15	16	17	18	19
16	0	0	0	0		0											0	
20	1	2	0	0		0											3	
24	3	5	4	7		0											19	
28	5	5	6	12		4											32	
32	7	7	6	20		9											49	
36	5	4	4	10		8											31	
40	0	5	5	7													17	
Итого, шт.	21	28	25	56		21											151	
Итого, %	14	19	16	37		14												51

Примечание: НЗ - незаселенное, З - заселенное, О - отработанное вредителями.

Абрис участков
в квартале 52 Вятско-Полянского участкового лесничества Вятско-Полянского
лесничества, рекомендуемые под сплошные санитарные рубки на 2017 год.
Аренда ООО «Лес» по договору аренды № 4-7 от 05.09.2011 года.

М 1:10000



Выдел 15 общая площадь 6,6 га

Номера точек	Координаты	Румбы линий	Длина, м
0-1	56°16'795''/051°07'047''	СЗ:80°00'	70
1-2	56°16'805''/051°06'991''	СЗ:21°00'	110
2-3	56°16'864''/051°06'940''	СВ:23°00'	95
3-4	56°16'915''/051°06'970''	СЗ:61°00'	60
4-5	56°16'929''/051°06'919''	СЗ:3°00'	65
5-6	56°16'964''/051°06'913''	СЗ:88°00'	45
6-7	56°16'965''/051°06'877''	СЗ:43°00'	80
7-8	56°17'002''/051°06'836''	СВ:4°00'	260
8-9	56°17'140''/051°06'880''	ЮВ:78°00'	22
9-10	56°17'136''/051°06'899''	ЮВ:24°00'	34
10-11	56°17'119''/051°06'903''	СВ:52°00'	49
11-12	56°17'121''/051°06'947''	СВ:1°00'	38
12-13	56°17'141''/051°06'961''	СВ:58°00'	124
13-14	56°17'165''/051°07'067''	ЮВ:5°00'	390
14-3	56°16'959''/051°77'011''	ЮЗ:14°00'	95

Условные обозначения:  участки под сплошные санитарные рубки (ССР).

 маршрутный ход.

Исполнители работ по проведению лесопатологического обследования:

Инженер-лесопатолог Слободского лесничества
КОГКУ «Кировлесцентр» -

 С.В.Богданов

Лесничий Сосновского участкового лесничества
Вятско-Полянского лесничества -

 С.Ю.Морозов

Дата составления документа 29.09.2017 г.

Телефон 8 (83362) 4-20-13

2.Инструментальное лесопатологическое обследование лесного участка в квартале 58 выдел 8 Вятско-Полянского участкового лесничества Вятско-Полянского лесничества. Арендатор ООО «Лес» по договору аренды № 4 – 7 от 05.09.2011 г.

2.1.Фактическая таксационная характеристика лесных насаждений на площади 1,3 га соответствует (не соответствует) таксационному описанию (нужное подчеркнуть). Причины несоответствия:

Ведомость лесных участков с выявленными несоответствиями таксационным описаниям приведена в приложении 1 к Акту

2.2. Состояние насаждений: **с нарушенной устойчивостью**

с утраченной устойчивостью

Причины повреждения:

Основная причина ослабления: поражение перестойных деревьев сосны сосновой губкой, смоляным раком

Дополнительные причины ослабления:

Описание повреждений насаждений:

Основные признаки ослабления: деформация стволов, суховершинность, сухобокость, образование раковых ран, плодовые тела грибов.

Дополнительные признаки ослабления:

В том числе:

заселено (отработано) стволовыми вредителями

Вид вредителя	Порода	Встречаемость, %		Степень заселения лесного насаждения (слабая, средняя, сильная)
		заселённых деревьев	отработанных деревьев	
-	-	-	-	-

повреждено огнем

Порода	Вид пожара	Состояние корневых лап		Состояние корневой шейки		Подсушивание луба	
		% поврежденных огнём корней	% деревьев с данным повреждением	ожог корневой шейки по окружности (1/4; 2/4;3/4; более 3/4)	% деревьев с данным повреждением	по окружности (1/4;2/4; 3/4; более 3/4)	% деревьев с данным повреждением
-	-	-	-	-	-	-	-

заражено болезнями

Вид	Порода	Встречаемость (% заражённых деревьев)	Степень поражения лесного насаждения (слабая, средняя, сильная)
Рак смоляной	Сосна	10	слабая
Сосновая губка	Сосна	25	средняя

2.3. Выборке подлежит, % деревьев от общего запаса насаждения:

Категории санитарного состояния	Подлежит выборке по санитарному состоянию, %	Причины назначения
здоровых	-	
ослабленных	-	
сильно ослабленных	-	
усыхающих	36	Сосновая губка, смоляной рак
свежего сухостоя	11	Сосновая губка, смоляной рак
в т.ч. свежего ветровала	-	
свежего бурелома	-	
старого сухостоя	-	
в т.ч. старого ветровала	-	
старого бурелома	-	
аварийных деревьев	-	
Итого:	47	

Полнота лесного насаждения после уборки деревьев, подлежащих рубке, составит **0.2**;
Критическая полнота для данной категории лесных насаждений составляет: **0.3**

ЗАКЛЮЧЕНИЕ

С целью предотвращения негативных процессов или ущерба от их воздействия назначено:
руководствуясь ч. 4 статьи 17 Лесного кодекса РФ, а также п. 38, 40 Правил осуществления мероприятий по предупреждению распространения вредных организмов (Приказ Минприроды России от 12.09.2016 № 470), рекомендуется провести санитарно-оздоровительные мероприятия в виде сплошной санитарной рубки, т.к. полнота насаждения, после удаления деревьев, подлежащих рубке, снизится ниже критического значения (0.3) установленного для сосновых насаждений в защитных лесах.

Участковое лесничество	Урочище (дача)	Квартал	Выдел	Площадь выдела, га	Вид мероприятия	Площадь мероприятия, га	Запас на выдел, подлежащий рубке, км.	Крайние сроки проведения
Вятско-Полянское		58	8	1,3	ССР	1,3	234	IV квартал 2017 года

Ведомость перечёта деревьев, назначенных в рубку, и абрис лесного участка прилагаются (приложение 2 и 3 к Акту)

Меры по обеспечению возобновления: *создание лесных культур.*

Мероприятия, необходимые для предупреждения заражения или повреждения смежных насаждений: *своевременная вывозка заготовленной древесины, очистка лесосек путём сбора порубочных остатков в кучи с последующим сжиганием в пожаробезопасный период.*

Сведения для расчёта степени повреждения:

год образования старого сухостоя – 2013-2015 гг.

основная причина повреждения древесины: сосновая губка.

Дата проведения обследования: 29 сентября 2017 года.

Исполнители работ по проведению лесопатологического обследования:

Инженер-лесопатолог Слободского лесничества КОГКУ «Кировлесцентр»



С.В.Богданов

Лесничий Сосновского участкового лесничества
Вятско-Полянского лесничества



С.Ю.Морозов

Ведомость перечета деревьев назначенных в рубку

ВРЕМЕННАЯ ПРОВНАЯ ПЛОЩАДЬ N 1

Субъект Российской Федерации Кировская область.

Лесничество (лесопарк) Вятско-Полянское. Квартал 58. Выдел 8.

Площадь 1,3 га.

Номер очага вредных организмов - . Размер пробной площади 1,3 га.

Таксационная характеристика:

тип леса МБВ2; состав 10С+Б; возраст 130; бонитет 2;

полнота 0,4; запас на га 180; возобновление создание лесных культур.

Время и причина ослабления лесного насаждения:

Смоляной рак, сосновая губка

Тип очага вредных организмов: эпизодический, хронический (подчеркнуть).

Фаза развития очага вредных организмов: начальная, нарастания численности,
собственно вспышка, кризис (подчеркнуть).

Состояние лесного насаждения, намечаемые мероприятия:

Насаждение ослабленное, рекомендуется проведение сплошной санитарной рубки.

Исполнитель работ по проведению лесопатологического обследования:

ФИО С.В.Богданов Подпись _____

Дата составления документа 29.09.2017г. Телефон 8(83362)4-20-13

ВЕДОМОСТЬ ПЕРЕЧЕТА ДЕРЕВЬЕВ

Порода: Сосна

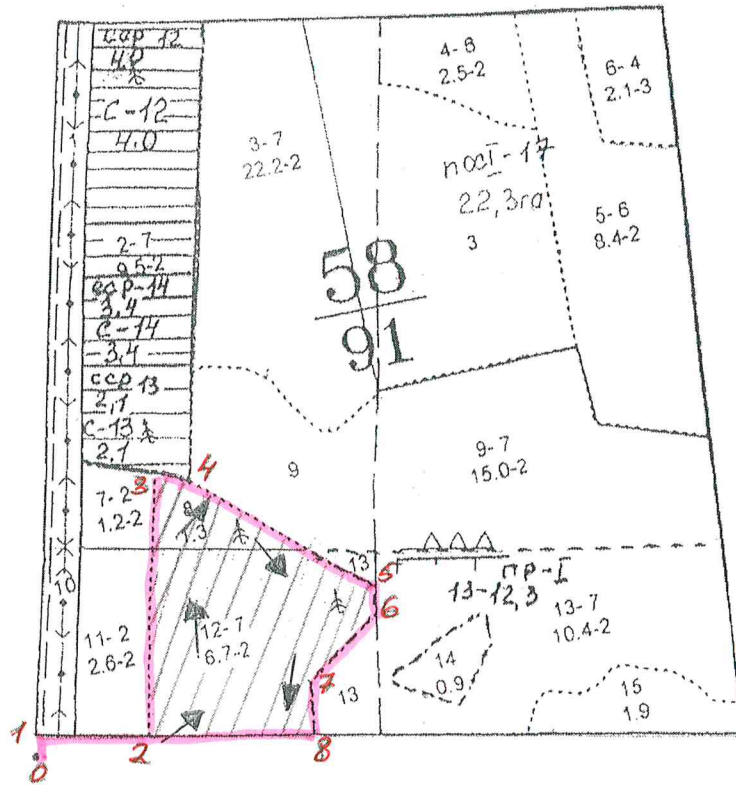
Ступени толщины см	Количество деревьев по категориям состояния, шт.															Всего деревьев по ступеням толщины		
	I	II	III	IV		V		VI			ветровал, бурелом			аварийные деревья			шт.	В том числе подлежат рубке, %
				НЗ	З	НЗ	З	НЗ	З	О	НЗ	З	О	НЗ	З	О		
1	2	3	4	5	6	7	8	9	10	11	12	13	14	15	16	17	18	19
16	1	1	1	0		0											3	
20	1	1	3	3		0											8	
24	6	7	5	7		0											25	
28	8	5	9	9		1											32	
32	7	8	9	17		5											46	
36	1	9	11	19		7											47	
40	0	5	7	16		9											37	
Итого, шт.	24	36	45	71		22											198	
Итого, %	12	18	23	36		11												47

Примечание: НЗ - незаселенное, З - заселенное, О - отработанное вредителями.

Абрис участков

в квартале 58 Вятско-Полянского участкового лесничества Вятско-Полянского лесничества, рекомендуемые под сплошные санитарные рубки на 2017 год.
Аренда ООО «Лес» по договору аренды № 4-7 от 05.09.2011 года.


М 1:10000



Выделы 8,12 общая площадь 8,0 га


Номера точек	Координаты	Румбы линий	Длина, м
0-1	56°16'164"/051°07'826"	СЗ:1°00'	33,5
1-2	56°16'281"/051°07'832"	СВ:86°00'	155
2-3	56°16'171"/051°07'962"	СЗ:1°00'	360
3-4	56°16'360"/051°08'042"	ЮВ:81°00'	50
4-5	56°16'344"/051°08'085"	ЮВ:66°00'	305
5-6	56°16'243"/051°08'313"	ЮВ:3°00'	40
6-7	56°16'211"/051°08'309"	ЮЗ:44°00'	130
7-8	56°16'186"/051°08'204"	ЮВ:3°30'	87
8-2	56°16'144"/051°08'180"	ЮЗ:86°00'	230

Условные обозначения:  участки под сплошные санитарные рубки (ССР).

 маршрутный ход.

Исполнители работ по проведению лесопатологического обследования:

Инженер-лесопатолог Слободского лесничества
КОГКУ «Кировлесцентр» -

 С.В.Богданов

Лесничий Сосновского участкового лесничества
Вятско-Полянского лесничества -

 С.Ю.Морозов

Дата составления документа 29.09.2017 г.

Телефон 8 (83362) 4-20-13

2. Инструментальное лесопатологическое обследование лесного участка в квартале 58 выдел 12 Вятско-Полянского участкового лесничества Вятско-Полянского лесничества. Арендатор ООО «Лес» по договору аренды № 4 – 7 от 05.09.2011 г.

2.1. Фактическая таксационная характеристика лесных насаждений на площади 6,7 га соответствует (не соответствует) таксационному описанию (нужное подчеркнуть). Причины несоответствия:

Ведомость лесных участков с выявленными несоответствиями таксационным описаниям приведена в приложении 1 к Акту

2.2. Состояние насаждений: **с нарушенной устойчивостью**

с утраченной устойчивостью

v

Причины повреждения:

Основная причина ослабления: поражение перестойных деревьев сосны сосновой губкой, смоляным раком

Дополнительные причины ослабления:

Описание повреждений насаждений:

Основные признаки ослабления: деформация стволов, суховершинность, сухобокость, образование раковых ран, плодовые тела грибов.

Дополнительные признаки ослабления:

В том числе:

заселено (отработано) стволовыми вредителями

Вид вредителя	Порода	Встречаемость, %		Степень заселения лесного насаждения (слабая, средняя, сильная)
		заселённых деревьев	отработанных деревьев	
-	-	-	-	-

повреждено огнем

Порода	Вид пожара	Состояние корневых лап		Состояние корневой шейки		Подсушивание луба	
		% поврежденных огнём корней	% деревьев с данным повреждением	ожог корневой шейки по окружности (1/4; 2/4; 3/4; более 3/4)	% деревьев с данным повреждением	по окружности (1/4; 2/4; 3/4; более 3/4)	% деревьев с данным повреждением
-	-	-	-	-	-	-	-

заражено болезнями

Вид	Порода	Встречаемость (% заражённых деревьев)	Степень поражения лесного насаждения (слабая, средняя, сильная)
Рак смоляной	Сосна	10	слабая
Сосновая губка	Сосна	25	средняя

2.3. Выборке подлежит, % деревьев от общего запаса насаждения:

Категории санитарного состояния	Подлежит выборке по санитарному состоянию, %	Причины назначения
здоровых	-	
ослабленных	-	
сильно ослабленных	-	
усыхающих	25	Сосновая губка, смоляной рак
свежего сухостоя	10	Сосновая губка, смоляной рак
в т.ч. свежего ветровала	-	
свежего бурелома	-	
старого сухостоя	-	
в т.ч. старого ветровала	-	
старого бурелома	-	
аварийных деревьев	-	
Итого:	35	

Полнота лесного насаждения после уборки деревьев, подлежащих рубке, составит **0.2**;
Критическая полнота для данной категории лесных насаждений составляет: **0.3**

ЗАКЛЮЧЕНИЕ

С целью предотвращения негативных процессов или ущерба от их воздействия назначено: руководствуясь ч. 4 статьи 17 Лесного кодекса РФ, а также п. 38, 40 Правил осуществления мероприятий по предупреждению распространения вредных организмов (Приказ Минприроды России от 12.09.2016 № 470), рекомендуется провести санитарно-оздоровительные мероприятия в виде сплошной санитарной рубки, т.к. полнота насаждения на момент ЛПО (0,4) ниже критического значения (0.5) установленного для сосновых насаждений в защитных лесах вдоль ж/д путей и автомобильных дорог общего пользования.

Участковое лесничество	Урочище (дача)	Квартал	Выдел	Площадь выдела, га	Вид мероприятия	Площадь мероприятия, га	Запас на выдел, подлежащий рубке, км.	Крайние сроки проведения
Вятско-Полянское		58	12	6,7	ССР	6,7	1206	IV квартал 2017 года

Ведомость перечёта деревьев, назначенных в рубку, и абрис лесного участка прилагаются (приложение 2 и 3 к Акту)

Меры по обеспечению возобновления: *создание лесных культур.*

Мероприятия, необходимые для предупреждения заражения или повреждения смежных насаждений: *своевременная вывозка заготовленной древесины, очистка лесосек путём сбора порубочных остатков в кучи с последующим сжиганием в пожаробезопасный период.*

Сведения для расчёта степени повреждения:

год образования старого сухостоя – 2013-2015 гг.

основная причина повреждения древесины: сосновая губка.

Дата проведения обследования: 29 сентября 2017 года.

Исполнители работ по проведению лесопатологического обследования:

Инженер-лесопатолог Слободского лесничества КОГКУ «Кировлесцентр»



С.В.Богданов

Лесничий Сосновского участкового лесничества
Вятско-Полянского лесничества



С.Ю.Морозов

Ведомость перечета деревьев назначенных в рубку

ВРЕМЕННАЯ ПРОБНАЯ ПЛОЩАДЬ N 1

Субъект Российской Федерации Кировская область.

Лесничество (лесопарк) Вятско-Полянское. Квартал 58. Выдел 12 .

Площадь 6,7 га.

Номер очага вредных организмов - . Размер пробной площади 1,0 га.

Таксационная характеристика:

тип леса МВВ2; состав 10С+Б; возраст 130; бонитет 2;

полнота 0,4; запас на га 180; возобновление создание лесных культур.

Время и причина ослабления лесного насаждения:

Смоляной рак, сосновая губка

Тип очага вредных организмов: эпизодический, хронический (подчеркнуть).

Фаза развития очага вредных организмов: начальная, нарастания численности, собственно вспышка, кризис (подчеркнуть).

Состояние лесного насаждения, намечаемые мероприятия:

Насаждение ослабленное, рекомендуется проведение сплошной санитарной рубки.

Исполнитель работ по проведению лесопатологического обследования:

ФИО С.В.Богданов Подпись _____

Дата составления документа 29.09.2017г. Телефон 8(83362)4-20-13

ВЕДОМОСТЬ ПЕРЕЧЕТА ДЕРЕВЬЕВ

Порода: Сосна

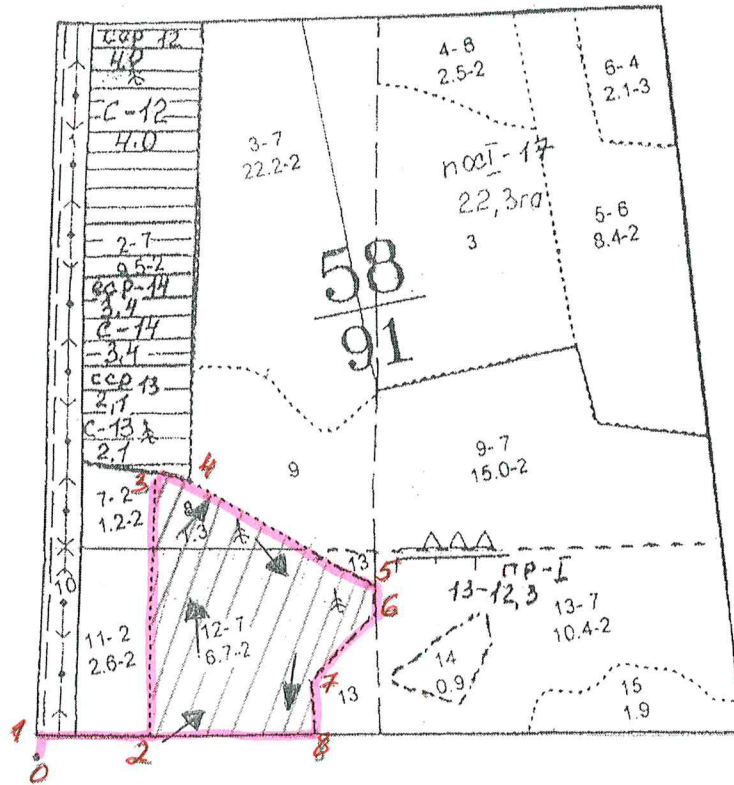
Ступени толщины см	Количество деревьев по категориям состояния, шт.															Всего деревьев по ступеням толщины		
	I	II	III	IV		V		VI			ветровал, бурелом			аварийные деревья			шт.	В том числе подлежат рубке, %
				НЗ	З	НЗ	З	НЗ	З	О	НЗ	З	О	НЗ	З	О		
1	2	3	4	5	6	7	8	9	10	11	12	13	14	15	16	17	18	19
16	3	2	0	0		0											5	
20	4	3	5	3		0											15	
24	6	7	7	7		2											29	
28	9	8	19	10		2											48	
32	11	12	21	22		6											72	
36	6	21	24	18		10											79	
40	1	7	10	12		9											39	
Итого, шт.	40	60	86	72		29											287	
Итого, %	14	21	30	25		10												35

Примечание: НЗ - незаселенное, З - заселенное, О - отработанное вредителями.

Абрис участков

в квартале 58 Вятско-Полянского участкового лесничества Вятско-Полянского лесничества, рекомендуемые под сплошные санитарные рубки на 2017 год.
Аренда ООО «Лес» по договору аренды № 4-7 от 05.09.2011 года.

М 1:10000



Выделы 8,12 общая площадь 8,0 га

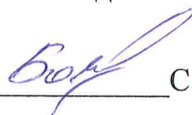
Номера точек	Координаты	Румбы линий	Длина, м
0-1	56°16'164''/051°07'826''	СЗ:1°00'	33,5
1-2	56°16'281''/051°07'832''	СВ:86°00'	155
2-3	56°16'171''/051°07'962''	СЗ:1°00'	360
3-4	56°16'360''/051°08'042''	ЮВ:81°00'	50
4-5	56°16'344''/051°08'085''	ЮВ:66°00'	305
5-6	56°16'243''/051°08'313''	ЮВ:3°00'	40
6-7	56°16'211''/051°08'309''	ЮЗ:44°00'	130
7-8	56°16'186''/051°08'204''	ЮВ:3°30'	87
8-2	56°16'144''/051°08'180''	ЮЗ:86°00'	230

Условные обозначения:  участки под сплошные санитарные рубки (ССР).

 маршрутный ход.

Исполнители работ по проведению лесопатологического обследования:

Инженер-лесопатолог Слободского лесничества
КОГКУ «Кировлесцентр» -

 С.В.Богданов

Лесничий Сосновского участкового лесничества
Вятско-Полянского лесничества -

 С.Ю.Морозов

Дата составления документа 29.09.2017 г.

Телефон 8 (83362) 4-20-13

Результаты проведения лесопатологических обследований лесных насаждений за сентябрь месяц 2017 года

Субъект Российской Федерации

Кировская

Лесничество (лесопарк)

Вятско-Полянское

Дата: 29.09.2017 год.

1	2	3	Таксационная характеристика								12	Распределение деревьев по категориям состояния, % от запаса											24	25	26	Рекомендуемое мероприятие			
			Состав									13	14	15	16	17	18	19	20	21	22	23				27	28	29	
Квартал	Выдел	Площадь, га	4	5	6	7	8	9	10	11	без признаков ослабления												ослабленные	сильно ослабленные	усыхающие				свежий сухостой
<i>Вятско-Полянское участковое лесничество</i>																													
47	58	1,8	10С+Е	130	30	40	ЛП С2	0,4	1	200	197	16	26	19	27	-	12	-	-	-	-	-	-	39	Сосновая губка, смоляной рак	39	ССР	1,8	360
52	15	6,6	10С	120	28	40	МБ В2	0,4	2	180	151	14	19	16	37	-	14	-	-	-	-	-	51	Сосновая губка, смоляной рак	51	ССР	6,6	1188	
58	8	1,3	10С+Б	130	27	36	МБ В2	0,4	2	180	198	12	18	23	36	-	11	-	-	-	-	-	47	Сосновая губка, смоляной рак	47	ССР	1,3	234	
58	12	6,7	10С+Б	130	27	36	МБ В2	0,4	2	180	287	14	21	30	25	-	10	-	-	-	-	-	35	Сосновая губка, смоляной рак	35	ССР	6,7	1206	
Итого:		16,4																						ССР	16,4	2988			
																								ВСР					
																								УНД					
																								УАД					

Подписи:

Инженер-лесопатолог Слободского лесничества КОГКУ "Кировлесцентр"-

 С.В.Богданов

Лесничий Сосновского участкового лесничества Вятско-Полянского лесничества -

 С.Ю.Морозов

№ выдела	Площадь	Состав. Подрост, подлесок, покров, почва, рельеф, особенности выдела. Отметка о порослевом проиох. Наименование категорий незалес. земель. Хар. лесных культур. Кадастровая оценка.	Я Вырота	Элемент леса	Возраст	Высота	Диаметр	Класс	Группа	Бонитет	Тип леса	Полнота	Запас сырья			Класс	Запас на выделе, км				Хозяйственные мероприятия		
													на I га	общий на выдел	в т.ч. по став. породам		сухостоя (старого)	редин	единич. дер	Захламленность		общая ликвидация	
1	2	3	4	5	6	7	8	9	10	11	12	13	14	15	16	17	18	19	20	21	22	23	24

50 0.4 Сенокос

Угодья, Фонд администр.р-на, Низкого качества, Заболоченный, Заросший, Береза, 30, урожайность - 0.5 т/га

51 1.3 70СЗБ+С 1 20 7 0С 45 20 18 5 5 1 К 0.7 190 247 173 3 3 Б С

52 0.8 5Б30С2С 1 24 5 Б 65 23 22 7 5 2 РГ 0.6 180 144 72 2 3 0С 2 С

53 4.9 Сенокос 2 С 100 26 30

Угодья, Фонд администр.р-на, Среднего качества, Суходольный, Чистый, урожайность - 0.8 т/га

54 1.3 Сенокос 0

Угодья, Фонд администр.р-на, Низкого качества, Заболоченный, Покрытый кочками, Ива кустарниковая, 15, урожайность - 0.4 т/га

55 1.2 Сенокос 0

Угодья, Фонд администр.р-на, Низкого качества, Заболоченный, Покрытый кочками, Ива кустарниковая, 20, урожайность - 0.5 т/га

56 2.3 6С4Б 1 23 6 С 75 24 28 4 4 1 К 0.5 190 437 262 4 Б С

57 0.2 6Б40С+ЛП 1 23 6 Б 65 23 22 7 5 2 РГ 0.6 170 34 20 3 4 0С ЛП

58 1.8 10С+Е 1 30 10 С 130 30 40 7 6 1 ЛП 0.4 200 360 360 1 Е

подрост. 7СЗЕ, (10), 2 м, 1 тыс.шт/га

Повреждения насаждения, Фитовредители, Сосна, Сосновая губка, Слабая поврежденность

Подсочка, год окончания фактический - 1996, 1

Селекционная оценка, Нормальные

59 2.1 5СЗЕ1Б10С 1 4 5 С 12 4 6 1 1 2 ЛП 0.7 30 63 32 3 Е 1 Б 6 1 0С 6

Культуры лесные

Культуры, год создания л/к - 2000, Вспашка борозд., Посадка ручная, состояние - Удовлетворительные

№ выдела	Площадь	Состав леса	Высота	Элемент леса	Возраст	Высота	Диаметр	Класс	Группа	Бонитет	Тип леса	Полнота	Запас сырья			Класс	Запас на выделе			Хозяйственные мероприятия			
													ком	ком	ком		сухостоя (старого)	единич.дер	общая		ликвидация		
1	2	3	4	5	6	7	8	9	10	11	12	13	14	15	16	17	18	19	20	21	22	23	24

Постепенная рубка

1

склон ЮЗ-15

Особенности: Полнота неравномерная, Насажение пройдено рубкой
Селекционная оценка, Нормальные

10	1.9	40СЗ0ЛЧЗДН+Б	1	19	4	0С	80	22	32	8	7	3	ТБ	0.5	120	228	91	3						
						3	0ЛЧ	17	28				С4				68	3						
						3	ДН	16	24								68	3						

11 0.5 Сенокос

0

Уголья., Фонд администр.р-на, Низкого качества, Заболоченный, Заросший, Ива кустарниковая, 15, урожайность - 0.5 т/га

12	1	4БЗ0ЛЧЗИВД	1	6	4	Б	20	6	8	2	2	4	ТБ	0.5	20	20	8							
						3	0ЛЧ						С4				6							
						3	ИВД										6							
13	0.6	10С	1	4	10	С	10	4	6	1	1	2	МБ	0.5	20	12	12							
		Единичные деревья	9	26	10	С	110	26	36				В2		10				6					
		10С																						
14	0.4	10С	1	4	10	С	10	4	6	1	1	1	МБ	0.5	20	8	8							
		Единичные деревья	9	26	10	С	110	26	36				В2		10				4					
		10С																						
15	6.6	10С	1	28	10	С	120	28	40	6	6	2	МБ	0.4	180	1188	1188	2						

подрост: 10С; (10); 1 м; 1 тыс.шт/га

Повреждения насаждения: Фитовредители, Сосна, Сосновая губка, Слабая поврежденность

Подсочка, год окончания фактический - 1996, 1

Селекционная оценка, Нормальные

16	3.2	5Б50ЛЧ	1	20	5	Б	80	20	24	8	6	3	ОБ	0.4	100	320	160	4						
		5	0ЛЧ	20	24								С5				160	4						
17	8.8	5БЗ0С10ЛЧДН	1	21	5	Б	75	21	24	8	6	3	ТБ	0.6	160	1408	704	2						
		3	0С	22	26								С4				422	3						
		1	0ЛЧ	22	22												141	3						
		1	ДН	21	26												141	3						

озу: Берегозащитные участки леса

Особенности, Места обитания бобров

18 4.2 Старича

0

19	19.9	8БЗ0ЛЧ	1	18	8	Б	65	17	20	7	5	3	ТБ	0.5	100	1990	1592	3						
		2	0ЛЧ	20	20								С4				398	3						

№ выдела	Площадь	Состав. Подрос, подлесок, покров, почва, рельеф, особенности выдела. Отметка о поименование категорий незалес. земель. Хар-лесных культур. Кадастровая оценка.	Ярса	Высота	Элемент леса	Возраст	Высота	Диаметр	Класс	Группа	Бонитет	Тип леса	Полнота	Запас сырья			Класс	Запас на выделе, кмб				Хозяйственные мероприятия		
														на I га	общий на выдел	в т.ч. по состав. породам		с	сухостоя (старого)	редин. дер	Захламленность		общая ликвидация	
1	2	3	4	5	6	7	8	9	10	11	12	13	14	15	16	17	18	19	20	21	22	23	24	
8	1.3	10С+Б	1	27	10 С	130	27	36	7	6	2	МБ	0.4	180	234	234	1	19	20	21	22	23	24	
подрос: 8С2Е; (15); 4 м; 1.5 тыс.шт/га Подсоска, год окончания фактический - 1996, 1 Особенности, Полнота неравномерная Селекционная оценка, Нормальные																								
9	15	9С1Б	1	27	9 С	130	27	32	7	6	2	МБ	0.6	260	3900	3510	1	19	20	21	22	23	24	
подрос: 7Е3С; (25); 5 м; 0.5 тыс.шт/га Особенности, Полнота неравномерная Селекционная оценка, Нормальные																								
16	1	Дороги автомоб. грунтовые																						
Земли линейного протяжения, ширина - 4 м, протяженность - 2.5 км, Состояние удовлетворительное, Лесохозяйственная, Грунтовая																								
17	0.3	Просека квартальная																						
Земли линейного протяжения, ширина - 4 м, протяженность - 0.8 км, Чистая																								
Особенности, Выдел проезжий																								
Итого:														14911	14911	190								
67														С	13839									
														Б	840									
														ОС	218									
														Е	13									
Итого по кварталу:														19846	19846	190								
91																								

№ выдела	Площадь га	Состав лесок, покров, почва, рельеф, особенности выдела. Отметка о по- рослевом проих. На- незалес. земель. Хар. лесных культур. Када- стровая оценка.	Я Вы-рота У С	Элемент леса	Воз-раст	Вы-сота	Ди-аметр	Клас-с	Гру-ппа	Бо-нитет	Тип ле-са	Полно-та	Запас сырораств. леса, кмб			Запас на выделе, кмб			Хозяйственные мероприятия				
													на I	общий	на вы-дел	в т.ч. по со-став. поро-дам	сухос-редин	сли-нич. дер		Захламленность	общая	ликвид а	
1	2	3	4	5	6	7	8	9	10	11	12	13	14	15	16	17	18	19	20	21	22	23	24

10 1.5 Линия электропередач

0

Земли линейного протяжения, ширина - 50 м, протяженность - 0.3 км, Заросшая

Особенности, Выдел проезжий, В выделе врем. питомник

11	2.6	8С1Е1Б	1	11	8С	30	11	12	2	2	МБ	0.7	110	286	229								
											В2				29								
											В2				29								

озу: Уч-ки леса в радиусе 1 км вокруг населен. пунктов

Особенности, Полнота неравномерная

12 6.7 10С+Б

Б

подрост. 8С2Е; (15); 4 м; 1.5 тыс.шт/га

Подсочка, год окончания фактический - 1996, 1

Особенности, Полнота неравномерная

Селекционная оценка, Нормальные

13	10.4	9С1Б	1	27	9С	130	27	32	7	6	2	МБ	0.6	260	2704	2434	1							Постепенная рубка
											В2				270		2							

подрост. 7Е3С; (25); 5 м; 0.5 тыс.шт/га

Особенности, Полнота неравномерная

Селекционная оценка, Нормальные

14	0.9	7С3Б	1	24	7С	75	24	24	4	4	1	МБ	0.6	230	207	145								
											В2				62									

15	1.9	10С	1	29	10С	130	29	36	7	6	2	МБ	0.6	280	532	532	1							Постепенная рубка
											В2													

Особенности, Полнота неравномерная

Селекционная оценка, Нормальные

Итого:

24

4935 4935

С 4545

Е 29

Б 361