

Приложение 2
к приказу Минприроды России
от 16.09.2016 № 480

Утверждаю:

Министр лесного
хозяйства Кировской области

 С.В.Салин

«29» ноября 2017 г.

АКТ

лесопатологического обследования № 196
лесных насаждений в Санчурском лесничестве
Министерства л/х Кировской области

Способ лесопатологического обследования: 1. Визуальный

2. Инструментальный

Место проведения

Участковое лесничество	Урочище (дача)	Квартал (кварталы)	Выдел (выделы)	Площадь га
Санчурское сельское участковое лесничество		77	10	15,2

Лесопатологическое обследование проведено на общей площади 15,2 га

2. Инструментальное обследование лесного участка.* Кв. 77 выд. 10 пл 15,2 га.

2.1. Фактическая таксационная характеристика лесного насаждения соответствует (не соответствует) (нужное подчеркнуть) таксационному описанию. Причины несоответствия: Ожеледь, бурелом.

Ведомость лесных участков с выявленными несоответствиями таксационным описаниям приведена в приложении 1 к Акту.

2.2. Состояние насаждений: с нарушенной устойчивостью

с утраченной устойчивостью

причины повреждения: Основная причина повреждения насаждения - ожеледь в ноябре 2016г. бурелом.

Заселено (отработано) стволовыми вредителями:

Вид вредителя	Порода	Встречаемость (% заселённых деревьев)	Степень заселения лесного насаждения (слабая, средняя, сильная)
-	-	-	-

Повреждено огнём:

Вид пожара	Порода	Состояние корневых лап		Состояние корневой шейки		Подсушивание луба	
		процент повреждённых огнём корней	процент деревьев с данным повреждением	ожог корневой шейки по окружности (1/4; 2/4; 3/4; более 3/4)	процент деревьев с данным повреждением	по окружности (1/4; 2/4; 3/4; более 3/4)	процент деревьев с данным повреждением
-	-	-	-	-	-	-	-

Поражено болезнями:

Вид болезни	Порода	Встречаемость (% поражённых деревьев)	Степень поражения лесного насаждения (слабая, средняя, сильная)
-	-	-	-

2.3. Выборке подлежит 61 % деревьев,

в том числе:

ослабленных - % (причины назначения) _____ ;

сильно ослабленных - % (причины назначения) _____ ;

усыхающих - % (причины назначения) _____ ;

свежего сухостоя - %,

в том числе: свежего ветровала - %;

свежего бурелома 35 %;

старого ветровала - %;

старого бурелома 10 %;

старого сухостоя 16 %;

аварийных - %.

2.4. Полнота лесного насаждения после уборки деревьев, подлежащих рубке, составит 0,2.
Критическая полнота для данной категории лесных насаждений составляет 0,3.

ЗАКЛЮЧЕНИЕ

Рекомендуется проведение сплошной санитарной рубки т.к. полнота после уборки буреломных и сухостойных деревьев будет ниже критической. Приказ № 470 от 12.09.2016г. п. 40.

С целью предотвращения негативных процессов или снижения ущерба от их воздействия назначено:

Участковое лесничество	Урочище (дача)	Квартал	Выдел	Площадь выдела, га	Вид мероприятия	Площадь мероприятия, га	Порода	Запас куб.м	Крайние сроки проведения
Санчурское сельское		77	10	15,2	ССР	15,2	Сосна	2128	2017г.

Ведомость перечета деревьев, назначенных в рубку, и абрис лесного участка прилагаются (приложение 2 и 3 к Акту).

Меры по обеспечению возобновления: посадка лесных культур.

Мероприятия, необходимые для предупреждения повреждения или поражения смежных насаждений: Своевременная вывозка заготовленной древесины, очистка лесосек путём сбора порубочных остатков в кучи с последующим сжиганием в пожаробезопасный период.



Сведения для расчёта степени повреждения:

2012 -
год образования старого сухостоя 2015г.

основная причина повреждения древесины Ожеледь в ноябре 2016г., бурелом.

Дата проведения обследований 16.11.2017года.

Исполнитель работ по проведению лесопатологического обследования:

Ф.И.О. Черепанов Е.А. Подпись 
Лобанова Е.А. Подпись 

Приложение 1
к акту лесопатологического обследования

Ведомость лесных участков с выявленными несоответствиями таксационным описаниям

Источник данных	Год проведения лесосурьейства	Номер квартала	Номер выдела	Площадь выдела, га	Целевое назначение лесов	Категория защитных лесов	Номер лесопатологического выдела	Площадь лесопатологического выдела, га	Таксационная характеристика										Заложено пробных площадей		
									состав	порода	возраст, лет	средняя высота, м	средний диаметр, см	тип леса	тип условий	местопроизрастания	полнота	фонитет	запас, куб. м/га	количество, шт.	общая площадь, га
ТО	2011	77	10	15,2	Эксплу		10	15,2	10С+Б	Сосна	59	22	24	24	МБ	В2	0,6	1А	210	1	1,2
Ф		77	10	15,2	Эксплу аг.		10	15,2	7С2Е1 Б+Ос	Сосна	59	22	24	24	МБ	В2	0,2	1А	140	1	1,2

Примечание:

ТО - таксационные описания

Ф - фактическая характеристика лесного насаждения

Исполнитель работ по проведению лесопатологического обследования:

Ф.И.О. Черепанов Е.А. _____ Подпись _____
Лобанова Е.А. _____

Ведомость перечета деревьев, назначенных в рубкуВРЕМЕННАЯ ПРОБНАЯ ПЛОЩАДЬ № 1Субъект Российской Федерации Кировская областьЛесничество (лесопарк) Санчурское сельское участковое. Квартал 77. Выдел 10Площадь 15,2 га, _____Номер очага вредных организмов _____ . Размер пробной площади 1,2 га.

Таксационная характеристика:

тип леса МБ В2 ; состав 7С2Е1Б ; возраст 59 ; бонитет 1А ;полнота 0,2 ; запас на га 140 ; возобновление _____

Время и причина ослабления лесного насаждения:

Ожеледь в ноябре 2016года. Бурелом.

Тип очага вредных организмов: эпизодический, хронический (подчеркнуть).

Фаза развития очага вредных организмов: начальная, нарастания численности, собственно вспышка, кризис (подчеркнуть).

Состояние лесного насаждения, намечаемые мероприятия:

Насаждение с утраченной устойчивостью, рекомендуется проведение сплошной санитарной рубки.

Исполнитель работ по проведению лесопатологического обследования:

Ф.И.О. Черепанов Е.А. Подпись Дата составления документа 16.11.2017г. Телефон 89128286231

Порода: Ель

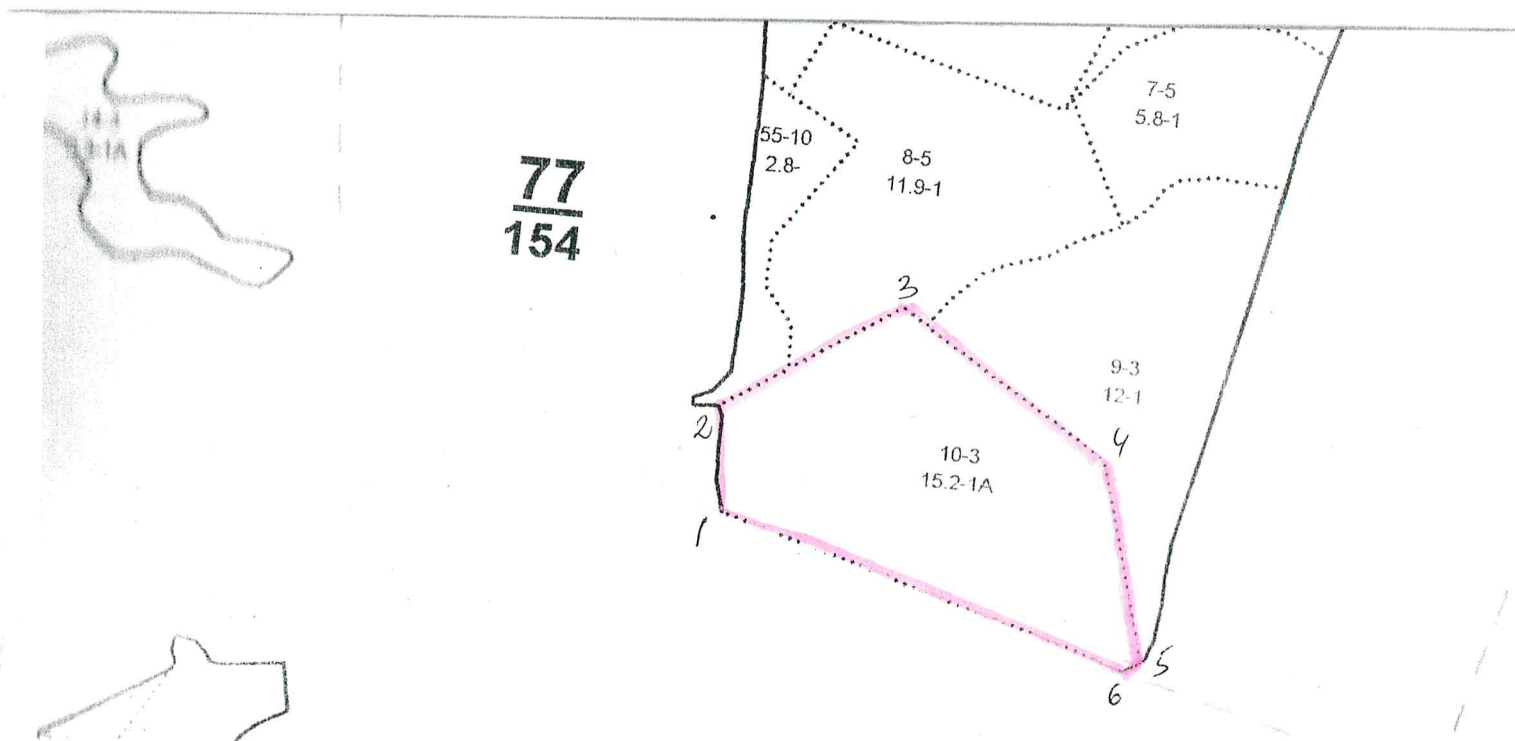
Ступени толщины см	Количество деревьев по категориям состояния, шт.																Всего деревьев по ступеням толщины	
	I	II	III	IV		V		VI			ветровал, бурелом			аварийные деревья			шт.	в том числе подлежат рубке, %
				НЗ	З	НЗ	З	НЗ	З	О	НЗ	З	О	НЗ	З	О		
1	2	3	4	5	6	7	8	9	10	11	12	13	14	15	16	17	18	19
16	8									8			2				18	
20	15									11			4				30	
24	5									7			6				18	
28	5									4			1				10	
32																		
36										1							1	
40																		
шт.	33									31			13				77	
Итого, %	43									40			17					57

Примечание: НЗ - незаселенное, З - заселенное, О - отработанное вредителями.

Абрис участка

М 1:10000

Санчурского лесничества
Санчурского сельского участкового лесничества
Кв 77 выд. 10. пл. 15,2 га.



№ выдела	Ленты (круговой площадки) перечета				
	№ ленты (площадки)	длина, м	ширина, м	радиус, м	площадь, га
номера точек	Координаты	Румбы линий		Длина, м	
1 - 2	5697159 / 04748849	СЗ: 26		140	
2 - 3	5697292 / 04748837	СВ: 46		278	
3 - 4	5697419 / 04749239	ЮВ: 76		352	
4 - 5	5697242 / 04749699	ЮВ: 25		270	
5 - 6	5697017 / 04749672	ЮЗ: 53		33	
6 - 1	5696989 / 04749665	СЗ: 87		570	

Условные обозначения:

Исполнитель работ по проведению лесопатологического обследования:

Ф.И.О. Черепанов Е.А.

Подпись

Лобанова Е.А.

Подпись

Дата составления документа

16.11.2017г.

Телефон

89128286231



Утверждаю Михайлов И.В.
(должность)
Михайлов И.В.
(фамилия, имя, отчество)
(подпись)
М.П.

Акт N 8

несоответствия данных государственного лесного реестра натурному обследованию

пгт. Санчурск
(населенный пункт)

20.11.2017
(дата)

Лесничий Санчурского участкового лесничества Санчурского лесничества КОГКУ «Кировлесцентр» Миронов Игорь Якимович, лесничий Матвинурского участкового лесничества Санчурского лесничества КОГКУ «Кировлесцентр» Лобанова Елена Алексеевна.
провели натурное обследование лесного участка, в целях:
Несоответствия данных государственного лесного реестра натурному обследованию.

При обследовании уточнены данные лесного реестра и установлено:

1. Участок расположен в лесах Санчурского лесничества, Санчурского сельского участкового лесничества
в квартале N 77 выделе 10
Субъект Российской Федерации: Кировская область
Муниципальный район: Санчурский
1. Подразделение лесов по целевому назначению: эксплуатационные
2. Категория защитных лесов:
3. Общая площадь участка 15,2 га,
в том числе:
лесных земель 15,2 га
из них: покрытых лесной растительностью 15,2 га
не покрытых лесом _____ га
в том числе несомкнувшихся лесных культур _____ га
нелесных земель _____ га
из них: пашни _____ га
сенокосов _____ га
пастбищ _____ га
вод _____ га
прочих земель _____ га.

4. Таксационное описание по материалам государственного лесного реестра:

Наименование лесничества, участкового лесничества	№ квартала	№ выдела	Площадь, га	Состав насаждения	Класс возраста ---- возраст, лет	Бонитет	Полнота	Общий запас древесины, куб. м
Санчурское, Санчурское сельское	77	10	15,2	10С+Б	3/ 59	1А	0,6	3192
Итого			15,2					3192

5. Таксационное описание по результатам обследования


Наименование лесничества, участкового лесничества	№ квартала	№ выдела	Площадь, га	Состав насаждения	Класс возраста ---- возраст, лет	Бонитет	Полнота	Общий запас древесины, куб. м
Санчурское, Санчурское сельское	77	10	15,2	7С2Е1Б+Ос	3/59	1А	0,2	2128
Итого			15,2					2128


6. Участок не имеет особо защитное значение, выражающееся в следующем:
(имеет или не имеет)


7. Лесохозяйственные особенности участка _____

8. При составлении акта сделаны следующие замечания и предложения _____

Лица, проводившие обследование:

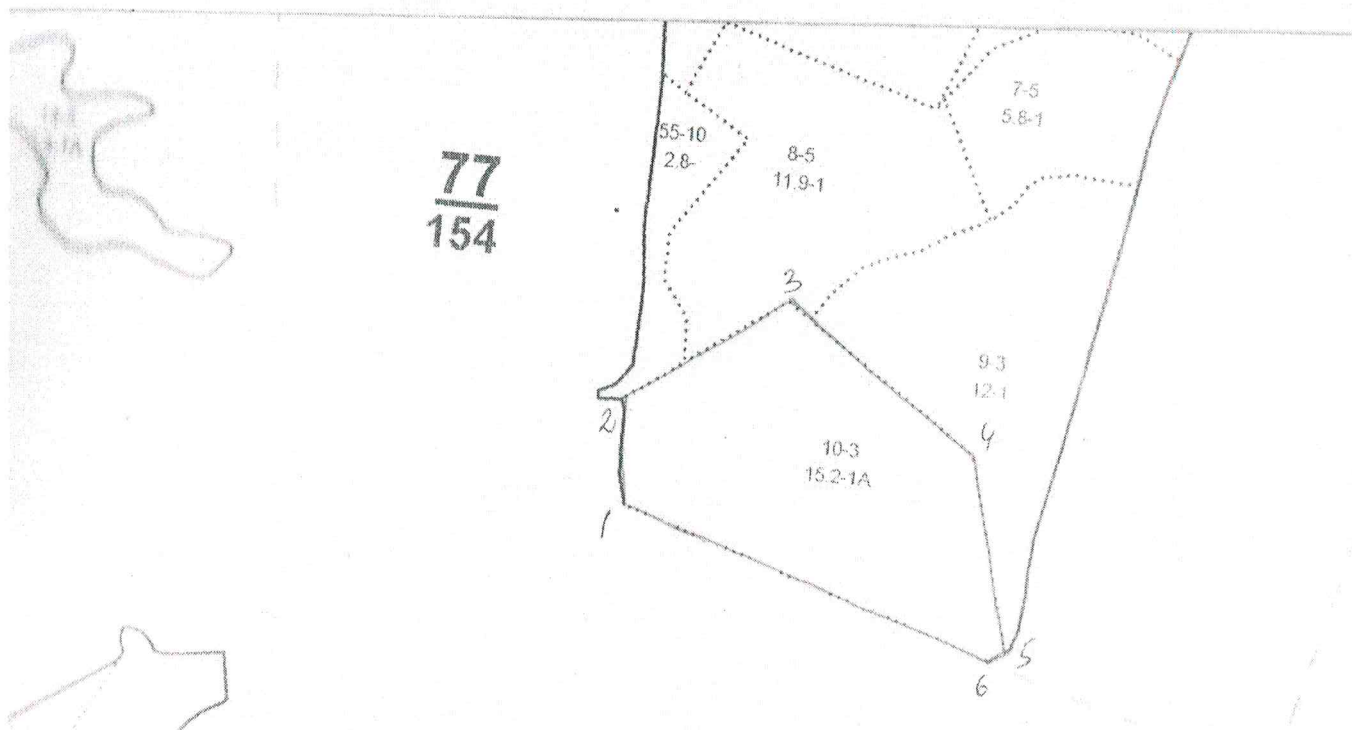
Лесничий Санчурского участкового лесничества _____  Миронов И.Я.
(Ф.И.О., подпись)

Лесничий Матвинурского участкового лесничества _____  Лобанова Е.А.
(Ф.И.О., подпись)

И.о. начальника лесного отдела Санчурского лесничества _____  Софронова Е.А.
(Ф.И.О., подпись)

**Приложение
к акту несоответствия
данных государственного
лесного реестра
натурному обследованию
от 20.11.2017 N 8**

**Чертеж лесного участка
(по данным инструментальной съемки границ)**



Данные инструментальной съемки границ участка

Масштаб: 1:10000
Площадь участка – 15,2 га

NN точек	Румбы линий	Длина линий, м
1-2	СЗ-26	140
2-3	СВ-46	278
3-4	ЮВ-76	352
4-5	ЮВ-25	270
5-6	ЮЗ-53	33
6-1	СЗ-87	570

Подписи:

Лица, проводившие обследование:
Лесничий Санчурского участкового лесничества _____ Миронов И.Я.
(Ф.И.О., подпись)

Лесничий Матвинурского участкового лесничества _____ Лобанова Е.А.
(Ф.И.О., подпись)

И.о. начальника лесного отдела Санчурского лесничества _____ Софронова Е.А.
(Ф.И.О., подпись)

(должность, подпись, печать, Ф.И.О.)



1/9 - 2012.

Квартал: 77

Категория зашитности: Эксплуатационные леса

Участковое лесничество: Санчурское сельское

№ выдела	Площадь	Состав	Подрост, подрост, поросль, покров, почва, рельеф, особенности выдела. Отметка о помысле в прониц. Назначение категорий земель. Хар. лесных культур. Качественная оценка.	Высота	Элемент леса	Возраст	Высота	Диаметр	Класс	Группа	Бонитет	Тип леса	Полноценность				Запас сырья				Запас на выделе, ком				Хозяйственные мероприятия			
													Сумма площадей сечений	на I га	в т.ч. на выдел	в т.ч. по став. породам	Класс	сучья (старого)	редина	единич. дер	Захламленность	ликвидация	Класс	сучья (старого)	редина	единич. дер	Захламленность	ликвидация
10	3			4	5	6	7	8	9	10	11	12	13	14	15	16	17	18	19	20	21	22	23	24				
15.2	10С	10С+Б	122	10С	59	22	24	3	3	1А	МБ	В2	0.6	0.6	210	3192	3192	1										
<p>Культуры, год создания л/к - 1952, Велешка борозд., Посадка ручная, состояние - Удовлетворительные</p>																												
11	0.6	7С3Б	123	7С	65	24	26	4	5	1	МЧ	В3	0.5	0.5	190	114	80	2										
12	1	5С5Е	118	5С	55	19	20	3	3	1	ЛП	С2	0.6	0.6	170	170	85	2										
13	3.5	9С1Е	123	9С	55	23	22	3	3	1А	МЧ	В3	0.6	0.6	220	770	693	1										
14	6.3	7С3Е	122	7С	55	23	24	3	4	1А	К	С3	0.8	0.8	280	1764	1235	1										
<p>подлесок: МЖ Редкий</p>																												
15	0.3	6Е4С	118	6Е	55	18	18	3	3	2	К	С3	0.5	0.5	140	42	25	1										
16	0.3	5Е3ОС2Б	119	5Е	55	18	20	3	3	2	К	С3	0.6	0.6	170	51	26	1										
17	0.2	6Б4Е	119	6Б	50	19	20	5	3	2	К	С3	0.6	0.6	120	24	14	2										
18	0.8	5Е3С2Б	119	5Е	55	18	18	3	3	2	К	С3	0.6	0.6	170	136	68	1										
22	0.8	10С+Б	115	10С	35	15	14	2	2	1	К	С3	0.9	0.9	200	160	160	2										
24	3.9	5С4Е1Б	122	5С	60	23	24	3	4	1	К	С3	0.7	0.7	240	936	468	1										
28	0.5	5Б4ОЛС1ВД	117	5Б	45	17	16	5	3	2	ТБ	С4	0.6	0.6	110	55	28	2										
29	0.7	7Е2С1Б	119	7Е	60	19	24	3	3	2	ЛП	С2	0.4	0.4	120	84	59	1										
31	1.1	6С3Е1Б+ОЛС	120	6С	55	20	24	3	3	1	К	С3	0.6	0.6	180	198	119	1										
<p>ОЛС</p>																												

1/9 - 2012.