


Утверждаю:  
Министр лесного хозяйства  
Кировской области  
 С.В.Салин  
« 29 » ноябрь 2017г.

**Акт**  
**лесопатологического обследования № 195**

лесных насаждений Суводского лесничества (лесопарка)  
министерства лесного хозяйства Кировской области  
(субъект Российской Федерации)

Способ лесопатологического обследования: 1. Визуальный   
2. Инструментальный

**Место проведения**

Участковое лесничество	Урочище (дача)	Квартал (кварталы)	Выдел (выделы)	Площадь, га
Суводское		270	7	3,4
Суводское		270	8	3,1
Суводское		270	9	0,6

Лесопатологическое обследование проведено на общей площади 7,1 га.

Передано в постоянное (бессрочное) пользование КОГПОБУ «Суводский лесхоз-техникум»

**3. Инструментальное обследование аварийных деревьев.\*** кв 270 выд. 7.3.1. Координаты расположения аварийного дерева: 5763050 / 04898860.3.2. Структурные изъяны, характеризующие аварийность дерева: старый сухостой.3.3. Порода Ель, диаметр, см 40,  
высота, м 25, возраст, лет 100.**ЗАКЛЮЧЕНИЕ**

С целью предотвращения негативных процессов или снижения ущерба от их воздействия:

Вид мероприятия	Запас дерева, куб. м	Порода	Сроки проведения
УАД	1,60	Ель	2017г

3.1. Координаты расположения  
аварийного дерева:5763055 / 048988493.2. Структурные изъяны, характеризующие аварийность дерева: старый сухостой.3.3. Порода Ель, диаметр, см 36,  
высота, м 23, возраст, лет 100.**ЗАКЛЮЧЕНИЕ**

С целью предотвращения негативных процессов или снижения ущерба от их воздействия:

Вид мероприятия	Запас дерева, куб. м	Порода	Сроки проведения
УАД	1,25	Ель.	2017г

3.1. Координаты расположения аварийного дерева: 5763037 / 04898859.3.2. Структурные изъяны, характеризующие аварийность дерева: старый сухостой.3.3. Порода Берёза, диаметр, см 28,  
высота, м 20, возраст, лет 50.**ЗАКЛЮЧЕНИЕ**

С целью предотвращения негативных процессов или снижения ущерба от их воздействия:

Вид мероприятия	Запас дерева, куб. м	Порода	Сроки проведения
УАД	0,63	берёза.	2017г

3.1. Координаты расположения аварийного дерева: 5763043 / 04898824.3.2. Структурные изъяны, характеризующие аварийность дерева: старый сухостой.3.3. Порода Берёза, диаметр, см 32,  
высота, м 20, возраст, лет 50.**ЗАКЛЮЧЕНИЕ**

С целью предотвращения негативных процессов или снижения ущерба от их воздействия:

Вид мероприятия	Запас дерева, куб. м	Порода	Сроки проведения
УАД	0,81	берёза.	2017г

ведомость перечета аварийных деревьев, назначенных в рубку, прилагается (приложение 4 к Акту).

3.1. Координаты расположения аварийного дерева: 5763065 / 048988.

3.2. Структурные изъяны, характеризующие аварийность дерева: старый сухостой.

3.3. Порода Берёза, диаметр, см 28,  
 высота, м 20, возраст, лет 50.

### ЗАКЛЮЧЕНИЕ

С целью предотвращения негативных процессов или снижения ущерба от их воздействия:


Вид мероприятия	Запас дерева, куб. м	Порода	Сроки проведения
УАД	0,63	берёза.	2017г


ведомость перечета аварийных деревьев, назначенных в рубку, прилагается (приложение 4 к Акту).


Мероприятия, необходимые для предупреждения повреждения или поражения смежных деревьев:  
Сбор порубочных остатков в кучи и сжигание в пожаробезопасный период.

Дата проведения обследований 0,1.11.2017г.

Исполнитель работ по проведению лесопатологического обследования:

Ф.И.О. Черепанов Е.А. Подпись 

Вафин Т.Р. Подпись 

Рыков Ю.Ю. Подпись 

\* Раздел включается в акт в случае проведения лесопатологического обследования аварийных деревьев инструментальным способом.

**3. Инструментальное обследование аварийных деревьев.\*** кв 270 выд. 8.3.1. Координаты расположения аварийного дерева: 5763078 / 04898882.3.2. Структурные изъяны, характеризующие аварийность дерева: старый сухостой.3.3. Порода Ель, диаметр, см 40,  
высота, м 23, возраст, лет 100.**ЗАКЛЮЧЕНИЕ**

С целью предотвращения негативных процессов или снижения ущерба от их воздействия:

Вид мероприятия	Запас дерева, куб. м	Порода	Сроки проведения
УАД	1,60	Ель	2017г

3.1. Координаты расположения  
аварийного дерева:5763069 / 048988993.2. Структурные изъяны, характеризующие аварийность дерева: старый сухостой.3.3. Порода Берёза, диаметр, см 24,  
высота, м 20, возраст, лет 50.**ЗАКЛЮЧЕНИЕ**

С целью предотвращения негативных процессов или снижения ущерба от их воздействия:

Вид мероприятия	Запас дерева, куб. м	Порода	Сроки проведения
УАД	0,45	Берёза	2017г

3.1. Координаты расположения аварийного дерева: 5763068 / 04898952.3.2. Структурные изъяны, характеризующие аварийность дерева: старый сухостой.3.3. Порода Берёза, диаметр, см 24,  
высота, м 20, возраст, лет 50.**ЗАКЛЮЧЕНИЕ**

С целью предотвращения негативных процессов или снижения ущерба от их воздействия:

Вид мероприятия	Запас дерева, куб. м	Порода	Сроки проведения
УАД	0,45	берёза.	2017г

3.1. Координаты расположения аварийного дерева: 5763038 / 04899009.3.2. Структурные изъяны, характеризующие аварийность дерева: старый сухостой.3.3. Порода Сосна, диаметр, см 20,  
высота, м 21, возраст, лет 50.**ЗАКЛЮЧЕНИЕ**

С целью предотвращения негативных процессов или снижения ущерба от их воздействия:

Вид мероприятия	Запас дерева, куб. м	Порода	Сроки проведения
УАД	0,28	Сосна.	2017г

ведомость перечета аварийных деревьев, назначенных в рубку, прилагается (приложение 4 к Акту).

3.1. Координаты расположения аварийного дерева: 5763010 / 04898975.

3.2. Структурные изъяны, характеризующие аварийность дерева: опасный наклон - 40.

3.3. Порода Сосна, диаметр, см 32,  
высота, м 25, возраст, лет 90.

### ЗАКЛЮЧЕНИЕ

С целью предотвращения негативных процессов или снижения ущерба от их воздействия:

Вид мероприятия	Запас дерева, куб. м	Порода	Сроки проведения
УАД	0,84	Сосна.	2017г

ведомость перечета аварийных деревьев, назначенных в рубку, прилагается (приложение 4 к Акту).

3.1. Координаты расположения аварийного дерева: 5762997 / 04898994.

3.2. Структурные изъяны, характеризующие аварийность дерева: старый сухостой.

3.3. Порода Сосна, диаметр, см 40,  
высота, м 26, возраст, лет 100.

### ЗАКЛЮЧЕНИЕ

С целью предотвращения негативных процессов или снижения ущерба от их воздействия:

Вид мероприятия	Запас дерева, куб. м	Порода	Сроки проведения
УАД	1,37	Сосна.	2017г

ведомость перечета аварийных деревьев, назначенных в рубку, прилагается (приложение 4 к Акту).

3.1. Координаты расположения аварийного дерева: 5762899 / 04898942.

3.2. Структурные изъяны, характеризующие аварийность дерева: старый сухостой.

3.3. Порода Сосна, диаметр, см 32,  
высота, м 25, возраст, лет 100.

### ЗАКЛЮЧЕНИЕ

С целью предотвращения негативных процессов или снижения ущерба от их воздействия:

Вид мероприятия	Запас дерева, куб. м	Порода	Сроки проведения
УАД	0,84	Сосна.	2017г

ведомость перечета аварийных деревьев, назначенных в рубку, прилагается (приложение 4 к Акту).

3.1. Координаты расположения аварийного дерева: 5762900 / 04898952 .3.2. Структурные изъяны, характеризующие аварийность дерева: старый сухостой3.3. Порода Сосна , диаметр, см 28 ,  
высота, м 24 , возраст, лет 80 .**ЗАКЛЮЧЕНИЕ**

С целью предотвращения негативных процессов или снижения ущерба от их воздействия:

Вид мероприятия	Запас дерева, куб. м	Порода	Сроки проведения
УАД	0,63	Сосна.	2017г

ведомость перечета аварийных деревьев, назначенных в рубку, прилагается (приложение 4 к Акту).

3.1. Координаты расположения аварийного дерева: 5762902 / 04898987 .3.2. Структурные изъяны, характеризующие аварийность дерева: старый сухостой3.3. Порода Сосна , диаметр, см 32 ,  
высота, м 26 , возраст, лет 80 .**ЗАКЛЮЧЕНИЕ**

С целью предотвращения негативных процессов или снижения ущерба от их воздействия:

Вид мероприятия	Запас дерева, куб. м	Порода	Сроки проведения
УАД	0,84	Сосна.	2017г

ведомость перечета аварийных деревьев, назначенных в рубку, прилагается (приложение 4 к Акту).

3.1. Координаты расположения аварийного дерева: 5762915 / 04838969 10 .3.2. Структурные изъяны, характеризующие аварийность дерева: старый сухостой3.3. Порода Сосна , диаметр, см 24 ,  
высота, м 24 , возраст, лет 80 .**ЗАКЛЮЧЕНИЕ**

С целью предотвращения негативных процессов или снижения ущерба от их воздействия:

Вид мероприятия	Запас дерева, куб. м	Порода	Сроки проведения
УАД	0,44	Сосна.	2017г

ведомость перечета аварийных деревьев, назначенных в рубку, прилагается (приложение 4 к Акту).

3.1. Координаты расположения аварийного дерева: 5762895 / 04898990 .3.2. Структурные изъяны, характеризующие аварийность дерева: старый сухостой3.3. Порода Сосна , диаметр, см 28 ,  
высота, м 22 , возраст, лет 80 .**ЗАКЛЮЧЕНИЕ**

С целью предотвращения негативных процессов или снижения ущерба от их воздействия:

Вид мероприятия	Запас дерева, куб. м	Порода	Сроки проведения
УАД	0,63	Сосна.	2017г

ведомость перечета аварийных деревьев, назначенных в рубку, прилагается (приложение 4 к Акту).

3.1. Координаты расположения аварийного дерева: 5762871 / 04898955 .3.2. Структурные изъяны, характеризующие аварийность дерева: старый сухостой3.3. Порода Сосна , диаметр, см 36 ,  
высота, м 26 , возраст, лет 100 .**ЗАКЛЮЧЕНИЕ**

С целью предотвращения негативных процессов или снижения ущерба от их воздействия:

Вид мероприятия	Запас дерева, куб. м	Порода	Сроки проведения
УАД	1,09	Сосна.	2017г

ведомость перечета аварийных деревьев, назначенных в рубку, прилагается (приложение 4 к Акту).

3.1. Координаты расположения аварийного дерева: 5762844 / 04898947 .3.2. Структурные изъяны, характеризующие аварийность дерева: старый сухостой3.3. Порода Сосна , диаметр, см 32 ,  
высота, м 25 , возраст, лет 90 .**ЗАКЛЮЧЕНИЕ**

С целью предотвращения негативных процессов или снижения ущерба от их воздействия:

Вид мероприятия	Запас дерева, куб. м	Порода	Сроки проведения
УАД	0,84	Сосна.	2017г

ведомость перечета аварийных деревьев, назначенных в рубку, прилагается (приложение 4 к Акту).

3.1. Координаты расположения аварийного дерева: 5762869 / 04898907.

3.2. Структурные изъяны, характеризующие аварийность дерева: опасный наклон - 40.

3.3. Порода Сосна, диаметр, см 20,  
высота, м 24, возраст, лет 60.

### ЗАКЛЮЧЕНИЕ

С целью предотвращения негативных процессов или снижения ущерба от их воздействия:

Вид мероприятия	Запас дерева, куб. м	Порода	Сроки проведения
УАД	0,28	Сосна.	2017г

ведомость перечета аварийных деревьев, назначенных в рубку, прилагается (приложение 4 к Акту).

Мероприятия, необходимые для предупреждения повреждения или поражения смежных деревьев:  
Сбор порубочных остатков в кучи и сжигание в пожаробезопасный период.

Дата проведения обследований 0,1.11.2017г.

Исполнитель работ по проведению лесопатологического обследования:

Ф.И.О. Черепанов Е.А. Подпись 

Вафин Т.Р. Подпись 

Рыков Ю.Ю. Подпись 

\* Раздел включается в акт в случае проведения лесопатологического обследования аварийных деревьев инструментальным способом.



**3. Инструментальное обследование аварийных деревьев.\*** кв 270 вид. 9.3.1. Координаты расположения аварийного дерева: 5763055 / 04899052.3.2. Структурные изъяны, характеризующие аварийность дерева: опасный наклон - 253.3. Порода Сосна, диаметр, см 24,  
высота, м 26, возраст, лет 80.**ЗАКЛЮЧЕНИЕ**

С целью предотвращения негативных процессов или снижения ущерба от их воздействия:

Вид мероприятия	Запас дерева, куб. м	Порода	Сроки проведения
УАД	0,44	Сосна	2017г

3.1. Координаты расположения аварийного дерева: 5763065 / 048990503.2. Структурные изъяны, характеризующие аварийность дерева: опасный наклон - 253.3. Порода Берёза, диаметр, см 36,  
высота, м 25, возраст, лет 80.**ЗАКЛЮЧЕНИЕ**

С целью предотвращения негативных процессов или снижения ущерба от их воздействия:

Вид мероприятия	Запас дерева, куб. м	Порода	Сроки проведения
УАД	1,02	Берёза	2017г

3.1. Координаты расположения аварийного дерева: 5763108 / 048989903.2. Структурные изъяны, характеризующие аварийность дерева: старый сухостой.3.3. Порода Сосна, диаметр, см 20,  
высота, м 21, возраст, лет 60.**ЗАКЛЮЧЕНИЕ**

С целью предотвращения негативных процессов или снижения ущерба от их воздействия:

Вид мероприятия	Запас дерева, куб. м	Порода	Сроки проведения
УАД	0,28	Сосна	2017г

3.1. Координаты расположения аварийного дерева: 5763116 / 048989793.2. Структурные изъяны, характеризующие аварийность дерева: старый сухостой.3.3. Порода Берёза, диаметр, см 28,  
высота, м 20, возраст, лет 50.**ЗАКЛЮЧЕНИЕ**

С целью предотвращения негативных процессов или снижения ущерба от их воздействия:

Вид мероприятия	Запас дерева, куб. м	Порода	Сроки проведения
УАД	0,63	берёза.	2017г

ведомость перечета аварийных деревьев, назначенных в рубку, прилагается (приложение 4 к Акту).

3.1. Координаты расположения аварийного дерева: 5763107 / 04899031.

3.2. Структурные изъяны, характеризующие аварийность дерева: старый сухостой.

3.3. Порода Сосна, диаметр, см 32,  
высота, м 26, возраст, лет 100.

### ЗАКЛЮЧЕНИЕ

С целью предотвращения негативных процессов или снижения ущерба от их воздействия:

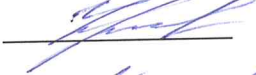


Вид мероприятия	Запас дерева, куб. м	Порода	Сроки проведения
УАД	0,84	Сосна	2017г

ведомость перечета аварийных деревьев, назначенных в рубку, прилагается (приложение 4 к Акту).

Мероприятия, необходимые для предупреждения повреждения или поражения смежных деревьев:  
Сбор порубочных остатков в кучи и сжигание в пожаробезопасный период.

Дата проведения обследований 0,1.11.2017г.

Исполнитель работ по проведению лесопатологического обследования:

Ф.И.О. Черепанов Е.А. Подпись   
Вафин Т.Р. Подпись   
Рыков Ю.Ю. Подпись 

\* Раздел включается в акт в случае проведения лесопатологического обследования аварийных деревьев инструментальным способом.



## ПЕРЕЧЕТНАЯ ВЕДОМОСТЬ АВАРИЙНЫХ ДЕРЕВЬЕВ, НАЗНАЧЕННЫХ В РУБКУ

Квартал 270 Выдел 8

№ дерева	Координаты	Порода	Высота, м	Диаметр, см	Запас, куб. м	Структурные изъяны, характеризующие аварийность дерева	Мероприятие	Сроки проведения мероприятия
1	2	3	4	5	6	7	8	9
1	5763078 04898882	Ель	23	40	1,6	старый сухостой	УАД	2017г.
2	5763069 04898899	берёза	20	24	0,45	старый сухостой	УАД	2017г.
3	5763068 04898952	берёза	20	24	0,45	старый сухостой	УАД	2017г.
4	5763038 04899009	сосна	21	20	0,28	старый сухостой	УАД	2017г.
5	5763010 04898975	сосна	25	32	0,84	опасный наклон - 40	УАД	2017г.
6	5762997 04898994	сосна	26	40	1,37	старый сухостой	УАД	2017г.
7	5762899 04898942	сосна	25	32	0,84	старый сухостой	УАД	2017г.
8	5762900 04898952	сосна	24	28	0,63	старый сухостой	УАД	2017г.
9	5762902 04898987	сосна	26	32	0,84	старый сухостой	УАД	2017г.

Исполнитель работ по проведению лесопатологического обследования:

Ф.И.О. Черепанов Е.А. Подпись Дата составления документа 01.11.2017г. Телефон 89128286231



Приложение 4  
к акту лесопатологического обследования

**ПЕРЕЧЕТНАЯ ВЕДОМОСТЬ АВАРИЙНЫХ ДЕРЕВЬЕВ, НАЗНАЧЕННЫХ В РУБКУ**

№ дерева	Координаты	Порода	Высота, м	Диаметр, см	Запас, куб. м	Структурные изъяны, характеризующие аварийность дерева	Мероприятие	Сроки проведения мероприятия
1	2	3	4	5	6	7	8	9
1	5763055 04899052	сосна	26	24	0,44	опасный наклон - 25	УАД	2017г.
2	5763065 04899050	берёза	25	36	1,02	опасный наклон - 25	УАД	2017г.
3	5763108 04898990	сосна	21	20	0,28	старый сухойстой	УАД	2017г.
4	5763116 04898979	берёза	20	28	0,63	старый сухойстой	УАД	2017г.
5	5763107 04899031	сосна	26	32	0,84	старый сухойстой	УАД	2017г.
кв270 выд. 9.								

Исполнитель работ по проведению лесопатологического обследования:

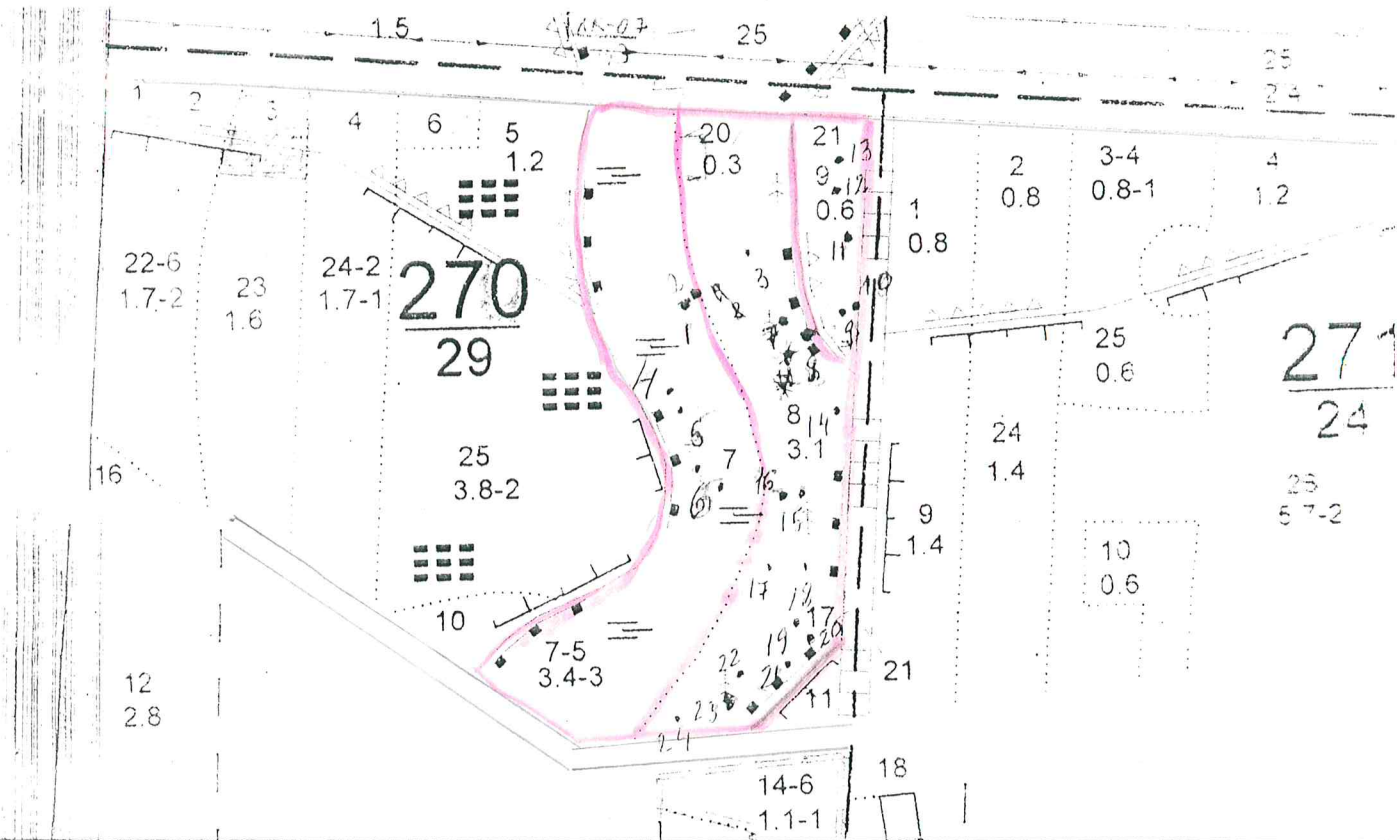
Ф.И.О. Черепанов Е.А. Подпись 

Дата составления документа 01.11.2017г. Телефон 89128286231

### Абрис участка

М 1:10000

Суводского лесничества  
Суводского участкового лесничества  
Кв 270 выд. 7. пл. 3,4га. выд. 8 пл. 3,1га. выд.9 пл. 0,6 га.  
Всего: 7,1 га.



№ выдела	Ленты (круговой площадки) перечета				
	№ ленты (площадки)	длина, м	ширина, м	радиус, м	площадь, га
номера точек	Координаты	Румбы линий	Длина, м		

Условные обозначения:

Исполнитель работ по проведению лесопатологического обследования:

Ф.И.О. Черепанов Е.А. \_\_\_\_\_ Подпись \_\_\_\_\_

Вафин Т. Р. \_\_\_\_\_ Подпись \_\_\_\_\_

Дата составления документа 01.11.2017г. Телефон 89128286231

№	Пло-ва: ла	Состав: дельта	Подрост: доля	Высота: вы	Диаметр: диаметр	Тип леса: тип	Полюс: запас	Сырост: сыра	Класс: класс	Выдел: выдел	Лес: лес	
1	3	4:5	6:7	8:9	10:11	12:13	14:15	16:17	18:19	20:21	22:23	24

1,6 ЛИНИИ ЭЛЕКТРОПЕРЕДАЧ  
ширина 20,0 м, протяженность 0,3 км, ЧИСТАЯ  
рекреационная характеристика: тип ландшафта ОТКРЫТ-БЕЗ ДЕР., класс эстетич. оценки-3, рекреационная оценка-НИЗКАЯ  
9С1Б+Е+С 1 27 С 115 27 32 6 4 2 МВ 11 35 8 10 1 1 2

2,10Б (30) 3,0 м, 1,0 тыс. шт/га  
подлесок: РКТ МЖ СР.ГУСТ  
рекреационная характеристика: тип ландшафта ЗАКР.ВЕР.СОМКН., класс эстетич. оценки-2, рекреационная оценка-СРЕДНЯЯ,  
селекционная оценка: НОРМАЛЬНЫЕ  
2 10С+В+С 1 28 С 200 28 40 10 4 2 МВ 7 37 7 3 7 3

3,6С4Б 1,6 С Б 40 16 16 2 1 1 ЛШ 5 17 5 3 2  
подлесок: МЖ Р СР.ГУСТ  
повреждение ФИТОВРЕДИТЕЛИ, СОСНА, СИЛЬНАЯ ПОВРЕЖДЕННОСТЬ, СТВОЛОВАЯ ГНИЛЬ  
рекреационная характеристика: тип ландшафта ЗАКР.ГОР.СОМКН., класс эстетич. оценки-3, рекреационная оценка-НИЗКАЯ,  
класс устойчивости-4, проходимость-СРЕДНЯЯ, просматриваемость-СРЕДНЯЯ  
СЕР-12 035 СЛЮШ. САНРУБ. Л. КУЛЬТУРЫ РТК N 04 С

4,3 6С4Б 1,6 С Б 40 17 14 2 1 1 С2 5 17 5 3 2  
подлесок: МЖ Р СР.ГУСТ  
рекреационная характеристика: тип ландшафта ЗАКР.ВЕР.СОМКН., класс эстетич. оценки-2, рекреационная оценка-СРЕДНЯЯ,  
класс устойчивости-1, проходимость-СРЕДНЯЯ, просматриваемость-ПЛОХАЯ

5,1,2 ПИТОМНИК ЛЕСНОЙ 2 Б А2  
рекреационная характеристика: тип ландшафта ОТКРЫТ-БЕЗ ДЕР., класс эстетич. оценки-2, рекреационная оценка-СРЕДНЯЯ,  
проходимость-ХОРОШАЯ, просматриваемость-ХОРОШАЯ  
1 9 С 20 9 8 1 1 1 РТ 2 2 2 2 2  
лесные культуры 10С+Б

6,2 10С+Б 1 9 С 20 9 8 1 1 1 РТ 2 2 2 2 2  
культуры-84 г., ВСПАШКА БОРОЗ, ПОСАДКА РУЧНАЯ, СОСТОЯНИЕ ХОРОШЕ  
рекреационная характеристика: тип ландшафта ЗАКР.ГОР.СОМКН., класс эстетич. оценки-2, рекреационная оценка-СРЕДНЯЯ,  
класс устойчивости-1, проходимость-СРЕДНЯЯ, просматриваемость-ПЛОХАЯ  
1 30 С 120 30 32 6 4 1 МВ 23 39 23 1 23 1

7,9 9Л1С 1 30 Л 115 30 32 6 3 1 МВ 24 34 24 22 1 2 1  
подлесок: 10Б (40) 4,0 м, 3,0 тыс. шт/га  
подлесок: МЖ РЕДКИЙ  
рекреационная характеристика: тип ландшафта ЗАКР.ВЕР.СОМКН., класс эстетич. оценки-2, рекреационная оценка-СРЕДНЯЯ,  
класс устойчивости-1, проходимость-СРЕДНЯЯ, просматриваемость-ПЛОХАЯ  
селекционная оценка: НОРМАЛЬНЫЕ

11,1 10С 1 30 С 120 30 32 6 4 1 МВ 4 39 4 4 1  
рекреационная характеристика: тип ландшафта ЗАКР.ГОР.СОМКН., класс эстетич. оценки-2, рекреационная оценка-СРЕДНЯЯ,  
класс устойчивости-1, проходимость-СРЕДНЯЯ, просматриваемость-ПЛОХАЯ  
селекционная оценка: НОРМАЛЬНЫЕ  
1 30 Л 115 30 32 6 3 1 МВ 24 34 24 22 1 2 1

13,7 9Л1С 1 30 Л 115 30 32 6 3 1 МВ 24 34 24 22 1 2 1  
подлесок: Р РЕДКИЙ  
рекреационная характеристика: тип ландшафта ЗАКР.ГОР.СОМКН., класс эстетич. оценки-2, рекреационная оценка-СРЕДНЯЯ,  
класс устойчивости-1, проходимость-СРЕДНЯЯ, просматриваемость-СРЕДНЯЯ  
Выдел 5ТАЛЮН

ПРОЧИСТКА 20%



ЛЕСА ВОДОХРАНИТЕЛЬНЫХ ЗОН

1	2	3	4	5	6	7	8	9	10	11	12	13	14	15	16	17	18	19	20	21	22	23	24
7	3	4	ЗБЗ0С2Б20ЛС+С	1	22	Б	50	21	18	5	2	3	Р	Д4	6	16	54	16	16	11	11	11	11

подлесок: КРЛ Р СР.ГУСТ  
 повреждение ФИТОВРЕДИТЕЛИ ОСИНА, СРЕДНЯЯ ПОВРЕЖДЕННОСТЬ, СТВОЛОВАЯ ГНИЛЬ  
 БЕРЕГОЗАЩИТНЫЕ УЧАСТКИ ЛЕСА  
 1 29 С  
 110 30 32 6 4 1 МБ  
 80 26 22 В2  
 90  
 подрост: 10Е (40) 4,0 м, 2,0 тыс.шт/га  
 подлесок: МЖ РЕДКИЙ  
 селекционная оценка: НОРМАЛЬНЫЕ  
 3 РЕКА  
 ширина 5,0 м, протяженность 0,6 км  
 3 ЛИНИИ ЭЛЕКТРОПЕРЕДАЧ  
 ширина 20,0 м, протяженность 0,2 км, ЧИСТАЯ  
 Итого по категории  
 7,1

по составляющим породам

С	172
В	118
ОС	27
ОЛС	16
ОЛС	11