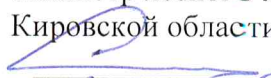


Утверждаю:  
Министр лесного хозяйства  
Кировской области  
 С.В.Салин  
« 22 » ноября 2017г.

**Акт**  
**лесопатологического обследования № 186**

лесных насаждений Котельнического лесничества (лесопарка)  
министерства лесного хозяйства Кировской области  
(субъект Российской Федерации)

Способ лесопатологического обследования: 1. Визуальный   
2. Инструментальный

**Место проведения**

Участковое лесничество	Урочище (дача)	Квартал (кварталы)	Выдел (выделы)	Площадь, га
Вишкельское		9	51	4,0

Лесопатологическое обследование проведено на общей площади 4,0 га.

**1. Визуальное лесопатологическое обследование.\***

Наземное

Дистанционное

1.1. На площади 4,0 га фактическая таксационная характеристика лесного насаждения соответствует (не соответствует) таксационному описанию (нужное подчеркнуть). Причины несоответствия \_\_\_\_\_

Список участков с выявленными несоответствиями приведен в приложении 1 к настоящему Акту.

1.2. Лесные насаждения с нарушенной и утраченной устойчивостью выявлены на площади \_\_\_\_\_ га:

Участковое лесничество	Урочище (дача)	Площадь, га		Причина ослабления (гибели)
		с нарушенной устойчивостью	с утраченной устойчивостью	
Итого				

Состояние обследованных лесных насаждений приведено в приложениях 1.1 – 1.4 к Акту в зависимости от метода проведения ЛПО.

1.3. В обследованных лесных участках прогнозируется:

Прогноз	Площадь, га
Ослабление лесных насаждений	
Усыхание лесных насаждений различной степени	
Развитие очагов вредных организмов	

1.4. Обнаружено загрязнение лесного участка отходами и выбросами: **промышленными**

**бытовыми** 

Вид загрязнения	Размеры загрязнения			Объём, кубм	Площадь загрязнения, га
	длина, м	ширина, м	высота, м		

**ЗАКЛЮЧЕНИЕ**

Оценка текущего санитарного и лесопатологического состояния лесных насаждений, назначенные профилактические мероприятия по защите лесов, агитационные мероприятия:

В насаждении имеется единичные сухостойные, ветровальные и буреломные деревья не превышающие ежегодный естественный отпад. СОМ в насаждении не требуются, не достаточно повреждённых и погибших деревьев.

Проектом освоения лесов планируется проведение постепенной рубки.

Исполнитель работ по проведению лесопатологического обследования:

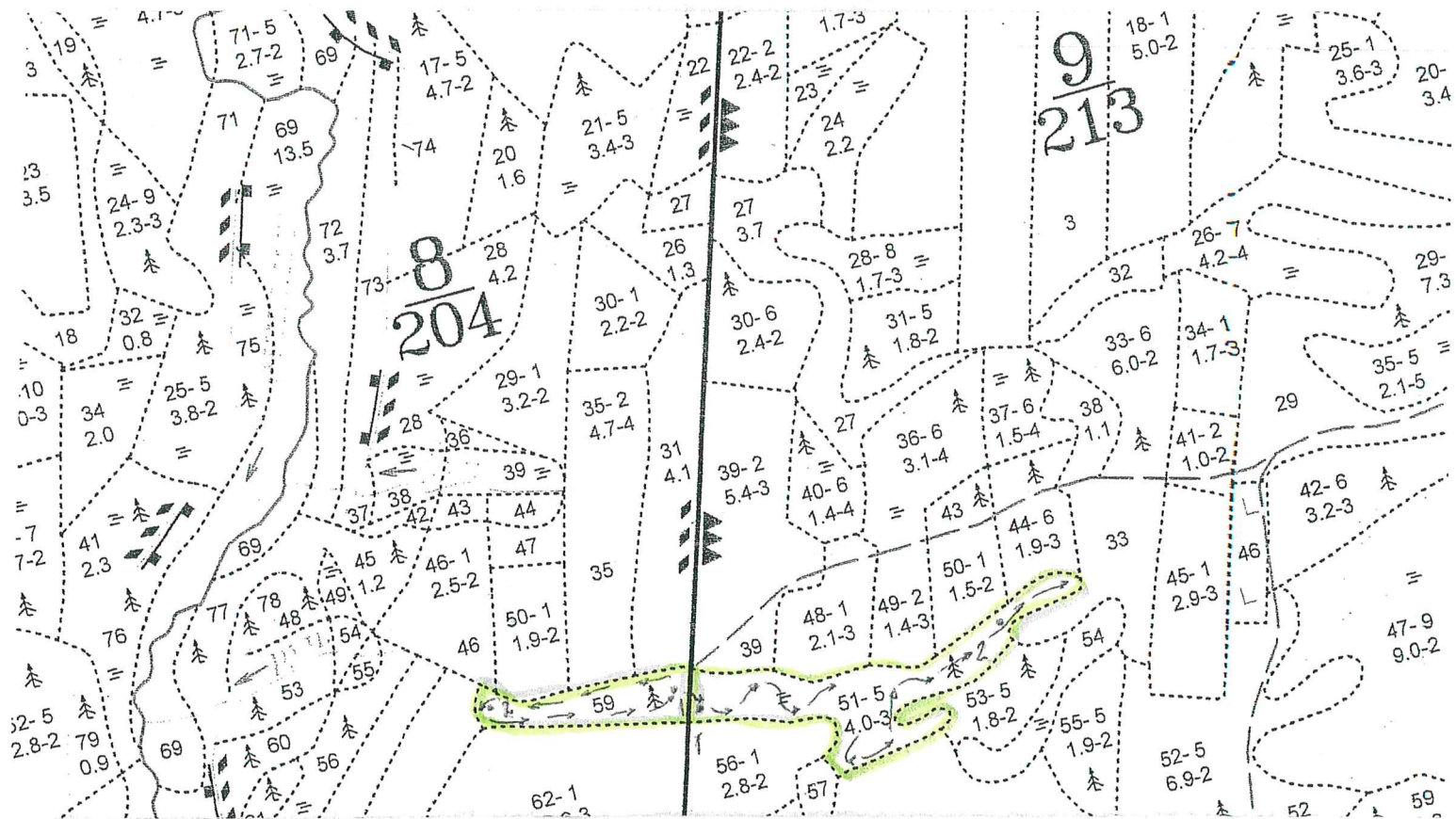
Ф.И.О. Черепанов Е.А.Подпись Игитов А.М.Подпись Новосёлов А.В.Подпись 

\* Раздел включается в акт, в случае проведения лесопатологического обследования визуальным способом.

### Абрис участка

М 1:10000

Котельничского лесничества  
 Вишкильского участкового лесничества  
 аренда ООО компания «Теон»  
 Кв8 выд. 59. пл. 1,7 га. Кв9 выд. 51. пл. 4,0 га.  
 Итого: 5,7га.



№ выдела	Ленты (круговой площадки) перечета				
	№ ленты (площадки)	длина, м	ширина, м	радиус, м	площадь, га

номера точек	Координаты	Румбы линий	Длина, м
Выд 59 1	5814224 / 04829716		
2	5814246 / 04829544		
Выд 51 1	5814161 / 04829855		
2	5814248 / 04830681		

Условные обозначения:

Исполнитель работ по проведению лесопатологического обследования:

Черепанов Е.А. 

Игитов А.М. 

Новосёлов А.В. 

Дата составления документа 05.09.2017г. Телефон 89128286231



1/у 20/32

Квартал: 9

Категория зашитности: Запрет.полосы вдоль водных объектов

Участковое лесничество: Вишникское Ар-р: ЗАО "Велон"

№ выдела	Площадь	Состав, пород, почва, рельеф, особенности выдела. Отметка о происхождении. Назначение категории земель. Хар. лесных культур. Кадастровая оценка.	Ярсу	Высота	Элемент леса	Возраст	Высота	Диаметр	Класс	Группа	Бонитет	Тип леса	Полнота		Запас сырья				Запас на выдел, кмб				Хозяйственные мероприятия
													Сумма площадей	сечений	на I га	общий на выдел	кбм	в т.ч. по состав. пород	сучья	единич. дер	Захламленность	ликвидация	
1	2		4	5	6	7	8	9	10	11	12	13	14	15	16	17	18	19	20	21	22	23	24
51	4	5С1Е4Б+ОЛЧ	1	22	5 С	85	21	26	5	5	3	ТБ	0.6	210	840	420	2						24
					1 Е	19	22					С4				84	2						
					4 Б	23	22									336	3						
					ОЛЧ																		
52	6.9	9С1Е+Б	1	24	9 С	95	24	28	5	6	2	МЧ	0.7	270	1863	1677	1						69
					1 Е	23	26					В3				186	2						
					Б																		
					подрост: 10Е; (20); 3 м; 1.5 тыс.шт/га																		
					Осу: Уч-ки леса вокруг глухар. токов																		
					Особенности: Полнота неравномерная, Состав неоднородный																		
					Селекционная оценка: Минусовые																		
53	1.8	8С1Е1Б	1	24	8 С	95	24	32	5	6	2	МЧ	0.7	270	486	389	2						Постепенная рубка
					1 Е	23	26					В3				49	3						
					1 Б	24	26									49	3						
					подрост: 10Е; (20); 3 м; 1.5 тыс.шт/га																		
					Селекционная оценка: Нормальные																		
54	1.4	4С1Е3Б+ОЛС	1	18	4 С	85	17	22	5	5	4	ХДМ	0.4	110	154	62	1						
					1 Е	16	18					В4				15	2						
					5 Б	19	22									77	3						
					ОЛС																		
					подрост: 10Е; (20); 3 м; 1 тыс.шт/га																		
					осу: Уч-ки леса вокруг глухар. токов																		
					Селекционная оценка: Минусовые																		
55	1.9	8С1Е1Б	1	23	8 С	95	23	28	5	6	2	МЧ	0.7	260	494	395	1						19
					1 Е	22	26					В3				49	2						
					1 Б	24	26									49	3						
					подрост: 10Е; (20); 3 м; 1.5 тыс.шт/га																		
					осу: Уч-ки леса вокруг глухар. токов																		
					Особенности: Полнота неравномерная																		
					Селекционная оценка: Нормальные																		
56	2.8	Насажд. из подроста 5Е1С4Б	1	3	5 Е	10	3	4	1	1	2	Б	0.6	10	28	14							
					1 С							В2				3							
					4 Б											11							