


Утверждаю:
Министр лесного хозяйства
Кировской области
 С.В.Салин
« 28 » ноября 2017г.

Акт
лесопатологического обследования № 183

лесных насаждений Суводского лесничества (лесопарка)
министерства лесного хозяйства Кировской области
(субъект Российской Федерации)

Способ лесопатологического обследования: 1. Визуальный
2. Инструментальный

Место проведения

Участковое лесничество	Урочище (дача)	Квартал (кварталы)	Выдел (выделы)	Площадь, га
Пижанское		63	14	37,9
Пижанское		63	23	5,0

Лесопатологическое обследование проведено на общей площади 42,9 га.

2. Инструментальное обследование лесного участка.* Кв. 63 выд. 14 пл 37,9га. выд. 23 пл. 5,0га

2.1. Фактическая таксационная характеристика лесного насаждения соответствует (не соответствует) (нужное подчеркнуть) таксационному описанию. Причины несоответствия: Ведомость лесных участков с выявленными несоответствиями таксационным описаниям приведена в приложении 1 к Акту.

2.2. Состояние насаждений: **с нарушенной устойчивостью**
с утраченной устойчивостью

причины повреждения: Основная причина повреждения насаждения – короед типограф.

Заселено (отработано) стволовыми вредителями:

Вид вредителя	Порода	Встречаемость (% заселённых деревьев)	Степень заселения лесного насаждения (слабая, средняя, сильная)
-	-	-	-

Повреждено огнём:

Вид пожара	Порода	Состояние корневых лап		Состояние корневой шейки		Подсушивание луба	
		процент повреждённых огнём корней	процент деревьев с данным повреждением	ожог корневой шейки по окружности (1/4; 2/4; 3/4; более 3/4)	процент деревьев с данным повреждением	по окружности (1/4; 2/4; 3/4; более 3/4)	процент деревьев с данным повреждением
-	-	-	-	-	-	-	-

Поражено болезнями:

Вид болезни	Порода	Встречаемость (% поражённых деревьев)	Степень поражения лесного насаждения (слабая, средняя, сильная)
-	-	-	-

2.3. Выборке подлежит 80 % деревьев,

в том числе:

ослабленных - % (причины назначения) _____;

сильно ослабленных - % (причины назначения) _____;

усыхающих - % (причины назначения) _____;

свежего сухостоя - %,

в том числе: свежего ветровала - %;

свежего бурелома - %;

старого ветровала - %;

в том числе: старого бурелома 30 %;

старого сухостоя 50 %;

аварийных - %.

2.4. Полнота лесного насаждения после уборки деревьев, подлежащих рубке, составит 0,1 .
Критическая полнота для данной категории лесных насаждений составляет 0,5 .

ЗАКЛЮЧЕНИЕ

Рекомендуется проведение сплошной санитарной рубки т.к. полнота после уборки сухостойных и буреломных деревьев будет ниже критической. Приказ № 470 от 12.09.2016г. п. 40.

Выдела 14; 23. обследованы как однородные по своему состоянию и таксационной характеристике. Приказ № 480 от 16.09.2016г. пункт 15.

С целью предотвращения негативных процессов или снижения ущерба от их воздействия назначено:

Участковое лесничество	Урочище (дача)	Квартал	Выдел	Площадь выдела, га	Вид мероприятия	Площадь мероприятия, га	Порода	Запас куб.м	Крайние сроки проведения
Пижанское		63	14.	37,9	ССР	42,9	Ель	10725	2017г.
		63	23	5,0					

Ведомость перечета деревьев, назначенных в рубку, и абрис лесного участка прилагаются (приложение 2 и 3 к Акту).

Меры по обеспечению возобновления: посадка лесных культур.

Мероприятия, необходимые для предупреждения повреждения или поражения смежных насаждений: Своевременная вывозка заготовленной древесины, очистка лесосек путём сбора порубочных остатков в кучи с последующим сжиганием в пожаробезопасный период.

Сведения для расчёта степени повреждения:

2011-
год образования старого сухостоя 2015г.

основная причина повреждения древесины Короеды типограф .

Дата проведения обследований 26.10.2017года. .

Исполнитель работ по проведению лесопатологического обследования:

Ф.И.О. Черепанов Е.А. Подпись 

Расторгуев А.Н. Подпись 

Приложение 1.1
к акту лесопатологического обследования

Результаты проведения лесопатологического обследования лесных насаждений за октябрь 20 17 г.
(месяц)

Субъект Российской Федерации Кировская область . Лесничество (лесопарк) Суводское
Участковое лесничество Пижанское . Урочище (лесная дача) _____

Номер квартала	Номер выдела	Площадь выдела, га	Целевое назначение лесов	Категория защитных лесов	Номер лесопатологического выдела	Площадь лесопатологического выдела, га	Таксационная характеристика лесного насаждения										Число деревьев на пробе, шт.	Распределение деревьев по категориям состояния, % от запаса										Признаки повреждения деревьев	Доля поврежденных деревьев, %	Причина ослабления, повреждения	Поджегит рубке, %	вид	Назначены			
							состав	попада	возраст	средняя высота, м	средний диаметр, см	тип леса	полнота	бонитет	запас, куб. м/га	без признаков ослабления		ослабленные	сильно ослабленные	усыхающие	свежий сухостой	старый сухостой	свежий ветровал	старый ветровал	свежий бурелом	старый бурелом	аварийные деревья							сухост	корн	ССР
63	14	39,5	Защитные	Леса зелёных зон		37,9	Е	95	24	32	С3	К	К6	2	250	18	2	18	19	20	21	22	23	24	25	26	27	28	29	30	31	32	33	34	37,9	
							6Е2П2Б+Ос																													

Показатели, не соответствующие таксационному описанию, отмечаются «*».
Исполнитель работ по проведению лесопатологического обследования:

Ф.И.С Черепанов Е.А.  Расторгуев А.Н. 

Дата составления докуме 26.10.2017г. Телефон 89128286231

Приложение 1.1
к акту лесопатологического обследования

Результаты проведения лесопатологического обследования лесных насаждений за октябрь 20 17 г.
(месяц)

Субъект Российской Федерации Кировская область . Лесничество (лесопарк) Суводское
Участковое лесничество Пижанское . Урочище (лесная дача) _____

Номер квартала	Номер выдела	Площадь выдела, га	Целевое назначение лесов	Категория защитных лесов	Номер лесопатологического выдела	Площадь лесопатологического выдела, га	Таксационная характеристика лесного насаждения										Распределение деревьев по категориям состояния, % от запаса										Признаки повреждения деревьев	Доля поврежденных деревьев, %	Причина ослабления, повреждения	Поджегит рубке, %	вид	Назначены		
							состав	порода	возраст	средняя высота, м	средний диаметр, см	тип леса	полнота	тоннет	запас, куб. м/га	число деревьев на проб, шт.	без признаков ослабления	ослабленные	сильно ослабленные	усыхающие	свежий сухостой	старый сухостой	свежий ветровал	старый ветровал	свежий бурелом	старый бурелом							аварийные деревья	сухост.
1	2	3	4	5	6	7	8	9	10	11	12	13	14	15	16	17	18	19	20	21	22	23	24	25	26	27	28	29	30	31	32	33	34	е
63	23	5,0	Защитные	Леса зелёных зон		5,0	6Б2П2Б+Ос	Е	95	24	32	С3	К	16	2	250	18	2								30		сухост.	80		80	ССР	5	

Показатели, не соответствующие таксационному описанию, отмечаются «*».
Исполнитель работ по проведению лесопатологического обследования:

Ф.И.С. Черепанов Е.А.  Расторгуев А.Н. 

Дата составления докум. 26.10.2017г. Телефон 89128286231

Ведомость перечета деревьев, назначенных в рубкуВРЕМЕННАЯ ПРОБНАЯ ПЛОЩАДЬ № 1

Субъект Российской Федерации Кировская область
Лесничество (лесопарк) Пижанское участковое . Квартал 63 . Выдел 14;23. .
Площадь 42,9 га, _____ .
Номер очага вредных организмов _____ . Размер пробной площади 3,5 га.
Таксационная характеристика:
тип леса К СЗ ; состав 6Е2П2Б+Ос ; возраст 95 ; бонитет 2 ;
полнота 0,6 ; запас на га 250 ; возобновление _____ .
Время и причина ослабления лесного насаждения:
Повреждение насаждения короедом типограф в прошедшие годы.

Тип очага вредных организмов: эпизодический, хронический (подчеркнуть).
Фаза развития очага вредных организмов: начальная, нарастания численности, собственно вспышка, кризис (подчеркнуть).
Состояние лесного насаждения, намечаемые мероприятия:
Насаждение с утраченной устойчивостью, рекомендуется проведение сплошной санитарной рубки.

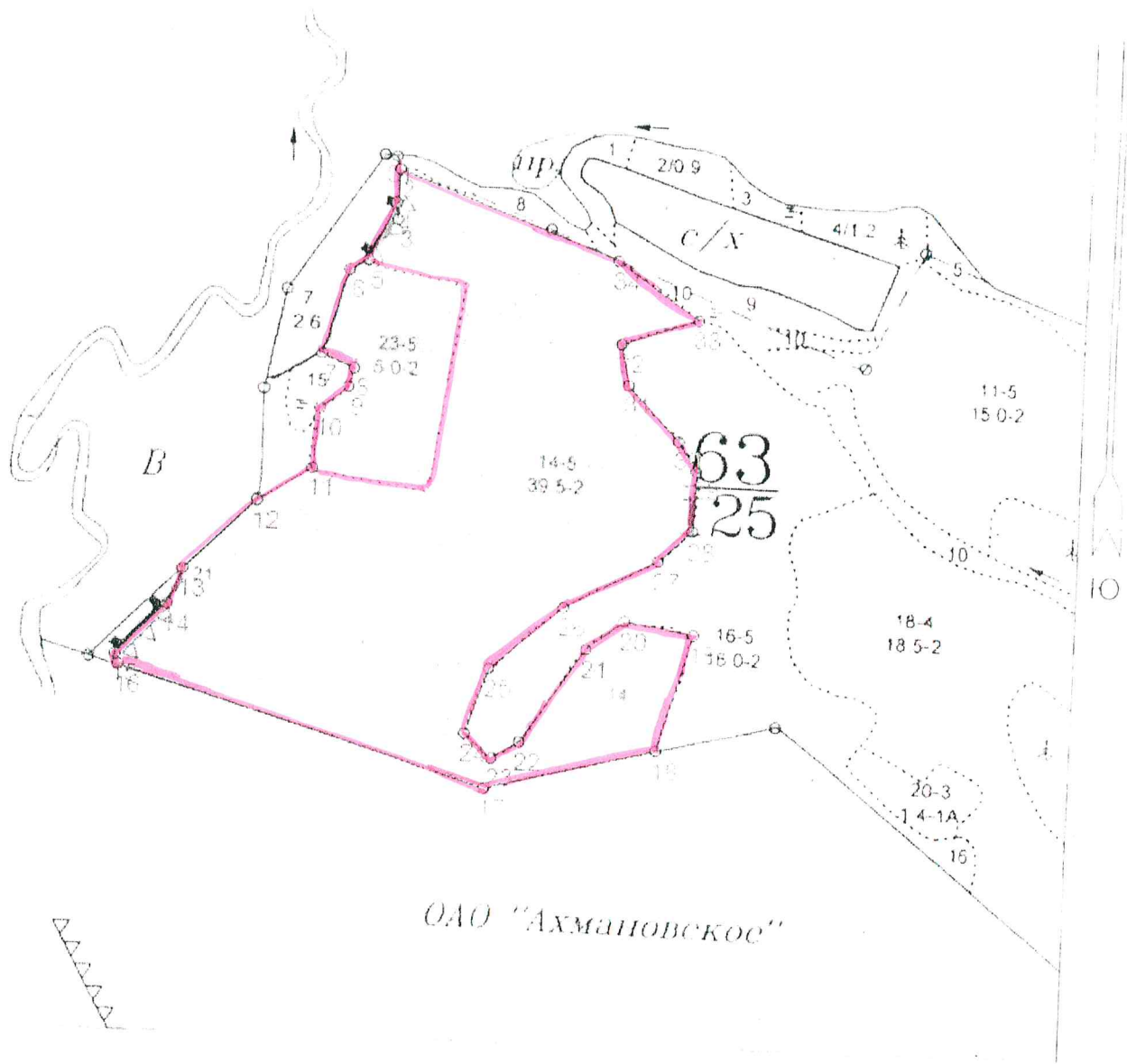
Исполнитель работ по проведению лесопатологического обследования:

Ф.И.О. Черепанов Е.А. Подпись Дата составления документа 26.10.2017г. Телефон 89128286231

Абрис участка

М 1:10000

Суводского лесничества
Пижанского участкового лесничества
Кв 63 выд. 14. пл. 37,9га. выд. 23 пл. 5,0 га.
Всего: 42,9 га.



№ выдела	Ленты (круговой площадки) перечета				
	№ ленты (площадки)	длина, м	ширина, м	радиус, м	площадь, га

номера точек	Координаты	Румбы линий	Длина, м
Кв. 63 Выд. 14; 23.			
0 - 1		ЮВ:82	19
1 - 2		ЮВ:16	19
2 - 3	5724101 / 04831695	ЮЗ:1	74
3 - 4	5724091 / 04831703	СЗ:5	25

4 - 5	5724064 / 04831700	ЮЗ:23	93
5 - 6	5724051 / 04831699	ЮЗ:61	31
6 - 7	5724016 / 04831663	ЮЗ:16	128
7 - 8	5724009 / 04831635	ЮВ:67	52
8 - 9	5723941 / 04831602	ЮЗ:15	28
9 - 10	5723930 / 04831650	ЮЗ:51	52
10 - 11	5723915 / 04831642	ЮЗ:5	88
11 - 12	5723897 / 04831603	ЮЗ:57	92
12 - 13	5723848 / 04831598	ЮЗ:45	145
13 - 14	5723820 / 04831520	ЮЗ:21	56
14 - 15	5723762 / 04831420	ЮЗ:44	105
15 - 16	5723733 / 04831402	ЮВ:18	16
16 - 17	5723692 / 04831330	ЮВ:73	561
17 - 18	5723684 / 04831337	СВ:76	258
18 - 19	5723598 / 04831872	СВ:15	177
19 - 20	5723635 / 04832118	СЗ:80	102
20 - 21	5723729 / 04832162	ЮЗ:52	70
21 - 22	5723737 / 04832062	ЮЗ:34	166
22 - 23	5723714 / 04832008	ЮЗ:58	47
23 - 24	5723637 / 04831918	СЗ:48	53
24 - 25	5723623 / 04831879	СВ:19	101
25 - 26	5723642 / 04831839	СВ:48	140
26 - 27	5723695 / 04831869	СВ:61	154
27 - 28	5723746 / 04831971	СВ:46	66
28 - 39	5723787 / 04832104	СВ:1	88
29 - 30	5723813 / 04832151	СЗ:33	51
30 - 31	5723860 / 04832152	СЗ:43	110
31 - 32	5723884 / 04832124	СЗ:11	61
32 - 33	5723928 / 04832047	СВ:71	116
33 - 34	5723960 / 04832035	СЗ:55	146
34 - 2	5723981 / 04832145	СЗ:69	348

Условные обозначения:

Исполнитель работ по проведению лесопатологического обследования:

Ф.И.О. Черепанов Е.А. _____ Подпись 

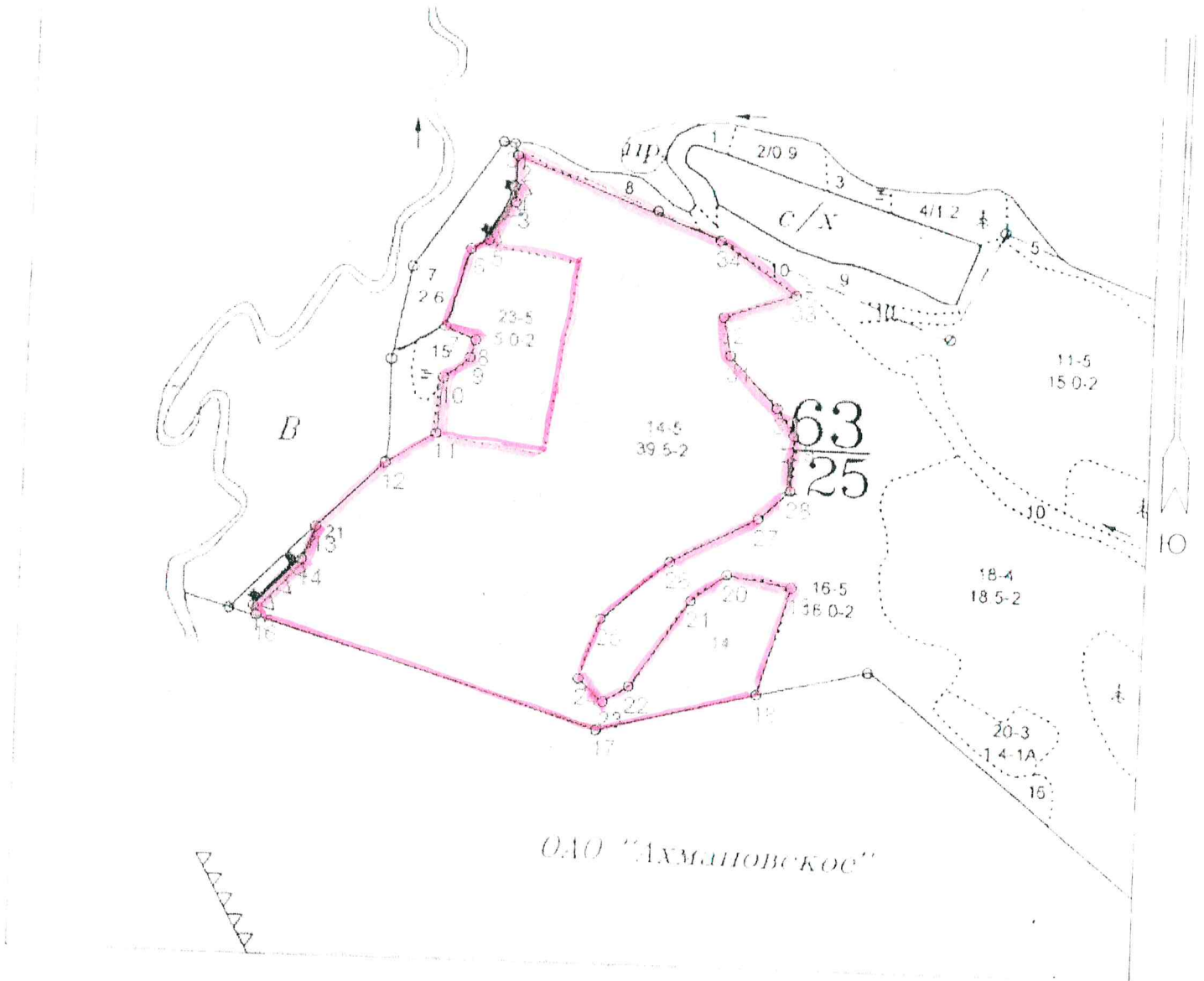
Расторгуев А.Н. _____ Подпись 

Дата составления документа 26.10.2017г. Телефон 89128286231

Абрис участка

М 1:10000

Суводского лесничества
Пижанского участкового лесничества
Кв 63 выд. 14. пл. 37,9га. выд. 23 пл. 5,0 га.
Всего: 42,9 га.



№ выдела	Ленты (круговой площадки) перечета				
	№ ленты (площадки)	длина, м	ширина, м	радиус, м	площадь, га

номера точек	Координаты	Румбы линий	Длина, м
Кв. 63 Выд. 14; 23.			
0 - 1		ЮВ:82	19
1 - 2		ЮВ:16	19
2 - 3	5724101 / 04831695	ЮЗ:1	74
3 - 4	5724091 / 04831703	СЗ:5	25

4 - 5	5724064 / 04831700	Ю3:23	93
5 - 6	5724051 / 04831699	Ю3:61	31
6 - 7	5724016 / 04831663	Ю3:16	128
7 - 8	5724009 / 04831635	ЮВ:67	52
8 - 9	5723941 / 04831602	Ю3:15	28
9 - 10	5723930 / 04831650	Ю3:51	52
10 - 11	5723915 / 04831642	Ю3:5	88
11 - 12	5723897 / 04831603	Ю3:57	92
12 - 13	5723848 / 04831598	Ю3:45	145
13 - 14	5723820 / 04831520	Ю3:21	56
14 - 15	5723762 / 04831420	Ю3:44	105
15 - 16	5723733 / 04831402	ЮВ:18	16
16 - 17	5723692 / 04831330	ЮВ:73	561
17 - 18	5723684 / 04831337	СВ:76	258
18 - 19	5723598 / 04831872	СВ:15	177
19 - 20	5723635 / 04832118	С3:80	102
20 - 21	5723729 / 04832162	Ю3:52	70
21 - 22	5723737 / 04832062	Ю3:34	166
22 - 23	5723714 / 04832008	Ю3:58	47
23 - 24	5723637 / 04831918	С3:48	53
24 - 25	5723623 / 04831879	СВ:19	101
25 - 26	5723642 / 04831839	СВ:48	140
26 - 27	5723695 / 04831869	СВ:61	154
27 - 28	5723746 / 04831971	СВ:46	66
28 - 39	5723787 / 04832104	СВ:1	88
29 - 30	5723813 / 04832151	С3:33	51
30 - 31	5723860 / 04832152	С3:43	110
31 - 32	5723884 / 04832124	С3:11	61
32 - 33	5723928 / 04832047	СВ:71	116
33 - 34	5723960 / 04832035	С3:55	146
34 - 2	5723981 / 04832145	С3:69	348

Условные обозначения:

Исполнитель работ по проведению лесопатологического обследования:

Ф.И.О. Черепанов Е.А. Подпись 

Расторгуев А.Н. Подпись 

Дата составления документа 26.10.2017г. Телефон 89128286231

субординатный ЛУР 2012

Квартал 63

Категория зашитности: Леса зеленых зон

Участковое лесничество: Пижанское

№ выдела	Площадь	Состав, подрост, подлесок, покров, почва, рельеф, особенности выдела. Отметка о порослевом проихс. Наименование категорий нецелев. земель. Хар- лесных культур. Кадастровая оценка	Ярота	Высота	Элемент леса	Возраст	Высота	Диаметр	Класс	Группа	Вид	Тип леса	Полнота	Запас выдел, км³		Класс	Запас на выдел, км³		Хозяйственные мероприятия				
														на выдел	в выдел		в выдел	на выдел		в выдел	на выдел		
1	2	3	4	5	6	7	8	9	10	11	12	13	14	15	16	17	18	19	20	21	22	23	24

Прореживание (20%)

Прореживание (20%)

Расчетка

Сплошная сан рубка (100%)
Совместест возобов

19	4.8	Культуры лесные	1	24	4С	60	24	32	3	3	1А	РП	0.7	260	1248	499	1						
					2Б	22	28				С2				250		1						
					2Б	24	28								250		2						
					2ОС	25	32								250		3						

подрост: 8П2Е, (15), 2 м, 2 выдела
Культуры: год создания д.б. - 1953, Веланка борозд., Посадка ручная, состояние - Удовлетворительные

20	1.4	Культуры лесные	1	23	5С	50	23	28	3	3	1А	РП	0.7	260	364	182	1						
					2Б	21	24				С2				75		1						
					3Б	24	28								109		2						

Культуры: год создания д.б. - 1963, Веланка борозд., Посадка ручная, состояние - Удовлетворительные

22	0.3	1 равнина окружная																					
----	-----	--------------------	--	--	--	--	--	--	--	--	--	--	--	--	--	--	--	--	--	--	--	--	--

Земли линейного протяжения, ширина - 2 м, протяженность - 1.4 кв. Заросшая

23	5	6П2П2Б+ОС	1	24	6Б	95	24	32	5	5	2	К	0.6	250	1250	350	1					50	
					2П	24	32				С3				250		2						
					2Б	70	24	28							250		2						

подрост: 6П4Е, (10), 1.5 м, 1 выдела
Особенности: Состав неоднородный. Полнота неравномерная
Селекционная оценка: Нарядовые
Повреждения насекомыми: Эпидемиологически, Б.в., Короеды. Сильная поврежденность

Итого 121.9

28090	28090	44	2016	1363
-------	-------	----	------	------

Итого по кварталу 125

28665	28665	83	2031	1373
-------	-------	----	------	------