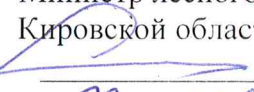


Утверждаю:
Министр лесного хозяйства
Кировской области
 С.В.Салин
« 22 » ноября 2017г.

Акт
лесопатологического обследования № 181

лесных насаждений Санчурского лесничества (лесопарка)
министерства лесного хозяйства Кировской области
(субъект Российской Федерации)

Способ лесопатологического обследования: 1. Визуальный
2. Инструментальный

Место проведения

Участковое лесничество	Урочище (дача)	Квартал (кварталы)	Выдел (выделы)	Площадь, га
Матвинурское		80	36	5,0

Лесопатологическое обследование проведено на общей площади 5,0 га.

2. Инструментальное обследование лесного участка.* Кв. 80 выд. 36 пл 5,0га. Арсизга 000, Топол.

2.1. Фактическая таксационная характеристика лесного насаждения соответствует (не соответствует) (нужное подчеркнуть) таксационному описанию. Причины несоответствия: Проведены проходные рубки в 2015г. Выборка 245м3 с пл.5,0га. Полнота после ПРХ рубок - 0,4. Ведомость лесных участков с выявленными несоответствиями таксационным описаниям приведена в приложении 1 к Акту.

2.2. Состояние насаждений: **с нарушенной устойчивостью**
с утраченной устойчивостью

причины повреждения: Основная причина повреждения насаждения ожеледь в ноябре 2016г. бурелом.

Заселено (отработано) стволовыми вредителями:

Вид вредителя	Порода	Встречаемость (% заселённых деревьев)	Степень заселения лесного насаждения (слабая, средняя, сильная)
-	-	-	-

Повреждено огнём:

Вид пожара	Порода	Состояние корневых лап		Состояние корневой шейки		Подсушивание луба	
		процент повреждённых огнём корней	процент деревьев с данным повреждением	ожог корневой шейки по окружности (1/4; 2/4; 3/4; более 3/4)	процент деревьев с данным повреждением	по окружности (1/4; 2/4; 3/4; более 3/4)	процент деревьев с данным повреждением
-	-	-	-	-	-	-	-

Поражено болезнями:

Вид болезни	Порода	Встречаемость (% поражённых деревьев)	Степень поражения лесного насаждения (слабая, средняя, сильная)
-	-	-	-

2.3. Выборке подлежит 56 % деревьев,

в том числе:

ослабленных - % (причины назначения) _____ ;
 сильно ослабленных - % (причины назначения) _____ ;
 усыхающих - % (причины назначения) _____ ;
 свежего сухостоя - %,

в том числе: свежего ветровала - %;

свежего бурелома 46 %;

старого ветровала - %;

в том числе: старого бурелома - %;

старого сухостоя 10 %;

аварийных - %.

2.4. Полнота лесного насаждения после уборки деревьев, подлежащих рубке, составит 0,2.
Критическая полнота для данной категории лесных насаждений составляет 0,3.

ЗАКЛЮЧЕНИЕ

Рекомендуется проведение сплошной санитарной рубки т.к. полнота после уборки буреломных деревьев будет ниже критической. Приказ № 470 от 12.09.2016г. п. 40.

С целью предотвращения негативных процессов или снижения ущерба от их воздействия назначено:

Участковое лесничество	Урочище (дача)	Квартал	Выдел	Площадь выдела, га	Вид мероприятия	Площадь мероприятия, га	Порода	Запас куб. м	Крайние сроки проведения
Матвинурское		80	36	5,0	ССР	5,0	Сосна	700	2017г.

Ведомость перечета деревьев, назначенных в рубку, и абрис лесного участка прилагаются (приложение 2 и 3 к Акту).

Меры по обеспечению возобновления: Посадка лесных культур.

Мероприятия, необходимые для предупреждения повреждения или поражения смежных насаждений: Своевременная вывозка заготовленной древесины, очистка лесосек путём сбора порубочных остатков в кучи с последующим сжиганием в пожаробезопасный период.


Сведения для расчёта степени повреждения:

год образования старого сухостоя _____

основная причина повреждения древесины Ожеледь в ноябре 2016г., бурелом.

Дата проведения обследований 05.10.2017года.

Исполнитель работ по проведению лесопатологического обследования:

Ф.И.О. Черепанов Е.А. Подпись 

Лобанова Е.А. Подпись 

Савинов В.А. Подпись 

Приложение 1
к акту лесопатологического обследования

Ведомость лесных участков с выявленными несоответствиями таксационным описаниям

Источник данных	Год проведения лесосурьейства	Номер квартала	Номер выдела	Площадь выдела, га	Целевое назначение лесов	Категория защитных лесов	Номер лесопатологического выдела	Площадь лесопатологического выдела, га	Таксационная характеристика										Заложено пробных площадей					
									состав	порода	возраст, лет	средняя высота, м	средний диаметр, см	тип леса	тип условий местопрорастания	полнота	бонитет	запас, куб. м/га	количество, шт.	общая площадь, га				
ТО	2009	80	36	5,0	экспл.		1	5	8С2Б	С	46	19	20	СЛП	С2	0,6	1 А	190						
Ф		80	36	5,0	экспл.		1	5	8С2Б		46	19	20	СЛП	С2	0,4	1 А	140	1		0,5			

Примечание:

ТО - таксационные описания

Ф - фактическая характеристика лесного насаждения

Исполнитель работ по проведению лесопатологического обследования:

Ф.И.О. Черепанов Е.А. _____ Подпись 

Приложение 1.1
к акту лесопатологического обследования

Результаты проведения лесопатологического обследования лесных насаждений за октябрь 20 17 г.
(месяц)

Субъект Российской Федерации Кировская область . Лесничество (лесопарк) Санчурское
 Участковое лесничество Матвинурское . Урочище (лесная дача) _____
 аренда ООО "Тополь" _____

Номер квартала	Номер выдела	Площадь выдела, га	Целевое назначение лесов	Категория защитных лесов	Номер лесопатологического выдела	Площадь лесопатологического выдела, га	Таксационная характеристика лесного насаждения										Распределение деревьев по категориям состояния, % от запаса										Признаки повреждения деревьев	Доля поврежденных деревьев, %	Причина ослабления, повреждения	Подлежит рубке, %	Назначенный вид	Площадь, га		
							состав	порода	возраст	средняя высота, м	средний диаметр, см	тип леса	полнота	фонитет	запас, куб. м/га	Число деревьев на пробе, шт.	без признаков ослабления	ослабленные	очень ослабленные	усыхающие	свежий сухостой	старый сухостой	свежий ветровал	старый ветровал	свежий бурелом	старый бурелом							аварийные деревья	бурелом
1	2	3	4	5	6	7	8	9	10	11	12	13	14	15	16	17	18	19	20	21	22	23	24	25	26	27	28	29	30	31	32	33	34	
80	36	5,0	Эксп. луг.			5,0			46	19	20	С2	*0.4	А	*140		39	5				10			46						56	ССР	5	

Показатели, не соответствующие таксационному описанию, отмечаются «*».
 Исполнитель работ по проведению лесопатологического обследования:

Ф.И.С. Черепанов Е.А.  Лобанова Е.А. 

Дата составления докум. 05.10.2017г. Телефон 89128286231

Ведомость перечета деревьев, назначенных в рубку

ВРЕМЕННАЯ ПРОБНАЯ ПЛОЩАДЬ № 1Субъект Российской Федерации Кировская областьЛесничество (лесопарк) Матвинурское участковое. Квартал 80. Выдел 36.Площадь 5 га, .Номер очага вредных организмов . Размер пробной площади 0,5 га.

Таксационная характеристика:

тип леса СЛП С2; состав 8С2Б; возраст 46; бонитет 1А;полнота 0,6; запас на га 190; возобновление .

Время и причина ослабления лесного насаждения:

Ожеледь в ноябре 2016года. Бурелом.


Тип очага вредных организмов: эпизодический, хронический (подчеркнуть).

Фаза развития очага вредных организмов: начальная, нарастания численности, собственно вспышка, кризис (подчеркнуть).

Состояние лесного насаждения, намечаемые мероприятия:

Насажд. с утраченной устойчивостью, рекомендуется проведение сплошной санитарной рубки.

Исполнитель работ по проведению лесопатологического обследования:

Ф.И.О. Черепанов Е.А. Подпись Дата составления документа 03.10.2017г. Телефон 89128286231

Порода: Берёза

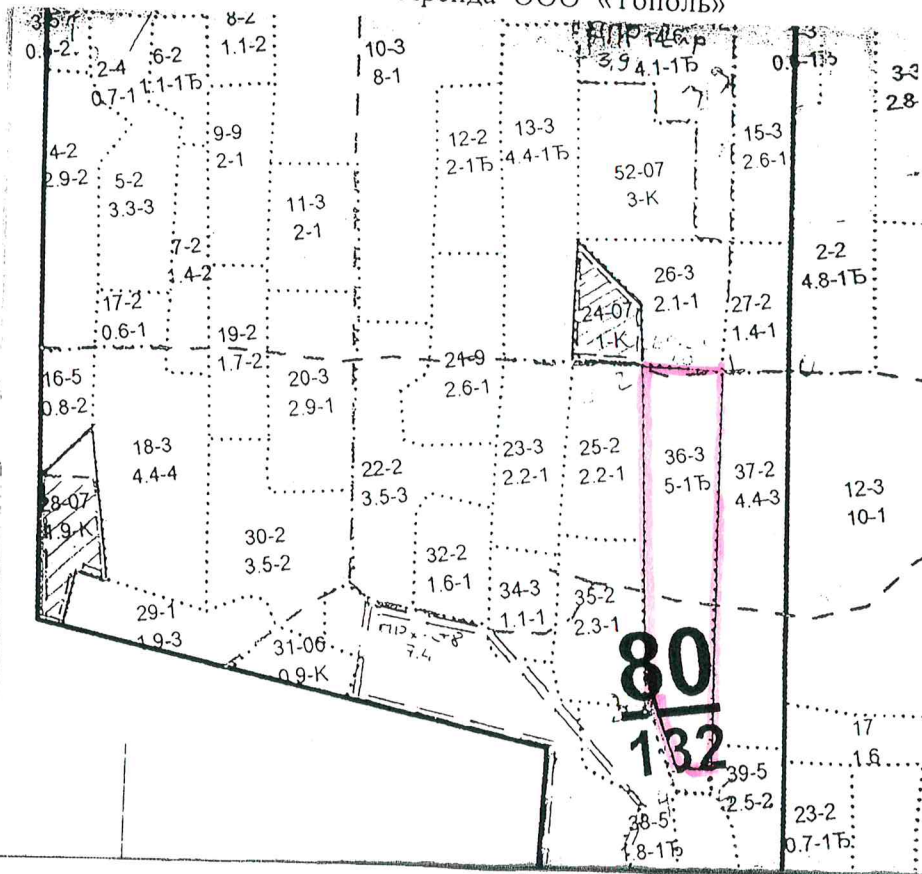
Ступени толщины см	Количество деревьев по категориям состояния, шт.																Всего деревьев по ступеням толщины	
	I	II	III	IV		V		VI			ветровал, бурелом			аварийные деревья			шт.	в том числе подлежат рубке, %
				НЗ	З	НЗ	З	НЗ	З	О	НЗ	З	О	НЗ	З	О		
1	2	3	4	5	6	7	8	9	10	11	12	13	14	15	16	17	18	19
16																		
20	27										16						43	
24	17										5						22	
28	8										2						10	
32																		
36																		
40																		
шт.	52										23						75	
Итого, %	69										31							31

Примечание: НЗ - незаселенное, З - заселенное, О - отработанное вредителями.

Абрис участка

М 1:10000

Санчурского лесничества
Матвинурского участкового лесничества
Кв 80 выд. 36. Площадь 5,0га.
Аренда ООО «Тополь»



№ выдела	Ленты (круговой площадки) перечета				
	№ ленты (площадки)	длина, м	ширина, м	радиус, м	площадь, га

номера точек	Координаты	Румбы линий	Длина, м
0 - 1		ЮЗ: 83	90
1 - 2	5695483 / 04752758	ЮЗ: 83	105
2 - 3	5695483 / 04792612	ЮВ: 7	395
3 - 4	5695119 / 04752522	ЮВ: 24	142
4 - 5	5695002 / 04752530	СВ: 80	55
5 - 1	5695003 / 04752634	СЗ: 6	510

Условные обозначения:

Исполнитель работ по проведению лесопатологического обследования:

Ф.И.О. Черепанов Е.А.

Подпись _____

Лобанова Е.А. _____

Подпись _____

Дата составления документа _____

04.10.2017г.

Телефон _____

89128286231

Утверждаю министр
лесного хозяйства

(должность)



Акт N 5

несоответствия данных государственного лесного реестра натурному обследованию

пгт. Санчурск
(населенный пункт)

10.10.2017
(дата)

Лесничий Матвинурского участкового лесничества Санчурского лесничества Лобанова Елена Алексеевна, КОГКУ «Кировлесцентр», заместитель директора ООО «Тополь» Логинов Владимир Николаевич.

провели натурное обследование лесного участка, в целях:
Несоответствия данных государственного лесного реестра натурному обследованию.

При обследовании уточнены данные лесного реестра и установлено:

1. Участок расположен в лесах Санчурского лесничества, Матвинурского участкового лесничества
в квартале N 80 выделе 36
Субъект Российской Федерации: Кировская область
Муниципальный район: Санчурский
1. Подразделение лесов по целевому назначению: эксплуатационные
2. Категория защитных лесов:
3. Общая площадь участка 5,0 га,
в том числе:
лесных земель 5,0 га
из них: покрытых лесной растительностью 5,0 га
не покрытых лесом _____ га
в том числе несомкнувшихся лесных культур _____ га
нелесных земель _____ га
из них: пашни _____ га
сенокосов _____ га
пастбищ _____ га
вод _____ га
прочих земель _____ га.

4. Таксационное описание по материалам государственного лесного реестра:

Наименование лесничества, участкового лесничества	№ квартала	№ выдела	Площадь, га	Состав насаждения	Класс возраста ---- возраст, лет	Бонитет	Полнота	Общий запас древесины, куб. м
Санчурское, Матвинурское	80	36	5,0	8С2Б	3, 46	1А	0,6	950
Итого			5,0					950

5. Таксационное описание по результатам обследования


Наименование лесничества, участкового лесничества	№ квартала	№ выдела	Площадь, га	Состав насаждения	Класс возраста ---- возраст, лет	Бонитет	Полнота	Общий запас древесины, куб. м
Санчурское, Матвинурское	80	36	5,0	8С2Б	3, 46	1А	0,4	700
Итого			5,0					700

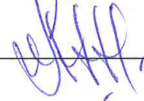
6. Участок не имеет особо защитное значение, выражающееся в следующем:
(имеет или не имеет)

7. Лесохозяйственные особенности участка _____

8. При составлении акта сделаны следующие замечания и предложения _____

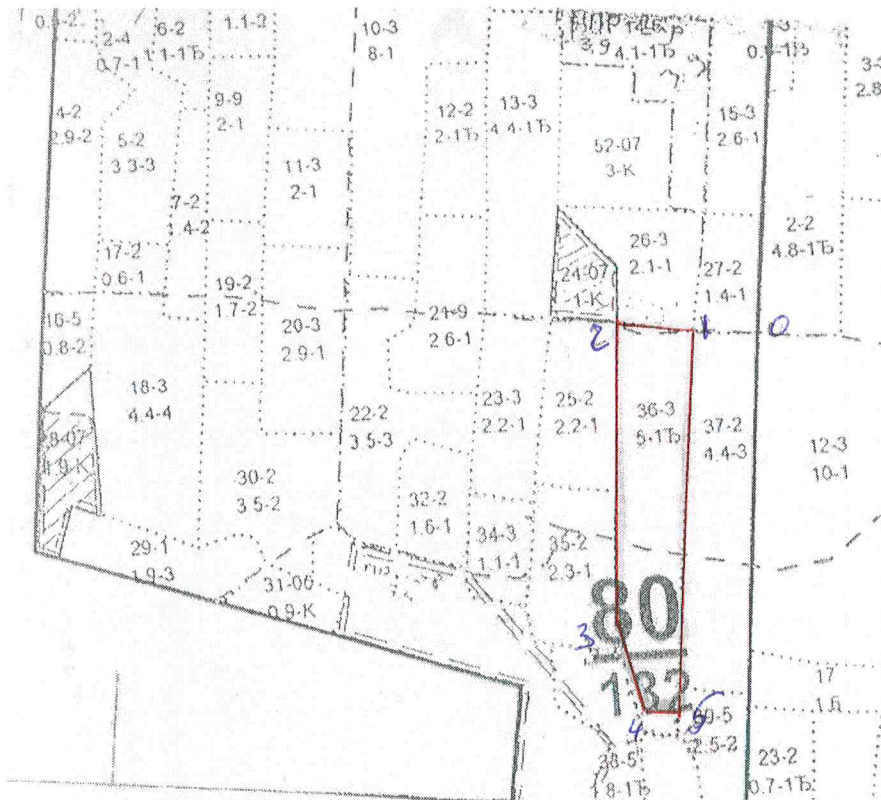
Лица, проводившие обследование:

Лобанова Е.А. 
(Ф.И.О., подпись)

Лешков В.М. 
(Ф.И.О., подпись)

**Приложение
к акту несоответствия
данных государственного
лесного реестра
натурному обследованию
от 10.10.2017 N 5**

**Чертеж лесного участка
(по данным инструментальной съемки границ)**



Данные инструментальной съемки границ участка
Масштаб: 1:10000
Площадь участка – 5,0 га

NN точек	Румбы линий	Длина линий, м
0-1	ЮЗ-83	90
1-2	ЮЗ-83	105
2-3	ЮВ-7	395
3-4	ЮВ-24	142
4-5	СВ-80	55
5-1	СЗ-6	510

Подписи:

Лица, проводившие обследование Мешков В.М. С.А. Сорокина Е.А.

(должность, подпись, печать, Ф.И.О.)

зам. дир.

Мешков В.М.

(должность, подпись, печать, Ф.И.О.)

№ выдела	Площадь	Состав, подрост, подлесок, покров, почва, рельеф, дела. Отметка о порослевом прои-сх. Наименование категории не-занес. земель. Хар. лесных культур. Кадастровая оценка.	Яр	Высота	Элемент леса	Возраст	Высота	Диаметр	Класс	Группа	Бонитет	Тип леса	Площадь	Запас сырья леса, дес. км			Запас на выделе, дес. км		Хозяйственные мероприятия				
														на 1 га	общий на выдел	в т.ч. по сос-таву породам	сухостоя (старого)	редин		единич. дер	Захламленность	общая	ликвидация
1	2	3	4	5	6	7	8	9	10	11	12	13	14	15	16	17	18	19	20	21	22	23	24

36 5 Культуры лесные

8С2Б 1 20 8С 46 19 20 3 4 1А СЛП 0.6 19 95 76 3
2Б 23 20 19 3

Проходная 1 оч. (25%)

подлесок: Р ЛП Средний

год создания л/к - 1963, Вспашка борозд., Посадка ручная, состояние - Удовлетворительные

37 4.4 4ЕЗБ3ОС+ЛП 1 12 4Е 35 11 12 2 2 3 ЕЛП 0.8 14 62 25 3
3Б 25 13 12 18 3
3ОС 14 12 18 3

Прореживание 1 оч. (35%)

Насаждение разновозрастное, расположение пород куртинно-групповое

38 1.8 7ОС3Б 1 23 7ОС 45 23 22 5 6 1А ЕК 0.9 32 58 40 3
3Б 23 18 17 2

Послеп. рубка 2гр (50%)

подрост: ВЕ-2П; (25); 2 м; 2.5 тыс. шт/га подлесок: Р Средний