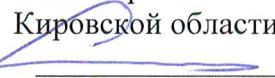


Утверждаю:
Министр лесного хозяйства
Кировской области
 С.В.Салин
« 13 » ноября 2017г.

Акт
лесопатологического обследования № 180

лесных насаждений Верхошижемского лесничества (лесопарка)
министерства лесного хозяйства Кировской области
(субъект Российской Федерации)

Способ лесопатологического обследования: 1. Визуальный
2. Инструментальный

Место проведения

Участковое лесничество	Урочище (дача)	Квартал (кварталы)	Выдел (выделы)	Площадь, га
Шалеговское сельское	Б/к СПК «Заря»	7	14,26	24,5

Лесопатологическое обследование проведено на общей площади 24,5 га.

1. Визуальное лесопатологическое обследование. в кв.7 выд.14,26 Шалеговского сельского участкового лесничества, Верхошижемского лесничества на площади 24,5 га. Участок свободный от аренды. Лесоустройство 2001 года.

Наземное Дистанционное

1.1. На площади 24,5 га фактическая таксационная характеристика лесного насаждения соответствует (не соответствует) таксационному описанию (нужное подчеркнуть).

Список участков с выявленными несоответствиями приведен в приложении 1 к настоящему Акту.

1.2. Лесные насаждения с нарушенной и утраченной устойчивостью выявлены на площади га:

Участковое лесничество	Урочище (дача)	Площадь, га		Причина ослабления (гибели)
		с нарушенной устойчивостью	с утраченной устойчивостью	
Шалеговское сельское	Б/к СПК «Заря»	-	-	-
Итого				

Состояние обследованных лесных насаждений приведено в приложениях 1.1 – 1.4 к Акту в зависимости от метода проведения ЛПО.

1.3. В обследованных лесных участках прогнозируется:

Прогноз	Площадь, га
Ослабление лесных насаждений	-
Усыхание лесных насаждений различной степени	-
Развитие очагов вредных организмов	-


1.4. Обнаружено загрязнение лесного участка отходами и выбросами: **промышленными**
бытовыми

Вид загрязнения	Размеры загрязнения			Объем, кубм	Площадь загрязнения, га
	длина, м	ширина, м	высота, м		

ЗАКЛЮЧЕНИЕ

Оценка текущего санитарного и лесопатологического состояния лесных насаждений, назначенные профилактические мероприятия по защите лесов, агитационные мероприятия: Насаждение условно здоровое, встречаются единичные сухостойные деревья ели 1-2 шт на гектаре. Повреждений от неблагоприятных климатических факторов не обнаружено, болезней и вредителей леса не выявлено. Санитарно- оздоровительных мероприятий не требуется.

Исполнитель работ по проведению лесопатологического обследования:

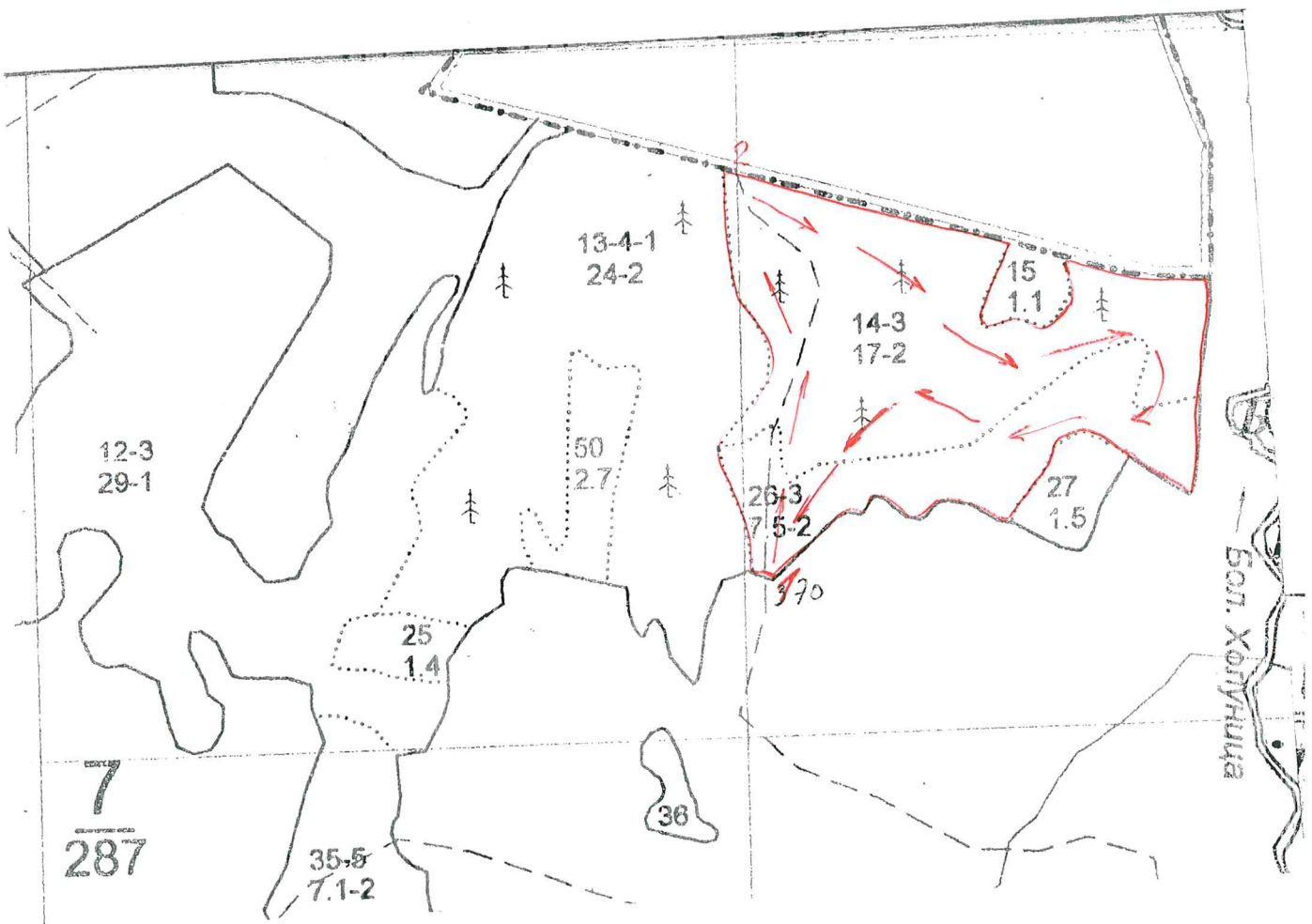
Ф.И.О. Тукмачев В.П. Подпись 
Ф.И.О. Загарских А.А. Подпись 

Абрис участка в квартале 7 выд. 14, 26 Верхошижемского лесничества, Шалеговского сельского участкового лесничества, в котором проведено визуальное лесопатологическое обследование на площади 24,5 га. Участок свободный от аренды.

М 1:10000

№ выдела	Ленты (круговой площадки) перечета				площадь, га
	№ ленты	длина, м	ширина, м	радиус, м	

Номера точек	Координаты	Румбы линий	Длина, м
1	58 175 565 48 46 214		
2	58 17 876 48 46 202		



Условные обозначения:

→ Маршрутный ход

Исполнитель работ по проведению лесопатологического обследования:

Ф.И.О. _____ Тукмачев В.П. Подпись _____

Дата составления документа _____ 22.09.17 _____ Телефон _____ 9127380889 _____

