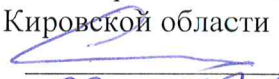


Утверждаю:
Министр лесного хозяйства
Кировской области
 С.В.Салин
« 22 » ноября 2017г.

Акт
лесопатологического обследования № 176

лесных насаждений Котельнического лесничества (лесопарка)
министерства лесного хозяйства Кировской области
(субъект Российской Федерации)

Способ лесопатологического обследования: 1. Визуальный
2. Инструментальный

Место проведения

Участковое лесничество	Урочище (дача)	Квартал (кварталы)	Выдел (выделы)	Площадь, га
Вишкильское		8	59	1,7

Лесопатологическое обследование проведено на общей площади 1,7 га.

1. Визуальное лесопатологическое обследование.*Наземное Дистанционное

1.1. На площади 1,7 га фактическая таксационная характеристика лесного насаждения соответствует (не соответствует) таксационному описанию (нужное подчеркнуть). Причины несоответствия _____

Список участков с выявленными несоответствиями приведен в приложении 1 к настоящему Акту.

1.2. Лесные насаждения с нарушенной и утраченной устойчивостью выявлены на площади _____ га:

Участковое лесничество	Урочище (дача)	Площадь, га		Причина ослабления (гибели)
		с нарушенной устойчивостью	с утраченной устойчивостью	
Итого				

Состояние обследованных лесных насаждений приведено в приложениях 1.1 – 1.4 к Акту в зависимости от метода проведения ЛПО.

1.3. В обследованных лесных участках прогнозируется:

Прогноз	Площадь, га
Ослабление лесных насаждений	
Усыхание лесных насаждений различной степени	
Развитие очагов вредных организмов	

1.4. Обнаружено загрязнение лесного участка отходами и выбросами: **промышленными**
бытовыми

Вид загрязнения	Размеры загрязнения			Объём, кубм	Площадь загрязнения, га
	длина, м	ширина, м	высота, м		

ЗАКЛЮЧЕНИЕ

Оценка текущего санитарного и лесопатологического состояния лесных насаждений, назначенные профилактические мероприятия по защите лесов, агитационные мероприятия:

В насаждении имеется повышенный отпад, ветровальные и буреломные деревья. Согласно приказа № 470 п. 37 от 12.09.2016 года в спелых и перестойных насаждениях в эксплуатационных лесах выборочные санитарные рубки не проводятся. При наличии в них повышенного текущего отпада они планируются в рубку для заготовки древесины в первую очередь.

Проектом освоения лесов планируется сплошная рубка.

Рекомендовать проведение сплошной рубки в первую очередь.

Исполнитель работ по проведению лесопатологического обследования:

Ф.И.О. Черепанов Е.А.Подпись Игитов А.М.Подпись Новосёлов А.В.Подпись 

* Раздел включается в акт, в случае проведения лесопатологического обследования визуальным способом.

Абрис участка

Котельничского лесничества

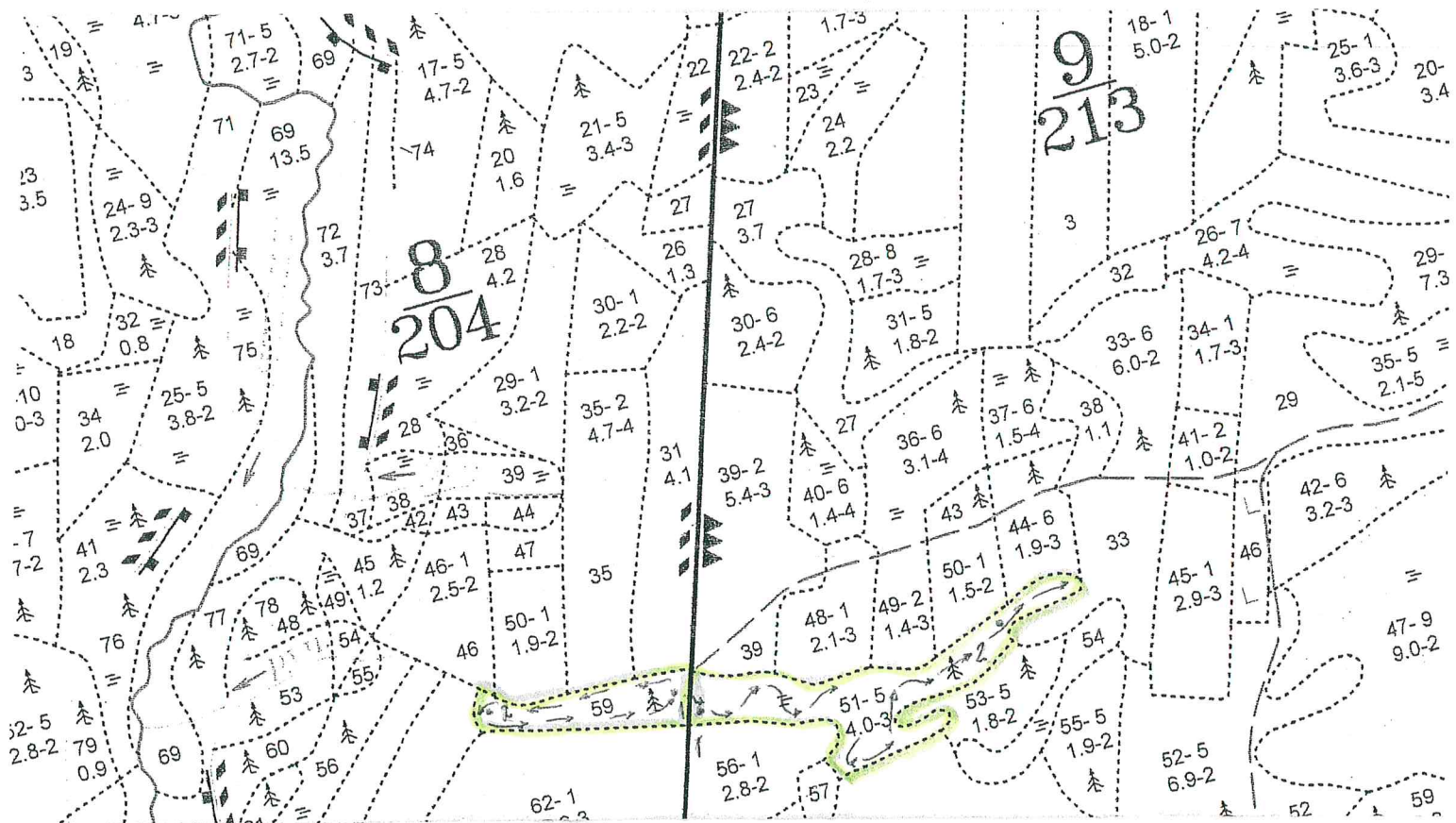
Вишкильского участкового лесничества

аренда ООО компания «Теон»

Кв8 выд. 59, пл. 1,7 га. Кв9 выд. 51, пл. 4,0 га.

Итого: 5,7га.

М 1:10000



№ выдела	Ленты (круговой площадки) перечета				
	№ ленты (площадки)	длина, м	ширина, м	радиус, м	площадь, га

номера точек		Координаты	Румбы линий	Длина, м
Выд 59	1	5814224 / 04829716		
	2	5814246 / 04829544		
Выд 51	1	5814161 / 04829855		
	2	5814248 / 04830681		

Условные обозначения:

Исполнитель работ по проведению лесопатологического обследования:

Черепанов Е.А. 

Игитов А.М. 

Новосёлов А.В. 

Дата составления документа 05.09.2017г. Телефон 89128286231

