

Утверждаю:
Министр лесного хозяйства
Кировской области
С.В.Салин
« 09 » ноября 2017г.

Акт
лесопатологического обследования № 171

лесных насаждений Кикнурского лесничества (лесопарка)
министерства лесного хозяйства Кировской области
(субъект Российской Федерации)

Способ лесопатологического обследования: 1. Визуальный
2. Инструментальный

Место проведения

Участковое лесничество	Урочище (дача)	Квартал (кварталы)	Выдел (выделы)	Площадь, га
Кикнурское		37	10	1,3

Лесопатологическое обследование проведено на общей площади 1,3 га.

2. Инструментальное обследование лесного участка.* Кв. 37 выд. 10 пл 1,3га.

2.1. Фактическая таксационная характеристика лесного насаждения соответствует (не соответствует) (нужное подчеркнуть) таксационному описанию. Причины несоответствия: Ветровал, бурелом в 2017г. Полнота после ветровала, бурелома - 0,2.

Ведомость лесных участков с выявленными несоответствиями таксационным описаниям приведена в приложении 1 к Акту.

2.2. Состояние насаждений: **с нарушенной устойчивостью**
с утраченной устойчивостью

причины повреждения: Основная причина повреждения насаждения ветровал, бурелом в 2017 году.

Заселено (отработано) стволовыми вредителями:

Вид вредителя	Порода	Встречаемость (% заселённых деревьев)	Степень заселения лесного насаждения (слабая, средняя, сильная)
-	-	-	-

Повреждено огнём:

Вид пожара	Порода	Состояние корневых лап		Состояние корневой шейки		Подсушивание луба	
		процент повреждённых огнём корней	процент деревьев с данным повреждением	ожог корневой шейки по окружности (1/4; 2/4; 3/4; более 3/4)	процент деревьев с данным повреждением	по окружности (1/4; 2/4; 3/4; более 3/4)	процент деревьев с данным повреждением
-	-	-	-	-	-	-	-

Поражено болезнями:

Вид болезни	Порода	Встречаемость (% поражённых деревьев)	Степень поражения лесного насаждения (слабая, средняя, сильная)
-	-	-	

2.3. Выборке подлежит 60 % деревьев,

в том числе:

ослабленных - % (причины назначения) _____ ;

сильно ослабленных - % (причины назначения) _____ ;

усыхающих - % (причины назначения) _____ ;

свежего сухостоя - %,

в том числе: свежего ветровала 30 %;

свежего бурелома 30 %;

старого ветровала _____ %;

в том числе: старого бурелома _____ %;

старого сухостоя _____ %;

аварийных _____ %.

2.4. Полнота лесного насаждения после уборки деревьев, подлежащих рубке, составит 0,2.
Критическая полнота для данной категории лесных насаждений составляет 0,5.

ЗАКЛЮЧЕНИЕ

Рекомендуется проведение сплошной санитарной рубки т.к. полнота после уборки ветровальных и буреломных деревьев будет ниже критической. Приказ № 470 от 12.09.2016г. п. 40.

Перечёт деревьев не проводился, т.к. в насаждении более 50% ветровала и бурелома. Приказ № 480 от 12.09.2016г. п. 46.

С целью предотвращения негативных процессов или снижения ущерба от их воздействия назначено:

Участковое лесничество	Урочище (дача)	Квартал	Выдел	Площадь выдела, га	Вид мероприятия	Площадь мероприятия, га	Порода	Запас куб. м	Крайние сроки проведения
Кикнурское		37	10	1,3	ССР	1,3	Ель	234	2017г.

Ведомость перечета деревьев, назначенных в рубку, и абрис лесного участка прилагаются (приложение 2 и 3 к Акту).

Меры по обеспечению возобновления: Содействие естественному возобновлению.

Мероприятия, необходимые для предупреждения повреждения или поражения смежных насаждений: Своевременная вывозка заготовленной древесины, очистка лесосек путём сбора порубочных остатков в кучи с последующим сжиганием в пожаробезопасный период.

Сведения для расчёта степени повреждения:

год образования старого сухостоя _____

основная причина повреждения древесины Ветровал, бурелом в 2017 году.

Дата проведения обследований 19.09.2017года.

Исполнитель работ по проведению лесопатологического обследования:

Ф.И.О. Черепанов Е.А. Подпись 

Кокорина М.А. Подпись 

Приложение 1
к акту лесопатологического обследования

Ведомость лесных участков с выявленными несоответствиями таксационным описаниям

Источник данных	Год проведения лесопроизводства	Номер квартала	Номер выдела	Площадь выдела, га	Целевое назначение лесов	Категория защитных лесов	Номер лесопатологического выдела	Площадь лесопатологического выдела, га	Таксационная характеристика										Заложено пробных площадей	
									состав	попорода	возраст, лет	средняя высота, м	средний диаметр, см	тип леса	тип условий местопрорастания	полнота	бонитет	запас, куб. м/га	количество, шт.	общая площадь, га
ТО	2003	37	10	3,6	экспл.		1	1,1	5Е1П20с2Б+0 ЛС+Е	Е	70	49	20	К	С3	0,5	2	180		
Ф		37	10	3,6	экспл.		1	1,1	5Е1П20с2Б+0 ЛС+Е	Е	70	49	20	К	С3	0,2	2	180		

Примечание:

ТО - таксационные описания

Ф - фактическая характеристика лесного насаждения

Исполнитель работ по проведению лесопатологического обследования:

Ф.И.О. Черепанов Е.А. _____

Подпись



Приложение 1.1
к акту лесопатологического обследования

Результаты проведения лесопатологического обследования лесных насаждений за сентябрь 20 17 г.
(месяц)

Субъект Российской Федерации Кировская область . Лесничество (лесопарк) Кикнурское
Участковое лесничество Кикнурское . Урочище (лесная дача) Кикнурское

Номер квартала	Номер выдела	Площадь выдела, га	Целевое назначение лесов	Категория защитных лесов	Номер лесопатологического выдела	Площадь лесопатологического выдела, га	Таксационная характеристика лесного насаждения										Распределение деревьев по категориям состояния, % от запаса				Признаки повреждения деревьев		Доля поврежденных деревьев, %		Причина ослабления, повреждения		Назначенные						
							состав	порода	возраст	средняя высота, м	средний диаметр, см	тип леса	полнота	бонитет	запас, куб. м/га	Число деревьев на пробе, шт.	без признаков ослабления	ослабленные	сильно ослабленные	усыхающие	свежий сухостой	старый сухостой	свежий ветровал	старый ветровал	свежий бурелом	старый бурелом	аварийные деревья	Признаки повреждения деревьев	бурелом	Ветр.	Подожгит рубке, %	Причина ослабления, повреждения	вид
1	2	3	4	5	6	7	8	9	10	11	12	13	14	15	16	17	18	19	20	21	22	23	24	25	26	27	28	29	30	31	32	33	34
37	10	64	Экспл уат.		1	1,3	5Е1П2Ос2Б+О ЛС+Е	Е	70	19	20	К С3	*0.2	2	180		15	5	5				30					бурелом	60	60	ССР	1,3	

Показатели, не соответствующие таксационному описанию, отмечаются «*».
Исполнитель работ по проведению лесопатологического обследования:

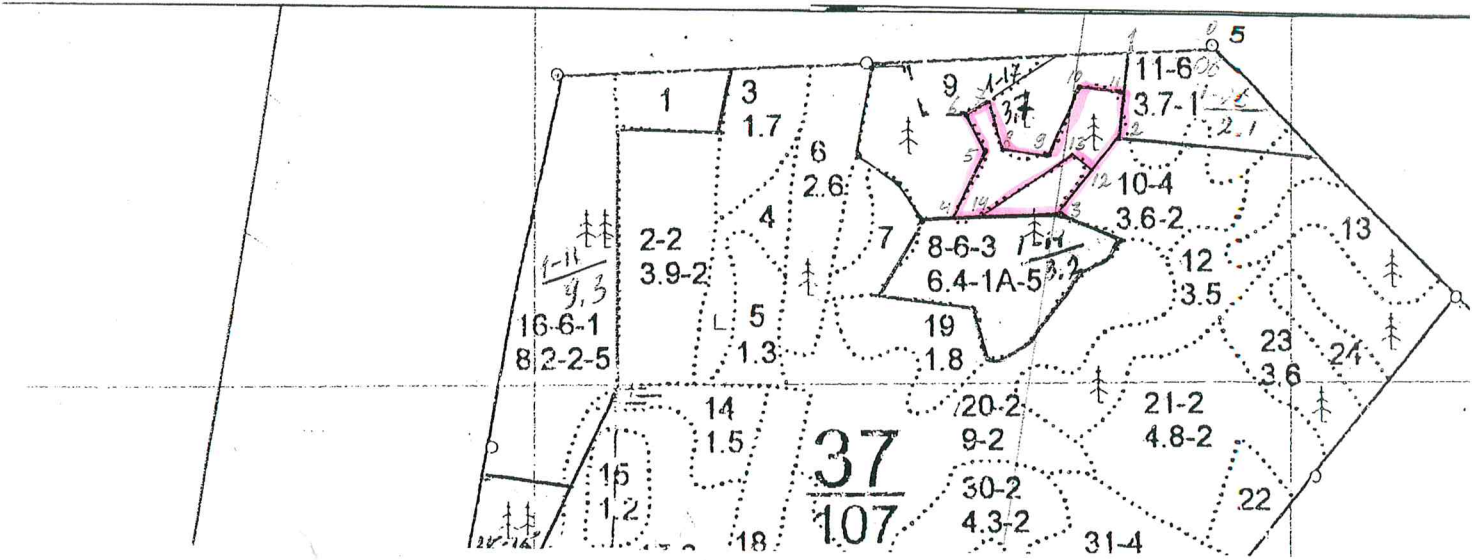
Ф.И.О Черепанов Е.А.  Кокорина М.А. 

Дата составления документ 19.09.2017г. Телефон 89128286231

Абрис участка

М 1:10000

Кикнурского лесничества
Кикнурского участкового лесничества
Кв 37 выд. 8. Площадь 0,5га. выд. 10. Площадь 1,3га.
Всего: 1,8га.



№ выдела	Ленты (круговой площадки) перечета				
	№ ленты (площадки)	длина, м	ширина, м	радиус, м	площадь, га

номера точек	Координаты	Румбы линий	Длина, м
0 - 1		По просеке	120
1 - 2		ЮЗ:3	110
2 - 3	5734314 / 04718723	ЮЗ:29	91
3 - 4	5734254 / 04718624	По вырубке	142
4 - 5	5734236 / 04718343	СВ:20	85
5 - 6	5734296 / 04718379	СЗ:41	60
6 - 7	5734341 / 04718350	СВ:43	80
7 - 8	5734380 / 04718436	ЮВ:26	100
8 - 9	5734294 / 04718494	ЮВ:3	60
9 - 10	5734279 / 04718573	СВ:15	100
10 - 11	5734358 / 04718654	СВ:80	60
11 - 2	5734360 / 04718751	По вырубке	60
2 - 12		ЮЗ:29	51
12 - 13		СЗ:61	35
13 - 14		ЮЗ:48	134

Условные обозначения:

Исполнитель работ по проведению лесопатологического обследования:

Ф.И.О. Черепанов Е.А. _____ Подпись _____

Кокорина М.А. _____ Подпись _____

Дата составления документа 20.09.2017г. Телефон 89128286231

3 2 3

Фисна...
10/11/2003

10	3,6	5Е1П20С25+ОЛС+Е	1	22	Е	70	19	20	4	3	2	К	,5	16	65	32	1
					П	90	18	20				С3				7	2
					Б	100	27	32								13	3
					Е	100	25	28								13	2
11	3,7	70С1Е1П1Б	1	23	ОС	55	24	26	6	4	1	К	,7	25	93	65	3
					Е	100	18	16				С3				10	2
					П	100	18	14								9	1
					Б	100	22	22								9	3
12	3,5	8Е2П+Б+ОС	1	26	Е	100	26	30	5	4	2	К	,6	28	98	7	1
					П	100	26	20				С3				20	1
13	1,8	8Е2П+Б	1	22	Е	75	22	24	4	3	2	К	,7	25	45	36	1
					П	100	22	22				С3				9	1
14	1,5	4Б20ЛС3Е1П	1	22	С	50	19	22	5	2	2	ТБ	,5	14	21	9	
					ОЛС	100	14	14				С4				4	
					Е	120	28	40								6	
					П	100	27	35								2	
15	1,2	6С3Е1П+Б	1	15	С	34	15	16	2	1	1	К	,6	13	16	9	
					Е	50						С3				5	
					П	100										2	
16	6,2	6Е1П1010С1Б	1	28	Е	110	20	36	6	4	2	К	,5	26	213	128	1
					П	100	20	35				С3				22	1
					С	90	30	32								21	1
					ОС	90	28	40								21	3
					Б	50	27	36								21	2
					Е	50	12	14								30	2
					П	100	12	14								7	2

1637

8Е2П



Свержаца министр
Ираида Анатольевна
(должность)
Ираида Анатольевна
(фамилия, имя, отчество)
(подпись)

Акт N 4
несоответствия данных государственного лесного реестра
натурному обследованию

пгт. Кикнур
(населенный пункт)

20.09.2017
(дата)

Ведущий специалист-эксперт лесного отдела Кикнурского лесничества министерства лесного хозяйства Кировской области Савинцева Ираида Анатольевна и и.о. лесничего Кикнурского участкового лесничества КОГКУ «Кировлесцентр» Кокорина Марина Анатольевна (Ф.И.О., должности и наименования организаций лиц, проводивших

Обследование)
провели натурное обследование лесного участка, в целях: несоответствия данных государственного лесного реестра натурному обследованию.

При обследовании уточнены данные лесного реестра и установлено:

1. Участок расположен в лесах Кикнурского лесничества, в кварталах N 37 выделах 10
 Субъект Российской Федерации Кировская
 Муниципальный район Кикнурский
 1. Подразделение лесов по целевому назначению эксплуатационные
 2. Категория защитных лесов _____
 3. Общая площадь участка 1,3 га,
 в том числе:
 лесных земель 1,3 га
 из них: покрытых лесной растительностью 1,3 га
 не покрытых лесом _____ га
 в том числе несомкнувшихся лесных культур _____ га
 нелесных земель _____ га
 из них: пашни _____ га
 сенокосов _____ га
 пастбищ _____ га
 вод _____ га
 прочих земель _____ га.
4. Таксационное описание по материалам государственного лесного реестра:

Наименован ие лесничества	№ квартала	№ выдела	Площадь, га	Состав насаждения	Класс возраста ----- возраст, лет	Бонитет	Полнота	Общий запас древесины, куб. м
Кикнурское	37	10	1,3	5Е1П2Ос2Б +ОСЛ+Е	4/70	2	0,5	234
Итого			1,3					234

5. Таксационное описание по результатам обследования

Наименован ие лесничества	№ квартала	№ выдела	Площадь, га	Состав насаждения	Класс возраста ----- возраст, лет	Бонитет	Полнота	Общий запас древесины, куб. м
Кикнурское	37	10	1,3	5Е1П2Ос2Б +ОСЛ+Е	4/70	2	0,2	234
Итого			1,3					234

6. Участок не имеет особо защитное значение, выражающееся в
(имеет или не имеет)
следующем:

7. Лесохозяйственные особенности участка _____

8. При составлении акта сделаны следующие замечания и предложения _____

Лица, проводившие обследование:
Савинцева И.А.

(Ф.И.О., подпись)

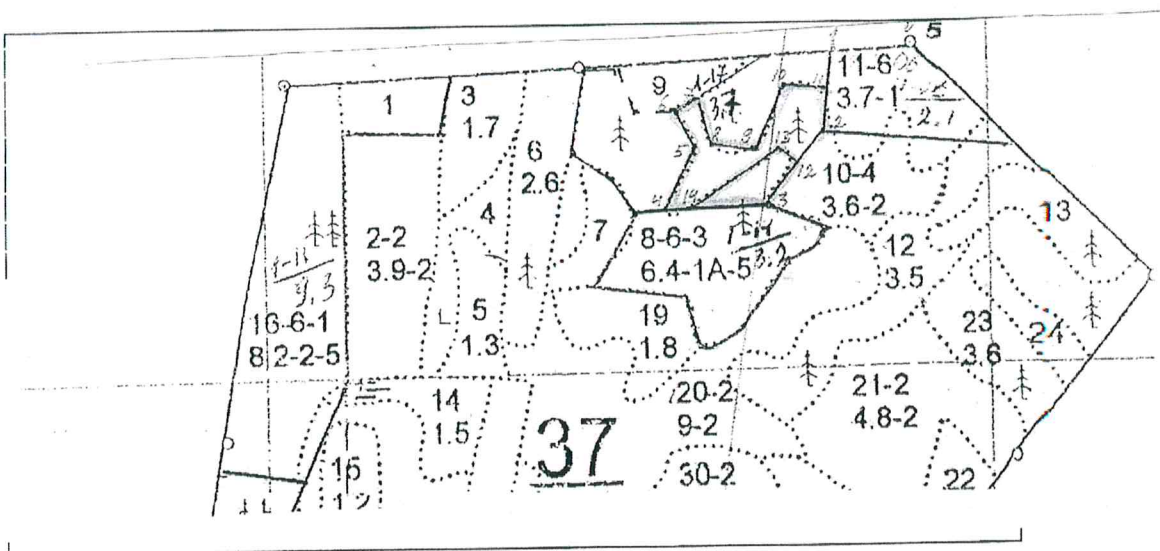
Кокорина М.А.

(Ф.И.О., подпись)

Неотъемлемой частью настоящего акта является чертеж лесного участка

Приложение
к акту несоответствия данных государственного
лесного реестра натурному обследованию
от 20.09.2017 N 4

Чертеж лесного участка
(по данным инструментальной съемки границ)



Данные инструментальной
съемки границ участка

Масштаб: 1:10000
Площадь участка - 1,3 га

N N точек	Румбы линий	Длина линий, м
0 - 1	По просеке	120
1 - 2	ЮЗ:3	110
2 - 3	ЮЗ:29	91
3 - 4	По вырубке	142
4 - 5	СВ:20	85
5 - 6	СЗ:41	60
6 - 7	СВ:43	80
7 - 8	ЮВ:26	100
8 - 9	ЮВ:3	60
9 - 10	СВ:15	100
10 - 11	СВ:80	60
11 - 2	По вырубке	60
2 - 12	ЮЗ:29	51
12 - 13	СЗ:61	35
13 - 14	ЮЗ:48	134

Подписи:
Лица, проводившие обследование: Ведущий специалист -эксперт Савинцева И.А.
(должность, подпись, печать, Ф.И.О.)
И.о лесничего Кикнурского лесничества Кокорина М.А.
(должность, подпись, печать, Ф.И.О.)

Сав

Кокорин