

Утверждаю:
Министр лесного хозяйства
Кировской области
С.В.Салин
« 09 » ноября 2017г.

Акт
лесопатологического обследования № 170

лесных насаждений Кикнурского лесничества (лесопарка)
министерства лесного хозяйства Кировской области
(субъект Российской Федерации)

Способ лесопатологического обследования: 1. Визуальный
2. Инструментальный

Место проведения

Участковое лесничество	Урочище (дача)	Квартал (кварталы)	Выдел (выделы)	Площадь, га
Кикнурское		37	8	0,5

Лесопатологическое обследование проведено на общей площади 0,5 га.

2. Инструментальное обследование лесного участка.* Кв. 37 выд. 8 пл 0,5га.

2.1. Фактическая таксационная характеристика лесного насаждения соответствует (не соответствует) (нужное подчеркнуть) таксационному описанию. Причины несоответствия: Ветровал, бурелом в 2017г. Полнота после ветровала, бурелома - 0,2.

Ведомость лесных участков с выявленными несоответствиями таксационным описаниям приведена в приложении 1 к Акту.

2.2. Состояние насаждений: с нарушенной устойчивостью

с утраченной устойчивостью

причины повреждения: Основная причина повреждения насаждения ветровал, бурелом в 2017 году.

Заселено (отработано) стволовыми вредителями:

Вид вредителя	Порода	Встречаемость (% заселённых деревьев)	Степень заселения лесного насаждения (слабая, средняя, сильная)
-	-	-	-

Повреждено огнём:

Вид пожара	Порода	Состояние корневых лап		Состояние корневой шейки		Подсушивание луба	
		процент повреждённых огнём корней	процент деревьев с данным повреждением	ожог корневой шейки по окружности (1/4; 2/4; 3/4; более 3/4)	процент деревьев с данным повреждением	по окружности (1/4; 2/4; 3/4; более 3/4)	процент деревьев с данным повреждением
-	-	-	-	-	-	-	-

Поражено болезнями:

Вид болезни	Порода	Встречаемость (% поражённых деревьев)	Степень поражения лесного насаждения (слабая, средняя, сильная)
-	-	-	

2.3. Выборке подлежит 75 % деревьев,

в том числе:

ослабленных - % (причины назначения) _____;

сильно ослабленных - % (причины назначения) _____;

усыхающих - % (причины назначения) _____;

свежего сухостоя - %,

в том числе: свежего ветровала 35 %;

свежего бурелома 40 %;

старого ветровала _____ %;

в том числе: старого бурелома _____ %;

старого сухостоя _____ %;

аварийных _____ %.

2.4. Полнота лесного насаждения после уборки деревьев, подлежащих рубке, составит 0,2.
Критическая полнота для данной категории лесных насаждений составляет 0,3.

ЗАКЛЮЧЕНИЕ

Рекомендуется проведение сплошной санитарной рубки т.к. полнота после уборки ветровальных и буреломных деревьев будет ниже критической. Приказ № 470 от 12.09.2016г. п. 40.

Перечёт деревьев не проводился, т.к. в насаждении более 50% ветровала и бурелома. Приказ № 480 от 12.09.2016г. п. 46.

С целью предотвращения негативных процессов или снижения ущерба от их воздействия назначено:

Участковое лесничество	Урочище (дача)	Квартал	Выдел	Площадь выдела, га	Вид мероприятия	Площадь мероприятия, га	Порода	Запас куб. м	Крайние сроки проведения
Кикнурское		37	8	0,5	ССР	0,5	Осина	160	2017г.

Ведомость перечета деревьев, назначенных в рубку, и абрис лесного участка прилагаются (приложение 2 и 3 к Акту).

Меры по обеспечению возобновления: Содействие естественному возобновлению.

Мероприятия, необходимые для предупреждения повреждения или поражения смежных насаждений: Своевременная вывозка заготовленной древесины, очистка лесосек путём сбора порубочных остатков в кучи с последующим сжиганием в пожаробезопасный период.

Сведения для расчёта степени повреждения:

год образования старого сухостоя _____

основная причина повреждения древесины Ветровал, бурелом в 2017 году.

Дата проведения обследований 19.09.2017года.

Исполнитель работ по проведению лесопатологического обследования:

Ф.И.О. Черепанов Е.А. Подпись 

Кокорина М.А. Подпись 

Приложение 1
к акту лесопатологического обследования

Ведомость лесных участков с выявленными несоответствиями таксационным описаниям

Источник данных	Год проведения лесопроизводства	Номер квартала	Номер выдела	Площадь выдела, га	Целевое назначение лесов	Категория защитных лесов	Номер лесопатологического выдела	Площадь лесопатологического выдела, га	Таксационная характеристика										Заложено пробных площадей			
									состав	порода	возраст, лет	средняя высота, м	средний диаметр, см	тип леса	тип условий	местопроизрастания	полнота	бонитет	запас, куб. м/га	количество, шт.	общая площадь, га	
ТО	2003	37	8	6,4	экспл.		2	0,5	70с1Б1Е1П	Ос	55	26	32	К	С3	0,8	1А	320				
Ф		37	8	6,4	экспл.		2	0,5	70с1Б1Е1П	Ос	55	26	32	К	С3	0,2	1А	320				

Примечание:

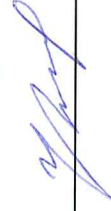
ТО - таксационные описания

Ф - фактическая характеристика лесного насаждения

Исполнитель работ по проведению лесопатологического обследования:

Ф.И.О. Черепанов Е.А.

Подпись





Приложение 1.1
к акту лесопатологического обследования

Результаты проведения лесопатологического обследования лесных насаждений за сентябрь 20 17 г.
(месяц)

Субъект Российской Федерации Кировская область . Лесничество (лесопарк) Кикнурское
Участковое лесничество Кикнурское . Урочище (лесная дача) _____

Номер квартала	Номер выдела	Площадь выдела, га	Целевое назначение лесов	Категория защитных лесов	Номер лесопатологического выдела	Площадь лесопатологического выдела, га	Таксационная характеристика лесного насаждения										Число деревьев на пробе, шт.	Распределение деревьев по категориям состояния, % от запаса										Признаки повреждения деревьев		Доля поврежденных деревьев, %	Причина ослабления, повреждения	Поджегит рубке, %	Назначенные	
							состав	порода	возраст	средняя высота, м	средний диаметр, см	тип леса	полнота	бонитет	запас, куб. м/га	без признаков ослабления		ослабленные	сильно ослабленные	уыхающие	свежий сухостой	старый сухостой	свежий ветровал	старый ветровал	свежий бурелом	старый бурелом	аварийные деревья	бурелом	Ветр.				ССР	Вид
1	2	3	4	5	6	7	8	9	10	11	12	13	14	15	16	17	18	19	20	21	22	23	24	25	26	27	28	29	30	31	32	33	34	34
37	8	64	Экспл уат.		2	0.5	70с1Б1Е1П	Ор	55	26	32	К С3	*0.2	1А	320		15	5	5				35		40			бурелом	75	Ветр.	75	ССР	0.5	

Показатели, не соответствующие таксационному описанию, отмечаются «*».
Исполнитель работ по проведению лесопатологического обследования:

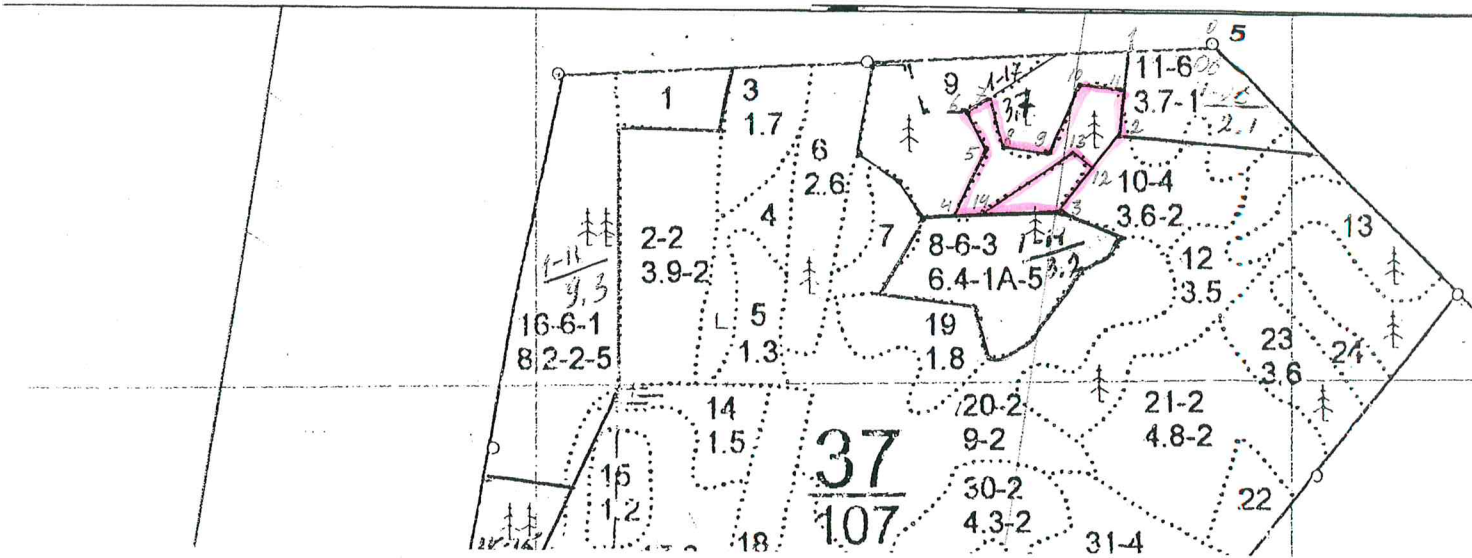
Ф.И.О Черепанов Е.А.  Кокорина М.А. 

Дата составления документа 19.09.2017г. Телефон 89128286231

Абрис участка

М 1:10000

Кикнурского лесничества
Кикнурского участкового лесничества
Кв 37 вид. 8. Площадь 0,5га. вид. 10. Площадь 1,3га.
Всего: 1,8га.



№ выдела	Ленты (круговой площадки) перечета				
	№ ленты (площадки)	длина, м	ширина, м	радиус, м	площадь, га

номера точек	Координаты	Румбы линий	Длина, м
0 - 1		По просеке	120
1 - 2		ЮЗ:3	110
2 - 3	5734314 / 04718723	ЮЗ:29	91
3 - 4	5734254 / 04718624	По вырубке	142
4 - 5	5734236 / 04718343	СВ:20	85
5 - 6	5734296 / 04718379	СЗ:41	60
6 - 7	5734341 / 04718350	СВ:43	80
7 - 8	5734380 / 04718436	ЮВ:26	100
8 - 9	5734294 / 04718494	ЮВ:3	60
9 - 10	5734279 / 04718573	СВ:15	100
10 - 11	5734358 / 04718654	СВ:80	60
11 - 2	5734360 / 04718751	По вырубке	60
2 - 12		ЮЗ:29	51
12 - 13		СЗ:61	35
13 - 14		ЮЗ:48	134

Условные обозначения:

Исполнитель работ по проведению лесопатологического обследования:

Ф.И.О. Черепанов Е.А. _____ Подпись _____

Кокорина М.А. _____ Подпись _____

Дата составления документа 20.09.2017г. Телефон 89128286231

20032
КВЗЗ7

№	Возраст	Вид	Полесок	Селекционная оценка	Средняя поврежденность	Осина	Средняя поврежденность	Строловая	Гниль
2	3,9	НАСАЖДЕНИЯ ИЗ ПОДРОСТА 6Е2П	7 Е	30	7	8	2	1	2
			П						3
3	1,7	4Е2С1П2В1ИВД	1 22 Е	80	22 20	4	3	2	13
			С		23 26				3
			П		22 20	4	22	37	15 1
			Б		22 24				7 1
			ИВД		20 22				4 2
4	1,4	ВЫРУБКА - 02 Г. ПНЕЙ 400 ШТ/ГА, ДИАМЕТР 28 СМ	Е						7 2
			П						4 2
5	1,3	ПОДРОСТ: 8Е2П (30) 3,0 М, 0,5 ТЫС. ШТ/ГА НАСАЖДЕНИЯ ИЗ ПОДРОСТА 6Е2П+С	1 10 Е	50	10 10	3	2	2	6
			П						1
		ЕДИНИЧНЫЕ ДЕРЕВЬЯ 9Е1П	Е	120	26 40				2
			П		27 36				2
6	2,6	ЛЕСНЫЕ КУЛЬТУРЫ 7С1Е2Б	1 25 С	64	26 24	4	3	1А	58 1
			Е		22 22				8 1
			Б		25 26				17 2
		ПОДРОСТ: 6Е2П (35) 3,0 М, 2,5 ТЫС. ШТ/ГА КУЛЬТУРЫ - 40 Г., БОПАШКА БОРОЗ., ПОСАДКА РУЧНАЯ, СОСТОЯНИЕ ХОРОШЕ	1 24 С	80	24 28	4	3	1	13 1
		СЕЛЕКЦИОННАЯ ОЦЕНКА: НОРМАЛЬНЫЕ	Б		25 26				11 2
			Е		22 24				3 2
7	1,0	504Б1Е+П+ОС	1 25 ОС	55	26 32	6	4	1А	143 3
			Б		26 30				21 2
			Е	100	24 28				21 1
		ПОДРОСТ: 8Е2П (30) 4,0 М, 0,5 ТЫС. ШТ/ГА	П	80	22 22				20 1
		ПОДЛЕСОК: Р Ж СР. ГУСТ	Е						
		СЕЛЕКЦИОННАЯ ОЦЕНКА: НОРМАЛЬНЫЕ	1 25 ОС	55	26 32	6	4	1А	143 3
			Б		26 30				21 2
			Е	100	24 28				21 1
		ПОДРОСТ: 7Е3П (30) 3,0 М, 0,0 ТЫС. ШТ/ГА	П	80	22 22				20 1
		ПОДЛЕСОК: Р Ж РЕДКИИ	Е						
		ПОВРЕЖДЕНИЕ ФИТОВРЕДИТЕЛИ, ОСИНА, СРЕДНЯЯ ПОВРЕЖДЕННОСТЬ, СТРОЛОВАЯ ГНИЛЬ	1 25 ОС	55	26 32	6	4	1А	143 3
			Б		26 30				21 2
			Е	100	24 28				21 1
			П	80	22 22				20 1

ПОДЛЕСОК: Р Ж СР. ГУСТ
СЕЛЕКЦИОННАЯ ОЦЕНКА: НОРМАЛЬНЫЕ
НАСАЖДЕНИЯ ИЗ ПОДРОСТА 6Е2П

ПОДЛЕСОК: Ж МЛ СР. ГУСТ
СЕЛЕКЦИОННАЯ ОЦЕНКА: НОРМАЛЬНЫЕ
ВЫРУБКА - 02 Г.
ПНЕЙ 400 ШТ/ГА, ДИАМЕТР 28 СМ

ПОДРОСТ: 8Е2П (30) 3,0 М, 0,5 ТЫС. ШТ/ГА
НАСАЖДЕНИЯ ИЗ ПОДРОСТА 6Е2П+С
ЕДИНИЧНЫЕ ДЕРЕВЬЯ 9Е1П

2,6 ЛЕСНЫЕ КУЛЬТУРЫ 7С1Е2Б
ПОДРОСТ: 6Е2П (35) 3,0 М, 2,5 ТЫС. ШТ/ГА
КУЛЬТУРЫ - 40 Г., БОПАШКА БОРОЗ., ПОСАДКА РУЧНАЯ, СОСТОЯНИЕ ХОРОШЕ
СЕЛЕКЦИОННАЯ ОЦЕНКА: НОРМАЛЬНЫЕ

1,0 504Б1Е+П+ОС
ПОДРОСТ: 8Е2П (30) 4,0 М, 0,5 ТЫС. ШТ/ГА
ПОДЛЕСОК: Р Ж СР. ГУСТ
СЕЛЕКЦИОННАЯ ОЦЕНКА: НОРМАЛЬНЫЕ

6,4 700С1Б1Е1П
ПОДРОСТ: 7Е3П (30) 3,0 М, 0,0 ТЫС. ШТ/ГА
ПОДЛЕСОК: Р Ж РЕДКИИ
ПОВРЕЖДЕНИЕ ФИТОВРЕДИТЕЛИ, ОСИНА, СРЕДНЯЯ ПОВРЕЖДЕННОСТЬ, СТРОЛОВАЯ ГНИЛЬ



Заведующий Министерства
лесного хозяйства
(должность)
Савинцев С.В.
(фамилия, имя, отчество)
(подпись)

Акт N 3
несоответствия данных государственного лесного реестра
натурному обследованию

пгт. Кикнур
(населенный пункт)

20.09.2017
(дата)

Ведущий специалист-эксперт лесного отдела Кикнурского лесничества министерства лесного хозяйства Кировской области Савинцева Ираида Анатольевна и и.о. лесничего Кикнурского участкового лесничества КОГКУ «Кировлесцентр» Кокорина Марина Анатольевна (Ф.И.О., должности и наименования организаций лиц, проводивших Обследование)

провели натурное обследование лесного участка, в целях: несоответствия данных государственного лесного реестра натурному обследованию.

При обследовании уточнены данные лесного реестра и установлено:

1. Участок расположен в лесах Кикнурского лесничества, в кварталах N 37 выделах 8

Субъект Российской Федерации Кировская
Муниципальный район Кикнурский

1. Подразделение лесов по целевому назначению эксплуатационные

2. Категория защитных лесов _____

3. Общая площадь участка 0,5 га,

в том числе:

лесных земель 0,5 га

из них: покрытых лесной растительностью 0,5 га

не покрытых лесом _____ га

в том числе несомкнувшихся лесных культур _____ га

нелесных земель _____ га

из них: пашни _____ га

сенокосов _____ га

пастбищ _____ га

вод _____ га

прочих земель _____ га.

4. Таксационное описание по материалам государственного лесного реестра:

Наименование лесничества	N квартала	N выдела	Площадь, га	Состав насаждения	Класс возраста ----- возраст, лет	Бонитет	Полнота	Общий запас древесины, куб. м
Кикнурское	37	8	0,5	70с1Б1Е1П	6/55	1А	0,8	160
Итого			0,5					160

5. Таксационное описание по результатам обследования


Наименование лесничества	N квартала	N выдела	Площадь, га	Состав насаждения	Класс возраста ----- возраст, лет	Бонитет	Полнота	Общий запас древесины, куб. м
Кикнурское	37	8	0,5	70с1Б1Е1П	6/55	1А	0,2	160
Итого			0,5					160

6. Участок не имеет особо защитное значение, выражающееся в следующем:


7. Лесохозяйственные особенности участка _____

8. При составлении акта сделаны следующие замечания и предложения _____

Лица, проводившие обследование:

Савинцева И.А. 

(Ф.И.О., подпись)

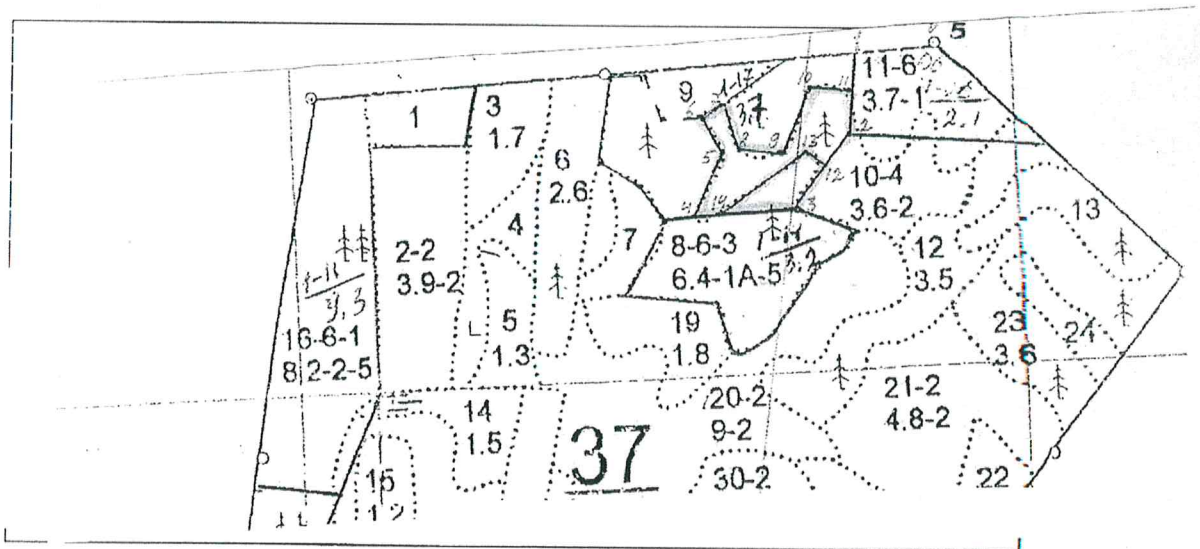
Кокорина М.А. 

(Ф.И.О., подпись)

Неотъемлемой частью настоящего акта является чертеж лесного участка

Приложение
к акту несоответствия данных государственного
лесного реестра натурному обследованию
от 20.09.2017 № 3

Чертеж лесного участка
(по данным инструментальной съемки границ)



Данные инструментальной
съемки границ участка

Масштаб: 1:10000
Площадь участка - 0,5 га

N N точек	Румбы линий	Длина линий, м
0 - 1	По просеке	120
1 - 2	ЮЗ:3	110
2 - 3	ЮЗ:29	91
3 - 4	По вырубке	142
4 - 5	СВ:20	85
5 - 6	СЗ:41	60
6 - 7	СВ:43	80
7 - 8	ЮВ:26	100
8 - 9	ЮВ:3	60
9 - 10	СВ:15	100
10 - 11	СВ:80	60
11 - 2	По вырубке	60
2 - 12	ЮЗ:29	51
12 - 13	СЗ:61	35
13 - 14	ЮЗ:48	134

Подписи:

Лица, проводившие обследование: Ведущий специалист - эксперт Савинцева И.А.

(должность, подпись, печать, Ф.И.О.)

И.о. лесничего Кикнурского лесничества Кокорина М.А.

(должность, подпись, печать, Ф.И.О.)

Сав

Кокорин