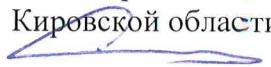


Утверждаю:
Министр лесного хозяйства
Кировской области
 С.В.Салин
« 13 » ноября 2017г.

Акт
лесопатологического обследования № 165

лесных насаждений Паркового лесничества (лесопарка)
министерства лесного хозяйства Кировской области
(субъект Российской Федерации)

Способ лесопатологического обследования: 1. Визуальный
2. Инструментальный

Место проведения

Участковое лесничество	Урочище (дача)	Квартал (кварталы)	Выдел (выделы)	Площадь, га
Бобинское		60	14	0,3
Бобинское		60	21	1,3
Бобинское		60	24	0,1
Бобинское		60	25	0,5
Бобинское		60	26	2,0
Бобинское		60	27	1,4
Бобинское		60	28	1,5
Бобинское		60	35	0,4
Бобинское		60	37	1,6
Бобинское		60	38	0,6
Бобинское		60	39	0,4
Бобинское		60	49	0,2
Бобинское		60	50	2,4
Бобинское		60	54	0,1

Лесопатологическое обследование проведено на общей площади 12,8 га.

2. Инструментальное обследование лесного участка в квартале 60 выд.14,21,24-28,35,37,38,39,49,50,54 на площади 12,8 га Паркового лесничества Бобинского участкового лесничества. Участок свободный от аренды.

2.1. Фактическая таксационная характеристика лесного насаждения соответствует (не соответствует) (нужное подчеркнуть) таксационному описанию. Причины несоответствия: Неблагоприятные климатические факторы- ветровал, бурелом 2017 года. Полнота не соответствует.

Ведомость лесных участков с выявленными несоответствиями таксационным описаниям приведена в приложении 1 к Акту.

2.2. Состояние насаждений: с нарушенной устойчивостью
с утраченной устойчивостью

причины повреждения:

Ветровал, бурелом 2017года

Заселено (отработано) стволовыми вредителями:

Вид вредителя	Порода	Встречаемость (% заселённых деревьев)	Степень заселения лесного насаждения (слабая, средняя, сильная)
-			

Повреждено огнём:

Вид пожара	Порода	Состояние корневых лап		Состояние корневой шейки		Подсушивание луба	
		процент повреждённых огнём корней	процент деревьев с данным повреждением	ожог корневой шейки по окружности (1/4; 2/4; 3/4; более 3/4)	процент деревьев с данным повреждением	по окружности (1/4; 2/4; 3/4; более 3/4)	процент деревьев с данным повреждением

Поражено болезнями:

Вид болезни	Порода	Встречаемость (% поражённых деревьев)	Степень поражения лесного насаждения (слабая, средняя, сильная)
-			

2.3. Выборке подлежит 80 % деревьев,

в том числе:

ослабленных - % (причины назначения) _____ ;

сильно ослабленных - % (причины назначения) _____ ;

усыхающих - % (причины назначения) _____ ;

свежего сухостоя - %,

в том числе: свежего ветровала 70 %;

свежего бурелома 10 %;

старого ветровала - %;

в том числе: старого бурелома - %;

старого сухостоя - %;

аварийных - %.

2.4. Полнота лесного насаждения после уборки деревьев, подлежащих рубке, составит 0,1 .

Критическая полнота для данной категории лесных насаждений для выделов 21,24,27,28,35,37,38,39,49 0,3 .

Критическая полнота для данной категории лесных насаждений для выделов 14,25,26,50,54 0,5 .

ЗАКЛЮЧЕНИЕ: Бурелом, ветровал 2017 года прошедший по направлению с юго-востока на северо-запад повлек за собой сломы стволов деревьев на высоте от 2-х до 6-ти метров от шейки корня, а также вывал деревьев с обрывом корней более $\frac{3}{4}$ по окружности ствола. Перечет деревьев на площади 12,8 га произвести не представляется возможным из-за сплошного бурелома, ветровала, а также наклонных деревьев, поэтому материалы обследования составлены на основании лесоустройства 2003 года. Полнота насаждения на момент обследования составляет 0,1 что является ниже критической полноты для данного насаждения и необходимость назначения сплошной санитарной рубки на площади 12,8 га. При уборке ветровала необходимо оставлять единичные деревья сосны, не поврежденные ветровалом, буреломом, в качестве семенников. С целью предотвращения негативных процессов или снижения ущерба от их воздействия назначено:

Участковое лесничество	Урочище (дача)	Квартал	Выдел	Площадь выдела, га	Вид мероприятия	Площадь мероприятия, га	Порода	Запас на выдел, куб. м	Крайние сроки проведения
Бобинское		60	14	5,8	ССР	0,3	Е	75	2017
			21	5,9	ССР	1,3	Ос	247	2017
			24	0,9	ССР	0,1	Б	19	2017
			25	2,4	ССР	0,5	Е	145	2017
			26	2,5	ССР	2,0	Е	400	2017
			27	2,8	ССР	1,4	С	299	2017
			28	2,5	ССР	1,5	С	375	2017
			35	1,8	ССР	0,4	С	88	2017
			37	1,9	ССР	1,6	С	368	2017
			38	0,6	ССР	0,6	Б	72	2017
			39	0,4	ССР	0,4	Б	44	2017
			49	0,9	ССР	0,2	ОЛЧ	45	2017
			50	3,3	ССР	2,4	Е	768	2017
			54	3,2	ССР	0,1	Е	29	2017

Ведомость перечета деревьев, назначенных в рубку, и абрис лесного участка прилагаются (приложение 2 и 3 к Акту).

Меры по обеспечению возобновления: Л/к

Мероприятия, необходимые для предупреждения повреждения или поражения смежных насаждений: не требуется .

Сведения для расчёта степени повреждения:

год образования старого сухостоя _____ - _____ ;

основная причина повреждения древесины Не обнаружено .

Дата проведения обследований 24.08.2017 .

Исполнитель работ по проведению лесопатологического обследования:

Ф.И.О. Тукмачев В.П. Подпись 

Приложение 1
к акту лесопатологического обследования

Ведомость лесных участков с выявленными несоответствиями таксационным описаниям

Источник данных	Год проведения лесосурьейства	Номер квартала	Номер выдела	Площадь выдела, га	Целевое назначение лесов	Категория защитных лесов	Номер лесопатологического выдела	Площадь лесопатологического выдела, га	Таксационная характеристика										Заложено пробных площадей					
									состав	попада	возраст, лет	средняя высота, м	средний диаметр, см	тип леса	тип условий	местопроизрастания	полнота	бонитет	запас, куб. м/га	количество, шт.	общая площадь, га			
ТО	2003	60	14	5,8	Защитные	лесопарковые асти зел. зоны		0,3	4Е2Б2С2Е+О с+Е	Е	90	21	22	Мч	В3	0,7	3	250						
Ф		60	14	5,8				0,3	4Е2С3Е1Б		120	23	26	Мч	В3	0,1	3	250						
ТО	2003	60	21	5,9	Защитные	лесопарковые асти зел. зоны		1,3	6Ос3Б1Е+С	Ос	40	16	14	Ч	В3	1	2	190						
Ф		60	21	5,9				1,3	6Ос3Б1Е	Ос	40	16	14	Ч	В3	0,1	2	190						
ТО	2003	60	24	0,9	Защитные	лесопарковые асти зел. зоны		0,1	3Б2Ос2Е2С1	Б	65	20	20	Мч	В3	0,7	3	170						
Ф		60	24	0,9				0,1	3Б2Ос2Е2С1	Б	65	20	20	Мч	В3	0,1	3	190						
ТО	2003	60	25	2,4	Защитные	лесопарковые асти зел. зоны		0,5	5Е1С3Е1Б+С	Е	120	24	28	Мч	В3	0,8	3	290						
Ф		60	25	2,4				0,5	5Е1С3Е1Б	Е	120	24	28	Мч	В3	0,1	3	290						
ТО	2003	60	26	2,5	Защитные	лесопарковые асти зел. зоны		2,0	6Е2С2Б+Е+С	Е	90	21	22	Мч	В3	0,6	3	200						
Ф		60	26	2,5				2,0	6Е2С2Б	Е	90	21	22	Мч	В3	0,1	3	200						
ТО	2003	60	27	2,8	Защитные	лесопарковые асти зел. зоны		1,4	4С1Е3Б2Ос	С	60	19	20	Мч	В3	0,8	2	230						
Ф		60	27	2,8				1,4	4С1Е3Б2Ос	С	60	19	20	Мч	В3	0,1	2	230						
ТО	2003	60	28	2,5	Защитные	лесопарковые асти зел. зоны		1,5	6С1Е3Б	С	65	20	20	Мч	В3	0,8	2	250						
Ф		60	28	2,5				1,5	6С1Е3Б	С	65	20	20	Мч	В3	0,1	2	250						

ТО	2003	60	35	1,8	Защитные	лесопарковые асти зел. зоны		0,4	7С2Б1Ос	С	40	15	14	Мч	В3	1	1	220
Ф		60	35	1,8				0,4	7С2Б1Ос	С	40	15	14	Мч	В3	0,1	1	220
ТО	2003	60	37	1,9	Защитные	лесопарковые асти зел. зоны		1,6	7С2Б1Е+Ос	С	65	21	24	Мч	В3	0,7	1	230
Ф		60	37	1,9				1,6	7С2Б1Е	С	65	21	24	Мч	В3	0,1	1	230
ТО	2003	60	38	0,6	Защитные	лесопарковые асти зел. зоны		0,6	5Б3Ос2ОЛС	Б	40	15	14	Мч	В3	0,8	3	120
Ф		60	38	0,6				0,6	5Б3Ос2ОЛС	Б	40	15	14	Мч	В3	0,1	3	120
ТО	2003	60	39	0,4	Защитные	лесопарковые асти зел. зоны		0,4	5Б3Ос2ОЛЧ	Б	40	16	14	Мч	В3	1	2	110
Ф		60	39	0,4				0,4	5Б3Ос2ОЛЧ	Б	40	16	14	Мч	В3	0,1	2	110
ТО	2003	60	49	0,9	Защитные	лесопарковые асти зел. зоны		0,2	10ОЛЧ+Б+Ос +С	ОЛ Ч	25	9	8	ТБ	С4	0,9	3	50
Ф		60	49	0,9				0,2	10ОЛЧ	ОЛ	25	9	8	ТБ	С4	0,1	3	50
ТО	2003	60	50	3,3	Защитные	лесопарковые асти зел. зоны		2,4	6Е2С2Б+Е	Е	90	21	24	Ч	В3	0,9	3	320
Ф		60	50	3,3				2,4	6Е2С2Б	Е	90	21	24	Ч	В3	0,1	3	320
ТО	2003	60	54	3,2	Защитные	лесопарковые асти зел. зоны		0,1	4Е2С4Б+Ос	Е	85	21	24	Ч	В3	1	3	290
Ф		60	54	3,2				0,1	4Е2С4Б	Е	85	21	24	Ч	В3	0,1	3	290

Примечание:

ТО - таксационные описания

Ф - фактическая характеристика лесного насаждения

Исполнитель работ по проведению лесопатологического обследования:

Ф.И.О. _____

Тукмачев В.П.

Подпись



Результаты проведения лесопатологического обследования лесных насаждений за август 20 17 г. (месяц)

Субъект Российской Федерации Кировская область . Лесничество (лесопарк) Парковое
Участковое лесничество Бобинское . Урочище (лесная дача) _____

Номер квартала	Номер выдела	Площадь выдела, га	Целевое назначение лесов	Категория защитных лесов	Номер лесопатологического выдела	Площадь лесопатологического выдела, га	Участок свободный от аренды											Распределение деревьев по категориям состояния, % от запаса								Признаки повреждения деревьев	Доля поврежденных деревьев, %	Причина ослабления, повреждения	Подлежит рубке, %	Назначенные мероприятия			
							Таксационная характеристика лесного насаждения			Число деревьев на пробе, шт.								ослабленные	сильно ослабленные	усыхающие	свежий сухостой	старый сухостой	свежий ветровал	старый ветровал	свежий бурелом					старый бурелом	аварийные деревья	вид	площадь, га
1	2	3	4	5	6	7	8	9	10	11	12	13	14	15	16	17	18	19	20	21	22	23	24	25	26	27	28	29	30	31	32	33	34
60	14	5,8	Защитные	Лесопарковые части зеленых зон		0,3	4Е2С3Е1Б	Е	120	23	26	В3	0,1	3	250	0	20	0	0	0	0	0	70	0	10	0	0	слом стволов, обрыв корней	80	ССР	0,3		
60	21	5,9	Защитные	Лесопарковые части зеленых зон		1,3	60с3Б1Е	Ос	40	16	14	ЧВ3	0,1	2	190	0	20	0	0	0	0	70	0	10	0	0	слом стволов, обрыв корней	80	ССР	1,3			
60	24	0,9	Защитные	Лесопарковые части зеленых зон		0,1	3Е20с2Е2С1Е1Б	Б	65	20	20	В3	0,1	3	190	0	20	0	0	0	0	70	0	10	0	0	слом стволов, обрыв корней	80	ССР	0,1			
60	25	2,4	Защитные	Лесопарковые части зеленых зон		0,5	5Е1С3Е1Б	Е	120	24	28	В3	0,1	3	290	0	20	0	0	0	0	70	0	10	0	0	слом стволов, обрыв корней	80	ССР	0,5			
60	26	2,5	Защитные	Лесопарковые части зеленых зон		2	6Е2С2Б	Б	90	21	22	В3	0,1	3	200	0	20	0	0	0	0	70	0	10	0	0	слом стволов, обрыв корней	80	ССР	2			
60	27	2,8	Защитные	Лесопарковые части зеленых зон		1,4	4С1Е3Б20с	С	60	19	20	В3	0,1	2	230	0	20	0	0	0	0	70	0	10	0	0	слом стволов, обрыв корней	80	ССР	1,4			
60	28	2,5	Защитные	Лесопарковые части зеленых зон		1,5	6С1Е3Б	С	65	20	20	В3	0,1	2	250	0	20	0	0	0	0	70	0	10	0	0	слом стволов, обрыв корней	80	ССР	1,5			
60	35	1,8	Защитные	Лесопарковые части зеленых зон		0,4	7С2Б10с	С	40	15	14	В3	0,1	1	220	0	20	0	0	0	0	70	0	10	0	0	слом стволов, обрыв корней	80	ССР	0,4			
60	37	1,9	Защитные	Лесопарковые части зеленых зон		1,6	7С2Б1Е	С	65	21	24	В3	0,1	1	230	0	20	0	0	0	0	70	0	10	0	0	СЛОМ СТВЛОВ, обрыв корней	80	ССР	1,6			
60	38	0,6	Защитные	Лесопарковые части зеленых зон		0,6	5Б30с20ЛС	Б	40	15	14	В3	0,1	3	120	0	20	0	0	0	0	70	0	10	0	0	слом стволов, обрыв корней	80	ССР	0,6			
60	39	0,4	Защитные	Лесопарковые части зеленых зон		0,4	5Б30с20ЛС	Б	40	16	14	В3	0,1	2	110	0	20	0	0	0	0	70	0	10	0	0	слом стволов, обрыв корней	80	ССР	0,4			

60	49	0,9	Защитные	Лесопарковые части зеленых зон	0,2	100ЛЧ	ОЛЧ	25	9	8	4	ТБС	0,1	3	50	0	20	0	0	0	0	0	0	0	0	70	0	10	0	0	0	0	0	0	слои стволов, обрыв корней	80	бурелом, ветровал 2017	80	ССР	0,2	
60	50	3,3	Защитные	Лесопарковые части зеленых зон	2,4	6Е2С2Б	Е	90	21	24	ЧВЗ	0,1	3	320	0	20	0	0	0	0	0	0	0	0	0	0	70	0	10	0	0	0	0	0	0	слои стволов, обрыв корней	80	бурелом, ветровал 2017	80	ССР	2,4
60	54	3,2	Защитные	Лесопарковые части зеленых зон	0,1	4Е2С4Б	Е	85	21	24	ЧВЗ	0,1	3	290	0	20	0	0	0	0	0	0	0	0	0	0	70	0	10	0	0	0	0	0	0	слои стволов, обрыв корней	80	бурелом, ветровал 2017	80	ССР	0,1

Исполнитель по проведению работ: инж. Лесопаголог Тукмачев В.П. _____

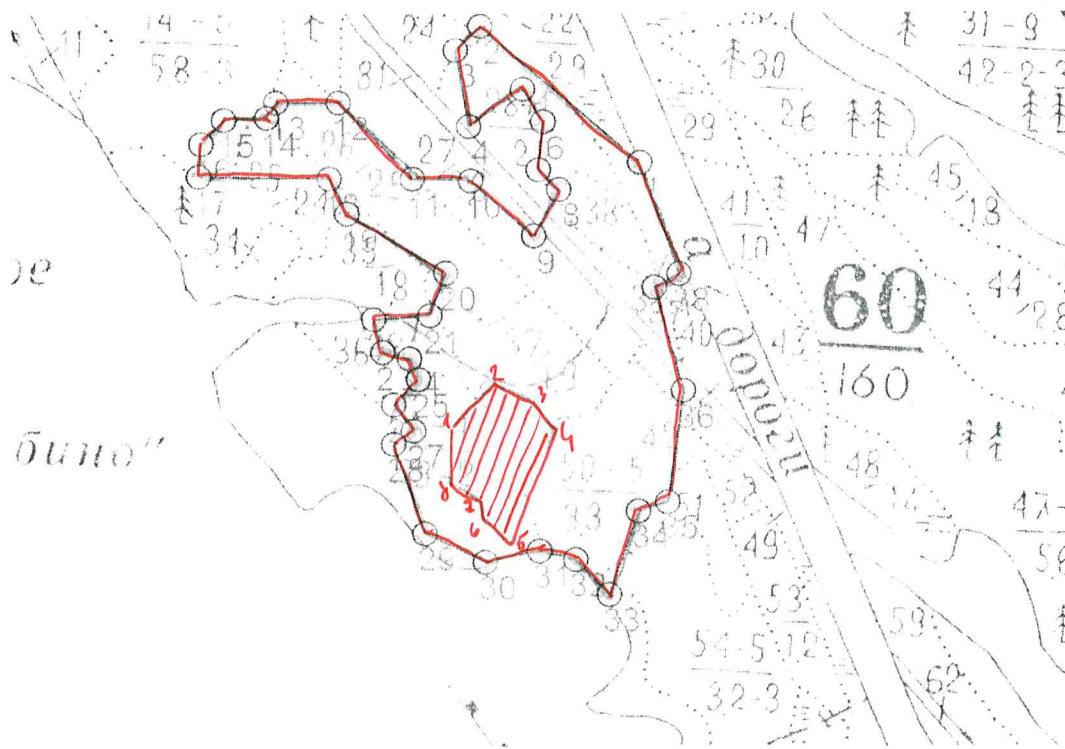
Дата составления документа 24.08.2017

Абрис участка расстроенных и погибших насаждений, намечаемых в
 сплошную выборочную/санитарную рубку в кв.60 выд.14,21,24-28,35,37,38,39,49,50,54 на
 площади 12,8 га

Паркового лесничества Бобинского участкового лесничества

Участок находится в свободной от аренды/арендованной территории (нужное подчеркнуть)

Масштаб 1:10000



№№	Азимут	Длина, м	№№	Азимут	Длина, м	№№	Азимут	Длина, м
			13 - 14	194°	19,4			
1 - 2	296°	2,97	14 - 15	252°	45,9	27 - 28	221°	26,1
2 - 3	210°	3,5	15 - 16	207°	35,9	28 - 29	146°	104,4
3 - 4	155°	35,6	16 - 17	168°	36,2	29 - 30	100°	72,2
4 - 5	39°	70,9	17 - 18	75°	139,9	30 - 31	63°	59,1
5 - 6	134°	40,2	18 - 19	138°	43,1	31 - 32	89°	39,8
6 - 7	170°	51,3	19 - 20	106°	124,4	32 - 33	121°	92,9
7 - 8	120°	30,7	20 - 21	184°	49,6	33 - 34	3°	96,9
8 - 9	192°	5,2	21 - 22	251°	60,5	34 - 35	57°	32,8
9 - 10	296°	30,6	22 - 23	150°	37,4	35 - 36	352°	124,3
10 - 11	257°	6,8	23 - 24	89°	29,8	36 - 37	329°	117,7
11 - 12	301°	11,62	24 - 25	128°	26,6	37 - 38	46°	30,2
12 - 13	255°	6,6	25 - 26	213°	43,7	38 - 1	326°	129,3
			26 - 27	128°	36,2			

Номера точек	координаты
1	58.41.920 49.36.875
2	58.41.995 49.36.633
9	58.41.868 49.36.772
17	58.41.913 49.36.342
20	58.41.828 49.36.596
29	58.41.710 49.36.590
33	58.41.653 49.36.758



Участок леса не поврежденный ветровалом на площади 1,2 га.

№№№	Азимут	Длина м
1-2	26°	67,6
2-3	97°	40,8
3-4	133°	39,6
4-5	185°	134,1
5-6	298°	41,8
6-7	345°	21,5
7-8	284°	41,6
8-1	347°	53,0

Номера точек	координаты
1-2	58.41.745 049.36.612
2-3	58.41.786 049.36.646
3-4	58.41.784 049.36.691
4-5	58.41.773 049.36.717
5-6	58.41.700 049.36.708
6-7	58.41.707 049.36.679
7-8	58.41.722 049.36.671
8-1	58.41.722 049.36.630

Условные обозначения:

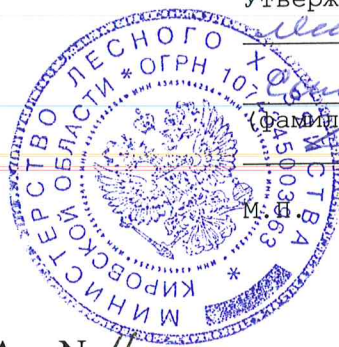


- участок, намечаемый в сплошную санитарную рубку.

Исполнитель работ по проведению лесопатологического обследования:

Ф.И.О. _____ Гукмачев В.П. _____ Подпись _____ 

Дата составления документа _____ 24.08.17 _____ Телефон _____ 9127380889 _____



Утверждаю Министр
лесного хозяйства
(должность)
С.В.
(Фамилия, имя, отчество)
(подпись)

Акт N 4

несоответствия данных государственного лесного реестра
натурному обследованию

г. Киров
(населенный пункт)

01.09.2017
(дата)

Инженер-лесопатолог КОГКУ «Кировлесцентр» Тукмачев В.П., ведущий специалист-эксперт
лесного отдела Паркового лесничества Тупоногова Г.А.
(Ф.И.О., должности и наименования организаций лиц, проводивших обследование)

провели натурное обследование лесного участка, в целях:
определения лесопатологического и санитарного состояния лесного участка

При обследовании уточнены данные лесного реестра и установлено:

1. Участок расположен в лесах Паркового лесничества,
в квартале N60 выделах 14,21,24,25,26,27,28,35,37,38,39,49,50,54.
Субъект Российской Федерации Кировская область
Муниципальный район Слободской

1. Подразделение лесов по целевому назначению Защитные

2. Категория защитных лесов Лесопарковые части зеленых зон

3. Общая площадь участка 12,8 га,

в том числе:

лесных земель 12,8 га

из них: покрытых лесной растительностью 12,8 га

не покрытых лесом _____ га

в том числе несомкнувшихся лесных культур _____ га

нелесных земель _____ га

из них: пашни _____ га

сенокосов _____ га

пастбищ _____ га

вод _____ га

прочих земель _____ га

4. Таксационное описание по материалам государственного лесного реестра:

Наименование лесничества	№ квартала	№ выдела	Площадь, га	Состав насаждения	Класс возраста ----- возраст, лет	Бонитет	Полнота	Общий запас древесины, куб. м
Бобинское	60	14	5,8	4Е2Б2С2Е+Ос+Е	90	3	0,7	250
		21	5,9	6Ос3Б1Е+С	40	2	1,0	190
		24	0,9	3Б2Ос2Е2С1Е	65	3	0,7	170
		25	2,4	5Е1С3Е1Б+С	120	3	0,8	290
		26	2,5	6Е2С2Б+Е+С	90	3	0,6	200
		27	2,8	4С1Е3Б2Ос	60	2	0,8	230
		28	2,5	6С1Е3Б	65	2	0,8	250
		35	1,8	7С2Б1Ос	40	1	1,0	220
		37	1,9	7С2Б1Е+Ос	65	1	0,7	230
		38	0,6	5Б3Ос2Олс	40	3	0,8	120
		39	0,4	5Б3Ос2Олс	40	2	1,0	110
		49	0,9	10Олч+Б+Ос+С	25	3	0,9	50
		50	3,3	6Е2С2Б+Е	90	3	0,9	320
		54	3,2	4Е2С4Б+Ос	85	3	1,0	290
Итого	60		34,9					

5. Таксационное описание по результатам обследования

Наименование лесничества	№ квартала	№ выдела	Площадь, га	Состав насаждения	Класс возраста ----- возраст, лет	Бонитет	Полнота	Общий запас древесины, куб. м
Бобинское	60	14	0,3	4Е2С3Е1Б	120	3	0,1	250
		21	1,3	6Ос3Б1Е	40	2	0,1	190
		24	0,1	3Б2Ос2Е2СЕ	65	3	0,1	190
		25	0,5	5Е1С3Е1Б	120	3	0,1	290
		26	2,0	6Е2С2Б	90	3	0,1	200
		27	1,4	4С1Е3Б2Ос	60	2	0,1	230
		28	1,5	6С1Е3Б	65	2	0,1	250
		35	0,4	7С2Б1Ос	40	1	0,1	220
		37	1,6	7С2Б1Е	65	1	0,1	230
		38	0,6	5Б3Ос2Олс	40	3	0,1	120
		39	0,4	5Б3Ос2Олч	40	2	0,1	110
		49	0,2	10Олч	25	3	0,1	50
		50	2,4	6Е2С2Б	90	3	0,1	320
54	0,1	4Е2С4Б	85	3	0,1	290		
Итого	60		12,8					

6. Участок _____ особо защитное значение, выражающееся в
(имеет или не имеет)
следующем:

7. Лесохозяйственные особенности участка _____

8. При составлении акта сделаны следующие замечания и предложения _____

Подписи:

Гукмачев В.П. _____
(Ф.И.О., подпись)

Ступникова Г.А. _____
(Ф.И.О., подпись)

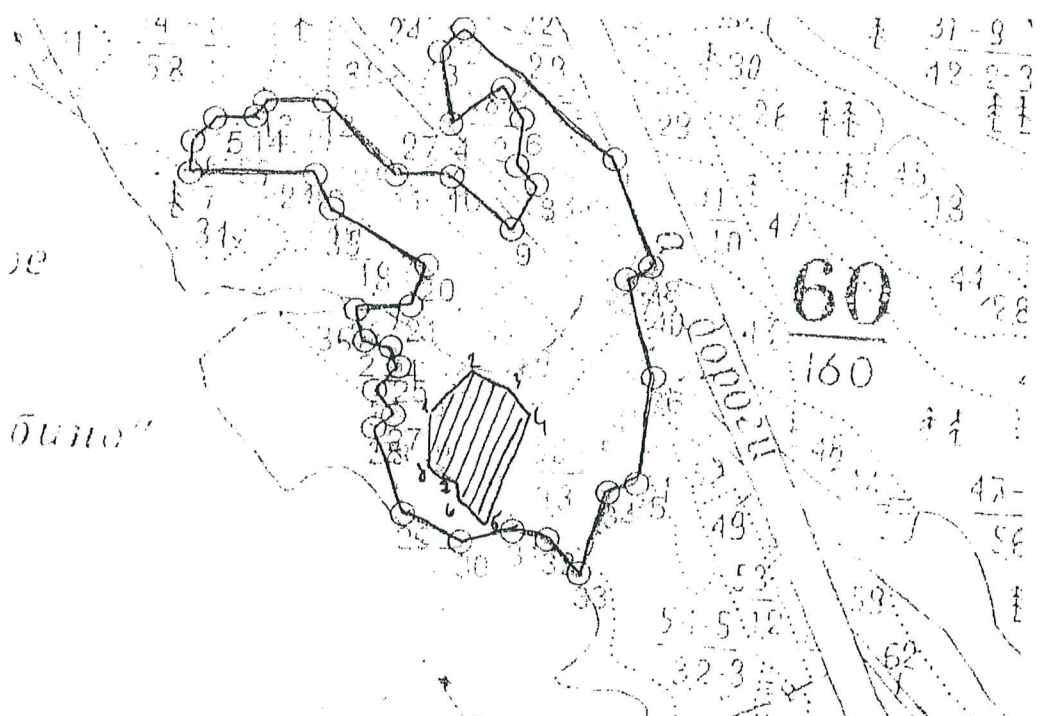
(Ф.И.О., подпись)

Неотъемлемой частью настоящего акта является чертеж лесного участка

Приложение
к акту несоответствия данных
государственного лесного реестра
натурному обследованию
от 01.09.2017 N 4

Чертеж лесного участка

(по данным инструментальной съемки границ)



Данные инструментальной
съемки границ участка

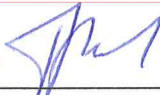
Масштаб:
Площадь участка - га


N N точек	Азимуты	Длина линий, м
1 - 2	296 ⁰	228,7
2 - 3	210 ⁰	37,5
3 - 4	155 ⁰	85,6

4 - 5	39 ⁰	70,9
5 - 6	134 ⁰	42,2
6 - 7	170 ⁰	53,3
7 - 8	120 ⁰	30,7
8 - 9	192 ⁰	57,2
9 - 10	296 ⁰	90,6
10-11	257 ⁰	62,8
11-12	301 ⁰	116,2
12-13	255 ⁰	67,6
13-14	194 ⁰	19,4
14-15	252 ⁰	45,9
15-16	207 ⁰	35,9
16-17	168 ⁰	36,2
17-18	75 ⁰	139,9
18-19	138 ⁰	43,1
19-20	106 ⁰	124,4
20-21	184 ⁰	49,6
21-22	251 ⁰	60,5
22-23	150 ⁰	37,4
23-24	89 ⁰	29,8
24-25	128 ⁰	26,6
25-26	213 ⁰	43,7
26-27	128 ⁰	36,2
27-28	221 ⁰	26,1
28-29	146 ⁰	104,4
29-30	100 ⁰	72,2
30-31	63 ⁰	59,1
31-32	89 ⁰	39,8
32-33	121 ⁰	52,9
33-34	3 ⁰	96,9
34-35	57 ⁰	32,8
35-36	352 ⁰	124,3

36-37	329 ⁰	117,7
37-38	46 ⁰	30,2
38-1	326 ⁰	129,3

Подписи:

Тукмачев В. П. 
(Ф.И.О., подпись)

Ступникова Г. А. 
(Ф.И.О., подпись)

(Ф.И.О., подпись)

ЛЕС...
N...
ВЫ...
ДЕ...
ЛА...
1

ЛЕСНИЧЕСТВО БОБНИНСКОЕ КATEGORIA ЗАЩИТНОСТИ ЛЕСОПАРКОВЫЕ ЧАСТИ ЗЕЛЕНЫХ ЗОН КВАРТАЛ 60

N	ПОЛО-	СОСТАВ ПОДРОСТ	ПОЯВЛЕНИЕ	ЭЛЕВОЗ	ВЫДЛИ	КЛГР	БОТИП	ПОЛН	ЗАПАС	СЫВОРАСТ	КЛ	ЗАПАС	НА	ВЫДЕЛЕ	ДЕС	МЗ							
ВЫ-	ШАЦЬ	ЛЕСОК	ПОДРОС	ПОЧ	СОМЕНТ	АС	УП	ОТА	ЛЕСА	ЛЕС	МЗ	АС	С	СУ	РЕ	ЕДИ	ЗАХЛАМЛЕН	ХОЗЯЙСТВЕННЫЕ					
ДЕ-		БА	РЕЛЬЕФ	ОСОБЕНН	РТА	СО	АМ	С	ПА	НИ	ЛЕСА	С	СУ	РЕ	ЕДИ	НИЧ							
ЛА	ГА	ОСТИ	ВЫДЕЛА	ОТВЕТ	ЛЕ	СО	ТА	СТ	ТА	ЕТ	ВО	ВО	ТЕ	А	П	ПО	ТО	СТОЯ	ДИН	НЫХ	МЕРОПРИЯТИЯ		
		КА	О	ПОРОСЛЕРОМ	У	А	СА	СТ	ТА	ЕТ	ВО	ВО	ТЕ	А	П	ПО	ТО	СТОЯ	ДИН	НЫХ	МЕРОПРИЯТИЯ		
		ПРОСАХ	НАИМЕЧ	КАТ	РУ	А	СА	СТ	ТА	ЕТ	ВО	ВО	ТЕ	А	П	ПО	ТО	СТОЯ	ДИН	НЫХ	МЕРОПРИЯТИЯ		
		ЕГ	НЕЗАЛЕС	ЗЕМЕЛЬ	С	СА	СА	СТ	ТА	ЕТ	ВО	ВО	ТЕ	А	П	ПО	ТО	СТОЯ	ДИН	НЫХ	МЕРОПРИЯТИЯ		
		ХАР	ЛЕСНЫХ	КУЛЬТУР																			
		КАЛАСТРОС	ОЦЕНКА																				
1	2	3	4	5	6	7	8	9	10	11	12	13	14	15	16	17	18	19	20	21	22	23	24

Е 60

ПОДРОСТ: 10Е (50) 4,0 М, 4,0 ТЫС.ШТ/ГА
 ПОДЛЕСОК: КРП ЧР СР.ДУСТ
 ПОВРЕЖДЕНИЕ РИТОЗРЕДИТЕЛИ, ЕДЬ, СЛАБАЯ ПОВРЕЖДЕННОСТЬ, КОРНЕВАЯ ГНИЛЬ
 РЕКРЕАЦИОННАЯ ХАРАКТЕРИСТИКА: ТИП ЛАНДШАФТА ЗАКРЫТ. ГОРИЗН.СОМ, КЛАСС ЭСТЕТИЧ. ОЦЕНКИ-2, РЕКРЕАЦИОННАЯ ОЦЕНКА-ВЫСОКАЯ,
 КЛАСС УСТОЙЧИВОСТИ-1, ПРОХОДИМОСТЬ-СРЕДНЯЯ, ПРОСМАТРИВАЕМОСТЬ-СРЕДНЯЯ, СТАДИЯ ЛИГРЕССИИ-1
 СОСТАВ НЕОДНОРОДНЫЙ
 СЕЛЕКЦИОННАЯ ОЦЕНКА: НОРМАЛЬНЫЕ

16	9	9510+С	1	13	5	40	13	14	4	2	2	Б	0,7	8	7	6							
			С	110			14	14				А2			1								

ПОДРОСТ: 10Е (20) 1,0 М, 0,5 ТЫС.ШТ/ГА
 ПОДЛЕСОК: Р ИВК РЕЛЬНИ
 ВГОДНИКИ БРУСНИКА 52
 РЕКРЕАЦИОННАЯ ХАРАКТЕРИСТИКА: ТИП ЛАНДШАФТА ЗАКРЫТ. ГОРИЗН.СОМ, КЛАСС ЭСТЕТИЧ. ОЦЕНКИ-2, РЕКРЕАЦИОННАЯ ОЦЕНКА-ВЫСОКАЯ,
 КЛАСС УСТОЙЧИВОСТИ-1, ПРОХОДИМОСТЬ-ХОРОШАЯ, ПРОСМАТРИВАЕМОСТЬ-ХОРОШАЯ, СТАДИЯ ЛИГРЕССИИ-1
 СОСТАВ НЕОДНОРОДНЫЙ

17	2	ПОЛНА	ДЛЯ	ОТЦУХА	С																		

РЕКРЕАЦИОННАЯ ХАРАКТЕРИСТИКА: ТИП ЛАНДШАФТА ОТКРЫТЫЙ-БЕЗ ДЕР., КЛАСС ЭСТЕТИЧ. ОЦЕНКИ-1, РЕКРЕАЦИОННАЯ ОЦЕНКА-ВЫСОКАЯ,
 ПРОХОДИМОСТЬ-ХОРОШАЯ, ПРОСМАТРИВАЕМОСТЬ-ХОРОШАЯ, СТАДИЯ ЛИГРЕССИИ-2
 Е ВЫДЕЛЕ РАСТОЛЖЕНО, МЕСТО ОТЦУХА, МЕСТО ДЛЯ КУРЕНИЯ, СТОЯНКА ТРАНСПОРТА, ПРОВЕД.Х/М ЭКОН.НЕЦЕЛЕСООБРАЗН,
 САМОБОЛЬШАЯ ЗАСТРОЙКА

18	9	5651+Д	1	3	6	10	3	4	1	1	4	В	0,5	1	1	1							
			ИВК									А2											

ПОДЛЕСОК: ИВК СР.ДУСТ
 РЕКРЕАЦИОННАЯ ХАРАКТЕРИСТИКА: ТИП ЛАНДШАФТА ПОЛУОТКРЫТ РАВН.РАЗ, КЛАСС ЭСТЕТИЧ. ОЦЕНКИ-2, РЕКРЕАЦИОННАЯ ОЦЕНКА-СРЕДНЯЯ,
 КЛАСС УСТОЙЧИВОСТИ-1, ПРОХОДИМОСТЬ-ХОРОШАЯ, ПРОСМАТРИВАЕМОСТЬ-ХОРОШАЯ, СТАДИЯ ЛИГРЕССИИ-1
 СОСТАВ НЕОДНОРОДНЫЙ

19	1,3	КАРЬЕР	ЛЕСТУВУМ																				

РЕКРЕАЦИОННАЯ ХАРАКТЕРИСТИКА: ТИП ЛАНДШАФТА ОТКРЫТЫЙ-БЕЗ ДЕР., КЛАСС ЭСТЕТИЧ. ОЦЕНКИ-2, РЕКРЕАЦИОННАЯ ОЦЕНКА-СРЕДНЯЯ
 20 БОЛОТО
 НИЗИННОЕ, ОСОБОВОЕ, МОМНОСТЬ ТОРФА 0,2 М, ЗАРАСТАНИЕ 20% ИВА КУСТАРИНКО
 РЕКРЕАЦИОННАЯ ХАРАКТЕРИСТИКА: ТИП ЛАНДШАФТА ОТКРЫТЫЙ-БЕЗ ДЕР., КЛАСС ЭСТЕТИЧ. ОЦЕНКИ-3, РЕКРЕАЦИОННАЯ ОЦЕНКА-НИЗКАЯ,
 ПРОХОДИМОСТЬ-НИЗКАЯ, ПРОСМАТРИВАЕМОСТЬ-ХОРОШАЯ, СТАДИЯ ЛИГРЕССИИ-1

21	5,9	60С3Е1Е+С	1	16	00	40	16	14	4	2	2	Ч	1,0	19	112	67	4	6	12				
			Б				16	14				В3				34	3						
			Е				14	12								11	2						

Р.ФОР.ЛАН.ПРЖ
 20%
 УБОР.ЗАХЛАМЛ.

22
23
24
25
26

ЛЕСНИЧЕСТВО	БОВИЯСКОЕ	КАТЕГОРИЯ ЗАЩИТНОСТИ	ЛЕСОПАРКОВЫЕ ЧАСТИ	ЗЕЛЕННЫХ ЗОН	КВАРТАЛ
1	2	3	4: 5 : 6 : 7 : 8 : 9:10:11:12: 13 : 14 : 15 : 16 : 17 : 18 : 19 : 20 : 21 : 22 : 23 : 24		
Н	ПОДРОСТ: 10Е (25) 2,0 М, 4,0 ТЫС.ШТ/ГА				
ВЫ-ШАДЬ,	ПОДРОСТ: 10Е (25) 2,0 М, 4,0 ТЫС.ШТ/ГА				
ДЕ-	ПОДРОСТ: 10Е (25) 2,0 М, 4,0 ТЫС.ШТ/ГА				
ПА	ПОДРОСТ: 10Е (25) 2,0 М, 4,0 ТЫС.ШТ/ГА				
ИСТОВЕННЫЕ:	ПОДРОСТ: 10Е (25) 2,0 М, 4,0 ТЫС.ШТ/ГА				
ПРИЯТИЯ	ПОДРОСТ: 10Е (25) 2,0 М, 4,0 ТЫС.ШТ/ГА				
24	ПОДРОСТ: 10Е (25) 2,0 М, 4,0 ТЫС.ШТ/ГА				

ПОДРОСТ: 10Е (25) 2,0 М, 4,0 ТЫС.ШТ/ГА
 ПОДРОСТ: 10Е (25) 2,0 М, 4,0 ТЫС.ШТ/ГА
 ЯГОДНИКИ ЧЕРНИКА 5%

РЕКРЕАЦИОННАЯ ХАРАКТЕРИСТИКА: ТИП ЛАНДШАФТА ЗАКРЫТ. ГОРИЗН. СОМ, КЛАСС ЭСТЕТИЧ. ОЦЕНКИ-2, РЕКРЕАЦИОННАЯ ОЦЕНКА-ВЫСОКАЯ, КЛАСС УСТОЙЧИВОСТИ-1, ПРОХОДИМОСТЬ-СРЕДНЯЯ, ПРОСМАТРИВАЕМОСТЬ-СРЕДНЯЯ, СТАДИЯ ДИГРЕССИИ-1

СОСТАВ НЕОДНОРОДНЫЙ, ВЫСОТА ВАРИРУЕТ, ПОЛНОТА В КУРТИНАХ, СТАДИЯ ДИГРЕССИИ-1

22 2,9 СОЛОТО
 ВЕРХОВОЕ, ОСОКО-САГНОВОЕ, МОЩНОСТЬ ТОРФА 0,4 М, ЗАРАСТАНИЕ 40% БЕРЕЗА
 РЕКРЕАЦИОННАЯ ХАРАКТЕРИСТИКА: ТИП ЛАНДШАФТА ОТКРЫТЫЙ-БЕЗ ДЕР., КЛАСС ЭСТЕТИЧ. ОЦЕНКИ-3, РЕКРЕАЦИОННАЯ ОЦЕНКА-НИЗКАЯ, ПРОХОДИМОСТЬ-ПЛОХАЯ, ПРОСМАТРИВАЕМОСТЬ-ХОРОШАЯ, СТАДИЯ ДИГРЕССИИ-1

23 4,3 БОЛОТО
 ВЕРХОВОЕ, ОСОКО-САГНОВОЕ, МОЩНОСТЬ ТОРФА 0,5 М, ЗАРАСТАНИЕ 10% БЕРЕЗА
 РЕКРЕАЦИОННАЯ ХАРАКТЕРИСТИКА: ТИП ЛАНДШАФТА ОТКРЫТЫЙ-БЕЗ ДЕР., КЛАСС ЭСТЕТИЧ. ОЦЕНКИ-3, РЕКРЕАЦИОННАЯ ОЦЕНКА-НИЗКАЯ, ПРОХОДИМОСТЬ-ПЛОХАЯ, ПРОСМАТРИВАЕМОСТЬ-ХОРОШАЯ, СТАДИЯ ДИГРЕССИИ-1

24 1,9 3Б20С2Е20С1Е 1 22 5 65 20 20 7 2 3 МЧ 0,7 19 17 5 1 УБОР. ЗАХЛАМЛ.
 ОС 21 22 ВЗ
 Е 100 24 28
 С 23 28
 Е 80 19 20

ПОДРОСТ: Р ИВК РЕДКИИ
 ЯГОДНИКИ ЧЕРНИКА 10%

РЕКРЕАЦИОННАЯ ХАРАКТЕРИСТИКА: ТИП ЛАНДШАФТА ЗАКРЫТ. ГОРИЗН. СОМ, КЛАСС ЭСТЕТИЧ. ОЦЕНКИ-2, РЕКРЕАЦИОННАЯ ОЦЕНКА-ВЫСОКАЯ, КЛАСС УСТОЙЧИВОСТИ-1, ПРОХОДИМОСТЬ-СРЕДНЯЯ, ПРОСМАТРИВАЕМОСТЬ-ХОРОШАЯ, СТАДИЯ ДИГРЕССИИ-1

СОСТАВ НЕОДНОРОДНЫЙ, ПОЛНОТА НЕРАВНОМЕРНАЯ

25 2,4 5Е10С5Е15+С 1 22 Е 120 24 28 6 3 3 МЧ 0,6 29 70 35 2 2 РУБ. ОБНОВ. 30ч
 С 24 32 ВЗ 7 2
 Е 90 19 20 21 1
 Б 19 20 7 3

ПОДРОСТ: 10Е (40) 3,5 М, 4,0 ТЫС.ШТ/ГА
 ПОДРОСТ: КРП Ф ИВК СР.ГУСТ
 ПОВРЕЖДЕНИЕ ФИТОВРЕДИТЕЛИ, ЕЛЬ, СЛАБАЯ ПОВРЕЖДЕННОСТЬ, КОРНЕВАЯ ГНИЛЬ
 ЯГОДНИКИ ЗЕМЛЯНИКА 10%

РЕКРЕАЦИОННАЯ ХАРАКТЕРИСТИКА: ТИП ЛАНДШАФТА ЗАКРЫТ. ГОРИЗН. СОМ, КЛАСС ЭСТЕТИЧ. ОЦЕНКИ-2, РЕКРЕАЦИОННАЯ ОЦЕНКА-ВЫСОКАЯ, КЛАСС УСТОЙЧИВОСТИ-2, ПРОХОДИМОСТЬ-СРЕДНЯЯ, ПРОСМАТРИВАЕМОСТЬ-ХОРОШАЯ, СТАДИЯ ДИГРЕССИИ-1

СОСТАВ НЕОДНОРОДНЫЙ

СЕЛЕКЦИОННАЯ ОЦЕНКА: НОРМАЛЬНЫЕ

26 2,5 6Е20С2Е+Е+С 1 21 Е 90 21 22 5 2 3 МЧ 0,6 20 50 30 3 УБОР. ЗАХЛАМЛ.
 С 10
 Б 10

ЛЕСНИЧЕСТВО	БОВИЯСКОЕ	КАТЕГОРИЯ ЗАЩИТНОСТИ	ЛЕСОПАРКОВЫЕ ЧАСТИ	ЗЕЛЕННЫХ ЗОН	КВАРТАЛ
1	2	3	4: 5 : 6 : 7 : 8 : 9:10:11:12: 13 : 14 : 15 : 16 : 17 : 18 : 19 : 20 : 21 : 22 : 23 : 24		

ПОДРОСТ: 10Е (25) 2,0 М, 4,0 ТЫС.ШТ/ГА
 ПОДРОСТ: 10Е (25) 2,0 М, 4,0 ТЫС.ШТ/ГА
 ЯГОДНИКИ ЧЕРНИКА 5%

РЕКРЕАЦИОННАЯ ХАРАКТЕРИСТИКА: ТИП ЛАНДШАФТА ЗАКРЫТ. ГОРИЗН. СОМ, КЛАСС ЭСТЕТИЧ. ОЦЕНКИ-2, РЕКРЕАЦИОННАЯ ОЦЕНКА-ВЫСОКАЯ, КЛАСС УСТОЙЧИВОСТИ-1, ПРОХОДИМОСТЬ-СРЕДНЯЯ, ПРОСМАТРИВАЕМОСТЬ-СРЕДНЯЯ, СТАДИЯ ДИГРЕССИИ-1

СОСТАВ НЕОДНОРОДНЫЙ, ВЫСОТА ВАРИРУЕТ, ПОЛНОТА В КУРТИНАХ, СТАДИЯ ДИГРЕССИИ-1

22 2,9 СОЛОТО
 ВЕРХОВОЕ, ОСОКО-САГНОВОЕ, МОЩНОСТЬ ТОРФА 0,4 М, ЗАРАСТАНИЕ 40% БЕРЕЗА
 РЕКРЕАЦИОННАЯ ХАРАКТЕРИСТИКА: ТИП ЛАНДШАФТА ОТКРЫТЫЙ-БЕЗ ДЕР., КЛАСС ЭСТЕТИЧ. ОЦЕНКИ-3, РЕКРЕАЦИОННАЯ ОЦЕНКА-НИЗКАЯ, ПРОХОДИМОСТЬ-ПЛОХАЯ, ПРОСМАТРИВАЕМОСТЬ-ХОРОШАЯ, СТАДИЯ ДИГРЕССИИ-1

23 4,3 БОЛОТО
 ВЕРХОВОЕ, ОСОКО-САГНОВОЕ, МОЩНОСТЬ ТОРФА 0,5 М, ЗАРАСТАНИЕ 10% БЕРЕЗА
 РЕКРЕАЦИОННАЯ ХАРАКТЕРИСТИКА: ТИП ЛАНДШАФТА ОТКРЫТЫЙ-БЕЗ ДЕР., КЛАСС ЭСТЕТИЧ. ОЦЕНКИ-3, РЕКРЕАЦИОННАЯ ОЦЕНКА-НИЗКАЯ, ПРОХОДИМОСТЬ-ПЛОХАЯ, ПРОСМАТРИВАЕМОСТЬ-ХОРОШАЯ, СТАДИЯ ДИГРЕССИИ-1

24 1,9 3Б20С2Е20С1Е 1 22 5 65 20 20 7 2 3 МЧ 0,7 19 17 5 1 УБОР. ЗАХЛАМЛ.
 ОС 21 22 ВЗ
 Е 100 24 28
 С 23 28
 Е 80 19 20

ПОДРОСТ: Р ИВК РЕДКИИ
 ЯГОДНИКИ ЧЕРНИКА 10%

РЕКРЕАЦИОННАЯ ХАРАКТЕРИСТИКА: ТИП ЛАНДШАФТА ЗАКРЫТ. ГОРИЗН. СОМ, КЛАСС ЭСТЕТИЧ. ОЦЕНКИ-2, РЕКРЕАЦИОННАЯ ОЦЕНКА-ВЫСОКАЯ, КЛАСС УСТОЙЧИВОСТИ-1, ПРОХОДИМОСТЬ-СРЕДНЯЯ, ПРОСМАТРИВАЕМОСТЬ-ХОРОШАЯ, СТАДИЯ ДИГРЕССИИ-1

СОСТАВ НЕОДНОРОДНЫЙ, ПОЛНОТА НЕРАВНОМЕРНАЯ

25 2,4 5Е10С5Е15+С 1 22 Е 120 24 28 6 3 3 МЧ 0,6 29 70 35 2 2 РУБ. ОБНОВ. 30ч
 С 24 32 ВЗ 7 2
 Е 90 19 20 21 1
 Б 19 20 7 3

ПОДРОСТ: 10Е (40) 3,5 М, 4,0 ТЫС.ШТ/ГА
 ПОДРОСТ: КРП Ф ИВК СР.ГУСТ
 ПОВРЕЖДЕНИЕ ФИТОВРЕДИТЕЛИ, ЕЛЬ, СЛАБАЯ ПОВРЕЖДЕННОСТЬ, КОРНЕВАЯ ГНИЛЬ
 ЯГОДНИКИ ЗЕМЛЯНИКА 10%

РЕКРЕАЦИОННАЯ ХАРАКТЕРИСТИКА: ТИП ЛАНДШАФТА ЗАКРЫТ. ГОРИЗН. СОМ, КЛАСС ЭСТЕТИЧ. ОЦЕНКИ-2, РЕКРЕАЦИОННАЯ ОЦЕНКА-ВЫСОКАЯ, КЛАСС УСТОЙЧИВОСТИ-2, ПРОХОДИМОСТЬ-СРЕДНЯЯ, ПРОСМАТРИВАЕМОСТЬ-ХОРОШАЯ, СТАДИЯ ДИГРЕССИИ-1

СОСТАВ НЕОДНОРОДНЫЙ

СЕЛЕКЦИОННАЯ ОЦЕНКА: НОРМАЛЬНЫЕ

26 2,5 6Е20С2Е+Е+С 1 21 Е 90 21 22 5 2 3 МЧ 0,6 20 50 30 3 УБОР. ЗАХЛАМЛ.
 С 10
 Б 10

ЛЕСНИЧЕСТВО БОЯНСКОЕ		КАТЕГОРИЯ ЗАЩИТНОСТИ ЛЕСОПАРКОВЫЕ ЧАСТИ ЗЕЛЕННЫХ ЗОН										КВАРТАЛ 60											
№	ПОЛНОСТЬ	СОСТАВ ПОДРОСТ, ПОЯВЛЕНИЕ	ДИ	КЛ	ГР	БО	ТИП	ПОЛН	ЗАПАС	СН	РАСТ	КЛ	ЗАПАС	НА	ВЫДЕЛ	ДЕС	МЗ						
ВЫ	ШАДЬ	ЛЕСОК	ПОКРОВ	ПОЧ	СО	МЕНТ	АС	УП	ОТА	ЛЕГА	ДЕС	МЗ	АС	РЕ	ЕЛИ	ЗАХЛАМЛЕН	ХОЗЯЙСТВЕННЫЕ						
ДЕ	РА	РЕЛЬЕФ	ОСОВЕНН	РТА	РА	СО	АМ	С	ПА	НИ	ЛЕСА	С	СУ	РЕ	ЕЛИ	ЗАХЛАМЛЕН	ХОЗЯЙСТВЕННЫЕ						
ЛА	ГА	ОСТИ	ВЫДЕЛА	ОТМЕТ	ЛЕ	СА	ТА	ЕТ	ВО	ВО	ЛЕ	ТЛУ	А	ЛЛ	ПО	ТО	СТОЯ	ДИ	НИХ	ОБЩИИ	ЛИК	МЕРОПРИЯТИЯ	
		КА	О	ПОРОСЛЕВОМ	УЧ	Я	СА	ТА	ЕТ	ВО	ВО	ЛЕ	ТЛУ	А	ЛЛ	ПО	ТО	СТОЯ	ДИ	НИХ	ОБЩИИ	ЛИК	МЕРОПРИЯТИЯ
		ПРОИСХ	НАИМЕН	КАТ	РУ	У	ТА	ЕТ	ВО	ВО	ЛЕ	ТЛУ	А	ЛЛ	ПО	ТО	СТОЯ	ДИ	НИХ	ОБЩИИ	ЛИК	МЕРОПРИЯТИЯ	
		ЕГ	НЕЗАЛЕГ	ЗЕМЕЛЬ	С	ОА	ТА	ЕТ	ВО	ВО	ЛЕ	ТЛУ	А	ЛЛ	ПО	ТО	СТОЯ	ДИ	НИХ	ОБЩИИ	ЛИК	МЕРОПРИЯТИЯ	
		ХАР	ЛЕСНЫХ	КЛЮЧТУР			ТА	ЕТ	ВО	ВО	ЛЕ	ТЛУ	А	ЛЛ	ПО	ТО	СТОЯ	ДИ	НИХ	ОБЩИИ	ЛИК	МЕРОПРИЯТИЯ	
		КАДАСТРОВ	ОЦЕНКА				ТА	ЕТ	ВО	ВО	ЛЕ	ТЛУ	А	ЛЛ	ПО	ТО	СТОЯ	ДИ	НИХ	ОБЩИИ	ЛИК	МЕРОПРИЯТИЯ	
1	2	3	4	5	6	7	8	9	10	11	12	13	14	15	16	17	18	19	20	21	22	23	24

ПОДРОСТ: 10Е (50) 3,5 М, 3,5 ТИС.ШТ/ГА
 ПОДЛЕСОК: КРП Р ЧР СР.ГУСТ
 РЕКРЕАЦИОННАЯ ХАРАКТЕРИСТИКА: ТИП ЛАНДШАФТА ЗАКРЫТ, ГОРИЗН.СОМ, КЛАСС ЭСТЕТИЧ. ОЦЕНКИ-2, РЕКРЕАЦИОННАЯ ОЦЕНКА-ВЫСОКАЯ, КЛАСС УСТОЙЧИВОСТИ-1, ПРОХОДИМОСТЬ-ХОРОШАЯ, ПРОСМАТРИВАЕМОСТЬ-ХОРОШАЯ, СТАДИЯ ДИГРЕССИИ-2
 СОСТАВ НЕОДНОРОДНЫЙ, ТИП ЛЕСА ВАРЬИРУЕТ, ВЫДЕЛ ОБЕСПЕЧЕН ТРЕЛЕВ, ВОЛОКОМ

27	2,8	401Е3Б20С	1	19	С	60	19	20	3	2	2	МЧ	0,8	23	64	26	2	3	Р.ФОР.ЛАН.ПРХ				
					Е	17	18					ВЗ				6	2		10%				
					В	19	20									19	3						
					ОС	16	18									13	4						

ПОДРОСТ: 10Е (40) 3,0 М, 5,0 ТИС.ШТ/ГА
 ПОДЛЕСОК: Р ИВК КРП СР.ГУСТ
 ЯГОДНИКИ ЧЕРНИКА 5%

28	2,5	601Е3Б+0С	1	20	С	65	20	20	4	2	2	МЧ	0,9	25	63	38	2	3	Р.ФОР.ЛАН.ПРХ				
					Е	16	18					ВЗ				6	3		10%				
					Б	19	22									19	3						

ПОДРОСТ: 10Е (40) 3,5 М, 4,0 ТИС.ШТ/ГА
 ПОДЛЕСОК: Р КРП РЕДКИИ
 ЯГОДНИКИ ЧЕРНИКА 5%

29	6	5Б10+0С+С	1	21	Б	80	21	20	6	3	3	ТБ	0,7	18	11	10	3	3	Р.ФОР.ЛАН.ПРХ				
					С	20	18					С4				1	2						

ПОДРОСТ: 10Е (20) 2,0 М, 1,5 ТИС.ШТ/ГА
 ПОДЛЕСОК: ИВК Р КРП СР.ГУСТ

30	2,6	3СРЕБ1Е	1	21	С	120	23	32	6	3	3	Ч	0,4	13	34	10	1	3	Р.ФОР.ЛАН.ПРХ				
					Е	23	28					ВЗ				7	2						
					Б	85	20	20								14	3						
					Е	19	20									3	1						
					Б	18	20									17	3						
					Б	80	15	16								4	3						

ПОДРОСТ: 10Е (40) 3,0 М, 2,0 ТИС.ШТ/ГА

31																							
32																							
33																							
34																							
35																							

ПОДРОСТ: 10Е (40) 3,0 М, 2,0 ТИС.ШТ/ГА

ЛЕСНИЧЕСТВО СОБИНСКОЕ

КАТЕГОРИЯ ЗАЩИТНОСТИ ЛЕСОПАРКОВЫЕ ЧАСТИ ЗЕЛЕННЫХ ЗОН

КВАРТАЛ 60

Н	ПОЛН	ЗАПАС	СЫРОРАСТ.	КЛ	ЗАПАС	НА	ВЫДЕЛЕ,	ДЕС,	МЗ
ВЫ	ОТА	ЛЕСА,	ЛЕС.	МЗ	АС				
ДЕ	СУММ	НА	ОБЩИЙ	В	Т	Ч	ХО		
ЛА	А	ЛЛ	ПО	ТО	СТОЯ	ЛИН	НИЧ		
	ДЕЙ	1	НА	СОС	ВА		ОБЩИЙ	ЛИК	
	Р	АС	АС	Т			ДЕ		
	ТА	ТА	ТА	ТА	ТА	ТА	РЕВЬ		
	НИЙ	НИЙ	НИЙ	ТИ	ГО		БЕВ		
1	2	3	4	5	6	7	8	9	10
			11	12	13	14	15	16	17
			18	19	20	21	22	23	24

ПОЛЕСОК: Р КРЛ. СР.ГУСТ
 ЯГОШНИКИ ЧЕРНИКА 10%
 РЕКРЕАЦИОННАЯ ХАРАКТЕРИСТИКА: ТИП ЛАНДШАФТА ЗАКРЫТ, ВЕРТИК. СОМ, КЛАСС ЭСТЕТИЧ. ОЦЕНКИ-2, РЕКРЕАЦИОННАЯ ОЦЕНКА-ВЫСОКАЯ,
 КЛАСС УСТОЙЧИВОСТИ-1, ПРОХОДИМОСТЬ-СРЕДНЯЯ, ПРОСМАТРИВАЕМОСТЬ-ХОРОШАЯ, СТАДИЯ ДИГРЕССИИ-1
 СОСТАВ НЕОДНОРОДНЫЙ
 СЕЛЕКЦИОННАЯ ОЦЕНКА: НОРМАЛЬНЫЕ

31	4,2	852E+C+OC	1	25	Б	90	25	29	9	4	2	К	0,5	16	67	54	3	4	Р. ПЕР. В СПЕЛ.	
		10E+C			Е	130	23	26				С3				13	2		40%	
		ПОДРОСТ: 10E (45)	2	16	Е	70	16	16					0,3	7	29	29	1		СОД. СОХ. ПЛР.	
		ПОЛЕСОК: Р КРЛ. СР.ГУСТ																	УБОР, ЗАХЛАМЛ.	
		РЕКРЕАЦИОННАЯ ХАРАКТЕРИСТИКА: ТИП ЛАНДШАФТА ЗАКРЫТ, ВЕРТИК. СОМ, КЛАСС ЭСТЕТИЧ. ОЦЕНКИ-2, РЕКРЕАЦИОННАЯ ОЦЕНКА-ВЫСОКАЯ, КЛАСС УСТОЙЧИВОСТИ-1, ПРОХОДИМОСТЬ-СРЕДНЯЯ, ПРОСМАТРИВАЕМОСТЬ-ХОРОШАЯ, СТАДИЯ ДИГРЕССИИ-1																		

32	1	БОЛОТО																		
		НИЗИННОЕ, ОСОКОВОЕ, МОШНОСТЬ ТОРФА 0,3 М, ЗАРАСТАНИЕ 10% ИВА КУСТАРИКО																		
		РЕКРЕАЦИОННАЯ ХАРАКТЕРИСТИКА: ТИП ЛАНДШАФТА ОТКРЫТЫЙ-БЕЗ ДЕР, КЛАСС ЭСТЕТИЧ. ОЦЕНКИ-3, РЕКРЕАЦИОННАЯ ОЦЕНКА-НИЗКАЯ, ПРОХОДИМОСТЬ-ПЛОХАЯ, ПРОСМАТРИВАЕМОСТЬ-ХОРОШАЯ, СТАДИЯ ДИГРЕССИИ-1																		

33	7	7620C1E	1	24	Б	90	24	22	9	4	2	К	0,5	15	11	8	3		Р. ПЕР. В СПЕЛ.	
		OC			Е	130	23	24				С3				2	3		40%	
		ПОДРОСТ: 10E (40)	2	16	Е	70	16	16					0,3	7	5	5	1		СОД. СОХ. ПЛР.	
		ПОЛЕСОК: КРЛ СР.ГУСТ																	УБОР, ЗАХЛАМЛ.	
		РЕКРЕАЦИОННАЯ ХАРАКТЕРИСТИКА: ТИП ЛАНДШАФТА ЗАКРЫТ, ВЕРТИК. СОМ, КЛАСС ЭСТЕТИЧ. ОЦЕНКИ-1, РЕКРЕАЦИОННАЯ ОЦЕНКА-ВЫСОКАЯ, КЛАСС УСТОЙЧИВОСТИ-2, ПРОХОДИМОСТЬ-ХОРОШАЯ, ПРОСМАТРИВАЕМОСТЬ-ХОРОШАЯ, СТАДИЯ ДИГРЕССИИ-1																		

34	6	4C1E3B20C	1	16	С	45	17	18	3	2	1	К	0,9	22	13	5	2		Р. ФОР. ЛАН. ПРЖ	
		Е			Б	15	16					С3				1	2		15%	
		OC			Е	16	18									4	3			
		ПОДРОСТ: 10E (25)	2	7	М	3,0	ТНС.	ШТ/ГА								3	4			
		ПОЛЕСОК: Р КРЛ. РЕДКИЙ																		
		РЕКРЕАЦИОННАЯ ХАРАКТЕРИСТИКА: ТИП ЛАНДШАФТА ЗАКРЫТ, ГОРИЗН. СОМ, КЛАСС ЭСТЕТИЧ. ОЦЕНКИ-2, РЕКРЕАЦИОННАЯ ОЦЕНКА-ВЫСОКАЯ, КЛАСС УСТОЙЧИВОСТИ-1, ПРОХОДИМОСТЬ-СРЕДНЯЯ, ПРОСМАТРИВАЕМОСТЬ-ХОРОШАЯ, СТАДИЯ ДИГРЕССИИ-1																		

35	1,8	702510C	1	15	С	40	15	14	2	1	1	МЧ	1,0	22	40	28	2	2	Р. ФОР. ЛАН. ПРЖ
		Б			ОС	16	16					В3				8	3		20%
		OC			Е	15	14									4	4		УБОР, ЗАХЛАМЛ.
		ПОДРОСТ: 10E (20)	2	0	М	2,0	ТНС.	ШТ/ГА											

ТАЛ 60

ИСТВЕННЫЕ

ПРИЯТИЯ

24

ЛАН. ПРЖ

ЗАХЛАМЛ.

ЛАН.

ЛАН. ПРЖ

АХЛАМЛ.

ЛАН.

ОБ. 10Ч

ПЛР.

ЛАМЛ.

ЛЕСНИЧЕСТВО БОЙСКОЕ

КАТЕГОРИЯ ЗАЩИТНОСТИ ЛЕСОПАРКОВЫЕ ЧАСТИ ЗЕЛЕННЫХ ЗОН

КВАРТАЛ 60

№	ПОЛО-	СОСТАВ	ПОДРОСТ	ПОЯ	ВЫ-	ЭЛЕ-	ВЫ-	ВЫ-	ДИ	КЛ	ГР	БО	ТИП	ПОЛН	ЗАПАС	СЫРОРАСТ	КЛ	ЗАПАС	НА	ВЫДЕЛЕ	ДЕС	МЗ	
1	2	3	4	5	6	7	8	9	10	11	12	13	14	15	16	17	18	19	20	21	22	23	24

ПОЛДЕСОК: ИВ КРЛ РЕДКИЙ
 ЯГОШНИКИ ЧЕРНИКА 15%

РЕКРЕАЦИОННАЯ ХАРАКТЕРИСТИКА: ТИП ЛАНДШАФТА ЗАКРЫТ. ГОРИЗН. СОМ, КЛАСС ЭСТЕТИЧ. ОЦЕНКИ-1, РЕКРЕАЦИОННАЯ ОЦЕНКА-ВЫСОКАЯ, КЛАСС УСТОЙЧИВОСТИ-2, ПРОХОДИМОСТЬ-ХОРОШАЯ, ПРОСМАТРИВАЕМОСТЬ-ХОРОШАЯ, СТАДИЯ ДИГРЕССИИ-1

СОСТАВ НЕОДНОРОДНЫЙ, ПОЛНОТА В КУРТИНАХ, ВЫШЕ СРЕДНЕЙ, РАЗМЕЩЕНИЕ ПОДРОСТА ГРУП.

36	5	9C16+E	1	13	C	4	13	12	2	1	2	МЧ	1,0	19	10	9	2	1					1

ПОЛДЕСОК: ИВ КРЛ РЕДКИЙ
 ЯГОШНИКИ ЧЕРНИКА 10%

РЕКРЕАЦИОННАЯ ХАРАКТЕРИСТИКА: ТИП ЛАНДШАФТА ЗАКРЫТ. ГОРИЗН. СОМ, КЛАСС ЭСТЕТИЧ. ОЦЕНКИ-1, РЕКРЕАЦИОННАЯ ОЦЕНКА-ВЫСОКАЯ, КЛАСС УСТОЙЧИВОСТИ-1, ПРОХОДИМОСТЬ-СРЕДНЯЯ, ПРОСМАТРИВАЕМОСТЬ-ХОРОШАЯ, СТАДИЯ ДИГРЕССИИ-1

СОСТАВ НЕОДНОРОДНЫЙ, РАЗМЕЩЕНИЕ ПОДРОСТА ГРУП. ПОЛНОТА НЕРАВНОМЕРНАЯ

37	1,9	7C2p1E+0C	1	21	C	65	21	24	4	2	1	МЧ	0,7	23	44	31							2

ПОЛДЕСОК: ИВ КРЛ СР.ГУСТ
 РЕКРЕАЦИОННАЯ ХАРАКТЕРИСТИКА: ТИП ЛАНДШАФТА ЗАКРЫТ. ГОРИЗН. СОМ, КЛАСС ЭСТЕТИЧ. ОЦЕНКИ-1, РЕКРЕАЦИОННАЯ ОЦЕНКА-ВЫСОКАЯ, КЛАСС УСТОЙЧИВОСТИ-1, ПРОХОДИМОСТЬ-ХОРОШАЯ, ПРОСМАТРИВАЕМОСТЬ-ХОРОШАЯ, СТАДИЯ ДИГРЕССИИ-1

ПОЛНОТА В КУРТИНАХ, ВЫШЕ СРЕДНЕЙ, ТИП ЛЕСА ВАРЬИРУЕТ

38	6	5b30C20B0	1	15	B	4	15	14	4	2	3	МЧ	0,8	12	7	4							

ПОЛДЕСОК: ИВ КРЛ ОЛС СР.ГУСТ
 РЕКРЕАЦИОННАЯ ХАРАКТЕРИСТИКА: ТИП ЛАНДШАФТА ЗАКРЫТ. ГОРИЗН. СОМ, КЛАСС ЭСТЕТИЧ. ОЦЕНКИ-1, РЕКРЕАЦИОННАЯ ОЦЕНКА-ВЫСОКАЯ, КЛАСС УСТОЙЧИВОСТИ-1, ПРОХОДИМОСТЬ-СРЕДНЯЯ, ПРОСМАТРИВАЕМОСТЬ-ХОРОШАЯ, СТАДИЯ ДИГРЕССИИ-1

СОСТАВ НЕОДНОРОДНЫЙ, ПОЛНОТА НЕРАВНОМЕРНАЯ

39	4	5b30C20H4	1	16	B	4	16	14	4	2	2	МЧ	0,7	11	4	2							

ПОЛДЕСОК: ИВ КРЛ ОЛС СР.ГУСТ
 РЕКРЕАЦИОННАЯ ХАРАКТЕРИСТИКА: ТИП ЛАНДШАФТА ОТКРЫТЫЙ-БЕЗ БЕРЕЗА
 РЕКРЕАЦИОННАЯ ХАРАКТЕРИСТИКА: ТИП ЛАНДШАФТА ОТКРЫТЫЙ-БЕЗ БЕРЕЗА
 ПРОХОДИМОСТЬ-ХОРОШАЯ, ПРОСМАТРИВАЕМОСТЬ-ХОРОШАЯ, СТАДИЯ ДИГРЕССИИ-1

ЛЕСН N ВЫ- ЦЕ- ЛА

41

42

43

44

45

46

ЛЕСНИЧЕСТВО ВСЕИНСКОЕ

КАТЕГОРИЯ ЗАЩИТНОСТИ ЛЕСОПАРКОВЫЕ ЧАСТИ ЗЕЛЕННЫХ ЗОН

КВАРТАЛ 60

ЛЕСНИЧЕСТВО	ВСЕИНСКОЕ	КАТЕГОРИЯ ЗАЩИТНОСТИ	ЛЕСОПАРКОВЫЕ ЧАСТИ ЗЕЛЕННЫХ ЗОН	КВАРТАЛ	60														
N	ПОЛОС	СОСТАВ ПОДРОСТА	ПОЯВЛЕНИЕ	ЭЛЕМЕНТ	ДИ: КЛ: ГР: БО: ТИП														
Высота	ШАДЬ	ДЛЕСОК ПКОРОВ	ПОЧ: СО: МЕНТ:	ВОЗ: ВЫ: ДИ: КЛ: ГР: БО: ТИП	ПОЛН: ЗАПАС СЫРОРАСТ. КЛ: ЗАПАС НА ВЫДЕЛЕ, ДЕС. МЗ														
Диаметр	ВА	РЕЛЬЕФ	ОСОВЕНН: Р: ТА: П: А: С: О: АМ: С: ПА: НИ:	РА: СО: АМ: С: ПА: НИ:	ОТА: ЛЕСА, ЛЕС. МЗ: АС:														
Площадь	ГА	ССТА ВЫЕДА	ОТМЕТ: ЛЕ: СА	СТ: ТА: ЕТ: ВО: ВО: РЕ: ТЛУ	С: СУ: РЕ: ЕДИ: ЗАХЛАМЛЕН, ХОЗЯЙСТВЕННЫЕ														
		КА О ЛОРОСЛЕВОМ	У: Я: Р: У: Р: У: А: С: А: Т: А: ТА: ШИМ	А ПЛ: ПО: ТО: СТОЯ: ДИН: НУХ	НИЧ: ОБЩИЙ: ЛИК: МЕРОПРИЯТИЯ														
		ПРОСХ: НАИМЕН: КАТ: РУ: БГ: НЕЗАЛЕС: ЗЕМЕЛЬ: С: СА: ХАР: ЛЕСНЫХ КУЛЬТУР: КАДАСТРОВ: ОЦЕНКА		ОША: 1: НА: СОС: ВА: ДЕИ: ТАР: РН: СТА: СЕЧЕ: ГА: ВЫДЕЛ: ЛЯМ: ОС: РО: НИИ: ШИМ: ТИ: ГО: ЕВ:	НИЧ: ОБЩИЙ: ЛИК: МЕРОПРИЯТИЯ														
1	2	3	4: 5	6	7	8	9: 10: 11: 12	13	14	15	16	17	18	19	20	21	22	23	24

ПОДРОСТ: 10Е (45) 4,0 М, 4,0 ТЫС. ШТ/ГА
ПОДЛЕСОК: КРЛ Р СР. ГУСТ
ЯГОДНИКИ ЧЕРНИКА 15%

РЕКРЕАЦИОННАЯ ХАРАКТЕРИСТИКА: ТИП ЛАНДШАФТА ЗАКРЫТ. ГОРИЗН. СОМ, КЛАСС ЭСТЕТИЧ. ОЦЕНКИ - 2, РЕКРЕАЦИОННАЯ ОЦЕНКА - ВЫСОКАЯ, КЛАСС УСТОЙЧИВОСТИ - 1, ПРОХОДИМОСТЬ - СРЕДНЯЯ, ПРОСМАТРИВАЕМОСТЬ - СРЕДНЯЯ, СТАДИЯ ДИГРЕССИИ - 1
СОСТАВ НЕОДНОРОДНЫЙ, ПОДНОТА НЕРАВНОМЕРНАЯ, РАЗМЕЩЕНИЕ ПОДРОСТА ГРУП.

47	5,6	5Б2Е2С1Е+С+ОС	1	24	5	90	25	28	9	4	2	МЧ	0,6	18	101	51	3	6	Р. ПЕР. В СПЕЛ. 25% СОД. СОХ. ПЛР. УБОР, ЗАХЛАМЛ.
						120	23	26				ВЗ				20	2		
						80	19	20					0,3	6	34	10	3		
						60	15	14								27	2		
								16								7	2		

ПОДРОСТ: 10Е (40) 3,0 М, 4,0 ТЫС. ШТ/ГА
ПОДЛЕСОК: КРЛ Р ИВК СР. ГУСТ
ПОВРЕЖДЕНИЕ ФИТОРЕДИТЕЛИ, ЕЛЬ, СЛАБАЯ ПОВРЕЖДЕННОСТЬ, КОРНЕВАЯ ГНИЛЬ
ЯГОДНИКИ ЧЕРНИКА 10%

РЕКРЕАЦИОННАЯ ХАРАКТЕРИСТИКА: ТИП ЛАНДШАФТА ЗАКРЫТ. ВЕРТИК. СОМ, КЛАСС ЭСТЕТИЧ. ОЦЕНКИ - 2, РЕКРЕАЦИОННАЯ ОЦЕНКА - ВЫСОКАЯ, КЛАСС УСТОЙЧИВОСТИ - 2, ПРОХОДИМОСТЬ - СРЕДНЯЯ, ПРОСМАТРИВАЕМОСТЬ - СРЕДНЯЯ, СТАДИЯ ДИГРЕССИИ - 1
СОСТАВ НЕОДНОРОДНЫЙ, НАСАЖЕНИЕ РАЗНОПОДРОСТНОЕ, РАЗМЕЩЕНИЕ ПОДРОСТА ГРУП., ВЫСОТА ВАРЬИРУЕТ

48	1,4	5Б1Е+Б+Е	1	20	Б	80	20	22	8	3	3	ТВ	0,7	16	22	20	3	6	Р. ПЕР. В. ПРХ. 25%
						100	21	24				С4				2	2		

ПОДРОСТ: 10Е (35) 2,0 М, 3,0 ТЫС. ШТ/ГА
ПОДЛЕСОК: КРЛ Р СР. ГУСТ
РЕКРЕАЦИОННАЯ ХАРАКТЕРИСТИКА: ТИП ЛАНДШАФТА ЗАКРЫТ. ГОРИЗН. СОМ, КЛАСС ЭСТЕТИЧ. ОЦЕНКИ - 2, РЕКРЕАЦИОННАЯ ОЦЕНКА - ВЫСОКАЯ, КЛАСС УСТОЙЧИВОСТИ - 2, ПРОХОДИМОСТЬ - ПЛОХАЯ, ПРОСМАТРИВАЕМОСТЬ - ХОРОШАЯ, СТАДИЯ ДИГРЕССИИ - 1

49	1,9	10И1Ч+Б+ОС+С	1	9	ОЛЧ	25	9	9	3	3	3	ТВ	0,9	5	5	5	3	3	Р. ФОР. ЛАН. ПРХ 15% УБОР, ЗАХЛАМЛ.
						90	21	24	5	2	3	Ч	0,9	32	106	64	2	3	
						23	24					ВЗ				21	2		
						22	22									21	3		

ПОДРОСТ: 10Е (35) 3,0 М, 4,0 ТЫС. ШТ/ГА
ПОДЛЕСОК: Ф ИВК СР. ГУСТ
ЯГОДНИКИ ЧЕРНИКА 5%

РЕКРЕАЦИОННАЯ ХАРАКТЕРИСТИКА: ТИП ЛАНДШАФТА ЗАКРЫТ. ГОРИЗН. СОМ, КЛАСС ЭСТЕТИЧ. ОЦЕНКИ - 2, РЕКРЕАЦИОННАЯ ОЦЕНКА - ВЫСОКАЯ,

КАТЕГОРИЯ ЗАЩИТНОСТИ ЛЕСОПАРКОВЫЕ ЧАСТИ ЗЕЛЕННЫХ ЗОН

КВАРТАЛ 60

ЛЕСНИЧЕСТВО	БЕБЫНКОЕ	КАТЕГОРИЯ ЗАЩИТНОСТИ	ЛЕСОПАРКОВЫЕ ЧАСТИ ЗЕЛЕННЫХ ЗОН	КВАРТАЛ	60
№	ПОЛ: ЗАПАС СЫРОРАСТ.	ТИП	ПОЛ: ЗАПАС НА ВЫДЕЛЕ, ДЕС. МЗ		
Вы-Шаль	ОТА: ЛЕСА, ЛЕС. МЗ	ЛЕСА	ОТА: ЛЕСА, ЛЕС. МЗ		
ЦЕ-П	СУММ: НА: ОБЩИЙ: В. Т. Ч.	ТЛУ	СУММ: НА: ОБЩИЙ: В. Т. Ч.		
НА	А ПЛ: ПО: ТА: ЕТ: ВО: ВО: ТЕ	ТА: ЕТ: ВО: ВО: ТЕ	А ПЛ: ПО: ТА: ЕТ: ВО: ВО: ТЕ		
	ПРОСХ. НАИМЕН. КАТ: РУ-	ПРОСХ. НАИМЕН. КАТ: РУ-	ПРОСХ. НАИМЕН. КАТ: РУ-		
	ЕГ. НЕЗАЛЕГ. ЗЕМЕЛЬ: С: СА-	ЕГ. НЕЗАЛЕГ. ЗЕМЕЛЬ: С: СА-	ЕГ. НЕЗАЛЕГ. ЗЕМЕЛЬ: С: СА-		
	ХАР. ЛЕСНЫХ КУЛЬТУР:	ХАР. ЛЕСНЫХ КУЛЬТУР:	ХАР. ЛЕСНЫХ КУЛЬТУР:		
	КАДАСТРОВ. ОЦЕНКА:	КАДАСТРОВ. ОЦЕНКА:	КАДАСТРОВ. ОЦЕНКА:		
1	4: 5: 6: 7: 8: 9: 10: 11: 12:	13: 14: 15: 16: 17: 18: 19: 20: 21: 22:	13: 14: 15: 16: 17: 18: 19: 20: 21: 22:	23:	24

КЛАСС УСТОЙЧИВОСТИ-1, ПРОХОДИМОСТЬ-СРЕДНЯЯ, ПРОСМАТРИВАЕМОСТЬ-ХОРОШАЯ, СТАДИЯ ДИГРЕССИИ-1 СОСТАВ НЕОЦНОРОДНЫЙ

51	0,8	56401E	1	21	5	65	21	20	7	2	2	мч	0,8	20	16	8	3	Р. ФОР. ЛАН. ПРХ
					С		22	20				В3				6	2	10%
					Е		20	19								2	3	

ПОДРОСТ: 10Е (35) 2,0 м, 5,0 тыс. шт/га
 ПОДЛЕСОК: Р ИВК СР. ГУСТ
 ЯГОДНИКИ ЧЕРНИКА 10%

РЕКРЕАЦИОННАЯ ХАРАКТЕРИСТИКА: ТИП ЛАНДШАФТА ЗАКРЫТ. ГОРИЗН. СОМ, КЛАСС ЭСТЕТИЧ. ОЦЕНКИ-2, РЕКРЕАЦИОННАЯ ОЦЕНКА-ВЫСОКАЯ,
 КЛАСС УСТОЙЧИВОСТИ-1, ПРОХОДИМОСТЬ-СРЕДНЯЯ, ПРОСМАТРИВАЕМОСТЬ-ХОРОШАЯ, СТАДИЯ ДИГРЕССИИ-1

52	3	6B20C20+E	1	22	5	70	22	24	7	2	2	мч	0,7	19	6	4	1	Р. ФОР. ЛАН. ПРХ
					ОС							В3				1		10%
					С											1		

ПОДРОСТ: 10Е (30) 2,0 м, 3,5 тыс. шт/га
 ПОДЛЕСОК: Р ИВК СР. ГУСТ
 ЯГОДНИКИ ЧЕРНИКА 5%

РЕКРЕАЦИОННАЯ ХАРАКТЕРИСТИКА: ТИП ЛАНДШАФТА ЗАКРЫТ. ГОРИЗН. СОМ, КЛАСС ЭСТЕТИЧ. ОЦЕНКИ-2, РЕКРЕАЦИОННАЯ ОЦЕНКА-ВЫСОКАЯ,
 КЛАСС УСТОЙЧИВОСТИ-1, ПРОХОДИМОСТЬ-СРЕДНЯЯ, ПРОСМАТРИВАЕМОСТЬ-ХОРОШАЯ, СТАДИЯ ДИГРЕССИИ-1

53	1,2	4E204B+0C	1	22	Е	65	21	24	5	2	3	ч	0,8	29	35	14	2	Р. ФОР. ЛАН. ПРХ
					С		22	24				В3				7	2	10%
					В		60	23	24							14	3	УБОР, ЗАХЛАМЛ.

ПОДРОСТ: 10Е (45) 4,0 м, 3,0 тыс. шт/га
 ПОДЛЕСОК: ИВК Р СР. ГУСТ
 ЯГОДНИКИ ЧЕРНИКА 15%

РЕКРЕАЦИОННАЯ ХАРАКТЕРИСТИКА: ТИП ЛАНДШАФТА ЗАКРЫТ. ГОРИЗН. СОМ, КЛАСС ЭСТЕТИЧ. ОЦЕНКИ-2, РЕКРЕАЦИОННАЯ ОЦЕНКА-ВЫСОКАЯ,
 КЛАСС УСТОЙЧИВОСТИ-1, ПРОХОДИМОСТЬ-СРЕДНЯЯ, ПРОСМАТРИВАЕМОСТЬ-ХОРОШАЯ, СТАДИЯ ДИГРЕССИИ-1

54	3,2	4E204B+0C	1	22	Е	65	21	24	5	2	3	ч	0,8	29	93	37	2	Р. ФОР. ЛАН. ПРХ
					С		22	22				В3				19	2	10%
					В		23	24								37	3	УБОР, ЗАХЛАМЛ.

ПОДРОСТ: 10Е (40) 3,5 м, 3,0 тыс. шт/га
 ПОДЛЕСОК: Р ИВК КРЛ СР. ГУСТ
 ЯГОДНИКИ ЧЕРНИКА 10%

РЕКРЕАЦИОННАЯ ХАРАКТЕРИСТИКА: ТИП ЛАНДШАФТА ЗАКРЫТ. ГОРИЗН. СОМ, КЛАСС ЭСТЕТИЧ. ОЦЕНКИ-2, РЕКРЕАЦИОННАЯ ОЦЕНКА-ВЫСОКАЯ,
 КЛАСС УСТОЙЧИВОСТИ-1, ПРОХОДИМОСТЬ-СРЕДНЯЯ, ПРОСМАТРИВАЕМОСТЬ-ХОРОШАЯ, СТАДИЯ ДИГРЕССИИ-1

55	1,4	6C1S1E	1	21	С	70	21	24	4	2	2	мч	0,6	20	28	22	1	УБОР, ЗАХЛАМЛ.
----	-----	--------	---	----	---	----	----	----	---	---	---	----	-----	----	----	----	---	----------------

РЕКРЕАЦИОННАЯ ХАРАКТЕРИСТИКА: ТИП ЛАНДШАФТА ЗАКРЫТ. ГОРИЗН. СОМ, КЛАСС ЭСТЕТИЧ. ОЦЕНКИ-2, РЕКРЕАЦИОННАЯ ОЦЕНКА-ВЫСОКАЯ,
 КЛАСС УСТОЙЧИВОСТИ-1, ПРОХОДИМОСТЬ-СРЕДНЯЯ, ПРОСМАТРИВАЕМОСТЬ-ХОРОШАЯ, СТАДИЯ ДИГРЕССИИ-1

КВАРТАЛ 60

ХОЗЯЙСТВЕННЫЕ:	МЕРОПРИЯТИЯ	24
----------------	-------------	----

-ВЫСОКАЯ,

Р. ПЕР. В СТЕЛ. 25% СОД. СОХ. ПЛР. УБОР, ЗАХЛАМЛ.

-ВЫСОКАЯ,

Р. ПЕР. Ф. ПРХ. 25%

-ВЫСОКАЯ,

-ВЫСОКАЯ,

Р. ФОР. ЛАН. ПРХ 15% УБОР, ЗАХЛАМЛ.

-ВЫСОКАЯ,