

Утверждаю:
Министр лесного хозяйства
Кировской области

С.В.Салин

« 30 » октября 2017г.

АКТ
лесопатологического обследования № 158

лесных насаждений Санчурского лесничества (лесопарка)

министерства лесного хозяйства Кировской области

(субъект Российской Федерации)

Способ лесопатологического обследования: 1. Визуальный

2. Инструментальный

Место проведения

Участковое лесничество	Урочище (дача)	Квартал (кварталы)	Выдел (выделы)	Площадь, га
Санчурское		61	36	2,1

Лесопатологическое обследование проведено на общей площади 2,1 га.

2. Инструментальное обследование лесного участка.* Кв. 61 выд. 36 пл 2,1га.

2.1. Фактическая таксационная характеристика лесного насаждения соответствует (не соответствует) (нужное подчеркнуть) таксационному описанию. Причины несоответствия: Насаждение не соответствует по составу и запасу. Фактический состав – 6С4Б+Ос запас – 290м³/га.

Ведомость лесных участков с выявленными несоответствиями таксационным описаниям приведена в приложении 1 к Акту.

2.2. Состояние насаждений: с нарушенной устойчивостью с утраченной устойчивостью

причины повреждения: Основная причина повреждения насаждения - ожеледь в ноябре 2016г. бурелом.

Заселено (отработано) стволовыми вредителями:

Вид вредителя	Порода	Встречаемость (% заселённых деревьев)	Степень заселения лесного насаждения (слабая, средняя, сильная)
-	-	-	-

Повреждено огнём:

Вид пожара	Порода	Состояние корневых лап		Состояние корневой шейки		Подсушивание луба	
		процент повреждённых огнём корней	процент деревьев с данным повреждением	ожог корневой шейки по окружности (1/4; 2/4; 3/4; более 3/4)	процент деревьев с данным повреждением	по окружности (1/4; 2/4; 3/4; более 3/4)	процент деревьев с данным повреждением
-	-	-	-	-	-	-	-

Поражено болезнями:

Вид болезни	Порода	Встречаемость (% поражённых деревьев)	Степень поражения лесного насаждения (слабая, средняя, сильная)
-	-	-	-

2.3. Выборке подлежит 40 % деревьев,

в том числе:

ослабленных - % (причины назначения) _____ ;

сильно ослабленных - % (причины назначения) _____ ;

усыхающих - % (причины назначения) _____ ;

свежего сухостоя - %,

в том числе: свежего ветровала - %;

свежего бурелома 36 %;

старого ветровала - %;

в том числе: старого бурелома - %;

старого сухостоя 4 %;

аварийных _____ %.

2.4. Полнота лесного насаждения после уборки деревьев, подлежащих рубке, составит 0,5.
Критическая полнота для данной категории лесных насаждений составляет 0,3.

ЗАКЛЮЧЕНИЕ

Рекомендуется проведение выборочной санитарной рубки т.к. полнота после уборки буреломных деревьев будет не ниже критической. Приказ № 470 от 12.09.2016г. п. 40.

Вырубаемый запас по санитарному состоянию с пл. 2,1 га. составит – 244 м3

Вырубаемый запас сыро растущего леса с волоков составит – 52 м3

С целью предотвращения негативных процессов или снижения ущерба от их воздействия назначено:

Участковое лесничество	Урочище (дача)	Квартал	Выдел	Площадь выдела, га	Вид мероприятия	Площадь мероприятия, га	Порода	Запас куб.м	Крайние сроки проведения
Санчурское		61	37	2,1	ВСП	2,1	Сосна	296	2017г.

Ведомость перечета деревьев, назначенных в рубку, и абрис лесного участка прилагаются (приложение 2 и 3 к Акту).

Меры по обеспечению возобновления: -

Мероприятия, необходимые для предупреждения повреждения или поражения смежных насаждений: Своевременная вывозка заготовленной древесины, очистка лесосек путём сбора порубочных остатков в кучи с последующим сжиганием в пожаробезопасный период.

Сведения для расчёта степени повреждения:

год образования старого сухостоя _____ - _____

основная причина повреждения древесины Ожеледь в ноябре 2016г., бурелом.

Дата проведения обследований 12.10.2017года.

Исполнитель работ по проведению лесопатологического обследования:

Ф.И.О. Черепанов Е.А. Подпись 

Миронов И.Я. Подпись 

Ведомость перечета деревьев, назначенных в рубку

ВРЕМЕННАЯ ПРОБНАЯ ПЛОЩАДЬ № 1

Субъект Российской Федерации Кировская область

Лесничество (лесопарк) Санчурское участковое. Квартал 61. Выдел 36.

Площадь 2,1 га, _____.

Номер очага вредных организмов _____ . Размер пробной площади 2,1 га.

Таксационная характеристика:

тип леса К СЗ; состав 5С1ЛЗБ1Ос; возраст 40; бонитет 1А;

полнота 0,8; запас на га 250; возобновление _____.

Время и причина ослабления лесного насаждения:

Ожеледь в ноябре 2016года. Бурелом.

Тип очага вредных организмов: эпизодический, хронический (подчеркнуть).

Фаза развития очага вредных организмов: начальная, нарастания численности, собственно вспышка, кризис (подчеркнуть).

Состояние лесного насаждения, намечаемые мероприятия:

Насаждение ослабленное, рекомендуется проведение выборочной санитарной рубки.

эксплуатационные

Исполнитель работ по проведению лесопатологического обследования:

Ф.И.О. Черепанов Е.А. Подпись 

Дата составления документа 12.10.2017г. Телефон 89128286231

ВЕДОМОСТЬ ПЕРЕЧЕТА ДЕРЕВЬЕВ

Порода: Сосна

Ступени толщины см	Количество деревьев по категориям состояния, шт.																Всего деревьев по ступеням толщины	
	I	II	III	IV		V		VI			ветровал, бурелом			аварийные деревья			шт.	в том числе подлежат рубке, %
				НЗ	З	НЗ	З	НЗ	З	О	НЗ	З	О	НЗ	З	О		
1	2	3	4	5	6	7	8	9	10	11	12	13	14	15	16	17	18	19
16	40	23								40	69		3				175	
20	66	19								8	115		10				218	
24	75	18								6	106		8				213	
28	53	11									55		2				121	
32	16	3									8						27	
36	4	1															5	
40																		
всего шт.	254	75								54	353		23				759	
%	33	10								7	47		3					57

Порода: Берёза

Ступени толщины см	Количество деревьев по категориям состояния, шт.																Всего деревьев по ступеням толщины	
	I	II	III	IV		V		VI			ветровал, бурелом			аварийные деревья			шт.	в том числе подлежат рубке, %
				НЗ	З	НЗ	З	НЗ	З	О	НЗ	З	О	НЗ	З	О		
1	2	3	4	5	6	7	8	9	10	11	12	13	14	15	16	17	18	19
16	25	13									19						57	
20	60	26									41						127	
24	90	19									38						147	
28	94	28									15						137	
32	62	11									1						74	
36	14	6															20	
40	4																4	
%	62	18									20						4	20

порода: Осина

Ступени толщины см	Количество деревьев по категориям состояния, шт.															Всего деревьев по ступеням толщины			
	I	II	III	IV		V		VI			ветровал, бурелом			аварийные деревья			шт.	в том числе подлежат рубке, %	
				НЗ	З	НЗ	З	НЗ	З	О	НЗ	З	О	НЗ	З	О			
1	2	3	4	5	6	7	8	9	10	11	12	13	14	15	16	17	18	19	
16		2																2	
20	1																	1	
24	3																	3	
28	7																	7	
32	9																	9	
36	8	1																9	
40	11																	11	
шт.	39	3																42	
Итого, %	93	7																	0

Примечание: НЗ - незаселенное, З - заселенное, О - отработанное вредителями.

Ведомость лесных участков с выявленными несоответствиями таксационным описаниям

Ф	ТО	Источник данных	Год проведения лесоустройства	Номер квартала	Номер выдела	Площадь выдела, га	Целевое назначение лесов	Категория защитных лесов	Номер лесопатологического выдела	Площадь лесопатологического выдела, га	Таксационная характеристика										Заложено пробных площадей	общая площадь, га
											состав	порода	возраст, лет	средняя высота, м	средний диаметр, см	тип леса	тип условий местопроизрастания	полнота	бонитет	запас, куб. м/га		
61	36	2,1	Эксплу	Эксплу ат.	36	2,1	Б1Ос	6С4В+	Ос	Сосна	40	18	18	К	С3	0,8	1А	290	1	2,1		

Примечание:

ТО - таксационные описания

Ф - фактическая характеристика лесного насаждения

Исполнитель работ по проведению лесопатологического обследования:

Ф.И.О. _____ Черепанов Е.А.

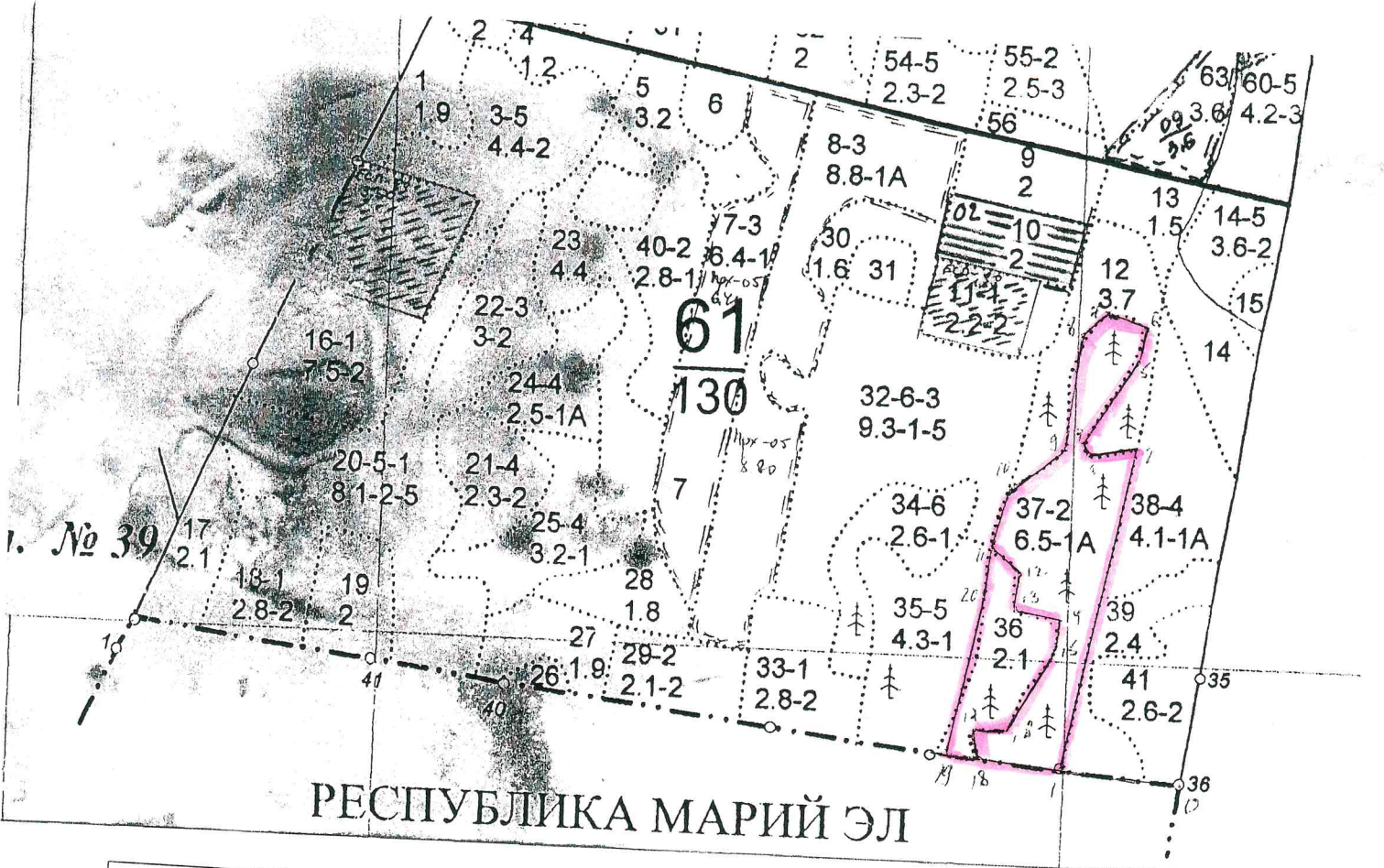
Подпись _____

Миронов И.Я.

Абрис участка

М 1:10000

Санчурского лесничества
Санчурского участкового лесничества
Кв 61 выд. 36. пл. 2,1га. выд. 37. пл. 6,5 га.
Всего: 8,6 га.




№ выдела	Ленты (круговой площадки) перечета				
	№ ленты (площадки)	длина, м	ширина, м	радиус, м	площадь, га


номера точек	Координаты	Румбы линий	Длина, м
Выд. 37 0 - 1	5656291 / 04659336	ЮЗ: 80	170
1 - 2	5656283 / 04659241	СЗ: 4	475
2 - 3	5656436 / 04659291	ЮЗ:64	73
3 - 4	5656430 / 04659249	СЗ:48	22
4 - 5	5656437 / 04659245	СВ:18	144
5 - 6	5656478 / 04659286	СЗ:2	50
6 - 7	5656496 / 04659285	ЮЗ:84	64
7 - 8	5656494 / 04659247	ЮЗ:34	41
8 - 9	5656483 / 04659233	ЮВ:9	165
9 - 10	5656432 / 04659221	ЮЗ:35	100
10 - 11	5656418 / 04659179	ЮЗ:1	94
11 - 12	5656391 / 04659166	ЮВ:70	50
12 - 13	5656377 / 04659218	ЮВ:12	58

13 -14	5656356 / 04659208	СВ:80	65
14 -15	5656348 / 04659247	ЮВ:5	65
15 -16	5656327 / 04659238	ЮЗ:17	120
16 - 17	5656299 / 04659196	ЮЗ:79	40
17 - 18	5656298 / 04659171	ЮВ:23	40
18 - 1	5656284 / 04659168	СВ:80	120
Выд.36 18 -19	5656284 / 04659168	ЮЗ:80	40
19 - 20	5656287 / 04659140	СЗ:3	231
20 - 11	5656367 / 04659169	СЗ:12	65

Условные обозначения:

Исполнитель работ по проведению лесопатологического обследования:

Ф.И.О. Черепанов Е.А. Подпись 

Миронов И.Я. Подпись 

Дата составления документа 12.10.2017г. Телефон 89128286231

1/420032

16.61

КАТЕГОРИЯ ЗАЩИТНОСТИ ЭКОЛОГАТИВУЕМЫЕ ЛЕСА 2 ГРУППЫ

N	ИЛО-	СОСТАВ	ПОДРОСТ	ПО:	В:	ВЫ-	ЗЛЕ-	ВОЗ:	ВЫ-	ДИ:	КЛ:	ГР:	СО:	ТИП	ПОЛН:	ЗАПАС	СЫРОВАСТ.	КЛ:	ЗАПАС	НА	ВЫДЕЛЕ
ВЛ-	ШАЛЬ,	ДЛЕСОК	ПОКРОВ	ПОЧ:	ГО-	МЕНТ:				АС:	УП:				ОТА	ЛЕСА,	ЛЕСО,	МЗ	АС:		
ДЕ-		ВА,	РЯБЬЕ,	ОСОБЕНН:	Р:	ТА	ДЕ-	РА	СО-	АМ:	С	НА:	НИ:	ЛЕСА							
ИЛ	ГА	ОСТ?	ВЫДЕЛА.	ОТМЕТ:																	
		КА	О	ПОРОСЛЕВОН	У:	В-	СА	СТ	ТА	ЕТ:	ВО:	ВО:	ТЕ:		СУММ:	НА	ОБЩИН:	В	Т:	Ч:	ХО-
		ПРОК	СХ,	НАИМЕН.	КАТ:	ДУ-				А	ДИ:				НО	ТО:	СТОЯ:	ДИН	НЬХ		
		ЕТ,	НЕЗАДЕС,	ЗЕМЕЛЬ:	С:	СА-				Р	АС:	АС:	Т	ТИП	ОМА-	1	НА	СОС-	РА:		
		ХАР,	УСЕРСЫХ	КУЛЬТУР						ТА:	ТА:				ЛЕН			ТАВ-	РН:	(ОТА	ДЕ-
		КАДАСТРОВ.	ОЦЕНКА												СЕЧЕ:	ГА	ВЫДЕЛ:	ДАН-	ОС:	РО-	ФЕВЬ:
															НИИ			НИИ	ТИ:	РО):	ЕВ

1 : 2 : 3 : 4 : 5 : 6 : 7 : 8 : 9 : 10 : 11 : 12 : 13 : 14 : 15 : 16 : 17 : 18 : 19 : 20 : 21 :

ПОДРОСТ: Р РЕАКЦИИ
 ПОВРЕЖДЕНИЕ ФИТОПРЕДАТЕЛИ, ОСИНА, СРЕДНЯЯ ПОВРЕЖДЕННОСТЬ, СТВОЛОВАЯ ГЛИНЬ
 РАЗМЕЩЕНИЕ ПОДРОСТА ГРУП., ТИП ЛЕСА ВАРЬИРУЕТ, РАСПОЛОЖ. ПОРОД КУРТИННО-ГРУП.

35 4,3 500582E+E+H+OC 1 25 OC 50 24 24 5 4 1 К 25 108 54 3 9
 Б 23 20 32 2
 Е 18 18 22 1
 Е 90

ПОДРОСТ: УЕЗН (20) 2,0 М, 2,0 ТЯС, ШТ/ГА
 ПОДЛЕСОК: Р КЛО РЕАКЦИИ
 ПОВРЕЖДЕНИЕ ФИТОПРЕДАТЕЛИ, ОСИНА, СРЕДНЯЯ ПОВРЕЖДЕННОСТЬ, СТВОЛОВАЯ ГЛИНЬ
 РАСПОЛОЖ. ПОРОД КУРТИННО-ГРУП., ПОЛНОТА НЕРАВНОМЕРНАЯ, ПОЛНОТА В КУРТИНАХ, ВШЕ СРЕДНЕН, ТИП ЛЕСА ВАРЬИ
 РАЗМЕЩЕНИЕ ПОДРОСТА ГРУП., ВОНИТЕТ ВАРЬИРУЕТ

36 2,1 ЛЕСНЫЕ КУЛЬТУРЫ 1 20 С 40 18 18 2 1 1А К 25 53 27 3
 П 19 20 5 3
 В 22 20 16 3
 ОС 22 24 5 3

ПОДРОСТ: БЕЗН (20) 2,0 М, 2,0 ТЯС, ШТ/ГА
 ПОДЛЕСОК: Р КЛО РЕАКЦИИ
 КУЛЬТУРЫ-64 Р., ВСТАВКА БОРОЗ., ПОСАДКА РУЧНАЯ, СОСТОЯНИЕ УДОБЛЕТВОРИТЕЛЬНЫЕ
 РАСПОЛОЖ. ПОРОД КУРТИННО-ГРУП., ТИП ЛЕСА ВАРЬИРУЕТ, РАЗМЕЩЕНИЕ ПОДРОСТА ГРУП., ВОНИТЕТ ВАРЬИРУЕТ, ПОЛНОС
 ВШЕ ОФИЛЕНА

37 6,5 ЛЕСНЫЕ КУЛЬТУРЫ 1 19 С 40 19 18 2 1 1А К 23 150 120 3
 П 19 20 15 3
 Б 22 22 15 3

ПОДРОСТ: БЕЗН (20) 2,0 М, 2,0 ТЯС, ШТ/ГА
 ПОДЛЕСОК: Р КЛО РЕАКЦИИ
 КУЛЬТУРЫ-64 Г., ДОБАВКА БОРОЗ., ПОСАДКА РУЧНАЯ, СОСТОЯНИЕ УДОБЛЕТВОРИТЕЛЬНЫЕ
 ТИП ЛЕСА ВАРЬИРУЕТ, РАЗМЕЩЕНИЕ ПОДРОСТА ГРУП., ПОЛНОТА НЕРАВНОМЕРНАЯ, ПОЛНОТА
 БОИДИБ+00

38 4,1 500282EID+E+H+OC 1 19 OC 35 20 20 4 3 1А К 18 74 37 3
 В 22 18 15 2
 А 22 18 15 2

ПОДРОСТ: БЕЗН (20) 2,0 М, 2,0 ТЯС, ШТ/ГА
 ПОДЛЕСОК: Р КЛО РЕАКЦИИ
 КУЛЬТУРЫ-64 Г., ДОБАВКА БОРОЗ., ПОСАДКА РУЧНАЯ, СОСТОЯНИЕ УДОБЛЕТВОРИТЕЛЬНЫЕ
 ТИП ЛЕСА ВАРЬИРУЕТ, РАЗМЕЩЕНИЕ ПОДРОСТА ГРУП., ПОЛНОТА НЕРАВНОМЕРНАЯ, ПОЛНОТА
 БОИДИБ+00

Утверждаю министр
лесного хозяйства
(должность)

Сидорова В.В.
(фамилия, имя, отчество)

М.П.
(подпись)



Акт N 4

несоответствия данных государственного лесного реестра натурному обследованию

пгт. Санчурск
(населенный пункт)

12.10.2017
(дата)

Лесничий Санчурского участкового лесничества Санчурского лесничества Миронов Игорь Якимович, КОГКУ «Кировлесцентр», лесничий Матвинурского участкового лесничества Санчурского лесничества Лобанова Елена Алексеевна, КОГКУ «Кировлесцентр».

провели натурное обследование лесного участка, в целях:

Несоответствия данных государственного лесного реестра натурному обследованию.

При обследовании уточнены данные лесного реестра и установлено:

1. Участок расположен в лесах Санчурского лесничества, Санчурского участкового лесничества в квартале N 61 выделе 36

Субъект Российской Федерации: Кировская область

Муниципальный район: Санчурский

1. Подразделение лесов по целевому назначению: эксплуатационные

2. Категория защитных лесов:

3. Общая площадь участка 2,1 га,

в том числе:

лесных земель 2,1 га

из них: покрытых лесной растительностью 2,1 га

не покрытых лесом _____ га

в том числе несомкнувшихся лесных культур _____ га

нелесных земель _____ га

из них: пашни _____ га

сенокосов _____ га

пастбищ _____ га

вод _____ га

прочих земель _____ га.

4. Таксационное описание по материалам государственного лесного реестра:

Наименование лесничества, участкового лесничества	№ квартала	№ выдела	Площадь, га	Состав насаждения	Класс возраста ---- возраст, лет	Бонитет	Полнота	Общий запас древесины, куб. м
Санчурское, Санчурское	61	36	2,1	5С1ЛЗБ1Ос	2, 40	1А	0,8	525
Итого			2,1					525

5. Таксационное описание по результатам обследования

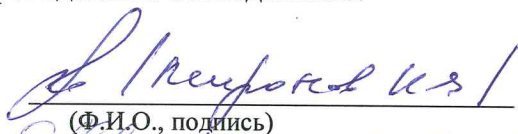
Наименование лесничества, участкового лесничества	№ квартала	№ выдела	Площадь, га	Состав насаждения	Класс возраста ---- возраст, лет	Бонитет	Полнота	Общий запас древесины, куб. м
Санчурское, Санчурское	61	36	2,1	6С4Б+Ос	2, 40	1А	0,8	609
Итого			2,1					609

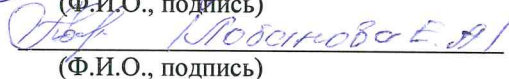
6. Участок не имеет особо защитное значение, выражающееся в следующем:
(имеет или не имеет)

7. Лесохозяйственные особенности участка _____

8. При составлении акта сделаны следующие замечания и предложения _____

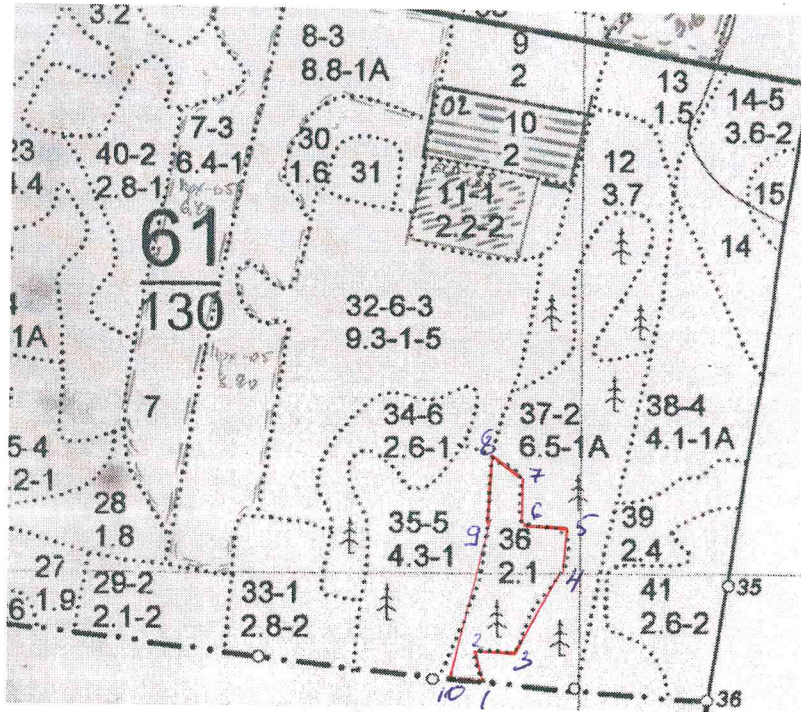
Лица, проводившие обследование:


(Ф.И.О., подпись)


(Ф.И.О., подпись)

Приложение
к акту несоответствия
данных государственного
лесного реестра
натурному обследованию
от _____ N 4

Чертеж лесного участка
(по данным инструментальной съемки границ)



Данные инструментальной съемки границ участка
Масштаб:1:10000
Площадь участка -2,1 га

NN точек	Румбы линий	Длина линий, м
1-2	СЗ-23	40
2-3	СВ-79	40
3-4	СВ-17	120
4-5	СЗ-5	65
5-6	ЮЗ-80	65
6-7	СЗ-12	58
7-8	СЗ-70	50
8-9	ЮВ-12	65
9-10	ЮВ-3	231
10-1	СВ-80	40

Подписи:

Лица, проводившие обследование

[Handwritten signature]
(должность, подпись, печать, Ф.И.О.)
[Handwritten signature]
(должность, подпись, печать, Ф.И.О.)

