

Утверждаю:
Министр лесного хозяйства
Кировской области

С.В.Салин

« 30 » октября 2017г.

Акт
лесопатологического обследования № 156

лесных насаждений Кильмезское лесничества (лесопарка)
министерства лесного хозяйства Кировской области
(субъект Российской Федерации)

Способ лесопатологического обследования: 1. Визуальный
2. Инструментальный

Место проведения

Участковое лесничество	Урочище (дача)	Квартал (кварталы)	Выдел (выделы)	Площадь, га
Микваровское		55	4	8,0
		56	9	2,4
		58	25	47

Лесопатологическое обследование проведено на общей площади 57,4 га.

2. Инструментальное обследование лесного участка. в кв.55 выд.4 Микваровского участка лесничества, Кильмезского лесничества на площади 8 га. Участок свободный от аренды. Лесоустройство 2003 года.

2.1. Фактическая таксационная характеристика лесного насаждения соответствует (не соответствует) (нужное подчеркнуть) таксационному описанию. Причины несоответствия: Ошибка лесоустройства, неблагоприятные климатические погодные условия произрастания насаждений. Полнота, запас, состав насаждения не соответствует таксационному описанию. Составлен акт несоответствия данных ГЛР натурному обследованию.

Ведомость лесных участков с выявленными несоответствиями таксационным описаниям приведена в приложении 1 к Акту.

2.2. Состояние насаждений: **с нарушенной устойчивостью**
с утраченной устойчивостью

причины повреждения:

Короед-типограф, засуха 2010 года.

Заселено (отработано) стволовыми вредителями:

Квартал/ выдел	Вид вредителя	Порода	Встречаемость (% заселённых деревьев)	Степень заселения лесного насаждения (слабая, средняя, сильная)
55/4	Короед-типограф	Ель	30	Сильная

Повреждено огнём:

Вид пожара	Порода	Состояние корневых лап		Состояние корневой шейки		Подсушивание луба	
		процент повреждённых огнём корней	процент деревьев с данным повреждением	ожог корневой шейки по окружности (1/4; 2/4; 3/4; более 3/4)	процент деревьев с данным повреждением	по окружности (1/4; 2/4; 3/4; более 3/4)	процент деревьев с данным повреждением

Поражено болезнями:

Вид болезни	Порода	Встречаемость (% поражённых деревьев)	Степень поражения лесного насаждения (слабая, средняя, сильная)

Кв.55 выд.4

2.3. Выборке подлежит 39 % деревьев,

в том числе:

ослабленных 0 % (причины назначения) _____ ;
 сильно ослабленных 0 % (причины назначения) _____ ;
 усыхающих 9 % (причины назначения) Короед-типограф _____ ;
 свежего сухостоя 1 %, в том числе: свежего ветровала - %;
 свежего бурелома - %;
 старого ветровала 10 %;
 в том числе: старого бурелома - %;
 старого сухостоя 19 %;
 аварийных - %.

2.4. Полнота лесного насаждения после уборки деревьев, подлежащих рубке, составит 0,2.

Критическая полнота для данной категории лесных насаждений 0,5.

ЗАКЛЮЧЕНИЕ: кв.55 выд.4 Средневзвешенная величина насаждения составляет 2,7 насаждение сильно ослабленное, обнаружено усыхание ели вдоль границ выдела, который примыкает к вырубкам прошлых лет. Сухостойные деревья ели по площади выдела расположены куртинами. Необходимо проведение сплошной санитарной рубки на площади 8,0 га. Полнота насаждений после уборки поврежденных деревьев будет ниже критической.

С целью предотвращения негативных процессов или снижения ущерба от их воздействия назначено:

Участковое лесничество	Урочище (дача)	Квартал	Выдел	Площадь выдела, га	Вид мероприятия	Площадь мероприятия, га	Порода	Запас на выдел, куб. м	Крайние сроки проведения
Микваровское		55	4	8	ССР	8	Ель	1280	2017

Ведомость перечета деревьев, назначенных в рубку, и абрис лесного участка прилагаются (приложение 2 и 3 к Акту).

Меры по обеспечению возобновления: Лесные культуры

Мероприятия, необходимые для предупреждения повреждения или поражения смежных насаждений: Лесопатологический надзор.

Сведения для расчёта степени повреждения:

год образования старого сухостоя 2013 ;

основная причина повреждения древесины Короед-типограф.

Дата проведения обследований 10.08.2017.

Исполнитель работ по проведению лесопатологического обследования:

Ф.И.О. Тукмачев В.П. Подпись 

2. Инструментальное обследование лесного участка. в; кв.56 выд.9 Микваровского участкового лесничества, Кильмезского лесничества на площади 2,4 га. Участок свободный от аренды. Лесоустройство 2003 года.

2.1. Фактическая таксационная характеристика лесного насаждения соответствует (не соответствует) (нужное подчеркнуть) таксационному описанию. Причины несоответствия: Ошибка лесоустройства, неблагоприятные климатические погодные условия произрастания насаждений. Полнота, запас, состав насаждения не соответствует таксационному описанию. Составлен акт несоответствия данных ГЛР натурному обследованию.

Ведомость лесных участков с выявленными несоответствиями таксационным описаниям приведена в приложении 1 к Акту.

2.2. Состояние насаждений: с нарушенной устойчивостью
с утраченной устойчивостью

причины повреждения:

Короед-типограф, засуха 2010 года.

Заселено (отработано) стволовыми вредителями:

Квартал/ выдел	Вид вредителя	Порода	Встречаемость (% заселённых деревьев)	Степень заселения лесного насаждения (слабая, средняя, сильная)
56/9	Короед-типограф	Ель	35	Сильная

Повреждено огнём:

Вид пожара	Порода	Состояние корневых лап		Состояние корневой шейки		Подсушивание луба	
		процент повреждённых огнём корней	процент деревьев с данным повреждением	ожог корневой шейки по окружности (1/4; 2/4; 3/4; более 3/4)	процент деревьев с данным повреждением	по окружности (1/4; 2/4; 3/4; более 3/4)	процент деревьев с данным повреждением

Поражено болезнями:

Вид болезни	Порода	Встречаемость (% поражённых деревьев)	Степень поражения лесного насаждения (слабая, средняя, сильная)

Кв.56 выд.9

2.3. Выборке подлежит 41 % деревьев,

в том числе:

ослабленных 0 % (причины назначения) _____ ;

сильно ослабленных 0 % (причины назначения) _____ ;

усыхающих 12 % (причины назначения) Короед-типограф _____ ;

свежего сухостоя 3 %,

в том числе: свежего ветровала - %;

свежего бурелома - %;

старого ветровала 6 %;

в том числе: старого бурелома - %;

старого сухостоя 20 %;

аварийных - %.

2.4. Полнота лесного насаждения после уборки деревьев, подлежащих рубке, составит 0,2.

Критическая полнота для данной категории лесных насаждений 0,5.

ЗАКЛЮЧЕНИЕ: Кв.56 выд.9: Средневзвешенная величина насаждения составляет 2,8 насаждение сильно ослабленное, обнаружено усыхание ели вдоль границ выдела, который примыкает к вырубкам прошлых лет. Сухостойные деревья ели по площади выдела расположены куртинами. Необходимо проведение сплошной санитарной рубки на площади 2,4 га. Полнота насаждений после уборки поврежденных деревьев будет ниже критической.

С целью предотвращения негативных процессов или снижения ущерба от их воздействия назначено:

Участковое лесничество	Урочище (дача)	Квартал	Выдел	Площадь выдела, га	Вид мероприятия	Площадь мероприятия, га	Порода	Запас на выдел, куб. м	Крайние сроки проведения
Микваровское		56	9	2,4	ССР	2,4	Ель	336	2017

Ведомость перечета деревьев, назначенных в рубку, и абрис лесного участка прилагаются (приложение 2 и 3 к Акту).

Меры по обеспечению возобновления: Лесные культуры

Мероприятия, необходимые для предупреждения повреждения или поражения смежных насаждений: Лесопатологический надзор.

Сведения для расчёта степени повреждения:

год образования старого сухостоя 2013 ;

основная причина повреждения древесины Короед-типограф .

Дата проведения обследований 10.08.2017 .

Исполнитель работ по проведению лесопатологического обследования:

Ф.И.О. Тукмачев В.П. Подпись 

2. Инструментальное обследование лесного участка. в; кв.58 выд.25 Микваровского участкового лесничества, Кильмезского лесничества на площади 47 га. Участок свободный от аренды. Лесоустройство 2003 года.

2.1. Фактическая таксационная характеристика лесного насаждения соответствует (не соответствует) (нужное подчеркнуть) таксационному описанию. Причины несоответствия: Неблагоприятные климатические погодные условия произрастания насаждений. Полнота, запас, состав насаждения не соответствует таксационному описанию.

Ведомость лесных участков с выявленными несоответствиями таксационным описаниям приведена в приложении 1 к Акту.

2.2. Состояние насаждений: **с нарушенной устойчивостью**
с утраченной устойчивостью



причины повреждения:

кв.58 выд.25: Короед-типограф, засуха 2010 года.

Заселено (отработано) стволовыми вредителями:

Квартал/ выдел	Вид вредителя	Порода	Встречаемость (% заселённых деревьев)	Степень заселения лесного насаждения (слабая, средняя, сильная)
58/25	Короед-типограф	Ель	32	сильная

Повреждено огнём:

Вид пожара	Порода	Состояние корневых лап		Состояние корневой шейки		Подсушивание луба	
		процент повреждённых огнём корней	процент деревьев с данным повреждением	ожог корневой шейки по окружности (1/4; 2/4; 3/4; более 3/4)	процент деревьев с данным повреждением	по окружности (1/4; 2/4; 3/4; более 3/4)	процент деревьев с данным повреждением

Поражено болезнями:

Вид болезни	Порода	Встречаемость (% поражённых деревьев)	Степень поражения лесного насаждения (слабая, средняя, сильная)

Кв.58 выд.25

2.3. Выборке подлежит 37 % деревьев,

в том числе:

ослабленных 0 % (причины назначения) _____ ;

сильно ослабленных 0 % (причины назначения) _____ ;

усыхающих 5 % (причины назначения) Короед-типограф ;

свежего сухостоя 7 %,

в том числе: свежего ветровала - %;

свежего бурелома - %;

старого ветровала 6 %;

в том числе: старого бурелома - %;

старого сухостоя 19 %;

аварийных - %.

2.4. Полнота лесного насаждения после уборки деревьев, подлежащих рубке, составит 0,3.

Критическая полнота для данной категории лесных насаждений 0,5.

ЗАКЛЮЧЕНИЕ: Кв.58 выд.25 Средневзвешенная величина насаждения составляет 2,7 насаждение сильно ослабленное, обнаружено усыхание ели. Сухостойные деревья ели по площади выдела расположены единично и куртинами. Необходимо проведение сплошной санитарной рубки на площади 47 га. Полнота насаждений после уборки поврежденных деревьев будет ниже критической.

С целью предотвращения негативных процессов или снижения ущерба от их воздействия назначено:

Участковое лесничество	Урочище (дача)	Квартал	Выдел	Площадь выдела, га	Вид мероприятия	Площадь мероприятия, га	Порода	Запас на выдел, куб. м	Крайние сроки проведения
Микваровское		58	25	47	ССР	47	Ель	9870	2017

Ведомость перечета деревьев, назначенных в рубку, и абрис лесного участка прилагаются (приложение 2 и 3 к Акту).

Меры по обеспечению возобновления: Лесные культуры

Мероприятия, необходимые для предупреждения повреждения или поражения смежных насаждений: Лесопатологический надзор.

Сведения для расчёта степени повреждения:

год образования старого сухостоя 2013 ;

основная причина повреждения древесины Короед-типограф .

Дата проведения обследований 10.08.2017 .

Исполнитель работ по проведению лесопатологического обследования:

Ф.И.О. Тукмачев В.П. Подпись 

Приложение 1
к акту лесопатологического обследования

Ведомость лесных участков с выявленными несоответствиями таксационным описаниям

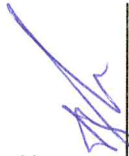
Источник данных	Год проведения лесосурьейства	Номер квартала	Номер выдела	Площадь выдела, га	Целевое назначение лесов	Категория защитных лесов	Номер лесопатологического выдела	Площадь лесопатологического выдела, га	Таксационная характеристика										Заложено пробных площадей		
									состав	порода	возраст, лет	средняя высота, м	средний диаметр, см	тип леса	тип условий местопрорастания	полнота	бонитет	запас, куб. м/га	количество, шт.	общая площадь, га	
ТО	2003	55	4	8	Эксплуат			8	5Е2П2Б1Ос	Е	90	27	32	КС3			0,7	1	350	1	0,5
Ф		55	4	8	Эксплуат			8	5Е1П3Б1Ос	Е	90	27	32	КС3			0,4	1	160	1	0,5
ТО	2003	56	9	2,4	Эксплуат			2,4	6Е2Е1Ос1Б	Е	75	26	28	КС3			0,9	1	450	1	2,4
Ф		56	9	2,4	Эксплуат			21	6Е2Ос2Б	Е	75	26	28	КС3			0,3	1	140	1	2,4
ТО	2003	58	25	47	Эксплуат			47	3Е2П5Б	Е	120	30	36	КС3			0,4	1	220	2	1
Ф		58	25	47	Эксплуат			47	4Е2П3Б1Ос	Е	120	30	36	КС3			0,4	2	210	2	1

ТО - таксационные описания

Ф - фактическая характеристика лесного насаждения

Исполнитель работ по проведению лесопатологического обследования:

Ф.И.О. Тукмачев В.П.



Результаты проведения лесопатологического обследования лесных насаждений за август 20 17 г.
(месяц)

Субъект Российской Федерации Кировская область . Лесничество (лесопарк) Кильмезское
Участковое лесничество Микваровское . Урочище (лесная дача) _____

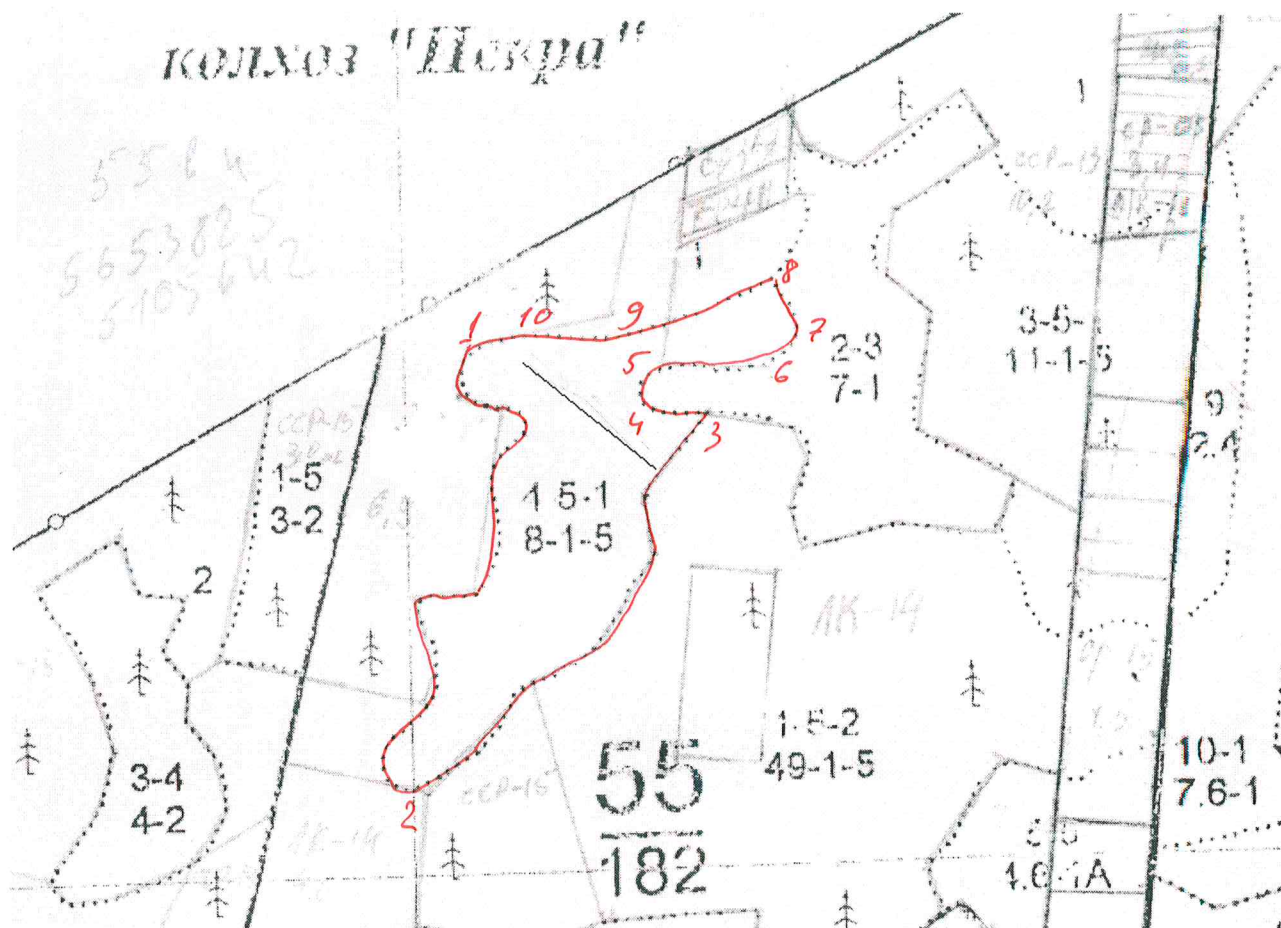
Номер квартала	Номер выдела	Площадь выдела, га	Целевое назначение лесов	Категория защитных лесов	Номер лесопатологического выдела	Площадь лесопатологического выдела, га	Участок свободный от аренды										Распределение деревьев по категориям состояния, % от запаса										Признаки повреждения деревьев	Доля поврежденных деревьев, %	Причина ослабления, повреждения	Полжест рубке, %	Назначенные мероприятия								
							Таксационная характеристика лесного насаждения										без признаков ослабления														вид	площадь, га							
		состав		возраст		средняя высота, м		средний диаметр, см		тип леса		полнота		бонитет		запас, куб. м/га		Число деревьев на проб, шт.		ослабленные		очень ослабленные		усыхающие		свежий сухой		старый сухой		свежий ветровал			старый ветровал		свежий бурелом		старый бурелом		аварийные деревья
1	2	3	4	5	6	7	8	9	10	11	12	13	14	15	16	17	18	19	20	21	22	23	24	25	26	27	28	29	30	31	32	33	34						
55	4	8	Эксплуатационные		1	8	4Е1ПЗБ1Ос	Е	90	27	32	КС3	0,4	1	160	310	45	8	8	9	1	19	0	10	0	0	0	0	30	30	39	ССР	8						
56	9	2,4	Эксплуатационные		1	2,4	6Е2Ос2Б	Е	75	26	28	КС3	0,3	1	140	633	45	3	11	12	3	20	0	6	0	0	0	35	35	41	ССР	2,4							
58	25	47	Эксплуатационные		1	47	4Е2ПЗБ1Ос	Е	120	30	36	КС3	0,5	1	210	2360	45	11	7	5	7	19	0	6	0	0	0	32	32	37	ССР	47							

Ф.И.О. Тукмачев В.П. Подпись 

Дата составления документа 10.08.17 Телефон 89127380889

**Абрис участка в квартале 55 выд.4 на проведение сплошной санитарной рубки
Кильмезского лесничества, Микваровского участкового лесничества на площади 8,0 га.
Участок свободный от аренды.**

М 1:10000



№ выдела	Ленты (круговой площадки) перечета				
	№ ленты	длина, м	ширина, м	радиус, м	площадь, га
4	1	250	20		0,5

Номера точек	Координаты	Румбы линий	Длина, м
1-2	56.53.905 051.05.479	Вырубка 2014 года	615
2-3	56.53.580 051.05.354	Вырубка 2015 года	550
3-4	56.53.839 051.05.675	ЮЗ:82	68
4-5	56.53.866 051.05.632	СЗ:1	42
5-6	56.53.896 051.05.712	СВ:77	116
6-7	56.53.933 051.05.755	СВ:38	53
7-8	56.53.957 051.05.705	СЗ:39	69
8-9	56.53. 930.051.05.557	ЮЗ:54	166
9-10	56.53.942 051.05.452	ЮЗ:78	116
10-1	56.53.923 051.05.453	ЮЗ:60	50

Условные обозначения: □ - ССР

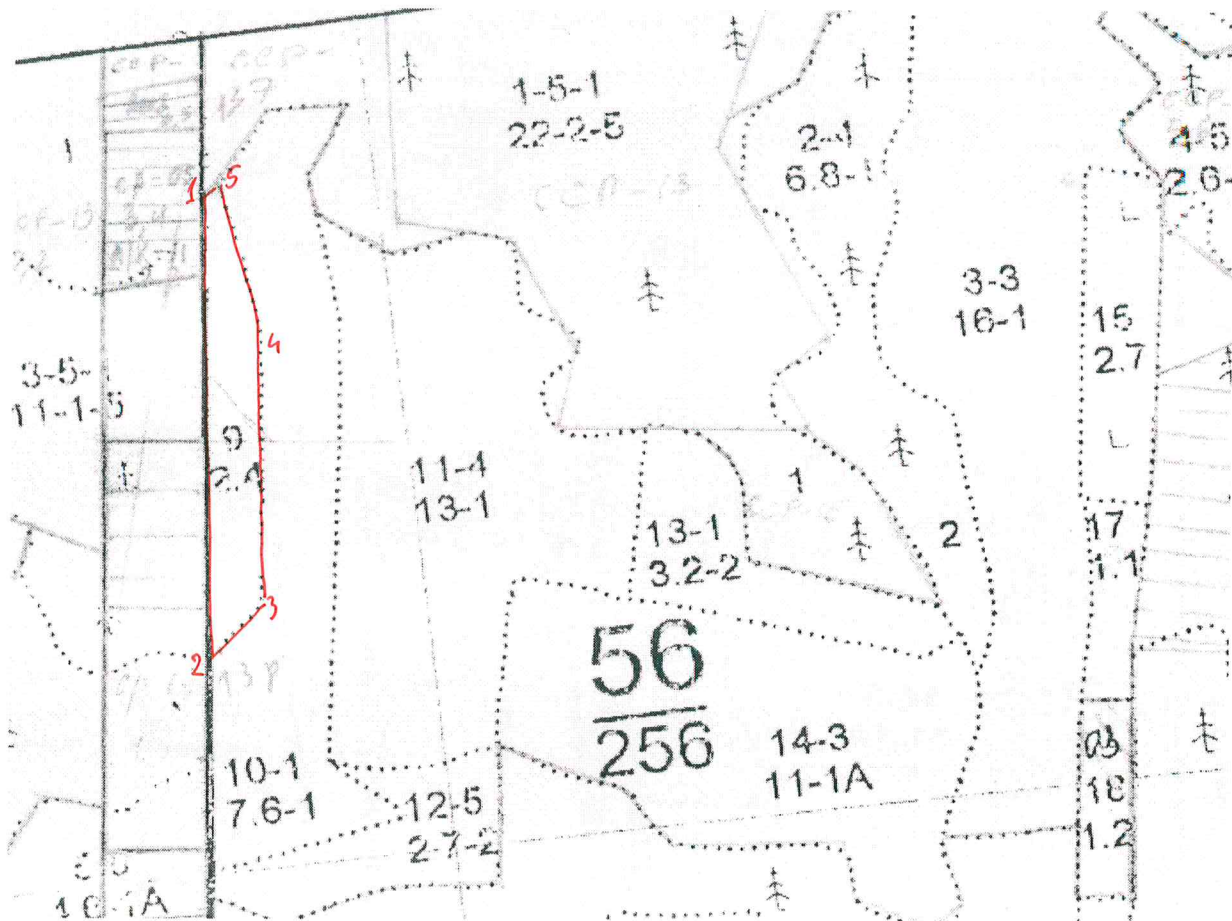
Исполнитель работ по проведению лесопатологического обследования:

Ф.И.О. Тукмачев В.П. Подпись 

Дата составления документа 10.08.17 Телефон 9127380889

**Абрис участка в квартале 56 выд.9 на проведение сплошной санитарной рубки
 Кильмезского лесничества, Микваровского участкового лесничества на площади 2,4 га.
 Участок свободный от аренды.**

М 1:10000



№ выдела	Ленты (круговой площадки) перечета				
	№ ленты	длина, м	ширина, м	радиус, м	площадь, га
9	1	2	20		0,5

Номера точек	Координаты	Румбы линий	Длина, м
1-2	56.53.978 051.06.194	Квартальная просека	510
2-3	56.53.707 051.06.154	Естественная граница	80
3-4	56.53.926 051.06.235	Естественная граница	318
4-5	56.53.998 051.06.215	Естественная граница	138
5-1	56.53.978 051.06.194	Естественная граница	19

Условные обозначения: □ - ССР

Исполнитель работ по проведению лесопатологического обследования:

Ф.И.О. Тукмачев В.П. Подпись 

Дата составления документа 10.08.17 Телефон 9127380889

**Абрис участка в квартале 58 выд.25 на проведение сплошной санитарной рубки
Кильмезского лесничества, Микваровского участкового лесничества на площади 47 га.
Участок свободный от аренды.**

М 1:10000



№ выдела	Ленты (круговой площадки) перече́та				
	№ ленты	длина, м	ширина, м	радиус, м	площадь, га
25	1	300	20		0,6
25	2	200	20		0,4

				13 - 14	ЮЗ	29°47'	249.0			
1 - 2	СЗ	18°43'	466.0	14 - 15	ЮВ	0°58'	209.2			
2 - 3	СЗ	56°09'	59.8	15 - 16	ЮЗ	86°44'	96.9	26 - 27	ЮВ	54°21' 90.8
3 - 4	СВ	8°15'	105.4	16 - 17	СЗ	2°30'	643.6	27 - 28	ЮВ	8°29' 104.0
4 - 5	СЗ	54°30'	94.7	17 - 18	СЗ	54°32'	127.5	28 - 29	ЮВ	61°44' 177.8
5 - 6	СВ	10°12'	41.5	18 - 19	ЮЗ	40°31'	247.7	29 - 30	ЮВ	5°52' 152.7
6 - 7	СЗ	27°02'	90.0	19 - 20	ЮВ	32°11'	66.4	30 - 31	ЮВ	56°53' 121.5
7 - 8	СВ	16°44'	44.0	20 - 21	ЮВ	1°04'	145.0	31 - 32	ЮВ	17°46' 40.6
8 - 9	СВ	89°53'	97.9	21 - 22	ЮЗ	30°50'	94.5	32 - 33	ЮВ	76°26' 45.2
9 - 10	СВ	47°16'	44.0	22 - 23	ЮВ	70°43'	61.3	33 - 34	ЮВ	16°57' 97.9
10 - 11	СЗ	10°24'	60.1	23 - 24	ЮЗ	11°47'	39.1	34 - 35	ЮВ	75°39' 110.0
11 - 12	СЗ	46°41'	39.3	24 - 25	ЮЗ	42°37'	125.6	35 - 36	СВ	53°38' 161.4
12 - 13	СЗ	76°26'	54.9	25 - 26	ЮВ	19°35'	71.4	36 - 1	СВ	84°17' 92.0

Координаты точек: № точки 1:56.51.632 051.06.804

№ точки 13:56.51.122 051.06.740

№ точки 16:56.51.925 051.06.445

№ точки 18:56.52.314 051.06.412

№ точки 25:56.51.987 051.06.125

№ точки 34:56.51.621 051.06.449

Условные обозначения:

 - Маршрутный ход

Исполнитель работ по проведению лесопатологического обследования:

Ф.И.О. Тукмачев В.П. Подпись 

Дата составления документа 10.08.17 Телефон 9127380889

ВРЕМЕННАЯ ПРОБНАЯ ПЛОЩАДЬ № 1

Субъект РФ Кировская область Лесничество Килмезское, Микваровское участковое лесничество

Квартал 55 Выдел 4 Площадь 8,0 га

Номер очага _____ Размер пробной площади 1,0 га

Таксационная характеристика:

Тип леса КСЗ_Состав 4Е1ПЗБ1Ос Возраст 90 Бонитет 2

Полнота 0,4 Запас на га 160 Возобновление _____

Время и причина ослабления насаждения : Сухостой ели, короед-типограф.

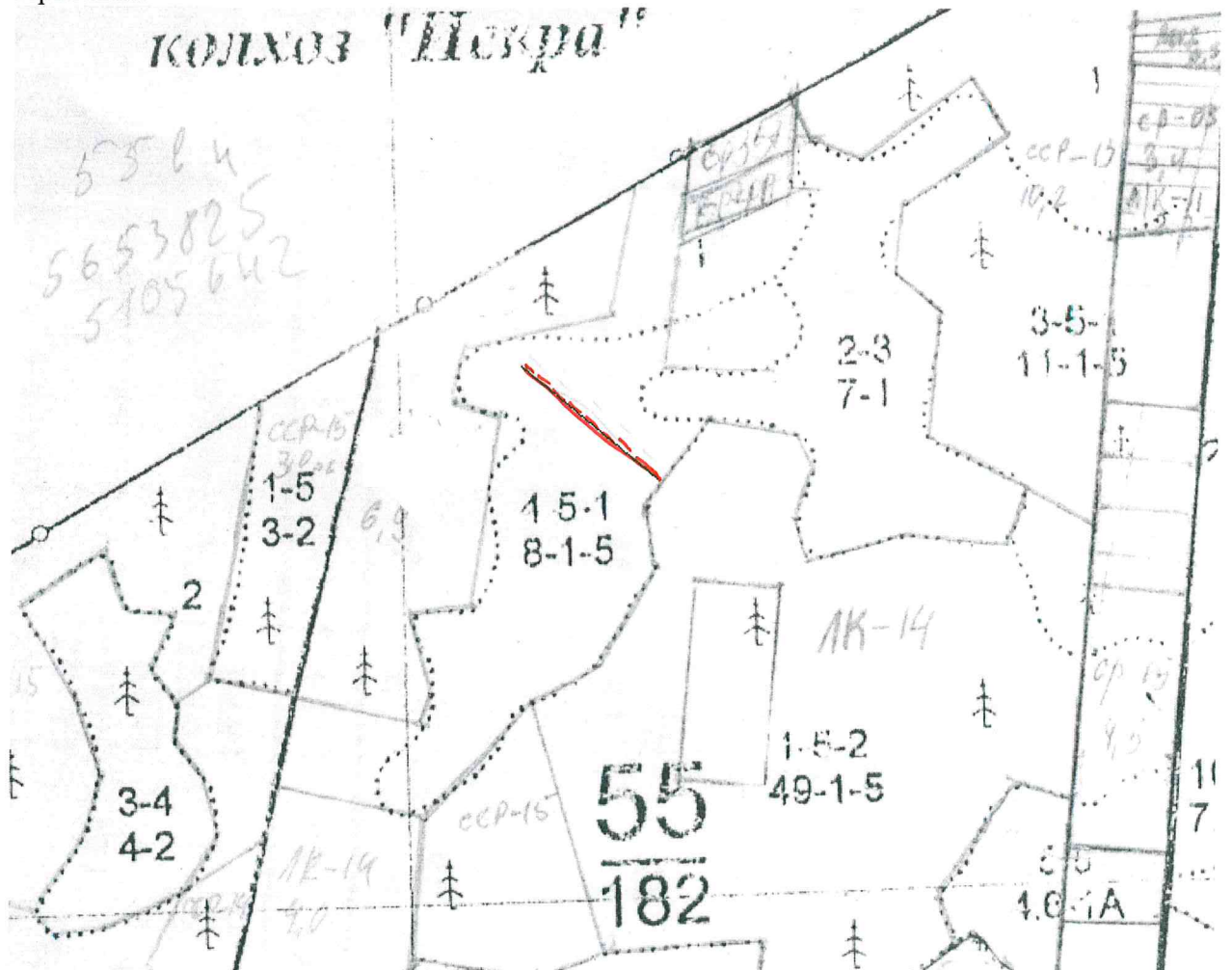
Тип очага: эпизодический, хронический (подчеркнуть)

Фаза развития очага: начальная, нарастания численности, собственно вспышка, кризис (подчеркнуть)

Состояние насаждения, намечаемые мероприятия

Средневзвешенная величина насаждения составляет 2,7-сильно ослабленное, необходимо проведение сплошной санитарной рубки на площади 8,0 га.

Привязка:



□ - пробная площадь

Должность инженер -лесопатолог

Подпись _____

ВРЕМЕННАЯ ПРОБНАЯ ПЛОЩАДЬ № 1

Субъект РФ Кировская область Лесничество Килмезское, Микваровское участковое лесничество

Квартал 56 Выдел 9 Площадь 2,4 га

Номер очага _____ Размер пробной площади 2,4 га

Таксационная характеристика:

Тип леса КСЗ_Состав 6Е2Б2Ос Возраст 75 Бонитет 2

Полнота 0,4 Запас на га 140 Возобновление _____

Время и причина ослабления насаждения : Сухостой ели, короед-типограф.

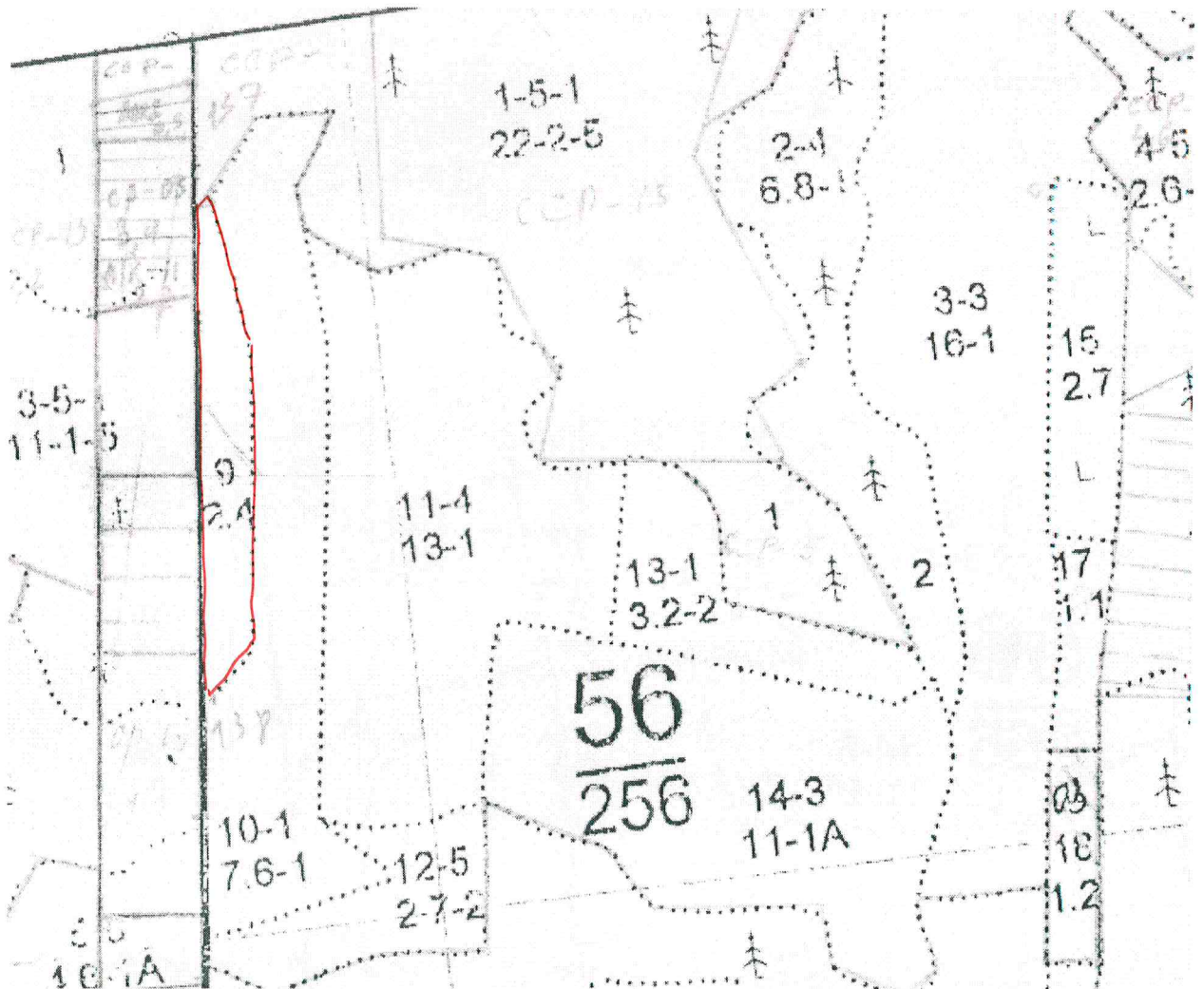
Тип очага: эпизодический, хронический (подчеркнуть)

Фаза развития очага: начальная, нарастания численности, собственно вспышка, кризис (подчеркнуть)

Состояние насаждения, намечаемые мероприятия

Средневзвешенная величина насаждения составляет 2,8-сильно ослабленное, необходимо проведение сплошной санитарной рубки на площади 2,4 га.

Привязка:



 - пробная площадь

Должность инженер -лесопатолог

Подпись _____ 

ВЕДОМОСТЬ ПЕРЕЧЕТА ДЕРЕВЬЕВ

Порода: Ель

Ступени толщины, см	Количество деревьев по категориям состояния, шт.																Всего деревьев по ступеням толщины	
	I	II	III	IV		V		VI			ветровал, бурелом			Аварийные деревья			шт.	в т. ч. подлежат рубке, %
				НЗ	З	НЗ	З	НЗ	З	О	НЗ	З	О	НЗ	З	О		
1	2	3	4	5	6	7	8	9	10	11	12	13	14	15	16	17	18	19
8																		
12																		
16	16										2							
20	40	5	5	17		10		28			10							
24	28	16	18	12		12		40			16							
28	12	4	20	10		3		25			4							
32	8		7	6				12			6							
36 и более	12			4				3			1							
Итого	116	25	50	49		25		108			39						412	

Порода: Береза

Ступени толщины, см	Количество деревьев по категориям состояния, шт.																Всего деревьев по ступеням толщины	
	I	II	III	IV		V		VI			ветровал, бурелом			Аварийные деревья			шт.	в т. ч. подлежат рубке, %
				НЗ	З	НЗ	З	НЗ	З	О	НЗ	З	О	НЗ	З	О		
1	2	3	4	5	6	7	8	9	10	11	12	13	14	15	16	17	18	19
8																		
12																		
16	24																	
20	28																	
24	25		3															
28	16		1															
32	23																	
36 и более	15																	
Итого	131		4														135	

Порода: Осина

Ступени толщины, см	Количество деревьев по категориям состояния, шт.																Всего деревьев по ступеням толщины	
	I	II	III	IV		V		VI			ветровал, бурелом			Аварийные деревья			шт.	в т. ч. подлежат рубке, %
				НЗ	З	НЗ	З	НЗ	З	О	НЗ	З	О	НЗ	З	О		
1	2	3	4	5	6	7	8	9	10	11	12	13	14	15	16	17	18	19
8																		
12																		
16																		
20	8																	
24	20							6										
28	14		1	3				1										
32	5		1	7				4										
36 и более	6		2	5				2										
Итого,	53		4	15				13									85	

ВРЕМЕННАЯ ПРОБНАЯ ПЛОЩАДЬ № 1

Субъект РФ Кировская область Лесничество Килмезское, Микваровское участковое лесничество

Квартал 58 Выдел 25 Площадь 47 га

Номер очага _____ Размер пробной площади 1,8 га

Таксационная характеристика:

Тип леса КСЗ_Состав 4Е2ПЗБ1Ос Возраст 120 Бонитет 2

Полнота 0,4 Запас на га 210 Возобновление _____

Время и причина ослабления насаждения : Сухостой ели, пихты, короед-типограф.

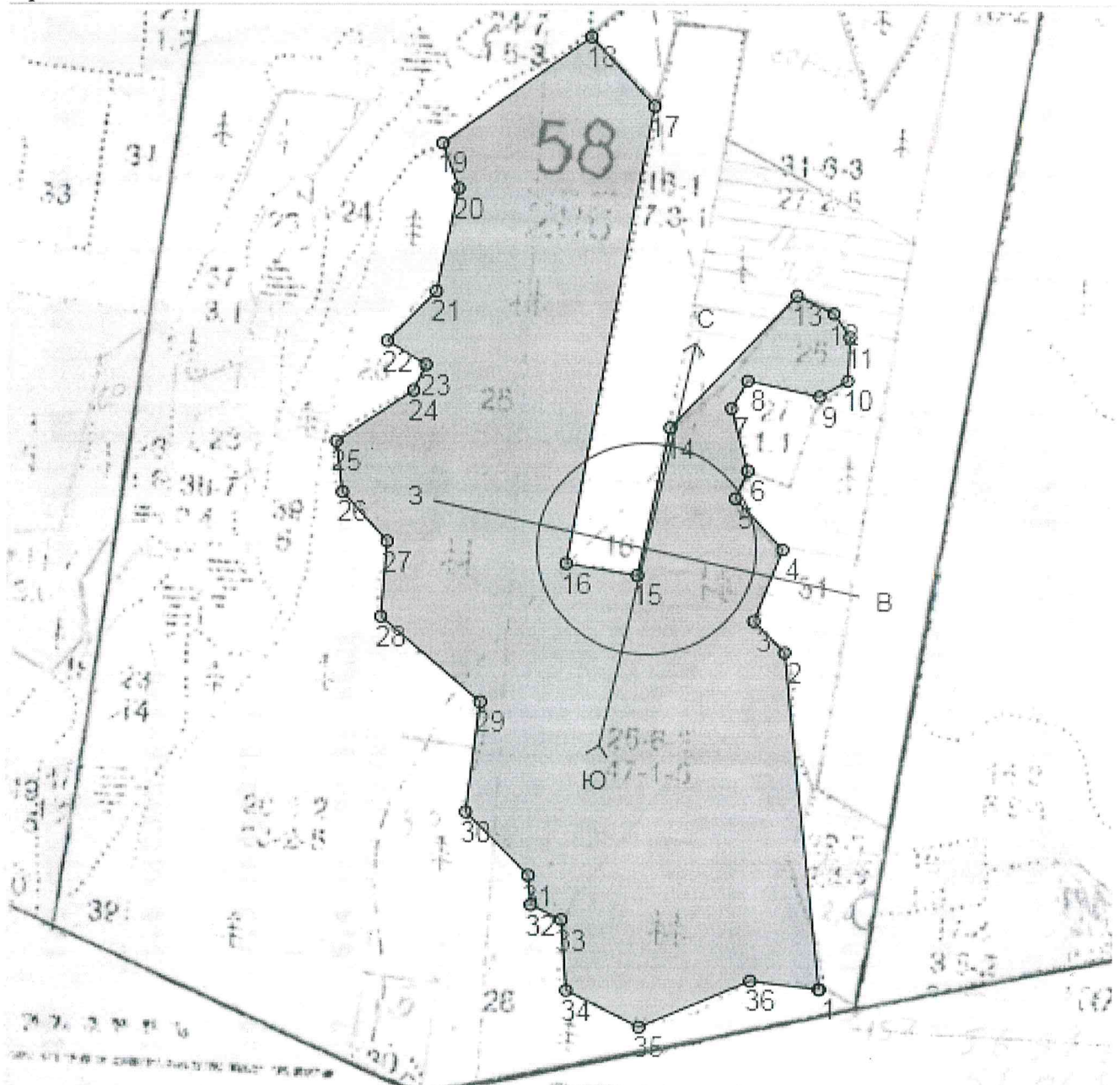
Тип очага: эпизодический, хронический (подчеркнуть)

Фаза развития очага: начальная, нарастания численности, собственно вспышка, кризис (подчеркнуть)

Состояние насаждения, намечаемые мероприятия

Средневзвешенная величина насаждения составляет 2,7-сильно ослабленное, необходимо проведение сплошной санитарной рубки на площади 47 га.

Привязка:



□ - пробная площадь

Должность инженер -лесопатолог

Подпись _____

ВРЕМЕННАЯ ПРОБНАЯ ПЛОЩАДЬ № 2

Субъект РФ Кировская область Лесничество Килмезское, Микваровское участковое лесничество

Квартал 58 Выдел 25 Площадь 47 га

Номер очага _____ Размер пробной площади 2,0 га

Таксационная характеристика:

Тип леса КСЗ_Состав 4Е2ПЗБ1Ос Возраст 120 Бонитет 2

Полнота 0,4 Запас на га 210 Возобновление _____

Время и причина ослабления насаждения : Сухостой ели, пихты, короед-типограф.

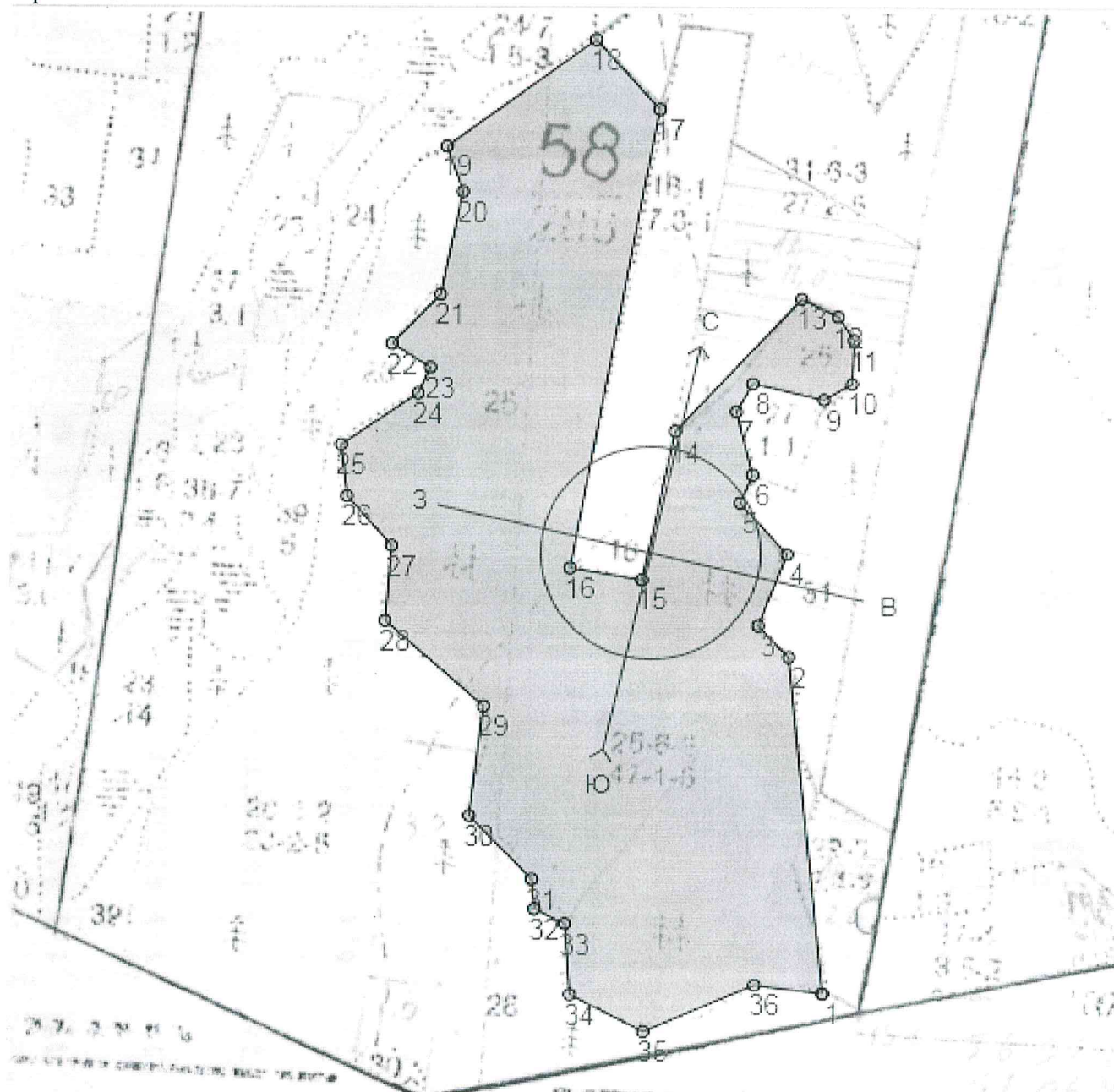
Тип очага: эпизодический, хронический (подчеркнуть)

Фаза развития очага: начальная, нарастания численности, собственно вспышка, кризис (подчеркнуть)

Состояние насаждения, намечаемые мероприятия

Средневзвешенная величина насаждения составляет 2,7-сильно ослабленное, необходимо проведение сплошной санитарной рубки на площади 47 га.

Привязка:



□ - пробная площадь

Должность инженер - лесопатолог

Подпись _____

№	КА О ПОРОСЛЕВОН	У: Я	СА	СТ	ТА	ЕТ	ВО	ВО	ТЕ	ТЛУ	СУММ	НА	ОБЩИИ	В	Т	Ч	ТО	СТОЯ	ДИИ	ДЕ	РЕ	БВ
1	2	3	4	5	6	7	8	9	10	11	12	13	14	15	16	17	18	19	20	21	22	23
1	КА О ПОРОСЛЕВОН	У: Я	СА	СТ	ТА	ЕТ	ВО	ВО	ТЕ	ТЛУ	СУММ	НА	ОБЩИИ	В	Т	Ч	ТО	СТОЯ	ДИИ	ДЕ	РЕ	БВ
1	49,0 6Е3П1Б	1	28 Е	90	28 32	5	4	1	К	36	1764	1058	2									
2	ПОДРОСТ: 5Е5П (15) 1,5 М, 0,0 ТЫС.ШТ/ГА СЕЛЕКЦИОННАЯ ОЦЕНКА: НОРМАЛЬНЫЕ	1	21 Е	55	20 24	3	2	1	К	20	140	56	1									
3	ПОДРОСТ: 1ЮЕ (15) 1,5 М, 2,0 ТЫС.ШТ/ГА СЕЛЕКЦИОННАЯ ОЦЕНКА: НОРМАЛЬНЫЕ	1	25 Е	85	26 28	5	4	1	К	31	341	102	1									
4	ПОДРОСТ: 5Е5П (15) 1,5 М, 0,5 ТЫС.ШТ/ГА СЕЛЕКЦИОННАЯ ОЦЕНКА: НОРМАЛЬНЫЕ	1	27 Е	90	27 32	5	4	1	К	35	280	140	1									
5	ПОДРОСТ: 5Е5П (15) 1,5 М, 2,0 ТЫС.ШТ/ГА СЕЛЕКЦИОННАЯ ОЦЕНКА: НОРМАЛЬНЫЕ	1	23 Б	45	23 24	5	2	1А	К	29	133	66	3									
6	ПОДРОСТ: 5Е5П (15) 1,5 М, 2,0 ТЫС.ШТ/ГА СЕЛЕКЦИОННАЯ ОЦЕНКА: НОРМАЛЬНЫЕ	1	12 Б	20	11 14	2	1	2	ТБ	8	34	40	3									
7	ПОДРОСТ: 5Е5П (15) 1,5 М, 2,0 ТЫС.ШТ/ГА СЕЛЕКЦИОННАЯ ОЦЕНКА: НОРМАЛЬНЫЕ	1	5 Б	7	13 16	1	1	1	К	3	18	7	7									
8	ПОДРОСТ: 5Е5П (15) 1,5 М, 2,0 ТЫС.ШТ/ГА СЕЛЕКЦИОННАЯ ОЦЕНКА: НОРМАЛЬНЫЕ	1	5 Б	7	13 16	1	1	1	К	3	18	7	7									
9	ПОДРОСТ: 1ЮЕ (5) 0,5 М, 4,0 ТЫС.ШТ/ГА СЕЛЕКЦИОННАЯ ОЦЕНКА: НОРМАЛЬНЫЕ	1	5 Б	7	5 6	1	1	1	К	3	14	6	6									
10	ПОДРОСТ: 5Е5П (15) 1,5 М, 2,0 ТЫС.ШТ/ГА СЕЛЕКЦИОННАЯ ОЦЕНКА: НОРМАЛЬНЫЕ	1	5 Б	7	5 6	1	1	1	К	3	14	6	6									

5E K6 B5E

Женщины

4

: АЕ ВЕСИХ КУЛЬТУР :		: ПАСАСТ :		: ДЕЙ :		: НА :		: ТАБ :		: РН : (СТА :									
: КАДАСТРОВ, ОЦЕНКА :		: ТА : ТА :		: СЕЧЕ :		: ГА :		: ВДЕЛ :		: ОС : РО :									
: 1 : 2 :		: 4 : 5 :		: 6 : 7 :		: 8 : 9 :		: 10 : 11 :		: 12 : 13 :		: 14 : 15 :		: 16 : 17 :		: 18 : 19 :		: 20 : 21 :	
1	22,0 5E2H2E1B+OC	1	26 E	85	24 26	5	4 2	К	13	14	15	16	17	18	19	20	21	22	
			П	24 26	308 1	616	308 1												
			Е	140 31 40	123 1														
2	ПОДРОСТ: 7E3П (15) 1,5 М, 4,0 ТЫС. ШТ/ГА СЕЛЕКЦИОННАЯ ОЦЕНКА: НОРМАЛЬНЫЕ	1	24 E	70	25 26	4	3 1	К	29	29	197	98 2							
			П	25 26	20 2														
			Б	60 23 24	59 2														
3	ПОДРОСТ: 10E (20) 2,0 М, 2,5 ТЫС. ШТ/ГА СЕЛЕКЦИОННАЯ ОЦЕНКА: НОРМАЛЬНЫЕ	1	23 E	60	23 26	3	2 1	К	31	496	199 3								
			П	23 26	99 3														
			Б	45 24 28	99 3														
			ОС	24 28	99 3														
4	ПОДРОСТ: 10E (10) 1,0 М, 3,0 ТЫС. ШТ/ГА СЕЛЕКЦИОННАЯ ОЦЕНКА: НОРМАЛЬНЫЕ	1	28 E	90	28 36	5	4 1	К	36	94	75 2								
			П	28 32	19 2														
5	ПОДРОСТ: 10E (15) 1,5 М, 4,0 ТЫС. ШТ/ГА СЕЛЕКЦИОННАЯ ОЦЕНКА: НОРМАЛЬНЫЕ	1	27 E	85	25 28	5	4 1	К	35	81	49 1								
			Е	140 30 40	16 3														
			ОС	80 28 32	16 4														
6	ПОДРОСТ: 10E (15) 1,5 М, 4,0 ТЫС. ШТ/ГА СЕЛЕКЦИОННАЯ ОЦЕНКА: НОРМАЛЬНЫЕ	1	19 E	60	19 24	3	2 2	К	20	32	13								
			П	20 24	3														
			Б	45 18 20	10														
			ЛП	16 20	3														
			ОС	20 24	3														
7	ПОДРОСТ: 10E (15) 1,5 М, 4,0 ТЫС. ШТ/ГА СЕЛЕКЦИОННАЯ ОЦЕНКА: НОРМАЛЬНЫЕ	1	19 E	60	19 24	3	2 2	К	20	40	16								
			П	20 24	4														
			Б	45 18 20	4														
			ЛП	16 20	4														
			ОС	20 24	4														
8	ПОДРОСТ: 10E (15) 1,5 М, 4,0 ТЫС. ШТ/ГА СЕЛЕКЦИОННАЯ ОЦЕНКА: НОРМАЛЬНЫЕ	1	27 E	75	26 28	4	3 1	К	45	100	65 1								
			Е	120 29 36	21 3														
			ОС	70 28 36	11 3														
			Б	27 32	11 3														
9	ПОДРОСТ: 10E (15) 1,5 М, 4,0 ТЫС. ШТ/ГА СЕЛЕКЦИОННАЯ ОЦЕНКА: НОРМАЛЬНЫЕ	1	26 E	60	26 28	4	3 1	К	45	100	65 1								
			П	20 24	21 3														
			Б	45 18 20	11 3														
			ЛП	16 20	11 3														
			ОС	20 24	11 3														
10	ПОДРОСТ: 10E (15) 1,5 М, 4,0 ТЫС. ШТ/ГА СЕЛЕКЦИОННАЯ ОЦЕНКА: НОРМАЛЬНЫЕ	1	26 E	60	26 28	4	3 1	К	45	100	65 1								
			П	20 24	21 3														
			Б	45 18 20	11 3														
			ЛП	16 20	11 3														
			ОС	20 24	11 3														

кв 56

ЖК мурасас



К658

№	Площадь	Возраст	Вид культуры	Сорт	Состояние	Площадь (га)	Сорт	Состояние	Площадь (га)	Сорт	Состояние		
14	1,1	8ЛП151В	1	13 ЛП Б	35	13 16	4	2 3	К	,5	9	10	0
15	1,5	50С3ЛП2Б+Е+П	1	14 ОС ЛП Б	25	15 16	3	2 1	К	,8	13	20	10
16	7,3	5Б30С2ЛП+Е	1	6 Б ОС ЛП Б	10	6 8	1	1 1	К	,9	4	26	13
17	8,4	НЕСОМКНУВШИЕСЯ КУЛЬТУРЫ 3Е2С6Б20С		6 ОС ЛП Б	6		2		К	80			5
18	5,8	4Е2П2Е2Б	1	28 Е П	130	30 40	7	4 1	К	,6	31	180	72 3
19	4,3	8Б1Е1П	1	27 Б Е П	70	27 30	7	4 1	К	,6	22	95	76 3
20	16,0	5Б30С2ЛП	1	5 Б ОС ЛП Б	10	5 6	1	1 2	К	1,0	3	48	24
21	3,2	ЛЕСНЫЕ КУЛЬТУРЫ 6С4Б	1	27 С Б	60	27 28	3	2 1 А	К	1,0	44	141	85 1
22	9,6	10Б+С	1	25 Б ОС ЛП Б	55	25 26	6	3 1	К	,9	29	278	278 1
23	14,0	БОЛОТО											
24	4,5	60ЛС4Б	1	21 ОС Б	65	20 24	7	4 3	Б	,6	18	81	49 3
25	47,0	3Е2П2Б	1	29 Е П Б	120	30 36	6	4 1	К	,4	22	1034	310 3
			2	20 Е П Б	100	26 36			Б	,4	13	611	207 3
					60	20 22			К	,4			517 3
					30	20 22			Б				306 1
					21	22			К				122 1
					20	22			Б				122 2
					30	20 22			ОС				61 3

КУЛЬТУРЫ--98 Г., ВСПАШКА БОРоз., ПОСАДКА РУЧНАЯ, РАЗМЕЩЕНИЕ 4,0*0,5 М, СОСТОЯНИЕ ХОРОШИЕ
 ПОДРОСТ: 10Е (15) 1,5 М, 3,0 ТЫС. ШТ/ГА
 СЕЛЕКЦИОННАЯ ОЦЕНКА: НОРМАЛЬНЫЕ

ПОДРОСТ: 10Е (15) 1,5 М, 3,0 ТЫС. ШТ/ГА
 ПОДРОСТ: 10Е (15) 1,5 М, 3,0 ТЫС. ШТ/ГА

ПОДРОСТ: 10Е (15) 1,5 М, 3,0 ТЫС. ШТ/ГА
 БОЛОТО
 ПЕРЕХОДНОЕ, ОСОКОВОЕ

ОЗУ: ВОДООХРАННЫЕ ПОЛОСЫ
 ПОДРОСТ: 10Е (26) 2,0 М, 3,0 ТЫС. ШТ/ГА

Утверждаю Министр

лесного хозяйства

(должность)

Самин

(фамилия, имя, отчество)

[подпись]

(подпись)

М.П.



Акт N _____
несоответствия данных государственного лесного реестра
натурному обследованию

п. Кильмезь
(населенный пункт)

_____ (дата)

ведущий специалист-эксперт Кильмезского лесничества Лебедев О.В., лесничий Троицкого участкового лесничества Лебедев В.Л, лесничий Микваровского участкового лесничества Идрисов В.Р.

(Ф.И.О., должности и наименования организаций лиц, проводивших обследование)

провели натурное обследование лесного участка, в целях:
выявления несоответствия документированной информации, содержащейся в государственном лесном реестре, о количественных, качественных и иных характеристиках лесов и лесных ресурсов в границах лесных участков, их фактическому состоянию.

При обследовании уточнены данные лесного реестра и установлено:

1. Участок расположен в лесах Кильмезского лесничества, Микваровского уч лесничества в кварталах N 55,56,58 выделах 4,9,25
Субъект Российской Федерации Кировская область
Муниципальный район Кильмезский район

1. Подразделение лесов по целевому назначению эксплуатационные

2. Категория защитных лесов _____

3. Общая площадь участка 57,4 га,

в том числе:

лесных земель 57,4 га

из них: покрытых лесной растительностью 57,4 га

не покрытых лесом _____ га

в том числе несомкнувшихся лесных культур _____ га

нелесных земель _____ га

из них: пашни _____ га

сенокосов _____ га

пастбищ _____ га

вод _____ га

прочих земель _____ га.

4. Таксационное описание по материалам государственного лесного реестра:

Наименование лесничества	№ квартала	№ выдела	Площадь, га	Состав насаждения	Класс возраста ----- возраст, лет	Бонитет	Полнота	Общий запас древесины, куб. м
Кильмезское	55	4	8	5е2п2б1ос	5 90	1	0,7	2800
Кильмезское	56	9	2,4	6е2е1ос1б	4 75	1	0,9	1080
Кильмезское	58	25	47	3е2п5б	6 120	1	0,4	10340
Итого								

5. Таксационное описание по результатам обследования

Наименование лесничества	№ квартала	№ выдела	Площадь, га	Состав насаждения	Класс возраста ----- возраст, лет	Бонитет	Полнота	Общий запас древесины, куб. м
Кильмезское	55	4	8	5е2п2б1ос	5 90	1	0,4	1280
Кильмезское	56	9	2,4	6е2ос2б	4 75	1	0,3	336
Кильмезское	58	25	47	4е2п3б1ос	6 120	1	0,4	9870
Итого								

6. Участок не имеет особо защитное значение, выражающееся в следующем:
(имеет или не имеет)

7. Лесохозяйственные особенности участка

8. При составлении акта сделаны следующие замечания и предложения

Лица, проводившие обследование:

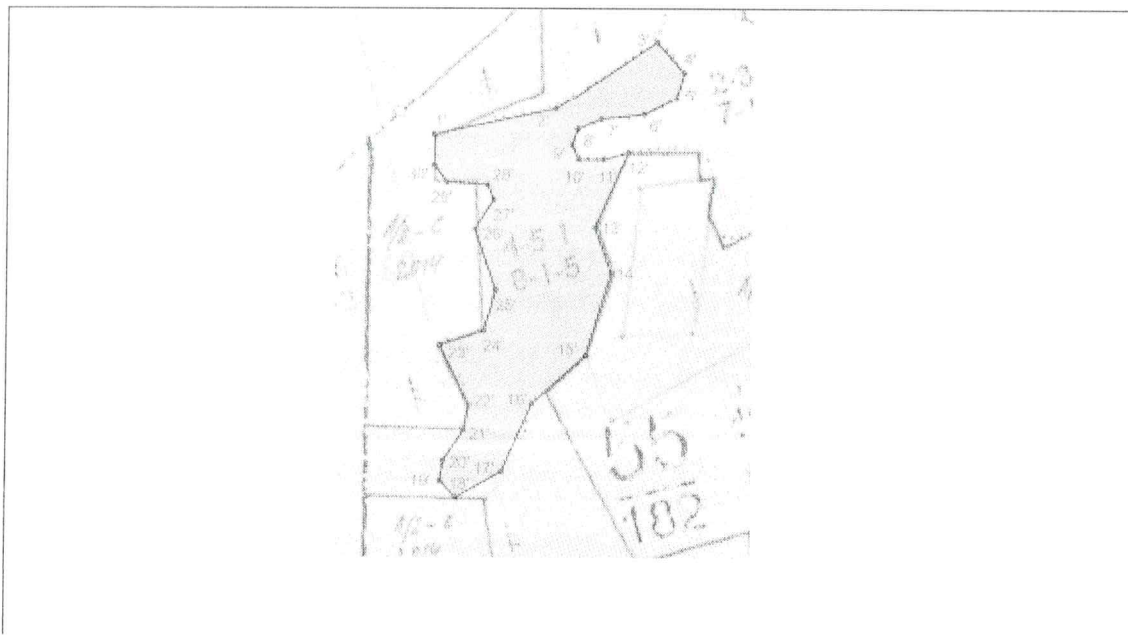
Александр О.В.
(Ф.И.О., подпись)

Александр В.И.
(Ф.И.О., подпись)

Иванов В.В.
(Ф.И.О., подпись)

Неотъемлемой частью настоящего акта является чертеж лесного участка

Чертеж лесного участка (по данным инструментальной съемки границ)



Данные инструментальной съемки границ участка

Масштаб: 1:10000

Площадь участка - 8,0 га

Площадь, га: 8,00			
№№	Направление	Румбы	Длина, м
14' - 15'	ЮЗ	17°	114
15' - 16'	ЮЗ	48°	96
16' - 17'	ЮЗ	24°	98
17' - 18'	ЮЗ	60°	69
18' - 19'	СЗ	43°	31
19' - 20'	СВ	9°	27
20' - 21'	СВ	34°	48
21' - 22'	СВ	11°	34
22' - 23'	СЗ	26°	88
23' - 24'	СВ	72°	61
24' - 25'	СВ	16°	56
25' - 26'	СЗ	19°	85
26' - 27'	СВ	32°	46
27' - 28'	СЗ	22°	21
28' - 29'	СЗ	86°	54
29' - 30'	СЗ	38°	28
30' - 1'	СВ	1°	40

квартал 55 выдел 4 Площадь, га: 8,02			
№№	Направление	Румбы	Длина, м
1' - 2'	СВ	78°	164
2' - 3'	СВ	56°	162
3' - 4'	ЮВ	42°	55
4' - 5'	ЮЗ	17°	37
5' - 6'	ЮЗ	63°	48
6' - 7'	ЮЗ	84°	57
7' - 8'	ЮЗ	67°	34
8' - 9'	ЮЗ	20°	23
9' - 10'	ЮВ	26°	21
10' - 11'	ЮВ	90°	33
11' - 12'	СВ	75°	34
12' - 13'	ЮЗ	24°	108
13' - 14'	ЮВ	20°	64

Подписи:

Лица, проводившие обследование

Вед. лесн. реестра
лесничий Пресвитера ул. 1-6А (должность, подпись, печать, Ф.И.О.)
лесничий Пресвитера ул. 1-6А (должность, подпись, печать, Ф.И.О.)
лесничий Пресвитера ул. 1-6А (должность, подпись, печать, Ф.И.О.)

Чертеж лесного участка (по данным инструментальной съемки границ)



Данные инструментальной съемки границ участка

Масштаб: 1:10000

Площадь участка – 2,4 га

квартал 56 выдел 9
Площадь, га: 2,40

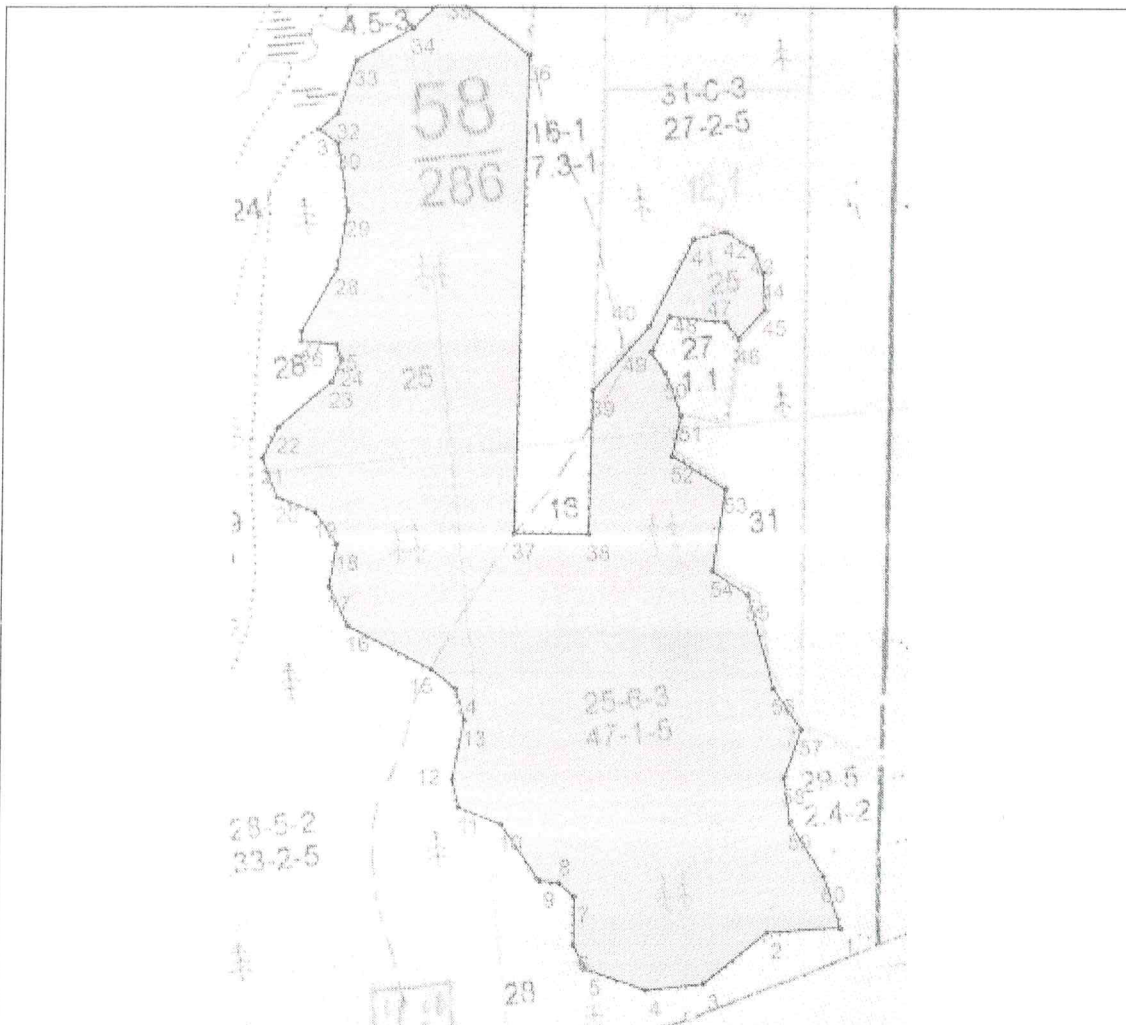
№№	Направление	Румбы	Длина, м
1" - 2"	СВ	20°	33
2" - 3"	ЮВ	22°	163
3" - 4"	ЮВ	8°	313
4" - 5"	ЮЗ	33°	81
5" - 1"	СЗ	8°	503

Подписи:

Лица, проводившие обследование

всп. специалист-желез *С.В. Мисур*
лесник Праскура ул.п.6 (должность, подпись, печать, Ф.И.О.)
лесничий Мезаросского ул. 1-5 (должность, подпись, печать, Ф.И.О.)
 (должность, подпись, печать, Ф.И.О.)

Чертеж лесного участка (по данным инструментальной съемки границ)



Данные инструментальной съемки границ участка

Масштаб: 1:10000

Площадь участка -47 га

№№№	Направление	Румбы	Длина, м	22 - 23	СВ	35°58'	91,6	45 - 46	ЮЗ	29°01'	51,6
				23 - 24	СВ	12°43'	31,9	46 - 47	СЗ	49°15'	26,5
1 - 2	ЮЗ	73°03'	97,0	24 - 25	СЗ	33°35'	22,7	47 - 48	ЮЗ	82°43'	75,7
2 - 3	ЮЗ	37°39'	107,9	25 - 26	ЮЗ	81°41'	45,3	48 - 49	ЮЗ	14°41'	53,4
3 - 4	ЮЗ	70°48'	77,2	26 - 27	СЗ	12°56'	14,4	49 - 50	ЮВ	48°01'	33,9
4 - 5	СЗ	83°44'	84,8	27 - 28	СВ	15°21'	93,2	50 - 51	ЮВ	33°12'	60,1
5 - 6	СЗ	39°32'	35,0	28 - 29	СЗ	2°59'	79,4	51 - 52	ЮВ	1°30'	55,3
6 - 7	СЗ	12°32'	63,8	29 - 30	СЗ	21°28'	90,3	52 - 53	ЮВ	71°48'	83,0
7 - 8	СЗ	62°04'	26,8	30 - 31	СЗ	67°43'	31,2	53 - 54	ЮВ	4°19'	112,5
8 - 9	ЮЗ	84°05'	26,2	31 - 32	СВ	36°27'	33,6	54 - 55	ЮВ	69°20'	55,5
9 - 10	СЗ	47°29'	90,3	32 - 33	СВ	5°18'	74,4	55 - 56	ЮВ	28°27'	129,1
10 - 11	СЗ	81°23'	60,6	33 - 34	СВ	47°07'	87,5	56 - 57	ЮВ	47°34'	66,4
11 - 12	СЗ	25°47'	38,2	34 - 35	СВ	32°24'	66,7	57 - 58	ЮЗ	6°40'	68,8
12 - 13	СЗ	1°54'	80,1	35 - 36	ЮВ	64°59'	134,8	58 - 59	ЮВ	21°22'	60,4
13 - 14	СЗ	28°34'	43,5	36 - 37	ЮВ	11°30'	637,6	59 - 60	ЮВ	45°24'	82,6
14 - 15	СЗ	64°46'	41,3	37 - 38	СВ	77°26'	99,0	60 - 1	ЮВ	30°51'	71,0
15 - 16	СЗ	75°34'	124,6	38 - 39	СЗ	11°41'	193,1				
16 - 17	СЗ	38°22'	58,2	39 - 40	СВ	28°24'	113,9				
17 - 18	СЗ	3°22'	57,1	40 - 41	СВ	13°37'	128,9				
18 - 19	СЗ	47°23'	50,9	41 - 42	СВ	63°40'	43,1				
19 - 20	СЗ	80°58'	53,9	42 - 43	ЮВ	71°38'	42,0				
20 - 21	СЗ	33°19'	56,7	43 - 44	ЮВ	36°49'	35,1				
21 - 22	СВ	13°20'	46,8	44 - 45	ЮВ	15°38'	48,8				

всп. специалист-экономист

авт. подп. 09

ресурс Трансп. у. р. - 6

(должность, подпись, печать, Ф.И.О.)

ресурс Возвращенного у. р. - 15

(должность, подпись, печать, Ф.И.О.)

(должность, подпись, печать, Ф.И.О.)