

Форма

Утверждаю:
Заместитель министра лесного
хозяйства Кировской области
С.В.Салин
« 24 » октября 2017г.

Акт
лесопатологического обследования № 153

лесных насаждений Паркового лесничества (лесопарка)
министерства лесного хозяйства Кировской области
(субъект Российской Федерации)

Способ лесопатологического обследования: 1. Визуальный
2. Инструментальный

Место проведения

Участковое лесничество	Урочище (дача)	Квартал (кварталы)	Выдел (выделы)	Площадь, га
Бобинское		45	23	0,2

Лесопатологическое обследование проведено на общей площади 0,2 га.

3. Инструментальное обследование аварийных деревьев. * кв 45 в 23

3.1. Координаты расположения аварийного дерева: 5836873/04948638

3.2. Структурные изъяны, характеризующие аварийность дерева: зависшее угол более 10 градусов

3.3. Порода С, диаметр, см 24,
высота, м 21, возраст, лет 40.

ЗАКЛЮЧЕНИЕ

С целью предотвращения негативных процессов или снижения ущерба от их воздействия:

Вид мероприятия	Запас дерева, куб. м	Порода	Сроки проведения
УАД	0,44	С	2017 г

3.1. Координаты расположения аварийного дерева: 5836873/04948638

3.2. Структурные изъяны, характеризующие аварийность дерева: зависшее угол более 10 градусов

3.3. Порода С, диаметр, см 24,
высота, м 21, возраст, лет 40.

ЗАКЛЮЧЕНИЕ

С целью предотвращения негативных процессов или снижения ущерба от их воздействия:

Вид мероприятия	Запас дерева, куб. м	Порода	Сроки проведения
УАД	0,44	С	2017 г

3.1. Координаты расположения аварийного дерева: 5836873/04948638

3.2. Структурные изъяны, характеризующие аварийность дерева: зависшее угол более 10 градусов

3.3. Порода С, диаметр, см 12,
высота, м 13, возраст, лет 20.

ЗАКЛЮЧЕНИЕ

С целью предотвращения негативных процессов или снижения ущерба от их воздействия:

Вид мероприятия	Запас дерева, куб. м	Порода	Сроки проведения
УАД	0,08	С	2017 г

3.1. Координаты расположения аварийного дерева: 5836873/04948638

3.2. Структурные изъяны, характеризующие аварийность дерева: зависшее угол более 10 градусов

3.3. Порода С, диаметр, см 16,
высота, м 16, возраст, лет 20.

ЗАКЛЮЧЕНИЕ

С целью предотвращения негативных процессов или снижения ущерба от их воздействия:

Вид мероприятия	Запас дерева, куб. м	Порода	Сроки проведения
УАД	0,16	С	2017 г

3.1. Координаты расположения аварийного дерева: 5836873/04948638

3.2. Структурные изъяны, характеризующие аварийность дерева: зависшее угол более 10 градусов

3.3. Порода С, диаметр, см 16,
высота, м 16, возраст, лет 20.

ЗАКЛЮЧЕНИЕ

С целью предотвращения негативных процессов или снижения ущерба от их воздействия:

Вид мероприятия	Запас дерева, куб. м	Порода	Сроки проведения
УАД	0,16	С	2017 г

3.1. Координаты расположения аварийного дерева: 5836870/04948643

3.2. Структурные изъяны, характеризующие аварийность дерева: свежий ветровал

3.3. Порода С, диаметр, см 16,
высота, м 16, возраст, лет 20.

ЗАКЛЮЧЕНИЕ

С целью предотвращения негативных процессов или снижения ущерба от их воздействия:

Вид мероприятия	Запас дерева, куб. м	Порода	Сроки проведения
УАД	0,16	С	2017 г

3.1. Координаты расположения аварийного дерева: 5836870/04948643

3.2. Структурные изъяны, характеризующие аварийность дерева: зависшее угол более 10 градусов

3.3. Порода С, диаметр, см 16,
высота, м 16, возраст, лет 20.

ЗАКЛЮЧЕНИЕ

С целью предотвращения негативных процессов или снижения ущерба от их воздействия:

Вид мероприятия	Запас дерева, куб. м	Порода	Сроки проведения
УАД	0,16	С	2017 г

3.1. Координаты расположения аварийного дерева: 5836870/04948643

3.2. Структурные изъяны, характеризующие аварийность дерева: зависшее угол более 10 градусов

3.3. Порода С, диаметр, см 12,
высота, м 13, возраст, лет 20.

ЗАКЛЮЧЕНИЕ

С целью предотвращения негативных процессов или снижения ущерба от их воздействия:

Вид мероприятия	Запас дерева, куб. м	Порода	Сроки проведения
УАД	0,08	С	2017 г

3.1. Координаты расположения аварийного дерева: 5836870/04948643

3.2. Структурные изъяны, характеризующие аварийность дерева: свежий ветровал

3.3. Порода С, диаметр, см 28,
высота, м 22, возраст, лет 60.

ЗАКЛЮЧЕНИЕ

С целью предотвращения негативных процессов или снижения ущерба от их воздействия:

Вид мероприятия	Запас дерева, куб. м	Порода	Сроки проведения
УАД	0,63	С	2017 г

3.1. Координаты расположения аварийного дерева: 5836870/04948643

3.2. Структурные изъяны, характеризующие аварийность дерева: свежий ветровал

3.3. Порода С, диаметр, см 24,
высота, м 21, возраст, лет 40.

ЗАКЛЮЧЕНИЕ

С целью предотвращения негативных процессов или снижения ущерба от их воздействия:

Вид мероприятия	Запас дерева, куб. м	Порода	Сроки проведения
УАД	0,44	С	2017 г

3.1. Координаты расположения аварийного дерева: 5836870/04948643

3.2. Структурные изъяны, характеризующие аварийность дерева: свежий ветровал

3.3. Порода С, диаметр, см 28,
высота, м 22, возраст, лет 60.

ЗАКЛЮЧЕНИЕ

С целью предотвращения негативных процессов или снижения ущерба от их воздействия:

Вид мероприятия	Запас дерева, куб. м	Порода	Сроки проведения
УАД	0,63	С	2017 г

3.1. Координаты расположения аварийного дерева: 5836870/04948643

3.2. Структурные изъяны, характеризующие аварийность дерева: свежий ветровал

3.3. Порода С, диаметр, см 16,
высота, м 16, возраст, лет 20.

ЗАКЛЮЧЕНИЕ

С целью предотвращения негативных процессов или снижения ущерба от их воздействия:

Вид мероприятия	Запас дерева, куб. м	Порода	Сроки проведения
УАД	0,16	С	2017 г

3.1. Координаты расположения аварийного дерева: 5836870/04948643

3.2. Структурные изъяны, характеризующие аварийность дерева: свежий бурелом

3.3. Порода С, диаметр, см 28,
высота, м 22, возраст, лет 60.

ЗАКЛЮЧЕНИЕ

С целью предотвращения негативных процессов или снижения ущерба от их воздействия:

Вид мероприятия	Запас дерева, куб. м	Порода	Сроки проведения
УАД	0,63	С	2017 г

3.1. Координаты расположения аварийного дерева: 5836870/04948643

3.2. Структурные изъяны, характеризующие аварийность дерева: свежий бурелом

3.3. Порода С, диаметр, см 28,
высота, м 22, возраст, лет 60.

ЗАКЛЮЧЕНИЕ

С целью предотвращения негативных процессов или снижения ущерба от их воздействия:

Вид мероприятия	Запас дерева, куб. м	Порода	Сроки проведения
УАД	0,63	С	2017 г

3.1. Координаты расположения аварийного дерева: 5836870/04948643

3.2. Структурные изъяны, характеризующие аварийность дерева: свежий бурелом

3.3. Порода С, диаметр, см 16, высота, м 16, возраст, лет 20.

ЗАКЛЮЧЕНИЕ

С целью предотвращения негативных процессов или снижения ущерба от их воздействия:

Вид мероприятия	Запас дерева, куб. м	Порода	Сроки проведения
УАД	0,16	С	2017 г

3.1. Координаты расположения аварийного дерева: 5836862/04948637

3.2. Структурные изъяны, характеризующие аварийность дерева: свежий бурелом

3.3. Порода С, диаметр, см 16, высота, м 16, возраст, лет 20.

ЗАКЛЮЧЕНИЕ

С целью предотвращения негативных процессов или снижения ущерба от их воздействия:

Вид мероприятия	Запас дерева, куб. м	Порода	Сроки проведения
УАД	0,16	С	2017 г

3.1. Координаты расположения аварийного дерева: 5836862/04948637

3.2. Структурные изъяны, характеризующие аварийность дерева: свежий ветровал

3.3. Порода С, диаметр, см 24, высота, м 21, возраст, лет 40.

ЗАКЛЮЧЕНИЕ

С целью предотвращения негативных процессов или снижения ущерба от их воздействия:

Вид мероприятия	Запас дерева, куб. м	Порода	Сроки проведения
УАД	0,44	С	2017 г

3.1. Координаты расположения аварийного дерева: 5836862/04948637

3.2. Структурные изъяны, характеризующие аварийность дерева: свежий ветровал

3.3. Порода С, диаметр, см 28, высота, м 22, возраст, лет 60.

ЗАКЛЮЧЕНИЕ

С целью предотвращения негативных процессов или снижения ущерба от их воздействия:

Вид мероприятия	Запас дерева, куб. м	Порода	Сроки проведения
УАД	0,63	С	2017 г

3.1. Координаты расположения аварийного дерева: 5836862/04948637

3.2. Структурные изъяны, характеризующие аварийность дерева: свежий ветровал

3.3. Порода С, диаметр, см 24,
высота, м 21, возраст, лет 40.

ЗАКЛЮЧЕНИЕ

С целью предотвращения негативных процессов или снижения ущерба от их воздействия:

Вид мероприятия	Запас дерева, куб. м	Порода	Сроки проведения
УАД	0,44	С	2017 г

3.1. Координаты расположения аварийного дерева: 5836862/04948637

3.2. Структурные изъяны, характеризующие аварийность дерева: свежий ветровал

3.3. Порода С, диаметр, см 28,
высота, м 22, возраст, лет 60.

ЗАКЛЮЧЕНИЕ

С целью предотвращения негативных процессов или снижения ущерба от их воздействия:

Вид мероприятия	Запас дерева, куб. м	Порода	Сроки проведения
УАД	0,63	С	2017 г

3.1. Координаты расположения аварийного дерева: 5836862/04948637

3.2. Структурные изъяны, характеризующие аварийность дерева: свежий ветровал

3.3. Порода С, диаметр, см 16,
высота, м 16, возраст, лет 20.

ЗАКЛЮЧЕНИЕ

С целью предотвращения негативных процессов или снижения ущерба от их воздействия:

Вид мероприятия	Запас дерева, куб. м	Порода	Сроки проведения
УАД	0,16	С	2017 г

3.1. Координаты расположения аварийного дерева: 5836862/04948637

3.2. Структурные изъяны, характеризующие аварийность дерева: свежий ветровал

3.3. Порода С, диаметр, см 28,
высота, м 22, возраст, лет 60.

ЗАКЛЮЧЕНИЕ

С целью предотвращения негативных процессов или снижения ущерба от их воздействия:

Вид мероприятия	Запас дерева, куб. м	Порода	Сроки проведения
УАД	0,63	С	2017 г

3.1. Координаты расположения аварийного дерева: 5836862/04948637

3.2. Структурные изъяны, характеризующие аварийность дерева: свежий ветровал

3.3. Порода С, диаметр, см 24,
высота, м 21, возраст, лет 40.

ЗАКЛЮЧЕНИЕ

С целью предотвращения негативных процессов или снижения ущерба от их воздействия:

Вид мероприятия	Запас дерева, куб. м	Порода	Сроки проведения
УАД	0,44	С	2017 г

3.1. Координаты расположения аварийного дерева: 5836869/04948661

3.2. Структурные изъяны, характеризующие аварийность дерева: свежий ветровал

3.3. Порода С, диаметр, см 16,
высота, м 16, возраст, лет 20.

ЗАКЛЮЧЕНИЕ

С целью предотвращения негативных процессов или снижения ущерба от их воздействия:

Вид мероприятия	Запас дерева, куб. м	Порода	Сроки проведения
УАД	0,16	С	2017 г

3.1. Координаты расположения аварийного дерева: 5836869/04948661

3.2. Структурные изъяны, характеризующие аварийность дерева: свежий ветровал

3.3. Порода С, диаметр, см 16,
высота, м 16, возраст, лет 20.

ЗАКЛЮЧЕНИЕ

С целью предотвращения негативных процессов или снижения ущерба от их воздействия:

Вид мероприятия	Запас дерева, куб. м	Порода	Сроки проведения
УАД	0,16	С	2017 г

3.1. Координаты расположения аварийного дерева: 5836869/04948661

3.2. Структурные изъяны, характеризующие аварийность дерева: свежий ветровал

3.3. Порода С, диаметр, см 28,
высота, м 22, возраст, лет 60.

ЗАКЛЮЧЕНИЕ

С целью предотвращения негативных процессов или снижения ущерба от их воздействия:

Вид мероприятия	Запас дерева, куб. м	Порода	Сроки проведения
УАД	0,63	С	2017 г

3.1. Координаты расположения аварийного дерева: 5836869/04948661

3.2. Структурные изъяны, характеризующие аварийность дерева: свежий ветровал

3.3. Порода С, диаметр, см 16,
высота, м 16, возраст, лет 20.

ЗАКЛЮЧЕНИЕ

С целью предотвращения негативных процессов или снижения ущерба от их воздействия:

Вид мероприятия	Запас дерева, куб. м	Порода	Сроки проведения
УАД	0,16	С	2017 г

3.1. Координаты расположения аварийного дерева: 5836869/04948661

3.2. Структурные изъяны, характеризующие аварийность дерева: свежий ветровал

3.3. Порода С, диаметр, см 24,
высота, м 21, возраст, лет 40.

ЗАКЛЮЧЕНИЕ

С целью предотвращения негативных процессов или снижения ущерба от их воздействия:

Вид мероприятия	Запас дерева, куб. м	Порода	Сроки проведения
УАД	0,44	С	2017 г

3.1. Координаты расположения аварийного дерева: 5836869/04948661

3.2. Структурные изъяны, характеризующие аварийность дерева: свежий ветровал

3.3. Порода С, диаметр, см 24,
высота, м 21, возраст, лет 40.

ЗАКЛЮЧЕНИЕ

С целью предотвращения негативных процессов или снижения ущерба от их воздействия:

Вид мероприятия	Запас дерева, куб. м	Порода	Сроки проведения
УАД	0,44	С	2017 г

3.1. Координаты расположения аварийного дерева: 5836869/04948661

3.2. Структурные изъяны, характеризующие аварийность дерева: свежий ветровал

3.3. Порода С, диаметр, см 24,
высота, м 21, возраст, лет 40.

ЗАКЛЮЧЕНИЕ

С целью предотвращения негативных процессов или снижения ущерба от их воздействия:

Вид мероприятия	Запас дерева, куб. м	Порода	Сроки проведения
УАД	0,44	С	2017 г

3.1. Координаты расположения аварийного дерева: 5836862/04948651

3.2. Структурные изъяны, характеризующие аварийность дерева: свежий ветровал

3.3. Порода С, диаметр, см 24,
высота, м 21, возраст, лет 40.

ЗАКЛЮЧЕНИЕ

С целью предотвращения негативных процессов или снижения ущерба от их воздействия:

Вид мероприятия	Запас дерева, куб. м	Порода	Сроки проведения
УАД	0,44	С	2017 г

3.1. Координаты расположения аварийного дерева: 5836862/04948651

3.2. Структурные изъяны, характеризующие аварийность дерева: свежий ветровал

3.3. Порода С, диаметр, см 28,
высота, м 22, возраст, лет 60.

ЗАКЛЮЧЕНИЕ

С целью предотвращения негативных процессов или снижения ущерба от их воздействия:

Вид мероприятия	Запас дерева, куб. м	Порода	Сроки проведения
УАД	0,63	С	2017 г

3.1. Координаты расположения аварийного дерева: 5836862/04948651

3.2. Структурные изъяны, характеризующие аварийность дерева: свежий ветровал

3.3. Порода С, диаметр, см 16,
высота, м 16, возраст, лет 20.

ЗАКЛЮЧЕНИЕ

С целью предотвращения негативных процессов или снижения ущерба от их воздействия:

Вид мероприятия	Запас дерева, куб. м	Порода	Сроки проведения
УАД	0,16	С	2017 г

3.1. Координаты расположения аварийного дерева: 5836862/04948651

3.2. Структурные изъяны, характеризующие аварийность дерева: свежий ветровал

3.3. Порода С, диаметр, см 16,
высота, м 16, возраст, лет 20.

ЗАКЛЮЧЕНИЕ

С целью предотвращения негативных процессов или снижения ущерба от их воздействия:

Вид мероприятия	Запас дерева, куб. м	Порода	Сроки проведения
УАД	0,16	С	2017 г

3.1. Координаты расположения аварийного дерева: 5836862/04948651

3.2. Структурные изъяны, характеризующие аварийность дерева: свежий ветровал

3.3. Порода С, диаметр, см 20,
высота, м 19, возраст, лет 30.

ЗАКЛЮЧЕНИЕ

С целью предотвращения негативных процессов или снижения ущерба от их воздействия:

Вид мероприятия	Запас дерева, куб. м	Порода	Сроки проведения
УАД	0,28	С	2017 г

3.1. Координаты расположения аварийного дерева: 5836862/04948651

3.2. Структурные изъяны, характеризующие аварийность дерева: свежий ветровал

3.3. Порода С, диаметр, см 24,
высота, м 21, возраст, лет 40.

ЗАКЛЮЧЕНИЕ

С целью предотвращения негативных процессов или снижения ущерба от их воздействия:

Вид мероприятия	Запас дерева, куб. м	Порода	Сроки проведения
УАД	0,44	С	2017 г

3.1. Координаты расположения аварийного дерева: 5836862/04948651

3.2. Структурные изъяны, характеризующие аварийность дерева: свежий ветровал

3.3. Порода С, диаметр, см 24,
высота, м 21, возраст, лет 40.

ЗАКЛЮЧЕНИЕ

С целью предотвращения негативных процессов или снижения ущерба от их воздействия:

Вид мероприятия	Запас дерева, куб. м	Порода	Сроки проведения
УАД	0,44	С	2017 г

3.1. Координаты расположения аварийного дерева: 5836862/04948651

3.2. Структурные изъяны, характеризующие аварийность дерева: свежий ветровал

3.3. Порода С, диаметр, см 16,
высота, м 16, возраст, лет 20.

ЗАКЛЮЧЕНИЕ

С целью предотвращения негативных процессов или снижения ущерба от их воздействия:

Вид мероприятия	Запас дерева, куб. м	Порода	Сроки проведения
УАД	0,16	С	2017 г

Ведомость перечета аварийных деревьев, назначенных в рубку, прилагается (приложение 4 к Акту).

Мероприятия, необходимые для предупреждения повреждения или поражения смежных деревьев:

своевременная вывозка заготовленной древесины, очистка лесосек путём сбора порубочных остатков в кучи с последующим сжиганием в пожаробезопасный период.

Дата проведения обследований 28.07.2017 г.

Исполнитель работ по проведению лесопатологического обследования:

Инженер-лесопатолог КОГКУ "Кировлесцентр" Суханов С.М. 

лесничий Бобинского уч. л-ва Сысоев А.А. 

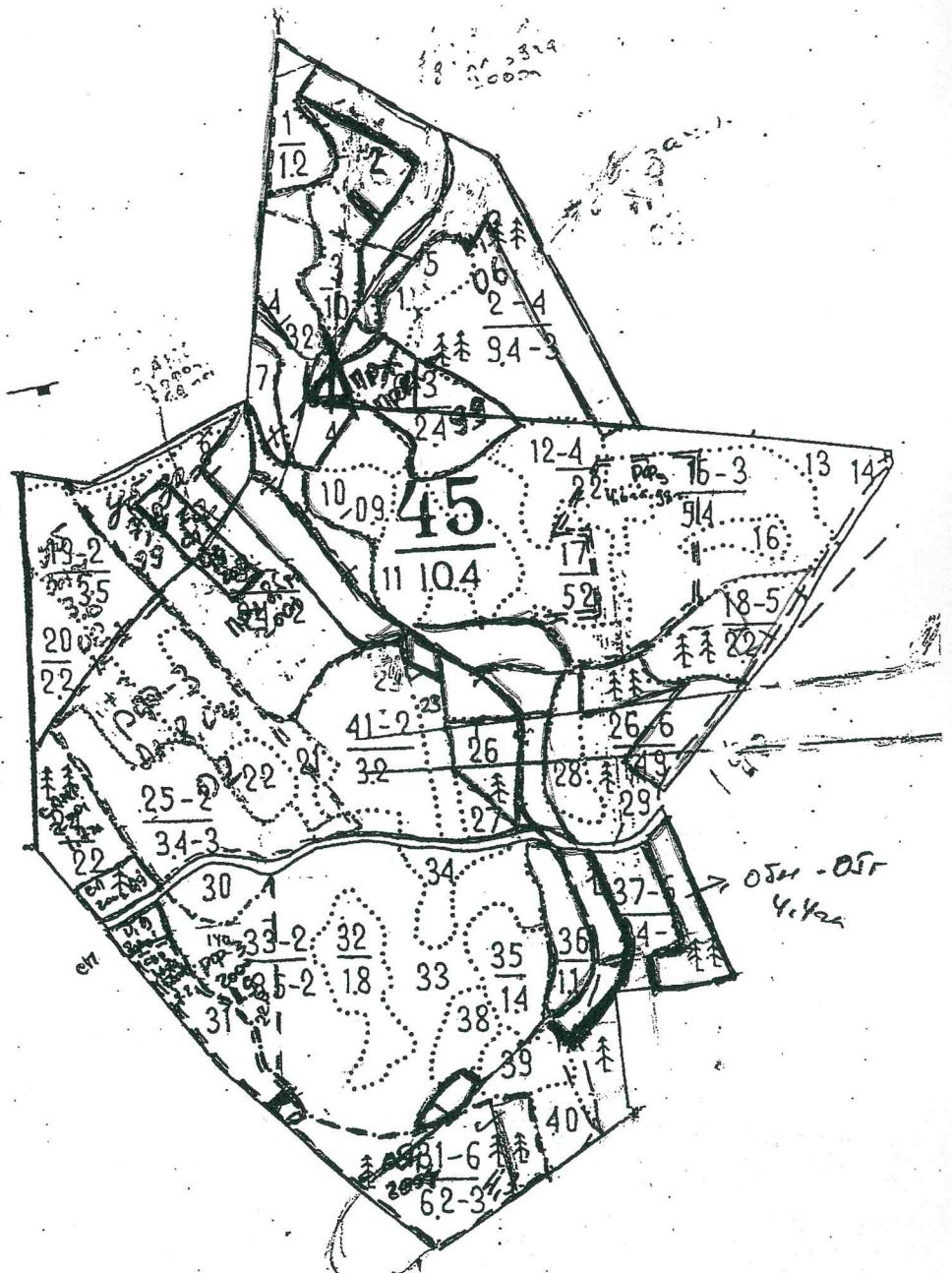
* Раздел включается в акт в случае проведения лесопатологического обследования аварийных деревьев инструментальным способом.

Приложение 3
к акту лесопатологического обследования

Абрис расстроенных и погибших насаждений, намечаемых в сплошную/выборочную санитарную рубку/УАД (нужное подчеркнуть)

в кв. 45 выд. 36,26,23,4,9,6,1,2,33,17,37,18 на площади 19,9 га Паркового лесничества Бобинского участкового лесничества Участок находится в свободной от аренды/арендованной территории (нужное подчеркнуть) наименование арендатора, № и дата договора аренды)

Масштаб 1:10 000




Условные обозначения:


участок, намечаемый в сплошную санитарную рубку/выборочную санитарную рубку/УАД

пробная площадь 

маршрутный ход 

Исполнитель работ по проведению лесопатологического исследования:

ФИО _ Суханов С.М. _ Подпись  _____

ФИО Сысоев А.А. Подпись  _____

Дата составления документа 07.08.2017 г. __ Телефон _____

ПЕРЕЧЕТНАЯ ВЕДОМОСТЬ АВАРИЙНЫХ ДЕРЕВЬЕВ, НАЗНАЧЕННЫХ В РУБКУ

Приложение 4
к акту лесопатологического обследования

Бобинское уч. д-во кв 45 в 23

№ дерева	Координаты	Порода	Высота, м	Диаметр, см	Запас, куб. м	Структурные изъяны, характеристики аварийность дерева	Мероприятие	Сроки проведения мероприятия
	2	3	4	5	6	7	8	9
1	5836873/04948638	С	21	24	0,44	зависшее наклон более 10 град.	УАД	2017 г
2	5836873/04948638	С	21	24	0,44	зависшее наклон более 10 град.	УАД	2017 г
3	5836873/04948638	С	13	12	0,08	зависшее наклон более 10 град.	УАД	2017 г
4	5836873/04948638	С	16	16	0,16	зависшее наклон более 10 град.	УАД	2017 г
5	5836873/04948638	С	16	16	0,16	зависшее наклон более 10 град.	УАД	2017 г
6	5836870/04948643	С	16	16	0,16	свежий ветровал	УАД	2017 г
7	5836870/04948643	С	16	16	0,16	зависшее наклон более 10 град.	УАД	2017 г
8	5836870/04948643	С	13	12	0,08	зависшее наклон более 10 град.	УАД	2017 г
9	5836870/04948643	С	22	28	0,63	свежий ветровал	УАД	2017 г
10	5836870/04948643	С	21	24	0,44	свежий ветровал	УАД	2017 г
11	5836870/04948643	С	22	28	0,63	свежий ветровал	УАД	2017 г
12	5836870/04948643	С	16	16	0,16	свежий ветровал	УАД	2017 г
13	5836870/04948643	С	22	28	0,63	свежий бурелом	УАД	2017 г
14	5836870/04948643	С	22	28	0,63	свежий бурелом	УАД	2017 г
15	5836870/04948643	С	16	16	0,16	свежий бурелом	УАД	2017 г
16	5836862/04948637	С	16	16	0,16	свежий бурелом	УАД	2017 г
17	5836862/04948637	С	21	24	0,44	свежий ветровал	УАД	2017 г
18	5836862/04948637	С	22	28	0,63	свежий ветровал	УАД	2017 г
19	5836862/04948637	С	21	24	0,44	свежий ветровал	УАД	2017 г
20	5836862/04948637	С	22	28	0,63	свежий ветровал	УАД	2017 г
21	5836862/04948637	С	16	16	0,16	свежий ветровал	УАД	2017 г
22	5836862/04948637	С	22	28	0,63	свежий ветровал	УАД	2017 г
23	5836862/04948637	С	21	24	0,44	свежий ветровал	УАД	2017 г
24	5836869/04948661	С	16	16	0,16	свежий ветровал	УАД	2017 г
25	5836869/04948661	С	16	16	0,16	свежий ветровал	УАД	2017 г
26	5836869/04948661	С	22	28	0,63	свежий ветровал	УАД	2017 г
27	5836869/04948661	С	16	16	0,16	свежий ветровал	УАД	2017 г
28	5836869/04948661	С	21	24	0,44	свежий ветровал	УАД	2017 г

29	5836869/04948661	С	21	24	0,44	свежий ветровал	УАД	2017 г
30	5836869/04948661	С	21	24	0,44	свежий ветровал	УАД	2017 г
31	5836862/04948651	С	21	24	0,44	свежий ветровал	УАД	2017 г
32	5836862/04948651	С	22	28	0,63	свежий ветровал	УАД	2017 г
33	5836862/04948651	С	16	16	0,16	свежий ветровал	УАД	2017 г
34	5836862/04948651	С	16	16	0,16	свежий ветровал	УАД	2017 г
35	5836862/04948651	С	19	20	0,28	свежий ветровал	УАД	2017 г
36	5836862/04948651	С	21	24	0,44	свежий ветровал	УАД	2017 г
37	5836862/04948651	С	21	24	0,44	свежий ветровал	УАД	2017 г
38	5836862/04948651	С	16	16	0,16	свежий ветровал	УАД	2017 г

Ф.И.О. _____ Суханов С.М.

Подпись _____

13,63

Дата составления документа _____ 11.08.2017 г.

Телефон _____

ИМЕЕТСЯ МУРАВЬЕНИК,

используем

23

1,0 ЛЕЧНЫЕ КУЛЬТУРЫ

Зел. зона

№ 55 Босниенко

100	1	13	С	35	13	12	2	1	2	МБ	1,1	21	21	21	2	1
-----	---	----	---	----	----	----	---	---	---	----	-----	----	----	----	---	---

ПОДРОСТ: 10Е (15) Ø, 5 М, 1,0 ТЫС. ШТ/ГА
 ПОДЛЕСОК: Р ЧК РКТ РЕДКИИ
 КУЛЬТУРЫ-63 Г., ВСПАШКА БОРоз., ПОСАДКА РУЧНАЯ, СОСТОЯНИЕ ХОРОШЕ
 ПЛОДНИКИ БРУСНИКА 5%
 РЕКРЕАЦИОННАЯ ХАРАКТЕРИСТИКА: ТИП ЛАНДШАФТА ЗАКРЫТ. ГОРИЗН. СОМ, КЛАСС ЭСТЕТИЧ. ОЦЕНКИ-1, РЕКРЕАЦИОНН
 КЛАСС УСТОЙЧИВОСТИ-1, ПРОХОДИМОСТЬ-СРЕДНЯЯ, ПРОСМАТРИВАЕМОСТЬ-СРЕДНЯЯ, СТАДИЯ ДИГРЕССИИ-1

24

2,2 7Е30+Е

1	23	Е	105	23	28	6	3	3	МБ	0,5	20	44	31	2
---	----	---	-----	----	----	---	---	---	----	-----	----	----	----	---

10Е
 ПОДРОСТ: 10Е (35) 2, 5 М, 3, 0 ТЫС. ШТ/ГА
 ПОДЛЕСОК: КРЛ Р СР. ГУСТ
 ПЛОДНИКИ БРУСНИКА 5%
 РЕКРЕАЦИОННАЯ ХАРАКТЕРИСТИКА: ТИП ЛАНДШАФТА ЗАКРЫТ. ВЕРТИК. СОМ, КЛАСС ЭСТЕТИЧ. ОЦЕНКИ-2, РЕКРЕАЦИОНН
 КЛАСС УСТОЙЧИВОСТИ-1, ПРОХОДИМОСТЬ-ХОРОШАЯ, ПРОСМАТРИВАЕМОСТЬ-СРЕДНЯЯ, СТАДИЯ ДИГРЕССИИ-1
 СОСТАВ НЕОДНОРОДНЫЙ, НАСАЖДЕНИЕ РАЗНОВОЗРАСТНОЕ, ИМЕЕТСЯ МУРАВЬЕНИК
 СЕЛЕКЦИОННАЯ ОЦЕНКА: НОРМАЛЬНЫЕ

25

3,4 ЛЕЧНЫЕ КУЛЬТУРЫ

ЕС100С1Е	1	10	С	32	10	10	2	1	3	Б	0,7	10	34	27
----------	---	----	---	----	----	----	---	---	---	---	-----	----	----	----

ПОДРОСТ: 10Е (15) 1, 0 М, 0, 5 ТЫС. ШТ/ГА
 ПОДЛЕСОК: Р ЧР КРЛ СР. ГУСТ
 КУЛЬТУРЫ-66 Г., ВСПАШКА БОРоз., ПОСАДКА РУЧНАЯ, СОСТОЯНИЕ УДОВЛЕТВОРИТЕЛЬНЫЕ
 ПЛОДНИКИ БРУСНИКА 5%
 РЕКРЕАЦИОННАЯ ХАРАКТЕРИСТИКА: ТИП ЛАНДШАФТА ЗАКРЫТ. ГОРИЗН. СОМ, КЛАСС ЭСТЕТИЧ. ОЦЕНКИ-1, РЕКРЕАЦИОНН
 КЛАСС УСТОЙЧИВОСТИ-1, ПРОХОДИМОСТЬ-ХОРОШАЯ, ПРОСМАТРИВАЕМОСТЬ-ХОРОШАЯ, СТАДИЯ ДИГРЕССИИ-1
 СОСТАВ НЕОДНОРОДНЫЙ, ПОЛНОТА В РЯДАХ, ДО 0, 9, ИМЕЕТСЯ МУРАВЬЕНИК,

26

4,9 6Е202Е+Е

1	21	Е	105	22	28	6	3	3	Ч	0,5	17	43	50	2
---	----	---	-----	----	----	---	---	---	---	-----	----	----	----	---

10Е+Е	2	11	Е	60	11	10	0,3	4	20	20	3
-------	---	----	---	----	----	----	-----	---	----	----	---