

Форма

Утверждаю:
Заместитель министра лесного
хозяйства Кировской области
С.В.Салин
« 20 » октября 2017г.

Акт
лесопатологического обследования № 150

лесных насаждений Паркового лесничества (лесопарка)
министерства лесного хозяйства Кировской области
(субъект Российской Федерации)

Способ лесопатологического обследования: 1. Визуальный
2. Инструментальный

Место проведения

| Участковое лесничество | Урочище (дача) | Квартал (кварталы) | Выдел (выделы) | Площадь, га |
|------------------------|----------------|--------------------|----------------|-------------|
| Бобинское | | 45 | 36 | 1,1 |
| | | | | |
| | | | | |

Лесопатологическое обследование проведено на общей площади 1,1 га.

3. Инструментальное обследование аварийных деревьев. * кв 45 в 36

3.1. Координаты расположения аварийного дерева: 5835737/04948774

3.2. Структурные изъяны, характеризующие аварийность дерева: старый сухостой

3.3. Порода Е, диаметр, см 12,
высота, м 13, возраст, лет 30.

ЗАКЛЮЧЕНИЕ

С целью предотвращения негативных процессов или снижения ущерба от их воздействия:

| Вид мероприятия | Запас дерева, куб. м | Порода | Сроки проведения |
|-----------------|----------------------|--------|------------------|
| УАД | 0,07 | Е | 2017 г |

3.1. Координаты расположения аварийного дерева: 5835737/04948774

3.2. Структурные изъяны, характеризующие аварийность дерева: старый сухостой

3.3. Порода Е, диаметр, см 24,
высота, м 21, возраст, лет 40.

ЗАКЛЮЧЕНИЕ

С целью предотвращения негативных процессов или снижения ущерба от их воздействия:

| Вид мероприятия | Запас дерева, куб. м | Порода | Сроки проведения |
|-----------------|----------------------|--------|------------------|
| УАД | 0,46 | Е | 2017 г |

3.1. Координаты расположения аварийного дерева: 5835737/04948774

3.2. Структурные изъяны, характеризующие аварийность дерева: зависшее наклон более 10 градусов

3.3. Порода Ос, диаметр, см 28,
высота, м 22, возраст, лет 40.

ЗАКЛЮЧЕНИЕ

С целью предотвращения негативных процессов или снижения ущерба от их воздействия:

| Вид мероприятия | Запас дерева, куб. м | Порода | Сроки проведения |
|-----------------|----------------------|--------|------------------|
| УАД | 0,64 | Ос | 2017 г |

3.1. Координаты расположения аварийного дерева: 5835737/04948774

3.2. Структурные изъяны, характеризующие аварийность дерева: зависшее наклон более 10 градусов

3.3. Порода Ос, диаметр, см 12,
высота, м 15, возраст, лет 20.

ЗАКЛЮЧЕНИЕ

С целью предотвращения негативных процессов или снижения ущерба от их воздействия:

| Вид мероприятия | Запас дерева, куб. м | Порода | Сроки проведения |
|-----------------|----------------------|--------|------------------|
| УАД | 0,07 | Ос | 2017 г |

3.1. Координаты расположения аварийного дерева: 5835737/04948774

3.2. Структурные изъяны, характеризующие аварийность дерева: зависшее наклон более 10 градусов

3.3. Порода Ос, диаметр, см 24,
высота, м 21, возраст, лет 30.

ЗАКЛЮЧЕНИЕ

С целью предотвращения негативных процессов или снижения ущерба от их воздействия:

| Вид мероприятия | Запас дерева, куб. м | Порода | Сроки проведения |
|-----------------|----------------------|--------|------------------|
| УАД | 0,45 | Ос | 2017 г |

3.1. Координаты расположения аварийного дерева: 5835737/04948774

3.2. Структурные изъяны, характеризующие аварийность дерева: зависшее наклон более 10 градусов

3.3. Порода Е, диаметр, см 24,
высота, м 21, возраст, лет 40.

ЗАКЛЮЧЕНИЕ

С целью предотвращения негативных процессов или снижения ущерба от их воздействия:

| Вид мероприятия | Запас дерева, куб. м | Порода | Сроки проведения |
|-----------------|----------------------|--------|------------------|
| УАД | 0,46 | Е | 2017 г |

3.1. Координаты расположения аварийного дерева: 5835735/04948770

3.2. Структурные изъяны, характеризующие аварийность дерева: старый сухостой

3.3. Порода Е, диаметр, см 12,
высота, м 13, возраст, лет 20.

ЗАКЛЮЧЕНИЕ

С целью предотвращения негативных процессов или снижения ущерба от их воздействия:

| Вид мероприятия | Запас дерева, куб. м | Порода | Сроки проведения |
|-----------------|----------------------|--------|------------------|
| УАД | 0,07 | Е | 2017 г |

3.1. Координаты расположения аварийного дерева: 5835735/04948770

3.2. Структурные изъяны, характеризующие аварийность дерева: старый сухостой

3.3. Порода Е, диаметр, см 12,
высота, м 13, возраст, лет 20.

ЗАКЛЮЧЕНИЕ

С целью предотвращения негативных процессов или снижения ущерба от их воздействия:

| Вид мероприятия | Запас дерева, куб. м | Порода | Сроки проведения |
|-----------------|----------------------|--------|------------------|
| УАД | 0,07 | Е | 2017 г |

3.1. Координаты расположения аварийного дерева: 5835735/04948770

3.2. Структурные изъяны, характеризующие аварийность дерева: старый сухостой

3.3. Порода Е, диаметр, см 16,
высота, м 16, возраст, лет 20.

ЗАКЛЮЧЕНИЕ

С целью предотвращения негативных процессов или снижения ущерба от их воздействия:

| Вид мероприятия | Запас дерева, куб. м | Порода | Сроки проведения |
|-----------------|----------------------|--------|------------------|
| УАД | 0,16 | Е | 2017 г |

- 3.1. Координаты расположения аварийного дерева: 5835736/04948798
 3.2. Структурные изъяны, характеризующие аварийность дерева: старый сухой
 3.3. Порода С, диаметр, см 16,
 высота, м 16, возраст, лет 20.

ЗАКЛЮЧЕНИЕ

С целью предотвращения негативных процессов или снижения ущерба от их воздействия:

| Вид мероприятия | Запас дерева, куб. м | Порода | Сроки проведения |
|-----------------|----------------------|--------|------------------|
| УАД | 0,16 | С | 2017 г |

- 3.1. Координаты расположения аварийного дерева: 5835736/04948798
 3.2. Структурные изъяны, характеризующие аварийность дерева: стволовая гниль
 3.3. Порода Ос, диаметр, см 36,
 высота, м 24, возраст, лет 60.

ЗАКЛЮЧЕНИЕ

С целью предотвращения негативных процессов или снижения ущерба от их воздействия:

| Вид мероприятия | Запас дерева, куб. м | Порода | Сроки проведения |
|-----------------|----------------------|--------|------------------|
| УАД | 1,16 | Ос | 2017 г |

- 3.1. Координаты расположения аварийного дерева: 5835736/04948798
 3.2. Структурные изъяны, характеризующие аварийность дерева: стволовая гниль
 3.3. Порода Ос, диаметр, см 32,
 высота, м 23, возраст, лет 60.

ЗАКЛЮЧЕНИЕ

С целью предотвращения негативных процессов или снижения ущерба от их воздействия:

| Вид мероприятия | Запас дерева, куб. м | Порода | Сроки проведения |
|-----------------|----------------------|--------|------------------|
| УАД | 0,86 | Ос | 2017 г |

- 3.1. Координаты расположения аварийного дерева: 5835724/04948796
 3.2. Структурные изъяны, характеризующие аварийность дерева: зависшее наклон более 10 градусов
 3.3. Порода Е, диаметр, см 24,
 высота, м 21, возраст, лет 40.

ЗАКЛЮЧЕНИЕ

С целью предотвращения негативных процессов или снижения ущерба от их воздействия:

| Вид мероприятия | Запас дерева, куб. м | Порода | Сроки проведения |
|-----------------|----------------------|--------|------------------|
| УАД | 0,46 | Е | 2017 г |

- 3.1. Координаты расположения аварийного дерева: 5835724/04948796
 3.2. Структурные изъяны, характеризующие аварийность дерева: зависшее наклон более 10 градусов
 3.3. Порода Е, диаметр, см 24,
 высота, м 21, возраст, лет 40.

ЗАКЛЮЧЕНИЕ

С целью предотвращения негативных процессов или снижения ущерба от их воздействия:

| Вид мероприятия | Запас дерева, куб. м | Порода | Сроки проведения |
|-----------------|----------------------|--------|------------------|
| УАД | 0,46 | Е | 2017 г |

3.1. Координаты расположения аварийного дерева: 5835724/04948796

3.2. Структурные изъяны, характеризующие аварийность дерева: старый сухой

3.3. Порода Е, диаметр, см 16,
высота, м 16, возраст, лет 20.

ЗАКЛЮЧЕНИЕ

С целью предотвращения негативных процессов или снижения ущерба от их воздействия:

| Вид мероприятия | Запас дерева, куб. м | Порода | Сроки проведения |
|-----------------|----------------------|--------|------------------|
| УАД | 0,16 | Е | 2017 г |

3.1. Координаты расположения аварийного дерева: 5835724/04948796

3.2. Структурные изъяны, характеризующие аварийность дерева: старый сухой

3.3. Порода Е, диаметр, см 20,
высота, м 19, возраст, лет 30.

ЗАКЛЮЧЕНИЕ

С целью предотвращения негативных процессов или снижения ущерба от их воздействия:

| Вид мероприятия | Запас дерева, куб. м | Порода | Сроки проведения |
|-----------------|----------------------|--------|------------------|
| УАД | 0,29 | Е | 2017 г |

3.1. Координаты расположения аварийного дерева: 5835721/04948792

3.2. Структурные изъяны, характеризующие аварийность дерева: старый сухой

3.3. Порода Е, диаметр, см 16,
высота, м 16, возраст, лет 20.

ЗАКЛЮЧЕНИЕ

С целью предотвращения негативных процессов или снижения ущерба от их воздействия:

| Вид мероприятия | Запас дерева, куб. м | Порода | Сроки проведения |
|-----------------|----------------------|--------|------------------|
| УАД | 0,16 | Е | 2017 г |

3.1. Координаты расположения аварийного дерева: 5835721/04948792

3.2. Структурные изъяны, характеризующие аварийность дерева: старый сухой

3.3. Порода Е, диаметр, см 12,
высота, м 13, возраст, лет 20.

ЗАКЛЮЧЕНИЕ

С целью предотвращения негативных процессов или снижения ущерба от их воздействия:

| Вид мероприятия | Запас дерева, куб. м | Порода | Сроки проведения |
|-----------------|----------------------|--------|------------------|
| УАД | 0,07 | Е | 2017 г |

- 3.1. Координаты расположения аварийного дерева: 5835716/04948804
- 3.2. Структурные изъяны, характеризующие аварийность дерева: старый сухостой
- 3.3. Порода Е, диаметр, см 28,
 высота, м 23, возраст, лет 50.

ЗАКЛЮЧЕНИЕ

С целью предотвращения негативных процессов или снижения ущерба от их воздействия:

| Вид мероприятия | Запас дерева, куб. м | Порода | Сроки проведения |
|-----------------|----------------------|--------|------------------|
| УАД | 0,68 | Е | 2017 г |

- 3.1. Координаты расположения аварийного дерева: 5835716/04948804
- 3.2. Структурные изъяны, характеризующие аварийность дерева: зависшее наклон более 10 градусов
- 3.3. Порода Ос, диаметр, см 24,
 высота, м 21, возраст, лет 40.

ЗАКЛЮЧЕНИЕ

С целью предотвращения негативных процессов или снижения ущерба от их воздействия:

| Вид мероприятия | Запас дерева, куб. м | Порода | Сроки проведения |
|-----------------|----------------------|--------|------------------|
| УАД | 0,45 | Ос | 2017 г |

- 3.1. Координаты расположения аварийного дерева: 5835713/04948820
- 3.2. Структурные изъяны, характеризующие аварийность дерева: зависшее наклон более 10 градусов
- 3.3. Порода Ос, диаметр, см 24,
 высота, м 21, возраст, лет 40.

ЗАКЛЮЧЕНИЕ

С целью предотвращения негативных процессов или снижения ущерба от их воздействия:

| Вид мероприятия | Запас дерева, куб. м | Порода | Сроки проведения |
|-----------------|----------------------|--------|------------------|
| УАД | 0,45 | Ос | 2017 г |

- 3.1. Координаты расположения аварийного дерева: 5835713/04948820
- 3.2. Структурные изъяны, характеризующие аварийность дерева: зависшее наклон более 10 градусов
- 3.3. Порода Ос, диаметр, см 24,
 высота, м 21, возраст, лет 40.

ЗАКЛЮЧЕНИЕ

С целью предотвращения негативных процессов или снижения ущерба от их воздействия:

| Вид мероприятия | Запас дерева, куб. м | Порода | Сроки проведения |
|-----------------|----------------------|--------|------------------|
| УАД | 0,45 | Ос | 2017 г |

- 3.1. Координаты расположения аварийного дерева: 5835713/04948820
- 3.2. Структурные изъяны, характеризующие аварийность дерева: зависшее наклон более 10 градусов
- 3.3. Порода Ос, диаметр, см 20,
 высота, м 19, возраст, лет 30.

ЗАКЛЮЧЕНИЕ

С целью предотвращения негативных процессов или снижения ущерба от их воздействия:

| Вид мероприятия | Запас дерева, куб. м | Порода | Сроки проведения |
|-----------------|----------------------|--------|------------------|
| УАД | 0,28 | Ос | 2017 г |

3.1. Координаты расположения аварийного дерева: 5835713/04948820

3.2. Структурные изъяны, характеризующие аварийность дерева: зависшее наклон более 10 градусов

3.3. Порода Ос, диаметр, см 16,
высота, м 17, возраст, лет 20.

ЗАКЛЮЧЕНИЕ

С целью предотвращения негативных процессов или снижения ущерба от их воздействия:

| Вид мероприятия | Запас дерева, куб. м | Порода | Сроки проведения |
|-----------------|----------------------|--------|------------------|
| УАД | 0,16 | Ос | 2017 г |

3.1. Координаты расположения аварийного дерева: 5835713/04948820

3.2. Структурные изъяны, характеризующие аварийность дерева: зависшее наклон более 10 градусов

3.3. Порода Ос, диаметр, см 28,
высота, м 22, возраст, лет 40.

ЗАКЛЮЧЕНИЕ

С целью предотвращения негативных процессов или снижения ущерба от их воздействия:

| Вид мероприятия | Запас дерева, куб. м | Порода | Сроки проведения |
|-----------------|----------------------|--------|------------------|
| УАД | 0,64 | Ос | 2017 г |

3.1. Координаты расположения аварийного дерева: 5835703/04948826

3.2. Структурные изъяны, характеризующие аварийность дерева: зависшее наклон более 10 градусов

3.3. Порода Ос, диаметр, см 28,
высота, м 22, возраст, лет 40.

ЗАКЛЮЧЕНИЕ

С целью предотвращения негативных процессов или снижения ущерба от их воздействия:

| Вид мероприятия | Запас дерева, куб. м | Порода | Сроки проведения |
|-----------------|----------------------|--------|------------------|
| УАД | 0,64 | Ос | 2017 г |

3.1. Координаты расположения аварийного дерева: 5835703/04948826

3.2. Структурные изъяны, характеризующие аварийность дерева: зависшее наклон более 10 градусов

3.3. Порода Ос, диаметр, см 24,
высота, м 21, возраст, лет 40.

ЗАКЛЮЧЕНИЕ

С целью предотвращения негативных процессов или снижения ущерба от их воздействия:

| Вид мероприятия | Запас дерева, куб. м | Порода | Сроки проведения |
|-----------------|----------------------|--------|------------------|
| УАД | 0,45 | Ос | 2017 г |

3.1. Координаты расположения аварийного дерева: 5835703/04948826

3.2. Структурные изъяны, характеризующие аварийность дерева: зависшее наклон более 10 градусов

3.3. Порода Ос, диаметр, см 20,
высота, м 19, возраст, лет 40.

ЗАКЛЮЧЕНИЕ

С целью предотвращения негативных процессов или снижения ущерба от их воздействия:

| Вид мероприятия | Запас дерева, куб. м | Порода | Сроки проведения |
|-----------------|----------------------|--------|------------------|
| УАД | 0,28 | Ос | 2017 г |

3.1. Координаты расположения аварийного дерева: 5835703/04948826

3.2. Структурные изъяны, характеризующие аварийность дерева: зависшее наклон более 10 градусов

3.3. Порода Ос, диаметр, см 28,
высота, м 22, возраст, лет 50.

ЗАКЛЮЧЕНИЕ

С целью предотвращения негативных процессов или снижения ущерба от их воздействия:

| Вид мероприятия | Запас дерева, куб. м | Порода | Сроки проведения |
|-----------------|----------------------|--------|------------------|
| УАД | 0,64 | Ос | 2017 г |

3.1. Координаты расположения аварийного дерева: 5835703/04948826

3.2. Структурные изъяны, характеризующие аварийность дерева: зависшее наклон более 10 градусов

3.3. Порода Ос, диаметр, см 32,
высота, м 23, возраст, лет 60.

ЗАКЛЮЧЕНИЕ

С целью предотвращения негативных процессов или снижения ущерба от их воздействия:

| Вид мероприятия | Запас дерева, куб. м | Порода | Сроки проведения |
|-----------------|----------------------|--------|------------------|
| УАД | 0,86 | Ос | 2017 г |

3.1. Координаты расположения аварийного дерева: 5835703/04948826

3.2. Структурные изъяны, характеризующие аварийность дерева: свежий ветровал

3.3. Порода Ос, диаметр, см 24,
высота, м 21, возраст, лет 40.

ЗАКЛЮЧЕНИЕ

С целью предотвращения негативных процессов или снижения ущерба от их воздействия:

| Вид мероприятия | Запас дерева, куб. м | Порода | Сроки проведения |
|-----------------|----------------------|--------|------------------|
| УАД | 0,45 | Ос | 2017 г |

3.1. Координаты расположения аварийного дерева: 5835703/04948826

3.2. Структурные изъяны, характеризующие аварийность дерева: свежий ветровал

3.3. Порода Ос, диаметр, см 36,
высота, м 24, возраст, лет 60.

ЗАКЛЮЧЕНИЕ

С целью предотвращения негативных процессов или снижения ущерба от их воздействия:

| Вид мероприятия | Запас дерева, куб. м | Порода | Сроки проведения |
|-----------------|----------------------|--------|------------------|
| УАД | 1,16 | Ос | 2017 г |

3.1. Координаты расположения аварийного дерева: 5835693/04948817

3.2. Структурные изъяны, характеризующие аварийность дерева: свежий ветровал

3.3. Порода Ос, диаметр, см 24,
высота, м 21, возраст, лет 40.

ЗАКЛЮЧЕНИЕ

С целью предотвращения негативных процессов или снижения ущерба от их воздействия:

| Вид мероприятия | Запас дерева, куб. м | Порода | Сроки проведения |
|-----------------|----------------------|--------|------------------|
| УАД | 0,45 | Ос | 2017 г |

3.1. Координаты расположения аварийного дерева: 5835693/04948817

3.2. Структурные изъяны, характеризующие аварийность дерева: старый сухостой

3.3. Порода Е, диаметр, см 16,
высота, м 16, возраст, лет 20.

ЗАКЛЮЧЕНИЕ

С целью предотвращения негативных процессов или снижения ущерба от их воздействия:

| Вид мероприятия | Запас дерева, куб. м | Порода | Сроки проведения |
|-----------------|----------------------|--------|------------------|
| УАД | 0,16 | Е | 2017 г |

3.1. Координаты расположения аварийного дерева: 5835690/04948821

3.2. Структурные изъяны, характеризующие аварийность дерева: старый сухостой

3.3. Порода Е, диаметр, см 16,
высота, м 16, возраст, лет 20.

ЗАКЛЮЧЕНИЕ

С целью предотвращения негативных процессов или снижения ущерба от их воздействия:

| Вид мероприятия | Запас дерева, куб. м | Порода | Сроки проведения |
|-----------------|----------------------|--------|------------------|
| УАД | 0,16 | Е | 2017 г |

3.1. Координаты расположения аварийного дерева: 5835690/04948821

3.2. Структурные изъяны, характеризующие аварийность дерева: старый сухостой

3.3. Порода Е, диаметр, см 12,
высота, м 13, возраст, лет 20.

ЗАКЛЮЧЕНИЕ

С целью предотвращения негативных процессов или снижения ущерба от их воздействия:

| Вид мероприятия | Запас дерева, куб. м | Порода | Сроки проведения |
|-----------------|----------------------|--------|------------------|
| УАД | 0,07 | Е | 2017 г |

- 3.1. Координаты расположения аварийного дерева: 5835690/04948821
- 3.2. Структурные изъяны, характеризующие аварийность дерева: зависшее наклон более 10 градусов
- 3.3. Порода Ос, диаметр, см 16,
 высота, м 17, возраст, лет 20.

ЗАКЛЮЧЕНИЕ

С целью предотвращения негативных процессов или снижения ущерба от их воздействия:

| Вид мероприятия | Запас дерева, куб. м | Порода | Сроки проведения |
|-----------------|----------------------|--------|------------------|
| УАД | 0,16 | Ос | 2017 г |

- 3.1. Координаты расположения аварийного дерева: 5835687/04948820
- 3.2. Структурные изъяны, характеризующие аварийность дерева: старый сухостой
- 3.3. Порода Ос, диаметр, см 16,
 высота, м 17, возраст, лет 20.

ЗАКЛЮЧЕНИЕ

С целью предотвращения негативных процессов или снижения ущерба от их воздействия:

| Вид мероприятия | Запас дерева, куб. м | Порода | Сроки проведения |
|-----------------|----------------------|--------|------------------|
| УАД | 0,16 | Ос | 2017 г |

- 3.1. Координаты расположения аварийного дерева: 5835687/04948820
- 3.2. Структурные изъяны, характеризующие аварийность дерева: старый сухостой
- 3.3. Порода Ос, диаметр, см 16,
 высота, м 17, возраст, лет 20.

ЗАКЛЮЧЕНИЕ

С целью предотвращения негативных процессов или снижения ущерба от их воздействия:

| Вид мероприятия | Запас дерева, куб. м | Порода | Сроки проведения |
|-----------------|----------------------|--------|------------------|
| УАД | 0,16 | Ос | 2017 г |

- 3.1. Координаты расположения аварийного дерева: 5835687/04948820
- 3.2. Структурные изъяны, характеризующие аварийность дерева: старый сухостой
- 3.3. Порода Ос, диаметр, см 16,
 высота, м 17, возраст, лет 20.

ЗАКЛЮЧЕНИЕ

С целью предотвращения негативных процессов или снижения ущерба от их воздействия:

| Вид мероприятия | Запас дерева, куб. м | Порода | Сроки проведения |
|-----------------|----------------------|--------|------------------|
| УАД | 0,16 | Ос | 2017 г |

- 3.1. Координаты расположения аварийного дерева: 5835687/04948820
- 3.2. Структурные изъяны, характеризующие аварийность дерева: старый сухостой
- 3.3. Порода Ос, диаметр, см 12,
 высота, м 15, возраст, лет 20.

ЗАКЛЮЧЕНИЕ

С целью предотвращения негативных процессов или снижения ущерба от их воздействия:

| Вид мероприятия | Запас дерева, куб. м | Порода | Сроки проведения |
|-----------------|----------------------|--------|------------------|
| УАД | 0,07 | Ос | 2017 г |

3.1. Координаты расположения аварийного дерева: 5835689/04948836

3.2. Структурные изъяны, характеризующие аварийность дерева: свежий ветровал

3.3. Порода С, диаметр, см 32,
высота, м 23, возраст, лет 60.

ЗАКЛЮЧЕНИЕ

С целью предотвращения негативных процессов или снижения ущерба от их воздействия:

| Вид мероприятия | Запас дерева, куб. м | Порода | Сроки проведения |
|-----------------|----------------------|--------|------------------|
| УАД | 0,84 | С | 2017 г |

3.1. Координаты расположения аварийного дерева: 5835769/04948848

3.2. Структурные изъяны, характеризующие аварийность дерева: зависшее наклон более 10 градусов

3.3. Порода Е, диаметр, см 12,
высота, м 13, возраст, лет 20.

ЗАКЛЮЧЕНИЕ

С целью предотвращения негативных процессов или снижения ущерба от их воздействия:

| Вид мероприятия | Запас дерева, куб. м | Порода | Сроки проведения |
|-----------------|----------------------|--------|------------------|
| УАД | 0,07 | Е | 2017 г |

3.1. Координаты расположения аварийного дерева: 5835769/04948848

3.2. Структурные изъяны, характеризующие аварийность дерева: старый сухостой

3.3. Порода Е, диаметр, см 12,
высота, м 13, возраст, лет 20.

ЗАКЛЮЧЕНИЕ

С целью предотвращения негативных процессов или снижения ущерба от их воздействия:

| Вид мероприятия | Запас дерева, куб. м | Порода | Сроки проведения |
|-----------------|----------------------|--------|------------------|
| УАД | 0,07 | Е | 2017 г |

3.1. Координаты расположения аварийного дерева: 5835678/04948833

3.2. Структурные изъяны, характеризующие аварийность дерева: старый сухостой

3.3. Порода Е, диаметр, см 12,
высота, м 13, возраст, лет 20.

ЗАКЛЮЧЕНИЕ

С целью предотвращения негативных процессов или снижения ущерба от их воздействия:

| Вид мероприятия | Запас дерева, куб. м | Порода | Сроки проведения |
|-----------------|----------------------|--------|------------------|
| УАД | 0,07 | Е | 2017 г |

3.1. Координаты расположения аварийного дерева: 5835678/04948833

3.2. Структурные изъяны, характеризующие аварийность дерева: старый сухостой

3.3. Порода Е, диаметр, см 12,
высота, м 13, возраст, лет 20.

ЗАКЛЮЧЕНИЕ

С целью предотвращения негативных процессов или снижения ущерба от их воздействия:

| Вид мероприятия | Запас дерева, куб. м | Порода | Сроки проведения |
|-----------------|-------------------------|--------|------------------|
| УАД | 0,07 | Е | 2017 г |

3.1. Координаты расположения аварийного дерева: 5835678/04948833

3.2. Структурные изъяны, характеризующие аварийность дерева: старый сухостой

3.3. Порода Е, диаметр, см 12,
высота, м 13, возраст, лет 20.

ЗАКЛЮЧЕНИЕ

С целью предотвращения негативных процессов или снижения ущерба от их воздействия:

| Вид мероприятия | Запас дерева, куб. м | Порода | Сроки проведения |
|-----------------|-------------------------|--------|------------------|
| УАД | 0,07 | Е | 2017 г |

3.1. Координаты расположения аварийного дерева: 5835678/04948833

3.2. Структурные изъяны, характеризующие аварийность дерева: старый сухостой

3.3. Порода Е, диаметр, см 20,
высота, м 19, возраст, лет 30.

ЗАКЛЮЧЕНИЕ

С целью предотвращения негативных процессов или снижения ущерба от их воздействия:

| Вид мероприятия | Запас дерева, куб. м | Порода | Сроки проведения |
|-----------------|-------------------------|--------|------------------|
| УАД | 0,29 | Е | 2017 г |

3.1. Координаты расположения аварийного дерева: 5835668/04948832

3.2. Структурные изъяны, характеризующие аварийность дерева: свежий ветровал

3.3. Порода Ос, диаметр, см 28,
высота, м 22, возраст, лет 50.

ЗАКЛЮЧЕНИЕ

С целью предотвращения негативных процессов или снижения ущерба от их воздействия:

| Вид мероприятия | Запас дерева, куб. м | Порода | Сроки проведения |
|-----------------|-------------------------|--------|------------------|
| УАД | 0,64 | Ос | 2017 г |

3.1. Координаты расположения аварийного дерева: 5835659/04948815

3.2. Структурные изъяны, характеризующие аварийность дерева: свежий ветровал

3.3. Порода Ос, диаметр, см 24,
высота, м 21, возраст, лет 40.

ЗАКЛЮЧЕНИЕ

С целью предотвращения негативных процессов или снижения ущерба от их воздействия:

| Вид мероприятия | Запас дерева, куб. м | Порода | Сроки проведения |
|-----------------|----------------------|--------|------------------|
| УАД | 0,45 | Ос | 2017 г |

3.1. Координаты расположения аварийного дерева: 5835659/04948815

3.2. Структурные изъяны, характеризующие аварийность дерева: свежий ветровал

3.3. Порода Ос, диаметр, см 24,
высота, м 21, возраст, лет 40.

ЗАКЛЮЧЕНИЕ

С целью предотвращения негативных процессов или снижения ущерба от их воздействия:

| Вид мероприятия | Запас дерева, куб. м | Порода | Сроки проведения |
|-----------------|----------------------|--------|------------------|
| УАД | 0,45 | Ос | 2017 г |

3.1. Координаты расположения аварийного дерева: 5835659/04948815

3.2. Структурные изъяны, характеризующие аварийность дерева: свежий ветровал

3.3. Порода Ос, диаметр, см 24,
высота, м 21, возраст, лет 40.

ЗАКЛЮЧЕНИЕ

С целью предотвращения негативных процессов или снижения ущерба от их воздействия:

| Вид мероприятия | Запас дерева, куб. м | Порода | Сроки проведения |
|-----------------|----------------------|--------|------------------|
| УАД | 0,45 | Ос | 2017 г |

3.1. Координаты расположения аварийного дерева: 5835659/04948815

3.2. Структурные изъяны, характеризующие аварийность дерева: свежий ветровал

3.3. Порода Ос, диаметр, см 24,
высота, м 21, возраст, лет 40.

ЗАКЛЮЧЕНИЕ

С целью предотвращения негативных процессов или снижения ущерба от их воздействия:

| Вид мероприятия | Запас дерева, куб. м | Порода | Сроки проведения |
|-----------------|----------------------|--------|------------------|
| УАД | 0,45 | Ос | 2017 г |

3.1. Координаты расположения аварийного дерева: 5835659/04948815

3.2. Структурные изъяны, характеризующие аварийность дерева: свежий ветровал

3.3. Порода Ос, диаметр, см 24,
высота, м 21, возраст, лет 40.

ЗАКЛЮЧЕНИЕ

С целью предотвращения негативных процессов или снижения ущерба от их воздействия:

| Вид мероприятия | Запас дерева, куб. м | Порода | Сроки проведения |
|-----------------|----------------------|--------|------------------|
| УАД | 0,45 | Ос | 2017 г |

3.1. Координаты расположения аварийного дерева: 5835659/04948815

3.2. Структурные изъяны, характеризующие аварийность дерева: свежий ветровал

3.3. Порода Ос, диаметр, см 24,
высота, м 21, возраст, лет 40.

ЗАКЛЮЧЕНИЕ

С целью предотвращения негативных процессов или снижения ущерба от их воздействия:

| Вид мероприятия | Запас дерева, куб. м | Порода | Сроки проведения |
|-----------------|----------------------|--------|------------------|
| УАД | 0,45 | Ос | 2017 г |

3.1. Координаты расположения аварийного дерева: 5835659/04948815

3.2. Структурные изъяны, характеризующие аварийность дерева: свежий ветровал

3.3. Порода Ос, диаметр, см 28,
высота, м 22, возраст, лет 50.

ЗАКЛЮЧЕНИЕ

С целью предотвращения негативных процессов или снижения ущерба от их воздействия:

| Вид мероприятия | Запас дерева, куб. м | Порода | Сроки проведения |
|-----------------|----------------------|--------|------------------|
| УАД | 0,64 | Ос | 2017 г |

3.1. Координаты расположения аварийного дерева: 5835659/04948815

3.2. Структурные изъяны, характеризующие аварийность дерева: старый сухостой

3.3. Порода Ос, диаметр, см 16,
высота, м 17, возраст, лет 20.

ЗАКЛЮЧЕНИЕ

С целью предотвращения негативных процессов или снижения ущерба от их воздействия:

| Вид мероприятия | Запас дерева, куб. м | Порода | Сроки проведения |
|-----------------|----------------------|--------|------------------|
| УАД | 0,16 | Ос | 2017 г |

3.1. Координаты расположения аварийного дерева: 5835659/04948815

3.2. Структурные изъяны, характеризующие аварийность дерева: старый сухостой

3.3. Порода Ос, диаметр, см 20,
высота, м 19, возраст, лет 30.

ЗАКЛЮЧЕНИЕ

С целью предотвращения негативных процессов или снижения ущерба от их воздействия:

| Вид мероприятия | Запас дерева, куб. м | Порода | Сроки проведения |
|-----------------|----------------------|--------|------------------|
| УАД | 0,28 | Ос | 2017 г |

3.1. Координаты расположения аварийного дерева: 5835659/04948815

3.2. Структурные изъяны, характеризующие аварийность дерева: свежий ветровал

3.3. Порода С, диаметр, см 24,
высота, м 21, возраст, лет 40.

ЗАКЛЮЧЕНИЕ

С целью предотвращения негативных процессов или снижения ущерба от их воздействия:

| Вид мероприятия | Запас дерева, куб. м | Порода | Сроки проведения |
|-----------------|-------------------------|--------|------------------|
| УАД | 0,44 | С | 2017 г |

Ведомость перечета аварийных деревьев, назначенных в рубку, прилагается (приложение 4 к Акту).


Мероприятия, необходимые для предупреждения повреждения или поражения смежных деревьев:

своевременная вывозка заготовленной древесины, очистка лесосек путём сбора порубочных остатков в кучи с последующим сжиганием в пожаробезопасный период.

Дата проведения обследований 28.07.2017 г.

Исполнитель работ по проведению лесопатологического обследования:

Инженер-лесопатолог КОГКУ "Кировлесцентр" Суханов С.М. 

лесничий Бобинского уч. л-ва Сысоев А.А. 

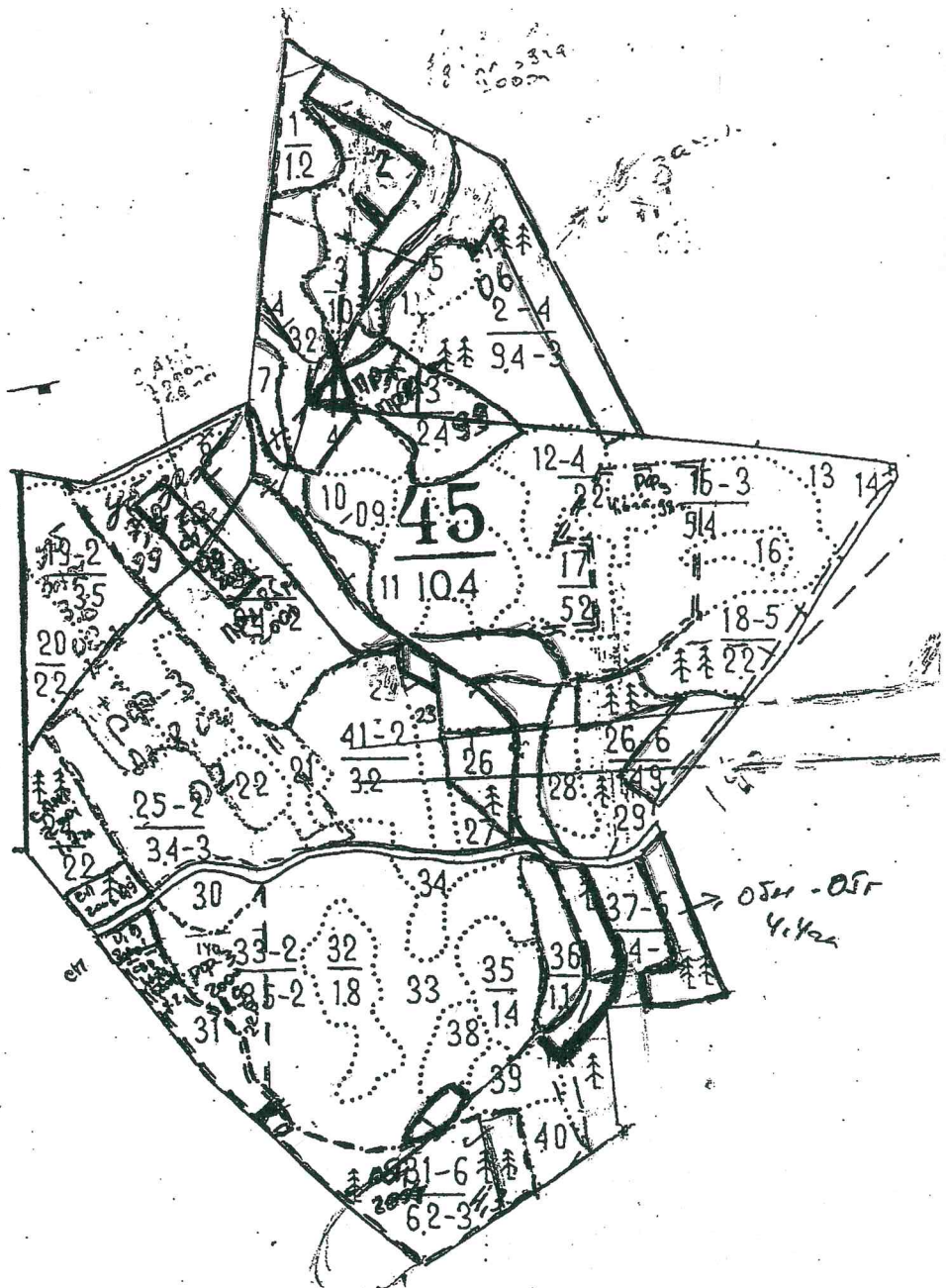
* Раздел включается в акт в случае проведения лесопатологического обследования аварийных деревьев инструментальным способом.

Приложение 3
к акту лесопатологического обследования

Абрис расстроенных и погибших насаждений, намечаемых в сплошную/выборочную санитарную рубку/УАД (нужное подчеркнуть)

в кв. 45 выд. 36,26,23,4,9,6,1,2,33,17,37 на площади 19,9 га Паркового лесничества Бобинского участкового лесничества Участок находится в свободной от аренды/арендованной территории (нужное подчеркнуть) наименование арендатора, № и дата договора аренды

Масштаб 1:10 000



Условные обозначения:

участок, намечаемый в сплошную санитарную рубку/выборочную санитарную рубку/УАД

пробная площадь

маршрутный ход

Исполнитель работ по проведению лесопатологического исследования:

ФИО _ Суханов С.М. _ Подпись  _____

ФИО Сысоев А.А. Подпись  _____

Дата составления документа 07.08.2017 г. _ Телефон _____

ПЕРЕЧЕТНАЯ ВЕДОМОСТЬ АВАРИЙНЫХ ДЕРЕВЬЕВ, НАЗНАЧЕННЫХ В РУБКУ

Бобинское уч. д-во кв 45 в36

Приложение 4
к акту лесопатологического обследования

| № дерева | Координаты | Порода | Высота, м | Диаметр, см | Запас, куб. м | Структурные изъяны, характеризующие аварийность дерева | Мероприятие | Сроки проведения мероприятия |
|----------|------------------|--------|-----------|-------------|---------------|--|-------------|------------------------------|
| 1 | 2 | 3 | 4 | 5 | 6 | 7 | 8 | 9 |
| 1 | 5835737/04948774 | Е | 13 | 12 | 0,07 | старый сухойстой | УАД | 2017 г |
| 2 | 5835737/04948774 | Е | 21 | 24 | 0,46 | старый сухойстой | УАД | 2017 г |
| 3 | 5835737/04948774 | Ос | 22 | 28 | 0,64 | зависшее наклон более 10 град. | УАД | 2017 г |
| 4 | 5835737/04948774 | Ос | 15 | 12 | 0,07 | зависшее наклон более 10 град. | УАД | 2017 г |
| 5 | 5835737/04948774 | Ос | 21 | 24 | 0,45 | зависшее наклон более 10 град. | УАД | 2017 г |
| 6 | 5835737/04948774 | Е | 21 | 24 | 0,46 | зависшее наклон более 10 град. | УАД | 2017 г |
| 7 | 5835735/04948770 | Е | 13 | 12 | 0,07 | старый сухойстой | УАД | 2017 г |
| 8 | 5835735/04948770 | Е | 13 | 12 | 0,07 | старый сухойстой | УАД | 2017 г |
| 9 | 5835735/04948770 | Е | 16 | 16 | 0,16 | старый сухойстой | УАД | 2017 г |
| 10 | 5835736/04948798 | С | 16 | 16 | 0,16 | старый сухойстой | УАД | 2017 г |
| 11 | 5835736/04948798 | Ос | 24 | 36 | 1,16 | стволовая гниль | УАД | 2017 г |
| 12 | 5835736/04948798 | Ос | 23 | 32 | 0,86 | стволовая гниль | УАД | 2017 г |
| 13 | 5835724/04948796 | Е | 21 | 24 | 0,46 | зависшее наклон более 10 град. | УАД | 2017 г |
| 14 | 5835724/04948796 | Е | 21 | 24 | 0,46 | зависшее наклон более 10 град. | УАД | 2017 г |
| 15 | 5835724/04948796 | Е | 16 | 16 | 0,16 | старый сухойстой | УАД | 2017 г |
| 16 | 5835724/04948796 | Е | 19 | 20 | 0,29 | старый сухойстой | УАД | 2017 г |
| 17 | 5835721/04948792 | Е | 16 | 16 | 0,16 | старый сухойстой | УАД | 2017 г |
| 18 | 5835721/04948792 | Е | 13 | 12 | 0,07 | старый сухойстой | УАД | 2017 г |
| 19 | 5835716/04948804 | Е | 23 | 28 | 0,68 | старый сухойстой | УАД | 2017 г |
| 20 | 5835716/04948804 | Ос | 21 | 24 | 0,45 | зависшее наклон более 10 град. | УАД | 2017 г |
| 21 | 5835713/04948820 | Ос | 21 | 24 | 0,45 | зависшее наклон более 10 град. | УАД | 2017 г |
| 22 | 5835713/04948820 | Ос | 21 | 24 | 0,45 | зависшее наклон более 10 град. | УАД | 2017 г |
| 23 | 5835713/04948820 | Ос | 19 | 20 | 0,28 | зависшее наклон более 10 град. | УАД | 2017 г |
| 24 | 5835713/04948820 | Ос | 17 | 16 | 0,16 | зависшее наклон более 10 град. | УАД | 2017 г |
| 25 | 5835713/04948820 | Ос | 22 | 28 | 0,64 | зависшее наклон более 10 град. | УАД | 2017 г |
| 26 | 5835703/04948826 | Ос | 22 | 28 | 0,64 | зависшее наклон более 10 град. | УАД | 2017 г |
| 27 | 5835703/04948826 | Ос | 21 | 24 | 0,45 | зависшее наклон более 10 град. | УАД | 2017 г |
| 28 | 5835703/04948826 | Ос | 19 | 20 | 0,28 | зависшее наклон более 10 град. | УАД | 2017 г |
| 29 | 5835703/04948826 | Ос | 22 | 28 | 0,64 | зависшее наклон более 10 град. | УАД | 2017 г |
| 30 | 5835703/04948826 | Ос | 23 | 32 | 0,86 | зависшее наклон более 10 град. | УАД | 2017 г |
| 31 | 5835703/04948826 | Ос | 21 | 24 | 0,45 | свежий ветровал | УАД | 2017 г |
| 32 | 5835703/04948826 | Ос | 24 | 36 | 1,16 | свежий ветровал | УАД | 2017 г |
| 33 | 5835693/04948817 | Ос | 21 | 24 | 0,45 | свежий ветровал | УАД | 2017 г |

| | | | | | | | | |
|----|------------------|----|----|----|------|--------------------------------|-----|--------|
| 34 | 5835693/04948817 | Е | 16 | 16 | 0,16 | старый сухостой | УАД | 2017 г |
| 35 | 5835690/04948821 | Е | 16 | 16 | 0,16 | старый сухостой | УАД | 2017 г |
| 36 | 5835690/04948821 | Е | 13 | 12 | 0,07 | старый сухостой | УАД | 2017 г |
| 37 | 5835690/04948821 | Ос | 17 | 16 | 0,16 | зависшее наклон более 10 град. | УАД | 2017 г |
| 38 | 5835687/04948820 | Ос | 17 | 16 | 0,16 | старый сухостой | УАД | 2017 г |
| 39 | 5835687/04948820 | Ос | 17 | 16 | 0,16 | старый сухостой | УАД | 2017 г |
| 40 | 5835687/04948820 | Ос | 17 | 16 | 0,16 | старый сухостой | УАД | 2017 г |
| 41 | 5835687/04948820 | Ос | 15 | 12 | 0,07 | старый сухостой | УАД | 2017 г |
| 42 | 5835689/04948836 | С | 23 | 32 | 0,84 | свежий ветровал | УАД | 2017 г |
| 43 | 5835769/04948848 | Е | 13 | 12 | 0,07 | зависшее наклон более 10 град. | УАД | 2017 г |
| 44 | 5835769/04948848 | Е | 13 | 12 | 0,07 | старый сухостой | УАД | 2017 г |
| 45 | 5835678/04948833 | Е | 13 | 12 | 0,07 | старый сухостой | УАД | 2017 г |
| 46 | 5835678/04948833 | Е | 13 | 12 | 0,07 | старый сухостой | УАД | 2017 г |
| 47 | 5835678/04948833 | Е | 13 | 12 | 0,07 | старый сухостой | УАД | 2017 г |
| 48 | 5835678/04948833 | Е | 19 | 20 | 0,29 | старый сухостой | УАД | 2017 г |
| 49 | 5835668/04948832 | Ос | 22 | 28 | 0,64 | свежий ветровал | УАД | 2017 г |
| 50 | 5835659/04948815 | Ос | 21 | 24 | 0,45 | свежий ветровал | УАД | 2017 г |
| 51 | 5835659/04948815 | Ос | 21 | 24 | 0,45 | свежий ветровал | УАД | 2017 г |
| 52 | 5835659/04948815 | Ос | 21 | 24 | 0,45 | свежий ветровал | УАД | 2017 г |
| 53 | 5835659/04948815 | Ос | 21 | 24 | 0,45 | свежий ветровал | УАД | 2017 г |
| 54 | 5835659/04948815 | Ос | 21 | 24 | 0,45 | свежий ветровал | УАД | 2017 г |
| 55 | 5835659/04948815 | Ос | 21 | 24 | 0,45 | свежий ветровал | УАД | 2017 г |
| 56 | 5835659/04948815 | Ос | 22 | 28 | 0,64 | свежий ветровал | УАД | 2017 г |
| 57 | 5835659/04948815 | Ос | 17 | 16 | 0,16 | старый сухостой | УАД | 2017 г |
| 58 | 5835659/04948815 | Ос | 19 | 20 | 0,28 | старый сухостой | УАД | 2017 г |
| 59 | 5835659/04948815 | С | 21 | 24 | 0,44 | свежий ветровал | УАД | 2017 г |

21,71

Ф.И.О. _____ Суханов С.М. Подпись _____



Б

Дата составления документа _____ 20.07.2017 г. Телефон _____

