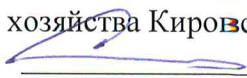


Утверждаю:
Заместитель министра лесного
хозяйства Кировской области
 С.В.Салин
«21» сентября 2017г.

Акт
лесопатологического обследования № 132

лесных насаждений Слободского лесничества (лесопарка)
министерства лесного хозяйства Кировской области
(субъект Российской Федерации)

Способ лесопатологического обследования: 1. Визуальный
2. Инструментальный

Место проведения

Участковое лесничество	Урочище (дача)	Квартал (кварталы)	Выдел (выделы)	Площадь, га
Казанское		198	1,3,35	18,7

Лесопатологическое обследование проведено на общей площади 18,7 га.

1. Визуальное лесопатологическое обследование участка в квартале 198 выд. 1,3,35 Казанского участкового лесничества Слободского лесничества. Участок свободный от аренды.

Наземное

Дистанционное

1.1. На площади 18,7 га фактическая таксационная характеристика лесного насаждения соответствует (не соответствует) таксационному описанию (нужное подчеркнуть). Причины несоответствия _____

При проведении лесопатологического обследования визуальным способом обнаружено: в выделе 1 на единичных стволах березы встречаются плодовые тела скошенного трутовика (чага), в выд. 3 – заросшая вырубка 1997 года, состав 7С2Б1Е, возраст 15 лет, встречаются единичные деревья ели и сосны оставленные при рубке в качестве семенников, в выд. 35 на единичных стволах ели обнаружено заселение короеда-типографа.

1.2. Лесные насаждения с нарушенной и утраченной устойчивостью выявлены на площади _____ га:

Участковое лесничество	Урочище (дача)	Площадь, га		Причина ослабления (гибели)
		с нарушенной устойчивостью	с утраченной устойчивостью	
Итого				

Состояние обследованных лесных насаждений приведено в приложениях 1.1 – 1.4 к Акту в зависимости от метода проведения ЛПО.

1.3. В обследованных лесных участках прогнозируется:

Прогноз	Площадь, га
Ослабление лесных насаждений	0,1
Усыхание лесных насаждений различной степени	-
Развитие очагов вредных организмов	0,5

1.4. Обнаружено загрязнение лесного участка отходами и выбросами: **промышленными**
бытовыми

Вид загрязнения	Размеры загрязнения			Объем, кубм	Площадь загрязнения, га
	длина, м	ширина, м	высота, м		

ЗАКЛЮЧЕНИЕ

Оценка текущего санитарного и лесопатологического состояния лесных насаждений, назначенные профилактические мероприятия по защите лесов, агитационные мероприятия:

Насаждение без признаков ослабления, санитарно-оздоровительные мероприятия не требуются.

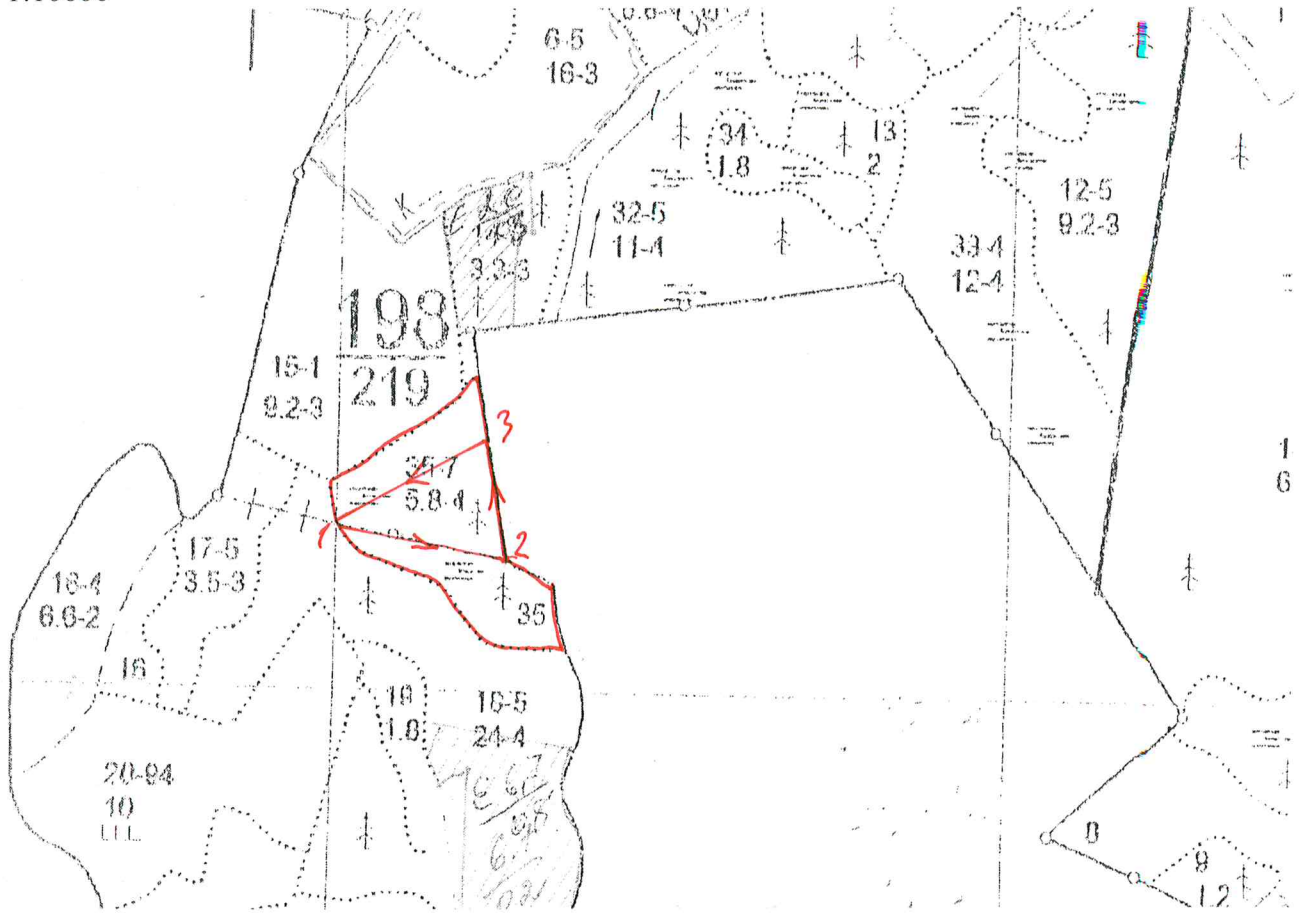
Повреждение от пожаров и неблагоприятных погодных условий не обнаружено.

Исполнитель работ по проведению лесопатологического обследования:

Ф.И.О. Тукмачев В.П. Подпись 

**Абрис участка в квартале 198 выд. 35
Казанского участкового лесничества**



М 1:10000



№ выдела	Ленты (круговой площадки) перечета				
	№ ленты (площадки)	длина, м	ширина, м	радиус, м	площадь, га

Номера точек	Координаты	Румбы линий	Длина, м
1	59.02.729 50.01.568		
2	59.02.730 50.01.832		
3	59.02.818 50.01.802		

Условные обозначения:

-  - маршрутный ход
-  - обследуемый участок

Исполнитель работ по проведению лесопатологического обследования:

Ф.И.О. Тукмачев В.П. Подпись 

Дата составления документа 03.07.17 Телефон 89127380889

24	0,7	652002E	1	14	Б	40	14	14	5	2	3	К	С3	7	9	36	20
					00												7
25	9,4	6535100	1	20	Б	98	19	24	0	4	3	К	С3	6	19	179	187
					00		20	20									1
					00		21	24									3
					00		21	24									3
					00												3
26	2,1	5545100	1	12	Б	52	15	15	3	2	3	К	С3	5	13	27	13
					00												11
					00												3
27	,7	5575100			Б												
					00												
					00												
28	,8				Б												
					00												
29	2,0	7535	1	17	Б	130	19	24	5	3	4	ТБ	С4	,5	17	54	24
					00		20	20									2
					00												3
30	,5	7514520	1	10	Б	40	13	12	4	2	0	ТБ	С4	,7	8	5	3
					00												1
					00												1
31	2,3				Б												
					00												
32	11,2	601200	1	15	С	65	10	18	5	3	4	ОСР	С5	,7	15	165	99
					00		14	14									2
					00		14	14									3
					00												3
33	12,2	453005	1	10	Б	70	10	14	4	2	4	ТБ	С4	,7	12	144	58
					00		14	16									2
					00		13	14									3
34	1,5	551521E	1	4	Б	20	4	4	2	1	5	ТБ	С4	,5	1	2	1
					00												1
35	5,8	752016	1	17	Б	55	10	18	7	4	4	ХЛС	Р4	,7	10	75	52
					00		18	26									3
					00		17	18									1
					00		17	18									2
36	,5				Б												
					00												
37	,1				Б												

ПОДРОСТ: 105 (10) 2,5 М, 1,0 ТАС. ПТ/ГА
БОРОГА АНТОМ, ГРУНТОВАЯ
ОЗЕРО ПОЛЬЗОВАНИЯ, ГРУНТОВАЯ, ИРИДА 4,0 М, ПРОТЯЖЕННОСТЬ 0,4 М, СОСТОЯНИЕ УДОБЛЕТВОРИТЕЛЬНО
ПОДРОСТ: 102 (03) 2,2 М, 2,0 ТАС. ПТ/ГА
СЕЛЕКЦИОННАЯ ОЦЕНКА: КИНУСОВЫЕ
ПОДРОСТ: 5520 (04) 3,4 М, 0,9 ТАС. ПТ/ГА
СЕЛЕКЦИОННАЯ ОЦЕНКА: КИНУСОВЫЕ
ПОДРОСТ: 105 (04) 2,0 М, 2,0 ТАС. ПТ/ГА
БОРОГА АНТОМ, ГРУНТОВАЯ
ОЗЕРО ПОЛЬЗОВАНИЯ, ГРУНТОВАЯ, ИРИДА 4,0 М, ПРОТЯЖЕННОСТЬ 1,7 М, СОСТОЯНИЕ УДОБЛЕТВОРИТЕЛЬНО